



Juntos transformemos
Yucatán
GOBIERNO DEL ESTADO

SAF
SECRETARÍA DE
ADMINISTRACIÓN
Y FINANZAS



Xuup uti'al u na'atik kaaj

KAMP'ÉEL INFORME TRIMESTRAL

Enero - Diciembre 2022



01

Ba'ax le informe trimestrales?





Ba'ax le informe trimestrales?

Le **informe trimestralo'** ju'uno'ob ku ts'ajik u páajtalil a núukik le k'áat chí'oba': buka'aj taak'in ku molik le Estado yéetel bix u beetik? bajux ku xupik le estado yéetel ba'ax ti' k xupik? yéetel bix u bin u beeta'al t' le ba'axo'ob u tukultmaj u beetik le estado?

Le ba'alo'oba' ku mu'uch'ul **1 ti' enero tak 31 ti' diciembre** yéetel ku ts'aabal k'aj óoltbil **4teen ti' jumpéel ja'ab ti' le** Congreso yéetel ti' kaaj.

Máax k'ab yaan u much'iki'?

Tu k'ab le **Secretaría ti' Administración yéetel Finanzas ti' Yucatán** máax k'ab yaan o yilik u xu'upul ma'alob le taak'in (a beetik ya'ab yéetel jump'íit), yéetel jumpéel ma'alob kanan, uts, sáasil yéetel ma' ookolil ka yanak taak'in yéetel ka u ts'aaj u muuk'il u jóok'ol táanil le kaajo'.

Ba'ax ku kaxtik yéetel ti' maax ti' ku k'u'ubul?

U tuukulil u beeta'ale' le congreso yéetel le kaajo' ka u yojéelto'ob bix u mo'olol le taak'ino', máax molik yéetel ba'ax ti' ku xu'upul.

Le ba'ala' ti' yaan u chuun uti'al u beta'al le informa anual ti' le jala'ach yéetel u xu'upul u taak'in kaaj.



Ba'ax k'ini táan u beeta'al yéetel ts'aabal k'aj óoltbil l informe trimestralo'?

Le ba'alo'oba' ku mu'uch'ul **1 ti' enero tak 31 ti' diciembre** yéetel ku ts'aabal k'aj óoltbil **4teen ti' jumpéel ja'ab ti' le** Congreso yéetel ti' kaaj.



KA'APÉEL TRIMESTRE

Ku taasik ba'alo'ob tu k'iinil **1 ti' enero tak 30 ti' junio**



ÓOXP'ÉEL TRIMESTRE

Ku taasik ba'alo'ob tu k'iinil **1 ti' enero tak 30 ti' septiembre**

KAMP'ÉEL INFORME

Ku taasik ba'alo'ob tu k'iinil **1 ti' enero tak 31 ti' diciembre**

YÁAX INFORME

Ku taasik ba'alo'ob tu k'iinil **1 ti' enero tak 31 ti' marzo**



02

**Tu'ux u tal u
taak'in le estado?**



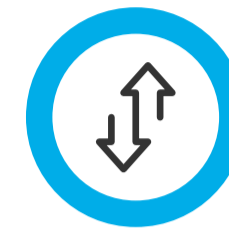


Ba'ax le a'almajt'aan ti' Ingresos yéetel ba'ax u nojba'alil?

Jump'eel ju'un tu'ux ku tsolik buka'aj taak'in ku tukulta'al u mo'olol yéetel bik ken u beetil. Le taak'in ku yokol it' laalaj ejercicio fiscal ti' jets'a'an ti' le A'almajt'aan ti' Ingresos ti' le Estado (LIE). Ja'abmanja'abe', ichil le Paquete Fiscal, le Ejecutivo ku túxtik u tuukul ti' le **H. Congreso ti' u Estadoil Yucatán tu'ux ku je'ets'el yéetel ku k'a'amal le ejercicio fiscal anterior.**

Le taak'in ku yokolo'je'el u béeytal u mo'olol tumen le estado jets'a'an ti' le Código Fiscal ti' u Estadoil Yucatán.

Le taak'ino' ku yokol ti' le estado ku taal ti' ka'apéel ba'al jach nojoch:



Taak'in ma' jets'a'an u xuupili': Le Gobierno Estatal yaan tu k'ab u yilik bix ken u t'oxil le taak'in uti'al xupbil. Ku tal ti' taak'in ku ts'aabal tumen estatalo'ob yéetel y áantajo'ob.



Contribuciones estatales: Impuestos ti', contribuciones mejoras, p'iskambal ka yik'aalil.



Participaciones: Ingresos federales ba'ax le noj yaan ti' wa percibir ti' le normas le yaan Nacional Coordinación Fiscal.



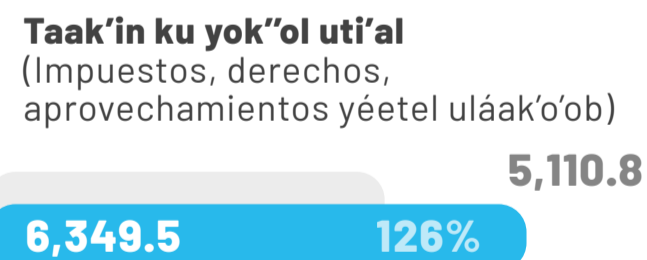
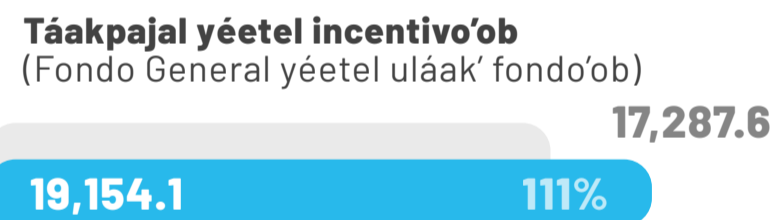
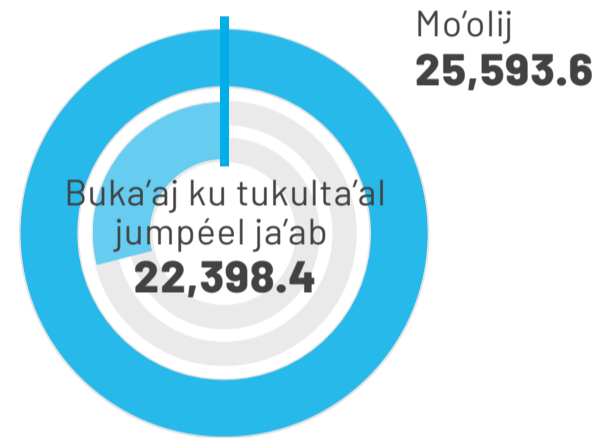
Taak'ni jets'a'an bix ku xupbil: Le ku máansa'al tumen le federaciono' tu'ux ku ya'alik bix unaj u xu'upul. Ku taal ti' taakino'ob ku ts'aabal yéetel mokt'aano'ob.



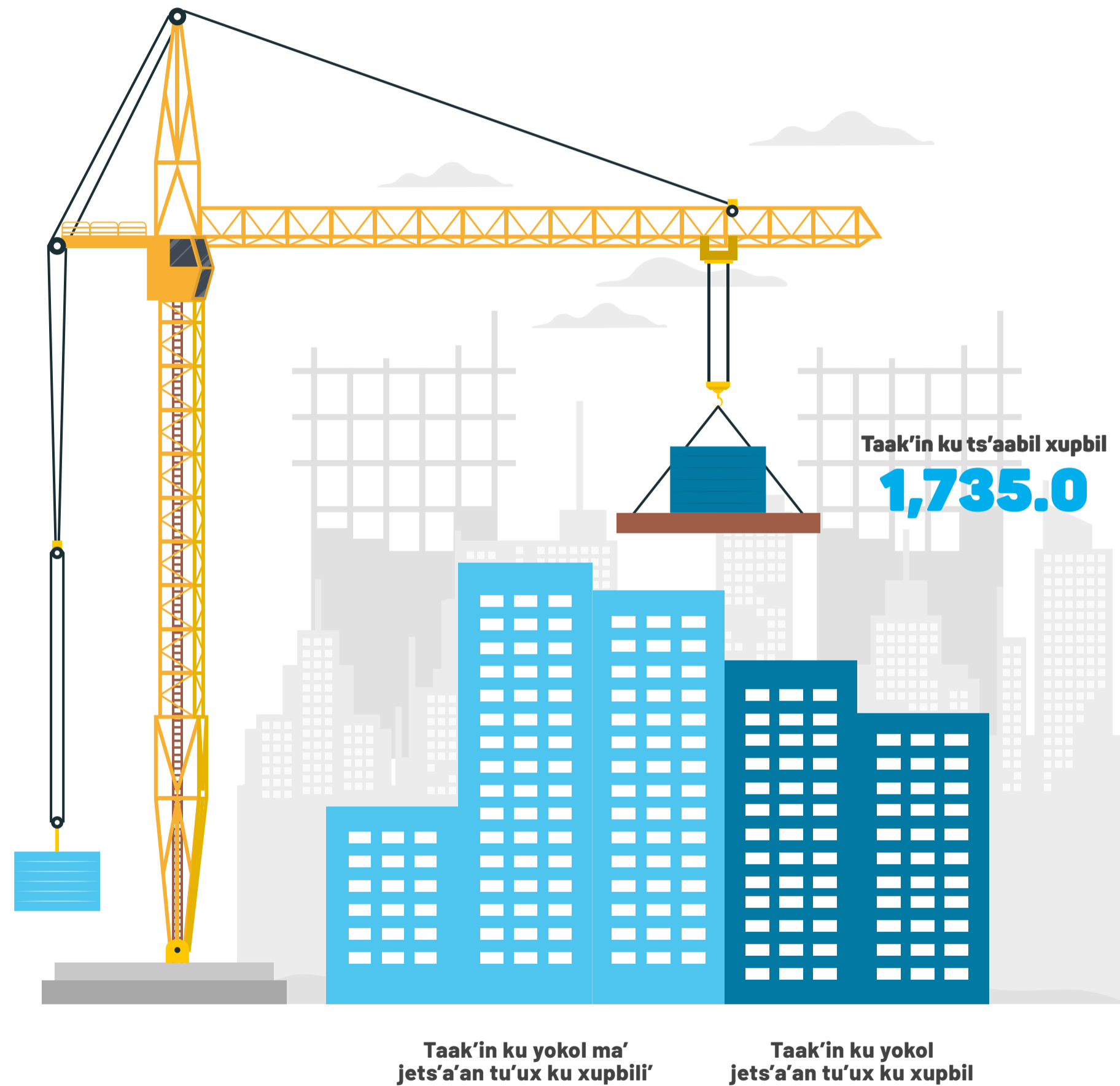
Aportaciones ka convenios: Le nu'ukulo'ob Federación asigna le noj ti'al k biin yéetel le Ley Coordinación Fiscal.

Bix k bin yéetel le molt'aak'ino'?

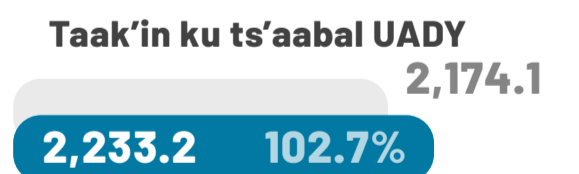
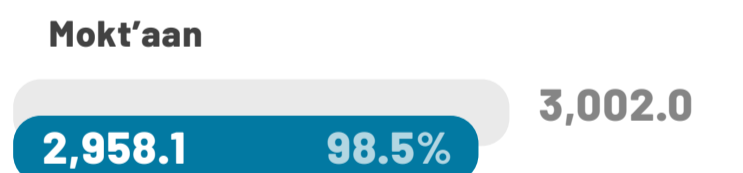
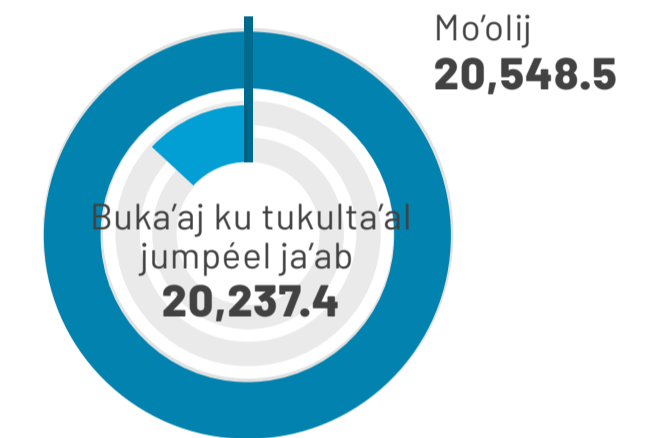
Tu'ux ts'o'ok u náakal
114.3%



Mo'ol enero - diciembre LIE chúuka'an ja'ab



Tu'ux ts'o'ok u náakal
101.5%



Mo'ol enero - diciembre LIE chúuka'an ja'ab

03

**Bix u xu'upul le
taak'ino?**





Bix u xu'upul le taak'ino'?

Ja'abmanja'abe' ku beeta'al u ju'unil ku k'aabak'tik u **Presupuestoil Egresos ti' Estado** (PEE) tu'u ku ts'o'ol: Máax, Bixij, yéetel ba'a u beelal u xu'upul. L eju'una' ku beeta'al tumen le Ejecutivo, xak'alta'an tumen yéetel éejenta'an tumen le **Congresos ti' u Estadoil Yucatán**.

Bix je'el k na'atik bix u xu'upul le taak'ino'?

Yéetel u tuukulil u yila'al bix u bin le taak'in yéetel yéetel bix u je'ets'el u xuupil le taak'ino', u xu'upul u taak'in kaaj ku beeta'al ichil kan jatas uti'al u k'aj óota'al tu'ux ku xupbil: **administrativa, funcional programática, económica** yéetel **tu yo'olal ba'ax o'olal ku xupbil**.



U jaatsil xuup



Máax ku xuup?

U jaatsil administrativa:

Ku k'aj óoltik máaxo'ob k'ab yaan naapul tí' máax xupik tu yo'olal le poder ejecutivo, legislativo, judicial yéetel autónomos.



Máax ku xuup?

U jaatsil funcional programática:

Ku ts'aajik u páajtalil u k'aj óolta'al le ba'axo'ob k'abéet u xu'upul u Jala'achil le Estado je'el bix le Desarrollo económico, social wa uláak'o'ob.



Ba'ax ti' ku xu'upul?

U jaatsil tu yo'olal ba'ax ti' ku xu'upul:

Ku mu'uch'ik yéetel ku tsoolik u xuupil je'el bix ku ma'anal wa ku bo'ota'al.

Clasificación económica:

Gasto corriente: U tojolil utí'al u páajtal u meyaj jaala'ach.

Gasto de capital: Máan wa ma'alob meyajilo'ob, je'el bix tí' u kúuchilo'ob, maquinaria wa nu'ukulo'ob.



Bajux tso'o'k k xupik?

Jach ku chíikpajal le xuup pública **832 mdp** máanja'an tí' le ts'aaba'an u páajtalil utí'al le ejercicio 2022 y **399 mdp** asab tí' tuláakal le ejercido tí' 2021.

Xuup ma' jets'a'an bix ku yúuchuli'

Tu'ux ts'o'ok u náakal
24,929.3

Meyajta'ab enero - diciembre

Xuup jets'a'an bix ku yúuchuli'

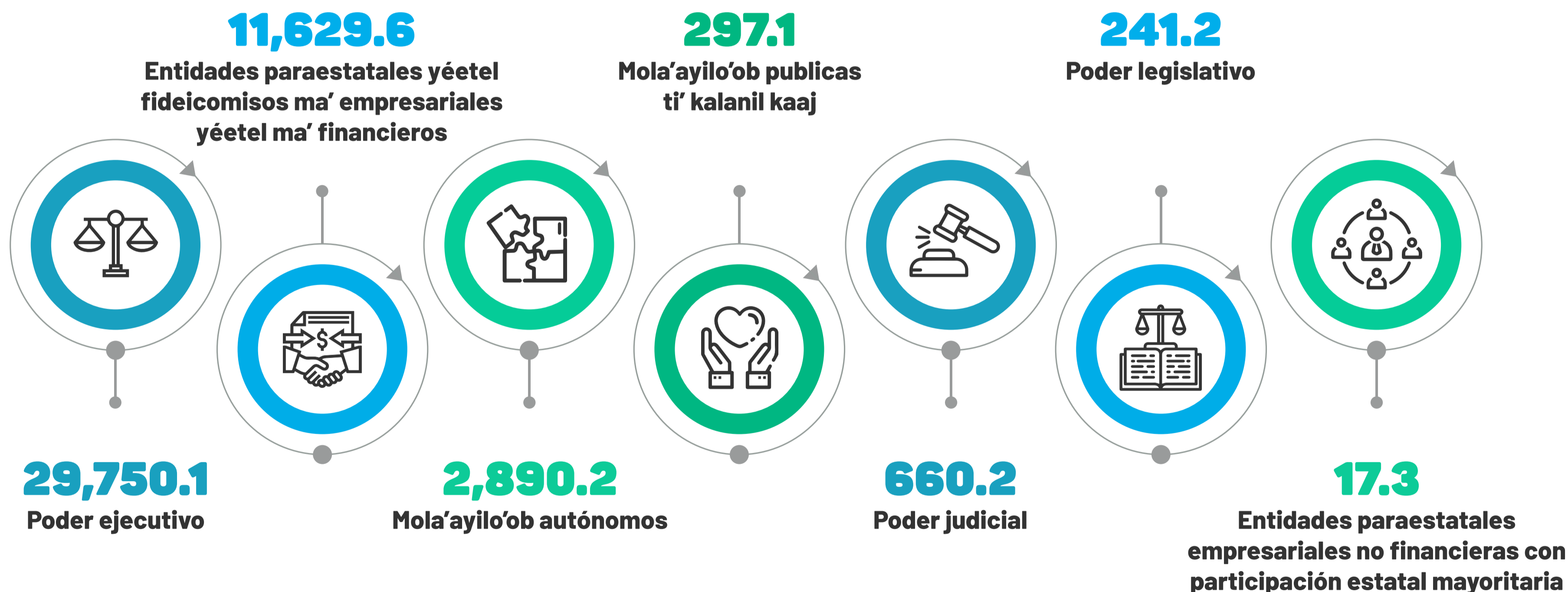
Tu'ux ts'o'ok u náakal
20,556.4

Meyajta'ab enero - diciembre



U jaatsil **administrativa**

Ku k'aj óotik máax jach tu k'ab yaan u xuupil le je'el bix le poder ejecutivo, legislativo, judicial yéetel autónomo'ob.



U jaatsil **funcional programática**

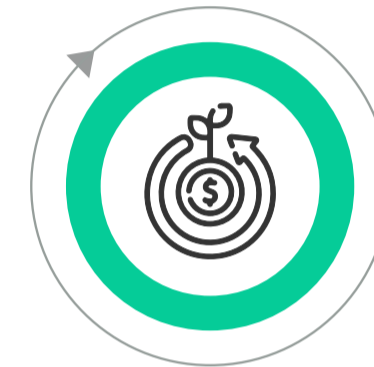
Ku ts'aajik u páajtalil u ba'axo'ob jach k'abéet ti' u xuup Gobierno ti le Estado, je'el bix u jóok'ol táanil tu yo'olal taak'in yéetel uláak'o'ob.



25,003.7
U meyaj kaaj



10,317.7
Ulaako'ob ma jats'a'an
ti' u meyajjo'o maaniko'



2,776.8
U meyaj taak'iin



7,387.5
Jala'ach

*U xookil ichil mdp.

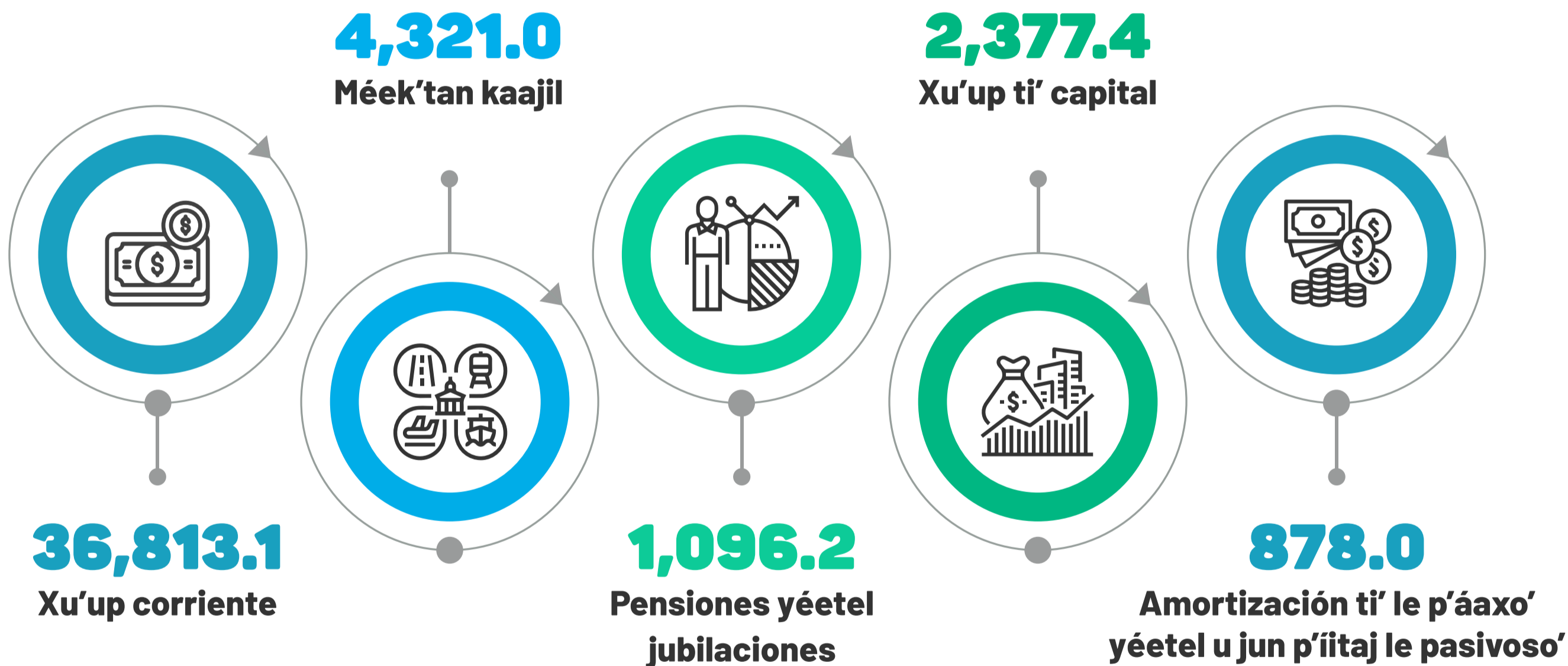
*Luk'saan u ko'onol u nu'ukulil yéetel u meyajilo'ob.

*U mu'uch'ul le ba'axo'ob ku taasik je'e lu k'expajal ti' tuláakalo'ob yo'olal u takalilibkúunsa'al.

*La finalidad "Otras" ku taal ti' Transferencia'ob, Participaciono'ob yéetel Aportaciono'ob ichil Diferente Nivelo'ob yéetel Órdeno'ob ti' Gobierno beeyxan ti' Transacciones ti' le Deuda Pública / Costo Financiero ti' le Deuda.

U ja'ats'al **bix ku xuupo'**

Il a wil tu'ux ku xu'upul.



Gasto corriente:

U tojolil utí'al u páajtal u meyaj jaala'ach.

Gasto de capital:

Máan wa ma'alob meyajilo'ob, je'el bix tí' u kúuchilo'ob, maquinaria wa nu'ukulo'ob.

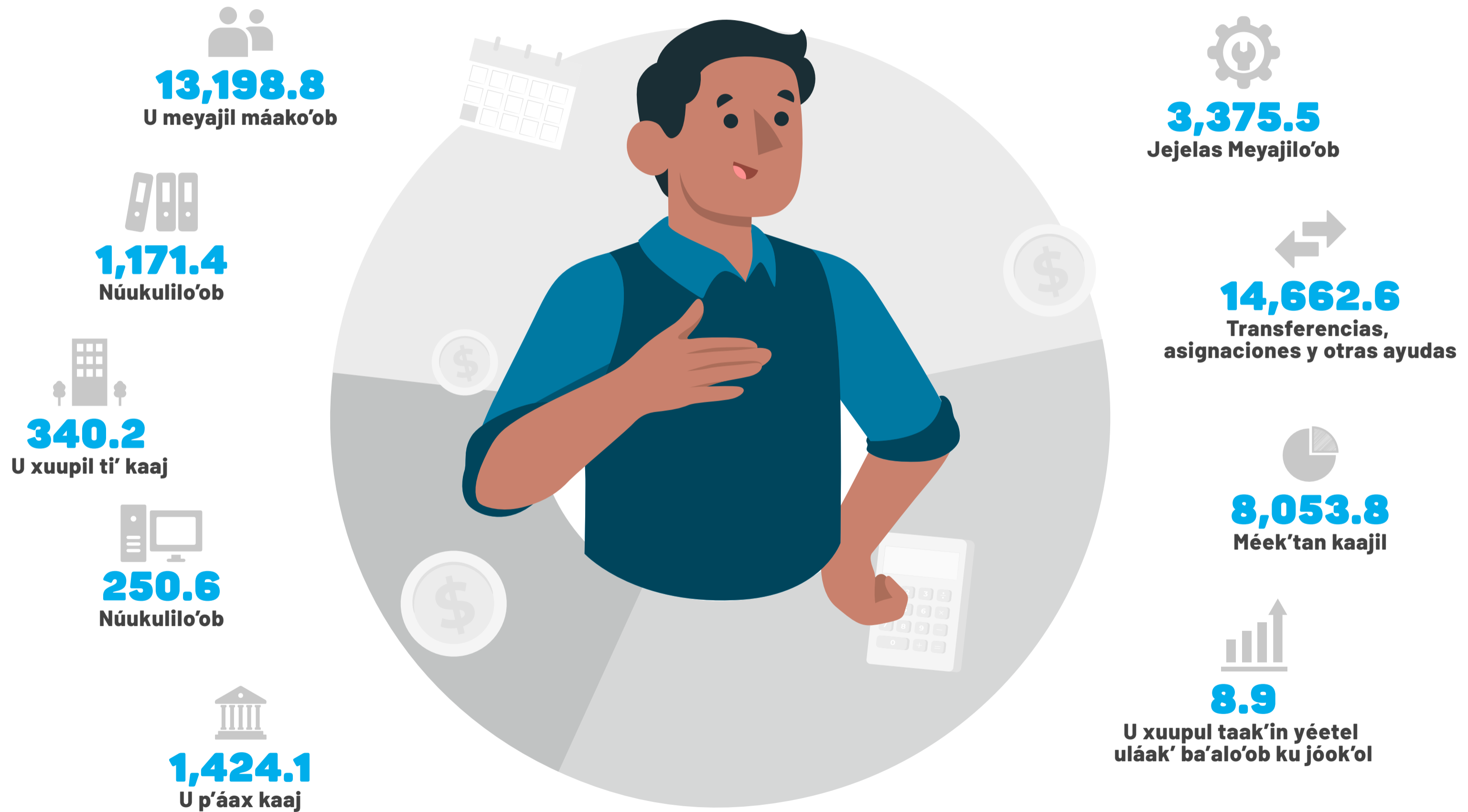
*U xookil ich mdp.

*Luk'sa'an u ko'onol u nu'ukulil yéetel u meyajilo'ob.

*U mu'uch'ul le ba'axo'ob ku taasik je'e lu k'expajal tí' tuláakalo'ob yo'olal u takalilibkúunsa'al.

U jaatsil **tu yo'olal ba'ax ti' ku xu'upul**

Ku mu'uch'ik yéetel ku tsoolik u xuupil je'el bix ku ma'anal wa ku bo'ota'al.

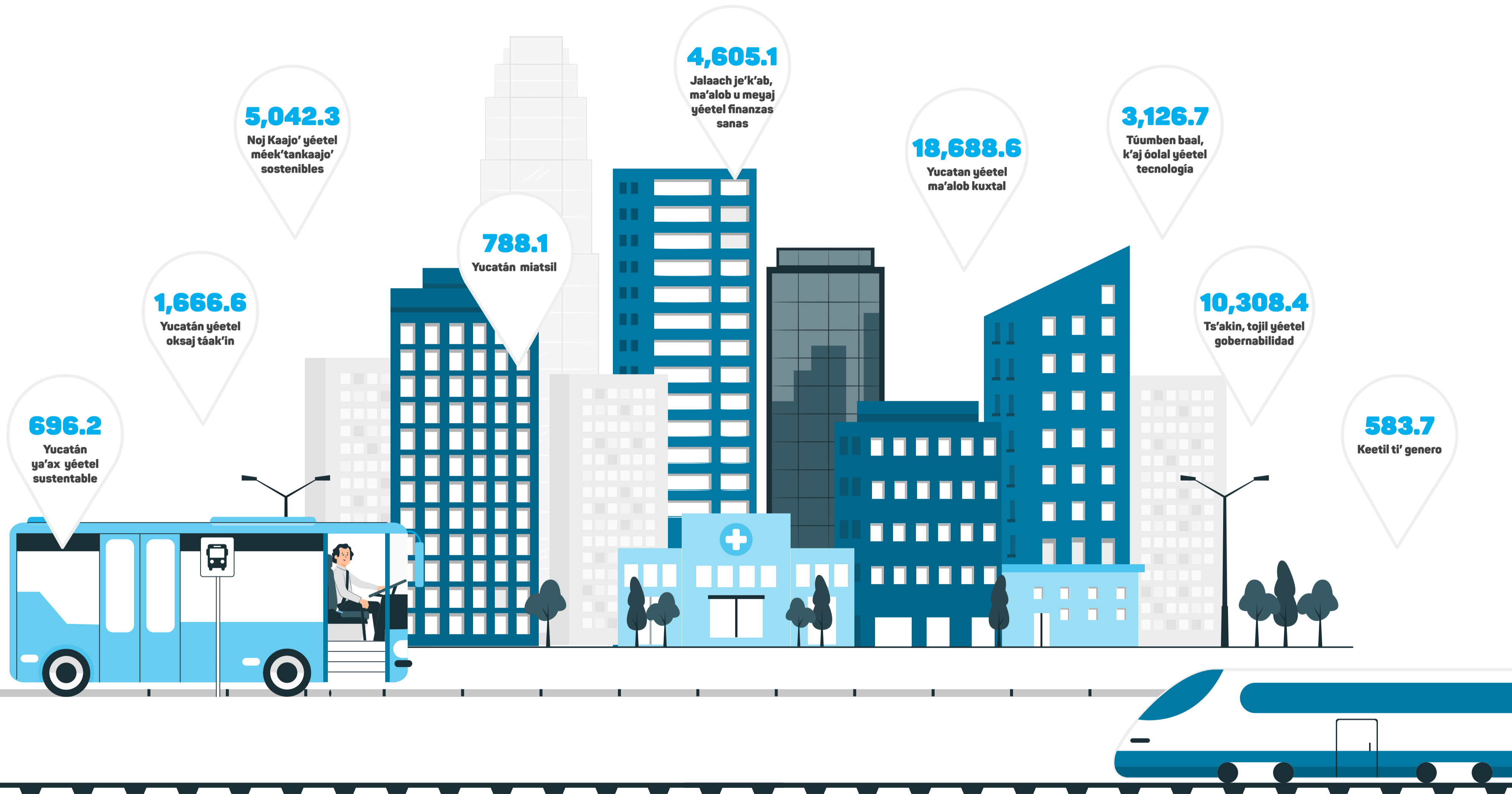


*U xookilo'ob ichil mdp.

*Luk'sa'an u ko'onol u nu'ukulil yéetel u meyajilo'ob.

*Ku yoksa'al le capitulo tu'ux ku beeta'al le xuupo'.

Ti' ba'ax ku xuupa?



04

**Bix p'aatik le
tukul xu'upulo'**

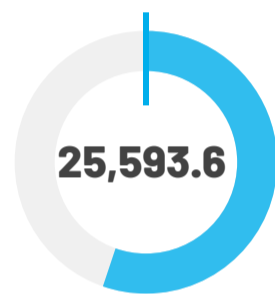


Bix p'aatik le tukul xu'upulo' positivo

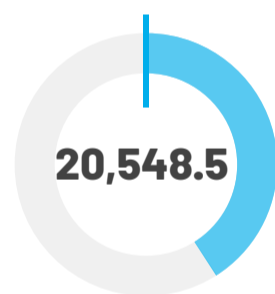
Bix anik le presupuesto tso'ok u múuch'ul ti' le kamp'éeel trimestre ti 2022 ku jach chíikpajal ti' bajux xu'up yéetel **disciplina financiera** ti' u jala'achil le Peetlu'umil tso'ok u beetik le k'iin káaj le administrativa'. Le ka k'a'al le 2022, ku tukulta'al u k'a'alal u blanceil le taak'in, je'el bix u tukult'an u ti' le presupuesto.

Ku Yokol
47,877.1

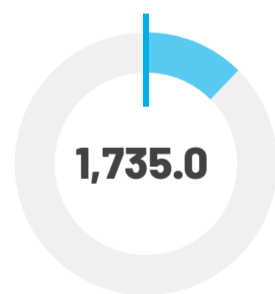
Ku yokol jeél u meyaj jeél bixane'



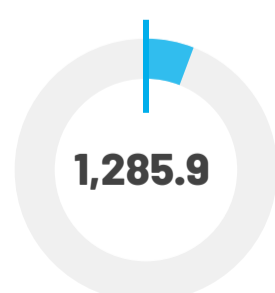
Ku yokol jets'an bix ku xupbil



Ku xuupbil

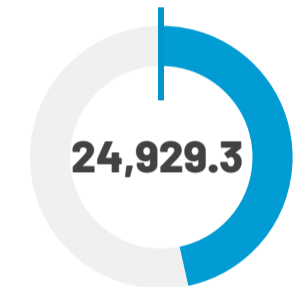


Yalab

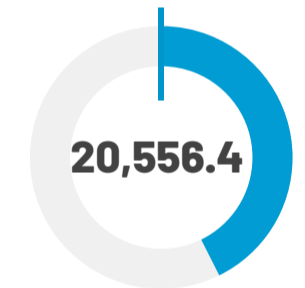


Ku Jok'ol
45,485.7

Xuup ma' jetsán



Xuup jetsán



BIX PÁATIK LE TUKUL XU'UPULO'

3,677.3 MDP

*U xookilo'ob ichil mdp.

*Luk'sa'an u ko'onol Bienes yéetel Servicios.

*U mu'uch'ul le ba'axo'ob ku taasiko' je'el u kéexel u tuláakail tu yo'olal u t'áalkabkúunsa'al.

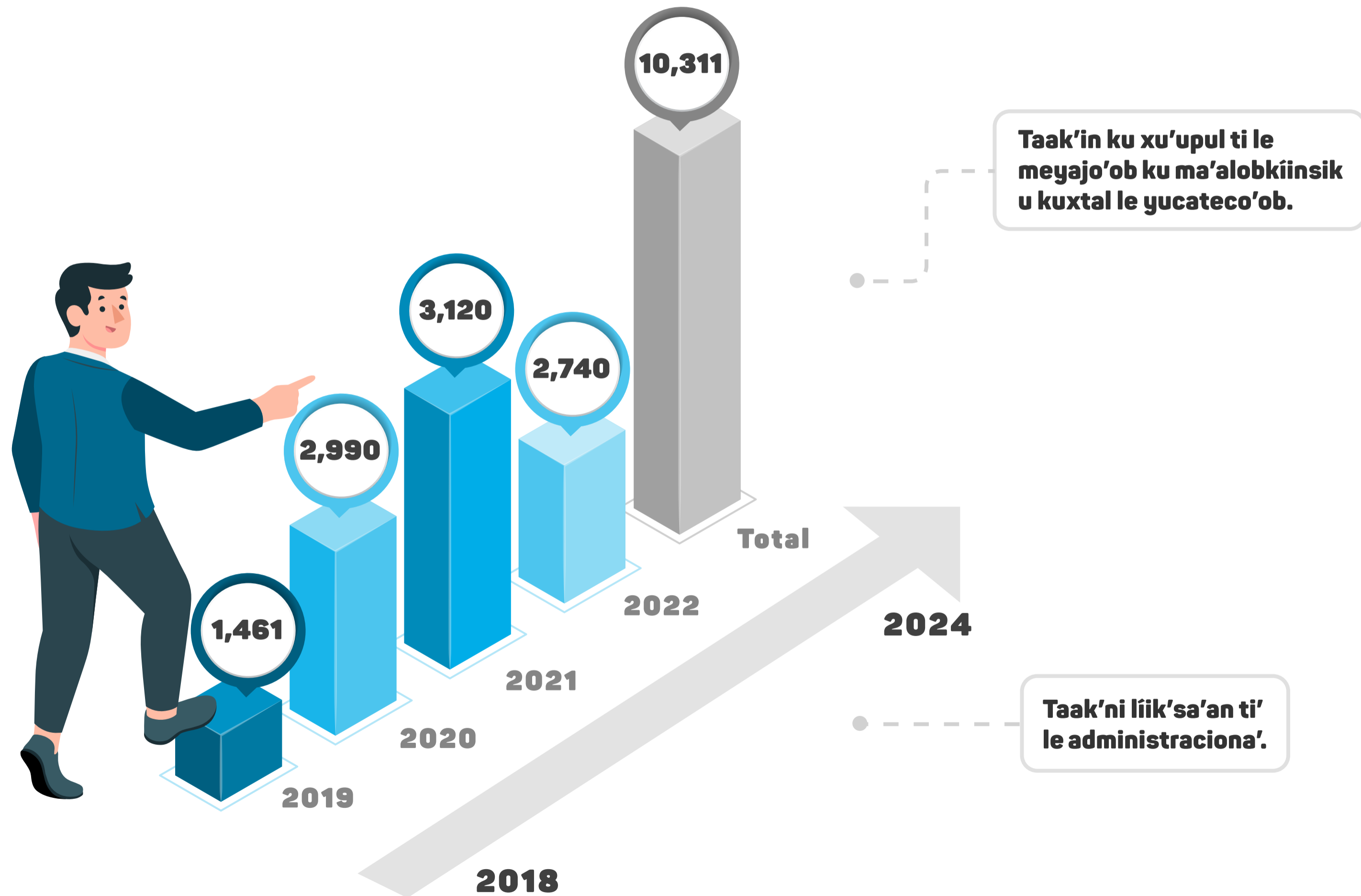
05

K'uuchul tu xuulil



Asab k beetik yéetel jump'íit

U p'iis jump'éeel mola'ayil ku xupik jump'íit taak'in ti' u meyajill'ob administratibo'ob, **yaan u yantal asab taak'in uti'al xupbil ti' le tuukulil meyaj, proyecto'ob yéetel ba'alo'ob** k'abéet ti' kaaj.



Tak'iin uti'al Yucatan más justo y productivo



U ya'abtal **le taak'in k k'amik to'ono'**.



Ya'abkúunsa'ab le u **kúuchil fiscal, tilik u xuupil u y'uuchul meyaj.**



T p'ataj le p'aax ti **jaatsilo'ob sostenible.**



Tí'al u xu'upul tí' **meyajo'ob estrategico'ob** ka u ts'aj tí' to'on u seeba'antal le jóok'ol táanilo'.

Xookil sáasil kaaj u yojelo'ob ba'ax ku yúuchul

Tone' sasilo'on yéetel k'uubiktex xookil uti'al najaltik a ts'aa óol yéetel oksaj óoltik tu tan le molayilo' financieras.



Jets' óolil yéetel ma'alob kuxtal



Tan bin ma'alob, chen bajle ojelt yan yabach **uláak'baal beetbi.**

Yan kanáantik cada pesus, p'atik layli **sostenible** ti finanzas publicas yéetel beetkabaj máas **sáasil.**

Múul meyaj bey chen juntulone, yóolal u ma'alobil ti' Yucatán.



Juntos transformemos
Yucatán
GOBIERNO DEL ESTADO

SAF
SECRETARÍA DE
ADMINISTRACIÓN
Y FINANZAS

