



Juntos transformemos
Yucatán
GOBIERNO DEL ESTADO

SAF
SECRETARÍA DE
ADMINISTRACIÓN
Y FINANZAS



Xuup uti'al u na'atik kaaj

U YOXPÉEEL INFORME TRIMESTRAL

Enero - Septiembre 2022



01

Ba'ax le informe trimestrales?





Ba'ax le informe trimestrales?

Le **informe trimestralo'** ju'uno'ob ku ts'ajik u páajtalil a núukik le k'áat chí'oba': buka'aj taak'in ku molik le Estado yéetel bix u beetik? bajux ku xupik le estado yéetel ba'ax ti' k xupik? yéetel bix u bin u beeta'al t' le ba'axo'ob u tukultmaj u beetik le estado?

Le ba'alo'oba' ku mu'uch'ul **1 ti' enero tak 31 ti' diciembre** yéetel ku ts'aabal k'aj óoltbil **4teen ti' jumpéel ja'ab ti' le** Congreso yéetel ti' kaaj.

Máax k'ab yaan u much'iki'?

Tu k'ab le **Secretaría ti' Administración yéetel Finanzas ti' Yucatán** máax k'ab yaan o yilik u xu'upul ma'alob le taak'in (a beetik ya'ab yéetel jump'it), yéetel jumpéel ma'alob kanan, uts, sáasil yéetel ma' ookolil ka yanak taak'in yéetel ka u ts'aaj u muuk'il u jóok'ol táanil le kaajo'.

Ba'ax ku kaxtik yéetel ti' maax ti' ku k'u'ubul?

U tuukulil u beeta'ale' le congreso yéetel le kaajo' ka u yojéelto'ob bix u mo'olol le taak'ino', máax molik yéetel ba'ax ti' ku xu'upul.

Le ba'ala' ti' yaan u chuun uti'al u beta'al le informa anual ti' le jala'ach yéetel u xu'upul u taak'in kaaj.



Ba'ax k'ini táan u beeta'al yéetel ts'aabal k'aj óoltbil l informe trimestralo'?

Le ba'alo'oba' ku mu'uch'ul **1 ti' enero tak 31 ti' diciembre** yéetel ku ts'aabal k'aj óoltbil **4téen ti' jumpéel ja'ab ti' le** Congreso yéetel ti' kaaj.



KA'APÉEL TRIMESTRE

Ku taasik ba'alo'ob tu k'iinil **1 ti' enero tak 30 ti' junio**



ÓOXP'ÉEL TRIMESTRE

Ku taasik ba'alo'ob tu k'iinil **1 ti' enero tak 30 ti' septiembre**

KAMP'ÉEL INFORME

Ku taasik ba'alo'ob tu k'iinil **1 ti' enero tak 31 ti' diciembre**

YÁAX INFORME

Ku taasik ba'alo'ob tu k'iinil **1 ti' enero tak 31 ti' marzo**



02

**Tu'ux u tal u
taak'in le estado?**



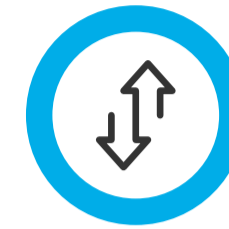


Ba'ax le a'almajt'aan ti' Ingresos yéetel ba'ax u nojba'alil?

Jump'éeel ju'un tu'ux ku tsolik buka'aj taak'in ku tukulta'al u mo'olol yéetel bik ken u beetil. Le taak'in ku yokol it' laalaj ejercicio fiscal ti' jets'a'an ti' le A'almajt'aan ti' Ingresos ti' le Estado (LIE). Ja'abmanja'abe', ichil le Paquete Fiscal, le Ejecutivo ku túxtik u tuukul ti' le **H. Congreso ti' u Estadoil Yucatán tu'ux ku je'ets'el yéetel ku k'a'amal le ejercicio fiscal anterior.**

Le taak'in ku yokolo'je'el u béeytal u mo'olol tumen le estado jets'a'an ti' le Código Fiscal ti' u Estadoil Yucatán.

Le taak'ino' ku yokol ti' le estado ku taal ti' ka'apéel ba'al jach nojoch:



Taak'in ma' jets'a'an u xuupili': Le Gobierno Estatal yaan tu k'ab u yilik bix ken u t'oxil le taak'in utí'al xupbil. Ku tal ti' taak'in ku ts'aabal tumen estatalo'ob yéetel y áantajo'ob.



Contribuciones estatales: Impuestos ti', contribuciones mejoras, p'iskambal ka yik'aalil.



Participaciones: Ingresos federales ba'ax le noj yaan ti' wa percibir ti' le normas le yaan Nacional Coordinación Fiscal.



Taak'ni jets'a'an bix ku xupbil: Le ku máansa'al tumen le federaciono' tu'ux ku ya'alik bix unaj u xu'upul. Ku taal ti' taakino'ob ku ts'aabal yéetel moka'ano'ob.



Aportaciones ka Convenios: Le nu'ukulo'ob Federación asigna le noj ti'al k biin yéetel le Ley Coordinación Fiscal.

Bix k bin yéetel le molt'aak'ino'?

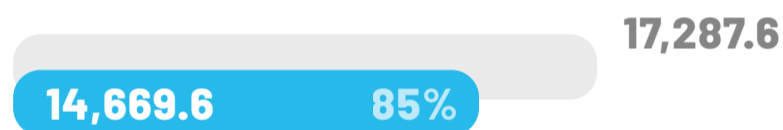
Tu'ux ts'o'ok u náakal

85%

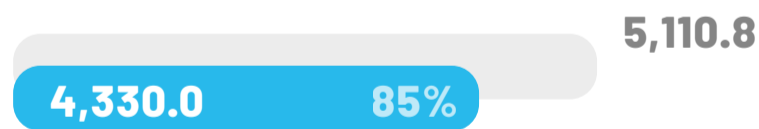


Mo'ol: **18,999.6**

Táakpajal yéetel liik'saj óol taak'in



Taak'in ku yopol k ti'al
(Impuestos, páajtalilo'ob, aprove-
chamiento'ob yéetel uláako'ob)



Mo'ol enero - septiembre (blue circle) LIE chúuka'an ja'ab (grey circle)



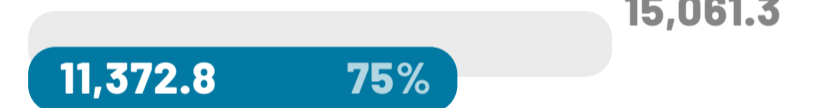
Tu'ux ts'o'ok u náakal

70%



Mo'ol: **14,221.7**

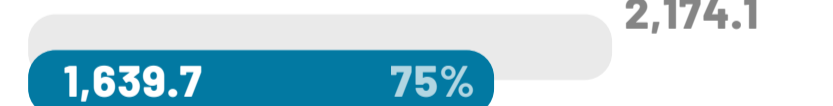
Aportaciones



Convenios



Subsidio UADY



Mo'ol enero - septiembre (blue circle) LIE chúuka'an ja'ab (grey circle)

03

**Bix u xu'upul le
taak'ino'?**





Bix u xu'upul le taak'ino'?

Ja'abmanja'abe' ku beeta'al u ju'unil ku k'aabak'tik u **Presupuestoil Egresos tí' Estado** (PEE) tu'u ku ts'o'ol: Máax, Bixij, yéetel ba'a u beelal u xu'upul. L eju'una' ku beeta'al tumen le Ejecutivo, xak'alta'an tumen yéetel éejenta'an tumen le **Congresos tí' u Estadoil Yucatán**.

Bix je'el k na'atik bix u xu'upul le taak'ino'?

Yéetel u tuukulil u yila'al bix u bin le taak'in yéetel yéetel bix u je'ets'el u xuupil le taak'ino', u xu'upul u taak'in kaaj ku beeta'al ichil kan jatas utí'al u k'aj óota'al tu'ux ku xupbil: **administrativa, funcional programática, económica** yéetel tu yo'olal ba'ax o'olal ku xupbil.



U jaatsil xuup



Máax ku xuup?

U jaatsil administrativa:

Ku k'aj óoltik máaxo'ob k'ab yaan naapul tí' máax xupik tu yo'olal le poder ejecutivo, legislativo, judicial yéetel autónomos.



Máax ku xuup?

U jaatsil funcional programática:

Ku ts'aajik u páajtalil u k'aj óolta'al le ba'axo'ob k'abéet u xu'upul u Jala'achil le Estado je'el bix le Desarrollo económico, social wa uláak'o'ob.



Ba'ax tí' ku xu'upul?

U jaatsil tu yo'olal ba'ax tí' ku xu'upul:

Ku mu'uch'ik yéetel ku tsoolik u xuupil je'el bix ku ma'anal wa ku bo'ota'al.

Clasificación económica:

Gasto corriente: U tojolil utí'al u páajtal u meyaj jaala'ach.

Gasto de capital: Máan wa ma'alob meyajilo'ob, je'el bix tí' u kúuchilo'ob, maquinaria wa nu'ukulo'ob.



Bajux tso'o'k k xupik?

Jach ku chíikpajal le xuup pública **272 mdp** máanja'an tí' le ts'aaba'an u páajtalil utí'al le ejercicio 2022 y **195 mdp** asab tí' tuláakal le ejercicio tí' 2021.

Xuup ma' jets'a'an bix ku yúuchuli'

Tu'ux ts'o'ok u náakal
17,094.5

Meyajta'ab enero - septiembre

Xuup jets'a'an bix ku yúuchuli'

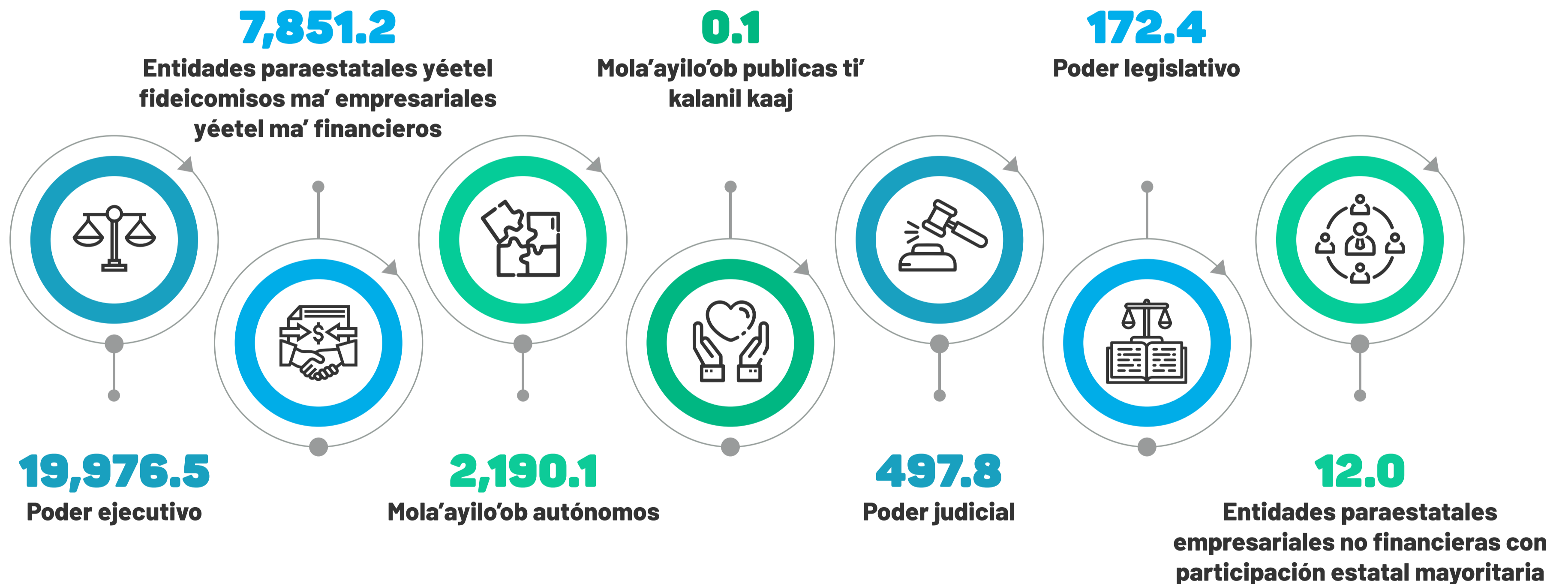
Tu'ux ts'o'ok u náakal
13,605.6

Meyajta'ab enero-septiembre



U jaatsil **administrativa**

Ku k'aj óotik máax jach tu k'ab yaan u xuupil le je'el bix le poder ejecutivo, legislativo, judicial yéetel autónomo'ob.



U jaatsil **funcional programática**

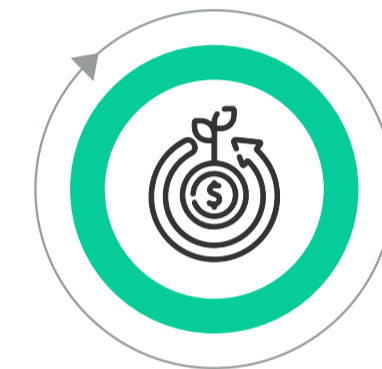
Ku ts'aajik u páajtalil u ba'axo'ob jach k'abéet ti' u xuup Gobierno ti le Estado, je'el bix u jóok'ol táanil tu yo'olal taak'in yéetel uláak'o'ob.



16,728.2
U meyaj kaaj



7,525.4
Ulaako'ob ma jats'a'an ti'
u meyajo'o maaniko'



1,615.9
U meyaj taak'in

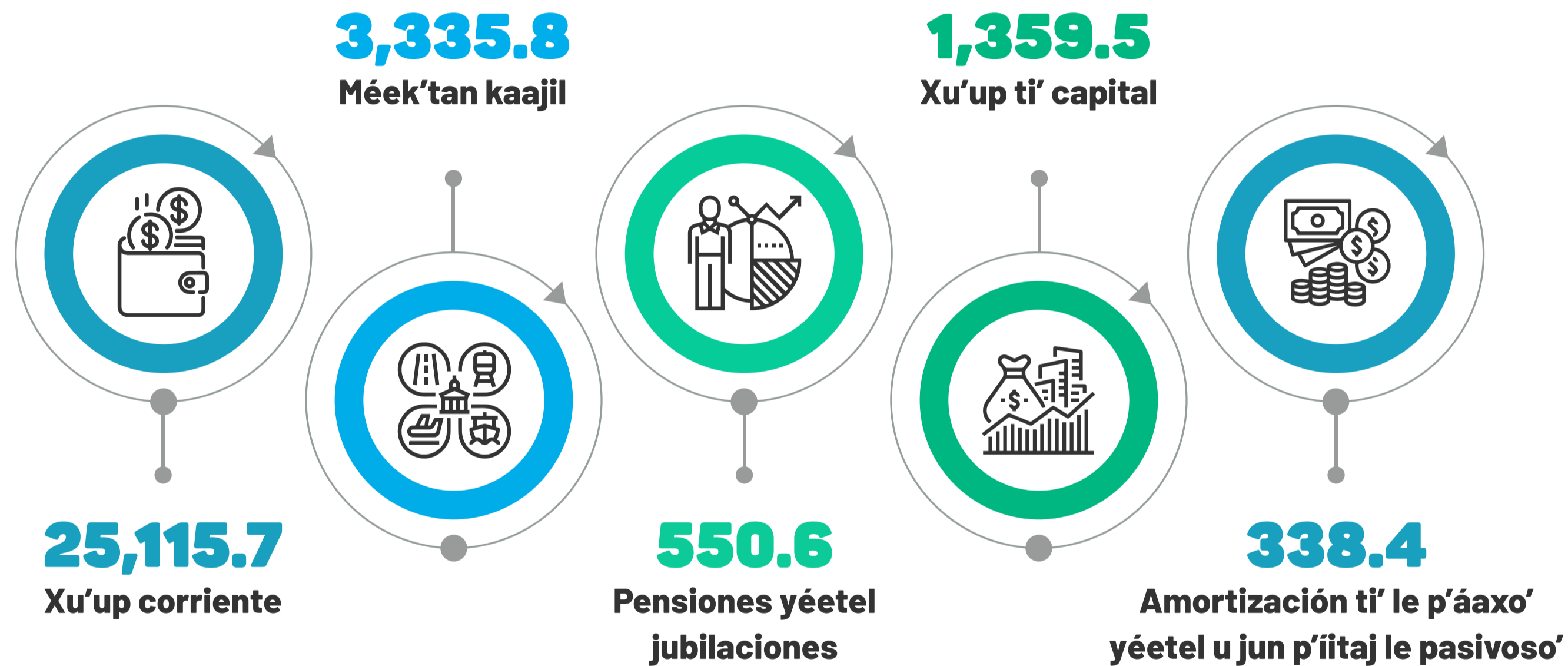


4,830.6
Jala'ach

*Xookil ichil mdp.
 *Luk'sa'an u ko'onol Bieno'ob yéetel Servicio'ob.
 *U mu'uch'ul le ba'axo'ob ku taasik je'e lu k'expajal ti tuláakalo'ob yo'olal u takalilibkúunsa'al.
 *La finalidad "Otras" ku taal ti' Transferencia'ob, Participaciono'ob yéetel Aportaciono'ob ichil Diferente Nivel'o'ob yéetel Órdeno'ob ti' Gobierno beeyxan ti' Transacciones ti' le Deuda Pública / Costo Financiero ti' le Deuda.

U ja'ats'al **bix ku xuupo'**

Il a wil tu'ux ku xu'upul.



Gasto corriente:
U tojolil utí'al u páajtal u meyaj jaala'ach.

Gasto de capital:
Máan wa ma'alob meyajilo'ob, je'el bix tí' u kúuchilo'ob, maquinaria wa nu'ukulo'ob.

U jaatsil **tu yo'olal ba'ax ti' ku xu'upul**

Ku mu'uch'ik yéetel ku tsoolik u xuupil je'el bix ku ma'anal wa ku bo'ota'al.

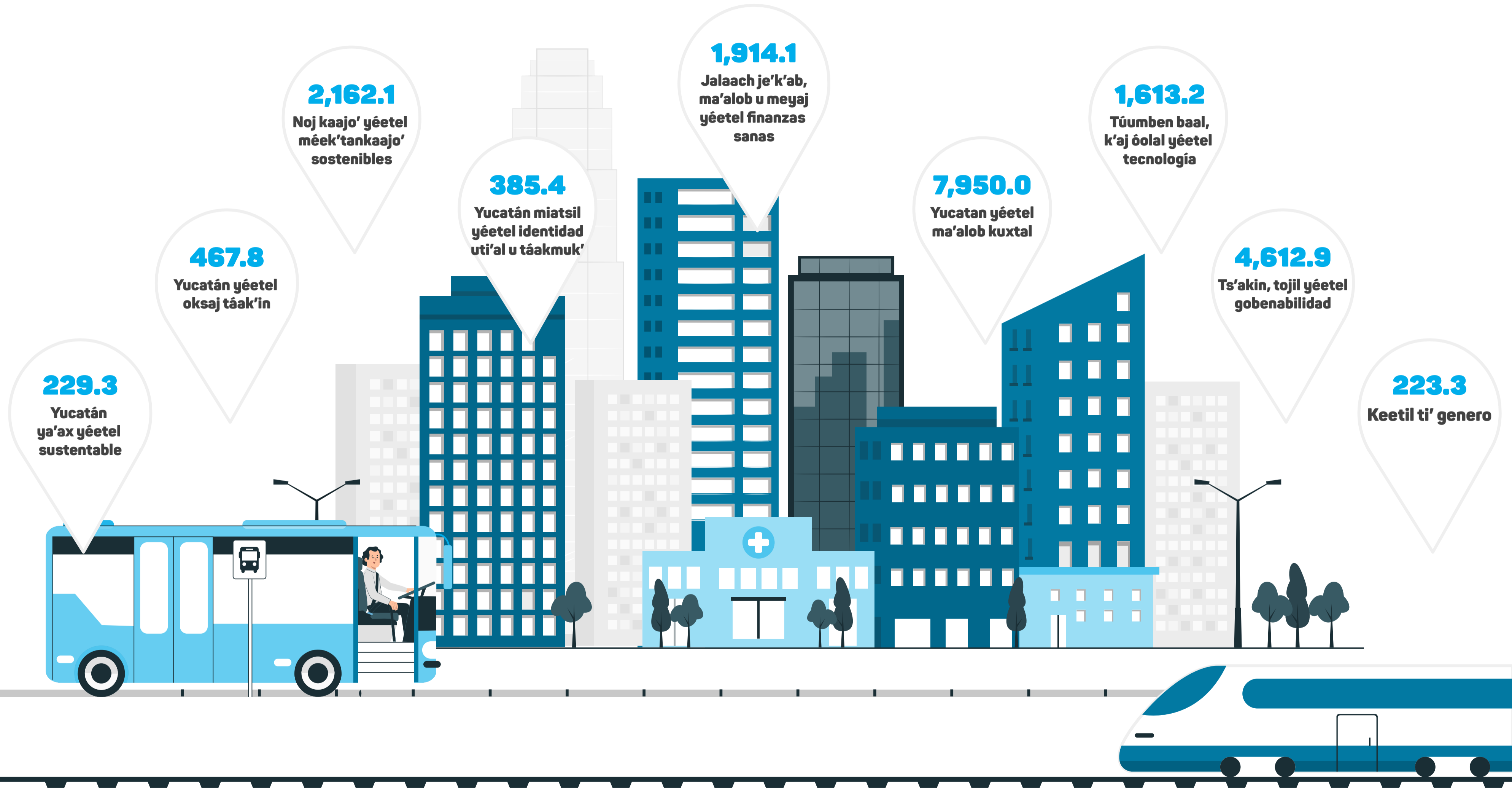


*Xookil ich mdp.

*Luk'sa'an u ko'onol u nu'ukulil yéetel u meyajilo'ob.

*Ku yoxsa'al le cpitulo tu'ux ku beeta'al le xuupo'.

Ti' ba'ax ku xuupa?



04

**Bix p'aatik le
tukul xu'upulo'**

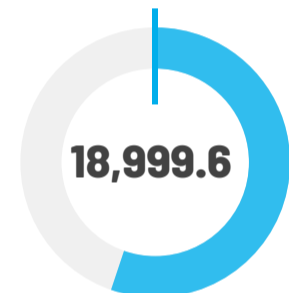


Bix p'aatik le tukul xu'upulo' positivo

Bix anik le presupuesto tso'ok u múuch'ul ti' le óoxpéel trimestre ti 2022 ku jach chíikpajal ti' bajux xu'up yéetel **disciplina financiera** ti' u jala'achil le Peetlu'umil tso'ok u beetik le k'iin káaj le administraciona'. Le ka k'a'al le 2022, ku tukulta'al u k'alal u blanceil le taak'in, je'el bix u tukult'an u ti' le presupuesto.

Ku yokol
33,221.3

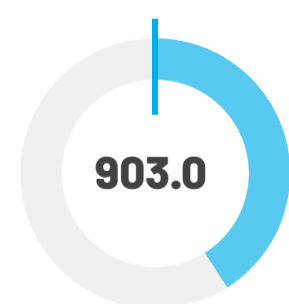
KU YOKOL JE'EL U MEYAJ JE'EL BIXAKE'



KU YOKOL JETS'AN BIX KU XUPBIL

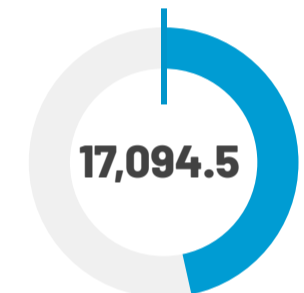


YALAB

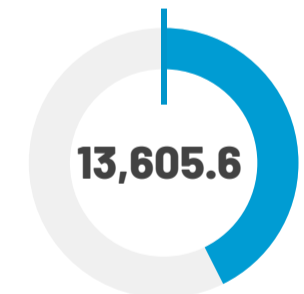


Ku jóok'ol
30,700.1

XUUP MA' JETS'AN BIX KU YÚUCHULI'



XUUP JET'S'AN BIX KU YÚUCHUL



BIX PÁATIK LE TUKUL XU'UPULO'

3,424.3 MDP

*Taak'ino'ob ti' mdp.

*Luk'sa'an u ko'onol Bienes yéetel Servicios.

**U mu'uch'ul le ba'axo'ob ku taasiko' je'el u kéexel u tuláakalil tu yo'olal u t'áalkabkúunsa'al.

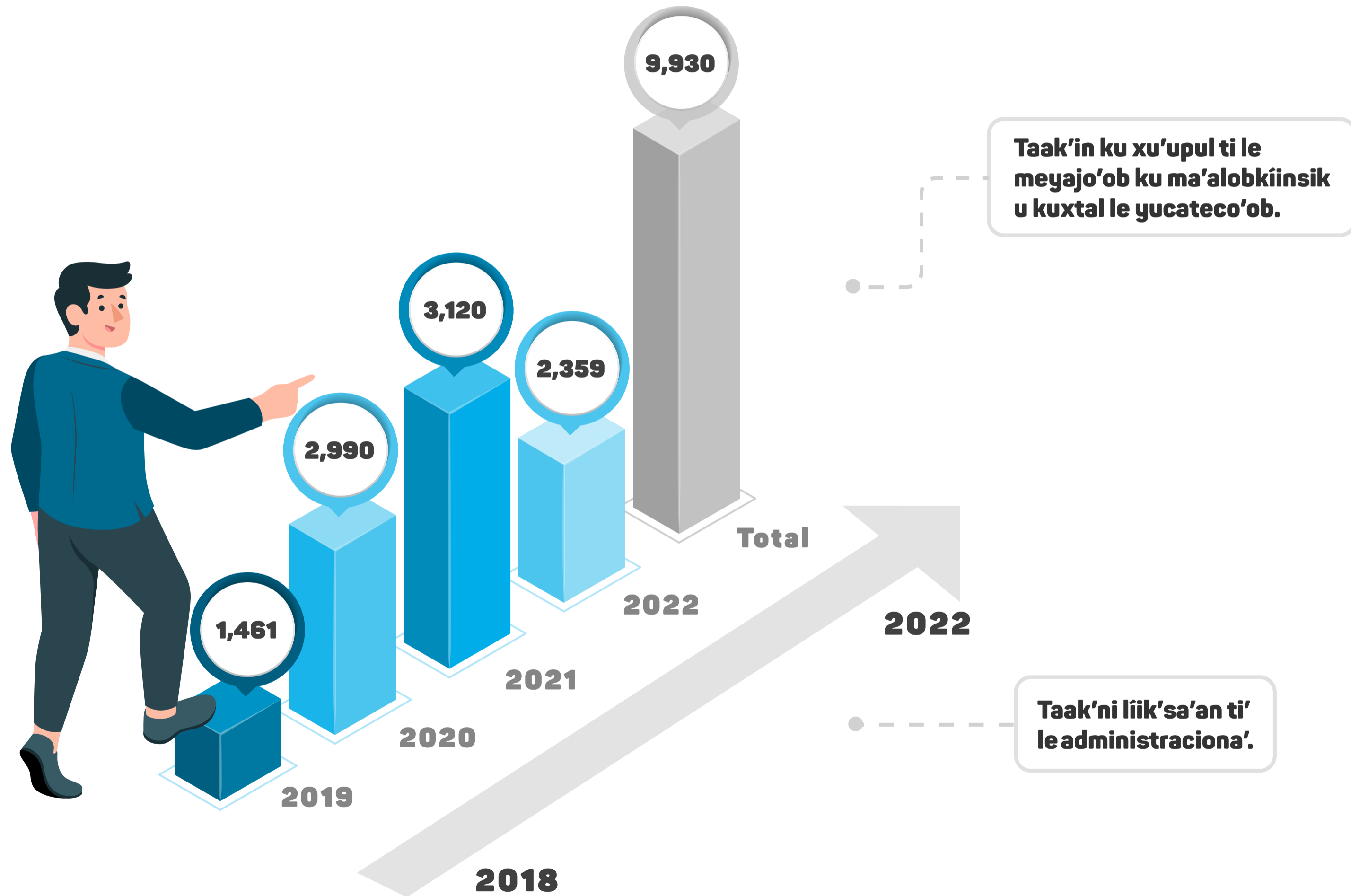
05

K'uuchul tu xuulil



Asab k beetik yéetel jump'íit

U p'iis jump'éeel mola'ayil ku xupik jump'íit taak'in ti' u meyajill'ob administratibo'ob, **yaan u yantal asab taak'in utí'al xupbil ti' le tuukulil meyaj, proyecto'ob yéetel ba'alo'ob** k'abéet ti' kaaj.



Tak'íin uti'al Yucatane más justo y productivo



U ya'abtal **le taak'in k k'amik to'ono'**



Ya'abkúunsa'ab le u **kúuchil fiscal, t ilik u xuupil u y' uuchul meyaj**



T p'ataj le p'aax ti **jaatsilo'ob sostenible**



Ti'al u xu'upul ti' **meyajo'ob estrategico'ob** ka u ts'aj tí t'oon u seeba'antal le jóok'ol táanilo'.

Xookil sáasil kaaj u yojelo'ob ba'ax ku yúuchul

Tone' sasilo'on yéetel k'uubiktex xookil utí'al najaltik a ts'aa óol yéetel oksaj óoltik tu tan le molayilo' financieras.



Jets' óolil yéetel ma'alob kuxtal



Tan bin ma'alob, chen bajle ojelt yan yabach **uláak'baal beetbi.**

Yan kanántik cada pesus, p'atik layli **sostenible** ti finanzas publicas yéetel beetkabaj máas **sáasil.**

Múul meyaj bey chen juntulone, yóolal u ma'alobil ti' Yucatán.



Juntos transformemos
Yucatán
GOBIERNO DEL ESTADO

SAF
SECRETARÍA DE
ADMINISTRACIÓN
Y FINANZAS

