



I. INFORMACIÓN CONTABLE

Ente Público: CONGRESO DEL ESTADO DE YUCATÁN
Estado de Actividades
Del 1o. de enero al 31 de marzo de 2024
(Cifras en Pesos)

Concepto	2024	2023
INGRESOS Y OTROS BENEFICIOS		
Ingresos de Gestión	\$12,406.00	\$18,896.00
Impuestos	\$0.00	\$0.00
Cuotas y Aportaciones de Seguridad Social	\$0.00	\$0.00
Contribuciones de Mejoras	\$0.00	\$0.00
Derechos	\$0.00	\$0.00
Productos	\$12,406.00	\$18,896.00
Aprovechamientos	\$0.00	\$0.00
Ingresos por Venta de Bienes y Prestación de Servicios	\$0.00	\$0.00
Participaciones, Aportaciones, Convenios, Incentivos Derivados de la Colaboración Fiscal, Fondos Distintos de Aportaciones, Transferencias, Asignaciones, Subsidios y Subvenciones, y Pensiones y Jubilaciones	\$38,351,488.00	\$163,623,926.00
Participaciones, Aportaciones, Convenios, Incentivos Derivados de la Colaboración Fiscal y Fondos Distintos de Aportaciones	\$0.00	\$0.00
Transferencias, Asignaciones, Subsidios y Subvenciones, y Pensiones y Jubilaciones	\$38,351,488.00	\$163,623,926.00
Otros Ingresos y Beneficios	\$0.00	\$0.00
Ingresos Financieros	\$0.00	\$0.00
Incremento por Variación de Inventarios	\$0.00	\$0.00
Disminución del Exceso de Estimaciones por Pérdida o Deterioro u Obsolescencia	\$0.00	\$0.00
Disminución del Exceso de Provisiones	\$0.00	\$0.00
Otros Ingresos y Beneficios Varios	\$0.00	\$0.00
Total Ingresos y Otros Beneficios	\$38,363,894.00	\$163,642,822.00
GASTOS Y OTRAS PÉRDIDAS		
Gastos de Funcionamiento	\$34,707,567.00	\$161,837,800.00
Servicios Personales	\$28,400,980.00	\$121,754,508.00
Materiales y Suministros	\$2,091,846.00	\$11,602,087.00
Servicios Generales	\$4,214,741.00	\$28,481,205.00
Transferencias, Asignaciones, Subsidios y Otras Ayudas	\$0.00	\$0.00
Transferencias Internas y Asignaciones al Sector Público	\$0.00	\$0.00
Transferencias al Resto del Sector Público	\$0.00	\$0.00
Subsidios y Subvenciones	\$0.00	\$0.00
Ayudas Sociales	\$0.00	\$0.00
Pensionamientos y Jubilaciones	\$0.00	\$0.00
Transferencias a Fideicomisos, Mandatos y Contratos Análogos	\$0.00	\$0.00
Transferencias a la Seguridad Social	\$0.00	\$0.00
Donativos	\$0.00	\$0.00
Transferencias al Exterior	\$0.00	\$0.00
Participaciones y Aportaciones	\$0.00	\$0.00
Participaciones	\$0.00	\$0.00
Aportaciones	\$0.00	\$0.00
Convenios	\$0.00	\$0.00
Intereses, Comisiones y Otros Gastos de la Deuda Pública	\$0.00	\$0.00
Intereses de la Deuda Pública	\$0.00	\$0.00
Comisiones de la Deuda Pública	\$0.00	\$0.00
Gastos de la Deuda Pública	\$0.00	\$0.00
Costo por Coberturas	\$0.00	\$0.00
Apoyos Financieros	\$0.00	\$0.00
Otros Gastos y Pérdidas Extraordinarias	\$68,227.00	\$314,702.00
Estimaciones, Depreciaciones, Deterioros, Obsolescencia y Amortizaciones	\$68,227.00	\$314,702.00
Provisiones	\$0.00	\$0.00
Disminución de Inventarios	\$0.00	\$0.00
Otros Gastos	\$0.00	\$0.00
Inversión Pública	\$0.00	\$0.00
Inversión Pública no Capitalizable	\$0.00	\$0.00
Total Gastos y Otras Pérdidas	\$34,775,794.00	\$162,152,502.00
Resultado del Ejercicio (Ahorro / Desahorro)	\$3,588,100.00	\$1,490,320.00

Bajo protesta de decir verdad declaramos que los Estados Financieros y sus Notas son razonablemente correctos y son responsabilidad del emisor.



Ente Público: CONGRESO DEL ESTADO DE YUCATÁN
Estado de Situación Financiera
Al 31 de marzo de 2024
(Cifras en Pesos)

Concepto	2024	2023	Concepto	2024	2023
ACTIVO			PASIVO		
Activo Circulante			Pasivo Circulante		
Efectivo y Equivalentes	\$1,588,943.00	\$2,739,760.00	Cuentas por Pagar a Corto Plazo	\$6,117,462.00	\$10,211,104.00
Derechos a Recibir Efectivo o Equivalentes	\$841,885.00	\$127,709.00	Documentos por Pagar a Corto Plazo	\$0.00	\$0.00
Derechos a Recibir Bienes o Servicios	\$0.00	\$0.00	Porción a Corto Plazo de la Deuda Pública a Largo Plazo	\$0.00	\$0.00
Inventarios	\$0.00	\$0.00	Títulos y Valores a Corto Plazo	\$0.00	\$0.00
Almacenes	\$0.00	\$0.00	Pasivos Diferidos a Corto Plazo	\$0.00	\$0.00
Estimación por Pérdida o Deterioro de Activos Circulantes	\$0.00	\$0.00	Fondos y Bienes de Terceros en Garantía y/o Administración a Corto Plazo	\$0.00	\$0.00
Otros Activos Circulantes	\$0.00	\$0.00	Provisiones a Corto Plazo	\$0.00	\$0.00
Total de Activos Circulantes	\$2,430,828.00	\$2,867,469.00	Otros Pasivos a Corto Plazo	\$0.00	\$0.00
Activo No Circulante			Total de Pasivos Circulantes	\$6,117,462.00	\$10,211,104.00
Inversiones Financieras a Largo Plazo	\$0.00	\$0.00	Pasivo No Circulante		
Derechos a Recibir Efectivo o Equivalentes a Largo Plazo	\$0.00	\$0.00	Cuentas por Pagar a Largo Plazo	\$0.00	\$0.00
Bienes Inmuebles, Infraestructura y Construcciones en	\$0.00	\$0.00	Documentos por Pagar a Largo Plazo	\$0.00	\$0.00
Bienes Muebles	\$8,647,630.00	\$8,647,630.00	Deuda Pública a Largo Plazo	\$0.00	\$0.00
Activos Intangibles	\$0.00	\$0.00	Pasivos Diferidos a Largo Plazo	\$0.00	\$0.00
Depreciación, Deterioro y Amortización Acumulada de Bienes	-\$7,804,512.00	-\$7,736,285.00	Fondos y Bienes de Terceros en Garantía y/o en Administración a Largo Plazo	\$0.00	\$0.00
Activos Diferidos	\$0.00	\$0.00	Provisiones a Largo Plazo	\$0.00	\$0.00
Estimación por Pérdida o Deterioro de Activos no Circulantes	\$0.00	\$0.00	Total de Pasivos No Circulantes	\$0.00	\$0.00
Otros Activos no Circulantes	\$0.00	\$0.00	Total Pasivo	\$6,117,462.00	\$10,211,104.00
Total de Activos No Circulantes	\$843,118.00	\$911,345.00	HACIENDA PÚBLICA / PATRIMONIO		
Total del Activo	\$3,273,946.00	\$3,778,814.00	Hacienda Pública / Patrimonio Contribuido	\$3,201,452.00	\$3,201,452.00
			Aportaciones	\$3,201,452.00	\$3,201,452.00
			Donaciones de Capital	\$0.00	\$0.00
			Actualización de la Hacienda Pública/Patrimonio	\$0.00	\$0.00
			Hacienda Pública / Patrimonio Generado	-\$6,044,968.00	-\$9,633,742.00
			Resultados del Ejercicio (Ahorro / Desahorro)	\$3,588,100.00	\$1,490,320.00
			Resultados de Ejercicios Anteriores	-\$1,715,328.00	-\$3,205,648.00
			Revalúos	\$0.00	\$0.00
			Reservas	\$0.00	\$0.00
			Rectificaciones de Resultados de Ejercicios Anteriores	-\$7,917,740.00	-\$7,918,414.00
			Exceso o Insuficiencia en la Actualización de la Hacienda Pública/Patrimonio	\$0.00	\$0.00
			Resultado por Posición Monetaria	\$0.00	\$0.00
			Resultado por Tenencia de Activos no Monetarios	\$0.00	\$0.00
			Total Hacienda Pública / Patrimonio	-\$2,843,516.00	-\$6,432,290.00
			Total del Pasivo y Hacienda Pública / Patrimonio	\$3,273,946.00	\$3,778,814.00

Bajo protesta de decir verdad declaramos que los Estados Financieros y sus Notas son razonablemente correctos y son responsabilidad del emisor.

Ente Público: CONGRESO DEL ESTADO DE YUCATÁN
Estado de Flujos de Efectivo
Del 1o. de enero al 31 de marzo de 2024
(Cifras en Pesos)

Concepto	2024	2023
Flujos de Efectivo de las Actividades de Operación		
Origen	\$38,363,894.00	\$163,642,822.00
Impuestos	\$0.00	\$0.00
Cuotas y Aportaciones de Seguridad Social	\$0.00	\$0.00
Contribuciones de Mejoras	\$0.00	\$0.00
Derechos	\$0.00	\$0.00
Productos	\$12,406.00	\$18,896.00
Aprovechamientos	\$0.00	\$0.00
Ingresos por Venta de Bienes y Prestación de Servicios	\$0.00	\$0.00
Participaciones, Aportaciones, Convenios, Incentivos Derivados de la Colaboración Fiscal y Fondos Distintos de Aportaciones	\$0.00	\$0.00
Transferencias, Asignaciones, Subsidios y Subvenciones, y Pensiones y Jubilaciones	\$38,351,488.00	\$163,623,926.00
Otros Orígenes de Operación	\$0.00	\$0.00
Aplicación	\$37,694,785.00	\$161,722,128.14
Servicios Personales	\$26,820,589.00	\$120,278,501.00
Materiales y Suministros	\$2,091,846.00	\$10,899,777.00
Servicios Generales	\$4,197,315.00	\$27,111,396.00
Transferencias Internas y Asignaciones al Sector Público	\$0.00	\$0.00
Transferencias al Resto del Sector Público	\$0.00	\$0.00
Subsidios y Subvenciones	\$0.00	\$0.00
Ayudas Sociales	\$0.00	\$0.00
Pensiones y Jubilaciones	\$0.00	\$0.00
Transferencias a Fideicomisos, Mandatos y Contratos Análogos	\$0.00	\$0.00
Transferencias a la Seguridad Social	\$0.00	\$0.00
Donativos	\$0.00	\$0.00
Transferencias al Exterior	\$0.00	\$0.00
Participaciones	\$0.00	\$0.00
Aportaciones	\$0.00	\$0.00
Convenios	\$0.00	\$0.00
Otras Aplicaciones de Operación	\$4,585,035.00	\$3,432,454.14
Flujos Netos de Efectivo por Actividades de Operación	\$669,109.00	\$1,920,693.86
Flujos de Efectivo de las Actividades de Inversión		
Origen	\$0.00	\$0.00
Bienes Inmuebles, Infraestructura y Construcciones en Proceso	\$0.00	\$0.00
Bienes Muebles	\$0.00	\$0.00
Otros Orígenes de Inversión	\$0.00	\$0.00
Aplicación	\$0.00	\$45,342.00
Bienes Inmuebles, Infraestructura y Construcciones en Proceso	\$0.00	\$0.00
Bienes Muebles	\$0.00	\$45,342.00
Otras Aplicaciones de Inversión	\$0.00	\$0.00
Flujos Netos de Efectivo por Actividades de Inversión	\$0.00	-\$45,342.00
Flujos de Efectivo de las Actividades de Financiamiento		
Origen	\$0.00	\$0.00
Endeudamiento Neto	\$0.00	\$0.00
Interno	\$0.00	\$0.00
Externo	\$0.00	\$0.00
Otros Orígenes de Financiamiento	\$0.00	\$0.00
Aplicación	\$1,819,926.00	\$1,670,215.00
Servicios de la Deuda	\$0.00	\$0.00
Interno	\$0.00	\$0.00
Externo	\$0.00	\$0.00
Otras Aplicaciones de Financiamiento	\$1,819,926.00	\$1,670,215.00
Flujos Netos de Efectivo por Actividades de Financiamiento	-\$1,819,926.00	-\$1,670,215.00
Incremento/Disminución Neta en el Efectivo y Equivalentes al Efectivo	-\$1,150,817.00	\$205,136.86
Efectivo y Equivalentes al Efectivo al Inicio del Ejercicio	\$2,739,760.00	\$2,534,623.14
Efectivo y Equivalentes al Efectivo al Final del Ejercicio	\$1,588,943.00	\$2,739,760.00

Ente Público: CONGRESO DEL ESTADO DE YUCATÁN
Estado de Cambios en la Situación Financiera
Del 1o. de enero al 31 de marzo de 2024
(Cifras en Pesos)

Concepto	Origen	Aplicación
ACTIVO	\$1,219,044.00	\$714,176.00
Activo Circulante	\$1,150,817.00	\$714,176.00
Efectivo y Equivalentes	\$1,150,817.00	\$0.00
Derechos a Recibir Efectivo o Equivalentes	\$0.00	\$714,176.00
Derechos a Recibir Bienes o Servicios	\$0.00	\$0.00
Inventarios	\$0.00	\$0.00
Almacenes	\$0.00	\$0.00
Estimación por Pérdida o Deterioro de Activos Circulantes	\$0.00	\$0.00
Otros Activos Circulantes	\$0.00	\$0.00
Activo No Circulante	\$68,227.00	\$0.00
Inversiones Financieras a Largo Plazo	\$0.00	\$0.00
Derechos a Recibir Efectivo o Equivalentes a Largo Plazo	\$0.00	\$0.00
Bienes Inmuebles, Infraestructura y Construcciones en Proceso	\$0.00	\$0.00
Bienes Muebles	\$0.00	\$0.00
Activos Intangibles	\$0.00	\$0.00
Depreciación, Deterioro y Amortización Acumulada de Bienes	\$68,227.00	\$0.00
Activos Diferidos	\$0.00	\$0.00
Estimación por Pérdida o Deterioro de Activos no Circulantes	\$0.00	\$0.00
Otros Activos no Circulantes	\$0.00	\$0.00
PASIVO	\$0.00	\$4,093,642.00
Pasivo Circulante	\$0.00	\$4,093,642.00
Cuentas por Pagar a Corto Plazo	\$0.00	\$4,093,642.00
Documentos por Pagar a Corto Plazo	\$0.00	\$0.00
Porción a Corto Plazo de la Deuda Pública a Largo Plazo	\$0.00	\$0.00
Títulos y Valores a Corto Plazo	\$0.00	\$0.00
Pasivos Diferidos a Corto Plazo	\$0.00	\$0.00
Fondos y Bienes de Terceros en Garantía y/o Administración a Corto Plazo	\$0.00	\$0.00
Provisiones a Corto Plazo	\$0.00	\$0.00
Otros Pasivos a Corto Plazo	\$0.00	\$0.00
Pasivo No Circulante	\$0.00	\$0.00
Cuentas por Pagar a Largo Plazo	\$0.00	\$0.00
Documentos por Pagar a Largo Plazo	\$0.00	\$0.00
Deuda Pública a Largo Plazo	\$0.00	\$0.00
Pasivos Diferidos a Largo Plazo	\$0.00	\$0.00
Fondos y Bienes de Terceros en Garantía y/o en Administración a Largo Plazo	\$0.00	\$0.00
Provisiones a Largo Plazo	\$0.00	\$0.00
HACIENDA PÚBLICA/ PATRIMONIO	\$3,588,774.00	\$0.00
Hacienda Pública/Patrimonio Contribuido	\$0.00	\$0.00
Aportaciones	\$0.00	\$0.00
Donaciones de Capital	\$0.00	\$0.00
Actualización de la Hacienda Pública / Patrimonio	\$0.00	\$0.00
Hacienda Pública/Patrimonio Generado	\$3,588,774.00	\$0.00
Resultados del Ejercicio (Ahorro / Desahorro)	\$2,097,780.00	\$0.00
Resultados de Ejercicios Anteriores	\$1,490,320.00	\$0.00
Revalúos	\$0.00	\$0.00
Reservas	\$0.00	\$0.00
Rectificaciones de Resultados de Ejercicios Anteriores	\$674.00	\$0.00
Exceso o Insuficiencia en la Actualización de la Hacienda Pública/Patrimonio	\$0.00	\$0.00
Resultado por Posición Monetaria	\$0.00	\$0.00
Resultado por Tenencia de Activos no Monetarios	\$0.00	\$0.00

Bajo protesta de decir verdad declaramos que los Estados Financieros y sus Notas son razonablemente correctos y son responsabilidad del emisor.



Ente Público: CONGRESO DEL ESTADO DE YUCATÁN
 Estado Analítico del Activo
 Del 1o. de enero al 31 de marzo de 2024
 (Cifras en Pesos)

Concepto	Saldo Inicial	Cargos del Periodo	Abonos del Periodo	Saldo Final	Variación del Periodo
ACTIVO	\$3,778,814.00	\$122,285,518.00	\$122,790,386.00	\$3,273,946.00	-\$504,868.00
Activo Circulante	\$2,867,469.00	\$122,285,518.00	\$122,722,159.00	\$2,430,828.00	-\$436,641.00
Efectivo y Equivalentes	\$2,739,760.00	\$81,489,069.00	\$82,639,886.00	\$1,588,943.00	-\$1,150,817.00
Derechos a Recibir Efectivo o Equivalentes	\$127,709.00	\$40,796,449.00	\$40,082,273.00	\$841,885.00	\$714,176.00
Derechos a Recibir Bienes o Servicios	\$0.00	\$0.00	\$0.00	\$0.00	\$0.00
Inventarios	\$0.00	\$0.00	\$0.00	\$0.00	\$0.00
Almacenes	\$0.00	\$0.00	\$0.00	\$0.00	\$0.00
Estimación por Pérdida o Deterioro de Activos Circulantes	\$0.00	\$0.00	\$0.00	\$0.00	\$0.00
Otros Activos Circulantes	\$0.00	\$0.00	\$0.00	\$0.00	\$0.00
Activo No Circulante	\$911,345.00	\$0.00	\$68,227.00	\$843,118.00	-\$68,227.00
Inversiones Financieras a Largo Plazo	\$0.00	\$0.00	\$0.00	\$0.00	\$0.00
Derechos a Recibir Efectivo o Equivalentes a Largo Plazo	\$0.00	\$0.00	\$0.00	\$0.00	\$0.00
Bienes Inmuebles, Infraestructura y Construcciones en Proceso	\$0.00	\$0.00	\$0.00	\$0.00	\$0.00
Bienes Muebles	\$8,647,630.00	\$0.00	\$0.00	\$8,647,630.00	\$0.00
Activos Intangibles	\$0.00	\$0.00	\$0.00	\$0.00	\$0.00
Depreciación, Deterioro y Amortización Acumulada de Bienes	-\$7,736,285.00	\$0.00	\$68,227.00	-\$7,804,512.00	-\$68,227.00
Activos Diferidos	\$0.00	\$0.00	\$0.00	\$0.00	\$0.00
Estimación por Pérdida o Deterioro de Activos no Circulantes	\$0.00	\$0.00	\$0.00	\$0.00	\$0.00
Otros Activos no Circulantes	\$0.00	\$0.00	\$0.00	\$0.00	\$0.00

Bajo protesta de decir verdad declaramos que los Estados Financieros y sus Notas son razonablemente correctos y son responsabilidad del emisor.



Ente Público: CONGRESO DEL ESTADO DE YUCATÁN

Estado Analítico de la Deuda y Otros Pasivos

Del 1o. de enero al 31 de marzo de 2024

(Cifras en Pesos)

Denominación de las Deudas	Moneda de Contratación	Institución o País Acreedor	Saldo Inicial del Período	Saldo Final del Período
DEUDA PÚBLICA				
Corto Plazo				
Deuda Interna			\$0.00	\$0.00
Instituciones de Crédito			\$0.00	\$0.00
Títulos y Valores			\$0.00	\$0.00
Arrendamientos Financieros			\$0.00	\$0.00
Deuda Externa			\$0.00	\$0.00
Organismos Financieros Internacionales			\$0.00	\$0.00
Deuda Bilateral			\$0.00	\$0.00
Títulos y Valores			\$0.00	\$0.00
Arrendamientos Financieros			\$0.00	\$0.00
Subtotal de Deuda Pública a Corto Plazo			\$0.00	\$0.00
Largo Plazo				
Deuda Interna			\$0.00	\$0.00
Instituciones de Crédito			\$0.00	\$0.00
Títulos y Valores			\$0.00	\$0.00
Arrendamientos Financieros			\$0.00	\$0.00
Deuda Externa			\$0.00	\$0.00
Organismos Financieros Internacionales			\$0.00	\$0.00
Deuda Bilateral			\$0.00	\$0.00
Títulos y Valores			\$0.00	\$0.00
Arrendamientos Financieros			\$0.00	\$0.00
Subtotal de Deuda Pública a Largo Plazo			\$0.00	\$0.00
Total de Otros Pasivos	Peso	Mex.	\$10,211,104.00	\$6,117,462.00
Total de Deuda Pública y Otros Pasivos	Peso	Mex.	\$10,211,104.00	\$6,117,462.00

Bajo protesta de decir verdad declaramos que los Estados Financieros y sus Notas son razonablemente correctos y son responsabilidad del emisor.



Ente Público: CONGRESO DEL ESTADO DE YUCATÁN
Estado de Variación en la Hacienda Pública
Del 1o. de enero al 31 de marzo de 2024
(Cifras en Pesos)

Concepto	Hacienda Pública / Patrimonio Contribuido	Hacienda Pública / Patrimonio Generado de Ejercicios Anteriores	Hacienda Pública / Patrimonio Generado del Ejercicio	Exceso o insuficiencia en la actualización de la Hacienda Pública / Patrimonio	Total
Hacienda Pública / Patrimonio Contribuido Neto de 2023	\$3,201,452.00	\$0.00	\$0.00	\$0.00	\$3,201,452.00
Aportaciones	\$3,201,452.00	\$0.00	\$0.00	\$0.00	\$3,201,452.00
Donaciones de Capital	\$0.00	\$0.00	\$0.00	\$0.00	\$0.00
Actualización de la Hacienda Pública/Patrimonio	\$0.00	\$0.00	\$0.00	\$0.00	\$0.00
Hacienda Pública / Patrimonio Generado Neto de 2023	\$0.00	-\$11,124,062.00	\$1,490,320.00	\$0.00	-\$9,633,742.00
Resultados del Ejercicio (Ahorro/Desahorro)	\$0.00	\$0.00	\$1,490,320.00	\$0.00	\$1,490,320.00
Resultados de Ejercicios Anteriores	\$0.00	-\$3,205,648.00	\$0.00	\$0.00	-\$3,205,648.00
Revalúos	\$0.00	\$0.00	\$0.00	\$0.00	\$0.00
Reservas	\$0.00	\$0.00	\$0.00	\$0.00	\$0.00
Rectificaciones de Resultados de Ejercicios Anteriores	\$0.00	-\$7,918,414.00	\$0.00	\$0.00	-\$7,918,414.00
Exceso o Insuficiencia en la Actualización de la Hacienda Pública/Patrimonio Neto de 2023	\$0.00	\$0.00	\$0.00	\$0.00	\$0.00
Resultado por Posición Monetaria	\$0.00	\$0.00	\$0.00	\$0.00	\$0.00
Resultado por Tenencia de Activos no Monetarios	\$0.00	\$0.00	\$0.00	\$0.00	\$0.00
Hacienda Pública/Patrimonio Neto Final de 2023	\$3,201,452.00	-\$11,124,062.00	\$1,490,320.00	\$0.00	-\$6,432,290.00
Cambios en la Hacienda Pública/Patrimonio Contribuido Neto de 2024	\$0.00	\$0.00	\$0.00	\$0.00	\$0.00
Aportaciones	\$0.00	\$0.00	\$0.00	\$0.00	\$0.00
Donaciones de Capital	\$0.00	\$0.00	\$0.00	\$0.00	\$0.00
Actualización de la Hacienda Pública/Patrimonio	\$0.00	\$0.00	\$0.00	\$0.00	\$0.00
Variaciones de la Hacienda Pública/Patrimonio Generado Neto de 2024	\$0.00	\$1,490,320.00	\$2,098,454.00	\$0.00	\$3,588,774.00
Resultados del Ejercicio (Ahorro/Desahorro)	\$0.00	\$0.00	\$3,588,100.00	\$0.00	\$3,588,100.00
Resultados de Ejercicios Anteriores	\$0.00	\$1,490,320.00	-\$1,490,320.00	\$0.00	\$0.00
Revalúos	\$0.00	\$0.00	\$0.00	\$0.00	\$0.00
Reservas	\$0.00	\$0.00	\$0.00	\$0.00	\$0.00
Rectificaciones de Resultados de Ejercicios Anteriores	\$0.00	\$0.00	\$674.00	\$0.00	\$674.00
Cambios en el Exceso o Insuficiencia en la Actualización de la Hacienda Pública/Patrimonio Neto de 2024	\$0.00	\$0.00	\$0.00	\$0.00	\$0.00
Resultado por Posición Monetaria	\$0.00	\$0.00	\$0.00	\$0.00	\$0.00
Resultado por Tenencia de Activos no Monetarios	\$0.00	\$0.00	\$0.00	\$0.00	\$0.00
Hacienda Pública/Patrimonio Neto Final de 2024	\$3,201,452.00	-\$9,633,742.00	\$3,588,774.00	\$0.00	-\$2,843,516.00

Bajo protesta de decir verdad declaramos que los Estados Financieros y sus Notas son razonablemente correctos y son responsabilidad del emisor.



Notas a los Estados Financieros

Al 31 de marzo de 2024

(Cifras en Pesos)

Ente Público: CONGRESO DEL ESTADO DE YUCATÁN

De conformidad con lo establecido en la Ley General de Contabilidad Gubernamental (LGCG) y la normativa establecida por el Consejo Nacional de Armonización Contable (CONAC), a continuación, se presenta la información acerca de la situación financiera, los resultados de la gestión, los flujos de efectivo y sobre el ejercicio del Presupuesto del Poder Legislativo del Estado de Yucatán.

a) NOTAS DE GESTIÓN ADMINISTRATIVA

1. Autorización e Historia

Se informará sobre:

a) Fecha de creación del ente público.

Tras la caída del imperio de Iturbide y el nombramiento de una junta provisional de gobierno, el país se vio ante la expectativa de definir la forma política de su gobierno, Mérida fue una de las dos primeras ciudades que definieron el rumbo a tomar, al proclamarla República Federal. Para ello, el 29 de mayo de 1823, se reunió la Diputación provincial de Yucatán, en sesión extraordinaria y tomó varios acuerdos que definirían el rumbo del Estado: entre ellos se encuentra el que daría origen al H. Congreso del Estado de Yucatán, y que decía que la Junta convocaría al pueblo para elección de un Senado o Congreso provisional, el cual debería componerse de diputados elegidos por cada 25 mil habitantes y que, luego que este congreso se instalase, debería disolverse la junta gubernativa.



La convocatoria para que fuesen elegidos los diputados que debían componer el congreso constituyente, fue expedida por la Junta gubernativa el 7 de junio de 1823, y fue hecha conforme a las reglas establecidas en la Constitución Española.

“El día 20 de agosto de 1823” se declaró legítimamente instalada, la primera Asamblea Legislativa que hubo en la península, y la cual tomó el nombre de “Augusto Congreso Constituyente” siendo su primer presidente Pedro Manuel de Regil, Diputado por Campeche.

El Augusto Congreso estuvo integrado por los siguientes Diputados: Pbro. Francisco Genaro de Cicero, José Felipe de Estrada, Perfecto Sainz de Baranda, Pedro Manuel de Regil, Agustín López de Llergo, Miguel de Errazquin, Joaquín García Rejón, Miguel Duque de Estrada, todos ellos de Campeche, y los meridianos José Tiburcio López Constante, Pbro. Eusebio Antonio Villamil, Pedro José Guzmán, José Ignacio Cervera, Manuel José Milanés, Pablo Moreno, Juan de Dios Cosgaya, Manuel Jiménez Solís, José Ignacio Cáceres, Pedro Almeida, Pedro de Sousa, Juan Nepomuceno Rivas, Manuel Rodríguez de León, Juan Evangelista de Echánove y Rocha, José Antonio García, Pbro. José María Quiñones, Pablo Oreza y José Francisco de Cicero.

Su primer decreto fue para rehabilitar interinamente a la Junta Provisional Gubernativa, y a las demás autoridades y empleados y se prevenía el juramente que debían prestar.

Fue en 1825 cuando el Congreso decretó el 17 de febrero, un reglamento para su gobierno interior, entre otras cosas, que habría un edificio destinado para celebrar las sesiones con las piezas necesarias para secretaría, archivo, comisiones, biblioteca y demás que fuese necesario el cual se llamaría Palacio del Congreso.

En el mes de agosto de 2023 se conmemora el Bicentenario del agosto Congreso del Estado de Yucatán (1823-2023), Augusto, según el diccionario de la real academia española significa: **“Que infunde o merece gran respeto y veneración por su majestad y excelencia”**, por tal motivo, se solía denominar al Congreso del estado como tal.

El 13 de enero de 1916 Yucatán fue sede del primer congreso feminista de toda Latinoamérica, en el emblemático Teatro José Peón Contreras



b) Principales cambios en su estructura.

Los cambios que se realizan en el Poder Legislativo según el artículo 20 de la Constitución Política del Estado señala que el Congreso del Estado de Yucatán se compondrá de veinticinco Diputados electos popularmente cada tres años, de los cuales, quince serán electos por el principio de mayoría relativa y los restantes, por el de representación proporcional, mediante el procedimiento que la Ley establezca. Por cada Diputado Propietario de mayoría relativa, se elegirá un Suplente.

Así como también se elegirán a los funcionarios que se desempeñan en las áreas de la Dirección de Administración y Finanzas, área de Jurídico, el Instituto de Investigaciones Legislativas, el área de Unidad de Vigilancia y Evaluación (UVE) y el área de la Contraloría Interna.

2.- Panorama económico y financiero.

El Poder legislativo del Estado de Yucatán es una entidad pública que en el desempeño de sus funciones tiene el carácter de legislador y goza de autonomía técnica y de gestión para decidir sobre su organización interna, funcionamiento y resoluciones de conformidad con la ley. Las principales condiciones económicas- financieras bajo las cuales el Congreso del estado de Yucatán operó y que influyeron en la toma de decisiones de la Administración fue la inflación, que al cierre de este mes de marzo del 2024 fue de 4.42%.

3. Organización y objeto Social

Se informará sobre:

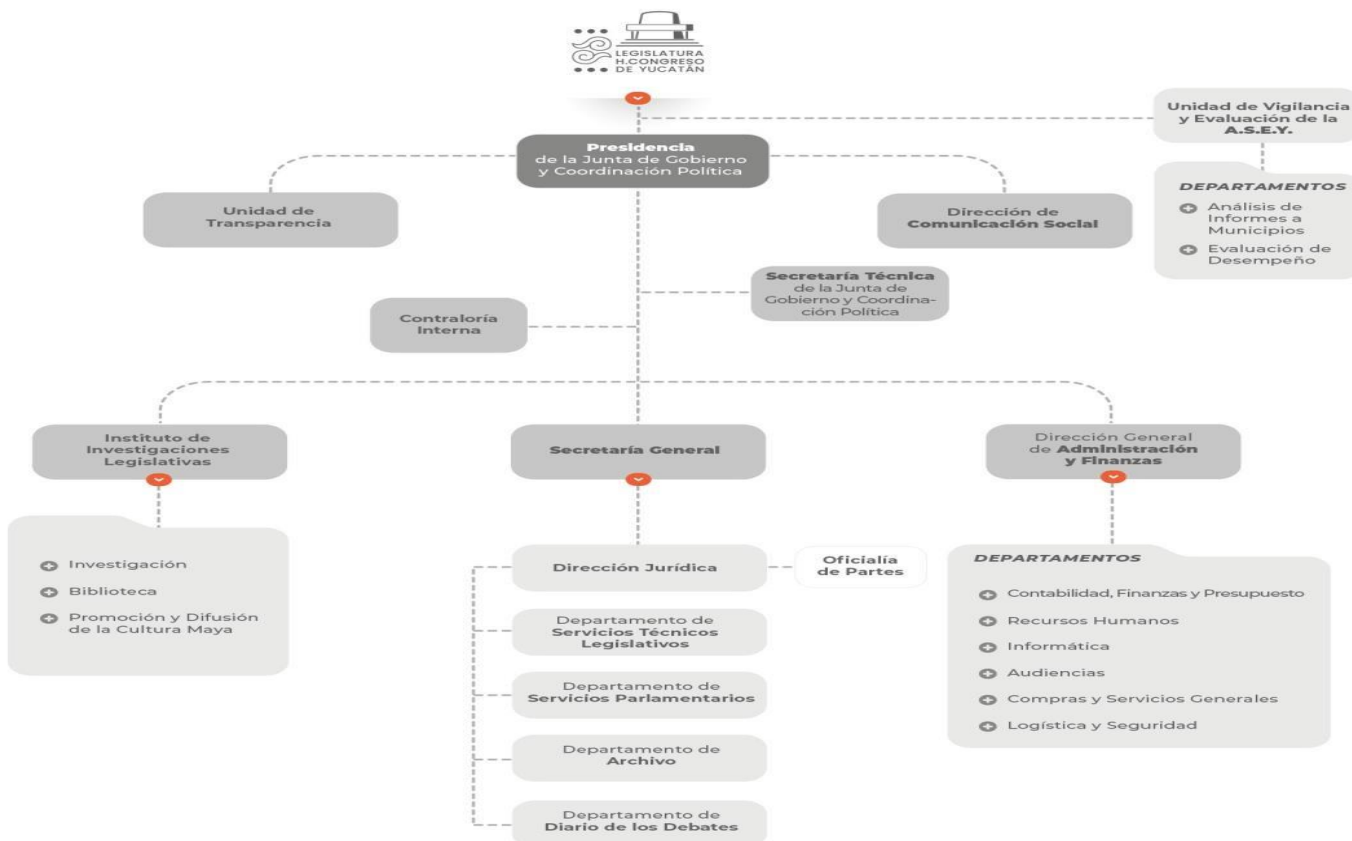
- a) Objeto social. El H. Congreso del Estado de Yucatán su principal finalidad es la aprobación de leyes.
- b) Principal actividad. La principal actividad que realiza el H. Congreso del Estado de Yucatán es la de Legislar y fiscalizar con eficiencia y transparencia a través del diálogo respetuoso para mejorar la calidad de vida de las personas en el Estado de Yucatán.
- c) Ejercicio fiscal. El ejercicio fiscal del H. Congreso del Estado de Yucatán es el que comprende del 1 de enero al 31 de diciembre de cada año.



- d) Régimen jurídico. Se informa que el régimen del Congreso del Estado de Yucatán es persona Moral con fines no lucrativos.
- e) Consideraciones fiscales. El H. Congreso del Estado de Yucatán tiene las obligaciones ante el SAT de pagar el I.S.R. retenciones por salarios que le corresponde retener a los empleados, así como el I.S.R. retenciones por asimilados a salarios, la retención de I.S.R. retenciones por servicios profesionales, así como las retenciones por cuotas y prestamos mensuales que se hacen al Instituto de Seguridad Social de los Trabajadores del Estado de Yucatán; también se hace a los trabajadores sindicalizados del poder legislativo una retención de las cuotas al sindicato .
- f) Estructura organizacional básica.



ORGANIGRAMA GENERAL





- g) Fideicomisos. Sin información que revelar.

4.-Base de Preparación de los Estados Financieros.

- a) Normatividad emitida por el CONAC. El H. Congreso del Estado de Yucatán está alineado a la normatividad del CONAC y cuenta con el Sistema Automatizado de Administración y Contabilidad Gubernamental (Saacg.net.) Herramienta desarrollada por el INDETEC que facilita e integra las operaciones presupuestales, administrativas, contables y financieras, construyendo automáticamente la contabilidad gubernamental armonizada con un enfoque de gestión; mismo que se encuentra actualizado y alineado a la normatividad emitida por el CONAC.
- b) La normatividad aplicada para el reconocimiento de los rubros de la información financiera, así como las bases de medición para la elaboración de los Estados financieros están a costo histórico.
- c) Los postulados Básicos de Contabilidad gubernamental que aplica el H. Congreso del Estado de Yucatán son los siguientes:

1) SUSTANCIA ECONOMICA

Es el reconocimiento contable de las transacciones, transformaciones internas y otros eventos, que afectan económicamente al ente público y delimitan la operación del Sistema de Contabilidad Gubernamental.

2) ENTES PUBLICOS.

El Poder legislativo es establecido por un marco normativo específico, el cual determina sus objetivos, su ámbito de acción y sus limitaciones; con atribuciones para asumir derechos y contraer obligaciones.

3) EXISTENCIA PERMANENTE.

La actividad del Poder Legislativo se establece por tiempo indefinido, salvo disposición legal en la que se especifique lo contrario.



4) REVELACION SUFICIENTE.

Los estados y la información financiera presentan de forma amplia y claramente la situación financiera del Poder Legislativo.

5) IMPORTANCIA RELATIVA.

La información muestra los aspectos importantes del Poder legislativo que fueron reconocidos contablemente.

6) DEVENGO CONTABLE.

Los registros contables se llevan con base acumulativa. El ingreso devengado es el momento contable que se realiza cuando existe jurídicamente el derecho de cobro de impuestos, derechos, productos, aprovechamientos y otros ingresos. El gasto devengado, es el momento contable que se refleja el reconocimiento de una obligación de pago a favor de terceros por la recepción de conformidad de bienes, servicios.

7) VALUACION.

Todos los eventos que afecten económicamente al Poder Legislativo son cuantificados en términos monetarios y se registran a su costo histórico o al valor económico más objetivo registrándose en moneda nacional.

8) DIALIDAD ECONOMICA.

El Poder Legislativo debe reconocer en la contabilidad, la representación de las transacciones y algún otro evento que afecte su situación financiera, su composición por los recursos asignados para el logro de sus fines y por sus fuentes, conforme a los derechos y obligaciones.

9) CONSISTENCIA.

Ante la existencia de operaciones similares, debe corresponder un mismo tratamiento contable, el cual debe permanecer a través del tiempo, en tanto no cambie la esencia económica de las aportaciones.

d) Normatividad supletoria. Sin información que revelar.

e) Para las entidades que por primera vez estén implementando la base de devengo. Sin información que revelar.



5. Políticas de contabilidad significativas

El H. Congreso del Estado se compromete a legislar, fiscalizar y gestionar con apego a los principios legales y constitucionales, de tal forma que los instrumentos jurídicos que se aprueben tengan la calidad de atender las necesidades de la ciudadanía de manera eficaz, oportuna y transparente, buscando mejorar continuamente la calidad de vida de todas las personas en Yucatán.

a. Actualización

En los últimos años no se han aplicado factores de actualización; ni se tiene ventas por pérdidas u obsolescencia de activos fijos, se procede a hacer una relación de los activos se envían al CONALEP, para que den su dictamen de los activos si fueran obsoletos y luego se presenta el dictamen en la Junta de Gobierno y Coordinación Política para que se apruebe para dar de baja o se donen los activos a valor histórico.

b. Informar sobre la realización de operaciones en el extranjero. Sin información que revelar.

c. Método de valuación de la Inversión en acciones de compañías subsidiarias no consolidadas y asociadas. Sin información que revelar.

d. Sistema y método de valuación de inventarios y costo de lo vendido. Sin información que revelar.

e. Beneficios a empleados. Sin información que revelar.

f. Provisiones. El objetivo del pago del 15.75% aportaciones al ISSTEY es la parte que le corresponde al H. Congreso del Estado de Yucatán pagar a los trabajadores, se provisiona de forma quincenal por este concepto, también se realiza el pago del subsidio al sindicato en base al artículo 39 del Reglamento Interior de trabajo del Poder Legislativo por un importe igual a las cuotas que se les retienen a los trabajadores de forma mensual y que sale a nombre del Sindicato de Empleados del Poder Legislativo de Yucatán al cierre de marzo de 2024 es por \$17,425.80, se provisiono 2 finiquitos por \$115,361.48 correspondientes al 2023, y se tiene una deuda pendiente del año de 2022 donde ya se realizó un convenio para poder pagar en 12 parcialidades, al cierre de este mes de Marzo de 2024 ya se tienen 10 pagos hechos a continuación se anexa el cuadro siguiente mostrando a detalle todas las provisiones:



APORTACIONES ISSTEY EMPLEADOS	MONTO	PLAZO
APORTACIONES 13.75% ISSTEY 2 NOVIEMBRE 2022	242,690.24	CONVENIO A PAGAR EN 12 PARCIALIDADES
APORTACIONES 13.75% ISSTEY 1 DICIEMBRE 2022	262,960.22	CONVENIO A PAGAR EN 12 PARCIALIDADES
APORTACIONES 13.75% ISSTEY 2 DICIEMBRE 2022	261,851.87	CONVENIO A PAGAR EN 12 PARCIALIDADES
APORTACIONES 13.75% ISSTEY 1 DICIEMBRE 2023	368.04	SON 7 DIAS DESPUES DE LA QUINCENA
APORTACIONES 15.75% ISSTEY 2 ENERO 2024	302,319.25	SON 7 DIAS DESPUES DE LA QUINCENA
APORTACIONES 15.75% ISSTEY 1 FEBRERO 2024	304,692.12	SON 7 DIAS DESPUES DE LA QUINCENA
REZAGOS APORTAC 15.75% ISSTEY 1 FEB 2024	46.53	SON 7 DIAS DESPUES DE LA QUINCENA
APORTACIONES 15.75% ISSTEY 2 FEBRERO 2024	312,580.01	SON 7 DIAS DESPUES DE LA QUINCENA
REZAGOS APORTAC 15.75% ISSTEY 2 FEB 2024	27,025.03	SON 7 DIAS DESPUES DE LA QUINCENA
APORTACIONES 15.75% ISSTEY 1 MARZO 2024	315,505.44	SON 7 DIAS DESPUES DE LA QUINCENA
APORTACIONES 15.75% ISSTEY 2 MARZO 2024	315,593.71	SON 7 DIAS DESPUES DE LA QUINCENA
REZAGOS APORTAC 15.75% ISSTEY 2 MARZO 2024	1,491.08	SON 7 DIAS DESPUES DE LA QUINCENA
TOTAL	\$2,347,123.54	

APORTACIONES 13.75% ISSTEY JUBILADOS	MONTO	PLAZO
APORTACIONES 13.75% ISSTEY AGUINALDO DICIEMBRE 2022	42,015.34	CONVENIO A PAGAR EN 12 PARCIALIDADES
APORTACIONES 13.75% ISSTEY DICIEMBRE 2022	40,883.62	CONVENIO A PAGAR EN 12 PARCIALIDADES
TOTAL	\$82,898.96	



SUBSIDIO SEPLY	MONTO	PLAZO
SUBSIDIO SEPLY MARZO 2024	17,425.80	DENTRO DEL MES SIGUIENTE
TOTAL	\$17,425.80	

TOTAL PROVISIONES	\$2,447,448.30	
--------------------------	-----------------------	--

g. Reservas. Sin información que revelar.

h. Cambios en políticas contables y corrección de errores junto con la revelación de los efectos que se tendrá en la información financiera del ente público, ya sea retrospectivos o prospectivos. No hubo cambios en las políticas.

i. Reclasificaciones. En el mes de abril de 2023 se cancelaron las facturas de adefas de jose Gabriel castillo peralta de 416c \$1,508.00 y 8fe7 \$1,005.72 y del proveedor antal impresiones factura 15275 por \$1,521.92 y 15277 por \$1,653.00, el saldo total pagado de adefas 2022 es de \$1,670,214.82. El saldo de Adefas del 2023 es \$2,129,633.01, en el mes de enero 2024 se pagó \$ 521,065.30, en febrero 2024 se pagó \$1,008,388.00 y en marzo se pagó \$ 290,473.00, quedando un saldo de \$ 309,706.71.

j. Depuración y cancelación de saldos. En enero 2023 se hizo el ajuste del bono de puntualidad por \$4,366 y la cancelación de la laptop que se dio de baja la depreciación 27,453.13 quedando un saldo al cierre de enero 2023 de (8,006,177.00). En el mes de febrero 2023 el proveedor jose castillo cancelo las facturas 84416c por 1,508.00 y f8fe7 1005.72 Y antal factura 15275 por 1,521.92, dichos proveedores cancelaron las facturas correspondientes al mes de diciembre y volvieron a re facturar con fecha de enero de 2023, afectando el importe de adefas 2022 que ya se tenía. En el mes de marzo el proveedor cereba cancelo la fact e1c678 por \$41,748.01 de dic 2022 y que era el saldo de adefas, así como el proveedor antal con la fact15277 dic 2022 por \$1,653.00. En mayo 2023 se hizo unos pagos por diferencia del isr x salarios de mayo 2019 por \$134 y en julio 2019 por \$142, del proveedor bepena, s.a. de C.V. se tuvo



una diferencia de complemento de pago de nov 2021 por \$30.36 y se realizó un ajuste por compensación del seguro de vida por \$1,505.64. En julio 2023 el proveedor publicadma cancelo la factura 1471 por \$71,920 que estaba registrado como adefas 2022. En octubre del 2023 se hizo la cancelación de un deposito por \$4,956.61 que se hizo el 2 mayo de 2019 y nunca lo reclamo el banco. En el mes de diciembre de 2023 se hizo el ajuste de depuración de la cuenta de subsidio al empleo por haber prescrito esos saldos que fue de 2013 por \$18,447.71, de 2014 por \$12,185.94, 2015 por \$3,608.22, 2016 por \$2,901.29 y 2017 por \$525.80, haciendo un total de \$37,668.96, se hizo también el ajuste de cuota isstey de la empleada brillante del rocío de la O maiza fallecida por la cantidad de \$80.88 quedando un saldo en la cuenta de (\$7,918,414.37).Hubo un ajuste de seguro de vida en el mes de enero de 2024 por \$1,125.47, En el mes de febrero de 2024 se ajustó un saldo de seguro de vida por \$359.78, hubo un ajuste de seguro de vida en marzo 2024 por \$92.25, quedando el saldo en (\$7,917,740.00).

6. Posición en moneda Extranjera y Protección por riesgo Cambiario

Se informará sobre:

- a) Activos en moneda extranjera. Sin información que revelar.
- b) Pasivos en moneda extranjera. Sin información que revelar.
- c) Posición en moneda extranjera. Sin información que revelar.
- d) Tipo de cambio. Sin información que revelar.
- e) Equivalente en moneda nacional. Sin información que revelar.

7. Reporte Analítico de Activo.

Debe mostrar la siguiente información:

- a) **Vida útil, porcentajes de depreciación y amortización utilizados en los diferentes tipos de activos, o el importe de las pérdidas por deterioro reconocidas.**

CONCEPTO	VIDA UTIL	% DEPRECIACION
MUEBLES DE OFICINA Y ESTANTERIA	120 MESES	10%
EQUIPO DE COMPUTO Y DE TECNOLOGIA DE LA INFORM	36 MESES	33%
OTROS MOBILIARIOS Y EQUIPOS DE ADMINISTRACION	120 MESES	10%



EQUIPOS Y APARATOS AUDIOVISUALES	120 MESES	10%
CAMARAS FOTOGRAFICAS Y DE VIDEO	120 MESES	10%
AUTOMIVILES Y EQUIPO TERRESTRE	60 MESES	20%
SISTEMAS DE AIRES ACONDICIONADO	120 MESES	10%
EQUIPO DE COMUNICACIÓN Y TELECOMUNICACION	120 MESES	10%
EQUIPO DE GENERACION ELECTRICA, APARATOS Y ACCES	120 MESES	10%
HERRAMIENTAS Y MAQUINARIA	120 MESES	10%
OTROS EQUIPOS	120 MESES	10%

- b) Cambios en el porcentaje de depreciación y amortización y en el valor de los activos ocasionado por deterioro. Sin información que revelar.
- c) Importe de los gastos capitalizados en el ejercicio, tanto financieros como de investigación y desarrollo. Sin información que revelar.
- d) Riesgos por tipo de cambio o tipo de interés de las inversiones financieras. Sin información que revelar.
- e) Valor en el ejercicio de los bienes construidos por la entidad. Sin información que revelar.
- f) Otras circunstancias de carácter significativo que afecten el activo, tales como bienes en garantía, señalados en embargos, litigios, títulos de inversiones entregados en garantías, baja significativa del valor de inversiones financieras, etc. Sin información que revelar.
- g) Desmantelamiento de activos, procedimientos, implicaciones, efectos contables. Sin información que revelar.
- h) Administración de activos; planeación con el objetivo de que el ente los utilice de manera más efectiva.

Adicionalmente se debe incluir las explicaciones de las principales variaciones en el activo, en cuadros comparativos como sigue:

- a) Inversiones en valores. Sin información que revelar.
- b) Patrimonio de Organismos Descentralizados de Control Presupuestario Indirecto. Sin información que revelar.
- c) Inversiones en empresas de participación mayoritaria. Sin información que revelar.
- d) Inversiones en empresas de participación minoritaria. Sin información que revelar.
- e) Patrimonio de Organismos Descentralizados de Control Presupuestario Directo, según corresponda. Sin información que revelar.



8. Fideicomisos, Mandatos y Análogos.

Se deberá informar:

- a) Por ramo administrativo que los reporta. Sin información que revelar.
- b) Enlistar los de mayor monto de disponibilidad, relacionando aquellos que conforman el 80% de las disponibilidades. Sin información que revelar.

9. Reporte de Recaudación.

- a) Análisis del comportamiento de la recaudación correspondiente al ente público o cualquier tipo de ingreso, de forma separada los ingresos locales de los federales. Sin información que revelar.
- b) Proyección de la recaudación e ingresos en el mediano plazo. Sin información que revelar.

10. Información sobre la Deuda y el Reporte Analítico de la Deuda.

- a) Utilizar al menos los siguientes indicadores: deuda al PIB y deuda respecto a la recaudación tomando, como mínimo, un periodo igual o menor a 5 años. Sin información que revelar.
- b) Información de manera agrupada por tipo de valor gubernamental o instrumento financiero en la que se consideren intereses, comisiones, tasa, perfil de vencimiento y otros gastos de la deuda. Sin información que revelar.

11. Calificaciones otorgadas. Sin información que revelar.

Informar, tanto del ente público como cualquier transacción realizada, que haya sido sujeta a una calificación crediticia. Sin información que revelar.

12. Proceso de Mejora.

Se informará de:

- a) Principales Políticas de control Interno. Sin información que revelar



b) Medidas de desempeño financiero, metas y alcance. Sin información que revelar

13. Información por Segmentos. Sin información que revelar.

14 Eventos Posteriores al Cierre.

a) Se cuenta con un importe \$10,211,104.00 correspondiente a cuentas por pagar al cierre del año 2023, integrado por las aportaciones del 13.75% ISSTEY por \$2,878,639.46, proveedores por \$2,132,950.12, provisión de impuestos federales por \$2,309,010.38, cuotas de empleados al ISSTEY por \$1,501,608.92, prestamos de empleados del ISSTEY por \$916,636.63 y retención cuotas del SEPLY por \$14,728.24 y otras cuentas por pagar por \$172,517.38 ;todavía queda un saldo pendiente de las retenciones del Isstey que corresponden al año 2022, se llegó a un convenio de 12 pagos, en julio de 2023 se realizó el primer pago 1/12 por \$537,735.00 y el pago 2/12 por \$536,025.00, ya se tiene la firma del convenio con el ISSTEY, en el mes de agosto de 2023 se realizó el 3/12 pago por \$536,880, en septiembre 4/12 pago por \$536,880.00, en octubre 2023 5/12 se pagó \$536,880.00. en noviembre se pagó 6/12 por \$536,880.00. En enero de 2024 se pagó 7/12 por \$536,880.00, el pago 8/12 por \$536,880.00, en febrero 2024 se pagó el pago 9/12 por \$536,880.00 en marzo 2024 se pagó el pago 10/12 por \$ 536,880.00.

15. Partes Relacionadas.

Se debe establecer por escrito que no existen partes relacionadas que pudieran ejercer influencia significativa sobre la toma de decisiones financieras y operativas. Sin información que revelar.

16. Responsabilidad Sobre la presentación Razonable de la Información Contable.

“Bajo protesta de decir verdad declaramos que los Estados Financieros y sus notas, son razonablemente correctos y son responsabilidad del emisor”.



b) NOTAS DE DESGLOSE

I) NOTAS AL ESTADO DE ACTIVIDADES

Ingresos y Otros Beneficios

1

CONCEPTO	2024
TRANSFERENCIAS, ASIGNACIONES, SUBSIDIOS Y OTRAS AYUDAS	38,351,488.00
PRODUCTOS (intereses financieros)	12,406.00
TOTAL INGRESOS Y OTROS BENEFICIOS	38,363,894.00

Gastos y otras Pérdidas:

1.

SERVICIOS PERSONALES: Representan las erogaciones por concepto de remuneraciones devengadas de los servidores públicos, prestaciones económicas, sueldos, aportaciones de seguridad social, vales de despensa y demás obligaciones derivadas de compromisos laborales, al cierre de marzo el importe asciende a \$28,400,980.00.

MATERIALES Y SUMINISTROS: Comprende el registro del consumo de bienes requeridos para el desempeño de la institución, entre los conceptos que se manejan son: materiales y útiles de oficina, productos de limpieza y aseo, materiales para mantenimiento de muebles e inmuebles, refacciones y herramientas menores, productos alimenticios, consumible para el equipo de cómputo. El importe de gastos al cierre de marzo es de \$2,091,846.00.



SERVICIOS GENERALES: Las erogaciones con cargo a este capítulo corresponden a servicios básicos tales como: energía eléctrica, telefonía, viáticos, pasajes terrestres, primas de seguro, servicios profesionales, apoyos, gastos solemnes, gastos de orden social, publicaciones oficiales. El importe devengado al cierre de marzo es de \$4,214,741.00.

II) Notas al Estado de Situación Financiera.

Activo

Efectivo y Equivalentes

1. Se informará de los fondos con afectación específica, el tipo y monto de los mismos; de las inversiones temporales se revelará su tipo y monto.

BANCOS	TIPO	2024
BANORTE CTA (0658848634)	CUENTA DE CHEQUES	251,226.00
BANORTE CTA (1033523348)	CUENTA MAESTRA	1,058,328.00
BBVA	CUENTA SIN MOVIMIENTOS	223,389.00
FONDOS FIJOS	FONDOS ASIGNADOS A LAS DIRECCIONES	56,000.00
TOTAL		1,588,943.00

Derechos a recibir Efectivo y Equivalentes y Bienes o Servicios.

2. Por tipo de contribución se informará el monto que se encuentre pendiente de cobro y por recuperar de hasta cinco ejercicios anteriores.



CONCEPTO	2024
SUBSIDIO AL EMPLEO PENDIENTE DE ACREDITAR	373.00
PRESTAMOS PERSONALES	228,755.00
DEUDORES DIVERSOS	612,757.00
TOTAL	841,885.00

3. Se informará de manera agrupada, los derechos a recibir efectivo y equivalentes, y bienes o servicios.

PRESTAMOS PERSONALES	90 días	180 días	365 días	mas 365
Préstamos a marzo 2024	228,755.00	0.00	0.00	0.00
TOTAL	228,755.00	0.00	0.00	0.00

DEUDORES DIVERSOS	90 días	180 días	365 días	mas 365
Dip. Ingrid Santos gtos x comprobar (viáticos) nov 22	0.00	382.00	0.00	0.00
SAT/ saldo a favor pendiente que depositen dic 22	0.00	58,040.00	0.00	0.00
ISSTEY CONVENIO 2022 P10-12/ 37 MARZO 2024	536,880.00	0.00	0.00	0.00
JOSE DZIB PAGO DUPLICADO F-1234 29 FEB 24	17,455.00	0.00	0.00	0.00
TOTAL	554,335.00	58,422.00	0.00	0.00



Inventarios.

4. Se clasificarán como inventarios los bienes disponibles para su transformación. Sin información que revelar.

Almacenes.

5. De la cuenta Almacenes se informará acerca del método de valuación. Sin información que revelar.

Inversiones Financieras.

6. De la cuenta Fideicomisos, mandatos y contratos Análogos se informarán los recursos asignados. Sin información que revelar.
7. Se informarán los saldos e integración de las cuentas. Sin información que revelar.

Bienes Muebles, Inmuebles e Intangibles.

8. Se informará de manera agrupada por cuenta, los rubros de Bienes Muebles e Inmuebles.

CONCEPTO	IMPORTE	DEPRECIACION DEL EJERCICIO	DEPRECIACION ACUM	METODO DEPRECIACION	%
MUEBLES DE OFICINA Y ESTANTERIA	1,191,782.00	9,489.06	-1,050,495.52	LINEA RECTA	10%
EQUIPO DE COMPUTO Y DE TECNOLOGIA DE LA INFORM	4,230,686.00	29,984.09	-4,042,124.58	LINEA RECTA	33%
OTROS MOBILIARIOS Y EQUIPOS DE ADMINISTRACION	485,088.00	10,412.22	-313,154.70	LINEA RECTA	10%
EQUIPOS Y APARATOS AUDIOVISUALES	462,636.00	0.00	-462,629.50	LINEA RECTA	10%
AUTOMOVILES Y EQUIPO TERRESTRE	1,347,718.00	0.00	-1,347,717.62	LINEA RECTA	20%
MOTO	29,990.00	1,499.46	-9,496.63	LINEA RECTA	20%
HERRAMIENTAS Y MAQUINARIA	32,826.00	820.65	-4,777.85	LINEA RECTA	10%



SISTEMAS DE AIRES ACONDICIONADO	32,160.00	804.00	-13,679.57	LINEA RECTA	10%
EQUIPO DE COMUNICACIÓN Y TELECOMUNICACION	226,044.00	0.00	-226,029.68	LINEA RECTA	10%
EQUIPO DE GENERACION ELECTRICA, APARATOS Y ACCES	600,331.00	15,008.28	-329,393.07	LINEA RECTA	10%
OTROS EQUIPOS	8,369.00	209.22	-5,013.32	LINEA RECTA	10%
TOTAL	8,647,630.00	68,226.98	-7,804,512.05		

Se informará de manera agrupada por cuenta, los rubros de activos intangibles y diferidos, su monto y naturaleza. Sin información de revelar.

Estimaciones y Deterioros.

9. Sin información de revelar.

Otros activos.

10. Sin información que revelar.

Pasivo (1)

Cuentas y Documentos por pagar.



CONCEPTO	VENCIMIENTO 90 DIAS	VENCIMIENTO 180 DIAS	TOTAL
SERVICIOS PERSONALES X PAGAR A CORTO PLAZO			
APORTACION ES SEGURIDAD SOCIAL	850,401.29	1,579,621.21	2,430,022.50
PRIMA VACACIONAL	8,278.93	0.00	8,278.93
AGUINALDO	25,626.25	0.00	25,626.25
INDEMNIZACIONES	81,456.30	0.00	81,456.30
TOTAL	965,762.77	1,579,621.21	2,545,383.98
CONCEPTO	VENCIMIENTO 90 DIAS	VENCIMIENTO 180 DIAS	TOTAL
PROVEEDORES POR PAGAR A CORTO PLAZO			
ADMINISTRADORA DE PRODUCTOS SERVICIOS MG,S DE RL DE C.V	212,704.60	0.00	212,704.60
VICTOR MANUEL MARTINEZ REYES	5,800.00	0.00	5,800.00
APLICACIONES INTELIGENTES DEL SURESTE SA DE CV	7,994.40	0.00	7,994.40
COMPAÑÍA EDITORA DEL MAYAB SA DE CV	33,556.48	0.00	33,556.48
HJM CONSULTORES JURIDICOS SC	44,660.00	0.00	44,660.00
SINDICATO DE EMPLEADOS DEL PODER LEGISLATIVO DE YUCATAN	17,425.80	0.00	17,425.80
TOTAL	322,141.28	0.00	322,141.28



CONCEPTO	VENCIMIENTO 90 DIAS	VENCIMIENTO 180 DIAS	TOTAL
RETENCIONES Y CONTRIBUCIONES POR PAGAR A CORTO PLAZO			
ISR RETENIDO MARZO 2024	867,341.93	0.00	867,341.93
ISR RETENIDO POR HONORARIOS	1,415.10	0.00	1,415.10
ISR RETENCIONES POR ASIMILADOS MARZO 2024	31,586.32	0.00	31,586.32
ISR POR ARRENDAMIENTO	2,100.00	0.00	2,100.00
ISR 1.25% RESICO MARZO 2024	4,013.53	0.00	4,013.53
CUOTAS 8% ISSTEY	1,014,600.99	407,050.29	1,421,651.28
PRESTACIONES AL ISSTEY	472,310.26	259,575.25	731,885.51
CUOTAS SINDICAL SEPLY	17,425.80	0.00	17,425.80
TOTAL	2,410,793.93	666,625.54	3,077,419.47
CONCEPTO	VENCIMIENTO 90 DIAS	VENCIMIENTO 365 DIAS	TOTAL
OTRAS CUENTAS POR PAGAR A CORTO PLAZO			
provisión finiquito Alejandra May	0.00	99,154.04	99,154.04
provisión finiquito María Ines Basulto	0.00	41,059.70	41,059.70
ramon sanchez finiquito cheque 24575(fallecio)	0.00	6,041.30	6,041.30
coral Diaz navedo pensión aguinaldo 2020 ch24124	0.00	13,524.87	13,524.87
coral Diaz navedo pensión quincena 1 mayo 2021 ch 25202	0.00	4,954.44	4,954.44
coral Diaz navedo pensión quincena 2 enero 2021 ch 24569	0.00	4,954.44	4,954.44



ANA CIME / CANCELACIÓN DE CHEQUE OCTUBRE 2022	0.00	2,828.59	2,828.59
TOTAL	0.00	172,517.38	172,517.38
TOTAL CUENTAS POR PAGAR A CORTO PLAZO	3,698,697.98	2,418,764.13	6,117,462.11

Fondos y Bienes de Terceros en Garantía y/o Administración.

- b) Se informará de manera agrupada los recursos localizados en Fondos de Bienes de Terceros en Garantía. Sin Información de revelar.

Pasivos Diferidos

- c) Se informará de las cuentas de los pasivos diferidos por tipo, monto y naturaleza, Sin información que revelar.

Provisiones.

- d) Provisión del subsidio al Sindicato de empleados del poder legislativo de Yucatán correspondiente al mes de febrero 2024 por \$17,550.27. Provisión del subsidio del 15.75% del Isstey correspondiente la segunda quincena de diciembre 2023 por \$290,128.64, la primera quincena de enero 2024 por \$301,135.75, rezago de la primera quincena de enero de 2024 por \$856.47, la segunda quincena de enero de 2024 por \$302,319.25, la primera quincena de febrero por \$304,692.12, rezago de la primera quincena de febrero de 2024 por \$46.53, la segunda quincena de febrero 2024 por \$312,580.01 y rezagos de la segunda quincena de febrero 2024 por \$27,025.03. se provisiono 2 finiquitos en diciembre de 2023 desglosado en prima vacacional por 8,278.93, aguinaldo por \$ 25,626.25, indemnizaciones por 81,456.3 haciendo un total de \$115,361.48.



Otros Pasivos.

- e) De las cuentas de otros pasivos, se informará por tipo circulante o no circulante. Sin información que revelar.

III. Notas al Estado de Variación de la Hacienda Pública

1. Se informará de manera agrupada, acerca de las modificaciones al patrimonio contribuido por tipo, naturaleza y monto. Sin información que revelar.

CONCEPTO	HACIENDA PUBLICA/ PATRIMONIO CONTRIBUIDO	HACIENDA PUBLICA/ PATRIMONIO GENERADO DE EJERCICIOS ANTERIORES	HACIENDA PUBLICA/ PATRIMONIO GENERADO DEL EJERCICIO	EXCESO O INSUFICIENCIA EN LA ACTUALIZACION DE LA HACIENDA PUBLICA/ PATRIMONIO	TOTAL
CONGRESO DEL ESTADO DE YUCATAN	3,201,452.00	-9,633,742.00	3,588,774.00	0.00	-2,843,516.00
SUMA	3,201,452.00	-9,633,742.00	3,588,774.00	0.00	-2,843,516.00



IV) NOTAS AL ESTADO DE FLUJO DE EFECTIVO

Efectivo y equivalentes

1. Análisis de las cifras del periodo actual y periodo anterior del Efectivo y Equivalentes al Efectivo.

	2024	2023
Efectivo	56,000.00	56,000.00
Bancos/Tesorería	1,532,943.00	2,683,760.00
Bancos/ Dependencias y Otros	0.00	0.00
Inversiones Temporales (hasta 3 meses)	0.00	0.00
Fondos de Afectación Específica	0.00	0.00
Depósitos de Fondos de Terceros en Garantía y/o Administración	0.00	0.00
Otros efectivos y Equivalentes	0.00	0.00
Total	1,588,943.00	2,739,760.00

- 2.-Detallar las adquisiciones de las Actividades de Inversión efectivamente pagadas, respecto del apartado de aplicación.

Adquisiciones de Actividades de Inversión efectivamente pagadas.		
Concepto	2024	2023
Bienes Inmuebles, Infraestructura y Construcciones en Proceso.	0.00	0.00
Terrenos	0.00	0.00
Viviendas	0.00	0.00
Edificios no Habitacionales	0.00	0.00



Infraestructura	0.00	0.00
Construcciones en proceso en Bienes de Dominio Público	0.00	0.00
Construcciones en Proceso en Bienes Propios.	0.00	0.00
Otros Bienes Inmuebles	0.00	0.00
Bienes Muebles	0.00	45,342.00
Mobiliario y Equipo de Administración	0.00	45,342.00
Mobiliario y Equipo Educativo y Recreativo	0.00	0.00
Equipo e Instrumental Médico y de Laboratorio	0.00	0.00
Vehículos y Equipo de Transporte	0.00	0.00
Equipo de Defensa y Seguridad	0.00	0.00
Maquinaria, Otros Equipos y Herramientas	0.00	0.00
Colecciones, Obras de Arte y Objetos Valiosos	0.00	0.00
Activos Biológicos	0.00	0.00
Otros Inversiones	0.00	0.00
Total	0.00	45,342.00

2. Presentar la Conciliación de los Flujos de Efectivo Netos de las Actividades de Operación y los saldos de Resultados del Ejercicio (Ahorro/Desahorro), utilizando el siguiente cuadro:

CONCILIACION DE FLUJOS DE EFECTIVO NETOS		
Concepto	2024	2023
Resultados del ejercicio Ahorro / Desahorro	3,588,100.00	1,788,559.00



Movimientos de partidas (o rubros) que no afectan al efectivo	2,918,991.00	2,139,926.14
Depreciación	68,227.00	89,306.00
Amortización	0.00	0.00
incrementos en las provisiones	2,987,218.00	2,229,232.14
Incremento en Inversiones producido por revaluación	0.00	0.00
Ganancia/ pérdida en venta de bienes muebles, inmuebles e intangibles	0.00	0.00
Incremento en cuentas por cobrar	0.00	0.00
Flujos de Efectivo Netos de las Actividades de Operación	669,109.00	-351,367.14

V) CONCILIACION ENTRE LOS INGRESOS PRESUPUESTARIOS Y CONTABLES, ASI COMO ENTRE LOS EGRESOS PRESUPUESTARIOS Y LOS GASTOS CONTABLES.



CONGRESO DEL ESTADO DE YUCATAN
CONCILIACION ENTRE LOS INGRESOS PRESUPUESTARIOS Y CONTABLES
CORRESPONDIENTE AL 31 MARZO 2024
(CIFRAS EN PESOS)

1. Total de Ingresos Presupuestarios	38,363,894.00
---	----------------------

2. Más ingresos Contables No Presupuestarios	0.00
2.1 Ingresos Financieros	0.00
2.2 Incremento por Variación de Inventarios	0.00
2.3 Disminución del Exceso de Estimaciones por Pérdida o Deterioro u Obsolescencia	0.00
2.4 Disminución del Exceso de Provisiones	0.00
2.5 Otros Ingresos y Beneficios Varios	0.00
2.6 Otros Ingresos Contables no Presupuestarios	0.00

3. Menos Ingresos Presupuestarios no Contables	0.00
3.1 Aprovechamientos Patrimoniales	0.00
3.2 Ingresos Derivados de Financiamientos	0.00
3.3 Otros Ingresos Presupuestarios No Contables	0.00

4. Ingresos Contables	38,363,894.00
------------------------------	----------------------



CONGRESO DEL ESTADO DE YUCATAN
CONCILIACION ENTRE LOS EGRESOS PRESUPUESTARIOS Y GASTOS CONTABLES
CORRESPONDIENTE AL 31 MARZO 2024
(CIFRAS EN PESOS)

1. Total de Egresos Presupuestarios	36,527,493.00
2. Menos Egresos Presupuestarios No Contables	3,911,772.00
2.1 Materias Primas y Materiales de Producción y Comercialización	0.00
2.2 Materiales y Suministros	2,091,846.00
2.3 Mobiliario y Equipo de Administración	0.00
2.4 Mobiliario y Equipo Educativo y Recreativo	0.00
2.5 Equipo e Instrumental Médico y de Laboratorio	0.00
2.6 Vehículos y Equipo de Transporte	0.00
2.7 Equipo de Defensa y Seguridad	0.00
2.8 Maquinaria, Otros Equipos y Herramientas	0.00
2.9 Activos Biológicos	0.00
2.10 Bienes Inmuebles	0.00
2.11 Activos Intangibles	0.00
2.12 Obra Pública en Bienes de Dominio Público	0.00
2.13 Obra Pública en Bienes Propios	
2.14 Acciones y Participaciones de Capital	0.00



2.15 Compra de Títulos y Valores	0.00
2.16 Concesión de Préstamos	
2.17 Inversiones en Fideicomisos , Mandatos y Otros Análogos	0.00
2.18 Provisiones para Contingencias y Otras Erogaciones Especiales	0.00
2.19 Amortización de la Deuda Pública	0.00
2.20 Adeudos de Ejercicios Fiscales Anteriores(ADEFAS)	1,819,926.00
2.21 Otros Egresos Presupuestales No Contables	0.00

3. Más Gastos Contables no Presupuestarios	2,160,073.00
3.1 Estimaciones , Depreciaciones , Deterioros , Obsolescencia y Amortizaciones	68,227.00
3.2 Provisiones	0.00
3.3 Disminución de Inventarios	0.00
3.4 Otros Gastos	0.00
3.5 Inversión Pública no Capitalizable	0.00
3.6 Materiales y Suministros (consumos)	2,091,846.00
3.7 Otros Gastos Contables No Presupuestarios	0.00

4. Total de Gastos Contables	34,775,794.00
-------------------------------------	----------------------



f) NOTAS DE MEMORIA (CUENTAS DE ORDEN)

1.- Los valores en custodia de instrumentos prestados a formadores de mercado e instrumentos de crédito recibidos en garantía de los formadores de mercados u otros. Sin información que revelar.

2. Por tipo de emisión de instrumento: monto, tasa y vencimiento. Sin información que revelar.

3. Los contratos firmados de construcciones por tipo de contrato. Sin información que revelar.

Se conservó las cuentas de orden contable para la provisión de las jubilaciones de empleados, el importe al cierre de febrero de 2024 es de \$ 157,891.50. Se integra de la siguiente manera:

CUENTAS DE ORDEN CONTABLE	
CONCEPTO	2024
SALDO PROVISION JUBILACIONES 2024	157,891.50
	0.00
TOTAL AL 31 MARZO 2024	157,891.50

Cuentas de Orden presupuestario:

Cuentas de orden de la Ley de Ingresos:



Cuentas de orden Presupuestarias de Ingresos	
CONCEPTO	IMPORTE
LEY DE INGRESOS ESTIMADA	172,433,105.00
LEY DE INGRESOS POR EJECUTAR	134,081,617.00
MODIFICACIONES A LA LEY DE INGRESOS ESTIMADA	12,405.78
LEY DE INGRESOS DEVENGADA	38,363,893.78
LEY DE INGRESOS RECAUDADA	38,363,893.78

Cuentas de Orden del presupuesto de egresos:

Cuentas de orden Presupuestarias de Egresos	
CONCEPTO	IMPORTE
PRESUPUESTO DE EGRESOS APROBADO	172,433,105.00
PRESUPUESTO DE EGRESOS POR EJERCER	135,905,611.88
MODIFICACIONES AL PRESUPUESTO DE EGRESOS APROBADO	0.00
PRESUPUESTO DE EGRESOS COMPROMETIDO	36,527,493.12
PRESUPUESTO DE EGRESOS DEVENGADO	36,527,493.12
PRESUPUESTO DE EGRESOS EJERCIDO	34,929,676.05
PRESUPUESTO DE EGRESOS PAGADO	34,929,676.05

“Bajo protesta de decir verdad declaramos que los Estados Financieros y sus notas, son razonablemente correctos y son responsabilidad del emisor”.



II. INFORMACIÓN PRESUPUESTARIA



Ente Público: CONGRESO DEL ESTADO DE YUCATÁN
Estado Analítico de Ingresos
Del 1o. de enero al 31 de marzo de 2024

Rubro de Ingresos	Ingreso					Diferencia
	Estimado	Ampliaciones y Reducciones	Modificado	Devengado	Recaudado	
	1	2	3 = (1 + 2)	4	5	
Impuestos	\$0.00	\$0.00	\$0.00	\$0.00	\$0.00	\$0.00
Cuotas y Aportaciones de Seguridad Social	\$0.00	\$0.00	\$0.00	\$0.00	\$0.00	\$0.00
Contribuciones de Mejoras	\$0.00	\$0.00	\$0.00	\$0.00	\$0.00	\$0.00
Derechos	\$0.00	\$0.00	\$0.00	\$0.00	\$0.00	\$0.00
Productos	\$0.00	\$12,406.00	\$12,406.00	\$12,406.00	\$12,406.00	\$12,406.00
Aprovechamientos	\$0.00	\$0.00	\$0.00	\$0.00	\$0.00	\$0.00
Ingresos por Venta de Bienes, Prestación de Servicios y Otros Ingresos	\$0.00	\$0.00	\$0.00	\$0.00	\$0.00	\$0.00
Participaciones, Aportaciones, Convenios, Incentivos Derivados de la Colaboración Fiscal y Fondos Distintos de Aportaciones	\$0.00	\$0.00	\$0.00	\$0.00	\$0.00	\$0.00
Transferencias, Asignaciones, Subsidios y Subvenciones, y Pensiones y Jubilaciones	\$172,433,105.00	\$0.00	\$172,433,105.00	\$38,351,488.00	\$38,351,488.00	-\$134,081,617.00
Ingresos Derivados de Financiamientos	\$0.00	\$0.00	\$0.00	\$0.00	\$0.00	\$0.00
Total	\$172,433,105.00	\$12,406.00	\$172,445,511.00	\$38,363,894.00	\$38,363,894.00	\$0.00
INGRESOS EXCEDENTES						\$0.00

Estado Analítico de Ingresos Por Fuente de Financiamiento	Ingreso					Diferencia
	Estimado	Ampliaciones y Reducciones	Modificado	Devengado	Recaudado	
	1	2	3 = (1 + 2)	4	5	
Ingresos del Poder Ejecutivo Federal o Estatal y de Los Municipios	\$0.00	\$0.00	\$0.00	\$0.00	\$0.00	\$0.00
Impuestos	\$0.00	\$0.00	\$0.00	\$0.00	\$0.00	\$0.00
Cuotas y Aportaciones de Seguridad Social	\$0.00	\$0.00	\$0.00	\$0.00	\$0.00	\$0.00
Contribuciones de Mejoras	\$0.00	\$0.00	\$0.00	\$0.00	\$0.00	\$0.00
Derechos	\$0.00	\$0.00	\$0.00	\$0.00	\$0.00	\$0.00
Productos	\$0.00	\$0.00	\$0.00	\$0.00	\$0.00	\$0.00
Aprovechamientos	\$0.00	\$0.00	\$0.00	\$0.00	\$0.00	\$0.00
Participaciones, Aportaciones, Convenios, Incentivos Derivados de la Colaboración Fiscal y Fondos Distintos de Aportaciones	\$0.00	\$0.00	\$0.00	\$0.00	\$0.00	\$0.00
Transferencias, Asignaciones, Subsidios y Subvenciones, y Pensiones y Jubilaciones	\$0.00	\$0.00	\$0.00	\$0.00	\$0.00	\$0.00
Ingresos de Los Entes Públicos de Los Poderes Legislativo y Judicial, de Los órganos Autónomos y del Sector Paraestatal o Paramunicipal, Así Como de las Empresas Productivas del Estado	\$172,433,105.00	\$12,406.00	\$172,445,511.00	\$38,363,894.00	\$38,363,894.00	-\$134,069,211.00
Cuotas y Aportaciones de Seguridad Social	\$0.00	\$0.00	\$0.00	\$0.00	\$0.00	\$0.00
Productos	\$0.00	\$12,406.00	\$12,406.00	\$12,406.00	\$12,406.00	\$12,406.00
Ingresos por Venta de Bienes, Prestación de Servicios y Otros Ingresos	\$0.00	\$0.00	\$0.00	\$0.00	\$0.00	\$0.00
Transferencias, Asignaciones, Subsidios y Subvenciones, y Pensiones y Jubilaciones	\$172,433,105.00	\$0.00	\$172,433,105.00	\$38,351,488.00	\$38,351,488.00	-\$134,081,617.00
Ingresos Derivados de Financiamiento	\$0.00	\$0.00	\$0.00	\$0.00	\$0.00	\$0.00
Ingresos Derivados de Financiamientos	\$0.00	\$0.00	\$0.00	\$0.00	\$0.00	\$0.00
Total	\$172,433,105.00	\$12,406.00	\$172,445,511.00	\$38,363,894.00	\$38,363,894.00	\$0.00
INGRESOS EXCEDENTES						\$0.00



Ente Público: CONGRESO DEL ESTADO DE YUCATÁN
Estado Analítico del Ejercicio del Presupuesto de Egresos
Clasificación Administrativa
Del 1o. de enero al 31 de marzo de 2024

Concepto	Egresos					Subejercicio 6 = (3 - 4)
	Aprobado	Ampliaciones/ (Reducciones)	Modificado	Devengado	Pagado	
	1	2	3 = (1 + 2)	4	5	
CONGRESO DEL ESTADO DE YUCATÁN	\$172,433,105.00	\$0.00	\$172,433,105.00	\$36,527,493.00	\$34,929,676.00	\$135,905,612.00



Ente Público: CONGRESO DEL ESTADO DE YUCATÁN
Estado Analítico del Ejercicio del Presupuesto de Egresos
Clasificación Económica (por Tipo de Gasto)
Del 1o. de enero al 31 de marzo de 2024

Concepto	Egresos					Subejercicio 6 = (3 - 4)
	Aprobado	Ampliaciones/ (Reducciones)	Modificado	Devengado	Pagado	
	1	2	3 = (1 + 2)	4	5	
Gasto Corriente	\$171,233,105.00	-\$1,819,926.00	\$169,413,179.00	\$34,707,567.00	\$33,109,750.00	\$134,705,612.00
Gasto de Capital	\$1,200,000.00	\$0.00	\$1,200,000.00	\$0.00	\$0.00	\$1,200,000.00
Amortización de la Deuda y Disminución de Pasivos	\$0.00	\$1,819,926.00	\$1,819,926.00	\$1,819,926.00	\$1,819,926.00	\$0.00
Pensiones y Jubilaciones	\$0.00	\$0.00	\$0.00	\$0.00	\$0.00	\$0.00
Participaciones	\$0.00	\$0.00	\$0.00	\$0.00	\$0.00	\$0.00
Total del Gasto	\$172,433,105.00	\$0.00	\$172,433,105.00	\$36,527,493.00	\$34,929,676.00	\$135,905,612.00



Ente Público: CONGRESO DEL ESTADO DE YUCATÁN
Estado Analítico del Ejercicio del Presupuesto de Egresos
Clasificación por Objeto del Gasto (Capítulo y Concepto)
Del 1o. de enero al 31 de marzo de 2024

Concepto	Egresos					Subejercicio 6 = (3 - 4)
	Aprobado	Ampliaciones/ (Reducciones)	Modificado	Devengado	Pagado	
	1	2	3 = (1 + 2)	4	5	
Costo por Coberturas	\$0.00	\$0.00	\$0.00	\$0.00	\$0.00	\$0.00
Apoyos Financieros	\$0.00	\$0.00	\$0.00	\$0.00	\$0.00	\$0.00
Adeudos de Ejercicios Fiscales Anteriores (Adefas)	\$0.00	\$1,819,926.00	\$1,819,926.00	\$1,819,926.00	\$1,819,926.00	\$0.00
Total del Gasto	\$172,433,105.00	\$0.00	\$172,433,105.00	\$36,527,493.00	\$34,929,676.00	\$135,905,612.00



Ente Público: CONGRESO DEL ESTADO DE YUCATÁN
 Estado Analítico del Ejercicio del Presupuesto de Egresos
 Clasificación Funcional (Finalidad y Función)
 Del 1o. de enero al 31 de marzo de 2024

Concepto	Egresos					Subejercicio 6 = (3 - 4)
	Aprobado	Ampliaciones/ (Reducciones)	Modificado	Devengado	Pagado	
	1	2	3 = (1 + 2)	4	5	
Gobierno	\$172,433,105.00	\$0.00	\$172,433,105.00	\$36,527,493.00	\$34,929,676.00	\$135,905,612.00
Legislación	\$172,433,105.00	\$0.00	\$172,433,105.00	\$36,527,493.00	\$34,929,676.00	\$135,905,612.00
Justicia	\$0.00	\$0.00	\$0.00	\$0.00	\$0.00	\$0.00
Coordinación de la Política de Gobierno	\$0.00	\$0.00	\$0.00	\$0.00	\$0.00	\$0.00
Relaciones Exteriores	\$0.00	\$0.00	\$0.00	\$0.00	\$0.00	\$0.00
Asuntos Financieros y Hacendarios	\$0.00	\$0.00	\$0.00	\$0.00	\$0.00	\$0.00
Seguridad Nacional	\$0.00	\$0.00	\$0.00	\$0.00	\$0.00	\$0.00
Asuntos de Orden Público y Seguridad Interior	\$0.00	\$0.00	\$0.00	\$0.00	\$0.00	\$0.00
Otros Servicios Generales	\$0.00	\$0.00	\$0.00	\$0.00	\$0.00	\$0.00
Desarrollo Social	\$0.00	\$0.00	\$0.00	\$0.00	\$0.00	\$0.00
Protección Ambiental	\$0.00	\$0.00	\$0.00	\$0.00	\$0.00	\$0.00
Vivienda y Servicios a la Comunidad	\$0.00	\$0.00	\$0.00	\$0.00	\$0.00	\$0.00
Salud	\$0.00	\$0.00	\$0.00	\$0.00	\$0.00	\$0.00
Recreación, Cultura y Otras Manifestaciones Sociales	\$0.00	\$0.00	\$0.00	\$0.00	\$0.00	\$0.00
Educación	\$0.00	\$0.00	\$0.00	\$0.00	\$0.00	\$0.00
Protección Social	\$0.00	\$0.00	\$0.00	\$0.00	\$0.00	\$0.00
Otros Asuntos Sociales	\$0.00	\$0.00	\$0.00	\$0.00	\$0.00	\$0.00
Desarrollo Económico	\$0.00	\$0.00	\$0.00	\$0.00	\$0.00	\$0.00
Asuntos Económicos, Comerciales y Laborales en General	\$0.00	\$0.00	\$0.00	\$0.00	\$0.00	\$0.00
Agropecuaria, Silvicultura, Pesca y Caza	\$0.00	\$0.00	\$0.00	\$0.00	\$0.00	\$0.00
Combustible y Energía	\$0.00	\$0.00	\$0.00	\$0.00	\$0.00	\$0.00
Minería, Manufacturas y Construcción	\$0.00	\$0.00	\$0.00	\$0.00	\$0.00	\$0.00
Transporte	\$0.00	\$0.00	\$0.00	\$0.00	\$0.00	\$0.00
Comunicaciones	\$0.00	\$0.00	\$0.00	\$0.00	\$0.00	\$0.00
Turismo	\$0.00	\$0.00	\$0.00	\$0.00	\$0.00	\$0.00
Ciencia, Tecnología e Innovación	\$0.00	\$0.00	\$0.00	\$0.00	\$0.00	\$0.00
Otras Industrias y Otros Asuntos Económicos	\$0.00	\$0.00	\$0.00	\$0.00	\$0.00	\$0.00
Otras No Clasificadas en Funciones Anteriores	\$0.00	\$0.00	\$0.00	\$0.00	\$0.00	\$0.00
Transacciones de la Deuda Pública / Costo Financiero de la Deuda	\$0.00	\$0.00	\$0.00	\$0.00	\$0.00	\$0.00
Transferencias, Participaciones y Aportaciones Entre Diferentes Niveles y órdenes de Gobierno	\$0.00	\$0.00	\$0.00	\$0.00	\$0.00	\$0.00
Saneamiento del Sistema Financiero	\$0.00	\$0.00	\$0.00	\$0.00	\$0.00	\$0.00
Adeudos de Ejercicios Fiscales Anteriores	\$0.00	\$0.00	\$0.00	\$0.00	\$0.00	\$0.00
Total del Gasto	\$172,433,105.00	\$0.00	\$172,433,105.00	\$36,527,493.00	\$34,929,676.00	\$135,905,612.00



Ente Público: CONGRESO DEL ESTADO DE YUCATÁN
Indicadores de Postura Fiscal
Del 1o. de enero al 31 de marzo de 2024
(Cifras en Pesos)

Concepto	Estimado/Aprobado	Devengado	Recaudado/Pagado
I. Ingresos Presupuestarios (I=1+2)	\$172,433,105.00	\$38,363,894.00	\$38,363,894.00
1. Ingresos del Gobierno de la Entidad Federativa	\$172,433,105.00	\$38,363,894.00	\$38,363,894.00
2. Ingresos del Sector Paraestatal	\$0.00	\$0.00	\$0.00
II. Egresos Presupuestarios (II=3+4)	\$172,433,105.00	\$36,527,493.00	\$34,929,676.00
3. Egresos del Gobierno de la Entidad Federativa	\$172,433,105.00	\$36,527,493.00	\$34,929,676.00
4. Egresos del Sector Paraestatal	\$0.00	\$0.00	\$0.00
III. Balance Presupuestario (Superávit o Déficit) (III = I- II)	\$0.00	\$1,836,401.00	\$3,434,218.00
Concepto	Estimado/Aprobado	Devengado	Recaudado/Pagado
III. Balance Presupuestario (Superávit o Déficit)	\$0.00	\$1,836,401.00	\$3,434,218.00
IV. Intereses, Comisiones y Gastos de la Deuda	\$0.00	\$0.00	\$0.00
V. Balance Primario (Superávit o Déficit) (V= Iii+ IV)	\$0.00	\$1,836,401.00	\$3,434,218.00
Concepto	Estimado/Aprobado	Devengado	Recaudado/Pagado
A. Financiamiento	\$0.00	\$0.00	\$0.00
B. Amortización de la Deuda	\$0.00	\$0.00	\$0.00
C. Endeudamiento ó Desendeudamiento (C = A- B)	\$0.00	\$0.00	\$0.00



Ente Público: CONGRESO DEL ESTADO DE YUCATÁN
Endeudamiento Neto
Acumulado del 1 de enero al 31 de marzo de 2024
Cifras en Pesos

Identificación de Crédito o Instrumento	Colocación A	Amortización B	Endeudamiento Neto C = A - B
SIN INFORMACIÓN QUE REVELAR	0.00	0.00	0.00

Bajo protesta de decir verdad declaramos que los Estados Financieros y sus Notas son razonablemente correctos y son responsabilidad del emisor.



Ente Público: CONGRESO DEL ESTADO DE YUCATÁN
Intereses de la deuda
Acumulado del 1 de enero al 31 de marzo de 2024
Cifras en Pesos

Identificación de Crédito o Instrumento	Devengado	Pagado
Créditos Bancarios	0.00	0.00
Total Créditos Bancarios	0.00	0.00
Otros Instrumentos de Deuda	0.00	0.00
Total Otros Instrumentos de Deuda	0.00	0.00
TOTAL	0.00	0.00

Bajo protesta de decir verdad declaramos que los Estados Financieros y sus Notas son razonablemente correctos y son responsabilidad del emisor.



III. INFORMACIÓN PROGRAMÁTICA



Ente Público: CONGRESO DEL ESTADO DE YUCATÁN
Gasto por Categoría Programática
Del 1o. de enero al 31 de marzo de 2024

Concepto	Egresos					Subejercicio
	Aprobado	Ampliaciones/ (Reducciones)	Modificado	Devengado	Pagado	
	1	2	3 = (1+2)	4	5	
Programas	\$172,433,105.00	\$0.00	\$172,433,105.00	\$36,527,493.00	\$34,929,676.00	\$135,905,612.00
Subsidio: Sector Social y Privado o Entidades Federativas y Municipios	\$0.00	\$0.00	\$0.00	\$0.00	\$0.00	\$0.00
Sujetos a Reglas de Operación	\$0.00	\$0.00	\$0.00	\$0.00	\$0.00	\$0.00
Otros Subsidios	\$0.00	\$0.00	\$0.00	\$0.00	\$0.00	\$0.00
Desempeño de las Funciones	\$113,480,082.00	\$224,283.00	\$113,704,365.00	\$23,752,268.00	\$22,512,276.00	\$89,952,097.00
Prestación de Servicios Públicos	\$113,480,082.00	\$224,283.00	\$113,704,365.00	\$23,752,268.00	\$22,512,276.00	\$89,952,097.00
Provisión de Bienes Públicos	\$0.00	\$0.00	\$0.00	\$0.00	\$0.00	\$0.00
Planeación, seguimiento y evaluación de políticas públicas	\$0.00	\$0.00	\$0.00	\$0.00	\$0.00	\$0.00
Promoción y fomento	\$0.00	\$0.00	\$0.00	\$0.00	\$0.00	\$0.00
Regulación y supervisión	\$0.00	\$0.00	\$0.00	\$0.00	\$0.00	\$0.00
Funciones de las Fuerzas Armadas (Únicamente Gobierno Federal)	\$0.00	\$0.00	\$0.00	\$0.00	\$0.00	\$0.00
Específicos	\$0.00	\$0.00	\$0.00	\$0.00	\$0.00	\$0.00
Proyectos de Inversión	\$0.00	\$0.00	\$0.00	\$0.00	\$0.00	\$0.00
Administrativos y de Apoyo	\$58,953,023.00	-\$224,283.00	\$58,728,740.00	\$12,775,225.00	\$12,417,400.00	\$45,953,515.00
Apoyo al proceso presupuestario y para mejorar la eficiencia institucional	\$58,953,023.00	-\$224,283.00	\$58,728,740.00	\$12,775,225.00	\$12,417,400.00	\$45,953,515.00
Apoyo a la función pública y al mejoramiento de la gestión	\$0.00	\$0.00	\$0.00	\$0.00	\$0.00	\$0.00
Operaciones ajenas	\$0.00	\$0.00	\$0.00	\$0.00	\$0.00	\$0.00
Compromisos	\$0.00	\$0.00	\$0.00	\$0.00	\$0.00	\$0.00
Obligaciones de cumplimiento de resolución jurisdiccional	\$0.00	\$0.00	\$0.00	\$0.00	\$0.00	\$0.00
Desastres Naturales	\$0.00	\$0.00	\$0.00	\$0.00	\$0.00	\$0.00
Obligaciones	\$0.00	\$0.00	\$0.00	\$0.00	\$0.00	\$0.00
Pensiones y jubilaciones	\$0.00	\$0.00	\$0.00	\$0.00	\$0.00	\$0.00
Aportaciones a la seguridad social	\$0.00	\$0.00	\$0.00	\$0.00	\$0.00	\$0.00
Aportaciones a fondos de estabilización	\$0.00	\$0.00	\$0.00	\$0.00	\$0.00	\$0.00
Aportaciones a fondos de inversión y reestructura de pensiones	\$0.00	\$0.00	\$0.00	\$0.00	\$0.00	\$0.00
Programas de Gasto Federalizado (Gobierno Federal)	\$0.00	\$0.00	\$0.00	\$0.00	\$0.00	\$0.00
Gasto Federalizado	\$0.00	\$0.00	\$0.00	\$0.00	\$0.00	\$0.00
Participaciones a Entidades Federativas y Municipios	\$0.00	\$0.00	\$0.00	\$0.00	\$0.00	\$0.00
Costo financiero, deuda o apoyos a deudores y ahorradores de la banca	\$0.00	\$0.00	\$0.00	\$0.00	\$0.00	\$0.00
Adeudos de ejercicios fiscales anteriores	\$0.00	\$0.00	\$0.00	\$0.00	\$0.00	\$0.00
Total del Gasto	\$172,433,105.00	\$0.00	\$172,433,105.00	\$36,527,493.00	\$34,929,676.00	\$135,905,612.00



Programas y Proyectos de Inversión

Al 31 de marzo de 2024

(Cifras en Pesos)

Ente Público: CONGRESO DEL ESTADO DE YUCATÁN

SIN INFORMACIÓN QUE REVELAR

Bajo protesta de decir verdad declaramos que los Estados Financieros y sus Notas son razonablemente correctos y son responsabilidad del emisor.



Indicadores de Resultados

Al 31 de marzo de 2024

(Cifras en Pesos)

Ente Público: CONGRESO DEL ESTADO DE YUCATÁN

SIN INFORMACIÓN QUE REVELAR

Bajo protesta de decir verdad declaramos que los Estados Financieros y sus Notas son razonablemente correctos y son responsabilidad del emisor.



IV. INFORMACIÓN COMPLEMENTARIA



Ente Público: CONGRESO DEL ESTADO DE YUCATÁN
Relación de bienes que componen su patrimonio
Cuenta Pública de 2024
(Cifras en pesos)

Código	Descripción del Bien Mueble	Valor en libros
US-ARC-0417	ARCHIVERO	1.00
US-SIL-0130	BANCA METALICA	1.00
US-SIL-0147	BANCA METALICA	1.00
US-MOD-0079	MODULO EJECUTIVO	1.00
US-MOD-0095	MODULO EJECUTIVO	1.00
US-MOD-0110	MODULO EJECUTIVO	1.00
US-SIL-0053	SILLA DE VISITA	1.00
US-SIL-0054	SILLA DE VISITA	1.00
US-SIL-0055	SILLA DE VISITA	1.00
US-SIL-0056	SILLA DE VISITA	1.00
US-SIL-0057	SILLA DE VISITA	1.00
US-SIL-0058	SILLA DE VISITA	1.00
US-SIL-0078	SILLA DE VISITA	1.00
US-SIL-0079	SILLA DE VISITA	1.00
US-SIL-0080	SILLA DE VISITA	1.00
US-SIL-0081	SILLA DE VISITA	1.00
US-SIL-0082	SILLA DE VISITA	1.00
US-SIL-0083	SILLA DE VISITA	1.00
US-SIL-0084	SILLON EJECUTIVO	1.00
US-SIL-0096	SILLON EJECUTIVO	1.00
US-SIL-0129	SILLON EJECUTIVO	1.00
US-SIL-0145	SILLON EJECUTIVO	1.00
US-SIL-0159	SILLON EJECUTIVO	1.00
US-SIL-0163	SILLON EJECUTIVO	1.00
US-SIL-0193	SILLON EJECUTIVO	1.00
US-SIL-0210	SILLON EJECUTIVO	1.00
US-SIL-0238	SILLON EJECUTIVO	1.00
US-SIL-0242	SILLON EJECUTIVO	1.00
US-ARC-0957	ARCHIVERO 4 GAVETAS	1,050.54
US-ARC-1521	ARCHIVERO 2 GAVETAS	573.65
AD-GAB-0862	GABITENE ALTO ENTREPAÑO MOVIL	1,014.19
US-ARC-1763	ARCHIVERO	1,465.55
US-ARC-0818	ARCHIVERO	1,465.55
US-ARC-0878	ARCHIVERO	1,465.55
US-ARC-0878	ARCHIVERO 3 GAVETAS	813.21
AD-GAB-0864	GABITENE ALTO ENTREPAÑO MOVIL	1,014.19
US-ESC-0968	ESCRITORIO RECTO	1,105.36
US-ARC-0195	ARCHIVERO 4 GAVETAS	1,225.63



Ente Público: CONGRESO DEL ESTADO DE YUCATÁN
Relación de bienes que componen su patrimonio
Cuenta Pública de 2024
(Cifras en pesos)

Código	Descripción del Bien Mueble	Valor en libros
US-ARC-1762	ARCHIVERO 4 GAVETAS	1,050.54
US-ARC-0023	ARCHIVERO 3 GAVETAS	1,118.16
US-ARC-1508	ARCHIVERO 3 GAVETAS	1,118.16
US-ARC-1246	ARCHIVERO 3 GAVETAS	1,118.16
US-ARC-1337	ARCHIVERO 3 GAVETAS	1,118.16
US-ARC-0465	ARCHIVERO 3 GAVETAS	1,118.16
US-ARC-1509	ARCHIVERO 3 GAVETAS	1,118.16
US-MOD-0128	CONJUNTO OPERATIVO	2,020.87
US-MOD-0129	CONJUNTO OPERATIVO	2,020.87
US-ARC-0103	ARCHIVERO 2 GAVETAS	779.32
US-ARC-0298	ARCHIVERO 2 GAVETAS	779.32
US-ARC-0446	ARCHIVERO 2 GAVETAS	779.32
US-ARC-0979	ARCHIVERO 2 GAVETAS	779.32
US-ARC-0305	ARCHIVERO 2 GAVETAS	779.32
AD-MES-0243	MESA CIRCULAR	999.43
AD-MES-0244	MESA CIRCULAR	999.43
AD-ARC-1730	ARCHIVERO 2 GAVETAS	779.32
US-CAR-0680	TORRE DE COMPUTO	969.14
AD-ARC-0178	ARCHIVERO 4 GAVETAS	1,444.50
AD-GAB-0862	GABITENE ALTO ENTREPAÑO MOVIL	1,195.29
AD-GAB-0322	GABITENE	1,255.01
AD-ARC-0903	ARCHIVERO	1,560.10
AD-ARC-0901	ARCHIVERO	910.12
AD-ARC-0397	ARCHIVERO	910.12
AD-ARC-0742	ARCHIVERO	910.12
AD-ARC-0388	ARCHIVERO	1,542.80
AD-ARC-0127	ARCHIVERO	1,542.80
AD-ARC-0067	ARCHIVERO	1,507.20
AD-SOF-1174	SILLON MIA VAINILLA	785.49
AD-SOF-1175	SILLON MIA VAINILLA	785.49
AD-ARC-2200	ARCHIVERO 2 GAVETAS	926.65
AD-ARC-2197	ARCHIVERO 2 PUERTAS	1,585.21
AD-ESC-1658	ESCRITORIO	1,638.49
AD-ARC-1650	ARCHIVERO	1,535.16
AD-ARC-0321	ARCHIVERO 3 GAVETAS	948.67
AD-ESC-0961	ESCRITORIO MEMAMINICO	1,718.42
US-ANA-0733	ANAQUEL 5 ENTREPANOS	760.56
US-ANA-0841	ANAQUEL 5 ENTREPANOS	760.56



Ente Público: CONGRESO DEL ESTADO DE YUCATÁN
Relación de bienes que componen su patrimonio
Cuenta Pública de 2024
(Cifras en pesos)

Código	Descripción del Bien Mueble	Valor en libros
AD-ARC-2060	ARCHIVERO 5 ENTREPANOS	2,309.27
AD-ARC-0430	ARCHIVERO 5 ENTREPANOS	2,309.27
AD-ARC-1522	ARCHIVERO 3 GAVETAS	2,178.18
AD-SIL-0591	SILLA EJECUTIVA	2,322.50
AD-SIL-1654	SILLA EJECUTIVA	2,322.50
US-LIB-1773	LIBRERO	2,560.73
US-ESC-0153	ESCRITORIO RECTANGULAR	2,376.23
US-ESC-0154	ESCRITORIO RECTANGULAR	2,376.23
US-LIB-1774	LIBRERO	2,595.83
US-LIB-1776	LIBRERO	2,595.83
AD-GAB-1670	GABINETE F-8386	2,454.74
US-ESC-0480	ESCRITORIO RECTANGULAR f-2967	2,817.55
AD-GAB-0793	GABINETE MEDICO f2968	4,435.53
AD-GAB-0794	GABINETE MEDICO f2968	4,435.53
US-ESC-0155	ESCRITORIO RECTANGULAR f-2969	2,817.55
US-ESC-0156	ESCRITORIO RECTANGULAR f-2969	2,817.55
AD-MOD-1496	CONJUNTO EJECUTIVO f-2969	4,768.75
NA-TV-0010	TV LED 43 LG SMART FHD 43LK5750	4,572.87
AD-SAL-2071	SALA ROSALBA 3,2,1	5,146.87
US-ESC-1765	ESCRITORIO EJECUTIVO	4,511.19
AD-MUE-2234	TARJETERO RECEPCION	2,936.73
AD-PUR-2244	EQUIPO PURIFICADOR DE AIRE	4,920.81
AD-MOD-2312	MODULO DIRECTIVO IZQUIERDO GRIS	5,072.10
AD-MOD-2316	BANCA ALUMINIO	5,750.00
AD-MOD-2317	BANCA ALUMINIO	5,750.01
NA-CPU-0914	PC DE ESCRITORIO GHIA COMPAGNO	1.00
NA-IMP-0895	1 IMPRESORA EPSON L380	1.00
NA-IMP-0394	1 MULTIFUNCIONAL HP	1.00
NA-IMP-0392	1 MULTIFUNCIONAL HP	1.00
NA-IMP-992	IMPRESORA HP M377	1.00
NA-LAP-0430	LAPTOP HP	1.00
NA-IMP-0388	1 MULTIFUNCIONAL HP	1.00
NA-CPU-0097	1 COMPUTADORA GHIA	1.00
NA-CPU-0102	1 COMPUTADORA GHIA	1.00
NA-CPU-0107	1 COMPUTADORA GHIA	1.00
NA-LAP-0433	LAPTOP MARCA DELL	1.00
NA-CPU-0118	PC GHIA CORE I3	1.00
NA-CPU-0126	PC GHIA CORE I3	1.00



Ente Público: CONGRESO DEL ESTADO DE YUCATÁN
Relación de bienes que componen su patrimonio
Cuenta Pública de 2024
(Cifras en pesos)

Código	Descripción del Bien Mueble	Valor en libros
NA-CPU-0131	PC GHIA CORE 13 f-3523	1.00
NA-NBK-0905	NO BREAK TRIPPLITE F-3503	1.00
NA-CPU-0151	PC GHIA CORE 15	1.00
NA-CPU-0159	PC GHIA CORE 15 F-3524	1.00
NA-CPU-0168	PC GHIA CORE 15 F-3526	1.00
NA-CPU-0178	PC GHIA CORE 15 F-3528	1.00
NA-LAP-0422	1 COMPUTADORA ASUS f-239	1.00
NA-LAP-0423	1 COMPUTADORA ASUS f-239	1.00
NA-LAP-0424	1 COMPUTADORA ASUS f-239	1.00
NA-LAP-0425	1 COMPUTADORA ASUS f-239	1.00
NA-LAP-0426	1 COMPUTADORA ASUS f-239	1.00
NA-LAP-0893	1 COMPUTADORA HP RPOBOOK f-240	1.00
NA-CPU-0915	1 COMPUTADORA HP RPOBOOK f-240	1.00
NA-LAP-0431	1 PORTATIL MARCA DELL f-240	1.00
NA-LAP-0432	1 PORTATIL MARCA LENOVO f-240	1.00
NA-LAP-0430	1 COMPUTADORA PORTATIL HP f-240	1.00
NA-CPU-0186	1 PC ESCRITORIO GHIA F-3570	1.00
NA-CPU-0192	1 PC ESCRITORIO GHIA F-3570	1.00
NA-CPU-0208	1 PC ESCRITORIO GHIA F-3570	1.00
NA-CPU-0227	1 PC ESCRITORIO GHIA F-3570	1.00
NA-CPU-0239	1 PC ESCRITORIO GHIA F-3570	1.00
NA-CPU-0243	1 PC ESCRITORIO GHIA F-3570	1.00
NA-CPU-0249	1 PC ESCRITORIO GHIA F-3570	1.00
NA-CPU-0252	1 PC ESCRITORIO GHIA F-3569	1.00
NA-CPU-0254	1 PC ESCRITORIO GHIA F-3569	1.00
NA-CPU-0258	1 PC ESCRITORIO GHIA F-3569	1.00
NA-CPU-0266	1 PC ESCRITORIO GHIA F-3569	1.00
NA-CPU-0276	1 PC ESCRITORIO GHIA F-3569	1.00
NA-CPU-0278	1 PC ESCRITORIO GHIA F-3569	1.00
NA-CPU-0294	1 PC ESCRITORIO GHIA F-3569	1.00
NA-CPU-0296	1 PC ESCRITORIO GHIA F-3569	1.00
NA-CPU-0300	1 PC ESCRITORIO GHIA F-3569	1.00
NA-NBK-0909	1 NOBREAK 8TB F 87	1.00
US-SRV-0441	1 SERVIDOR F-85	1.00
NA-CPU-0302	1 COMPUTADORA GHIA 13 F-218	1.00
NA-CPU-0304	1 COMPUTADORA GHIA 13 F-218	1.00
NA-CPU-0308	1 COMPUTADORA GHIA 13 F-218	1.00
NA-CPU-0314	1 COMPUTADORA GHIA 13 F-218	1.00



Ente Público: CONGRESO DEL ESTADO DE YUCATÁN
Relación de bienes que componen su patrimonio
Cuenta Pública de 2024
(Cifras en pesos)

Código	Descripción del Bien Mueble	Valor en libros
NA-CPU-0318	1 COMPUTADORA GHIA 13 F-218	1.00
NA-CPU-0340	1 COMPUTADORA GHIA 13 F-219	1.00
NA-CPU-0342	1 COMPUTADORA GHIA 13 F-219	1.00
NA-CPU-0346	1 COMPUTADORA GHIA 13 F-219	1.00
NA-CPU-0358	1 COMPUTADORA GHIA 13 F-219	1.00
NA-CPU-0364	1 COMPUTADORA GHIA 13 F-219	1.00
NA-CPU-0852	1 COMPUTADORA GHIA 13 F-220	1.00
NA-CPU-0874	1 COMPUTADORA GHIA 13 F-220	1.00
NA-CPU-0876	1 COMPUTADORA GHIA 13 F-220	1.00
NA-CPU-0880	1 COMPUTADORA GHIA 13 F-220	1.00
NA-CPU-0882	1 COMPUTADORA GHIA 13 F-220	1.00
NA-CPU-0912	1 COMPUTADORA GHIA 13 F-220	1.00
NA-CPU-0913	1 COMPUTADORA GHIA 13 F-220	1.00
NA-NBK-0901	1 NOBRAK F-A86	1.00
NA-NBK-0902	1 NOBRAK F-A86	1.00
NA-NBK-0903	1 NOBRAK F-A86	1.00
CM-CPU-0951	1 PC DE ESCRITORIO DELL	1.00
US-CPU-0216	1 PC DE ESCRITORIO ACER	1.00
NA-CPU-0916	1 PC DE ESCRITORIO GHIA	1.00
NA-CPU-0917	1 PC DE ESCRITORIO GHIA	1.00
NA-CPU-0918	1 PC DE ESCRITORIO GHIA	1.00
NA-CPU-0919	1 PC DE ESCRITORIO GHIA	1.00
NA-CPU-0920	1 COMPUTADORA ENSAMBLADA	1.00
NA-CPU-0921	1 COMPUTADORA PORTATIL F-3679	1.00
US-IMP-0144	1 IMPRESORA LASER COLOR HP	1.00
NA-LAP-0866	1 LAPTOP LENOVO V330	1.00
NA-LAP-0867	1 LAPTOP LENOVO V330	1.00
NA-LAP-0868	1 LAPTOP LENOVO V330	1.00
NA-LAP-0869	1 LAPTOP LENOVO V330	1.00
NA-LAP-0870	1 LAPTOP LENOVO V330	1.00
NA-LAP-0874	1 LAPTOP LENOVO V330	1.00
NA-LAP-0875	1 LAPTOP LENOVO V330	1.00
NA-LAP-0876	1 LAPTOP LENOVO V330	1.00
NA-IMP-0944	1 MULTIFUNCIONAL HP LASER COLOR	1.00
NA-CPU-0898	1 PC ESCRITORIO DELL VOSTRO	1.00
NA-CPU-0906	1 PC ESCRITORIO DELL VOSTRO	1.00
NA-CPU-0909	1 PC ESCRITORIO DELL VOSTRO	1.00
NA-LAP-0941	1 PORTATIL MARCA DELL INSPIRON	1.00



Ente Público: CONGRESO DEL ESTADO DE YUCATÁN
Relación de bienes que componen su patrimonio
Cuenta Pública de 2024
(Cifras en pesos)

Código	Descripción del Bien Mueble	Valor en libros
NA-LAP-0942	1 PORTATIL MARCA DELL INSPIRON	1.00
NA-LAP-0945	1 PORTATIL MARCA DELL INSPIRON	1.00
NA-LAP-0944	1 PORTATIL MARCA DELL INSPIRON	1.00
NA-LAP-0946	1 PORTATIL MARCA DELL INSPIRON	1.00
NA-CPU-0922	1 PC ESCRITORIO GHIA MOD. FRONTIER F.3813	1.00
NA-IMP-0944	1 IMPRESORA MULTIFUNCIONAL HP F-3812	1.00
NA-IMP-0945	1 IMPRESORA EPSON MOD WORKFORCE F-3811	1.00
NA-IMP-0398	1 IMPRESORAHP LASERJET F-3917	1.00
NA-SVR-0901	SERVIDOR DE APLICACIONES DELL	1.00
NA-IMP-0990	MULTIFUNCIONAL EPSON MOD. L3150	1.00
NA-LAP-0947	1 LAPTOP LENOVO MOD V130 F-3798	1.00
NA-LAP-0948	1 LAPTOP LENOVO MOD V130 F-3798	1.00
NA-CPU-0918	PC ESCRITORIO DELL OPTIPLEX	1.00
NA-PRO-0449	VIDEOPROYECTOR EPSON	1.00
NA-FIREW-001	FIREWALL RED	1.00
NA-IMP-0991	MULTIFUNCIONAL EPSON MOD L3150	1.00
NA-IMP-0992	MULTIFUNCIONAL EPSON MOD L6171	1.00
NA-IMP-0993	MULTIFUNCIONAL EPSON MOD L3150	417.29
NA-IMP-0994	MULTIFUNCIONAL HP LASERJET M479FDW	953.10
NA-IMP-0995	MULTIFUNCIONAL HP LASERJET M479FDW	953.10
NA-IMP-0996	IMPRESORA EPSON MOD. FX890 II	1,782.19
CEY00001	LAPTOP LATITUDE 5420 XCTO	7,055.05
CEY00002	LAPTOP LATITUDE 5420 XCTO	7,055.05
CEY00003	LAPTOP LATITUDE 5420 XCTO	7,055.05
CEY00004	LAPTOP LATITUDE 5420 XCTO	7,055.05
CEY00005	LAPTOP LATITUDE 5420 XCTO	7,055.05
CEY00006	VIDEOPROYECTOR BENQ DLP MX550	3,921.69
CEY00007	VIDEOPROYECTOR BENQ DLP MX550	3,921.70
TI-MO-0001	MONITOR DE PANTALLA TACTIL	4,012.23
TI-CE-0006	COMPUTADORA OPTIPLEX 300 CORE I3	14,714.46
TI-CE-0007	COMPUTADORA DELL OPTIPLEX	13,682.06
TI-CE-0007	COMPUTADORA DELL OPTIPLEX	13,682.06
TI-0023	MONITOR EC-LINE 15 PULGADAS	5,327.41
TI-0223	SERVIDOR HPE PROLIANT	25,698.35
TI-CE-0226	COMPUTADORA DELL OPTIPLEX	15,679.49
TI-CE-0227	COMPUTADORA DELL OPTIPLEX	15,679.49
TI-CE-0228	COMPUTADORA DELL OPTIPLEX	15,679.49



Ente Público: CONGRESO DEL ESTADO DE YUCATÁN
Relación de bienes que componen su patrimonio
Cuenta Pública de 2024
(Cifras en pesos)

Código	Descripción del Bien Mueble	Valor en libros
TI-CE-0229	COMPUTADORA DELL OPTIPLEX	17,112.09
US-CAF-0001	CAFETERA	1.00
US-CAF-0002	CAFETERA	1.00
US-CAF-0003	CAFETERA	1.00
US-CAF-0004	CAFETERA	1.00
US-CAF-0005	CAFETERA	1.00
US-CAF-0006	CAFETERA	1.00
US-CAF-0007	CAFETERA	1.00
US-CAF-0008	CAFETERA	1.00
US-CAL-0010	CALCULADORA	1.00
US-CAR-0011	CARRITO DE MERCADO	1.00
US-DES-0735	DEHUMIDIFICADOR	1.00
US-DES-0736	DESHUMIDIFICADOR	1.00
US-ENG-1169	ENGARGOLADORA	1.00
US-ENM-0001	ENMICADORA	1.00
US-ENM-0002	ENMICADORA	1.00
AD-ESC-1510	ESCALERA	1.00
US-ESC-0008	ESCALERA	1.00
US-VIT-0827	EXHIBIDOR-VITRINA	1.00
US-EXT-0010	EXTINTOR	1.00
US-EXT-0011	EXTINTOR	1.00
US-EXT-0012	EXTINTOR	1.00
US-EXT-0013	EXTINTOR	1.00
US-EXT-0014	EXTINTOR	1.00
US-EXT-0015	EXTINTOR	1.00
US-EXT-0016	EXTINTOR	1.00
US-EXT-0017	EXTINTOR	1.00
US-HOR-0022	HORNO DE MICROONDA	1.00
US-HOR-0023	HORNO DE MICROONDAS	1.00
US-ORG-0027	ORGANIZADOR PARA BANO	1.00
US-REF-0545	REFRIGERADOR	1.00
US-REF-0597	REFRIGERADOR	1.00
AD-ROT-1747	ROTOMARTILLO DE 1/2"	1.00
US-TRI-1961	TRIPIE	1.00
AD-DES-1522	TRITURADORA	1.00
AD-DES-1523	TRITURADORA	1.00
AD-DES-2026	TRITURADORA	1.00
US-VENT-1172	VENTILADOR	1.00



Ente Público: CONGRESO DEL ESTADO DE YUCATÁN
Relación de bienes que componen su patrimonio
Cuenta Pública de 2024
(Cifras en pesos)

Código	Descripción del Bien Mueble	Valor en libros
US-VIT-0504	VITRINA	1.00
US-VIT-0505	VITRINA	1.00
AD-CAR-1639	CARRO DE LIMPIEZA	483.33
AD-CAR-1640	CARRO DE LIMPIEZA	483.33
AD-CAR-1641	CARRO DE LIMPIEZA	483.33
AD-CAR-1642	CARRO DE LIMPIEZA	483.33
AD-CAR-1643	CARRO DE LIMPIEZA	483.33
AD-CAR-1644	CARRO DE LIMPIEZA	483.33
AD-CAR-1645	CARRO DE LIMPIEZA	483.33
AD-CAR-1646	CARRO DE LIMPIEZA	483.33
AD-CAR-1647	CARRO DE LIMPIEZA	483.33
AD-CAR-1648	CARRO DE LIMPIEZA	483.33
US-MUE-0541	stand de tv	233.17
ADHID-1959	HIDROLAVADORA	657.86
AD-COM-1754	COMPRESOR	551.79
AD-MOD-1752	MOTOSIERRA	729.50
AD-POD-1746	PODADORA SNAPPER 22	2,152.01
AD-POD-1751	DESMALIZADORA	1,944.68
AD-FRI-1173	1 FRIGOBAR	735.27
AD-DES-2027	1 DESTRUCTORA	930.79
AD-DES-2028	1 DESTRUCTORA	930.79
AD-AIR-1672	AIRE ACONDICIONADO 48,000 BTUS	30,590.15
AD-AIR-1277	AIRE ACONDICIONADO 36000 BTUS	27,152.95
AD-AIR-1671	equipo aire acondicionado 36,000 btus	26,647.87
US-AIR-1459	1 AIRE ACONDICIONADO	6,032.00
US-AIR-1460	1 AIRE ACONDICIONADO	5,689.07
AD-AIR-2228	1 AIRE ACONDICIONADO 12,000 btu	5,015.00
AD-AIR-2227	1 AIRE ACONDICIONADO 12,000 btu	5,015.00
AD-AIR-2229	1 AIRE ACONDICIONADO 24,000 btu	9,029.83
AD-AIR-2235	1 AIRE ACONDICIONADO 24,000 btu	17,173.33
AD-AIR-2236	1 AIRE ACONDICIONADO 48,000 btu	21,269.33
NA-ENMI-0669	ENMICADORA	4,580.24
AD-AIR-2239	1 AIRE ACONDICIONADO 18,000 btu	9,112.00
AD-AIR-2240	1 AIRE ACONDICIONADO 18,000 btu	9,112.00
AD-BAF-2246	1 BAFLE	1.00
AD-BAF-2247	1 BAFLE	1.00
AD-BAF-2248	1 BAFLE	1.00



Ente Público: CONGRESO DEL ESTADO DE YUCATÁN
Relación de bienes que componen su patrimonio
Cuenta Pública de 2024
(Cifras en pesos)

Código	Descripción del Bien Mueble	Valor en libros
AD-BAF-2249	1 BAFLE	1.00
AD-CAM-2232	1 CAMARA FOTOGRAFICA DIGITAL	1.00
AD-CAM-2242	1 CAMARA FOTOGRAFICA DIGITAL	1.00
NA-ACCS-0934	1 SISTEMA INALAMBRICO	1.00
US-BOC-1544	1 PAR DE BAFLES	1.00
US-RAD-1683	1 RADIO RVA50VL	1.00
US-RAD-1684	1 RADIO RVA50VL	1.00
US-RAD-1685	1 RADIO RVA50VL	1.00
US-RAD-1686	1 RADIO RVA50VL	1.00
US-RAD-1687	1 RADIO RVA50VL	1.00
US-RAD-1688	1 RADIO RVA50VL	1.00
US-RAD-1689	1 RADIO RVA50VL	1.00
US-RAD-1690	1 RADIO RVA50VL	1.00
US-RAD-1691	1 RADIO RVA50VL	1.00
US-RAD-1692	1 RADIO RVA50VL	1.00
US-RAD-1693	1 RADIO RVA50VL	1.00
AD-MEZ-2245	1 MEZCLADORA 32 CANALES	1.00
AD-MOT-2366	MOTOSIERRA	6,438.83
AD-BOM-2375	BOMBA PRESURIZADORA	21,609.40
AD-BOM-1731	BOMBA DE LODOS	30,781.93
AD-BOM-1745	BOMBA DE LODOS	31,190.47
AD-LAM-2241	1 CONTROLADOR LUCES OBSTRUCCION	9,955.46
AD-PAN-2085	PANEL SOLAR	8,302.86
AD-PAN-2107	PANEL SOLAR	8,286.36
AD-PAN-2090	PANEL SOLAR	8,285.14
AD-PAN-2096	PANEL SOLAR	8,294.00
AD-PAN-2097	PANEL SOLAR	8,294.00
AD-PAN-2087	PANEL SOLAR	8,302.86
AD-PAN-2104	PANEL SOLAR	8,286.36
AD-PAN-2093	PANEL SOLAR	8,285.14
AD-PAN-2092	PANEL SOLAR	8,285.14
AD-PAN-2100	PANEL SOLAR	8,294.00
AD-PAN-2088	PANEL SOLAR	8,302.86
AD-PAN-2106	PANEL SOLAR	8,286.36
AD-PAN-2091	PANEL SOLAR	8,285.14
AD-PAN-2105	PANEL SOLAR	8,286.36
AD-PAN-2094	PANEL SOLAR	8,285.14
AD-PAN-2098	PANEL SOLAR	8,294.00



Ente Público: CONGRESO DEL ESTADO DE YUCATÁN
Relación de bienes que componen su patrimonio
Cuenta Pública de 2024
(Cifras en pesos)

Código	Descripción del Bien Mueble	Valor en libros
AD-PAN-2089	PANEL SOLAR	8,302.86
AD-PAN-2103	PANEL SOLAR	8,286.36
AD-PAN-2084	PANEL SOLAR	8,302.86
AD-PAN-2102	PANEL SOLAR	8,286.36
AD-PAN-2095	PANEL SOLAR	8,285.14
AD-PAN-2101	PANEL SOLAR	8,294.00
AD-PAN-2086	PANEL SOLAR	8,302.86
AD-PAN-2099	PANEL SOLAR	8,294.04
AD-HID-1744	TANQUE PARA HIDROEUMATICO	3,317.67
AD-MOT-8597	MOTOCICLETA CGL125 TOOL	19,993.50
TOTAL		843,117.64

Bajo protesta de decir verdad declaramos que los Estados Financieros y sus Notas son razonablemente correctos y son responsabilidad del emisor.



Ente Público: CONGRESO DEL ESTADO DE YUCATÁN
Relación de bienes que componen su patrimonio
Cuenta Pública de 2024
(Cifras en pesos)

Código	Descripción del Bien	Valor en libros
SIN INFORMACIÓN QUE REVELAR		

Bajo protesta de decir verdad declaramos que los Estados Financieros y sus Notas son razonablemente correctos y son responsabilidad del emisor.



Ente Público: CONGRESO DEL ESTADO DE YUCATÁN
Relación de Cuentas Bancarias Productivas Específicas
Al 31 de marzo de 2024

Fondo, Programa o Convenio	Datos de la Cuenta Bancaria	
	Institución Bancaria	Número de Cuenta
SIN INFORMACIÓN QUE REVELAR		

Bajo protesta de decir verdad declaramos que los Estados Financieros y sus Notas son razonablemente correctos y son responsabilidad del emisor.



Relación de Esquemas Bursátiles y de Coberturas Financieras

Al 31 de marzo de 2024

(Cifras en Pesos)

Ente Público: CONGRESO DEL ESTADO DE YUCATÁN

SIN INFORMACIÓN QUE REVELAR

Bajo protesta de decir verdad declaramos que los Estados Financieros y sus Notas son razonablemente correctos y son responsabilidad del emisor.



ENTE PÚBLICO: CONGRESO DEL ESTADO DE YUCATÁN
Estado de Situación Financiera Detallado - LDF
Al 31 de marzo de 2024 y al 31 de diciembre de 2023
(PESOS)

Concepto (c)	2024	31 de diciembre de 2023 (e)	Concepto (c)	2024	31 de diciembre de 2023 (e)
ACTIVO			PASIVO		
Activo Circulante			Pasivo Circulante		
a. Efectivo y Equivalentes (a=a1+a2+a3+a4+a5+a6+a7)	\$1,588,943.00	\$2,739,760.00	a. Cuentas por Pagar a Corto Plazo (a=a1+a2+a3+a4+a5+a6+a7+a8+a9)	\$6,117,462.00	\$10,211,104.00
a1) Efectivo	\$56,000.00	\$56,000.00	a1) Servicios Personales por Pagar a Corto Plazo	\$2,545,384.00	\$3,148,923.00
a2) Bancos/Tesorería	\$1,532,943.00	\$2,683,760.00	a2) Proveedores por Pagar a Corto Plazo	\$322,142.00	\$2,147,679.00
a3) Bancos/Dependencias y Otros	\$0.00	\$0.00	a3) Contratistas por Obras Públicas por Pagar a Corto Plazo	\$0.00	\$0.00
a4) Inversiones Temporales (Hasta 3 meses)	\$0.00	\$0.00	a4) Participaciones y Aportaciones por Pagar a Corto Plazo	\$0.00	\$0.00
a5) Fondos con Afectación Específica	\$0.00	\$0.00	a5) Transferencias Otorgadas por Pagar a Corto Plazo	\$0.00	\$0.00
a6) Depósitos de Fondos de Terceros en Garantía y/o Administración	\$0.00	\$0.00	a6) Intereses, Comisiones y Otros Gastos de la Deuda Pública por Pagar a Corto Plazo	\$0.00	\$0.00
a7) Otros Efectivos y Equivalentes	\$0.00	\$0.00	a7) Retenciones y Contribuciones por Pagar a Corto Plazo	\$3,077,419.00	\$4,741,985.00
b. Derechos a Recibir Efectivo o Equivalentes (b=b1+b2+b3+b4+b5+b6+b7)	\$841,885.00	\$127,709.00	a8) Devoluciones de la Ley de Ingresos por Pagar a Corto Plazo	\$0.00	\$0.00
b1) Inversiones Financieras de Corto Plazo	\$0.00	\$0.00	a9) Otras Cuentas por Pagar a Corto Plazo	\$172,517.00	\$172,517.00
b2) Cuentas por Cobrar a Corto Plazo	\$0.00	\$0.00	b. Documentos por Pagar a Corto Plazo (b=b1+b2+b3)	\$0.00	\$0.00
b3) Deudores Diversos por Cobrar a Corto Plazo	\$612,757.00	\$85,336.00	b1) Documentos Comerciales por Pagar a Corto Plazo	\$0.00	\$0.00
b4) Ingresos por Recuperar a Corto Plazo	\$373.00	\$373.00	b2) Documentos con Contratistas por Obras Públicas por Pagar a Corto Plazo	\$0.00	\$0.00
b5) Deudores por Anticipos de la Tesorería a Corto Plazo	\$0.00	\$0.00	b3) Otros Documentos por Pagar a Corto Plazo	\$0.00	\$0.00
b6) Préstamos Otorgados a Corto Plazo	\$228,755.00	\$42,000.00	c. Porción a Corto Plazo de la Deuda Pública a Largo Plazo (c=c1+c2)	\$0.00	\$0.00
b7) Otros Derechos a Recibir Efectivo o Equivalentes a Corto Plazo	\$0.00	\$0.00	c1) Porción a Corto Plazo de la Deuda Pública	\$0.00	\$0.00
c. Derechos a Recibir Bienes o Servicios (c=c1+c2+c3+c4+c5)	\$0.00	\$0.00	c2) Porción a Corto Plazo de Arrendamiento Financiero	\$0.00	\$0.00
c1) Anticipo a Proveedores por Adquisición de Bienes y Prestación de Servicios a Corto Plazo	\$0.00	\$0.00	d. Títulos y Valores a Corto Plazo	\$0.00	\$0.00
c2) Anticipo a Proveedores por Adquisición de Bienes Inmuebles y Muebles a Corto Plazo	\$0.00	\$0.00	e. Pasivos Diferidos a Corto Plazo (e=e1+e2+e3)	\$0.00	\$0.00
c3) Anticipo a Proveedores por Adquisición de Bienes Intangibles a Corto Plazo	\$0.00	\$0.00	e1) Ingresos Cobrados por Adelantado a Corto Plazo	\$0.00	\$0.00
c4) Anticipo a Contratistas por Obras Públicas a Corto Plazo	\$0.00	\$0.00	e2) Intereses Cobrados por Adelantado a Corto Plazo	\$0.00	\$0.00
c5) Otros Derechos a Recibir Bienes o Servicios a Corto Plazo	\$0.00	\$0.00	e3) Otros Pasivos Diferidos a Corto Plazo	\$0.00	\$0.00
d. Inventarios (d=d1+d2+d3+d4+d5)	\$0.00	\$0.00	f. Fondos y Bienes de Terceros en Garantía y/o Administración a Corto Plazo (f=f1+f2)	\$0.00	\$0.00
d1) Inventario de Mercancías para Venta	\$0.00	\$0.00	f1) Fondos en Garantía a Corto Plazo	\$0.00	\$0.00
d2) Inventario de Mercancías Terminadas	\$0.00	\$0.00	f2) Fondos en Administración a Corto Plazo	\$0.00	\$0.00
d3) Inventario de Mercancías en Proceso de Elaboración	\$0.00	\$0.00	f3) Fondos Contingentes a Corto Plazo	\$0.00	\$0.00
d4) Inventario de Materias Primas, Materiales y Suministros para Producción	\$0.00	\$0.00	f4) Fondos de Fideicomisos, Mandatos y Contratos Análogos a Corto Plazo	\$0.00	\$0.00
d5) Bienes en Tránsito	\$0.00	\$0.00	f5) Otros Fondos de Terceros en Garantía y/o Administración a Corto Plazo	\$0.00	\$0.00
e. Almacenes	\$0.00	\$0.00	f6) Valores y Bienes en Garantía a Corto Plazo	\$0.00	\$0.00
f. Estimación por Pérdida o Deterioro de Activos Circulantes (f=f1+f2)	\$0.00	\$0.00	g. Provisiones a Corto Plazo (g=g1+g2+g3)	\$0.00	\$0.00
f1) Estimaciones para Cuentas Incobrables por Derechos a Recibir Efectivo o Equivalentes	\$0.00	\$0.00	g1) Provisión para Demandas y Juicios a Corto Plazo	\$0.00	\$0.00
f2) Estimación por Deterioro de Inventarios	\$0.00	\$0.00	g2) Provisión para Contingencias a Corto Plazo	\$0.00	\$0.00
g. Otros Activos Circulantes (g=g1+g2+g3+g4)	\$0.00	\$0.00	g3) Otras Provisiones a Corto Plazo	\$0.00	\$0.00
g1) Valores en Garantía	\$0.00	\$0.00	h. Otros Pasivos a Corto Plazo (h=h1+h2+h3)	\$0.00	\$0.00
g2) Bienes en Garantía (excluye depósitos de fondos)	\$0.00	\$0.00	h1) Ingresos por Clasificar	\$0.00	\$0.00
g3) Bienes Derivados de Embargos, Decomisos, Aseguramientos y Dación en Pago	\$0.00	\$0.00	h2) Recaudación por Participar	\$0.00	\$0.00
g4) Adquisición con Fondos de Terceros	\$0.00	\$0.00	h3) Otros Pasivos Circulantes	\$0.00	\$0.00
IA. Total de Activos Circulantes (IA = a + b + c + d + e + f + g)	\$2,430,828.00	\$2,867,469.00	IIA. Total de Pasivos Circulantes (IIA = a + b + c + d + e + f + g + h)	\$6,117,462.00	\$10,211,104.00
Activo No Circulante			Pasivo No Circulante		



ENTE PÚBLICO: CONGRESO DEL ESTADO DE YUCATÁN
 Estado de Situación Financiera Detallado - LDF
 Al 31 de marzo de 2024 y al 31 de diciembre de 2023
 (PESOS)

Concepto (c)	2024	31 de diciembre de 2023 (e)	Concepto (c)	2024	31 de diciembre de 2023 (e)
a. Inversiones Financieras a Largo Plazo	\$0.00	\$0.00	a. Cuentas por Pagar a Largo Plazo	\$0.00	\$0.00
b. Derechos a Recibir Efectivo o Equivalentes a Largo Plazo	\$0.00	\$0.00	b. Documentos por Pagar a Largo Plazo	\$0.00	\$0.00
c. Bienes Inmuebles, Infraestructura y Construcciones en Proceso	\$0.00	\$0.00	c. Deuda Pública a Largo Plazo	\$0.00	\$0.00
d. Bienes Muebles	\$8,647,630.00	\$8,647,630.00	d. Pasivos Diferidos a Largo Plazo	\$0.00	\$0.00
e. Activos Intangibles	\$0.00	\$0.00	e. Fondos y Bienes de Terceros en Garantía y/o en Administración a Largo Plazo	\$0.00	\$0.00
f. Depreciación, Deterioro y Amortización Acumulada de Bienes	-\$7,804,512.00	-\$7,736,285.00	f. Provisiones a Largo Plazo	\$0.00	\$0.00
g. Activos Diferidos	\$0.00	\$0.00	IIB. Total de Pasivos No Circulantes (IIB = a + b + c + d + e + f)	\$0.00	\$0.00
h. Estimación por Pérdida o Deterioro de Activos no Circulantes	\$0.00	\$0.00	II. Total del Pasivo (II = IIA + IIB)	\$6,117,462.00	\$10,211,104.00
i. Otros Activos no Circulantes	\$0.00	\$0.00	HACIENDA PÚBLICA/PATRIMONIO	\$0.00	\$0.00
IB. Total de Activos No Circulantes (IB = a + b + c + d + e + f + g + h + i)	\$843,118.00	\$911,345.00	IIIA. Hacienda Pública/Patrimonio Contribuido (IIIA = a + b + c)	\$3,201,452.00	\$3,201,452.00
I. Total del Activo (I = IA + IB)	\$3,273,946.00	\$3,778,814.00	a. Aportaciones	\$3,201,452.00	\$3,201,452.00
			b. Donaciones de Capital	\$0.00	\$0.00
			c. Actualización de la Hacienda Pública/Patrimonio	\$0.00	\$0.00
			IIIB. Hacienda Pública/Patrimonio Generado (IIIB = a + b + c + d + e)	-\$6,044,968.00	-\$9,633,742.00
			a. Resultados del Ejercicio (Ahorro/ Desahorro)	\$3,588,100.00	\$1,490,320.00
			b. Resultados de Ejercicios Anteriores	-\$1,715,328.00	-\$3,205,648.00
			c. Revalúos	\$0.00	\$0.00
			d. Reservas	\$0.00	\$0.00
			e. Rectificaciones de Resultados de Ejercicios Anteriores	-\$7,917,740.00	-\$7,918,414.00
			IIIC. Exceso o Insuficiencia en la Actualización de la Hacienda Pública/Patrimonio (IIIC=	\$0.00	\$0.00
			a. Resultado por Posición Monetaria	\$0.00	\$0.00
			b. Resultado por Tenencia de Activos no Monetarios	\$0.00	\$0.00
			III. Total Hacienda Pública/Patrimonio (III = IIIA + IIIB + IIIC)	-\$2,843,516.00	-\$6,432,290.00
			IV. Total del Pasivo y Hacienda Pública/Patrimonio (IV = II + III)	\$3,273,946.00	\$3,778,814.00



ENTE PÚBLICO: CONGRESO DEL ESTADO DE YUCATÁN
Informe Analítico de la Deuda Pública y Otros Pasivos - LDF
Del 1 de enero al 31 de marzo de 2024
(PESOS)

Denominación de la Deuda Pública y Otros Pasivos	Saldo 31 de diciembre de 2023 (d)	Disposiciones del Periodo (e)	Amortizaciones del Periodo (f)	Revaluaciones, Reclasificaciones y Otros Ajustes (g)	Saldo Final del Periodo (h) h=d+e-f+g	Pago de Intereses del Periodo (i)	Pago de Comisiones y demás costos asociados durante el Periodo (j)
1. Deuda Pública (1=A+B)	\$0.00	\$0.00	\$0.00	\$0.00	\$0.00	\$0.00	\$0.00
A. Corto Plazo (A=a1+a2+a3)	\$0.00	\$0.00	\$0.00	\$0.00	\$0.00	\$0.00	\$0.00
a1) Instituciones de Crédito	\$0.00	\$0.00	\$0.00	\$0.00	\$0.00	\$0.00	\$0.00
a2) Títulos y Valores	\$0.00	\$0.00	\$0.00	\$0.00	\$0.00	\$0.00	\$0.00
a3) Arrendamientos Financieros	\$0.00	\$0.00	\$0.00	\$0.00	\$0.00	\$0.00	\$0.00
B. Largo Plazo (B=b1+b2+b3)	\$0.00	\$0.00	\$0.00	\$0.00	\$0.00	\$0.00	\$0.00
b1) Instituciones de Crédito	\$0.00	\$0.00	\$0.00	\$0.00	\$0.00	\$0.00	\$0.00
b2) Títulos y Valores	\$0.00	\$0.00	\$0.00	\$0.00	\$0.00	\$0.00	\$0.00
b3) Arrendamientos Financieros	\$0.00	\$0.00	\$0.00	\$0.00	\$0.00	\$0.00	\$0.00
2. Otros Pasivos	\$10,211,104.00	\$0.00	\$0.00	\$0.00	\$6,117,462.00	\$0.00	\$0.00
3. Total de la Deuda Pública y Otros Pasivos (3=1+2)	\$10,211,104.00	\$0.00	\$0.00	\$0.00	\$6,117,462.00	\$0.00	\$0.00
4. Deuda Contingente 1 (Informativo)	\$0.00	\$0.00	\$0.00	\$0.00	\$0.00	\$0.00	\$0.00
A. Deuda Contingente 1	\$0.00	\$0.00	\$0.00	\$0.00	\$0.00	\$0.00	\$0.00
B. Deuda Contingente 2	\$0.00	\$0.00	\$0.00	\$0.00	\$0.00	\$0.00	\$0.00
C. Deuda Contingente XX	\$0.00	\$0.00	\$0.00	\$0.00	\$0.00	\$0.00	\$0.00
5. Valor de Instrumentos Bono Cupón Cero 2 (Informativo)	\$0.00	\$0.00	\$0.00	\$0.00	\$0.00	\$0.00	\$0.00
A. Instrumento Bono Cupón Cero 1	\$0.00	\$0.00	\$0.00	\$0.00	\$0.00	\$0.00	\$0.00
B. Instrumento Bono Cupón Cero 2	\$0.00	\$0.00	\$0.00	\$0.00	\$0.00	\$0.00	\$0.00
C. Instrumento Bono Cupón Cero XX	\$0.00	\$0.00	\$0.00	\$0.00	\$0.00	\$0.00	\$0.00

Obligaciones a Corto Plazo (k)	Monto Contratado (l)	Plazo Pactado (m)	Tasa de Interés (n)	Comisiones y Costos Relacionados (o)	Tasa Efectiva (p)
6. Obligaciones a Corto Plazo (Informativo)	\$0.00	0	0	\$0.00	\$0.00
A. Crédito 1	\$0.00	0	0	\$0.00	\$0.00
B. Crédito 2	\$0.00	0	0	\$0.00	\$0.00
C. Crédito 3	\$0.00	0	0	\$0.00	\$0.00
D. Crédito 4	\$0.00	0	0	\$0.00	\$0.00



ENTE PÚBLICO: CONGRESO DEL ESTADO DE YUCATÁN
 Informe Analítico de Obligaciones Diferentes de Financiamientos - LDF
 Del 1 de enero al 31 de marzo de 2024
 (PESOS)

Denominación de las Obligaciones Diferentes de Financiamiento (c)	Fecha del Contrato (d)	Fecha de inicio de operación del proyecto (e)	Fecha de vencimiento (f)	Monto de la inversión pactado (g)	Plazo pactado (h)	Monto promedio mensual del pago de la contraprestación (i)	Monto promedio mensual del pago de la contraprestación correspondiente al pago de inversión (j)	Monto pagado de la inversión al 31 DE MARZO DE 2024 (k)	Monto pagado de la inversión actualizado al 31 DE MARZO DE 2024 (l)	Saldo pendiente por pagar de la inversión al 31 DE MARZO DE 2024 (m = g ? l)
A. Asociaciones Público Privadas (APP's)										
(A=a+b+c+d)				0	0	0	0	0	0	0
a) APP 1				0	0	0	0	0	0	0
b) APP 2				0	0	0	0	0	0	0
c) APP 3				0	0	0	0	0	0	0
d) APP XX				0	0	0	0	0	0	0
B. Otros Instrumentos (B=a+b+c+d)				0	0	0	0	0	0	0
a) Otro Instrumento 1				0	0	0	0	0	0	0
b) Otro Instrumento 2				0	0	0	0	0	0	0
c) Otro Instrumento 3				0	0	0	0	0	0	0
d) Otro Instrumento XX				0	0	0	0	0	0	0
C. Total de Obligaciones Diferentes de Financiamiento (C=A+B)				0	0	0	0	0	0	0



ENTE PÚBLICO: CONGRESO DEL ESTADO DE YUCATÁN
Balance Presupuestario - LDF
Del 1 de enero al 31 de marzo de 2024
(PESOS)

Concepto (c)	Estimado/ Aprobado(d)	Devengado	Recaudado/ Pagado
A. Ingresos Totales (A = A1+A2+A3)	\$172,433,105.00	\$38,363,894.00	\$38,363,894.00
A1. Ingresos de Libre Disposición	\$172,433,105.00	\$38,363,894.00	\$38,363,894.00
A2. Transferencias Federales Etiquetadas	\$0.00	\$0.00	\$0.00
A3. Financiamiento Neto	\$0.00	\$0.00	\$0.00
B. Egresos Presupuestarios1 (B = B1+B2)	\$172,433,105.00	\$36,527,493.00	\$34,929,676.00
B1. Gasto No Etiquetado (sin incluir Amortización de la Deuda Pública)	\$172,433,105.00	\$36,527,493.00	\$34,929,676.00
B2. Gasto Etiquetado (sin incluir Amortización de la Deuda Pública)	\$0.00	\$0.00	\$0.00
C. Remanentes del Ejercicio Anterior (C = C1 + C2)	\$0.00	\$0.00	\$0.00
C1. Remanentes de Ingresos de Libre Disposición aplicados en el periodo	\$0.00	\$0.00	\$0.00
C2. Remanentes de Transferencias Federales Etiquetadas aplicados en el periodo	\$0.00	\$0.00	\$0.00
I. Balance Presupuestario (I = A - B + C)	\$0.00	\$1,836,401.00	\$3,434,218.00
II. Balance Presupuestario sin Financiamiento Neto (II = I - A3)	\$0.00	\$1,836,401.00	\$3,434,218.00
III. Balance Presupuestario sin Financiamiento Neto y sin Remanentes del Ejercicio Anterior (III= II - C)	\$0.00	\$1,836,401.00	\$3,434,218.00
Concepto	Aprobado	Devengado	Pagado
E. Intereses, Comisiones y Gastos de la Deuda (E = E1+ E2)	\$0.00	\$0.00	\$0.00
E1. Intereses, Comisiones y Gastos de la Deuda con Gasto No Etiquetado	\$0.00	\$0.00	\$0.00
E2. Intereses, Comisiones y Gastos de la Deuda con Gasto Etiquetado	\$0.00	\$0.00	\$0.00
IV. Balance Primario (IV = III + E)	\$0.00	\$1,836,401.00	\$3,434,218.00
Concepto	Estimado/ Aprobado	Devengado	Pagado Recaudado/
F. Financiamiento (F = F1 + F2)	\$0.00	\$0.00	\$0.00
F1. Financiamiento con Fuente de Pago de Ingresos de Libre Disposición	\$0.00	\$0.00	\$0.00
F2. Financiamiento con Fuente de Pago de Transferencias Federales Etiquetadas	\$0.00	\$0.00	\$0.00
G. Amortización de la Deuda (G = G1 + G2)	\$0.00	\$0.00	\$0.00
G1. Amortización de la Deuda Pública con Gasto No Etiquetado	\$0.00	\$0.00	\$0.00
G2. Amortización de la Deuda Pública con Gasto Etiquetado	\$0.00	\$0.00	\$0.00
A3. Financiamiento Neto (A3 = F- G)	\$0.00	\$0.00	\$0.00
Concepto	Estimado/ Aprobado	Devengado	Recaudado/ Pagado
A1. Ingresos de Libre Disposición	\$172,433,105.00	\$38,363,894.00	\$38,363,894.00
A3.1 Financiamiento Neto con Fuente de Pago de Ingresos de Libre Disposición (A3.1 = F1- G1)	\$0.00	\$0.00	\$0.00
F1. Financiamiento con Fuente de Pago de Ingresos de Libre Disposición	\$0.00	\$0.00	\$0.00
G1. Amortización de la Deuda Pública con Gasto No Etiquetado	\$0.00	\$0.00	\$0.00



ENTE PÚBLICO: CONGRESO DEL ESTADO DE YUCATÁN
Balance Presupuestario - LDF
Del 1 de enero al 31 de marzo de 2024
(PESOS)

B1. Gasto No Etiquetado (sin incluir Amortización de la Deuda Pública)	\$172,433,105.00	\$36,527,493.00	\$34,929,676.00
C1. Remanentes de Ingresos de Libre Disposición aplicados en el periodo	\$0.00	\$0.00	\$0.00
V. Balance Presupuestario de Recursos Disponibles (V = A1 + A3.1 -- B 1 + C1)	\$0.00	\$1,836,401.00	\$3,434,218.00
VI. Balance Presupuestario de Recursos Disponibles sin Financiamiento Neto (VI = V - A3.1)	\$0.00	\$1,836,401.00	\$3,434,218.00
Concepto	Estimado/ Aprobado	Devengado	Recaudado/ Pagado
A2. Transferencias Federales Etiquetadas	\$0.00	\$0.00	\$0.00
A3.2 Financiamiento Neto con Fuente de Pago de Transferencias Federales Etiquetadas (A3.2 = F2 - G2)	\$0.00	\$0.00	\$0.00
F2. Financiamiento con Fuente de Pago de Transferencias Federales Etiquetadas	\$0.00	\$0.00	\$0.00
G2. Amortización de la Deuda Pública con Gasto Etiquetado	\$0.00	\$0.00	\$0.00
B2. Gasto Etiquetado (sin incluir Amortización de la Deuda Pública)	\$0.00	\$0.00	\$0.00
C2. Remanentes de Transferencias Federales Etiquetadas aplicados en el periodo	\$0.00	\$0.00	\$0.00
VII. Balance Presupuestario de Recursos Etiquetados (VII = A2 + A3.2 - B2 + C2)	\$0.00	\$0.00	\$0.00
VIII. Balance Presupuestario de Recursos Etiquetados sin Financiamiento Neto (VIII = VII - A3.2)	\$0.00	\$0.00	\$0.00



ENTE PÚBLICO: CONGRESO DEL ESTADO DE YUCATÁN
 Estado Analítico del Ejercicio del Presupuesto de Egresos Detallado - LDF
 Clasificación por Objeto del Gasto (Capítulo y Concepto)
 Del 1 de enero al 31 de marzo de 2024
 (PESOS)

Concepto (c)	Aprobado (d)	Ampliaciones/ (Reducciones)	Egresos			Subejercicio (e)
			Modificado	Devengado	Pagado	
H. Participaciones y Aportaciones (H=h1+h2+h3)	\$0.00	\$0.00	\$0.00	\$0.00	\$0.00	\$0.00
h1) Participaciones	\$0.00	\$0.00	\$0.00	\$0.00	\$0.00	\$0.00
h2) Aportaciones	\$0.00	\$0.00	\$0.00	\$0.00	\$0.00	\$0.00
h3) Convenios	\$0.00	\$0.00	\$0.00	\$0.00	\$0.00	\$0.00
I. Deuda Pública (I=i1+i2+i3+i4+i5+i6+i7)	\$0.00	\$0.00	\$0.00	\$0.00	\$0.00	\$0.00
i1) Amortización de la Deuda Pública	\$0.00	\$0.00	\$0.00	\$0.00	\$0.00	\$0.00
i2) Intereses de la Deuda Pública	\$0.00	\$0.00	\$0.00	\$0.00	\$0.00	\$0.00
i3) Comisiones de la Deuda Pública	\$0.00	\$0.00	\$0.00	\$0.00	\$0.00	\$0.00
i4) Gastos de la Deuda Pública	\$0.00	\$0.00	\$0.00	\$0.00	\$0.00	\$0.00
i5) Costo por Coberturas	\$0.00	\$0.00	\$0.00	\$0.00	\$0.00	\$0.00
i6) Apoyos Financieros	\$0.00	\$0.00	\$0.00	\$0.00	\$0.00	\$0.00
i7) Adeudos de Ejercicios Fiscales Anteriores (ADEFAS)	\$0.00	\$0.00	\$0.00	\$0.00	\$0.00	\$0.00
III. Total de Egresos (III = I + II)	\$172,433,105.00	\$0.00	\$172,433,105.00	\$36,527,493.00	\$34,929,676.00	\$135,905,612.00



ENTE PÚBLICO: CONGRESO DEL ESTADO DE YUCATÁN
Estado Analítico del Ejercicio del Presupuesto de Egresos Detallado - LDF
Clasificación Administrativa
Del 1 de enero al 31 de marzo de 2024
(PESOS)

Concepto (c)	Aprobado (d)	Ampliaciones/ (Reducciones)	Egresos			Subejercicio (e)
			Modificado	Devengado	Pagado	
I. Gasto No Etiquetado	\$172,433,105.00	\$0.00	\$172,433,105.00	\$36,527,493.00	\$34,929,676.00	\$135,905,612.00
CONGRESO DEL ESTADO DE YUCATÁN	\$172,433,105.00	\$0.00	\$172,433,105.00	\$36,527,493.00	\$34,929,676.00	\$135,905,612.00
II. Gasto Etiquetado	\$0.00	\$0.00	\$0.00	\$0.00	\$0.00	\$0.00
CONGRESO DEL ESTADO DE YUCATÁN	\$0.00	\$0.00	\$0.00	\$0.00	\$0.00	\$0.00
III. Total de Egresos (III = I + II)	\$172,433,105.00	\$0.00	\$172,433,105.00	\$36,527,493.00	\$34,929,676.00	\$135,905,612.00



ENTE PÚBLICO: CONGRESO DEL ESTADO DE YUCATÁN
Estado Analítico del Ejercicio del Presupuesto de Egresos Detallado - LDF
Clasificación Funcional (Finalidad y Función)
Del 1 de enero al 31 de marzo de 2024
(PESOS)

Concepto (c)	Aprobado (d)	Ampliaciones/ (Reducciones)	Egresos			Subejercicio (e)
			Modificado	Devengado	Pagado	
III. Total de Egresos (III = I + II)	\$172,433,105.00	\$0.00	\$172,433,105.00	\$36,527,493.00	\$34,929,676.00	\$135,905,612.00



ENTE PÚBLICO: CONGRESO DEL ESTADO DE YUCATÁN
 Estado Analítico del Ejercicio del Presupuesto de Egresos Detallado - LDF
 Clasificación de Servicios Personales por Categoría
 Del 1 de enero al 31 de marzo de 2024
 (PESOS)

Concepto (c)	Aprobado (d)	Ampliaciones/ (Reducciones)	Egresos			Subejercicio (e)
			Modificado	Devengado	Pagado	
I. Gasto No Etiquetado (I=A+B+C+D+E+F)	\$136,235,162.00	\$32,890.00	\$136,268,052.00	\$28,400,980.00	\$26,820,589.00	\$107,867,072.00
A. Personal Administrativo y de Servicio Público	\$136,235,162.00	\$32,890.00	\$136,268,052.00	\$28,400,980.00	\$26,820,589.00	\$107,867,072.00
B. Magisterio	\$0.00	\$0.00	\$0.00	\$0.00	\$0.00	\$0.00
C. Servicios de Salud (C=c1+c2)	\$0.00	\$0.00	\$0.00	\$0.00	\$0.00	\$0.00
c1) Personal Administrativo	\$0.00	\$0.00	\$0.00	\$0.00	\$0.00	\$0.00
c2) Personal Médico, Paramédico y afin	\$0.00	\$0.00	\$0.00	\$0.00	\$0.00	\$0.00
D. Seguridad Pública	\$0.00	\$0.00	\$0.00	\$0.00	\$0.00	\$0.00
E. Gastos asociados a la implementación de nuevas leyes federales o reformas a las mismas (E = e1 + e2)	\$0.00	\$0.00	\$0.00	\$0.00	\$0.00	\$0.00
e1) Nombre del Programa o Ley 1	\$0.00	\$0.00	\$0.00	\$0.00	\$0.00	\$0.00
e2) Nombre del Programa o Ley 2	\$0.00	\$0.00	\$0.00	\$0.00	\$0.00	\$0.00
F. Sentencias laborales definitivas	\$0.00	\$0.00	\$0.00	\$0.00	\$0.00	\$0.00
II. Gasto Etiquetado (II=A+B+C+D+E+F)	\$0.00	\$0.00	\$0.00	\$0.00	\$0.00	\$0.00
A. Personal Administrativo y de Servicio Público	\$0.00	\$0.00	\$0.00	\$0.00	\$0.00	\$0.00
B. Magisterio	\$0.00	\$0.00	\$0.00	\$0.00	\$0.00	\$0.00
C. Servicios de Salud (C=c1+c2)	\$0.00	\$0.00	\$0.00	\$0.00	\$0.00	\$0.00
c1) Personal Administrativo	\$0.00	\$0.00	\$0.00	\$0.00	\$0.00	\$0.00
c2) Personal Médico, Paramédico y afin	\$0.00	\$0.00	\$0.00	\$0.00	\$0.00	\$0.00
D. Seguridad Pública	\$0.00	\$0.00	\$0.00	\$0.00	\$0.00	\$0.00
E. Gastos asociados a la implementación de nuevas leyes federales o reformas a las mismas (E = e1 + e2)	\$0.00	\$0.00	\$0.00	\$0.00	\$0.00	\$0.00
e1) Nombre del Programa o Ley 1	\$0.00	\$0.00	\$0.00	\$0.00	\$0.00	\$0.00
e2) Nombre del Programa o Ley 2	\$0.00	\$0.00	\$0.00	\$0.00	\$0.00	\$0.00
F. Sentencias laborales definitivas	\$0.00	\$0.00	\$0.00	\$0.00	\$0.00	\$0.00
III. Total del Gasto en Servicios Personales (III = I + II)	\$136,235,162.00	\$32,890.00	\$136,268,052.00	\$28,400,980.00	\$26,820,589.00	\$107,867,072.00



ENTE PÚBLICO: CONGRESO DEL ESTADO DE YUCATÁN
Resultados de Egresos - LDF
(PESOS)

Concepto (b)	2019	2020	2021	2022	2023	2024
1. Gasto No Etiquetado (1=A+B+C+D+E+F+G+H+I)	\$147,838,914.00	\$154,298,382.00	\$144,093,855.00	\$156,561,054.00	\$163,623,926.00	\$172,162,031.00
A. Servicios Personales	\$107,492,262.00	\$115,326,523.00	\$109,135,928.00	\$120,092,953.00	\$121,754,508.00	\$133,577,352.00
B. Materiales y Suministros	\$20,173,361.00	\$16,994,702.00	\$11,231,369.00	\$10,059,751.00	\$11,602,087.00	\$10,942,365.00
C. Servicios Generales	\$19,685,270.00	\$21,598,471.00	\$19,486,314.00	\$25,183,097.00	\$28,481,205.00	\$24,612,680.00
D. Transferencias, Asignaciones, Subsidios y Otras Ayudas	\$0.00	\$0.00	\$0.00	\$0.00	\$0.00	\$0.00
E. Bienes Muebles, Inmuebles e Intangibles	\$488,021.00	\$378,686.00	\$79,542.00	\$270,849.00	\$115,911.00	\$900,000.00
F. Inversión Pública	\$0.00	\$0.00	\$0.00	\$0.00	\$0.00	\$0.00
G. Inversiones Financieras y Otras Provisiones	\$0.00	\$0.00	\$0.00	\$0.00	\$0.00	\$0.00
H. Participaciones y Aportaciones	\$0.00	\$0.00	\$0.00	\$0.00	\$0.00	\$0.00
I. Deuda Pública	\$0.00	\$0.00	\$4,160,702.00	\$954,404.00	\$1,670,215.00	\$2,129,634.00
2. Gasto Etiquetado (2=A+B+C+D+E+F+G+H+I)	\$0.00	\$0.00	\$0.00	\$0.00	\$0.00	\$0.00
A. Servicios Personales	\$0.00	\$0.00	\$0.00	\$0.00	\$0.00	\$0.00
B. Materiales y Suministros	\$0.00	\$0.00	\$0.00	\$0.00	\$0.00	\$0.00
C. Servicios Generales	\$0.00	\$0.00	\$0.00	\$0.00	\$0.00	\$0.00
D. Transferencias, Asignaciones, Subsidios y Otras Ayudas	\$0.00	\$0.00	\$0.00	\$0.00	\$0.00	\$0.00
E. Bienes Muebles, Inmuebles e Intangibles	\$0.00	\$0.00	\$0.00	\$0.00	\$0.00	\$0.00
F. Inversión Pública	\$0.00	\$0.00	\$0.00	\$0.00	\$0.00	\$0.00
G. Inversiones Financieras y Otras Provisiones	\$0.00	\$0.00	\$0.00	\$0.00	\$0.00	\$0.00
H. Participaciones y Aportaciones	\$0.00	\$0.00	\$0.00	\$0.00	\$0.00	\$0.00
I. Deuda Pública	\$0.00	\$0.00	\$0.00	\$0.00	\$0.00	\$0.00
3. Total del Resultado de Egresos (3=1+2)	\$147,838,914.00	\$154,298,382.00	\$144,093,855.00	\$156,561,054.00	\$163,623,926.00	\$172,162,031.00



ENTE PÚBLICO: CONGRESO DEL ESTADO DE YUCATÁN
Informe sobre Estudios Actuariales - LDF

Concepto (b)	Pensiones y jubilaciones	Salud	Riesgos de trabajo	Invalidez y vida	Otras prestaciones sociales
Tipo de Sistema	\$0.00	\$0.00	\$0.00	\$0.00	\$0.00
Prestación laboral o Fondo general para trabajadores del estado o municipio	\$0.00	\$0.00	\$0.00	\$0.00	\$0.00
Beneficio definido, Contribución definida o Mixto	\$0.00	\$0.00	\$0.00	\$0.00	\$0.00
Población afiliada	\$0.00	\$0.00	\$0.00	\$0.00	\$0.00
Activos	\$0.00	\$0.00	\$0.00	\$0.00	\$0.00
Edad máxima	\$0.00	\$0.00	\$0.00	\$0.00	\$0.00
Edad mínima	\$0.00	\$0.00	\$0.00	\$0.00	\$0.00
Edad promedio	\$0.00	\$0.00	\$0.00	\$0.00	\$0.00
Pensionados y Jubilados	\$0.00	\$0.00	\$0.00	\$0.00	\$0.00
Edad máxima	\$0.00	\$0.00	\$0.00	\$0.00	\$0.00
Edad mínima	\$0.00	\$0.00	\$0.00	\$0.00	\$0.00
Edad promedio	\$0.00	\$0.00	\$0.00	\$0.00	\$0.00
Beneficiarios	\$0.00	\$0.00	\$0.00	\$0.00	\$0.00
Promedio de años de servicio (trabajadores activos)	\$0.00	\$0.00	\$0.00	\$0.00	\$0.00
Aportación individual al plan de pensión como % del salario	\$0.00	\$0.00	\$0.00	\$0.00	\$0.00
Aportación del ente público al plan de pensión como % del salario	\$0.00	\$0.00	\$0.00	\$0.00	\$0.00
Crecimiento esperado de los pensionados y jubilados (como %)	\$0.00	\$0.00	\$0.00	\$0.00	\$0.00
Crecimiento esperado de los activos (como %)	\$0.00	\$0.00	\$0.00	\$0.00	\$0.00
Edad de Jubilación o Pensión	\$0.00	\$0.00	\$0.00	\$0.00	\$0.00
Esperanza de vida	\$0.00	\$0.00	\$0.00	\$0.00	\$0.00
Ingresos del Fondo	\$0.00	\$0.00	\$0.00	\$0.00	\$0.00
Ingresos Anuales al Fondo de Pensiones	\$0.00	\$0.00	\$0.00	\$0.00	\$0.00
Nómina anual	\$0.00	\$0.00	\$0.00	\$0.00	\$0.00
Activos	\$0.00	\$0.00	\$0.00	\$0.00	\$0.00
Pensionados y Jubilados	\$0.00	\$0.00	\$0.00	\$0.00	\$0.00
Beneficiarios de Pensionados y Jubilados	\$0.00	\$0.00	\$0.00	\$0.00	\$0.00
Monto mensual por pensión	\$0.00	\$0.00	\$0.00	\$0.00	\$0.00
Máximo	\$0.00	\$0.00	\$0.00	\$0.00	\$0.00
Mínimo	\$0.00	\$0.00	\$0.00	\$0.00	\$0.00
Promedio	\$0.00	\$0.00	\$0.00	\$0.00	\$0.00
Monto de la reserva	\$0.00	\$0.00	\$0.00	\$0.00	\$0.00
Valor presente de las obligaciones	\$0.00	\$0.00	\$0.00	\$0.00	\$0.00
Pensiones y Jubilaciones en curso de pago	\$0.00	\$0.00	\$0.00	\$0.00	\$0.00
Generación actual	\$0.00	\$0.00	\$0.00	\$0.00	\$0.00
Generaciones futuras	\$0.00	\$0.00	\$0.00	\$0.00	\$0.00
Valor presente de las contribuciones asociadas a los sueldos futuros de cotización X%	\$0.00	\$0.00	\$0.00	\$0.00	\$0.00
Generación actual	\$0.00	\$0.00	\$0.00	\$0.00	\$0.00
Generaciones futuras	\$0.00	\$0.00	\$0.00	\$0.00	\$0.00
Valor presente de aportaciones futuras	\$0.00	\$0.00	\$0.00	\$0.00	\$0.00
Generación actual	\$0.00	\$0.00	\$0.00	\$0.00	\$0.00
Generaciones futuras	\$0.00	\$0.00	\$0.00	\$0.00	\$0.00
Otros Ingresos	\$0.00	\$0.00	\$0.00	\$0.00	\$0.00
Déficit/superávit actuarial	\$0.00	\$0.00	\$0.00	\$0.00	\$0.00
Generación actual	\$0.00	\$0.00	\$0.00	\$0.00	\$0.00
Generaciones futuras	\$0.00	\$0.00	\$0.00	\$0.00	\$0.00
Período de suficiencia	\$0.00	\$0.00	\$0.00	\$0.00	\$0.00
Año de descapitalización	\$0.00	\$0.00	\$0.00	\$0.00	\$0.00
Tasa de rendimiento	\$0.00	\$0.00	\$0.00	\$0.00	\$0.00
Estudio actuarial	\$0.00	\$0.00	\$0.00	\$0.00	\$0.00
Año de elaboración del estudio actuarial	\$0.00	\$0.00	\$0.00	\$0.00	\$0.00
Empresa que elaboró el estudio actuarial	\$0.00	\$0.00	\$0.00	\$0.00	\$0.00