



I. INFORMACIÓN CONTABLE



Ente Público: HOSPITAL COMUNITARIO DE TICUL, YUCATÁN
Estado de Actividades
Del 1o. de enero al 31 de marzo de 2023
(Cifras en Pesos)

Concepto	2023	2022
INGRESOS Y OTROS BENEFICIOS		
Ingresos de Gestión	\$118,526.00	\$5,940,694.00
Impuestos	\$0.00	\$0.00
Cuotas y Aportaciones de Seguridad Social	\$0.00	\$0.00
Contribuciones de Mejoras	\$0.00	\$0.00
Derechos	\$0.00	\$0.00
Productos	\$0.00	\$0.00
Aprovechamientos	\$0.00	\$0.00
Ingresos por Venta de Bienes y Prestación de Servicios	\$118,526.00	\$5,940,694.00
Participaciones, Aportaciones, Convenios, Incentivos Derivados de la Colaboración Fiscal, Fondos Distintos de Aportaciones, Transferencias, Asignaciones, Subsidios y Subvenciones, y Pensiones y Jubilaciones	\$11,914,876.00	\$43,732,664.00
Participaciones, Aportaciones, Convenios, Incentivos Derivados de la Colaboración Fiscal y Fondos Distintos de Aportaciones	\$0.00	\$0.00
Transferencias, Asignaciones, Subsidios y Subvenciones, y Pensiones y Jubilaciones	\$11,914,876.00	\$43,732,664.00
Otros Ingresos y Beneficios	\$513.01	\$15,283.25
Ingresos Financieros	\$0.00	\$0.00
Incremento por Variación de Inventarios	\$0.00	\$0.00
Disminución del Exceso de Estimaciones por Pérdida o Deterioro u Obsolescencia	\$0.00	\$0.00
Disminución del Exceso de Provisiones	\$0.00	\$0.00
Otros Ingresos y Beneficios Varios	\$513.01	\$15,283.25
Total Ingresos y Otros Beneficios	\$12,033,915.01	\$49,688,641.25
GASTOS Y OTRAS PÉRDIDAS		
Gastos de Funcionamiento	\$10,260,294.37	\$48,031,405.06
Servicios Personales	\$8,814,680.66	\$35,819,157.17
Materiales y Suministros	\$837,387.56	\$6,465,005.96
Servicios Generales	\$608,226.15	\$5,747,241.93
Transferencias, Asignaciones, Subsidios y Otras Ayudas	\$0.00	\$0.00
Transferencias Internas y Asignaciones al Sector Público	\$0.00	\$0.00
Transferencias al Resto del Sector Público	\$0.00	\$0.00
Subsidios y Subvenciones	\$0.00	\$0.00
Ayudas Sociales	\$0.00	\$0.00
Pensionamientos y Jubilaciones	\$0.00	\$0.00
Transferencias a Fideicomisos, Mandatos y Contratos Análogos	\$0.00	\$0.00
Transferencias a la Seguridad Social	\$0.00	\$0.00
Donativos	\$0.00	\$0.00
Transferencias al Exterior	\$0.00	\$0.00
Participaciones y Aportaciones	\$0.00	\$0.00
Participaciones	\$0.00	\$0.00
Aportaciones	\$0.00	\$0.00
Convenios	\$0.00	\$0.00
Intereses, Comisiones y Otros Gastos de la Deuda Pública	\$0.00	\$0.00
Intereses de la Deuda Pública	\$0.00	\$0.00
Comisiones de la Deuda Pública	\$0.00	\$0.00
Gastos de la Deuda Pública	\$0.00	\$0.00
Costo por Coberturas	\$0.00	\$0.00
Apoyos Financieros	\$0.00	\$0.00
Otros Gastos y Pérdidas Extraordinarias	\$0.00	\$134,916.74
Estimaciones, Depreciaciones, Deterioros, Obsolescencia y Amortizaciones	\$0.00	\$134,916.74
Provisiones	\$0.00	\$0.00
Disminución de Inventarios	\$0.00	\$0.00
Otros Gastos	\$0.00	\$0.00
Inversión Pública	\$0.00	\$0.00
Inversión Pública no Capitalizable	\$0.00	\$0.00
Total Gastos y Otras Pérdidas	\$10,260,294.37	\$48,166,321.80
Resultado del Ejercicio (Ahorro / Desahorro)	\$1,773,620.64	\$1,522,319.45

Bajo protesta de decir verdad declaramos que los Estados Financieros y sus Notas son razonablemente correctos y son responsabilidad del emisor.



Ente Público: HOSPITAL COMUNITARIO DE TICUL, YUCATÁN
Estado de Situación Financiera
Al 31 de marzo de 2023
(Cifras en Pesos)

Concepto	2023	2022	Concepto	2023	2022
ACTIVO			PASIVO		
Activo Circulante			Pasivo Circulante		
Efectivo y Equivalentes	\$3,108,646.56	\$1,478,545.73	Cuentas por Pagar a Corto Plazo	\$5,999,916.24	\$6,135,975.25
Derechos a Recibir Efectivo o Equivalentes	\$127,291.30	\$119,837.30	Documentos por Pagar a Corto Plazo	\$0.00	\$0.00
Derechos a Recibir Bienes o Servicios	\$6.80	\$0.00	Porción a Corto Plazo de la Deuda Pública a Largo Plazo	\$0.00	\$0.00
Inventarios	\$0.00	\$0.00	Títulos y Valores a Corto Plazo	\$0.00	\$0.00
Almacenes	\$0.00	\$0.00	Pasivos Diferidos a Corto Plazo	\$0.00	\$0.00
Estimación por Pérdida o Deterioro de Activos Circulantes	\$0.00	\$0.00	Fondos y Bienes de Terceros en Garantía y/o Administración a Corto Plazo	\$0.00	\$0.00
Otros Activos Circulantes	\$0.00	\$0.00	Provisiones a Corto Plazo	\$0.00	\$0.00
Total de Activos Circulantes	\$3,235,944.66	\$1,598,383.03	Otros Pasivos a Corto Plazo	\$0.00	\$0.00
Activo No Circulante			Total de Pasivos Circulantes	\$5,999,916.24	\$6,135,975.25
Inversiones Financieras a Largo Plazo	\$0.00	\$0.00	Pasivo No Circulante		
Derechos a Recibir Efectivo o Equivalentes a Largo Plazo	\$0.00	\$0.00	Cuentas por Pagar a Largo Plazo	\$0.00	\$0.00
Bienes Inmuebles, Infraestructura y Construcciones en	\$0.00	\$0.00	Documentos por Pagar a Largo Plazo	\$0.00	\$0.00
Bienes Muebles	\$4,837,254.04	\$4,837,254.04	Deuda Pública a Largo Plazo	\$0.00	\$0.00
Activos Intangibles	\$24,607.20	\$24,607.20	Pasivos Diferidos a Largo Plazo	\$0.00	\$0.00
Depreciación, Deterioro y Amortización Acumulada de Bienes	-\$4,352,823.02	-\$4,352,823.02	Fondos y Bienes de Terceros en Garantía y/o en Administración a Largo Plazo	\$0.00	\$0.00
Activos Diferidos	\$0.00	\$0.00	Provisiones a Largo Plazo	\$0.00	\$0.00
Estimación por Pérdida o Deterioro de Activos no Circulantes	\$0.00	\$0.00	Total de Pasivos No Circulantes	\$0.00	\$0.00
Otros Activos no Circulantes	\$0.00	\$0.00	Total Pasivo	\$5,999,916.24	\$6,135,975.25
Total de Activos No Circulantes	\$509,038.22	\$509,038.22	HACIENDA PÚBLICA / PATRIMONIO		
Total del Activo	\$3,744,982.88	\$2,107,421.25	Hacienda Pública / Patrimonio Contribuido	\$1,699,799.41	\$1,699,799.41
			Aportaciones	\$1,699,799.41	\$1,699,799.41
			Donaciones de Capital	\$0.00	\$0.00
			Actualización de la Hacienda Pública/Patrimonio	\$0.00	\$0.00
			Hacienda Pública / Patrimonio Generado	-\$3,954,732.77	-\$5,728,353.41
			Resultados del Ejercicio (Ahorro / Desahorro)	\$1,773,620.64	\$1,522,319.45
			Resultados de Ejercicios Anteriores	-\$5,728,353.41	-\$7,250,672.86
			Revalúos	\$0.00	\$0.00
			Reservas	\$0.00	\$0.00
			Rectificaciones de Resultados de Ejercicios Anteriores	\$0.00	\$0.00
			Exceso o Insuficiencia en la Actualización de la Hacienda Pública/Patrimonio	\$0.00	\$0.00
			Resultado por Posición Monetaria	\$0.00	\$0.00
			Resultado por Tenencia de Activos no Monetarios	\$0.00	\$0.00
			Total Hacienda Pública / Patrimonio	-\$2,254,933.36	-\$4,028,554.00
			Total del Pasivo y Hacienda Pública / Patrimonio	\$3,744,982.88	\$2,107,421.25

Bajo protesta de decir verdad declaramos que los Estados Financieros y sus Notas son razonablemente correctos y son responsabilidad del emisor.



Ente Público: HOSPITAL COMUNITARIO DE TICUL, YUCATÁN
Estado de Flujos de Efectivo
Del 1o. de enero al 31 de marzo de 2023
(Cifras en Pesos)

Concepto	2023	2022
Flujos de Efectivo de las Actividades de Operación		
Origen	\$12,026,461.01	\$49,688,641.25
Impuestos	\$0.00	\$0.00
Cuotas y Aportaciones de Seguridad Social	\$0.00	\$0.00
Contribuciones de Mejoras	\$0.00	\$0.00
Derechos	\$0.00	\$0.00
Productos	\$0.00	\$0.00
Aprovechamientos	\$0.00	\$0.00
Ingresos por Venta de Bienes y Prestación de Servicios	\$111,585.01	\$5,955,977.25
Participaciones, Aportaciones, Convenios, Incentivos Derivados de la Colaboración Fiscal y Fondos Distintos de Aportaciones	\$0.00	\$0.00
Transferencias, Asignaciones, Subsidios y Subvenciones, y Pensiones y Jubilaciones	\$11,914,876.00	\$43,732,664.00
Otros Orígenes de Operación	\$0.00	\$0.00
Aplicación	\$10,396,360.18	\$52,615,587.02
Servicios Personales	\$8,799,634.16	\$35,819,157.17
Materiales y Suministros	\$837,387.56	\$6,465,005.96
Servicios Generales	\$501,973.64	\$5,747,241.93
Transferencias Internas y Asignaciones al Sector Público	\$0.00	\$0.00
Transferencias al Resto del Sector Público	\$0.00	\$0.00
Subsidios y Subvenciones	\$0.00	\$0.00
Ayudas Sociales	\$0.00	\$0.00
Pensiones y Jubilaciones	\$0.00	\$0.00
Transferencias a Fideicomisos, Mandatos y Contratos Análogos	\$0.00	\$0.00
Transferencias a la Seguridad Social	\$0.00	\$0.00
Donativos	\$0.00	\$0.00
Transferencias al Exterior	\$0.00	\$0.00
Participaciones	\$0.00	\$0.00
Aportaciones	\$0.00	\$0.00
Convenios	\$0.00	\$0.00
Otras Aplicaciones de Operación	\$257,364.82	\$4,584,181.96
Flujos Netos de Efectivo por Actividades de Operación	\$1,630,100.83	-\$2,926,945.77
Flujos de Efectivo de las Actividades de Inversión		
Origen	\$0.00	\$0.00
Bienes Inmuebles, Infraestructura y Construcciones en Proceso	\$0.00	\$0.00
Bienes Muebles	\$0.00	\$0.00
Otros Orígenes de Inversión	\$0.00	\$0.00
Aplicación	\$0.00	\$251,705.62
Bienes Inmuebles, Infraestructura y Construcciones en Proceso	\$0.00	\$0.00
Bienes Muebles	\$0.00	\$251,705.62
Otras Aplicaciones de Inversión	\$0.00	\$0.00
Flujos Netos de Efectivo por Actividades de Inversión	\$0.00	-\$251,705.62
Flujos de Efectivo de las Actividades de Financiamiento		
Origen	\$0.00	\$0.00
Endeudamiento Neto	\$0.00	\$0.00
Interno	\$0.00	\$0.00
Externo	\$0.00	\$0.00
Otros Orígenes de Financiamiento	\$0.00	\$0.00
Aplicación	\$0.00	\$0.00
Servicios de la Deuda	\$0.00	\$0.00
Interno	\$0.00	\$0.00
Externo	\$0.00	\$0.00
Otras Aplicaciones de Financiamiento	\$0.00	\$0.00
Flujos Netos de Efectivo por Actividades de Financiamiento	\$0.00	\$0.00
Incremento/Disminución Neta en el Efectivo y Equivalentes al Efectivo Efectivo y Equivalentes al Efectivo al Inicio del Ejercicio	\$1,478,545.73	\$4,657,197.12
Efectivo y Equivalentes al Efectivo al Final del Ejercicio	\$3,108,646.56	\$1,478,545.73

Bajo protesta de decir verdad declaramos que los Estados Financieros y sus Notas son razonablemente correctos y son responsabilidad del emisor.



Ente Público: HOSPITAL COMUNITARIO DE TICUL, YUCATÁN
Estado de Cambios en la Situación Financiera
Del 1o. de enero al 31 de marzo de 2023
(Cifras en Pesos)

Concepto	Origen	Aplicación
ACTIVO	\$0.00	\$1,637,561.63
Activo Circulante	\$0.00	\$1,637,561.63
Efectivo y Equivalentes	\$0.00	\$1,630,100.83
Derechos a Recibir Efectivo o Equivalentes	\$0.00	\$7,454.00
Derechos a Recibir Bienes o Servicios	\$0.00	\$6.80
Inventarios	\$0.00	\$0.00
Almacenes	\$0.00	\$0.00
Estimación por Pérdida o Deterioro de Activos Circulantes	\$0.00	\$0.00
Otros Activos Circulantes	\$0.00	\$0.00
Activo No Circulante	\$0.00	\$0.00
Inversiones Financieras a Largo Plazo	\$0.00	\$0.00
Derechos a Recibir Efectivo o Equivalentes a Largo Plazo	\$0.00	\$0.00
Bienes Inmuebles, Infraestructura y Construcciones en Proceso	\$0.00	\$0.00
Bienes Muebles	\$0.00	\$0.00
Activos Intangibles	\$0.00	\$0.00
Depreciación, Deterioro y Amortización Acumulada de Bienes	\$0.00	\$0.00
Activos Diferidos	\$0.00	\$0.00
Estimación por Pérdida o Deterioro de Activos no Circulantes	\$0.00	\$0.00
Otros Activos no Circulantes	\$0.00	\$0.00
PASIVO	\$0.00	\$136,059.01
Pasivo Circulante	\$0.00	\$136,059.01
Cuentas por Pagar a Corto Plazo	\$0.00	\$136,059.01
Documentos por Pagar a Corto Plazo	\$0.00	\$0.00
Porción a Corto Plazo de la Deuda Pública a Largo Plazo	\$0.00	\$0.00
Títulos y Valores a Corto Plazo	\$0.00	\$0.00
Pasivos Diferidos a Corto Plazo	\$0.00	\$0.00
Fondos y Bienes de Terceros en Garantía y/o Administración a Corto Plazo	\$0.00	\$0.00
Provisiones a Corto Plazo	\$0.00	\$0.00
Otros Pasivos a Corto Plazo	\$0.00	\$0.00
Pasivo No Circulante	\$0.00	\$0.00
Cuentas por Pagar a Largo Plazo	\$0.00	\$0.00
Documentos por Pagar a Largo Plazo	\$0.00	\$0.00
Deuda Pública a Largo Plazo	\$0.00	\$0.00
Pasivos Diferidos a Largo Plazo	\$0.00	\$0.00
Fondos y Bienes de Terceros en Garantía y/o en Administración a Largo Plazo	\$0.00	\$0.00
Provisiones a Largo Plazo	\$0.00	\$0.00
HACIENDA PÚBLICA/ PATRIMONIO	\$1,773,620.64	\$0.00
Hacienda Pública/Patrimonio Contribuido	\$0.00	\$0.00
Aportaciones	\$0.00	\$0.00
Donaciones de Capital	\$0.00	\$0.00
Actualización de la Hacienda Pública / Patrimonio	\$0.00	\$0.00
Hacienda Pública/Patrimonio Generado	\$1,773,620.64	\$0.00
Resultados del Ejercicio (Ahorro / Desahorro)	\$251,301.19	\$0.00
Resultados de Ejercicios Anteriores	\$1,522,319.45	\$0.00
Revalúos	\$0.00	\$0.00
Reservas	\$0.00	\$0.00
Rectificaciones de Resultados de Ejercicios Anteriores	\$0.00	\$0.00
Exceso o Insuficiencia en la Actualización de la Hacienda Pública/Patrimonio	\$0.00	\$0.00
Resultado por Posición Monetaria	\$0.00	\$0.00
Resultado por Tenencia de Activos no Monetarios	\$0.00	\$0.00

Bajo protesta de decir verdad declaramos que los Estados Financieros y sus Notas son razonablemente correctos y son responsabilidad del emisor.



Ente Público: HOSPITAL COMUNITARIO DE TICUL, YUCATÁN
 Estado Analítico del Activo
 Del 1o. de enero al 31 de marzo de 2023
 (Cifras en Pesos)

Concepto	Saldo Inicial	Cargos del Período	Abonos del Período	Saldo Final	Variación del Período
ACTIVO	\$2,107,421.25	\$12,428,002.09	\$10,790,440.46	\$3,744,982.88	\$1,637,561.63
Activo Circulante	\$1,598,383.03	\$12,428,002.09	\$10,790,440.46	\$3,235,944.66	\$1,637,561.63
Efectivo y Equivalentes	\$1,478,545.73	\$12,364,521.29	\$10,734,420.46	\$3,108,646.56	\$1,630,100.83
Derechos a Recibir Efectivo o Equivalentes	\$119,837.30	\$58,400.00	\$50,946.00	\$127,291.30	\$7,454.00
Derechos a Recibir Bienes o Servicios	\$0.00	\$5,080.80	\$5,074.00	\$6.80	\$6.80
Inventarios	\$0.00	\$0.00	\$0.00	\$0.00	\$0.00
Almacenes	\$0.00	\$0.00	\$0.00	\$0.00	\$0.00
Estimación por Pérdida o Deterioro de Activos Circulantes	\$0.00	\$0.00	\$0.00	\$0.00	\$0.00
Otros Activos Circulantes	\$0.00	\$0.00	\$0.00	\$0.00	\$0.00
Activo No Circulante	\$509,038.22	\$0.00	\$0.00	\$509,038.22	\$0.00
Inversiones Financieras a Largo Plazo	\$0.00	\$0.00	\$0.00	\$0.00	\$0.00
Derechos a Recibir Efectivo o Equivalentes a Largo Plazo	\$0.00	\$0.00	\$0.00	\$0.00	\$0.00
Bienes Inmuebles, Infraestructura y Construcciones en Proceso	\$0.00	\$0.00	\$0.00	\$0.00	\$0.00
Bienes Muebles	\$4,837,254.04	\$0.00	\$0.00	\$4,837,254.04	\$0.00
Activos Intangibles	\$24,607.20	\$0.00	\$0.00	\$24,607.20	\$0.00
Depreciación, Deterioro y Amortización Acumulada de Bienes	-\$4,352,823.02	\$0.00	\$0.00	-\$4,352,823.02	\$0.00
Activos Diferidos	\$0.00	\$0.00	\$0.00	\$0.00	\$0.00
Estimación por Pérdida o Deterioro de Activos no Circulantes	\$0.00	\$0.00	\$0.00	\$0.00	\$0.00
Otros Activos no Circulantes	\$0.00	\$0.00	\$0.00	\$0.00	\$0.00

Bajo protesta de decir verdad declaramos que los Estados Financieros y sus Notas son razonablemente correctos y son responsabilidad del emisor.



Ente Público: HOSPITAL COMUNITARIO DE TICUL, YUCATÁN

Estado Analítico de la Deuda y Otros Pasivos

Del 1o. de enero al 31 de marzo de 2023

(Cifras en Pesos)

Denominación de las Deudas	Moneda de Contratación	Institución o País Acreedor	Saldo Inicial del Período	Saldo Final del Período
DEUDA PÚBLICA				
Corto Plazo				
Deuda Interna			\$0.00	\$0.00
Instituciones de Crédito			\$0.00	\$0.00
Títulos y Valores			\$0.00	\$0.00
Arrendamientos Financieros			\$0.00	\$0.00
Deuda Externa			\$0.00	\$0.00
Organismos Financieros Internacionales			\$0.00	\$0.00
Deuda Bilateral			\$0.00	\$0.00
Títulos y Valores			\$0.00	\$0.00
Arrendamientos Financieros			\$0.00	\$0.00
Subtotal de Deuda Pública a Corto Plazo			\$0.00	\$0.00
Largo Plazo				
Deuda Interna			\$0.00	\$0.00
Instituciones de Crédito			\$0.00	\$0.00
Títulos y Valores			\$0.00	\$0.00
Arrendamientos Financieros			\$0.00	\$0.00
Deuda Externa			\$0.00	\$0.00
Organismos Financieros Internacionales			\$0.00	\$0.00
Deuda Bilateral			\$0.00	\$0.00
Títulos y Valores			\$0.00	\$0.00
Arrendamientos Financieros			\$0.00	\$0.00
Subtotal de Deuda Pública a Largo Plazo			\$0.00	\$0.00
Total de Otros Pasivos	Peso	Mex.	\$6,135,975.25	\$5,999,916.24
Total de Deuda Pública y Otros Pasivos	Peso	Mex.	\$6,135,975.25	\$5,999,916.24

Bajo protesta de decir verdad declaramos que los Estados Financieros y sus Notas son razonablemente correctos y son responsabilidad del emisor.



Ente Público: HOSPITAL COMUNITARIO DE TICUL, YUCATÁN
 Estado de Variación en la Hacienda Pública
 Del 1o. de enero al 31 de marzo de 2023
 (Cifras en Pesos)

Concepto	Hacienda Pública / Patrimonio Contribuido	Hacienda Pública / Patrimonio Generado de Ejercicios Anteriores	Hacienda Pública / Patrimonio Generado del Ejercicio	Exceso o insuficiencia en la actualización de la Hacienda Pública / Patrimonio	Total
Hacienda Pública / Patrimonio Contribuido Neto de 2022	\$1,699,799.41	\$0.00	\$0.00	\$0.00	\$1,699,799.41
Aportaciones	\$1,699,799.41	\$0.00	\$0.00	\$0.00	\$1,699,799.41
Donaciones de Capital	\$0.00	\$0.00	\$0.00	\$0.00	\$0.00
Actualización de la Hacienda Pública/Patrimonio	\$0.00	\$0.00	\$0.00	\$0.00	\$0.00
Hacienda Pública / Patrimonio Generado Neto de 2022	\$0.00	-\$7,250,672.86	\$1,522,319.45	\$0.00	-\$5,728,353.41
Resultados del Ejercicio (Ahorro/Desahorro)	\$0.00	\$0.00	\$1,522,319.45	\$0.00	\$1,522,319.45
Resultados de Ejercicios Anteriores	\$0.00	-\$7,250,672.86	\$0.00	\$0.00	-\$7,250,672.86
Revalúos	\$0.00	\$0.00	\$0.00	\$0.00	\$0.00
Reservas	\$0.00	\$0.00	\$0.00	\$0.00	\$0.00
Rectificaciones de Resultados de Ejercicios Anteriores	\$0.00	\$0.00	\$0.00	\$0.00	\$0.00
Exceso o Insuficiencia en la Actualización de la Hacienda Pública/Patrimonio Neto de 2022	\$0.00	\$0.00	\$0.00	\$0.00	\$0.00
Resultado por Posición Monetaria	\$0.00	\$0.00	\$0.00	\$0.00	\$0.00
Resultado por Tenencia de Activos no Monetarios	\$0.00	\$0.00	\$0.00	\$0.00	\$0.00
Hacienda Pública/Patrimonio Neto Final de 2022	\$1,699,799.41	-\$7,250,672.86	\$1,522,319.45	\$0.00	-\$4,028,554.00
Cambios en la Hacienda Pública/Patrimonio Contribuido Neto de 2023	\$0.00	\$0.00	\$0.00	\$0.00	\$0.00
Aportaciones	\$0.00	\$0.00	\$0.00	\$0.00	\$0.00
Donaciones de Capital	\$0.00	\$0.00	\$0.00	\$0.00	\$0.00
Actualización de la Hacienda Pública/Patrimonio	\$0.00	\$0.00	\$0.00	\$0.00	\$0.00
Variaciones de la Hacienda Pública/Patrimonio Generado Neto de 2023	\$0.00	\$1,522,319.45	\$251,301.19	\$0.00	\$1,773,620.64
Resultados del Ejercicio (Ahorro/Desahorro)	\$0.00	\$0.00	\$1,773,620.64	\$0.00	\$1,773,620.64
Resultados de Ejercicios Anteriores	\$0.00	\$1,522,319.45	-\$1,522,319.45	\$0.00	\$0.00
Revalúos	\$0.00	\$0.00	\$0.00	\$0.00	\$0.00
Reservas	\$0.00	\$0.00	\$0.00	\$0.00	\$0.00
Rectificaciones de Resultados de Ejercicios Anteriores	\$0.00	\$0.00	\$0.00	\$0.00	\$0.00
Cambios en el Exceso o Insuficiencia en la Actualización de la Hacienda Pública/Patrimonio Neto de 2023	\$0.00	\$0.00	\$0.00	\$0.00	\$0.00
Resultado por Posición Monetaria	\$0.00	\$0.00	\$0.00	\$0.00	\$0.00
Resultado por Tenencia de Activos no Monetarios	\$0.00	\$0.00	\$0.00	\$0.00	\$0.00
Hacienda Pública/Patrimonio Neto Final de 2023	\$1,699,799.41	-\$5,728,353.41	\$1,773,620.64	\$0.00	-\$2,254,933.36

Bajo protesta de decir verdad declaramos que los Estados Financieros y sus Notas son razonablemente correctos y son responsabilidad del emisor.



Informe de Pasivos Contingentes

Al 31 de marzo de 2023

(Cifras en Pesos)

Ente Público: HOSPITAL COMUNITARIO DE TICUL, YUCATAN.

El Hospital Comunitario de Ticul, Yucatán, cuenta con 9 expedientes abiertos derivado de los litigios que aún siguen vigentes, ascienden a la cantidad de \$3,196,009.68

Bajo protesta de decir la verdad declaramos que los Estados Financieros y sus notas son razonablemente correctos y son responsabilidad del emisor.



Notas a los Estados Financieros

Al 31 de marzo de 2023

(Cifras en Pesos)

Ente Público: HOSPITAL COMUNITARIO DE TICUL, YUCATÁN.

a) NOTAS DE DESGLOSE

I.- NOTAS AL ESTADO DE SITUACION FINANCIERA

ACTIVO.

Nota 1.- Efectivo y equivalentes en efectivo

Este rubro está integrado por el fondo fijo y las cuentas bancarias que se encuentra como responsable al C.P. Julio Cesar Coello Cervera y la Dra. Elsa Guadalupe Manzanero Ojeda.

Efectivo y Equivalentes de Efectivo			
No. Cuenta	Concepto	2023	2022
1-1-1-1-0-0000-00-0000	Fondo Fijo y Caja	10,000.00	7,873.35
1-1-1-2-0-0000-00-0000	Bancos	3,098,646.56	1,470,672.38
	Total	\$3,108,646.56	\$1,478,545.73

Nota 2.- Derechos a Recibir Efectivo y Equivalentes y Bienes o Servicios a Recibir

Este rubro es integrado por los Deudores pendientes de cobro a nombre del Dr. Wilbert Artemio Canto reyes por \$55,680.98; Lic Guillermo Roberto Buenfil Ricalde por \$64,156 estos saldos vienen desde el ejercicio fiscal 2013, de acuerdo al dictamen realizado a los estados financieros al 31 de diciembre 2021, se hace la cancelación de los ingresos pendientes por recuperar de ejercicios anteriores de acuerdo al artículo 5 fracción II del acuerdo SAF/26/2015 por lo que se expiden los lineamientos para la depuración de cuentas contables de la administración pública estatal. Se integra de la siguiente manera:



Derechos a Recibir Efectivo y Equivalentes			
No. Cuenta	Concepto	2023	2022
1-1-2-2-0-0000-00-00000	CUENTAS x COBRAR A C. P.	0.00	0.00
1-1-2-3-0-0000-00-00000	DEUDORES DIVERSOS x COBRAR C. P.	119,837.30	119,837.30
1-1-2-4-0-0000-00-00000	INGRESOS x RECUPERAR A C. P.	7,454.00	0.00
	Total	\$127,291.3	\$119,837.30

Este rubro es integrado por los anticipos hechos a los diferentes proveedores por la prestación de sus servicios y se integra de la siguiente manera:

Derechos a Recibir Bienes o Servicios			
No. Cuenta	Concepto	2023	2022
1-1-3-1-0-0000-00-00000	ANTICIPO A PROVEEDORES DE BIENES Y PRESTADORES DE SERVICIOS A C. P.	6.80	0.00
	Total	\$6.80	0.00

Nota 3.- Bienes Disponibles para su Transformación o consumo (Inventarios)

El Hospital Comunitario de Ticul, Yucatán no realiza ningún proceso de transformación y/o elaboración de bienes.

Nota 4.- Inversiones Financieras

El Hospital Comunitario de Ticul, Yucatán no maneja el registro en la cuenta de Inversiones Financieras.

Nota 5 y 6.- Bienes Muebles, Inmuebles e Intangibles

Las tasas de depreciación se utilizan las recomendadas por la "Guía de vida útil estimada y porcentajes de depreciación" para la aplicación de la Ley General de Contabilidad Gubernamental, aprobado por el CONAC. El mobiliario y equipo de administración, maquinaria, otros equipos y herramientas se deprecia a un 10% .Mobiliario y equipo educacional y recreativo a un 33.3%.Equipo e instrumental médico y de laboratorio y equipo de Transporte a un 20% y los Intangibles se amortizan a una tasa del 33.3%

Los activos fijos se integran de la siguiente manera:



Bienes Muebles e Intangibles		
Cuenta	Concepto	Importe
1-2-4-1-0-0000-00-00000	Mobiliario y Equipo de Administración	682,348.43
1-2-4-2-0-0000-00-00000	Mobiliario y Equipo Educacional y Recreativo	20,910.72
1-2-4-3-0-0000-00-00000	Equipo e Instrumental Médico y de Laboratorio	2,127,016.63
1-2-4-4-0-0000-00-00000	Equipo de Transporte	1'412,520.00
1-2-4-6-0-0000-00-00000	Maquinaria, Otros Equipos y Herramientas	594,458.26
1-2-5-1-0-0000-00-00000	Intangibles	24,607.20
1-2-4-0-0-0000-00-00000	Total Bienes Muebles e Intangibles	4'861,861.24
1-2-6-3-0-0000-00-00000	Depreciación Acumulada de Bienes muebles e Intangibles	(4,352,283.02)
	Total	\$509,038.22

Nota 7.- Estimaciones y Deterioros

El Hospital Comunitario de Ticul, Yucatán no realizo estimaciones de cuentas incobrables, inversiones y deterioros de otros activos.

Nota 8.- Otros Activos

El Hospital Comunitario de Ticul, Yucatán no cuenta con registros en este rubro.

PASIVO

Nota 1.- Cuentas por Pagar a Corto Plazo

Este rubro está integrado por las cuentas en las que se registran todas las adquisiciones a crédito así como los saldos pendientes de terceros del Hospital, integrado de la siguiente manera:

Proveedores con vencimiento mayor a 365 días:

Proveedores por Pagar a Corto Plazo		
Cuenta	Concepto	Importe
2-1-1-2-0-0000-00-00000	Abastecedor Hospitalario del Sureste, S.A. de C.V.	693,523.68
2-1-1-2-0-0000-00-00000	Distribuidora de Fármacos y Fragancias, S.A. de C.V.	2,651,546.89



2-1-1-2-0-0000-00-00000	Dimesur, S.A. de C.V.	39,511.20
2-1-1-2-0-0000-00-00000	Distribuidora Medica Hospitalaria, S.A. de C.V.	102,639.12
2-1-1-2-0-0000-00-00000	Medam, S de R.L. de C.V.	55,352.18
2-1-1-2-0-0000-00-00000	Secretaria de Administración y Finanzas	136,910.00
2-1-1-2-0-0000-00-00000	Sistema y Tecnología Medica, S.A. de C.V.	11,740.24
2-1-1-2-0-0000-00-00000	Industria Electrónica Medica, S.A. de C.V.	179,845.22
2-1-1-2-0-0000-00-00000	Hi Tec Medical Peninsular, S.A. de C.V.	15,673.98
2-1-1-2-0-0000-00-00000	Lucila Saiz Barrera	129,560.03
2-1-1-2-0-0000-00-00000	Renán Martin Cauich Duran	31,800.00
2-1-1-2-0-0000-00-00000	Químicos y Fármacos de México, S.A. de C.V.	22,979.14
2-1-1-2-0-0000-00-00000	Orlando Antonio de J Laynes Tukuch	23,200.00
2-1-1-2-0-0000-00-00000	Laura Maritza Espinosa Mena	25,520.00
2-1-1-2-0-0000-00-00000	Ofelia Cámara y Asociados Audit. y Consult. SCP	106,252.51
Total Pasivo		\$4,226,054.19

Retenciones y Contribuciones por Pagar a Corto Plazo

Retenciones y Contribuciones x Pagar a Corto Plazo		
Cuenta	Concepto	Importe
2-1-1-7-0-0000-00-00000	ISR Sueldos y Salarios	33,645.96
2-1-1-7-0-0000-00-00000	ISR 10% Honorarios Profesionales	2,669.15
2-1-1-7-0-0000-00-00000	IVA por Pagar	8,275.79
2-1-1-7-0-0000-00-00000	ISSTEY	24,227.40
2-1-1-7-0-0000-00-00000	4% S/Nomina Personal Confianza	0.00
2-1-1-7-0-0000-00-00000	ISR Asimilados a Salarios	693,700.14
Total Retenciones y Contribuciones		\$762,518.44



Otras Cuentas por Pagar a Corto Plazo

Otras Cuentas por Pagar a Corto Plazo		
Cuenta	Concepto	Importe
2-1-1-9-0-0000-00-00000	Secretaria de Administración y Finanzas	1,011,343.61
Total Otras Cuentas x Pagar		\$1,011,343.61

El saldo en Proveedores aún se sigue manteniendo vigente ya que viene del ejercicio 2018, actualmente ya se ha pagado el ISR por Salarios, el 10% S/Honorarios e IVA causados durante el ejercicio 2007 a junio 2010 y de 2015 a 2022 y 2023 hasta enero, el ISR Asimilados a Salarios se ha pagado todo los ejercicios 2019, 2020, 2021, 2022 y 2023 hasta enero. Cabe mencionar que los impuestos causados en los ejercicios fiscales a partir de julio 2010 hasta el 30 de noviembre 2012 y de diciembre 2012 a diciembre 2013 fueron presentados ante la junta de gobierno el 06 de septiembre 2017 tercera sesión y 14 de Noviembre 2019 cuarta sesión respectivamente para la cancelación de lo retenido, no enterado y ya caducado con fundamento en el artículo 67 fracción II del código fiscal de la federación, así como también en el mes de octubre 2020 se hicieron la cancelación de los impuestos ya prescritos del ejercicio 2014. En el rubro de otras cuentas por pagar se registró el adeudo con la Secretaria de Administración y Finanzas desde el ejercicio 2018. Al 31 de agosto del 2021 se hace la cancelación de las retenciones del 4% S/Nomina al personal asimilado del ejercicio 2020, según el artículo 27 fracción II inciso b) de la Ley General de Hacienda del Estado de Yucatán la cual afecta el resultado de ejercicios anteriores. De acuerdo al dictamen realizado al 31 de diciembre de 2021 emitido por el despacho externo se hace la cancelación de los saldos del ISSTEY de los ejercicios 2012, 2013, 2016 y 2017 ya que estas han prescrito.

Nota 2.- Pasivos Contingentes

El Hospital Comunitario de Ticul, Yucatán, cuenta con 9 expedientes abiertos derivado de los litigios que aún siguen vigentes, ascienden a la cantidad de \$3, 196,009.68

II.- NOTAS AL ESTADO DE ACTIVIDADES.

Nota 1.- Ingresos de Gestión

El Hospital Comunitario de Ticul Yucatán, recibe ingresos de la siguiente manera: Por parte de los Servicios de Salud de Yucatán como Ingresos por Venta de bienes, Prestación de Servicios y otros Ingresos, por los servicios que le presta en la localidad que son derechohabientes del "INSABI", Ingresos Propios como parte de los servicios que se le cobra a la localidad que cuenta con seguridad social diferente al "INSABI", Ingresos por Transferencias, Asignaciones, Subsidios y subvenciones, y Pensiones y Jubilaciones son los ingresos transferidos por el Estado.



Ingresos por Venta de Bienes y Servicios			
Cuenta	Concepto	2023	2022
4-1-7-3-0-0000-00-00000	Ingresos Cuotas de Recuperación	118,526.00	403,124.00
4-1-7-3-0-0000-00-00000	Ingresos por Venta de Bienes y Servicios (INSABI)	0.00	5,537,570.00
TOTAL		\$118,526.00	\$5,940,694.00

Nota 2.- Participaciones, Aportaciones, Convenios, Incentivos, Derivados de la Colaboración Fiscal, Fondos Distintos de la Aportaciones, Transferencias, Asignaciones, Subsidios y Subvenciones, y Pensiones y Jubilaciones.

Transferencias, Asignaciones y Subsidios y otras Ayudas			
Cuenta	Concepto	2023	2022
4-2-2-1-0-00000-00-00000	Transferencias, asignaciones y subsidios y otras ayudas	11,914,876.00	43,732,664.00
TOTAL		\$11,914,876.00	\$43,732,664.00

Nota 3.- Otros Ingresos y Beneficios

Otros Ingresos y Beneficios			
Cuenta	Concepto	2023	2022
4-3-0-0-0-00000-00-00000	Otros Ingresos	513.01	15,283.25
TOTAL		\$513.01	\$15,283.25

Nota 1.- Gastos y otras Perdidas.

Corresponde a los gastos por concepto de servicios personales, materiales y suministros y servicios generales indispensables para la operación de la entidad. Los gastos se integran como sigue:



Gastos y Otras Perdidas			
Cuenta	Concepto	2023	2022
5-1-1-0-0-0000-00-00000	Servicios Personales	8,814,680.66	35,819,157.17
5-1-2-0-0-0000-00-00000	Materiales y Suministros	837,387.56	6,465,005.96
5-1-3-0-0-0000-00-00000	Servicios Generales	608,226.15	5,747,241.93
	Total	\$10,260,294.37	\$48,031,405.06

En el rubro de Servicios Personales capítulo 1000 al 31 de marzo representan el 86% del total gasto de esta entidad.

III.- NOTAS AL ESTADO DE VARIACIONES EN LA HACIENDA PUBLICA/PATRIMONIO

Nota 1.- Patrimonio contribuido

El Hospital Comunitario de Ticul, Yucatán no cuenta con registros o movimientos en su Patrimonio Contribuido.

Estado de Variación en la Hacienda Pública	2023	2022
Hacienda Pública/Patrimonio contribuido	\$1,699,799.41	\$1,699,799.41

Nota 2.- Patrimonio Generado

En la cuenta de patrimonio generado acumula el resultado de ejercicios anteriores y se integran de la siguiente forma:

Hacienda Publica Patrimonio/Generado	2023	2022
Resultado del Ejercicio Ahorro/Desahorro	1,773,620.64	1,522,319.45
Resultado de Ejercicios anteriores	(5,728,353.41)	(7,250,672.86)

IV.- NOTAS AL ESTADO DE FLUJOS DE EFECTIVO

Nota 1.- Efectivo y Equivalentes



Análisis de los Saldos del periodo actual y anterior del Efectivo y Equivalentes al Efectivo, al final del Ejercicio del Estado de Flujo de Efectivo, respecto a la composición del rubro de efectivo y equivalentes.

Efectivo y Equivalentes			
No. Cuenta	Concepto	2023	2022
1-1-1-1-0-0000-00-0000	Efectivo/Fondo Fijo	10,000.00	7,873.35
1-1-1-2-0-0000-00-0000	Bancos/Tesorería	3,098,646.56	1,470,672.38
1-1-1-3-0-0000-00-0000	Bancos/Dependencias y Otros	0.00	0.00
1-1-1-4-0-0000-00-0000	Inversiones Temporales (Hasta 3 meses)	0.00	0.00
1-1-1-5-0-0000-00-0000	Fondo con Afectación Especifica	0.00	0.00
1-1-1-6-0-0000-00-0000	Depósitos de Fondos de Terceros en Garantía y/o Administración	0.00	0.00
1-1-1-9-0-0000-00-0000	Otros Efectivos y Equivalentes	0.00	0.00
Total Efectivo y Equivalentes		\$3,108,646.56	\$1,478,545.73

Nota 2.- Conciliación de los Flujos de Efectivo Netos de las Actividades de Operación y los saldos de Resultados del Ejercicio (Ahorro/Desahorro).

	2023	2022
Resultados del Ejercicio Ahorro/Desahorro	1,773,620.64	1,522,319.45
Movimientos de partidas (o rubros) que no afectan al efectivo.	0.00	0.00
Depreciación/Amortización	0.00	134,916.74
Incrementos en las provisiones	0.00	0.00
Disminución en las Cuentas por Cobrar	0.00	37,873.35
Incremento en inversiones producido por revaluación	(0.00)	(0.00)
Ganancia/pérdida en venta de muebles, inmuebles e intangibles.	(0.00)	(0.00)
Incremento en cuentas por cobrar	(7,460.80)	(0.00)
Ingresos no recaudados	(0.00)	(1,541,464.00)
Disminución en Cuentas por Pagar	(136,059.01)	(3,080,591.31)
Flujos de Efectivo Netos de las Actividades de Operación.	1,630,100.83	(2,926,945.77)



V.- CONCILIACIÓN ENTRE LOS INGRESOS PRESUPUESTARIOS Y CONTABLES, ASÍ COMO ENTRE LOS EGRESOS PRESUPUESTARIOS Y LOS GASTOS CONTABLES

HOSPITAL COMUNITARIO DE TICUL, YUCATAN.
CONCILIACION ENTRE LOS INGRESOS PRESUPESTARIOS Y CONTABLES
DEL 1 DE ENERO AL 31 DE MARZO 2023
(PESOS)

1 Total Ingresos Presupuestarios	\$12,033,915.01
2. Mas Ingresos Contables No Presupuestarios	0.00
2.1 Ingresos Financieros	0.00
2.2 Incremento por Variaciones de Inventarios	0.00
2.3 Disminución del Exceso de Estimaciones por Pérdida o Deterioro u Obsolescencia	0.00
2.4 Disminución del Exceso de Provisiones	0.00
2.5 Otros Ingresos y Beneficios Varios	0.00
2.6 Otros Ingresos Contables No Presupuestarios	0.00
3. Menos Ingresos Presupuestarios No Contables	0.00
3.1 Aprovechamientos Patrimoniales	0.00
3.2 Ingresos Derivados de Financiamientos	0.00
3.3 Otros Ingresos Presupuestarios No Contables	0.00
4. Total de Ingresos Contables	\$12,033,915.01



HOSPITAL COMUNITARIO DE TICUL, YUCATAN.
CONCILIACION ENTRE LOS EGRESOS PRESUPUESTARIOS Y GASTOS CONTABLES
DEL 1 DE ENERO AL 31 DE MARZO 2023
(PESOS)

1 Total Egresos Presupuestarios	\$10,260,294.37
2. Menos Egresos Presupuestarios No Contables	0.00
2.1 Materias Primas y Materiales de Producción y Comercialización	0.00
2.2 Materiales y Suministros	0.00
2.3 Mobiliario y Equipo de Administración	0.00
2.4 Mobiliario y Equipo Educativo y Recreativo	0.00
2.5 Equipo e Instrumental Médico y de Laboratorio	0.00
2.6 Vehículos y Equipo de Transporte	0.00
2.7 Equipo de Defensa y Seguridad	0.00
2.8 Maquinaria, Otros Equipos y Herramientas	0.00
2.9 Activos Biológicos	0.00
2.10 Bienes Inmuebles	0.00
2.11 Activos Intangibles	0.00
2.12 Obra Pública en Bienes de Dominio Público	0.00
2.13 Obra Pública en Bienes Propios	0.00
2.14 Acciones y Participaciones de Capital	0.00
2.15 Compra de Títulos y Valores	0.00



2.16 Concesión de Préstamos	0.00
2.17 Inversiones en Fideicomisos, Mandatos y Otros Análogos	0.00
2.18 Provisiones para Contingencias y Otras Erogaciones Especiales	0.00
2.19 Amortización de la Deuda Pública	0.00
2.20 Adeudos de Ejercicios Fiscales Anteriores (ADEFAS)	0.00
2.21 Otros Egresos Presupuestarios No Contables	0.00
3. Mas Gastos Contables No Presupuestarios	0.00
3.1 Estimaciones, Depreciaciones, Deterioros, Obsolescencia y Amortizaciones	0.00
3.2 Provisiones	0.00
3.3 Disminución de Inventarios	0.00
3.4 Aumento por Insuficiencia de Estimaciones por Pérdida o Deterioro u Obsolescencia	0.00
3.5 Aumento por Insuficiencia de Provisiones	0.00
3.6 Otros Gastos	0.00
3.7 Otros Gastos Contables No Presupuestarios	0.00
4. Total Gastos Contables	\$10,260,294.37

b) NOTAS DE MEMORIA

Nota 1.- Cuentas de Orden Contable

La Entidad cuenta con 9 expedientes abiertos derivado de los litigios que aún siguen vigentes, ascienden a la cantidad de \$3, 196,009.68
La Entidad cuenta con bienes en comodato por \$77,595.00

Nota 2.- Cuentas de Orden Presupuestarias

Análisis de los saldos de las cuentas presupuestales.



INGRESO PRESUPUESTAL	TOTAL
8-1-1. LEY DE INGRESOS ESTIMADA	\$50,783,898.00
8-1-2. LEY DE INGRESOS POR EJERCER	\$38,749,982.99
8-1-3. LEY DE INGRESOS MODIFICADA	\$50,783,898.00
8-1-4. LEY DE INGRESOS DEVENGADA	\$12,033,915.01
8-1-5. LEY DE INGRESOS RECAUDADA	\$12,026,461.01

EGRESOS PRESUPUESTAL	TOTAL
8-2-1. PRESUPUESTO DE EGRESOS APROBADO	\$50,783,898.00
8-2-2. PRESUPUESTO DE EGRESOS POR EJERCER	\$40,523,603.63
8-2-3. PRESUPUESTO DE EGRESOS MODIFICADO	\$50,783,898.00
8-2-4. PRESUPUESTO DE EGRESOS COMPROMETIDO	\$10,260,294.37
8-2-5. PRESUPUESTO DE EGRESOS DEVENGADO	\$10,260,294.37
8-2-6. PRESUPUESTO DE EGRESOS EJERCIDO	\$10,138,995.36
8-2-7. PRESUPUESTO DE EGRESOS PAGADO	\$10,138,995.36

c) NOTAS DE GESTION ADMINISTRATIVA

Nota 1.- Introducción

Actualmente se está llevando a cabo la armonización Contable del Hospital, razón por la cual en este se presenta la Información Financiera en un formato diferente al que se había presentado en los meses anteriores. Como podrán observar, los estados financieros se presentan de manera comparable con el ejercicio 2022, debido a la armonización contable que se ha estado llevando a cabo.

Los Estados Financieros de los entes públicos, proveen de información financiera a los principales usuarios de la misma, al Congreso y a los Ciudadanos. El Objetivo del presente documento es la revelación del contexto y de los aspectos económicos-financieros más relevantes que influyeron en las decisiones del período y que deberán ser considerados en la elaboración de los estados financieros para la mayor comprensión de los mismos y sus particulares.

De esta manera, se informa y se explica la respuesta del gobierno a las condiciones relacionadas con la información financiera de cada período de gestión; además, de exponer aquellas políticas que podrían afectar la toma de decisiones en períodos posteriores.

Nota 2.- Panorama Económico-Financiero

El Hospital Comunitario de Ticul Yucatán, opera bajo condiciones económico-financieras seguras y estables puesto que todas las operaciones están contenidas dentro del Decreto de Presupuesto de Egresos del Estado de Yucatán para el Ejercicio 2023, siempre apegándose al mismo y a las Leyes y Normas que rigen a la Dependencia y siempre tomado en consideración la salvaguarda y protección de los recursos del Estado.

Nota 3.- Autorización e Historia

En el Diario Oficial del Gobierno del Estado del 28 de Febrero del 2007, se publicó el decreto No. 748, en el cual se crea El Hospital Comunitario de Ticul Yucatán, como un Organismo Público Descentralizado del Gobierno del Estado de Yucatán con personalidad jurídica y patrimonio propio, En el Diario oficial del Gobierno del Estado del 15 de Octubre de 2009 en el decreto No. 237, se derogan y modifican diversas fracciones del decreto original.

Nota 4.- Organización y Objeto Social

El HOSPITAL tiene por objeto:

I.- Objeto social

Coadyuvar al funcionamiento y consolidación del Sistema Nacional de Salud y contribuir a la protección de la salud de la población en general, pero preferentemente al materno infantil; así como Apoyar la ejecución de los programas sectoriales de salud que le correspondan, según sus funciones y servicios;

II.- Actividad Principal

Prestar servicios de salud de alta calidad, en materia de atención médica con especialidad en ginecología, obstetricia y pediatría, incluyendo servicios de hospitalización a la población, preferentemente de escasos recursos económicos afiliados al Seguro Popular y también a los que carezcan de Seguridad Social;

II.- Ejercicio fiscal.

Las Operaciones que dieron origen a los Estados Financieros corresponden al ejercicio presupuestal comprendido del 01 de enero al 31 de diciembre de 2023.

III.- Régimen Jurídico:

Se crea un organismo público descentralizado del Gobierno del Estado de Yucatán, con personalidad jurídica y patrimonio propio.

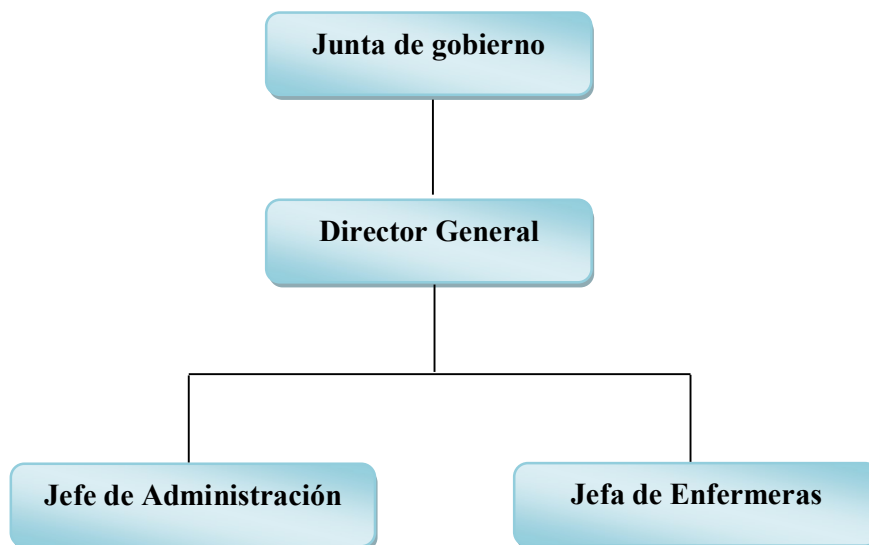
IV.- Consideraciones Fiscales del Ente



El Hospital Comunitario de Ticul, Yucatán es un Ente Público Descentralizado y tiene las obligaciones fiscales de retener el ISR por los servicios de asesoría por honorarios de las personas físicas a las que contrate, por los sueldos y salarios y asimilados a salarios que pague y enterarlas al Servicio de Administración tributaria, así como el impuesto sobre nomina.

V.- Estructura Organizacional Básica

El Hospital Comunitario de Ticul Yucatán, cuenta con una Estructura Organizacional integrada de la siguiente manera: **1 Director General, 1 Jefe de Administración y 1 Jefe de Enfermeras.**





Nota 5.- Bases de Preparación de los Estados Financieros

Para la preparación de los Estados Financieros se tomo como base la Ley de Contabilidad Gubernamental así como también la normatividad emitida por le CONAC y las disposiciones legales aplicables.

POSTULADOS BASICOS

Sustancia Económica:

Los ingresos y gastos fueron reconocidos en el momento en que fueron realizados y ejercidos, respectivamente y se encuentran registrados de acuerdo con los criterios de la Ley General de Contabilidad Gubernamental, las Normas Emitidas por el CONAC y por la Ley de Presupuesto y Contabilidad Gubernamental.

Entes Públicos:

Los poderes Ejecutivo, Legislativo y Judicial de la Federación y de las entidades federativas; los entes autónomos de la Federación y de las entidades federativas; los ayuntamientos de los municipios; los órganos políticos administrativos de las demarcaciones territoriales del Distrito Federal; y las entidades de la administración pública paraestatal, ya sean federales, estatales o municipales.

Existencia Permanente:

La duración del Hospital Comunitario de Ticul, Yucatán, será la máxima que permitan las leyes para cumplir con los fines del mismo.

Revelación Suficiente:

Los estados financieros se presentan conjuntamente con sus notas para una adecuada evaluación cuantitativa cumpliendo con las características de objetividad, verificabilidad y representatividad y que muestran amplia y claramente la situación financiera y los resultados obtenidos del Hospital.

Importancia Relativa:

La información financiera presentada del Hospital no tiene riesgo debido a alguna omisión o presentación errónea en sus importes que afecte la percepción de los usuarios de dicha información, en relación con la rendición de cuentas, la fiscalización y la toma de decisiones.

Periodo Contable:

Las Operaciones que dieron origen a los Estados Financieros corresponden al ejercicio presupuestal comprendido del 01 de enero al 31 de diciembre de 2023.

Valuación:

Las Operaciones Contables que se presentaron fueron registradas a su valor histórico de adquisición sin incluir efectos de re-evaluación por inflación, así como también, todas las operaciones se registraron en moneda nacional.

Dualidad Económica:

Todos los ingresos que se tiene en este período se deben principalmente a los recursos transferidos por la Entidad Servicios de Salud de Yucatán contenidas en el Presupuesto de Egresos con el objeto de sufragar gastos inherentes a sus atribuciones y a las cuotas que se cobran por los servicios que proporciona el hospital en la Localidad, no se tuvo alguna aportación por parte del ejecutivo, ni crédito alguno con alguna institución financiera, por los que la estructura financiera se mantiene igual.

Consistencia:

Como se mencionó en la nota No. 1, para este ejercicio ya se realizaron los cambios de acuerdo a la Normatividad Emitida por el CONAC vigente y se aplicaran de la misma forma en todas las operaciones similares en los ejercicios subsecuentes, aunque podrán variar dependiendo de algún cambio que se dé ya sea por modificaciones a la Ley o de las Normas.

Nota 6.- Políticas de Contabilidad Significativas

a) Registro de los Ingresos.

Los Ingresos provienen de las transferencias recibidas por el Estado y de los Servicios de Salud de Yucatán por ser un Organismo Público Descentralizado, así como por el cobro de los servicios que el Hospital presta en la localidad que cuenta con Seguridad Social diferente al Seguro Popular.

b) Registro de los Egresos.

Los egresos se registran en el momento que efectúa el gasto y se le anexa los documentos que amparan la adquisición de los bienes o la prestación del servicio. Las adquisiciones de materiales y suministros son consideradas directamente como egresos y su utilización es generalmente inmediata.

c) Control de Inversiones en Bienes Duraderos.

Existen controles físicos de los bienes duraderos así como sus resguardos respectivos los cuales elabora y custodia el mismo hospital.



d) Registro Contable.

En el registro contable intervienen los siguientes departamentos:

La Jefatura de Administración, es responsable del registro contable de todas las operaciones del Hospital así como de la custodia de la documentación soporte de dichas operaciones, emitir los Estados Financieros y enviarlos a las diferentes interesados para su revisión e integración a la cuenta pública.

Nota 7.- Posición en Moneda Extranjera y Protección por Riesgo Cambiario

El Hospital no tiene operaciones en moneda extranjera por lo que no necesita de algún método de protección de riesgo por variaciones en el tipo de cambio.

Nota 8.- Reporte analítico del Activo.

Las tasas de depreciación se utilizan las recomendadas por la "Guía de vida útil estimada y porcentajes de depreciación" para la aplicación de la Ley General de Contabilidad Gubernamental, aprobado por el CONAC. El mobiliario y equipo de administración, maquinaria, otros equipos y herramientas se deprecia a un 10% .Mobiliario y equipo educacional y recreativo a un 33.3%.Equipo e instrumental médico y de laboratorio y equipo de Transporte a un 20% y los Intangibles se amortizan a una tasa del 33.3%

Nota 9.- Fideicomiso, Mandatos y Análogos

El Hospital no realiza operaciones con ningún Fideicomiso, motivo por el cual no se informa situación alguna en esta nota.

Nota 10.- Reporte por Recaudación

Los ingresos recaudados por tipo de recurso son los siguientes:

Tipo de ingreso	Recaudado
Ingresos por Venta de Bienes y Servicios	118,526.00
Transferencias, asignaciones y subsidios y otras ayudas	11,914,876.00
Otros Ingresos y Beneficios Varios	513.01
TOTAL	\$12,033,915.01



Nota 11.- Deuda Pública y Reporte analítico de la Deuda

El Hospital no tiene contratado algún tipo de deuda pública por lo que no se reporta información en esta nota.

Nota 12.- Calificaciones Otorgadas

El Hospital no ha sido sujeto de alguna evaluación que le otorgar calificación crediticia por lo que no se reporta información en esta nota.

Nota 13.- Procesos de Mejora

Las políticas de control que maneja el Hospital son las que establece la Secretaría de la Contraloría y en base a la Normatividad vigente.

Nota 14, 15 y 16.- Información por Segmentos, Eventos Posteriores al Cierre y Partes Relacionadas

La información que presenta el Hospital no contiene ningún evento posterior que afecte económicamente al mismo, tampoco realiza operaciones con partes relacionadas y debido al volumen de operaciones que tiene, no se ve en la necesidad de presentar la información de manera segmentada.

Nota 17.- Responsabilidad sobre la Presentación Razonable de los Estados Financieros

Los Estados Financieros y sus notas están debidamente firmados por el Jefe Administración del Hospital que es quien los revisa y elabora, firmados de autorizados por el Director General del Hospital.

Bajo protesta de decir la verdad declaramos que los Estados Financieros y sus notas son razonablemente correctos y son responsabilidad del emisor.



II. INFORMACIÓN PRESUPUESTARIA



Ente Público: HOSPITAL COMUNITARIO DE TICUL, YUCATÁN
Estado Analítico de Ingresos
Del 1o. de enero al 31 de marzo de 2023

Rubro de Ingresos	Ingreso					Diferencia 6 = (5 - 1)
	Estimado	Ampliaciones y Reducciones	Modificado	Devengado	Recaudado	
	1	2	3 = (1 + 2)	4	5	
Impuestos	\$0.00	\$0.00	\$0.00	\$0.00	\$0.00	\$0.00
Cuotas y Aportaciones de Seguridad Social	\$0.00	\$0.00	\$0.00	\$0.00	\$0.00	\$0.00
Contribuciones de Mejoras	\$0.00	\$0.00	\$0.00	\$0.00	\$0.00	\$0.00
Derechos	\$0.00	\$0.00	\$0.00	\$0.00	\$0.00	\$0.00
Productos	\$0.00	\$0.00	\$0.00	\$0.00	\$0.00	\$0.00
Aprovechamientos	\$0.00	\$0.00	\$0.00	\$0.00	\$0.00	\$0.00
Ingresos por Venta de Bienes, Prestación de Servicios y Otros Ingresos	\$6,820,528.00	\$0.00	\$6,820,528.00	\$119,039.01	\$111,585.01	-\$6,708,942.99
Participaciones, Aportaciones, Convenios, Incentivos Derivados de la Colaboración Fiscal y Fondos Distintos de Aportaciones	\$0.00	\$0.00	\$0.00	\$0.00	\$0.00	\$0.00
Transferencias, Asignaciones, Subsidios y Subvenciones, y Pensiones y Jubilaciones	\$4,963,370.00	\$0.00	\$4,963,370.00	\$11,914,876.00	\$11,914,876.00	-\$32,048,494.00
Ingresos Derivados de Financiamientos	\$0.00	\$0.00	\$0.00	\$0.00	\$0.00	\$0.00
Total	\$50,783,898.00	\$0.00	\$50,783,898.00	\$12,033,915.01	\$12,026,461.01	\$0.00
INGRESOS EXCEDENTES						
Estado Analítico de Ingresos Por Fuente de Financiamiento	Ingreso					Diferencia 6 = (5 - 1)
	Estimado	Ampliaciones y Reducciones	Modificado	Devengado	Recaudado	
	1	2	3 = (1 + 2)	4	5	
Ingresos del Poder Ejecutivo Federal o Estatal y de Los Municipios	\$0.00	\$0.00	\$0.00	\$0.00	\$0.00	\$0.00
Impuestos	\$0.00	\$0.00	\$0.00	\$0.00	\$0.00	\$0.00
Cuotas y Aportaciones de Seguridad Social	\$0.00	\$0.00	\$0.00	\$0.00	\$0.00	\$0.00
Contribuciones de Mejoras	\$0.00	\$0.00	\$0.00	\$0.00	\$0.00	\$0.00
Derechos	\$0.00	\$0.00	\$0.00	\$0.00	\$0.00	\$0.00
Productos	\$0.00	\$0.00	\$0.00	\$0.00	\$0.00	\$0.00
Aprovechamientos	\$0.00	\$0.00	\$0.00	\$0.00	\$0.00	\$0.00
Participaciones, Aportaciones, Convenios, Incentivos Derivados de la Colaboración Fiscal y Fondos Distintos de Aportaciones	\$0.00	\$0.00	\$0.00	\$0.00	\$0.00	\$0.00
Transferencias, Asignaciones, Subsidios y Subvenciones, y Pensiones y Jubilaciones	\$0.00	\$0.00	\$0.00	\$0.00	\$0.00	\$0.00
Ingresos de Los Entes Públicos de Los Poderes Legislativo y Judicial, de Los órganos Autónomos y del Sector Paraestatal o Paramunicipal, Así Como de las Empresas Productivas del Estado	\$50,783,898.00	\$0.00	\$50,783,898.00	\$12,033,915.01	\$12,026,461.01	-\$38,757,436.99
Cuotas y Aportaciones de Seguridad Social	\$0.00	\$0.00	\$0.00	\$0.00	\$0.00	\$0.00
Productos	\$0.00	\$0.00	\$0.00	\$0.00	\$0.00	\$0.00
Ingresos por Venta de Bienes, Prestación de Servicios y Otros Ingresos	\$6,820,528.00	\$0.00	\$6,820,528.00	\$119,039.01	\$111,585.01	-\$6,708,942.99
Transferencias, Asignaciones, Subsidios y Subvenciones, y Pensiones y Jubilaciones	\$4,963,370.00	\$0.00	\$4,963,370.00	\$11,914,876.00	\$11,914,876.00	-\$32,048,494.00
Ingresos Derivados de Financiamiento	\$0.00	\$0.00	\$0.00	\$0.00	\$0.00	\$0.00
Ingresos Derivados de Financiamientos	\$0.00	\$0.00	\$0.00	\$0.00	\$0.00	\$0.00
Total	\$50,783,898.00	\$0.00	\$50,783,898.00	\$12,033,915.01	\$12,026,461.01	\$0.00
INGRESOS EXCEDENTES						

Bajo protesta de decir verdad declaramos que los Estados Financieros y sus Notas son razonablemente correctos y son responsabilidad del emisor.



Ente Público: HOSPITAL COMUNITARIO DE TICUL, YUCATÁN
Estado Analítico del Ejercicio del Presupuesto de Egresos
Clasificación Administrativa
Del 1o. de enero al 31 de marzo de 2023

Concepto	Egresos					Subejercicio 6 = (3 - 4)
	Aprobado	Ampliaciones/ (Reducciones)	Modificado	Devengado	Pagado	
	1	2	3 = (1 + 2)	4	5	
HOSPITAL COMUNITARIO DE TICUL YUCATÁN	\$50,783,898.00	\$0.00	\$50,783,898.00	\$10,260,294.37	\$10,138,995.36	\$40,523,603.63

Bajo protesta de decir verdad declaramos que los Estados Financieros y sus Notas son razonablemente correctos y son responsabilidad del emisor.



Ente Público: HOSPITAL COMUNITARIO DE TICUL, YUCATÁN
Estado Analítico del Ejercicio del Presupuesto de Egresos
Clasificación Económica (por Tipo de Gasto)
Del 1o. de enero al 31 de marzo de 2023

Concepto	Egresos					Subejercicio 6 = (3 - 4)
	Aprobado	Ampliaciones/ (Reducciones)	Modificado	Devengado	Pagado	
	1	2	3 = (1 + 2)	4	5	
Gasto Corriente	\$48,218,732.00	\$0.00	\$48,218,732.00	\$10,260,294.37	\$10,138,995.36	\$37,958,437.63
Gasto de Capital	\$2,565,166.00	\$0.00	\$2,565,166.00	\$0.00	\$0.00	\$2,565,166.00
Amortización de la Deuda y Disminución de Pasivos	\$0.00	\$0.00	\$0.00	\$0.00	\$0.00	\$0.00
Pensiones y Jubilaciones	\$0.00	\$0.00	\$0.00	\$0.00	\$0.00	\$0.00
Participaciones	\$0.00	\$0.00	\$0.00	\$0.00	\$0.00	\$0.00
Total del Gasto	\$50,783,898.00	\$0.00	\$50,783,898.00	\$10,260,294.37	\$10,138,995.36	\$40,523,603.63

Bajo protesta de decir verdad declaramos que los Estados Financieros y sus Notas son razonablemente correctos y son responsabilidad del emisor.



Ente Público: HOSPITAL COMUNITARIO DE TICUL, YUCATÁN
Estado Analítico del Ejercicio del Presupuesto de Egresos
Clasificación por Objeto del Gasto (Capítulo y Concepto)
Del 1o. de enero al 31 de marzo de 2023

Concepto	Egresos					Subejercicio 6 = (3 - 4)
	Aprobado	Ampliaciones/ (Reducciones)	Modificado	Devengado	Pagado	
	1	2	3 = (1 + 2)	4	5	
Costo por Coberturas	\$0.00	\$0.00	\$0.00	\$0.00	\$0.00	\$0.00
Apoyos Financieros	\$0.00	\$0.00	\$0.00	\$0.00	\$0.00	\$0.00
Adeudos de Ejercicios Fiscales Anteriores (Adefas)	\$0.00	\$0.00	\$0.00	\$0.00	\$0.00	\$0.00
Total del Gasto	\$50,783,898.00	\$0.00	\$50,783,898.00	\$10,260,294.37	\$10,138,995.36	\$40,523,603.63

Bajo protesta de decir verdad declaramos que los Estados Financieros y sus Notas son razonablemente correctos y son responsabilidad del emisor.



Ente Público: HOSPITAL COMUNITARIO DE TICUL, YUCATÁN
 Estado Analítico del Ejercicio del Presupuesto de Egresos
 Clasificación Funcional (Finalidad y Función)
 Del 1o. de enero al 31 de marzo de 2023

Concepto	Egresos					Subejercicio 6 = (3 - 4)
	Aprobado	Ampliaciones/ (Reducciones)	Modificado	Devengado	Pagado	
	1	2	3 = (1 + 2)	4	5	
Gobierno	\$0.00	\$0.00	\$0.00	\$0.00	\$0.00	\$0.00
Legislación	\$0.00	\$0.00	\$0.00	\$0.00	\$0.00	\$0.00
Justicia	\$0.00	\$0.00	\$0.00	\$0.00	\$0.00	\$0.00
Coordinación de la Política de Gobierno	\$0.00	\$0.00	\$0.00	\$0.00	\$0.00	\$0.00
Relaciones Exteriores	\$0.00	\$0.00	\$0.00	\$0.00	\$0.00	\$0.00
Asuntos Financieros y Hacendarios	\$0.00	\$0.00	\$0.00	\$0.00	\$0.00	\$0.00
Seguridad Nacional	\$0.00	\$0.00	\$0.00	\$0.00	\$0.00	\$0.00
Asuntos de Orden Público y de Seguridad Interior	\$0.00	\$0.00	\$0.00	\$0.00	\$0.00	\$0.00
Otros Servicios Generales	\$0.00	\$0.00	\$0.00	\$0.00	\$0.00	\$0.00
Desarrollo Social	\$50,783,898.00	\$0.00	\$50,783,898.00	\$10,260,294.37	\$10,138,995.36	\$40,523,603.63
Protección Ambiental	\$0.00	\$0.00	\$0.00	\$0.00	\$0.00	\$0.00
Vivienda y Servicios a la Comunidad	\$0.00	\$0.00	\$0.00	\$0.00	\$0.00	\$0.00
Salud	\$8,305,763.00	\$0.00	\$8,305,763.00	\$344,351.68	\$329,305.18	\$7,961,411.32
Recreación, Cultura y Otras Manifestaciones Sociales	\$0.00	\$0.00	\$0.00	\$0.00	\$0.00	\$0.00
Educación	\$0.00	\$0.00	\$0.00	\$0.00	\$0.00	\$0.00
Protección Social	\$42,478,135.00	\$0.00	\$42,478,135.00	\$9,915,942.69	\$9,809,690.18	\$32,562,192.31
Otros Asuntos Sociales	\$0.00	\$0.00	\$0.00	\$0.00	\$0.00	\$0.00
Desarrollo Económico	\$0.00	\$0.00	\$0.00	\$0.00	\$0.00	\$0.00
Asuntos Económicos, Comerciales y Laborales en General	\$0.00	\$0.00	\$0.00	\$0.00	\$0.00	\$0.00
Agropecuaria, Silvicultura, Pesca y Caza	\$0.00	\$0.00	\$0.00	\$0.00	\$0.00	\$0.00
Combustible y Energía	\$0.00	\$0.00	\$0.00	\$0.00	\$0.00	\$0.00
Minería, Manufacturas y Construcción	\$0.00	\$0.00	\$0.00	\$0.00	\$0.00	\$0.00
Transporte	\$0.00	\$0.00	\$0.00	\$0.00	\$0.00	\$0.00
Comunicaciones	\$0.00	\$0.00	\$0.00	\$0.00	\$0.00	\$0.00
Turismo	\$0.00	\$0.00	\$0.00	\$0.00	\$0.00	\$0.00
Ciencia, Tecnología e Innovación	\$0.00	\$0.00	\$0.00	\$0.00	\$0.00	\$0.00
Otras Industrias y Otros Asuntos Económicos	\$0.00	\$0.00	\$0.00	\$0.00	\$0.00	\$0.00
Otras No Clasificadas en Funciones Anteriores	\$0.00	\$0.00	\$0.00	\$0.00	\$0.00	\$0.00
Transacciones de la Deuda Pública / Costo Financiero de la Deuda	\$0.00	\$0.00	\$0.00	\$0.00	\$0.00	\$0.00
Transferencias, Participaciones y Aportaciones Entre Diferentes Niveles y órdenes de Gobierno	\$0.00	\$0.00	\$0.00	\$0.00	\$0.00	\$0.00
Saneamiento del Sistema Financiero	\$0.00	\$0.00	\$0.00	\$0.00	\$0.00	\$0.00
Adeudos de Ejercicios Fiscales Anteriores	\$0.00	\$0.00	\$0.00	\$0.00	\$0.00	\$0.00
Total del Gasto	\$50,783,898.00	\$0.00	\$50,783,898.00	\$10,260,294.37	\$10,138,995.36	\$40,523,603.63

Bajo protesta de decir verdad declaramos que los Estados Financieros y sus Notas son razonablemente correctos y son responsabilidad del emisor.



Ente Público: HOSPITAL COMUNITARIO DE TICUL, YUCATÁN
Indicadores de Postura Fiscal
Del 1o. de enero al 31 de marzo de 2023
(Cifras en Pesos)

Concepto	Estimado/Aprobado	Devengado	Recaudado/Pagado
I. Ingresos Presupuestarios (I=1+2)	\$50,783,898.00	\$12,033,915.01	\$12,026,461.01
1. Ingresos del Gobierno de la Entidad Federativa	\$0.00	\$0.00	\$0.00
2. Ingresos del Sector Paraestatal	\$50,783,898.00	\$12,033,915.01	\$12,026,461.01
II. Egresos Presupuestarios (II=3+4)	\$50,783,898.00	\$10,260,294.37	\$10,138,995.36
3. Egresos del Gobierno de la Entidad Federativa	\$0.00	\$0.00	\$0.00
4. Egresos del Sector Paraestatal	\$50,783,898.00	\$10,260,294.37	\$10,138,995.36
III. Balance Presupuestario (Superávit o Déficit) (III = I- II)	\$0.00	\$1,773,620.64	\$1,887,465.65
Concepto	Estimado/Aprobado	Devengado	Recaudado/Pagado
III. Balance Presupuestario (Superávit o Déficit)	\$0.00	\$1,773,620.64	\$1,887,465.65
IV. Intereses, Comisiones y Gastos de la Deuda	\$0.00	\$0.00	\$0.00
V. Balance Primario (Superávit o Déficit) (V= Iii+ IV)	\$0.00	\$1,773,620.64	\$1,887,465.65
Concepto	Estimado/Aprobado	Devengado	Recaudado/Pagado
A. Financiamiento	\$0.00	\$0.00	\$0.00
B. Amortización de la Deuda	\$0.00	\$0.00	\$0.00
C. Endeudamiento ó Desendeudamiento (C = A- B)	\$0.00	\$0.00	\$0.00

Bajo protesta de decir verdad declaramos que los Estados Financieros y sus Notas son razonablemente correctos y son responsabilidad del emisor.



Ente Público: HOSPITAL COMUNITARIO DE TICUL, YUCATÁN
Endeudamiento Neto
Acumulado del 1 de enero al 31 de marzo de 2023
Cifras en Pesos

Identificación de Crédito o Instrumento	Colocación A	Amortización B	Endeudamiento Neto C = A - B
SIN INFORMACIÓN QUE REVELAR	0.00	0.00	0.00

Bajo protesta de decir verdad declaramos que los Estados Financieros y sus Notas son razonablemente correctos y son responsabilidad del emisor.



Ente Público: HOSPITAL COMUNITARIO DE TICUL, YUCATÁN
Intereses de la deuda
Acumulado del 1 de enero al 31 de marzo de 2023
Cifras en Pesos

Identificación de Crédito o Instrumento	Devengado	Pagado
Créditos Bancarios	0.00	0.00
Total Créditos Bancarios	0.00	0.00
Otros Instrumentos de Deuda	0.00	0.00
Total Otros Instrumentos de Deuda	0.00	0.00
TOTAL	0.00	0.00

Bajo protesta de decir verdad declaramos que los Estados Financieros y sus Notas son razonablemente correctos y son responsabilidad del emisor.



III. INFORMACIÓN PROGRAMÁTICA



Ente Público: HOSPITAL COMUNITARIO DE TICUL, YUCATÁN
Gasto por Categoría Programática
Del 1o. de enero al 31 de marzo de 2023

Concepto	Egresos					Subejercicio 6 = (3 - 4)
	Aprobado	Ampliaciones/ (Reducciones)	Modificado	Devengado	Pagado	
	1	2	3 = (1 + 2)	4	5	
Programas	\$50,783,898.00	\$0.00	\$50,783,898.00	\$10,260,294.37	\$10,138,995.36	\$40,523,603.63
Subsidio: Sector Social y Privado o Entidades Federativas y Municipios	\$0.00	\$0.00	\$0.00	\$0.00	\$0.00	\$0.00
Sujetos a Reglas de Operación	\$0.00	\$0.00	\$0.00	\$0.00	\$0.00	\$0.00
Otros Subsidios	\$0.00	\$0.00	\$0.00	\$0.00	\$0.00	\$0.00
Desempeño de las Funciones	\$8,305,763.00	\$0.00	\$8,305,763.00	\$344,351.68	\$329,305.18	\$7,961,411.32
Prestación de Servicios Públicos	\$8,305,763.00	\$0.00	\$8,305,763.00	\$344,351.68	\$329,305.18	\$7,961,411.32
Provisión de Bienes Públicos	\$0.00	\$0.00	\$0.00	\$0.00	\$0.00	\$0.00
Planeación, seguimiento y evaluación de políticas públicas	\$0.00	\$0.00	\$0.00	\$0.00	\$0.00	\$0.00
Promoción y fomento	\$0.00	\$0.00	\$0.00	\$0.00	\$0.00	\$0.00
Regulación y supervisión	\$0.00	\$0.00	\$0.00	\$0.00	\$0.00	\$0.00
Funciones de las Fuerzas Armadas (Únicamente Gobierno Federal)	\$0.00	\$0.00	\$0.00	\$0.00	\$0.00	\$0.00
Específicos	\$0.00	\$0.00	\$0.00	\$0.00	\$0.00	\$0.00
Proyectos de Inversión	\$0.00	\$0.00	\$0.00	\$0.00	\$0.00	\$0.00
Administrativos y de Apoyo	\$42,478,135.00	\$0.00	\$42,478,135.00	\$9,915,942.69	\$9,809,690.18	\$32,562,192.31
Apoyo al proceso presupuestario y para mejorar la eficiencia institucional	\$42,478,135.00	\$0.00	\$42,478,135.00	\$9,915,942.69	\$9,809,690.18	\$32,562,192.31
Apoyo a la función pública y al mejoramiento de la gestión	\$0.00	\$0.00	\$0.00	\$0.00	\$0.00	\$0.00
Operaciones ajenas	\$0.00	\$0.00	\$0.00	\$0.00	\$0.00	\$0.00
Compromisos	\$0.00	\$0.00	\$0.00	\$0.00	\$0.00	\$0.00
Obligaciones de cumplimiento de resolución jurisdiccional	\$0.00	\$0.00	\$0.00	\$0.00	\$0.00	\$0.00
Desastres Naturales	\$0.00	\$0.00	\$0.00	\$0.00	\$0.00	\$0.00
Obligaciones	\$0.00	\$0.00	\$0.00	\$0.00	\$0.00	\$0.00
Pensiones y jubilaciones	\$0.00	\$0.00	\$0.00	\$0.00	\$0.00	\$0.00
Aportaciones a la seguridad social	\$0.00	\$0.00	\$0.00	\$0.00	\$0.00	\$0.00
Aportaciones a fondos de estabilización	\$0.00	\$0.00	\$0.00	\$0.00	\$0.00	\$0.00
Aportaciones a fondos de inversión y reestructura de pensiones	\$0.00	\$0.00	\$0.00	\$0.00	\$0.00	\$0.00
Programas de Gasto Federalizado (Gobierno Federal)	\$0.00	\$0.00	\$0.00	\$0.00	\$0.00	\$0.00
Gasto Federalizado	\$0.00	\$0.00	\$0.00	\$0.00	\$0.00	\$0.00
Participaciones a Entidades Federativas y Municipios	\$0.00	\$0.00	\$0.00	\$0.00	\$0.00	\$0.00
Costo financiero, deuda o apoyos a deudores y ahorradores de la banca	\$0.00	\$0.00	\$0.00	\$0.00	\$0.00	\$0.00
Adeudos de ejercicios fiscales anteriores	\$0.00	\$0.00	\$0.00	\$0.00	\$0.00	\$0.00
Total del Gasto	\$50,783,898.00	\$0.00	\$50,783,898.00	\$10,260,294.37	\$10,138,995.36	\$40,523,603.63

Bajo protesta de decir verdad declaramos que los Estados Financieros y sus Notas son razonablemente correctos y son responsabilidad del emisor.



Programas y Proyectos de Inversión

Al 31 de marzo de 2023

(Cifras en Pesos)

Ente Público: HOSPITAL COMUNITARIO DE TICUL, YUCATÁN

SIN INFORMACIÓN QUE REVELAR

Bajo protesta de decir verdad declaramos que los Estados Financieros y sus Notas son razonablemente correctos y son responsabilidad del emisor.

Indicadores de Resultados

Al 31 de marzo de 2023

(Cifras en Pesos)

Ente Público: HOSPITAL COMUNITARIO DE TICUL, YUCATÁN

Variables	INFORME DE AVANCE 2023												SEMESTRE INDIVIDUAL		ANUAL	
	MENSUAL INDIVIDUAL												PRIMER SEMESTRE (ENE-JUN)	SEGUNDO SEMESTRE (JUL-DIC)	VALOR ANUAL (ENE- DIC)	
	ENERO	FEBRERO	MARZO	ABRIL	MAYO	JUNIO	JULIO	AGOSTO	SEPTIEMBRE	OCTUBRE	NOVIEMBRE	DICIEMBRE				
Porcentaje de avance en la implementación del PBR-SED en el estado de Yucatán																
Porcentaje de metas cumplidas	91.67	100.00	81.82	# DIV 0	# DIV 0	# DIV 0	# DIV 0	# DIV 0								
Total de metas cumplidas	11	11	9													
Total de metas establecidas	12	11	11													
Porcentaje de manuales implementados	0	0	0	0	0	0										
Total de manuales implementados	0	0	0													
Total de manuales programados	0	0	0													
Porcentaje de personal capacitado	-	51.15	100.00	-	-	-	-	-								
Total de personal capacitado	0	89	174													
Total de personal en la institución	174	174	174	174	174	174	174	174								
Porcentaje de requisiciones de insumos y material adquiridos	90.91	95.24	87.50	# DIV 0	# DIV 0	# DIV 0	# DIV 0	# DIV 0								
Total de requisiciones atendidas	10	20	21													
Total de requisiciones recibidas	11	21	24													
Porcentaje de mantenimiento preventivo y correctivo de las áreas y equipos realizado	17.86	14.29	19.29	-	-	-	-	-	-	-	-	-	51.43			100.00
Total de mantenimientos preventivos y correctivos realizados	25	20	27													
Total de bienes y áreas a recibir mantenimiento	140	140	140	140	140	140	140	140								
Porcentaje de presupuesto ejercido por concepto de recursos financieros	75.63	79.98	85.30	-	-	-	-	-	-	-	-	-	41.13			20.20
Total del presupuesto ejercido en actividades de administración de recursos financieros	3,195,021.19	3,418,871.28	3,646,401.90										10,260,294.37	0.00		10,260,294.37
Total de presupuesto autorizado	4,224,807	4,274,764	4,274,871	3,935,104	4,064,800	4,173,611	4,812,204	4,037,712								

Bajo protesta de decir verdad declaramos que los Estados Financieros y sus Notas son razonablemente correctos y son responsabilidad del emisor.



IV. INFORMACIÓN COMPLEMENTARIA



Ente Público: HOSPITAL COMUNITARIO DE TICUL, YUCATÁN
 Relación de bienes que componen su patrimonio
 Cuenta Pública de 2023
 (Cifras en pesos)

Código	Descripción del Bien	Valor en libros
	TELEFONO ALCATEL 4019	1,643.33
	LAVADORA INDUSTRIAL MCA-GIBRAO	47,821.00
	KARCHER	2,410.92
	horno microondas Mod-JES11W	597.86
	minisplit Mod-CDF121T,Mca Mirage	1,488.02
	minisplit Mod-MMMT24CDBS Mca Mabe	3,517.53
	ventilador Mod-W730	1,092.31
	A.A. Mca Mirage	8,647.80
	mesa plegable 1.22m	281.97
	mesa plegable 1.22m	281.97
	mesa plegable 1.22m	0.00
	monitor Mod-9500,Mca Biolingth	0.00
	monitor goldway G30,Mca Goldway	0.00
	monitor paciente mod-GT9003,mca Golway	0.00
	incubadora,Mca.BHELIUSERTREA	0.00
	maquina selladora Mod-EEE	12,083.33
	equiopo UPS Mca-Glaxy 3000	57,062.58
	carro porta expedientes	0.00
	CPU	0.00
	CPU	0.00
	MONITOR LENOVO	0.00
	MONITOR LENOVO	0.00
	Monitor Lenovo	0.00
	Monitor Lenovo	0.00
	Monitor Lenovo	0.00
	Kit 8 Camaras HD	0.00
	Detector Fetal M-Hergom-Be	754.00
	Baumanometro/Estetoscopio M-Hergom	394.40
	Monitor Signos Vitales M-Mindray	16,452.67
	Hidrolavadora Presion HPW	2,126.82
	Extintor clase K del 6 kgs	4,995.54
	LAPTOP MARCA ACER MOD-A315-53-38K4	0.00
	LAPTOP MARCA ACER MOD-A315-53-38K4	0.00
	LAPTOP MARCA HACER MOD-A51551-572H	0.00
	LAPTOP MARCA HACER MOD-A51551-572H	0.00
	LAPTOP MARCA HACER MOD-A51551-572H	0.00
	CAMARAS DE VIGILANCIA HD	0.00
	RELOJ CHECADOR MCA-ZK4	70.47



Ente Público: HOSPITAL COMUNITARIO DE TICUL, YUCATÁN
 Relación de bienes que componen su patrimonio
 Cuenta Pública de 2023
 (Cifras en pesos)

Código	Descripción del Bien	Valor en libros
	BOMBA DE VACIO ANILLO LIQUIDO MOD-A05	28,635.08
	BASCULA PLEGABLE BAPCA PLATA	452.20
	DESMALIZADORA FS 55	4,777.50
	CPU LENOVO 1 TB	2,292.51
	MONITOR LENOVO	1.00
	CPU LENOVO 1 TB	3,995.84
	MONITOR LED HP 18.5"	386.80
	IMPRESORA CANON PRIXMA G311	1,275.05
	IMPRESORA CANON PRIXMA G5010	1,498.72
	CPU LENOVO	4,641.25
	CPU LENOVO	4,641.25
	FRIGOBAR, MCA-MABE , MOD-RM04B	2,178.76
	TOCOCARDIOGRAFO GEMELAR, MCA-BIONET, MOD-FC1400	31,571.33
	VENTILADOR INDUSTRIAL, MCA-MASTERFAN 30"	3,063.81
	CPU LG, MOD-19M38A	5,998.70
	MONITOR LG, MOD-19M38A-B	1.00
	CPU LG, MOD-19M38A-B	5,998.70
	MONITOR LG, MOD- 19M38A-B	1.00
	MINISPLIT 12000 BTUS, MCA ELITE SERIE: C120733*E170747	9,893.33
	EQUIPO PEDIATRICO CPAP	141,650.88
	CPU HP200 1TB	8,739.32
	CPU LENOVO 1TB	10,692.65
	MONITOR HP 200	1.00
	MONITOR LENOVO 1TB	1.00
	MINISPLIT MARCA TRAIKEN	11,717.30
	CPU EVOTEC INTEL CORE 8GB	10,207.00
	MONITOR HACER 22"LED	1.00
	LAPTOP HACER ASPIRE INTEL	12,702.00
	TOCOCARDIOGRAFO MOD-TOCF MCA-XIGNAL	22,968.00
Total		509,038.22

Bajo protesta de decir verdad declaramos que los Estados Financieros y sus Notas son razonablemente correctos y son responsabilidad del emisor.



Ente Público: HOSPITAL COMUNITARIO DE TICUL, YUCATÁN
Relación de bienes que componen su patrimonio
Cuenta Pública de 2023
(Cifras en pesos)

Código	Descripción del Bien	Valor en libros
SIN INFORMACIÓN QUE REVELAR		

Bajo protesta de decir verdad declaramos que los Estados Financieros y sus Notas son razonablemente correctos y son responsabilidad del emisor.



Ente Público: HOSPITAL COMUNITARIO DE TICUL YUCATÁN
Relación de Cuentas Bancarias Productivas Específicas
Al 31 de marzo de 2023

Fondo, Programa o Convenio	Datos de la Cuenta Bancaria	
	Institución Bancaria	Número de Cuenta
SIN INFORMACIÓN QUE REVELAR		

Bajo protesta de decir verdad declaramos que los Estados Financieros y sus Notas son razonablemente correctos y son responsabilidad del emisor.



Relación de Esquemas Bursátiles y de Coberturas Financieras

Al 31 de marzo de 2023

(Cifras en Pesos)

Ente Público: HOSPITAL COMUNITARIO DE TICUL, YUCATÁN

SIN INFORMACIÓN QUE REVELAR

Bajo protesta de decir verdad declaramos que los Estados Financieros y sus Notas son razonablemente correctos y son responsabilidad del emisor.



ENTE PÚBLICO: HOSPITAL COMUNITARIO DE TICUL, YUCATÁN
Estado de Situación Financiera Detallado - LDF
Al 31 de marzo de 2023 y al 31 de diciembre de 2022
(PESOS)

Concepto (c)	2023	31 de diciembre de 2022 (e)	Concepto (c)	2023	31 de diciembre de 2022 (e)
ACTIVO			PASIVO		
Activo Circulante			Pasivo Circulante		
a. Efectivo y Equivalentes (a=a1+a2+a3+a4+a5+a6+a7)	\$3,108,646.56	\$1,478,545.73	a. Cuentas por Pagar a Corto Plazo (a=a1+a2+a3+a4+a5+a6+a7+a8+a9)	\$5,999,916.24	\$6,135,975.25
a1) Efectivo	\$10,000.00	\$7,873.35	a1) Servicios Personales por Pagar a Corto Plazo	\$0.00	\$0.00
a2) Bancos/Tesorería	\$3,098,646.56	\$1,470,672.38	a2) Proveedores por Pagar a Corto Plazo	\$4,226,054.19	\$4,473,674.63
a3) Bancos/Dependencias y Otros	\$0.00	\$0.00	a3) Contratistas por Obras Públicas por Pagar a Corto Plazo	\$0.00	\$0.00
a4) Inversiones Temporales (Hasta 3 meses)	\$0.00	\$0.00	a4) Participaciones y Aportaciones por Pagar a Corto Plazo	\$0.00	\$0.00
a5) Fondos con Afectación Específica	\$0.00	\$0.00	a5) Transferencias Otorgadas por Pagar a Corto Plazo	\$0.00	\$0.00
a6) Depósitos de Fondos de Terceros en Garantía y/o Administración	\$0.00	\$0.00	a6) Intereses, Comisiones y Otros Gastos de la Deuda Pública por Pagar a Corto Plazo	\$0.00	\$0.00
a7) Otros Efectivos y Equivalentes	\$0.00	\$0.00	a7) Retenciones y Contribuciones por Pagar a Corto Plazo	\$762,518.44	\$651,943.62
b. Derechos a Recibir Efectivo o Equivalentes (b=b1+b2+b3+b4+b5+b6+b7)	\$127,291.30	\$119,837.30	a8) Devoluciones de la Ley de Ingresos por Pagar a Corto Plazo	\$0.00	\$0.00
b1) Inversiones Financieras de Corto Plazo	\$0.00	\$0.00	a9) Otras Cuentas por Pagar a Corto Plazo	\$1,011,343.61	\$1,010,357.00
b2) Cuentas por Cobrar a Corto Plazo	\$0.00	\$0.00	b. Documentos por Pagar a Corto Plazo (b=b1+b2+b3)	\$0.00	\$0.00
b3) Deudores Diversos por Cobrar a Corto Plazo	\$119,837.30	\$119,837.30	b1) Documentos Comerciales por Pagar a Corto Plazo	\$0.00	\$0.00
b4) Ingresos por Recuperar a Corto Plazo	\$7,454.00	\$0.00	b2) Documentos con Contratistas por Obras Públicas por Pagar a Corto Plazo	\$0.00	\$0.00
b5) Deudores por Anticipos de la Tesorería a Corto Plazo	\$0.00	\$0.00	b3) Otros Documentos por Pagar a Corto Plazo	\$0.00	\$0.00
b6) Préstamos Otorgados a Corto Plazo	\$0.00	\$0.00	c. Porción a Corto Plazo de la Deuda Pública a Largo Plazo (c=c1+c2)	\$0.00	\$0.00
b7) Otros Derechos a Recibir Efectivo o Equivalentes a Corto Plazo	\$0.00	\$0.00	c1) Porción a Corto Plazo de la Deuda Pública	\$0.00	\$0.00
c. Derechos a Recibir Bienes o Servicios (c=c1+c2+c3+c4+c5)	\$6.80	\$0.00	c2) Porción a Corto Plazo de Arrendamiento Financiero	\$0.00	\$0.00
c1) Anticipo a Proveedores por Adquisición de Bienes y Prestación de Servicios a Cor	\$6.80	\$0.00	d. Títulos y Valores a Corto Plazo	\$0.00	\$0.00
c2) Anticipo a Proveedores por Adquisición de Bienes Inmuebles y Muebles a Corto P	\$0.00	\$0.00	e. Pasivos Diferidos a Corto Plazo (e=e1+e2+e3)	\$0.00	\$0.00
c3) Anticipo a Proveedores por Adquisición de Bienes Intangibles a Corto Plazo	\$0.00	\$0.00	e1) Ingresos Cobrados por Adelantado a Corto Plazo	\$0.00	\$0.00
c4) Anticipo a Contratistas por Obras Públicas a Corto Plazo	\$0.00	\$0.00	e2) Intereses Cobrados por Adelantado a Corto Plazo	\$0.00	\$0.00
c5) Otros Derechos a Recibir Bienes o Servicios a Corto Plazo	\$0.00	\$0.00	e3) Otros Pasivos Diferidos a Corto Plazo	\$0.00	\$0.00
d. Inventarios (d=d1+d2+d3+d4+d5)	\$0.00	\$0.00	f. Fondos y Bienes de Terceros en Garantía y/o Administración a Corto Plazo (f=f1+f2)	\$0.00	\$0.00
d1) Inventario de Mercancías para Venta	\$0.00	\$0.00	f1) Fondos en Garantía a Corto Plazo	\$0.00	\$0.00
d2) Inventario de Mercancías Terminadas	\$0.00	\$0.00	f2) Fondos en Administración a Corto Plazo	\$0.00	\$0.00
d3) Inventario de Mercancías en Proceso de Elaboración	\$0.00	\$0.00	f3) Fondos Contingentes a Corto Plazo	\$0.00	\$0.00
d4) Inventario de Materias Primas, Materiales y Suministros para Producción	\$0.00	\$0.00	f4) Fondos de Fideicomisos, Mandatos y Contratos Análogos a Corto Plazo	\$0.00	\$0.00
d5) Bienes en Tránsito	\$0.00	\$0.00	f5) Otros Fondos de Terceros en Garantía y/o Administración a Corto Plazo	\$0.00	\$0.00
e. Almacenes	\$0.00	\$0.00	f6) Valores y Bienes en Garantía a Corto Plazo	\$0.00	\$0.00
f. Estimación por Pérdida o Deterioro de Activos Circulantes (f=f1+f2)	\$0.00	\$0.00	g. Provisiones a Corto Plazo (g=g1+g2+g3)	\$0.00	\$0.00
f1) Estimaciones para Cuentas Incobrables por Derechos a Recibir Efectivo o Equival	\$0.00	\$0.00	g1) Provisión para Demandas y Juicios a Corto Plazo	\$0.00	\$0.00
f2) Estimación por Deterioro de Inventarios	\$0.00	\$0.00	g2) Provisión para Contingencias a Corto Plazo	\$0.00	\$0.00
g. Otros Activos Circulantes (g=g1+g2+g3+g4)	\$0.00	\$0.00	g3) Otras Provisiones a Corto Plazo	\$0.00	\$0.00
g1) Valores en Garantía	\$0.00	\$0.00	h. Otros Pasivos a Corto Plazo (h=h1+h2+h3)	\$0.00	\$0.00
g2) Bienes en Garantía (excluye depósitos de fondos)	\$0.00	\$0.00	h1) Ingresos por Clasificar	\$0.00	\$0.00
g3) Bienes Derivados de Embargos, Decomisos, Aseguramientos y Dación en Pago	\$0.00	\$0.00	h2) Recaudación por Participar	\$0.00	\$0.00
g4) Adquisición con Fondos de Terceros	\$0.00	\$0.00	h3) Otros Pasivos Circulantes	\$0.00	\$0.00
IA. Total de Activos Circulantes (IA = a + b + c + d + e + f + g)	\$3,235,944.66	\$1,598,383.03	IIA. Total de Pasivos Circulantes (IIA = a + b + c + d + e + f + g + h)	\$5,999,916.24	\$6,135,975.25
Activo No Circulante			Pasivo No Circulante		



ENTE PÚBLICO: HOSPITAL COMUNITARIO DE TICUL, YUCATÁN
Estado de Situación Financiera Detallado - LDF
Al 31 de marzo de 2023 y al 31 de diciembre de 2022
(PESOS)

Concepto (c)	2023	31 de diciembre de 2022 (e)	Concepto (c)	2023	31 de diciembre de 2022 (e)
a. Inversiones Financieras a Largo Plazo	\$0.00	\$0.00	a. Cuentas por Pagar a Largo Plazo	\$0.00	\$0.00
b. Derechos a Recibir Efectivo o Equivalentes a Largo Plazo	\$0.00	\$0.00	b. Documentos por Pagar a Largo Plazo	\$0.00	\$0.00
c. Bienes Inmuebles, Infraestructura y Construcciones en Proceso	\$0.00	\$0.00	c. Deuda Pública a Largo Plazo	\$0.00	\$0.00
d. Bienes Muebles	\$4,837,254.04	\$4,837,254.04	d. Pasivos Diferidos a Largo Plazo	\$0.00	\$0.00
e. Activos Intangibles	\$24,607.20	\$24,607.20	e. Fondos y Bienes de Terceros en Garantía y/o en Administración a Largo Plazo	\$0.00	\$0.00
f. Depreciación, Deterioro y Amortización Acumulada de Bienes	-\$4,352,823.02	-\$4,352,823.02	f. Provisiones a Largo Plazo	\$0.00	\$0.00
g. Activos Diferidos	\$0.00	\$0.00	IIB. Total de Pasivos No Circulantes (IIB = a + b + c + d + e + f)	\$0.00	\$0.00
h. Estimación por Pérdida o Deterioro de Activos no Circulantes	\$0.00	\$0.00	II. Total del Pasivo (II = IIA + IIB)	\$5,999,916.24	\$6,135,975.25
i. Otros Activos no Circulantes	\$0.00	\$0.00	HACIENDA PÚBLICA/PATRIMONIO	\$0.00	\$0.00
IB. Total de Activos No Circulantes (IB = a + b + c + d + e + f + g + h + i)	\$509,038.22	\$509,038.22	IIIA. Hacienda Pública/Patrimonio Contribuido (IIIA = a + b + c)	\$1,699,799.41	\$1,699,799.41
I. Total del Activo (I = IA + IB)	\$3,744,982.88	\$2,107,421.25	a. Aportaciones	\$1,699,799.41	\$1,699,799.41
			b. Donaciones de Capital	\$0.00	\$0.00
			c. Actualización de la Hacienda Pública/Patrimonio	\$0.00	\$0.00
			IIIB. Hacienda Pública/Patrimonio Generado (IIIB = a + b + c + d + e)	-\$3,954,732.77	-\$5,728,353.41
			a. Resultados del Ejercicio (Ahorro/ Desahorro)	\$1,773,620.64	\$1,522,319.45
			b. Resultados de Ejercicios Anteriores	-\$5,728,353.41	-\$7,250,672.86
			c. Revalúos	\$0.00	\$0.00
			d. Reservas	\$0.00	\$0.00
			e. Rectificaciones de Resultados de Ejercicios Anteriores	\$0.00	\$0.00
			IIIC. Exceso o Insuficiencia en la Actualización de la Hacienda Pública/Patrimonio (IIIC)	\$0.00	\$0.00
			a. Resultado por Posición Monetaria	\$0.00	\$0.00
			b. Resultado por Tenencia de Activos no Monetarios	\$0.00	\$0.00
			III. Total Hacienda Pública/Patrimonio (III = IIIA + IIIB + IIIC)	-\$2,254,933.36	-\$4,028,554.00
			IV. Total del Pasivo y Hacienda Pública/Patrimonio (IV = II + III)	\$3,744,982.88	\$2,107,421.25

Bajo protesta de decir verdad declaramos que los Estados Financieros y sus Notas son razonablemente correctos y son responsabilidad del emisor.



ENTE PÚBLICO: HOSPITAL COMUNITARIO DE TICUL, YUCATÁN
Informe Analítico de la Deuda Pública y Otros Pasivos - LDF
Del 1 de enero al 31 de marzo de 2023
(PESOS)

Denominación de la Deuda Pública y Otros Pasivos	Saldo	Disposiciones del Periodo (e)	Amortizaciones del Periodo (f)	Revaluaciones, Reclasificaciones y Otros Ajustes (g)	Saldo Final del Periodo (h)	Pago de Intereses del Periodo (i)	Pago de Comisiones y demás costos asociados durante el Periodo (j)
	31 de diciembre de 2022 (d)				h=d+e-f+g		
1. Deuda Pública (1=A+B)	\$0.00	\$0.00	\$0.00	\$0.00	\$0.00	\$0.00	\$0.00
A. Corto Plazo (A=a1+a2+a3)	\$0.00	\$0.00	\$0.00	\$0.00	\$0.00	\$0.00	\$0.00
a1) Instituciones de Crédito	\$0.00	\$0.00	\$0.00	\$0.00	\$0.00	\$0.00	\$0.00
a2) Títulos y Valores	\$0.00	\$0.00	\$0.00	\$0.00	\$0.00	\$0.00	\$0.00
a3) Arrendamientos Financieros	\$0.00	\$0.00	\$0.00	\$0.00	\$0.00	\$0.00	\$0.00
B. Largo Plazo (B=b1+b2+b3)	\$0.00	\$0.00	\$0.00	\$0.00	\$0.00	\$0.00	\$0.00
b1) Instituciones de Crédito	\$0.00	\$0.00	\$0.00	\$0.00	\$0.00	\$0.00	\$0.00
b2) Títulos y Valores	\$0.00	\$0.00	\$0.00	\$0.00	\$0.00	\$0.00	\$0.00
b3) Arrendamientos Financieros	\$0.00	\$0.00	\$0.00	\$0.00	\$0.00	\$0.00	\$0.00
2. Otros Pasivos	\$6,135,975.25	\$0.00	\$0.00	\$0.00	\$5,999,916.24	\$0.00	\$0.00
3. Total de la Deuda Pública y Otros Pasivos (3=1+2)	\$6,135,975.25	\$0.00	\$0.00	\$0.00	\$5,999,916.24	\$0.00	\$0.00
4. Deuda Contingente 1 (informativo)	\$0.00	\$0.00	\$0.00	\$0.00	\$0.00	\$0.00	\$0.00
A. Deuda Contingente 1	\$0.00	\$0.00	\$0.00	\$0.00	\$0.00	\$0.00	\$0.00
B. Deuda Contingente 2	\$0.00	\$0.00	\$0.00	\$0.00	\$0.00	\$0.00	\$0.00
C. Deuda Contingente XX	\$0.00	\$0.00	\$0.00	\$0.00	\$0.00	\$0.00	\$0.00
5. Valor de Instrumentos Bono Cupón Cero 2 (Informativo)	\$0.00	\$0.00	\$0.00	\$0.00	\$0.00	\$0.00	\$0.00
A. Instrumento Bono Cupón Cero 1	\$0.00	\$0.00	\$0.00	\$0.00	\$0.00	\$0.00	\$0.00
B. Instrumento Bono Cupón Cero 2	\$0.00	\$0.00	\$0.00	\$0.00	\$0.00	\$0.00	\$0.00
C. Instrumento Bono Cupón Cero XX	\$0.00	\$0.00	\$0.00	\$0.00	\$0.00	\$0.00	\$0.00

Obligaciones a Corto Plazo (k)	Monto Contratado (l)	Plazo Pactado (m)	Tasa de Interés (n)	Comisiones y Costos Relacionados (o)	Tasa Efectiva (p)
6. Obligaciones a Corto Plazo (Informativo)	\$0.00	0	0	\$0.00	\$0.00
A. Crédito 1	\$0.00	0	0	\$0.00	\$0.00
B. Crédito 2	\$0.00	0	0	\$0.00	\$0.00
C. Crédito 3	\$0.00	0	0	\$0.00	\$0.00
D. Crédito 4	\$0.00	0	0	\$0.00	\$0.00

Bajo protesta de decir verdad declaramos que los Estados Financieros y sus Notas son razonablemente correctos y son responsabilidad del emisor.



ENTE PÚBLICO: HOSPITAL COMUNITARIO DE TICUL, YUCATÁN
 Informe Analítico de Obligaciones Diferentes de Financiamientos - LDF
 Del 1 de enero al 31 de marzo de 2023
 (PESOS)

Denominación de las Obligaciones Diferentes de Financiamiento (c)	Fecha del Contrato (d)	Fecha de inicio de operación del proyecto (e)	Fecha de vencimiento (f)	Monto de la inversión pactado (g)	Plazo pactado (h)	Monto promedio mensual del pago de la contraprestación (i)	Monto promedio mensual del pago de la contraprestación correspondiente al pago de inversión (j)	Monto pagado de la inversión al 31 DE DICIEMBRE DE 2022 (k)	Monto pagado de la inversión actualizado al 31 DE DICIEMBRE DE 2022 (l)	Saldo pendiente por pagar de la inversión al 31 DE DICIEMBRE DE 2022 (m = g ? l)
A. Asociaciones Público Privadas (APP's)										
(A=a+b+c+d)				0	0	0	0	0	0	0
a) APP 1				0	0	0	0	0	0	0
b) APP 2				0	0	0	0	0	0	0
c) APP 3				0	0	0	0	0	0	0
d) APP XX				0	0	0	0	0	0	0
B. Otros Instrumentos (B=a+b+c+d)				0	0	0	0	0	0	0
a) Otro Instrumento 1				0	0	0	0	0	0	0
b) Otro Instrumento 2				0	0	0	0	0	0	0
c) Otro Instrumento 3				0	0	0	0	0	0	0
d) Otro Instrumento XX				0	0	0	0	0	0	0
C. Total de Obligaciones Diferentes de Financiamiento (C=A+B)				0	0	0	0	0	0	0

Bajo protesta de decir verdad declaramos que los Estados Financieros y sus Notas son razonablemente correctos y son responsabilidad del emisor.



ENTE PÚBLICO: HOSPITAL COMUNITARIO DE TICUL, YUCATÁN
Balance Presupuestario - LDF
Del 1 de enero al 31 de marzo de 2023
(PESOS)

Concepto (c)	Estimado/ Aprobado(d)	Devengado	Recaudado/ Pagado
A. Ingresos Totales (A = A1+A2+A3)	\$50,783,898.00	\$12,033,915.01	\$12,026,461.01
A1. Ingresos de Libre Disposición	\$50,783,898.00	\$12,033,915.01	\$12,026,461.01
A2. Transferencias Federales Etiquetadas	\$0.00	\$0.00	\$0.00
A3. Financiamiento Neto	\$0.00	\$0.00	\$0.00
B. Egresos Presupuestarios1 (B = B1+B2)	\$50,783,898.00	\$10,260,294.37	\$10,138,995.36
B1. Gasto No Etiquetado (sin incluir Amortización de la Deuda Pública)	\$50,783,898.00	\$10,260,294.37	\$10,138,995.36
B2. Gasto Etiquetado (sin incluir Amortización de la Deuda Pública)	\$0.00	\$0.00	\$0.00
C. Remanentes del Ejercicio Anterior (C = C1 + C2)	\$0.00	\$0.00	\$0.00
C1. Remanentes de Ingresos de Libre Disposición aplicados en el periodo	\$0.00	\$0.00	\$0.00
C2. Remanentes de Transferencias Federales Etiquetadas aplicados en el periodo	\$0.00	\$0.00	\$0.00
I. Balance Presupuestario (I = A - B + C)	\$0.00	\$1,773,620.64	\$1,887,465.65
II. Balance Presupuestario sin Financiamiento Neto (II = I - A3)	\$0.00	\$1,773,620.64	\$1,887,465.65
III. Balance Presupuestario sin Financiamiento Neto y sin Remanentes del Ejercicio Anterior (III= II - C)	\$0.00	\$1,773,620.64	\$1,887,465.65
Concepto	Aprobado	Devengado	Pagado
E. Intereses, Comisiones y Gastos de la Deuda (E = E1+ E2)	\$0.00	\$0.00	\$0.00
E1. Intereses, Comisiones y Gastos de la Deuda con Gasto No Etiquetado	\$0.00	\$0.00	\$0.00
E2. Intereses, Comisiones y Gastos de la Deuda con Gasto Etiquetado	\$0.00	\$0.00	\$0.00
IV. Balance Primario (IV = III + E)	\$0.00	\$1,773,620.64	\$1,887,465.65
Concepto	Estimado/ Aprobado	Devengado	Pagado Recaudado/
F. Financiamiento (F = F1 + F2)	\$0.00	\$0.00	\$0.00
F1. Financiamiento con Fuente de Pago de Ingresos de Libre Disposición	\$0.00	\$0.00	\$0.00
F2. Financiamiento con Fuente de Pago de Transferencias Federales Etiquetadas	\$0.00	\$0.00	\$0.00
G. Amortización de la Deuda (G = G1 + G2)	\$0.00	\$0.00	\$0.00
G1. Amortización de la Deuda Pública con Gasto No Etiquetado	\$0.00	\$0.00	\$0.00
G2. Amortización de la Deuda Pública con Gasto Etiquetado	\$0.00	\$0.00	\$0.00
A3. Financiamiento Neto (A3 = F- G)	\$0.00	\$0.00	\$0.00
Concepto	Estimado/ Aprobado	Devengado	Recaudado/ Pagado
A1. Ingresos de Libre Disposición	\$50,783,898.00	\$12,033,915.01	\$12,026,461.01
A3.1 Financiamiento Neto con Fuente de Pago de Ingresos de Libre Disposición (A3.1 = F1- G1)	\$0.00	\$0.00	\$0.00
F1. Financiamiento con Fuente de Pago de Ingresos de Libre Disposición	\$0.00	\$0.00	\$0.00
G1. Amortización de la Deuda Pública con Gasto No Etiquetado	\$0.00	\$0.00	\$0.00



ENTE PÚBLICO: HOSPITAL COMUNITARIO DE TICUL, YUCATÁN
Balance Presupuestario - LDF
Del 1 de enero al 31 de marzo de 2023
(PESOS)

B1. Gasto No Etiquetado (sin incluir Amortización de la Deuda Pública)	\$50,783,898.00	\$10,260,294.37	\$10,138,995.36
C1. Remanentes de Ingresos de Libre Disposición aplicados en el periodo	\$0.00	\$0.00	\$0.00
V. Balance Presupuestario de Recursos Disponibles (V = A1 + A3.1 -- B 1 + C1)	\$0.00	\$1,773,620.64	\$1,887,465.65
VI. Balance Presupuestario de Recursos Disponibles sin Financiamiento Neto (VI = V- A3.1)	\$0.00	\$1,773,620.64	\$1,887,465.65
Concepto	Estimado/ Aprobado	Devengado	Recaudado/ Pagado
A2. Transferencias Federales Etiquetadas	\$0.00	\$0.00	\$0.00
A3.2 Financiamiento Neto con Fuente de Pago de Transferencias Federales Etiquetadas (A3.2 = F2 - G2)	\$0.00	\$0.00	\$0.00
F2. Financiamiento con Fuente de Pago de Transferencias Federales Etiquetadas	\$0.00	\$0.00	\$0.00
G2. Amortización de la Deuda Pública con Gasto Etiquetado	\$0.00	\$0.00	\$0.00
B2. Gasto Etiquetado (sin incluir Amortización de la Deuda Pública)	\$0.00	\$0.00	\$0.00
C2. Remanentes de Transferencias Federales Etiquetadas aplicados en el periodo	\$0.00	\$0.00	\$0.00
VII. Balance Presupuestario de Recursos Etiquetados (VII = A2 + A3.2 - B2 + C2)	\$0.00	\$0.00	\$0.00
VIII. Balance Presupuestario de Recursos Etiquetados sin Financiamiento Neto (VIII = VII - A3.2)	\$0.00	\$0.00	\$0.00

Bajo protesta de decir verdad declaramos que los Estados Financieros y sus Notas son razonablemente correctos y son responsabilidad del emisor.



ENTE PÚBLICO: HOSPITAL COMUNITARIO DE TICUL, YUCATÁN
Estado Analítico de Ingresos Detallado - LDF
Del 1 de enero al 31 de marzo de 2023
(PESOS)

Concepto (c)	Estimado (d)	Ampliaciones/ (Reducciones)	Ingreso Modificado	Devengado	Recaudado	Diferencia (e)
A. Aportaciones (A=a1+a2+a3+a4+a5+a6+a7+a8)	\$0.00	\$0.00	\$0.00	\$0.00	\$0.00	\$0.00
a1) Fondo de Aportaciones para la Nómina Educativa y Gasto Operativo	\$0.00	\$0.00	\$0.00	\$0.00	\$0.00	\$0.00
a2) Fondo de Aportaciones para los Servicios de Salud	\$0.00	\$0.00	\$0.00	\$0.00	\$0.00	\$0.00
a3) Fondo de Aportaciones para la Infraestructura Social	\$0.00	\$0.00	\$0.00	\$0.00	\$0.00	\$0.00
a4) Fondo de Aportaciones para el Fortalecimiento de los Municipios y de las Demarcaciones Territoriales del Distrito Federal	\$0.00	\$0.00	\$0.00	\$0.00	\$0.00	\$0.00
a5) Fondo de Aportaciones Múltiples	\$0.00	\$0.00	\$0.00	\$0.00	\$0.00	\$0.00
a6) Fondo de Aportaciones para la Educación Tecnológica y de Adultos	\$0.00	\$0.00	\$0.00	\$0.00	\$0.00	\$0.00
a7) Fondo de Aportaciones para la Seguridad Pública de los Estados y del Distrito Federal	\$0.00	\$0.00	\$0.00	\$0.00	\$0.00	\$0.00
a8) Fondo de Aportaciones para el Fortalecimiento de las Entidades Federativas	\$0.00	\$0.00	\$0.00	\$0.00	\$0.00	\$0.00
B. Convenios (B=b1+b2+b3+b4)	\$0.00	\$0.00	\$0.00	\$0.00	\$0.00	\$0.00
b1) Convenios de Protección Social en Salud	\$0.00	\$0.00	\$0.00	\$0.00	\$0.00	\$0.00
b2) Convenios de Descentralización	\$0.00	\$0.00	\$0.00	\$0.00	\$0.00	\$0.00
b3) Convenios de Reasignación	\$0.00	\$0.00	\$0.00	\$0.00	\$0.00	\$0.00
b4) Otros Convenios y Subsidios	\$0.00	\$0.00	\$0.00	\$0.00	\$0.00	\$0.00
C. Fondos Distintos de Aportaciones (C=c1+c2)	\$0.00	\$0.00	\$0.00	\$0.00	\$0.00	\$0.00
c1) Fondo para Entidades Federativas y Municipios Productores de Hidrocarburos	\$0.00	\$0.00	\$0.00	\$0.00	\$0.00	\$0.00
c2) Fondo Minero	\$0.00	\$0.00	\$0.00	\$0.00	\$0.00	\$0.00
D. Transferencias, Subsidios y Subvenciones, y Pensiones y Jubilaciones	\$0.00	\$0.00	\$0.00	\$0.00	\$0.00	\$0.00
E. Otras Transferencias Federales Etiquetadas	\$0.00	\$0.00	\$0.00	\$0.00	\$0.00	\$0.00
II. Total de Transferencias Federales Etiquetadas (II = A + B + C + D + E)	\$0.00	\$0.00	\$0.00	\$0.00	\$0.00	\$0.00
III. Ingresos Derivados de Financiamientos (III = A)	\$0.00	\$0.00	\$0.00	\$0.00	\$0.00	\$0.00
A. Ingresos Derivados de Financiamientos	\$0.00	\$0.00	\$0.00	\$0.00	\$0.00	\$0.00
IV. Total de Ingresos (IV = I + II + III)	\$50,783,898.00	\$0.00	\$50,783,898.00	\$12,033,915.01	\$12,026,461.01	-\$38,757,436.99
Datos Informativos	\$0.00	\$0.00	\$0.00	\$0.00	\$0.00	\$0.00
1. Ingresos Derivados de Financiamientos con Fuente de Pago de Ingresos de Libre Disposición	\$0.00	\$0.00	\$0.00	\$0.00	\$0.00	\$0.00
2. Ingresos Derivados de Financiamientos con Fuente de Pago de Transferencias Federales Etiquetadas	\$0.00	\$0.00	\$0.00	\$0.00	\$0.00	\$0.00
3. Ingresos Derivados de Financiamientos (3 = 1 + 2)	\$0.00	\$0.00	\$0.00	\$0.00	\$0.00	\$0.00

Bajo protesta de decir verdad declaramos que los Estados Financieros y sus Notas son razonablemente correctos y son responsabilidad del emisor.



ENTE PÚBLICO: HOSPITAL COMUNITARIO DE TICUL, YUCATÁN
 Estado Analítico del Ejercicio del Presupuesto de Egresos Detallado - LDF
 Clasificación por Objeto del Gasto (Capítulo y Concepto)
 Del 1 de enero al 31 de marzo de 2023
 (PESOS)

Concepto (c)	Aprobado (d)	Ampliaciones/ (Reducciones)	Egresos			Subejercido (e)
			Modificado	Devengado	Pagado	
H. Participaciones y Aportaciones (H=h1+h2+h3)	\$0.00	\$0.00	\$0.00	\$0.00	\$0.00	\$0.00
h1) Participaciones	\$0.00	\$0.00	\$0.00	\$0.00	\$0.00	\$0.00
h2) Aportaciones	\$0.00	\$0.00	\$0.00	\$0.00	\$0.00	\$0.00
h3) Convenios	\$0.00	\$0.00	\$0.00	\$0.00	\$0.00	\$0.00
I. Deuda Pública (I=i1+i2+i3+i4+i5+i6+i7)	\$0.00	\$0.00	\$0.00	\$0.00	\$0.00	\$0.00
i1) Amortización de la Deuda Pública	\$0.00	\$0.00	\$0.00	\$0.00	\$0.00	\$0.00
i2) Intereses de la Deuda Pública	\$0.00	\$0.00	\$0.00	\$0.00	\$0.00	\$0.00
i3) Comisiones de la Deuda Pública	\$0.00	\$0.00	\$0.00	\$0.00	\$0.00	\$0.00
i4) Gastos de la Deuda Pública	\$0.00	\$0.00	\$0.00	\$0.00	\$0.00	\$0.00
i5) Costo por Coberturas	\$0.00	\$0.00	\$0.00	\$0.00	\$0.00	\$0.00
i6) Apoyos Financieros	\$0.00	\$0.00	\$0.00	\$0.00	\$0.00	\$0.00
i7) Adeudos de Ejercicios Fiscales Anteriores (ADEFAS)	\$0.00	\$0.00	\$0.00	\$0.00	\$0.00	\$0.00
III. Total de Egresos (III = I + II)	\$50,783,898.00	\$0.00	\$50,783,898.00	\$10,260,294.37	\$10,138,995.36	\$40,523,603.63

Bajo protesta de decir verdad declaramos que los Estados Financieros y sus Notas son razonablemente correctos y son responsabilidad del emisor.



ENTE PÚBLICO: HOSPITAL COMUNITARIO DE TICUL, YUCATÁN
 Estado Analítico del Ejercicio del Presupuesto de Egresos Detallado - LDF
 Clasificación Administrativa
 Del 1 de enero al 31 de marzo de 2023
 (PESOS)

Concepto (c)	Aprobado (d)	Ampliaciones/ (Reducciones)	Egresos			Subejercido (e)
			Modificado	Devengado	Pagado	
I. Gasto No Etiquetado	\$50,783,898.00	\$0.00	\$50,783,898.00	\$10,260,294.37	\$10,138,995.36	\$40,523,603.63
HOSPITAL COMUNITARIO DE TICUL YUCATÁN	\$50,783,898.00	\$0.00	\$50,783,898.00	\$10,260,294.37	\$10,138,995.36	\$40,523,603.63
II. Gasto Etiquetado	\$0.00	\$0.00	\$0.00	\$0.00	\$0.00	\$0.00
HOSPITAL COMUNITARIO DE TICUL YUCATÁN	\$0.00	\$0.00	\$0.00	\$0.00	\$0.00	\$0.00
III. Total de Egresos (III = I + II)	\$50,783,898.00	\$0.00	\$50,783,898.00	\$10,260,294.37	\$10,138,995.36	\$40,523,603.63

Bajo protesta de decir verdad declaramos que los Estados Financieros y sus Notas son razonablemente correctos y son responsabilidad del emisor.



ENTE PÚBLICO: HOSPITAL COMUNITARIO DE TICUL, YUCATÁN
Estado Analítico del Ejercicio del Presupuesto de Egresos Detallado - LDF
Clasificación Funcional (Finalidad y Función)
Del 1 de enero al 31 de marzo de 2023
(PESOS)

Concepto (c)	Aprobado (d)	Ampliaciones/ (Reducciones)	Egresos			Subejercido (e)
			Modificado	Devengado	Pagado	
III. Total de Egresos (III = I + II)	\$50,783,898.00	\$0.00	\$50,783,898.00	\$10,260,294.37	\$10,138,995.36	\$40,523,603.63

Bajo protesta de decir verdad declaramos que los Estados Financieros y sus Notas son razonablemente correctos y son responsabilidad del emisor.



ENTE PÚBLICO: HOSPITAL COMUNITARIO DE TICUL, YUCATÁN
 Estado Analítico del Ejercicio del Presupuesto de Egresos Detallado - LDF
 Clasificación de Servicios Personales por Categoría
 Del 1 de enero al 31 de marzo de 2023
 (PESOS)

Concepto (c)	Aprobado (d)	Ampliaciones/ (Reducciones)	Egresos			Subejercido (e)
			Modificado	Devengado	Pagado	
I. Gasto No Etiquetado (I=A+B+C+D+E+F)	\$36,607,518.00	\$0.00	\$36,607,518.00	\$8,814,680.66	\$8,799,634.16	\$27,792,837.34
A. Personal Administrativo y de Servicio Público	\$36,607,518.00	\$0.00	\$36,607,518.00	\$8,814,680.66	\$8,799,634.16	\$27,792,837.34
B. Magisterio	\$0.00	\$0.00	\$0.00	\$0.00	\$0.00	\$0.00
C. Servicios de Salud (C=c1+c2)	\$0.00	\$0.00	\$0.00	\$0.00	\$0.00	\$0.00
c1) Personal Administrativo	\$0.00	\$0.00	\$0.00	\$0.00	\$0.00	\$0.00
c2) Personal Médico, Paramédico y afin	\$0.00	\$0.00	\$0.00	\$0.00	\$0.00	\$0.00
D. Seguridad Pública	\$0.00	\$0.00	\$0.00	\$0.00	\$0.00	\$0.00
E. Gastos asociados a la implementación de nuevas leyes federales o reformas a las mismas (E = e1 + e2)	\$0.00	\$0.00	\$0.00	\$0.00	\$0.00	\$0.00
e1) Nombre del Programa o Ley 1	\$0.00	\$0.00	\$0.00	\$0.00	\$0.00	\$0.00
e2) Nombre del Programa o Ley 2	\$0.00	\$0.00	\$0.00	\$0.00	\$0.00	\$0.00
F. Sentencias laborales definitivas	\$0.00	\$0.00	\$0.00	\$0.00	\$0.00	\$0.00
II. Gasto Etiquetado (II=A+B+C+D+E+F)	\$0.00	\$0.00	\$0.00	\$0.00	\$0.00	\$0.00
A. Personal Administrativo y de Servicio Público	\$0.00	\$0.00	\$0.00	\$0.00	\$0.00	\$0.00
B. Magisterio	\$0.00	\$0.00	\$0.00	\$0.00	\$0.00	\$0.00
C. Servicios de Salud (C=c1+c2)	\$0.00	\$0.00	\$0.00	\$0.00	\$0.00	\$0.00
c1) Personal Administrativo	\$0.00	\$0.00	\$0.00	\$0.00	\$0.00	\$0.00
c2) Personal Médico, Paramédico y afin	\$0.00	\$0.00	\$0.00	\$0.00	\$0.00	\$0.00
D. Seguridad Pública	\$0.00	\$0.00	\$0.00	\$0.00	\$0.00	\$0.00
E. Gastos asociados a la implementación de nuevas leyes federales o reformas a las mismas (E = e1 + e2)	\$0.00	\$0.00	\$0.00	\$0.00	\$0.00	\$0.00
e1) Nombre del Programa o Ley 1	\$0.00	\$0.00	\$0.00	\$0.00	\$0.00	\$0.00
e2) Nombre del Programa o Ley 2	\$0.00	\$0.00	\$0.00	\$0.00	\$0.00	\$0.00
F. Sentencias laborales definitivas	\$0.00	\$0.00	\$0.00	\$0.00	\$0.00	\$0.00
III. Total del Gasto en Servicios Personales (III = I + II)	\$36,607,518.00	\$0.00	\$36,607,518.00	\$8,814,680.66	\$8,799,634.16	\$27,792,837.34

Bajo protesta de decir verdad declaramos que los Estados Financieros y sus Notas son razonablemente correctos y son responsabilidad del emisor.



ENTE PÚBLICO: HOSPITAL COMUNITARIO DE TICUL, YUCATÁN
Proyecciones de Ingresos - LDF
(PESOS)
(CIFRAS NOMINALES)

Concepto (b)	Año en cuestión 2022	2023	2024	2025	2026	2027
1. Ingresos de Libre Disposición (1=A+B+C+D+E+F+G+H+I+J+K+L)	\$0.00	\$0.00	\$0.00	\$0.00	\$0.00	\$0.00
A. Impuestos	\$0.00	\$0.00	\$0.00	\$0.00	\$0.00	\$0.00
B. Cuotas y Aportaciones de Seguridad Social	\$0.00	\$0.00	\$0.00	\$0.00	\$0.00	\$0.00
C. Contribuciones de Mejoras	\$0.00	\$0.00	\$0.00	\$0.00	\$0.00	\$0.00
D. Derechos	\$0.00	\$0.00	\$0.00	\$0.00	\$0.00	\$0.00
E. Productos	\$0.00	\$0.00	\$0.00	\$0.00	\$0.00	\$0.00
F. Aprovechamientos	\$0.00	\$0.00	\$0.00	\$0.00	\$0.00	\$0.00
G. Ingresos por Ventas de Bienes y Prestación de Servicios	\$0.00	\$0.00	\$0.00	\$0.00	\$0.00	\$0.00
H. Participaciones	\$0.00	\$0.00	\$0.00	\$0.00	\$0.00	\$0.00
I. Incentivos Derivados de la Colaboración Fiscal	\$0.00	\$0.00	\$0.00	\$0.00	\$0.00	\$0.00
J. Transferencias y Asignaciones	\$0.00	\$0.00	\$0.00	\$0.00	\$0.00	\$0.00
K. Convenios	\$0.00	\$0.00	\$0.00	\$0.00	\$0.00	\$0.00
L. Otros Ingresos de Libre Disposición	\$0.00	\$0.00	\$0.00	\$0.00	\$0.00	\$0.00
2. Transferencias Federales Etiquetadas (2=A+B+C+D+E)	\$0.00	\$0.00	\$0.00	\$0.00	\$0.00	\$0.00
A. Aportaciones	\$0.00	\$0.00	\$0.00	\$0.00	\$0.00	\$0.00
B. Convenios	\$0.00	\$0.00	\$0.00	\$0.00	\$0.00	\$0.00
C. Fondos Distintos de Aportaciones	\$0.00	\$0.00	\$0.00	\$0.00	\$0.00	\$0.00
D. Transferencias, Asignaciones, Subsidios y Subvenciones, y Pensiones y Jubilaciones	\$0.00	\$0.00	\$0.00	\$0.00	\$0.00	\$0.00
E. Otras Transferencias Federales Etiquetadas	\$0.00	\$0.00	\$0.00	\$0.00	\$0.00	\$0.00
3. Ingresos Derivados de Financiamientos (3=A)	\$0.00	\$0.00	\$0.00	\$0.00	\$0.00	\$0.00
A. Ingresos Derivados de Financiamientos	\$0.00	\$0.00	\$0.00	\$0.00	\$0.00	\$0.00
4. Total de Ingresos Proyectados (4=1+2+3)	\$0.00	\$0.00	\$0.00	\$0.00	\$0.00	\$0.00
Datos Informativos	\$0.00	\$0.00	\$0.00	\$0.00	\$0.00	\$0.00
1. Ingresos Derivados de Financiamientos con Fuente de Pago de Recursos de Libre Disposición	\$0.00	\$0.00	\$0.00	\$0.00	\$0.00	\$0.00
2. Ingresos derivados de Financiamientos con Fuente de Pago de Transferencias Federales Etiquetadas	\$0.00	\$0.00	\$0.00	\$0.00	\$0.00	\$0.00
3. Ingresos Derivados de Financiamiento (3 = 1 + 2)	\$0.00	\$0.00	\$0.00	\$0.00	\$0.00	\$0.00

Bajo protesta de decir verdad declaramos que los Estados Financieros y sus Notas son razonablemente correctos y son responsabilidad del emisor.



ENTE PÚBLICO: HOSPITAL COMUNITARIO DE TICUL, YUCATÁN
Proyecciones de Egresos - LDF
(PESOS)
(CIFRAS NOMINALES)

Concepto (b)	Año en cuestion 2022	2023	2024	2025	2026	2027
1. Gasto No Etiquetado (1=A+B+C+D+E+F+G+H+I)	\$0.00	\$0.00	\$0.00	\$0.00	\$0.00	\$0.00
A. Servicios Personales	\$0.00	\$0.00	\$0.00	\$0.00	\$0.00	\$0.00
B. Materiales y Suministros	\$0.00	\$0.00	\$0.00	\$0.00	\$0.00	\$0.00
C. Servicios Generales	\$0.00	\$0.00	\$0.00	\$0.00	\$0.00	\$0.00
D. Transferencias, Asignaciones, Subsidios y Otras Ayudas	\$0.00	\$0.00	\$0.00	\$0.00	\$0.00	\$0.00
E. Bienes Muebles, Inmuebles e Intangibles	\$0.00	\$0.00	\$0.00	\$0.00	\$0.00	\$0.00
F. Inversión Pública	\$0.00	\$0.00	\$0.00	\$0.00	\$0.00	\$0.00
G. Inversiones Financieras y Otras Provisiones	\$0.00	\$0.00	\$0.00	\$0.00	\$0.00	\$0.00
H. Participaciones y Aportaciones	\$0.00	\$0.00	\$0.00	\$0.00	\$0.00	\$0.00
I. Deuda Pública	\$0.00	\$0.00	\$0.00	\$0.00	\$0.00	\$0.00
2. Gasto Etiquetado (2=A+B+C+D+E+F+G+H+I)	\$0.00	\$0.00	\$0.00	\$0.00	\$0.00	\$0.00
A. Servicios Personales	\$0.00	\$0.00	\$0.00	\$0.00	\$0.00	\$0.00
B. Materiales y Suministros	\$0.00	\$0.00	\$0.00	\$0.00	\$0.00	\$0.00
C. Servicios Generales	\$0.00	\$0.00	\$0.00	\$0.00	\$0.00	\$0.00
D. Transferencias, Asignaciones, Subsidios y Otras Ayudas	\$0.00	\$0.00	\$0.00	\$0.00	\$0.00	\$0.00
E. Bienes Muebles, Inmuebles e Intangibles	\$0.00	\$0.00	\$0.00	\$0.00	\$0.00	\$0.00
F. Inversión Pública	\$0.00	\$0.00	\$0.00	\$0.00	\$0.00	\$0.00
G. Inversiones Financieras y Otras Provisiones	\$0.00	\$0.00	\$0.00	\$0.00	\$0.00	\$0.00
H. Participaciones y Aportaciones	\$0.00	\$0.00	\$0.00	\$0.00	\$0.00	\$0.00
I. Deuda Pública	\$0.00	\$0.00	\$0.00	\$0.00	\$0.00	\$0.00
3. Total de Egresos Proyectados (3 = 1 + 2)	\$0.00	\$0.00	\$0.00	\$0.00	\$0.00	\$0.00

Bajo protesta de decir verdad declaramos que los Estados Financieros y sus Notas son razonablemente correctos y son responsabilidad del emisor.



ENTE PÚBLICO: HOSPITAL COMUNITARIO DE TICUL, YUCATÁN
Resultados de Ingresos - LDF
(PESOS)

Concepto (b)	2018	2019	2020	2021	2022	2023
1. Ingresos de Libre Disposición (1=A+B+C+D+E+F+G+H+I+J+K+L)	\$43,721,051.06	\$42,764,439.20	\$43,004,863.06	\$45,199,864.99	\$49,688,641.25	\$50,043,371.01
A. Impuestos	\$0.00	\$0.00	\$0.00	\$0.00	\$0.00	\$0.00
B. Cuotas y Aportaciones de Seguridad Social	\$0.00	\$0.00	\$0.00	\$0.00	\$0.00	\$0.00
C. Contribuciones de Mejoras	\$0.00	\$0.00	\$0.00	\$0.00	\$0.00	\$0.00
D. Derechos	\$0.00	\$0.00	\$0.00	\$0.00	\$0.00	\$0.00
E. Productos	\$0.00	\$0.00	\$0.00	\$0.00	\$0.00	\$0.00
F. Aprovechamientos	\$0.00	\$0.00	\$0.00	\$0.00	\$0.00	\$0.00
G. Ingresos por Ventas de Bienes y Prestación de Servicios	\$36,406,929.44	\$35,562,777.20	\$35,803,801.06	\$8,320,022.99	\$5,955,977.25	\$6,080,001.01
H. Participaciones	\$0.00	\$0.00	\$0.00	\$0.00	\$0.00	\$0.00
I. Incentivos Derivados de la Colaboración Fiscal	\$0.00	\$0.00	\$0.00	\$0.00	\$0.00	\$0.00
J. Transferencias y Asignaciones	\$7,314,121.62	\$7,201,662.00	\$7,201,062.00	\$36,879,842.00	\$43,732,664.00	\$43,963,370.00
K. Convenios	\$0.00	\$0.00	\$0.00	\$0.00	\$0.00	\$0.00
L. Otros Ingresos de Libre Disposición	\$0.00	\$0.00	\$0.00	\$0.00	\$0.00	\$0.00
2. Transferencias Federales Etiquetadas (2=A+B+C+D+E)	\$0.00	\$0.00	\$0.00	\$0.00	\$0.00	\$0.00
A. Aportaciones	\$0.00	\$0.00	\$0.00	\$0.00	\$0.00	\$0.00
B. Convenios	\$0.00	\$0.00	\$0.00	\$0.00	\$0.00	\$0.00
C. Fondos Distintos de Aportaciones	\$0.00	\$0.00	\$0.00	\$0.00	\$0.00	\$0.00
D. Transferencias, Asignaciones, Subsidios y Subvenciones, y Pensiones y Jubilaciones	\$0.00	\$0.00	\$0.00	\$0.00	\$0.00	\$0.00
E. Otras Transferencias Federales Etiquetadas	\$0.00	\$0.00	\$0.00	\$0.00	\$0.00	\$0.00
3. Ingresos Derivados de Financiamientos (3=A)	\$0.00	\$0.00	\$0.00	\$0.00	\$0.00	\$0.00
A. Ingresos Derivados de Financiamientos	\$0.00	\$0.00	\$0.00	\$0.00	\$0.00	\$0.00
4. Total de Resultados de Ingresos (4=1+2+3)	\$43,721,051.06	\$42,764,439.20	\$43,004,863.06	\$45,199,864.99	\$49,688,641.25	\$50,043,371.01
Datos Informativos	\$0.00	\$0.00	\$0.00	\$0.00	\$0.00	\$0.00
1. Ingresos Derivados de Financiamientos con Fuente de Pago de Recursos de Libre Disposición	\$0.00	\$0.00	\$0.00	\$0.00	\$0.00	\$0.00
2. Ingresos derivados de Financiamientos con Fuente de Pago de Transferencias Federales Etiquetadas	\$0.00	\$0.00	\$0.00	\$0.00	\$0.00	\$0.00
3. Ingresos Derivados de Financiamiento (3 = 1 + 2)	\$0.00	\$0.00	\$0.00	\$0.00	\$0.00	\$0.00

Bajo protesta de decir verdad declaramos que los Estados Financieros y sus Notas son razonablemente correctos y son responsabilidad del emisor.



ENTE PÚBLICO: HOSPITAL COMUNITARIO DE TICUL, YUCATÁN
Resultados de Egresos - LDF
(PESOS)

Concepto (b)	2018	2019	2020	2021	2022	2023
1. Gasto No Etiquetado (1=A+B+C+D+E+F+G+H+I)	\$39,908,349.61	\$43,163,825.08	\$43,414,815.88	\$44,157,051.13	\$48,283,110.68	\$46,710,150.37
A. Servicios Personales	\$2,296,188.00	\$26,706,419.91	\$34,566,220.08	\$35,340,268.84	\$35,819,157.17	\$36,519,681.66
B. Materiales y Suministros	\$6,442,703.91	\$6,329,028.56	\$3,596,666.31	\$4,191,114.03	\$6,465,005.96	\$6,173,887.56
C. Servicios Generales	\$31,169,457.70	\$9,972,330.51	\$5,159,409.21	\$4,566,198.25	\$5,747,241.93	\$4,016,581.15
D. Transferencias, Asignaciones, Subsidios y Otras Ayudas	\$0.00	\$0.00	\$0.00	\$0.00	\$0.00	\$0.00
E. Bienes Muebles, Inmuebles e Intangibles	\$0.00	\$156,046.10	\$92,520.28	\$59,470.01	\$251,705.62	\$0.00
F. Inversión Pública	\$0.00	\$0.00	\$0.00	\$0.00	\$0.00	\$0.00
G. Inversiones Financieras y Otras Provisiones	\$0.00	\$0.00	\$0.00	\$0.00	\$0.00	\$0.00
H. Participaciones y Aportaciones	\$0.00	\$0.00	\$0.00	\$0.00	\$0.00	\$0.00
I. Deuda Pública	\$0.00	\$0.00	\$0.00	\$0.00	\$0.00	\$0.00
2. Gasto Etiquetado (2=A+B+C+D+E+F+G+H+I)	\$0.00	\$0.00	\$0.00	\$0.00	\$0.00	\$0.00
A. Servicios Personales	\$0.00	\$0.00	\$0.00	\$0.00	\$0.00	\$0.00
B. Materiales y Suministros	\$0.00	\$0.00	\$0.00	\$0.00	\$0.00	\$0.00
C. Servicios Generales	\$0.00	\$0.00	\$0.00	\$0.00	\$0.00	\$0.00
D. Transferencias, Asignaciones, Subsidios y Otras Ayudas	\$0.00	\$0.00	\$0.00	\$0.00	\$0.00	\$0.00
E. Bienes Muebles, Inmuebles e Intangibles	\$0.00	\$0.00	\$0.00	\$0.00	\$0.00	\$0.00
F. Inversión Pública	\$0.00	\$0.00	\$0.00	\$0.00	\$0.00	\$0.00
G. Inversiones Financieras y Otras Provisiones	\$0.00	\$0.00	\$0.00	\$0.00	\$0.00	\$0.00
H. Participaciones y Aportaciones	\$0.00	\$0.00	\$0.00	\$0.00	\$0.00	\$0.00
I. Deuda Pública	\$0.00	\$0.00	\$0.00	\$0.00	\$0.00	\$0.00
3. Total del Resultado de Egresos (3=1+2)	\$39,908,349.61	\$43,163,825.08	\$43,414,815.88	\$44,157,051.13	\$48,283,110.68	\$46,710,150.37

Bajo protesta de decir verdad declaramos que los Estados Financieros y sus Notas son razonablemente correctos y son responsabilidad del emisor.



ENTE PÚBLICO: HOSPITAL COMUNITARIO DE TICUL, YUCATÁN
Informe sobre Estudios Actuariales - LDF

Concepto (b)	Pensiones y jubilaciones	Salud	Riesgos de trabajo	Invalidez y vida	Otras prestaciones sociales
Tipo de Sistema	\$0.00	\$0.00	\$0.00	\$0.00	\$0.00
Prestación laboral o Fondo general para trabajadores del estado o municipio	\$0.00	\$0.00	\$0.00	\$0.00	\$0.00
Beneficio definido, Contribución definida o Mixto	\$0.00	\$0.00	\$0.00	\$0.00	\$0.00
Población afiliada	\$0.00	\$0.00	\$0.00	\$0.00	\$0.00
Activos	\$0.00	\$0.00	\$0.00	\$0.00	\$0.00
Edad máxima	\$0.00	\$0.00	\$0.00	\$0.00	\$0.00
Edad mínima	\$0.00	\$0.00	\$0.00	\$0.00	\$0.00
Edad promedio	\$0.00	\$0.00	\$0.00	\$0.00	\$0.00
Pensionados y Jubilados	\$0.00	\$0.00	\$0.00	\$0.00	\$0.00
Edad máxima	\$0.00	\$0.00	\$0.00	\$0.00	\$0.00
Edad mínima	\$0.00	\$0.00	\$0.00	\$0.00	\$0.00
Edad promedio	\$0.00	\$0.00	\$0.00	\$0.00	\$0.00
Beneficiarios	\$0.00	\$0.00	\$0.00	\$0.00	\$0.00
Promedio de años de servicio (trabajadores activos)	\$0.00	\$0.00	\$0.00	\$0.00	\$0.00
Aportación individual al plan de pensión como % del salario	\$0.00	\$0.00	\$0.00	\$0.00	\$0.00
Aportación del ente público al plan de pensión como % del salario	\$0.00	\$0.00	\$0.00	\$0.00	\$0.00
Crecimiento esperado de los pensionados y jubilados (como %)	\$0.00	\$0.00	\$0.00	\$0.00	\$0.00
Crecimiento esperado de los activos (como %)	\$0.00	\$0.00	\$0.00	\$0.00	\$0.00
Edad de Jubilación o Pensión	\$0.00	\$0.00	\$0.00	\$0.00	\$0.00
Esperanza de vida	\$0.00	\$0.00	\$0.00	\$0.00	\$0.00
Ingresos del Fondo	\$0.00	\$0.00	\$0.00	\$0.00	\$0.00
Ingresos Anuales al Fondo de Pensiones	\$0.00	\$0.00	\$0.00	\$0.00	\$0.00
Nómina anual	\$0.00	\$0.00	\$0.00	\$0.00	\$0.00
Activos	\$0.00	\$0.00	\$0.00	\$0.00	\$0.00
Pensionados y Jubilados	\$0.00	\$0.00	\$0.00	\$0.00	\$0.00
Beneficiarios de Pensionados y Jubilados	\$0.00	\$0.00	\$0.00	\$0.00	\$0.00
Monto mensual por pensión	\$0.00	\$0.00	\$0.00	\$0.00	\$0.00
Máximo	\$0.00	\$0.00	\$0.00	\$0.00	\$0.00
Mínimo	\$0.00	\$0.00	\$0.00	\$0.00	\$0.00
Promedio	\$0.00	\$0.00	\$0.00	\$0.00	\$0.00
Monto de la reserva	\$0.00	\$0.00	\$0.00	\$0.00	\$0.00
Valor presente de las obligaciones	\$0.00	\$0.00	\$0.00	\$0.00	\$0.00
Pensiones y Jubilaciones en curso de pago	\$0.00	\$0.00	\$0.00	\$0.00	\$0.00
Generación actual	\$0.00	\$0.00	\$0.00	\$0.00	\$0.00
Generaciones futuras	\$0.00	\$0.00	\$0.00	\$0.00	\$0.00
Valor presente de las contribuciones asociadas a los sueldos futuros de cotización X%	\$0.00	\$0.00	\$0.00	\$0.00	\$0.00
Generación actual	\$0.00	\$0.00	\$0.00	\$0.00	\$0.00
Generaciones futuras	\$0.00	\$0.00	\$0.00	\$0.00	\$0.00
Valor presente de aportaciones futuras	\$0.00	\$0.00	\$0.00	\$0.00	\$0.00
Generación actual	\$0.00	\$0.00	\$0.00	\$0.00	\$0.00
Generaciones futuras	\$0.00	\$0.00	\$0.00	\$0.00	\$0.00
Otros Ingresos	\$0.00	\$0.00	\$0.00	\$0.00	\$0.00
Déficit/superávit actuarial	\$0.00	\$0.00	\$0.00	\$0.00	\$0.00
Generación actual	\$0.00	\$0.00	\$0.00	\$0.00	\$0.00
Generaciones futuras	\$0.00	\$0.00	\$0.00	\$0.00	\$0.00
Periodo de suficiencia	\$0.00	\$0.00	\$0.00	\$0.00	\$0.00
Año de descapitalización	\$0.00	\$0.00	\$0.00	\$0.00	\$0.00
Tasa de rendimiento	\$0.00	\$0.00	\$0.00	\$0.00	\$0.00
Estudio actuarial	\$0.00	\$0.00	\$0.00	\$0.00	\$0.00
Año de elaboración del estudio actuarial	\$0.00	\$0.00	\$0.00	\$0.00	\$0.00
Empresa que elaboró el estudio actuarial	\$0.00	\$0.00	\$0.00	\$0.00	\$0.00

Bajo protesta de decir verdad declaramos que los Estados Financieros y sus Notas son razonablemente correctos y son responsabilidad del emisor.