



# I. INFORMACIÓN CONTABLE

Ente Público: INSTITUTO PARA LA INCLUSIÓN DE LAS PERSONAS CON DISCAPACIDAD DEL ESTADO DE YUCATÁN  
Estado de Actividades  
Del 1o. de enero al 31 de marzo de 2022  
(Cifras en Pesos)

Concepto	2022	2021
<b>INGRESOS Y OTROS BENEFICIOS</b>		
<b>Ingresos de Gestión</b>	<b>\$349.81</b>	<b>\$1,311.39</b>
Impuestos	\$0.00	\$0.00
Cuotas y Aportaciones de Seguridad Social	\$0.00	\$0.00
Contribuciones de Mejoras	\$0.00	\$0.00
Derechos	\$0.00	\$0.00
Productos	\$349.81	\$1,311.39
Aprovechamientos	\$0.00	\$0.00
Ingresos por Venta de Bienes y Prestación de Servicios	\$0.00	\$0.00
<b>Participaciones, Aportaciones, Convenios, Incentivos Derivados de la Colaboración Fiscal, Fondos Distintos de Aportaciones, Transferencias, Asignaciones, Subsidios y Subvenciones, y Pensiones y Jubilaciones</b>	<b>\$1,103,610.00</b>	<b>\$4,874,441.00</b>
Participaciones, Aportaciones, Convenios, Incentivos Derivados de la Colaboración Fiscal y Fondos Distintos de Aportaciones	\$0.00	\$0.00
Transferencias, Asignaciones, Subsidios y Subvenciones, y Pensiones y Jubilaciones	\$1,103,610.00	\$4,874,441.00
<b>Otros Ingresos y Beneficios</b>	<b>\$0.00</b>	<b>\$0.00</b>
Ingresos Financieros	\$0.00	\$0.00
Incremento por Variación de Inventarios	\$0.00	\$0.00
Disminución del Exceso de Estimaciones por Pérdida o Deterioro u Obsolescencia	\$0.00	\$0.00
Disminución del Exceso de Provisiones	\$0.00	\$0.00
Otros Ingresos y Beneficios Varios	\$0.00	\$0.00
<b>Total Ingresos y Otros Beneficios</b>	<b>\$1,103,959.81</b>	<b>\$4,875,752.39</b>
<b>GASTOS Y OTRAS PÉRDIDAS</b>		
<b>Gastos de Funcionamiento</b>	<b>\$865,978.90</b>	<b>\$4,362,142.95</b>
Servicios Personales	\$860,644.80	\$3,949,413.57
Materiales y Suministros	\$988.50	\$146,170.01
Servicios Generales	\$4,345.60	\$266,559.37
<b>Transferencias, Asignaciones, Subsidios y Otras Ayudas</b>	<b>\$0.00</b>	<b>\$0.00</b>
Transferencias Internas y Asignaciones al Sector Público	\$0.00	\$0.00
Transferencias al Resto del Sector Público	\$0.00	\$0.00
Subsidios y Subvenciones	\$0.00	\$0.00
Ayudas Sociales	\$0.00	\$0.00
Pensionamientos y Jubilaciones	\$0.00	\$0.00
Transferencias a Fideicomisos, Mandatos y Contratos Análogos	\$0.00	\$0.00
Transferencias a la Seguridad Social	\$0.00	\$0.00
Donativos	\$0.00	\$0.00
Transferencias al Exterior	\$0.00	\$0.00
<b>Participaciones y Aportaciones</b>	<b>\$0.00</b>	<b>\$0.00</b>
Participaciones	\$0.00	\$0.00
Aportaciones	\$0.00	\$0.00
Convenios	\$0.00	\$0.00
<b>Intereses, Comisiones y Otros Gastos de la Deuda Pública</b>	<b>\$0.00</b>	<b>\$0.00</b>
Intereses de la Deuda Pública	\$0.00	\$0.00
Comisiones de la Deuda Pública	\$0.00	\$0.00
Gastos de la Deuda Pública	\$0.00	\$0.00
Costo por Coberturas	\$0.00	\$0.00
Apoyos Financieros	\$0.00	\$0.00
<b>Otros Gastos y Pérdidas Extraordinarias</b>	<b>\$26,229.27</b>	<b>\$104,856.96</b>
Estimaciones, Depreciaciones, Deterioros, Obsolescencia y Amortizaciones	\$26,229.27	\$104,856.96
Provisiones	\$0.00	\$0.00
Disminución de Inventarios	\$0.00	\$0.00
Aumento por Insuficiencia de Estimaciones por Pérdida o Deterioro u	\$0.00	\$0.00
Aumento por Insuficiencia de Provisiones	\$0.00	\$0.00
Otros Gastos	\$0.00	\$0.00
<b>Inversión Pública</b>	<b>\$0.00</b>	<b>\$0.00</b>
Inversión Pública no Capitalizable	\$0.00	\$0.00
<b>Total Gastos y Otras Pérdidas</b>	<b>\$892,208.17</b>	<b>\$4,466,999.91</b>
<b>Resultado del Ejercicio (Ahorro / Desahorro)</b>	<b>\$211,751.64</b>	<b>\$408,752.48</b>

Bajo protesta de decir verdad declaramos que los Estados Financieros y sus Notas son razonablemente correctos y son responsabilidad del emisor.



Ente Público: INSTITUTO PARA LA INCLUSIÓN DE LAS PERSONAS CON DISCAPACIDAD DEL ESTADO DE YUCATÁN  
Estado de Situación Financiera  
Al 31 de marzo de 2022  
(Cifras en Pesos)

Concepto	2022	2021	Concepto	2022	2021
<b>ACTIVO</b>			<b>PASIVO</b>		
<b>Activo Circulante</b>			<b>Pasivo Circulante</b>		
Efectivo y Equivalentes	\$324,851.32	\$697,903.09	Cuentas por Pagar a Corto Plazo	\$86,349.65	\$197,794.27
Derechos a Recibir Efectivo o Equivalentes	\$0.00	\$0.00	Documentos por Pagar a Corto Plazo	\$0.00	\$0.00
Derechos a Recibir Bienes o Servicios	\$7,313.00	\$7,313.00	Porción a Corto Plazo de la Deuda Pública a Largo Plazo	\$0.00	\$0.00
Inventarios	\$0.00	\$0.00	Títulos y Valores a Corto Plazo	\$0.00	\$0.00
Almacenes	\$0.00	\$0.00	Pasivos Diferidos a Corto Plazo	\$0.00	\$0.00
Estimación por Pérdida o Deterioro de Activos Circulantes	\$0.00	\$0.00	Fondos y Bienes de Terceros en Garantía y/o Administración a Corto Plazo	\$0.00	\$0.00
Otros Activos Circulantes	\$0.00	\$0.00	Provisiones a Corto Plazo	\$0.00	\$0.00
<b>Total de Activos Circulantes</b>	<b>\$332,164.32</b>	<b>\$705,216.09</b>	Otros Pasivos a Corto Plazo	\$0.00	\$0.00
<b>Activo No Circulante</b>			<b>Total de Pasivos Circulantes</b>	<b>\$86,349.65</b>	<b>\$197,794.27</b>
Inversiones Financieras a Largo Plazo	\$0.00	\$0.00	<b>Pasivo No Circulante</b>		
Derechos a Recibir Efectivo o Equivalentes a Largo Plazo	\$0.00	\$0.00	Cuentas por Pagar a Largo Plazo	\$0.00	\$0.00
Bienes Inmuebles, Infraestructura y Construcciones en	\$0.00	\$0.00	Documentos por Pagar a Largo Plazo	\$0.00	\$0.00
Bienes Muebles	\$284,620.44	\$284,620.44	Deuda Pública a Largo Plazo	\$0.00	\$0.00
Activos Intangibles	\$112,723.00	\$112,723.00	Pasivos Diferidos a Largo Plazo	\$0.00	\$0.00
Depreciación, Deterioro y Amortización Acumulada de Bienes	-\$234,033.88	-\$207,804.61	Fondos y Bienes de Terceros en Garantía y/o en Administración a Largo Plazo	\$0.00	\$0.00
Activos Diferidos	\$0.00	\$0.00	Provisiones a Largo Plazo	\$0.00	\$0.00
Estimación por Pérdida o Deterioro de Activos no Circulantes	\$0.00	\$0.00	<b>Total de Pasivos No Circulantes</b>	<b>\$0.00</b>	<b>\$0.00</b>
Otros Activos no Circulantes	\$0.00	\$0.00	<b>Total Pasivo</b>	<b>\$86,349.65</b>	<b>\$197,794.27</b>
<b>Total de Activos No Circulantes</b>	<b>\$163,309.56</b>	<b>\$189,538.83</b>	<b>HACIENDA PÚBLICA / PATRIMONIO</b>		
<b>Total del Activo</b>	<b>\$495,473.88</b>	<b>\$894,754.92</b>	<b>Hacienda Pública / Patrimonio Contribuido</b>	<b>\$0.00</b>	<b>\$0.00</b>
			Aportaciones	\$0.00	\$0.00
			Donaciones de Capital	\$0.00	\$0.00
			Actualización de la Hacienda Pública/Patrimonio	\$0.00	\$0.00
			<b>Hacienda Pública / Patrimonio Generado</b>	<b>\$409,124.23</b>	<b>\$696,960.65</b>
			Resultados del Ejercicio (Ahorro / Desahorro)	\$211,751.64	\$408,752.48
			Resultados de Ejercicios Anteriores	\$197,372.59	\$288,208.17
			Revalúos	\$0.00	\$0.00
			Reservas	\$0.00	\$0.00
			Rectificaciones de Resultados de Ejercicios Anteriores	\$0.00	\$0.00
			<b>Exceso o Insuficiencia en la Actualización de la Hacienda Pública/Patrimonio</b>	<b>\$0.00</b>	<b>\$0.00</b>
			Resultado por Posición Monetaria	\$0.00	\$0.00
			Resultado por Tenencia de Activos no Monetarios	\$0.00	\$0.00
			<b>Total Hacienda Pública / Patrimonio</b>	<b>\$409,124.23</b>	<b>\$696,960.65</b>
			<b>Total del Pasivo y Hacienda Pública / Patrimonio</b>	<b>\$495,473.88</b>	<b>\$894,754.92</b>

Bajo protesta de decir verdad declaramos que los Estados Financieros y sus Notas son razonablemente correctos y son responsabilidad del emisor.

Ente Público: INSTITUTO PARA LA INCLUSIÓN DE LAS PERSONAS CON DISCAPACIDAD DEL ESTADO DE YUCATÁN  
 Estado de Flujos de Efectivo  
 Del 1o. de enero al 31 de marzo de 2022  
 (Cifras en Pesos)

Concepto	2022	2021
<b>Flujos de Efectivo de las Actividades de Operación</b>		
<b>Origen</b>	<b>\$1,103,959.81</b>	<b>\$4,875,752.39</b>
Impuestos	\$0.00	\$0.00
Cuotas y Aportaciones de Seguridad Social	\$0.00	\$0.00
Contribuciones de Mejoras	\$0.00	\$0.00
Derechos	\$0.00	\$0.00
Productos	\$349.81	\$1,311.39
Aprovechamientos	\$0.00	\$0.00
Ingresos por Venta de Bienes y Prestación de Servicios	\$0.00	\$0.00
Participaciones, Aportaciones, Convenios, Incentivos Derivados de la Colaboración Fiscal y Fondos Distintos de Aportaciones	\$0.00	\$0.00
Transferencias, Asignaciones, Subsidios y Subvenciones, y Pensiones y Jubilaciones	\$1,103,610.00	\$4,874,441.00
Otros Orígenes de Operación	\$0.00	\$0.00
<b>Aplicación</b>	<b>\$1,477,011.58</b>	<b>\$4,928,312.05</b>
Servicios Personales	\$860,644.80	\$3,924,302.40
Materiales y Suministros	\$988.50	\$139,957.21
Servicios Generales	\$4,345.60	\$253,124.19
Transferencias Internas y Asignaciones al Sector Público	\$0.00	\$0.00
Transferencias al Resto del Sector Público	\$0.00	\$0.00
Subsidios y Subvenciones	\$0.00	\$0.00
Ayudas Sociales	\$0.00	\$0.00
Pensiones y Jubilaciones	\$0.00	\$0.00
Transferencias a Fideicomisos, Mandatos y Contratos Análogos	\$0.00	\$0.00
Transferencias a la Seguridad Social	\$0.00	\$0.00
Donativos	\$0.00	\$0.00
Transferencias al Exterior	\$0.00	\$0.00
Participaciones	\$0.00	\$0.00
Aportaciones	\$0.00	\$0.00
Convenios	\$0.00	\$0.00
Otras Aplicaciones de Operación	\$611,032.68	\$610,928.25
<b>Flujos Netos de Efectivo por Actividades de Operación</b>	<b>-\$373,051.77</b>	<b>-\$52,559.66</b>
<b>Flujos de Efectivo de las Actividades de Inversión</b>		
<b>Origen</b>	<b>\$0.00</b>	<b>\$0.00</b>
Bienes Inmuebles, Infraestructura y Construcciones en Proceso	\$0.00	\$0.00
Bienes Muebles	\$0.00	\$0.00
Otros Orígenes de Inversión	\$0.00	\$0.00
<b>Aplicación</b>	<b>\$0.00</b>	<b>\$7,214.00</b>
Bienes Inmuebles, Infraestructura y Construcciones en Proceso	\$0.00	\$0.00
Bienes Muebles	\$0.00	\$7,214.00
Otras Aplicaciones de Inversión	\$0.00	\$0.00
<b>Flujos Netos de Efectivo por Actividades de Inversión</b>	<b>\$0.00</b>	<b>-\$7,214.00</b>
<b>Flujos de Efectivo de las Actividades de Financiamiento</b>		
<b>Origen</b>	<b>\$0.00</b>	<b>\$0.00</b>
Endeudamiento Neto	\$0.00	\$0.00
Interno	\$0.00	\$0.00
Externo	\$0.00	\$0.00
Otros Orígenes de Financiamiento	\$0.00	\$0.00
<b>Aplicación</b>	<b>\$0.00</b>	<b>\$0.00</b>
Servicios de la Deuda	\$0.00	\$0.00
Interno	\$0.00	\$0.00
Externo	\$0.00	\$0.00
Otras Aplicaciones de Financiamiento	\$0.00	\$0.00
<b>Flujos Netos de Efectivo por Actividades de Financiamiento</b>	<b>\$0.00</b>	<b>\$0.00</b>
<b>Incremento/Disminución Neta en el Efectivo y Equivalentes al Efectivo Efectivo y Equivalentes al Efectivo al Inicio del Ejercicio</b>	<b>-\$373,051.77</b>	<b>-\$59,773.66</b>
<b>Efectivo y Equivalentes al Efectivo al Inicio del Ejercicio</b>	<b>\$697,903.09</b>	<b>\$757,676.75</b>
<b>Efectivo y Equivalentes al Efectivo al Final del Ejercicio</b>	<b>\$324,851.32</b>	<b>\$697,903.09</b>

Bajo protesta de decir verdad declaramos que los Estados Financieros y sus Notas son razonablemente correctos y son responsabilidad del emisor.

Ente Público: INSTITUTO PARA LA INCLUSIÓN DE LAS PERSONAS CON DISCAPACIDAD DEL ESTADO DE YUCATÁN  
Estado de Cambios en la Situación Financiera  
Del 1o. de enero al 31 de marzo de 2022  
(Cifras en Pesos)

Concepto	Origen	Aplicación
<b>ACTIVO</b>	<b>\$399,281.04</b>	<b>\$0.00</b>
<b>Activo Circulante</b>	<b>\$373,051.77</b>	<b>\$0.00</b>
Efectivo y Equivalentes	\$373,051.77	\$0.00
Derechos a Recibir Efectivo o Equivalentes	\$0.00	\$0.00
Derechos a Recibir Bienes o Servicios	\$0.00	\$0.00
Inventarios	\$0.00	\$0.00
Almacenes	\$0.00	\$0.00
Estimación por Pérdida o Deterioro de Activos Circulantes	\$0.00	\$0.00
Otros Activos Circulantes	\$0.00	\$0.00
<b>Activo No Circulante</b>	<b>\$26,229.27</b>	<b>\$0.00</b>
Inversiones Financieras a Largo Plazo	\$0.00	\$0.00
Derechos a Recibir Efectivo o Equivalentes a Largo Plazo	\$0.00	\$0.00
Bienes Inmuebles, Infraestructura y Construcciones en Proceso	\$0.00	\$0.00
Bienes Muebles	\$0.00	\$0.00
Activos Intangibles	\$0.00	\$0.00
Depreciación, Deterioro y Amortización Acumulada de Bienes	\$26,229.27	\$0.00
Activos Diferidos	\$0.00	\$0.00
Estimación por Pérdida o Deterioro de Activos no Circulantes	\$0.00	\$0.00
Otros Activos no Circulantes	\$0.00	\$0.00
<b>PASIVO</b>	<b>\$0.00</b>	<b>\$111,444.62</b>
<b>Pasivo Circulante</b>	<b>\$0.00</b>	<b>\$111,444.62</b>
Cuentas por Pagar a Corto Plazo	\$0.00	\$111,444.62
Documentos por Pagar a Corto Plazo	\$0.00	\$0.00
Porción a Corto Plazo de la Deuda Pública a Largo Plazo	\$0.00	\$0.00
Títulos y Valores a Corto Plazo	\$0.00	\$0.00
Pasivos Diferidos a Corto Plazo	\$0.00	\$0.00
Fondos y Bienes de Terceros en Garantía y/o Administración a Corto Plazo	\$0.00	\$0.00
Provisiones a Corto Plazo	\$0.00	\$0.00
Otros Pasivos a Corto Plazo	\$0.00	\$0.00
<b>Pasivo No Circulante</b>	<b>\$0.00</b>	<b>\$0.00</b>
Cuentas por Pagar a Largo Plazo	\$0.00	\$0.00
Documentos por Pagar a Largo Plazo	\$0.00	\$0.00
Deuda Pública a Largo Plazo	\$0.00	\$0.00
Pasivos Diferidos a Largo Plazo	\$0.00	\$0.00
Fondos y Bienes de Terceros en Garantía y/o en Administración a Largo Plazo	\$0.00	\$0.00
Provisiones a Largo Plazo	\$0.00	\$0.00
<b>HACIENDA PÚBLICA/ PATRIMONIO</b>	<b>\$0.00</b>	<b>\$287,836.42</b>
<b>Hacienda Pública/Patrimonio Contribuido</b>	<b>\$0.00</b>	<b>\$0.00</b>
Aportaciones	\$0.00	\$0.00
Donaciones de Capital	\$0.00	\$0.00
Actualización de la Hacienda Pública / Patrimonio	\$0.00	\$0.00
<b>Hacienda Pública/Patrimonio Generado</b>	<b>\$0.00</b>	<b>\$287,836.42</b>
Resultados del Ejercicio (Ahorro / Desahorro)	\$0.00	\$197,000.84
Resultados de Ejercicios Anteriores	\$0.00	\$90,835.58
Revalúos	\$0.00	\$0.00
Reservas	\$0.00	\$0.00
Rectificaciones de Resultados de Ejercicios Anteriores	\$0.00	\$0.00
<b>Exceso o Insuficiencia en la Actualización de la Hacienda Pública/Patrimonio</b>	<b>\$0.00</b>	<b>\$0.00</b>
Resultado por Posición Monetaria	\$0.00	\$0.00
Resultado por Tenencia de Activos no Monetarios	\$0.00	\$0.00

Bajo protesta de decir verdad declaramos que los Estados Financieros y sus Notas son razonablemente correctos y son responsabilidad del emisor.



**Ente Público: INSTITUTO PARA LA INCLUSIÓN DE LAS PERSONAS CON DISCAPACIDAD DEL ESTADO DE YUCATÁN**  
**Estado Analítico del Activo**  
**Del 1o. de enero al 31 de marzo de 2022**  
**(Cifras en Pesos)**

Concepto	Saldo Inicial	Cargos del Período	Abonos del Período	Saldo Final	Variación del Período
<b>ACTIVO</b>	<b>\$894,754.92</b>	<b>\$2,756,081.30</b>	<b>\$3,155,362.34</b>	<b>\$495,473.88</b>	<b>-\$399,281.04</b>
<b>Activo Circulante</b>	<b>\$705,216.09</b>	<b>\$2,756,081.30</b>	<b>\$3,129,133.07</b>	<b>\$332,164.32</b>	<b>-\$373,051.77</b>
Efectivo y Equivalentes	\$697,903.09	\$1,652,471.30	\$2,025,523.07	\$324,851.32	-\$373,051.77
Derechos a Recibir Efectivo o Equivalentes	\$0.00	\$1,103,610.00	\$1,103,610.00	\$0.00	\$0.00
Derechos a Recibir Bienes o Servicios	\$7,313.00	\$0.00	\$0.00	\$7,313.00	\$0.00
Inventarios	\$0.00	\$0.00	\$0.00	\$0.00	\$0.00
Almacenes	\$0.00	\$0.00	\$0.00	\$0.00	\$0.00
Estimación por Pérdida o Deterioro de Activos Circulantes	\$0.00	\$0.00	\$0.00	\$0.00	\$0.00
Otros Activos Circulantes	\$0.00	\$0.00	\$0.00	\$0.00	\$0.00
<b>Activo No Circulante</b>	<b>\$189,538.83</b>	<b>\$0.00</b>	<b>\$26,229.27</b>	<b>\$163,309.56</b>	<b>-\$26,229.27</b>
Inversiones Financieras a Largo Plazo	\$0.00	\$0.00	\$0.00	\$0.00	\$0.00
Derechos a Recibir Efectivo o Equivalentes a Largo Plazo	\$0.00	\$0.00	\$0.00	\$0.00	\$0.00
Bienes Inmuebles, Infraestructura y Construcciones en Proceso	\$0.00	\$0.00	\$0.00	\$0.00	\$0.00
Bienes Muebles	\$284,620.44	\$0.00	\$0.00	\$284,620.44	\$0.00
Activos Intangibles	\$112,723.00	\$0.00	\$0.00	\$112,723.00	\$0.00
Depreciación, Deterioro y Amortización Acumulada de Bienes	-\$207,804.61	\$0.00	\$26,229.27	-\$234,033.88	-\$26,229.27
Activos Diferidos	\$0.00	\$0.00	\$0.00	\$0.00	\$0.00
Estimación por Pérdida o Deterioro de Activos no Circulantes	\$0.00	\$0.00	\$0.00	\$0.00	\$0.00
Otros Activos no Circulantes	\$0.00	\$0.00	\$0.00	\$0.00	\$0.00

Bajo protesta de decir verdad declaramos que los Estados Financieros y sus Notas son razonablemente correctos y son responsabilidad del emisor.



Ente Público: INSTITUTO PARA LA INCLUSIÓN DE LAS PERSONAS CON DISCAPACIDAD DEL ESTADO DE YUCATÁN

Estado Analítico de la Deuda y Otros Pasivos

Del 1o. de enero al 31 de marzo de 2022

(Cifras en Pesos)

Denominación de las Deudas	Moneda de Contratación	Institución o País Acreedor	Saldo Inicial del Período	Saldo Final del Período
<b>DEUDA PÚBLICA</b>				
<b>Corto Plazo</b>				
<b>Deuda Interna</b>			<b>\$0.00</b>	<b>\$0.00</b>
Instituciones de Crédito			\$0.00	\$0.00
Títulos y Valores			\$0.00	\$0.00
Arrendamientos Financieros			\$0.00	\$0.00
<b>Deuda Externa</b>			<b>\$0.00</b>	<b>\$0.00</b>
Organismos Financieros Internacionales			\$0.00	\$0.00
Deuda Bilateral			\$0.00	\$0.00
Títulos y Valores			\$0.00	\$0.00
Arrendamientos Financieros			\$0.00	\$0.00
<b>Subtotal de Deuda Pública a Corto Plazo</b>			<b>\$0.00</b>	<b>\$0.00</b>
<b>Largo Plazo</b>				
<b>Deuda Interna</b>			<b>\$0.00</b>	<b>\$0.00</b>
Instituciones de Crédito			\$0.00	\$0.00
Títulos y Valores			\$0.00	\$0.00
Arrendamientos Financieros			\$0.00	\$0.00
<b>Deuda Externa</b>			<b>\$0.00</b>	<b>\$0.00</b>
Organismos Financieros Internacionales			\$0.00	\$0.00
Deuda Bilateral			\$0.00	\$0.00
Títulos y Valores			\$0.00	\$0.00
Arrendamientos Financieros			\$0.00	\$0.00
<b>Subtotal de Deuda Pública a Largo Plazo</b>			<b>\$0.00</b>	<b>\$0.00</b>
<b>Total de Otros Pasivos</b>	<b>Peso</b>	<b>Mex.</b>	<b>\$197,794.27</b>	<b>\$86,349.65</b>
<b>Total de Deuda Pública y Otros Pasivos</b>	<b>Peso</b>	<b>Mex.</b>	<b>\$197,794.27</b>	<b>\$86,349.65</b>

Bajo protesta de decir verdad declaramos que los Estados Financieros y sus Notas son razonablemente correctos y son responsabilidad del emisor.



Ente Público: INSTITUTO PARA LA INCLUSIÓN DE LAS PERSONAS CON DISCAPACIDAD DEL ESTADO DE YUCATÁN  
Estado de Variación en la Hacienda Pública  
Del 1o. de enero al 31 de marzo de 2022  
(Cifras en Pesos)

Concepto	Hacienda Pública / Patrimonio Contribuido	Hacienda Pública / Patrimonio Generado de Ejercicios Anteriores	Hacienda Pública / Patrimonio Generado del Ejercicio	Exceso o insuficiencia en la actualización de la Hacienda Pública / Patrimonio	Total
<b>Hacienda Pública / Patrimonio Contribuido Neto de 2021</b>	<b>\$0.00</b>	<b>\$0.00</b>	<b>\$0.00</b>	<b>\$0.00</b>	<b>\$0.00</b>
Aportaciones	\$0.00	\$0.00	\$0.00	\$0.00	\$0.00
Donaciones de Capital	\$0.00	\$0.00	\$0.00	\$0.00	\$0.00
Actualización de la Hacienda Pública/Patrimonio	\$0.00	\$0.00	\$0.00	\$0.00	\$0.00
<b>Hacienda Pública / Patrimonio Generado Neto de 2021</b>	<b>\$0.00</b>	<b>\$288,208.17</b>	<b>\$408,752.48</b>	<b>\$0.00</b>	<b>\$696,960.65</b>
Resultados del Ejercicio (Ahorro/Desahorro)	\$0.00	\$0.00	\$408,752.48	\$0.00	\$408,752.48
Resultados de Ejercicios Anteriores	\$0.00	\$288,208.17	\$0.00	\$0.00	\$288,208.17
Revalúos	\$0.00	\$0.00	\$0.00	\$0.00	\$0.00
Reservas	\$0.00	\$0.00	\$0.00	\$0.00	\$0.00
Rectificaciones de Resultados de Ejercicios Anteriores	\$0.00	\$0.00	\$0.00	\$0.00	\$0.00
<b>Exceso o Insuficiencia en la Actualización de la Hacienda Pública/Patrimonio Neto de 2021</b>	<b>\$0.00</b>	<b>\$0.00</b>	<b>\$0.00</b>	<b>\$0.00</b>	<b>\$0.00</b>
Resultado por Posición Monetaria	\$0.00	\$0.00	\$0.00	\$0.00	\$0.00
Resultado por Tenencia de Activos no Monetarios	\$0.00	\$0.00	\$0.00	\$0.00	\$0.00
<b>Hacienda Pública/Patrimonio Neto Final de 2021</b>	<b>\$0.00</b>	<b>\$288,208.17</b>	<b>\$408,752.48</b>	<b>\$0.00</b>	<b>\$696,960.65</b>
<b>Cambios en la Hacienda Pública/Patrimonio Contribuido Neto de 2022</b>	<b>\$0.00</b>	<b>\$0.00</b>	<b>\$0.00</b>	<b>\$0.00</b>	<b>\$0.00</b>
Aportaciones	\$0.00	\$0.00	\$0.00	\$0.00	\$0.00
Donaciones de Capital	\$0.00	\$0.00	\$0.00	\$0.00	\$0.00
Actualización de la Hacienda Pública/Patrimonio	\$0.00	\$0.00	\$0.00	\$0.00	\$0.00
<b>Variaciones de la Hacienda Pública/Patrimonio Generado Neto de 2022</b>	<b>\$0.00</b>	<b>-\$90,835.58</b>	<b>-\$197,000.84</b>	<b>\$0.00</b>	<b>-\$287,836.42</b>
Resultados del Ejercicio (Ahorro/Desahorro)	\$0.00	\$0.00	\$211,751.64	\$0.00	\$211,751.64
Resultados de Ejercicios Anteriores	\$0.00	-\$90,835.58	-\$408,752.48	\$0.00	-\$499,588.06
Revalúos	\$0.00	\$0.00	\$0.00	\$0.00	\$0.00
Reservas	\$0.00	\$0.00	\$0.00	\$0.00	\$0.00
Rectificaciones de Resultados de Ejercicios Anteriores	\$0.00	\$0.00	\$0.00	\$0.00	\$0.00
<b>Cambios en el Exceso o Insuficiencia en la Actualización de la Hacienda Pública/Patrimonio Neto de 2022</b>	<b>\$0.00</b>	<b>\$0.00</b>	<b>\$0.00</b>	<b>\$0.00</b>	<b>\$0.00</b>
Resultado por Posición Monetaria	\$0.00	\$0.00	\$0.00	\$0.00	\$0.00
Resultado por Tenencia de Activos no Monetarios	\$0.00	\$0.00	\$0.00	\$0.00	\$0.00
<b>Hacienda Pública/Patrimonio Neto Final de 2022</b>	<b>\$0.00</b>	<b>\$197,372.59</b>	<b>\$211,751.64</b>	<b>\$0.00</b>	<b>\$409,124.23</b>

Bajo protesta de decir verdad declaramos que los Estados Financieros y sus Notas son razonablemente correctos y son responsabilidad del emisor.



**Informes Sobre Pasivos Contingentes**

**Al 31 de marzo de 2022**

**(Cifras en Pesos)**

**Ente Público: INSTITUTO PARA LA INCLUSIÓN DE LAS PERSONAS CON DISCAPACIDAD DEL ESTADO DE YUCATÁN**

*SIN INFORMACIÓN QUE REVELAR*

Bajo protesta de decir verdad declaramos que los Estados Financieros y sus Notas son razonablemente correctos y son responsabilidad del emisor.



## Notas a los Estados Financieros

Al 31 de marzo de 2022

(Cifras en Pesos)

Ente Público: INSTITUTO PARA LA INCLUSIÓN DE LAS PERSONAS CON DISCAPACIDAD DEL ESTADO DE YUCATÁN

### a) NOTAS DE DESGLOSE

#### I) NOTAS AL ESTADO DE SITUACIÓN FINANCIERA

##### Activo

##### 1. Efectivo y Equivalente.

En el rubro de Efectivo y Equivalentes a la fecha de corte se encuentra un saldo de \$ 324,851.32

Para el ejercicio 2022 la cuentas bancaria es: Banorte terminación 20583 para todo el presupuesto del IPEDEY

##### 2. Derechos a Recibir Efectivo o Equivalentes.

No se cuenta con saldo en éste rubro al 31 de Marzo del 2022.



### 3. Derechos a Recibir Bienes o Servicios.

El saldo de éste rubro se integra por \$7,313.00, servicio de un vuelo redondo de la compañía de Aeroméxico correspondiente a un viaje cancelado por la Pandemia Covid-19.

#### Bienes Disponibles para su Transformación o Consumo (inventarios).

4. NA

#### Almacenes

5. NA

#### Inversiones Financieras.

6. NA

7. NA

#### Bienes Muebles, Inmuebles e Intangibles.

8. Los bienes Muebles e Intangibles adquiridos al mes de Marzo se integra de la siguiente manera:

DESCRIPCIÓN DEL BIEN MUEBLE/INTANGIBLE	VALOR EN FACTURA	DEPRECIACIÓN /AMORTIZACIÓN ACUMULADA	PORCENTAJE DE DEPRECIACIÓN/AMORTIZACIÓN	VALOR EN LIBROS
MOBILIARIO DE OFICINA Y ESTANTERIA	56,913.04	17,743.75	10%	39,169.29



EQUIPO DE COMPUTO Y DE TECNOLOGIAS DE LA INFORMACIÓN	205,974.45	158,333.56	33.3%	47,640.89
EQUIPO EDUCACIONAL Y RECREATIVO	21,732.95	17,414.44	33.3%	4,318.51
SOFTWARES	112,723.00	40,542.12	20%	72,180.88
<b>TOTALES</b>	<b>397,343.44</b>	<b>234,033.88</b>		<b>163,309.56</b>

Los parámetros de estimación de vida útil y el porcentaje de depreciación que se utilizó en el cálculo fueron publicados en el DOF el 15 de agosto del 2012. Los cuales se encuentran publicados en la página del CONAC.

Las Cuentas de Bienes Muebles, Inmuebles e Intangibles se registran según normatividad vigente en valor en libros que es igual a MOI (monto original de la inversión) menos la Depreciación acumulada.

El Inventario físico de Activos se encuentra en los registros contables debidamente conciliados.

### **Estimaciones y Deterioros**

10. NA



**Otros Activos**

11. NA

**Pasivos**

1. Las cuentas por pagar a corto plazo se encuentran integradas de la siguiente manera:

CONCEPTO	IMPORTE
PROVEEDORES	\$-3,000.00
ISR RETENIDO SOBRE NÓMINA PAGADA EN ABRIL	\$ 42,403.56
8% ISSTEY RETENIDO EN NÓMINA PAGADA EN ABRIL	\$ 23,016.14
CUOTAS PATRONALES DEL ISSTEY DEL MES DE MARZO	\$ -.01
RETENCIONES DE PRÉSTAMOS DEL ISSTEY A TRABAJADORES DE MARZO	\$ 23,930.63
IVA RETENIDO POR HONORARIOS A PERSONAS FÍSICAS	\$-.67
<b>TOTAL DE LAS CUENTAS POR PAGAR A CORTO PLAZO AL 31 DE DICIEMBRE:</b>	<b>\$ 86,349.63</b>

Se presenta un pasivo total de \$ 83,349.63

Se informa que no se tiene saldo en las cuentas de los pasivos diferidos.



## II) NOTAS AL ESTADO DE ACTIVIDADES

### Ingresos de Gestión

1. Al mes de Marzo los ingresos por transferencias devengados tienen un total de \$ 1,103,610.00
2. NA

### Otros ingresos y beneficios

3. los intereses ganados en las cuentas de banco suman un total de \$ 349.81

### Gastos y otras pérdidas

1. Los gastos de funcionamiento al mes de Marzo tienen un total de \$ 865,978.90. Los gastos por servicios personales a Marzo son \$ 860,644.80 los cuales representan un 77% de los ingresos totales acumulados y el 99 % de los gastos totales.
2. El gasto por Transferencias al resto del sector público tiene un total de \$0.00 debido a que el programa aún no se reactiva por falta de Proveedor que de el servicio.



### III) NOTAS AL ESTADO DE VARIACIÓN EN LA HACIENDA PÚBLICA

1. El ahorro del Ejercicio al 31 de Marzo es por la cantidad de \$ 211,751.64

### IV) NOTAS AL ESTADO DE FLUJOS DE EFECTIVO

#### Efectivo y equivalentes

El análisis de los saldos inicial y final que figuran en la última parte del Estado de Flujo de Efectivo no se presentan situaciones relevantes.

Concepto	2022	2021
Efectivo	0.00	0.00
Bancos/Tesorería	324,851.32	365,482.86
Bancos/Dependencias y Otros	0.00	0.00
Inversiones Temporales ( Hasta 3 meses)	0.00	0.00
Fondos con Afectación Específica	0.00	0.00
Depósitos de Fondos de Terceros en Garantía y/o Administración	0.00	0.00
Otros Efectivos y Equivalentes	0.00	0.00
<b>Total de Efectivo y Equivalentes</b>	<b>324,851.32</b>	<b>365,482.86</b>



2. N/A

3.No se presenta saldo en cuenta de ahorro/desahorro antes de rubros extraordinarios.

Concepto	2022	2021
<b>Resultados del Ejercicio Ahorro/Desahorro</b>	211,751.64	236,102.05
<i>Movimientos de partidas (o rubros) que no afectan al efectivo.</i>		
Depreciación	193,959.15	120,373.70
Amortización	40074.73	0.00
Incrementos en las provisiones	0.00	0.00
Incremento en inversiones producido por revaluación	0.00	0.00
Ganancia/pérdida en venta de bienes muebles, inmuebles e intangibles	0.00	0.00
Incremento en cuentas por cobrar	0.00	0.00
<b>Flujos de Efectivo Netos de las Actividades de Operación</b>	<b>-492,356.80</b>	<b>17,167.68</b>



V) CONCILIACIÓN ENTRE LOS INGRESOS PRESUPUESTALES Y CONTABLES, ASÍ COMO ENTRE LOS EGRESOS PRESUPUESTARIOS Y LOS GASTOS CONTABLES.

<b>Instituto para la inclusión de las Personas con Discapacidad del Estado de Yucatán</b>		
<b>Conciliación entre los Ingresos Presupuestarios y Contables</b>		
<b>Correspondiente del 1 de enero al 31 de Marzo del 2022</b>		
<b>(Cifras en pesos)</b>		
<b>1. Ingresos Presupuestarios</b>		<b>\$ 1,103,887.25</b>
<b>2. Más ingresos contables no presupuestarios</b>		<b>0</b>
Incremento por variación de inventarios	0	
Disminución del exceso de estimaciones por pérdida o deterioro u obsolescencia	0	
Disminución del exceso de provisiones	0	
Otros ingresos y beneficios varios	0	
Otros ingresos contables no presupuestarios	0	
<b>3. Menos ingresos presupuestarios no contables</b>		<b>0</b>
Productos de capital	0	
Aprovechamientos capital	0	
Ingresos derivados de financiamientos	0	
Otros ingresos presupuestarios no contables	0	
<b>4. Ingresos Contables (4 = 1 + 2 - 3)</b>		<b>\$ 1,103,887.25</b>



<b>Instituto para la Inclusión de las Personas con Discapacidad del Estado de Yucatán Conciliación entre los Egresos Presupuestarios y los Gastos Contables Correspondiente del 1 de enero al 28 de Febrero del 2022</b>		
<b>1. Total de egresos (presupuestarios)</b>		<b>\$ 865,978.90</b>
<b>2. Menos egresos presupuestarios no contables</b>		<b>0</b>
Mobiliario y equipo de administración	0	
Mobiliario y equipo educacional y recreativo	0	
Equipo e instrumental médico y de laboratorio	0	
Vehículos y equipo de transporte	0	
Equipo de defensa y seguridad	0	
Maquinaria, otros equipos y herramientas	0	
Activos biológicos	0	
Bienes inmuebles	0	
Activos intangibles	0	
Obra pública en bienes propios	0	
Acciones y participaciones de capital	0	
Compra de títulos y valores	0	
Inversiones en fideicomisos, mandatos y otros análogos	0	
Provisiones para contingencias y otras erogaciones especiales	0	
Amortización de la deuda pública	0	
Adeudos de ejercicios fiscales anteriores (ADEFAS)	0	
Otros Egresos Presupuestales No Contables	0	
<b>3. Más Gasto Contables No Presupuestales</b>		<b>\$ 26,229.27</b>
Estimaciones, depreciaciones, deterioros, obsolescencia y amortizaciones	17,486.18	
Provisiones	0	
Disminución de inventarios	0	



Aumento por insuficiencia de estimaciones por pérdida o deterioro u obsolescencia	0
Aumento por insuficiencia de provisiones	0
Otros Gastos	0
Otros Gastos Contables No Presupuestales	0
<b>4. Total de Gasto Contable (4 = 1 - 2 + 3)</b>	<b>\$ 592,208.17</b>

**b) NOTAS DE MEMORIA (CUENTAS DE ORDEN)**

1. Se presenta los bienes muebles que se encuentran dentro del acuerdo de afectación No. SAF/BM001/2020 firmado por la dirección general del Instituto y por la Secretaría de Administración y Finanzas que se encuentra vigente a la fecha, bienes muebles que se detallan a continuación:



CONSECUTIVO	NÚMERO DE INVENTARIO	DESCRIPCIÓN
1	BM274227	AIRE ACONDICIONADO DUAL INVERTER
2	BM274228	AIRE ACONDICIONADO DUAL INVERTER
3	BM9043	CUBIERTA DE GOTA
4	BM253891	SILLA DE VISITA COLOR NEGRO
5	BM253892	SILLA DE VISITA COLOR NEGRO
7	BM242799	CPU MARCA HP
8	BM242800	MONITOR MARCA HP
9	BM174017	TELEFONO MARCA ALCATEL
10	BM174839	TELEFONO MARCA ALCATEL
11	S/N	TELEFONO MARCA ALCATEL N/S 07606310939
12	S/N	LAPTOP MARCA DELL N/S F9920P2
13	S/N	LAPTOP MARCA DELL N/S FD920P2
14	S/N	AIRE ACONDICIONADO MARCA PRIME

2. Se presenta el avance que se registra en las cuentas de orden presupuestarias.



Naturaleza	Cuenta		Saldos
D	8000	CUENTAS DE ORDEN PRESUPUESTARIAS	
D	8110	LEY DE INGRESOS ESTIMADA	\$ 1,103,610.00
D	8130	MODIFICACIONES A LA LEY DE INGRESOS ESTIMADA	\$1,104,127.84
A	8140	LEY DE INGRESOS DEVENGADA	\$ 1,103,395.81
A	8150	LEY DE INGRESOS RECAUDADA	\$ 1,103,959.81
A	8210	PRESUPUESTO DE EGRESOS APROBADO	\$ 1,103,610.00
A	8230	MODIFICACIONES AL PRESUPUESTO DE EGRESOS APROBADO	\$ 1,103,796.00
D	8250	PRESUPUESTO DE EGRESOS DEVENGADO	\$ 865,978.90
D	8260	PRESUPUESTO DE EGRESOS EJERCIDO	\$ 865,978.90
D	8270	PRESUPUESTO DE EGRESOS PAGADO	\$ 865,978.90



## c) NOTAS DE GESTIÓN ADMINISTRATIVO

### 1. Introducción

Los estados financieros del Instituto para la Inclusión de las personas con Discapacidad, provee de información financiera a los principales usuarios de la misma, al Congreso, las dependencias y a los ciudadanos.

El objetivo de este documento es la presentación del panorama económico y financiero, historia, organización social, políticas aplicadas en los reportes, sobre todo presentar información relevante e importante que compete a este Instituto para la transparencia de sus operaciones durante todos los periodos del año.

### 2.- Panorama Económico y Financiero

Se informa sobre las condiciones económico-financieras bajo las cuales el IPEDEY está operando.

El comportamiento financiero. - En el IPEDEY se está operando bajo los principios de Austeridad y Ahorro.

### 3.- Autorización e Historia

Se informa sobre:

a) Fecha de creación: Instituto para la Inclusión de las personas con Discapacidad, con personalidad Jurídica y Patrimonio Propio. Con Registro Federal de Contribuyentes IIP190101CP8 y Domicilio en la calle 59 N. Expenitenciaría Num int 1 Entre Av. Itzaes 86 y 90 Fracc. Zona Dorada Mérida Yucatán. Fue constituida por el Decreto 9/2018 publico publicado el día 3 de Diciembre 2018, como un organismo público Descentralizado de la Administración pública estatal, con Financiamiento de Recursos Estatales.

b) Principales cambios en su estructura. Esta se mantiene igual que al cierre 2021



#### 4. Organización y Objeto Social

a) Objeto social.

El Instituto para la Inclusión de las personas con Discapacidad del Estado de Yucatán es un Organismo Público descentralizado de la Administración Pública Estatal, con personalidad Jurídica y Patrimonio propios, que tiene por objeto, coadyuvar con el poder Ejecutivo y las Dependencias y Entidades de la Administración Pública Estatal en la Inclusión y desarrollo de la personas con discapacidad; Este Organismo se encuentra regulado mediante el Decreto 9/2018 que de conformidad con su Transitorio I entró en vigor el día 1 de Enero del 2019.

b) Principal actividad.

1.- Capacitación para la Administración Pública

2.- Campañas publicadas

3.-Asesoría para la administración pública, Organizaciones y personas con discapacidad

4.- Informe Final de Investigación.

c) Ejercicio Fiscal.

Ejercicio fiscal 2021

d) Régimen Jurídico.

El Instituto para la Inclusión de las Personas con Discapacidad es un Organismo Público descentralizado de la Administración Pública Estatal.

e) Consideraciones fiscales del ente.

Las obligaciones fiscales son de retención de ISR por sueldos y salarios, declaraciones anuales de sueldos y salarios, declaraciones mensuales de proveedores y la cuota patronal del ISSTEY. . El impuesto del 4% sobre nóminas se encuentra exento según oficio AAFY/DJ/LC/82/2019 con fecha del 7 de julio del 2019.

f) Estructura organizacional básica.



El OBJETIVO GENERAL: Mejorar las oportunidades, desarrollo y calidad de vida de las personas con discapacidad a través de la transversalización de sus derechos en las dependencias y entidades que conforman la Administración Pública del estado de Yucatán, en coordinación con las organizaciones de la sociedad civil en la materia; para favorecer su inclusión social.

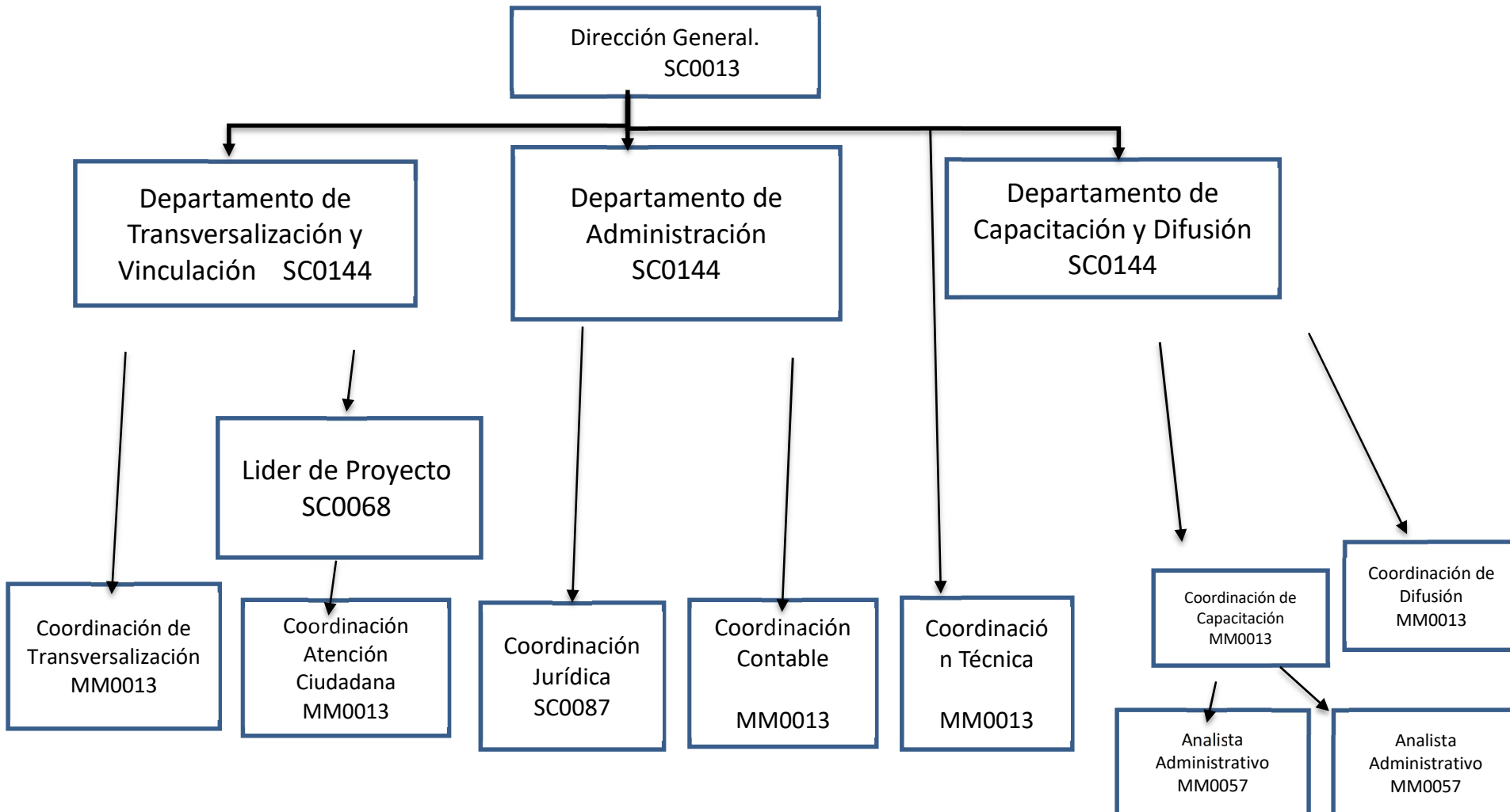
La MISIÓN: Contribuir a la inclusión social de las personas con discapacidad a través de la: Investigación, Vinculación, Difusión, Capacitación y Desarrollo Institucional Que nos permita ayudar a las dependencias y entidades que conforman la Administración Pública del Estado, en el diseño de las políticas públicas que en materia de derechos de este sector de la población que se implementen en Yucatán.

La VISIÓN: 2024 Ser reconocido como un instituto sólido que contribuye a la inclusión social de las personas con discapacidad, en coordinación con las dependencias y entidades que conforman la Administración Pública del estado de Yucatán para el diseño e implementación de políticas públicas en materia de derechos de este sector de la población. 2030. Ser reconocido en el estado de Yucatán, como el instituto garante del cumplimiento de la Convención sobre los Derechos de las Personas con Discapacidad.

Los VALORES: Inclusión, Garantía, Universalidad, Accesibilidad, Libertad, Dignidad, Autonomía y Diversidad



### ORGANIGRAMA IPEDEY





## 5. Bases de Preparación de los Estados Financieros

- a) El IPEDEY es un Instituto que empezó el 1 de Enero 2019 ,al presente año el Instituto se encuentra en trabajos para la implementación del Sistema SIGGY, sistema implementado por la Secretaría de Administración y Finanzas del Estado y el cual cumple con la normatividad emitida por el CONAC y las disposiciones legales aplicables a políticas para la reducción del gasto de la Administración Pública Estatal el día 21 de Mayo en Diario Oficial, en su Art 16.
- b) La normatividad aplicada para el reconocimiento, valuación y revelación de los diferentes rubros de la información financiera, así como las bases de medición utilizadas para la elaboración de los estados financieros es el costo histórico o valor de factura y los criterios de aplicación de los mismos son los establecidos en los criterios de la Contabilidad Gubernamental.
- c) Postulados básicos. Aplicación del sistema de contabilidad Gubernamental y los postulados y normatividad vigente.

## 6. Políticas de Contabilidad Significativas

- a) Actualización: se informa que el IPEDEY a la fecha tiene tres años de haberse creado y en constante crecimiento por lo cual los Activos se encuentran a precio actualizado.
- e) Beneficios a empleados: el Instituto cuenta con contrato con el Instituto de Seguridad social de los trabajadores al Servicio del Estado de Yucatán, en el que los trabajadores tienen derecho a los beneficios de seguridad social, salud, préstamos, guarderías, hipotecarios.
- f) Provisiones: objetivo de su creación, monto y plazo. Aun no se aplican provisiones laborales.
- h) Creando las políticas contables.
- i) NA.
- j) NA

## 7. Posición en Moneda Extranjera y Protección por Riesgo Cambiario. NA

## 8. Reporte Analítico del Activo

- a) NA



- b) NA.
- c) NA
- d) NA
- e) NA
- f) NA
- g) . No aplica
- h) Administración de activos; planeación con el objetivo de que el ente los utilice de manera más efectiva.

**9. Fideicomisos, Mandatos y Análogos. NA**

**10. Reporte de la Recaudación. NA**

**11. Información sobre la Deuda y el Reporte Analítico de la Deuda NA**

**12. Calificaciones otorgadas. NA**

**13. Proceso de Mejora**

a) Principales Políticas de control interno. Aún en proceso de crear las políticas, así como el Instrumento de Calidad en el Servicio. A la fecha ya se cuenta con el Comité de Control Interno. Comité de Ética, comité de transparencia, Comité de Adquisiciones, Grupo Interdisciplinario de Archivos; El Instituto cuenta con una página web, donde la ciudadanía puede comentar sus dudas, ó interponer una queja. Código de conducta. Se cuenta con manuales de procedimientos Manual de Organización, Manual de control Interno se encuentra en validación y un avance del 90% en el sistema contable, sin embargo, aún faltan cosas por mejorar.

**16. Partes Relacionadas**

No existen partes relacionadas que pudieran ejercer influencia significativa sobre la toma de decisiones financieras y operativas, ajenas al Órgano de Gobierno y las Instancias que nos regulan.



**17. Responsabilidad Sobre la Presentación Razonable de la Información Contable.**

La Información Contable se encuentra firmada en cada página de la misma e incluir al final la siguiente leyenda: "bajo protesta de decir verdad declaramos que los estados financieros y sus notas, son razonablemente correctos y son responsabilidad del emisor".

Bajo protesta de decir verdad declaramos que los Estados Financieros y sus notas son razonablemente correctos y son responsabilidad del emisor.



## **II. INFORMACIÓN PRESUPUESTARIA**



Ente Público: INSTITUTO PARA LA INCLUSIÓN DE LAS PERSONAS CON DISCAPACIDAD DEL ESTADO DE YUCATÁN  
Estado Analítico de Ingresos  
Del 1o. de enero al 31 de marzo de 2022

Rubro de Ingresos	Ingreso					Diferencia 6 = (5 - 1)
	Estimado	Ampliaciones y Reducciones	Modificado	Devengado	Recaudado	
	1	2	3 = (1 + 2)	4	5	
Impuestos	\$0.00	\$0.00	\$0.00	\$0.00	\$0.00	\$0.00
Cuotas y Aportaciones de Seguridad Social	\$0.00	\$0.00	\$0.00	\$0.00	\$0.00	\$0.00
Contribuciones de Mejoras	\$0.00	\$0.00	\$0.00	\$0.00	\$0.00	\$0.00
Derechos	\$0.00	\$0.00	\$0.00	\$0.00	\$0.00	\$0.00
Productos	\$0.00	\$349.81	\$349.81	\$349.81	\$349.81	\$349.81
Aprovechamientos	\$0.00	\$0.00	\$0.00	\$0.00	\$0.00	\$0.00
Ingresos por Venta de Bienes, Prestación de Servicios y Otros Ingresos	\$0.00	\$0.00	\$0.00	\$0.00	\$0.00	\$0.00
Participaciones, Aportaciones, Convenios, Incentivos Derivados de la Colaboración Fiscal y Fondos Distintos de Aportaciones	\$0.00	\$0.00	\$0.00	\$0.00	\$0.00	\$0.00
Transferencias, Asignaciones, Subsidios y Subvenciones, y Pensiones y Jubilaciones	\$5,106,984.00	\$0.00	\$5,106,984.00	\$1,103,610.00	\$1,103,610.00	-\$4,003,374.00
Ingresos Derivados de Financiamientos	\$0.00	\$0.00	\$0.00	\$0.00	\$0.00	\$0.00
<b>Total</b>	<b>\$5,106,984.00</b>	<b>\$349.81</b>	<b>\$5,107,333.81</b>	<b>\$1,103,959.81</b>	<b>\$1,103,959.81</b>	<b>\$0.00</b>
<b>INGRESOS EXCEDENTES</b>						

Estado Analítico de Ingresos Por Fuente de Financiamiento	Ingreso					Diferencia 6 = (5 - 1)
	Estimado	Ampliaciones y Reducciones	Modificado	Devengado	Recaudado	
	1	2	3 = (1 + 2)	4	5	
<b>Ingresos del Poder Ejecutivo Federal o Estatal y de Los Municipios</b>	<b>\$0.00</b>	<b>\$0.00</b>	<b>\$0.00</b>	<b>\$0.00</b>	<b>\$0.00</b>	<b>\$0.00</b>
Impuestos	\$0.00	\$0.00	\$0.00	\$0.00	\$0.00	\$0.00
Cuotas y Aportaciones de Seguridad Social	\$0.00	\$0.00	\$0.00	\$0.00	\$0.00	\$0.00
Contribuciones de Mejoras	\$0.00	\$0.00	\$0.00	\$0.00	\$0.00	\$0.00
Derechos	\$0.00	\$0.00	\$0.00	\$0.00	\$0.00	\$0.00
Productos	\$0.00	\$0.00	\$0.00	\$0.00	\$0.00	\$0.00
Aprovechamientos	\$0.00	\$0.00	\$0.00	\$0.00	\$0.00	\$0.00
Participaciones, Aportaciones, Convenios, Incentivos Derivados de la Colaboración Fiscal y Fondos Distintos de Aportaciones	\$0.00	\$0.00	\$0.00	\$0.00	\$0.00	\$0.00
Transferencias, Asignaciones, Subsidios y Subvenciones, y Pensiones y Jubilaciones	\$0.00	\$0.00	\$0.00	\$0.00	\$0.00	\$0.00
<b>Ingresos de Los Entes Públicos de Los Poderes Legislativo y Judicial, de Los órganos Autónomos y del Sector Paraestatal o Paramunicipal, Así Como de las Empresas Productivas del Estado</b>	<b>\$5,106,984.00</b>	<b>\$349.81</b>	<b>\$5,107,333.81</b>	<b>\$1,103,959.81</b>	<b>\$1,103,959.81</b>	<b>-\$4,003,024.19</b>
Cuotas y Aportaciones de Seguridad Social	\$0.00	\$0.00	\$0.00	\$0.00	\$0.00	\$0.00
Productos	\$0.00	\$349.81	\$349.81	\$349.81	\$349.81	\$349.81
Ingresos por Venta de Bienes, Prestación de Servicios y Otros Ingresos	\$0.00	\$0.00	\$0.00	\$0.00	\$0.00	\$0.00
Transferencias, Asignaciones, Subsidios y Subvenciones, y Pensiones y Jubilaciones	\$5,106,984.00	\$0.00	\$5,106,984.00	\$1,103,610.00	\$1,103,610.00	-\$4,003,374.00
<b>Ingresos Derivados de Financiamiento</b>	<b>\$0.00</b>	<b>\$0.00</b>	<b>\$0.00</b>	<b>\$0.00</b>	<b>\$0.00</b>	<b>\$0.00</b>
Ingresos Derivados de Financiamientos	\$0.00	\$0.00	\$0.00	\$0.00	\$0.00	\$0.00
<b>Total</b>	<b>\$5,106,984.00</b>	<b>\$349.81</b>	<b>\$5,107,333.81</b>	<b>\$1,103,959.81</b>	<b>\$1,103,959.81</b>	<b>\$0.00</b>
<b>INGRESOS EXCEDENTES</b>						

Bajo protesta de decir verdad declaramos que los Estados Financieros y sus Notas son razonablemente correctos y son responsabilidad del emisor.



Ente Público: INSTITUTO PARA LA INCLUSIÓN DE LAS PERSONAS CON DISCAPACIDAD DEL ESTADO DE YUCATÁN  
Estado Analítico del Ejercicio del Presupuesto de Egresos  
Clasificación Administrativa  
Del 1o. de enero al 31 de marzo de 2022

Concepto	Egresos					Subejercicio 6 = (3 - 4)
	Aprobado	Ampliaciones/ (Reducciones)	Modificado	Devengado	Pagado	
	1	2	3 = (1 + 2)	4	5	
INSTITUTO PARA LA INCLUSIÓN DE LAS PERSONAS CON DISCAPACIDAD DEL ESTADO DE YUCATÁN	\$5,106,984.00	\$186.00	\$5,107,170.00	\$865,978.90	\$865,978.90	\$4,241,191.10

Bajo protesta de decir verdad declaramos que los Estados Financieros y sus Notas son razonablemente correctos y son responsabilidad del emisor.



Ente Público: INSTITUTO PARA LA INCLUSIÓN DE LAS PERSONAS CON DISCAPACIDAD DEL ESTADO DE YUCATÁN  
Estado Analítico del Ejercicio del Presupuesto de Egresos  
Clasificación Económica (por Tipo de Gasto)  
Del 1o. de enero al 31 de marzo de 2022

Concepto	Egresos					Subejercicio 6 = (3 - 4)
	Aprobado	Ampliaciones/ (Reducciones)	Modificado	Devengado	Pagado	
	1	2	3 = (1 + 2)	4	5	
Gasto Corriente	\$5,106,984.00	\$186.00	\$5,107,170.00	\$865,978.90	\$865,978.90	\$4,241,191.10
Gasto de Capital	\$0.00	\$0.00	\$0.00	\$0.00	\$0.00	\$0.00
Amortización de la Deuda y Disminución de Pasivos	\$0.00	\$0.00	\$0.00	\$0.00	\$0.00	\$0.00
Pensiones y Jubilaciones	\$0.00	\$0.00	\$0.00	\$0.00	\$0.00	\$0.00
Participaciones	\$0.00	\$0.00	\$0.00	\$0.00	\$0.00	\$0.00
<b>Total del Gasto</b>	<b>\$5,106,984.00</b>	<b>\$186.00</b>	<b>\$5,107,170.00</b>	<b>\$865,978.90</b>	<b>\$865,978.90</b>	<b>\$4,241,191.10</b>

Bajo protesta de decir verdad declaramos que los Estados Financieros y sus Notas son razonablemente correctos y son responsabilidad del emisor.







Ente Público: INSTITUTO PARA LA INCLUSIÓN DE LAS PERSONAS CON DISCAPACIDAD DEL ESTADO DE YUCATÁN  
Estado Analítico del Ejercicio del Presupuesto de Egresos  
Clasificación por Objeto del Gasto (Capítulo y Concepto)  
Del 1o. de enero al 31 de marzo de 2022

Concepto	Egresos					Subejercicio 6 = (3 - 4)
	Aprobado	Ampliaciones/ (Reducciones)	Modificado	Devengado	Pagado	
	1	2	3 = (1 + 2)	4	5	
Costo por Coberturas	\$0.00	\$0.00	\$0.00	\$0.00	\$0.00	\$0.00
Apoyos Financieros	\$0.00	\$0.00	\$0.00	\$0.00	\$0.00	\$0.00
Adeudos de Ejercicios Fiscales Anteriores (Adefas)	\$0.00	\$0.00	\$0.00	\$0.00	\$0.00	\$0.00
<b>Total del Gasto</b>	<b>\$5,106,984.00</b>	<b>\$186.00</b>	<b>\$5,107,170.00</b>	<b>\$865,978.90</b>	<b>\$865,978.90</b>	<b>\$4,241,191.10</b>

Bajo protesta de decir verdad declaramos que los Estados Financieros y sus Notas son razonablemente correctos y son responsabilidad del emisor.



Ente Público: INSTITUTO PARA LA INCLUSIÓN DE LAS PERSONAS CON DISCAPACIDAD DEL ESTADO DE YUCATÁN  
 Estado Analítico del Ejercicio del Presupuesto de Egresos  
 Clasificación Funcional (Finalidad y Función)  
 Del 1o. de enero al 31 de marzo de 2022

Concepto	Egresos					Subejercicio 6 = (3 - 4)
	Aprobado	Ampliaciones/ (Reducciones)	Modificado	Devengado	Pagado	
	1	2	3 = (1 + 2)	4	5	
<b>Gobierno</b>	\$0.00	\$0.00	\$0.00	\$0.00	\$0.00	\$0.00
Legislación	\$0.00	\$0.00	\$0.00	\$0.00	\$0.00	\$0.00
Justicia	\$0.00	\$0.00	\$0.00	\$0.00	\$0.00	\$0.00
Coordinación de la Política de Gobierno	\$0.00	\$0.00	\$0.00	\$0.00	\$0.00	\$0.00
Relaciones Exteriores	\$0.00	\$0.00	\$0.00	\$0.00	\$0.00	\$0.00
Asuntos Financieros y Hacendarios	\$0.00	\$0.00	\$0.00	\$0.00	\$0.00	\$0.00
Seguridad Nacional	\$0.00	\$0.00	\$0.00	\$0.00	\$0.00	\$0.00
Asuntos de Orden Público y Seguridad Interior	\$0.00	\$0.00	\$0.00	\$0.00	\$0.00	\$0.00
Otros Servicios Generales	\$0.00	\$0.00	\$0.00	\$0.00	\$0.00	\$0.00
<b>Desarrollo Social</b>	<b>\$4,841,418.00</b>	<b>\$186.00</b>	<b>\$4,841,604.00</b>	<b>\$865,978.90</b>	<b>\$865,978.90</b>	<b>\$3,975,625.10</b>
Protección Ambiental	\$0.00	\$0.00	\$0.00	\$0.00	\$0.00	\$0.00
Vivienda y Servicios a la Comunidad	\$0.00	\$0.00	\$0.00	\$0.00	\$0.00	\$0.00
Salud	\$0.00	\$0.00	\$0.00	\$0.00	\$0.00	\$0.00
Recreación, Cultura y Otras Manifestaciones Sociales	\$0.00	\$0.00	\$0.00	\$0.00	\$0.00	\$0.00
Educación	\$0.00	\$0.00	\$0.00	\$0.00	\$0.00	\$0.00
Protección Social	\$4,791,187.00	\$186.00	\$4,791,373.00	\$865,978.90	\$865,978.90	\$3,925,394.10
Otros Asuntos Sociales	\$50,231.00	\$0.00	\$50,231.00	\$0.00	\$0.00	\$50,231.00
<b>Desarrollo Económico</b>	<b>\$265,566.00</b>	<b>\$0.00</b>	<b>\$265,566.00</b>	<b>\$0.00</b>	<b>\$0.00</b>	<b>\$265,566.00</b>
Asuntos Económicos, Comerciales y Laborales en General	\$0.00	\$0.00	\$0.00	\$0.00	\$0.00	\$0.00
Agropecuaria, Silvicultura, Pesca y Caza	\$0.00	\$0.00	\$0.00	\$0.00	\$0.00	\$0.00
Combustible y Energía	\$0.00	\$0.00	\$0.00	\$0.00	\$0.00	\$0.00
Minería, Manufacturas y Construcción	\$0.00	\$0.00	\$0.00	\$0.00	\$0.00	\$0.00
Transporte	\$265,566.00	\$0.00	\$265,566.00	\$0.00	\$0.00	\$265,566.00
Comunicaciones	\$0.00	\$0.00	\$0.00	\$0.00	\$0.00	\$0.00
Turismo	\$0.00	\$0.00	\$0.00	\$0.00	\$0.00	\$0.00
Ciencia, Tecnología e Innovación	\$0.00	\$0.00	\$0.00	\$0.00	\$0.00	\$0.00
Otras Industrias y Otros Asuntos Económicos	\$0.00	\$0.00	\$0.00	\$0.00	\$0.00	\$0.00
<b>Otras No Clasificadas en Funciones Anteriores</b>	<b>\$0.00</b>	<b>\$0.00</b>	<b>\$0.00</b>	<b>\$0.00</b>	<b>\$0.00</b>	<b>\$0.00</b>
Transacciones de la Deuda Pública / Costo Financiero de la Deuda	\$0.00	\$0.00	\$0.00	\$0.00	\$0.00	\$0.00
Transferencias, Participaciones y Aportaciones Entre Diferentes Niveles y órdenes de Gobierno	\$0.00	\$0.00	\$0.00	\$0.00	\$0.00	\$0.00
Saneamiento del Sistema Financiero	\$0.00	\$0.00	\$0.00	\$0.00	\$0.00	\$0.00
Adeudos de Ejercicios Fiscales Anteriores	\$0.00	\$0.00	\$0.00	\$0.00	\$0.00	\$0.00
<b>Total del Gasto</b>	<b>\$5,106,984.00</b>	<b>\$186.00</b>	<b>\$5,107,170.00</b>	<b>\$865,978.90</b>	<b>\$865,978.90</b>	<b>\$4,241,191.10</b>

Bajo protesta de decir verdad declaramos que los Estados Financieros y sus Notas son razonablemente correctos y son responsabilidad del emisor.



Ente Público: INSTITUTO PARA LA INCLUSIÓN DE LAS PERSONAS CON DISCAPACIDAD DEL ESTADO DE YUCATÁN

Indicadores de Postura Fiscal

Del 1o. de enero al 31 de marzo de 2022

(Cifras en Pesos)

Concepto	Estimado/Aprobado	Devengado	Recaudado/Pagado
<b>I. Ingresos Presupuestarios (I=1+2)</b>	<b>\$5,106,984.00</b>	<b>\$1,103,959.81</b>	<b>\$1,103,959.81</b>
1. Ingresos del Gobierno de la Entidad Federativa	\$0.00	\$0.00	\$0.00
2. Ingresos del Sector Paraestatal	\$5,106,984.00	\$1,103,959.81	\$1,103,959.81
<b>II. Egresos Presupuestarios (II=3+4)</b>	<b>\$5,106,984.00</b>	<b>\$865,978.90</b>	<b>\$865,978.90</b>
3. Egresos del Gobierno de la Entidad Federativa	\$0.00	\$0.00	\$0.00
4. Egresos del Sector Paraestatal	\$5,106,984.00	\$865,978.90	\$865,978.90
<b>III. Balance Presupuestario (Superávit o Déficit) (III = I- II)</b>	<b>\$0.00</b>	<b>\$237,980.91</b>	<b>\$237,980.91</b>
Concepto	Estimado/Aprobado	Devengado	Recaudado/Pagado
<b>III. Balance Presupuestario (Superávit o Déficit)</b>	<b>\$0.00</b>	<b>\$237,980.91</b>	<b>\$237,980.91</b>
IV. Intereses, Comisiones y Gastos de la Deuda	\$0.00	\$0.00	\$0.00
<b>V. Balance Primario (Superávit o Déficit) (V= Iii+ IV)</b>	<b>\$0.00</b>	<b>\$237,980.91</b>	<b>\$237,980.91</b>
Concepto	Estimado/Aprobado	Devengado	Recaudado/Pagado
A. Financiamiento	\$0.00	\$0.00	\$0.00
B. Amortización de la Deuda	\$0.00	\$0.00	\$0.00
<b>C. Endeudamiento ó Desendeudamiento (C = A- B)</b>	<b>\$0.00</b>	<b>\$0.00</b>	<b>\$0.00</b>

Bajo protesta de decir verdad declaramos que los Estados Financieros y sus Notas son razonablemente correctos y son responsabilidad del emisor.



**Ente Público: INSTITUTO PARA LA INCLUSIÓN DE LAS PERSONAS CON DISCAPACIDAD DEL ESTADO DE YUCATÁN**  
**Endeudamiento Neto**  
**Acumulado del 1 de enero al 31 de marzo de 2022**  
**Cifras en Pesos**

Identificación de Crédito o Instrumento	Colocación A	Amortización B	Endeudamiento Neto C = A - B
<b>SIN INFORMACIÓN QUE REVELAR</b>	0.00	0.00	0.00

Bajo protesta de decir verdad declaramos que los Estados Financieros y sus Notas son razonablemente correctos y son responsabilidad del emisor.



**Ente Público: INSTITUTO PARA LA INCLUSIÓN DE LAS PERSONAS CON DISCAPACIDAD DEL ESTADO DE YUCATÁN**  
**Intereses de la deuda**  
**Acumulado del 1 de enero al 31 de marzo de 2022**  
**Cifras en Pesos**

<b>Identificación de Crédito o Instrumento</b>	<b>Devengado</b>	<b>Pagado</b>
<b>Créditos Bancarios</b>	<b>0.00</b>	<b>0.00</b>
<b>Total Créditos Bancarios</b>	<b>0.00</b>	<b>0.00</b>
<b>Otros Instrumentos de Deuda</b>	<b>0.00</b>	<b>0.00</b>
<b>Total Otros Instrumentos de Deuda</b>	<b>0.00</b>	<b>0.00</b>
<b>TOTAL</b>	<b>0.00</b>	<b>0.00</b>

Bajo protesta de decir verdad declaramos que los Estados Financieros y sus Notas son razonablemente correctos y son responsabilidad del emisor



# III. INFORMACIÓN PROGRAMÁTICA



Ente Público: INSTITUTO PARA LA INCLUSIÓN DE LAS PERSONAS CON DISCAPACIDAD DEL ESTADO DE YUCATÁN  
Gasto por Categoría Programática  
Del 1o. de enero al 31 de marzo de 2022

Concepto	Egresos					Subejercicio 6 = (3 - 4)
	Aprobado	Ampliaciones/ (Reducciones)	Modificado	Devengado	Pagado	
	1	2	3 = (1 + 2)	4	5	
<b>Programas</b>	<b>\$5,106,984.00</b>	<b>\$186.00</b>	<b>\$5,107,170.00</b>	<b>\$865,978.90</b>	<b>\$865,978.90</b>	<b>\$4,241,191.10</b>
<b>Subsidio: Sector Social y Privado o Entidades Federativas y Municipios</b>	<b>\$265,566.00</b>	<b>\$0.00</b>	<b>\$265,566.00</b>	<b>\$0.00</b>	<b>\$0.00</b>	<b>\$265,566.00</b>
Sujetos a Reglas de Operación	\$265,566.00	\$0.00	\$265,566.00	\$0.00	\$0.00	\$265,566.00
Otros Subsidios	\$0.00	\$0.00	\$0.00	\$0.00	\$0.00	\$0.00
<b>Desempeño de las Funciones</b>	<b>\$4,791,187.00</b>	<b>\$186.00</b>	<b>\$4,791,373.00</b>	<b>\$865,978.90</b>	<b>\$865,978.90</b>	<b>\$3,925,394.10</b>
Prestación de Servicios Públicos	\$4,791,187.00	\$186.00	\$4,791,373.00	\$865,978.90	\$865,978.90	\$3,925,394.10
Provisión de Bienes Públicos	\$0.00	\$0.00	\$0.00	\$0.00	\$0.00	\$0.00
Planeación, seguimiento y evaluación de políticas públicas	\$0.00	\$0.00	\$0.00	\$0.00	\$0.00	\$0.00
Promoción y fomento	\$0.00	\$0.00	\$0.00	\$0.00	\$0.00	\$0.00
Regulación y supervisión	\$0.00	\$0.00	\$0.00	\$0.00	\$0.00	\$0.00
Funciones de las Fuerzas Armadas (Únicamente Gobierno Federal)	\$0.00	\$0.00	\$0.00	\$0.00	\$0.00	\$0.00
Específicos	\$0.00	\$0.00	\$0.00	\$0.00	\$0.00	\$0.00
Proyectos de Inversión	\$0.00	\$0.00	\$0.00	\$0.00	\$0.00	\$0.00
<b>Administrativos y de Apoyo</b>	<b>\$50,231.00</b>	<b>\$0.00</b>	<b>\$50,231.00</b>	<b>\$0.00</b>	<b>\$0.00</b>	<b>\$50,231.00</b>
Apoyo al proceso presupuestario y para mejorar la eficiencia institucional	\$50,231.00	\$0.00	\$50,231.00	\$0.00	\$0.00	\$50,231.00
Apoyo a la función pública y al mejoramiento de la gestión	\$0.00	\$0.00	\$0.00	\$0.00	\$0.00	\$0.00
Operaciones ajenas	\$0.00	\$0.00	\$0.00	\$0.00	\$0.00	\$0.00
<b>Compromisos</b>	<b>\$0.00</b>	<b>\$0.00</b>	<b>\$0.00</b>	<b>\$0.00</b>	<b>\$0.00</b>	<b>\$0.00</b>
Obligaciones de cumplimiento de resolución jurisdiccional	\$0.00	\$0.00	\$0.00	\$0.00	\$0.00	\$0.00
Desastres Naturales	\$0.00	\$0.00	\$0.00	\$0.00	\$0.00	\$0.00
<b>Obligaciones</b>	<b>\$0.00</b>	<b>\$0.00</b>	<b>\$0.00</b>	<b>\$0.00</b>	<b>\$0.00</b>	<b>\$0.00</b>
Pensiones y jubilaciones	\$0.00	\$0.00	\$0.00	\$0.00	\$0.00	\$0.00
Aportaciones a la seguridad social	\$0.00	\$0.00	\$0.00	\$0.00	\$0.00	\$0.00
Aportaciones a fondos de estabilización	\$0.00	\$0.00	\$0.00	\$0.00	\$0.00	\$0.00
Aportaciones a fondos de inversión y reestructura de pensiones	\$0.00	\$0.00	\$0.00	\$0.00	\$0.00	\$0.00
<b>Programas de Gasto Federalizado (Gobierno Federal)</b>	<b>\$0.00</b>	<b>\$0.00</b>	<b>\$0.00</b>	<b>\$0.00</b>	<b>\$0.00</b>	<b>\$0.00</b>
Gasto Federalizado	\$0.00	\$0.00	\$0.00	\$0.00	\$0.00	\$0.00
Participaciones a Entidades Federativas y Municipios	\$0.00	\$0.00	\$0.00	\$0.00	\$0.00	\$0.00
Costo financiero, deuda o apoyos a deudores y ahorradores de la banca	\$0.00	\$0.00	\$0.00	\$0.00	\$0.00	\$0.00
Adeudos de ejercicios fiscales anteriores	\$0.00	\$0.00	\$0.00	\$0.00	\$0.00	\$0.00
<b>Total del Gasto</b>	<b>\$5,106,984.00</b>	<b>\$186.00</b>	<b>\$5,107,170.00</b>	<b>\$865,978.90</b>	<b>\$865,978.90</b>	<b>\$4,241,191.10</b>

Bajo protesta de decir verdad declaramos que los Estados Financieros y sus Notas son razonablemente correctos y son responsabilidad del emisor.



**Programas y Proyectos de Inversión**

**Al 31 de marzo de 2022**

**(Cifras en Pesos)**

**Ente Público: INSTITUTO PARA LA INCLUSIÓN DE LAS PERSONAS CON DISCAPACIDAD DEL ESTADO DE YUCATÁN**

*SIN INFORMACIÓN QUE REVELAR*

Bajo protesta de decir verdad declaramos que los Estados Financieros y sus Notas son razonablemente correctos y son responsabilidad del emisor.



**Indicadores de resultados**

**Al 31 de marzo de 2022**

**(Cifras en Pesos)**

**Ente Público: INSTITUTO PARA LA INCLUSION DE LAS PERSONAS CON DISCAPACIDAD DEL ESTADO DE YUCATÁN**

A continuación se interrelacionan las Unidades Básicas de Presupuestación con los Programas Presupuestarios y la relación con los indicadores:

Nombre del programa presupuestario	Nombre de la UBP		Nombre del Indicador	Medida
480PP Promoción y Vigilancia de los Derechos de las personas con Discapacidad	17271 Presupuesto Institucional de Servicios Personales		Porcentaje ejercido de presupuesto para nómina ejercido	Porcentaje
480PP Promoción y Vigilancia de los Derechos de las personas con Discapacidad	17271 Gastos administrativos del Instituto para la Inclusión de las personas con Discapacidad del Estado de Yucatán		Porcentaje ejercido de presupuesto	Porcentaje
480PP Promoción y Vigilancia de los Derechos de las personas con Discapacidad	17271 Actividad Institucional Promoción y Vigilancia de los Derechos de las personas con Discapacidad	COMPONENTE	Capacitación para la Administración	Curso



				pública impartida		
480PP	Promoción y Vigilancia de los Derechos de las personas con Discapacidad	17271	Actividad Institucional Promoción y Vigilancia de los Derechos de las personas con Discapacidad	COMPONENTE	Campañas de difusión publicadas	Campaña
480PP	Promoción y Vigilancia de los Derechos de las personas con Discapacidad	17271	Actividad Institucional Promoción y Vigilancia de los Derechos de las personas con Discapacidad	COMPONENTE	Asesorías para la Administración pública, Organizaciones y personas con discapacidad proporcionadas	Asesoría
480PP	Promoción y Vigilancia de los Derechos de las personas con Discapacidad	17271	Actividad Institucional Promoción y Vigilancia de los Derechos de las personas con Discapacidad	COMPONENTE	Informe final de investigación ó diagnóstico entregados	Informe
515PP	Modernización del sistema de transporte público	17271	Actividad Programática Apoyo a las personas con discapacidad Motriz para el servicio de transporte público en la modalidad de Taxi	COMPONENTE	Viaje de traslados a personas con discapacidad motriz realizados	Viaje





**Actividades:**

- Capacitación para la Administración Pública impartida
- Campañas de difusión publicadas
- Asesoría para la Administración pública, Organizaciones y personas con discapacidad proporcionadas
- Informe final de investigación ó diagnóstico entregados

**UBP 20598 - Presupuesto Institucional de Servicios Personales del IPEDEY**

Para el pago para la nómina de servicios personales.

**UBP 20599 - Gastos Administrativos del IPEDEY**

Para el pago de gastos básicos para el correcto funcionamiento del Instituto como Agua potable, Internet, teléfono entre otros.

**UBP 20600 - Actividad Institucional del IPEDEY**

Para el pago de todas aquellas actividades que contribuyen con los Municipios, Dependencias y Organizaciones para la inclusión y desarrollo de las personas con discapacidad a través de:

- Cursos
- Campañas
- Asesorías
- Informes

**Programa Presupuestario 515 - Modernización del sistema de transporte público**

**Fin**



-Se contribuye a incrementar el acceso de sistemas de transporte seguros, asequibles y eficientes en Yucatán, mediante la mejora del sistema de transporte público para el desplazamiento de los usuarios.

### **Propósito**

- Otorgar el servicio de traslado en unidades de transporte público en la modalidad de taxi a personas con discapacidad motriz registradas en el padrón de beneficiarios de pacientes con clasificación económica C, D ó E de la Ciudad de Mérida a centros autorizados por las reglas de operación a sesiones de terapia y/o consultas médicas o regresar de estas para el desarrollo integral de la Familia en Yucatán, a sesiones de terapia y/o consultas médicas o regresar de estas, sin costo alguno, mediante la entrega de un subsidio a los concesionarios del servicio público de transporte en la modalidad de Taxi.

### Actividades

- Viaje de traslados a personas con discapacidad motriz realizados
- Convenios de Adición al programa elaborados.
- Subsidio a prestadores de servicio de transporte público con unidades acondicionadas para personas con discapacidad motriz entregado.

### **UBP 21168 – Actividad Programática del IPEDEY**

Pago de subsidio por servicio de traslado a citas médicas y terapias para personas con discapacidad motriz

A continuación, se describe el indicador y la comparación de la meta que se desea alcanzar en el ejercicio 2022 y el resultado obtenido por el período del 1º de enero al 31 de diciembre 2022.



- Administración de Recursos Humanos Financieros, Materiales y Programa de Subsidio del IPEDEY

Nombre del Indicador	Medida	Meta	Resultado
Porcentaje de presupuesto para nómina ejercido	Porcentaje	100%	19%
Porcentaje de presupuesto ejercido	Porcentaje	100%	17%
Cursos impartidos	cursos	106	29%
Campañas publicadas	Campañas	3	0%
Asesorías proporcionadas	Asesorías	2200	42%
Informes de diagnóstico entregados	Informe	2	0%
Porcentaje de personas con discapacidad motriz que recibieron el servicio de traslado	porcentaje	171	0%

Bajo protesta de decir verdad declaramos que los Estados Financieros y sus Notas son razonablemente correctos y son responsabilidad del emisor.



# IV. INFORMACIÓN COMPLEMENTARIA



Ente Público: INSTITUTO PARA LA INCLUSIÓN DE LAS PERSONAS CON DISCAPACIDAD DEL ESTADO DE YUCATÁN  
Relación de bienes que componen su patrimonio  
Cuenta Pública de 2022  
(Cifras en pesos)

Código	Descripción del Bien	Valor en libros
IIPDG003-2019	ESTRUCTURA ARCH 3 GAV. NEGRO Y CUBIERTA CAOBA	2,443.41
IIPDG006-2019	LETRERO A BASE DE ACERO INOXIDABLE Y ACRILICO ESPEJO SOBRE UNA BASE DE PAPEL DE ALUMINIO	17,030.25
IIPAD003-2019	GABINETE METALICO DE 2 PUERTAS Y ENTREPAÑOS COLOR ARENA	2,564.27
IIPAD004-2019	GABINETE METALICO DE 2 PUERTAS Y ENTREPAÑOS COLOR ARENA	2,564.27
IIPAD007-2019	IMPRESORA MULTIFUNCIONAL S-PRINT A4-SL-M4072FD	3,264.71
IIPTV016-2019	CPU	2,656.02
IIPTV018-2019	NO BREAK UPS	495.59
IIPTV019-2019	CPU	2,656.02
IIPTV021-2019	NO BREAK UPS	495.59
IIPCD008-2019	CPU	2,656.02
IIPCD010-2019	NO BREAK UPS	495.59
IIPCD011-2019	CPU	2,656.02
IIPCD013-2019	NO BREAK UPS	495.59
IIPCD014-2019	CPU	2,656.02
IIPCD016-2019	NO BREAK UPS	495.59
IIPCD017-2019	PROYECTOR	1,593.21
IIPCD019-2019	GABINETE METALICO DE DOS PUERTAS ENTREPAÑOS COLOR ARENA	2,880.86
IIPCD023-2019	CAMARA NIKON BUNDLE	2,725.31
IIPAD020-2019	TRITURADORA	3,641.68
IIPCD024-2019	CPU	4,246.81
IIPCD025-2019	CPU	4,246.81
IIPCD026-2019	BACK-UPS	843.55
IIPCD027-2019	BACK-UPS	843.55
IIPCD028-2019	BACK-UPS	843.55
IIPCD029-2019	LICENCIA JAWS PRO V. 20 ILM	21,025.06
IIPAD021-2019	LICENCIA OFFICE STD 2019 OLP NL GOV	5,002.41



Ente Público: INSTITUTO PARA LA INCLUSIÓN DE LAS PERSONAS CON DISCAPACIDAD DEL ESTADO DE YUCATÁN  
Relación de bienes que componen su patrimonio  
Cuenta Pública de 2022  
(Cifras en pesos)

Código	Descripción del Bien	Valor en libros
IIPAD022-2019	LICENCIA OFFICE STD 2019 OLP NL GOV	5,002.41
IIPAD001-2020	LAPTOP MARCA DELL	3,740.56
IIPTV004-2020	LICENCIA OFFICE STD 2019 OLP NL GOV	6061.00
IIPAD003-2020	LICENCIA OFFICE STD 2019 OLP NL GOV	6061.00
IIPAD001-2021	MULTIFUNCIONAL BROTHER	6,372.32
<b>Total</b>		<b>163,309.56</b>

Bajo protesta de decir verdad declaramos que los Estados Financieros y sus Notas son razonablemente correctos y son responsabilidad del emisor.



Ente Público: INSTITUTO PARA LA INCLUSIÓN DE LAS PERSONAS CON DISCAPACIDAD DEL ESTADO DE YUCATÁN  
Relación de bienes que componen su patrimonio  
Cuenta Pública de 2022  
(Cifras en pesos)

Código	Descripción del Bien	Valor en libros
<i>SIN INFORMACIÓN QUE REVELAR</i>		

Bajo protesta de decir verdad declaramos que los Estados Financieros y sus Notas son razonablemente correctos y son responsabilidad del emisor.



Ente Público: INSTITUTO PARA LA INCLUSIÓN DE LAS PERSONAS CON DISCAPACIDAD DEL ESTADO DE YUCATÁN  
Relación de cuentas bancarias productivas específicas  
Al 31 de marzo de 2022

Fondo, Programa o Convenio	Datos de la Cuenta Bancaria	
	Institución Bancaria	Número de Cuenta
<b>SIN INFORMACIÓN QUE REVELAR</b>		

Bajo protesta de decir verdad declaramos que los Estados Financieros y sus Notas son razonablemente correctos y son responsabilidad del emisor.



**Relación de Esquemas Bursátiles y de Coberturas Financieras**

**Al 31 de marzo de 2022**

**(Cifras en Pesos)**

**Ente Público: INSTITUTO PARA LA INCLUSIÓN DE LAS PERSONAS CON DISCAPACIDAD DEL ESTADO DE YUCATÁN**

*SIN INFORMACIÓN QUE REVELAR*

Bajo protesta de decir verdad declaramos que los Estados Financieros y sus Notas son razonablemente correctos y son responsabilidad del emisor.



ENTE PÚBLICO: INSTITUTO PARA LA INCLUSIÓN DE LAS PERSONAS CON DISCAPACIDAD DEL ESTADO DE YUCATÁN  
Estado de Situación Financiera Detallado - LDF  
Al 31 de marzo de 2022 y al 31 de diciembre de 2021  
(PESOS)

Concepto (c)	2022	31 de diciembre de 2021 (e)	Concepto (c)	2022	31 de diciembre de 2021 (e)
<b>ACTIVO</b>			<b>PASIVO</b>		
<b>Activo Circulante</b>			<b>Pasivo Circulante</b>		
<b>a. Efectivo y Equivalentes (a=a1+a2+a3+a4+a5+a6+a7)</b>	<b>\$324,851.32</b>	<b>\$697,903.09</b>	<b>a. Cuentas por Pagar a Corto Plazo (a=a1+a2+a3+a4+a5+a6+a7+a8+a9)</b>	<b>\$86,349.65</b>	<b>\$197,794.27</b>
a1) Efectivo	\$5,000.00	\$0.00	a1) Servicios Personales por Pagar a Corto Plazo	\$0.00	\$0.00
a2) Bancos/Tesorería	\$319,851.32	\$697,903.09	a2) Proveedores por Pagar a Corto Plazo	-\$3,000.00	\$6,960.00
a3) Bancos/Dependencias y Otros	\$0.00	\$0.00	a3) Contratistas por Obras Públicas por Pagar a Corto Plazo	\$0.00	\$0.00
a4) Inversiones Temporales (Hasta 3 meses)	\$0.00	\$0.00	a4) Participaciones y Aportaciones por Pagar a Corto Plazo	\$0.00	\$0.00
a5) Fondos con Afectación Específica	\$0.00	\$0.00	a5) Transferencias Otorgadas por Pagar a Corto Plazo	\$0.00	\$0.00
a6) Depósitos de Fondos de Terceros en Garantía y/o Administración	\$0.00	\$0.00	a6) Intereses, Comisiones y Otros Gastos de la Deuda Pública por Pagar a Corto Plazo	\$0.00	\$0.00
a7) Otros Efectivos y Equivalentes	\$0.00	\$0.00	a7) Retenciones y Contribuciones por Pagar a Corto Plazo	\$89,349.66	\$158,477.73
<b>b. Derechos a Recibir Efectivo o Equivalentes (b=b1+b2+b3+b4+b5+b6+b7)</b>	<b>\$0.00</b>	<b>\$0.00</b>	a8) Devoluciones de la Ley de Ingresos por Pagar a Corto Plazo	\$0.00	\$0.00
b1) Inversiones Financieras de Corto Plazo	\$0.00	\$0.00	a9) Otras Cuentas por Pagar a Corto Plazo	-\$0.01	\$32,356.54
b2) Cuentas por Cobrar a Corto Plazo	\$0.00	\$0.00	<b>b. Documentos por Pagar a Corto Plazo (b=b1+b2+b3)</b>	<b>\$0.00</b>	<b>\$0.00</b>
b3) Deudores Diversos por Cobrar a Corto Plazo	\$0.00	\$0.00	b1) Documentos Comerciales por Pagar a Corto Plazo	\$0.00	\$0.00
b4) Ingresos por Recuperar a Corto Plazo	\$0.00	\$0.00	b2) Documentos con Contratistas por Obras Públicas por Pagar a Corto Plazo	\$0.00	\$0.00
b5) Deudores por Anticipos de la Tesorería a Corto Plazo	\$0.00	\$0.00	b3) Otros Documentos por Pagar a Corto Plazo	\$0.00	\$0.00
b6) Préstamos Otorgados a Corto Plazo	\$0.00	\$0.00	<b>c. Porción a Corto Plazo de la Deuda Pública a Largo Plazo (c=c1+c2)</b>	<b>\$0.00</b>	<b>\$0.00</b>
b7) Otros Derechos a Recibir Efectivo o Equivalentes a Corto Plazo	\$0.00	\$0.00	c1) Porción a Corto Plazo de la Deuda Pública	\$0.00	\$0.00
<b>c. Derechos a Recibir Bienes o Servicios (c=c1+c2+c3+c4+c5)</b>	<b>\$7,313.00</b>	<b>\$7,313.00</b>	c2) Porción a Corto Plazo de Arrendamiento Financiero	\$0.00	\$0.00
c1) Anticipo a Proveedores por Adquisición de Bienes y Prestación de Servicios a Corto Plazo	\$7,313.00	\$7,313.00	d. Títulos y Valores a Corto Plazo	\$0.00	\$0.00
c2) Anticipo a Proveedores por Adquisición de Bienes Inmuebles y Muebles a Corto Plazo	\$0.00	\$0.00	<b>e. Pasivos Diferidos a Corto Plazo (e=e1+e2+e3)</b>	<b>\$0.00</b>	<b>\$0.00</b>
c3) Anticipo a Proveedores por Adquisición de Bienes Intangibles a Corto Plazo	\$0.00	\$0.00	e1) Ingresos Cobrados por Adelantado a Corto Plazo	\$0.00	\$0.00
c4) Anticipo a Contratistas por Obras Públicas a Corto Plazo	\$0.00	\$0.00	e2) Intereses Cobrados por Adelantado a Corto Plazo	\$0.00	\$0.00
c5) Otros Derechos a Recibir Bienes o Servicios a Corto Plazo	\$0.00	\$0.00	e3) Otros Pasivos Diferidos a Corto Plazo	\$0.00	\$0.00
<b>d. Inventarios (d=d1+d2+d3+d4+d5)</b>	<b>\$0.00</b>	<b>\$0.00</b>	<b>f. Fondos y Bienes de Terceros en Garantía y/o Administración a Corto Plazo (f=f1+f2)</b>	<b>\$0.00</b>	<b>\$0.00</b>
d1) Inventario de Mercancías para Venta	\$0.00	\$0.00	f1) Fondos en Garantía a Corto Plazo	\$0.00	\$0.00
d2) Inventario de Mercancías Terminadas	\$0.00	\$0.00	f2) Fondos en Administración a Corto Plazo	\$0.00	\$0.00
d3) Inventario de Mercancías en Proceso de Elaboración	\$0.00	\$0.00	f3) Fondos Contingentes a Corto Plazo	\$0.00	\$0.00
d4) Inventario de Materias Primas, Materiales y Suministros para Producción	\$0.00	\$0.00	f4) Fondos de Fideicomisos, Mandatos y Contratos Análogos a Corto Plazo	\$0.00	\$0.00
d5) Bienes en Tránsito	\$0.00	\$0.00	f5) Otros Fondos de Terceros en Garantía y/o Administración a Corto Plazo	\$0.00	\$0.00
<b>e. Almacenes</b>	<b>\$0.00</b>	<b>\$0.00</b>	f6) Valores y Bienes en Garantía a Corto Plazo	\$0.00	\$0.00
<b>f. Estimación por Pérdida o Deterioro de Activos Circulantes (f=f1+f2)</b>	<b>\$0.00</b>	<b>\$0.00</b>	<b>g. Provisiones a Corto Plazo (g=g1+g2+g3)</b>	<b>\$0.00</b>	<b>\$0.00</b>
f1) Estimaciones para Cuentas Incobrables por Derechos a Recibir Efectivo o Equivalentes	\$0.00	\$0.00	g1) Provisión para Demandas y Juicios a Corto Plazo	\$0.00	\$0.00
f2) Estimación por Deterioro de Inventarios	\$0.00	\$0.00	g2) Provisión para Contingencias a Corto Plazo	\$0.00	\$0.00
<b>g. Otros Activos Circulantes (g=g1+g2+g3+g4)</b>	<b>\$0.00</b>	<b>\$0.00</b>	g3) Otras Provisiones a Corto Plazo	\$0.00	\$0.00
g1) Valores en Garantía	\$0.00	\$0.00	<b>h. Otros Pasivos a Corto Plazo (h=h1+h2+h3)</b>	<b>\$0.00</b>	<b>\$0.00</b>
g2) Bienes en Garantía (excluye depósitos de fondos)	\$0.00	\$0.00	h1) Ingresos por Clasificar	\$0.00	\$0.00
g3) Bienes Derivados de Embargos, Decomisos, Aseguramientos y Dación en Pago	\$0.00	\$0.00	h2) Recaudación por Participar	\$0.00	\$0.00
g4) Adquisición con Fondos de Terceros	\$0.00	\$0.00	h3) Otros Pasivos Circulantes	\$0.00	\$0.00
<b>IA. Total de Activos Circulantes (IA = a + b + c + d + e + f + g)</b>	<b>\$332,164.32</b>	<b>\$705,216.09</b>	<b>IIA. Total de Pasivos Circulantes (IIA = a + b + c + d + e + f + g + h)</b>	<b>\$86,349.65</b>	<b>\$197,794.27</b>
<b>Activo No Circulante</b>			<b>Pasivo No Circulante</b>		



ENTE PÚBLICO: INSTITUTO PARA LA INCLUSIÓN DE LAS PERSONAS CON DISCAPACIDAD DEL ESTADO DE YUCATÁN  
Estado de Situación Financiera Detallado - LDF  
Al 31 de marzo de 2022 y al 31 de diciembre de 2021  
(PESOS)

Concepto (c)	2022	31 de diciembre de 2021 (e)	Concepto (c)	2022	31 de diciembre de 2021 (e)
a. Inversiones Financieras a Largo Plazo	\$0.00	\$0.00	a. Cuentas por Pagar a Largo Plazo	\$0.00	\$0.00
b. Derechos a Recibir Efectivo o Equivalentes a Largo Plazo	\$0.00	\$0.00	b. Documentos por Pagar a Largo Plazo	\$0.00	\$0.00
c. Bienes Inmuebles, Infraestructura y Construcciones en Proceso	\$0.00	\$0.00	c. Deuda Pública a Largo Plazo	\$0.00	\$0.00
d. Bienes Muebles	\$284,620.44	\$284,620.44	d. Pasivos Diferidos a Largo Plazo	\$0.00	\$0.00
e. Activos Intangibles	\$112,723.00	\$112,723.00	e. Fondos y Bienes de Terceros en Garantía y/o en Administración a Largo Plazo	\$0.00	\$0.00
f. Depreciación, Deterioro y Amortización Acumulada de Bienes	-\$234,033.88	-\$207,804.61	f. Provisiones a Largo Plazo	\$0.00	\$0.00
g. Activos Diferidos	\$0.00	\$0.00	<b>IIB. Total de Pasivos No Circulantes (IIB = a + b + c + d + e + f)</b>	<b>\$0.00</b>	<b>\$0.00</b>
h. Estimación por Pérdida o Deterioro de Activos no Circulantes	\$0.00	\$0.00	<b>II. Total del Pasivo (II = IIA + IIB)</b>	<b>\$86,349.65</b>	<b>\$197,794.27</b>
i. Otros Activos no Circulantes	\$0.00	\$0.00	<b>HACIENDA PÚBLICA/PATRIMONIO</b>	<b>\$0.00</b>	<b>\$0.00</b>
<b>IB. Total de Activos No Circulantes (IB = a + b + c + d + e + f + g + h + i)</b>	<b>\$163,309.56</b>	<b>\$189,538.83</b>	<b>IIIA. Hacienda Pública/Patrimonio Contribuido (IIIA = a + b + c)</b>	<b>\$0.00</b>	<b>\$0.00</b>
<b>I. Total del Activo (I = IA + IB)</b>	<b>\$495,473.88</b>	<b>\$894,754.92</b>	a. Aportaciones	\$0.00	\$0.00
			b. Donaciones de Capital	\$0.00	\$0.00
			c. Actualización de la Hacienda Pública/Patrimonio	\$0.00	\$0.00
			<b>IIIB. Hacienda Pública/Patrimonio Generado (IIIB = a + b + c + d + e)</b>	<b>\$409,124.23</b>	<b>\$696,960.65</b>
			a. Resultados del Ejercicio (Ahorro/ Desahorro)	\$211,751.64	\$408,752.48
			b. Resultados de Ejercicios Anteriores	\$197,372.59	\$288,208.17
			c. Revalúos	\$0.00	\$0.00
			d. Reservas	\$0.00	\$0.00
			e. Rectificaciones de Resultados de Ejercicios Anteriores	\$0.00	\$0.00
			<b>IIIC. Exceso o Insuficiencia en la Actualización de la Hacienda Pública/Patrimonio (IIIC)</b>	<b>\$0.00</b>	<b>\$0.00</b>
			a. Resultado por Posición Monetaria	\$0.00	\$0.00
			b. Resultado por Tenencia de Activos no Monetarios	\$0.00	\$0.00
			<b>III. Total Hacienda Pública/Patrimonio (III = IIIA + IIIB + IIIC)</b>	<b>\$409,124.23</b>	<b>\$696,960.65</b>
			<b>IV. Total del Pasivo y Hacienda Pública/Patrimonio (IV = II + III)</b>	<b>\$495,473.88</b>	<b>\$894,754.92</b>

Bajo protesta de decir verdad declaramos que los Estados Financieros y sus Notas son razonablemente correctos y son responsabilidad del emisor.



ENTE PÚBLICO: INSTITUTO PARA LA INCLUSIÓN DE LAS PERSONAS CON DISCAPACIDAD DEL ESTADO DE YUCATÁN  
Informe Analítico de la Deuda Pública y Otros Pasivos - LDF  
Del 1 de enero al 31 de marzo de 2022  
(PESOS)

Denominación de la Deuda Pública y Otros Pasivos	Saldo	Disposiciones del Periodo (e)	Amortizaciones del Periodo (f)	Revaluaciones, Reclasificaciones y Otros Ajustes (g)	Saldo Final del Periodo (h)	Pago de Intereses del Periodo (i)	Pago de Comisiones y demás costos asociados durante el Periodo (j)
	31 de diciembre de 2021 (d)				h=d+e-f+g		
<b>1. Deuda Pública (1=A+B)</b>	\$0.00	\$0.00	\$0.00	\$0.00	\$0.00	\$0.00	\$0.00
<b>A. Corto Plazo (A=a1+a2+a3)</b>	\$0.00	\$0.00	\$0.00	\$0.00	\$0.00	\$0.00	\$0.00
a1) Instituciones de Crédito	\$0.00	\$0.00	\$0.00	\$0.00	\$0.00	\$0.00	\$0.00
a2) Títulos y Valores	\$0.00	\$0.00	\$0.00	\$0.00	\$0.00	\$0.00	\$0.00
a3) Arrendamientos Financieros	\$0.00	\$0.00	\$0.00	\$0.00	\$0.00	\$0.00	\$0.00
<b>B. Largo Plazo (B=b1+b2+b3)</b>	\$0.00	\$0.00	\$0.00	\$0.00	\$0.00	\$0.00	\$0.00
b1) Instituciones de Crédito	\$0.00	\$0.00	\$0.00	\$0.00	\$0.00	\$0.00	\$0.00
b2) Títulos y Valores	\$0.00	\$0.00	\$0.00	\$0.00	\$0.00	\$0.00	\$0.00
b3) Arrendamientos Financieros	\$0.00	\$0.00	\$0.00	\$0.00	\$0.00	\$0.00	\$0.00
2. Otros Pasivos	\$197,794.27	\$0.00	\$0.00	\$0.00	\$86,349.65	\$0.00	\$0.00
<b>3. Total de la Deuda Pública y Otros Pasivos (3=1+2)</b>	<b>\$197,794.27</b>	<b>\$0.00</b>	<b>\$0.00</b>	<b>\$0.00</b>	<b>\$86,349.65</b>	<b>\$0.00</b>	<b>\$0.00</b>
<b>4. Deuda Contingente 1 (informativo)</b>	<b>\$0.00</b>	<b>\$0.00</b>	<b>\$0.00</b>	<b>\$0.00</b>	<b>\$0.00</b>	<b>\$0.00</b>	<b>\$0.00</b>
A. Deuda Contingente 1	\$0.00	\$0.00	\$0.00	\$0.00	\$0.00	\$0.00	\$0.00
B. Deuda Contingente 2	\$0.00	\$0.00	\$0.00	\$0.00	\$0.00	\$0.00	\$0.00
C. Deuda Contingente XX	\$0.00	\$0.00	\$0.00	\$0.00	\$0.00	\$0.00	\$0.00
<b>5. Valor de Instrumentos Bono Cupón Cero 2 (Informativo)</b>	<b>\$0.00</b>	<b>\$0.00</b>	<b>\$0.00</b>	<b>\$0.00</b>	<b>\$0.00</b>	<b>\$0.00</b>	<b>\$0.00</b>
A. Instrumento Bono Cupón Cero 1	\$0.00	\$0.00	\$0.00	\$0.00	\$0.00	\$0.00	\$0.00
B. Instrumento Bono Cupón Cero 2	\$0.00	\$0.00	\$0.00	\$0.00	\$0.00	\$0.00	\$0.00
C. Instrumento Bono Cupón Cero XX	\$0.00	\$0.00	\$0.00	\$0.00	\$0.00	\$0.00	\$0.00

Obligaciones a Corto Plazo (k)	Monto Contratado (l)	Plazo Pactado (m)	Tasa de Interés (n)	Comisiones y Costos Relacionados (o)	Tasa Efectiva (p)
<b>6. Obligaciones a Corto Plazo (Informativo)</b>	<b>\$0.00</b>	<b>0</b>	<b>0</b>	<b>\$0.00</b>	<b>\$0.00</b>
A. Crédito 1	\$0.00	0	0	\$0.00	\$0.00
B. Crédito 2	\$0.00	0	0	\$0.00	\$0.00
C. Crédito 3	\$0.00	0	0	\$0.00	\$0.00
D. Crédito 4	\$0.00	0	0	\$0.00	\$0.00

Bajo protesta de decir verdad declaramos que los Estados Financieros y sus Notas son razonablemente correctos y son responsabilidad del emisor.



ENTE PÚBLICO: INSTITUTO PARA LA INCLUSIÓN DE LAS PERSONAS CON DISCAPACIDAD DEL ESTADO DE YUCATÁN  
 Informe Analítico de Obligaciones Diferentes de Financiamientos - LDF  
 Del 1 de enero al 31 de marzo de 2022  
 (PESOS)

Denominación de las Obligaciones Diferentes de Financiamiento (c)	Fecha del Contrato (d)	Fecha de inicio de operación del proyecto (e)	Fecha de vencimiento (f)	Monto de la inversión pactado (g)	Plazo pactado (h)	Monto promedio mensual del pago de la contraprestación (i)	Monto promedio mensual del pago de la contraprestación correspondiente al pago de inversión (j)	Monto pagado de la inversión al 31 DE DICIEMBRE DE 2021 (k)	Monto pagado de la inversión actualizado al 31 DE DICIEMBRE DE 2021 (l)	Saldo pendiente por pagar de la inversión al 31 DE DICIEMBRE DE 2021 (m = g ? l)
<b>A. Asociaciones Público Privadas (APP's)</b>										
<b>(A=a+b+c+d)</b>				0	0	0	0	0	0	0
a) APP 1				0	0	0	0	0	0	0
b) APP 2				0	0	0	0	0	0	0
c) APP 3				0	0	0	0	0	0	0
d) APP XX				0	0	0	0	0	0	0
<b>B. Otros Instrumentos (B=a+b+c+d)</b>				0	0	0	0	0	0	0
a) Otro Instrumento 1				0	0	0	0	0	0	0
b) Otro Instrumento 2				0	0	0	0	0	0	0
c) Otro Instrumento 3				0	0	0	0	0	0	0
d) Otro Instrumento XX				0	0	0	0	0	0	0
<b>C. Total de Obligaciones Diferentes de Financiamiento (C=A+B)</b>				0	0	0	0	0	0	0

Bajo protesta de decir verdad declaramos que los Estados Financieros y sus Notas son razonablemente correctos y son responsabilidad del emisor.



ENTE PÚBLICO: INSTITUTO PARA LA INCLUSIÓN DE LAS PERSONAS CON DISCAPACIDAD DEL ESTADO DE YUCATÁN  
Balance Presupuestario - LDF  
Del 1 de enero al 31 de marzo de 2022  
(PESOS)

Concepto (c)	Estimado/ Aprobado(d)	Devengado	Recaudado/ Pagado
<b>A. Ingresos Totales (A = A1+A2+A3)</b>	<b>\$5,106,984.00</b>	<b>\$1,103,959.81</b>	<b>\$1,103,959.81</b>
A1. Ingresos de Libre Disposición	\$5,106,984.00	\$1,103,959.81	\$1,103,959.81
A2. Transferencias Federales Etiquetadas	\$0.00	\$0.00	\$0.00
<b>A3. Financiamiento Neto</b>	<b>\$0.00</b>	<b>\$0.00</b>	<b>\$0.00</b>
<b>B. Egresos Presupuestarios1 (B = B1+B2)</b>	<b>\$5,106,984.00</b>	<b>\$865,978.90</b>	<b>\$865,978.90</b>
B1. Gasto No Etiquetado (sin incluir Amortización de la Deuda Pública)	\$5,106,984.00	\$865,978.90	\$865,978.90
B2. Gasto Etiquetado (sin incluir Amortización de la Deuda Pública)	\$0.00	\$0.00	\$0.00
<b>C. Remanentes del Ejercicio Anterior ( C = C1 + C2 )</b>	<b>\$0.00</b>	<b>\$0.00</b>	<b>\$0.00</b>
C1. Remanentes de Ingresos de Libre Disposición aplicados en el periodo	\$0.00	\$0.00	\$0.00
C2. Remanentes de Transferencias Federales Etiquetadas aplicados en el periodo	\$0.00	\$0.00	\$0.00
<b>I. Balance Presupuestario (I = A - B + C)</b>	<b>\$0.00</b>	<b>\$237,980.91</b>	<b>\$237,980.91</b>
<b>II. Balance Presupuestario sin Financiamiento Neto (II = I - A3)</b>	<b>\$0.00</b>	<b>\$237,980.91</b>	<b>\$237,980.91</b>
<b>III. Balance Presupuestario sin Financiamiento Neto y sin Remanentes del Ejercicio Anterior (III= II - C)</b>	<b>\$0.00</b>	<b>\$237,980.91</b>	<b>\$237,980.91</b>
<b>Concepto</b>	<b>Aprobado</b>	<b>Devengado</b>	<b>Pagado</b>
<b>E. Intereses, Comisiones y Gastos de la Deuda (E = E1+ E2)</b>	<b>\$0.00</b>	<b>\$0.00</b>	<b>\$0.00</b>
E1. Intereses, Comisiones y Gastos de la Deuda con Gasto No Etiquetado	\$0.00	\$0.00	\$0.00
E2. Intereses, Comisiones y Gastos de la Deuda con Gasto Etiquetado	\$0.00	\$0.00	\$0.00
<b>IV. Balance Primario (IV = III + E)</b>	<b>\$0.00</b>	<b>\$237,980.91</b>	<b>\$237,980.91</b>
<b>Concepto</b>	<b>Estimado/ Aprobado</b>	<b>Devengado</b>	<b>Pagado Recaudado/</b>
<b>F. Financiamiento (F = F1 + F2)</b>	<b>\$0.00</b>	<b>\$0.00</b>	<b>\$0.00</b>
F1. Financiamiento con Fuente de Pago de Ingresos de Libre Disposición	\$0.00	\$0.00	\$0.00
F2. Financiamiento con Fuente de Pago de Transferencias Federales Etiquetadas	\$0.00	\$0.00	\$0.00
<b>G. Amortización de la Deuda (G = G1 + G2)</b>	<b>\$0.00</b>	<b>\$0.00</b>	<b>\$0.00</b>
G1. Amortización de la Deuda Pública con Gasto No Etiquetado	\$0.00	\$0.00	\$0.00
G2. Amortización de la Deuda Pública con Gasto Etiquetado	\$0.00	\$0.00	\$0.00
<b>A3. Financiamiento Neto (A3 = F- G )</b>	<b>\$0.00</b>	<b>\$0.00</b>	<b>\$0.00</b>
<b>Concepto</b>	<b>Estimado/ Aprobado</b>	<b>Devengado</b>	<b>Recaudado/ Pagado</b>
<b>A1. Ingresos de Libre Disposición</b>	<b>\$5,106,984.00</b>	<b>\$1,103,959.81</b>	<b>\$1,103,959.81</b>
<b>A3.1 Financiamiento Neto con Fuente de Pago de Ingresos de Libre Disposición (A3.1 = F1- G1)</b>	<b>\$0.00</b>	<b>\$0.00</b>	<b>\$0.00</b>
F1. Financiamiento con Fuente de Pago de Ingresos de Libre Disposición	\$0.00	\$0.00	\$0.00
G1. Amortización de la Deuda Pública con Gasto No Etiquetado	\$0.00	\$0.00	\$0.00



ENTE PÚBLICO: INSTITUTO PARA LA INCLUSIÓN DE LAS PERSONAS CON DISCAPACIDAD DEL ESTADO DE YUCATÁN  
Balance Presupuestario - LDF  
Del 1 de enero al 31 de marzo de 2022  
(PESOS)

B1. Gasto No Etiquetado (sin incluir Amortización de la Deuda Pública)	\$5,106,984.00	\$865,978.90	\$865,978.90
C1. Remanentes de Ingresos de Libre Disposición aplicados en el periodo	\$0.00	\$0.00	\$0.00
V. Balance Presupuestario de Recursos Disponibles (V = A1 + A3.1 -- B1 + C1)	\$0.00	\$237,980.91	\$237,980.91
VI. Balance Presupuestario de Recursos Disponibles sin Financiamiento Neto (VI = V - A3.1)	\$0.00	\$237,980.91	\$237,980.91
<b>Concepto</b>	<b>Estimado/ Aprobado</b>	<b>Devengado</b>	<b>Recaudado/ Pagado</b>
A2. Transferencias Federales Etiquetadas	\$0.00	\$0.00	\$0.00
A3.2 Financiamiento Neto con Fuente de Pago de Transferencias Federales Etiquetadas (A3.2 = F2 - G2)	\$0.00	\$0.00	\$0.00
F2. Financiamiento con Fuente de Pago de Transferencias Federales Etiquetadas	\$0.00	\$0.00	\$0.00
G2. Amortización de la Deuda Pública con Gasto Etiquetado	\$0.00	\$0.00	\$0.00
B2. Gasto Etiquetado (sin incluir Amortización de la Deuda Pública)	\$0.00	\$0.00	\$0.00
C2. Remanentes de Transferencias Federales Etiquetadas aplicados en el periodo	\$0.00	\$0.00	\$0.00
VII. Balance Presupuestario de Recursos Etiquetados (VII = A2 + A3.2 - B2 + C2)	\$0.00	\$0.00	\$0.00
VIII. Balance Presupuestario de Recursos Etiquetados sin Financiamiento Neto (VIII = VII - A3.2)	\$0.00	\$0.00	\$0.00

Bajo protesta de decir verdad declaramos que los Estados Financieros y sus Notas son razonablemente correctos y son responsabilidad del emisor.





ENTE PÚBLICO: INSTITUTO PARA LA INCLUSIÓN DE LAS PERSONAS CON DISCAPACIDAD DEL ESTADO DE YUCATÁN  
Estado Analítico de Ingresos Detallado - LDF  
Del 1 de enero al 31 de marzo de 2022  
(PESOS)

Concepto (c)	Estimado (d)	Ampliaciones/ (Reducciones)	Ingreso Modificado	Devengado	Recaudado	Diferencia (e)
<b>A. Aportaciones (A=a1+a2+a3+a4+a5+a6+a7+a8)</b>	<b>\$0.00</b>	<b>\$0.00</b>	<b>\$0.00</b>	<b>\$0.00</b>	<b>\$0.00</b>	<b>\$0.00</b>
a1) Fondo de Aportaciones para la Nómina Educativa y Gasto Operativo	\$0.00	\$0.00	\$0.00	\$0.00	\$0.00	\$0.00
a2) Fondo de Aportaciones para los Servicios de Salud	\$0.00	\$0.00	\$0.00	\$0.00	\$0.00	\$0.00
a3) Fondo de Aportaciones para la Infraestructura Social	\$0.00	\$0.00	\$0.00	\$0.00	\$0.00	\$0.00
a4) Fondo de Aportaciones para el Fortalecimiento de los Municipios y de las Demarcaciones Territoriales del Distrito Federal	\$0.00	\$0.00	\$0.00	\$0.00	\$0.00	\$0.00
a5) Fondo de Aportaciones Múltiples	\$0.00	\$0.00	\$0.00	\$0.00	\$0.00	\$0.00
a6) Fondo de Aportaciones para la Educación Tecnológica y de Adultos	\$0.00	\$0.00	\$0.00	\$0.00	\$0.00	\$0.00
a7) Fondo de Aportaciones para la Seguridad Pública de los Estados y del Distrito Federal	\$0.00	\$0.00	\$0.00	\$0.00	\$0.00	\$0.00
a8) Fondo de Aportaciones para el Fortalecimiento de las Entidades Federativas	\$0.00	\$0.00	\$0.00	\$0.00	\$0.00	\$0.00
<b>B. Convenios (B=b1+b2+b3+b4)</b>	<b>\$0.00</b>	<b>\$0.00</b>	<b>\$0.00</b>	<b>\$0.00</b>	<b>\$0.00</b>	<b>\$0.00</b>
b1) Convenios de Protección Social en Salud	\$0.00	\$0.00	\$0.00	\$0.00	\$0.00	\$0.00
b2) Convenios de Descentralización	\$0.00	\$0.00	\$0.00	\$0.00	\$0.00	\$0.00
b3) Convenios de Reasignación	\$0.00	\$0.00	\$0.00	\$0.00	\$0.00	\$0.00
b4) Otros Convenios y Subsidios	\$0.00	\$0.00	\$0.00	\$0.00	\$0.00	\$0.00
<b>C. Fondos Distintos de Aportaciones (C=c1+c2)</b>	<b>\$0.00</b>	<b>\$0.00</b>	<b>\$0.00</b>	<b>\$0.00</b>	<b>\$0.00</b>	<b>\$0.00</b>
c1) Fondo para Entidades Federativas y Municipios Productores de Hidrocarburos	\$0.00	\$0.00	\$0.00	\$0.00	\$0.00	\$0.00
c2) Fondo Minero	\$0.00	\$0.00	\$0.00	\$0.00	\$0.00	\$0.00
D. Transferencias, Subsidios y Subvenciones, y Pensiones y Jubilaciones	\$0.00	\$0.00	\$0.00	\$0.00	\$0.00	\$0.00
E. Otras Transferencias Federales Etiquetadas	\$0.00	\$0.00	\$0.00	\$0.00	\$0.00	\$0.00
<b>II. Total de Transferencias Federales Etiquetadas (II = A + B + C + D + E)</b>	<b>\$0.00</b>	<b>\$0.00</b>	<b>\$0.00</b>	<b>\$0.00</b>	<b>\$0.00</b>	<b>\$0.00</b>
<b>III. Ingresos Derivados de Financiamientos (III = A)</b>	<b>\$0.00</b>	<b>\$0.00</b>	<b>\$0.00</b>	<b>\$0.00</b>	<b>\$0.00</b>	<b>\$0.00</b>
A. Ingresos Derivados de Financiamientos	\$0.00	\$0.00	\$0.00	\$0.00	\$0.00	\$0.00
<b>IV. Total de Ingresos (IV = I + II + III)</b>	<b>\$5,106,984.00</b>	<b>\$349.81</b>	<b>\$5,107,333.81</b>	<b>\$1,103,959.81</b>	<b>\$1,103,959.81</b>	<b>-\$4,003,024.19</b>
<b>Datos Informativos</b>	<b>\$0.00</b>	<b>\$0.00</b>	<b>\$0.00</b>	<b>\$0.00</b>	<b>\$0.00</b>	<b>\$0.00</b>
1. Ingresos Derivados de Financiamientos con Fuente de Pago de Ingresos de Libre Disposición	\$0.00	\$0.00	\$0.00	\$0.00	\$0.00	\$0.00
2. Ingresos Derivados de Financiamientos con Fuente de Pago de Transferencias Federales Etiquetadas	\$0.00	\$0.00	\$0.00	\$0.00	\$0.00	\$0.00
<b>3. Ingresos Derivados de Financiamientos (3 = 1 + 2)</b>	<b>\$0.00</b>	<b>\$0.00</b>	<b>\$0.00</b>	<b>\$0.00</b>	<b>\$0.00</b>	<b>\$0.00</b>

Bajo protesta de decir verdad declaramos que los Estados Financieros y sus Notas son razonablemente correctos y son responsabilidad del emisor.





ENTE PÚBLICO: INSTITUTO PARA LA INCLUSIÓN DE LAS PERSONAS CON DISCAPACIDAD DEL ESTADO DE YUCATÁN

Estado Analítico del Ejercicio del Presupuesto de Egresos Detallado - LDF

Clasificación por Objeto del Gasto (Capítulo y Concepto)

Del 1 de enero al 31 de marzo de 2022

(PESOS)

Concepto (c)	Aprobado (d)	Egresos			Subejercido (e)
		Ampliaciones/ (Reducciones)	Modificado	Devengado	
d5) Pensiones y Jubilaciones	\$0.00	\$0.00	\$0.00	\$0.00	\$0.00
d6) Transferencias a Fideicomisos, Mandatos y Otros Análogos	\$0.00	\$0.00	\$0.00	\$0.00	\$0.00
d7) Transferencias a la Seguridad Social	\$0.00	\$0.00	\$0.00	\$0.00	\$0.00
d8) Donativos	\$0.00	\$0.00	\$0.00	\$0.00	\$0.00
d9) Transferencias al Exterior	\$0.00	\$0.00	\$0.00	\$0.00	\$0.00
<b>E. Bienes Muebles, Inmuebles e Intangibles (E=e1+e2+e3+e4+e5+e6+e7+e8+e9)</b>	<b>\$0.00</b>	<b>\$0.00</b>	<b>\$0.00</b>	<b>\$0.00</b>	<b>\$0.00</b>
e1) Mobiliario y Equipo de Administración	\$0.00	\$0.00	\$0.00	\$0.00	\$0.00
e2) Mobiliario y Equipo Educativo y Recreativo	\$0.00	\$0.00	\$0.00	\$0.00	\$0.00
e3) Equipo e Instrumental Médico y de Laboratorio	\$0.00	\$0.00	\$0.00	\$0.00	\$0.00
e4) Vehículos y Equipo de Transporte	\$0.00	\$0.00	\$0.00	\$0.00	\$0.00
e5) Equipo de Defensa y Seguridad	\$0.00	\$0.00	\$0.00	\$0.00	\$0.00
e6) Maquinaria, Otros Equipos y Herramientas	\$0.00	\$0.00	\$0.00	\$0.00	\$0.00
e7) Activos Biológicos	\$0.00	\$0.00	\$0.00	\$0.00	\$0.00
e8) Bienes Inmuebles	\$0.00	\$0.00	\$0.00	\$0.00	\$0.00
e9) Activos Intangibles	\$0.00	\$0.00	\$0.00	\$0.00	\$0.00
<b>F. Inversión Pública (F=f1+f2+f3)</b>	<b>\$0.00</b>	<b>\$0.00</b>	<b>\$0.00</b>	<b>\$0.00</b>	<b>\$0.00</b>
f1) Obra Pública en Bienes de Dominio Público	\$0.00	\$0.00	\$0.00	\$0.00	\$0.00
f2) Obra Pública en Bienes Propios	\$0.00	\$0.00	\$0.00	\$0.00	\$0.00
f3) Proyectos Productivos y Acciones de Fomento	\$0.00	\$0.00	\$0.00	\$0.00	\$0.00
<b>G. Inversiones Financieras y Otras Provisiones (G=g1+g2+g3+g4+g5+g6+g7)</b>	<b>\$0.00</b>	<b>\$0.00</b>	<b>\$0.00</b>	<b>\$0.00</b>	<b>\$0.00</b>
g1) Inversiones Para el Fomento de Actividades Productivas	\$0.00	\$0.00	\$0.00	\$0.00	\$0.00
g2) Acciones y Participaciones de Capital	\$0.00	\$0.00	\$0.00	\$0.00	\$0.00
g3) Compra de Títulos y Valores	\$0.00	\$0.00	\$0.00	\$0.00	\$0.00
g4) Concesión de Préstamos	\$0.00	\$0.00	\$0.00	\$0.00	\$0.00
g5) Inversiones en Fideicomisos, Mandatos y Otros Análogos Fideicomiso de Desastres Naturales (Informativo)	\$0.00	\$0.00	\$0.00	\$0.00	\$0.00
g6) Otras Inversiones Financieras	\$0.00	\$0.00	\$0.00	\$0.00	\$0.00
g7) Provisiones para Contingencias y Otras Erogaciones Especiales	\$0.00	\$0.00	\$0.00	\$0.00	\$0.00
<b>H. Participaciones y Aportaciones (H=h1+h2+h3)</b>	<b>\$0.00</b>	<b>\$0.00</b>	<b>\$0.00</b>	<b>\$0.00</b>	<b>\$0.00</b>
h1) Participaciones	\$0.00	\$0.00	\$0.00	\$0.00	\$0.00
h2) Aportaciones	\$0.00	\$0.00	\$0.00	\$0.00	\$0.00
h3) Convenios	\$0.00	\$0.00	\$0.00	\$0.00	\$0.00
<b>I. Deuda Pública (I=i1+i2+i3+i4+i5+i6+i7)</b>	<b>\$0.00</b>	<b>\$0.00</b>	<b>\$0.00</b>	<b>\$0.00</b>	<b>\$0.00</b>
i1) Amortización de la Deuda Pública	\$0.00	\$0.00	\$0.00	\$0.00	\$0.00
i2) Intereses de la Deuda Pública	\$0.00	\$0.00	\$0.00	\$0.00	\$0.00







ENTE PÚBLICO: INSTITUTO PARA LA INCLUSIÓN DE LAS PERSONAS CON DISCAPACIDAD DEL ESTADO DE YUCATÁN  
 Estado Analítico del Ejercicio del Presupuesto de Egresos Detallado - LDF  
 Clasificación por Objeto del Gasto (Capítulo y Concepto)  
 Del 1 de enero al 31 de marzo de 2022  
 (PESOS)

Concepto (c)	Aprobado (d)	Ampliaciones/ (Reducciones)	Egresos			Subejercido (e)
			Modificado	Devengado	Pagado	
<b>H. Participaciones y Aportaciones (H=h1+h2+h3)</b>	<b>\$0.00</b>	<b>\$0.00</b>	<b>\$0.00</b>	<b>\$0.00</b>	<b>\$0.00</b>	<b>\$0.00</b>
h1) Participaciones	\$0.00	\$0.00	\$0.00	\$0.00	\$0.00	\$0.00
h2) Aportaciones	\$0.00	\$0.00	\$0.00	\$0.00	\$0.00	\$0.00
h3) Convenios	\$0.00	\$0.00	\$0.00	\$0.00	\$0.00	\$0.00
<b>I. Deuda Pública (I=i1+i2+i3+i4+i5+i6+i7)</b>	<b>\$0.00</b>	<b>\$0.00</b>	<b>\$0.00</b>	<b>\$0.00</b>	<b>\$0.00</b>	<b>\$0.00</b>
i1) Amortización de la Deuda Pública	\$0.00	\$0.00	\$0.00	\$0.00	\$0.00	\$0.00
i2) Intereses de la Deuda Pública	\$0.00	\$0.00	\$0.00	\$0.00	\$0.00	\$0.00
i3) Comisiones de la Deuda Pública	\$0.00	\$0.00	\$0.00	\$0.00	\$0.00	\$0.00
i4) Gastos de la Deuda Pública	\$0.00	\$0.00	\$0.00	\$0.00	\$0.00	\$0.00
i5) Costo por Coberturas	\$0.00	\$0.00	\$0.00	\$0.00	\$0.00	\$0.00
i6) Apoyos Financieros	\$0.00	\$0.00	\$0.00	\$0.00	\$0.00	\$0.00
i7) Adeudos de Ejercicios Fiscales Anteriores (ADEFAS)	\$0.00	\$0.00	\$0.00	\$0.00	\$0.00	\$0.00
<b>III. Total de Egresos (III = I + II)</b>	<b>\$5,106,984.00</b>	<b>\$186.00</b>	<b>\$5,107,170.00</b>	<b>\$865,978.90</b>	<b>\$865,978.90</b>	<b>\$4,241,191.10</b>

Bajo protesta de decir verdad declaramos que los Estados Financieros y sus Notas son razonablemente correctos y son responsabilidad del emisor.



ENTE PÚBLICO: INSTITUTO PARA LA INCLUSIÓN DE LAS PERSONAS CON DISCAPACIDAD DEL ESTADO DE YUCATÁN  
Estado Analítico del Ejercicio del Presupuesto de Egresos Detallado - LDF  
Clasificación Administrativa  
Del 1 de enero al 31 de marzo de 2022  
(PESOS)

Concepto (c)	Aprobado (d)	Ampliaciones/ (Reducciones)	Egresos			Subejercido (e)
			Modificado	Devengado	Pagado	
<b>I. Gasto No Etiquetado</b>	<b>\$5,106,984.00</b>	<b>\$186.00</b>	<b>\$5,107,170.00</b>	<b>\$865,978.90</b>	<b>\$865,978.90</b>	<b>\$4,241,191.10</b>
INSTITUTO PARA LA INCLUSION DE LAS PERSONAS CON DISCAPACIDAD DEL ESTADO DE YUCATÁN	\$5,106,984.00	\$186.00	\$5,107,170.00	\$865,978.90	\$865,978.90	\$4,241,191.10
<b>II. Gasto Etiquetado</b>	<b>\$0.00</b>	<b>\$0.00</b>	<b>\$0.00</b>	<b>\$0.00</b>	<b>\$0.00</b>	<b>\$0.00</b>
INSTITUTO PARA LA INCLUSION DE LAS PERSONAS CON DISCAPACIDAD DEL ESTADO DE YUCATÁN	\$0.00	\$0.00	\$0.00	\$0.00	\$0.00	\$0.00
<b>III. Total de Egresos (III = I + II)</b>	<b>\$5,106,984.00</b>	<b>\$186.00</b>	<b>\$5,107,170.00</b>	<b>\$865,978.90</b>	<b>\$865,978.90</b>	<b>\$4,241,191.10</b>

Bajo protesta de decir verdad declaramos que los Estados Financieros y sus Notas son razonablemente correctos y son responsabilidad del emisor.







ENTE PÚBLICO: INSTITUTO PARA LA INCLUSIÓN DE LAS PERSONAS CON DISCAPACIDAD DEL ESTADO DE YUCATÁN  
Estado Analítico del Ejercicio del Presupuesto de Egresos Detallado - LDF  
Clasificación Funcional (Finalidad y Función)  
Del 1 de enero al 31 de marzo de 2022  
(PESOS)

Concepto (c)	Aprobado (d)	Ampliaciones/ (Reducciones)	Egresos			Subejercido (e)
			Modificado	Devengado	Pagado	
III. Total de Egresos (III = I + II)	\$5,106,984.00	\$186.00	\$5,107,170.00	\$865,978.90	\$865,978.90	\$4,241,191.10

Bajo protesta de decir verdad declaramos que los Estados Financieros y sus Notas son razonablemente correctos y son responsabilidad del emisor.



ENTE PÚBLICO: INSTITUTO PARA LA INCLUSIÓN DE LAS PERSONAS CON DISCAPACIDAD DEL ESTADO DE YUCATÁN  
 Estado Analítico del Ejercicio del Presupuesto de Egresos Detallado - LDF  
 Clasificación de Servicios Personales por Categoría  
 Del 1 de enero al 31 de marzo de 2022  
 (PESOS)

Concepto (c)	Aprobado (d)	Ampliaciones/ (Reducciones)	Egresos			Subejercido (e)
			Modificado	Devengado	Pagado	
<b>I. Gasto No Etiquetado (I=A+B+C+D+E+F)</b>	<b>\$4,386,833.00</b>	<b>\$186.00</b>	<b>\$4,387,019.00</b>	<b>\$860,644.80</b>	<b>\$860,644.80</b>	<b>\$3,526,374.20</b>
A. Personal Administrativo y de Servicio Público	\$4,386,833.00	\$186.00	\$4,387,019.00	\$860,644.80	\$860,644.80	\$3,526,374.20
B. Magisterio	\$0.00	\$0.00	\$0.00	\$0.00	\$0.00	\$0.00
<b>C. Servicios de Salud (C=c1+c2)</b>	<b>\$0.00</b>	<b>\$0.00</b>	<b>\$0.00</b>	<b>\$0.00</b>	<b>\$0.00</b>	<b>\$0.00</b>
c1) Personal Administrativo	\$0.00	\$0.00	\$0.00	\$0.00	\$0.00	\$0.00
c2) Personal Médico, Paramédico y afin	\$0.00	\$0.00	\$0.00	\$0.00	\$0.00	\$0.00
D. Seguridad Pública	\$0.00	\$0.00	\$0.00	\$0.00	\$0.00	\$0.00
<b>E. Gastos asociados a la implementación de nuevas leyes federales o reformas a las mismas (E = e1 + e2)</b>	<b>\$0.00</b>	<b>\$0.00</b>	<b>\$0.00</b>	<b>\$0.00</b>	<b>\$0.00</b>	<b>\$0.00</b>
e1) Nombre del Programa o Ley 1	\$0.00	\$0.00	\$0.00	\$0.00	\$0.00	\$0.00
e2) Nombre del Programa o Ley 2	\$0.00	\$0.00	\$0.00	\$0.00	\$0.00	\$0.00
F. Sentencias laborales definitivas	\$0.00	\$0.00	\$0.00	\$0.00	\$0.00	\$0.00
<b>II. Gasto Etiquetado (II=A+B+C+D+E+F)</b>	<b>\$0.00</b>	<b>\$0.00</b>	<b>\$0.00</b>	<b>\$0.00</b>	<b>\$0.00</b>	<b>\$0.00</b>
A. Personal Administrativo y de Servicio Público	\$0.00	\$0.00	\$0.00	\$0.00	\$0.00	\$0.00
B. Magisterio	\$0.00	\$0.00	\$0.00	\$0.00	\$0.00	\$0.00
<b>C. Servicios de Salud (C=c1+c2)</b>	<b>\$0.00</b>	<b>\$0.00</b>	<b>\$0.00</b>	<b>\$0.00</b>	<b>\$0.00</b>	<b>\$0.00</b>
c1) Personal Administrativo	\$0.00	\$0.00	\$0.00	\$0.00	\$0.00	\$0.00
c2) Personal Médico, Paramédico y afin	\$0.00	\$0.00	\$0.00	\$0.00	\$0.00	\$0.00
D. Seguridad Pública	\$0.00	\$0.00	\$0.00	\$0.00	\$0.00	\$0.00
<b>E. Gastos asociados a la implementación de nuevas leyes federales o reformas a las mismas (E = e1 + e2)</b>	<b>\$0.00</b>	<b>\$0.00</b>	<b>\$0.00</b>	<b>\$0.00</b>	<b>\$0.00</b>	<b>\$0.00</b>
e1) Nombre del Programa o Ley 1	\$0.00	\$0.00	\$0.00	\$0.00	\$0.00	\$0.00
e2) Nombre del Programa o Ley 2	\$0.00	\$0.00	\$0.00	\$0.00	\$0.00	\$0.00
F. Sentencias laborales definitivas	\$0.00	\$0.00	\$0.00	\$0.00	\$0.00	\$0.00
<b>III. Total del Gasto en Servicios Personales (III = I + II)</b>	<b>\$4,386,833.00</b>	<b>\$186.00</b>	<b>\$4,387,019.00</b>	<b>\$860,644.80</b>	<b>\$860,644.80</b>	<b>\$3,526,374.20</b>

Bajo protesta de decir verdad declaramos que los Estados Financieros y sus Notas son razonablemente correctos y son responsabilidad del emisor.



ENTE PÚBLICO: INSTITUTO PARA LA INCLUSIÓN DE LAS PERSONAS CON DISCAPACIDAD DEL ESTADO DE YUCATÁN  
Proyecciones de Ingresos - LDF  
(PESOS)  
(CIFRAS NOMINALES)

Concepto (b)	Año en cuestión 2021	2022	2023	2024	2025	2026
<b>1. Ingresos de Libre Disposición (1=A+B+C+D+E+F+G+H+I+J+K+L)</b>	<b>\$0.00</b>	<b>\$0.00</b>	<b>\$0.00</b>	<b>\$0.00</b>	<b>\$0.00</b>	<b>\$0.00</b>
A. Impuestos	\$0.00	\$0.00	\$0.00	\$0.00	\$0.00	\$0.00
B. Cuotas y Aportaciones de Seguridad Social	\$0.00	\$0.00	\$0.00	\$0.00	\$0.00	\$0.00
C. Contribuciones de Mejoras	\$0.00	\$0.00	\$0.00	\$0.00	\$0.00	\$0.00
D. Derechos	\$0.00	\$0.00	\$0.00	\$0.00	\$0.00	\$0.00
E. Productos	\$0.00	\$0.00	\$0.00	\$0.00	\$0.00	\$0.00
F. Aprovechamientos	\$0.00	\$0.00	\$0.00	\$0.00	\$0.00	\$0.00
G. Ingresos por Ventas de Bienes y Prestación de Servicios	\$0.00	\$0.00	\$0.00	\$0.00	\$0.00	\$0.00
H. Participaciones	\$0.00	\$0.00	\$0.00	\$0.00	\$0.00	\$0.00
I. Incentivos Derivados de la Colaboración Fiscal	\$0.00	\$0.00	\$0.00	\$0.00	\$0.00	\$0.00
J. Transferencias y Asignaciones	\$0.00	\$0.00	\$0.00	\$0.00	\$0.00	\$0.00
K. Convenios	\$0.00	\$0.00	\$0.00	\$0.00	\$0.00	\$0.00
L. Otros Ingresos de Libre Disposición	\$0.00	\$0.00	\$0.00	\$0.00	\$0.00	\$0.00
<b>2. Transferencias Federales Etiquetadas (2=A+B+C+D+E)</b>	<b>\$0.00</b>	<b>\$0.00</b>	<b>\$0.00</b>	<b>\$0.00</b>	<b>\$0.00</b>	<b>\$0.00</b>
A. Aportaciones	\$0.00	\$0.00	\$0.00	\$0.00	\$0.00	\$0.00
B. Convenios	\$0.00	\$0.00	\$0.00	\$0.00	\$0.00	\$0.00
C. Fondos Distintos de Aportaciones	\$0.00	\$0.00	\$0.00	\$0.00	\$0.00	\$0.00
D. Transferencias, Asignaciones, Subsidios y Subvenciones, y Pensiones y Jubilaciones	\$0.00	\$0.00	\$0.00	\$0.00	\$0.00	\$0.00
E. Otras Transferencias Federales Etiquetadas	\$0.00	\$0.00	\$0.00	\$0.00	\$0.00	\$0.00
<b>3. Ingresos Derivados de Financiamientos (3=A)</b>	<b>\$0.00</b>	<b>\$0.00</b>	<b>\$0.00</b>	<b>\$0.00</b>	<b>\$0.00</b>	<b>\$0.00</b>
A. Ingresos Derivados de Financiamientos	\$0.00	\$0.00	\$0.00	\$0.00	\$0.00	\$0.00
<b>4. Total de Ingresos Proyectados (4=1+2+3)</b>	<b>\$0.00</b>	<b>\$0.00</b>	<b>\$0.00</b>	<b>\$0.00</b>	<b>\$0.00</b>	<b>\$0.00</b>
<b>Datos Informativos</b>	<b>\$0.00</b>	<b>\$0.00</b>	<b>\$0.00</b>	<b>\$0.00</b>	<b>\$0.00</b>	<b>\$0.00</b>
1. Ingresos Derivados de Financiamientos con Fuente de Pago de Recursos de Libre Disposición	\$0.00	\$0.00	\$0.00	\$0.00	\$0.00	\$0.00
2. Ingresos derivados de Financiamientos con Fuente de Pago de Transferencias Federales Etiquetadas	\$0.00	\$0.00	\$0.00	\$0.00	\$0.00	\$0.00
<b>3. Ingresos Derivados de Financiamiento (3 = 1 + 2)</b>	<b>\$0.00</b>	<b>\$0.00</b>	<b>\$0.00</b>	<b>\$0.00</b>	<b>\$0.00</b>	<b>\$0.00</b>

Bajo protesta de decir verdad declaramos que los Estados Financieros y sus Notas son razonablemente correctos y son responsabilidad del emisor.



ENTE PÚBLICO: INSTITUTO PARA LA INCLUSIÓN DE LAS PERSONAS CON DISCAPACIDAD DEL ESTADO DE YUCATÁN  
Proyecciones de Egresos - LDF  
(PESOS)  
(CIFRAS NOMINALES)

Concepto (b)	Año en cuestion 2021	2022	2023	2024	2025	2026
<b>1. Gasto No Etiquetado (1=A+B+C+D+E+F+G+H+I)</b>	<b>\$0.00</b>	<b>\$0.00</b>	<b>\$0.00</b>	<b>\$0.00</b>	<b>\$0.00</b>	<b>\$0.00</b>
A. Servicios Personales	\$0.00	\$0.00	\$0.00	\$0.00	\$0.00	\$0.00
B. Materiales y Suministros	\$0.00	\$0.00	\$0.00	\$0.00	\$0.00	\$0.00
C. Servicios Generales	\$0.00	\$0.00	\$0.00	\$0.00	\$0.00	\$0.00
D. Transferencias, Asignaciones, Subsidios y Otras Ayudas	\$0.00	\$0.00	\$0.00	\$0.00	\$0.00	\$0.00
E. Bienes Muebles, Inmuebles e Intangibles	\$0.00	\$0.00	\$0.00	\$0.00	\$0.00	\$0.00
F. Inversión Pública	\$0.00	\$0.00	\$0.00	\$0.00	\$0.00	\$0.00
G. Inversiones Financieras y Otras Provisiones	\$0.00	\$0.00	\$0.00	\$0.00	\$0.00	\$0.00
H. Participaciones y Aportaciones	\$0.00	\$0.00	\$0.00	\$0.00	\$0.00	\$0.00
I. Deuda Pública	\$0.00	\$0.00	\$0.00	\$0.00	\$0.00	\$0.00
<b>2. Gasto Etiquetado (2=A+B+C+D+E+F+G+H+I)</b>	<b>\$0.00</b>	<b>\$0.00</b>	<b>\$0.00</b>	<b>\$0.00</b>	<b>\$0.00</b>	<b>\$0.00</b>
A. Servicios Personales	\$0.00	\$0.00	\$0.00	\$0.00	\$0.00	\$0.00
B. Materiales y Suministros	\$0.00	\$0.00	\$0.00	\$0.00	\$0.00	\$0.00
C. Servicios Generales	\$0.00	\$0.00	\$0.00	\$0.00	\$0.00	\$0.00
D. Transferencias, Asignaciones, Subsidios y Otras Ayudas	\$0.00	\$0.00	\$0.00	\$0.00	\$0.00	\$0.00
E. Bienes Muebles, Inmuebles e Intangibles	\$0.00	\$0.00	\$0.00	\$0.00	\$0.00	\$0.00
F. Inversión Pública	\$0.00	\$0.00	\$0.00	\$0.00	\$0.00	\$0.00
G. Inversiones Financieras y Otras Provisiones	\$0.00	\$0.00	\$0.00	\$0.00	\$0.00	\$0.00
H. Participaciones y Aportaciones	\$0.00	\$0.00	\$0.00	\$0.00	\$0.00	\$0.00
I. Deuda Pública	\$0.00	\$0.00	\$0.00	\$0.00	\$0.00	\$0.00
<b>3. Total de Egresos Proyectados (3 = 1 + 2)</b>	<b>\$0.00</b>	<b>\$0.00</b>	<b>\$0.00</b>	<b>\$0.00</b>	<b>\$0.00</b>	<b>\$0.00</b>

Bajo protesta de decir verdad declaramos que los Estados Financieros y sus Notas son razonablemente correctos y son responsabilidad del emisor.



ENTE PÚBLICO: INSTITUTO PARA LA INCLUSIÓN DE LAS PERSONAS CON DISCAPACIDAD DEL ESTADO DE YUCATÁN  
Resultados de Ingresos - LDF  
(PESOS)

Concepto (b)	2017	2018	2019	2020	2021	2022
<b>1. Ingresos de Libre Disposición (1=A+B+C+D+E+F+G+H+I+J+K+L)</b>	<b>\$0.00</b>	<b>\$0.00</b>	<b>\$5,000,347.74</b>	<b>\$5,546,062.42</b>	<b>\$4,875,752.39</b>	<b>\$1,103,959.81</b>
A. Impuestos	\$0.00	\$0.00	\$0.00	\$0.00	\$0.00	\$0.00
B. Cuotas y Aportaciones de Seguridad Social	\$0.00	\$0.00	\$0.00	\$0.00	\$0.00	\$0.00
C. Contribuciones de Mejoras	\$0.00	\$0.00	\$0.00	\$0.00	\$0.00	\$0.00
D. Derechos	\$0.00	\$0.00	\$0.00	\$0.00	\$0.00	\$0.00
E. Productos	\$0.00	\$0.00	\$57.63	\$956.38	\$1,311.39	\$349.81
F. Aprovechamientos	\$0.00	\$0.00	\$0.00	\$0.00	\$0.00	\$0.00
G. Ingresos por Ventas de Bienes y Prestación de Servicios	\$0.00	\$0.00	\$290.11	\$1.04	\$0.00	\$0.00
H. Participaciones	\$0.00	\$0.00	\$0.00	\$0.00	\$0.00	\$0.00
I. Incentivos Derivados de la Colaboración Fiscal	\$0.00	\$0.00	\$0.00	\$0.00	\$0.00	\$0.00
J. Transferencias y Asignaciones	\$0.00	\$0.00	\$5,000,000.00	\$5,545,105.00	\$4,874,441.00	\$1,103,610.00
K. Convenios	\$0.00	\$0.00	\$0.00	\$0.00	\$0.00	\$0.00
L. Otros Ingresos de Libre Disposición	\$0.00	\$0.00	\$0.00	\$0.00	\$0.00	\$0.00
<b>2. Transferencias Federales Etiquetadas (2=A+B+C+D+E)</b>	<b>\$0.00</b>	<b>\$0.00</b>	<b>\$0.00</b>	<b>\$0.00</b>	<b>\$0.00</b>	<b>\$0.00</b>
A. Aportaciones	\$0.00	\$0.00	\$0.00	\$0.00	\$0.00	\$0.00
B. Convenios	\$0.00	\$0.00	\$0.00	\$0.00	\$0.00	\$0.00
C. Fondos Distintos de Aportaciones	\$0.00	\$0.00	\$0.00	\$0.00	\$0.00	\$0.00
D. Transferencias, Asignaciones, Subsidios y Subvenciones, y Pensiones y Jubilaciones	\$0.00	\$0.00	\$0.00	\$0.00	\$0.00	\$0.00
E. Otras Transferencias Federales Etiquetadas	\$0.00	\$0.00	\$0.00	\$0.00	\$0.00	\$0.00
<b>3. Ingresos Derivados de Financiamientos (3=A)</b>	<b>\$0.00</b>	<b>\$0.00</b>	<b>\$0.00</b>	<b>\$0.00</b>	<b>\$0.00</b>	<b>\$0.00</b>
A. Ingresos Derivados de Financiamientos	\$0.00	\$0.00	\$0.00	\$0.00	\$0.00	\$0.00
<b>4. Total de Resultados de Ingresos (4=1+2+3)</b>	<b>\$0.00</b>	<b>\$0.00</b>	<b>\$5,000,347.74</b>	<b>\$5,546,062.42</b>	<b>\$4,875,752.39</b>	<b>\$1,103,959.81</b>
<b>Datos Informativos</b>	<b>\$0.00</b>	<b>\$0.00</b>	<b>\$0.00</b>	<b>\$0.00</b>	<b>\$0.00</b>	<b>\$0.00</b>
1. Ingresos Derivados de Financiamientos con Fuente de Pago de Recursos de Libre Disposición	\$0.00	\$0.00	\$0.00	\$0.00	\$0.00	\$0.00
2. Ingresos derivados de Financiamientos con Fuente de Pago de Transferencias Federales Etiquetadas	\$0.00	\$0.00	\$0.00	\$0.00	\$0.00	\$0.00
<b>3. Ingresos Derivados de Financiamiento (3 = 1 + 2)</b>	<b>\$0.00</b>	<b>\$0.00</b>	<b>\$0.00</b>	<b>\$0.00</b>	<b>\$0.00</b>	<b>\$0.00</b>

Bajo protesta de decir verdad declaramos que los Estados Financieros y sus Notas son razonablemente correctos y son responsabilidad del emisor.



ENTE PÚBLICO: INSTITUTO PARA LA INCLUSIÓN DE LAS PERSONAS CON DISCAPACIDAD DEL ESTADO DE YUCATÁN  
Resultados de Egresos - LDF  
(PESOS)

Concepto (b)	2017	2018	2019	2020	2021	2022
<b>1. Gasto No Etiquetado (1=A+B+C+D+E+F+G+H+I)</b>	<b>\$0.00</b>	<b>\$0.00</b>	<b>\$3,826,359.91</b>	<b>\$4,982,196.29</b>	<b>\$4,369,356.95</b>	<b>\$865,978.90</b>
A. Servicios Personales	\$0.00	\$0.00	\$3,179,216.67	\$3,860,416.86	\$3,949,413.57	\$860,644.80
B. Materiales y Suministros	\$0.00	\$0.00	\$334,506.88	\$177,215.56	\$146,170.01	\$988.50
C. Servicios Generales	\$0.00	\$0.00	\$312,636.36	\$690,157.84	\$266,559.37	\$4,345.60
D. Transferencias, Asignaciones, Subsidios y Otras Ayudas	\$0.00	\$0.00	\$0.00	\$123,480.00	\$0.00	\$0.00
E. Bienes Muebles, Inmuebles e Intangibles	\$0.00	\$0.00	\$0.00	\$130,926.03	\$7,214.00	\$0.00
F. Inversión Pública	\$0.00	\$0.00	\$0.00	\$0.00	\$0.00	\$0.00
G. Inversiones Financieras y Otras Provisiones	\$0.00	\$0.00	\$0.00	\$0.00	\$0.00	\$0.00
H. Participaciones y Aportaciones	\$0.00	\$0.00	\$0.00	\$0.00	\$0.00	\$0.00
I. Deuda Pública	\$0.00	\$0.00	\$0.00	\$0.00	\$0.00	\$0.00
<b>2. Gasto Etiquetado (2=A+B+C+D+E+F+G+H+I)</b>	<b>\$0.00</b>	<b>\$0.00</b>	<b>\$0.00</b>	<b>\$0.00</b>	<b>\$0.00</b>	<b>\$0.00</b>
A. Servicios Personales	\$0.00	\$0.00	\$0.00	\$0.00	\$0.00	\$0.00
B. Materiales y Suministros	\$0.00	\$0.00	\$0.00	\$0.00	\$0.00	\$0.00
C. Servicios Generales	\$0.00	\$0.00	\$0.00	\$0.00	\$0.00	\$0.00
D. Transferencias, Asignaciones, Subsidios y Otras Ayudas	\$0.00	\$0.00	\$0.00	\$0.00	\$0.00	\$0.00
E. Bienes Muebles, Inmuebles e Intangibles	\$0.00	\$0.00	\$0.00	\$0.00	\$0.00	\$0.00
F. Inversión Pública	\$0.00	\$0.00	\$0.00	\$0.00	\$0.00	\$0.00
G. Inversiones Financieras y Otras Provisiones	\$0.00	\$0.00	\$0.00	\$0.00	\$0.00	\$0.00
H. Participaciones y Aportaciones	\$0.00	\$0.00	\$0.00	\$0.00	\$0.00	\$0.00
I. Deuda Pública	\$0.00	\$0.00	\$0.00	\$0.00	\$0.00	\$0.00
<b>3. Total del Resultado de Egresos (3=1+2)</b>	<b>\$0.00</b>	<b>\$0.00</b>	<b>\$3,826,359.91</b>	<b>\$4,982,196.29</b>	<b>\$4,369,356.95</b>	<b>\$865,978.90</b>

Bajo protesta de decir verdad declaramos que los Estados Financieros y sus Notas son razonablemente correctos y son responsabilidad del emisor.



ENTE PÚBLICO: INSTITUTO PARA LA INCLUSIÓN DE LAS PERSONAS CON DISCAPACIDAD DEL ESTADO DE YUCATÁN  
Informe sobre Estudios Actuariales - LDF

Concepto (b)	Pensiones y jubilaciones	Salud	Riesgos de trabajo	Invalidez y vida	Otras prestaciones sociales
<b>Tipo de Sistema</b>	<b>\$0.00</b>	<b>\$0.00</b>	<b>\$0.00</b>	<b>\$0.00</b>	<b>\$0.00</b>
Prestación laboral o Fondo general para trabajadores del estado o municipio	\$0.00	\$0.00	\$0.00	\$0.00	\$0.00
Beneficio definido, Contribución definida o Mixto	\$0.00	\$0.00	\$0.00	\$0.00	\$0.00
<b>Población afiliada</b>	<b>\$0.00</b>	<b>\$0.00</b>	<b>\$0.00</b>	<b>\$0.00</b>	<b>\$0.00</b>
<b>Activos</b>	<b>\$0.00</b>	<b>\$0.00</b>	<b>\$0.00</b>	<b>\$0.00</b>	<b>\$0.00</b>
Edad máxima	\$0.00	\$0.00	\$0.00	\$0.00	\$0.00
Edad mínima	\$0.00	\$0.00	\$0.00	\$0.00	\$0.00
Edad promedio	\$0.00	\$0.00	\$0.00	\$0.00	\$0.00
<b>Pensionados y Jubilados</b>	<b>\$0.00</b>	<b>\$0.00</b>	<b>\$0.00</b>	<b>\$0.00</b>	<b>\$0.00</b>
Edad máxima	\$0.00	\$0.00	\$0.00	\$0.00	\$0.00
Edad mínima	\$0.00	\$0.00	\$0.00	\$0.00	\$0.00
Edad promedio	\$0.00	\$0.00	\$0.00	\$0.00	\$0.00
Beneficiarios	\$0.00	\$0.00	\$0.00	\$0.00	\$0.00
Promedio de años de servicio (trabajadores activos)	\$0.00	\$0.00	\$0.00	\$0.00	\$0.00
Aportación individual al plan de pensión como % del salario	\$0.00	\$0.00	\$0.00	\$0.00	\$0.00
Aportación del ente público al plan de pensión como % del salario	\$0.00	\$0.00	\$0.00	\$0.00	\$0.00
Crecimiento esperado de los pensionados y jubilados (como %)	\$0.00	\$0.00	\$0.00	\$0.00	\$0.00
Crecimiento esperado de los activos (como %)	\$0.00	\$0.00	\$0.00	\$0.00	\$0.00
Edad de Jubilación o Pensión	\$0.00	\$0.00	\$0.00	\$0.00	\$0.00
Esperanza de vida	\$0.00	\$0.00	\$0.00	\$0.00	\$0.00
<b>Ingresos del Fondo</b>	<b>\$0.00</b>	<b>\$0.00</b>	<b>\$0.00</b>	<b>\$0.00</b>	<b>\$0.00</b>
Ingresos Anuales al Fondo de Pensiones	\$0.00	\$0.00	\$0.00	\$0.00	\$0.00
<b>Nómina anual</b>	<b>\$0.00</b>	<b>\$0.00</b>	<b>\$0.00</b>	<b>\$0.00</b>	<b>\$0.00</b>
Activos	\$0.00	\$0.00	\$0.00	\$0.00	\$0.00
Pensionados y Jubilados	\$0.00	\$0.00	\$0.00	\$0.00	\$0.00
Beneficiarios de Pensionados y Jubilados	\$0.00	\$0.00	\$0.00	\$0.00	\$0.00
<b>Monto mensual por pensión</b>	<b>\$0.00</b>	<b>\$0.00</b>	<b>\$0.00</b>	<b>\$0.00</b>	<b>\$0.00</b>
Máximo	\$0.00	\$0.00	\$0.00	\$0.00	\$0.00
Mínimo	\$0.00	\$0.00	\$0.00	\$0.00	\$0.00
Promedio	\$0.00	\$0.00	\$0.00	\$0.00	\$0.00
Monto de la reserva	\$0.00	\$0.00	\$0.00	\$0.00	\$0.00
<b>Valor presente de las obligaciones</b>	<b>\$0.00</b>	<b>\$0.00</b>	<b>\$0.00</b>	<b>\$0.00</b>	<b>\$0.00</b>
Pensiones y Jubilaciones en curso de pago	\$0.00	\$0.00	\$0.00	\$0.00	\$0.00
Generación actual	\$0.00	\$0.00	\$0.00	\$0.00	\$0.00
Generaciones futuras	\$0.00	\$0.00	\$0.00	\$0.00	\$0.00
<b>Valor presente de las contribuciones asociadas a los sueldos futuros de cotización X%</b>	<b>\$0.00</b>	<b>\$0.00</b>	<b>\$0.00</b>	<b>\$0.00</b>	<b>\$0.00</b>
Generación actual	\$0.00	\$0.00	\$0.00	\$0.00	\$0.00
Generaciones futuras	\$0.00	\$0.00	\$0.00	\$0.00	\$0.00
<b>Valor presente de aportaciones futuras</b>	<b>\$0.00</b>	<b>\$0.00</b>	<b>\$0.00</b>	<b>\$0.00</b>	<b>\$0.00</b>
Generación actual	\$0.00	\$0.00	\$0.00	\$0.00	\$0.00
Generaciones futuras	\$0.00	\$0.00	\$0.00	\$0.00	\$0.00
Otros Ingresos	\$0.00	\$0.00	\$0.00	\$0.00	\$0.00
<b>Déficit/superávit actuarial</b>	<b>\$0.00</b>	<b>\$0.00</b>	<b>\$0.00</b>	<b>\$0.00</b>	<b>\$0.00</b>
Generación actual	\$0.00	\$0.00	\$0.00	\$0.00	\$0.00
Generaciones futuras	\$0.00	\$0.00	\$0.00	\$0.00	\$0.00
<b>Periodo de suficiencia</b>	<b>\$0.00</b>	<b>\$0.00</b>	<b>\$0.00</b>	<b>\$0.00</b>	<b>\$0.00</b>
Año de descapitalización	\$0.00	\$0.00	\$0.00	\$0.00	\$0.00
Tasa de rendimiento	\$0.00	\$0.00	\$0.00	\$0.00	\$0.00
<b>Estudio actuarial</b>	<b>\$0.00</b>	<b>\$0.00</b>	<b>\$0.00</b>	<b>\$0.00</b>	<b>\$0.00</b>
Año de elaboración del estudio actuarial	\$0.00	\$0.00	\$0.00	\$0.00	\$0.00
Empresa que elaboró el estudio actuarial	\$0.00	\$0.00	\$0.00	\$0.00	\$0.00

Bajo protesta de decir verdad declaramos que los Estados Financieros y sus Notas son razonablemente correctos y son responsabilidad del emisor.