



# I. INFORMACIÓN CONTABLE

Ente Público: HOSPITAL DE LA AMISTAD  
Estado de Actividades  
Del 1o. de enero al 31 de marzo de 2022  
(Cifras en Pesos)

Concepto	2022	2021
<b>INGRESOS Y OTROS BENEFICIOS</b>		
<b>Ingresos de Gestión</b>	<b>\$423,721.35</b>	<b>\$8,143,072.64</b>
Impuestos	\$0.00	\$0.00
Cuotas y Aportaciones de Seguridad Social	\$0.00	\$0.00
Contribuciones de Mejoras	\$0.00	\$0.00
Derechos	\$0.00	\$0.00
Productos	\$0.00	\$0.00
Aprovechamientos	\$0.00	\$0.00
Ingresos por Venta de Bienes y Prestación de Servicios	\$423,721.35	\$8,143,072.64
<b>Participaciones, Aportaciones, Convenios, Incentivos Derivados de la Colaboración Fiscal, Fondos Distintos de Aportaciones, Transferencias, Asignaciones, Subsidios y Subvenciones, y Pensiones y Jubilaciones</b>	<b>\$14,648,082.00</b>	<b>\$61,664,264.00</b>
Participaciones, Aportaciones, Convenios, Incentivos Derivados de la Colaboración Fiscal y Fondos Distintos de Aportaciones	\$0.00	\$0.00
Transferencias, Asignaciones, Subsidios y Subvenciones, y Pensiones y Jubilaciones	\$14,648,082.00	\$61,664,264.00
<b>Otros Ingresos y Beneficios</b>	<b>\$39,980.80</b>	<b>\$107,718.70</b>
Ingresos Financieros	\$0.00	\$0.00
Incremento por Variación de Inventarios	\$0.00	\$0.00
Disminución del Exceso de Estimaciones por Pérdida o Deterioro u Obsolescencia	\$0.00	\$0.00
Disminución del Exceso de Provisiones	\$0.00	\$0.00
Otros Ingresos y Beneficios Varios	\$39,980.80	\$107,718.70
<b>Total Ingresos y Otros Beneficios</b>	<b>\$15,111,784.15</b>	<b>\$69,915,055.34</b>
<b>GASTOS Y OTRAS PÉRDIDAS</b>		
<b>Gastos de Funcionamiento</b>	<b>\$15,664,727.28</b>	<b>\$70,318,895.80</b>
Servicios Personales	\$12,332,792.16	\$56,602,537.60
Materiales y Suministros	\$1,738,925.89	\$6,247,586.82
Servicios Generales	\$1,593,009.23	\$7,468,771.38
<b>Transferencias, Asignaciones, Subsidios y Otras Ayudas</b>	<b>\$0.00</b>	<b>\$0.00</b>
Transferencias Internas y Asignaciones al Sector Público	\$0.00	\$0.00
Transferencias al Resto del Sector Público	\$0.00	\$0.00
Subsidios y Subvenciones	\$0.00	\$0.00
Ayudas Sociales	\$0.00	\$0.00
Pensionamientos y Jubilaciones	\$0.00	\$0.00
Transferencias a Fideicomisos, Mandatos y Contratos Análogos	\$0.00	\$0.00
Transferencias a la Seguridad Social	\$0.00	\$0.00
Donativos	\$0.00	\$0.00
Transferencias al Exterior	\$0.00	\$0.00
<b>Participaciones y Aportaciones</b>	<b>\$0.00</b>	<b>\$0.00</b>
Participaciones	\$0.00	\$0.00
Aportaciones	\$0.00	\$0.00
Convenios	\$0.00	\$0.00
<b>Intereses, Comisiones y Otros Gastos de la Deuda Pública</b>	<b>\$0.00</b>	<b>\$0.00</b>
Intereses de la Deuda Pública	\$0.00	\$0.00
Comisiones de la Deuda Pública	\$0.00	\$0.00
Gastos de la Deuda Pública	\$0.00	\$0.00
Costo por Coberturas	\$0.00	\$0.00
Apoyos Financieros	\$0.00	\$0.00
<b>Otros Gastos y Pérdidas Extraordinarias</b>	<b>\$19,711.29</b>	<b>\$971,581.87</b>
Estimaciones, Depreciaciones, Deterioros, Obsolescencia y Amortizaciones	\$282,068.04	\$1,115,413.71
Provisiones	\$0.00	\$86,176.57
Disminución de Inventarios	-\$262,355.94	-\$230,154.97
Aumento por Insuficiencia de Estimaciones por Pérdida o Deterioro u	\$0.00	\$0.00
Aumento por Insuficiencia de Provisiones	\$0.00	\$0.00
Otros Gastos	-\$0.81	\$146.56
<b>Inversión Pública</b>	<b>\$0.00</b>	<b>\$0.00</b>
Inversión Pública no Capitalizable	\$0.00	\$0.00
<b>Total Gastos y Otras Pérdidas</b>	<b>\$15,684,438.57</b>	<b>\$71,290,477.67</b>
<b>Resultado del Ejercicio (Ahorro / Desahorro)</b>	<b>-\$572,654.42</b>	<b>-\$1,375,422.33</b>

Bajo protesta de decir verdad declaramos que los Estados Financieros y sus Notas son razonablemente correctos y son responsabilidad del emisor.



Ente Público: HOSPITAL DE LA AMISTAD  
Estado de Situación Financiera  
Al 31 de marzo de 2022  
(Cifras en Pesos)

Concepto	2022	2021	Concepto	2022	2021
<b>ACTIVO</b>			<b>PASIVO</b>		
<b>Activo Circulante</b>			<b>Pasivo Circulante</b>		
Efectivo y Equivalentes	\$463,918.92	\$604,241.07	Cuentas por Pagar a Corto Plazo	\$12,814,077.10	\$11,524,112.89
Derechos a Recibir Efectivo o Equivalentes	\$4,425,494.41	\$4,796,070.61	Documentos por Pagar a Corto Plazo	\$0.00	\$0.00
Derechos a Recibir Bienes o Servicios	\$0.00	\$0.00	Porción a Corto Plazo de la Deuda Pública a Largo Plazo	\$0.00	\$0.00
Inventarios	\$0.00	\$0.00	Títulos y Valores a Corto Plazo	\$0.00	\$0.00
Almacenes	\$262,355.94	\$230,154.97	Pasivos Diferidos a Corto Plazo	\$0.00	\$0.00
Estimación por Pérdida o Deterioro de Activos Circulantes	\$0.00	\$0.00	Fondos y Bienes de Terceros en Garantía y/o Administración a Corto Plazo	\$0.00	\$0.00
Otros Activos Circulantes	\$0.00	\$0.00	Provisiones a Corto Plazo	\$187,838.19	\$0.00
<b>Total de Activos Circulantes</b>	<b>\$5,151,769.27</b>	<b>\$5,630,466.65</b>	Otros Pasivos a Corto Plazo	\$0.00	\$0.00
<b>Activo No Circulante</b>			<b>Total de Pasivos Circulantes</b>	<b>\$13,001,915.29</b>	<b>\$11,524,112.89</b>
Inversiones Financieras a Largo Plazo	\$0.00	\$0.00	<b>Pasivo No Circulante</b>		
Derechos a Recibir Efectivo o Equivalentes a Largo Plazo	\$806.94	\$806.94	Cuentas por Pagar a Largo Plazo	\$0.00	\$0.00
Bienes Inmuebles, Infraestructura y Construcciones en	\$14,165,152.27	\$14,165,152.27	Documentos por Pagar a Largo Plazo	\$0.00	\$0.00
Bienes Muebles	\$7,086,572.12	\$7,068,253.13	Deuda Pública a Largo Plazo	\$0.00	\$0.00
Activos Intangibles	\$99,213.30	\$99,213.30	Pasivos Diferidos a Largo Plazo	\$0.00	\$0.00
Depreciación, Deterioro y Amortización Acumulada de Bienes	-\$4,304,829.29	-\$4,022,761.25	Fondos y Bienes de Terceros en Garantía y/o en Administración a Largo Plazo	\$0.00	\$0.00
Activos Diferidos	\$0.00	\$0.00	Provisiones a Largo Plazo	\$3,118,517.69	\$4,535,957.13
Estimación por Pérdida o Deterioro de Activos no Circulantes	\$0.00	\$0.00	<b>Total de Pasivos No Circulantes</b>	<b>\$3,118,517.69</b>	<b>\$4,535,957.13</b>
Otros Activos no Circulantes	\$0.00	\$0.00	<b>Total Pasivo</b>	<b>\$16,120,432.98</b>	<b>\$16,060,070.02</b>
<b>Total de Activos No Circulantes</b>	<b>\$17,046,915.34</b>	<b>\$17,310,664.39</b>	<b>HACIENDA PÚBLICA / PATRIMONIO</b>		
<b>Total del Activo</b>	<b>\$22,198,684.61</b>	<b>\$22,941,131.04</b>	<b>Hacienda Pública / Patrimonio Contribuido</b>	<b>\$20,148,798.60</b>	<b>\$20,148,798.60</b>
			Aportaciones	\$20,123,784.32	\$20,123,784.32
			Donaciones de Capital	\$25,014.28	\$25,014.28
			Actualización de la Hacienda Pública/Patrimonio	\$0.00	\$0.00
			<b>Hacienda Pública / Patrimonio Generado</b>	<b>-\$14,070,546.97</b>	<b>-\$13,267,737.58</b>
			Resultados del Ejercicio (Ahorro / Desahorro)	-\$572,654.42	-\$1,375,422.33
			Resultados de Ejercicios Anteriores	-\$13,497,892.55	-\$11,892,315.25
			Revalúos	\$0.00	\$0.00
			Reservas	\$0.00	\$0.00
			Rectificaciones de Resultados de Ejercicios Anteriores	\$0.00	\$0.00
			<b>Exceso o Insuficiencia en la Actualización de la Hacienda Pública/Patrimonio</b>	<b>\$0.00</b>	<b>\$0.00</b>
			Resultado por Posición Monetaria	\$0.00	\$0.00
			Resultado por Tenencia de Activos no Monetarios	\$0.00	\$0.00
			<b>Total Hacienda Pública / Patrimonio</b>	<b>\$6,078,251.63</b>	<b>\$6,881,061.02</b>
			<b>Total del Pasivo y Hacienda Pública / Patrimonio</b>	<b>\$22,198,684.61</b>	<b>\$22,941,131.04</b>

Bajo protesta de decir verdad declaramos que los Estados Financieros y sus Notas son razonablemente correctos y son responsabilidad del emisor.

Ente Público: HOSPITAL DE LA AMISTAD  
Estado de Flujos de Efectivo  
Del 1o. de enero al 31 de marzo de 2022  
(Cifras en Pesos)

Concepto	2022	2021
<b>Flujos de Efectivo de las Actividades de Operación</b>		
<b>Origen</b>	<b>\$14,740,347.68</b>	<b>\$69,279,090.98</b>
Impuestos	\$0.00	\$0.00
Cuotas y Aportaciones de Seguridad Social	\$0.00	\$0.00
Contribuciones de Mejoras	\$0.00	\$0.00
Derechos	\$0.00	\$0.00
Productos	\$0.00	\$0.00
Aprovechamientos	\$0.00	\$0.00
Ingresos por Venta de Bienes y Prestación de Servicios	\$92,265.68	\$7,614,826.98
Participaciones, Aportaciones, Convenios, Incentivos Derivados de la Colaboración Fiscal y Fondos Distintos de Aportaciones	\$0.00	\$0.00
Transferencias, Asignaciones, Subsidios y Subvenciones, y Pensiones y Jubilaciones	\$14,648,082.00	\$61,664,264.00
Otros Orígenes de Operación	\$0.00	\$0.00
<b>Aplicación</b>	<b>\$14,862,350.84</b>	<b>\$69,708,567.99</b>
Servicios Personales	\$11,961,503.18	\$56,222,903.70
Materiales y Suministros	\$1,115,363.50	\$5,756,779.64
Servicios Generales	\$1,106,082.41	\$5,262,843.90
Transferencias Internas y Asignaciones al Sector Público	\$0.00	\$0.00
Transferencias al Resto del Sector Público	\$0.00	\$0.00
Subsidios y Subvenciones	\$0.00	\$0.00
Ayudas Sociales	\$0.00	\$0.00
Pensiones y Jubilaciones	\$0.00	\$0.00
Transferencias a Fideicomisos, Mandatos y Contratos Análogos	\$0.00	\$0.00
Transferencias a la Seguridad Social	\$0.00	\$0.00
Donativos	\$0.00	\$0.00
Transferencias al Exterior	\$0.00	\$0.00
Participaciones	\$0.00	\$0.00
Aportaciones	\$0.00	\$0.00
Convenios	\$0.00	\$0.00
Otras Aplicaciones de Operación	\$679,401.75	\$2,466,040.75
<b>Flujos Netos de Efectivo por Actividades de Operación</b>	<b>-\$122,003.16</b>	<b>-\$429,477.01</b>
<b>Flujos de Efectivo de las Actividades de Inversión</b>		
<b>Origen</b>	<b>\$0.00</b>	<b>\$0.00</b>
Bienes Inmuebles, Infraestructura y Construcciones en Proceso	\$0.00	\$0.00
Bienes Muebles	\$0.00	\$0.00
Otros Orígenes de Inversión	\$0.00	\$0.00
<b>Aplicación</b>	<b>\$18,318.99</b>	<b>\$119,095.86</b>
Bienes Inmuebles, Infraestructura y Construcciones en Proceso	\$0.00	\$0.00
Bienes Muebles	\$18,318.99	\$105,083.06
Otras Aplicaciones de Inversión	\$0.00	\$14,012.80
<b>Flujos Netos de Efectivo por Actividades de Inversión</b>	<b>-\$18,318.99</b>	<b>-\$119,095.86</b>
<b>Flujos de Efectivo de las Actividades de Financiamiento</b>		
<b>Origen</b>	<b>\$0.00</b>	<b>\$0.00</b>
Endeudamiento Neto	\$0.00	\$0.00
Interno	\$0.00	\$0.00
Externo	\$0.00	\$0.00
Otros Orígenes de Financiamiento	\$0.00	\$0.00
<b>Aplicación</b>	<b>\$0.00</b>	<b>\$0.00</b>
Servicios de la Deuda	\$0.00	\$0.00
Interno	\$0.00	\$0.00
Externo	\$0.00	\$0.00
Otras Aplicaciones de Financiamiento	\$0.00	\$0.00
<b>Flujos Netos de Efectivo por Actividades de Financiamiento</b>	<b>\$0.00</b>	<b>\$0.00</b>
<b>Incremento/Disminución Neta en el Efectivo y Equivalentes al Efectivo Efectivo y Equivalentes al Efectivo al Inicio del Ejercicio</b>	<b>-\$140,322.15</b>	<b>-\$548,572.87</b>
<b>Efectivo y Equivalentes al Efectivo al Final del Ejercicio</b>	<b>\$604,241.07</b>	<b>\$1,152,813.94</b>
<b>Efectivo y Equivalentes al Efectivo al Final del Ejercicio</b>	<b>\$463,918.92</b>	<b>\$604,241.07</b>

Bajo protesta de decir verdad declaramos que los Estados Financieros y sus Notas son razonablemente correctos y son responsabilidad del emisor.

Ente Público: HOSPITAL DE LA AMISTAD  
Estado de Cambios en la Situación Financiera  
Del 1o. de enero al 31 de marzo de 2022  
(Cifras en Pesos)

Concepto	Origen	Aplicación
<b>ACTIVO</b>	<b>\$792,966.39</b>	<b>\$50,519.96</b>
<b>Activo Circulante</b>	<b>\$510,898.35</b>	<b>\$32,200.97</b>
Efectivo y Equivalentes	\$140,322.15	\$0.00
Derechos a Recibir Efectivo o Equivalentes	\$370,576.20	\$0.00
Derechos a Recibir Bienes o Servicios	\$0.00	\$0.00
Inventarios	\$0.00	\$0.00
Almacenes	\$0.00	\$32,200.97
Estimación por Pérdida o Deterioro de Activos Circulantes	\$0.00	\$0.00
Otros Activos Circulantes	\$0.00	\$0.00
<b>Activo No Circulante</b>	<b>\$282,068.04</b>	<b>\$18,318.99</b>
Inversiones Financieras a Largo Plazo	\$0.00	\$0.00
Derechos a Recibir Efectivo o Equivalentes a Largo Plazo	\$0.00	\$0.00
Bienes Inmuebles, Infraestructura y Construcciones en Proceso	\$0.00	\$0.00
Bienes Muebles	\$0.00	\$18,318.99
Activos Intangibles	\$0.00	\$0.00
Depreciación, Deterioro y Amortización Acumulada de Bienes	\$282,068.04	\$0.00
Activos Diferidos	\$0.00	\$0.00
Estimación por Pérdida o Deterioro de Activos no Circulantes	\$0.00	\$0.00
Otros Activos no Circulantes	\$0.00	\$0.00
<b>PASIVO</b>	<b>\$1,477,802.40</b>	<b>\$1,417,439.44</b>
<b>Pasivo Circulante</b>	<b>\$1,477,802.40</b>	<b>\$0.00</b>
Cuentas por Pagar a Corto Plazo	\$1,289,964.21	\$0.00
Documentos por Pagar a Corto Plazo	\$0.00	\$0.00
Porción a Corto Plazo de la Deuda Pública a Largo Plazo	\$0.00	\$0.00
Títulos y Valores a Corto Plazo	\$0.00	\$0.00
Pasivos Diferidos a Corto Plazo	\$0.00	\$0.00
Fondos y Bienes de Terceros en Garantía y/o Administración a Corto Plazo	\$0.00	\$0.00
Provisiones a Corto Plazo	\$187,838.19	\$0.00
Otros Pasivos a Corto Plazo	\$0.00	\$0.00
<b>Pasivo No Circulante</b>	<b>\$0.00</b>	<b>\$1,417,439.44</b>
Cuentas por Pagar a Largo Plazo	\$0.00	\$0.00
Documentos por Pagar a Largo Plazo	\$0.00	\$0.00
Deuda Pública a Largo Plazo	\$0.00	\$0.00
Pasivos Diferidos a Largo Plazo	\$0.00	\$0.00
Fondos y Bienes de Terceros en Garantía y/o en Administración a Largo Plazo	\$0.00	\$0.00
Provisiones a Largo Plazo	\$0.00	\$1,417,439.44
<b>HACIENDA PÚBLICA/ PATRIMONIO</b>	<b>\$802,767.91</b>	<b>\$1,605,577.30</b>
<b>Hacienda Pública/Patrimonio Contribuido</b>	<b>\$0.00</b>	<b>\$0.00</b>
Aportaciones	\$0.00	\$0.00
Donaciones de Capital	\$0.00	\$0.00
Actualización de la Hacienda Pública / Patrimonio	\$0.00	\$0.00
<b>Hacienda Pública/Patrimonio Generado</b>	<b>\$802,767.91</b>	<b>\$1,605,577.30</b>
Resultados del Ejercicio (Ahorro / Desahorro)	\$802,767.91	\$0.00
Resultados de Ejercicios Anteriores	\$0.00	\$1,605,577.30
Revalúos	\$0.00	\$0.00
Reservas	\$0.00	\$0.00
Rectificaciones de Resultados de Ejercicios Anteriores	\$0.00	\$0.00
<b>Exceso o Insuficiencia en la Actualización de la Hacienda Pública/Patrimonio</b>	<b>\$0.00</b>	<b>\$0.00</b>
Resultado por Posición Monetaria	\$0.00	\$0.00
Resultado por Tenencia de Activos no Monetarios	\$0.00	\$0.00

Bajo protesta de decir verdad declaramos que los Estados Financieros y sus Notas son razonablemente correctos y son responsabilidad del emisor.



Ente Público: HOSPITAL DE LA AMISTAD  
Estado Analítico del Activo  
Del 1o. de enero al 31 de marzo de 2022  
(Cifras en Pesos)

Concepto	Saldo Inicial	Cargos del Período	Abonos del Período	Saldo Final	Variación del Período
<b>ACTIVO</b>	<b>\$22,941,131.04</b>	<b>\$47,596,858.89</b>	<b>\$48,339,305.32</b>	<b>\$22,198,684.61</b>	<b>-\$742,446.43</b>
<b>Activo Circulante</b>	<b>\$5,630,466.65</b>	<b>\$47,167,903.90</b>	<b>\$47,646,601.28</b>	<b>\$5,151,769.27</b>	<b>-\$478,697.38</b>
Efectivo y Equivalentes	\$604,241.07	\$30,983,789.98	\$31,124,112.13	\$463,918.92	-\$140,322.15
Derechos a Recibir Efectivo o Equivalentes	\$4,796,070.61	\$14,856,522.00	\$15,227,098.20	\$4,425,494.41	-\$370,576.20
Derechos a Recibir Bienes o Servicios	\$0.00	\$0.00	\$0.00	\$0.00	\$0.00
Inventarios	\$0.00	\$0.00	\$0.00	\$0.00	\$0.00
Almacenes	\$230,154.97	\$1,327,591.92	\$1,295,390.95	\$262,355.94	\$32,200.97
Estimación por Pérdida o Deterioro de Activos Circulantes	\$0.00	\$0.00	\$0.00	\$0.00	\$0.00
Otros Activos Circulantes	\$0.00	\$0.00	\$0.00	\$0.00	\$0.00
<b>Activo No Circulante</b>	<b>\$17,310,664.39</b>	<b>\$428,954.99</b>	<b>\$692,704.04</b>	<b>\$17,046,915.34</b>	<b>-\$263,749.05</b>
Inversiones Financieras a Largo Plazo	\$0.00	\$0.00	\$0.00	\$0.00	\$0.00
Derechos a Recibir Efectivo o Equivalentes a Largo Plazo	\$806.94	\$0.00	\$0.00	\$806.94	\$0.00
Bienes Inmuebles, Infraestructura y Construcciones en Proceso	\$14,165,152.27	\$0.00	\$0.00	\$14,165,152.27	\$0.00
Bienes Muebles	\$7,068,253.13	\$18,318.99	\$0.00	\$7,086,572.12	\$18,318.99
Activos Intangibles	\$99,213.30	\$0.00	\$0.00	\$99,213.30	\$0.00
Depreciación, Deterioro y Amortización Acumulada de Bienes	-\$4,022,761.25	\$0.00	\$282,068.04	-\$4,304,829.29	-\$282,068.04
Activos Diferidos	\$0.00	\$410,636.00	\$410,636.00	\$0.00	\$0.00
Estimación por Pérdida o Deterioro de Activos no Circulantes	\$0.00	\$0.00	\$0.00	\$0.00	\$0.00
Otros Activos no Circulantes	\$0.00	\$0.00	\$0.00	\$0.00	\$0.00

Bajo protesta de decir verdad declaramos que los Estados Financieros y sus Notas son razonablemente correctos y son responsabilidad del emisor.



Ente Público: HOSPITAL DE LA AMISTAD  
 Estado Analítico de la Deuda y Otros Pasivos  
 Del 1o. de enero al 31 de marzo de 2022  
 (Cifras en Pesos)

Denominación de las Deudas	Moneda de Contratación	Institución o País Acreedor	Saldo Inicial del Período	Saldo Final del Período
<b>DEUDA PÚBLICA</b>				
<b>Corto Plazo</b>				
<b>Deuda Interna</b>			<b>\$0.00</b>	<b>\$0.00</b>
Instituciones de Crédito			\$0.00	\$0.00
Títulos y Valores			\$0.00	\$0.00
Arrendamientos Financieros			\$0.00	\$0.00
<b>Deuda Externa</b>			<b>\$0.00</b>	<b>\$0.00</b>
Organismos Financieros Internacionales			\$0.00	\$0.00
Deuda Bilateral			\$0.00	\$0.00
Títulos y Valores			\$0.00	\$0.00
Arrendamientos Financieros			\$0.00	\$0.00
<b>Subtotal de Deuda Pública a Corto Plazo</b>			<b>\$0.00</b>	<b>\$0.00</b>
<b>Largo Plazo</b>				
<b>Deuda Interna</b>			<b>\$0.00</b>	<b>\$0.00</b>
Instituciones de Crédito			\$0.00	\$0.00
Títulos y Valores			\$0.00	\$0.00
Arrendamientos Financieros			\$0.00	\$0.00
<b>Deuda Externa</b>			<b>\$0.00</b>	<b>\$0.00</b>
Organismos Financieros Internacionales			\$0.00	\$0.00
Deuda Bilateral			\$0.00	\$0.00
Títulos y Valores			\$0.00	\$0.00
Arrendamientos Financieros			\$0.00	\$0.00
<b>Subtotal de Deuda Pública a Largo Plazo</b>			<b>\$0.00</b>	<b>\$0.00</b>
<b>Total de Otros Pasivos</b>	<b>Peso</b>	<b>Mex.</b>	<b>\$16,060,070.02</b>	<b>\$16,120,432.98</b>
<b>Total de Deuda Pública y Otros Pasivos</b>	<b>Peso</b>	<b>Mex.</b>	<b>\$16,060,070.02</b>	<b>\$16,120,432.98</b>

Bajo protesta de decir verdad declaramos que los Estados Financieros y sus Notas son razonablemente correctos y son responsabilidad del emisor.



Ente Público: HOSPITAL DE LA AMISTAD  
Estado de Variación en la Hacienda Pública  
Del 1o. de enero al 31 de marzo de 2022  
(Cifras en Pesos)

Concepto	Hacienda Pública / Patrimonio Contribuido	Hacienda Pública / Patrimonio Generado de Ejercicios Anteriores	Hacienda Pública / Patrimonio Generado del Ejercicio	Exceso o insuficiencia en la actualización de la Hacienda Pública / Patrimonio	Total
<b>Hacienda Pública / Patrimonio Contribuido Neto de 2021</b>	<b>\$20,148,798.60</b>	<b>\$0.00</b>	<b>\$0.00</b>	<b>\$0.00</b>	<b>\$20,148,798.60</b>
Aportaciones	\$20,123,784.32	\$0.00	\$0.00	\$0.00	\$20,123,784.32
Donaciones de Capital	\$25,014.28	\$0.00	\$0.00	\$0.00	\$25,014.28
Actualización de la Hacienda Pública/Patrimonio	\$0.00	\$0.00	\$0.00	\$0.00	\$0.00
<b>Hacienda Pública / Patrimonio Generado Neto de 2021</b>	<b>\$0.00</b>	<b>-\$11,892,315.25</b>	<b>-\$1,375,422.33</b>	<b>\$0.00</b>	<b>-\$13,267,737.58</b>
Resultados del Ejercicio (Ahorro/Desahorro)	\$0.00	\$0.00	-\$1,375,422.33	\$0.00	-\$1,375,422.33
Resultados de Ejercicios Anteriores	\$0.00	-\$11,892,315.25	\$0.00	\$0.00	-\$11,892,315.25
Revalúos	\$0.00	\$0.00	\$0.00	\$0.00	\$0.00
Reservas	\$0.00	\$0.00	\$0.00	\$0.00	\$0.00
Rectificaciones de Resultados de Ejercicios Anteriores	\$0.00	\$0.00	\$0.00	\$0.00	\$0.00
<b>Exceso o Insuficiencia en la Actualización de la Hacienda Pública/Patrimonio Neto de 2021</b>	<b>\$0.00</b>	<b>\$0.00</b>	<b>\$0.00</b>	<b>\$0.00</b>	<b>\$0.00</b>
Resultado por Posición Monetaria	\$0.00	\$0.00	\$0.00	\$0.00	\$0.00
Resultado por Tenencia de Activos no Monetarios	\$0.00	\$0.00	\$0.00	\$0.00	\$0.00
<b>Hacienda Pública/Patrimonio Neto Final de 2021</b>	<b>\$20,148,798.60</b>	<b>-\$11,892,315.25</b>	<b>-\$1,375,422.33</b>	<b>\$0.00</b>	<b>\$6,881,061.02</b>
<b>Cambios en la Hacienda Pública/Patrimonio Contribuido Neto de 2022</b>	<b>\$0.00</b>	<b>\$0.00</b>	<b>\$0.00</b>	<b>\$0.00</b>	<b>\$0.00</b>
Aportaciones	\$0.00	\$0.00	\$0.00	\$0.00	\$0.00
Donaciones de Capital	\$0.00	\$0.00	\$0.00	\$0.00	\$0.00
Actualización de la Hacienda Pública/Patrimonio	\$0.00	\$0.00	\$0.00	\$0.00	\$0.00
<b>Variaciones de la Hacienda Pública/Patrimonio Generado Neto de 2022</b>	<b>\$0.00</b>	<b>-\$1,605,577.30</b>	<b>\$802,767.91</b>	<b>\$0.00</b>	<b>-\$802,809.39</b>
Resultados del Ejercicio (Ahorro/Desahorro)	\$0.00	\$0.00	-\$572,654.42	\$0.00	-\$572,654.42
Resultados de Ejercicios Anteriores	\$0.00	-\$1,605,577.30	\$1,375,422.33	\$0.00	-\$230,154.97
Revalúos	\$0.00	\$0.00	\$0.00	\$0.00	\$0.00
Reservas	\$0.00	\$0.00	\$0.00	\$0.00	\$0.00
Rectificaciones de Resultados de Ejercicios Anteriores	\$0.00	\$0.00	\$0.00	\$0.00	\$0.00
<b>Cambios en el Exceso o Insuficiencia en la Actualización de la Hacienda Pública/Patrimonio Neto de 2022</b>	<b>\$0.00</b>	<b>\$0.00</b>	<b>\$0.00</b>	<b>\$0.00</b>	<b>\$0.00</b>
Resultado por Posición Monetaria	\$0.00	\$0.00	\$0.00	\$0.00	\$0.00
Resultado por Tenencia de Activos no Monetarios	\$0.00	\$0.00	\$0.00	\$0.00	\$0.00
<b>Hacienda Pública/Patrimonio Neto Final de 2022</b>	<b>\$20,148,798.60</b>	<b>-\$13,497,892.55</b>	<b>-\$572,654.42</b>	<b>\$0.00</b>	<b>\$6,078,251.63</b>

Bajo protesta de decir verdad declaramos que los Estados Financieros y sus Notas son razonablemente correctos y son responsabilidad del emisor.



## Informe de Pasivos Contingentes

Al 31 de marzo de 2022

(Cifras en Pesos)

Ente Público: HOSPITAL DE LA AMISTAD

LA ENTIDAD TIENE UN PASIVO CONTINGENTE DERIVADO DE UN LITIGIO LABORAL, REFLEJADO EN EL PASIVO CON UN IMPORTE AL CIERRE DEL PERIODO POR \$ 563,514.57 SON: (QUINIENTOS SESENTA Y TRES MIL QUINIENTOS CATORCE PESOS 57/100 M.N.).

Bajo protesta de decir verdad declaramos que los Estados Financieros y sus Notas son razonablemente correctos y son responsabilidad del emisor.



**Notas a los Estados Financieros**

**Al 31 de marzo de 2022**

**(Cifras en Pesos)**

**Ente Público: HOSPITAL DE LA AMISTAD**

**A) NOTAS DE DESGLOSE**

**I) NOTAS AL ESTADO DE SITUACIÓN FINANCIERA**

**ACTIVO**

**Efectivo y Equivalentes**

Efectivo:

Cuotas de Recuperación	185,472.47
------------------------	------------

Bancos:

Esta cuenta se integra por las siguientes cuentas de cheques:

La cuenta # 65501769944 del Banco Santander SA cuyo saldo a la fecha de los estados financieros, es de \$ 177,175.61 pesos. Esta cuenta mantiene un saldo en inversión de \$ 0.00 pesos.

La cuenta # 65501968593 del Banco Santander SA cuyo saldo a la fecha de los estados financieros, es de \$ 11,680.00 pesos. Esta cuenta mantiene un saldo en inversión de \$ 0.00 pesos.

La cuenta # 65502394871 del Banco Santander SA cuyo saldo a la fecha de los estados financieros, es de \$ 0.00 pesos. Esta cuenta mantiene un saldo en inversión de \$ 0.00 pesos.



La cuenta # 65502481740 del Banco Santander SA cuyo saldo a la fecha de los estados financieros, es de \$ 0.00 pesos. Esta cuenta mantiene un saldo en inversión de \$ 0.00 pesos.

La cuenta # 0262457200 del Banco Banorte cuyo saldo a la fecha de los estados financieros, es de \$ 0.00 pesos. Esta cuenta se cancelo el día 14 de Marzo de 2022.

La cuenta # 65504218135 del Banco Santander SA cuyo saldo a la fecha de los estados financieros, es de \$ 0.00 pesos. Esta cuenta mantiene un saldo en inversión de \$ 0.00 pesos.

La cuenta # 65507508303 del Banco Santander SA cuyo saldo a la fecha de los estados financieros, es de \$ 0.00 pesos. Esta cuenta mantiene un saldo en inversión de \$ 0.00 pesos.

La cuenta # 1082001237 del Banco Banorte cuyo saldo a la fecha de los estados financieros, es de \$ 852.85 pesos. Esta cuenta mantiene un saldo en inversión de \$ 0.00 pesos.

La cuenta # 0114618726 del Banco BBVA Bancomer cuyo saldo a la fecha de los estados financieros, es de \$ 12.00 pesos. Esta cuenta mantiene un saldo en inversión de \$ 0.00 pesos.

La cuenta # 4066674797 del Banco HSBC México cuyo saldo a la fecha de los estados financieros, es de \$ 70,725.99 pesos. Esta cuenta mantiene un saldo en inversión de \$ 0.00 pesos.

La responsabilidad de estas cuentas recae en el Dr. Agustín Alejandro Novas Valdés, Director Médico y Representante Legal de esta institución y la C.P. María Eugenia Cámara Menéndez, Directora Administrativa.

El Fondo Fijo se integra de la siguiente manera:

Yelmi Patricia Ávila Noh por \$ 8,500.00 (Secretaria de la Dirección)  
Rita Yukeina Rodríguez Esquivel \$ 400.00 (Cajera)  
Lenny Karine González Corrales \$ 600.00 (Cajera)  
Ricardo Cuevas Couoh \$ 1,000.00 (Mantenimiento jornada acumulada)  
Karin Michelle Hellwig molina \$ 2,000.00 (Dirección jornada acumulada)  
Luis Enrique Canul Catzin \$ 2,500.00 (Mantenimiento)



Karina Castillo Dichi \$ 3,000.00 (Jefa de Enfermeria)

**Derechos a Recibir Efectivo y Equivalentes y Bienes o Servicios a Recibir**

Este rubro está integrado por las cuentas:

Cuentas por Cobrar a Corto Plazo \$ 4, 419,494.41

Servicios de Salud de Yucatán	4,233,530.41
Instituto Mexicano del Seguro Social	12,264.00
Instituto de Seguridad y Servicios Sociales de los Trabajadores del Estado	173,700.00

Deudores Diversos por Cobrar a Corto Plazo \$ 6,000.00

Deudores Diversos	6,000.00
-------------------	----------

**Bienes Disponibles para su Transformación o Consumo (Inventarios)**

El Hospital de la Amistad no realiza ningún proceso de transformación y/o elaboración de bienes.

**Inversiones Financieras**

El Hospital de la Amistad no cuenta con inversiones financieras.

**Bienes muebles, inmuebles e intangibles**

Los activos fijos se presentan valuados a su precio de adquisición, en este caso se cuenta con mobiliario y equipo de administración, bienes informáticos, equipo e instrumental médico, equipo de transporte, maquinaria y otros equipos y herramientas y terreno. La depreciación se realiza de la siguiente manera:



TIPO	V.H.O	%	DEP. Y AMORT. DEL EJERCICIO	DEP. ACUM
Mobiliario y equipo de administración	1,148,968.26	30	11,688.41	939,687.68
Equipo educacional y recreativo	2,199.00	33	-	2,199.00
Equipo e instrumental médico y de laboratorio	928,505.58	10	2,117.30	855,759.97
Equipo de transporte	120,149.00	25	-	120,149.00
Maquinaria, otros equipos y herramientas	4,886,750.28	10	40,642.83	1,813,175.80
Terrenos	400,000.00		-	-
Edificios no habitacionales	13,765,152.27	3.3	37,854.17	567,812.55
Licencias	60,790.23	33	931.26	3,930.41
Software	38,423.07		704.96	2,114.88

### Activo No Circulante

Activos diferidos \$ 0.00

### Estimaciones y Deterioros

El Hospital de la Amistad no cuenta con estimaciones de cuentas incobrables, estimación de inventario y deterioro de activos biológicos.

### Otros activos

El Hospital de la Amistad no cuenta con otros activos circulantes y no circulantes.

### PASIVO

#### Cuentas por Pagar a Corto Plazo

El importe de esta cuenta asciende a 12, 814,077.10 que se integra de la siguiente manera:



Proveedores con vencimiento a 60 días: \$ 684,637.13

<b>PROVEEDORES POR PAGAR A CORTO PLAZO</b>	<b>IMPORTE</b>
Distribuidora de Fármacos Y Fragancias SA de CV	179,963.17
Abastecedor Hospitalario del Sureste SA de CV	53,048.41
Cirugía Y Medicamentos SA de CV	27,781.19
Dicipa SA de CV	64,689.26
Gas de Yucatan SA de CV	8,181.35
Saneamiento Sana SC de RL	1,926.18
Distribuidora Medica Hospitalaria SA de CV	18,542.60
Marcas Nestlé SA de CV	4,674.90
Comercializadora Medica del Sureste SA de CV	8,873.77
Radiomóvil Dipsa SA de CV	1,137.00
Medsur S de RL	24,636.70
Alsa Dosimetría S de RL De CV	1,034.44
Bimbo SA de CV	583.29
Productos de Harina SA de CV	712.42
María del Carmen Gamboa Lavadores	1,160.00
Distribuciones y Comercializadora de Mérida SA de CV	49,038.32
Rigel Efrain Cervera Mena	5,000.01
Infra del Sur SA de CV	45,069.60
Saúl Ortiz Balderas	900.00
Alfonso Tello Tuyub Canche	720.00
Etrueba Distribuciones Farmacéuticas S de RL de CV	13,077.48
Casa Santos Lugo SA de CV	171.68
Comercializadora de Pasteles SA de CV	475.00
Office Depot de Mexico SA de CV	204.00
Impulsora Farmaceutica del Bazar SA de CV	1,374.17
Orthin Referencia Especializada SA de CV	8,550.36
Super Willys SA de CV	130.20



Distribuidora de Medicamentos Ciflo SA de CV	574.51
Lucila Saiz Barrera	21,964.02
Importadora Biomédica SA de CV	25,902.80
Grupo Baga del Sureste SA de CV	14,000.93
Toribio Nah Cauich	208.80
María Cecilia Alcocer Buhl	1,645.38
Rivas Consultores SCP	16,240.00
Luis Armando Cituk Arjona	4,228.38
Servicios Profesionales Labsmd SA de CV	9,044.52
Distribuidora Caycers SA de CV	28,460.60
Globalizadora de Productos de Consumo Efectivo SA de CV	21,724.42
Disursa SA de CV	1,999.24
Lyon Print Group S de RL de CV	10,984.04
Embotelladoras Bepensa SA de CV	2,784.00
Copyjet Digital SA de CV	2,610.00
Cedismtly SA de CV	500.00
Ruedatodo SA de CV	109.99



Retenciones y Contribuciones por Pagar a Corto Plazo \$ 12, 020,331.27

ISR Retenido por Salarios	4,677,631.32
ISR Retenido por Asimilable A Salario	147,386.61
ISR Retenido por Honorarios	9,783.74
Isstey 8% Retenido	218,086.45
Isstey 13.75% Aportación Patronal	387,676.62
Prestamos Isstey	378,099.90
Impuesto 4% Sobre Nomina	5,312,340.12
Cuota Sindical	19,191.63
Gastos Funerarios	1,210.00
Pensión Isstey	1,666.88
Adeudo Convenio Isstey	867,258.00

Otras cuentas por Pagar a Corto Plazo \$ 109,108.70

Sueldos por Pagar	-25,344.00
Descuento Fonacot	116,804.39
Ajuste al Neto	1.21
Pensión Alimenticia	17,647.10

Fondo y Bienes de Terceros en Garantía \$ 0.00

#### **Provisiones a Corto Plazo**

La entidad tiene un pasivo contingente derivado de un litigio laboral con un importe al cierre del periodo por \$ 187,838.19

#### **Provisiones a Largo Plazo**

La entidad tiene un pasivo contingente derivado de un litigio laboral con un importe al cierre del periodo por \$ 375,676.38



También un adeudo de convenio con el Isstey por un importe de \$ 607,997.60 y a la Secretaría de Administración Y Finanzas por \$ 1,956,661.99

Un pasivo pendiente por cancelar en espera de autorización en junta de gobierno por saldos de proveedores de años anteriores por un importe de \$178,181.72.

## II) NOTAS AL ESTADO DE ACTIVIDADES

### Ingresos de la Gestión

Cuotas de Recuperación	412,090.35
Ingresos por Alimentos	11,631.00

### Participaciones, Aportaciones, Convenios, Incentivos Derivados de la Colaboración Fiscal, Fondos Distintos de Aportaciones, Transferencias, Asignaciones, Subsidios Y Subvenciones, y Pensiones y Jubilaciones

Aportación Estatal	14,648,082.00
--------------------	---------------

### Otros Ingresos y Beneficios

Otros Ingresos	39,980.80
----------------	-----------

### Gastos y Otras Pérdidas

Gastos y Otras Pérdidas	15,684,438.57
-------------------------	---------------



### III) NOTAS AL ESTADO DE VARIACIONES EN LA HACIENDA PUBLICA/PATRIMONIO

#### Procedencia de los Recursos que Modifican al Patrimonio Generado

En este periodo el patrimonio contribuido tuvo movimientos, por lo que respecta al patrimonio generado, y que hasta el 31 de Marzo de 2022 presenta un desahorro de \$ -572,654.42

### IV) NOTAS AL ESTADO DE FLUJOS DE EFECTIVO

#### Efectivo y Equivalentes

Análisis de las cifras del periodo actual y periodo anterior del Efectivo y Equivalentes al Efectivo, al Final del Ejercicio del Estado de Flujos de Efectivo, respecto a la composición del rubro de efectivo y equivalentes:

	2022	2021
Efectivo	185,472.47	-
Banco/Tesoreria	260,446.45	2,174,740.51
Bancos/Dependencias y Otros	-	-
Inversiones Temporales (Hasta 3 meses)	-	-
Fondos de Afectacion Especifica	-	-
Depositos de Fondos de Terceros en Garantia y/o Administracion	-	-
Otros Efectivos y Equivalentes	18,000.00	10,500.00
<b>Total de Efectivo y Equivalentes</b>	<b>463,918.92</b>	<b>2,185,240.51</b>



Conciliación de los Flujos de Efectivo Netos de las Actividades de Operación y los saldos de Resultados del Ejercicio (Ahorro/Desahorro):

	2022	2021
<b>Resultados del Ejercicio Ahorro/Desahorro</b>	<b>\$ -572,654.42</b>	<b>\$ -359,642.90</b>
<i>Movimientos de Partidas (o Rubros) que no afectan al Efectivo</i>		
Depreciacion	92,302.71	55,858.65
Amortizacion	1,636.22	-
Incrementos en las Provisiones	-	-
Incremento en Inversiones Producido por Revaluacion	-	-
Ganancia/Perdida en Venta de Bienes Muebles, Inmuebles e Intangibles	-	-
Incremento en Cuentas por Cobrar	-	-
<b>Flujos de Efectivo Netos de las Actividades de Operacion</b>	<b>\$ -122,003.16</b>	<b>\$1,042,650.17</b>



V) CONCILIACIÓN ENTRE LOS INGRESOS PRESUPUESTARIOS Y CONTABLES, ASÍ COMO ENTRE LOS EGRESOS PRESUPUESTARIOS Y LOS GASTOS CONTABLES

<b>Hospital de la Amistad</b> <b>Conciliación entre los Ingresos Presupuestarios y Contables</b> <b>Correspondiente del 01 de Enero al 31 de Marzo 2022</b> <b>(Cifras en pesos)</b>	
<b>1.Total De Ingresos Presupuestarios</b>	<b>\$ 15,111,784.15</b>
<b>2. Mas Ingresos Contables No Presupuestarios</b>	<b>\$ -</b>
2.1 Ingresos Financieros	-
2.2 Incremento por Variacion de Inventarios	-
2.3 Disminucion del Exceso de Estimaciones por Perdida o Deterioro u Obsolescencia	-
2.4 Disminucion del Exceso de Provisiones	-
2.5 Otros Ingresos y Beneficios Varios	-
2.6 Otros Ingresos Contables No Presupuestarios	-
<b>3. Menos Ingresos Presupuestarios No Contables</b>	<b>\$ -</b>
3.1 Aprovechamientos Patrimoniales	-
3.2 Ingresos Derivados de Financiamientos	-
3.3 Otros Ingresos Presupuestarios No Contables	-
<b>4. Total De Ingresos Contables</b>	<b>\$ 15,111,784.15</b>



<b>Hospital de la Amistad</b>	
<b>Conciliación entre los Egresos Presupuestarios y los Gastos Contables</b>	
<b>Correspondiente del 01 de Enero al 31 de Marzo 2022</b>	
<b>(Cifras en pesos)</b>	
<b>1. Total De Egresos Presupuestarios</b>	<b>\$ 15,683,046.27</b>
<b>2. Menos Egresos Presupuestarios No Contables</b>	<b>\$ 18,318.99</b>
2.1 Materias Primas y Materiales de Produccion y Comercializacion	-
2.2 Materiales y Suministros	-
2.3 Mobiliario y Equipo de Administración	\$ 18,318.99
2.4 Mobiliario y Equipo Educativo y Recreativo	-
2.5 Equipo e Instrumental Médico y de Laboratorio	-
2.6 Vehículos y Equipo de Transporte	-
2.7 Equipo de Defensa y Seguridad	-
2.8 Maquinaria, Otros Equipos y Herramientas	-
2.9 Activos Biológicos	-
2.10 Bienes Inmuebles	-
2.11 Activos Intangibles	-
<b>3. Mas Gastos Contables No Presupuestarios</b>	<b>\$ 19,711.29</b>
3.1 Estimaciones, Depreciaciones, Deterioros, Obsolescencia y Amortizaciones	\$ 282,068.04
3.2 Provisiones	-
3.3 Disminucion de Inventarios	\$ -262,355.94
3.4. Aumento por Insuficiencia de Estimaciones por Perdida o Deterioro u Obsolescencia	-
3.5 Aumento por Insuficiencia de Provisiones	-
3.6 Otros Gastos	\$ - 0.81
3.7. Otros Gastos Contables No Presupuestarios	
<b>4. Total de Gastos Contables</b>	<b>\$ 15,684,438.57</b>



## B) NOTAS DE MEMORIA (CUENTAS DE ORDEN)

La entidad tiene un pasivo contingente derivado de un litigio laboral, reflejado en el pasivo con un importe al cierre del periodo por \$ 584,385.48

### Cuentas de Orden Presupuestarias

INGRESOS PRESUPUESTALES	TOTAL
8.1.1 Ley de Ingresos Estimados	\$ 73,495,795.00
8.1.2 Ley de Ingresos por Ejecutar	\$ 58,384,010.85
8.1.3 Ley de Ingresos Modificado	\$ 73,495,795.00
8.1.4 Ley de Ingresos Devengado	\$ 15,111,784.15
8.1.5 Ley de Ingresos Recaudado	\$ 14,740,347.68

EGRESOS PRESUPUESTALES	TOTAL
8.2.1 Presupuesto de Egresos Aprobado	\$ 73,495,795.00
8.2.2 Presupuesto de Egresos por Ejercer	\$ 57,812,748.73
8.2.3 Presupuesto de Egresos Modificado	\$ 73,495,795.00
8.2.4 Presupuesto de Egresos Comprometido	\$ 15,683,046.27
8.2.5 Presupuesto de Egresos Devengado	\$ 15,683,046.27
8.2.6 Presupuesto de Egresos Ejercido	\$ 14,201,268.08
8.2.7 Presupuesto de Egresos Pagado	\$ 14,201,268.08

## C) NOTAS DE GESTIÓN ADMINISTRATIVA

### 1. Introducción

Actualmente se está llevando a cabo la armonización contable del Hospital, razón por la cual este se presenta la información financiera en un formato diferente al que se había presentado en años anteriores.



Como podrán observar, los Estados Financieros se presentan de manera comparable con el Ejercicio 2021, debido a la armonización contable que se a estado llevando a cabo.

Los Estados Financieros de los entes públicos, proveen de información financiera a los principales usuarios de la misma, al congreso y a los ciudadanos.

El objetivo del presente documento es la revelación del contexto y de los aspectos económicos-financieros más relevantes que influyeron en las decisiones del período, y que deberán ser considerados en la elaboración de los Estados Financieros para la mayor comprensión de los mismos y sus particularidades.

De esta manera, se informa y explica la respuesta del gobierno a las condiciones relacionadas con la información financiera de cada período de gestión; además, de exponer aquellas políticas que podrían afectar la toma de decisiones en periodos posteriores.

## **2. Panorama Económico y Financiero**

El Hospital de la Amistad, opera bajo condiciones económico-financieras seguras y estables puesto que todos las operaciones están contenidas dentro del Decreto de Presupuesto de Egresos del Estado de Yucatán para el Ejercicio 2022, siempre apegándose al mismo y a las leyes y normas que rigen a la dependencia y siempre tomado en consideración la salvaguarda y protección de los recursos del Estado.

## **3. Autorización e Historia**

Constitución.

La entidad fue constituida por el Decreto no. 597 emitido por el Poder Ejecutivo del Estado de Yucatán, publicado en el Diario Oficial del estado el 30 de junio del año 2005, entrando en vigor al día siguiente de su publicación, así como el Decreto número 66 de fecha 26 de febrero de 2008 que reforma y adiciona varias disposiciones al Decreto que crea el Hospital de la Amistad publicado el 10 de marzo de 2008 en el Diario Oficial del Gobierno del Estado de Yucatán, el Decreto 150/2014 de fecha 18 de febrero de 2014 por el que se modifica el decreto que crea al Hospital de la Amistad publicado el 21 de febrero de 2014 en el Diario Oficial del Gobierno del Estado de Yucatan y el decreto 425/2016 por el que se modifica el Decreto 597/2005 por el que se crea el Hospital de la Amistad de fecha 25 de noviembre de 2016 y publicado el 27 de diciembre de 2016 en el Diario Oficial del Gobierno del Estado de Yucatán.

El Hospital es un Organismo Público Descentralizado del Gobierno del Estado y se rige de conformidad con el Código de la Administración Pública de Yucatán y su respectivo reglamento.

La emisión y presentación razonable de los estados financieros es responsabilidad de la administración del Hospital.



#### **4. Organización y Objeto Social**

El Hospital tiene por objeto:

- I.- Coadyuvar al funcionamiento y consolidación del sistema nacional de salud y contribuir a la protección de la salud de la población en general, pero preferentemente a pediatría;
- II.- Apoyar la ejecución de los programas sectoriales de salud que le correspondan, según sus funciones y servicios;
- III.- Prestar servicios de salud de alta calidad, en materia de atención médica con especialidad en pediatría, incluyendo servicios de hospitalización a la población, preferentemente de escasos recursos económicos y también a los que carezcan de seguridad social;

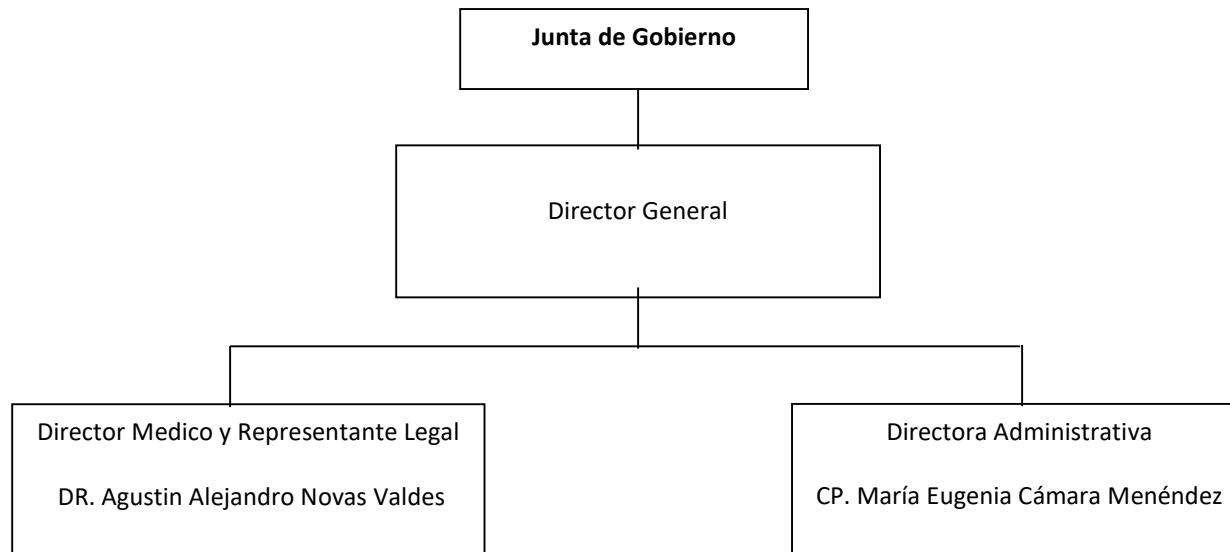
Su principal actividad del hospital es prestar atención hospitalaria y proporcionar consulta externa a la población, preferentemente a la infantil y adolescente, atendiendo las condiciones socio-económicas de los usuarios.

El Ejercicio Fiscal del Hospital es 2022, y su Regimen Juridico es un Organismo Público Descentralizado que opera con recursos estatales e ingresos propios.

El tipo de contribuciones del Hospital obligado a pagar es el Impuesto sobre Erogaciones por Remuneracion al Trabajo Personal, de igual forma esta obligado a retener las Cuotas de Seguridad Social y del Impuesto sobre la Renta.



La estructura organizacional del Hospital es el siguiente:



### 5. Bases de Preparación de los Estados Financieros

Para la preparación de los Estados Financieros se tomo como base la Ley de Contabilidad Gubernamental así como también la normatividad emitida por el CONAC y las disposiciones legales aplicables.

La normatividad aplicada para el reconocimiento, valuación y revelación de los diferentes rubros de la información financiera, así como las bases de medición utilizadas para la elaboración de los estados financieros es a costo histórico.

Postulados Basicos

Sustancia Económica



Los ingresos y gastos fueron reconocidos en el momento en que fueron realizados y ejercidos, respectivamente y se encuentran registrados de acuerdo con los criterios de la Ley General de Contabilidad Gubernamental, las normas emitidas por el CONAC y por la Ley de Presupuesto y Contabilidad Gubernamental.

#### Entes Públicos

Los Poderes Ejecutivo, Legislativo y Judicial de la Federación y de las Entidades Federativas; los Entes Autónomos de la Federación y de las Entidades Federativas; los Ayuntamientos de los Municipios; los Órganos Políticos Administrativos de las demarcaciones territoriales del Distrito Federal; y las Entidades de la Administración Pública Paraestatal, ya sean Federales, Estatales o Municipales.

#### Existencia Permanente

La duración del Hospital de la Amistad, será la máxima que permitan las leyes para cumplir con los fines del mismo.

#### Revelación Suficiente

Los Estados Financieros se presentan conjuntamente con sus notas para una adecuada evaluación cuantitativa cumpliendo con las características de objetividad, verificabilidad y representatividad y que muestran amplia y claramente la situación financiera y los resultados obtenidos del hospital.

#### Importancia Relativa

La información financiera presentada del hospital no tiene riesgo debido a alguna omisión o presentación errónea en sus importes que afecte la percepción de los usuarios de dicha información, en relación con la rendición de cuentas, la fiscalización y la toma de decisiones.

#### Periodo Contable

Las operaciones que dieron origen a los Estados Financieros corresponden al ejercicio presupuestal comprendido del 01 de Enero al 31 de Marzo de 2022.

#### Valuación

Las operaciones contables que se presentan fueron registrados a su valor histórico de adquisición sin incluir efectos de re-evaluación por inflación, así como también, todas las operaciones se registraron en moneda nacional.

#### Dualidad Económica

Todos los ingresos que se tiene en este período se deben principalmente a los recursos transferidos por la entidad Secretaria de Administración y Finanzas contenidas en el Presupuesto de Egresos con el objeto de sufragar gastos inherentes a sus atribuciones y a las cuotas que se cobran por los servicios que proporciona el Hospital en la localidad, no se tuvo alguna aportación por parte del Ejecutivo, ni crédito alguno con alguna institución financiera, por los que la estructura financiera se mantiene igual.



Consistencia

Para este ejercicio ya se realizaron de acuerdo a la normatividad emitida por el CONAC vigente y se aplicaran de la misma forma en todas las operaciones similares en los ejercicios subsecuentes, aunque podrán variar dependiendo de algún cambio que se de ya sea por modificaciones a la ley o de las normas.

## **6. Políticas de Contabilidad Significativas**

a) Registro de los Ingresos

Los ingresos provienen de las transferencias recibidas de la dependencia Secretaria de Administracion y Finanzas por ser un Organismo Público Descentralizado, así como de los servicios que el Hospital presta en la localidad.

b) Registro de los Egresos

Los egresos se registran en el momento que efectúa el gasto y se le anexa los documentos que amparan la adquisición de los bienes o la prestación del servicio.

Las adquisiciones de materiales y suministros son consideradas directamente como egresos y su utilización es generalmente inmediata.

c) Control de Inversiones en Bienes Duraderos

Existen controles físicos de los bienes duraderos así como sus resguardos respectivos los cuales elabora y custodia el mismo Hospital.

d) Registro Contable

En el registro contable intervienen los siguiente departamentos:

La Coordinación de Contabilidad, es responsable del registro contable de todas las operaciones del Hospital así como de la custodia de la documentación soporte de dichas operaciones, emitir los Estados Financieros y enviarlos a los diferentes interesados para su revisión e integración a la Cuenta Pública.

## **7. Posicion en Moneda Extranjera y Proteccion por Riesgo Cambiario**

El Hospital no tiene operaciones en moneda extranjera por lo que no necesita de algún método de protección de riesgo por variaciones en el tipo de cambio.



### 8. Reporte Analítico del Activo

Los activos fijos se presentan valuados a su precio de adquisición, las depreciaciones se registran base a los porcentajes que se mencionan en la Nota no. 3 del Estado de Situación Financiera.

### 9. Fideicomisos, Mandatos y Análogos

El Hospital no realiza operaciones con ningún fideicomiso, motivo por el cual no se informa situación alguna en esta nota.

### 10. Reporte de Recaudación

Cuotas de Recuperación	412,090.35
Ingresos por Alimentos	11,631.00

### 11. Información sobre la Deuda Pública y el Reporte Analítico de la Deuda

El Hospital no tiene contratado algún tipo de deuda pública por lo que no se reporta información en esta nota.

### 12. Calificaciones Otorgadas

El Hospital no tiene ha sido sujeto de alguna evaluación que le otorgar calificación crediticia por lo que no se reporta información en esta nota.

### 13. Procesos de Mejora

Las políticas de control que maneja el hospital son las que establece la Secretaría de la Contraloría y en base a la normatividad vigente.

### 14, 15 y 16 Información por Segmentos, Eventos Posteriores al Cierre y Partes Relacionadas

La información que presenta el Hospital no contiene ningún evento posterior que afecte económicamente al mismo, tampoco realiza operaciones con partes relacionadas y debido al volumen de operaciones que tiene, no se ve en la necesidad de presentar la información de manera segmentada.



### **17. Responsabilidad sobre la Presentación Razonable de los Estados Financieros**

Los Estados Financieros y sus notas están debidamente firmados por la Coordinadora de Contabilidad y Recursos Humanos del Hospital que es quien los elabora, firmados de autorizados por la Directora Administrativa y el Director Médico y Representante Legal del Hospital.

*"BAJO PROTESTA DE DECIR VERDAD DECLARAMOS QUE LOS ESTADOS FINANCIEROS Y SUS NOTAS, SON RAZONABLEMENTE CORRECTOS Y SON RESPONSABILIDAD DEL EMISOR"*



## **II. INFORMACIÓN PRESUPUESTARIA**



Ente Público: HOSPITAL DE LA AMISTAD  
Estado Analítico de Ingresos  
Del 1o. de enero al 31 de marzo de 2022

Rubro de Ingresos	Ingreso					Diferencia 6 = (5 - 1)
	Estimado	Ampliaciones y Reducciones	Modificado	Devengado	Recaudado	
	1	2	3 = (1 + 2)	4	5	
Impuestos	\$0.00	\$0.00	\$0.00	\$0.00	\$0.00	\$0.00
Cuotas y Aportaciones de Seguridad Social	\$0.00	\$0.00	\$0.00	\$0.00	\$0.00	\$0.00
Contribuciones de Mejoras	\$0.00	\$0.00	\$0.00	\$0.00	\$0.00	\$0.00
Derechos	\$0.00	\$0.00	\$0.00	\$0.00	\$0.00	\$0.00
Productos	\$0.00	\$0.00	\$0.00	\$0.00	\$0.00	\$0.00
Aprovechamientos	\$0.00	\$0.00	\$0.00	\$0.00	\$0.00	\$0.00
Ingresos por Venta de Bienes, Prestación de Servicios y Otros Ingresos	\$11,089,662.00	\$0.00	\$11,089,662.00	\$463,702.15	\$92,265.68	-\$10,997,396.32
Participaciones, Aportaciones, Convenios, Incentivos Derivados de la Colaboración Fiscal y Fondos Distintos de Aportaciones	\$0.00	\$0.00	\$0.00	\$0.00	\$0.00	\$0.00
Transferencias, Asignaciones, Subsidios y Subvenciones, y Pensiones y Jubilaciones	\$62,406,133.00	\$0.00	\$62,406,133.00	\$14,648,082.00	\$14,648,082.00	-\$47,758,051.00
Ingresos Derivados de Financiamientos	\$0.00	\$0.00	\$0.00	\$0.00	\$0.00	\$0.00
<b>Total</b>	<b>\$73,495,795.00</b>	<b>\$0.00</b>	<b>\$73,495,795.00</b>	<b>\$15,111,784.15</b>	<b>\$14,740,347.68</b>	<b>\$0.00</b>
<b>INGRESOS EXCEDENTES</b>						
Estado Analítico de Ingresos Por Fuente de Financiamiento	Ingreso					Diferencia 6 = (5 - 1)
	Estimado	Ampliaciones y Reducciones	Modificado	Devengado	Recaudado	
	1	2	3 = (1 + 2)	4	5	
<b>Ingresos del Poder Ejecutivo Federal o Estatal y de Los Municipios</b>	<b>\$0.00</b>	<b>\$0.00</b>	<b>\$0.00</b>	<b>\$0.00</b>	<b>\$0.00</b>	<b>\$0.00</b>
Impuestos	\$0.00	\$0.00	\$0.00	\$0.00	\$0.00	\$0.00
Cuotas y Aportaciones de Seguridad Social	\$0.00	\$0.00	\$0.00	\$0.00	\$0.00	\$0.00
Contribuciones de Mejoras	\$0.00	\$0.00	\$0.00	\$0.00	\$0.00	\$0.00
Derechos	\$0.00	\$0.00	\$0.00	\$0.00	\$0.00	\$0.00
Productos	\$0.00	\$0.00	\$0.00	\$0.00	\$0.00	\$0.00
Aprovechamientos	\$0.00	\$0.00	\$0.00	\$0.00	\$0.00	\$0.00
Participaciones, Aportaciones, Convenios, Incentivos Derivados de la Colaboración Fiscal y Fondos Distintos de Aportaciones	\$0.00	\$0.00	\$0.00	\$0.00	\$0.00	\$0.00
Transferencias, Asignaciones, Subsidios y Subvenciones, y Pensiones y Jubilaciones	\$0.00	\$0.00	\$0.00	\$0.00	\$0.00	\$0.00
<b>Ingresos de Los Entes Públicos de Los Poderes Legislativo y Judicial, de Los órganos Autónomos y del Sector Paraestatal o Paramunicipal, Así Como de las Empresas Productivas del Estado</b>	<b>\$73,495,795.00</b>	<b>\$0.00</b>	<b>\$73,495,795.00</b>	<b>\$15,111,784.15</b>	<b>\$14,740,347.68</b>	<b>-\$58,755,447.32</b>
Cuotas y Aportaciones de Seguridad Social	\$0.00	\$0.00	\$0.00	\$0.00	\$0.00	\$0.00
Productos	\$0.00	\$0.00	\$0.00	\$0.00	\$0.00	\$0.00
Ingresos por Venta de Bienes, Prestación de Servicios y Otros Ingresos	\$11,089,662.00	\$0.00	\$11,089,662.00	\$463,702.15	\$92,265.68	-\$10,997,396.32
Transferencias, Asignaciones, Subsidios y Subvenciones, y Pensiones y Jubilaciones	\$62,406,133.00	\$0.00	\$62,406,133.00	\$14,648,082.00	\$14,648,082.00	-\$47,758,051.00
<b>Ingresos Derivados de Financiamiento</b>	<b>\$0.00</b>	<b>\$0.00</b>	<b>\$0.00</b>	<b>\$0.00</b>	<b>\$0.00</b>	<b>\$0.00</b>
Ingresos Derivados de Financiamientos	\$0.00	\$0.00	\$0.00	\$0.00	\$0.00	\$0.00
<b>Total</b>	<b>\$73,495,795.00</b>	<b>\$0.00</b>	<b>\$73,495,795.00</b>	<b>\$15,111,784.15</b>	<b>\$14,740,347.68</b>	<b>\$0.00</b>
<b>INGRESOS EXCEDENTES</b>						

Bajo protesta de decir verdad declaramos que los Estados Financieros y sus Notas son razonablemente correctos y son responsabilidad del emisor.



Ente Público: HOSPITAL DE LA AMISTAD  
Estado Analítico del Ejercicio del Presupuesto de Egresos  
Clasificación Administrativa  
Del 1o. de enero al 31 de marzo de 2022

Concepto	Egresos					Subejercicio 6 = (3 - 4)
	Aprobado	Ampliaciones/ (Reducciones)	Modificado	Devengado	Pagado	
	1	2	3 = (1 + 2)	4	5	
HOSPITAL DE LA AMISTAD	\$73,495,795.00	\$0.00	\$73,495,795.00	\$15,683,046.27	\$14,201,268.08	\$57,812,748.73

Bajo protesta de decir verdad declaramos que los Estados Financieros y sus Notas son razonablemente correctos y son responsabilidad del emisor.



Ente Público: HOSPITAL DE LA AMISTAD  
Estado Analítico del Ejercicio del Presupuesto de Egresos  
Clasificación Económica (por Tipo de Gasto)  
Del 1o. de enero al 31 de marzo de 2022

Concepto	Egresos					Subejercicio 6 = (3 - 4)
	Aprobado	Ampliaciones/ (Reducciones)	Modificado	Devengado	Pagado	
	1	2	3 = (1 + 2)	4	5	
Gasto Corriente	\$73,403,542.00	-\$2,942.99	\$73,400,599.01	\$15,664,727.28	\$14,182,949.09	\$57,735,871.73
Gasto de Capital	\$92,253.00	\$2,942.99	\$95,195.99	\$18,318.99	\$18,318.99	\$76,877.00
Amortización de la Deuda y Disminución de Pasivos	\$0.00	\$0.00	\$0.00	\$0.00	\$0.00	\$0.00
Pensiones y Jubilaciones	\$0.00	\$0.00	\$0.00	\$0.00	\$0.00	\$0.00
Participaciones	\$0.00	\$0.00	\$0.00	\$0.00	\$0.00	\$0.00
<b>Total del Gasto</b>	<b>\$73,495,795.00</b>	<b>\$0.00</b>	<b>\$73,495,795.00</b>	<b>\$15,683,046.27</b>	<b>\$14,201,268.08</b>	<b>\$57,812,748.73</b>

Bajo protesta de decir verdad declaramos que los Estados Financieros y sus Notas son razonablemente correctos y son responsabilidad del emisor.







Ente Público: HOSPITAL DE LA AMISTAD  
Estado Analítico del Ejercicio del Presupuesto de Egresos  
Clasificación por Objeto del Gasto (Capítulo y Concepto)  
Del 1o. de enero al 31 de marzo de 2022

Concepto	Egresos					Subejercicio 6 = (3 - 4)
	Aprobado	Ampliaciones/ (Reducciones)	Modificado	Devengado	Pagado	
	1	2	3 = (1 + 2)	4	5	
Costo por Coberturas	\$0.00	\$0.00	\$0.00	\$0.00	\$0.00	\$0.00
Apoyos Financieros	\$0.00	\$0.00	\$0.00	\$0.00	\$0.00	\$0.00
Adeudos de Ejercicios Fiscales Anteriores (Adefas)	\$0.00	\$0.00	\$0.00	\$0.00	\$0.00	\$0.00
<b>Total del Gasto</b>	<b>\$73,495,795.00</b>	<b>\$0.00</b>	<b>\$73,495,795.00</b>	<b>\$15,683,046.27</b>	<b>\$14,201,268.08</b>	<b>\$57,812,748.73</b>

Bajo protesta de decir verdad declaramos que los Estados Financieros y sus Notas son razonablemente correctos y son responsabilidad del emisor.



Ente Público: HOSPITAL DE LA AMISTAD  
 Estado Analítico del Ejercicio del Presupuesto de Egresos  
 Clasificación Funcional (Finalidad y Función)  
 Del 1o. de enero al 31 de marzo de 2022

Concepto	Egresos					Subejercicio 6 = (3 - 4)
	Aprobado	Ampliaciones/ (Reducciones)	Modificado	Devengado	Pagado	
	1	2	3 = (1 + 2)	4	5	
<b>Gobierno</b>	\$0.00	\$0.00	\$0.00	\$0.00	\$0.00	\$0.00
Legislación	\$0.00	\$0.00	\$0.00	\$0.00	\$0.00	\$0.00
Justicia	\$0.00	\$0.00	\$0.00	\$0.00	\$0.00	\$0.00
Coordinación de la Política de Gobierno	\$0.00	\$0.00	\$0.00	\$0.00	\$0.00	\$0.00
Relaciones Exteriores	\$0.00	\$0.00	\$0.00	\$0.00	\$0.00	\$0.00
Asuntos Financieros y Hacendarios	\$0.00	\$0.00	\$0.00	\$0.00	\$0.00	\$0.00
Seguridad Nacional	\$0.00	\$0.00	\$0.00	\$0.00	\$0.00	\$0.00
Asuntos de Orden Público y Seguridad Interior	\$0.00	\$0.00	\$0.00	\$0.00	\$0.00	\$0.00
Otros Servicios Generales	\$0.00	\$0.00	\$0.00	\$0.00	\$0.00	\$0.00
<b>Desarrollo Social</b>	<b>\$73,495,795.00</b>	<b>\$0.00</b>	<b>\$73,495,795.00</b>	<b>\$15,683,046.27</b>	<b>\$14,201,268.08</b>	<b>\$57,812,748.73</b>
Protección Ambiental	\$0.00	\$0.00	\$0.00	\$0.00	\$0.00	\$0.00
Vivienda y Servicios a la Comunidad	\$0.00	\$0.00	\$0.00	\$0.00	\$0.00	\$0.00
Salud	\$63,700,834.00	\$377,002.79	\$64,077,836.79	\$14,099,822.67	\$12,766,373.93	\$49,978,014.12
Recreación, Cultura y Otras Manifestaciones Sociales	\$0.00	\$0.00	\$0.00	\$0.00	\$0.00	\$0.00
Educación	\$0.00	\$0.00	\$0.00	\$0.00	\$0.00	\$0.00
Protección Social	\$9,794,961.00	-\$377,002.79	\$9,417,958.21	\$1,583,223.60	\$1,434,894.15	\$7,834,734.61
Otros Asuntos Sociales	\$0.00	\$0.00	\$0.00	\$0.00	\$0.00	\$0.00
<b>Desarrollo Económico</b>	<b>\$0.00</b>	<b>\$0.00</b>	<b>\$0.00</b>	<b>\$0.00</b>	<b>\$0.00</b>	<b>\$0.00</b>
Asuntos Económicos, Comerciales y Laborales en General	\$0.00	\$0.00	\$0.00	\$0.00	\$0.00	\$0.00
Agropecuaria, Silvicultura, Pesca y Caza	\$0.00	\$0.00	\$0.00	\$0.00	\$0.00	\$0.00
Combustible y Energía	\$0.00	\$0.00	\$0.00	\$0.00	\$0.00	\$0.00
Minería, Manufacturas y Construcción	\$0.00	\$0.00	\$0.00	\$0.00	\$0.00	\$0.00
Transporte	\$0.00	\$0.00	\$0.00	\$0.00	\$0.00	\$0.00
Comunicaciones	\$0.00	\$0.00	\$0.00	\$0.00	\$0.00	\$0.00
Turismo	\$0.00	\$0.00	\$0.00	\$0.00	\$0.00	\$0.00
Ciencia, Tecnología e Innovación	\$0.00	\$0.00	\$0.00	\$0.00	\$0.00	\$0.00
Otras Industrias y Otros Asuntos Económicos	\$0.00	\$0.00	\$0.00	\$0.00	\$0.00	\$0.00
<b>Otras No Clasificadas en Funciones Anteriores</b>	<b>\$0.00</b>	<b>\$0.00</b>	<b>\$0.00</b>	<b>\$0.00</b>	<b>\$0.00</b>	<b>\$0.00</b>
Transacciones de la Deuda Pública / Costo Financiero de la Deuda	\$0.00	\$0.00	\$0.00	\$0.00	\$0.00	\$0.00
Transferencias, Participaciones y Aportaciones Entre Diferentes Niveles y órdenes de Gobierno	\$0.00	\$0.00	\$0.00	\$0.00	\$0.00	\$0.00
Saneamiento del Sistema Financiero	\$0.00	\$0.00	\$0.00	\$0.00	\$0.00	\$0.00
Adeudos de Ejercicios Fiscales Anteriores	\$0.00	\$0.00	\$0.00	\$0.00	\$0.00	\$0.00
<b>Total del Gasto</b>	<b>\$73,495,795.00</b>	<b>\$0.00</b>	<b>\$73,495,795.00</b>	<b>\$15,683,046.27</b>	<b>\$14,201,268.08</b>	<b>\$57,812,748.73</b>

Bajo protesta de decir verdad declaramos que los Estados Financieros y sus Notas son razonablemente correctos y son responsabilidad del emisor.



Ente Público: HOSPITAL DE LA AMISTAD  
Indicadores de Postura Fiscal  
Del 1o. de enero al 31 de marzo de 2022  
(Cifras en Pesos)

Concepto	Estimado/Aprobado	Devengado	Recaudado/Pagado
<b>I. Ingresos Presupuestarios (I=1+2)</b>	<b>\$73,495,795.00</b>	<b>\$15,111,784.15</b>	<b>\$14,740,347.68</b>
1. Ingresos del Gobierno de la Entidad Federativa	\$0.00	\$0.00	\$0.00
2. Ingresos del Sector Paraestatal	\$73,495,795.00	\$15,111,784.15	\$14,740,347.68
<b>II. Egresos Presupuestarios (II=3+4)</b>	<b>\$73,495,795.00</b>	<b>\$15,683,046.27</b>	<b>\$14,201,268.08</b>
3. Egresos del Gobierno de la Entidad Federativa	\$0.00	\$0.00	\$0.00
4. Egresos del Sector Paraestatal	\$73,495,795.00	\$15,683,046.27	\$14,201,268.08
<b>III. Balance Presupuestario (Superávit o Déficit) (III = I- II)</b>	<b>\$0.00</b>	<b>-\$571,262.12</b>	<b>\$539,079.60</b>
Concepto	Estimado/Aprobado	Devengado	Recaudado/Pagado
<b>III. Balance Presupuestario (Superávit o Déficit)</b>	<b>\$0.00</b>	<b>-\$571,262.12</b>	<b>\$539,079.60</b>
IV. Intereses, Comisiones y Gastos de la Deuda	\$0.00	\$0.00	\$0.00
<b>V. Balance Primario (Superávit o Déficit) (V= Iii+ IV)</b>	<b>\$0.00</b>	<b>-\$571,262.12</b>	<b>\$539,079.60</b>
Concepto	Estimado/Aprobado	Devengado	Recaudado/Pagado
A. Financiamiento	\$0.00	\$0.00	\$0.00
B. Amortización de la Deuda	\$0.00	\$0.00	\$0.00
<b>C. Endeudamiento ó Desendeudamiento (C = A- B)</b>	<b>\$0.00</b>	<b>\$0.00</b>	<b>\$0.00</b>

Bajo protesta de decir verdad declaramos que los Estados Financieros y sus Notas son razonablemente correctos y son responsabilidad del emisor.



**Ente Público: HOSPITAL DE LA AMISTAD**  
**Endeudamiento Neto**  
**Acumulado del 1 de enero al 31 de marzo de 2022**  
**Cifras en Pesos**

Identificación de Crédito o Instrumento	Colocación A	Amortización B	Endeudamiento Neto C = A - B
<b>SIN INFORMACIÓN QUE REVELAR</b>	0.00	0.00	0.00

Bajo protesta de decir verdad declaramos que los Estados Financieros y sus Notas son razonablemente correctos y son responsabilidad del emisor.



Ente Público: HOSPITAL DE LA AMISTAD  
Intereses de la deuda  
Acumulado del 1 de enero al 31 de marzo de 2022  
Cifras en Pesos

Identificación de Crédito o Instrumento	Devengado	Pagado
Créditos Bancarios	0.00	0.00
Total Créditos Bancarios	0.00	0.00
Otros Instrumentos de Deuda	0.00	0.00
Total Otros Instrumentos de Deuda	0.00	0.00
<b>TOTAL</b>	<b>0.00</b>	<b>0.00</b>

Bajo protesta de decir verdad declaramos que los Estados Financieros y sus Notas son razonablemente correctos y son responsabilidad del emisor.



# III. INFORMACIÓN PROGRAMÁTICA



Ente Público: HOSPITAL DE LA AMISTAD  
Gasto por Categoría Programática  
Del 1o. de enero al 31 de marzo de 2022

Concepto	Egresos					Subejercicio 6 = (3 - 4)
	Aprobado	Ampliaciones/ (Reducciones)	Modificado	Devengado	Pagado	
	1	2	3 = (1 + 2)	4	5	
<b>Programas</b>	<b>\$73,495,795.00</b>	<b>\$0.00</b>	<b>\$73,495,795.00</b>	<b>\$15,683,046.27</b>	<b>\$14,201,268.08</b>	<b>\$57,812,748.73</b>
<b>Subsidio: Sector Social y Privado o Entidades Federativas y Municipios</b>	<b>\$0.00</b>	<b>\$0.00</b>	<b>\$0.00</b>	<b>\$0.00</b>	<b>\$0.00</b>	<b>\$0.00</b>
Sujetos a Reglas de Operación	\$0.00	\$0.00	\$0.00	\$0.00	\$0.00	\$0.00
Otros Subsidios	\$0.00	\$0.00	\$0.00	\$0.00	\$0.00	\$0.00
<b>Desempeño de las Funciones</b>	<b>\$63,700,834.00</b>	<b>\$377,002.79</b>	<b>\$64,077,836.79</b>	<b>\$14,099,822.67</b>	<b>\$12,766,373.93</b>	<b>\$49,978,014.12</b>
Prestación de Servicios Públicos	\$63,700,834.00	\$377,002.79	\$64,077,836.79	\$14,099,822.67	\$12,766,373.93	\$49,978,014.12
Provisión de Bienes Públicos	\$0.00	\$0.00	\$0.00	\$0.00	\$0.00	\$0.00
Planeación, seguimiento y evaluación de políticas públicas	\$0.00	\$0.00	\$0.00	\$0.00	\$0.00	\$0.00
Promoción y fomento	\$0.00	\$0.00	\$0.00	\$0.00	\$0.00	\$0.00
Regulación y supervisión	\$0.00	\$0.00	\$0.00	\$0.00	\$0.00	\$0.00
Funciones de las Fuerzas Armadas (Únicamente Gobierno Federal)	\$0.00	\$0.00	\$0.00	\$0.00	\$0.00	\$0.00
Específicos	\$0.00	\$0.00	\$0.00	\$0.00	\$0.00	\$0.00
Proyectos de Inversión	\$0.00	\$0.00	\$0.00	\$0.00	\$0.00	\$0.00
<b>Administrativos y de Apoyo</b>	<b>\$9,794,961.00</b>	<b>-\$377,002.79</b>	<b>\$9,417,958.21</b>	<b>\$1,583,223.60</b>	<b>\$1,434,894.15</b>	<b>\$7,834,734.61</b>
Apoyo al proceso presupuestario y para mejorar la eficiencia institucional	\$9,794,961.00	-\$377,002.79	\$9,417,958.21	\$1,583,223.60	\$1,434,894.15	\$7,834,734.61
Apoyo a la función pública y al mejoramiento de la gestión	\$0.00	\$0.00	\$0.00	\$0.00	\$0.00	\$0.00
Operaciones ajenas	\$0.00	\$0.00	\$0.00	\$0.00	\$0.00	\$0.00
<b>Compromisos</b>	<b>\$0.00</b>	<b>\$0.00</b>	<b>\$0.00</b>	<b>\$0.00</b>	<b>\$0.00</b>	<b>\$0.00</b>
Obligaciones de cumplimiento de resolución jurisdiccional	\$0.00	\$0.00	\$0.00	\$0.00	\$0.00	\$0.00
Desastres Naturales	\$0.00	\$0.00	\$0.00	\$0.00	\$0.00	\$0.00
<b>Obligaciones</b>	<b>\$0.00</b>	<b>\$0.00</b>	<b>\$0.00</b>	<b>\$0.00</b>	<b>\$0.00</b>	<b>\$0.00</b>
Pensiones y jubilaciones	\$0.00	\$0.00	\$0.00	\$0.00	\$0.00	\$0.00
Aportaciones a la seguridad social	\$0.00	\$0.00	\$0.00	\$0.00	\$0.00	\$0.00
Aportaciones a fondos de estabilización	\$0.00	\$0.00	\$0.00	\$0.00	\$0.00	\$0.00
Aportaciones a fondos de inversión y reestructura de pensiones	\$0.00	\$0.00	\$0.00	\$0.00	\$0.00	\$0.00
<b>Programas de Gasto Federalizado (Gobierno Federal)</b>	<b>\$0.00</b>	<b>\$0.00</b>	<b>\$0.00</b>	<b>\$0.00</b>	<b>\$0.00</b>	<b>\$0.00</b>
Gasto Federalizado	\$0.00	\$0.00	\$0.00	\$0.00	\$0.00	\$0.00
Participaciones a Entidades Federativas y Municipios	\$0.00	\$0.00	\$0.00	\$0.00	\$0.00	\$0.00
Costo financiero, deuda o apoyos a deudores y ahorradores de la banca	\$0.00	\$0.00	\$0.00	\$0.00	\$0.00	\$0.00
Adeudos de ejercicios fiscales anteriores	\$0.00	\$0.00	\$0.00	\$0.00	\$0.00	\$0.00
<b>Total del Gasto</b>	<b>\$73,495,795.00</b>	<b>\$0.00</b>	<b>\$73,495,795.00</b>	<b>\$15,683,046.27</b>	<b>\$14,201,268.08</b>	<b>\$57,812,748.73</b>

Bajo protesta de decir verdad declaramos que los Estados Financieros y sus Notas son razonablemente correctos y son responsabilidad del emisor.



**Programas y Proyectos de Inversión**

**Al 31 de marzo de 2022**

**(Cifras en Pesos)**

**Ente Público: HOSPITAL DE LA AMISTAD**

*SIN INFORMACIÓN QUE REVELAR*

Bajo protesta de decir verdad declaramos que los Estados Financieros y sus Notas son razonablemente correctos y son responsabilidad del emisor.



**Indicadores de Resultados**

**Al 31 de marzo de 2022**

**(Cifras en Pesos)**

**Ente Público: HOSPITAL DE LA AMISTAD**

**PROGRAMA PRESUPUESTARIO:** 201 Administración y Control de los Recursos Humanos, Financieros y Materiales del Hospital de la Amistad

<b>INDICADOR</b>	<b>NOMBRE DE INDICADOR</b>	<b>META CUMPLIDA</b>
19,112	PORCENTAJE DE METAS CUMPLIDAS	100 %
19,119	PORCENTAJE DE PRESUPUESTO EJERCIDO POR CONCEPTO DE RECURSOS MATERIALES	100 %
19,081	PORCENTAJE DE PRESUPUESTO EJERCIDO POR CONCEPTO DE RECURSOS HUMANOS	100 %
19,091	PORCENTAJE DE PRESUPUESTO EJERCIDO POR CONCEPTO DE RECURSOS FINANCIEROS	100 %

Bajo protesta de decir verdad declaramos que los Estados Financieros y sus notas son razonablemente correctos y son responsabilidad del emisor.



# IV. INFORMACIÓN COMPLEMENTARIA



Ente Público: HOSPITAL DE LA AMISTAD  
Relación de bienes que componen su patrimonio  
Cuenta Pública de 2022  
(Cifras en pesos)

Código	Descripción del Bien	Valor en libros
5-3-1-H-0001	REFRIGERADOR DE 11 PIES ALMENDRA	
5-3-1-H-0002	EXTRACTOR EURO-25 DE 900 M3 127 V	
5-1-2-H-0003	MARCO DE MADERA PARA MURAL	
5-1-2-H-0004	LETRERO LUMINOSO	
5-1-9-H-0005	COPIADORA TOSHIBA	
5-1-9-H-0009	VENTILADOR DE PIE	
5-3-1-H-0012	REFRIGERADOR IEM 7"	
5-1-2-H-0013	COLCHON INDIVIDUAL VENECIA	
5-1-2-H-0014	COLCHON INDIVIDUAL VENECIA	
5-1-2-H-0015	LITERA INDIVIDUAL DE MADERA	
5-1-1-H-0016	SILLA SEMIEJECUTIVA CON BRAZOS	
5-1-1-H-0017	SILLA SEMIEJECUTIVA CON BRAZOS	
5-1-1-H-0018	SILLA SEMIEJECUTIVA CON BRAZOS	
5-6-4-H-0019	CLIMA MANUAL 115V 5000 BTUS	
5-1-1-H-0020	ANAQUEL METALICO ARMADO	
5-1-9-H-0021	FAX TERMICO PANASONIC	
5-1-9-H-0022	MAQUINA OLYMPIA SG3 DE 46 CM	
5-2-3-H-0023	CAMARA HP DIGITAL 6.0 MP 5CM	
5-6-7-H-0024	PODADORA DE GASOLINA	
5-1-5-H-0025	IMPRESORA LASER	
5-1-5-H-0026	IMPRESORA LASER	
5-2-3-H-0027	CAMARAS (2) IP FIJAS VIVOTEC	
5-1-5-H-0027-1	MONITOR LCD 19" LG	
5-1-5-H-0029	PC CPU PROCESAD. 1.6 GHZ.	
5-1-5-H-0030	PC PROCESAD. 1.6 GHZ.MONT. AOC LCD 15"	
5-3-1-H-0031	REFRIGERADOR DE 2 PUERTAS	
5-1-9-H-0032	MAQUINA SEMINUEVA	35
5-6-5-H-0033	TELEFONO CELULAR BLACKBERRY WIRELESS	98
5-3-1-H-0035	FRIGOBAR DE 4 PIES	149
5-1-1-H-0036	ARCHIVERO METALICO NEGRO C/4 CAJONES	340
5-1-9-H-0037	FAX TERMICO PANASONIC	174
5-1-9-H-0038	MAQUINA DE ESCRIBIR MECANICA	593
5-1-1-H-0040	SILLA SECRETARIAL NEUMATICA PLANA	43
5-1-1-H-0041	SILLAS (24) POLONIA COLOR NEGRO	727
5-1-1-H-0042	SILLON DE PIEL BOSS II	91
5-1-1-H-0043	SILLON PIEL BOSS II	106
5-6-4-H-0044	REFRIGERADOR 16" MABE BLANCO AUTOMATICO	619
5-6-4-H-0045	RERIGERADOR 8" SUPERMATIC	231
5-1-2-H-0046	HORNO MICROONDAS 1.4"	80



Ente Público: HOSPITAL DE LA AMISTAD  
Relación de bienes que componen su patrimonio  
Cuenta Pública de 2022  
(Cifras en pesos)

Código	Descripción del Bien	Valor en libros
5-1-1-H-0047	ESCRITORIO PARA COMPUTO USBOA	117
5-1-1-H-0048	ESCRITORIO PARA COMPUTO USBOA	116
5-1-5-H-0049	PC PROCESADOR ATHLON 2.4 GHZ MONT LCD 15"	
5-1-5-H-0050	PC ACTIVE COOL PROCESADOR ATHLON 2.4 GHZ	
5-1-5-H-0051	PC PROCESADOR ATHLON 2.4 GHZ MONT LCD 15"	
5-1-5-H-0052	PC PROCESADOR ATHLON 2.4 GHZ MONTT LCD 15"	
5-6-4-H-0053	AIRE ACONDICIONADO MINISPLIT 12000 BTU	661
5-1-1-H-0054	ESCRITORIO 1.20 X 70 C/2 CAJONES GRAFITO NEGRO	1,466
5-1-1-H-0055	GABINETE DE METAL 2 PUERTAS 4 ENTREPAÑOS	571
5-1-1-H-0056	GABINETE DE METAL 2 PUERTAS 4 ENTREPAÑOS	571
5-3-1-H-0057	EQUIPO DE RAYOS X	
5-3-1-H-0058	REVELADOR AUTOMATICO	
5-4-1-H-0059	TSURU GSI T/MED. ED. MILLON Y MEDIO	
5-1-5-H-0060	IMPRESORA LASER	
5-1-5-H-0061	IMPRESORA LASER	
5-1-5-H-0062	IMPRESORA LASER	
5-1-1-H-0063	SILLAS DE ESPERA 4 PIEZAS	111
5-1-1-H-0064	SILLAS DE ESPERA 4 PIEZAS	111
5-1-1-H-0065	SILLAS DE ESPERA 4 PIEZAS	111
5-1-1-H-0066	SILLAS DE ESPERA 4 PIEZAS	111
5-1-1-H-0067	SILLAS DE ESPERA 4 PIEZAS	111
5-1-1-H-0068	SILLAS DE ESPERA 4 PIEZAS	111
5-1-1-H-0069	SILLAS DE ESPERA 4 PIEZAS	111
5-1-1-H-0070	SILLAS DE ESPERA 4 PIEZAS	111
5-1-1-H-0071	SILLAS DE ESPERA 4 PIEZAS	111
5-1-1-H-0072	SILLAS DE ESPERA 4 PIEZAS	111
5-1-1-H-0073	SILLAS DE ESPERA 4 PIEZAS	111
5-1-1-H-0074	SILLAS DE ESPERA 4 PIEZAS	111
5-6-4-H-0075	AIRE ACONDICIONADO MINISPLIT 12000 VTU	954
5-6-4-H-0076	AIRE ACONDICIONADO MINISPLIT 18000 VTU	613
5-1-1-H-0077	TARJETERO PARA RELOJ CHECADOR	238
5-1-1-H-0078	ANAQUEL METALICO 7 ENTREPAÑOS	590
5-1-1-H-0079	ANAQUEL METALICO 7 ENTREPAÑOS	590
5-1-1-H-0080	ANAQUEL METALICO 7 ENTREPAÑOS	590
5-1-1-H-0081	ANAQUEL METALICO 7 ENTREPAÑOS	590
5-1-1-H-0082	ANAQUEL METALICO 7 ENTREPAÑOS	590
5-1-1-H-0083	ANAQUEL METALICO	590
5-6-5-H-0084	TELEFONO DE ESCRITORIO	49
5-6-5-H-0085	TELEFONO DE ESCRITORIO	49



Ente Público: HOSPITAL DE LA AMISTAD  
Relación de bienes que componen su patrimonio  
Cuenta Pública de 2022  
(Cifras en pesos)

Código	Descripción del Bien	Valor en libros
5-6-5-H-0086	TELEFONO DE ESCRITORIO	49
5-6-5-H-0087	TELEFONO DE ESCRITORIO	49
5-6-4-H-0088	AIRE ACONDICIONADO MINISPLIT 12000 VTU	1,885
5-6-4-H-0089	AIRE ACONDICIONADO MINISPLIT 12000 VTU	1,885
5-1-5-H-0090	PC PROCESADOR SEMPRON 2.2 GHZ MONIT. LCD 15"	833
5-1-5-H-0091	PC PROCESADOR SEMPRON 2.2 GHZ	833
5-1-5-H-0092	PC PROCESADOR SEMPRON 2.2 GHZ MONIT. LCD 15"	833
5-1-5-H-0093	MONITOR LG LCD DE COLOR DE 15.6"	220
5-1-5-H-0094	SERVIDOR PROCESADOR 20405 2 GBDISCO DURO 160 GB	1,729
5-6-4-H-0095	AIRE ACONDICIONADO MINISPLIT 18000 VTU	3,027
5-6-4-H-0096	IMPRESORA LASER	345
5-1-1-H-0097	ESCRITORIO 1.20 X 70 C/2 CAJONES GRAFITO NEGRO	1,357
5-1-1-H-0098	SILLON EJECUTIVO RESPALDO ALTO	689
5-1-1-H-0099	SILLA VISITA S/BRAZOS COLOR NEGRO	162
5-1-1-H-0100	SILLA VISITA S/BRAZOS COLOR NEGRO	162
5-1-1-H-0101	SILLA VISITA S/BRAZOS COLOR NEGRO	162
5-1-1-H-0102	SILLA VISITA S/BRAZOS COLOR NEGRO	162
5-1-1-H-0103	SILLA VISITA S/BRAZOS COLOR NEGRO	162
5-1-1-H-0104	SILLA VISITA S/BRAZOS COLOR NEGRO	162
5-1-1-H-0105	SILLA VISITA S/BRAZOS COLOR NEGRO	162
5-1-1-H-0106	SILLON EJECUTIVO BAJO PIEL	598
5-1-9-H-0107	MAQUINA OLYMPIA SG3 DE 46 CM	3,451
5-1-1-H-0108	LOCKER METALICO 2 PUERTAS COLOR ARENA	600
5-1-1-H-0109	LOCKER METALICO 3 PUERTAS COLOR ARENA	667
5-5-4-H-0110	DESHUMEDIFICADOR 50 P	1,430
5-6-4-H-0111	HAND PUNCH 2000MEMORIA 512 USUARIOS	5,475
5-3-1-H-0112	VENTILADOR ORBITAL	489
5-1-1-H-0113	GABINETE DE METAL 2 PUERTAS 4 ENTREPAÑOS	1,570
5-1-5-H-0114	PC PROCESADOR 2.8GHZ MON. LCD 15"	2,039
5-1-5-H-0115	IMPRESORA LASER	186
5-1-9-H-0116	VENTILADOR DE PIE	135
5-1-9-H-0117	VENTILADOR DE PIE	135
5-6-2-H-0118	BOMBA ACUARIA 24-7PACK 2 HP 220	2,160
5-6-7-H-0160	EQUIPO DE CORTE Y SOLDADURA USO RUDO	724
5-1-1-H-0188	GABINETE METALICO 183X84X38 2/P NEGRO	1,439
5-2-3-H-0128	KIT DE CCTV CON 4 CAMARAS	3,081
5-2-1-H-0129	PROYECTOR POWERLITE	2,443
5-1-1-H-0142	ANAQUEL METALICO 5 ENTREPAÑOS	6,038
5-1-1-H-0143	ANAQUEL METALICO 5 ENTREPAÑOS	6,038



Ente Público: HOSPITAL DE LA AMISTAD  
Relación de bienes que componen su patrimonio  
Cuenta Pública de 2022  
(Cifras en pesos)

Código	Descripción del Bien	Valor en libros
5-1-1-H-0144	SILLON PIEL II	493
5-1-5-H-0145	IMPRESORA LASER	244
5-1-1-H-0146	LOCKER METALICO 2 PUERTAS COLOR NEGRO	880
5-6-4-H-0147	AIRE ACONDICIONADO MINISPLIT 18000 BTU	2,520
5-6-4-H-0148	EVAPORADORA PISO TECHO 36000 BTU	1,487
5-1-2-H-0149	CONDENSADOR VERTICAL SEER 13 36000 BTU	5,347
5-3-1-H-0150	CAMA ELECTRICA	33,391
5-3-1-H-0151	CAMA ELECTRICA	33,391
5-1-5-H-0152	IMPRESORA LASER	177
5-1-5-H-0153	DISCO DURO 500 GB CAMARA DE VIGILANCIA	168
5-6-7-7-XXXX	HERRAMIENTAS DIVERSAS	1
5-6-7-7-1	FUMIGADOR PROFESIONAL 2 GAL	74
5-6-7-H-0158	MANOMETRO DE R-22	105
5-6-7-H-0159	JUEGO DE AVELLANADORES CON CORTA TUBO	112
5-6-7-H-0161	LLAVEN ALEN JUEGO CON 30 PZAS	34
5-6-7-H-0162	EXTRACTOR DE POLEAS DE 6	30
5-6-7-H-0163	PROBADOR DE VOLTAJE 185MM P/CORRIENTE ALTERNA	2
5-6-7-H-0164	CAJA PARA HERRAMIENTA 26 INDUSTRIAL	47
5-6-7-H-0165	HIDROLAVADORA DE 2000 PSI	504
5-6-7-H-0166	PINZA DE ELECTRICISTA DE 9	19
5-6-7-H-0167	DESARMADORES DE IMPACTO 7PZAS EN BLISTER	
5-6-7-H-0168	CINCEL CORTE FRIO 7/8 CORTE 8 LARGO	
5-6-7-H-0169	BOMBA DE VACIO DE 1/2HP	1,118
5-6-7-H-0170	CILINDRO PARA GAS BUTANO 6KGS	105
5-6-7-H-0171	DESMALIZADORA A GAS STHIL FS-38 0.9HP CIL.27.2CM3 AUTOCUT	413
5-6-7-H-0172	DESARMADOR DE CAJA DJ-1/4	6
5-6-7-H-0173	DESARMADOR DE CAJA DJ-5/16	6
5-6-7-H-0174	DESARMADOR DE CAJA DJ-3/8	6
5-6-7-H-0175	LLAVE COMB. (STD) 5/16	5
5-6-7-H-0176	LLAVE COMB. (STD) 3/8	5
5-6-7-H-0177	LLAVE COMB. (STD) 7/16	5
5-6-7-H-0178	LLAVE COMB. (STD) 1/2	6
5-6-7-H-0179	LLAVE COMB. (STD) 9/16	7
5-6-7-H-0180	ROTOMARTILLO PROMO UNA CURVA 16OZ	243
5-6-7-H-0181	LLAVE P/TUBO STILSON 12	29
5-6-7-H-0182	MARTILLO PROMO UNA CURVA 16OZ	7
5-6-7-H-0183	COMPRESOR DE 2.5HP TANQUE 24 LTS CON MANG Y PISTOLA GONI	439
5-6-7-H-0184	MINI ESMERILADORA 4 1/2 800W DEWALTDWE4020 B3	153
5-6-7-H-0185	JGO DESARMADORES DE IMPACTO 7PZAS EN BLISTER	13



Ente Público: HOSPITAL DE LA AMISTAD  
Relación de bienes que componen su patrimonio  
Cuenta Pública de 2022  
(Cifras en pesos)

Código	Descripción del Bien	Valor en libros
5-6-7-H-0186	LLAVE AJUSTABLE PERICO DE 12 CON BLISTER	16
5-6-7-H-0187	EQUIPO PARA CLORACION DE AGUA DE CISTERNA	2,190
5-1-1-H-0189	ESTRUCTURA ARCHIVERO 2 GAVETAS NEGRO C/CUBIERTA DE MELAMINA	1,260
5-1-1-H-0190	SILLON EJECUTIVO NEGRO BASE DE NYLON	862
5-1-1-H-0191	ENGARGOLADORA PLASTICO MANUAL	2,320
5-1-1-H-0041-2	SILLA POLONIA COLOR NEGRO	121
5-1-1-H-0041-3	SILLA POLONIA COLOR NEGRO	121
5-1-5-H-0192	WEB CAM 1.3 MP	68
5-6-7-H-0200	TANQUE DE SALMUERA DE 24 X 41 PULGADAS	468
5-1-1-H-0041-4	SILLA POLONIA COLOR NEGRO	121
5-1-5-H-0028	MONITOR LCD 19" LG	948
5-6-7-H-0193	LLAVE PARA TUBO STILSON 18	172
5-2-3-H-0201	CAMARA DIGITAL SAMSUNG	485
5-2-3-H-0202	MEMORIA KINGSTON MICRO SD 8GB	34
5-1-1-H-0041-5	SILLA POLONIA COLOR NEGRO	121
5-1-1-H-0041-6	SILLA POLONIA COLOR NEGRO	121
5-1-1-H-0041-7	SILLA POLONIA COLOR NEGRO	121
5-1-1-H-0041-8	SILLA POLONIA COLOR NEGRO	121
5-1-1-H-0041-9	SILLA POLONIA COLOR NEGRO	121
5-1-1-H-0041-10	SILLA POLONIA COLOR NEGRO	121
5-2-3-H-0154	KIT DE CCTV CON 4 CAMARAS	972
5-1-1-H-0041-11	SILLA POLONIA COLOR NEGRO	121
5-1-1-H-0041-12	SILLA POLONIA COLOR NEGRO	121
5-1-1-H-0020-1	ANAQUEL METALICO ARMADO	275
5-1-1-H-0020-2	ANAQUEL METALICO ARMADO	275
5-1-1-H-0020-3	ANAQUEL METALICO ARMADO	275
5-1-1-H-0020-4	ANAQUEL METALICO ARMADO	275
5-1-1-H-0020-5	ANAQUEL METALICO ARMADO	275
5-1-1-H-0020-6	ANAQUEL METALICO ARMADO	275
5-1-1-H-0020-7	ANAQUEL METALICO ARMADO	275
5-1-1-H-0142-1	ANAQUEL METALICO 5 ENTREPAÑOS	1,509
5-1-1-H-0142-2	ANAQUEL METALICO 5 ENTREPAÑOS	1,509
5-1-1-H-0142-3	ANAQUEL METALICO 5 ENTREPAÑOS	1,509
5-1-1-H-0143-1	ANAQUEL METALICO 5 ENTREPAÑOS	1,509
5-1-1-H-0143-2	ANAQUEL METALICO 5 ENTREPAÑOS	1,509
5-1-1-H-0143-3	ANAQUEL METALICO 5 ENTREPAÑOS	1,509
5-1-1-H-0041-16	SILLA POLONIA COLOR NEGRO	121
5-1-1-H-0041-17	SILLA POLONIA COLOR NEGRO	121
5-1-1-H-0041-18	SILLA POLONIA COLOR NEGRO	121



Ente Público: HOSPITAL DE LA AMISTAD  
Relación de bienes que componen su patrimonio  
Cuenta Pública de 2022  
(Cifras en pesos)

Código	Descripción del Bien	Valor en libros
5-1-1-H-0155	SILLON EJECUTIVO RESPALDO MEDIO VINY-PIEL NEG BASE 5 PUNTAS	699
5-1-1-H-0156	SILLON EJECUTIVO RESPALDO MEDIO VINY-PIEL NEG BASE 5 PUNTAS	699
5-6-2-H-0210	BOMBA SUMERGIBLE AQUA PACK DE 2 HP, MOTOR SUMERGIBLE AQUAPACK Y	2,214
5-6-4-H-0211	AIRE ACONDICIONADO 12,000 BTUS	835
5-6-7-H-0212	BOMBA DE VACIO DE 1/2 HP	1,134
5-1-5-H-0213	IMPRESORA DESKJET 1015	120
5-6-7-H-0240	MARTILLO BOLA PULIDO 24OZ 1/1/2	22
5-6-7-H-0241	FORMON PROFESIONAL 1/2	10
5-6-7-H-0242	FORMON PROFESIONAL 7/8	10
5-6-7-H-0243	ESCALERA DE TIJERA SENCILLA CON BASE Y CHAROLA 6 PELDAÑOS 2.13MTS	145
5-6-7-H-0244	ESCALERA CONVERTIBLE 13 PELDAÑOS 2.00A 3.10EXT ALUMINIO	32
5-6-7-H-0245	SIERRA CALADORA ORBITAL 450W	319
5-1-5-H-0233	COMPUTADORA LAPTOP DE GAMA BAJA	2,121
5-1-5-H-0234	COMPUTADORA LAP TOP DE GAMA BAJA	2,158
5-2-9-H-0235	PANTALLA DE PROYECCION	599
5-2-9-H-0236	VIDEOPROYECTOR	1,405
5-1-1-H-0239	MUEBLE PARA COMPUTADORA DE ESCRITORIO	930
5-1-1-H-0246	MUEBLE PARA COMPUTADORA DE ESCRITORIO	930
5-1-1-H-0247	MUEBLE PARA COMPUTADORA DE ESCRITORIO	930
5-2-9-H-0237	SENAIZADOR LASE CON CAMBIO DE DIAPOSITIVA	394
5-6-7-H-0248	PODADORA MOTOR A GASOLINA 20 5HP	1,150
5-1-2-H-0249	NO BREAK KOBLENZ 10017 USBR 1KVA/500W 8 CONTACTOS REG. SUPRESOR	400
5-3-1-H-0250	LAVAOJOS DE EMERGENCIA DE COLUMNA EN GALVANIZADO	931
5-1-5-H-0271	CPU ENSAMBLADO INTEL CELERON DUAL 2.8 GHZ TARJETA MADRE CON AUDIO VIDEO RED USB MEMO	1,102
5-1-5-H-0272	HIDROLAVADORA KARCHER	1,592
5-1-5-H-0273	GABINETE UNIVERSAL .84CM X .38CM X 1.83CM COLOR ARENA	2,265
5-1-5-H-0274	SILLA PIEL NY (IMITACION)	580
5-6-5-H-0274	TELEFONO DE ESCRITORIO	229
5-6-5-H-0276	TELEFONO DE ESCRITORIO	229
5-6-5-H-0277	TELEFONO DE ESCRITORIO	229
5-6-5-H-0283	TELEFONO DE ESCRITORIO	1,587
5-1-5-H-0280	SILLA SECRETARIAL SIN BRAZOS 5.0 NEGRO	83
5-1-5-H-0281	SILLA SECRETARIAL SIN BRAZOS 5.0 NEGRO	83
5-1-5-H-0282	SILLA SECRETARIAL SIN BRAZOS 5.0 NEGRO	207
5-1-5-H-0290	IMPRESORA HP LASERJET	67
5-1-5-H-0291	IMPRESORA HP LASERJET	67
5-1-5-H-0292	IMPRESORA HP LASERJET	67
5-6-4-H-0289	TERMINAL DE DATOS 3000 HAND PUNCH	10,478
5-1-5-H-0293	CPU ENSAMBLADO INTEL CELERON DUAL 2.8 GHZ TARJETA MADRE CON AUDIO VIDEO RED USB MEMO	1,022



Ente Público: HOSPITAL DE LA AMISTAD  
Relación de bienes que componen su patrimonio  
Cuenta Pública de 2022  
(Cifras en pesos)

Código	Descripción del Bien	Valor en libros
5-6-4-H-0295	AIRE ACONDICIONADO MINISPLIT 12000 BTUS	854
5-6-4-H-0296	AIRE ACONDICIONADO MINISPLIT 12000 BTUS	854
5-3-2-H-0283	BASCULA	1,440
5-1-2-H-0302	CONSERVADOR DE CONGELADOR VERTICAL DE PUERTA DE CRISTAL	20,049
5-6-4-H-0301	AIRE ACONDICIONADO MINISPLIT 18000 BTUS	1,466
5-6-4-H-0310	AIRE ACONDICIONADO MINISPLIT 12000 BTUS	994
5-6-4-H-0313	CORTINAS ANTICICLONICAS WINSTOPPER 3 PUERTAS Y 3 VENTANAS	17,277
5-6-4-H-0312	SILLA OPERATIVA COSMO USO RUDO COLOR NIGER	784
5-6-4-H-0315	MEGAFONO DE MANO 25W GRABADORA Y BATERIA	231
5-6-4-H-0316	VENTILADOR DE TORRE	417
5-6-4-H-0317	VENTILADOR LINKE PARED 3VEL C/ REMOTO	333
5-6-4-H-0318	HORNO MICROONDAS 1.4"	599
5-6-4-H-0319	IMPRESORA DE MATRIZ DE PUNTOS	1,777
5-1-5-H-0320	CONMUTADOR	243,172
5-1-5-H-0321	SERVIDOR MARCA HP ENTERPRISE MODELO	16,334
5-1-5-H-0322	DISCO DURO HP ENTERPRISE 1 TB	2,749
5-1-5-H-0320-1	MONITOR MARCA E1670 Y TECLADO	498
5-1-5-H-0322	LICENCIA MICROSOFT WINDOWS SERVER 2016	25,951
5-1-5-H-0324	SOFTWARE TA.NET	13,019
5-1-5-H-0325	LICENCIA MIS FACTURAS	1,188
5-6-4-H-0314	AIRE ACONDICIONADO MINISPLIT 12000 BTUS	1,127
5-6-4-H-0315	AIRE ACONDICIONADO MINISPLIT 12000 BTUS	1,157
5-6-4-H-0316	AIRE ACONDICIONADO MINISPLIT 12000 BTUS	1,157
5-6-4-H-0317	COMPUTADORA ENSAMBLADA	2,120
5-6-4-H-0318	REGULADOR	4,715
5-1-5-H-0327	IMPRESORA LASER JET	483
5-6-2-H-0315	PARRILLA PVC-6	3,644
5-6-2-H-0315-1	BASE MASTER ACERO	653
5-6-7-H-0305	SISTEMA DE ENERGIA ELECTRONICO	113,592
5-6-7-H-0306	SISTEMA DE ENERGIA ELECTRONICO	204,918
5-6-7-H-0307	SISTEMA DE ENERGIA ELECTRONICO	295,071
5-6-2-H-0298	SUMINISTRO COLOCACION Y PUESTA EN MARCHA	167,967
5-6-7-H	SUMINISTRO E INSTALACION DE BOMBA PARA VACIO	478,239
5-6-7-H	SUMINISTRO E INSTALACION DE UNIDAD DE EXTRACCION	11,190
5-6-7-H	SUMINISTRO E INSTALACION DE UNIDAD DE EXTRACCION	11,177
5-6-7-H	SUMINISTRO E INSTALACION DE UNIDAD DE EXTRACCION	9,435
5-6-7-H	SUMINISTRO E INSTALACION DE UNIDAD DE EXTRACCION	4,322
5-6-7-H	SUMINISTRO E INSTALACION DE UNIDAD DE EXTRACCION	7,966
5-6-7-H	SUMINISTRO E INSTALACION DE UNIDAD MINI SPLIT	4,268



Ente Público: HOSPITAL DE LA AMISTAD  
Relación de bienes que componen su patrimonio  
Cuenta Pública de 2022  
(Cifras en pesos)

Código	Descripción del Bien	Valor en libros
5-6-7-H-0308	SUMINISTRO E INSTALACION DE UNIDAD DIVIDIDO DE 40	423,667
5-6-7-H-0309	SUMINISTRO E INSTALACION DE UNIDAD DIVIDIDO DE 15	217,317
5-6-7-H	SUMINISTRO Y COLOCACION DE MESA ALTA DE 150	37,873
5-6-7-H	SUMINISTRO Y COLOCACION DE MESA ALTA DE 150	37,873
5-6-7-H	SUMINISTRO Y COLOCACION DE MESA ALTA DE 150	66,190
5-6-7-H	SUMINISTRO Y COLOCACION DE BAÑO DE ARTEMISA	23,151
5-6-7-H	SUMINISTRO Y COLOCACION DE EQUIPO	315,102
5-3-2-H-0284	BASCULA PARA ALIMENTO	229
5-6-7-H-0311	ASPIRADORA DE 16 GALONES	1,738
5-6-7-H-0312	LIJADORA ORBITAL	309
5-6-5-H-0282	RADIO DE DOS VIAS	845
5-6-5-H-0283	RADIO DE DOS VIAS	845
5-6-5-H-0284	RADIO DE DOS VIAS	845
5-6-5-H-0281	RADIO DE DOS VIAS	845
5-6-4-H-0317	MINISPLIP PLATINO 12000 BTUS	1,311
5-1-2-D-0671	DESPACHADOR DE AGUA	1,104
5-6-5-H-0285	RADIO DE DOS VIAS	1,932
5-6-2-H-0316	CALENTADOR COMERCIAL CALOREX	20,457
5-1-1-H-0736	MEGAFONO DE MANO 25W GRABADORA Y BATERIA	252
5-1-2-H-0320	HORNO ELECTRICO CONVENC	577
5-3-2-H-285	BASCULA PEDIATRICA DIGITAL	1,075
5-1-5-H-0320-1	CONSOLA TELEFONICA	27,168
5-1-1-H-0321	SILA SIENTO Y RESPALDO	398
5-1-1-H-0322	SILLA REX RECLINABLE	474
5-1-1-H-0737	ARCHIVERO METALICO NEGRO 2 GAVETAS	1,115
5-3-1-H-0301-1	SENSOR PEDIATRICO P/MONITOR	2,578
5-3-1-H-0301-2	BRAZLETE PEDIATRICO P/MONITOR	2,578
5-6-7-H-0314	SOLDADORA PREMIER DE 300 AMP.	2,537
5-6-4-H-0318	MINISPLIP 12000 BTUS	1,442
5-6-7-H-0315	MINISPLIP 12000 BTUS	2,884
5-6-7-H-0316	MINISPLIP 12000 BTUS	10,170
5-1-5-H-0328	COMPUTADORA DE ESCRITORIO	6,045
5-1-5-H-0329	COMPUTADORA DE ESCRITORIO	4,125
5-1-1-H-0738	SILLA DE VISITA S/BRAZOS	237
5-1-1-H-0739	SILLA DE VISITA S/BRAZOS	237
5-1-1-H-0740	SILLA DE VISITA S/BRAZOS	237
5-1-1-H-0741	SILLA DE VISITA S/BRAZOS	237
5-1-1-H-0742	SILLA DE VISITA S/BRAZOS	237
5-1-1-H-0743	SILLA DE VISITA S/BRAZOS	237



Ente Público: HOSPITAL DE LA AMISTAD  
Relación de bienes que componen su patrimonio  
Cuenta Pública de 2022  
(Cifras en pesos)

Código	Descripción del Bien	Valor en libros
5-1-1-H-0744	SILLA DE VISITA S/BRAZOS	237
5-1-1-H-0745	SILLA DE VISITA S/BRAZOS	237
5-1-1-H-0746	SILLA DE VISITA S/BRAZOS	237
5-1-1-H-0747	SILLA DE VISITA S/BRAZOS	237
5-1-1-H-0748	SILLA DE VISITA S/BRAZOS	237
5-1-1-H-0749	SILLA DE VISITA S/BRAZOS	237
5-6-7-H-0317	MINISPLIT PLATINO 12000 BTUS	1,621
5-6-7-H-0318	MINISPLIT PLATINO 24000 BTUS	3,568
5-1-5-H-0330	COMPUTADORA DE ESCRITORIO	4,504
5-1-5-H-0331	COMPUTADORA DE ESCRITORIO	3,067
5-1-5-H-0750	SILLA DE VISITA S/BRAZOS	208
5-1-5-H-0751	SILLA DE VISITA S/BRAZOS	208
5-1-5-H-0752	SILLA DE VISITA S/BRAZOS	208
5-1-5-H-0753	SILLA DE VISITA S/BRAZOS	208
5-1-5-H-0754	SILLA DE VISITA S/BRAZOS	208
5-1-5-H-0755	VENTILADOR DE PEDESTAL	228
5-1-5-H-0756	SILLA PLEGABLE NEGRO	101
5-1-5-H-0757	SILLA PLEGABLE NEGRO	101
5-1-5-H-0758	SILLA PLEGABLE NEGRO	101
5-1-5-H-0759	SILLA PLEGABLE NEGRO	101
5-1-5-H-0760	SILLA PLEGABLE NEGRO	101
5-1-5-H-0761	SILLA PLEGABLE NEGRO	101
5-1-5-H-0762	SILLA PLEGABLE NEGRO	101
5-1-5-H-0763	SILLA PLEGABLE NEGRO	101
5-1-5-H-0764	SILLA PLEGABLE NEGRO	101
5-1-5-H-0765	SILLA PLEGABLE NEGRO	101
5-1-5-H-0766	ESCRITORIO MELAMINICO	1,222
5-1-5-H-0767	ESCRITORIO MELAMINICO	1,222
5-1-5-H-0768	ESCRITORIO MELAMINICO	1,222
5-1-5-H-0769	SILLA OPERATIVA SIN BRAZOS COLOR NEGRO	406
5-1-5-H-0770	SILLA OPERATIVA SIN BRAZOS COLOR NEGRO	406
5-1-5-H-0771	SILLA OPERATIVA SIN BRAZOS COLOR NEGRO	406
5-1-1-H-0772	BANCA TADEM	1,942
5-1-1-H-0773	BANCA TADEM	1,942
5-1-1-H-0774	SILLON EJECUTIVO	655
5-1-1-H-0775	SILLON EJECUTIVO	655
5-6-7-H-0319	MINISPLIT 24000 BTUS	3,638
5-6-7-H-0320	MINISPLIT 24000 BTUS	3,638
5-6-7-H-0321	MINISPLIT PISO TECHO 60000 BTUS	12,654



Ente Público: HOSPITAL DE LA AMISTAD  
Relación de bienes que componen su patrimonio  
Cuenta Pública de 2022  
(Cifras en pesos)

Código	Descripción del Bien	Valor en libros
5-1-5-H-0333	COMPUTADORA DE ESCRITORIO	3,375
5-1-5-H-0334	COMPUTADORA DE ESCRITORIO	2,611
5-1-5-H-0335	MONITOR LED 19"	597
5-3-1-H-0302	CAMILLA PARA AMBULANCIA	9,380
5-3-1-H-0303	MONITOR PARA SIGNOS VITALES	10,710
5-3-1-H-0304	MONITOR PARA SIGNOS VITALES	10,710
5-1-2-D-0672	REFRIGERADOR SAMSUNG	2,753
5-1-2-D-0673	REFRIGERADOR SAMSUNG	2,753
5-1-2-D-0674	REFRIGERADOR SAMSUNG	2,486
5-1-2-D-0675	REFRIGERADOR SAMSUNG	3,420
5-1-1-H-0776	ESCRITORIO METALICO	860
5-1-1-H-0777	SILLA OPERATIVA SIN BRAZOS COLOR NEGRO	461
5-1-1-H-0778	SILLA OPERATIVA SIN BRAZOS COLOR NEGRO	461
5-1-1-H-0779	SILLA OPERATIVA SIN BRAZOS COLOR NEGRO	461
5-1-1-H-0780	SILLA METALICA PLEGABLE ACOJINADA	208
5-1-1-H-0781	SILLA METALICA PLEGABLE ACOJINADA	208
5-1-1-H-0782	SILLA METALICA PLEGABLE ACOJINADA	208
5-1-1-H-0783	SILLA METALICA PLEGABLE ACOJINADA	208
5-1-1-H-0784	SILLA METALICA PLEGABLE ACOJINADA	208
5-1-1-H-0785	SILLA METALICA PLEGABLE ACOJINADA	208
5-1-1-H-0786	SILLA METALICA PLEGABLE ACOJINADA	208
5-1-1-H-0787	SILLA METALICA PLEGABLE ACOJINADA	208
5-1-1-H-0788	SILLA METALICA PLEGABLE ACOJINADA	208
5-1-1-H-0789	SILLA METALICA PLEGABLE ACOJINADA	208
5-1-1-H-0790	SILLA METALICA PLEGABLE ACOJINADA	208
5-1-1-H-0791	SILLA METALICA PLEGABLE ACOJINADA	208
5-1-1-H-0792	SILLA METALICA PLEGABLE ACOJINADA	208
5-1-1-H-0793	SILLA METALICA PLEGABLE ACOJINADA	208
5-1-1-H-0794	SILLA METALICA PLEGABLE ACOJINADA	208
5-1-1-H-0795	SILLA METALICA PLEGABLE ACOJINADA	208
5-1-1-H-0796	SILLA METALICA PLEGABLE ACOJINADA	208
5-1-1-H-0797	SILLA METALICA PLEGABLE ACOJINADA	208
5-1-1-H-0798	SILLA METALICA PLEGABLE ACOJINADA	208
5-1-1-H-0799	SILLA METALICA PLEGABLE ACOJINADA	208
5-1-1-H-0800	SILLA OPERATIVA SIN BRAZOS COLOR NEGRO	461
5-1-1-H-0801	MESA PLEGABLE REDONDA	718
5-1-1-H-0802	MESA PLEGABLE REDONDA	718
5-3-2-H-0286	BIOMBO DE 2 HOJAS	1,655
5-3-2-H-0287	BIOMBO DE 2 HOJAS	1,655



Ente Público: HOSPITAL DE LA AMISTAD  
Relación de bienes que componen su patrimonio  
Cuenta Pública de 2022  
(Cifras en pesos)

Código	Descripción del Bien	Valor en libros
5-3-2-H-0288	BIOMBO DE 2 HOJAS	1,655
5-3-2-H-0289	BIOMBO DE 2 HOJAS	1,655
5-3-2-H-0290	BIOMBO DE 2 HOJAS	1,095
5-3-2-H-0291	BIOMBO DE 2 HOJAS	1,095
5-3-2-H-0336	COMPUTADORA DE ESCRITORIO	2,275
5-1-1-H-0803	SILLA PIEL NY (IMITACION)	379
5-1-1-H-0804	SILLA PIEL NY (IMITACION)	379
5-1-5-H-0337	MONITOR LED 18.5"	2,513
5-1-5-H-0338	IMPRESORA	812
5-1-5-H-0339	IMPRESORA	812
5-1-5-H-0340	IMPRESORA	812
5-1-5-H-0341	COMPUTADORA DE ESCRITORIO	3,488
5-1-5-H-0342	COMPUTADORA DE ESCRITORIO	3,488
5-1-5-H-0343	MONITOR LED 18.5"	677
5-1-5-H-0344	MONITOR LED 18.5"	677
5-1-5-H-0345	LICENCIAS DE FACTURACION Y NOMIPLUS	11,160
5-1-1-H-805	ANAQUEL METALICO 5 ENTREPAÑOS	1,061
5-1-1-H-806	ANAQUEL METALICO 5 ENTREPAÑOS	1,061
5-1-1-H-807	ANAQUEL METALICO 5 ENTREPAÑOS	1,061
5-1-1-H-808	ANAQUEL METALICO 5 ENTREPAÑOS	1,061
5-1-1-H-809	ANAQUEL METALICO 5 ENTREPAÑOS	1,061
5-1-1-H-810	ANAQUEL METALICO 5 ENTREPAÑOS	1,952
5-1-1-H-811	ANAQUEL METALICO 5 ENTREPAÑOS	1,952
5-6-7-H-0322	MINISPLIT 12000 BTUS	1,294
5-6-7-H-0323	HIDROLAVADORA	6,435
5-6-7-H-0324	MINISPLIT 18000 BTUS	3,507
5-1-2-H-0321	TOLDO	3,016
5-1-5-H-0346	SOFTWARE INVENTARIO	23,365
5-1-5-H-0347	COMPUTADORA DE ESCRITORIO	3,531
5-1-5-H-0348	COMPUTADORA DE ESCRITORIO	3,531
5-1-5-H-0349	MONITOR LED HP 18.5"	783
5-1-5-H-0350	MONITOR LED HP 18.5"	783
5-1-5-H-0351	LAPTOP ACER ASPIRE 8GB	6,101
5-1-5-H-0352	IMPRESORA LASER HP	1,670
5-1-5-H-0353	LICENCIA CONTPAQI NOMINAS	6,903
5-6-7-H-0325	DESMALIZADORA A GAS STHIL FS-55 1HP CIL.27.2	5,346
5-3-1-H-0305	ASPIRADOR PORTATIL	3,857
5-6-4-H-0319	TERMINAL BIOMETRICA FACIAL	8,626
5-1-5-H-0354	IMPRESORA LASER HP	1,795



Ente Público: HOSPITAL DE LA AMISTAD  
Relación de bienes que componen su patrimonio  
Cuenta Pública de 2022  
(Cifras en pesos)

Código	Descripción del Bien	Valor en libros
5-1-5-H-0355	LICENCIA FACTURACION	2,520
5-6-7-H-0326	MINISPLIT 18 BTUS	5,830
5-1-5-H-0357	IMPRESORA LASER HP	1,660
5-1-5-H-0357	IMPRESORA LASER HP	1,660
5-1-2-H-0323	COLCHON INDIVIDUAL	2,097
5-1-2-H-0324	COLCHON INDIVIDUAL	2,097
5-1-2-H-0325	LITERA INDIVIDUAL	5,927
5-1-5-H-0358	COMPUTADORA DE ESCRITORIO	3,680
5-1-5-H-0359	COMPUTADORA DE ESCRITORIO	3,680
5-1-5-H-0360	COMPUTADORA DE ESCRITORIO	3,680
5-6-7-H-0327	LIMPIADOR DE VAPOR	3,191
5-6-7-H-0328	MINISPLIT 12000 BTUS	4,414
5-1-5-H-0361	LAPTOP ASPIRE 5 RYZ 3 PLATA	10,779
5-1-1-H-0812	SILLON EJECUTIVO RESPALDO ALTO	1,919
5-1-1-H-0813	SILLA SECRETARIAL	1,200
5-1-2-H-0326	LITERA INDIVIDUAL	6,028
5-1-2-H-0327	COLCHON INDIVIDUAL	2,132
5-1-2-H-0328	COLCHON INDIVIDUAL	2,132
5-1-5-H-0362	MONITOR HP LED 18.5"	1,936
5-1-5-H-0363	MONITOR IPS GHIA 23.8"	2,364
5-1-5-H-0364	COMPUTADORA DUAL CORE	5,509
5-1-1-H-0814	SILLA EJECUTIVA	1,460
5-1-5-H-0365	IMPRESORA HP LASERJET	2,106
5-6-2-H-0317	CALENTADOR ELECTRICO	3,937
5-1-1-H-0366	COMPUTADORA VORAGO	4,663
5-6-7-H-0329	DESMALIZADORA A GAS	5,850
5-1-5-H-0367	LICENCIA NOMIPLUS	9,463
5-1-5-H-0330	MINISPLIT 12000 BTUS	5,929
5-1-5-H-0331	MINISPLIT 24000 BTUS	12,390
<b>Total</b>		<b>3,448,768.68</b>

Bajo protesta de decir verdad declaramos que los Estados Financieros y sus Notas son razonablemente correctos y son responsabilidad del emisor.



Ente Público: HOSPITAL DE LA AMISTAD  
Relación de bienes que componen su patrimonio  
Cuenta Pública de 2022  
(Cifras en pesos)

Código	Descripción del Bien	Valor en libros
	Tablaje Catastral No. 15865	400,000.00
	Edificio no Habitacional	13,197,339.72
<b>TOTAL</b>		<b>13,597,339.72</b>

Bajo protesta de decir verdad declaramos que los Estados Financieros y sus Notas son razonablemente correctos y son responsabilidad del emisor.



**Ente Público: HOSPITAL DE LA AMISTAD**  
**Relación de Cuentas Bancarias Productivas Específicas**  
**Al 31 de marzo de 2022**

Fondo, Programa o Convenio	Datos de la Cuenta Bancaria	
	Institución Bancaria	Número de Cuenta
79- RECURSOS FEDERALES	BANCO SANTANDER SA	65507508303
01- PARTICIPACIONES FEDERALES	BANCO MERCANTIL DEL NORTE SA	1082001237

Bajo protesta de decir verdad declaramos que los Estados Financieros y sus Notas son razonablemente correctos y son responsabilidad del emisor.



**Relación de Esquemas Bursátiles y de Coberturas Financieras**

**Al 31 de marzo de 2022**

**(Cifras en Pesos)**

**Ente Público: HOSPITAL DE LA AMISTAD**

*SIN INFORMACIÓN QUE REVELAR*

Bajo protesta de decir verdad declaramos que los Estados Financieros y sus Notas son razonablemente correctos y son responsabilidad del emisor.



ENTE PÚBLICO: HOSPITAL DE LA AMISTAD  
Estado de Situación Financiera Detallado - LDF  
Al 31 de marzo de 2022 y al 31 de diciembre de 2021  
(PESOS)

Concepto (c)	2022	31 de diciembre de 2021 (e)	Concepto (c)	2022	31 de diciembre de 2021 (e)
<b>ACTIVO</b>			<b>PASIVO</b>		
<b>Activo Circulante</b>			<b>Pasivo Circulante</b>		
<b>a. Efectivo y Equivalentes (a=a1+a2+a3+a4+a5+a6+a7)</b>	<b>\$463,918.92</b>	<b>\$604,241.07</b>	<b>a. Cuentas por Pagar a Corto Plazo (a=a1+a2+a3+a4+a5+a6+a7+a8+a9)</b>	<b>\$12,814,077.10</b>	<b>\$11,524,112.89</b>
a1) Efectivo	\$185,472.47	\$78,633.36	a1) Servicios Personales por Pagar a Corto Plazo	\$0.00	\$0.00
a2) Bancos/Tesorería	\$260,446.45	\$525,607.71	a2) Proveedores por Pagar a Corto Plazo	\$684,637.13	\$631,245.99
a3) Bancos/Dependencias y Otros	\$0.00	\$0.00	a3) Contratistas por Obras Públicas por Pagar a Corto Plazo	\$0.00	\$0.00
a4) Inversiones Temporales (Hasta 3 meses)	\$0.00	\$0.00	a4) Participaciones y Aportaciones por Pagar a Corto Plazo	\$0.00	\$0.00
a5) Fondos con Afectación Específica	\$0.00	\$0.00	a5) Transferencias Otorgadas por Pagar a Corto Plazo	\$0.00	\$0.00
a6) Depósitos de Fondos de Terceros en Garantía y/o Administración	\$0.00	\$0.00	a6) Intereses, Comisiones y Otros Gastos de la Deuda Pública por Pagar a Corto Plazo	\$0.00	\$0.00
a7) Otros Efectivos y Equivalentes	\$18,000.00	\$0.00	a7) Retenciones y Contribuciones por Pagar a Corto Plazo	\$12,020,331.27	\$10,756,209.96
<b>b. Derechos a Recibir Efectivo o Equivalentes (b=b1+b2+b3+b4+b5+b6+b7)</b>	<b>\$4,425,494.41</b>	<b>\$4,796,070.61</b>	a8) Devoluciones de la Ley de Ingresos por Pagar a Corto Plazo	\$0.00	\$0.00
b1) Inversiones Financieras de Corto Plazo	\$0.00	\$0.00	a9) Otras Cuentas por Pagar a Corto Plazo	\$109,108.70	\$136,656.94
b2) Cuentas por Cobrar a Corto Plazo	\$4,419,494.41	\$4,790,861.41	<b>b. Documentos por Pagar a Corto Plazo (b=b1+b2+b3)</b>	<b>\$0.00</b>	<b>\$0.00</b>
b3) Deudores Diversos por Cobrar a Corto Plazo	\$6,000.00	\$5,209.20	b1) Documentos Comerciales por Pagar a Corto Plazo	\$0.00	\$0.00
b4) Ingresos por Recuperar a Corto Plazo	\$0.00	\$0.00	b2) Documentos con Contratistas por Obras Públicas por Pagar a Corto Plazo	\$0.00	\$0.00
b5) Deudores por Anticipos de la Tesorería a Corto Plazo	\$0.00	\$0.00	b3) Otros Documentos por Pagar a Corto Plazo	\$0.00	\$0.00
b6) Préstamos Otorgados a Corto Plazo	\$0.00	\$0.00	<b>c. Porción a Corto Plazo de la Deuda Pública a Largo Plazo (c=c1+c2)</b>	<b>\$0.00</b>	<b>\$0.00</b>
b7) Otros Derechos a Recibir Efectivo o Equivalentes a Corto Plazo	\$0.00	\$0.00	c1) Porción a Corto Plazo de la Deuda Pública	\$0.00	\$0.00
<b>c. Derechos a Recibir Bienes o Servicios (c=c1+c2+c3+c4+c5)</b>	<b>\$0.00</b>	<b>\$0.00</b>	c2) Porción a Corto Plazo de Arrendamiento Financiero	\$0.00	\$0.00
c1) Anticipo a Proveedores por Adquisición de Bienes y Prestación de Servicios a Cor	\$0.00	\$0.00	d. Títulos y Valores a Corto Plazo	\$0.00	\$0.00
c2) Anticipo a Proveedores por Adquisición de Bienes Inmuebles y Muebles a Corto P	\$0.00	\$0.00	<b>e. Pasivos Diferidos a Corto Plazo (e=e1+e2+e3)</b>	<b>\$0.00</b>	<b>\$0.00</b>
c3) Anticipo a Proveedores por Adquisición de Bienes Intangibles a Corto Plazo	\$0.00	\$0.00	e1) Ingresos Cobrados por Adelantado a Corto Plazo	\$0.00	\$0.00
c4) Anticipo a Contratistas por Obras Públicas a Corto Plazo	\$0.00	\$0.00	e2) Intereses Cobrados por Adelantado a Corto Plazo	\$0.00	\$0.00
c5) Otros Derechos a Recibir Bienes o Servicios a Corto Plazo	\$0.00	\$0.00	e3) Otros Pasivos Diferidos a Corto Plazo	\$0.00	\$0.00
<b>d. Inventarios (d=d1+d2+d3+d4+d5)</b>	<b>\$0.00</b>	<b>\$0.00</b>	<b>f. Fondos y Bienes de Terceros en Garantía y/o Administración a Corto Plazo (f=f1+f2)</b>	<b>\$0.00</b>	<b>\$0.00</b>
d1) Inventario de Mercancías para Venta	\$0.00	\$0.00	f1) Fondos en Garantía a Corto Plazo	\$0.00	\$0.00
d2) Inventario de Mercancías Terminadas	\$0.00	\$0.00	f2) Fondos en Administración a Corto Plazo	\$0.00	\$0.00
d3) Inventario de Mercancías en Proceso de Elaboración	\$0.00	\$0.00	f3) Fondos Contingentes a Corto Plazo	\$0.00	\$0.00
d4) Inventario de Materias Primas, Materiales y Suministros para Producción	\$0.00	\$0.00	f4) Fondos de Fideicomisos, Mandatos y Contratos Análogos a Corto Plazo	\$0.00	\$0.00
d5) Bienes en Tránsito	\$0.00	\$0.00	f5) Otros Fondos de Terceros en Garantía y/o Administración a Corto Plazo	\$0.00	\$0.00
<b>e. Almacenes</b>	<b>\$262,355.94</b>	<b>\$230,154.97</b>	f6) Valores y Bienes en Garantía a Corto Plazo	\$0.00	\$0.00
<b>f. Estimación por Pérdida o Deterioro de Activos Circulantes (f=f1+f2)</b>	<b>\$0.00</b>	<b>\$0.00</b>	<b>g. Provisiones a Corto Plazo (g=g1+g2+g3)</b>	<b>\$187,838.19</b>	<b>\$0.00</b>
f1) Estimaciones para Cuentas Incobrables por Derechos a Recibir Efectivo o Equival	\$0.00	\$0.00	g1) Provisión para Demandas y Juicios a Corto Plazo	\$187,838.19	\$0.00
f2) Estimación por Deterioro de Inventarios	\$0.00	\$0.00	g2) Provisión para Contingencias a Corto Plazo	\$0.00	\$0.00
<b>g. Otros Activos Circulantes (g=g1+g2+g3+g4)</b>	<b>\$0.00</b>	<b>\$0.00</b>	g3) Otras Provisiones a Corto Plazo	\$0.00	\$0.00
g1) Valores en Garantía	\$0.00	\$0.00	<b>h. Otros Pasivos a Corto Plazo (h=h1+h2+h3)</b>	<b>\$0.00</b>	<b>\$0.00</b>
g2) Bienes en Garantía (excluye depósitos de fondos)	\$0.00	\$0.00	h1) Ingresos por Clasificar	\$0.00	\$0.00
g3) Bienes Derivados de Embargos, Decomisos, Aseguramientos y Dación en Pago	\$0.00	\$0.00	h2) Recaudación por Participar	\$0.00	\$0.00
g4) Adquisición con Fondos de Terceros	\$0.00	\$0.00	h3) Otros Pasivos Circulantes	\$0.00	\$0.00
<b>IA. Total de Activos Circulantes (IA = a + b + c + d + e + f + g)</b>	<b>\$5,151,769.27</b>	<b>\$5,630,466.65</b>	<b>IIA. Total de Pasivos Circulantes (IIA = a + b + c + d + e + f + g + h)</b>	<b>\$13,001,915.29</b>	<b>\$11,524,112.89</b>
<b>Activo No Circulante</b>			<b>Pasivo No Circulante</b>		



ENTE PÚBLICO: HOSPITAL DE LA AMISTAD  
Estado de Situación Financiera Detallado - LDF  
Al 31 de marzo de 2022 y al 31 de diciembre de 2021  
(PESOS)

Concepto (c)	2022	31 de diciembre de 2021 (e)	Concepto (c)	2022	31 de diciembre de 2021 (e)
a. Inversiones Financieras a Largo Plazo	\$0.00	\$0.00	a. Cuentas por Pagar a Largo Plazo	\$0.00	\$0.00
b. Derechos a Recibir Efectivo o Equivalentes a Largo Plazo	\$806.94	\$806.94	b. Documentos por Pagar a Largo Plazo	\$0.00	\$0.00
c. Bienes Inmuebles, Infraestructura y Construcciones en Proceso	\$14,165,152.27	\$14,165,152.27	c. Deuda Pública a Largo Plazo	\$0.00	\$0.00
d. Bienes Muebles	\$7,086,572.12	\$7,068,253.13	d. Pasivos Diferidos a Largo Plazo	\$0.00	\$0.00
e. Activos Intangibles	\$99,213.30	\$99,213.30	e. Fondos y Bienes de Terceros en Garantía y/o en Administración a Largo Plazo	\$0.00	\$0.00
f. Depreciación, Deterioro y Amortización Acumulada de Bienes	-\$4,304,829.29	-\$4,022,761.25	f. Provisiones a Largo Plazo	\$3,118,517.69	\$4,535,957.13
g. Activos Diferidos	\$0.00	\$0.00	<b>IIB. Total de Pasivos No Circulantes (IIB = a + b + c + d + e + f)</b>	<b>\$3,118,517.69</b>	<b>\$4,535,957.13</b>
h. Estimación por Pérdida o Deterioro de Activos no Circulantes	\$0.00	\$0.00	<b>II. Total del Pasivo (II = IIA + IIB)</b>	<b>\$16,120,432.98</b>	<b>\$16,060,070.02</b>
i. Otros Activos no Circulantes	\$0.00	\$0.00	<b>HACIENDA PÚBLICA/PATRIMONIO</b>	<b>\$0.00</b>	<b>\$0.00</b>
<b>IB. Total de Activos No Circulantes (IB = a + b + c + d + e + f + g + h + i)</b>	<b>\$17,046,915.34</b>	<b>\$17,310,664.39</b>	<b>IIIA. Hacienda Pública/Patrimonio Contribuido (IIIA = a + b + c)</b>	<b>\$20,148,798.60</b>	<b>\$20,148,798.60</b>
<b>I. Total del Activo (I = IA + IB)</b>	<b>\$22,198,684.61</b>	<b>\$22,941,131.04</b>	a. Aportaciones	\$20,123,784.32	\$20,123,784.32
			b. Donaciones de Capital	\$25,014.28	\$25,014.28
			c. Actualización de la Hacienda Pública/Patrimonio	\$0.00	\$0.00
			<b>IIIB. Hacienda Pública/Patrimonio Generado (IIIB = a + b + c + d + e)</b>	<b>-\$14,070,546.97</b>	<b>-\$13,267,737.58</b>
			a. Resultados del Ejercicio (Ahorro/ Desahorro)	-\$572,654.42	-\$1,375,422.33
			b. Resultados de Ejercicios Anteriores	-\$13,497,892.55	-\$11,892,315.25
			c. Revalúos	\$0.00	\$0.00
			d. Reservas	\$0.00	\$0.00
			e. Rectificaciones de Resultados de Ejercicios Anteriores	\$0.00	\$0.00
			<b>IIIC. Exceso o Insuficiencia en la Actualización de la Hacienda Pública/Patrimonio (IIIC)</b>	<b>\$0.00</b>	<b>\$0.00</b>
			a. Resultado por Posición Monetaria	\$0.00	\$0.00
			b. Resultado por Tenencia de Activos no Monetarios	\$0.00	\$0.00
			<b>III. Total Hacienda Pública/Patrimonio (III = IIIA + IIIB + IIIC)</b>	<b>\$6,078,251.63</b>	<b>\$6,881,061.02</b>
			<b>IV. Total del Pasivo y Hacienda Pública/Patrimonio (IV = II + III)</b>	<b>\$22,198,684.61</b>	<b>\$22,941,131.04</b>

Bajo protesta de decir verdad declaramos que los Estados Financieros y sus Notas son razonablemente correctos y son responsabilidad del emisor.



ENTE PÚBLICO: HOSPITAL DE LA AMISTAD  
Informe Analítico de la Deuda Pública y Otros Pasivos - LDF  
Del 1 de enero al 31 de marzo de 2022  
(PESOS)

Denominación de la Deuda Pública y Otros Pasivos	Saldo	Disposiciones del Periodo (e)	Amortizaciones del Periodo (f)	Revaluaciones, Reclasificaciones y Otros Ajustes (g)	Saldo Final del Periodo (h)	Pago de Intereses del Periodo (i)	Pago de Comisiones y demás costos asociados durante el Periodo (j)
	31 de diciembre de 2021 (d)				h=d+e-f+g		
<b>1. Deuda Pública (1=A+B)</b>	<b>\$0.00</b>	<b>\$0.00</b>	<b>\$0.00</b>	<b>\$0.00</b>	<b>\$0.00</b>	<b>\$0.00</b>	<b>\$0.00</b>
<b>A. Corto Plazo (A=a1+a2+a3)</b>	<b>\$0.00</b>	<b>\$0.00</b>	<b>\$0.00</b>	<b>\$0.00</b>	<b>\$0.00</b>	<b>\$0.00</b>	<b>\$0.00</b>
a1) Instituciones de Crédito	\$0.00	\$0.00	\$0.00	\$0.00	\$0.00	\$0.00	\$0.00
a2) Títulos y Valores	\$0.00	\$0.00	\$0.00	\$0.00	\$0.00	\$0.00	\$0.00
a3) Arrendamientos Financieros	\$0.00	\$0.00	\$0.00	\$0.00	\$0.00	\$0.00	\$0.00
<b>B. Largo Plazo (B=b1+b2+b3)</b>	<b>\$0.00</b>	<b>\$0.00</b>	<b>\$0.00</b>	<b>\$0.00</b>	<b>\$0.00</b>	<b>\$0.00</b>	<b>\$0.00</b>
b1) Instituciones de Crédito	\$0.00	\$0.00	\$0.00	\$0.00	\$0.00	\$0.00	\$0.00
b2) Títulos y Valores	\$0.00	\$0.00	\$0.00	\$0.00	\$0.00	\$0.00	\$0.00
b3) Arrendamientos Financieros	\$0.00	\$0.00	\$0.00	\$0.00	\$0.00	\$0.00	\$0.00
2. Otros Pasivos	\$16,060,070.02	\$0.00	\$0.00	\$0.00	\$16,120,432.98	\$0.00	\$0.00
<b>3. Total de la Deuda Pública y Otros Pasivos (3=1+2)</b>	<b>\$16,060,070.02</b>	<b>\$0.00</b>	<b>\$0.00</b>	<b>\$0.00</b>	<b>\$16,120,432.98</b>	<b>\$0.00</b>	<b>\$0.00</b>
<b>4. Deuda Contingente 1 (informativo)</b>	<b>\$0.00</b>	<b>\$0.00</b>	<b>\$0.00</b>	<b>\$0.00</b>	<b>\$0.00</b>	<b>\$0.00</b>	<b>\$0.00</b>
A. Deuda Contingente 1	\$0.00	\$0.00	\$0.00	\$0.00	\$0.00	\$0.00	\$0.00
B. Deuda Contingente 2	\$0.00	\$0.00	\$0.00	\$0.00	\$0.00	\$0.00	\$0.00
C. Deuda Contingente XX	\$0.00	\$0.00	\$0.00	\$0.00	\$0.00	\$0.00	\$0.00
<b>5. Valor de Instrumentos Bono Cupón Cero 2 (Informativo)</b>	<b>\$0.00</b>	<b>\$0.00</b>	<b>\$0.00</b>	<b>\$0.00</b>	<b>\$0.00</b>	<b>\$0.00</b>	<b>\$0.00</b>
A. Instrumento Bono Cupón Cero 1	\$0.00	\$0.00	\$0.00	\$0.00	\$0.00	\$0.00	\$0.00
B. Instrumento Bono Cupón Cero 2	\$0.00	\$0.00	\$0.00	\$0.00	\$0.00	\$0.00	\$0.00
C. Instrumento Bono Cupón Cero XX	\$0.00	\$0.00	\$0.00	\$0.00	\$0.00	\$0.00	\$0.00

Obligaciones a Corto Plazo (k)	Monto Contratado (l)	Plazo Pactado (m)	Tasa de Interés (n)	Comisiones y Costos Relacionados (o)	Tasa Efectiva (p)
<b>6. Obligaciones a Corto Plazo (Informativo)</b>	<b>\$0.00</b>	<b>0</b>	<b>0</b>	<b>\$0.00</b>	<b>\$0.00</b>
A. Crédito 1	\$0.00	0	0	\$0.00	\$0.00
B. Crédito 2	\$0.00	0	0	\$0.00	\$0.00
C. Crédito 3	\$0.00	0	0	\$0.00	\$0.00
D. Crédito 4	\$0.00	0	0	\$0.00	\$0.00

Bajo protesta de decir verdad declaramos que los Estados Financieros y sus Notas son razonablemente correctos y son responsabilidad del emisor.



ENTE PÚBLICO: HOSPITAL DE LA AMISTAD  
 Informe Analítico de Obligaciones Diferentes de Financiamientos - LDF  
 Del 1 de enero al 31 de marzo de 2022  
 (PESOS)

Denominación de las Obligaciones Diferentes de Financiamiento (c)	Fecha del Contrato (d)	Fecha de inicio de operación del proyecto (e)	Fecha de vencimiento (f)	Monto de la inversión pactado (g)	Plazo pactado (h)	Monto promedio mensual del pago de la contraprestación (i)	Monto promedio mensual del pago de la contraprestación correspondiente al pago de inversión (j)	Monto pagado de la inversión al 31 DE DICIEMBRE DE 2021 (k)	Monto pagado de la inversión actualizado al 31 DE DICIEMBRE DE 2021 (l)	Saldo pendiente por pagar de la inversión al 31 DE DICIEMBRE DE 2021 (m = g ? l)
<b>A. Asociaciones Público Privadas (APP's)</b>										
<b>(A=a+b+c+d)</b>				0	0	0	0	0	0	0
a) APP 1				0	0	0	0	0	0	0
b) APP 2				0	0	0	0	0	0	0
c) APP 3				0	0	0	0	0	0	0
d) APP XX				0	0	0	0	0	0	0
<b>B. Otros Instrumentos (B=a+b+c+d)</b>				0	0	0	0	0	0	0
a) Otro Instrumento 1				0	0	0	0	0	0	0
b) Otro Instrumento 2				0	0	0	0	0	0	0
c) Otro Instrumento 3				0	0	0	0	0	0	0
d) Otro Instrumento XX				0	0	0	0	0	0	0
<b>C. Total de Obligaciones Diferentes de Financiamiento (C=A+B)</b>				0	0	0	0	0	0	0

Bajo protesta de decir verdad declaramos que los Estados Financieros y sus Notas son razonablemente correctos y son responsabilidad del emisor.



ENTE PÚBLICO: HOSPITAL DE LA AMISTAD  
Balance Presupuestario - LDF  
Del 1 de enero al 31 de marzo de 2022  
(PESOS)

Concepto (c)	Estimado/ Aprobado(d)	Devengado	Recaudado/ Pagado
<b>A. Ingresos Totales (A = A1+A2+A3)</b>	<b>\$73,495,795.00</b>	<b>\$15,111,784.15</b>	<b>\$14,740,347.68</b>
A1. Ingresos de Libre Disposición	\$73,495,795.00	\$15,111,784.15	\$14,740,347.68
A2. Transferencias Federales Etiquetadas	\$0.00	\$0.00	\$0.00
<b>A3. Financiamiento Neto</b>	<b>\$0.00</b>	<b>\$0.00</b>	<b>\$0.00</b>
<b>B. Egresos Presupuestarios1 (B = B1+B2)</b>	<b>\$73,495,795.00</b>	<b>\$15,683,046.27</b>	<b>\$14,201,268.08</b>
B1. Gasto No Etiquetado (sin incluir Amortización de la Deuda Pública)	\$73,495,795.00	\$15,683,046.27	\$14,201,268.08
B2. Gasto Etiquetado (sin incluir Amortización de la Deuda Pública)	\$0.00	\$0.00	\$0.00
<b>C. Remanentes del Ejercicio Anterior ( C = C1 + C2 )</b>	<b>\$0.00</b>	<b>\$0.00</b>	<b>\$0.00</b>
C1. Remanentes de Ingresos de Libre Disposición aplicados en el periodo	\$0.00	\$0.00	\$0.00
C2. Remanentes de Transferencias Federales Etiquetadas aplicados en el periodo	\$0.00	\$0.00	\$0.00
<b>I. Balance Presupuestario (I = A - B + C)</b>	<b>\$0.00</b>	<b>-\$571,262.12</b>	<b>\$539,079.60</b>
<b>II. Balance Presupuestario sin Financiamiento Neto (II = I - A3)</b>	<b>\$0.00</b>	<b>-\$571,262.12</b>	<b>\$539,079.60</b>
<b>III. Balance Presupuestario sin Financiamiento Neto y sin Remanentes del Ejercicio Anterior (III= II - C)</b>	<b>\$0.00</b>	<b>-\$571,262.12</b>	<b>\$539,079.60</b>
<b>Concepto</b>	<b>Aprobado</b>	<b>Devengado</b>	<b>Pagado</b>
<b>E. Intereses, Comisiones y Gastos de la Deuda (E = E1+ E2)</b>	<b>\$0.00</b>	<b>\$0.00</b>	<b>\$0.00</b>
E1. Intereses, Comisiones y Gastos de la Deuda con Gasto No Etiquetado	\$0.00	\$0.00	\$0.00
E2. Intereses, Comisiones y Gastos de la Deuda con Gasto Etiquetado	\$0.00	\$0.00	\$0.00
<b>IV. Balance Primario (IV = III + E)</b>	<b>\$0.00</b>	<b>-\$571,262.12</b>	<b>\$539,079.60</b>
<b>Concepto</b>	<b>Estimado/ Aprobado</b>	<b>Devengado</b>	<b>Pagado Recaudado/</b>
<b>F. Financiamiento (F = F1 + F2)</b>	<b>\$0.00</b>	<b>\$0.00</b>	<b>\$0.00</b>
F1. Financiamiento con Fuente de Pago de Ingresos de Libre Disposición	\$0.00	\$0.00	\$0.00
F2. Financiamiento con Fuente de Pago de Transferencias Federales Etiquetadas	\$0.00	\$0.00	\$0.00
<b>G. Amortización de la Deuda (G = G1 + G2)</b>	<b>\$0.00</b>	<b>\$0.00</b>	<b>\$0.00</b>
G1. Amortización de la Deuda Pública con Gasto No Etiquetado	\$0.00	\$0.00	\$0.00
G2. Amortización de la Deuda Pública con Gasto Etiquetado	\$0.00	\$0.00	\$0.00
<b>A3. Financiamiento Neto (A3 = F- G )</b>	<b>\$0.00</b>	<b>\$0.00</b>	<b>\$0.00</b>
<b>Concepto</b>	<b>Estimado/ Aprobado</b>	<b>Devengado</b>	<b>Recaudado/ Pagado</b>
<b>A1. Ingresos de Libre Disposición</b>	<b>\$73,495,795.00</b>	<b>\$15,111,784.15</b>	<b>\$14,740,347.68</b>
<b>A3.1 Financiamiento Neto con Fuente de Pago de Ingresos de Libre Disposición (A3.1 = F1- G1)</b>	<b>\$0.00</b>	<b>\$0.00</b>	<b>\$0.00</b>
F1. Financiamiento con Fuente de Pago de Ingresos de Libre Disposición	\$0.00	\$0.00	\$0.00
G1. Amortización de la Deuda Pública con Gasto No Etiquetado	\$0.00	\$0.00	\$0.00



ENTE PÚBLICO: HOSPITAL DE LA AMISTAD  
Balance Presupuestario - LDF  
Del 1 de enero al 31 de marzo de 2022  
(PESOS)

B1. Gasto No Etiquetado (sin incluir Amortización de la Deuda Pública)	\$73,495,795.00	\$15,683,046.27	\$14,201,268.08
C1. Remanentes de Ingresos de Libre Disposición aplicados en el periodo	\$0.00	\$0.00	\$0.00
V. Balance Presupuestario de Recursos Disponibles (V = A1 + A3.1 -- B 1 + C1)	\$0.00	-\$571,262.12	\$539,079.60
VI. Balance Presupuestario de Recursos Disponibles sin Financiamiento Neto (VI = V- A3.1)	\$0.00	-\$571,262.12	\$539,079.60
<b>Concepto</b>	<b>Estimado/ Aprobado</b>	<b>Devengado</b>	<b>Recaudado/ Pagado</b>
A2. Transferencias Federales Etiquetadas	\$0.00	\$0.00	\$0.00
A3.2 Financiamiento Neto con Fuente de Pago de Transferencias Federales Etiquetadas (A3.2 = F2 - G2)	\$0.00	\$0.00	\$0.00
F2. Financiamiento con Fuente de Pago de Transferencias Federales Etiquetadas	\$0.00	\$0.00	\$0.00
G2. Amortización de la Deuda Pública con Gasto Etiquetado	\$0.00	\$0.00	\$0.00
B2. Gasto Etiquetado (sin incluir Amortización de la Deuda Pública)	\$0.00	\$0.00	\$0.00
C2. Remanentes de Transferencias Federales Etiquetadas aplicados en el periodo	\$0.00	\$0.00	\$0.00
VII. Balance Presupuestario de Recursos Etiquetados (VII = A2 + A3.2 - B2 + C2)	\$0.00	\$0.00	\$0.00
VIII. Balance Presupuestario de Recursos Etiquetados sin Financiamiento Neto (VIII = VII - A3.2)	\$0.00	\$0.00	\$0.00

Bajo protesta de decir verdad declaramos que los Estados Financieros y sus Notas son razonablemente correctos y son responsabilidad del emisor.





ENTE PÚBLICO: HOSPITAL DE LA AMISTAD  
Estado Analítico de Ingresos Detallado - LDF  
Del 1 de enero al 31 de marzo de 2022  
(PESOS)

Concepto (c)	Estimado (d)	Ampliaciones/ (Reducciones)	Ingreso Modificado	Devengado	Recaudado	Diferencia (e)
<b>A. Aportaciones (A=a1+a2+a3+a4+a5+a6+a7+a8)</b>	<b>\$0.00</b>	<b>\$0.00</b>	<b>\$0.00</b>	<b>\$0.00</b>	<b>\$0.00</b>	<b>\$0.00</b>
a1) Fondo de Aportaciones para la Nómina Educativa y Gasto Operativo	\$0.00	\$0.00	\$0.00	\$0.00	\$0.00	\$0.00
a2) Fondo de Aportaciones para los Servicios de Salud	\$0.00	\$0.00	\$0.00	\$0.00	\$0.00	\$0.00
a3) Fondo de Aportaciones para la Infraestructura Social	\$0.00	\$0.00	\$0.00	\$0.00	\$0.00	\$0.00
a4) Fondo de Aportaciones para el Fortalecimiento de los Municipios y de las Demarcaciones Territoriales del Distrito Federal	\$0.00	\$0.00	\$0.00	\$0.00	\$0.00	\$0.00
a5) Fondo de Aportaciones Múltiples	\$0.00	\$0.00	\$0.00	\$0.00	\$0.00	\$0.00
a6) Fondo de Aportaciones para la Educación Tecnológica y de Adultos	\$0.00	\$0.00	\$0.00	\$0.00	\$0.00	\$0.00
a7) Fondo de Aportaciones para la Seguridad Pública de los Estados y del Distrito Federal	\$0.00	\$0.00	\$0.00	\$0.00	\$0.00	\$0.00
a8) Fondo de Aportaciones para el Fortalecimiento de las Entidades Federativas	\$0.00	\$0.00	\$0.00	\$0.00	\$0.00	\$0.00
<b>B. Convenios (B=b1+b2+b3+b4)</b>	<b>\$0.00</b>	<b>\$0.00</b>	<b>\$0.00</b>	<b>\$0.00</b>	<b>\$0.00</b>	<b>\$0.00</b>
b1) Convenios de Protección Social en Salud	\$0.00	\$0.00	\$0.00	\$0.00	\$0.00	\$0.00
b2) Convenios de Descentralización	\$0.00	\$0.00	\$0.00	\$0.00	\$0.00	\$0.00
b3) Convenios de Reasignación	\$0.00	\$0.00	\$0.00	\$0.00	\$0.00	\$0.00
b4) Otros Convenios y Subsidios	\$0.00	\$0.00	\$0.00	\$0.00	\$0.00	\$0.00
<b>C. Fondos Distintos de Aportaciones (C=c1+c2)</b>	<b>\$0.00</b>	<b>\$0.00</b>	<b>\$0.00</b>	<b>\$0.00</b>	<b>\$0.00</b>	<b>\$0.00</b>
c1) Fondo para Entidades Federativas y Municipios Productores de Hidrocarburos	\$0.00	\$0.00	\$0.00	\$0.00	\$0.00	\$0.00
c2) Fondo Minero	\$0.00	\$0.00	\$0.00	\$0.00	\$0.00	\$0.00
D. Transferencias, Subsidios y Subvenciones, y Pensiones y Jubilaciones	\$0.00	\$0.00	\$0.00	\$0.00	\$0.00	\$0.00
E. Otras Transferencias Federales Etiquetadas	\$0.00	\$0.00	\$0.00	\$0.00	\$0.00	\$0.00
<b>II. Total de Transferencias Federales Etiquetadas (II = A + B + C + D + E)</b>	<b>\$0.00</b>	<b>\$0.00</b>	<b>\$0.00</b>	<b>\$0.00</b>	<b>\$0.00</b>	<b>\$0.00</b>
<b>III. Ingresos Derivados de Financiamientos (III = A)</b>	<b>\$0.00</b>	<b>\$0.00</b>	<b>\$0.00</b>	<b>\$0.00</b>	<b>\$0.00</b>	<b>\$0.00</b>
A. Ingresos Derivados de Financiamientos	\$0.00	\$0.00	\$0.00	\$0.00	\$0.00	\$0.00
<b>IV. Total de Ingresos (IV = I + II + III)</b>	<b>\$73,495,795.00</b>	<b>\$0.00</b>	<b>\$73,495,795.00</b>	<b>\$15,111,784.15</b>	<b>\$14,740,347.68</b>	<b>-\$58,755,447.32</b>
<b>Datos Informativos</b>	<b>\$0.00</b>	<b>\$0.00</b>	<b>\$0.00</b>	<b>\$0.00</b>	<b>\$0.00</b>	<b>\$0.00</b>
1. Ingresos Derivados de Financiamientos con Fuente de Pago de Ingresos de Libre Disposición	\$0.00	\$0.00	\$0.00	\$0.00	\$0.00	\$0.00
2. Ingresos Derivados de Financiamientos con Fuente de Pago de Transferencias Federales Etiquetadas	\$0.00	\$0.00	\$0.00	\$0.00	\$0.00	\$0.00
<b>3. Ingresos Derivados de Financiamientos (3 = 1 + 2)</b>	<b>\$0.00</b>	<b>\$0.00</b>	<b>\$0.00</b>	<b>\$0.00</b>	<b>\$0.00</b>	<b>\$0.00</b>

Bajo protesta de decir verdad declaramos que los Estados Financieros y sus Notas son razonablemente correctos y son responsabilidad del emisor.











ENTE PÚBLICO: HOSPITAL DE LA AMISTAD  
 Estado Analítico del Ejercicio del Presupuesto de Egresos Detallado - LDF  
 Clasificación por Objeto del Gasto (Capítulo y Concepto)  
 Del 1 de enero al 31 de marzo de 2022  
 (PESOS)

Concepto (c)	Aprobado (d)	Ampliaciones/ (Reducciones)	Egresos			Subejercido (e)
			Modificado	Devengado	Pagado	
<b>H. Participaciones y Aportaciones (H=h1+h2+h3)</b>	<b>\$0.00</b>	<b>\$0.00</b>	<b>\$0.00</b>	<b>\$0.00</b>	<b>\$0.00</b>	<b>\$0.00</b>
h1) Participaciones	\$0.00	\$0.00	\$0.00	\$0.00	\$0.00	\$0.00
h2) Aportaciones	\$0.00	\$0.00	\$0.00	\$0.00	\$0.00	\$0.00
h3) Convenios	\$0.00	\$0.00	\$0.00	\$0.00	\$0.00	\$0.00
<b>I. Deuda Pública (I=i1+i2+i3+i4+i5+i6+i7)</b>	<b>\$0.00</b>	<b>\$0.00</b>	<b>\$0.00</b>	<b>\$0.00</b>	<b>\$0.00</b>	<b>\$0.00</b>
i1) Amortización de la Deuda Pública	\$0.00	\$0.00	\$0.00	\$0.00	\$0.00	\$0.00
i2) Intereses de la Deuda Pública	\$0.00	\$0.00	\$0.00	\$0.00	\$0.00	\$0.00
i3) Comisiones de la Deuda Pública	\$0.00	\$0.00	\$0.00	\$0.00	\$0.00	\$0.00
i4) Gastos de la Deuda Pública	\$0.00	\$0.00	\$0.00	\$0.00	\$0.00	\$0.00
i5) Costo por Coberturas	\$0.00	\$0.00	\$0.00	\$0.00	\$0.00	\$0.00
i6) Apoyos Financieros	\$0.00	\$0.00	\$0.00	\$0.00	\$0.00	\$0.00
i7) Adeudos de Ejercicios Fiscales Anteriores (ADEFAS)	\$0.00	\$0.00	\$0.00	\$0.00	\$0.00	\$0.00
<b>III. Total de Egresos (III = I + II)</b>	<b>\$73,495,795.00</b>	<b>\$0.00</b>	<b>\$73,495,795.00</b>	<b>\$15,683,046.27</b>	<b>\$14,201,268.08</b>	<b>\$57,812,748.73</b>

Bajo protesta de decir verdad declaramos que los Estados Financieros y sus Notas son razonablemente correctos y son responsabilidad del emisor.



ENTE PÚBLICO: HOSPITAL DE LA AMISTAD  
Estado Analítico del Ejercicio del Presupuesto de Egresos Detallado - LDF  
Clasificación Administrativa  
Del 1 de enero al 31 de marzo de 2022  
(PESOS)

Concepto (c)	Aprobado (d)	Ampliaciones/ (Reducciones)	Egresos			Subejercido (e)
			Modificado	Devengado	Pagado	
<b>I. Gasto No Etiquetado</b>	<b>\$73,495,795.00</b>	<b>\$0.00</b>	<b>\$73,495,795.00</b>	<b>\$15,683,046.27</b>	<b>\$14,201,268.08</b>	<b>\$57,812,748.73</b>
HOSPITAL DE LA AMISTAD	\$73,495,795.00	\$0.00	\$73,495,795.00	\$15,683,046.27	\$14,201,268.08	\$57,812,748.73
<b>II. Gasto Etiquetado</b>	<b>\$0.00</b>	<b>\$0.00</b>	<b>\$0.00</b>	<b>\$0.00</b>	<b>\$0.00</b>	<b>\$0.00</b>
HOSPITAL DE LA AMISTAD	\$0.00	\$0.00	\$0.00	\$0.00	\$0.00	\$0.00
<b>III. Total de Egresos (III = I + II)</b>	<b>\$73,495,795.00</b>	<b>\$0.00</b>	<b>\$73,495,795.00</b>	<b>\$15,683,046.27</b>	<b>\$14,201,268.08</b>	<b>\$57,812,748.73</b>

Bajo protesta de decir verdad declaramos que los Estados Financieros y sus Notas son razonablemente correctos y son responsabilidad del emisor.







ENTE PÚBLICO: HOSPITAL DE LA AMISTAD  
Estado Analítico del Ejercicio del Presupuesto de Egresos Detallado - LDF  
Clasificación Funcional (Finalidad y Función)  
Del 1 de enero al 31 de marzo de 2022  
(PESOS)

Concepto (c)	Aprobado (d)	Ampliaciones/ (Reducciones)	Egresos			Subejercido (e)
			Modificado	Devengado	Pagado	
III. Total de Egresos (III = I + II)	\$73,495,795.00	\$0.00	\$73,495,795.00	\$15,683,046.27	\$14,201,268.08	\$57,812,748.73

Bajo protesta de decir verdad declaramos que los Estados Financieros y sus Notas son razonablemente correctos y son responsabilidad del emisor.



ENTE PÚBLICO: HOSPITAL DE LA AMISTAD  
 Estado Analítico del Ejercicio del Presupuesto de Egresos Detallado - LDF  
 Clasificación de Servicios Personales por Categoría  
 Del 1 de enero al 31 de marzo de 2022  
 (PESOS)

Concepto (c)	Aprobado (d)	Ampliaciones/ (Reducciones)	Egresos			Subejercido (e)
			Modificado	Devengado	Pagado	
<b>I. Gasto No Etiquetado (I=A+B+C+D+E+F)</b>	<b>\$57,502,868.00</b>	<b>\$167,598.01</b>	<b>\$57,670,466.01</b>	<b>\$12,332,792.16</b>	<b>\$11,961,503.18</b>	<b>\$45,337,673.85</b>
A. Personal Administrativo y de Servicio Público	\$0.00	\$0.00	\$0.00	\$0.00	\$0.00	\$0.00
B. Magisterio	\$0.00	\$0.00	\$0.00	\$0.00	\$0.00	\$0.00
<b>C. Servicios de Salud (C=c1+c2)</b>	<b>\$57,502,868.00</b>	<b>\$167,598.01</b>	<b>\$57,670,466.01</b>	<b>\$12,332,792.16</b>	<b>\$11,961,503.18</b>	<b>\$45,337,673.85</b>
c1) Personal Administrativo	\$0.00	\$0.00	\$0.00	\$0.00	\$0.00	\$0.00
c2) Personal Médico, Paramédico y afin	\$57,502,868.00	\$167,598.01	\$57,670,466.01	\$12,332,792.16	\$11,961,503.18	\$45,337,673.85
D. Seguridad Pública	\$0.00	\$0.00	\$0.00	\$0.00	\$0.00	\$0.00
<b>E. Gastos asociados a la implementación de nuevas leyes federales o reformas a las mismas (E = e1 + e2)</b>	<b>\$0.00</b>	<b>\$0.00</b>	<b>\$0.00</b>	<b>\$0.00</b>	<b>\$0.00</b>	<b>\$0.00</b>
e1) Nombre del Programa o Ley 1	\$0.00	\$0.00	\$0.00	\$0.00	\$0.00	\$0.00
e2) Nombre del Programa o Ley 2	\$0.00	\$0.00	\$0.00	\$0.00	\$0.00	\$0.00
F. Sentencias laborales definitivas	\$0.00	\$0.00	\$0.00	\$0.00	\$0.00	\$0.00
<b>II. Gasto Etiquetado (II=A+B+C+D+E+F)</b>	<b>\$0.00</b>	<b>\$0.00</b>	<b>\$0.00</b>	<b>\$0.00</b>	<b>\$0.00</b>	<b>\$0.00</b>
A. Personal Administrativo y de Servicio Público	\$0.00	\$0.00	\$0.00	\$0.00	\$0.00	\$0.00
B. Magisterio	\$0.00	\$0.00	\$0.00	\$0.00	\$0.00	\$0.00
<b>C. Servicios de Salud (C=c1+c2)</b>	<b>\$0.00</b>	<b>\$0.00</b>	<b>\$0.00</b>	<b>\$0.00</b>	<b>\$0.00</b>	<b>\$0.00</b>
c1) Personal Administrativo	\$0.00	\$0.00	\$0.00	\$0.00	\$0.00	\$0.00
c2) Personal Médico, Paramédico y afin	\$0.00	\$0.00	\$0.00	\$0.00	\$0.00	\$0.00
D. Seguridad Pública	\$0.00	\$0.00	\$0.00	\$0.00	\$0.00	\$0.00
<b>E. Gastos asociados a la implementación de nuevas leyes federales o reformas a las mismas (E = e1 + e2)</b>	<b>\$0.00</b>	<b>\$0.00</b>	<b>\$0.00</b>	<b>\$0.00</b>	<b>\$0.00</b>	<b>\$0.00</b>
e1) Nombre del Programa o Ley 1	\$0.00	\$0.00	\$0.00	\$0.00	\$0.00	\$0.00
e2) Nombre del Programa o Ley 2	\$0.00	\$0.00	\$0.00	\$0.00	\$0.00	\$0.00
F. Sentencias laborales definitivas	\$0.00	\$0.00	\$0.00	\$0.00	\$0.00	\$0.00
<b>III. Total del Gasto en Servicios Personales (III = I + II)</b>	<b>\$57,502,868.00</b>	<b>\$167,598.01</b>	<b>\$57,670,466.01</b>	<b>\$12,332,792.16</b>	<b>\$11,961,503.18</b>	<b>\$45,337,673.85</b>

Bajo protesta de decir verdad declaramos que los Estados Financieros y sus Notas son razonablemente correctos y son responsabilidad del emisor.



ENTE PÚBLICO: HOSPITAL DE LA AMISTAD  
Proyecciones de Ingresos - LDF  
(PESOS)  
(CIFRAS NOMINALES)

Concepto (b)	Año en cuestión 2021	2022	2023	2024	2025	2026
<b>1. Ingresos de Libre Disposición (1=A+B+C+D+E+F+G+H+I+J+K+L)</b>	<b>\$0.00</b>	<b>\$0.00</b>	<b>\$0.00</b>	<b>\$0.00</b>	<b>\$0.00</b>	<b>\$0.00</b>
A. Impuestos	\$0.00	\$0.00	\$0.00	\$0.00	\$0.00	\$0.00
B. Cuotas y Aportaciones de Seguridad Social	\$0.00	\$0.00	\$0.00	\$0.00	\$0.00	\$0.00
C. Contribuciones de Mejoras	\$0.00	\$0.00	\$0.00	\$0.00	\$0.00	\$0.00
D. Derechos	\$0.00	\$0.00	\$0.00	\$0.00	\$0.00	\$0.00
E. Productos	\$0.00	\$0.00	\$0.00	\$0.00	\$0.00	\$0.00
F. Aprovechamientos	\$0.00	\$0.00	\$0.00	\$0.00	\$0.00	\$0.00
G. Ingresos por Ventas de Bienes y Prestación de Servicios	\$0.00	\$0.00	\$0.00	\$0.00	\$0.00	\$0.00
H. Participaciones	\$0.00	\$0.00	\$0.00	\$0.00	\$0.00	\$0.00
I. Incentivos Derivados de la Colaboración Fiscal	\$0.00	\$0.00	\$0.00	\$0.00	\$0.00	\$0.00
J. Transferencias y Asignaciones	\$0.00	\$0.00	\$0.00	\$0.00	\$0.00	\$0.00
K. Convenios	\$0.00	\$0.00	\$0.00	\$0.00	\$0.00	\$0.00
L. Otros Ingresos de Libre Disposición	\$0.00	\$0.00	\$0.00	\$0.00	\$0.00	\$0.00
<b>2. Transferencias Federales Etiquetadas (2=A+B+C+D+E)</b>	<b>\$0.00</b>	<b>\$0.00</b>	<b>\$0.00</b>	<b>\$0.00</b>	<b>\$0.00</b>	<b>\$0.00</b>
A. Aportaciones	\$0.00	\$0.00	\$0.00	\$0.00	\$0.00	\$0.00
B. Convenios	\$0.00	\$0.00	\$0.00	\$0.00	\$0.00	\$0.00
C. Fondos Distintos de Aportaciones	\$0.00	\$0.00	\$0.00	\$0.00	\$0.00	\$0.00
D. Transferencias, Asignaciones, Subsidios y Subvenciones, y Pensiones y Jubilaciones	\$0.00	\$0.00	\$0.00	\$0.00	\$0.00	\$0.00
E. Otras Transferencias Federales Etiquetadas	\$0.00	\$0.00	\$0.00	\$0.00	\$0.00	\$0.00
<b>3. Ingresos Derivados de Financiamientos (3=A)</b>	<b>\$0.00</b>	<b>\$0.00</b>	<b>\$0.00</b>	<b>\$0.00</b>	<b>\$0.00</b>	<b>\$0.00</b>
A. Ingresos Derivados de Financiamientos	\$0.00	\$0.00	\$0.00	\$0.00	\$0.00	\$0.00
<b>4. Total de Ingresos Proyectados (4=1+2+3)</b>	<b>\$0.00</b>	<b>\$0.00</b>	<b>\$0.00</b>	<b>\$0.00</b>	<b>\$0.00</b>	<b>\$0.00</b>
<b>Datos Informativos</b>	<b>\$0.00</b>	<b>\$0.00</b>	<b>\$0.00</b>	<b>\$0.00</b>	<b>\$0.00</b>	<b>\$0.00</b>
1. Ingresos Derivados de Financiamientos con Fuente de Pago de Recursos de Libre Disposición	\$0.00	\$0.00	\$0.00	\$0.00	\$0.00	\$0.00
2. Ingresos derivados de Financiamientos con Fuente de Pago de Transferencias Federales Etiquetadas	\$0.00	\$0.00	\$0.00	\$0.00	\$0.00	\$0.00
<b>3. Ingresos Derivados de Financiamiento (3 = 1 + 2)</b>	<b>\$0.00</b>	<b>\$0.00</b>	<b>\$0.00</b>	<b>\$0.00</b>	<b>\$0.00</b>	<b>\$0.00</b>

Bajo protesta de decir verdad declaramos que los Estados Financieros y sus Notas son razonablemente correctos y son responsabilidad del emisor.



ENTE PÚBLICO: HOSPITAL DE LA AMISTAD  
Proyecciones de Egresos - LDF  
(PESOS)  
(CIFRAS NOMINALES)

Concepto (b)	Año en cuestion 2021	2022	2023	2024	2025	2026
<b>1. Gasto No Etiquetado (1=A+B+C+D+E+F+G+H+I)</b>	<b>\$0.00</b>	<b>\$0.00</b>	<b>\$0.00</b>	<b>\$0.00</b>	<b>\$0.00</b>	<b>\$0.00</b>
A. Servicios Personales	\$0.00	\$0.00	\$0.00	\$0.00	\$0.00	\$0.00
B. Materiales y Suministros	\$0.00	\$0.00	\$0.00	\$0.00	\$0.00	\$0.00
C. Servicios Generales	\$0.00	\$0.00	\$0.00	\$0.00	\$0.00	\$0.00
D. Transferencias, Asignaciones, Subsidios y Otras Ayudas	\$0.00	\$0.00	\$0.00	\$0.00	\$0.00	\$0.00
E. Bienes Muebles, Inmuebles e Intangibles	\$0.00	\$0.00	\$0.00	\$0.00	\$0.00	\$0.00
F. Inversión Pública	\$0.00	\$0.00	\$0.00	\$0.00	\$0.00	\$0.00
G. Inversiones Financieras y Otras Provisiones	\$0.00	\$0.00	\$0.00	\$0.00	\$0.00	\$0.00
H. Participaciones y Aportaciones	\$0.00	\$0.00	\$0.00	\$0.00	\$0.00	\$0.00
I. Deuda Pública	\$0.00	\$0.00	\$0.00	\$0.00	\$0.00	\$0.00
<b>2. Gasto Etiquetado (2=A+B+C+D+E+F+G+H+I)</b>	<b>\$0.00</b>	<b>\$0.00</b>	<b>\$0.00</b>	<b>\$0.00</b>	<b>\$0.00</b>	<b>\$0.00</b>
A. Servicios Personales	\$0.00	\$0.00	\$0.00	\$0.00	\$0.00	\$0.00
B. Materiales y Suministros	\$0.00	\$0.00	\$0.00	\$0.00	\$0.00	\$0.00
C. Servicios Generales	\$0.00	\$0.00	\$0.00	\$0.00	\$0.00	\$0.00
D. Transferencias, Asignaciones, Subsidios y Otras Ayudas	\$0.00	\$0.00	\$0.00	\$0.00	\$0.00	\$0.00
E. Bienes Muebles, Inmuebles e Intangibles	\$0.00	\$0.00	\$0.00	\$0.00	\$0.00	\$0.00
F. Inversión Pública	\$0.00	\$0.00	\$0.00	\$0.00	\$0.00	\$0.00
G. Inversiones Financieras y Otras Provisiones	\$0.00	\$0.00	\$0.00	\$0.00	\$0.00	\$0.00
H. Participaciones y Aportaciones	\$0.00	\$0.00	\$0.00	\$0.00	\$0.00	\$0.00
I. Deuda Pública	\$0.00	\$0.00	\$0.00	\$0.00	\$0.00	\$0.00
<b>3. Total de Egresos Proyectados (3 = 1 + 2)</b>	<b>\$0.00</b>	<b>\$0.00</b>	<b>\$0.00</b>	<b>\$0.00</b>	<b>\$0.00</b>	<b>\$0.00</b>

Bajo protesta de decir verdad declaramos que los Estados Financieros y sus Notas son razonablemente correctos y son responsabilidad del emisor.



ENTE PÚBLICO: HOSPITAL DE LA AMISTAD  
Resultados de Ingresos - LDF  
(PESOS)

Concepto (b)	2017	2018	2019	2020	2021	2022
<b>1. Ingresos de Libre Disposición (1=A+B+C+D+E+F+G+H+I+J+K+L)</b>	<b>\$59,243,484.98</b>	<b>\$65,081,908.83</b>	<b>\$68,607,252.36</b>	<b>\$67,294,291.27</b>	<b>\$69,915,055.34</b>	<b>\$71,146,583.15</b>
A. Impuestos	\$0.00	\$0.00	\$0.00	\$0.00	\$0.00	\$0.00
B. Cuotas y Aportaciones de Seguridad Social	\$0.00	\$0.00	\$0.00	\$0.00	\$0.00	\$0.00
C. Contribuciones de Mejoras	\$0.00	\$0.00	\$0.00	\$0.00	\$0.00	\$0.00
D. Derechos	\$0.00	\$0.00	\$0.00	\$0.00	\$0.00	\$0.00
E. Productos	\$0.00	\$0.00	\$0.00	\$0.00	\$0.00	\$0.00
F. Aprovechamientos	\$0.00	\$0.00	\$0.00	\$0.00	\$0.00	\$0.00
G. Ingresos por Ventas de Bienes y Prestación de Servicios	\$24,331,875.98	\$21,261,921.83	\$27,898,582.36	\$30,656,483.27	\$8,250,791.34	\$8,740,450.15
H. Participaciones	\$0.00	\$0.00	\$0.00	\$0.00	\$0.00	\$0.00
I. Incentivos Derivados de la Colaboración Fiscal	\$0.00	\$0.00	\$0.00	\$0.00	\$0.00	\$0.00
J. Transferencias y Asignaciones	\$34,911,609.00	\$43,819,987.00	\$40,708,670.00	\$36,637,808.00	\$61,664,264.00	\$62,406,133.00
K. Convenios	\$0.00	\$0.00	\$0.00	\$0.00	\$0.00	\$0.00
L. Otros Ingresos de Libre Disposición	\$0.00	\$0.00	\$0.00	\$0.00	\$0.00	\$0.00
<b>2. Transferencias Federales Etiquetadas (2=A+B+C+D+E)</b>	<b>\$0.00</b>	<b>\$0.00</b>	<b>\$0.00</b>	<b>\$0.00</b>	<b>\$0.00</b>	<b>\$0.00</b>
A. Aportaciones	\$0.00	\$0.00	\$0.00	\$0.00	\$0.00	\$0.00
B. Convenios	\$0.00	\$0.00	\$0.00	\$0.00	\$0.00	\$0.00
C. Fondos Distintos de Aportaciones	\$0.00	\$0.00	\$0.00	\$0.00	\$0.00	\$0.00
D. Transferencias, Asignaciones, Subsidios y Subvenciones, y Pensiones y Jubilaciones	\$0.00	\$0.00	\$0.00	\$0.00	\$0.00	\$0.00
E. Otras Transferencias Federales Etiquetadas	\$0.00	\$0.00	\$0.00	\$0.00	\$0.00	\$0.00
<b>3. Ingresos Derivados de Financiamientos (3=A)</b>	<b>\$0.00</b>	<b>\$0.00</b>	<b>\$0.00</b>	<b>\$0.00</b>	<b>\$0.00</b>	<b>\$0.00</b>
A. Ingresos Derivados de Financiamientos	\$0.00	\$0.00	\$0.00	\$0.00	\$0.00	\$0.00
<b>4. Total de Resultados de Ingresos (4=1+2+3)</b>	<b>\$59,243,484.98</b>	<b>\$65,081,908.83</b>	<b>\$68,607,252.36</b>	<b>\$67,294,291.27</b>	<b>\$69,915,055.34</b>	<b>\$71,146,583.15</b>
<b>Datos Informativos</b>	<b>\$0.00</b>	<b>\$0.00</b>	<b>\$0.00</b>	<b>\$0.00</b>	<b>\$0.00</b>	<b>\$0.00</b>
1. Ingresos Derivados de Financiamientos con Fuente de Pago de Recursos de Libre Disposición	\$0.00	\$0.00	\$0.00	\$0.00	\$0.00	\$0.00
2. Ingresos derivados de Financiamientos con Fuente de Pago de Transferencias Federales Etiquetadas	\$0.00	\$0.00	\$0.00	\$0.00	\$0.00	\$0.00
<b>3. Ingresos Derivados de Financiamiento (3 = 1 + 2)</b>	<b>\$0.00</b>	<b>\$0.00</b>	<b>\$0.00</b>	<b>\$0.00</b>	<b>\$0.00</b>	<b>\$0.00</b>

Bajo protesta de decir verdad declaramos que los Estados Financieros y sus Notas son razonablemente correctos y son responsabilidad del emisor.



ENTE PÚBLICO: HOSPITAL DE LA AMISTAD  
Resultados de Egresos - LDF  
(PESOS)

Concepto (b)	2017	2018	2019	2020	2021	2022
<b>1. Gasto No Etiquetado (1=A+B+C+D+E+F+G+H+I)</b>	<b>\$57,597,017.92</b>	<b>\$63,216,660.07</b>	<b>\$70,333,904.09</b>	<b>\$65,957,103.05</b>	<b>\$70,437,991.66</b>	<b>\$71,717,845.27</b>
A. Servicios Personales	\$43,705,307.78	\$45,488,363.34	\$53,991,708.47	\$55,670,168.81	\$56,602,537.60	\$56,449,944.16
B. Materiales y Suministros	\$9,263,884.41	\$9,357,926.68	\$7,957,484.46	\$3,819,333.85	\$6,247,586.82	\$6,766,462.89
C. Servicios Generales	\$4,196,631.04	\$8,205,782.24	\$8,043,889.69	\$6,343,444.47	\$7,468,771.38	\$8,413,930.23
D. Transferencias, Asignaciones, Subsidios y Otras Ayudas	\$0.00	\$0.00	\$0.00	\$0.00	\$0.00	\$0.00
E. Bienes Muebles, Inmuebles e Intangibles	\$431,194.69	\$164,587.81	\$340,821.47	\$124,155.92	\$119,095.86	\$87,507.99
F. Inversión Pública	\$0.00	\$0.00	\$0.00	\$0.00	\$0.00	\$0.00
G. Inversiones Financieras y Otras Provisiones	\$0.00	\$0.00	\$0.00	\$0.00	\$0.00	\$0.00
H. Participaciones y Aportaciones	\$0.00	\$0.00	\$0.00	\$0.00	\$0.00	\$0.00
I. Deuda Pública	\$0.00	\$0.00	\$0.00	\$0.00	\$0.00	\$0.00
<b>2. Gasto Etiquetado (2=A+B+C+D+E+F+G+H+I)</b>	<b>\$0.00</b>	<b>\$0.00</b>	<b>\$0.00</b>	<b>\$0.00</b>	<b>\$0.00</b>	<b>\$0.00</b>
A. Servicios Personales	\$0.00	\$0.00	\$0.00	\$0.00	\$0.00	\$0.00
B. Materiales y Suministros	\$0.00	\$0.00	\$0.00	\$0.00	\$0.00	\$0.00
C. Servicios Generales	\$0.00	\$0.00	\$0.00	\$0.00	\$0.00	\$0.00
D. Transferencias, Asignaciones, Subsidios y Otras Ayudas	\$0.00	\$0.00	\$0.00	\$0.00	\$0.00	\$0.00
E. Bienes Muebles, Inmuebles e Intangibles	\$0.00	\$0.00	\$0.00	\$0.00	\$0.00	\$0.00
F. Inversión Pública	\$0.00	\$0.00	\$0.00	\$0.00	\$0.00	\$0.00
G. Inversiones Financieras y Otras Provisiones	\$0.00	\$0.00	\$0.00	\$0.00	\$0.00	\$0.00
H. Participaciones y Aportaciones	\$0.00	\$0.00	\$0.00	\$0.00	\$0.00	\$0.00
I. Deuda Pública	\$0.00	\$0.00	\$0.00	\$0.00	\$0.00	\$0.00
<b>3. Total del Resultado de Egresos (3=1+2)</b>	<b>\$57,597,017.92</b>	<b>\$63,216,660.07</b>	<b>\$70,333,904.09</b>	<b>\$65,957,103.05</b>	<b>\$70,437,991.66</b>	<b>\$71,717,845.27</b>

Bajo protesta de decir verdad declaramos que los Estados Financieros y sus Notas son razonablemente correctos y son responsabilidad del emisor.



ENTE PÚBLICO: HOSPITAL DE LA AMISTAD  
Informe sobre Estudios Actuariales - LDF

Concepto (b)	Pensiones y jubilaciones	Salud	Riesgos de trabajo	Invalidez y vida	Otras prestaciones sociales
<b>Tipo de Sistema</b>	<b>\$0.00</b>	<b>\$0.00</b>	<b>\$0.00</b>	<b>\$0.00</b>	<b>\$0.00</b>
Prestación laboral o Fondo general para trabajadores del estado o municipio	\$0.00	\$0.00	\$0.00	\$0.00	\$0.00
Beneficio definido, Contribución definida o Mixto	\$0.00	\$0.00	\$0.00	\$0.00	\$0.00
<b>Población afiliada</b>	<b>\$0.00</b>	<b>\$0.00</b>	<b>\$0.00</b>	<b>\$0.00</b>	<b>\$0.00</b>
<b>Activos</b>	<b>\$0.00</b>	<b>\$0.00</b>	<b>\$0.00</b>	<b>\$0.00</b>	<b>\$0.00</b>
Edad máxima	\$0.00	\$0.00	\$0.00	\$0.00	\$0.00
Edad mínima	\$0.00	\$0.00	\$0.00	\$0.00	\$0.00
Edad promedio	\$0.00	\$0.00	\$0.00	\$0.00	\$0.00
<b>Pensionados y Jubilados</b>	<b>\$0.00</b>	<b>\$0.00</b>	<b>\$0.00</b>	<b>\$0.00</b>	<b>\$0.00</b>
Edad máxima	\$0.00	\$0.00	\$0.00	\$0.00	\$0.00
Edad mínima	\$0.00	\$0.00	\$0.00	\$0.00	\$0.00
Edad promedio	\$0.00	\$0.00	\$0.00	\$0.00	\$0.00
Beneficiarios	\$0.00	\$0.00	\$0.00	\$0.00	\$0.00
Promedio de años de servicio (trabajadores activos)	\$0.00	\$0.00	\$0.00	\$0.00	\$0.00
Aportación individual al plan de pensión como % del salario	\$0.00	\$0.00	\$0.00	\$0.00	\$0.00
Aportación del ente público al plan de pensión como % del salario	\$0.00	\$0.00	\$0.00	\$0.00	\$0.00
Crecimiento esperado de los pensionados y jubilados (como %)	\$0.00	\$0.00	\$0.00	\$0.00	\$0.00
Crecimiento esperado de los activos (como %)	\$0.00	\$0.00	\$0.00	\$0.00	\$0.00
Edad de Jubilación o Pensión	\$0.00	\$0.00	\$0.00	\$0.00	\$0.00
Esperanza de vida	\$0.00	\$0.00	\$0.00	\$0.00	\$0.00
<b>Ingresos del Fondo</b>	<b>\$0.00</b>	<b>\$0.00</b>	<b>\$0.00</b>	<b>\$0.00</b>	<b>\$0.00</b>
Ingresos Anuales al Fondo de Pensiones	\$0.00	\$0.00	\$0.00	\$0.00	\$0.00
<b>Nómina anual</b>	<b>\$0.00</b>	<b>\$0.00</b>	<b>\$0.00</b>	<b>\$0.00</b>	<b>\$0.00</b>
Activos	\$0.00	\$0.00	\$0.00	\$0.00	\$0.00
Pensionados y Jubilados	\$0.00	\$0.00	\$0.00	\$0.00	\$0.00
Beneficiarios de Pensionados y Jubilados	\$0.00	\$0.00	\$0.00	\$0.00	\$0.00
<b>Monto mensual por pensión</b>	<b>\$0.00</b>	<b>\$0.00</b>	<b>\$0.00</b>	<b>\$0.00</b>	<b>\$0.00</b>
Máximo	\$0.00	\$0.00	\$0.00	\$0.00	\$0.00
Mínimo	\$0.00	\$0.00	\$0.00	\$0.00	\$0.00
Promedio	\$0.00	\$0.00	\$0.00	\$0.00	\$0.00
Monto de la reserva	\$0.00	\$0.00	\$0.00	\$0.00	\$0.00
<b>Valor presente de las obligaciones</b>	<b>\$0.00</b>	<b>\$0.00</b>	<b>\$0.00</b>	<b>\$0.00</b>	<b>\$0.00</b>
Pensiones y Jubilaciones en curso de pago	\$0.00	\$0.00	\$0.00	\$0.00	\$0.00
Generación actual	\$0.00	\$0.00	\$0.00	\$0.00	\$0.00
Generaciones futuras	\$0.00	\$0.00	\$0.00	\$0.00	\$0.00
<b>Valor presente de las contribuciones asociadas a los sueldos futuros de cotización X%</b>	<b>\$0.00</b>	<b>\$0.00</b>	<b>\$0.00</b>	<b>\$0.00</b>	<b>\$0.00</b>
Generación actual	\$0.00	\$0.00	\$0.00	\$0.00	\$0.00
Generaciones futuras	\$0.00	\$0.00	\$0.00	\$0.00	\$0.00
<b>Valor presente de aportaciones futuras</b>	<b>\$0.00</b>	<b>\$0.00</b>	<b>\$0.00</b>	<b>\$0.00</b>	<b>\$0.00</b>
Generación actual	\$0.00	\$0.00	\$0.00	\$0.00	\$0.00
Generaciones futuras	\$0.00	\$0.00	\$0.00	\$0.00	\$0.00
Otros Ingresos	\$0.00	\$0.00	\$0.00	\$0.00	\$0.00
<b>Déficit/superávit actuarial</b>	<b>\$0.00</b>	<b>\$0.00</b>	<b>\$0.00</b>	<b>\$0.00</b>	<b>\$0.00</b>
Generación actual	\$0.00	\$0.00	\$0.00	\$0.00	\$0.00
Generaciones futuras	\$0.00	\$0.00	\$0.00	\$0.00	\$0.00
<b>Periodo de suficiencia</b>	<b>\$0.00</b>	<b>\$0.00</b>	<b>\$0.00</b>	<b>\$0.00</b>	<b>\$0.00</b>
Año de descapitalización	\$0.00	\$0.00	\$0.00	\$0.00	\$0.00
Tasa de rendimiento	\$0.00	\$0.00	\$0.00	\$0.00	\$0.00
<b>Estudio actuarial</b>	<b>\$0.00</b>	<b>\$0.00</b>	<b>\$0.00</b>	<b>\$0.00</b>	<b>\$0.00</b>
Año de elaboración del estudio actuarial	\$0.00	\$0.00	\$0.00	\$0.00	\$0.00
Empresa que elaboró el estudio actuarial	\$0.00	\$0.00	\$0.00	\$0.00	\$0.00

Bajo protesta de decir verdad declaramos que los Estados Financieros y sus Notas son razonablemente correctos y son responsabilidad del emisor.