



# I. INFORMACIÓN CONTABLE

**Ente Público: SISTEMA TELE YUCATÁN S.A. DE C.V.**  
**Estado de Actividades**  
**Del 1o. de enero al 31 de marzo de 2021**  
**(Cifras en Pesos)**

Concepto	2021	2020
<b>Ingresos y Otros Beneficios</b>		
<b>Ingresos de Gestión</b>	<b>\$3,192,270.69</b>	<b>\$17,155,681.89</b>
Impuestos	\$0.00	\$0.00
Cuotas y Aportaciones de Seguridad Social	\$0.00	\$0.00
Contribuciones de Mejoras	\$0.00	\$0.00
Derechos	\$0.00	\$0.00
Productos	\$0.00	\$0.00
Aprovechamientos	\$0.00	\$0.00
Ingresos por Venta de Bienes y Servicios	\$3,192,270.69	\$17,155,681.89
<b>Participaciones, Aportaciones, Convenios, Incentivos Derivados de la Colaboración Fiscal, Fondos Distintos de Aportaciones, Transferencias, Asignaciones, Subsidios y Subvenciones, y Pensiones y Jubilaciones</b>	<b>\$3,932,856.00</b>	<b>\$17,029,335.00</b>
Participaciones, Aportaciones, Convenios, Incentivos Derivados de la Colaboración Fiscal y Fondos Distintos de Aportaciones	\$0.00	\$0.00
Transferencias, Asignaciones, Subsidios y Subvenciones, y Pensiones y Jubilaciones	\$3,932,856.00	\$17,029,335.00
<b>Otros Ingresos y Beneficios</b>	<b>\$0.00</b>	<b>\$0.00</b>
Ingresos Financieros	\$0.00	\$0.00
Incremento por Variación de Inventarios	\$0.00	\$0.00
Disminución del Exceso de Estimaciones por Pérdida o Deterioro u Obsolescencia	\$0.00	\$0.00
Disminución del Exceso de Provisiones	\$0.00	\$0.00
Otros Ingresos y Beneficios Varios	\$0.00	\$0.00
<b>Total Ingresos y Otros Beneficios</b>	<b>\$7,125,126.69</b>	<b>\$34,185,016.89</b>
<b>Gastos y Otras Pérdidas</b>		
<b>Gastos de Funcionamiento</b>	<b>\$6,661,133.73</b>	<b>\$31,980,606.25</b>
Servicios Personales	\$3,958,804.48	\$18,020,148.78
Materiales y Suministros	\$157,271.65	\$1,564,051.16
Servicios Generales	\$2,545,057.60	\$12,396,406.31
<b>Transferencias, Asignaciones, Subsidios y Otras Ayudas</b>	<b>\$0.00</b>	<b>\$0.00</b>
Transferencias Internas y Asignaciones al Sector Público	\$0.00	\$0.00
Transferencias al Resto del Sector Público	\$0.00	\$0.00
Subsidios y Subvenciones	\$0.00	\$0.00
Ayudas Sociales	\$0.00	\$0.00
Pensiones y Jubilaciones	\$0.00	\$0.00
Transferencias a Fideicomisos, Mandatos y Contratos Análogos	\$0.00	\$0.00
Transferencias a la Seguridad Social	\$0.00	\$0.00
Donativos	\$0.00	\$0.00
Transferencias al Exterior	\$0.00	\$0.00
<b>Participaciones y Aportaciones</b>	<b>\$0.00</b>	<b>\$0.00</b>
Participaciones	\$0.00	\$0.00
Aportaciones	\$0.00	\$0.00
Convenios	\$0.00	\$0.00
<b>Intereses, Comisiones y Otros Gastos de la Deuda Pública</b>	<b>\$0.00</b>	<b>\$0.00</b>
Intereses de la Deuda Pública	\$0.00	\$0.00
Comisiones de la Deuda Pública	\$0.00	\$0.00
Gastos de la Deuda Pública	\$0.00	\$0.00
Costo por Coberturas	\$0.00	\$0.00
Apoyos Financieros	\$0.00	\$0.00
<b>Otros Gastos y Pérdidas Extraordinarias</b>	<b>\$864,733.36</b>	<b>\$1,960,767.75</b>
Estimaciones, Depreciaciones, Deterioros, Obsolescencia y Amortizaciones	\$864,733.36	\$0.00
Provisiones	\$0.00	\$0.00
Disminución de Inventarios	\$0.00	\$0.00
Aumento por Insuficiencia de Estimaciones por Pérdida o Deterioro u Obsolescencia	\$0.00	\$0.00
Aumento por Insuficiencia de Provisiones	\$0.00	\$0.00
Otros Gastos	\$0.00	\$1,960,767.75
<b>Inversión Pública</b>	<b>\$0.00</b>	<b>\$0.00</b>
Inversión Pública No Capitalizable	\$0.00	\$0.00
<b>Total Gastos y Otras Pérdidas</b>	<b>\$7,525,867.09</b>	<b>\$33,941,374.00</b>
<b>Resultado del Ejercicio (Ahorro / Desahorro)</b>	<b>-\$400,740.40</b>	<b>\$243,642.89</b>

Bajo protesta de decir verdad declaramos que los Estados Financieros y sus Notas son razonablemente correctos y responsabilidad del emisor.



Ente Público: SISTEMA TELE YUCATÁN S.A. DE C.V.  
Estado de Situación Financiera  
Al 31 de marzo de 2021  
(Cifras en Pesos)

Concepto	2021	2020	Concepto	2021	2020
<b>Activo</b>			<b>Pasivo</b>		
<b>Activo Circulante</b>			<b>Pasivo Circulante</b>		
Efectivo y Equivalentes	\$1,903,215.57	\$3,821,742.59	Cuentas por Pagar a Corto Plazo	\$2,003,126.40	\$2,240,397.42
Derechos a Recibir Efectivo o Equivalentes	\$9,647,167.16	\$7,605,018.17	Documentos por Pagar a Corto Plazo	\$0.00	\$0.00
Derechos a Recibir Bienes o Servicios	\$86,891.75	\$26,391.77	Porción a Corto Plazo de la Deuda Pública a Largo Plazo	\$0.00	\$0.00
Inventarios	\$0.00	\$0.00	Títulos y Valores a Corto Plazo	\$0.00	\$0.00
Almacenes	\$0.00	\$0.00	Pasivos Diferidos a Corto Plazo	\$0.00	\$0.00
Estimación por Pérdida o Deterioro de Activos Circulantes	-\$443,032.46	-\$443,032.46	Fondos y Bienes de Terceros en Garantía Y/O Administración a Corto Plazo	\$0.00	\$0.00
Otros Activos Circulantes	\$0.00	\$0.00	Provisiones a Corto Plazo	\$0.00	\$0.00
<b>Total Activo Circulante</b>	<b>\$11,194,242.02</b>	<b>\$11,010,120.07</b>	Otros Pasivos a Corto Plazo	\$0.00	\$0.00
<b>Activo No Circulante</b>			<b>Total Pasivo Circulante</b>	<b>\$2,003,126.40</b>	<b>\$2,240,397.42</b>
Inversiones Financieras a Largo Plazo	\$0.00	\$0.00	<b>Pasivo No Circulante</b>		
Derechos a Recibir Efectivo o Equivalentes a Largo Plazo	\$0.00	\$0.00	Cuentas por Pagar a Largo Plazo	\$0.00	\$0.00
Bienes Inmuebles, Infraestructura y Construcciones en Proceso	\$2,355,948.33	\$2,355,948.33	Documentos por Pagar a Largo Plazo	\$0.00	\$0.00
Bienes Muebles	\$35,761,560.79	\$35,761,560.79	Deuda Pública a Largo Plazo	\$0.00	\$0.00
Activos Intangibles	\$23,430,806.55	\$23,430,806.55	Pasivos Diferidos a Largo Plazo	\$0.00	\$0.00
Depreciación, Deterioro y Amortización Acumulada de Bienes	-\$35,344,258.10	-\$34,479,524.74	Fondos y Bienes de Terceros en Garantía Y/O en Administración a Largo Plazo	\$0.00	\$0.00
Activos Diferidos	\$0.00	\$0.00	Provisiones a Largo Plazo	\$14,632,755.36	\$14,632,755.36
Estimación por Pérdida o Deterioro de Activos No Circulantes	\$0.00	\$0.00	<b>Total Pasivo No Circulante</b>	<b>\$14,632,755.36</b>	<b>\$14,632,755.36</b>
Otros Activos No Circulantes	\$0.00	\$0.00	<b>Total Pasivo</b>	<b>\$16,635,881.76</b>	<b>\$16,873,152.78</b>
<b>Total Activo No Circulante</b>	<b>\$26,204,057.57</b>	<b>\$27,068,790.93</b>	<b>Hacienda Pública / Patrimonio</b>		
<b>Total Activo</b>	<b>\$37,398,299.59</b>	<b>\$38,078,911.00</b>	<b>Hacienda Pública / Patrimonio Contribuido</b>	<b>\$58,182,737.00</b>	<b>\$58,182,737.00</b>
			Aportaciones	\$58,182,737.00	\$58,182,737.00
			Donaciones de Capital	\$0.00	\$0.00
			Actualización de la Hacienda Pública/Patrimonio	\$0.00	\$0.00
			<b>Hacienda Pública / Patrimonio Generado</b>	<b>-\$37,420,319.17</b>	<b>-\$36,976,978.78</b>
			Resultados del Ejercicio (Ahorro / Desahorro)	-\$400,740.40	-\$2,975,253.80
			Resultados de Ejercicios Anteriores	-\$36,640,290.87	-\$33,665,037.07
			Revalúos	\$0.00	\$0.00
			Reservas	\$0.00	\$0.00
			Rectificaciones de Resultados de Ejercicios Anteriores	-\$379,287.90	-\$336,687.91
			<b>Exceso o Insuficiencia en la Actualización de la Hacienda Pública/Patrimonio</b>	<b>\$0.00</b>	<b>\$0.00</b>
			Resultado por Posición Monetaria	\$0.00	\$0.00
			Resultado por Tenencia de Activos No Monetarios	\$0.00	\$0.00
			<b>Total Hacienda Pública / Patrimonio</b>	<b>\$20,762,417.83</b>	<b>\$21,205,758.22</b>
			<b>Total Pasivo y Hacienda Pública / Patrimonio</b>	<b>\$37,398,299.59</b>	<b>\$38,078,911.00</b>

Bajo protesta de decir verdad declaramos que los Estados Financieros y sus Notas son razonablemente correctos y responsabilidad del emisor.



Ente Público: SISTEMA TELE YUCATÁN S.A. DE C.V.  
Estado de Flujo de Efectivo  
Del 1o. de enero al 31 de marzo de 2021  
(Cifras en Pesos)

Concepto	2021	2020
<b>Flujos de Efectivo de Las Actividades de Operación</b>		
<b>Origen</b>	<b>\$5,176,361.26</b>	<b>\$34,185,016.69</b>
Impuestos	\$0.00	\$0.00
Cuotas y Aportaciones de Seguridad Social	\$0.00	\$0.00
Contribuciones de Mejoras	\$0.00	\$0.00
Derechos	\$0.00	\$0.00
Productos	\$0.00	\$0.00
Aprovechamientos	\$0.00	\$0.00
Ingresos por Venta de Bienes y Servicios	\$1,243,505.26	\$17,155,681.69
Participaciones, Aportaciones, Convenios, Incentivos Derivados de la Colaboración Fiscal y Fondos Distintos de Aportaciones	\$0.00	\$0.00
Transferencias, Asignaciones, Subsidios y Subvenciones, y Pensiones y Jubilaciones	\$3,932,856.00	\$17,029,335.00
Otros Origenes de Operación	\$0.00	\$0.00
<b>Aplicación</b>	<b>\$7,094,888.28</b>	<b>\$31,980,606.25</b>
Servicios Personales	\$3,717,014.48	\$18,020,148.78
Materiales y Suministros	\$152,879.65	\$1,564,051.16
Servicios Generales	\$2,153,727.80	\$12,396,406.31
Transferencias Internas y Asignaciones al Sector Público	\$0.00	\$0.00
Transferencias al Resto del Sector Público	\$0.00	\$0.00
Subsidios y Subvenciones	\$0.00	\$0.00
Ayudas Sociales	\$0.00	\$0.00
Pensionamientos y Jubilaciones	\$0.00	\$0.00
Transferencias a Fideicomisos, Mandatos y Contratos Análogos	\$0.00	\$0.00
Transferencias a la Seguridad Social	\$0.00	\$0.00
Donativos	\$0.00	\$0.00
Transferencias al Exterior	\$0.00	\$0.00
Participaciones	\$0.00	\$0.00
Aportaciones	\$0.00	\$0.00
Convenios	\$0.00	\$0.00
Otras Aplicaciones de Operación	\$1,071,266.35	\$0.00
<b>Flujos Netos de Efectivo por Actividades de Operación</b>	<b>-\$1,918,527.02</b>	<b>\$2,204,410.44</b>
<b>Flujos de Efectivo de Las Actividades de Inversión</b>		
<b>Origen</b>	<b>\$0.00</b>	<b>\$0.00</b>
Bienes Inmuebles, Infraestructura y Construcciones en Proceso	\$0.00	\$0.00
Bienes Muebles	\$0.00	\$0.00
Otros Origenes de Inversión	\$0.00	\$0.00
<b>Aplicación</b>	<b>\$0.00</b>	<b>\$1,960,767.75</b>
Bienes Inmuebles, Infraestructura y Construcciones en Proceso	\$0.00	\$0.00
Bienes Muebles	\$0.00	\$1,908,131.90
Otras Aplicaciones de Inversión	\$0.00	\$52,635.85
<b>Flujos Netos de Efectivo por Actividades de Inversión</b>	<b>\$0.00</b>	<b>-\$1,960,767.75</b>
<b>Flujos de Efectivo de Las Actividades de Financiamiento</b>		
<b>Origen</b>	<b>\$0.00</b>	<b>\$0.00</b>
Endeudamiento Neto	\$0.00	\$0.00
Interno	\$0.00	\$0.00
Externo	\$0.00	\$0.00
Otros Origenes de Financiamiento	\$0.00	\$0.00
<b>Aplicación</b>	<b>\$0.00</b>	<b>\$0.00</b>
Servicios de la Deuda	\$0.00	\$0.00
Interno	\$0.00	\$0.00
Externo	\$0.00	\$0.00
Otras Aplicaciones de Financiamiento	\$0.00	\$0.00
<b>Flujos Netos de Efectivo por Actividades de Financiamiento</b>	<b>\$0.00</b>	<b>\$0.00</b>
<b>Incremento/Disminución Neta en el Efectivo y Equivalentes al Efectivo</b>	<b>-\$1,918,527.02</b>	<b>\$243,642.69</b>
<b>Efectivo y Equivalentes al Efectivo al Inicio del Ejercicio</b>	<b>\$3,821,742.59</b>	<b>\$3,578,099.90</b>
<b>Efectivo y Equivalentes al Efectivo al Final del Ejercicio</b>	<b>\$1,903,215.57</b>	<b>\$3,821,742.59</b>

Bajo protesta de decir verdad declaramos que los Estados Financieros y sus Notas son razonablemente correctos y responsabilidad del emisor.



Ente Público: SISTEMA TELE YUCATÁN S.A. DE C.V.  
Estado de Cambios en la Situación Financiera  
Del 1o. de enero al 31 de marzo de 2021  
(Cifras en Pesos)

Concepto	Origen	Aplicación
<b>Activo</b>	<b>\$2,783,260.38</b>	<b>\$2,102,648.97</b>
<b>Activo Circulante</b>	<b>\$1,918,527.02</b>	<b>\$2,102,648.97</b>
Efectivo y Equivalentes	\$1,918,527.02	\$0.00
Derechos a Recibir Efectivo o Equivalentes	\$0.00	\$2,042,148.99
Derechos a Recibir Bienes o Servicios	\$0.00	\$60,499.98
Inventarios	\$0.00	\$0.00
Almacenes	\$0.00	\$0.00
Estimación por Pérdida o Deterioro de Activos Circulantes	\$0.00	\$0.00
Otros Activos Circulantes	\$0.00	\$0.00
<b>Activo No Circulante</b>	<b>\$864,733.36</b>	<b>\$0.00</b>
Inversiones Financieras a Largo Plazo	\$0.00	\$0.00
Derechos a Recibir Efectivo o Equivalentes a Largo Plazo	\$0.00	\$0.00
Bienes Inmuebles, Infraestructura y Construcciones en Proceso	\$0.00	\$0.00
Bienes Muebles	\$0.00	\$0.00
Activos Intangibles	\$0.00	\$0.00
Depreciación, Deterioro y Amortización Acumulada de Bienes	\$864,733.36	\$0.00
Activos Diferidos	\$0.00	\$0.00
Estimación por Pérdida o Deterioro de Activos No Circulantes	\$0.00	\$0.00
Otros Activos No Circulantes	\$0.00	\$0.00
<b>Pasivo</b>	<b>\$0.00</b>	<b>\$237,271.02</b>
<b>Pasivo Circulante</b>	<b>\$0.00</b>	<b>\$237,271.02</b>
Cuentas por Pagar a Corto Plazo	\$0.00	\$237,271.02
Documentos por Pagar a Corto Plazo	\$0.00	\$0.00
Porción a Corto Plazo de la Deuda Pública a Largo Plazo	\$0.00	\$0.00
Títulos y Valores a Corto Plazo	\$0.00	\$0.00
Pasivos Diferidos a Corto Plazo	\$0.00	\$0.00
Fondos y Bienes de Terceros en Garantía Y/O Administración a Corto Plazo	\$0.00	\$0.00
Provisiones a Corto Plazo	\$0.00	\$0.00
Otros Pasivos a Corto Plazo	\$0.00	\$0.00
<b>Pasivo No Circulante</b>	<b>\$0.00</b>	<b>\$0.00</b>
Cuentas por Pagar a Largo Plazo	\$0.00	\$0.00
Documentos por Pagar a Largo Plazo	\$0.00	\$0.00
Deuda Pública a Largo Plazo	\$0.00	\$0.00
Pasivos Diferidos a Largo Plazo	\$0.00	\$0.00
Fondos y Bienes de Terceros en Garantía Y/O en Administración a Largo Plazo	\$0.00	\$0.00
Provisiones a Largo Plazo	\$0.00	\$0.00
<b>Hacienda Pública/ Patrimonio</b>	<b>\$2,574,513.40</b>	<b>\$3,017,853.79</b>
<b>Hacienda Pública/Patrimonio Contribuido</b>	<b>\$0.00</b>	<b>\$0.00</b>
Aportaciones	\$0.00	\$0.00
Donaciones de Capital	\$0.00	\$0.00
Actualización de la Hacienda Pública / Patrimonio	\$0.00	\$0.00
<b>Hacienda Pública/Patrimonio Generado</b>	<b>\$2,574,513.40</b>	<b>\$3,017,853.79</b>
Resultados del Ejercicio (Ahorro / Desahorro)	\$2,574,513.40	\$0.00
Resultados de Ejercicios Anteriores	\$0.00	\$2,975,253.80
Revalúos	\$0.00	\$0.00
Reservas	\$0.00	\$0.00
Rectificaciones de Resultados de Ejercicios Anteriores	\$0.00	\$42,599.99
<b>Exceso o Insuficiencia en la Actualización de la Hacienda Pública/Patrimonio</b>	<b>\$0.00</b>	<b>\$0.00</b>
Resultado por Posición Monetaria	\$0.00	\$0.00
Resultado por Tenencia de Activos No Monetarios	\$0.00	\$0.00

Bajo protesta de decir verdad declaramos que los Estados Financieros y sus Notas son razonablemente correctos y responsabilidad del emisor.



Ente Público: SISTEMA TELE YUCATÁN S.A. DE C.V.

Estado Analítico del Activo

Del 1o. de enero al 31 de marzo de 2021

(Cifras en Pesos)

Concepto	Saldo Inicial	Cargos del Período	Abonos del Período	Saldo Final	Variación del Período
<b>Activo</b>					
<b>Activo Circulante</b>	<b>\$11,010,120.07</b>	<b>\$18,362,897.45</b>	<b>\$18,178,775.50</b>	<b>\$11,194,242.02</b>	<b>\$184,121.95</b>
Efectivo y Equivalentes	\$3,821,742.59	\$9,728,735.00	\$11,647,262.02	\$1,903,215.57	-\$1,918,527.02
Derechos a Recibir Efectivo o Equivalentes	\$7,605,018.17	\$8,535,501.87	\$6,493,352.88	\$9,647,167.16	\$2,042,148.99
Derechos a Recibir Bienes o Servicios	\$26,391.77	\$98,660.58	\$38,160.60	\$86,891.75	\$60,499.98
Inventarios	\$0.00	\$0.00	\$0.00	\$0.00	\$0.00
Almacenes	\$0.00	\$0.00	\$0.00	\$0.00	\$0.00
Estimación por Pérdida o Deterioro de Activos Circulantes	-\$443,032.46	\$0.00	\$0.00	-\$443,032.46	\$0.00
Otros Activos Circulantes	\$0.00	\$0.00	\$0.00	\$0.00	\$0.00
<b>Activo No Circulante</b>	<b>\$27,068,790.93</b>	<b>\$0.00</b>	<b>\$864,733.36</b>	<b>\$26,204,057.57</b>	<b>-\$864,733.36</b>
Inversiones Financieras a Largo Plazo	\$0.00	\$0.00	\$0.00	\$0.00	\$0.00
Derechos a Recibir Efectivo o Equivalentes a Largo Plazo	\$0.00	\$0.00	\$0.00	\$0.00	\$0.00
Bienes Inmuebles, Infraestructura y Construcciones en Proceso	\$2,355,948.33	\$0.00	\$0.00	\$2,355,948.33	\$0.00
Bienes Muebles	\$35,761,560.79	\$0.00	\$0.00	\$35,761,560.79	\$0.00
Activos Intangibles	\$23,430,806.55	\$0.00	\$0.00	\$23,430,806.55	\$0.00
Depreciación, Deterioro y Amortización Acumulada de Bienes	-\$34,479,524.74	\$0.00	\$864,733.36	-\$35,344,258.10	-\$864,733.36
Activos Diferidos	\$0.00	\$0.00	\$0.00	\$0.00	\$0.00
Estimación por Pérdida o Deterioro de Activos No Circulantes	\$0.00	\$0.00	\$0.00	\$0.00	\$0.00
Otros Activos No Circulantes	\$0.00	\$0.00	\$0.00	\$0.00	\$0.00

Bajo protesta de decir verdad declaramos que los Estados Financieros y sus Notas son razonablemente correctos y responsabilidad del emisor.



Ente Público: SISTEMA TELE YUCATÁN S.A. DE C.V.  
Estado Analítico de la Deuda y Otros Pasivos  
Del 1o. de enero al 31 de marzo de 2021  
(Cifras en Pesos)

Denominación de las Deudas	Moneda de Contratación	Institución o País Acreedor	Saldo Inicial del Periodo	Saldo Final del Periodo
<b>Deuda Pública</b>				
<b>Corto Plazo</b>				
<b>Deuda Interna</b>			<b>\$0.00</b>	<b>\$0.00</b>
Instituciones de Crédito			\$0.00	\$0.00
Títulos y Valores			\$0.00	\$0.00
Arrendamientos Financieros			\$0.00	\$0.00
<b>Deuda Externa</b>			<b>\$0.00</b>	<b>\$0.00</b>
Organismos Financieros Internacionales			\$0.00	\$0.00
Deuda Bilateral			\$0.00	\$0.00
Títulos y Valores			\$0.00	\$0.00
Arrendamientos Financieros			\$0.00	\$0.00
<b>Subtotal de Deuda Pública a Corto Plazo</b>			<b>\$0.00</b>	<b>\$0.00</b>
<b>Largo Plazo</b>				
<b>Deuda Interna</b>			<b>\$0.00</b>	<b>\$0.00</b>
Instituciones de Crédito			\$0.00	\$0.00
Títulos y Valores			\$0.00	\$0.00
Arrendamientos Financieros			\$0.00	\$0.00
<b>Deuda Externa</b>			<b>\$0.00</b>	<b>\$0.00</b>
Organismos Financieros Internacionales			\$0.00	\$0.00
Deuda Bilateral			\$0.00	\$0.00
Títulos y Valores			\$0.00	\$0.00
Arrendamientos Financieros			\$0.00	\$0.00
<b>Subtotal de Deuda Pública a Largo Plazo</b>			<b>\$0.00</b>	<b>\$0.00</b>
<b>Total de Otros Pasivos</b>	<b>Peso</b>	<b>Mex.</b>	<b>\$16,873,152.78</b>	<b>\$16,635,881.76</b>
<b>Total Deuda Pública y Otros Pasivos</b>	<b>Peso</b>	<b>Mex.</b>	<b>\$16,873,152.78</b>	<b>\$16,635,881.76</b>

Bajo protesta de decir verdad declaramos que los Estados Financieros y sus Notas son razonablemente correctos y responsabilidad del emisor.



Ente Público: SISTEMA TELE YUCATÁN S.A. DE C.V.

Estado de Variación en la Hacienda Pública

Del 1o. de enero al 31 de marzo de 2021

(Cifras en Pesos)

Concepto	Hacienda Pública/Patrimonio o Contribuido	Hacienda Pública/Patrimonio o Generado de Ejercicios Anteriores	Hacienda Pública/Patrimonio o Generado del Ejercicio	Exceso o insuficiencia en la actualización de la Hacienda Pública/Patrimonio o	Total
<b>Hacienda Pública / Patrimonio Contribuido Neto del Ejercicio Anterior</b>	<b>\$58,182,737.00</b>	<b>\$0.00</b>	<b>\$0.00</b>	<b>\$0.00</b>	<b>\$58,182,737.00</b>
Aportaciones	\$58,182,737.00	\$0.00	\$0.00	\$0.00	\$58,182,737.00
Donaciones de Capital	\$0.00	\$0.00	\$0.00	\$0.00	\$0.00
Actualización de la Hacienda Pública/Patrimonio	\$0.00	\$0.00	\$0.00	\$0.00	\$0.00
<b>Hacienda Pública / Patrimonio Generado Neto del Ejercicio Anterior</b>	<b>\$0.00</b>	<b>-\$34,001,724.98</b>	<b>-\$2,975,253.80</b>	<b>\$0.00</b>	<b>-\$36,976,978.78</b>
Resultados del Ejercicio (Ahorro/Desahorro)	\$0.00	\$0.00	-\$2,975,253.80	\$0.00	-\$2,975,253.80
Resultados de Ejercicios Anteriores	\$0.00	-\$33,665,037.07	\$0.00	\$0.00	-\$33,665,037.07
Revalúos	\$0.00	\$0.00	\$0.00	\$0.00	\$0.00
Reservas	\$0.00	\$0.00	\$0.00	\$0.00	\$0.00
Rectificaciones de Resultados de Ejercicios Anteriores	\$0.00	-\$336,687.91	\$0.00	\$0.00	-\$336,687.91
<b>Exceso o Insuficiencia en la Actualización de la Hacienda Pública/Patrimonio Ne</b>	<b>\$0.00</b>	<b>\$0.00</b>	<b>\$0.00</b>	<b>\$0.00</b>	<b>\$0.00</b>
Resultado por Posición Monetaria	\$0.00	\$0.00	\$0.00	\$0.00	\$0.00
Resultado por Tenencia de Activos No Monetarios	\$0.00	\$0.00	\$0.00	\$0.00	\$0.00
<b>Hacienda Pública/Patrimonio Neto Final del Ejercicio Anterior</b>	<b>\$58,182,737.00</b>	<b>-\$34,001,724.98</b>	<b>-\$2,975,253.80</b>	<b>\$0.00</b>	<b>\$21,205,758.22</b>
<b>Cambios en la Hacienda Pública/Patrimonio Contribuido Neto del Ejercicio</b>	<b>\$0.00</b>	<b>\$0.00</b>	<b>\$0.00</b>	<b>\$0.00</b>	<b>\$0.00</b>
Aportaciones	\$0.00	\$0.00	\$0.00	\$0.00	\$0.00
Donaciones de Capital	\$0.00	\$0.00	\$0.00	\$0.00	\$0.00
Actualización de la Hacienda Pública/Patrimonio	\$0.00	\$0.00	\$0.00	\$0.00	\$0.00
<b>Variaciones de la Hacienda Pública/Patrimonio Generado Neto del Ejercicio</b>	<b>\$0.00</b>	<b>-\$2,975,253.80</b>	<b>\$2,531,913.41</b>	<b>\$0.00</b>	<b>-\$443,340.39</b>
Resultados del Ejercicio (Ahorro/Desahorro)	\$0.00	\$0.00	-\$400,740.40	\$0.00	-\$400,740.40
Resultados de Ejercicios Anteriores	\$0.00	-\$2,975,253.80	\$2,975,253.80	\$0.00	\$0.00
Revalúos	\$0.00	\$0.00	\$0.00	\$0.00	\$0.00
Reservas	\$0.00	\$0.00	\$0.00	\$0.00	\$0.00
Rectificaciones a Resultados de Ejercicios Anteriores	\$0.00	\$0.00	-\$42,599.99	\$0.00	-\$42,599.99
<b>Cambios en el Exceso o Insuficiencia en la Actualización de la Hacienda Pública/</b>	<b>\$0.00</b>	<b>\$0.00</b>	<b>\$0.00</b>	<b>\$0.00</b>	<b>\$0.00</b>
Resultado por Posición Monetaria	\$0.00	\$0.00	\$0.00	\$0.00	\$0.00
Resultado por Tenencia de Activos No Monetarios	\$0.00	\$0.00	\$0.00	\$0.00	\$0.00
<b>Hacienda Pública/Patrimonio Neto Final del Ejercicio</b>	<b>\$58,182,737.00</b>	<b>-\$36,976,978.78</b>	<b>-\$443,340.39</b>	<b>\$0.00</b>	<b>\$20,762,417.83</b>

Bajo protesta de decir verdad declaramos que los Estados Financieros y sus Notas son razonablemente correctos y responsabilidad del emisor.



**Informes Sobre Pasivos Contingentes**

**Al 31 de marzo de 2021**

**(Cifras en Pesos)**

**Ente Público: SISTEMA TELE YUCATÁN S.A. DE C.V.**

*SIN INFORMACIÓN QUE REVELAR*

Bajo protesta de decir verdad declaramos que los Estados Financieros y sus Notas son razonablemente correctos y responsabilidad del emisor.



## Notas a los Estados Financieros

Al 31 de marzo de 2021

(Cifras en Pesos)

**Ente Público: SISTEMA TELE YUCATAN S.A DE C.V.**

Dando cumplimiento a los artículos 46 y 49 de la Ley General de Contabilidad Gubernamental, presentamos las notas a los estados financieros cuyos rubros así lo requieren teniendo presente los postulados de revelación suficiente e importancia relativa, con la finalidad que la información sea de mayor utilidad para los usuarios.

- a) Notas de desglose;
- b) Notas de memoria (cuentas de orden)
- c) Notas de gestión administrativa.

### **A) NOTAS DE DESGLOSE**

#### **I) NOTAS AL ESTADO DE SITUACIÓN FINANCIERA**

#### **ACTIVO**

##### **Activo Circulante.**

##### **➤ Efectivo y equivalentes**

Este rubro está constituido por el Fondo Fijo de Caja asignado a gastos menores y el saldo de la cuenta de Bancos, los cuales se integran de la siguiente manera:



		mar-21	mar-20
Efectivo	\$	15,000.00	12,000.00
Bancos/Tesorería		1,888,215.57	2,859,499.72
	\$	1,903,215.57	2,871,499.72

La cuenta bancaria número 4100376533 de HSBC, está destinada a la administración del gasto corriente, a la adquisición, mantenimiento de equipos, edificio y otros gastos.

La cuenta bancario número 4020208591 de HSBC, es para el cobro de las facturas por parte del gobierno del estado de Yucatán.

La cuenta bancaria número 4064016470 de HSBC, se canceló en el 27 de febrero de 2020.

La cuenta bancaria número 01070104546 de BANORTE, se apertura en el mes de enero de 2020, para recibir la ministración del capítulo 1000, durante este ejercicio de 2020.

La cuenta bancaria número 4064801269 de HSBC, se apertura en el mes de enero de 2020, para hacer las transferencias de nómina.

➤ **Derechos a recibir efectivo o equivalentes**

El saldo de la cuenta se integra de la siguiente manera:

		mar-21	mar-20
Cuentas por cobrar a corto plazo	\$	2,929,010.78	2,435,429.43
Deudores Diversos		9,500.00	7,309.60
Préstamos otorgados a corto plazo		0.00	0.00
Otros derechos a recibir efectivo o equivalente		6,708,656.38	164,890.75
	\$	9,647,167.16	2,607,629.78



Es importante comentar que en el rubro de la cuenta Estimaciones por Pérdida o Deterioro de Activo Circulante, se determinó la cantidad de \$443,032.46.

➤ **Derechos a Recibir Bienes o Servicios**

El saldo de la cuenta se integra de la siguiente forma:

		mar-21	mar-20
Anticipo a Proveedores por adquisicion de bienes y servicios	\$	86,891.75	1,003,107.87
		0.00	
	\$	86,891.75	1,003,107.87

➤ **Inventarios**

No manejamos ningún tipo de inventarios.

➤ **Almacenes**

No manejamos ningún tipo de Almacén.

➤ **Estimación por Pérdida o Deterioro de Activos Circulantes**

No tenemos movimientos que afecten a dicho rubro.

➤ **Otros Activos Circulantes**

No tenemos movimientos que afecten a dicho rubro.

**Activo no circulante**

➤ **Inversiones Financieras a Largo Plazo**

No contamos con ningún tipo de inversión.

➤ **Derechos a recibir efectivo o equivalentes a largo plazo**



No aplica.

➤ **Bienes Inmuebles, Infraestructura y Construcciones en Proceso**

		mar-21	mar-20
Edificios no habitacionales	\$	2,355,948.33	2,355,948.33
		0.00	0
	\$	2,355,948.33	2,355,948.33

➤ **Bienes Muebles**

Este rubro está integrado de la siguiente manera:

		mar-21	mar-20
Maquinaria otros equipos y herramientas		30,090,380.81	28,313,065.34
Maquinaria y equipo de administración		4,111,358.04	4,021,041.62
Vehiculos y equipos a corto plazo		1,559,821.93	1,559,821.93
	\$	\$35,761,560.78	\$33,853,428.89



## ACTIVOS INTANGIBLES

		mar-21
Software	\$	118,069.55
Conseciones y franquicias		23,312,737.00
	\$	23,430,806.55

➤ **Depreciación, Deterioro y Amortización acumulada de bienes**

Se hicieron los registros en este rubro quedando la depreciación acumulada al mes de marzo 2021 en \$ **-35'344258.10**

➤ **Activos Diferidos**

No aplica.

➤ **Estimación por Pérdida o Deterioro de Activos no Circulantes**

No aplica.

➤ **Otros Activos no Circulantes**

No aplica.



## PASIVO

### Pasivo circulante

➤ **Cuentas por pagar a corto plazo**

Este rubro está integrado por:

		mar-21	mar-20
Proveedores por pagar a corto plazo	\$	222,498.13	264,369.18
retenciones y contribuciones por pagar a corto plazo		1,450,550.56	957,408.36
Otras cuentas por pagar a corto plazo		330,077.70	93,425.35
	\$	2,003,126.39	1,315,202.89

➤ **Documentos por Pagar a Corto Plazo**

No aplica.

➤ **Porción a Corto Plazo de la Deuda Pública a Largo Plazo**

No aplica.

➤ **Títulos y Valores a Corto Plazo**

No aplica

➤ **Los pasivos manifestados en los Edos Financieros al 30 de diciembre 2021 reflejan y están integrados por deudas contraídas por la actual Administración.**

➤ **Pasivos Diferidos a Corto Plazo**

No aplica.

➤ **Fondos y Bienes de Terceros en Garantía y/o Administración a Corto Plazo**

No aplica.



➤ **Provisiones a Corto Plazo**

No aplica.

➤ **Otros Pasivos a Corto Plazo**

No aplica.

**Pasivo No Circulante**

➤ **Cuentas por Pagar a Largo Plazo**

No aplica.

➤ **Documentos por Pagar a Largo Plazo**

No aplica.

➤ **Deuda Pública a Largo Plazo**

No aplica.

➤ **Pasivos Diferidos a Largo Plazo**

No aplica.

➤ **Fondos y Bienes de Terceros en Garantías y/o en Administración a la Largo Plazo**

No aplica.

➤ **Provisiones a Largo Plazo**

Durante este periodo se hizo la reclasificación referente a la provisión de Beneficios a empleados (retiros, jubilaciones y pensiones del personal), por un importe de 8'304,674.25. Ya que indebidamente se registró en periodos anteriores como cuenta de la hacienda pública. Lo anterior de conformidad a las Normas de Información Financiera D-3

**PASIVOS CONTINGENTES**



- Al inicio de la gestión se tenía pasivos contingentes por un importe de \$ 360,449.83 el cual representó en su momento el importe de total a pagar por finiquitos a personal que laboraba en la Entidad. Actualmente ya no se tienen pasivos de esta naturaleza.

II) NOTAS AL ESTADO DE ACTIVIDADES

En este rubro adjuntamos el estado de Actividades del periodo comprendido del 01 de enero al 31 de marzo de 2021

SISTEMA TELE YUCATÁN SA DE CV  
Estado de Actividades  
Del 1 de Enero al 31 de Marzo de 2021 y 2020  
(Pesos)

Concepto	2021	2020
<b>INGRESOS Y OTROS BENEFICIOS</b>		
<b>Ingresos de la Gestión</b>	<b>3,186,709</b>	<b>3,710,818</b>
Impuestos	0	0
Cuotas y Aportaciones de Seguridad Social	0	0
Contribuciones de Mejoras	0	0
Derechos	0	0
Productos	0	0
Aprovechamientos	0	0
Ingresos por Venta de Bienes y Prestación de Servicios	3,186,709	3,710,818
<b>Participaciones, Aportaciones, Convenios, Incentivos Derivados de la Colaboración Fiscal, Fondos Distintos de Aportaciones, Transferencias, Asignaciones, Subsidios y Subvenciones, y Pensiones y Jubilaciones</b>	<b>3,932,856</b>	<b>3,948,783</b>





Subsidios y Subvenciones	0	0
Ayudas Sociales	0	0
Pensiones y Jubilaciones	0	0
Transferencias a Fideicomisos, Mandatos y Contratos Análogos	0	0
Transferencias a la Seguridad Social	0	0
Donativos	0	0
Transferencias al Exterior	0	0
<b>Participaciones y Aportaciones</b>	<b>0</b>	<b>0</b>
Participaciones	0	0
Aportaciones	0	0
Convenios	0	0
<b>Intereses, Comisiones y Otros Gastos de la Deuda Pública</b>	<b>0</b>	<b>0</b>
Intereses de la Deuda Pública	0	0
Comisiones de la Deuda Pública	0	0
Gastos de la Deuda Pública	0	0
Costo por Coberturas	0	0
Apoyos Financieros	0	0
<b>Otros Gastos y Pérdidas Extraordinarias</b>	<b>864,733</b>	<b>830,766</b>
Estimaciones, Depreciaciones, Deterioros, Obsolescencia y Amortizaciones	864,733	830,766
Provisiones	0	0
Disminución de Inventarios	0	0
Aumento por Insuficiencia de Estimaciones por Pérdida o Deterioro y Obsolescencia	0	0
Aumento por Insuficiencia de Provisiones	0	0
Otros Gastos	0	0



<b>Inversión Pública</b>	<b>0</b>	<b>0</b>
Inversión Pública no Capitalizable	0	0
<b>Total de Gastos y Otras Pérdidas</b>	<b>7,525,867</b>	<b>7,689,969</b>
<b>Resultados del Ejercicio (Ahorro/Desahorro)</b>	<b>-400,740</b>	<b>-28,486</b>

Bajo protesta de decir verdad declaramos que los Estados Financieros y sus Notas son razonablemente correctos y responsabilidad del emisor

#### **INGRESOS DE LA GESTIÓN**

➤ **Impuestos**

No aplica.

➤ **Cuotas y Aportaciones de Seguridad Social**

No aplica.

➤ **Contribuciones de Mejoras**

No aplica.

➤ **Derechos**

No aplica.

➤ **Productos de Tipo Corriente**

No aplica.

➤ **Aprovechamientos de Tipo Corriente**



No aplica.

➤ **Ingresos por Venta de Bienes y Servicios**

En este rubro la cantidad de **\$ 2'432,143.57 se** integra por los servicios de grabación y publicidad que realizamos correspondientes al periodo Marzo 2021

➤ **Ingresos no Comprendidos en las Fracciones de la Ley de Ingresos Causados.**

No aplica

**PARTICIPACIONES**

➤ **Participaciones y Aportaciones**

No aplica.

➤ **Transferencias, Asignaciones, Subsidios y Otras ayudas**

La cantidad de 1'310.952.00 representa las transferencias recibidas de la Secretaría de Administración y Finanzas.

Es importante mencionar que en el mes de **octubre 19** se facturó las aportaciones pendientes de capitalizar, correspondiente al periodo comprendido de enero a septiembre de 2019, por un monto de \$14'649,889.00.

**OTROS INGRESOS Y BENEFICIOS**

➤ **Ingresos Financieros**

No aplica.

➤ **Incremento por Variación de Inventarios**

No aplica.

➤ **Disminución del Exceso de Estimaciones por Pérdida o Deterioro u Obsolescencia**

No aplica.

➤ **Disminución del Exceso de Provisiones**



No aplica.

➤ **Otros Ingresos y Beneficios Varios**

No aplica.

**GASTOS Y OTRAS PÉRDIDAS**

**Gastos de funcionamiento**

➤ **Servicios Personales**

El monto acumulado al 31 de marzo 2021 de este rubro es de \$ 3'958,804.48

➤ **Materiales y Suministros**

El monto acumulado al 31 de marzo 2021 de este rubro es de \$ 157,271.65

➤ **Servicios Generales**

El monto acumulado al 31 de marzo 2021 de este rubro es de \$ 2'545,057.60

➤ **Bienes Muebles e Inmuebles**

El monto acumulado al 31 de marzo 2021 de este rubro es de \$ 0

**I) NOTAS AL ESTADO DE VARIACIONES EN LA HACIENDA PÚBLICA/PATRIMONIO**

**HACIENDA PÚBLICA/PATRIMONIO CONTRIBUIDO**

➤ **Aportaciones**

Este rubro está integrado, como su nombre lo indica, por aquellas aportaciones de los socios realizadas a la entidad.





De la misma manera en el mes de diciembre 2020 se realizaron los siguientes asientos contables por Observaciones hechas a nuestra contabilidad por el despacho externo los cuales afectaron resultados de ejercicios anteriores, ya que son correcciones que corresponden al ejercicio 2019:

31/Dic/2020	Diario	101	REGISTRO PTU 2019 DIFERENCIA POR RECOMEN		
1	PTU 2019	322-03-000-0000	Rdo ejercicios anteriores x ajuste auditoria	57,018.41	
			AJUSTE POR OBS V.VILLASUSO		
2	PTU 2019	211-07-006-8001	PTU por pagar		57,018.41
			AJUSTE POR OBS V.VILLASUSO		
	Cifra de Control	533,100,068,001		Total póliza :	57,018.41
					57,018.41
				Total CFD/CFDI :	0
				Total Comp. Ext. :	0

31/Dic/2020	Diario	102	AJUSTE ISR DIFERIDO 2018 POR OBS V.VILLASUSO		
1	ISR 2018	112-09-010-0000	ISR diferido por cobrar	1,336,779.75	
			AJUSTE POR OBS V.VILLASUSO		
2	ISR 2018	322-03-000-0000	Rdo ejercicios anteriores x ajuste auditoria		1,336,779.75
			AJUSTE POR OBS V.VILLASUSO		
	Cifra de Control	434,120,100,000		Total póliza :	1,336,779.75
					1,336,779.75
				Total CFD/CFDI :	0
				Total Comp. Ext. :	0



31/Dic/2020	Diario	103	AJUSTE DEL ISR DIFERIDO 2019 POR OBS V.VILLA			
1	ISR 2019	112-09-010-0000	ISR diferido por cobrar		3,395,198.42	
			AJUSTE X OBS V. VILLASUSO			
2	ISR 2019	322-03-000-0000	Rdo ejercicios anteriores x ajuste auditoria			3,395,198.42
			AJUSTE X OBS V. VILLASUSO			
	Cifra de Control	134,120,100,000			Total póliza :	3,395,198.42
						3,395,198.42
					Total CFD/CFDI :	0
					Total Comp. Ext. :	0

31/Dic/2020	Diario	104	AJUSTE PTU DIFERIDO 2018 POR OBS. V.VILLASU			
1	PTU 2019	112-09-011-0000	PTU diferido por cobrar		40,484.09	
			AJUSTE POR OBS V.VILLASUSO			
2	PTU 2019	322-03-000-0000	Rdo ejercicios anteriores x ajuste auditoria			40,484.09
			AJUSTE POR OBS V.VILLASUSO			
	Cifra de Control	134,120,110,000			Total póliza :	40,484.09
						40,484.09
					Total CFD/CFDI :	0
					Total Comp. Ext. :	0



31/Dic/2020	Diario	105	AJUSTE PTU DIFERIDO 2019 POR OBS. V.VILLASUSO			
1	PTU 2019	112-09-011-0000	PTU diferido por cobrar		1,396,281.09	
			AJUSTE POR OBS. V.VILLASUSO			
2	PTU 2019	322-03-000-0000	Rdo ejercicios anteriores x ajuste auditoria			1,396,281.09
			AJUSTE POR OBS. V.VILLASUSO			
	Cifra de Control	434,120,110,000		Total póliza :	1,396,281.09	1,396,281.09
					Total CFD/CFDI :	0
					Total Comp. Ext. :	0
				Total al 31/Dic/2020 :	6,941,973.55	6,941,973.55



Se hizo la PROVISION DE LOS AJUSTES A PAGOS PROVISIONALES 2020 POR EL ISR por determinación del despacho Externo:

08/Dic/2020	Diario	25	PROVISION DE LOS AJUSTES A PAGOS PROVISION			
1	AGO/20	112-09-008-0001	Pago prov ISR 2020		37,326.44	
			ISR AJUSTE PAGO PROV			
2	AGO/20	211-07-002-0002	Pago provisional ISR			37,326.44
			ISR AJUSTE PAGO PROV			
3	SEP/20	112-09-008-0001	Pago prov ISR 2020		52,407.56	
			ISR AJUSTE PAGO PROV			
4	SEP/20	211-07-002-0002	Pago provisional ISR			52,407.56
			ISR AJUSTE PAGO PROV			
5	OCT/20	112-09-008-0001	Pago prov ISR 2020		55,225.81	
			ISR AJUSTE PAGO PROV			
6	OCT/20	211-07-002-0002	Pago provisional ISR			55,225.81
			ISR AJUSTE PAGO PROV			
7	NOV/20	112-09-008-0001	Pago prov ISR 2020		89,153.07	
			ISR AJUSTE PAGO PROV			
8	NOV/20	211-07-002-0002	Pago provisional ISR			89,153.07
			ISR AJUSTE PAGO PROV			
	Cifra de Control	292,640,400,012		Total póliza :	234,112.88	234,112.88



➤ **Donaciones a Capital**

No aplica.

➤ **Actualización de la Hacienda Pública/Patrimonio**

No aplica.

**HACIENDA PÚBLICA/PATRIMONIO GENERADO**

➤ **Resultados del Ejercicio (ahorro/desahorro)**

Este rubro representa la utilidad contable del ejercicio del 1º de Enero al 31 de marzo 2021 el saldo es de \$ -400,740.40

➤ **Resultado de Ejercicios Anteriores**

Este rubro representa la pérdida acumulada al ejercicio inmediato anterior, cuyo saldo es \$ -37420,319.17 En virtud de que se hicieron los siguientes ajustes con motivo a las observaciones a nuestros Edos. Financieros por parte de la auditoria externa 2019.



Cuenta		Nombre		Saldo Inicial				
Fecha	Tipo	Número	Concepto	Referencia	Cargos	Abonos	Saldo	
<b>322-00-000-0000 RESULTADOS DE EJERCICIOS ANTERIORES</b>							Saldo inicial :	<b>-162,313,057.71</b>
<b>322-01-000-0000 Utilidad de Ejercicios Anteriores</b>							Saldo inicial :	1,541,836.92
01/Jul/2020	Diario	1	CANCELAC FAC F A9832		10,000.00		1,531,836.92	
15/Jul/2020	Diario	34	CORREGIR IVA AJUST AUD		141,744.00		1,390,092.92	
15/Jul/2020	Diario	37	P/RECONOCER AJUST AUDIT		58,677.92		1,331,415.00	
15/Jul/2020	Diario	37	P/RECONOCER AJUST AUDIT		401,996.83		929,418.17	
15/Jul/2020	Diario	37	P/RECONOCER AJUST AUDIT		5,187,327.36		<b>-4,257,909.19</b>	
Total:					<b>5,799,746.11</b>	<b>0.00</b>	<b>-4,257,909.19</b>	
<b>322-02-000-0000 Perdidas de Ejercicio Anteriores</b>							Saldo inicial :	<b>-163,854,894.63</b>
15/Jul/2020	Diario	35	REGISTRO EN FAJUST AUDIT			128,942,160.81	<b>-34,912,733.82</b>	
15/Jul/2020	Diario	36	EJERC 2016 RE AJUST AUDIT		606,119.00		<b>-35,518,852.82</b>	
Total:					<b>606,119.00</b>	<b>128,942,160.81</b>	<b>-35,518,852.82</b>	
<b>Total RESULTADOS DE EJERCICIOS ANTERIORES :</b>					<b>6,405,865.11</b>	<b>128,942,160.81</b>	<b>-39,776,762.01</b>	
<b>Total:</b>					<b>6,405,865.11</b>	<b>128,942,160.81</b>	<b>-39,776,762.01</b>	



➤ **Revalúos**

No aplica.

➤ **Reservas**

No aplica.

➤ **Rectificaciones de Resultados de Ejercicios Anteriores**

Durante este periodo se hizo la rectificación de los resultados anteriores arrojando un importe de - \$379,287.83

**EXCESO O INSUFICIENCIA EN LA ACTUALIZACIÓN DE LA HACIENDA PÚBLICA/PATRIMONIO**

➤ **Resultado por Posición Monetaria**

No aplica.

➤ **Resultado por Tenencia de Activos no Monetarios** No aplica.

**II) NOTAS AL ESTADO DE FLUJOS DE EFECTIVO**

➤ **Efectivo y equivalentes**

Saldo inicial del efectivo al 01 de marzo de 2021 \$ 2'389,772.56,742.59

Saldo final del efectivo al 31 de marzo de 2021 \$ 1'903,215.57

**III) CONCILIACIÓN ENTRE LOS INGRESOS PRESUPUESTARIOS Y CONTABLES, ASI COMO ENTRE LOS EGRESOS PRESUPUESTARIOS Y GASTOS CONTABLES**



A. Conciliación de ingresos presupuestarios y contables del 1 de enero al 31 de marzo 2021.

<b>1. Ingresos Presupuestarios</b>		<b>7'119,565</b>
<hr/>		
<b>2. Más ingresos contables no presupuestarios</b>		<b>5561</b>
Ingresos Financieros	5561	
Incremento por variación de inventarios	0.00	
Disminución del Exceso de Estimaciones por Pérdida o Deterioro u Obsolescencia	0.00	
Disminución del Exceso de Provisiones	0.00	
Otros Ingresos y Beneficios Varios	0.00	
Otros Ingresos Contables No Presupuestarios	0.00	
<b>3. Menos ingresos presupuestarios No contables</b>		
Aprovechamientos patrimoniales	0.00	
Ingresos derivados de financiamientos	0.00	
Otros Ingresos presupuestarios no contables		
<b>4. Total de Ingresos Contables (4 = 1 + 2 - 3)</b>		<b>7'125,127</b>



B. Conciliación de Egresos presupuestarios y gastos contables del 1 de enero al 31 de marzo de 2021.

<b>1. Total de egresos (presupuestarios)</b>		<b>6'661,134</b>
<b>2. Menos egresos presupuestarios no contables</b>		<b>0.00</b>
Mobiliario y equipo de administración	0.00	
Mobiliario y equipo educacional y recreativo	0.00	
Equipo e instrumental médico y de laboratorio	0.00	
Vehículos y equipo de transporte	0.00	
Equipo de defensa y seguridad	0.00	
Maquinaria, otros equipos y herramientas	0.00	
Activos biológicos	0.00	
Bienes inmuebles		
Activos intangibles	0.00	
Obra pública en bienes propios	0.00	
Acciones y participaciones de capital	0.00	
Compra de títulos y valores		
Inversiones en fideicomisos, mandatos y otros análogos	0.00	
Provisiones para contingencias y otras erogaciones especiales	0.00	
Amortización de la deuda pública	0.00	



Adeudos de ejercicios fiscales anteriores (ADEFAS)	
Otros Egresos Presupuestales No Contables	0.00

<b>3. Más gastos contables no presupuestales</b>		<b>864,733</b>
Estimaciones, depreciaciones, deterioros, obsolescencia y amortizaciones	864,733.00	
Provisiones	0.00	
Disminución de inventarios	0.00	
Aumento por insuficiencia de estimaciones por pérdida o deterioro u obsolescencia	0.00	
Aumento por insuficiencia de provisiones	0.00	
Otros Gastos	0.00	
Otros Gastos Contables No Presupuestales	0	

**4. Total de Gasto Contable (4 = 1 - 2 + 3)**

**7'525,867**



**B) NOTAS DE MEMORIA**

No aplica

**C) NOTAS DE GESTIÓN ADMINISTRATIVA**

**1. Introducción:**

Durante el mes de enero de 2021 las ventas quedaron abajo las expectativas presupuestadas, en comparación con las de enero 2021, aun así, no se alcanzaron a cubrir los egresos del periodo

<b>AÑO/MES</b>	<b>VENTAS</b>
<b>MARZO 2020</b>	<b>2'535,869.11</b>
<b>MARZO 2021</b>	<b>2'432,143.57</b>

**2. Panorama Económico y Financiero**

Se cumplió con los pagos de los impuestos federales y estatales que se generaron durante el mes de febrero 2021. Así mismo este mes se dio cumplimiento a la obligación de la entidad del pago de PTU a los trabajadores conforme indica la Ley federal del trabajo Art. 122.

También en la forma del pago del IVA correspondiente a los meses de septiembre y octubre se calcularon de acuerdo a las observaciones hechas por la auditoría externa por el ejercicio 2018.

Las prestaciones como el INFONACOT se cubrieron puntualmente. También todas las cuotas sindicales generadas fueron cubiertas en tiempo y forma tanto para la sección Yucatán como la sección Nacional.

Informamos que durante en el mes de septiembre de 2019, enviamos el oficio número DG/078/19, del listado actualizado de los bienes muebles en proceso de baja por inservibles o en mal estado a la dirección de control patrimonial y almacenes.



### 3. Autorización e Historia

Se informará sobre:

a) Fecha de creación del ente:

NOMBRE: Sistema Tele Yucatán, S.A. de C.V.  
RFC: STY-610314-GE8  
ACTA: Número 38

FECHA DE ESCRITURACIÓN: 14 de marzo de 1961

DECRETO: Número 520

PUBLICADO: 04 de enero de 1982

b) Principales cambios en su estructura.

ACTA: Número 95

TIPO DE ASAMBLEA: General Extraordinaria

FECHA: 05 de agosto de 1991

TIPO DE MODIFICACIÓN: Para dar cumplimiento a la Ley General de Sociedades Mercantiles se transforma de "Sociedad Anónima" a "Sociedad Anónima de Capital Variable".

ACTA: Número 396

TIPO DE ASAMBLEA: Acta de asamblea general Extraordinaria del Consejo de Administración

FECHA: 21 de noviembre de 2018

TIPO DE MODIFICACIÓN: Otorgar poder general al Ciudadano. Armando Manzanero Arjona.



#### 4. Organización y Objeto Social

Se informará sobre:

a) Objeto social:

Instalación y explotación comercial de estaciones de televisión mediante concesión que en cada caso otorgue la secretaria de comunicaciones y transportes, previo cumplimiento de los requisitos que establece la ley federal de la radio y televisión y la ley de vías generales de comunicación.

b) Principal actividad:

Producción de programas para la televisión.

c) Ejercicio fiscal:

2021

d) Régimen jurídico:

Sociedad Mercantil y régimen fiscal: Régimen General de Ley Personas Morales

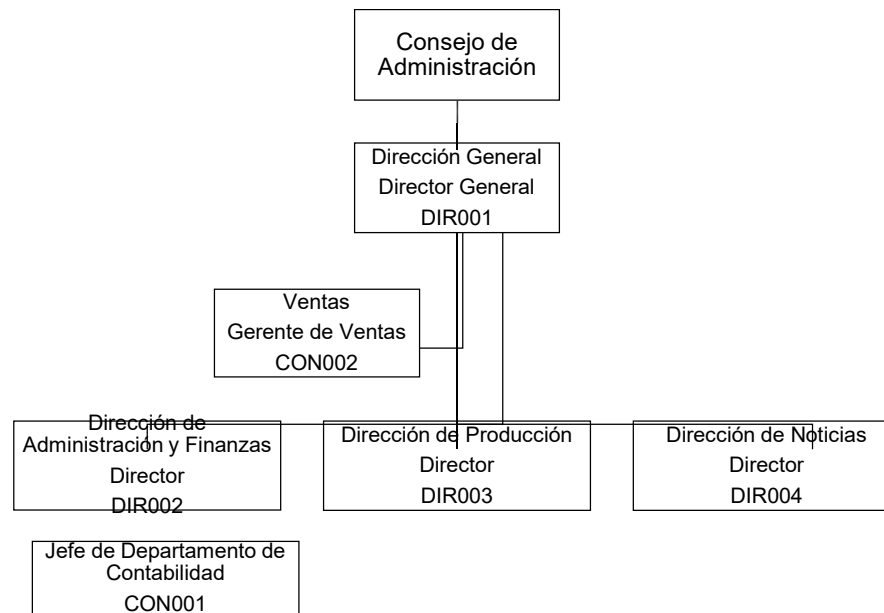
e) Consideraciones fiscales del ente: revelar el tipo de contribuciones que esté obligado a pagar o retener.

1. Declaración informativa de IVA con la anual de ISR.
2. Entero de retenciones de IVA Mensual
3. Declaración anual de ISR del ejercicio Personas morales. Régimen general, sociedades cooperativas y Controladas
4. Pago provisional mensual de ISR personas morales régimen general
5. Pago definitivo mensual de IVA.
6. Entero de retenciones mensuales de ISR por sueldos y salarios
7. Declaración informativa anual de clientes y proveedores de bienes y servicios. Impuesto sobre la renta.
8. Declaración informativa anual de retenciones de ISR por sueldos y salarios e ingresos asimilados a salarios
9. Declaración informativa anual de pagos y retenciones de servicios profesionales. Personas Morales Impuesto Sobre la Renta
10. Entero de retención de ISR por servicios profesionales.  
MENSUAL.
11. Entero de retenciones mensuales de ISR por ingresos asimilados a salarios.
12. Declaración informativa mensual de operaciones con terceros de IVA.



13. Informativa anual del subsidio para el empleo.

f) Estructura organizacional básica.





- g) Fideicomisos, mandatos y análogos de los cuales es fideicomitente o fideicomisario.

No contamos con fideicomisos.

## 5. Bases de Preparación de los Estados Financieros

Se informará sobre:

- a) Si se ha observado la normatividad emitida por el CONAC y las disposiciones legales aplicables.

Nos basamos en la normatividad de la CONACT y del SAT.

- b) La normatividad aplicada para el reconocimiento, valuación y revelación de los diferentes rubros de la información financiera, así como las bases de medición utilizadas para la elaboración de los estados financieros; por ejemplo: costo histórico, valor de realización, valor razonable, valor de recuperación o cualquier otro método empleado y los criterios de aplicación de los mismos.
- c) Normatividad supletoria. En caso de emplear varios grupos de normatividades (normatividades supletorias), deberá realizar la justificación razonable correspondiente, su alineación con los PBCG y a las características cualitativas asociadas descritas en el MCCG (documentos publicados en el Diario Oficial de la Federación, agosto 2009).
- d) Para las entidades que por primera vez estén implementando la base devengada de acuerdo a la Ley de Contabilidad, deberán:
- Revelar las nuevas políticas de reconocimiento;
  - Su plan de implementación;
  - Revelar los cambios en las políticas, la clasificación y medición de las mismas, así como su impacto en la información financiera, y
  - Presentar los últimos estados financieros con la normatividad anteriormente utilizada con las nuevas políticas para fines de comparación en la transición a la base devengada.

## 6. Políticas de Contabilidad Significativas

Se informará sobre:

- a) Actualización: se informará del método utilizado para la actualización del valor de los activos, pasivos y Hacienda Pública/Patrimonio y las razones de dicha elección. Así como informar de la desconexión o reconexión inflacionaria.



- b) Informar sobre la realización de operaciones en el extranjero y de sus efectos en la información financiera gubernamental.
- c) Método de valuación de la inversión en acciones de Compañías subsidiarias no consolidadas y asociadas.
  
- d) Sistema y método de valuación de inventarios y costo de lo vendido.
  
- e) Beneficios a empleados: revelar el cálculo de la reserva actuarial, valor presente de los ingresos esperados comparado con el valor presente de la estimación de gastos tanto de los beneficiarios actuales como futuros.
- f) Provisiones: objetivo de su creación, monto y plazo.
- g) Reservas: objetivo de su creación, monto y plazo.
  
- h) Cambios en políticas contables y corrección de errores junto con la revelación de los efectos que se tendrá en la información financiera del ente público, ya sea retrospectivos o prospectivos.
  
- i) Reclasificaciones: se deben revelar todos aquellos movimientos entre cuentas por efectos de cambios en los tipos de operaciones.
  
- j) Depuración y cancelación de saldos.

#### **7. Posición en Moneda Extranjera y Protección por Riesgo Cambiario**

Se informará sobre:

- a) Activos en moneda extranjera.  
No aplica.
  
- b) Pasivos en moneda extranjera.  
No aplica.



c) Posición en moneda extranjera.

No aplica.

d) Tipo de cambio.

No aplica.

e) Equivalente en moneda nacional.

No aplica.

Lo anterior, por cada tipo de moneda extranjera que se encuentre en los rubros de activo y pasivo.

Adicionalmente, se informará sobre los métodos de protección de riesgo por variaciones en el tipo de cambio.

#### 8.- Reporte Analítico del Activo.

a) Vida útil o porcentajes de depreciación, deterioro o amortización utilizados en los diferentes activos.

Los activos fijos del Sistema Tele Yucatán SA de CV tienen una vida útil diversa, de conformidad con las Reglas Específicas del Registro y Valoración del Patrimonio emitidas por el Consejo Nacional de Armonización Contable.

c) El Poder Ejecutivo no ha realizado cambios en el porcentaje de la depreciación.



<b>SISTEMA TELE YUCATAN SA DE CV</b>		
PORCENTAJES DE DEPRECIACION		
	Descripción Tipo de Bien	Porcentajes aplicables
	Edificios	5%
	Mobiliario y equipo de Of.	10%
	Equipo de Computo	30%
	Equipo de Transmisión	10%
	Equipo de Transporte	25%

**9.- Fideicomisos, Mandatos y Análogos:**

NO APLICA.

**10.- Reporte de la Recaudación**

NO APLICA.

**11. Información sobre la Deuda y el Reporte Analítico de la Deuda**

NO APLICA

**12.- Calificaciones Otorgadas.**

NO APLICA



### 13.- Proceso de Mejora

A partir del cambio de administración se encuentran generando diversos mecanismos de control a efecto de fortalecer los ya existentes o implementar en aquellos casos que son necesarios a continuación se mencionan algunos:

- 1) En cumplimiento a la Ley de Disciplina Financiera de las Entidades Federativas y los Municipios, el Sistema Tele Yucatán SA de CV ha reconocido y continúa actualizando todos los informes y reportes que se generan en la entidad.

### 14. Información por Segmentos

No aplica

### 15.- Eventos Posteriores.

No aplica

### 16.- Partes Relacionadas.

No aplica

Bajo protesta de decir verdad declaramos que los Estados Financieros y sus Notas son razonablemente correctos y son responsabilidad del emisor.



## **II. INFORMACIÓN PRESUPUESTARIA**



Ente Público: SISTEMA TELE YUCATÁN S.A. DE C.V.  
Estado Analítico de Ingresos  
Del 1o. de enero al 31 de marzo de 2021  
(Cifras en Pesos)

Rubro de Ingresos	Estimado 1	Ampliaciones y Reducciones 2	Modificado 3 = (1 + 2)	Devengado 4	Recaudado 5	Diferencia 6 = (5 - 1)
Impuestos	\$0.00	\$0.00	\$0.00	\$0.00	\$0.00	\$0.00
Cuotas y Aportaciones de Seguridad Social	\$0.00	\$0.00	\$0.00	\$0.00	\$0.00	\$0.00
Contribuciones de Mejoras	\$0.00	\$0.00	\$0.00	\$0.00	\$0.00	\$0.00
Derechos	\$0.00	\$0.00	\$0.00	\$0.00	\$0.00	\$0.00
Productos	\$0.00	\$0.00	\$0.00	\$0.00	\$0.00	\$0.00
Aprovechamientos	\$0.00	\$0.00	\$0.00	\$0.00	\$0.00	\$0.00
Ingresos por Venta de Bienes, Prestación de Servicios y Otros Ingresos	\$14,550,000.00	\$0.00	\$14,550,000.00	\$3,192,270.69	\$1,243,505.26	-\$13,306,494.74
Participaciones, Aportaciones, Convenios, Incentivos Derivados de la Colaboración	\$0.00	\$0.00	\$0.00	\$0.00	\$0.00	\$0.00
Transferencias, Asignaciones, Subsidios y Subvenciones, y Pensiones y Jubilación	\$16,899,835.00	\$0.00	\$16,899,835.00	\$3,932,856.00	\$3,932,856.00	-\$12,966,979.00
Ingresos Derivados de Financiamientos	\$0.00	\$0.00	\$0.00	\$0.00	\$0.00	\$0.00
<b>Total</b>	<b>\$31,449,835.00</b>	<b>\$0.00</b>	<b>\$31,449,835.00</b>	<b>\$7,125,126.69</b>	<b>\$5,176,361.26</b>	<b>\$0.00</b>
<b>INGRESOS EXCEDENTES</b>						
Estado Analítico de Ingresos Por Fuente de Financiamiento	Estimado 1	Ampliaciones y Reducciones 2	Modificado 3 = (1 + 2)	Devengado 4	Recaudado 5	Diferencia 6 = (5 - 1)
<b>Ingresos del Poder Ejecutivo Federal o Estatal y de Los Municipios</b>	<b>\$0.00</b>	<b>\$0.00</b>	<b>\$0.00</b>	<b>\$0.00</b>	<b>\$0.00</b>	<b>\$0.00</b>
Impuestos	\$0.00	\$0.00	\$0.00	\$0.00	\$0.00	\$0.00
Cuotas y Aportaciones de Seguridad Social	\$0.00	\$0.00	\$0.00	\$0.00	\$0.00	\$0.00
Contribuciones de Mejoras	\$0.00	\$0.00	\$0.00	\$0.00	\$0.00	\$0.00
Derechos	\$0.00	\$0.00	\$0.00	\$0.00	\$0.00	\$0.00
Productos	\$0.00	\$0.00	\$0.00	\$0.00	\$0.00	\$0.00
Aprovechamientos	\$0.00	\$0.00	\$0.00	\$0.00	\$0.00	\$0.00
Participaciones, Aportaciones, Convenios, Incentivos Derivados de la Colaboración	\$0.00	\$0.00	\$0.00	\$0.00	\$0.00	\$0.00
Transferencias, Asignaciones, Subsidios y Subvenciones, y Pensiones y Jubilación	\$0.00	\$0.00	\$0.00	\$0.00	\$0.00	\$0.00
<b>Ingresos de Los Entes Públicos de Los Poderes Legislativo y Judicial, de Los órganos</b>	<b>\$31,449,835.00</b>	<b>\$0.00</b>	<b>\$31,449,835.00</b>	<b>\$7,125,126.69</b>	<b>\$5,176,361.26</b>	<b>-\$26,273,473.74</b>
Cuotas y Aportaciones de Seguridad Social	\$0.00	\$0.00	\$0.00	\$0.00	\$0.00	\$0.00
Productos	\$0.00	\$0.00	\$0.00	\$0.00	\$0.00	\$0.00
Ingresos por Venta de Bienes, Prestación de Servicios y Otros Ingresos	\$14,550,000.00	\$0.00	\$14,550,000.00	\$3,192,270.69	\$1,243,505.26	-\$13,306,494.74
Transferencias, Asignaciones, Subsidios y Subvenciones, y Pensiones y Jubilación	\$16,899,835.00	\$0.00	\$16,899,835.00	\$3,932,856.00	\$3,932,856.00	-\$12,966,979.00
<b>Ingresos Derivados de Financiamiento</b>	<b>\$0.00</b>	<b>\$0.00</b>	<b>\$0.00</b>	<b>\$0.00</b>	<b>\$0.00</b>	<b>\$0.00</b>
Ingresos Derivados de Financiamientos	\$0.00	\$0.00	\$0.00	\$0.00	\$0.00	\$0.00
<b>Total</b>	<b>\$31,449,835.00</b>	<b>\$0.00</b>	<b>\$31,449,835.00</b>	<b>\$7,125,126.69</b>	<b>\$5,176,361.26</b>	<b>\$0.00</b>
<b>INGRESOS EXCEDENTES</b>						

Bajo protesta de decir verdad declaramos que los Estados Financieros y sus Notas son razonablemente correctos y responsabilidad del emisor.



Ente Público: SISTEMA TELE YUCATÁN S.A. DE C.V.  
Estado Analítico del Ejercicio del Presupuesto de Egresos  
Clasificación Administrativa  
Del 1o. de enero al 31 de marzo de 2021  
(Cifras en Pesos)

Concepto	Aprobado 1	Ampliaciones/ (Reducciones) 2	Modificado 3 = (1 + 2)	Devengado 4	Pagado 5	Subejercicio 6 = (3 - 4)
SISTEMA TELE YUCATÁN S.A. DE C.V.	\$31,449,835.00	\$0.00	\$31,449,835.00	\$6,661,133.73	\$6,023,621.93	\$24,788,701.27

Bajo protesta de decir verdad declaramos que los Estados Financieros y sus Notas son razonablemente correctos y responsabilidad del emisor.



Ente Público: SISTEMA TELE YUCATÁN S.A. DE C.V.  
Estado Analítico del Ejercicio del Presupuesto de Egresos  
Clasificación Económica (por Tipo de Gasto)  
Del 1o. de enero al 31 de marzo de 2021  
(Cifras en Pesos)

Concepto	Aprobado 1	Ampliaciones/ (Reducciones) 2	Modificado 3 = (1 + 2)	Devengado 4	Pagado 5	Subejercicio 6 = (3 - 4)
Gasto Corriente	\$31,299,835.00	\$0.00	\$31,299,835.00	\$6,661,133.73	\$6,023,621.93	\$24,638,701.27
Gasto de Capital	\$150,000.00	\$0.00	\$150,000.00	\$0.00	\$0.00	\$150,000.00
Amortización de la Deuda y Disminución de Pasivos	\$0.00	\$0.00	\$0.00	\$0.00	\$0.00	\$0.00
Pensiones y Jubilaciones	\$0.00	\$0.00	\$0.00	\$0.00	\$0.00	\$0.00
Participaciones	\$0.00	\$0.00	\$0.00	\$0.00	\$0.00	\$0.00
<b>Total del Gasto</b>	<b>\$31,449,835.00</b>	<b>\$0.00</b>	<b>\$31,449,835.00</b>	<b>\$6,661,133.73</b>	<b>\$6,023,621.93</b>	<b>\$24,788,701.27</b>

Bajo protesta de decir verdad declaramos que los Estados Financieros y sus Notas son razonablemente correctos y responsabilidad del emisor.







Ente Público: SISTEMA TELE YUCATÁN S.A. DE C.V.  
Estado Analítico del Ejercicio del Presupuesto de Egresos  
Clasificación por Objeto del Gasto (Capítulo y Concepto)  
Del 1o. de enero al 31 de marzo de 2021  
(Cifras en Pesos)

Concepto	Aprobado 1	Ampliaciones/ (Reducciones) 2	Modificado 3 = (1 + 2)	Devengado 4	Pagado 5	Subejercicio 6 = (3 - 4)
Apoyos Financieros	\$0.00	\$0.00	\$0.00	\$0.00	\$0.00	\$0.00
Adeudos de Ejercicios Fiscales Anteriores (Adefas)	\$0.00	\$0.00	\$0.00	\$0.00	\$0.00	\$0.00
<b>Total del Gasto</b>	<b>\$31,449,835.00</b>	<b>\$0.00</b>	<b>\$31,449,835.00</b>	<b>\$6,661,133.73</b>	<b>\$6,023,621.93</b>	<b>\$24,788,701.27</b>

Bajo protesta de decir verdad declaramos que los Estados Financieros y sus Notas son razonablemente correctos y responsabilidad del emisor.



Ente Público: SISTEMA TELE YUCATÁN S.A. DE C.V.  
Estado Analítico del Ejercicio del Presupuesto de Egresos  
Clasificación Funcional (Finalidad y Función)  
Del 1o. de enero al 31 de marzo de 2021  
(Cifras en Pesos)

Concepto	Aprobado 1	Ampliaciones/ (Reducciones) 2	Modificado 3 = (1 + 2)	Devengado 4	Pagado 5	Subejercicio 6 = (3 - 4)
<b>Gobierno</b>	<b>\$6,721,392.00</b>	<b>\$0.00</b>	<b>\$6,721,392.00</b>	<b>\$1,680,348.00</b>	<b>\$1,680,348.00</b>	<b>\$5,041,044.00</b>
Legislación	\$0.00	\$0.00	\$0.00	\$0.00	\$0.00	\$0.00
Justicia	\$0.00	\$0.00	\$0.00	\$0.00	\$0.00	\$0.00
Coordinación de la Política de Gobierno	\$0.00	\$0.00	\$0.00	\$0.00	\$0.00	\$0.00
Relaciones Exteriores	\$0.00	\$0.00	\$0.00	\$0.00	\$0.00	\$0.00
Asuntos Financieros y Hacendarios	\$0.00	\$0.00	\$0.00	\$0.00	\$0.00	\$0.00
Seguridad Nacional	\$0.00	\$0.00	\$0.00	\$0.00	\$0.00	\$0.00
Asuntos de Orden Público y Seguridad Interior	\$6,721,392.00	\$0.00	\$6,721,392.00	\$1,680,348.00	\$1,680,348.00	\$5,041,044.00
Otros Servicios Generales	\$0.00	\$0.00	\$0.00	\$0.00	\$0.00	\$0.00
<b>Desarrollo Social</b>	<b>\$24,728,443.00</b>	<b>\$0.00</b>	<b>\$24,728,443.00</b>	<b>\$4,980,785.73</b>	<b>\$4,343,273.93</b>	<b>\$19,747,657.27</b>
Protección Ambiental	\$0.00	\$0.00	\$0.00	\$0.00	\$0.00	\$0.00
Vivienda y Servicios a la Comunidad	\$0.00	\$0.00	\$0.00	\$0.00	\$0.00	\$0.00
Salud	\$0.00	\$0.00	\$0.00	\$0.00	\$0.00	\$0.00
Recreación, Cultura y Otras Manifestaciones Sociales	\$24,728,443.00	\$0.00	\$24,728,443.00	\$4,980,785.73	\$4,343,273.93	\$19,747,657.27
Educación	\$0.00	\$0.00	\$0.00	\$0.00	\$0.00	\$0.00
Protección Social	\$0.00	\$0.00	\$0.00	\$0.00	\$0.00	\$0.00
Otros Asuntos Sociales	\$0.00	\$0.00	\$0.00	\$0.00	\$0.00	\$0.00
<b>Desarrollo Económico</b>	<b>\$0.00</b>	<b>\$0.00</b>	<b>\$0.00</b>	<b>\$0.00</b>	<b>\$0.00</b>	<b>\$0.00</b>
Asuntos Económicos, Comerciales y Laborales en General	\$0.00	\$0.00	\$0.00	\$0.00	\$0.00	\$0.00
Agropecuaria, Silvicultura, Pesca y Caza	\$0.00	\$0.00	\$0.00	\$0.00	\$0.00	\$0.00
Combustible y Energía	\$0.00	\$0.00	\$0.00	\$0.00	\$0.00	\$0.00
Minería, Manufacturas y Construcción	\$0.00	\$0.00	\$0.00	\$0.00	\$0.00	\$0.00
Transporte	\$0.00	\$0.00	\$0.00	\$0.00	\$0.00	\$0.00
Comunicaciones	\$0.00	\$0.00	\$0.00	\$0.00	\$0.00	\$0.00
Turismo	\$0.00	\$0.00	\$0.00	\$0.00	\$0.00	\$0.00
Ciencia, Tecnología e Innovación	\$0.00	\$0.00	\$0.00	\$0.00	\$0.00	\$0.00
Otras Industrias y Otros Asuntos Económicos	\$0.00	\$0.00	\$0.00	\$0.00	\$0.00	\$0.00
<b>Otras No Clasificadas en Funciones Anteriores</b>	<b>\$0.00</b>	<b>\$0.00</b>	<b>\$0.00</b>	<b>\$0.00</b>	<b>\$0.00</b>	<b>\$0.00</b>
Transacciones de la Deuda Pública / Costo Financiero de la Deuda	\$0.00	\$0.00	\$0.00	\$0.00	\$0.00	\$0.00
Transferencias, Participaciones y Aportaciones Entre Diferentes Niveles y ór	\$0.00	\$0.00	\$0.00	\$0.00	\$0.00	\$0.00
Saneamiento del Sistema Financiero	\$0.00	\$0.00	\$0.00	\$0.00	\$0.00	\$0.00
Adeudos de Ejercicios Fiscales Anteriores	\$0.00	\$0.00	\$0.00	\$0.00	\$0.00	\$0.00
<b>Total del Gasto</b>	<b>\$31,449,835.00</b>	<b>\$0.00</b>	<b>\$31,449,835.00</b>	<b>\$6,661,133.73</b>	<b>\$6,023,621.93</b>	<b>\$24,788,701.27</b>

Bajo protesta de decir verdad declaramos que los Estados Financieros y sus Notas son razonablemente correctos y responsabilidad del emisor.



Ente Público: SISTEMA TELE YUCATÁN S.A. DE C.V.  
Indicadores de Postura Fiscal  
Del 1o. de enero al 31 de marzo de 2021  
(Cifras en Pesos)

Concepto	Estimado	Devengado	Pagado
<b>I. Ingresos Presupuestarios (I=1+2)</b>	<b>\$31,449,835.00</b>	<b>\$7,125,126.69</b>	<b>\$5,176,361.26</b>
1. Ingresos del Gobierno de la Entidad Federativa	\$0.00	\$0.00	\$0.00
2. Ingresos del Sector Paraestatal	\$31,449,835.00	\$7,125,126.69	\$5,176,361.26
<b>II. Egresos Presupuestarios (II=3+4)</b>	<b>\$31,449,835.00</b>	<b>\$6,661,133.73</b>	<b>\$6,023,621.93</b>
3. Egresos del Gobierno de la Entidad Federativa	\$0.00	\$0.00	\$0.00
4. Egresos del Sector Paraestatal	\$31,449,835.00	\$6,661,133.73	\$6,023,621.93
<b>III. Balance Presupuestario (Superávit o Déficit) (III = I- II)</b>	<b>\$0.00</b>	<b>\$463,992.96</b>	<b>-\$847,260.67</b>
Concepto	Estimado	Devengado	Pagado
<b>III. Balance Presupuestario (Superávit o Déficit)</b>	<b>\$0.00</b>	<b>\$463,992.96</b>	<b>-\$847,260.67</b>
IV. Intereses, Comisiones y Gastos de la Deuda	\$0.00	\$0.00	\$0.00
<b>V. Balance Primario (Superávit o Déficit) (V= Iii+ IV)</b>	<b>\$0.00</b>	<b>\$463,992.96</b>	<b>-\$847,260.67</b>
Concepto	Estimado	Devengado	Pagado
A. Financiamiento	\$0.00	\$0.00	\$0.00
B. Amortización de la Deuda	\$0.00	\$0.00	\$0.00
<b>C. Endeudamiento ó Desendeudamiento (C = A- B)</b>	<b>\$0.00</b>	<b>\$0.00</b>	<b>\$0.00</b>

Bajo protesta de decir verdad declaramos que los Estados Financieros y sus Notas son razonablemente correctos y responsabilidad del emisor.



Ente Público: SISTEMA TELE YUCATÁN S.A. DE C.V.  
Endeudamiento Neto  
Acumulado del 1 de enero al 31 de marzo de 2021  
Cifras en Pesos

Identificación de Crédito o Instrumento	Colocación A	Amortización B	Endeudamiento Neto C = A - B
<b>SIN INFORMACIÓN QUE REVELAR</b>	0.00	0.00	0.00

Bajo protesta de decir verdad declaramos que los Estados Financieros y sus Notas son razonablemente correctos y responsabilidad del emisor.



Ente Público: SISTEMA TELE YUCATÁN S.A. DE C.V.  
Intereses de la deuda  
Acumulado del 1 de enero al 31 de marzo de 2021  
Cifras en Pesos

Identificación de Crédito o Instrumento	Devengado	Pagado
Créditos Bancarios	0.00	0.00
Total Créditos Bancarios	0.00	0.00
Otros Instrumentos de Deuda	0.00	0.00
Total Otros Instrumentos de Deuda	0.00	0.00
<b>TOTAL</b>	0.00	0.00

Bajo protesta de decir verdad declaramos que los Estados Financieros y sus Notas son razonablemente correctos y responsabilidad del emisor.



# III. INFORMACIÓN PROGRAMÁTICA



Ente Público: SISTEMA TELE YUCATÁN S.A. DE C.V.

Gasto por Categoría Programática  
Del 1o. de enero al 31 de marzo de 2021  
(Cifras en Pesos)

Concepto	Aprobado	Ampliaciones/ (Reducciones)	Modificado	Devengado	Pagado	Subejercicio
	1	2	3 = (1 + 2)	4	5	6 = (3 - 4)
<b>Programas</b>	<b>\$31,449,835.00</b>	<b>\$0.00</b>	<b>\$31,449,835.00</b>	<b>\$6,661,133.73</b>	<b>\$6,023,621.93</b>	<b>\$24,788,701.27</b>
<b>Subsidio Sector Social y Privado o Entidades Federativas y Municipios</b>	<b>\$0.00</b>	<b>\$0.00</b>	<b>\$0.00</b>	<b>\$0.00</b>	<b>\$0.00</b>	<b>\$0.00</b>
Sujetos a Reglas de Operación	\$0.00	\$0.00	\$0.00	\$0.00	\$0.00	\$0.00
Otros Subsidios	\$0.00	\$0.00	\$0.00	\$0.00	\$0.00	\$0.00
<b>Desempeño de Las Funciones</b>	<b>\$24,728,443.00</b>	<b>\$0.00</b>	<b>\$24,728,443.00</b>	<b>\$4,980,785.73</b>	<b>\$4,343,273.93</b>	<b>\$19,747,657.27</b>
Prestación de Servicios Públicos	\$0.00	\$0.00	\$0.00	\$0.00	\$0.00	\$0.00
Provisión de Bienes Públicos	\$0.00	\$0.00	\$0.00	\$0.00	\$0.00	\$0.00
Planeación, Seguimiento y Evaluación de Políticas Públicas	\$0.00	\$0.00	\$0.00	\$0.00	\$0.00	\$0.00
Promoción y Fomento	\$24,728,443.00	\$0.00	\$24,728,443.00	\$4,980,785.73	\$4,343,273.93	\$19,747,657.27
Regulación y Supervisión	\$0.00	\$0.00	\$0.00	\$0.00	\$0.00	\$0.00
Funciones de Las Fuerzas Armadas (Únicamente Gobierno Federal)	\$0.00	\$0.00	\$0.00	\$0.00	\$0.00	\$0.00
Específicos	\$0.00	\$0.00	\$0.00	\$0.00	\$0.00	\$0.00
Proyectos de Inversión	\$0.00	\$0.00	\$0.00	\$0.00	\$0.00	\$0.00
<b>Administrativos y de Apoyo</b>	<b>\$6,721,392.00</b>	<b>\$0.00</b>	<b>\$6,721,392.00</b>	<b>\$1,680,348.00</b>	<b>\$1,680,348.00</b>	<b>\$5,041,044.00</b>
Apoyo al Proceso Presupuestario y para Mejorar la Eficiencia Institucional	\$6,721,392.00	\$0.00	\$6,721,392.00	\$1,680,348.00	\$1,680,348.00	\$5,041,044.00
Apoyo a la Función Pública y al Mejoramiento de la Gestión	\$0.00	\$0.00	\$0.00	\$0.00	\$0.00	\$0.00
Operaciones Ajenas	\$0.00	\$0.00	\$0.00	\$0.00	\$0.00	\$0.00
<b>Compromisos</b>	<b>\$0.00</b>	<b>\$0.00</b>	<b>\$0.00</b>	<b>\$0.00</b>	<b>\$0.00</b>	<b>\$0.00</b>
Obligaciones de Cumplimiento de Resolución Jurisdiccional	\$0.00	\$0.00	\$0.00	\$0.00	\$0.00	\$0.00
Desastres Naturales	\$0.00	\$0.00	\$0.00	\$0.00	\$0.00	\$0.00
<b>Obligaciones</b>	<b>\$0.00</b>	<b>\$0.00</b>	<b>\$0.00</b>	<b>\$0.00</b>	<b>\$0.00</b>	<b>\$0.00</b>
Pensiones y Jubilaciones	\$0.00	\$0.00	\$0.00	\$0.00	\$0.00	\$0.00
Aportaciones a la Seguridad Social	\$0.00	\$0.00	\$0.00	\$0.00	\$0.00	\$0.00
Aportaciones a Fondos de Estabilización	\$0.00	\$0.00	\$0.00	\$0.00	\$0.00	\$0.00
Aportaciones a Fondos de Inversión y Reestructura de Pensiones	\$0.00	\$0.00	\$0.00	\$0.00	\$0.00	\$0.00
<b>Programas de Gasto Federalizado (Gobierno Federal)</b>	<b>\$0.00</b>	<b>\$0.00</b>	<b>\$0.00</b>	<b>\$0.00</b>	<b>\$0.00</b>	<b>\$0.00</b>
Gasto Federalizado	\$0.00	\$0.00	\$0.00	\$0.00	\$0.00	\$0.00
Participaciones a Entidades Federativas y Municipios	\$0.00	\$0.00	\$0.00	\$0.00	\$0.00	\$0.00
Costo Financiero, Deuda o Apoyos a Deudores y Ahorradores de la Banca	\$0.00	\$0.00	\$0.00	\$0.00	\$0.00	\$0.00
Adeudos de Ejercicios Fiscales Anteriores	\$0.00	\$0.00	\$0.00	\$0.00	\$0.00	\$0.00
<b>Total del Gasto</b>	<b>\$31,449,835.00</b>	<b>\$0.00</b>	<b>\$31,449,835.00</b>	<b>\$6,661,133.73</b>	<b>\$6,023,621.93</b>	<b>\$24,788,701.27</b>

Bajo protesta de decir verdad declaramos que los Estados Financieros y sus Notas son razonablemente correctos y responsabilidad del emisor.



**Programas y Proyectos de Inversión**

**Al 31 de marzo de 2021**

**(Cifras en Pesos)**

**Ente Público: SISTEMA TELE YUCATÁN S.A. DE C.V.**

*SIN INFORMACIÓN QUE REVELAR*

Bajo protesta de decir verdad declaramos que los Estados Financieros y sus Notas son razonablemente correctos y responsabilidad del emisor.



**Indicadores de Resultados**

**Al 31 de marzo 2021**

**(Pesos)**

**Ente Público: SISTEMA TELE YUCATÁN, S.A. DE C.V.**

**INFORME DE INDICADORES DE RESULTADOS**

**PROGRAMA PRESUPUESTARIO 461 FOMENTO Y DIFUSION  
DE LA CULTURA TRADICIONAL YUCATECA**

A continuación, se describen los indicadores correspondientes al programa presupuestario 461 Fomento y Difusión de la Cultura Tradicional Yucateca y la comparación de la meta que se desea alcanzar durante el ejercicio 2021, así como el resultado obtenido del 01 de enero al 31 de marzo de 2021.

Núm. Indicador/Tipo indicador	Meta Componente	Avance Componente Cant/%
Porcentaje de horas de transmisión de programas culturales en el periodo	21%	30%
<b>Componente 1</b> Horas totales y transmitidas de programas culturales	1.247	450.25
<b>Componente 2</b> Horas totales de transmisión de televisión en Tele Yucatán	5,920	1,481.02

Bajo protesta de decir verdad declaramos que los Estados Financieros y sus Notas son razonablemente correctos y responsabilidad del emisor.



# IV. INFORMACIÓN COMPLEMENTARIA



Ente Público: SISTEMA TELE YUCATÁN S.A. DE C.V.  
Relación de bienes que componen su patrimonio  
Cuenta Pública de 2021  
(Cifras en Pesos)

Código	Descripción del Bien Mueble	Valor en libros
STY-2467	CAMARA PANASONIC	858.59
STY-2467	TRIPIE LIBEC	126.00
STY2469	CAMARA PANASONIC	815.40
STY-2469	TRIPIE VINTEN	126.00
STY-2471	CAMARA FILMADORA HANDYCAM SONY	70.69
STY-2472	CAMARA FILMADORA HANDYCAM SONY	70.69
STY-2473	CAMARA FILMADORA HANDYCAM SONY	70.69
STY-2474	CAMARA FILMADORA HANDYCAM SONY	70.69
STY-2475	CAMARA FILMADORA HANDYCAM SAMSUNG	41.36
STY-2476	CAMARA FILMADORA HANDYCAM SAMSUNG	41.36
STY-2477	CAMARA FILMADORA HANDYCAM SAMSUNG	41.36
STY-2478	CAMARA FILMADORA HANDYCAM SAMSUNG	41.36
STY-2479	MICROFONO C/DIADEMA OMNIDIRECC SHURE	94.27
STY-2480	MICROFONO C/DIADEMA OMNIDIRECC SHURE	94.27
STY-2481	MICROFONO C/DIADEMA OMNIDIRECC SHURE	94.27
STY-2482	MICROFONO C/DIADEMA OMNIDIRECC SHURE	94.27
STY-2483	MICROFONO C/DIADEMA OMNIDIRECC SHURE	94.27
STY-2470	CAMARA PANASONIC	1,223.10
STY-2470	TRIPIE VINTEN	189.00
STY-2491	CISCO SWITCH	777.78
STY-2504	LAMPARA LED SONY	297.25
STY-2505	LAMPARA LED SONY	297.25
STY-2554	MICROFONO DE DIADEMA COUNTRYMAN	501.52
STY-2555	MICROFONO DE DIADEMA COUNTRYMAN	501.52
STY-2556	MICROFONO DE DIADEMA COUNTRYMAN	501.52
STY-2557	MICROFONO DE DIADEMA COUNTRYMAN	501.52
STY-2558	MICROFONO DE DIADEMA COUNTRYMAN	501.52
STY-2550	MICROFONO DE SOLAPA SHURE	138.55
STY-2551	MICROFONO DE SOLAPA SHURE	138.55
STY-2552	MICROFONO DE SOLAPA SHURE	138.55
STY-2553	MICROFONO DE SOLAPA SHURE	138.55
STY-2549	MICROFONO DE SOLAPA SHURE	138.55
STY-2575	SWITHCER INDIGO	25,026.10
STY-2534	MICROFONO DE MANO SHURE UR2	1,527.73
STY-2535	MICROFONO DE MANO SHURE UR2	1,527.73
STY-2536	TRANSMISOR SHURE URI J5	1,058.35
STY-2537	TRANSMISOR SHURE URI J5	1,058.35
STY-2538	RECEPTOR SHURE UR4D J5	3,829.28



Ente Público: SISTEMA TELE YUCATÁN S.A. DE C.V.  
Relación de bienes que componen su patrimonio  
Cuenta Pública de 2021  
(Cifras en Pesos)

Código	Descripción del Bien Mueble	Valor en libros
STY-2612	BATERIA SWIT S-8080 S	405.32
STY-2613	BATERIA SWIT S-8080 S	405.32
STY-2614	BATERIA SWIT S-8080 S	405.32
STY-2615	BATERIA SWIT S-8080 S	405.32
STY-2616	BATERIA SWIT S-8080 S	405.32
STY-2617	BATERIA SWIT S-8080 S	405.32
STY-2630	GRABADOR MULTIFORMATO TOSHIBA	311.67
STY-2631	GRABADOR MULTIFORMATO TOSHIBA	311.67
STY-2632	TALADRO INALAMBRICO	253.97
STY-2637	MONITOR 14" DAEWOOD DT0-14Z5W	183.15
STY-2638	MONITOR 14" DAEWOOD DT0-14Z5W	183.15
STY-2639	MONITOR 14" DAEWOOD DT0-14Z5W	183.15
STY-2640	MONITOR 14" DAEWOOD DT0-14Z5W	183.15
STY-2641	MONITOR 14" DAEWOOD DT0-14Z5W	183.15
STY-2642	MONITOR 14" DAEWOOD DT0-14Z5W	183.15
STY-2647	TRIPIE SECCED	2,132.00
STY-2648	2 BATERIAS RECARGABLES SWIFT	559.65
STY-2648	MALETA P/CAMARA PRO CASE	506.35
STY-2653	CAMARA DIGITAL SONY HXR-NX5	9,766.25
STY-2648	CAMARA DIGITAL SONY HXR-NX5	10,141.88
STY-2353	MALETA/CAMARA PRO CASE	580.77
STY-2653	2 BATERIAS RECARGABLES SWIFT	641.90
STY-2660	TRIPIE SECCED	2,445.33
STY-2677	PANTALLA LCD 40" SHARP	1,399.77
STY-2678	PANTALLA LCD 40" SHARP	1,399.77
STY-2679	PANTALLA LCD 40" SHARP	1,399.77
STY-2680	PANTALLA LCD 40" SHARP	1,399.77
STY-2687	PANTALLA LED 32" LG	975.40
STY-2688	PANTALLA LED 32" LG	975.40
STY-2689	PANTALLA LED 32" LG	975.40
STY-2690	PANTALLA LED 32" LG	975.40
STY-2691	PANTALLA LED 32" LG	975.40
STY-2697	MALETA/CAMARA PRO CASE	596.92
STY-2697	2 BATERIAS RECARGABLES SONY	722.58
STY-2696	TRIPIE SECCED	2,513.33
STY-2508	LICENCIA EN USB	3,185.00
STY-2708	LAMPARA PARA ESTUDIO TG-150W	2,211.33
STY-2715	LAMPARA PARA ESTUDIO TG-150W	2,282.67



Ente Público: SISTEMA TELE YUCATÁN S.A. DE C.V.  
Relación de bienes que componen su patrimonio  
Cuenta Pública de 2021  
(Cifras en Pesos)

Código	Descripción del Bien Mueble	Valor en libros
STY-2716	NO BREAK (UPS)	0.00
STY-2697	CAMARA DIGITAL HD SONY HXR-NX5	12,848.00
STY-2717	RECEPTOR SATELITAL DE 1UR PBI DCH-5100P	10,935.93
STY-2723	MICROFONO INALÁMBRICO SONY UWP-V2	1,968.75
STY-2724	MICROFONO INALÁMBRICO SONY UWP-V2	1,968.75
STY-2725	MICROFONO INALÁMBRICO SONY UWP-V2	1,968.75
STY-2716	NO BREAK (UPS) EATON 9130	6,548.79
STY-2732	MICROFONO DE MANO SONY UTX-H2	1,891.50
STY-2733	MICROFONO DE MANO SONY UTX-H2	1,891.50
STY-2734	MICROFONO DE MANO SONY UTX-H2	1,891.50
STY-2735	MICROFONO INALÁMBRICO SONY URX-M2	1,891.50
STY-2736	MICROFONO INALÁMBRICO SONY URX-M2	1,891.50
STY-2737	MICROFONO INALÁMBRICO SONY URX-M2	1,891.50
STY-2738	BASE DE AUDIO SONY MB-X6	2,633.40
STY-2739	DIADEMA C/AUDIFONO Y MICROFONO	957.38
STY-2739	ESTACION PORTATIL (INTERCOMUNICADOR)	1,436.06
STY-2740	DIADEMA C/AUDIFONO Y MICROFONO	957.38
STY-2740	ESTACION PORTATIL (INTERCOMUNICADOR)	1,436.06
STY-2741	DIADEMA C/AUDIFONO Y MICROFONO	957.38
STY-2741	ESTACION PORTATIL (INTERCOMUNICADOR)	1,436.06
STY-2742	DIADEMA C/AUDIFONO Y MICROFONO	957.38
STY-2742	ESTACION PORTATIL (INTERCOMUNICADOR)	1,436.06
STY-2743	DIADEMA C/AUDIFONO Y MICROFONO	957.38
STY-2743	ESTACION PORTATIL (INTERCOMUNICADOR)	1,436.06
STY-2744	VIDEO CAMARA DIGITAL HD	13,472.58
STY-2744	BATERIA RECARGABLE	467.88
STY-2744	BATERIA RECARGABLE	467.88
STY-2744	BATERIA RECARGABLE	467.88
STY-2744	BATERIA RECARGABLE	467.88
STY-2744	BATERIA RECARGABLE	467.88
STY-2744	BATERIA RECARGABLE	467.88
STY-2744	BATERIA RECARGABLE	467.88
STY-2744	BATERIA RECARGABLE	467.88
STY-2744	BATERIA RECARGABLE	467.88
STY-2744	MALETA DE TRANSPORTE COLOR NEGRO	631.75
STY-2745	TRIPLE DE ALUMINIO COLOR NEGRO	2,227.75
STY-2767	BAFLES BKL	2,316.94
STY-2768	BAFLES JBL	4,281.75
STY-2769	BAGLES JBL	4,281.75



Ente Público: SISTEMA TELE YUCATÁN S.A. DE C.V.  
 Relación de bienes que componen su patrimonio  
 Cuenta Pública de 2021  
 (Cifras en Pesos)

Código	Descripción del Bien Mueble	Valor en libros
STY-2770	PANEL DE PARCHEO DE AUDIO	5,587.08
STY-2771	PANEL DE PARCHEO DE VIDEO	4,924.58
STY-2795	TV 42" PANASONIC	2,149.64
STY-2796	TV 42" PANASONIC	2,149.64
STY-2797	KIT LÁMPARA LED 20W FLUTEC G6LED002	2,453.00
STY-2798	KIT LÁMPARA LED 20W FLUTEC G6LED003	2,453.00
STY-2799	KIT LÁMPARA LED 20W FLUTEC G6LED004	2,453.00
STY-2800	KIT LÁMPARA LED 20W FLUTEC G6LED005	2,453.00
STY-2801	KIT LÁMPARA LED 20W FLUTEC G6LED006	2,453.00
STY-2802	KIT LÁMPARA LED 20W FLUTEC G6LED007	2,453.00
STY-2806	UPS PORWER-ALL	18,484.33
STY-2813	DIADEMA C/AUDIFONO Y MICROFONO TELEX	1,404.38
STY-2813	ESTACION PORTATIL (INTERCOMNICADOR)	2,071.88
STY-2814	DIADEMA C/AUDIFONO Y MICROFONO	1,404.38
STY-2814	ESTACION PORTATIL (INTERCOMNICADOR)	2,071.88
STY-2815	DIADEMA C/AUDIFONO Y MICROFONO	1,404.38
STY-2815	ESTACION PORTATIL (INTERCOMNICADOR)	2,071.88
STY-2816	DIADEMA C/UDIFONO Y MICROFONO	1,404.38
STY-2816	ESTACION PORTATIL (INTERCOMNICADOR)	2,071.88
STY-2817	DIADEMA C/AUDIFONO Y MICROFONO	1,404.38
STY-2817	ESTACION PORTATIL (INTERCOMNICADOR)	2,071.88
STY-2826	MICROFONO INALAMBRICO SONY	2,639.25
STY-2827	MICROFONO INALAMBRICO SONY	2,639.25
STY-2828	MICROFONO INALAMBRICO SONY	2,639.25
STY-2829	MICROFONO INALAMBRICO SENNHEISER	4,083.75
STY-2830	MICROFONO INALAMBRICO SENNHEISER	4,083.75
STY-2831	MICROFONO INALAMBRICO SENNHEISER	4,083.75
STY-2832	MICROFONO D/MANO	3,905.63
STY-2833	MICROFONO D/MANO	3,905.63
STY-2834	MICROFONO D/MANO	3,905.63
STY-2840	MEZCLADORA CON EFECTOS Y USB	3,515.89
STY-2854	DRONE HELICOPTERO	15,921.90
	TRANSMISOR DIGITAL	1,262,325.99
STY-2862	BAFLE AMPLIFICADO	2,499.90
STY-2863	BAFLE AMPLIFICADO	2,499.90
STY-2864	MICRÓFONO DINÁMICO	919.94
STY-2865	MICRÓFONO DINÁMICO	919.94
STY-2866	MICRÓFONO DINÁMICO	919.94



Ente Público: SISTEMA TELE YUCATÁN S.A. DE C.V.  
Relación de bienes que componen su patrimonio  
Cuenta Pública de 2021  
(Cifras en Pesos)

Código	Descripción del Bien Mueble	Valor en libros
STY-2867	MICRÓFONO DINÁMICO	919.94
STY-2868	MICRÓFONO DINÁMICO	919.94
STY-2869	VIDEO CAMARA DIGITAL GO PRO	3,815.55
STY-2870	CONVERTIDOR HDMI 3G HDSDI	6,176.25
STY-2871	MICRÓFONO DINÁMICO	919.94
STY-2875	BLUE RAY WRITER	955.06
STY-2876	BLUE RAY WRITER	955.06
STY-2877	BLUE RAY WRITER	955.06
STY-2878	BLUE RAY WRITER	955.06
STY-2879	BLUE RAY WRITER	955.06
STY-2880	BLUE RAY WRITER	955.06
STY-2881	BLUE RAY WRITER	955.06
STY-2882	BLUE RAY WRITER	955.07
STY-2855	TRANSMISOR DIGITAL	919,540.23
STY-2855	TRANSMISOR DIGITAL	919,540.23
STY-2889	AMPLIFICADOR KRAMER	4,777.50
STY-2890	AMPLIFICADOR KRAMER	4,777.50
STY-2855	TRANSMISOR DIGITAL	948,275.86
STY-2855	TRANSMISOR DIGITAL	481,321.84
STY-2900	BLACK MAGIC CONVMH DUTYASA 4K	4,522.00
STY-2855	TRANSMISOR DIGITAL (SALDO)	3,348,609.07
STY-2915	TV 32" LG	2,212.09
STY-2916	TV 24" LG	1,685.48
STY-2923	PANTALLA 32" LG	2,269.54
STY-2924	PANTALLA 32" LG	2,269.54
STY-2925	PANTALLA 32" LG	2,269.54
STY-2926	PANTALLA 32" LG	2,269.56
STY-2961	PANTALLA 55" LG	7,676.51
STY2976	VIDEOCAMARA SONY 4K	68,485.73
STY2977	VIDEOCAMARA SONY 4K	68,485.73
STY2978	VIDEOCAMARA SONY 4K	68,485.73
STY2979	IKAN SAGA 7" MONITOR	16,637.78
STY2980	IKAN SAGA 7" MONITOR	16,637.78
STY2981	IKAN SAGA 7" MONITOR	16,637.78
STY2982	REMOTE COMMANDER SONY	4,024.02
STY2983	REMOTE COMMANDER SONY	4,024.02
STY2984	REMOTE COMMANDER SONY	4,024.02
STY2985	BLACK MAGIC MICRO CONVERTER	1,257.51



Ente Público: SISTEMA TELE YUCATÁN S.A. DE C.V.  
Relación de bienes que componen su patrimonio  
Cuenta Pública de 2021  
(Cifras en Pesos)

Código	Descripción del Bien Mueble	Valor en libros
STY2986	BLACK MAGIC MICRO CONVERTER	1,257.51
STY2987	MICRO CONVERTER SDI	1,450.97
STY2988	MICRO CONVERTER SDI	1,450.97
STY2989	MICRO CONVERTER SDI	1,450.97
STY2990	BLACKMAGIC ATEM 2 PROD STUDIO	77,288.27
STY2991	BLACKMAGIC ATEM 1 M/E	59,567.11
STY2992	BLACKMAGIC HYPERDECK STUDIO	38,595.77
STY2993	BLACKMAGIC SMART SCOPE	21,184.15
STY2994	DISPLAY SONY 4 K	33,855.94
STY2995	PANTALLA 32" SAMSUNG	5,803.88
STY2997	PANTALLA 55" SAMSUNG	20,313.56
STY2998	PANTALLA 55" SAMSUNG	20,313.56
STY2999	SHURE SIST MICROFONO INAL LAVALIER	14,703.15
STY3000	SHURE SIST MICROFONO INAL LAVALIER	14,703.15
STY3001	SHURE SIST MICROFONO INAL LAVALIER	14,703.15
STY3002	JK INNKEEPER PHONE INTERF	16,444.31
STY3003	LX10 STUDIO LIBEC S-STAGE	34,823.25
STY3004	LX10 STUDIO LIBEC S-STAGE	34,823.25
STY3005	LX10 STUDIO LIBEC S-STAGE	34,823.25
STY3006	YAMAHA MONITOR BIAMPLIFICADO	5,223.49
STY3007	YAMAHA MONITOR BIAMPLIFICADO	5,223.49
STY3008	ROSS MASTER CONTROL COMPLETO	204,006.21
STY3009	ROSS 8 CHANNEL DIGITAL	21,899.96
STY3010	ROSS WIDE SCREEN 22 INCH LCD	38,363.62
STY3011	BLACKMAGIC DISTRIBUTION AMPLIFIER	4,159.45
STY3012	BLACKMAGIC DISTRIBUTION AMPLIFIER	4,159.45
STY3013	BLACKMAGIC DISTRIBUTION AMPLIFIER	4,159.45
STY3014	BLACKMAGIC MICROCONVERTER HDMI TO SDI	1,257.51
STY3015	BLACKMAGIC MICROCONVERTER HDMI TO SDI	1,257.51
STY3016	BLACKMAGIC MICROCONVERTER HDMI TO SDI	1,257.51
STY3017	BLACKMAGIC MICROCONVERTER HDMI TO SDI	1,257.51
STY3018	BLACKMAGIC MICROCONVERTER HDMI TO SDI	1,257.51
STY3019	BLACKMAGIC MICROCONVERTER HDMI TO SDI	1,257.51
STY3020	BLACKMAGIC MINI CONVERTER ANALOG	4,159.45
STY3021	BLACKMAGIC MINI CONVERTER ANALOG	4,159.45
STY3022	BLACKMAGIC MINI CONVERTER ANALOG	4,159.45
STY3023	BLACKMAGIC MINI CONVERTER ANALOG	4,159.45
STY3024	BLACKMAGIC MINI CONVERTER OPTICAL FIBER	5,107.41



Ente Público: SISTEMA TELE YUCATÁN S.A. DE C.V.  
Relación de bienes que componen su patrimonio  
Cuenta Pública de 2021  
(Cifras en Pesos)

Código	Descripción del Bien Mueble	Valor en libros
STY3025	BLACKMAGIC MINI CONVERTER OPTICAL FIBER	5,107.41
STY3026	BLACKMAGIC MINI CONVERTER OPTICAL FIBER	5,107.41
STY3027	BLACKMAGIC MINI CONVERTER OPTICAL FIBER	5,107.41
STY3028	SONY 55 INCH DISPLAY	33,855.94
STY3029	YAMAHA MONITOR BIAMPLIFICADO P/ESTUDIO	5,223.49
STY3030	YAMAHA MONITOR BIAMPLIFICADO P/ESTUDIO	5,223.49
STY3031	MESA C/CAJA SUP Y RIELES P/RACK	135,423.75
STY3032	MUEBLE DIS ESP C/RACK 19" C/COMPUTADORA Y BLACKMAGIC	135,423.75
STY3033	SISTEMA IGSON PLAY NOW	192,263.03
STY3034	IGSON WORKSTATION DE RESPALDO	71,329.63
STY3035	IGSON DONGLE USB SE SEGURIDAD	2,398.92
STY-2465	AIRE ACONDICIONADO 36000 BTUS MINISPLIT	327.15
STY-2466	AIRE ACONDICIONADO 36000 BTUS MINISPLIT	323.52
STY-2488	SILLON EJECUTIVO MAYA NEGRO	22.30
STY-2499	SILLA SECRETARIAL C/BRAZOS ROJO WOODS	31.98
STY-2500	SILLA SECRETARIAL C/BRAZOS ROJO WOODS	31.98
STY-2501	SILLA SECRETARIAL C/BRAZOS ROJO WOODS	31.98
STY-2502	SILLA SECRETARIAL C/BRAZOS ROJO WOODS	31.98
STY-2503	SILLA SECRETARIAL C/BRAZOS ROJO WOODS	31.98
STY-2522	GABINETE	136.27
STY-2521	CREDENZA DE 2 PUERTAS	1,059.60
STY-2525	SILLA NEGRA F S/N GENOVA N-122N	20.47
STY-2526	SILLA NEGRA F S/N GENOVA N-122N	20.47
STY-2527	SILLA NEGRA F S/N GENOVA N-122N	20.47
STY-2523	SILLON EJECUTIVO NEG/CAB	191.90
STY-2530	LIBRERO	830.31
STY-2531	MESA DE JUNTAS	342.23
STY-2565	LAMPARA CILINDRO	157.50
STY-2566	LAMPARA CILINDRO	207.50
STY-2564	CONTROL FACILA	700.00
STY-2567	ESCRITORIO DOBLE DE CRISTAL	704.04
STY-2568	ESCRITORIO DOBLE DE CRISTAL	704.04
STY-2569	ESCRITORIO DOBLE DE CRISTAL	704.04
STY-2570	ESCRITORIO DOBLE DE CRISTAL	704.04
STY-2571	ESCRITORIO DOBLE DE CRISTAL	704.04
STY-2572	ESCRITORIO DOBLE DE CRISTAL	704.04
STY-2574	A/A MINISPLIT DE 24000 BTU	1,032.40
STY-2578	A/A MINISPLIT DE 24000 BTU	732.67



Ente Público: SISTEMA TELE YUCATÁN S.A. DE C.V.  
Relación de bienes que componen su patrimonio  
Cuenta Pública de 2021  
(Cifras en Pesos)

Código	Descripción del Bien Mueble	Valor en libros
STY-2585	SILLA ROJA S/B	212.40
STY-2586	SILLA ROJA S/B	212.40
STY-2587	SILLA ROJA S/B	212.40
STY-2597	SILLA ROJA S/B CLIQ LC-150	230.09
STY-2598	SILLA ROJA S/B CLIQ LC-150	230.09
STY-2599	SILLA ROJA S/B CLIQ LC-150	230.09
STY-2600	SILLA ROJA S/B WOODS SACB	86.16
STY-2601	SILLA ROJA S/B WOODS SACB	86.16
STY-2602	SILLA ROJA S/B WOODS SACB	86.16
STY-2603	SILLA ROJA S/B WOODS SACB	86.16
STY-2604	SILLA ROJA S/B WOODS SACB	86.16
STY-2605	SILLA ROJA S/B WOODS SACB	86.16
STY-2606	SILLA ROJA S/B WOODS SACB	86.16
STY-2607	SILLA ROJA S/B WOODS SACB	86.16
STY-2608	SILLA ROJA S/B WOODS SACB	86.16
STY-2609	SILLA ROJA S/B WOODS SACB	86.16
STY-2610	SILLA ROJA S/B WOODS SACB	86.16
STY-2611	SILLA ROJA S/B WOODS SACB	86.16
STY-2584	AIRE ACONDICIONADO 24000 VEC	1,470.17
STY-2588	AIRE ACONDICIONADO 24000 VEC	1,470.17
STY-2579	AIRE ACONDICIONADO 24000 VEC	1,470.17
STY-2580	AIRE ACONDICIONADO 24000 VEC	1,470.17
STY-2581	AIRE ACONDICIONADO 12000 BTUS	1,147.14
STY-2582	AIRE ACONDICIONADO 12000 BTUS	1,147.14
STY-2583	AIRE ACONDICIONADO 12000 BTUS	1,147.14
STY-2644	SILLA SEMIEJECUTIVA GIRATORIA C/B MAYA	247.68
STY-2645	SILLA SEMIEJECUTIVA GIRATORIA C/B MAYA	247.68
STY-2646	COPIADORA KYOCERA	2,711.93
STY-2661	SILLA VISITA FIJA C/B NEGRO (G0003)	107.78
STY-2662	SILLA VISITA FIJA C/B NEGRO (G0003)	107.78
STY-2663	SILLA VISITA FIJA C/B NEGRO (G0003)	107.78
STY-2664	SILLA PERIUERA ASIENTO CAFÉ-CREMA	155.07
STY-2665	SILLA PERIUERA ASIENTO NARANJA-AMARILLO	155.07
STY-2666	SILLA PERIUERA ASIENTO AMARILLO-CAFÉ	155.07
STY-2667	SILLA PERIUERA ASIENTO ROJO-BLANCO	155.07
STY-2668	SILLA PERIUERA ASIENTO VIOLETA-VERDE	155.07
STY-2669	SILLA VISITA FIJA C/B NEGRO (G0003)	107.78
STY-2670	SILLA VISITA FIJA C/B NEGRO (G0003)	107.78



Ente Público: SISTEMA TELE YUCATÁN S.A. DE C.V.  
 Relación de bienes que componen su patrimonio  
 Cuenta Pública de 2021  
 (Cifras en Pesos)

Código	Descripción del Bien Mueble	Valor en libros
STY-2671	SILLA VISITA FIJA C/B NEGRO (G0003)	107.78
STY-2672	SILLA VISITA FIJA C/B NEGRO (G0003)	107.78
STY2692	AIERE ACONDICIONADO VEC 12500 BTUS LG	5,010.59
STY-2693	AIERE ACONDICIONADO VEC 12500 BTUS LG	5,857.74
STY-2694	AIRE ACONDICIONADO 36000 BTUS COND LG	5,368.49
STY-2694	AIRE ACONDICIONADO 36000 BTUS EVAP LG	0.00
STY-2699	SILLON EJECUTIVO CHOCOLATE CENTURIONAR	659.27
STY-2700	SILLON EJECUTIVO CHOCOLATE CENTURIONAR	659.27
STY-2701	SILLON EJECUTIVO CHOCOLATE CENTURIONAR	659.27
STY-2705	SILLON DE VISITAS MARFIL C/B CENTURION	647.75
STY-2706	SILLON DE VISITAS MARFIL C/B CENTURION	647.75
STY-2709	SILLA EJECUTIVA GIRATORIA C/B MALLA	297.99
STY-2710	SILLA EJECUTIVA GIRATORIA C/B MALLA	297.99
STY-2711	SILLA EJECUTIVA GIRATORIA C/B MALLA	297.99
STY-2712	SILLA EJECUTIVA GIRATORIA C/B MALLA	297.99
STY-2713	SILLA EJECUTIVA GIRATORIA C/B MALLA	297.99
STY-2714	SILLA EJECUTIVA GIRATORIA C/B MALLA	297.99
STY-2726	ARCHIVEROS FIJO 2 CAJONES WOOD'S CMPA-N	412.84
STY-2727	ARCHIVEROS FIJO 2 CAJONES WOOD'S CMPA-N	412.84
STY-2728	ARCHIVEROS FIJO 2 CAJONES WOOD'S CMPA-N	412.84
STY-2750	AIRE ACONDICIONADO 24000 BTUS LG	3,460.13
STY-2751	AIRE ACONDICIONADO 24000 BTUS LG	3,460.13
STY-2752	AIRE ACONDICIONADO 24000 BTUS LG	3,460.13
STY-2753	SILLA SECRETARIAL ROJA GIRATORIA C/B WOOD	310.78
STY-2754	SILLA SECRETARIAL ROJA GIRATORIA C/B WOOD	310.78
STY-2755	SILLA SECRETARIAL ROJA GIRATORIA C/B WOOD	310.78
STY-2756	SILLA SECRETARIAL ROJA GIRATORIA C/B WOOD	310.78
STY-2757	SILLA SECRETARIAL ROJA GIRATORIA C/B WOOD	310.78
STY-2758	SILLA SECRETARIAL ROJA GIRATORIA C/B WOOD	310.78
STY-2759	SILLA SECRETARIAL ROJA GIRATORIA C/B WOOD	310.78
STY-2760	SILLA SECRETARIAL ROJA GIRATORIA C/B WOOD	310.78
STY-2761	SILLA SECRETARIAL ROJA GIRATORIA C/B WOOD	310.78
STY-2762	SILLA SECRETARIAL ROJA GIRATORIA C/B WOOD	310.80
STY-2780	SILLA SECRETARIAL ROJA GIRATORIA C/B WOOD	326.72
STY-2781	SILLA SECRETARIAL ROJA GIRATORIA C/B WOOD	326.72
STY-2782	SILLA SECRETARIAL ROJA GIRATORIA C/B WOOD	326.72
STY-2783	SILLA SECRETARIAL ROJA GIRATORIA C/B WOOD	326.72
STY-2784	SILLA SECRETARIAL ROJA GIRATORIA C/B WOOD	326.72



Ente Público: SISTEMA TELE YUCATÁN S.A. DE C.V.  
 Relación de bienes que componen su patrimonio  
 Cuenta Pública de 2021  
 (Cifras en Pesos)

Código	Descripción del Bien Mueble	Valor en libros
STY-2785	SILLA SECRETARIAL ROJA GIRATORIA C/B WOOD	326.72
STY-2786	SILLA SECRETARIAL ROJA GIRATORIA C/B WOOD	326.72
STY-2787	SILLA SECRETARIAL ROJA GIRATORIA C/B WOOD	326.72
STY-2788	SILLA SECRETARIAL ROJA GIRATORIA C/B WOOD	326.72
STY-2789	SILLA SECRETARIAL ROJA GIRATORIA C/B WOOD	326.72
STY-2790	SILLA SECRETARIAL ROJA GIRATORIA C/B WOOD	326.72
STY-2791	SILLA SECRETARIAL ROJA GIRATORIA C/B WOOD	326.74
STY-2803	COPIADORA ECOSY KYOCERA M2035	3,723.57
STY-2807	ARCHIVERO FIJO 2 CAJONES WOO'S CMPA-N	520.17
STY-2808	ARCHIVERO FIJO 2 CAJONES WOO'S CMPA-N	520.17
STY-2809	ARCHIVERO FIJO 2 CAJONES WOO'S CMPA-N	520.17
STY-2810	ARCHIVERO FIJO 2 CAJONES WOO'S CMPA-N	520.17
STY-2811	ARCHIVERO FIJO 2 CAJONES WOO'S CMPA-N	520.17
STY-2812	ARCHIVERO FIJO 2 CAJONES WOO'S CMPA-N	520.17
STY-2818	SILLA EJECUTIVA GIRATORIA C/B MALLA	420.87
STY-2819	SILLA EJECUTIVA GIRATORIA C/B MALLA	420.87
STY-2820	SILLA FIJA DE VISITA SIN BRAZOS	153.38
STY-2821	SILLA FIJA DE VISITA SIN BRAZOS	153.38
STY-2822	SILLA FIJA DE VISITA SIN BRAZOS	153.38
STY-2823	SILLA FIJA DE VISITA SIN BRAZOS	153.38
STY-2824	SILLA FIJA DE VISITA SIN BRAZOS	153.38
STY-2825	SILLA FIJA DE VISITA SIN BRAZOS	153.38
STY-2837	RELOJ CHECADOR DACTILAR BIOMETRICO	1,253.25
STY-2841	SILLA EJECUTIVA GIRATORIA C/B MALLA	463.16
STY-2842	SILLA EJECUTIVA GIRATORIA C/B MALLA	463.16
STY-2843	SILLA EJECUTIVA GIRATORIA C/B MALLA	463.16
STY-2844	SILLA DE VISITA S/BRAZOS RESP. MALLA	163.53
STY-2845	SILLA DE VISITA S/BRAZOS RESP. MALLA	163.53
STY-2846	SILLA SECRETARIAL S/B RESP. MALLA	229.07
STY-2850	AIRE ACONDICIONADO 24000 BTUS EVAP -LG-	3,144.28
STY-2850	AIRE ACONDICIONADO 24000 BTUS COND -LG-	0.00
STY-2851	AIRE ACONDICIONADO 24000 BTUS EVAP -LG-	3,144.28
STY-2851	AIRE ACONDICIONADO 24000 BTUS COND -LG-	0.00
STY-2852	AIRE ACONDICIONADO 24000 BTUS EVAP -LG-	3,204.75
STY-2852	AIRE ACONDICIONADO 24000 BTUS COND -LG-	0.00
STY-2853	AIRE ACONDICIONADO 24000 BTUS EVAP -LG-	3,204.75
STY-2853	AIRE ACONDICIONADO 24000 BTUS COND -LG-	0.00
STY2859	COPIADORA KYOCERA	5,543.46



Ente Público: SISTEMA TELE YUCATÁN S.A. DE C.V.  
Relación de bienes que componen su patrimonio  
Cuenta Pública de 2021  
(Cifras en Pesos)

Código	Descripción del Bien Mueble	Valor en libros
STY-2872	SILLON DIRECT C/CABECERA, BRAZOS AJUSTBLE	2,538.87
STY-2883	AIRE ACONDICIONADO 36000 BTUS EVAP LG	11,168.92
STY-2883	AIRE ACONDICIONADO 36000 BUTUS COND LG	0.00
STY-2884	AIRE ACONDICIONADO 36000 BTUS EVAP LG	11,168.92
STY-2884	AIRE ACONDICIONADO 36000 BUTUS COND LG	0.00
STY-2886	ESCRITORIO	949.42
STY-2887	ESCRITORIO	949.42
STY-2888	ESCRITORIO	949.43
STY-2906	MINISPLIT	3,910.00
STY-2919	HORNO MICROONDAS	968.77
STY-2920	SILLA GIRATORIA S/B	1,068.72
STY-2921	SILLA GIRATORIA S/B	1,068.72
STY-2922	SILLA GIRATORIA S/B	1,068.73
STY-2958	RELOJ CHECADOR DACTILAR BIOMETRICO	1,548.60
STY-2928	NO BREAK SOLA BASIC	778.89
STY-2957	CPU ACER VX5E1	1,744.16
STY-2957	MONITOR HACER K242HQL	365.87
STY-2957	TECLADO HACER PR1101U	0.00
STY-2957	MAUSE HACER DC11211007	0.00
STY-2959	NO BREAK CDP	2,973.25
STY-2960	IMPRESORA HP LASERJET	618.00
STY-2963	KIT COMPUTO	26,325.00
STY2964	CAMARA TIPO DOMO HIKVISION	1,573.60
STY2965	CAMARA TIPO DOMO HIKVISION	1,573.60
STY2966	CAMARA TIPO DOMO HIKVISION	1,573.60
STY2967	CAMARA TIPO DOMO HIKVISION	1,573.60
STY2968	CAMARA TIPO DOMO HIKVISION	1,573.60
STY2969	CAMARA TIPO BALA	2,624.84
STY2970	CAMARA TIPO BALA	2,624.84
STY2971	CAMARA TIPO BALA	2,624.84
STY2972	CAMARA TIPO BALA	2,624.84
STY2973	NVR 18 CANALES	5,538.96
STY2974	NO BREACK	2,754.28
STY2975	NO BREACK	2,754.28
STY2996	COMPUTADORA DELL VOSTRO	18,994.50
STY3036	NO BREACK SOLA	1,515.86
STY3037	NO BREACK SOLA	1,515.86
STY3038	NO BREACK SOLA	1,515.86





Ente Público: SISTEMA TELE YUCATÁN S.A. DE C.V.  
Relación de bienes que componen su patrimonio  
Cuenta Pública de 2021  
(Cifras en Pesos)

Código	Descripción del Bien Mueble	Valor en libros
STY-2151	RADIO CELULAR MOTOROLA XT605	0.00
STY-2152	RADIO CELULAR MOTOROLA XT605	0.00
STY-2153	RADIO CELULAR MOTOROLA XT605	0.00
STY-2154	RADIO CELULAR MOTOROLA XT605	0.00
STY-2155	RADIO CELULAR MOTOROLA XT605	0.00
STY-2156	RADIO CELULAR MOTOROLA XT605	0.00
STY-2157	RADIO CELULAR MOTOROLA XT605	0.00
STY-2158	RADIO CELULAR MOTOROLA XT605	0.00
STY-2159	RADIO CELULAR MOTOROLA XT605	0.00
STY-2160	RADIO CELULAR MOTOROLA XT605	0.00
STY-2161	RADIO CELULAR MOTOROLA XT605	0.00
STY-2162	RADIO CELULAR MOTOROLA XT605	0.00
STY-2163	RADIO CELULAR MOTOROLA XT605	0.00
STY-2289	RADIO CELULAR MOTOROLA XT605	0.00
STY-2290	RADIO CELULAR MOTOROLA XT605	0.00
STY-2291	RADIO CELULAR MOTOROLA XT605	0.00
STY-2294	RADIO CELULAR MOTOROLA XT605	0.00
STY-2295	RADIO CELULAR MOTOROLA XT605	0.00
STY-2296	RADIO CELULAR MOTOROLA XT605	0.00
STY-2460	RADIO CELULAR MOTOROLA XT605	0.00
STY-2461	RADIO CELULAR MOTOROLA XT605	0.00
STY-2929	CELULAR LG	121.51
STY-2930	CELULAR LG	121.51
STY-2931	CELULAR LG	121.51
STY-2932	CELULAR LG	121.51
STY-2933	CELULAR LG	121.51
STY-2934	CELULAR LG	121.51
STY-2935	CELULAR LG	121.51
STY-2936	CELULAR LG	121.51
STY-2937	CELULAR LG	121.51
STY-2938	CELULAR LG	121.51
STY-2939	CELULAR LG	121.51
STY-2940	CELULAR LG	121.51
STY-2941	CELULAR LG	121.51
STY-2942	CELULAR LG	121.51
STY-2943	CELULAR LG	121.51
STY-2944	CELULAR LG	121.51
STY-2945	CELULAR LG	121.51



Ente Público: SISTEMA TELE YUCATÁN S.A. DE C.V.  
Relación de bienes que componen su patrimonio  
Cuenta Pública de 2021  
(Cifras en Pesos)

Código	Descripción del Bien Mueble	Valor en libros
STY-2946	CELULAR LG	121.51
STY-2947	CELULAR LG	121.51
STY-2948	CELULAR LG	121.51
STY-2949	CELULAR LG	121.51
STY-2950	CELULAR LG	121.51
STY-2951	CELULAR LG	754.29
STY-2952	CELULAR LG	754.29
STY-2953	CELULAR LG	754.29
STY-2954	CELULAR LG	754.29
STY-2955	CELULAR LG	754.29
STY-2956	CELULAR LG	754.29
	SOFTWARE	55,735.73
	CONCESIONES Y FRANQUICIAS	15,625,834.81
<b>Total</b>		<b>25,812,518.03</b>

Bajo protesta de decir verdad declaramos que los Estados Financieros y sus Notas son razonablemente correctos y responsabilidad del emisor.



**Ente Público: SISTEMA TELE YUCATÁN S.A. DE C.V.**  
**Relación de bienes que componen su patrimonio**  
**Cuenta Pública de 2021**  
**(Cifras en Pesos)**

Código	Descripción del Bien Inmueble	Valor en libros
	EDIFICIO	<b>391,539.53</b>

Bajo protesta de decir verdad declaramos que los Estados Financieros y sus Notas son razonablemente correctos y responsabilidad del emisor.



**Ente Público: SISTEMA TELE YUCATÁN S.A. DE C.V.**  
**Relación de Cuentas Bancarias Productivas Específicas**  
**Al 31 de marzo de 2021**

Fondo, Programa o Convenio	Datos de la Cuenta Bancaria	
	Institución Bancaria	Número de Cuenta
<b>SIN INFORMACIÓN QUE REVELAR</b>		

Bajo protesta de decir verdad declaramos que los Estados Financieros y sus Notas son razonablemente correctos y responsabilidad del emisor.



**Relación de Esquemas Bursátiles y de Coberturas Financieras**

**Al 31 de marzo de 2021**

**(Cifras en Pesos)**

**Ente Público: SISTEMA TELE YUCATÁN S.A. DE C.V.**

*SIN INFORMACIÓN QUE REVELAR*

Bajo protesta de decir la verdad declaramos que los Estados Financieros y sus Notas son razonablemente correctos y responsabilidad del emisor.



ENTE PÚBLICO: SISTEMA TELE YUCATÁN S.A. DE C.V.  
Estado de Situación Financiera Detallado - LDF  
Al 31 de marzo de 2021 y al 31 de diciembre de 2020  
(PESOS)

Concepto (c)	2021	31 DE DICIEMBRE DE 2020 (e)	Concepto (c)	2021	31 DE DICIEMBRE DE 2020 (e)
<b>ACTIVO</b>			<b>PASIVO</b>		
<b>Activo Circulante</b>			<b>Pasivo Circulante</b>		
<b>a. Efectivo y Equivalentes (a=a1+a2+a3+a4+a5+a6+a7)</b>	<b>\$1,903,215.57</b>	<b>\$3,821,742.59</b>	<b>a. Cuentas por Pagar a Corto Plazo (a=a1+a2+a3+a4+a5+a6+a7+a8+a9)</b>	<b>\$2,003,126.40</b>	<b>\$2,240,397.42</b>
a1) Efectivo	\$15,000.00	\$0.00	a1) Servicios Personales por Pagar a Corto Plazo	\$241,790.00	\$0.00
a2) Bancos/Tesorería	\$1,888,215.57	\$3,821,742.59	a2) Proveedores por Pagar a Corto Plazo	\$222,498.14	\$100,258.04
a3) Bancos/Dependencias y Otros	\$0.00	\$0.00	a3) Contratistas por Obras Públicas por Pagar a Corto Plazo	\$0.00	\$0.00
a4) Inversiones Temporales (Hasta 3 meses)	\$0.00	\$0.00	a4) Participaciones y Aportaciones por Pagar a Corto Plazo	\$0.00	\$0.00
a5) Fondos con Afectación Específica	\$0.00	\$0.00	a5) Transferencias Otorgadas por Pagar a Corto Plazo	\$0.00	\$0.00
a6) Depósitos de Fondos de Terceros en Garantía y/o Administración	\$0.00	\$0.00	a6) Intereses, Comisiones y Otros Gastos de la Deuda Pública por Pagar a Corto Plazo	\$0.00	\$0.00
a7) Otros Efectivos y Equivalentes	\$0.00	\$0.00	a7) Retenciones y Contribuciones por Pagar a Corto Plazo	\$1,450,550.56	\$2,140,139.38
<b>b. Derechos a Recibir Efectivo o Equivalentes (b=b1+b2+b3+b4+b5+b6+b7)</b>	<b>\$9,647,167.16</b>	<b>\$7,605,018.17</b>	a8) Devoluciones de la Ley de Ingresos por Pagar a Corto Plazo	\$0.00	\$0.00
b1) Inversiones Financieras de Corto Plazo	\$0.00	\$0.00	a9) Otras Cuentas por Pagar a Corto Plazo	\$88,287.70	\$0.00
b2) Cuentas por Cobrar a Corto Plazo	\$2,929,010.78	\$7,605,018.17	<b>b. Documentos por Pagar a Corto Plazo (b=b1+b2+b3)</b>	<b>\$0.00</b>	<b>\$0.00</b>
b3) Deudores Diversos por Cobrar a Corto Plazo	\$9,500.00	\$0.00	b1) Documentos Comerciales por Pagar a Corto Plazo	\$0.00	\$0.00
b4) Ingresos por Recuperar a Corto Plazo	\$0.00	\$0.00	b2) Documentos con Contratistas por Obras Públicas por Pagar a Corto Plazo	\$0.00	\$0.00
b5) Deudores por Anticipos de la Tesorería a Corto Plazo	\$0.00	\$0.00	b3) Otros Documentos por Pagar a Corto Plazo	\$0.00	\$0.00
b6) Préstamos Otorgados a Corto Plazo	\$0.00	\$0.00	<b>c. Porción a Corto Plazo de la Deuda Pública a Largo Plazo (c=c1+c2)</b>	<b>\$0.00</b>	<b>\$0.00</b>
b7) Otros Derechos a Recibir Efectivo o Equivalentes a Corto Plazo	\$6,708,656.38	\$0.00	c1) Porción a Corto Plazo de la Deuda Pública	\$0.00	\$0.00
<b>c. Derechos a Recibir Bienes o Servicios (c=c1+c2+c3+c4+c5)</b>	<b>\$86,891.75</b>	<b>\$26,391.77</b>	c2) Porción a Corto Plazo de Arrendamiento Financiero	\$0.00	\$0.00
c1) Anticipo a Proveedores por Adquisición de Bienes y Prestación de Servicios a Corto Plazo	\$0.00	\$26,391.77	<b>d. Títulos y Valores a Corto Plazo</b>	<b>\$0.00</b>	<b>\$0.00</b>
c2) Anticipo a Proveedores por Adquisición de Bienes Inmuebles y Muebles a Corto Plazo	\$0.00	\$0.00	<b>e. Pasivos Diferidos a Corto Plazo (e=e1+e2+e3)</b>	<b>\$0.00</b>	<b>\$0.00</b>
c3) Anticipo a Proveedores por Adquisición de Bienes Intangibles a Corto Plazo	\$86,891.75	\$0.00	e1) Ingresos Cobrados por Adelantado a Corto Plazo	\$0.00	\$0.00
c4) Anticipo a Contratistas por Obras Públicas a Corto Plazo	\$0.00	\$0.00	e2) Intereses Cobrados por Adelantado a Corto Plazo	\$0.00	\$0.00
c5) Otros Derechos a Recibir Bienes o Servicios a Corto Plazo	\$0.00	\$0.00	e3) Otros Pasivos Diferidos a Corto Plazo	\$0.00	\$0.00
<b>d. Inventarios (d=d1+d2+d3+d4+d5)</b>	<b>\$0.00</b>	<b>\$0.00</b>	<b>f. Fondos y Bienes de Terceros en Garantía y/o Administración a Corto Plazo (f=f1+f2+f3+f4+f5+f6)</b>	<b>\$0.00</b>	<b>\$0.00</b>
d1) Inventario de Mercancías para Venta	\$0.00	\$0.00	f1) Fondos en Garantía a Corto Plazo	\$0.00	\$0.00
d2) Inventario de Mercancías Terminadas	\$0.00	\$0.00	f2) Fondos en Administración a Corto Plazo	\$0.00	\$0.00
d3) Inventario de Mercancías en Proceso de Elaboración	\$0.00	\$0.00	f3) Fondos Contingentes a Corto Plazo	\$0.00	\$0.00
d4) Inventario de Materias Primas, Materiales y Suministros para Producción	\$0.00	\$0.00	f4) Fondos de Fideicomisos, Mandatos y Contratos Análogos a Corto Plazo	\$0.00	\$0.00
d5) Bienes en Tránsito	\$0.00	\$0.00	f5) Otros Fondos de Terceros en Garantía y/o Administración a Corto Plazo	\$0.00	\$0.00
<b>e. Almacenes</b>	<b>\$0.00</b>	<b>\$0.00</b>	f6) Valores y Bienes en Garantía a Corto Plazo	\$0.00	\$0.00
<b>f. Estimación por Pérdida o Deterioro de Activos Circulantes (f=f1+f2)</b>	<b>-\$443,032.46</b>	<b>-\$443,032.46</b>	<b>g. Provisiones a Corto Plazo (g=g1+g2+g3)</b>	<b>\$0.00</b>	<b>\$0.00</b>
f1) Estimaciones para Cuentas Incobrables por Derechos a Recibir Efectivo o Equivalentes	-\$443,032.46	-\$443,032.46	g1) Provisión para Demandas y Juicios a Corto Plazo	\$0.00	\$0.00
f2) Estimación por Deterioro de Inventarios	\$0.00	\$0.00	g2) Provisión para Contingencias a Corto Plazo	\$0.00	\$0.00
<b>g. Otros Activos Circulantes (g=g1+g2+g3+g4)</b>	<b>\$0.00</b>	<b>\$0.00</b>	g3) Otras Provisiones a Corto Plazo	\$0.00	\$0.00
g1) Valores en Garantía	\$0.00	\$0.00	<b>h. Otros Pasivos a Corto Plazo (h=h1+h2+h3)</b>	<b>\$0.00</b>	<b>\$0.00</b>
g2) Bienes en Garantía (excluye depósitos de fondos)	\$0.00	\$0.00	h1) Ingresos por Clasificar	\$0.00	\$0.00
g3) Bienes Derivados de Embargos, Decomisos, Aseguamientos y Dación en Pago	\$0.00	\$0.00	h2) Recaudación por Participar	\$0.00	\$0.00
g4) Adquisición con Fondos de Terceros	\$0.00	\$0.00	h3) Otros Pasivos Circulantes	\$0.00	\$0.00
<b>IA. Total de Activos Circulantes (IA = a + b + c + d + e + f + g)</b>	<b>\$11,194,242.02</b>	<b>\$11,010,120.07</b>	<b>IIA. Total de Pasivos Circulantes (IIA = a + b + c + d + e + f + g + h)</b>	<b>\$2,003,126.40</b>	<b>\$2,240,397.42</b>



ENTE PÚBLICO: SISTEMA TELE YUCATÁN S.A. DE C.V.  
Estado de Situación Financiera Detallado - LDF  
Al 31 de marzo de 2021 y al 31 de diciembre de 2020  
(PESOS)

Concepto (c)	2021	31 DE DICIEMBRE DE 2020 (e)	Concepto (c)	2021	31 DE DICIEMBRE DE 2020 (e)
<b>Activo No Circulante</b>			<b>Pasivo No Circulante</b>		
a. Inversiones Financieras a Largo Plazo	\$0.00	\$0.00	a. Cuentas por Pagar a Largo Plazo	\$0.00	\$0.00
b. Derechos a Recibir Efectivo o Equivalentes a Largo Plazo	\$0.00	\$0.00	b. Documentos por Pagar a Largo Plazo	\$0.00	\$0.00
c. Bienes Inmuebles, Infraestructura y Construcciones en Proceso	\$2,355,948.33	\$2,355,948.33	c. Deuda Pública a Largo Plazo	\$0.00	\$0.00
d. Bienes Muebles	\$35,761,560.79	\$35,761,560.79	d. Pasivos Diferidos a Largo Plazo	\$0.00	\$0.00
e. Activos Intangibles	\$23,430,806.55	\$23,430,806.55	e. Fondos y Bienes de Terceros en Garantía y/o en Administración a Largo Plazo	\$0.00	\$0.00
f. Depreciación, Deterioro y Amortización Acumulada de Bienes	-\$35,344,258.10	-\$34,479,524.74	f. Provisiones a Largo Plazo	\$14,632,755.36	\$14,632,755.36
g. Activos Diferidos	\$0.00	\$0.00	<b>II. Total de Pasivos No Circulantes (II = a + b + c + d + e + f)</b>	<b>\$14,632,755.36</b>	<b>\$14,632,755.36</b>
h. Estimación por Pérdida o Deterioro de Activos no Circulantes	\$0.00	\$0.00	<b>II. Total del Pasivo (II = IIA + IIB)</b>	<b>\$16,635,881.76</b>	<b>\$16,873,152.78</b>
i. Otros Activos no Circulantes	\$0.00	\$0.00	<b>HACIENDA PÚBLICA/PATRIMONIO</b>		
<b>IB. Total de Activos No Circulantes (IB = a + b + c + d + e + f + g + h + i)</b>	<b>\$26,204,057.57</b>	<b>\$27,068,790.93</b>	<b>IIIA. Hacienda Pública/Patrimonio Contribuido (IIIA = a + b + c)</b>	<b>\$58,182,737.00</b>	<b>\$58,182,737.00</b>
<b>I. Total del Activo (I = IA + IB)</b>	<b>\$37,398,299.59</b>	<b>\$38,078,911.00</b>	a. Aportaciones	\$58,182,737.00	\$58,182,737.00
			b. Donaciones de Capital	\$0.00	\$0.00
			c. Actualización de la Hacienda Pública/Patrimonio	\$0.00	\$0.00
			<b>IIIB. Hacienda Pública/Patrimonio Generado (IIIB = a + b + c + d + e)</b>	<b>-\$37,420,319.17</b>	<b>-\$36,976,978.78</b>
			a. Resultados del Ejercicio (Ahorro/ Desahorro)	-\$400,740.40	-\$2,975,253.80
			b. Resultados de Ejercicios Anteriores	-\$36,640,290.87	-\$33,665,037.07
			c. Revalúos	\$0.00	\$0.00
			d. Reservas	\$0.00	\$0.00
			e. Rectificaciones de Resultados de Ejercicios Anteriores	-\$379,287.90	-\$336,667.91
			<b>IIIC. Exceso o Insuficiencia en la Actualización de la Hacienda Pública/Patrimonio (IIIC=a+b)</b>	<b>\$0.00</b>	<b>\$0.00</b>
			a. Resultado por Posición Monetaria	\$0.00	\$0.00
			b. Resultado por Tenencia de Activos no Monetarios	\$0.00	\$0.00
			<b>III. Total Hacienda Pública/Patrimonio (III = IIIA + IIIB + IIIC)</b>	<b>\$20,762,417.83</b>	<b>\$21,205,758.22</b>
			<b>IV. Total del Pasivo y Hacienda Pública/Patrimonio (IV = II + III)</b>	<b>\$37,398,299.59</b>	<b>\$38,078,911.00</b>

Bajo protesta de decir verdad declaramos que los Estados Financieros y sus Notas son razonablemente correctos y responsabilidad del emisor.



ENTE PÚBLICO: SISTEMA TELE YUCATÁN S.A. DE C.V.  
Informe Analítico de la Deuda Pública y Otros Pasivos - LDF  
Del 1 de enero al 31 de marzo de 2021  
(PESOS)

Denominación de la Deuda Pública y Otros Pasivos	Saldo 31 DE DICIEMBRE DE 2020 (d)	Disposiciones del Periodo (e)	Amortizaciones del Periodo (f)	Revaluaciones, Reclasificaciones y Otros Ajustes (g)	Saldo Final del Periodo (h) h=d+e-f+g	Pago de Intereses del Periodo (i)	Pago de Comisiones y demás costos asociados durante el Periodo (j)
<b>1. Deuda Pública (1=A+B)</b>	<b>\$0.00</b>	<b>\$0.00</b>	<b>\$0.00</b>	<b>\$0.00</b>	<b>\$0.00</b>	<b>\$0.00</b>	<b>\$0.00</b>
<b>A. Corto Plazo (A=a1+a2+a3)</b>	<b>\$0.00</b>	<b>\$0.00</b>	<b>\$0.00</b>	<b>\$0.00</b>	<b>\$0.00</b>	<b>\$0.00</b>	<b>\$0.00</b>
a1) Instituciones de Crédito	\$0.00	\$0.00	\$0.00	\$0.00	\$0.00	\$0.00	\$0.00
a2) Títulos y Valores	\$0.00	\$0.00	\$0.00	\$0.00	\$0.00	\$0.00	\$0.00
a3) Arrendamientos Financieros	\$0.00	\$0.00	\$0.00	\$0.00	\$0.00	\$0.00	\$0.00
<b>B. Largo Plazo (B=b1+b2+b3)</b>	<b>\$0.00</b>	<b>\$0.00</b>	<b>\$0.00</b>	<b>\$0.00</b>	<b>\$0.00</b>	<b>\$0.00</b>	<b>\$0.00</b>
b1) Instituciones de Crédito	\$0.00	\$0.00	\$0.00	\$0.00	\$0.00	\$0.00	\$0.00
b2) Títulos y Valores	\$0.00	\$0.00	\$0.00	\$0.00	\$0.00	\$0.00	\$0.00
b3) Arrendamientos Financieros	\$0.00	\$0.00	\$0.00	\$0.00	\$0.00	\$0.00	\$0.00
2. Otros Pasivos	\$16,873,152.78	\$0.00	\$0.00	\$0.00	\$16,635,881.76	\$0.00	\$0.00
<b>3. Total de la Deuda Pública y Otros Pasivos (3=1+2)</b>	<b>\$16,873,152.78</b>	<b>\$0.00</b>	<b>\$0.00</b>	<b>\$0.00</b>	<b>\$16,635,881.76</b>	<b>\$0.00</b>	<b>\$0.00</b>
<b>4. Deuda Contingente 1 (informativo)</b>	<b>\$0.00</b>	<b>\$0.00</b>	<b>\$0.00</b>	<b>\$0.00</b>	<b>\$0.00</b>	<b>\$0.00</b>	<b>\$0.00</b>
A. Deuda Contingente 1	\$0.00	\$0.00	\$0.00	\$0.00	\$0.00	\$0.00	\$0.00
B. Deuda Contingente 2	\$0.00	\$0.00	\$0.00	\$0.00	\$0.00	\$0.00	\$0.00
C. Deuda Contingente XX	\$0.00	\$0.00	\$0.00	\$0.00	\$0.00	\$0.00	\$0.00
<b>5. Valor de Instrumentos Bono Cupón Cero 2 (Informativo)</b>	<b>\$0.00</b>	<b>\$0.00</b>	<b>\$0.00</b>	<b>\$0.00</b>	<b>\$0.00</b>	<b>\$0.00</b>	<b>\$0.00</b>
A. Instrumento Bono Cupón Cero 1	\$0.00	\$0.00	\$0.00	\$0.00	\$0.00	\$0.00	\$0.00
B. Instrumento Bono Cupón Cero 2	\$0.00	\$0.00	\$0.00	\$0.00	\$0.00	\$0.00	\$0.00
C. Instrumento Bono Cupón Cero XX	\$0.00	\$0.00	\$0.00	\$0.00	\$0.00	\$0.00	\$0.00

Obligaciones a Corto Plazo (k)	Monto Contratado (l)	Plazo Pactado (m)	Tasa de Interés (n)	Comisiones y Costos Relacionados (o)	Tasa Efectiva (p)
<b>6. Obligaciones a Corto Plazo (Informativo)</b>	<b>\$0.00</b>	<b>0</b>	<b>0</b>	<b>\$0.00</b>	<b>\$0.00</b>
A. Crédito 1	\$0.00	0	0	\$0.00	\$0.00
B. Crédito 2	\$0.00	0	0	\$0.00	\$0.00
C. Crédito 3	\$0.00	0	0	\$0.00	\$0.00
D. Crédito 4	\$0.00	0	0	\$0.00	\$0.00



ENTE PÚBLICO: SISTEMA TELE YUCATÁN S.A. DE C.V.  
Informe Analítico de Obligaciones Diferentes de Financiamientos - LDF  
Del 1 de enero al 31 de marzo de 2021  
(PESOS)

Denominación de las Obligaciones Diferentes de Financiamiento (c)	Fecha del Contrato (d)	Fecha de inicio de operación del proyecto (e)	Fecha de vencimiento (f)	Monto de la inversión pactado (g)	Plazo pactado (h)	Monto promedio mensual del pago de la contraprestación (i)	Monto promedio mensual del pago de la contraprestación correspondiente al pago de inversión (j)	Monto pagado de la inversión al 31 DE DICIEMBRE DE 2020 (k)	Monto pagado de la inversión actualizado al 31 DE DICIEMBRE DE 2020 (l)	Saldo pendiente por pagar de la inversión al 31 DE DICIEMBRE DE 2020 (m = g ? l)
<b>A. Asociaciones Público Privadas (APP's)</b>										
<b>(A=a+b+c+d)</b>				<b>0</b>	<b>0</b>	<b>0</b>	<b>0</b>	<b>0</b>	<b>0</b>	<b>0</b>
a) APP 1				0	0	0	0	0	0	0
b) APP 2				0	0	0	0	0	0	0
c) APP 3				0	0	0	0	0	0	0
d) APP XX				0	0	0	0	0	0	0
<b>B. Otros Instrumentos (B=a+b+c+d)</b>				<b>0</b>	<b>0</b>	<b>0</b>	<b>0</b>	<b>0</b>	<b>0</b>	<b>0</b>
a) Otro Instrumento 1				0	0	0	0	0	0	0
b) Otro Instrumento 2				0	0	0	0	0	0	0
c) Otro Instrumento 3				0	0	0	0	0	0	0
d) Otro Instrumento XX				0	0	0	0	0	0	0
<b>C. Total de Obligaciones Diferentes de Financiamiento (C=A+B)</b>				<b>0</b>	<b>0</b>	<b>0</b>	<b>0</b>	<b>0</b>	<b>0</b>	<b>0</b>

Bajo protesta de decir verdad declaramos que los Estados Financieros y sus Notas son razonablemente correctos y responsabilidad del emisor.



ENTE PÚBLICO: SISTEMA TELE YUCATÁN S.A. DE C.V.  
Balance Presupuestario - LDF  
Del 1 de enero al 31 de marzo de 2021  
(PESOS)

Concepto (c)	Estimado/ Aprobado(d)	Devengado	Recaudado/ Pagado
<b>A. Ingresos Totales (A = A1+A2+A3)</b>	<b>\$31,449,835.00</b>	<b>\$7,125,126.69</b>	<b>\$5,176,361.26</b>
A1. Ingresos de Libre Disposición	\$31,449,835.00	\$7,125,126.69	\$5,176,361.26
A2. Transferencias Federales Etiquetadas	\$0.00	\$0.00	\$0.00
A3. Financiamiento Neto	\$0.00	\$0.00	\$0.00
<b>B. Egresos Presupuestarios1 (B = B1+B2)</b>	<b>\$31,449,835.00</b>	<b>\$6,661,133.73</b>	<b>\$6,023,621.93</b>
B1. Gasto No Etiquetado (sin incluir Amortización de la Deuda Pública)	\$31,449,835.00	\$6,661,133.73	\$6,023,621.93
B2. Gasto Etiquetado (sin incluir Amortización de la Deuda Pública)	\$0.00	\$0.00	\$0.00
<b>C. Remanentes del Ejercicio Anterior (C = C1 + C2)</b>	<b>\$0.00</b>	<b>\$0.00</b>	<b>\$847,260.67</b>
C1. Remanentes de Ingresos de Libre Disposición aplicados en el periodo	\$0.00	\$0.00	\$847,260.67
C2. Remanentes de Transferencias Federales Etiquetadas aplicados en el periodo	\$0.00	\$0.00	\$0.00
<b>I. Balance Presupuestario (I = A - B + C)</b>	<b>\$0.00</b>	<b>\$463,992.96</b>	<b>\$0.00</b>
<b>II. Balance Presupuestario sin Financiamiento Neto (II = I - A3)</b>	<b>\$0.00</b>	<b>\$463,992.96</b>	<b>\$0.00</b>
<b>III. Balance Presupuestario sin Financiamiento Neto y sin Remanentes del Ejercicio Anterior (III= II - C)</b>	<b>\$0.00</b>	<b>\$463,992.96</b>	<b>-\$847,260.67</b>
<b>Concepto</b>	<b>Aprobado</b>	<b>Devengado</b>	<b>Pagado</b>
<b>E. Intereses, Comisiones y Gastos de la Deuda (E = E1+ E2)</b>	<b>\$0.00</b>	<b>\$0.00</b>	<b>\$0.00</b>
E1. Intereses, Comisiones y Gastos de la Deuda con Gasto No Etiquetado	\$0.00	\$0.00	\$0.00
E2. Intereses, Comisiones y Gastos de la Deuda con Gasto Etiquetado	\$0.00	\$0.00	\$0.00
<b>IV. Balance Primario (IV = III + E)</b>	<b>\$0.00</b>	<b>\$463,992.96</b>	<b>-\$847,260.67</b>
<b>Concepto</b>	<b>Estimado/ Aprobado</b>	<b>Devengado</b>	<b>Pagado Recaudado/</b>
<b>F. Financiamiento (F = F1 + F2)</b>	<b>\$0.00</b>	<b>\$0.00</b>	<b>\$0.00</b>
F1. Financiamiento con Fuente de Pago de Ingresos de Libre Disposición	\$0.00	\$0.00	\$0.00
F2. Financiamiento con Fuente de Pago de Transferencias Federales Etiquetadas	\$0.00	\$0.00	\$0.00
<b>G. Amortización de la Deuda (G = G1 + G2)</b>	<b>\$0.00</b>	<b>\$0.00</b>	<b>\$0.00</b>
G1. Amortización de la Deuda Pública con Gasto No Etiquetado	\$0.00	\$0.00	\$0.00
G2. Amortización de la Deuda Pública con Gasto Etiquetado	\$0.00	\$0.00	\$0.00
<b>A3. Financiamiento Neto (A3 = F - G)</b>	<b>\$0.00</b>	<b>\$0.00</b>	<b>\$0.00</b>
<b>Concepto</b>	<b>Estimado/ Aprobado</b>	<b>Devengado</b>	<b>Recaudado/ Pagado</b>
<b>A1. Ingresos de Libre Disposición</b>	<b>\$31,449,835.00</b>	<b>\$7,125,126.69</b>	<b>\$5,176,361.26</b>
<b>A3.1 Financiamiento Neto con Fuente de Pago de Ingresos de Libre Disposición (A3.1 = F1- G1)</b>	<b>\$0.00</b>	<b>\$0.00</b>	<b>\$0.00</b>
F1. Financiamiento con Fuente de Pago de Ingresos de Libre Disposición	\$0.00	\$0.00	\$0.00
G1. Amortización de la Deuda Pública con Gasto No Etiquetado	\$0.00	\$0.00	\$0.00
<b>B1. Gasto No Etiquetado (sin incluir Amortización de la Deuda Pública)</b>	<b>\$31,449,835.00</b>	<b>\$6,661,133.73</b>	<b>\$6,023,621.93</b>
C1. Remanentes de Ingresos de Libre Disposición aplicados en el periodo	\$0.00	\$0.00	\$847,260.67
<b>V. Balance Presupuestario de Recursos Disponibles (V = A1 + A3.1 -- B1 + C1)</b>	<b>\$0.00</b>	<b>\$463,992.96</b>	<b>\$0.00</b>
<b>VI. Balance Presupuestario de Recursos Disponibles sin Financiamiento Neto (VI = V- A3.1)</b>	<b>\$0.00</b>	<b>\$463,992.96</b>	<b>\$0.00</b>



ENTE PÚBLICO: SISTEMA TELE YUCATÁN S.A. DE C.V.  
Balance Presupuestario - LDF  
Del 1 de enero al 31 de marzo de 2021  
(PESOS)

Concepto	Estimado/ Aprobado	Devengado	Recaudado/ Pagado
A2. Transferencias Federales Etiquetadas	\$0.00	\$0.00	\$0.00
A3.2 Financiamiento Neto con Fuente de Pago de Transferencias Federales Etiquetadas (A3.2 = F2 - G2)	\$0.00	\$0.00	\$0.00
F2. Financiamiento con Fuente de Pago de Transferencias Federales Etiquetadas	\$0.00	\$0.00	\$0.00
G2. Amortización de la Deuda Pública con Gasto Etiquetado	\$0.00	\$0.00	\$0.00
B2. Gasto Etiquetado (sin incluir Amortización de la Deuda Pública)	\$0.00	\$0.00	\$0.00
C2. Remanentes de Transferencias Federales Etiquetadas aplicados en el periodo	\$0.00	\$0.00	\$0.00
VII. Balance Presupuestario de Recursos Etiquetados (VII = A2 + A3.2 - B2 + C2)	\$0.00	\$0.00	\$0.00
VIII. Balance Presupuestario de Recursos Etiquetados sin Financiamiento Neto (VIII = VII - A3.2)	\$0.00	\$0.00	\$0.00

Bajo protesta de decir verdad declaramos que los Estados Financieros y sus Notas son razonablemente correctos y responsabilidad del emisor.





ENTE PÚBLICO: SISTEMA TELE YUCATÁN S.A. DE C.V.  
Estado Analítico de Ingresos Detallado - LDF  
Del 1 de enero al 31 de marzo de 2021  
(PESOS)

Concepto (c)	Estimado (d)	Ampliaciones/ (Reducciones)	Ingreso			Diferencia (e)
			Modificado	Devengado	Recaudado	
a5) Fondo de Aportaciones Múltiples	\$0.00	\$0.00	\$0.00	\$0.00	\$0.00	\$0.00
a6) Fondo de Aportaciones para la Educación Tecnológica y de Adultos	\$0.00	\$0.00	\$0.00	\$0.00	\$0.00	\$0.00
a7) Fondo de Aportaciones para la Seguridad Pública de los Estados y del Distrito Federal	\$0.00	\$0.00	\$0.00	\$0.00	\$0.00	\$0.00
a8) Fondo de Aportaciones para el Fortalecimiento de las Entidades Federativas	\$0.00	\$0.00	\$0.00	\$0.00	\$0.00	\$0.00
<b>B. Convenios (B=b1+b2+b3+b4)</b>	<b>\$0.00</b>	<b>\$0.00</b>	<b>\$0.00</b>	<b>\$0.00</b>	<b>\$0.00</b>	<b>\$0.00</b>
b1) Convenios de Protección Social en Salud	\$0.00	\$0.00	\$0.00	\$0.00	\$0.00	\$0.00
b2) Convenios de Descentralización	\$0.00	\$0.00	\$0.00	\$0.00	\$0.00	\$0.00
b3) Convenios de Reasignación	\$0.00	\$0.00	\$0.00	\$0.00	\$0.00	\$0.00
b4) Otros Convenios y Subsidios	\$0.00	\$0.00	\$0.00	\$0.00	\$0.00	\$0.00
<b>C. Fondos Distintos de Aportaciones (C=c1+c2)</b>	<b>\$0.00</b>	<b>\$0.00</b>	<b>\$0.00</b>	<b>\$0.00</b>	<b>\$0.00</b>	<b>\$0.00</b>
c1) Fondo para Entidades Federativas y Municipios Productores de Hidrocarburos	\$0.00	\$0.00	\$0.00	\$0.00	\$0.00	\$0.00
c2) Fondo Minero	\$0.00	\$0.00	\$0.00	\$0.00	\$0.00	\$0.00
D. Transferencias, Subsidios y Subvenciones, y Pensiones y Jubilaciones	\$0.00	\$0.00	\$0.00	\$0.00	\$0.00	\$0.00
E. Otras Transferencias Federales Etiquetadas	\$0.00	\$0.00	\$0.00	\$0.00	\$0.00	\$0.00
<b>II. Total de Transferencias Federales Etiquetadas (II = A + B + C + D + E)</b>	<b>\$0.00</b>	<b>\$0.00</b>	<b>\$0.00</b>	<b>\$0.00</b>	<b>\$0.00</b>	<b>\$0.00</b>
<b>III. Ingresos Derivados de Financiamientos (III = A)</b>	<b>\$0.00</b>	<b>\$0.00</b>	<b>\$0.00</b>	<b>\$0.00</b>	<b>\$0.00</b>	<b>\$0.00</b>
A. Ingresos Derivados de Financiamientos	\$0.00	\$0.00	\$0.00	\$0.00	\$0.00	\$0.00
<b>IV. Total de Ingresos (IV = I + II + III)</b>	<b>\$31,449,835.00</b>	<b>\$0.00</b>	<b>\$31,449,835.00</b>	<b>\$7,125,126.69</b>	<b>\$5,176,361.26</b>	<b>-\$26,273,473.74</b>
<b>Datos Informativos</b>	<b>\$0.00</b>	<b>\$0.00</b>	<b>\$0.00</b>	<b>\$0.00</b>	<b>\$0.00</b>	<b>\$0.00</b>
1. Ingresos Derivados de Financiamientos con Fuente de Pago de Ingresos de Libre Disposición	\$0.00	\$0.00	\$0.00	\$0.00	\$0.00	\$0.00
2. Ingresos Derivados de Financiamientos con Fuente de Pago de Transferencias Federales Etiquetadas	\$0.00	\$0.00	\$0.00	\$0.00	\$0.00	\$0.00
<b>3. Ingresos Derivados de Financiamientos (3 = 1 + 2)</b>	<b>\$0.00</b>	<b>\$0.00</b>	<b>\$0.00</b>	<b>\$0.00</b>	<b>\$0.00</b>	<b>\$0.00</b>

Bajo protesta de decir verdad declaramos que los Estados Financieros y sus Notas son razonablemente correctos y responsabilidad del emisor.









ENTE PÚBLICO: SISTEMA TELE YUCATÁN S.A. DE C.V.  
Estado Analítico del Ejercicio del Presupuesto de Egresos Detallado - LDF  
Clasificación por Objeto del Gasto (Capítulo y Concepto)  
Del 1 de enero al 31 de marzo de 2021  
(PESOS)

Concepto (c)	Aprobado (d)	Ampliaciones/ (Reducciones)	Egresos			Subejercido (e)
			Modificado	Devengado	Pagado	
e4) Vehículos y Equipo de Transporte	\$0.00	\$0.00	\$0.00	\$0.00	\$0.00	\$0.00
e5) Equipo de Defensa y Seguridad	\$0.00	\$0.00	\$0.00	\$0.00	\$0.00	\$0.00
e6) Maquinaria, Otros Equipos y Herramientas	\$0.00	\$0.00	\$0.00	\$0.00	\$0.00	\$0.00
e7) Activos Biológicos	\$0.00	\$0.00	\$0.00	\$0.00	\$0.00	\$0.00
e8) Bienes Inmuebles	\$0.00	\$0.00	\$0.00	\$0.00	\$0.00	\$0.00
e9) Activos Intangibles	\$0.00	\$0.00	\$0.00	\$0.00	\$0.00	\$0.00
<b>F. Inversión Pública (F=f1+f2+f3)</b>	<b>\$0.00</b>	<b>\$0.00</b>	<b>\$0.00</b>	<b>\$0.00</b>	<b>\$0.00</b>	<b>\$0.00</b>
f1) Obra Pública en Bienes de Dominio Público	\$0.00	\$0.00	\$0.00	\$0.00	\$0.00	\$0.00
f2) Obra Pública en Bienes Propios	\$0.00	\$0.00	\$0.00	\$0.00	\$0.00	\$0.00
f3) Proyectos Productivos y Acciones de Fomento	\$0.00	\$0.00	\$0.00	\$0.00	\$0.00	\$0.00
<b>G. Inversiones Financieras y Otras Provisiones (G=g1+g2+g3+g4+g5+g6+g7)</b>	<b>\$0.00</b>	<b>\$0.00</b>	<b>\$0.00</b>	<b>\$0.00</b>	<b>\$0.00</b>	<b>\$0.00</b>
g1) Inversiones Para el Fomento de Actividades Productivas	\$0.00	\$0.00	\$0.00	\$0.00	\$0.00	\$0.00
g2) Acciones y Participaciones de Capital	\$0.00	\$0.00	\$0.00	\$0.00	\$0.00	\$0.00
g3) Compra de Títulos y Valores	\$0.00	\$0.00	\$0.00	\$0.00	\$0.00	\$0.00
g4) Concesión de Préstamos	\$0.00	\$0.00	\$0.00	\$0.00	\$0.00	\$0.00
g5) Inversiones en Fideicomisos, Mandatos y Otros Análogos Fideicomiso de						
Desastres Naturales (Informativo)	\$0.00	\$0.00	\$0.00	\$0.00	\$0.00	\$0.00
g6) Otras Inversiones Financieras	\$0.00	\$0.00	\$0.00	\$0.00	\$0.00	\$0.00
g7) Provisiones para Contingencias y Otras Erogaciones Especiales	\$0.00	\$0.00	\$0.00	\$0.00	\$0.00	\$0.00
<b>H. Participaciones y Aportaciones (H=h1+h2+h3)</b>	<b>\$0.00</b>	<b>\$0.00</b>	<b>\$0.00</b>	<b>\$0.00</b>	<b>\$0.00</b>	<b>\$0.00</b>
h1) Participaciones	\$0.00	\$0.00	\$0.00	\$0.00	\$0.00	\$0.00
h2) Aportaciones	\$0.00	\$0.00	\$0.00	\$0.00	\$0.00	\$0.00
h3) Convenios	\$0.00	\$0.00	\$0.00	\$0.00	\$0.00	\$0.00
<b>I. Deuda Pública (I=i1+i2+i3+i4+i5+i6+i7)</b>	<b>\$0.00</b>	<b>\$0.00</b>	<b>\$0.00</b>	<b>\$0.00</b>	<b>\$0.00</b>	<b>\$0.00</b>
i1) Amortización de la Deuda Pública	\$0.00	\$0.00	\$0.00	\$0.00	\$0.00	\$0.00
i2) Intereses de la Deuda Pública	\$0.00	\$0.00	\$0.00	\$0.00	\$0.00	\$0.00
i3) Comisiones de la Deuda Pública	\$0.00	\$0.00	\$0.00	\$0.00	\$0.00	\$0.00
i4) Gastos de la Deuda Pública	\$0.00	\$0.00	\$0.00	\$0.00	\$0.00	\$0.00
i5) Costo por Coberturas	\$0.00	\$0.00	\$0.00	\$0.00	\$0.00	\$0.00
i6) Apoyos Financieros	\$0.00	\$0.00	\$0.00	\$0.00	\$0.00	\$0.00
i7) Adeudos de Ejercicios Fiscales Anteriores (ADEFAS)	\$0.00	\$0.00	\$0.00	\$0.00	\$0.00	\$0.00
<b>III. Total de Egresos (III = I + II)</b>	<b>\$31,449,835.00</b>	<b>\$0.00</b>	<b>\$31,449,835.00</b>	<b>\$6,661,133.73</b>	<b>\$6,023,621.93</b>	<b>\$24,788,701.27</b>

Bajo protesta de decir verdad declaramos que los Estados Financieros y sus Notas son razonablemente correctos y responsabilidad del emisor.



ENTE PÚBLICO: SISTEMA TELE YUCATÁN S.A. DE C.V.  
Estado Analítico del Ejercicio del Presupuesto de Egresos Detallado - LDF  
Clasificación Administrativa  
Del 1 de enero al 31 de marzo de 2021  
(PESOS)

Concepto (c)	Aprobado (d)	Ampliaciones/ (Reducciones)	Egresos			Subejercido (e)
			Modificado	Devengado	Pagado	
<b>I. Gasto No Etiquetado</b>	<b>\$31,449,835.00</b>	<b>\$0.00</b>	<b>\$31,449,835.00</b>	<b>\$6,661,133.73</b>	<b>\$6,023,621.93</b>	<b>\$24,788,701.27</b>
SISTEMA TELE YUCATÁN S.A. DE C.V.	\$31,449,835.00	\$0.00	\$31,449,835.00	\$6,661,133.73	\$6,023,621.93	\$24,788,701.27
<b>II. Gasto Etiquetado</b>	<b>\$0.00</b>	<b>\$0.00</b>	<b>\$0.00</b>	<b>\$0.00</b>	<b>\$0.00</b>	<b>\$0.00</b>
SISTEMA TELE YUCATÁN S.A. DE C.V.	\$0.00	\$0.00	\$0.00	\$0.00	\$0.00	\$0.00
<b>III. Total de Egresos (III = I + II)</b>	<b>\$31,449,835.00</b>	<b>\$0.00</b>	<b>\$31,449,835.00</b>	<b>\$6,661,133.73</b>	<b>\$6,023,621.93</b>	<b>\$24,788,701.27</b>

Bajo protesta de decir verdad declaramos que los Estados Financieros y sus Notas son razonablemente correctos y responsabilidad del emisor.





ENTE PÚBLICO: SISTEMA TELE YUCATÁN S.A. DE C.V.  
Estado Analítico del Ejercicio del Presupuesto de Egresos Detallado - LDF  
Clasificación Funcional (Finalidad y Función)  
Del 1 de enero al 31 de marzo de 2021  
(PESOS)

Concepto (c)	Aprobado (d)	Ampliaciones/ (Reducciones)	Egresos Modificado	Devengado	Pagado	Subejercido (e)
a3) Coordinación de la Política de Gobierno	\$0.00	\$0.00	\$0.00	\$0.00	\$0.00	\$0.00
a4) Relaciones Exteriores	\$0.00	\$0.00	\$0.00	\$0.00	\$0.00	\$0.00
a5) Asuntos Financieros y Hacendarios	\$0.00	\$0.00	\$0.00	\$0.00	\$0.00	\$0.00
a6) Seguridad Nacional	\$0.00	\$0.00	\$0.00	\$0.00	\$0.00	\$0.00
a7) Asuntos de Orden Público y de Seguridad Interior	\$0.00	\$0.00	\$0.00	\$0.00	\$0.00	\$0.00
a8) Otros Servicios Generales	\$0.00	\$0.00	\$0.00	\$0.00	\$0.00	\$0.00
<b>B. Desarrollo Social (B=b1+b2+b3+b4+b5+b6+b7)</b>	<b>\$0.00</b>	<b>\$0.00</b>	<b>\$0.00</b>	<b>\$0.00</b>	<b>\$0.00</b>	<b>\$0.00</b>
b1) Protección Ambiental	\$0.00	\$0.00	\$0.00	\$0.00	\$0.00	\$0.00
b2) Vivienda y Servicios a la Comunidad	\$0.00	\$0.00	\$0.00	\$0.00	\$0.00	\$0.00
b3) Salud	\$0.00	\$0.00	\$0.00	\$0.00	\$0.00	\$0.00
b4) Recreación, Cultura y Otras Manifestaciones Sociales	\$0.00	\$0.00	\$0.00	\$0.00	\$0.00	\$0.00
b5) Educación	\$0.00	\$0.00	\$0.00	\$0.00	\$0.00	\$0.00
b6) Protección Social	\$0.00	\$0.00	\$0.00	\$0.00	\$0.00	\$0.00
b7) Otros Asuntos Sociales	\$0.00	\$0.00	\$0.00	\$0.00	\$0.00	\$0.00
<b>C. Desarrollo Económico (C=c1+c2+c3+c4+c5+c6+c7+c8+c9)</b>	<b>\$0.00</b>	<b>\$0.00</b>	<b>\$0.00</b>	<b>\$0.00</b>	<b>\$0.00</b>	<b>\$0.00</b>
c1) Asuntos Económicos, Comerciales y Laborales en General	\$0.00	\$0.00	\$0.00	\$0.00	\$0.00	\$0.00
c2) Agropecuaria, Silvicultura, Pesca y Caza	\$0.00	\$0.00	\$0.00	\$0.00	\$0.00	\$0.00
c3) Combustibles y Energía	\$0.00	\$0.00	\$0.00	\$0.00	\$0.00	\$0.00
c4) Minería, Manufacturas y Construcción	\$0.00	\$0.00	\$0.00	\$0.00	\$0.00	\$0.00
c5) Transporte	\$0.00	\$0.00	\$0.00	\$0.00	\$0.00	\$0.00
c6) Comunicaciones	\$0.00	\$0.00	\$0.00	\$0.00	\$0.00	\$0.00
c7) Turismo	\$0.00	\$0.00	\$0.00	\$0.00	\$0.00	\$0.00
c8) Ciencia, Tecnología e Innovación	\$0.00	\$0.00	\$0.00	\$0.00	\$0.00	\$0.00
c9) Otras Industrias y Otros Asuntos Económicos	\$0.00	\$0.00	\$0.00	\$0.00	\$0.00	\$0.00
<b>D. Otras No Clasificadas en Funciones Anteriores (D=d1+d2+d3+d4)</b>	<b>\$0.00</b>	<b>\$0.00</b>	<b>\$0.00</b>	<b>\$0.00</b>	<b>\$0.00</b>	<b>\$0.00</b>
d1) Transacciones de la Deuda Pública / Costo Financiero de la Deuda	\$0.00	\$0.00	\$0.00	\$0.00	\$0.00	\$0.00
d2) Transferencias, Participaciones y Aportaciones Entre Diferentes Niveles y						
Ordenes de Gobierno	\$0.00	\$0.00	\$0.00	\$0.00	\$0.00	\$0.00
d3) Saneamiento del Sistema Financiero	\$0.00	\$0.00	\$0.00	\$0.00	\$0.00	\$0.00
d4) Adeudos de Ejercicios Fiscales Anteriores	\$0.00	\$0.00	\$0.00	\$0.00	\$0.00	\$0.00
<b>III. Total de Egresos (III = I + II)</b>	<b>\$31,449,835.00</b>	<b>\$0.00</b>	<b>\$31,449,835.00</b>	<b>\$6,661,133.73</b>	<b>\$6,023,621.93</b>	<b>\$24,788,701.27</b>

Bajo protesta de decir verdad declaramos que los Estados Financieros y sus Notas son razonablemente correctos y responsabilidad del emisor.



ENTE PÚBLICO: SISTEMA TELE YUCATÁN S.A. DE C.V.  
Estado Analítico del Ejercicio del Presupuesto de Egresos Detallado - LDF  
Clasificación de Servicios Personales por Categoría  
Del 1 de enero al 31 de marzo de 2021  
(PESOS)

Concepto (c)	Egresos					
	Aprobado (d)	Ampliaciones/ (Reducciones)	Modificado	Devengado	Pagado	Subejercido (e)
<b>I. Gasto No Etiquetado (I=A+B+C+D+E+F)</b>	<b>\$17,692,314.00</b>	<b>\$0.00</b>	<b>\$17,692,314.00</b>	<b>\$3,958,804.48</b>	<b>\$3,717,014.48</b>	<b>\$13,733,509.52</b>
A. Personal Administrativo y de Servicio Público	\$17,692,314.00	\$0.00	\$17,692,314.00	\$3,958,804.48	\$3,717,014.48	\$13,733,509.52
B. Magisterio	\$0.00	\$0.00	\$0.00	\$0.00	\$0.00	\$0.00
<b>C. Servicios de Salud (C=c1+c2)</b>	<b>\$0.00</b>	<b>\$0.00</b>	<b>\$0.00</b>	<b>\$0.00</b>	<b>\$0.00</b>	<b>\$0.00</b>
c1) Personal Administrativo	\$0.00	\$0.00	\$0.00	\$0.00	\$0.00	\$0.00
c2) Personal Médico, Paramédico y afin	\$0.00	\$0.00	\$0.00	\$0.00	\$0.00	\$0.00
D. Seguridad Pública	\$0.00	\$0.00	\$0.00	\$0.00	\$0.00	\$0.00
<b>E. Gastos asociados a la implementación de nuevas leyes federales o reformas a las mismas (E = e1 + e2)</b>	<b>\$0.00</b>	<b>\$0.00</b>	<b>\$0.00</b>	<b>\$0.00</b>	<b>\$0.00</b>	<b>\$0.00</b>
e1) Nombre del Programa o Ley 1	\$0.00	\$0.00	\$0.00	\$0.00	\$0.00	\$0.00
e2) Nombre del Programa o Ley 2	\$0.00	\$0.00	\$0.00	\$0.00	\$0.00	\$0.00
F. Sentencias laborales definitivas	\$0.00	\$0.00	\$0.00	\$0.00	\$0.00	\$0.00
<b>II. Gasto Etiquetado (II=A+B+C+D+E+F)</b>	<b>\$0.00</b>	<b>\$0.00</b>	<b>\$0.00</b>	<b>\$0.00</b>	<b>\$0.00</b>	<b>\$0.00</b>
A. Personal Administrativo y de Servicio Público	\$0.00	\$0.00	\$0.00	\$0.00	\$0.00	\$0.00
B. Magisterio	\$0.00	\$0.00	\$0.00	\$0.00	\$0.00	\$0.00
<b>C. Servicios de Salud (C=c1+c2)</b>	<b>\$0.00</b>	<b>\$0.00</b>	<b>\$0.00</b>	<b>\$0.00</b>	<b>\$0.00</b>	<b>\$0.00</b>
c1) Personal Administrativo	\$0.00	\$0.00	\$0.00	\$0.00	\$0.00	\$0.00
c2) Personal Médico, Paramédico y afin	\$0.00	\$0.00	\$0.00	\$0.00	\$0.00	\$0.00
D. Seguridad Pública	\$0.00	\$0.00	\$0.00	\$0.00	\$0.00	\$0.00
<b>E. Gastos asociados a la implementación de nuevas leyes federales o reformas a las mismas (E = e1 + e2)</b>	<b>\$0.00</b>	<b>\$0.00</b>	<b>\$0.00</b>	<b>\$0.00</b>	<b>\$0.00</b>	<b>\$0.00</b>
e1) Nombre del Programa o Ley 1	\$0.00	\$0.00	\$0.00	\$0.00	\$0.00	\$0.00
e2) Nombre del Programa o Ley 2	\$0.00	\$0.00	\$0.00	\$0.00	\$0.00	\$0.00
F. Sentencias laborales definitivas	\$0.00	\$0.00	\$0.00	\$0.00	\$0.00	\$0.00
<b>III. Total del Gasto en Servicios Personales (III = I + II)</b>	<b>\$17,692,314.00</b>	<b>\$0.00</b>	<b>\$17,692,314.00</b>	<b>\$3,958,804.48</b>	<b>\$3,717,014.48</b>	<b>\$13,733,509.52</b>

Bajo protesta de decir verdad declaramos que los Estados Financieros y sus Notas son razonablemente correctos y responsabilidad del emisor.





ENTE PÚBLICO: SISTEMA TELE YUCATÁN S.A. DE C.V.

Proyecciones de Egresos - LDF

(PESOS)

(CIFRAS NOMINALES)

Concepto (b)	Año en cuestión 2021	2022	2023	2024	2025	2026
<b>1. Gasto No Etiquetado (1=A+B+C+D+E+F+G+H+I)</b>	<b>\$0.00</b>	<b>\$0.00</b>	<b>\$0.00</b>	<b>\$0.00</b>	<b>\$0.00</b>	<b>\$0.00</b>
A. Servicios Personales	\$0.00	\$0.00	\$0.00	\$0.00	\$0.00	\$0.00
B. Materiales y Suministros	\$0.00	\$0.00	\$0.00	\$0.00	\$0.00	\$0.00
C. Servicios Generales	\$0.00	\$0.00	\$0.00	\$0.00	\$0.00	\$0.00
D. Transferencias, Asignaciones, Subsidios y Otras Ayudas	\$0.00	\$0.00	\$0.00	\$0.00	\$0.00	\$0.00
E. Bienes Muebles, Inmuebles e Intangibles	\$0.00	\$0.00	\$0.00	\$0.00	\$0.00	\$0.00
F. Inversión Pública	\$0.00	\$0.00	\$0.00	\$0.00	\$0.00	\$0.00
G. Inversiones Financieras y Otras Provisiones	\$0.00	\$0.00	\$0.00	\$0.00	\$0.00	\$0.00
H. Participaciones y Aportaciones	\$0.00	\$0.00	\$0.00	\$0.00	\$0.00	\$0.00
I. Deuda Pública	\$0.00	\$0.00	\$0.00	\$0.00	\$0.00	\$0.00
<b>2. Gasto Etiquetado (2=A+B+C+D+E+F+G+H+I)</b>	<b>\$0.00</b>	<b>\$0.00</b>	<b>\$0.00</b>	<b>\$0.00</b>	<b>\$0.00</b>	<b>\$0.00</b>
A. Servicios Personales	\$0.00	\$0.00	\$0.00	\$0.00	\$0.00	\$0.00
B. Materiales y Suministros	\$0.00	\$0.00	\$0.00	\$0.00	\$0.00	\$0.00
C. Servicios Generales	\$0.00	\$0.00	\$0.00	\$0.00	\$0.00	\$0.00
D. Transferencias, Asignaciones, Subsidios y Otras Ayudas	\$0.00	\$0.00	\$0.00	\$0.00	\$0.00	\$0.00
E. Bienes Muebles, Inmuebles e Intangibles	\$0.00	\$0.00	\$0.00	\$0.00	\$0.00	\$0.00
F. Inversión Pública	\$0.00	\$0.00	\$0.00	\$0.00	\$0.00	\$0.00
G. Inversiones Financieras y Otras Provisiones	\$0.00	\$0.00	\$0.00	\$0.00	\$0.00	\$0.00
H. Participaciones y Aportaciones	\$0.00	\$0.00	\$0.00	\$0.00	\$0.00	\$0.00
I. Deuda Pública	\$0.00	\$0.00	\$0.00	\$0.00	\$0.00	\$0.00
<b>3. Total de Egresos Proyectados (3 = 1 + 2)</b>	<b>\$0.00</b>	<b>\$0.00</b>	<b>\$0.00</b>	<b>\$0.00</b>	<b>\$0.00</b>	<b>\$0.00</b>

Bajo protesta de decir verdad declaramos que los Estados Financieros y sus Notas son razonablemente correctos y responsabilidad del emisor.





ENTE PÚBLICO: SISTEMA TELE YUCATÁN S.A. DE C.V.  
Resultados de Egresos - LDF  
(PESOS)

Concepto (b)	2016	2017	2018	2019	2020	2021
<b>1. Gasto No Etiquetado (1=A+B+C+D+E+F+G+H+I)</b>	<b>\$64,106,241.45</b>	<b>\$36,120,252.14</b>	<b>\$31,081,046.12</b>	<b>\$36,075,928.94</b>	<b>\$33,941,374.00</b>	<b>\$30,458,112.73</b>
A. Servicios Personales	\$19,388,454.02	\$19,394,752.41	\$21,988,118.11	\$19,759,293.06	\$18,020,148.78	\$17,520,142.48
B. Materiales y Suministros	\$1,975,717.96	\$2,030,885.49	\$1,449,456.22	\$2,147,252.47	\$1,564,051.16	\$1,865,789.65
C. Servicios Generales	\$35,310,605.00	\$8,135,190.57	\$7,567,734.29	\$14,169,383.41	\$12,396,406.31	\$11,072,180.60
D. Transferencias, Asignaciones, Subsidios y Otras Ayudas	\$0.00	\$0.00	\$0.00	\$0.00	\$0.00	\$0.00
E. Bienes Muebles, Inmuebles e Intangibles	\$7,431,464.47	\$6,559,423.67	\$75,737.50	\$0.00	\$1,960,767.75	\$0.00
F. Inversión Pública	\$0.00	\$0.00	\$0.00	\$0.00	\$0.00	\$0.00
G. Inversiones Financieras y Otras Provisiones	\$0.00	\$0.00	\$0.00	\$0.00	\$0.00	\$0.00
H. Participaciones y Aportaciones	\$0.00	\$0.00	\$0.00	\$0.00	\$0.00	\$0.00
I. Deuda Pública	\$0.00	\$0.00	\$0.00	\$0.00	\$0.00	\$0.00
<b>2. Gasto Etiquetado (2=A+B+C+D+E+F+G+H+I)</b>	<b>\$0.00</b>	<b>\$0.00</b>	<b>\$0.00</b>	<b>\$0.00</b>	<b>\$0.00</b>	<b>\$0.00</b>
A. Servicios Personales	\$0.00	\$0.00	\$0.00	\$0.00	\$0.00	\$0.00
B. Materiales y Suministros	\$0.00	\$0.00	\$0.00	\$0.00	\$0.00	\$0.00
C. Servicios Generales	\$0.00	\$0.00	\$0.00	\$0.00	\$0.00	\$0.00
D. Transferencias, Asignaciones, Subsidios y Otras Ayudas	\$0.00	\$0.00	\$0.00	\$0.00	\$0.00	\$0.00
E. Bienes Muebles, Inmuebles e Intangibles	\$0.00	\$0.00	\$0.00	\$0.00	\$0.00	\$0.00
F. Inversión Pública	\$0.00	\$0.00	\$0.00	\$0.00	\$0.00	\$0.00
G. Inversiones Financieras y Otras Provisiones	\$0.00	\$0.00	\$0.00	\$0.00	\$0.00	\$0.00
H. Participaciones y Aportaciones	\$0.00	\$0.00	\$0.00	\$0.00	\$0.00	\$0.00
I. Deuda Pública	\$0.00	\$0.00	\$0.00	\$0.00	\$0.00	\$0.00
<b>3. Total del Resultado de Egresos (3=1+2)</b>	<b>\$64,106,241.45</b>	<b>\$36,120,252.14</b>	<b>\$31,081,046.12</b>	<b>\$36,075,928.94</b>	<b>\$33,941,374.00</b>	<b>\$30,458,112.73</b>

Bajo protesta de decir verdad declaramos que los Estados Financieros y sus Notas son razonablemente correctos y responsabilidad del emisor.



ENTE PÚBLICO: SISTEMA TELE YUCATÁN S.A. DE C.V.  
Informe sobre Estudios Actuariales - LDF

Concepto (b)	Pensiones y jubilaciones	Salud	Riesgos de trabajo	Invalidez y vida	Otras prestaciones sociales
<b>Tipo de Sistema</b>	<b>\$0.00</b>	<b>\$0.00</b>	<b>\$0.00</b>	<b>\$0.00</b>	<b>\$0.00</b>
Prestación laboral o Fondo general para trabajadores del estado o municipio	\$0.00	\$0.00	\$0.00	\$0.00	\$0.00
Beneficio definido, Contribución definida o Mixto	\$0.00	\$0.00	\$0.00	\$0.00	\$0.00
<b>Población afiliada</b>	<b>\$0.00</b>	<b>\$0.00</b>	<b>\$0.00</b>	<b>\$0.00</b>	<b>\$0.00</b>
<b>Activos</b>	<b>\$0.00</b>	<b>\$0.00</b>	<b>\$0.00</b>	<b>\$0.00</b>	<b>\$0.00</b>
Edad máxima	\$0.00	\$0.00	\$0.00	\$0.00	\$0.00
Edad mínima	\$0.00	\$0.00	\$0.00	\$0.00	\$0.00
Edad promedio	\$0.00	\$0.00	\$0.00	\$0.00	\$0.00
<b>Pensionados y Jubilados</b>	<b>\$0.00</b>	<b>\$0.00</b>	<b>\$0.00</b>	<b>\$0.00</b>	<b>\$0.00</b>
Edad máxima	\$0.00	\$0.00	\$0.00	\$0.00	\$0.00
Edad mínima	\$0.00	\$0.00	\$0.00	\$0.00	\$0.00
Edad promedio	\$0.00	\$0.00	\$0.00	\$0.00	\$0.00
Beneficiarios	\$0.00	\$0.00	\$0.00	\$0.00	\$0.00
Promedio de años de servicio (trabajadores activos)	\$0.00	\$0.00	\$0.00	\$0.00	\$0.00
Aportación individual al plan de pensión como % del salario	\$0.00	\$0.00	\$0.00	\$0.00	\$0.00
Aportación del ente público al plan de pensión como % del salario	\$0.00	\$0.00	\$0.00	\$0.00	\$0.00
Crecimiento esperado de los pensionados y jubilados (como %)	\$0.00	\$0.00	\$0.00	\$0.00	\$0.00
Crecimiento esperado de los activos (como %)	\$0.00	\$0.00	\$0.00	\$0.00	\$0.00
Edad de Jubilación o Pensión	\$0.00	\$0.00	\$0.00	\$0.00	\$0.00
Esperanza de vida	\$0.00	\$0.00	\$0.00	\$0.00	\$0.00
<b>Ingresos del Fondo</b>	<b>\$0.00</b>	<b>\$0.00</b>	<b>\$0.00</b>	<b>\$0.00</b>	<b>\$0.00</b>
Ingresos Anuales al Fondo de Pensiones	\$0.00	\$0.00	\$0.00	\$0.00	\$0.00
<b>Nómina anual</b>	<b>\$0.00</b>	<b>\$0.00</b>	<b>\$0.00</b>	<b>\$0.00</b>	<b>\$0.00</b>
Activos	\$0.00	\$0.00	\$0.00	\$0.00	\$0.00
Pensionados y Jubilados	\$0.00	\$0.00	\$0.00	\$0.00	\$0.00
Beneficiarios de Pensionados y Jubilados	\$0.00	\$0.00	\$0.00	\$0.00	\$0.00
<b>Monto mensual por pensión</b>	<b>\$0.00</b>	<b>\$0.00</b>	<b>\$0.00</b>	<b>\$0.00</b>	<b>\$0.00</b>
Máximo	\$0.00	\$0.00	\$0.00	\$0.00	\$0.00
Mínimo	\$0.00	\$0.00	\$0.00	\$0.00	\$0.00
Promedio	\$0.00	\$0.00	\$0.00	\$0.00	\$0.00
Monto de la reserva	\$0.00	\$0.00	\$0.00	\$0.00	\$0.00
<b>Valor presente de las obligaciones</b>	<b>\$0.00</b>	<b>\$0.00</b>	<b>\$0.00</b>	<b>\$0.00</b>	<b>\$0.00</b>
Pensiones y Jubilaciones en curso de pago	\$0.00	\$0.00	\$0.00	\$0.00	\$0.00
Generación actual	\$0.00	\$0.00	\$0.00	\$0.00	\$0.00
Generaciones futuras	\$0.00	\$0.00	\$0.00	\$0.00	\$0.00
<b>Valor presente de las contribuciones asociadas a los sueldos futuros de cotización X%</b>	<b>\$0.00</b>	<b>\$0.00</b>	<b>\$0.00</b>	<b>\$0.00</b>	<b>\$0.00</b>
Generación actual	\$0.00	\$0.00	\$0.00	\$0.00	\$0.00
Generaciones futuras	\$0.00	\$0.00	\$0.00	\$0.00	\$0.00
<b>Valor presente de aportaciones futuras</b>	<b>\$0.00</b>	<b>\$0.00</b>	<b>\$0.00</b>	<b>\$0.00</b>	<b>\$0.00</b>
Generación actual	\$0.00	\$0.00	\$0.00	\$0.00	\$0.00
Generaciones futuras	\$0.00	\$0.00	\$0.00	\$0.00	\$0.00
Otros Ingresos	\$0.00	\$0.00	\$0.00	\$0.00	\$0.00
<b>Déficit/superávit actuarial</b>	<b>\$0.00</b>	<b>\$0.00</b>	<b>\$0.00</b>	<b>\$0.00</b>	<b>\$0.00</b>
Generación actual	\$0.00	\$0.00	\$0.00	\$0.00	\$0.00
Generaciones futuras	\$0.00	\$0.00	\$0.00	\$0.00	\$0.00
<b>Periodo de suficiencia</b>	<b>\$0.00</b>	<b>\$0.00</b>	<b>\$0.00</b>	<b>\$0.00</b>	<b>\$0.00</b>
Año de descapitalización	\$0.00	\$0.00	\$0.00	\$0.00	\$0.00
Tasa de rendimiento	\$0.00	\$0.00	\$0.00	\$0.00	\$0.00
<b>Estudio actuarial</b>	<b>\$0.00</b>	<b>\$0.00</b>	<b>\$0.00</b>	<b>\$0.00</b>	<b>\$0.00</b>
Año de elaboración del estudio actuarial	\$0.00	\$0.00	\$0.00	\$0.00	\$0.00
Empresa que elaboró el estudio actuarial	\$0.00	\$0.00	\$0.00	\$0.00	\$0.00

Bajo protesta de decir verdad declaramos que los Estados Financieros y sus Notas son razonablemente correctos y responsabilidad del emisor.