

# I. INFORMACIÓN CONTABLE

**Cuenta Pública 2020**  
**Estado de Actividades**  
**Del 1o. de Enero al 31 de Marzo de 2020**  
**(Pesos)**

**Ente Público: CENTRO ESTATAL DE TRASPLANTES DE YUCATÁN**

Concepto	2020	2019	Concepto	2020	2019
<b>Ingresos y Otros Beneficios</b>			<b>Gastos y Otras Pérdidas</b>		
<b>Ingresos de Gestión</b>	<b>\$0.00</b>	<b>\$0.00</b>	<b>Gastos de Funcionamiento</b>	<b>\$453,822.36</b>	<b>\$345,871.53</b>
Impuestos	\$0.00	\$0.00	Servicios Personales	\$334,207.50	\$184,500.00
Cuotas y Aportaciones de Seguridad Social	\$0.00	\$0.00	Materiales y Suministros	\$25,897.86	\$33,407.63
Contribuciones de Mejoras	\$0.00	\$0.00	Servicios Generales	\$93,717.00	\$127,963.90
Derechos	\$0.00	\$0.00	<b>Transferencias, Asignaciones, Subsidios y Otras Ayudas</b>	<b>\$14,582.01</b>	<b>\$0.00</b>
Productos	\$0.00	\$0.00	Transferencias Internas y Asignaciones al Sector Público	\$0.00	\$0.00
Aprovechamientos	\$0.00	\$0.00	Transferencias al Resto del Sector Público	\$0.00	\$0.00
Ingresos por Venta de Bienes y Servicios	\$0.00	\$0.00	Subsidios y Subvenciones	\$0.00	\$0.00
<b>Participaciones, Aportaciones, Convenios, Incentivos Derivados de la Colaboración Fiscal, Fondos Distintos de Aportaciones, Transferencias, Asignaciones, Subsidios y Subvenciones, y Pensiones y Jubilaciones</b>	<b>\$699,863.00</b>	<b>\$631,862.00</b>	Ayudas Sociales	\$14,582.01	\$0.00
Participaciones, Aportaciones, Convenios, Incentivos Derivados de la Colaboración Fiscal y Fondos Distintos de Aportaciones	\$0.00	\$0.00	Pensiones y Jubilaciones	\$0.00	\$0.00
Transferencias, Asignaciones, Subsidios y Subvenciones, y Pensiones y Jubilaciones	\$699,863.00	\$631,862.00	Transferencias a Fideicomisos, Mandatos y Contratos Análogos	\$0.00	\$0.00
<b>Otros Ingresos y Beneficios</b>	<b>\$37.18</b>	<b>\$0.00</b>	Transferencias a la Seguridad Social	\$0.00	\$0.00
Ingresos Financieros	\$37.18	\$0.00	Donativos	\$0.00	\$0.00
Incremento por Variación de Inventarios	\$0.00	\$0.00	Transferencias al Exterior	\$0.00	\$0.00
Disminución del Exceso de Estimaciones por Pérdida o Deterioro u Obsolescencia	\$0.00	\$0.00	<b>Participaciones y Aportaciones</b>	<b>\$0.00</b>	<b>\$0.00</b>
Disminución del Exceso de Provisiones	\$0.00	\$0.00	Participaciones	\$0.00	\$0.00
Otros Ingresos y Beneficios Varios	\$0.00	\$0.00	Aportaciones	\$0.00	\$0.00
<b>Total Ingresos y Otros Beneficios</b>	<b>\$699,900.18</b>	<b>\$631,862.00</b>	Convenios	\$0.00	\$0.00
			<b>Intereses, Comisiones y Otros Gastos de la Deuda Pública</b>	<b>\$0.00</b>	<b>\$0.00</b>
			Intereses de la Deuda Pública	\$0.00	\$0.00
			Comisiones de la Deuda Pública	\$0.00	\$0.00
			Gastos de la Deuda Pública	\$0.00	\$0.00
			Costo por Coberturas	\$0.00	\$0.00
			Apoyos Financieros	\$0.00	\$0.00
			<b>Otros Gastos y Pérdidas Extraordinarias</b>	<b>\$50,310.99</b>	<b>\$43,670.86</b>
			Estimaciones, Depreciaciones, Deterioros, Obsolescencia y Amortizaciones	\$50,310.99	\$43,670.86
			Provisiones	\$0.00	\$0.00
			Disminución de Inventarios	\$0.00	\$0.00
			Aumento por Insuficiencia de Estimaciones por Pérdida o Deterioro u Obsolescencia	\$0.00	\$0.00
			Aumento por Insuficiencia de Provisiones	\$0.00	\$0.00
			Otros Gastos	\$0.00	\$0.00
			<b>Inversión Pública</b>	<b>\$0.00</b>	<b>\$0.00</b>
			Inversión Pública No Capitalizable	\$0.00	\$0.00
			<b>Total Gastos y Otras Pérdidas</b>	<b>\$518,715.36</b>	<b>\$389,542.39</b>
			<b>Resultado del Ejercicio (Ahorro / Desahorro)</b>	<b>\$181,184.82</b>	<b>\$242,319.61</b>

Bajo protesta de decir verdad declaramos que los Estados Financieros y sus Notas son razonablemente correctos y responsabilidad del emisor.

Cuenta Pública 2020  
Estado de Situación Financiera  
Al 31 de Marzo de 2020  
(Pesos)

Ente Público: CENTRO ESTATAL DE TRASPLANTES DE YUCATÁN

Concepto	2020	2019	Concepto	2020	2019
<b>Activo</b>			<b>Pasivo</b>		
<b>Activo Circulante</b>			<b>Pasivo Circulante</b>		
Efectivo y Equivalentes	\$243,673.60	\$292,140.64	Cuentas por Pagar a Corto Plazo	\$16,177.69	\$7,961.20
Derechos a Recibir Efectivo o Equivalentes	\$0.00	\$3,165.00	Documentos por Pagar a Corto Plazo	\$0.00	\$277.00
Derechos a Recibir Bienes o Servicios	\$0.00	\$0.00	Porción a Corto Plazo de la Deuda Pública a Largo Plazo	\$0.00	\$0.00
Inventarios	\$0.00	\$0.00	Titulos y Valores a Corto Plazo	\$0.00	\$0.00
Almacenes	\$0.00	\$0.00	Pasivos Diferidos a Corto Plazo	\$0.00	\$0.00
Estimación por Pérdida o Deterioro de Activos Circulantes	\$0.00	\$0.00	Fondos y Bienes de Terceros en Garantía Y/O Administración a Corto Plazo	\$0.00	\$0.00
Otros Activos Circulantes	\$0.00	\$0.00	Provisiones a Corto Plazo	\$0.00	\$0.00
<b>Total Activo Circulante</b>	<b>\$243,673.60</b>	<b>\$295,305.64</b>	Otros Pasivos a Corto Plazo	\$0.00	\$0.00
<b>Activo No Circulante</b>			<b>Total Pasivo Circulante</b>	<b>\$16,177.69</b>	<b>\$8,238.20</b>
Inversiones Financieras a Largo Plazo	\$0.00	\$0.00	<b>Pasivo No Circulante</b>		
Derechos a Recibir Efectivo o Equivalentes a Largo Plazo	\$0.00	\$0.00	Cuentas por Pagar a Largo Plazo	\$0.00	\$0.00
Bienes Inmuebles, Infraestructura y Construcciones en Proceso	\$0.00	\$0.00	Documentos por Pagar a Largo Plazo	\$0.00	\$0.00
Bienes Muebles	\$1,417,226.15	\$911,578.14	Deuda Pública a Largo Plazo	\$0.00	\$0.00
Activos Intangibles	\$13,592.88	\$13,592.88	Pasivos Diferidos a Largo Plazo	\$0.00	\$0.00
Depreciación, Deterioro y Amortización Acumulada de Bienes	-\$736,022.60	-\$522,237.36	Fondos y Bienes de Terceros en Garantía Y/O en Administración a Largo Plazo	\$0.00	\$0.00
Activos Diferidos	\$0.00	\$0.00	Provisiones a Largo Plazo	\$0.00	\$0.00
Estimación por Pérdida o Deterioro de Activos No Circulantes	\$0.00	\$0.00	<b>Total Pasivo No Circulante</b>	<b>\$0.00</b>	<b>\$0.00</b>
Otros Activos No Circulantes	\$0.00	\$0.00	<b>Total Pasivo</b>	<b>\$16,177.69</b>	<b>\$8,238.20</b>
<b>Total Activo No Circulante</b>	<b>\$694,796.43</b>	<b>\$402,933.66</b>	<b>Hacienda Pública / Patrimonio</b>		
<b>Total Activo</b>	<b>\$938,470.03</b>	<b>\$698,239.30</b>	<b>Hacienda Pública / Patrimonio Contribuido</b>	<b>\$13.68</b>	<b>\$13.68</b>
			Aportaciones	\$13.68	\$13.68
			Donaciones de Capital	\$0.00	\$0.00
			Actualización de la Hacienda Pública/Patrimonio	\$0.00	\$0.00
			<b>Hacienda Pública / Patrimonio Generado</b>	<b>\$922,278.66</b>	<b>\$689,987.42</b>
			Resultados del Ejercicio (Ahorro / Desahorro)	\$181,184.82	\$242,319.61
			Resultados de Ejercicios Anteriores	\$741,093.84	\$447,667.81
			Revalúos	\$0.00	\$0.00
			Reservas	\$0.00	\$0.00
			Rectificaciones de Resultados de Ejercicios Anteriores	\$0.00	\$0.00
			<b>Exceso o Insuficiencia en la Actualización de la Hacienda Pública/Patrimonio</b>	<b>\$0.00</b>	<b>\$0.00</b>
			Resultado por Posición Monetaria	\$0.00	\$0.00
			Resultado por Tenencia de Activos No Monetarios	\$0.00	\$0.00
			<b>Total Hacienda Pública / Patrimonio</b>	<b>\$922,292.34</b>	<b>\$690,001.10</b>
			<b>Total Pasivo y Hacienda Pública / Patrimonio</b>	<b>\$938,470.03</b>	<b>\$698,239.30</b>

Bajo protesta de decir verdad declaramos que los Estados Financieros y sus Notas son razonablemente correctos y responsabilidad del emisor.

**Cuenta Pública 2020**  
**Estado de Flujo de Efectivo**  
**Del 1o. de Enero al 31 de Marzo de 2020**  
**(Pesos)**

**Ente Público: CENTRO ESTATAL DE TRASPLANTES DE YUCATÁN**

Concepto	2020	2019	Concepto	2020	2019
<b>Flujos de Efectivo de Las Actividades de Operación</b>			<b>Flujos de Efectivo de Las Actividades de Inversión</b>		
<b>Origen</b>	<b>\$704,410.84</b>	<b>\$631,862.00</b>	<b>Origen</b>	<b>\$0.00</b>	<b>\$0.00</b>
Impuestos	\$0.00	\$0.00	Bienes Inmuebles, Infraestructura y Construcciones en Proceso	\$0.00	\$0.00
Cuotas y Aportaciones de Seguridad Social	\$0.00	\$0.00	Bienes Muebles	\$0.00	\$0.00
Contribuciones de Mejoras	\$0.00	\$0.00	Otros Origenes de Inversión	\$0.00	\$0.00
Derechos	\$0.00	\$0.00	<b>Aplicación</b>	<b>\$0.00</b>	<b>\$0.00</b>
Productos	\$37.18	\$0.00	Bienes Inmuebles, Infraestructura y Construcciones en Proceso	\$0.00	\$0.00
Aprovechamientos	\$0.00	\$0.00	Bienes Muebles	\$0.00	\$0.00
Ingresos por Venta de Bienes y Servicios	\$0.00	\$0.00	Otras Aplicaciones de Inversión	\$0.00	\$0.00
Participaciones y Aportaciones, Convenios, Incentivos Derivados de la Colaboración Fiscal y Fondos Distintos de Aportaciones	\$0.00	\$0.00	<b>Flujos Netos de Efectivo por Actividades de Inversión</b>	<b>\$0.00</b>	<b>\$0.00</b>
Transferencias, Asignaciones, Subsidios y Subvenciones, y Pensiones y Jubilaciones	\$699,863.00	\$631,862.00	<b>Flujos de Efectivo de Las Actividades de Financiamiento</b>		
Otros Origenes de Operación	\$4,510.66	\$0.00	<b>Origen</b>	<b>\$0.00</b>	<b>\$0.00</b>
<b>Aplicación</b>	<b>\$468,404.37</b>	<b>\$348,631.85</b>	Endeudamiento Neto	<b>\$0.00</b>	<b>\$0.00</b>
Servicios Personales	\$334,207.50	\$184,500.00	Interno	\$0.00	\$0.00
Materiales y Suministros	\$25,897.86	\$33,407.63	Externo	\$0.00	\$0.00
Servicios Generales	\$93,717.00	\$127,963.90	Otros Origenes de Financiamiento	\$0.00	\$0.00
Transferencias Internas y Asignaciones al Sector Público	\$0.00	\$0.00	<b>Aplicación</b>	<b>\$0.00</b>	<b>\$0.00</b>
Transferencias al Resto del Sector Público	\$0.00	\$0.00	Servicios de la Deuda	<b>\$0.00</b>	<b>\$0.00</b>
Subsidios y Subvenciones	\$0.00	\$0.00	Interno	\$0.00	\$0.00
Ayudas Sociales	\$14,582.01	\$0.00	Externo	\$0.00	\$0.00
Pensiones y Jubilaciones	\$0.00	\$0.00	Otras Aplicaciones de Financiamiento	\$0.00	\$0.00
Transferencias a Fideicomisos, Mandatos y Contratos Análogos	\$0.00	\$0.00	<b>Flujos Netos de Efectivo por Actividades de Financiamiento</b>	<b>\$0.00</b>	<b>\$0.00</b>
Transferencias a la Seguridad Social	\$0.00	\$0.00	<b>Incremento/Disminución Neta en el Efectivo y Equivalentes al Efectivo</b>	<b>\$236,006.47</b>	<b>\$283,230.15</b>
Donativos	\$0.00	\$0.00	<b>Efectivo y Equivalentes al Efectivo al Inicio del Ejercicio</b>	<b>\$7,667.13</b>	<b>\$8,910.49</b>
Transferencias al Exterior	\$0.00	\$0.00	<b>Efectivo y Equivalentes al Efectivo al Final del Ejercicio</b>	<b>\$243,673.60</b>	<b>\$292,140.64</b>
Participaciones	\$0.00	\$0.00			
Aportaciones	\$0.00	\$0.00			
Convenios	\$0.00	\$0.00			
Otras Aplicaciones de Operación	\$0.00	\$2,760.32			
<b>Flujos Netos de Efectivo por Actividades de Operación</b>	<b>\$236,006.47</b>	<b>\$283,230.15</b>			

Bajo protesta de decir verdad declaramos que los Estados Financieros y sus Notas son razonablemente correctos y responsabilidad del emisor.

**Cuenta Pública 2020**  
**Estado de Cambios en la Situación Financiera**  
**Del 1o. de Enero al 31 de Marzo de 2020**  
**(Pesos)**

**Ente Público: CENTRO ESTATAL DE TRASPLANTES DE YUCATÁN**

Concepto	Origen	Aplicación	Concepto	Origen	Aplicación
<b>Activo</b>	<b>\$50,310.99</b>	<b>\$236,006.47</b>	<b>Pasivo</b>	<b>\$4,581.89</b>	<b>\$0.00</b>
<b>Activo Circulante</b>	<b>\$0.00</b>	<b>\$236,006.47</b>	<b>Pasivo Circulante</b>	<b>\$4,581.89</b>	<b>\$0.00</b>
Efectivo y Equivalentes	\$0.00	\$236,006.47	Cuentas por Pagar a Corto Plazo	\$4,581.89	\$0.00
Derechos a Recibir Efectivo o Equivalentes	\$0.00	\$0.00	Documentos por Pagar a Corto Plazo	\$0.00	\$0.00
Derechos a Recibir Bienes o Servicios	\$0.00	\$0.00	Porción a Corto Plazo de la Deuda Pública a Largo Plazo	\$0.00	\$0.00
Inventarios	\$0.00	\$0.00	Títulos y Valores a Corto Plazo	\$0.00	\$0.00
Almacenes	\$0.00	\$0.00	Pasivos Diferidos a Corto Plazo	\$0.00	\$0.00
Estimación por Pérdida o Deterioro de Activos Circulantes	\$0.00	\$0.00	Fondos y Bienes de Terceros en Garantía Y/O Administración a Corto Plazo	\$0.00	\$0.00
Otros Activos Circulantes	\$0.00	\$0.00	Provisiones a Corto Plazo	\$0.00	\$0.00
<b>Activo No Circulante</b>	<b>\$50,310.99</b>	<b>\$0.00</b>	Otros Pasivos a Corto Plazo	\$0.00	\$0.00
Inversiones Financieras a Largo Plazo	\$0.00	\$0.00	<b>Pasivo No Circulante</b>	<b>\$0.00</b>	<b>\$0.00</b>
Derechos a Recibir Efectivo o Equivalentes a Largo Plazo	\$0.00	\$0.00	Cuentas por Pagar a Largo Plazo	\$0.00	\$0.00
Bienes Inmuebles, Infraestructura y Construcciones en Proceso	\$0.00	\$0.00	Documentos por Pagar a Largo Plazo	\$0.00	\$0.00
Bienes Muebles	\$0.00	\$0.00	Deuda Pública a Largo Plazo	\$0.00	\$0.00
Activos Intangibles	\$0.00	\$0.00	Pasivos Diferidos a Largo Plazo	\$0.00	\$0.00
Depreciación, Deterioro y Amortización Acumulada de Bienes	\$50,310.99	\$0.00	Fondos y Bienes de Terceros en Garantía Y/O en Administración a Largo Plazo	\$0.00	\$0.00
Activos Diferidos	\$0.00	\$0.00	Provisiones a Largo Plazo	\$0.00	\$0.00
Estimación por Pérdida o Deterioro de Activos No Circulantes	\$0.00	\$0.00	<b>Hacienda Pública/ Patrimonio</b>	<b>\$296,716.07</b>	<b>\$115,602.48</b>
Otros Activos No Circulantes	\$0.00	\$0.00	<b>Hacienda Pública/Patrimonio Contribuido</b>	<b>\$0.00</b>	<b>\$0.00</b>
			Aportaciones	\$0.00	\$0.00
			Donaciones de Capital	\$0.00	\$0.00
			Actualización de la Hacienda Pública / Patrimonio	\$0.00	\$0.00
			<b>Hacienda Pública/Patrimonio Generado</b>	<b>\$296,716.07</b>	<b>\$115,602.48</b>
			Resultados del Ejercicio (Ahorro / Desahorro)	\$0.00	\$115,602.48
			Resultados de Ejercicios Anteriores	\$296,716.07	\$0.00
			Revalúos	\$0.00	\$0.00
			Reservas	\$0.00	\$0.00
			Rectificaciones de Resultados de Ejercicios Anteriores	\$0.00	\$0.00
			<b>Exceso o Insuficiencia en la Actualización de la Hacienda Pública/Patrimonio</b>	<b>\$0.00</b>	<b>\$0.00</b>
			Resultado por Posición Monetaria	\$0.00	\$0.00
			Resultado por Tenencia de Activos No Monetarios	\$0.00	\$0.00

Bajo protesta de decir verdad declaramos que los Estados Financieros y sus Notas son razonablemente correctos y responsabilidad del emisor.

**Cuenta Pública 2020**  
**Estado Analítico del Activo**  
**Del 1o. de Enero al 31 de Marzo de 2020**  
**(Pesos)**

**Ente Público: CENTRO ESTATAL DE TRASPLANTES DE YUCATÁN**

Concepto	Saldo Inicial	Cargos del Período	Abonos del Período	Saldo Final	Variación del Período
<b>Activo</b>					
<b>Activo Circulante</b>	<b>\$7,667.13</b>	<b>\$717,083.41</b>	<b>\$481,076.94</b>	<b>\$243,673.60</b>	<b>\$236,006.47</b>
Efectivo y Equivalentes	\$7,667.13	\$717,083.41	\$481,076.94	\$243,673.60	\$236,006.47
Derechos a Recibir Efectivo o Equivalentes	\$0.00	\$0.00	\$0.00	\$0.00	\$0.00
Derechos a Recibir Bienes o Servicios	\$0.00	\$0.00	\$0.00	\$0.00	\$0.00
Inventarios	\$0.00	\$0.00	\$0.00	\$0.00	\$0.00
Almacenes	\$0.00	\$0.00	\$0.00	\$0.00	\$0.00
Estimación por Pérdida o Deterioro de Activos Circulantes	\$0.00	\$0.00	\$0.00	\$0.00	\$0.00
Otros Activos Circulantes	\$0.00	\$0.00	\$0.00	\$0.00	\$0.00
<b>Activo No Circulante</b>	<b>\$745,107.42</b>	<b>\$6.70</b>	<b>\$50,317.69</b>	<b>\$694,796.43</b>	<b>-\$50,310.99</b>
Inversiones Financieras a Largo Plazo	\$0.00	\$0.00	\$0.00	\$0.00	\$0.00
Derechos a Recibir Efectivo o Equivalentes a Largo Plazo	\$0.00	\$0.00	\$0.00	\$0.00	\$0.00
Bienes Inmuebles, Infraestructura y Construcciones en Proceso	\$0.00	\$0.00	\$0.00	\$0.00	\$0.00
Bienes Muebles	\$1,417,226.15	\$0.00	\$0.00	\$1,417,226.15	\$0.00
Activos Intangibles	\$13,592.88	\$0.00	\$0.00	\$13,592.88	\$0.00
Depreciación, Deterioro y Amortización Acumulada de Bienes	-\$685,711.61	\$6.70	\$50,317.69	-\$736,022.60	-\$50,310.99
Activos Diferidos	\$0.00	\$0.00	\$0.00	\$0.00	\$0.00
Estimación por Pérdida o Deterioro de Activos No Circulantes	\$0.00	\$0.00	\$0.00	\$0.00	\$0.00
Otros Activos No Circulantes	\$0.00	\$0.00	\$0.00	\$0.00	\$0.00

Bajo protesta de decir verdad declaramos que los Estados Financieros y sus Notas son razonablemente correctos y responsabilidad del emisor.

**Cuenta Pública 2020**  
**Estado Analítico de la Deuda y Otros Pasivos**  
**Del 1o. de Enero al 31 de Marzo de 2020**  
**(Pesos)**

**Ente Público: CENTRO ESTATAL DE TRASPLANTES DE YUCATÁN**

Denominación de las Deudas	Moneda de Contratación	Institución o País Acreedor	Saldo Inicial del Período	Saldo Final del Período
<b>Deuda Pública</b>				
<b>Corto Plazo</b>				
<b>Deuda Interna</b>			<b>\$0.00</b>	<b>\$0.00</b>
Instituciones de Crédito			\$0.00	\$0.00
Títulos y Valores			\$0.00	\$0.00
Arrendamientos Financieros			\$0.00	\$0.00
<b>Deuda Externa</b>			<b>\$0.00</b>	<b>\$0.00</b>
Organismos Financieros Internacionales			\$0.00	\$0.00
Deuda Bilateral			\$0.00	\$0.00
Títulos y Valores			\$0.00	\$0.00
Arrendamientos Financieros			\$0.00	\$0.00
<b>Subtotal a Corto Plazo</b>			<b>\$0.00</b>	<b>\$0.00</b>
<b>Largo Plazo</b>				
<b>Deuda Interna</b>			<b>\$0.00</b>	<b>\$0.00</b>
Instituciones de Crédito			\$0.00	\$0.00
Títulos y Valores			\$0.00	\$0.00
Arrendamientos Financieros			\$0.00	\$0.00
<b>Deuda Externa</b>			<b>\$0.00</b>	<b>\$0.00</b>
Organismos Financieros Internacionales			\$0.00	\$0.00
Deuda Bilateral			\$0.00	\$0.00
Títulos y Valores			\$0.00	\$0.00
Arrendamientos Financieros			\$0.00	\$0.00
<b>Subtotal a Largo Plazo</b>			<b>\$0.00</b>	<b>\$0.00</b>
Otros Pasivos	Peso	Mex.	\$11,595.80	\$16,177.69
<b>Total Deuda y Otros Pasivos</b>	<b>Peso</b>	<b>Mex.</b>	<b>\$11,595.80</b>	<b>\$16,177.69</b>

Bajo protesta de decir verdad declaramos que los Estados Financieros y sus Notas son razonablemente correctos y responsabilidad del emisor.

**Cuenta Pública 2020**  
**Estado de Variación en la Hacienda Pública**  
**Del 1o. de Enero al 31 de Marzo de 2020**  
**(Pesos)**

**Ente Público: CENTRO ESTATAL DE TRASPLANTES DE YUCATÁN**

Concepto	Hacienda Pública/Patrimonio Contribuido	Hacienda Pública/Patrimonio o Generado de Ejercicios Anteriores	Hacienda Pública/Patrimonio o Generado del Ejercicio	Exceso o insuficiencia en la actualización de la Hacienda Pública/Patrimonio o	Total
<b>Hacienda Pública / Patrimonio Contribuido Neto del Ejercicio Anterior</b>	<b>\$13.68</b>	<b>\$0.00</b>	<b>\$0.00</b>	<b>\$0.00</b>	<b>\$13.68</b>
Aportaciones	\$0.00	\$0.00	\$0.00	\$0.00	\$0.00
Donaciones de Capital	\$13.68	\$0.00	\$0.00	\$0.00	\$13.68
Actualización de la Hacienda Pública/Patrimonio	\$0.00	\$0.00	\$0.00	\$0.00	\$0.00
<b>Hacienda Pública / Patrimonio Generado Neto del Ejercicio Anterior</b>	<b>\$0.00</b>	<b>\$444,377.77</b>	<b>\$296,787.30</b>	<b>\$0.00</b>	<b>\$741,165.07</b>
Resultados del Ejercicio (Ahorro/Desahorro)	\$0.00	\$0.00	\$296,787.30	\$0.00	\$296,787.30
Resultados de Ejercicios Anteriores	\$0.00	\$444,377.77	\$0.00	\$0.00	\$444,377.77
Revalúos	\$0.00	\$0.00	\$0.00	\$0.00	\$0.00
Reservas	\$0.00	\$0.00	\$0.00	\$0.00	\$0.00
Rectificaciones de Resultados de Ejercicios Anteriores	\$0.00	\$0.00	\$0.00	\$0.00	\$0.00
<b>Exceso o Insuficiencia en la Actualización de la Hacienda Pública/Patrimonio Ne</b>	<b>\$0.00</b>	<b>\$0.00</b>	<b>\$0.00</b>	<b>\$0.00</b>	<b>\$0.00</b>
Resultado por Posición Monetaria	\$0.00	\$0.00	\$0.00	\$0.00	\$0.00
Resultado por Tenencia de Activos No Monetarios	\$0.00	\$0.00	\$0.00	\$0.00	\$0.00
<b>Hacienda Pública/Patrimonio Neto Final del Ejercicio Anterior</b>	<b>\$13.68</b>	<b>\$444,377.77</b>	<b>\$296,787.30</b>	<b>\$0.00</b>	<b>\$741,178.75</b>
<b>Cambios en la Hacienda Pública/Patrimonio Contribuido Neto del Ejercicio</b>	<b>\$0.00</b>	<b>\$0.00</b>	<b>\$0.00</b>	<b>\$0.00</b>	<b>\$0.00</b>
Aportaciones	\$0.00	\$0.00	\$0.00	\$0.00	\$0.00
Donaciones de Capital	\$0.00	\$0.00	\$0.00	\$0.00	\$0.00
Actualización de la Hacienda Pública/Patrimonio	\$0.00	\$0.00	\$0.00	\$0.00	\$0.00
<b>Variaciones de la Hacienda Pública/Patrimonio Generado Neto del Ejercicio</b>	<b>\$0.00</b>	<b>\$296,716.07</b>	<b>-\$115,602.48</b>	<b>\$0.00</b>	<b>\$181,113.59</b>
Resultados del Ejercicio (Ahorro/Desahorro)	\$0.00	\$0.00	\$181,184.82	\$0.00	\$181,184.82
Resultados de Ejercicios Anteriores	\$0.00	\$296,716.07	-\$296,787.30	\$0.00	-\$71.23
Revalúos	\$0.00	\$0.00	\$0.00	\$0.00	\$0.00
Reservas	\$0.00	\$0.00	\$0.00	\$0.00	\$0.00
Rectificaciones a Resultados de Ejercicios Anteriores	\$0.00	\$0.00	\$0.00	\$0.00	\$0.00
<b>Cambios en el Exceso o Insuficiencia en la Actualización de la Hacienda Pública/</b>	<b>\$0.00</b>	<b>\$0.00</b>	<b>\$0.00</b>	<b>\$0.00</b>	<b>\$0.00</b>
Resultado por Posición Monetaria	\$0.00	\$0.00	\$0.00	\$0.00	\$0.00
Resultado por Tenencia de Activos No Monetarios	\$0.00	\$0.00	\$0.00	\$0.00	\$0.00
<b>Hacienda Pública/Patrimonio Neto Final del Ejercicio</b>	<b>\$13.68</b>	<b>\$741,093.84</b>	<b>\$181,184.82</b>	<b>\$0.00</b>	<b>\$922,292.34</b>

Bajo protesta de decir verdad declaramos que los Estados Financieros y sus Notas son razonablemente correctos y responsabilidad del emisor.

**Cuenta Pública 2020**  
**Informes Sobre Pasivos Contingentes**  
**Al 31 de Marzo de 2020**  
**(Pesos)**

**Ente Público: CENTRO ESTATAL DE TRASPLANTES DE YUCATÁN**

*SIN INFORMACIÓN QUE REVELAR*

Bajo protesta de decir verdad declaramos que los Estados Financieros y sus Notas son razonablemente correctos y responsabilidad del emisor.

**Cuenta Pública 2020**

**Notas a los Estados Financieros**

**Al 31 de marzo de 2020**

**(Pesos)**

**Ente Público: CENTRO ESTATAL DE TRASPLANTES DE YUCATÁN**

Con el propósito de dar cumplimiento a los artículos 44, 45, 46, 47, 49, 52 y 53 de la Ley General de Contabilidad Gubernamental, los entes públicos deberán acompañar notas a los estados financieros cuyos rubros así lo requieran teniendo presente los postulados de revelación suficiente e importancia relativa con la finalidad, que la información sea de mayor utilidad para los usuarios.

A continuación, se presentan los tres tipos de notas que acompañan a los estados, a saber:

- a) Notas de desglose;
- b) Notas de memoria (cuentas de orden), y
- c) Notas de gestión administrativa.

**a) NOTAS DE DESGLOSE**

**I) NOTAS AL ESTADO DE SITUACIÓN FINANCIERA**

**Activo**

**Efectivo y Equivalentes**

El Centro Estatal de Trasplantes de Yucatán al 31 de marzo de 2020, cuenta con la siguiente cuenta bancaria:

Institución Bancaria	Número de cuenta bancaria	Saldo inicial al 1 marzo de 2020	Saldo final al 31 de marzo de 2020
BANORTE	0417974002	-4,000.00	-4,000.00
BANORTE	0000788346	-.10	-.10
BANORTE	1070104555	0.00	169,900.44

BANCOMER	114642236	0.00	67,773.26
TOTAL		-4,010.00	233,673.60

FONDO FIJO	Efectivo	10,000.00	10,000.00
TOTAL		10,000.00	10,000.00

Al 31 de marzo de 2020, no se cuenta con ningún fondo con afectación específica, ni con inversiones financieras en el corto y largo plazo.

#### **Derechos a recibir Efectivo y Equivalentes y Bienes o Servicios a Recibir**

Al 31 marzo de 2020, el Centro Estatal de Trasplantes de Yucatán no cuenta con saldo por concepto de derechos a recibir.

#### **Bienes Disponibles para su Transformación o Consumo (inventarios)**

Al 31 de marzo de 2020, el Centro Estatal de Trasplantes de Yucatán no cuenta como bienes disponibles para su transformación, ni con almacén.

#### **Inversiones Financieras**

Al 31 de marzo de 2020, el Centro Estatal de Trasplantes de Yucatán no cuenta con Inversiones financieras.

Al 31 de marzo de 2020, el Centro Estatal de Trasplantes de Yucatán no cuenta con participaciones y aportaciones.

#### **Bienes Muebles, Inmuebles e Intangibles**

Al 31 de marzo de 2020, el Centro Estatal de Trasplantes de Yucatán cuenta con los siguientes activos, actualmente los bienes se encuentran en perfectas condiciones:

Relación de Bienes muebles que Componen el Patrimonio  
al 31 de marzo de 2020  
(Pesos)

Ente Público: CENTRO ESTATAL DE TRASPLANTES DE YUCATÁN

Código	Descripción del Bien Inmueble	Valor Histórico
1242001	Thosiba NTBK NB15-A1161FM/4GB/W8	9,691.79
1242002	Minisplit Mirage 1200 BTUS	11,542.00
1242004	Enfriador Vert 17" Mod. VR17	12,550.00
1242005	Thosiba NTBK NB15-A1161FM/4GB/W8	9,691.67
1242006	Thosiba NTBK NB15-A1161FM/4GB/W8	9,691.67
1242007	IMAC	21,499.00
1242008	Panasonic Tel. Alámbrico	3,147.00
1242009	Videoprojector Sony	9,499.00
1242010	Multifuncional Mono DCP-7055W	1,999.00
1242011	Lámpara de Hendidura HAAG	315,900.00
1242012	Mesa de elevacion electrica	8,758.46
1242013	Laptop Lenovo Idea G40	18,560.00
1242014	Lámpara de Hendidura 2	77,070.35
1242015	MacBook Pro retina	34,098.20
1242016	NoteBook HP 245G5	8,940.00
1242017	NoteBook HP 245G5	8,940.00
1242018	Dopler Trans craneal	350,000.00
1242019	Librero Gris con Blanco	3,494.00
1242020	Sillo Love Seat	3,599.00
1242021	Microespacio especlar	491,250.49
1242022	Mueble de Cristal	2,726.00
1242023	Silla Operativa con piston y aro	1,699.40
1242024	Escritorio Basico	2,879.12
<b>SUB TOTAL</b>		<b>1,417,226.15</b>
1251001	Paquete Contable Contpaq i	13,592.88
<b>SUB TOTAL</b>		<b>13,592.88</b>
<b>TOTAL</b>		<b>1,430,819.03</b>

El método de depreciación corresponde a los aprobados por el Consejo Nacional de Armonización Contable.

Descripción	Monto del bien	Tasa de Depreciacion
Instrumental Medico	315,900.00	20%
IMAC	21,499.00	33%
Panasonic Tel. Alam KXTS108	3,147.00	10%
Videoprojector Sony VPL-DX140	9,498.99	10%
Multifuncional Mono DCP-7055W	1,999.00	10%
Enfriador Vert 17" Mod. VR17	12,550.00	10%
Toshiba NTBK NB15-A116FM/4GB/W8	9,691.80	33%
Toshiba NTBK NB15-A116FM/4GB/W8	9,691.67	33%
Toshiba NTBK NB15-A116FM/4GB/W8	9,691.67	33%
Minisplit Mirage 1200 BTUS	11,542.00	10%
Lampara de Hendidura	77,070.35	20%
Mesa de elevacion	8,758.46	20%
Laptop Lenovo	18,560.00	33%
MacBook retina	34,098.20	33%
Note Book HP245G5	8,940.00	33%
Note Book HP245G5	8,940.00	33%
Equipo doppler	350,000.00	20%
Librero Blanco con nogal	3,494.00	10%
Silla color Chocolate	3,599.00	10%
Mueble de Computo	2,726.00	10%
Silla Operativa con Piston	1,699.40	10%
Escritorio Basico	2,879.12	10%
Microscopio Especular Zeiss	491,250.49	20%
Paquete Compaq i	13,592.88	10%
<b>TOTAL</b>	<b>1,430,819.03</b>	

El Centro Estatal de Trasplantes de Yucatán al 31 de marzo de 2020, cuenta con un único activo intangible, el cual consiste en un software contable.

Para el cálculo de la depreciación se utiliza el método establecido por el CONAC mediante Reglas Específicas del Registro y Valoración del Activo.  
Las depreciaciones al 31 de marzo son: \$ 736,022.60

#### **Estimaciones y Deterioros**

Al 31 de marzo de 2020, el Centro Estatal de Trasplantes de Yucatán, no posee cuentas incobrables, estimación de inventarios, deterioro de activos biológicos y cualquier otra que aplique.

#### **Otros Activos**

El Centro Estatal de Trasplantes no posee actualmente las cuentas de otros activos.

#### **Pasivo**

El Centro Estatal de Trasplantes de Yucatán tiene un saldo al 31 de marzo de \$16,177.79 que corresponden Retenciones y Contribuciones del mes de marzo de 2020

El Centro Estatal de Trasplantes de Yucatán no cuenta con pasivos contingentes al 31 de marzo de 2020

## **II) NOTAS AL ESTADO DE ACTIVIDADES**

### **Ingresos de Gestión**

El Centro Estatal de Trasplantes de Yucatán al 31 de marzo de 2020, recibe ingresos del rubro de Transferencias, Asignaciones, Subsidios y otras ayudas, subcuenta de Transferencias internas y asignaciones del Sector público cuyos ingresos acumulados son por la cantidad de \$699,863.00

#### **OTROS INGRESOS Y BENEFICIOS VARIOS**

El Centro Estatal de Trasplantes de Yucatán al 31 de marzo de 2020 cuenta con un saldo en el rubro de Otros Ingresos u Beneficios Varios por la cantidad de \$37.18 por concepto de Intereses Financieros.

#### **Gastos y Otras Pérdidas:**

Los gastos de funcionamiento de la entidad al 31 de marzo de 2020 fueron de \$453,822.36 pesos.

#### **III) NOTAS AL ESTADO DE VARIACIÓN EN LA HACIENDA PÚBLICA**

Al 31 de marzo de 2020, el Centro de Estatal de Trasplantes de Yucatán, tuvo un resultado del ejercicio por la cantidad de \$181,184.82 ( Son: Ciento ochenta y un mil ciento ochenta y cuatro pesos 82/100 M.N), y con un resultado acumulado de ejercicios anteriores al 31 de marzo de 2020, por la cantidad de 741,093.84( Son: setecientos cuarenta y uno mil noventa y tres pesos 84/100 M.N), siendo el saldo neto en la hacienda pública/patrimonio de 922,292.34 (Son: Novecientos veintidós mil doscientos noventa y dos pesos 34/100 M.N.)

Concepto	Hacienda Pública/Patrimonio Contribuido	Hacienda Pública/Patrimonio Generado de Ejercicios Anteriores	Hacienda Pública/Patrimonio Generado del Ejercicio	Ajustes por Cambios de Valor	TOTAL
<b>Rectificaciones de Resultados de Ejercicios Anteriores</b>	0	0	0	0	0
<b>Patrimonio Neto Inicial Ajustado del Ejercicio</b>	13.68	0	0	0	13.68
Aportaciones	13.68	0	0	0	13.68
Donaciones de Capital	0	0	0	0	0
Actualización de la Hacienda Pública/Patrimonio	0	0	0	0	0
<b>Variaciones de la Hacienda Pública/Patrimonio Neto del Ejercicio</b>	0	869,621.03	-741,107.42	0.00	128,513.61
Resultados del Ejercicio (Ahorro/Desahorro)	0	0.00	-741,107.42	0.00	-741,107.42
Resultados de Ejercicios Anteriores	0	869,621.03	0.00	0.00	869,621.03
Revalúos	0	0.00	0.00	0.00	0.00
Reservas	0	0.00	0.00	0.00	0.00
<b>Hacienda Pública/Patrimonio Neto Final del Ejercicio 2019</b>	13.68	869,621.03	-741,107.42	0.00	128,527.29
<b>Cambios en la Hacienda Pública/Patrimonio Neto del Ejercicio</b>	0.00	0.00	0.00	0.00	0.00
Aportaciones	0.00		0.00	0.00	0.00
Donaciones de Capital	0.00	0.00	0.00	0.00	0.00
Actualización de la Hacienda Pública/Patrimonio	0.00	0.00	0.00	0.00	0.00
<b>Variaciones de la Hacienda Pública/Patrimonio Neto del Ejercicio</b>	0.00	-128,527.19	922,292.24	0.00	793,765.05
Resultados del Ejercicio (Ahorro/Desahorro)	0.00	0.00	181,184.82	0.00	181,184.82
Resultados de Ejercicios Anteriores	0.00	-128,527.19	741,107.42	0.00	612,580.23
Revalúos	0.00	0.00	0.00	0.00	0.00
Reservas	0.00	0.00	0.00	0.00	0.00
<b>Saldo Neto en la Hacienda Pública / Patrimonio 2020</b>	13.68	741,093.84	181,184.82	0.00	922,292.34

#### IV) NOTAS AL ESTADO DE FLUJOS DE EFECTIVO

##### Efectivo y equivalentes

El Centro Estatal de Trasplantes de Yucatán al 31 de marzo de 2020, el análisis de los saldos inicial y final que figuran en la última parte del Estado de Flujo de Efectivo en la cuenta de efectivo y equivalentes es como sigue:

	2020	2019
Efectivo en Bancos - Tesorería	243,673.60	7,667.13
Derechos a Recibir Bienes	0	0
Total de Efectivo y Equivalentes	243,673.60	7,667.13

El Centro Estatal de Trasplantes de Yucatán al 31 de marzo de 2020 no ha realizado adquisiciones de inmuebles

El Centro Estatal de Trasplantes al 31 de marzo de 2020, presenta la siguiente Conciliación de los Flujos de Efectivo Netos de las Actividades de Operación y la cuenta de Ahorro/Desahorro antes de Rubros Extraordinarios:

##### Conciliación del Flujo de Efectivo Neto de la Actividades de Operación y la cuenta de Ahorro / Desahorro antes de los Rubros Extraordinarios:

Ahorra/Desahorro antes de rubros Extraordinaria	231,458.63	285,990.47
Movimiento de Partidas (o rubros) que afectan al efectivo		
Depreciacion	50,310.99	43,670.85
Amortizacion		
Incremento en la provision		
Incremento en las provisiones		
Incremento en las inversiones producciones por revaloracion		
Ganancia o perdida en venta de propieda, planta y equipo		
Incremento en cuentas por cobrar		
Partidas Extraordinarias		

Cuenta Pública 2020  
Centro Estatal de Trasplantes de Yucatan Poder Ejecutivo  
Conciliación entre los Ingresos Presupuestarios y Contables  
Correspondientes del 1 de enero al 31 de marzo de 2020

<b>1. Ingresos Presupuestarios</b>					<b>699,900.18</b>
<b>2. Más ingresos contables no presupuestarios</b>					<b>-</b>
	Incremento por variación de			-	
	Disminución del exceso de estimaciones por			-	
	Disminución del exceso de			-	
	Otros ingresos y beneficios varios			-	
	Otros ingresos contable no presupuestarios			-	
<b>3. Menos ingresos presupuestarios no contables</b>					<b>-</b>
	Productos de capital			-	
	Aprovechamientos de capital			-	
	Ingresos derivados de financiamientos			-	
	Otros Ingresos presupuestarios no contables			-	
<b>4. Ingresos Contables (4= 1 + 2 - 3)</b>					<b>699,900.18</b>

**Cuenta Pública 2020**  
**Centro Estatal de Trasplantes de Yucatan Poder Ejecutivo**  
**Conciliación entre los Egresos Presupuestarios y los Gastos Contables**  
**Correspondientes del 1 de enero al 31 de marzo de 2020**

<b>1. Total de egresos (presupuestarios)</b>		<b>468,404.37</b>
<b>2. Menos egresos presupuestarios no contables</b>		<b>-</b>
Mobiliario y equipo de administración	-	
Mobiliario y equipo adicional recreativo	-	
Equipo e instrumental médico y	-	
Vehículos y equipo de	-	
Equipo de defensa y seguridad	-	
Maquinaria, otros equipos y herramientas	-	
Activos biológicos	-	
Bienes inmuebles	-	
Activos intangibles	-	
Obra pública en bienes propios	-	
Acciones y participaciones de capital	-	
Compra de títulos y valores	-	
Inversiones en fideicomisos, mandatos y	-	
Provisiones para contingencias y otras	-	
Amortización de la deuda pública	-	
Adeudos de ejercicios fiscales anteriores	-	
Otros Egresos Presupuestales No Contables	-	
<b>3. Más gastos contables no presupuestales</b>		<b>50,310.99</b>
Estimaciones, depreciaciones, d	<b>50,310.99</b>	
Provisiones	-	
Disminución de inventarios	-	
Aumento por insuficiencia de estimaciones po	-	
Aumento por insuficiencia de provisiones	-	
Otros Gastos	-	
Otros Gastos Contables No Presupuestales	-	
<b>4. Total de Gastos Contable (4= 1 - 2 + 3)</b>		<b>518,715.36</b>

## b) NOTAS DE MEMORIA (CUENTAS DE ORDEN)

Al 31 de marzo de 2020, El Centro Estatal de Trasplantes de Yucatán no cuenta con cuentas de orden para el registro de movimientos de valores que no afecten o modifiquen el balance del ente contable, sin embargo, su incorporación en libros es necesaria con fines de recordatorio contable, de control y en general sobre los aspectos administrativos, o bien, para consignar sus derechos o responsabilidades contingentes que puedan, o no, presentarse en el futuro.

Las cuentas que se manejan para efectos de estas Notas son las siguientes:

### Cuentas de Orden Contables y Presupuestarias:

#### Contables:

- Valores
- Emisión de obligaciones
- Avales y garantías
- Juicios
- Contratos para Inversión Mediante Proyectos para Prestación de Servicios (PPS) y Similares
- Bienes concesionados o en comodato

#### Presupuestarias:

Cuentas de ingresos: El total de los ingresos presupuestarios libre disposición al 31 de marzo de 2020 fueron por un importe de \$699,900.18

Cuentas de egresos: Los Egresos devengados y pagados al 31 de marzo de 2020 ascienden a la cantidad de \$468,404.37

Rubro	Estimado	Ampliaciones y Reducciones	Modificado	Devengado	Recaudado	Diferencia
Ingresos	\$699,918.00	0.00	\$699,918.00	\$699,918.00	\$699,918.00	0.00
Gastos	\$468,404.37	0.00	\$468,404.37	\$468,404.37	\$468,404.37	0.00

## **c) NOTAS DE GESTIÓN ADMINISTRATIVA**

### **Introducción**

El Centro Estatal de Trasplantes de Yucatán, su principal objetivo es fomentar la cultura de la donación de órganos y la supervisión, control y vigilancia del trasplante de órganos, por lo que gran parte de sus ingresos se utilizan para la compra de medicamentos y equipo quirúrgico necesarios para el logro de sus objetivos, por lo cual se ha enfocado las decisiones administrativas en la compra de instrumentos y medicamentos que logren la función del Centro Estatal de Trasplantes de Yucatán.

El objetivo del presente documento es la revelación del contexto y de los aspectos económicos-financieros más relevantes que influyeron en las decisiones del período y que fueron considerados en la elaboración de los estados financieros para mayor comprensión de los mismos y sus particulares.

De esta manera se informa y explica la respuesta del gobierno a las condiciones relacionadas con la información financiera de cada período de gestión; además, de exponer aquellas políticas que podrían afectar la toma de decisiones en periodos posteriores.

Los Estados Financieros del Centro Estatal de Trasplantes de Yucatán formulados con sustento en las disposiciones legales, normas contables y presupuestales del Estado, con avances en el apego a los criterios de armonización que dicta la Ley General de Contabilidad Gubernamental y las Normas y Metodologías para la Emisión de la Información Financiera y con la Estructura de los Estados Financieros básicos emitido por el Consejo Nacional de Armonización Contable (CONAC).

### **Panorama Económico y Financiero.**

El fomento y regulación de la cultura de la donación de órganos, tejidos y células de seres humanos con fines terapéuticos es una preocupación de los gobiernos a nivel mundial.

Por otra parte, los avances médicos y tecnológicos han convertido a los trasplantes de órganos y tejidos en una práctica médica cada vez más común y viable.

Sin embargo, actualmente existe la dificultad para la compatibilidad de órganos y tejidos, así como la ausencia de una difusión y promoción efectiva que genere una verdadera cultura de donación en nuestra sociedad yucateca, lo que ha puesto en evidencia la poca participación de la población, que contrasta con la enorme y urgente demanda por parte de quienes requieren de tales órganos y tejidos.

Por lo que en la toma de decisiones de la administración influyó la importancia de fomentar una mayor promoción de la donación de órganos y la realización de operaciones de trasplantes, por lo cual se necesitó en mayor grado la compra de medicamentos y materiales quirúrgicos necesarios para el buen funcionamiento y fomento del trasplante de órganos.

### **Autorización e Historia**

Fecha de creación del ente.

El Centro Estatal de Trasplantes de Yucatán se creó el 19 de abril de 2011.

Principales cambios en su estructura.

El 20 de octubre de 2014 se publicó en el diario oficial de la entidad el Acuerdo Ceetry-01/2014 por el que se expide el Estatuto Orgánico del Centro Estatal de Trasplantes de Yucatán, en el cual tiene por objeto regular la organización y el funcionamiento del Centro Estatal de Trasplantes de Yucatán, y es de observancia obligatoria para el personal que lo integra.

### **Organización y Objeto Social**

a) Objeto social.

El Centro Estatal de Trasplantes de Yucatán, tiene por objeto fomentar la cultura de la donación de órganos, tejidos y células de seres humanos con fines terapéuticos, de docencia y de investigación, así como promover, regular y vigilar dentro del ámbito de su competencia a la distribución y asignación de órganos, tejidos y células en el Estado de Yucatán en coordinación con el Centro Nacional.

b) Principal actividad.

El Centro Estatal de Trasplantes de Yucatán tiene las siguientes actividades:

1.- Vigilar que los profesionales de las disciplinas para la salud que intervengan en la obtención y trasplantes de órganos, tejidos y células se ajusten a las disposiciones legales aplicables;

2.- Coadyuvar con las instituciones médicas hospitalarias con sede en el Estado, a través de acciones de supervisión y acompañamiento para que éstas logren la certificación que otorga el Centro Nacional de Trasplantes a través del cumplimiento de los diversos requisitos que plantea la ley federal del cumplimiento de los diversos requisitos que plantea la ley federal en la materia para la realización de intervenciones quirúrgicas tanto para la donación como para el trasplante de órganos, tejidos y células.

- 3.- Decidir y vigilar, dentro del ámbito de su competencia, la asignación de órganos, tejidos y células en el Estado de Yucatán, con base en los criterios y procedimientos que emita el Centro Nacional;
- 4.- Coadyuvar con las autoridades sanitarias federales y estatales, en términos de los acuerdos o convenios de coordinación que para tal efecto se suscriban en lo referente a la vigilancia y control de las donaciones y trasplantes de órganos, células y tejidos;
- 5.- Fomentar y promover la cultura de la donación de órganos tejidos y células primeramente entre el personal de las instituciones de salud públicas, privadas y sociales del Estado y posteriormente, entre la demás población del Estado de Yucatán, en coordinación con el Centro Nacional, el Consejo Nacional de Trasplantes y el CEETRY;
- 6.- Participar en la vigilancia de la organización y funcionamiento de las instituciones de salud pública, privada y social, en lo referente a las actividades inherentes a la disposición de órganos, tejidos y células de seres humanos, en coordinación con el Centro Nacional;
- 7.- Emitir la documentación relativa para la manifestación del consentimiento de las donaciones expresas, amplias y limitadas para después de la muerte.
- 8.- Diseñar, instrumentar y operar el Sistema Estatal de Trasplantes;
- 9.- Elaborar el Programa Estatal de Trasplantes, de acuerdo a las normas y lineamientos emanados del Programa Nacional de Trasplantes, y vigilar su aplicación;
- 10.- Operar y mantener actualizado el Registro Estatal;
- 11.- Proporcionar al Registro Nacional, la información en materia de Trasplantes generada en el Estado y colaborar con sus acciones en los términos de los acuerdos de coordinación y colaboración que se celebren;

- 12.- Implementar actividades educativas, de investigación, de información y de difusión, para el fomento de la cultura de la donación de órganos, tejidos y células entre los habitantes del Estado de Yucatán.
- 13.- Asegurar el respeto a la voluntad de los individuos que expresamente hayan determinado donar sus órganos, tejidos y células en los términos de esta Ley y demás disposiciones legales aplicables;
- 14.- Establecer mecanismos para la sistematización y difusión de la normatividad y de la información científica, técnica y sanitaria en materia de trasplantes, entre los sectores involucrados;
- 15.- Promover la colaboración entre la autoridad sanitaria estatal, con la Federación y los demás Estados de la República para la atención de los temas relacionados a la disposición de órganos, tejidos y células y seres humanos con fines terapéuticos, de investigación y docencia;
- 16.- Coadyuvar con las autoridades competentes en la prevención y combate de la disposición ilegal de órganos, tejidos y células de seres humanos;
- 17.- Reconocer en el Estado de Yucatán el mérito y altruismo de los donadores y sus familias, mediante la expedición de las constancias correspondientes;
- 18.- Establecer mecanismos de coordinación y evaluación de los programas de capacitación y atención médica relacionados con los trasplantes;
- 19.- Celebrar acuerdos y convenios de colaboración y coordinación con los sectores público, social y privado a fin de favorecer el debido cumplimiento de su objeto;
- 20.- Fomentar y sistematizar el estudio y la investigación, en materia de trasplantes de órganos, tejidos y células de seres humanos con fines terapéuticos, mediante la instauración de premios, concursos, becas y reconocimiento; así como generar programas de capacitación para el personal médico y de enfermería en esta materia;

21.- Revisar de manera permanente la legislación y la reglamentación en materia de disposición de órganos, tejidos y células de seres humanos, a efecto de formular ante las instancias correspondientes observaciones y propuestas de reforma;

22.- Difundir y expedir a solicitud del interesado y en coordinación con el Centro Nacional, el documento oficial mediante el cual se manifieste el consentimiento expreso de todas aquellas personas cuya voluntad sea donar sus órgano, tejidos y células después de su muerte, para que éstos sean utilizados en trasplantes;

23.- Promover la constitución de asociaciones, organismos o grupos que fomenten la cultura de la donación de órganos, tejidos y células, con fines terapéuticos, de docencia y de investigación, así como la gestión de recursos financieros o materiales para la procuración y trasplantes de órganos, tejidos y células en el Estado de Yucatán.

24.- Coadyuvar al cumplimiento de la legislación y normatividad aplicable en la materia en el Estado, y

25.- Las demás que le otorgue esta Ley y otras disposiciones legales aplicables.

c) Ejercicio fiscal 2020

Las cifras contenidas en los Estados Financieros y que se mencionan en estas notas se presentan al 31 de marzo del Ejercicio Fiscal 2020.

Régimen jurídico.

Es un organismo público descentralizado de la Administración Pública Estatal, con personalidad jurídica y patrimonio propio, con domicilio en la ciudad de Mérida, Yucatán, o en la localidad que en su caso determine la Junta de Gobierno del mismo, el cual estará integrado al sector que coordina la Secretaría de Salud.

El Centro Estatal de Trasplantes se encuentra regulado por lo siguiente.

- La Constitución de los Estados Unidos Mexicanos.
- La Constitución Política del Estado de Yucatán.
- La Ley General de Contabilidad Gubernamental.
- El Código de la Administración Pública del Estado de Yucatán.
- El Reglamento de la Administración Pública del Estado de Yucatán.
- La Ley del Presupuesto y Contabilidad Gubernamental del Estado de Yucatán y su reglamento.
- La Ley de Responsabilidades de los Servidores Públicos del Estado de Yucatán.
- La Ley Federal de Responsabilidades de los Servidores Públicos
- La Ley de Adquisiciones, Arrendamientos y Prestación de Servicios relacionados con Bienes Muebles.

d) Consideraciones fiscales del ente: revelar el tipo de contribuciones que esté obligado a pagar o retener.

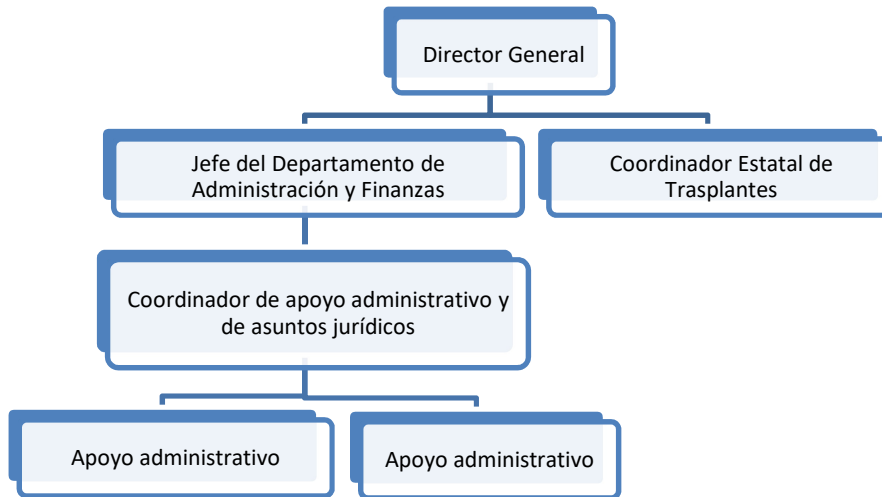
El régimen del Centro Estatal de Trasplantes es el de las Personas Morales con Fines no lucrativos.

Sus obligaciones son:

- 1.- Declaración anual informativa de los ingresos obtenidos y los gastos efectuados del régimen de las personas morales con fines no lucrativos, impuesto sobre la renta;
- 2.- Entero de las retenciones mensuales del ISR por ingresos asimilados a salarios.
- 3.- Declaración informativa mensual de proveedores.

e) Estructura organizacional básica.

El Centro Estatal de Trasplantes presenta la siguiente estructura Orgánica y Administrativa.



**f) Fideicomisos, mandatos y análogos de los cuales es fideicomitente o fiduciario.**

El Centro Estatal de Trasplantes del Estado de Yucatán no cuenta con fideicomiso al 31 de marzo de 2020

**Bases de Preparación de los Estados Financieros**

- a) En la preparación de los Estados Financieros del Centro Estatal de Trasplantes de Yucatán, se observó con lo establecido en la Ley General de Contabilidad Gubernamental, la Ley de Presupuesto y Contabilidad Gubernamental del Estado de Yucatán y demás disposiciones emitidas para tal efecto por el Consejo Nacional de Armonización Contable (CONAC).
- b) La base de medición utilizada en el registro de las operaciones para la elaboración de los Estados Financieros es a Costo histórico.
- c) Postulados básicos de la Contabilidad gubernamental aprobados por la CONAC y Publicados en el Diario Oficial del Estado para su difusión.

- a) Sustancia Económica
- b) Entes Públicos
- c) Existencia Permanente
- d) Revelación Suficiente
- e) Importancia Relativa
- f) Registro e Integración Presupuestaria
- g) Consolidación de la Información Financiera
- h) Devengo Contable
- i) Valuación
- j) Dualidad Económica
- k) Consistencia

d) En forma supletoria a las Normas de la Ley General de Contabilidad Gubernamental y a las emitidas por la CONAC aplicaron las siguientes:

- Normatividad emitida por las unidades administrativas o instancias competentes en materia de Contabilidad Gubernamental.
- Las Normas Internacionales de Contabilidad para el sector público (NICSP) emitidas por la junta de Normas Internacionales de Contabilidad del Sector Público.
- Las normas de información financiera del Consejo Mexicano para la investigación y Desarrollo de normas de Información Financiera A.C. (CINIF).

### **Políticas de Contabilidad Significativas**

- a) Los Estados Financieros del Centro Estatal de Trasplantes de Yucatán no reconocen los efectos de la inflación, toda vez que no se actualiza lo previsto en las Principales Reglas de Registro y Valoración del Patrimonio (elementos generales), en cuanto a que, se indica que es necesario reconocer los efectos de la inflación cuando exista un entorno inflacionario, derivado de lo anterior, no estamos dentro de un entorno inflacionario, por lo cual no se actualiza.
- b) El Poder Ejecutivo del Gobierno del Estado, no realizó operaciones en el extranjero.
- c) La inversión en acciones en empresas de participación Estatal se encuentra registrada a valor histórico.
- d) Las Dependencias del Sector Centralizado que forman el Poder Ejecutivo del Gobierno del Estado, no cuentan con inventarios de mercancías para venta, por lo que no se cuenta con registro en almacenes.
- e) El cálculo de la reserva actuarial, la realiza el Instituto de Seguridad de los Trabajadores al Servicio del Estado, órgano descentralizado del Sector Central.
- f) Los Estados financieros no presentan registros de creación o aumento de reservas.
- g) No se realizaron cambios contables durante el ejercicio 2020.
- h) Respecto a las correcciones de errores, reclasificaciones, depuración y cancelación de saldos, estos se ven reflejados en la cuenta de Hacienda Pública.

### **Posición en Moneda Extranjera y Protección por Riesgo Cambiario**

El Centro Estatal de Trasplantes al 31 de marzo de 2020, no cuenta con:

- a) Activos en moneda extranjera.
- b) Pasivos en moneda extranjera.
- c) Posición en moneda extranjera.
- d) Tipo de cambio.
- e) Equivalente en moneda nacional.

### **Reporte Analítico del Activo**

Al 31 de marzo de 2020, El Centro Estatal de Trasplantes de Yucatán, cuenta con la siguiente información:

No se han realizado variaciones en el activo, en cuanto a:

- a) Cambios en el porcentaje de depreciación o valor residual de los activos,
  - c) Gastos capitalizados en el ejercicio, tanto financieros como de investigación y desarrollo.
  - d) Riesgos por tipo de cambio o tipo de interés de las inversiones financieras.
  - e) Valor activado en el ejercicio de los bienes construidos por la entidad.
  - f) Otras circunstancias de carácter significativo que afecten el activo, tales como bienes en garantía, señalados en embargos, litigios, títulos de inversiones entregados en garantías, baja significativa del valor de inversiones financieras, etc.
  - g) Desmantelamiento de Activos, procedimientos, implicaciones, efectos contables.
  - h) Administración de activos; planeación con el objetivo de que el ente los utilice de manera más efectiva.
- a) Inversiones en valores.
  - b) Patrimonio de Organismos descentralizados de Control Presupuestario Indirecto.
  - c) Inversiones en empresas de participación mayoritaria.
  - d) Inversiones en empresas de participación minoritaria.
  - e) Patrimonio de organismos descentralizados de control presupuestario directo, según corresponda.

### **Fideicomisos, Mandatos y Análogos**

Al 31 de marzo de 2020, El Centro Estatal de Trasplantes de Yucatán no cuenta con fideicomisos, mandatos y análogos.

### **Reporte de la Recaudación**

Al 31 de marzo de 2020, El Centro Estatal de Trasplantes de Yucatán no realiza ningún tipo de recaudación correspondiente al ente público o cualquier tipo de ingreso, de forma separada los ingresos locales de los federales.

### **Información sobre la Deuda y el Reporte Analítico de la Deuda**

Al 31 de marzo de 2020, El Centro Estatal de Trasplantes de Yucatán no cuenta con ninguna deuda a largo plazo.

### **Calificaciones otorgadas**

El Centro Estatal de Trasplantes al 31 de marzo de 2020 no cuenta con calificaciones otorgadas tanto del ente público como cualquier transacción realizada, que haya sido sujeta a una calificación crediticia.

### **Proceso de Mejora**

El Centro Estatal de Trasplantes de Yucatán cuenta con las siguientes políticas:

1.- Políticas de Operación de Fondo fijo de la entidad.

Su objetivo es asegurar el cumplimiento de las políticas establecidas para el control de fondos fijos asignados al área, así como determinar el alcance y límite de responsabilidades y funciones de quienes intervienen en el procedimiento.

### **Información por Segmentos**

El Centro Estatal de Trasplantes de Yucatán, no cuenta con información financiera de manera segmentada debido a que no cuenta con diversidad de las actividades y operaciones que realizan los entes públicos.

### **Eventos Posteriores al Cierre**

En el Centro Estatal de Trasplantes de Yucatán, al 31 de marzo de 2020 no se llevaron a cabo eventos posteriores al cierre que pudieran afectar económicamente y que no se conocían a la fecha de cierre.

### **Partes Relacionadas**

Al 31 de marzo de 2020, El Centro Estatal de Trasplantes de Yucatán, no existen partes relacionadas que pudieran ejercer influencia significativa sobre la toma de decisiones financieras y operativas.

“Bajo protesta de decir verdad declaramos que los Estados Financieros y sus notas, son razonablemente correctos y son responsabilidad del emisor”. Lo anterior, no será aplicable para la información contable consolidada.

## II. INFORMACIÓN PRESUPUESTARIA

**Cuenta Pública 2020**  
**Ente Público: CENTRO ESTATAL DE TRASPLANTES DE YUCATÁN**  
**Estado Analítico de Ingresos**  
**Del 1o. de Enero al 31 de Marzo de 2020**  
**(Pesos)**

Rubro de Ingresos	Estimado 1	Ampliaciones y Reducciones 2	Modificado 3 = (1 + 2)	Devengado 4	Recaudado 5	Diferencia 6 = (5 - 1)
Impuestos	\$0.00	\$0.00	\$0.00	\$0.00	\$0.00	\$0.00
Cuotas y Aportaciones de Seguridad Social	\$0.00	\$0.00	\$0.00	\$0.00	\$0.00	\$0.00
Contribuciones de Mejoras	\$0.00	\$0.00	\$0.00	\$0.00	\$0.00	\$0.00
Derechos	\$0.00	\$0.00	\$0.00	\$0.00	\$0.00	\$0.00
Productos	\$0.00	\$37.18	\$37.18	\$37.18	\$37.18	\$37.18
Aprovechamientos	\$0.00	\$0.00	\$0.00	\$0.00	\$0.00	\$0.00
Ingresos por Venta de Bienes, Prestación de Servicios y Otros Ingresos	\$0.00	\$0.00	\$0.00	\$0.00	\$0.00	\$0.00
Participaciones, Aportaciones, Convenios, Incentivos Derivados de la Colaboración	\$0.00	\$0.00	\$0.00	\$0.00	\$0.00	\$0.00
Transferencias, Asignaciones, Subsidios y Subvenciones, y Pensiones y Jubilación	\$2,523,780.00	\$3,148.00	\$2,526,928.00	\$699,863.00	\$699,863.00	-\$1,823,917.00
Ingresos Derivados de Financiamientos	\$0.00	\$0.00	\$0.00	\$0.00	\$0.00	\$0.00
<b>Total</b>	<b>\$2,523,780.00</b>	<b>\$3,185.18</b>	<b>\$2,526,965.18</b>	<b>\$699,900.18</b>	<b>\$699,900.18</b>	<b>-\$1,823,879.82</b>
<b>INGRESOS EXCEDENTES</b>						
Estado Analítico de Ingresos Por Fuente de Financiamiento	Estimado 1	Ampliaciones y Reducciones 2	Modificado 3 = (1 + 2)	Devengado 4	Recaudado 5	Diferencia 6 = (5 - 1)
<b>Ingresos del Poder Ejecutivo Federal o Estatal y de Los Municipios</b>	<b>\$0.00</b>	<b>\$0.00</b>	<b>\$0.00</b>	<b>\$0.00</b>	<b>\$0.00</b>	<b>\$0.00</b>
Impuestos	\$0.00	\$0.00	\$0.00	\$0.00	\$0.00	\$0.00
Cuotas y Aportaciones de Seguridad Social	\$0.00	\$0.00	\$0.00	\$0.00	\$0.00	\$0.00
Contribuciones de Mejoras	\$0.00	\$0.00	\$0.00	\$0.00	\$0.00	\$0.00
Derechos	\$0.00	\$0.00	\$0.00	\$0.00	\$0.00	\$0.00
Productos	\$0.00	\$0.00	\$0.00	\$0.00	\$0.00	\$0.00
Aprovechamientos	\$0.00	\$0.00	\$0.00	\$0.00	\$0.00	\$0.00
Participaciones, Aportaciones, Convenios, Incentivos Derivados de la Colaboración	\$0.00	\$0.00	\$0.00	\$0.00	\$0.00	\$0.00
Transferencias, Asignaciones, Subsidios y Subvenciones, y Pensiones y Jubilación	\$0.00	\$0.00	\$0.00	\$0.00	\$0.00	\$0.00
<b>Ingresos de Los Entes Públicos de Los Poderes Legislativo y Judicial, de Los órg</b>	<b>\$2,523,780.00</b>	<b>\$3,185.18</b>	<b>\$2,526,965.18</b>	<b>\$699,900.18</b>	<b>\$699,900.18</b>	<b>-\$1,823,879.82</b>
Cuotas y Aportaciones de Seguridad Social	\$0.00	\$0.00	\$0.00	\$0.00	\$0.00	\$0.00
Productos	\$0.00	\$37.18	\$37.18	\$37.18	\$37.18	\$37.18
Ingresos por Venta de Bienes, Prestación de Servicios y Otros Ingresos	\$0.00	\$0.00	\$0.00	\$0.00	\$0.00	\$0.00
Transferencias, Asignaciones, Subsidios y Subvenciones, y Pensiones y Jubilación	\$2,523,780.00	\$3,148.00	\$2,526,928.00	\$699,863.00	\$699,863.00	-\$1,823,917.00
<b>Ingresos Derivados de Financiamiento</b>	<b>\$0.00</b>	<b>\$0.00</b>	<b>\$0.00</b>	<b>\$0.00</b>	<b>\$0.00</b>	<b>\$0.00</b>
Ingresos Derivados de Financiamientos	\$0.00	\$0.00	\$0.00	\$0.00	\$0.00	\$0.00
<b>Total</b>	<b>\$2,523,780.00</b>	<b>\$3,185.18</b>	<b>\$2,526,965.18</b>	<b>\$699,900.18</b>	<b>\$699,900.18</b>	<b>-\$1,823,879.82</b>
<b>INGRESOS EXCEDENTES</b>						

Bajo protesta de decir verdad declaramos que los Estados Financieros y sus Notas son razonablemente correctos y responsabilidad del emisor.

**Cuenta Pública 2020**  
**Ente Público: CENTRO ESTATAL DE TRASPLANTES DE YUCATÁN**  
**Estado Analítico del Ejercicio del Presupuesto de Egresos**  
**Clasificación Administrativa**  
**Del 1o. de Enero al 31 de Marzo de 2020**  
**(Pesos)**

Concepto	Aprobado 1	Ampliaciones/ (Reducciones) 2	Modificado 3 = (1 + 2)	Devengado 4	Pagado 5	Subejercicio 6 = (3 - 4)
CENTRO ESTATAL DE TRASPLANTES DE YUCATÁN	\$2,523,780.00	\$0.00	\$2,523,780.00	\$468,404.37	\$468,404.37	\$2,055,375.63

Bajo protesta de decir verdad declaramos que los Estados Financieros y sus Notas son razonablemente correctos y responsabilidad del emisor.

**Cuenta Pública 2020**  
**Ente Público: CENTRO ESTATAL DE TRASPLANTES DE YUCATÁN**  
**Estado Analítico del Ejercicio del Presupuesto de Egresos**  
**Clasificación Económica (por Tipo de Gasto)**  
**Del 1o. de Enero al 31 de Marzo de 2020**  
**(Pesos)**

Concepto	Aprobado 1	Ampliaciones/ (Reducciones) 2	Modificado 3 = (1 + 2)	Devengado 4	Pagado 5	Subejercicio 6 = (3 - 4)
Gasto Corriente	\$2,419,990.00	\$0.00	\$2,419,990.00	\$468,404.37	\$468,404.37	\$1,951,585.63
Gasto de Capital	\$103,790.00	\$0.00	\$103,790.00	\$0.00	\$0.00	\$103,790.00
Amortización de la Deuda y Disminución de Pasivos	\$0.00	\$0.00	\$0.00	\$0.00	\$0.00	\$0.00
Pensiones y Jubilaciones	\$0.00	\$0.00	\$0.00	\$0.00	\$0.00	\$0.00
Participaciones	\$0.00	\$0.00	\$0.00	\$0.00	\$0.00	\$0.00
<b>Total del Gasto</b>	<b>\$2,523,780.00</b>	<b>\$0.00</b>	<b>\$2,523,780.00</b>	<b>\$468,404.37</b>	<b>\$468,404.37</b>	<b>\$2,055,375.63</b>

Bajo protesta de decir verdad declaramos que los Estados Financieros y sus Notas son razonablemente correctos y responsabilidad del emisor.

**Cuenta Pública 2020**  
**Ente Público: CENTRO ESTATAL DE TRASPLANTES DE YUCATÁN**  
**Estado Analítico del Ejercicio del Presupuesto de Egresos**  
**Clasificación por Objeto del Gasto (Capítulo y Concepto)**  
**Del 1o. de Enero al 31 de Marzo de 2020**  
**(Pesos)**

Concepto	Aprobado	Ampliaciones/ (Reducciones)	Modificado	Devengado	Pagado	Subejercicio
	1	2	3 = (1 + 2)	4	5	6 = (3 - 4)
<b>Servicios Personales</b>	<b>\$1,336,830.00</b>	<b>\$0.00</b>	<b>\$1,336,830.00</b>	<b>\$334,207.50</b>	<b>\$334,207.50</b>	<b>\$1,002,622.50</b>
Remuneraciones al Personal de Carácter Permanente	\$0.00	\$0.00	\$0.00	\$0.00	\$0.00	\$0.00
Remuneraciones al Personal de Carácter Transitorio	\$1,336,830.00	\$0.00	\$1,336,830.00	\$334,207.50	\$334,207.50	\$1,002,622.50
Remuneraciones Adicionales y Especiales	\$0.00	\$0.00	\$0.00	\$0.00	\$0.00	\$0.00
Seguridad Social	\$0.00	\$0.00	\$0.00	\$0.00	\$0.00	\$0.00
Otras Prestaciones Sociales y Económicas	\$0.00	\$0.00	\$0.00	\$0.00	\$0.00	\$0.00
Previsiones	\$0.00	\$0.00	\$0.00	\$0.00	\$0.00	\$0.00
Pago de Estímulos a Servidores Públicos	\$0.00	\$0.00	\$0.00	\$0.00	\$0.00	\$0.00
<b>Materiales y Suministros</b>	<b>\$201,400.00</b>	<b>\$0.00</b>	<b>\$201,400.00</b>	<b>\$25,897.86</b>	<b>\$25,897.86</b>	<b>\$175,502.14</b>
Materiales de Administración, Emisión de Documentos y Artículos Oficiales	\$15,500.00	\$0.00	\$15,500.00	\$1,699.86	\$1,699.86	\$13,800.14
Alimentos y Utensilios	\$11,200.00	\$0.00	\$11,200.00	\$198.00	\$198.00	\$11,002.00
Materias Primas y Materiales de Producción y Comercialización	\$0.00	\$0.00	\$0.00	\$0.00	\$0.00	\$0.00
Materiales y Artículos de Construcción y de Reparación	\$0.00	\$0.00	\$0.00	\$0.00	\$0.00	\$0.00
Productos Químicos, Farmacéuticos y de Laboratorio	\$0.00	\$0.00	\$0.00	\$0.00	\$0.00	\$0.00
Combustibles, Lubricantes y Aditivos	\$174,700.00	\$0.00	\$174,700.00	\$24,000.00	\$24,000.00	\$150,700.00
Vestuario, Blancos, Prendas de Protección y Artículos Deportivos	\$0.00	\$0.00	\$0.00	\$0.00	\$0.00	\$0.00
Materiales y Suministros para Seguridad	\$0.00	\$0.00	\$0.00	\$0.00	\$0.00	\$0.00
Herramientas, Refacciones y Accesorios Menores	\$0.00	\$0.00	\$0.00	\$0.00	\$0.00	\$0.00
<b>Servicios Generales</b>	<b>\$681,760.00</b>	<b>\$0.00</b>	<b>\$681,760.00</b>	<b>\$93,717.00</b>	<b>\$93,717.00</b>	<b>\$588,043.00</b>
Servicios Básicos	\$249,600.00	-\$27,665.53	\$221,934.47	\$2,463.00	\$2,463.00	\$219,471.47
Servicios de Arrendamiento	\$32,000.00	\$0.00	\$32,000.00	\$2,998.37	\$2,998.37	\$29,001.63
Servicios Profesionales, Científicos, Técnicos y Otros Servicios	\$249,460.00	\$26,578.00	\$276,038.00	\$82,908.67	\$82,908.67	\$193,129.33
Servicios Financieros, Bancarios y Comerciales	\$0.00	\$0.00	\$0.00	\$0.00	\$0.00	\$0.00
Servicios de Instalación, Reparación, Mantenimiento y Conservación	\$60,000.00	\$0.00	\$60,000.00	\$1,837.13	\$1,837.13	\$58,162.87
Servicios de Comunicación Social y Publicidad	\$14,700.00	-\$1,378.00	\$13,322.00	\$0.00	\$0.00	\$13,322.00
Servicios de Traslado y Viáticos	\$35,000.00	\$0.00	\$35,000.00	\$0.00	\$0.00	\$35,000.00
Servicios Oficiales	\$41,000.00	\$0.00	\$41,000.00	\$1,044.30	\$1,044.30	\$39,955.70
Otros Servicios Generales	\$0.00	\$2,465.53	\$2,465.53	\$2,465.53	\$2,465.53	\$0.00
<b>Transferencias, Asignaciones, Subsidios y Otras Ayudas</b>	<b>\$200,000.00</b>	<b>\$0.00</b>	<b>\$200,000.00</b>	<b>\$14,582.01</b>	<b>\$14,582.01</b>	<b>\$185,417.99</b>
Transferencias Internas y Asignaciones al Sector Público	\$0.00	\$0.00	\$0.00	\$0.00	\$0.00	\$0.00
Transferencias al Resto del Sector Público	\$0.00	\$0.00	\$0.00	\$0.00	\$0.00	\$0.00
Subsidios y Subvenciones	\$0.00	\$0.00	\$0.00	\$0.00	\$0.00	\$0.00
Ayudas Sociales	\$200,000.00	\$0.00	\$200,000.00	\$14,582.01	\$14,582.01	\$185,417.99
Pensiones y Jubilaciones	\$0.00	\$0.00	\$0.00	\$0.00	\$0.00	\$0.00

**Cuenta Pública 2020**  
**Ente Público: CENTRO ESTATAL DE TRASPLANTES DE YUCATÁN**  
**Estado Analítico del Ejercicio del Presupuesto de Egresos**  
**Clasificación por Objeto del Gasto (Capítulo y Concepto)**  
**Del 1o. de Enero al 31 de Marzo de 2020**  
**(Pesos)**

Concepto	Aprobado	Ampliaciones/ (Reducciones)	Modificado	Devengado	Pagado	Subejercicio
	1	2	3 = (1 + 2)	4	5	6 = (3 - 4)
Transferencias a Fideicomisos, Mandatos y Otros Análogos	\$0.00	\$0.00	\$0.00	\$0.00	\$0.00	\$0.00
Transferencias a la Seguridad Social	\$0.00	\$0.00	\$0.00	\$0.00	\$0.00	\$0.00
Donativos	\$0.00	\$0.00	\$0.00	\$0.00	\$0.00	\$0.00
Transferencias al Exterior	\$0.00	\$0.00	\$0.00	\$0.00	\$0.00	\$0.00
<b>Bienes Muebles, Inmuebles e Intangibles</b>	<b>\$103,790.00</b>	<b>\$0.00</b>	<b>\$103,790.00</b>	<b>\$0.00</b>	<b>\$0.00</b>	<b>\$103,790.00</b>
Mobiliario y Equipo de Administración	\$0.00	\$0.00	\$0.00	\$0.00	\$0.00	\$0.00
Mobiliario y Equipo Educativo y Recreativo	\$0.00	\$0.00	\$0.00	\$0.00	\$0.00	\$0.00
Equipo e Instrumental Médico y de Laboratorio	\$81,790.00	\$0.00	\$81,790.00	\$0.00	\$0.00	\$81,790.00
Vehículos y Equipo de Transporte	\$0.00	\$0.00	\$0.00	\$0.00	\$0.00	\$0.00
Equipo de Defensa y Seguridad	\$0.00	\$0.00	\$0.00	\$0.00	\$0.00	\$0.00
Maquinaria, Otros Equipos y Herramientas	\$22,000.00	\$0.00	\$22,000.00	\$0.00	\$0.00	\$22,000.00
Activos Biológicos	\$0.00	\$0.00	\$0.00	\$0.00	\$0.00	\$0.00
Bienes Inmuebles	\$0.00	\$0.00	\$0.00	\$0.00	\$0.00	\$0.00
Activos Intangibles	\$0.00	\$0.00	\$0.00	\$0.00	\$0.00	\$0.00
<b>Inversión Pública</b>	<b>\$0.00</b>	<b>\$0.00</b>	<b>\$0.00</b>	<b>\$0.00</b>	<b>\$0.00</b>	<b>\$0.00</b>
Obra Pública en Bienes de Dominio Público	\$0.00	\$0.00	\$0.00	\$0.00	\$0.00	\$0.00
Obra Pública en Bienes Propios	\$0.00	\$0.00	\$0.00	\$0.00	\$0.00	\$0.00
Proyectos Productivos y Acciones de Fomento	\$0.00	\$0.00	\$0.00	\$0.00	\$0.00	\$0.00
<b>Inversiones Financieras y Otras Provisiones</b>	<b>\$0.00</b>	<b>\$0.00</b>	<b>\$0.00</b>	<b>\$0.00</b>	<b>\$0.00</b>	<b>\$0.00</b>
Inversiones para el Fomento de Actividades Productivas	\$0.00	\$0.00	\$0.00	\$0.00	\$0.00	\$0.00
Acciones y Participaciones de Capital	\$0.00	\$0.00	\$0.00	\$0.00	\$0.00	\$0.00
Compra de Títulos y Valores	\$0.00	\$0.00	\$0.00	\$0.00	\$0.00	\$0.00
Concesión de Préstamos	\$0.00	\$0.00	\$0.00	\$0.00	\$0.00	\$0.00
Inversiones en Fideicomisos, Mandatos y Otros Análogos	\$0.00	\$0.00	\$0.00	\$0.00	\$0.00	\$0.00
Otras Inversiones Financieras	\$0.00	\$0.00	\$0.00	\$0.00	\$0.00	\$0.00
Provisiones para Contingencias y Otras Erogaciones Especiales	\$0.00	\$0.00	\$0.00	\$0.00	\$0.00	\$0.00
<b>Participaciones y Aportaciones</b>	<b>\$0.00</b>	<b>\$0.00</b>	<b>\$0.00</b>	<b>\$0.00</b>	<b>\$0.00</b>	<b>\$0.00</b>
Participaciones	\$0.00	\$0.00	\$0.00	\$0.00	\$0.00	\$0.00
Aportaciones	\$0.00	\$0.00	\$0.00	\$0.00	\$0.00	\$0.00
Convenios	\$0.00	\$0.00	\$0.00	\$0.00	\$0.00	\$0.00
<b>Deuda Pública</b>	<b>\$0.00</b>	<b>\$0.00</b>	<b>\$0.00</b>	<b>\$0.00</b>	<b>\$0.00</b>	<b>\$0.00</b>
Amortización de la Deuda Pública	\$0.00	\$0.00	\$0.00	\$0.00	\$0.00	\$0.00
Intereses de la Deuda Pública	\$0.00	\$0.00	\$0.00	\$0.00	\$0.00	\$0.00
Comisiones de la Deuda Pública	\$0.00	\$0.00	\$0.00	\$0.00	\$0.00	\$0.00

**Cuenta Pública 2020**  
**Ente Público: CENTRO ESTATAL DE TRASPLANTES DE YUCATÁN**  
**Estado Analítico del Ejercicio del Presupuesto de Egresos**  
**Clasificación por Objeto del Gasto (Capítulo y Concepto)**  
**Del 1o. de Enero al 31 de Marzo de 2020**  
**(Pesos)**

Concepto	Aprobado	Ampliaciones/ (Reducciones)	Modificado	Devengado	Pagado	Subejercicio
	1	2	3 = (1 + 2)	4	5	6 = (3 - 4)
Gastos de la Deuda Pública	\$0.00	\$0.00	\$0.00	\$0.00	\$0.00	\$0.00
Costo por Coberturas	\$0.00	\$0.00	\$0.00	\$0.00	\$0.00	\$0.00
Apoyos Financieros	\$0.00	\$0.00	\$0.00	\$0.00	\$0.00	\$0.00
Adeudos de Ejercicios Fiscales Anteriores (Adefas)	\$0.00	\$0.00	\$0.00	\$0.00	\$0.00	\$0.00
<b>Total del Gasto</b>	<b>\$2,523,780.00</b>	<b>\$0.00</b>	<b>\$2,523,780.00</b>	<b>\$468,404.37</b>	<b>\$468,404.37</b>	<b>\$2,055,375.63</b>

Bajo protesta de decir verdad declaramos que los Estados Financieros y sus Notas son razonablemente correctos y responsabilidad del emisor.

**Cuenta Pública 2020**  
**Ente Público: CENTRO ESTATAL DE TRASPLANTES DE YUCATÁN**  
**Estado Analítico del Ejercicio del Presupuesto de Egresos**  
**Clasificación Funcional (Finalidad y Función)**  
**Del 1o. de Enero al 31 de Marzo de 2020**  
**(Pesos)**

Concepto	Aprobado	Ampliaciones/ (Reducciones)	Modificado	Devengado	Pagado	Subejercicio
	1	2	3 = (1 + 2)	4	5	6 = (3 - 4)
<b>Gobierno</b>	<b>\$0.00</b>	<b>\$0.00</b>	<b>\$0.00</b>	<b>\$0.00</b>	<b>\$0.00</b>	<b>\$0.00</b>
Legislación	\$0.00	\$0.00	\$0.00	\$0.00	\$0.00	\$0.00
Justicia	\$0.00	\$0.00	\$0.00	\$0.00	\$0.00	\$0.00
Coordinación de la Política de Gobierno	\$0.00	\$0.00	\$0.00	\$0.00	\$0.00	\$0.00
Relaciones Exteriores	\$0.00	\$0.00	\$0.00	\$0.00	\$0.00	\$0.00
Asuntos Financieros y Hacendarios	\$0.00	\$0.00	\$0.00	\$0.00	\$0.00	\$0.00
Seguridad Nacional	\$0.00	\$0.00	\$0.00	\$0.00	\$0.00	\$0.00
Asuntos de Orden Público y Seguridad Interior	\$0.00	\$0.00	\$0.00	\$0.00	\$0.00	\$0.00
Otros Servicios Generales	\$0.00	\$0.00	\$0.00	\$0.00	\$0.00	\$0.00
<b>Desarrollo Social</b>	<b>\$2,523,780.00</b>	<b>\$0.00</b>	<b>\$2,523,780.00</b>	<b>\$468,404.37</b>	<b>\$468,404.37</b>	<b>\$2,055,375.63</b>
Protección Ambiental	\$0.00	\$0.00	\$0.00	\$0.00	\$0.00	\$0.00
Vivienda y Servicios a la Comunidad	\$0.00	\$0.00	\$0.00	\$0.00	\$0.00	\$0.00
Salud	\$1,676,320.00	\$0.00	\$1,676,320.00	\$409,723.37	\$409,723.37	\$1,266,596.63
Recreación, Cultura y Otras Manifestaciones Sociales	\$0.00	\$0.00	\$0.00	\$0.00	\$0.00	\$0.00
Educación	\$0.00	\$0.00	\$0.00	\$0.00	\$0.00	\$0.00
Protección Social	\$847,460.00	\$0.00	\$847,460.00	\$58,681.00	\$58,681.00	\$788,779.00
Otros Asuntos Sociales	\$0.00	\$0.00	\$0.00	\$0.00	\$0.00	\$0.00
<b>Desarrollo Económico</b>	<b>\$0.00</b>	<b>\$0.00</b>	<b>\$0.00</b>	<b>\$0.00</b>	<b>\$0.00</b>	<b>\$0.00</b>
Asuntos Económicos, Comerciales y Laborales en General	\$0.00	\$0.00	\$0.00	\$0.00	\$0.00	\$0.00
Agropecuaria, Silvicultura, Pesca y Caza	\$0.00	\$0.00	\$0.00	\$0.00	\$0.00	\$0.00
Combustible y Energía	\$0.00	\$0.00	\$0.00	\$0.00	\$0.00	\$0.00
Minería, Manufacturas y Construcción	\$0.00	\$0.00	\$0.00	\$0.00	\$0.00	\$0.00
Transporte	\$0.00	\$0.00	\$0.00	\$0.00	\$0.00	\$0.00
Comunicaciones	\$0.00	\$0.00	\$0.00	\$0.00	\$0.00	\$0.00
Turismo	\$0.00	\$0.00	\$0.00	\$0.00	\$0.00	\$0.00
Ciencia, Tecnología e Innovación	\$0.00	\$0.00	\$0.00	\$0.00	\$0.00	\$0.00
Otras Industrias y Otros Asuntos Económicos	\$0.00	\$0.00	\$0.00	\$0.00	\$0.00	\$0.00
<b>Otras No Clasificadas en Funciones Anteriores</b>	<b>\$0.00</b>	<b>\$0.00</b>	<b>\$0.00</b>	<b>\$0.00</b>	<b>\$0.00</b>	<b>\$0.00</b>
Transacciones de la Deuda Pública / Costo Financiero de la Deuda	\$0.00	\$0.00	\$0.00	\$0.00	\$0.00	\$0.00
Transferencias, Participaciones y Aportaciones Entre Diferentes Niveles y c	\$0.00	\$0.00	\$0.00	\$0.00	\$0.00	\$0.00
Saneamiento del Sistema Financiero	\$0.00	\$0.00	\$0.00	\$0.00	\$0.00	\$0.00
Adeudos de Ejercicios Fiscales Anteriores	\$0.00	\$0.00	\$0.00	\$0.00	\$0.00	\$0.00
<b>Total del Gasto</b>	<b>\$2,523,780.00</b>	<b>\$0.00</b>	<b>\$2,523,780.00</b>	<b>\$468,404.37</b>	<b>\$468,404.37</b>	<b>\$2,055,375.63</b>

Bajo protesta de decir verdad declaramos que los Estados Financieros y sus Notas son razonablemente correctos y responsabilidad del emisor.

**Cuenta Pública 2020**  
**Ente Público: CENTRO ESTATAL DE TRASPLANTES DE YUCATÁN**  
**Indicadores de Postura Fiscal**  
**Del 1o. de Enero al 31 de Marzo de 2020**  
**(Pesos)**

Concepto	Estimado	Devengado	Pagado
<b>I. Ingresos Presupuestarios (I=1+2)</b>	<b>\$2,523,780.00</b>	<b>\$699,900.18</b>	<b>\$699,900.18</b>
1. Ingresos del Gobierno de la Entidad Federativa	\$0.00	\$0.00	\$0.00
2. Ingresos del Sector Paraestatal	\$2,523,780.00	\$699,900.18	\$699,900.18
<b>II. Egresos Presupuestarios (II=3+4)</b>	<b>\$2,523,780.00</b>	<b>\$468,404.37</b>	<b>\$468,404.37</b>
3. Egresos del Gobierno de la Entidad Federativa	\$0.00	\$0.00	\$0.00
4. Egresos del Sector Paraestatal	\$2,523,780.00	\$468,404.37	\$468,404.37
<b>III. Balance Presupuestario (Superávit o Déficit) (III = I- II)</b>	<b>\$0.00</b>	<b>\$231,495.81</b>	<b>\$231,495.81</b>
Concepto	Estimado	Devengado	Pagado
<b>III. Balance Presupuestario (Superávit o Déficit)</b>	<b>\$0.00</b>	<b>\$231,495.81</b>	<b>\$231,495.81</b>
IV. Intereses, Comisiones y Gastos de la Deuda	\$0.00	\$0.00	\$0.00
<b>V. Balance Primario (Superávit o Déficit) (V= III- IV)</b>	<b>\$0.00</b>	<b>\$231,495.81</b>	<b>\$231,495.81</b>
Concepto	Estimado	Devengado	Pagado
A. Financiamiento	\$0.00	\$0.00	\$0.00
B. Amortización de la Deuda	\$0.00	\$0.00	\$0.00
<b>C. Endeudamiento ó Desendeudamiento (C = A- B)</b>	<b>\$0.00</b>	<b>\$0.00</b>	<b>\$0.00</b>

Bajo protesta de decir verdad declaramos que los Estados Financieros y sus Notas son razonablemente correctos y responsabilidad del emisor.

**Cuenta Pública 2020**  
**Endeudamiento Neto**  
**Acumulado del 1 de Enero al 31 de Marzo de 2020**  
**Pesos**  
**Ente Público: CENTRO ESTATAL DE TRASPLANTES DE YUCATÁN**

Identificación de Crédito o Instrumento	Colocación A	Amortización B	Endeudamiento Neto C = A - B
<b>SIN INFORMACIÓN QUE REVELAR</b>	0.00	0.00	0.00

Bajo protesta de decir verdad declaramos que los Estados Financieros y sus Notas son razonablemente correctos y responsabilidad del emisor.

**Cuenta Pública 2020**  
**Intereses de la deuda**  
**Acumulado del 1 de Enero al 31 de Marzo de 2020**  
**Pesos**  
**Ente Público: CENTRO ESTATAL DE TRASPLANTES DE YUCATÁN**

<b>Identificación de Crédito o Instrumento</b>	<b>Devengado</b>	<b>Pagado</b>
<b>Créditos Bancarios</b>	0.00	0.00
<b>Total Créditos Bancarios</b>	0.00	0.00
<b>Otros Instrumentos de Deuda</b>	0.00	0.00
<b>Total Otros Instrumentos de Deuda</b>	0.00	0.00
<b>TOTAL</b>	0.00	0.00

Bajo protesta de decir verdad declaramos que los Estados Financieros y sus Notas son razonablemente correctos y responsabilidad del emisor.

# III. INFORMACIÓN PROGRAMÁTICA

**Cuenta Pública 2020**  
**Ente Público: CENTRO ESTATAL DE TRASPLANTES DE YUCATÁN**  
**Gasto por Categoría Programática**  
**Del 1o. de Enero al 31 de Marzo de 2020**  
**(Pesos)**

Concepto	Aprobado 1	Ampliaciones/ (Reducciones) 2	Modificado 3 = (1 + 2)	Devengado 4	Pagado 5	Subejercicio 6 = (3 - 4)
<b>Programas</b>	<b>\$2,523,780.00</b>	<b>\$0.00</b>	<b>\$2,523,780.00</b>	<b>\$468,404.37</b>	<b>\$468,404.37</b>	<b>\$2,055,375.63</b>
<b>Subsidio Sector Social y Privado o Entidades Federativas y Municipios</b>	<b>\$0.00</b>	<b>\$0.00</b>	<b>\$0.00</b>	<b>\$0.00</b>	<b>\$0.00</b>	<b>\$0.00</b>
Sujetos a Reglas de Operación	\$0.00	\$0.00	\$0.00	\$0.00	\$0.00	\$0.00
Otros Subsidios	\$0.00	\$0.00	\$0.00	\$0.00	\$0.00	\$0.00
<b>Desempeño de Las Funciones</b>	<b>\$1,676,320.00</b>	<b>\$0.00</b>	<b>\$1,676,320.00</b>	<b>\$409,723.37</b>	<b>\$409,723.37</b>	<b>\$1,266,596.63</b>
Prestación de Servicios Públicos	\$1,676,320.00	\$0.00	\$1,676,320.00	\$409,723.37	\$409,723.37	\$1,266,596.63
Provisión de Bienes Públicos	\$0.00	\$0.00	\$0.00	\$0.00	\$0.00	\$0.00
Planeación, Seguimiento y Evaluación de Políticas Públicas	\$0.00	\$0.00	\$0.00	\$0.00	\$0.00	\$0.00
Promoción y Fomento	\$0.00	\$0.00	\$0.00	\$0.00	\$0.00	\$0.00
Regulación y Supervisión	\$0.00	\$0.00	\$0.00	\$0.00	\$0.00	\$0.00
Funciones de Las Fuerzas Armadas (Únicamente Gobierno Federal)	\$0.00	\$0.00	\$0.00	\$0.00	\$0.00	\$0.00
Específicos	\$0.00	\$0.00	\$0.00	\$0.00	\$0.00	\$0.00
Proyectos de Inversión	\$0.00	\$0.00	\$0.00	\$0.00	\$0.00	\$0.00
<b>Administrativos y de Apoyo</b>	<b>\$847,460.00</b>	<b>\$0.00</b>	<b>\$847,460.00</b>	<b>\$58,681.00</b>	<b>\$58,681.00</b>	<b>\$788,779.00</b>
Apoyo al Proceso Presupuestario y para Mejorar la Eficiencia Institucional	\$847,460.00	\$0.00	\$847,460.00	\$58,681.00	\$58,681.00	\$788,779.00
Apoyo a la Función Pública y al Mejoramiento de la Gestión	\$0.00	\$0.00	\$0.00	\$0.00	\$0.00	\$0.00
Operaciones Ajenas	\$0.00	\$0.00	\$0.00	\$0.00	\$0.00	\$0.00
<b>Compromisos</b>	<b>\$0.00</b>	<b>\$0.00</b>	<b>\$0.00</b>	<b>\$0.00</b>	<b>\$0.00</b>	<b>\$0.00</b>
Obligaciones de Cumplimiento de Resolución Jurisdiccional	\$0.00	\$0.00	\$0.00	\$0.00	\$0.00	\$0.00
Desastres Naturales	\$0.00	\$0.00	\$0.00	\$0.00	\$0.00	\$0.00
<b>Obligaciones</b>	<b>\$0.00</b>	<b>\$0.00</b>	<b>\$0.00</b>	<b>\$0.00</b>	<b>\$0.00</b>	<b>\$0.00</b>
Pensiones y Jubilaciones	\$0.00	\$0.00	\$0.00	\$0.00	\$0.00	\$0.00
Aportaciones a la Seguridad Social	\$0.00	\$0.00	\$0.00	\$0.00	\$0.00	\$0.00
Aportaciones a Fondos de Estabilización	\$0.00	\$0.00	\$0.00	\$0.00	\$0.00	\$0.00
Aportaciones a Fondos de Inversión y Reestructura de Pensiones	\$0.00	\$0.00	\$0.00	\$0.00	\$0.00	\$0.00
<b>Programas de Gasto Federalizado (Gobierno Federal)</b>	<b>\$0.00</b>	<b>\$0.00</b>	<b>\$0.00</b>	<b>\$0.00</b>	<b>\$0.00</b>	<b>\$0.00</b>
Gasto Federalizado	\$0.00	\$0.00	\$0.00	\$0.00	\$0.00	\$0.00
Participaciones a Entidades Federativas y Municipios	\$0.00	\$0.00	\$0.00	\$0.00	\$0.00	\$0.00
Costo Financiero, Deuda o Apoyos a Deudores y Ahorradores de la Banca	\$0.00	\$0.00	\$0.00	\$0.00	\$0.00	\$0.00
Adeudos de Ejercicios Fiscales Anteriores	\$0.00	\$0.00	\$0.00	\$0.00	\$0.00	\$0.00
<b>Total del Gasto</b>	<b>\$2,523,780.00</b>	<b>\$0.00</b>	<b>\$2,523,780.00</b>	<b>\$468,404.37</b>	<b>\$468,404.37</b>	<b>\$2,055,375.63</b>

Bajo protesta de decir verdad declaramos que los Estados Financieros y sus Notas son razonablemente correctos y responsabilidad del emisor.

**Cuenta Pública 2020**  
**Programas y Proyectos de Inversión**  
**Al 31 de Marzo de 2020**  
**(Pesos)**

**Ente Público: CENTRO ESTATAL DE TRASPLANTES DE YUCATÁN**

*SIN INFORMACIÓN QUE REVELAR*

Bajo protesta de decir verdad declaramos que los Estados Financieros y sus Notas son razonablemente correctos y responsabilidad del emisor.

**Cuenta Pública 2020**

**Indicadores de Resultados**

**Al 31 de Marzo de 2020**

**(Pesos)**

**Ente Público: CENTRO ESTATAL DE TRASPLANTES DE YUCATÁN**

Nombre del programa	eje (PED)	indicador	meta anual	MARZO	porcentaje alcanzado
Programa de promoción de la donación y trasplante de órganos del estado de Yucatán	Yucatán con Calidad de Vida y Bienestar Social.	Porcentaje de cirugías de procuración de órganos y tejidos realizadas	45	11	24%
Programa de promoción de la donación y trasplante de órganos del estado de Yucatán	Yucatán con Calidad de Vida y Bienestar Social.	Porcentaje de cirugías de trasplante de órganos y tejidos realizadas	125	32	26%
Programa de promoción de la donación y trasplante de órganos del estado de Yucatán	Yucatán con Calidad de Vida y Bienestar Social.	porcentaje de pláticas sobre la cultura de la donación de órganos impartidas	90	22	24%
administración y control de los recursos humanos, financieros y materiales del CEETRY	Gobierno austero, abierto, innovador y eficiente	Porcentaje de adquisiciones entregadas	100%	33	33%

Bajo protesta de decir verdad declaramos que los Estados Financieros y sus Notas son razonablemente correctos y responsabilidad del emisor.

# IV. INFORMACIÓN COMPLEMENTARIA

**Cuenta Pública 2020**  
**Relación de Bienes Muebles que integran el Patrimonio**  
**Al 31 de Marzo de 2020**  
**(pesos)**  
**Ente Público: CENTRO ESTATAL DE TRASPLANTES DE YUCÁTAN**

Código	Descripción del Bien Mueble	Valor en libros
1242002	Minisplit Mirage 1200 BTUS	5,194.07
1242004	Enfriador Vert 17" Mod. VR17	4,706.34
1242008	Panasonic Tel. Alámbrico	1,180.29
1242009	Videoprojector Sony	3,562.04
1242010	Multifuncional Mono DCP-7055W	656.32
1242012	Mesa de elevación eléctrica	584.01
1242014	Lámpara de Hendidura 2	5,137.91
1242016	NoteBook HP 245G5	1,242.39
1242017	NoteBook HP 245G5	1,242.39
1242018	Doppler Transcraneal Rimed	221,666.74
1242019	Librero blanco con nogal	3,202.90
1242020	Silla color chocolate	3,392.41
1242021	Microscopio Especular Zeiss	433,937.92
1242022	Mueble de Cómputo de Cristal	2,555.63
1242023	Silla Operativa	1,593.17
1242024	Escritorio Básico	2,699.18
1251001	Paquete Contable Contpaq i	2,242.72
<b>Total</b>		<b>694,796.43</b>

Bajo protesta de decir verdad declaramos que los Estados Financieros y sus Notas son razonablemente correctos y responsabilidad del emisor.

**Cuenta Pública 2020**  
**Relación de Bienes Inmuebles que integran el Patrimonio**  
**Al 31 de Marzo de 2020**  
**(pesos)**  
**Ente Público: CENTRO ESTATAL DE TRASPLANTES DE YUCATÁN**

Código	Descripción del Bien Inmueble	Valor en libros
<b>SIN INFORMACIÓN QUE REVELAR</b>		

Bajo protesta de decir verdad declaramos que los Estados Financieros y sus Notas son razonablemente correctos y responsabilidad del emisor.

**Cuenta Pública 2020**  
**Ente Público: CENTRO ESTATAL DE TRASPLANTES DE YUCATÁN**  
**Relación de Cuentas Bancarias Productivas Específicas**  
**Al 31 de Marzo de 2020**

Fondo, Programa o Convenio	Datos de la Cuenta Bancaria	
	Institución Bancaria	Número de Cuenta
<b>SIN INFORMACIÓN QUE REVELAR</b>		

Bajo protesta de decir verdad declaramos que los Estados Financieros y sus Notas son razonablemente correctos y responsabilidad del emisor.

**Cuenta Pública 2020**

**Relación de Esquemas Bursátiles y de Coberturas Financieras**

**Al 31 de Marzo de 2020**

**(Pesos)**

**Ente Público: CENTRO ESTATAL DE TRASPLANTES DE YUCATÁN**

*SIN INFORMACIÓN QUE REVELAR*

Bajo protesta de decir la verdad declaramos que los Estados Financieros y sus Notas son razonablemente correctos y responsabilidad del emisor.

ENTE PÚBLICO: CENTRO ESTATAL DE TRASPLANTES DE YUCATÁN  
Estado de Situación Financiera Detallado - LDF  
AL 31 DE MARZO DE 2020 Y AL 31 DE DICIEMBRE DE 2019  
(PESOS)

Concepto (c)	2020	31 DE DICIEMBRE DE 2019 (e)	Concepto (c)	2020	31 DE DICIEMBRE DE 2019 (e)
<b>ACTIVO</b>			<b>PASIVO</b>		
<b>Activo Circulante</b>			<b>Pasivo Circulante</b>		
<b>a. Efectivo y Equivalentes (a=a1+a2+a3+a4+a5+a6+a7)</b>	<b>\$243,673.60</b>	<b>\$7,667.13</b>	<b>a. Cuentas por Pagar a Corto Plazo (a=a1+a2+a3+a4+a5+a6+a7+a8+a9)</b>	<b>\$16,177.69</b>	<b>\$11,595.80</b>
a1) Efectivo	\$10,000.00	\$0.00	a1) Servicios Personales por Pagar a Corto Plazo	\$0.00	\$0.00
a2) Bancos/Tesorería	\$233,673.60	\$7,667.13	a2) Proveedores por Pagar a Corto Plazo	\$0.00	\$0.00
a3) Bancos/Dependencias y Otros	\$0.00	\$0.00	a3) Contratistas por Obras Públicas por Pagar a Corto Plazo	\$0.00	\$0.00
a4) Inversiones Temporales (Hasta 3 meses)	\$0.00	\$0.00	a4) Participaciones y Aportaciones por Pagar a Corto Plazo	\$0.00	\$0.00
a5) Fondos con Afectación Específica	\$0.00	\$0.00	a5) Transferencias Otorgadas por Pagar a Corto Plazo	\$0.00	\$0.00
a6) Depósitos de Fondos de Terceros en Garantía y/o Administración	\$0.00	\$0.00	a6) Intereses, Comisiones y Otros Gastos de la Deuda Pública por Pagar a Corto Plazo	\$0.00	\$0.00
a7) Otros Efectivos y Equivalentes	\$0.00	\$0.00	a7) Retenciones y Contribuciones por Pagar a Corto Plazo	\$16,177.69	\$11,595.80
<b>b. Derechos a Recibir Efectivo o Equivalentes (b=b1+b2+b3+b4+b5+b6+b7)</b>	<b>\$0.00</b>	<b>\$0.00</b>	a8) Devoluciones de la Ley de Ingresos por Pagar a Corto Plazo	\$0.00	\$0.00
b1) Inversiones Financieras de Corto Plazo	\$0.00	\$0.00	a9) Otras Cuentas por Pagar a Corto Plazo	\$0.00	\$0.00
b2) Cuentas por Cobrar a Corto Plazo	\$0.00	\$0.00	<b>b. Documentos por Pagar a Corto Plazo (b=b1+b2+b3)</b>	<b>\$0.00</b>	<b>\$0.00</b>
b3) Deudores Diversos por Cobrar a Corto Plazo	\$0.00	\$0.00	b1) Documentos Comerciales por Pagar a Corto Plazo	\$0.00	\$0.00
b4) Ingresos por Recuperar a Corto Plazo	\$0.00	\$0.00	b2) Documentos con Contratistas por Obras Públicas por Pagar a Corto Plazo	\$0.00	\$0.00
b5) Deudores por Anticipos de la Tesorería a Corto Plazo	\$0.00	\$0.00	b3) Otros Documentos por Pagar a Corto Plazo	\$0.00	\$0.00
b6) Préstamos Otorgados a Corto Plazo	\$0.00	\$0.00	<b>c. Porción a Corto Plazo de la Deuda Pública a Largo Plazo (c=c1+c2)</b>	<b>\$0.00</b>	<b>\$0.00</b>
b7) Otros Derechos a Recibir Efectivo o Equivalentes a Corto Plazo	\$0.00	\$0.00	c1) Porción a Corto Plazo de la Deuda Pública	\$0.00	\$0.00
<b>c. Derechos a Recibir Bienes o Servicios (c=c1+c2+c3+c4+c5)</b>	<b>\$0.00</b>	<b>\$0.00</b>	c2) Porción a Corto Plazo de Arrendamiento Financiero	\$0.00	\$0.00
c1) Anticipo a Proveedores por Adquisición de Bienes y Prestación de Servicios a Corto Plazo	\$0.00	\$0.00	<b>d. Títulos y Valores a Corto Plazo</b>	\$0.00	\$0.00
c2) Anticipo a Proveedores por Adquisición de Bienes Inmuebles y Muebles a Corto Plazo	\$0.00	\$0.00	<b>e. Pasivos Diferidos a Corto Plazo (e=e1+e2+e3)</b>	<b>\$0.00</b>	<b>\$0.00</b>
c3) Anticipo a Proveedores por Adquisición de Bienes Intangibles a Corto Plazo	\$0.00	\$0.00	e1) Ingresos Cobrados por Adelantado a Corto Plazo	\$0.00	\$0.00
c4) Anticipo a Contratistas por Obras Públicas a Corto Plazo	\$0.00	\$0.00	e2) Intereses Cobrados por Adelantado a Corto Plazo	\$0.00	\$0.00
c5) Otros Derechos a Recibir Bienes o Servicios a Corto Plazo	\$0.00	\$0.00	e3) Otros Pasivos Diferidos a Corto Plazo	\$0.00	\$0.00
<b>d. Inventarios (d=d1+d2+d3+d4+d5)</b>	<b>\$0.00</b>	<b>\$0.00</b>	<b>f. Fondos y Bienes de Terceros en Garantía y/o Administración a Corto Plazo (f=f1+f2+f3+f4+f5+f6)</b>	<b>\$0.00</b>	<b>\$0.00</b>
d1) Inventario de Mercancías para Venta	\$0.00	\$0.00	f1) Fondos en Garantía a Corto Plazo	\$0.00	\$0.00
d2) Inventario de Mercancías Terminadas	\$0.00	\$0.00	f2) Fondos en Administración a Corto Plazo	\$0.00	\$0.00
d3) Inventario de Mercancías en Proceso de Elaboración	\$0.00	\$0.00	f3) Fondos Contingentes a Corto Plazo	\$0.00	\$0.00
d4) Inventario de Materias Primas, Materiales y Suministros para Producción	\$0.00	\$0.00	f4) Fondos de Fideicomisos, Mandatos y Contratos Análogos a Corto Plazo	\$0.00	\$0.00
d5) Bienes en Tránsito	\$0.00	\$0.00	f5) Otros Fondos de Terceros en Garantía y/o Administración a Corto Plazo	\$0.00	\$0.00
<b>e. Almacenes</b>	<b>\$0.00</b>	<b>\$0.00</b>	f6) Valores y Bienes en Garantía a Corto Plazo	\$0.00	\$0.00
<b>f. Estimación por Pérdida o Deterioro de Activos Circulantes (f=f1+f2)</b>	<b>\$0.00</b>	<b>\$0.00</b>	<b>g. Provisiones a Corto Plazo (g=g1+g2+g3)</b>	<b>\$0.00</b>	<b>\$0.00</b>
f1) Estimaciones para Cuentas Incobrables por Derechos a Recibir Efectivo o Equivalentes	\$0.00	\$0.00	g1) Provisión para Demandas y Juicios a Corto Plazo	\$0.00	\$0.00
f2) Estimación por Deterioro de Inventarios	\$0.00	\$0.00	g2) Provisión para Contingencias a Corto Plazo	\$0.00	\$0.00
<b>g. Otros Activos Circulantes (g=g1+g2+g3+g4)</b>	<b>\$0.00</b>	<b>\$0.00</b>	g3) Otras Provisiones a Corto Plazo	\$0.00	\$0.00
g1) Valores en Garantía	\$0.00	\$0.00	<b>h. Otros Pasivos a Corto Plazo (h=h1+h2+h3)</b>	<b>\$0.00</b>	<b>\$0.00</b>
g2) Bienes en Garantía (excluye depósitos de fondos)	\$0.00	\$0.00	h1) Ingresos por Clasificar	\$0.00	\$0.00
g3) Bienes Derivados de Embargos, Decomisos, Aseguramientos y Dación en Pago	\$0.00	\$0.00	h2) Recaudación por Participar	\$0.00	\$0.00
g4) Adquisición con Fondos de Terceros	\$0.00	\$0.00	h3) Otros Pasivos Circulantes	\$0.00	\$0.00
<b>IIA. Total de Activos Circulantes (IA = a + b + c + d + e + f + g)</b>	<b>\$243,673.60</b>	<b>\$7,667.13</b>	<b>IIA. Total de Pasivos Circulantes (IIA = a + b + c + d + e + f + g + h)</b>	<b>\$16,177.69</b>	<b>\$11,595.80</b>

ENTE PÚBLICO: CENTRO ESTATAL DE TRASPLANTES DE YUCATÁN  
Estado de Situación Financiera Detallado - LDF  
AL 31 DE MARZO DE 2020 Y AL 31 DE DICIEMBRE DE 2019  
(PESOS)

Concepto (c)	2020	31 DE DICIEMBRE DE 2019(e)	Concepto (c)	2020	31 DE DICIEMBRE DE 2019 (e)
<b>Activo No Circulante</b>			<b>Pasivo No Circulante</b>		
a. Inversiones Financieras a Largo Plazo	\$0.00	\$0.00	a. Cuentas por Pagar a Largo Plazo	\$0.00	\$0.00
b. Derechos a Recibir Efectivo o Equivalentes a Largo Plazo	\$0.00	\$0.00	b. Documentos por Pagar a Largo Plazo	\$0.00	\$0.00
c. Bienes Inmuebles, Infraestructura y Construcciones en Proceso	\$0.00	\$0.00	c. Deuda Pública a Largo Plazo	\$0.00	\$0.00
d. Bienes Muebles	\$1,417,226.15	\$1,417,226.15	d. Pasivos Diferidos a Largo Plazo	\$0.00	\$0.00
e. Activos Intangibles	\$13,592.88	\$13,592.88	e. Fondos y Bienes de Terceros en Garantía y/o en Administración a Largo Plazo	\$0.00	\$0.00
f. Depreciación, Deterioro y Amortización Acumulada de Bienes	-\$736,022.60	-\$685,711.61	f. Provisiones a Largo Plazo	\$0.00	\$0.00
g. Activos Diferidos	\$0.00	\$0.00	<b>II B. Total de Pasivos No Circulantes (II B = a + b + c + d + e + f)</b>	<b>\$0.00</b>	<b>\$0.00</b>
h. Estimación por Pérdida o Deterioro de Activos no Circulantes	\$0.00	\$0.00	<b>II. Total del Pasivo (II = IA + II B)</b>	<b>\$16,177.69</b>	<b>\$11,595.80</b>
i. Otros Activos no Circulantes	\$0.00	\$0.00	<b>HACIENDA PÚBLICA/PATRIMONIO</b>		
<b>IB. Total de Activos No Circulantes (IB = a + b + c + d + e + f + g + h + i)</b>	<b>\$694,796.43</b>	<b>\$745,107.42</b>	<b>III A. Hacienda Pública/Patrimonio Contribuido (III A = a + b + c)</b>	<b>\$13.68</b>	<b>\$13.68</b>
<b>I. Total del Activo (I = IA + IB)</b>	<b>\$838,470.03</b>	<b>\$752,774.55</b>	a. Aportaciones	\$13.68	\$0.00
			b. Donaciones de Capital	\$0.00	\$13.68
			c. Actualización de la Hacienda Pública/Patrimonio	\$0.00	\$0.00
			<b>III B. Hacienda Pública/Patrimonio Generado (III B = a + b + c + d + e)</b>	<b>\$922,278.66</b>	<b>\$741,165.07</b>
			a. Resultados del Ejercicio (Ahorro/ Desahorro)	\$181,184.82	\$296,787.30
			b. Resultados de Ejercicios Anteriores	\$741,093.84	\$444,377.77
			c. Revalúos	\$0.00	\$0.00
			d. Reservas	\$0.00	\$0.00
			e. Rectificaciones de Resultados de Ejercicios Anteriores	\$0.00	\$0.00
			<b>III C. Exceso o Insuficiencia en la Actualización de la Hacienda Pública/Patrimonio (III C = a + b)</b>	<b>\$0.00</b>	<b>\$0.00</b>
			a. Resultado por Posición Monetaria	\$0.00	\$0.00
			b. Resultado por Tenencia de Activos no Monetarios	\$0.00	\$0.00
			<b>III. Total Hacienda Pública/Patrimonio (III = III A + III B + III C)</b>	<b>\$922,292.34</b>	<b>\$741,178.75</b>
			<b>IV. Total del Pasivo y Hacienda Pública/Patrimonio (IV = II + III)</b>	<b>\$938,470.03</b>	<b>\$752,774.55</b>

Bajo protesta de decir verdad declaramos que los Estados Financieros y sus Notas son razonablemente correctos y responsabilidad del emisor.

**ENTE PÚBLICO: CENTRO ESTATAL DE TRASPLANTES DE YUCATÁN**  
Informe Analítico de la Deuda Pública y Otros Pasivos - LDF  
DEL 1 DE ENERO AL 31 DE MARZO DE 2020  
(PESOS)

Denominación de la Deuda Pública y Otros Pasivos	Saldo	Disposiciones del Periodo (e)	Amortizaciones del Periodo (f)	Revaluaciones, Reclasificaciones y Otros Ajustes (g)	Saldo Final del Periodo (h)	Pago de Intereses del Periodo (i)	Pago de Comisiones y demás costos asociados durante el Periodo (j)
	31 DE DICIEMBRE DE 2019 (d)				h=d+e-f+g		
<b>1. Deuda Pública (1=A+B)</b>	<b>\$0.00</b>	<b>\$0.00</b>	<b>\$0.00</b>	<b>\$0.00</b>	<b>\$0.00</b>	<b>\$0.00</b>	<b>\$0.00</b>
<b>A. Corto Plazo (A=a1+a2+a3)</b>	<b>\$0.00</b>	<b>\$0.00</b>	<b>\$0.00</b>	<b>\$0.00</b>	<b>\$0.00</b>	<b>\$0.00</b>	<b>\$0.00</b>
a1) Instituciones de Crédito	\$0.00	\$0.00	\$0.00	\$0.00	\$0.00	\$0.00	\$0.00
a2) Títulos y Valores	\$0.00	\$0.00	\$0.00	\$0.00	\$0.00	\$0.00	\$0.00
a3) Arrendamientos Financieros	\$0.00	\$0.00	\$0.00	\$0.00	\$0.00	\$0.00	\$0.00
<b>B. Largo Plazo (B=b1+b2+b3)</b>	<b>\$0.00</b>	<b>\$0.00</b>	<b>\$0.00</b>	<b>\$0.00</b>	<b>\$0.00</b>	<b>\$0.00</b>	<b>\$0.00</b>
b1) Instituciones de Crédito	\$0.00	\$0.00	\$0.00	\$0.00	\$0.00	\$0.00	\$0.00
b2) Títulos y Valores	\$0.00	\$0.00	\$0.00	\$0.00	\$0.00	\$0.00	\$0.00
b3) Arrendamientos Financieros	\$0.00	\$0.00	\$0.00	\$0.00	\$0.00	\$0.00	\$0.00
2. Otros Pasivos	\$11,595.80	\$0.00	\$0.00	\$0.00	\$16,177.69	\$0.00	\$0.00
<b>3. Total de la Deuda Pública y Otros Pasivos (3=1+2)</b>	<b>\$11,595.80</b>	<b>\$0.00</b>	<b>\$0.00</b>	<b>\$0.00</b>	<b>\$16,177.69</b>	<b>\$0.00</b>	<b>\$0.00</b>
<b>4. Deuda Contingente 1 (informativo)</b>	<b>\$0.00</b>	<b>\$0.00</b>	<b>\$0.00</b>	<b>\$0.00</b>	<b>\$0.00</b>	<b>\$0.00</b>	<b>\$0.00</b>
A. Deuda Contingente 1	\$0.00	\$0.00	\$0.00	\$0.00	\$0.00	\$0.00	\$0.00
B. Deuda Contingente 2	\$0.00	\$0.00	\$0.00	\$0.00	\$0.00	\$0.00	\$0.00
C. Deuda Contingente XX	\$0.00	\$0.00	\$0.00	\$0.00	\$0.00	\$0.00	\$0.00
<b>5. Valor de Instrumentos Bono Cupón Cero 2 (Informativo)</b>	<b>\$0.00</b>	<b>\$0.00</b>	<b>\$0.00</b>	<b>\$0.00</b>	<b>\$0.00</b>	<b>\$0.00</b>	<b>\$0.00</b>
A. Instrumento Bono Cupón Cero 1	\$0.00	\$0.00	\$0.00	\$0.00	\$0.00	\$0.00	\$0.00
B. Instrumento Bono Cupón Cero 2	\$0.00	\$0.00	\$0.00	\$0.00	\$0.00	\$0.00	\$0.00
C. Instrumento Bono Cupón Cero XX	\$0.00	\$0.00	\$0.00	\$0.00	\$0.00	\$0.00	\$0.00

Obligaciones a Corto Plazo (k)	Monto Contratado (l)	Plazo Pactado (m)	Tasa de Interés (n)	Comisiones y Costos Relacionados (o)	Tasa Efectiva (p)
<b>6. Obligaciones a Corto Plazo (Informativo)</b>	<b>\$0.00</b>	<b>0</b>	<b>0</b>	<b>\$0.00</b>	<b>\$0.00</b>
A. Crédito 1	\$0.00	0	0	\$0.00	\$0.00
B. Crédito 2	\$0.00	0	0	\$0.00	\$0.00
C. Crédito 3	\$0.00	0	0	\$0.00	\$0.00
D. Crédito 4	\$0.00	0	0	\$0.00	\$0.00

**ENTE PÚBLICO: CENTRO ESTATAL DE TRASPLANTES DE YUCATÁN**  
Informe Analítico de Obligaciones Diferentes de Financiamientos - LDF  
DEL 1 DE ENERO AL 31 DE MARZO DE 2020  
(PESOS)

Denominación de las Obligaciones Diferentes de Financiamiento (c)	Fecha del Contrato (d)	Fecha de inicio de operación del proyecto (e)	Fecha de vencimiento (f)	Monto de la inversión pactado (g)	Plazo pactado (h)	Monto promedio mensual del pago de la contraprestación (i)	Monto promedio mensual del pago de la contraprestación correspondiente al pago de inversión (j)	Monto pagado de la inversión al 31 DE DICIEMBRE DE 2019 (k)	Monto pagado de la inversión actualizado al 31 DE DICIEMBRE DE 2019 (l)	Saldo pendiente por pagar de la inversión al 31 DE DICIEMBRE DE 2019 (m = g ? l)
<b>A. Asociaciones Público Privadas (APP's)</b>										
<b>(A=a+b+c+d)</b>				<b>0</b>	<b>0</b>	<b>0</b>	<b>0</b>	<b>0</b>	<b>0</b>	<b>0</b>
a) APP 1				0	0	0	0	0	0	0
b) APP 2				0	0	0	0	0	0	0
c) APP 3				0	0	0	0	0	0	0
d) APP XX				0	0	0	0	0	0	0
<b>B. Otros Instrumentos (B=a+b+c+d)</b>				<b>0</b>	<b>0</b>	<b>0</b>	<b>0</b>	<b>0</b>	<b>0</b>	<b>0</b>
a) Otro Instrumento 1				0	0	0	0	0	0	0
b) Otro Instrumento 2				0	0	0	0	0	0	0
c) Otro Instrumento 3				0	0	0	0	0	0	0
d) Otro Instrumento XX				0	0	0	0	0	0	0
<b>C. Total de Obligaciones Diferentes de Financiamiento (C=A+B)</b>				<b>0</b>	<b>0</b>	<b>0</b>	<b>0</b>	<b>0</b>	<b>0</b>	<b>0</b>

Bajo protesta de decir verdad declaramos que los Estados Financieros y sus Notas son razonablemente correctos y responsabilidad del emisor.

**ENTE PÚBLICO: CENTRO ESTATAL DE TRASPLANTES DE YUCATÁN**  
**Balance Presupuestario - LDF**  
**DEL 1 DE ENERO AL 31 DE MARZO DE 2020**  
**(PESOS)**

Concepto (c)	Estimado/ Aprobado(d)	Devengado	Recaudado/ Pagado
<b>A. Ingresos Totales (A = A1+A2+A3)</b>	<b>\$2,523,780.00</b>	<b>\$699,900.18</b>	<b>\$699,900.18</b>
A1. Ingresos de Libre Disposición	\$2,523,780.00	\$699,900.18	\$699,900.18
A2. Transferencias Federales Etiquetadas	\$0.00	\$0.00	\$0.00
A3. Financiamiento Neto	\$0.00	\$0.00	\$0.00
<b>B. Egresos Presupuestarios1 (B = B1+B2)</b>	<b>\$2,523,780.00</b>	<b>\$468,404.37</b>	<b>\$468,404.37</b>
B1. Gasto No Etiquetado (sin incluir Amortización de la Deuda Pública)	\$2,523,780.00	\$468,404.37	\$468,404.37
B2. Gasto Etiquetado (sin incluir Amortización de la Deuda Pública)	\$0.00	\$0.00	\$0.00
<b>C. Remanentes del Ejercicio Anterior (C = C1 + C2)</b>	<b>\$0.00</b>	<b>\$0.00</b>	<b>\$0.00</b>
C1. Remanentes de Ingresos de Libre Disposición aplicados en el periodo	\$0.00	\$0.00	\$0.00
C2. Remanentes de Transferencias Federales Etiquetadas aplicados en el periodo	\$0.00	\$0.00	\$0.00
<b>I. Balance Presupuestario (I = A - B + C)</b>	<b>\$0.00</b>	<b>\$231,495.81</b>	<b>\$231,495.81</b>
<b>II. Balance Presupuestario sin Financiamiento Neto (II = I - A3)</b>	<b>\$0.00</b>	<b>\$231,495.81</b>	<b>\$231,495.81</b>
<b>III. Balance Presupuestario sin Financiamiento Neto y sin Remanentes del Ejercicio Anterior (III= II - C)</b>	<b>\$0.00</b>	<b>\$231,495.81</b>	<b>\$231,495.81</b>
<b>Concepto</b>	<b>Aprobado</b>	<b>Devengado</b>	<b>Pagado</b>
<b>E. Intereses, Comisiones y Gastos de la Deuda (E = E1+ E2)</b>	<b>\$0.00</b>	<b>\$0.00</b>	<b>\$0.00</b>
E1. Intereses, Comisiones y Gastos de la Deuda con Gasto No Etiquetado	\$0.00	\$0.00	\$0.00
E2. Intereses, Comisiones y Gastos de la Deuda con Gasto Etiquetado	\$0.00	\$0.00	\$0.00
<b>IV. Balance Primario (IV = III + E)</b>	<b>\$0.00</b>	<b>\$231,495.81</b>	<b>\$231,495.81</b>
<b>Concepto</b>	<b>Estimado/ Aprobado</b>	<b>Devengado</b>	<b>Pagado Recaudado/</b>
<b>F. Financiamiento (F = F1 + F2)</b>	<b>\$0.00</b>	<b>\$0.00</b>	<b>\$0.00</b>
F1. Financiamiento con Fuente de Pago de Ingresos de Libre Disposición	\$0.00	\$0.00	\$0.00
F2. Financiamiento con Fuente de Pago de Transferencias Federales Etiquetadas	\$0.00	\$0.00	\$0.00
<b>G. Amortización de la Deuda (G = G1 + G2)</b>	<b>\$0.00</b>	<b>\$0.00</b>	<b>\$0.00</b>
G1. Amortización de la Deuda Pública con Gasto No Etiquetado	\$0.00	\$0.00	\$0.00
G2. Amortización de la Deuda Pública con Gasto Etiquetado	\$0.00	\$0.00	\$0.00
<b>A3. Financiamiento Neto (A3 = F- G)</b>	<b>\$0.00</b>	<b>\$0.00</b>	<b>\$0.00</b>
<b>Concepto</b>	<b>Estimado/ Aprobado</b>	<b>Devengado</b>	<b>Recaudado/ Pagado</b>
<b>A1. Ingresos de Libre Disposición</b>	<b>\$2,523,780.00</b>	<b>\$699,900.18</b>	<b>\$699,900.18</b>
<b>A3.1 Financiamiento Neto con Fuente de Pago de Ingresos de Libre Disposición (A3.1 = F1- G1)</b>	<b>\$0.00</b>	<b>\$0.00</b>	<b>\$0.00</b>
F1. Financiamiento con Fuente de Pago de Ingresos de Libre Disposición	\$0.00	\$0.00	\$0.00
G1. Amortización de la Deuda Pública con Gasto No Etiquetado	\$0.00	\$0.00	\$0.00
<b>B1. Gasto No Etiquetado (sin incluir Amortización de la Deuda Pública)</b>	<b>\$2,523,780.00</b>	<b>\$468,404.37</b>	<b>\$468,404.37</b>
C1. Remanentes de Ingresos de Libre Disposición aplicados en el periodo	\$0.00	\$0.00	\$0.00
<b>V. Balance Presupuestario de Recursos Disponibles (V = A1 + A3.1 -- B1 + C1)</b>	<b>\$0.00</b>	<b>\$231,495.81</b>	<b>\$231,495.81</b>
<b>VI. Balance Presupuestario de Recursos Disponibles sin Financiamiento Neto (VI = V- A3.1)</b>	<b>\$0.00</b>	<b>\$231,495.81</b>	<b>\$231,495.81</b>

ENTE PÚBLICO: CENTRO ESTATAL DE TRASPLANTES DE YUCATÁN  
Balance Presupuestario - LDF  
DEL 1 DE ENERO AL 31 DE MARZO DE 2020  
(PESOS)

Concepto	Estimado/ Aprobado	Devengado	Recaudado/ Pagado
A2. Transferencias Federales Etiquetadas	\$0.00	\$0.00	\$0.00
A3.2 Financiamiento Neto con Fuente de Pago de Transferencias Federales Etiquetadas (A3.2 = F2 - G2)	\$0.00	\$0.00	\$0.00
F2. Financiamiento con Fuente de Pago de Transferencias Federales Etiquetadas	\$0.00	\$0.00	\$0.00
G2. Amortización de la Deuda Pública con Gasto Etiquetado	\$0.00	\$0.00	\$0.00
B2. Gasto Etiquetado (sin incluir Amortización de la Deuda Pública)	\$0.00	\$0.00	\$0.00
C2. Remanentes de Transferencias Federales Etiquetadas aplicados en el periodo	\$0.00	\$0.00	\$0.00
VII. Balance Presupuestario de Recursos Etiquetados (VII = A2 + A3.2 - B2 + C2)	\$0.00	\$0.00	\$0.00
VIII. Balance Presupuestario de Recursos Etiquetados sin Financiamiento Neto (VIII = VII - A3.2)	\$0.00	\$0.00	\$0.00

Bajo protesta de decir verdad declaramos que los Estados Financieros y sus Notas son razonablemente correctos y responsabilidad del emisor.

**ENTE PÚBLICO: CENTRO ESTATAL DE TRASPLANTES DE YUCATÁN**  
**Estado Analítico de Ingresos Detallado - LDF**  
**DEL 1 DE ENERO AL 31 DE MARZO DE 2020**  
**(PESOS)**

Concepto (c)	Estimado (d)	Ampliaciones/ (Reducciones)	Ingreso		Recaudado	Diferencia (e)
			Modificado	Devengado		
<b>Ingresos de Libre Disposición</b>	<b>\$0.00</b>	<b>\$0.00</b>	<b>\$0.00</b>	<b>\$0.00</b>	<b>\$0.00</b>	<b>\$0.00</b>
A. Impuestos	\$0.00	\$0.00	\$0.00	\$0.00	\$0.00	\$0.00
B. Cuotas y Aportaciones de Seguridad Social	\$0.00	\$0.00	\$0.00	\$0.00	\$0.00	\$0.00
C. Contribuciones de Mejoras	\$0.00	\$0.00	\$0.00	\$0.00	\$0.00	\$0.00
D. Derechos	\$0.00	\$0.00	\$0.00	\$0.00	\$0.00	\$0.00
E. Productos	\$0.00	\$0.00	\$0.00	\$0.00	\$0.00	\$0.00
F. Aprovechamientos	\$0.00	\$0.00	\$0.00	\$0.00	\$0.00	\$0.00
G. Ingresos por Ventas de Bienes y Prestación de Servicios	\$0.00	\$0.00	\$0.00	\$0.00	\$0.00	\$0.00
<b>H. Participaciones (H=h1+h2+h3+h4+h5+h6+h7+h8+h9+h10+h11)</b>	<b>\$0.00</b>	<b>\$0.00</b>	<b>\$0.00</b>	<b>\$0.00</b>	<b>\$0.00</b>	<b>\$0.00</b>
h1) Fondo General de Participaciones	\$0.00	\$0.00	\$0.00	\$0.00	\$0.00	\$0.00
h2) Fondo de Fomento Municipal	\$0.00	\$0.00	\$0.00	\$0.00	\$0.00	\$0.00
h3) Fondo de Fiscalización y Recaudación	\$0.00	\$0.00	\$0.00	\$0.00	\$0.00	\$0.00
h4) Fondo de Compensación	\$0.00	\$0.00	\$0.00	\$0.00	\$0.00	\$0.00
h5) Fondo de Extracción de Hidrocarburos	\$0.00	\$0.00	\$0.00	\$0.00	\$0.00	\$0.00
h6) Impuesto Especial Sobre Producción y Servicios	\$0.00	\$0.00	\$0.00	\$0.00	\$0.00	\$0.00
h7) 0.136% de la Recaudación Federal Participable	\$0.00	\$0.00	\$0.00	\$0.00	\$0.00	\$0.00
h8) 3.17% Sobre Extracción de Petróleo	\$0.00	\$0.00	\$0.00	\$0.00	\$0.00	\$0.00
h9) Gasolinas y Diésel	\$0.00	\$0.00	\$0.00	\$0.00	\$0.00	\$0.00
h10) Fondo del Impuesto Sobre la Renta	\$0.00	\$0.00	\$0.00	\$0.00	\$0.00	\$0.00
h11) Fondo de Estabilización de los Ingresos de las Entidades Federativas	\$0.00	\$0.00	\$0.00	\$0.00	\$0.00	\$0.00
<b>I. Incentivos Derivados de la Colaboración Fiscal (I=i1+i2+i3+i4+i5)</b>	<b>\$0.00</b>	<b>\$0.00</b>	<b>\$0.00</b>	<b>\$0.00</b>	<b>\$0.00</b>	<b>\$0.00</b>
i1) Tenencia o Uso de Vehículos	\$0.00	\$0.00	\$0.00	\$0.00	\$0.00	\$0.00
i2) Fondo de Compensación ISAN	\$0.00	\$0.00	\$0.00	\$0.00	\$0.00	\$0.00
i3) Impuesto Sobre Automóviles Nuevos	\$0.00	\$0.00	\$0.00	\$0.00	\$0.00	\$0.00
i4) Fondo de Compensación de Repecos-Intermedios	\$0.00	\$0.00	\$0.00	\$0.00	\$0.00	\$0.00
i5) Otros Incentivos Económicos	\$0.00	\$0.00	\$0.00	\$0.00	\$0.00	\$0.00
J. Transferencias y Asignaciones	\$2,523,780.00	\$0.00	\$2,523,780.00	\$699,900.18	\$699,900.18	-\$1,823,879.82
<b>K. Convenios</b>	<b>\$0.00</b>	<b>\$0.00</b>	<b>\$0.00</b>	<b>\$0.00</b>	<b>\$0.00</b>	<b>\$0.00</b>
k1) Otros Convenios y Subsidios	\$0.00	\$0.00	\$0.00	\$0.00	\$0.00	\$0.00
<b>L. Otros Ingresos de Libre Disposición (L=l1+l2)</b>	<b>\$0.00</b>	<b>\$0.00</b>	<b>\$0.00</b>	<b>\$0.00</b>	<b>\$0.00</b>	<b>\$0.00</b>
l1) Participaciones en Ingresos Locales	\$0.00	\$0.00	\$0.00	\$0.00	\$0.00	\$0.00
l2) Otros Ingresos de Libre Disposición	\$0.00	\$0.00	\$0.00	\$0.00	\$0.00	\$0.00
<b>I. Total de Ingresos de Libre Disposición (I=A+B+C+D+E+F+G+H+I+J+K+L)</b>	<b>\$2,523,780.00</b>	<b>\$0.00</b>	<b>\$2,523,780.00</b>	<b>\$699,900.18</b>	<b>\$699,900.18</b>	<b>-\$1,823,879.82</b>
<b>Ingresos Excedentes de Ingresos de Libre Disposición</b>	<b>\$0.00</b>	<b>\$0.00</b>	<b>\$0.00</b>	<b>\$0.00</b>	<b>\$0.00</b>	<b>\$0.00</b>
<b>Transferencias Federales Etiquetadas</b>	<b>\$0.00</b>	<b>\$0.00</b>	<b>\$0.00</b>	<b>\$0.00</b>	<b>\$0.00</b>	<b>\$0.00</b>
<b>A. Aportaciones (A=a1+a2+a3+a4+a5+a6+a7+a8)</b>	<b>\$0.00</b>	<b>\$0.00</b>	<b>\$0.00</b>	<b>\$0.00</b>	<b>\$0.00</b>	<b>\$0.00</b>
a1) Fondo de Aportaciones para la Nómina Educativa y Gasto Operativo	\$0.00	\$0.00	\$0.00	\$0.00	\$0.00	\$0.00
a2) Fondo de Aportaciones para los Servicios de Salud	\$0.00	\$0.00	\$0.00	\$0.00	\$0.00	\$0.00
a3) Fondo de Aportaciones para la Infraestructura Social	\$0.00	\$0.00	\$0.00	\$0.00	\$0.00	\$0.00
a4) Fondo de Aportaciones para el Fortalecimiento de los Municipios y de las Demarcaciones Territoriales del Distrito Federal	\$0.00	\$0.00	\$0.00	\$0.00	\$0.00	\$0.00

**ENTE PÚBLICO: CENTRO ESTATAL DE TRASPLANTES DE YUCATÁN**  
**Estado Analítico de Ingresos Detallado - LDF**  
**DEL 1 DE ENERO AL 31 DE MARZO DE 2020**  
**(PESOS)**

Concepto (c)	Estimado (d)	Ampliaciones/ (Reducciones)	Ingreso			Diferencia (e)
			Modificado	Devengado	Recaudado	
a5) Fondo de Aportaciones Múltiples	\$0.00	\$0.00	\$0.00	\$0.00	\$0.00	\$0.00
a6) Fondo de Aportaciones para la Educación Tecnológica y de Adultos	\$0.00	\$0.00	\$0.00	\$0.00	\$0.00	\$0.00
a7) Fondo de Aportaciones para la Seguridad Pública de los Estados y del Distrito Federal	\$0.00	\$0.00	\$0.00	\$0.00	\$0.00	\$0.00
a8) Fondo de Aportaciones para el Fortalecimiento de las Entidades Federativas	\$0.00	\$0.00	\$0.00	\$0.00	\$0.00	\$0.00
<b>B. Convenios (B=b1+b2+b3+b4)</b>	<b>\$0.00</b>	<b>\$0.00</b>	<b>\$0.00</b>	<b>\$0.00</b>	<b>\$0.00</b>	<b>\$0.00</b>
b1) Convenios de Protección Social en Salud	\$0.00	\$0.00	\$0.00	\$0.00	\$0.00	\$0.00
b2) Convenios de Descentralización	\$0.00	\$0.00	\$0.00	\$0.00	\$0.00	\$0.00
b3) Convenios de Reasignación	\$0.00	\$0.00	\$0.00	\$0.00	\$0.00	\$0.00
b4) Otros Convenios y Subsidios	\$0.00	\$0.00	\$0.00	\$0.00	\$0.00	\$0.00
<b>C. Fondos Distintos de Aportaciones (C=c1+c2)</b>	<b>\$0.00</b>	<b>\$0.00</b>	<b>\$0.00</b>	<b>\$0.00</b>	<b>\$0.00</b>	<b>\$0.00</b>
c1) Fondo para Entidades Federativas y Municipios Productores de Hidrocarburos	\$0.00	\$0.00	\$0.00	\$0.00	\$0.00	\$0.00
c2) Fondo Minero	\$0.00	\$0.00	\$0.00	\$0.00	\$0.00	\$0.00
D. Transferencias, Subsidios y Subvenciones, y Pensiones y Jubilaciones	\$0.00	\$0.00	\$0.00	\$0.00	\$0.00	\$0.00
E. Otras Transferencias Federales Etiquetadas	\$0.00	\$0.00	\$0.00	\$0.00	\$0.00	\$0.00
<b>II. Total de Transferencias Federales Etiquetadas (II = A + B + C + D + E)</b>	<b>\$0.00</b>	<b>\$0.00</b>	<b>\$0.00</b>	<b>\$0.00</b>	<b>\$0.00</b>	<b>\$0.00</b>
<b>III. Ingresos Derivados de Financiamientos (III = A)</b>	<b>\$0.00</b>	<b>\$0.00</b>	<b>\$0.00</b>	<b>\$0.00</b>	<b>\$0.00</b>	<b>\$0.00</b>
A. Ingresos Derivados de Financiamientos	\$0.00	\$0.00	\$0.00	\$0.00	\$0.00	\$0.00
<b>IV. Total de Ingresos (IV = I + II + III)</b>	<b>\$2,523,780.00</b>	<b>\$0.00</b>	<b>\$2,523,780.00</b>	<b>\$699,900.18</b>	<b>\$699,900.18</b>	<b>-\$1,823,879.82</b>
<b>Datos Informativos</b>	<b>\$0.00</b>	<b>\$0.00</b>	<b>\$0.00</b>	<b>\$0.00</b>	<b>\$0.00</b>	<b>\$0.00</b>
1. Ingresos Derivados de Financiamientos con Fuente de Pago de Ingresos de Libre Disposición	\$0.00	\$0.00	\$0.00	\$0.00	\$0.00	\$0.00
2. Ingresos Derivados de Financiamientos con Fuente de Pago de Transferencias Federales Etiquetadas	\$0.00	\$0.00	\$0.00	\$0.00	\$0.00	\$0.00
<b>3. Ingresos Derivados de Financiamientos (3 = 1 + 2)</b>	<b>\$0.00</b>	<b>\$0.00</b>	<b>\$0.00</b>	<b>\$0.00</b>	<b>\$0.00</b>	<b>\$0.00</b>

Bajo protesta de decir verdad declaramos que los Estados Financieros y sus Notas son razonablemente correctos y responsabilidad del emisor.

**ENTE PÚBLICO: CENTRO ESTATAL DE TRASPLANTES DE YUCATÁN**  
Estado Analítico del Ejercicio del Presupuesto de Egresos Detallado - LDF  
Clasificación por Objeto del Gasto (Capítulo y Concepto)  
DEL 1 DE ENERO AL 31 DE MARZO DE 2020  
(PESOS)

Concepto (c)	Egresos					
	Aprobado (d)	Ampliaciones/ (Reducciones)	Modificado	Devengado	Pagado	Subejercido (e)
<b>I. Gasto No Etiquetado (I=A+B+C+D+E+F+G+H+I)</b>	<b>\$2,523,780.00</b>	<b>\$0.00</b>	<b>\$2,523,780.00</b>	<b>\$468,404.37</b>	<b>\$468,404.37</b>	<b>\$2,055,375.63</b>
<b>A. Servicios Personales (A=a1+a2+a3+a4+a5+a6+a7)</b>	<b>\$1,336,830.00</b>	<b>\$0.00</b>	<b>\$1,336,830.00</b>	<b>\$334,207.50</b>	<b>\$334,207.50</b>	<b>\$1,002,622.50</b>
a1) Remuneraciones al Personal de Carácter Permanente	\$0.00	\$0.00	\$0.00	\$0.00	\$0.00	\$0.00
a2) Remuneraciones al Personal de Carácter Transitorio	\$1,336,830.00	\$0.00	\$1,336,830.00	\$334,207.50	\$334,207.50	\$1,002,622.50
a3) Remuneraciones Adicionales y Especiales	\$0.00	\$0.00	\$0.00	\$0.00	\$0.00	\$0.00
a4) Seguridad Social	\$0.00	\$0.00	\$0.00	\$0.00	\$0.00	\$0.00
a5) Otras Prestaciones Sociales y Económicas	\$0.00	\$0.00	\$0.00	\$0.00	\$0.00	\$0.00
a6) Previsiones	\$0.00	\$0.00	\$0.00	\$0.00	\$0.00	\$0.00
a7) Pago de Estímulos a Servidores Públicos	\$0.00	\$0.00	\$0.00	\$0.00	\$0.00	\$0.00
<b>B. Materiales y Suministros (B=b1+b2+b3+b4+b5+b6+b7+b8+b9)</b>	<b>\$201,400.00</b>	<b>\$0.00</b>	<b>\$201,400.00</b>	<b>\$25,897.86</b>	<b>\$25,897.86</b>	<b>\$175,502.14</b>
b1) Materiales de Administración, Emisión de Documentos y Artículos Oficiales	\$15,500.00	\$0.00	\$15,500.00	\$1,699.86	\$1,699.86	\$13,800.14
b2) Alimentos y Utensilios	\$11,200.00	\$0.00	\$11,200.00	\$198.00	\$198.00	\$11,002.00
b3) Materias Primas y Materiales de Producción y Comercialización	\$0.00	\$0.00	\$0.00	\$0.00	\$0.00	\$0.00
b4) Materiales y Artículos de Construcción y de Reparación	\$0.00	\$0.00	\$0.00	\$0.00	\$0.00	\$0.00
b5) Productos Químicos, Farmacéuticos y de Laboratorio	\$0.00	\$0.00	\$0.00	\$0.00	\$0.00	\$0.00
b6) Combustibles, Lubricantes y Aditivos	\$174,700.00	\$0.00	\$174,700.00	\$24,000.00	\$24,000.00	\$150,700.00
b7) Vestuario, Blancos, Prendas de Protección y Artículos Deportivos	\$0.00	\$0.00	\$0.00	\$0.00	\$0.00	\$0.00
b8) Materiales y Suministros Para Seguridad	\$0.00	\$0.00	\$0.00	\$0.00	\$0.00	\$0.00
b9) Herramientas, Refacciones y Accesorios Menores	\$0.00	\$0.00	\$0.00	\$0.00	\$0.00	\$0.00
<b>C. Servicios Generales (C=c1+c2+c3+c4+c5+c6+c7+c8+c9)</b>	<b>\$681,760.00</b>	<b>\$0.00</b>	<b>\$681,760.00</b>	<b>\$93,717.00</b>	<b>\$93,717.00</b>	<b>\$588,043.00</b>
c1) Servicios Básicos	\$249,600.00	-\$2,464.20	\$247,135.80	\$2,463.00	\$2,463.00	\$244,672.80
c2) Servicios de Arrendamiento	\$32,000.00	\$0.00	\$32,000.00	\$2,998.37	\$2,998.37	\$29,001.63
c3) Servicios Profesionales, Científicos, Técnicos y Otros Servicios	\$249,460.00	\$0.00	\$249,460.00	\$82,910.00	\$82,910.00	\$166,550.00
c4) Servicios Financieros, Bancarios y Comerciales	\$0.00	\$0.00	\$0.00	\$0.00	\$0.00	\$0.00
c5) Servicios de Instalación, Reparación, Mantenimiento y Conservación	\$60,000.00	\$0.00	\$60,000.00	\$1,837.13	\$1,837.13	\$58,162.87
c6) Servicios de Comunicación Social y Publicidad	\$14,700.00	\$0.00	\$14,700.00	\$0.00	\$0.00	\$14,700.00
c7) Servicios de Traslado y Viáticos	\$35,000.00	\$0.00	\$35,000.00	\$0.00	\$0.00	\$35,000.00
c8) Servicios Oficiales	\$41,000.00	\$0.00	\$41,000.00	\$1,044.30	\$1,044.30	\$39,955.70
c9) Otros Servicios Generales	\$0.00	\$2,464.20	\$2,464.20	\$2,464.20	\$2,464.20	\$0.00
<b>D. Transferencias, Asignaciones, Subsidios y Otras Ayudas (D=d1+d2+d3+d4+d5+d6+d7+d8+d9)</b>	<b>\$200,000.00</b>	<b>\$0.00</b>	<b>\$200,000.00</b>	<b>\$14,582.01</b>	<b>\$14,582.01</b>	<b>\$185,417.99</b>
d1) Transferencias Internas y Asignaciones al Sector Público	\$0.00	\$0.00	\$0.00	\$0.00	\$0.00	\$0.00
d2) Transferencias al Resto del Sector Público	\$0.00	\$0.00	\$0.00	\$0.00	\$0.00	\$0.00
d3) Subsidios y Subvenciones	\$0.00	\$0.00	\$0.00	\$0.00	\$0.00	\$0.00
d4) Ayudas Sociales	\$200,000.00	\$0.00	\$200,000.00	\$14,582.01	\$14,582.01	\$185,417.99
d5) Pensiones y Jubilaciones	\$0.00	\$0.00	\$0.00	\$0.00	\$0.00	\$0.00
d6) Transferencias a Fideicomisos, Mandatos y Otros Análogos	\$0.00	\$0.00	\$0.00	\$0.00	\$0.00	\$0.00
d7) Transferencias a la Seguridad Social	\$0.00	\$0.00	\$0.00	\$0.00	\$0.00	\$0.00
d8) Donativos	\$0.00	\$0.00	\$0.00	\$0.00	\$0.00	\$0.00
d9) Transferencias al Exterior	\$0.00	\$0.00	\$0.00	\$0.00	\$0.00	\$0.00

**ENTE PÚBLICO: CENTRO ESTATAL DE TRASPLANTES DE YUCATÁN**  
**Estado Analítico del Ejercicio del Presupuesto de Egresos Detallado - LDF**  
**Clasificación por Objeto del Gasto (Capítulo y Concepto)**  
**DEL 1 DE ENERO AL 31 DE MARZO DE 2020**  
**(PESOS)**

Concepto (c)	Aprobado (d)	Ampliaciones/ (Reducciones)	Egresos			Subejercido (e)
			Modificado	Devengado	Pagado	
<b>E. Bienes Muebles, Inmuebles e Intangibles (E=e1+e2+e3+e4+e5+e6+e7+e8+e9)</b>	<b>\$103,790.00</b>	<b>\$0.00</b>	<b>\$103,790.00</b>	<b>\$0.00</b>	<b>\$0.00</b>	<b>\$103,790.00</b>
e1) Mobiliario y Equipo de Administración	\$0.00	\$0.00	\$0.00	\$0.00	\$0.00	\$0.00
e2) Mobiliario y Equipo Educativo y Recreativo	\$0.00	\$0.00	\$0.00	\$0.00	\$0.00	\$0.00
e3) Equipo e Instrumental Médico y de Laboratorio	\$81,790.00	\$0.00	\$81,790.00	\$0.00	\$0.00	\$81,790.00
e4) Vehículos y Equipo de Transporte	\$0.00	\$0.00	\$0.00	\$0.00	\$0.00	\$0.00
e5) Equipo de Defensa y Seguridad	\$0.00	\$0.00	\$0.00	\$0.00	\$0.00	\$0.00
e6) Maquinaria, Otros Equipos y Herramientas	\$22,000.00	\$0.00	\$22,000.00	\$0.00	\$0.00	\$22,000.00
e7) Activos Biológicos	\$0.00	\$0.00	\$0.00	\$0.00	\$0.00	\$0.00
e8) Bienes Inmuebles	\$0.00	\$0.00	\$0.00	\$0.00	\$0.00	\$0.00
e9) Activos Intangibles	\$0.00	\$0.00	\$0.00	\$0.00	\$0.00	\$0.00
<b>F. Inversión Pública (F=f1+f2+f3)</b>	<b>\$0.00</b>	<b>\$0.00</b>	<b>\$0.00</b>	<b>\$0.00</b>	<b>\$0.00</b>	<b>\$0.00</b>
f1) Obra Pública en Bienes de Dominio Público	\$0.00	\$0.00	\$0.00	\$0.00	\$0.00	\$0.00
f2) Obra Pública en Bienes Propios	\$0.00	\$0.00	\$0.00	\$0.00	\$0.00	\$0.00
f3) Proyectos Productivos y Acciones de Fomento	\$0.00	\$0.00	\$0.00	\$0.00	\$0.00	\$0.00
<b>G. Inversiones Financieras y Otras Provisiones (G=g1+g2+g3+g4+g5+g6+g7)</b>	<b>\$0.00</b>	<b>\$0.00</b>	<b>\$0.00</b>	<b>\$0.00</b>	<b>\$0.00</b>	<b>\$0.00</b>
g1) Inversiones Para el Fomento de Actividades Productivas	\$0.00	\$0.00	\$0.00	\$0.00	\$0.00	\$0.00
g2) Acciones y Participaciones de Capital	\$0.00	\$0.00	\$0.00	\$0.00	\$0.00	\$0.00
g3) Compra de Títulos y Valores	\$0.00	\$0.00	\$0.00	\$0.00	\$0.00	\$0.00
g4) Concesión de Préstamos	\$0.00	\$0.00	\$0.00	\$0.00	\$0.00	\$0.00
g5) Inversiones en Fideicomisos, Mandatos y Otros Análogos Fideicomiso de						
Desastres Naturales (Informativo)	\$0.00	\$0.00	\$0.00	\$0.00	\$0.00	\$0.00
g6) Otras Inversiones Financieras	\$0.00	\$0.00	\$0.00	\$0.00	\$0.00	\$0.00
g7) Provisiones para Contingencias y Otras Erogaciones Especiales	\$0.00	\$0.00	\$0.00	\$0.00	\$0.00	\$0.00
<b>H. Participaciones y Aportaciones (H=h1+h2+h3)</b>	<b>\$0.00</b>	<b>\$0.00</b>	<b>\$0.00</b>	<b>\$0.00</b>	<b>\$0.00</b>	<b>\$0.00</b>
h1) Participaciones	\$0.00	\$0.00	\$0.00	\$0.00	\$0.00	\$0.00
h2) Aportaciones	\$0.00	\$0.00	\$0.00	\$0.00	\$0.00	\$0.00
h3) Convenios	\$0.00	\$0.00	\$0.00	\$0.00	\$0.00	\$0.00
<b>I. Deuda Pública (I=i1+i2+i3+i4+i5+i6+i7)</b>	<b>\$0.00</b>	<b>\$0.00</b>	<b>\$0.00</b>	<b>\$0.00</b>	<b>\$0.00</b>	<b>\$0.00</b>
i1) Amortización de la Deuda Pública	\$0.00	\$0.00	\$0.00	\$0.00	\$0.00	\$0.00
i2) Intereses de la Deuda Pública	\$0.00	\$0.00	\$0.00	\$0.00	\$0.00	\$0.00
i3) Comisiones de la Deuda Pública	\$0.00	\$0.00	\$0.00	\$0.00	\$0.00	\$0.00
i4) Gastos de la Deuda Pública	\$0.00	\$0.00	\$0.00	\$0.00	\$0.00	\$0.00
i5) Costo por Coberturas	\$0.00	\$0.00	\$0.00	\$0.00	\$0.00	\$0.00
i6) Apoyos Financieros	\$0.00	\$0.00	\$0.00	\$0.00	\$0.00	\$0.00
i7) Adeudos de Ejercicios Fiscales Anteriores (ADEFAS)	\$0.00	\$0.00	\$0.00	\$0.00	\$0.00	\$0.00
<b>II. Gasto Etiquetado (II=A+B+C+D+E+F+G+H+I)</b>	<b>\$0.00</b>	<b>\$0.00</b>	<b>\$0.00</b>	<b>\$0.00</b>	<b>\$0.00</b>	<b>\$0.00</b>
<b>A. Servicios Personales (A=a1+a2+a3+a4+a5+a6+a7)</b>	<b>\$0.00</b>	<b>\$0.00</b>	<b>\$0.00</b>	<b>\$0.00</b>	<b>\$0.00</b>	<b>\$0.00</b>
a1) Remuneraciones al Personal de Carácter Permanente	\$0.00	\$0.00	\$0.00	\$0.00	\$0.00	\$0.00
a2) Remuneraciones al Personal de Carácter Transitorio	\$0.00	\$0.00	\$0.00	\$0.00	\$0.00	\$0.00

**ENTE PÚBLICO: CENTRO ESTATAL DE TRASPLANTES DE YUCATÁN**  
**Estado Analítico del Ejercicio del Presupuesto de Egresos Detallado - LDF**  
**Clasificación por Objeto del Gasto (Capítulo y Concepto)**  
**DEL 1 DE ENERO AL 31 DE MARZO DE 2020**  
**(PESOS)**

Concepto (c)	Aprobado (d)	Ampliaciones/ (Reducciones)	Egresos			Subejercido (e)
			Modificado	Devengado	Pagado	
a3) Remuneraciones Adicionales y Especiales	\$0.00	\$0.00	\$0.00	\$0.00	\$0.00	\$0.00
a4) Seguridad Social	\$0.00	\$0.00	\$0.00	\$0.00	\$0.00	\$0.00
a5) Otras Prestaciones Sociales y Económicas	\$0.00	\$0.00	\$0.00	\$0.00	\$0.00	\$0.00
a6) Previsiones	\$0.00	\$0.00	\$0.00	\$0.00	\$0.00	\$0.00
a7) Pago de Estímulos a Servidores Públicos	\$0.00	\$0.00	\$0.00	\$0.00	\$0.00	\$0.00
<b>B. Materiales y Suministros (B=b1+b2+b3+b4+b5+b6+b7+b8+b9)</b>	<b>\$0.00</b>	<b>\$0.00</b>	<b>\$0.00</b>	<b>\$0.00</b>	<b>\$0.00</b>	<b>\$0.00</b>
b1) Materiales de Administración, Emisión de Documentos y Artículos Oficiales	\$0.00	\$0.00	\$0.00	\$0.00	\$0.00	\$0.00
b2) Alimentos y Utensilios	\$0.00	\$0.00	\$0.00	\$0.00	\$0.00	\$0.00
b3) Materias Primas y Materiales de Producción y Comercialización	\$0.00	\$0.00	\$0.00	\$0.00	\$0.00	\$0.00
b4) Materiales y Artículos de Construcción y de Reparación	\$0.00	\$0.00	\$0.00	\$0.00	\$0.00	\$0.00
b5) Productos Químicos, Farmacéuticos y de Laboratorio	\$0.00	\$0.00	\$0.00	\$0.00	\$0.00	\$0.00
b6) Combustibles, Lubricantes y Aditivos	\$0.00	\$0.00	\$0.00	\$0.00	\$0.00	\$0.00
b7) Vestuario, Blancos, Prendas de Protección y Artículos Deportivos	\$0.00	\$0.00	\$0.00	\$0.00	\$0.00	\$0.00
b8) Materiales y Suministros Para Seguridad	\$0.00	\$0.00	\$0.00	\$0.00	\$0.00	\$0.00
b9) Herramientas, Refacciones y Accesorios Menores	\$0.00	\$0.00	\$0.00	\$0.00	\$0.00	\$0.00
<b>C. Servicios Generales (C=c1+c2+c3+c4+c5+c6+c7+c8+c9)</b>	<b>\$0.00</b>	<b>\$0.00</b>	<b>\$0.00</b>	<b>\$0.00</b>	<b>\$0.00</b>	<b>\$0.00</b>
c1) Servicios Básicos	\$0.00	\$0.00	\$0.00	\$0.00	\$0.00	\$0.00
c2) Servicios de Arrendamiento	\$0.00	\$0.00	\$0.00	\$0.00	\$0.00	\$0.00
c3) Servicios Profesionales, Científicos, Técnicos y Otros Servicios	\$0.00	\$0.00	\$0.00	\$0.00	\$0.00	\$0.00
c4) Servicios Financieros, Bancarios y Comerciales	\$0.00	\$0.00	\$0.00	\$0.00	\$0.00	\$0.00
c5) Servicios de Instalación, Reparación, Mantenimiento y Conservación	\$0.00	\$0.00	\$0.00	\$0.00	\$0.00	\$0.00
c6) Servicios de Comunicación Social y Publicidad	\$0.00	\$0.00	\$0.00	\$0.00	\$0.00	\$0.00
c7) Servicios de Traslado y Viáticos	\$0.00	\$0.00	\$0.00	\$0.00	\$0.00	\$0.00
c8) Servicios Oficiales	\$0.00	\$0.00	\$0.00	\$0.00	\$0.00	\$0.00
c9) Otros Servicios Generales	\$0.00	\$0.00	\$0.00	\$0.00	\$0.00	\$0.00
<b>D. Transferencias, Asignaciones, Subsidios y Otras Ayudas</b>	<b>\$0.00</b>	<b>\$0.00</b>	<b>\$0.00</b>	<b>\$0.00</b>	<b>\$0.00</b>	<b>\$0.00</b>
<b>(D=d1+d2+d3+d4+d5+d6+d7+d8+d9)</b>	<b>\$0.00</b>	<b>\$0.00</b>	<b>\$0.00</b>	<b>\$0.00</b>	<b>\$0.00</b>	<b>\$0.00</b>
d1) Transferencias Internas y Asignaciones al Sector Público	\$0.00	\$0.00	\$0.00	\$0.00	\$0.00	\$0.00
d2) Transferencias al Resto del Sector Público	\$0.00	\$0.00	\$0.00	\$0.00	\$0.00	\$0.00
d3) Subsidios y Subvenciones	\$0.00	\$0.00	\$0.00	\$0.00	\$0.00	\$0.00
d4) Ayudas Sociales	\$0.00	\$0.00	\$0.00	\$0.00	\$0.00	\$0.00
d5) Pensiones y Jubilaciones	\$0.00	\$0.00	\$0.00	\$0.00	\$0.00	\$0.00
d6) Transferencias a Fideicomisos, Mandatos y Otros Análogos	\$0.00	\$0.00	\$0.00	\$0.00	\$0.00	\$0.00
d7) Transferencias a la Seguridad Social	\$0.00	\$0.00	\$0.00	\$0.00	\$0.00	\$0.00
d8) Donativos	\$0.00	\$0.00	\$0.00	\$0.00	\$0.00	\$0.00
d9) Transferencias al Exterior	\$0.00	\$0.00	\$0.00	\$0.00	\$0.00	\$0.00
<b>E. Bienes Muebles, Inmuebles e Intangibles (E=e1+e2+e3+e4+e5+e6+e7+e8+e9)</b>	<b>\$0.00</b>	<b>\$0.00</b>	<b>\$0.00</b>	<b>\$0.00</b>	<b>\$0.00</b>	<b>\$0.00</b>
e1) Mobiliario y Equipo de Administración	\$0.00	\$0.00	\$0.00	\$0.00	\$0.00	\$0.00
e2) Mobiliario y Equipo Educativo y Recreativo	\$0.00	\$0.00	\$0.00	\$0.00	\$0.00	\$0.00
e3) Equipo e Instrumental Médico y de Laboratorio	\$0.00	\$0.00	\$0.00	\$0.00	\$0.00	\$0.00

**ENTE PÚBLICO: CENTRO ESTATAL DE TRASPLANTES DE YUCATÁN**  
**Estado Analítico del Ejercicio del Presupuesto de Egresos Detallado - LDF**  
**Clasificación por Objeto del Gasto (Capítulo y Concepto)**  
**DEL 1 DE ENERO AL 31 DE MARZO DE 2020**  
**(PESOS)**

Concepto (c)	Aprobado (d)	Ampliaciones/ (Reducciones)	Egresos			Subejercido (e)
			Modificado	Devengado	Pagado	
e4) Vehículos y Equipo de Transporte	\$0.00	\$0.00	\$0.00	\$0.00	\$0.00	\$0.00
e5) Equipo de Defensa y Seguridad	\$0.00	\$0.00	\$0.00	\$0.00	\$0.00	\$0.00
e6) Maquinaria, Otros Equipos y Herramientas	\$0.00	\$0.00	\$0.00	\$0.00	\$0.00	\$0.00
e7) Activos Biológicos	\$0.00	\$0.00	\$0.00	\$0.00	\$0.00	\$0.00
e8) Bienes Inmuebles	\$0.00	\$0.00	\$0.00	\$0.00	\$0.00	\$0.00
e9) Activos Intangibles	\$0.00	\$0.00	\$0.00	\$0.00	\$0.00	\$0.00
<b>F. Inversión Pública (F=f1+f2+f3)</b>	<b>\$0.00</b>	<b>\$0.00</b>	<b>\$0.00</b>	<b>\$0.00</b>	<b>\$0.00</b>	<b>\$0.00</b>
f1) Obra Pública en Bienes de Dominio Público	\$0.00	\$0.00	\$0.00	\$0.00	\$0.00	\$0.00
f2) Obra Pública en Bienes Propios	\$0.00	\$0.00	\$0.00	\$0.00	\$0.00	\$0.00
f3) Proyectos Productivos y Acciones de Fomento	\$0.00	\$0.00	\$0.00	\$0.00	\$0.00	\$0.00
<b>G. Inversiones Financieras y Otras Provisiones (G=g1+g2+g3+g4+g5+g6+g7)</b>	<b>\$0.00</b>	<b>\$0.00</b>	<b>\$0.00</b>	<b>\$0.00</b>	<b>\$0.00</b>	<b>\$0.00</b>
g1) Inversiones Para el Fomento de Actividades Productivas	\$0.00	\$0.00	\$0.00	\$0.00	\$0.00	\$0.00
g2) Acciones y Participaciones de Capital	\$0.00	\$0.00	\$0.00	\$0.00	\$0.00	\$0.00
g3) Compra de Títulos y Valores	\$0.00	\$0.00	\$0.00	\$0.00	\$0.00	\$0.00
g4) Concesión de Préstamos	\$0.00	\$0.00	\$0.00	\$0.00	\$0.00	\$0.00
g5) Inversiones en Fideicomisos, Mandatos y Otros Análogos Fideicomiso de						
Desastres Naturales (Informativo)	\$0.00	\$0.00	\$0.00	\$0.00	\$0.00	\$0.00
g6) Otras Inversiones Financieras	\$0.00	\$0.00	\$0.00	\$0.00	\$0.00	\$0.00
g7) Provisiones para Contingencias y Otras Erogaciones Especiales	\$0.00	\$0.00	\$0.00	\$0.00	\$0.00	\$0.00
<b>H. Participaciones y Aportaciones (H=h1+h2+h3)</b>	<b>\$0.00</b>	<b>\$0.00</b>	<b>\$0.00</b>	<b>\$0.00</b>	<b>\$0.00</b>	<b>\$0.00</b>
h1) Participaciones	\$0.00	\$0.00	\$0.00	\$0.00	\$0.00	\$0.00
h2) Aportaciones	\$0.00	\$0.00	\$0.00	\$0.00	\$0.00	\$0.00
h3) Convenios	\$0.00	\$0.00	\$0.00	\$0.00	\$0.00	\$0.00
<b>I. Deuda Pública (I=i1+i2+i3+i4+i5+i6+i7)</b>	<b>\$0.00</b>	<b>\$0.00</b>	<b>\$0.00</b>	<b>\$0.00</b>	<b>\$0.00</b>	<b>\$0.00</b>
i1) Amortización de la Deuda Pública	\$0.00	\$0.00	\$0.00	\$0.00	\$0.00	\$0.00
i2) Intereses de la Deuda Pública	\$0.00	\$0.00	\$0.00	\$0.00	\$0.00	\$0.00
i3) Comisiones de la Deuda Pública	\$0.00	\$0.00	\$0.00	\$0.00	\$0.00	\$0.00
i4) Gastos de la Deuda Pública	\$0.00	\$0.00	\$0.00	\$0.00	\$0.00	\$0.00
i5) Costo por Coberturas	\$0.00	\$0.00	\$0.00	\$0.00	\$0.00	\$0.00
i6) Apoyos Financieros	\$0.00	\$0.00	\$0.00	\$0.00	\$0.00	\$0.00
i7) Adeudos de Ejercicios Fiscales Anteriores (ADEFAS)	\$0.00	\$0.00	\$0.00	\$0.00	\$0.00	\$0.00
<b>III. Total de Egresos (III = I + II)</b>	<b>\$2,523,780.00</b>	<b>\$0.00</b>	<b>\$2,523,780.00</b>	<b>\$468,404.37</b>	<b>\$468,404.37</b>	<b>\$2,055,375.63</b>

Bajo protesta de decir verdad declaramos que los Estados Financieros y sus Notas son razonablemente correctos y responsabilidad del emisor.

**ENTE PÚBLICO: CENTRO ESTATAL DE TRASPLANTES DE YUCATÁN**  
**Estado Analítico del Ejercicio del Presupuesto de Egresos Detallado - LDF**  
**Clasificación Administrativa**  
**DEL 1 DE ENERO AL 31 DE MARZO DE 2020**  
**(PESOS)**

Concepto (c)	Aprobado (d)	Ampliaciones/ (Reducciones)	Egresos			Subejercido (e)
			Modificado	Devengado	Pagado	
<b>I. Gasto No Etiquetado</b>	<b>\$2,523,780.00</b>	<b>\$0.00</b>	<b>\$2,523,780.00</b>	<b>\$468,404.37</b>	<b>\$468,404.37</b>	<b>\$2,055,375.63</b>
CENTRO ESTATAL DE TRASPLANTES DE YUCATÁN	\$2,523,780.00	\$0.00	\$2,523,780.00	\$468,404.37	\$468,404.37	\$2,055,375.63
<b>II. Gasto Etiquetado</b>	<b>\$0.00</b>	<b>\$0.00</b>	<b>\$0.00</b>	<b>\$0.00</b>	<b>\$0.00</b>	<b>\$0.00</b>
CENTRO ESTATAL DE TRASPLANTES DE YUCATÁN	\$0.00	\$0.00	\$0.00	\$0.00	\$0.00	\$0.00
<b>III. Total de Egresos (III = I + II)</b>	<b>\$2,523,780.00</b>	<b>\$0.00</b>	<b>\$2,523,780.00</b>	<b>\$468,404.37</b>	<b>\$468,404.37</b>	<b>\$2,055,375.63</b>

Bajo protesta de decir verdad declaramos que los Estados Financieros y sus Notas son razonablemente correctos y responsabilidad del emisor.

**ENTE PÚBLICO: CENTRO ESTATAL DE TRASPLANTES DE YUCATÁN**  
**Estado Analítico del Ejercicio del Presupuesto de Egresos Detallado - LDF**  
**Clasificación Funcional (Finalidad y Función)**  
**DEL 1 DE ENERO AL 31 DE MARZO DE 2020**  
**(PESOS)**

Concepto (c)	Egresos					
	Aprobado (d)	Ampliaciones/ (Reducciones)	Modificado	Devengado	Pagado	Subejercido (e)
<b>I. Gasto No Etiquetado (I=A+B+C+D)</b>	<b>\$2,523,780.00</b>	<b>\$0.00</b>	<b>\$2,523,780.00</b>	<b>\$468,404.37</b>	<b>\$468,404.37</b>	<b>\$2,055,375.63</b>
<b>A. Gobierno (A=a1+a2+a3+a4+a5+a6+a7+a8)</b>	<b>\$0.00</b>	<b>\$0.00</b>	<b>\$0.00</b>	<b>\$0.00</b>	<b>\$0.00</b>	<b>\$0.00</b>
a1) Legislación	\$0.00	\$0.00	\$0.00	\$0.00	\$0.00	\$0.00
a2) Justicia	\$0.00	\$0.00	\$0.00	\$0.00	\$0.00	\$0.00
a3) Coordinación de la Política de Gobierno	\$0.00	\$0.00	\$0.00	\$0.00	\$0.00	\$0.00
a4) Relaciones Exteriores	\$0.00	\$0.00	\$0.00	\$0.00	\$0.00	\$0.00
a5) Asuntos Financieros y Hacendarios	\$0.00	\$0.00	\$0.00	\$0.00	\$0.00	\$0.00
a6) Seguridad Nacional	\$0.00	\$0.00	\$0.00	\$0.00	\$0.00	\$0.00
a7) Asuntos de Orden Público y de Seguridad Interior	\$0.00	\$0.00	\$0.00	\$0.00	\$0.00	\$0.00
a8) Otros Servicios Generales	\$0.00	\$0.00	\$0.00	\$0.00	\$0.00	\$0.00
<b>B. Desarrollo Social (B=b1+b2+b3+b4+b5+b6+b7)</b>	<b>\$2,523,780.00</b>	<b>\$0.00</b>	<b>\$2,523,780.00</b>	<b>\$468,404.37</b>	<b>\$468,404.37</b>	<b>\$2,055,375.63</b>
b1) Protección Ambiental	\$0.00	\$0.00	\$0.00	\$0.00	\$0.00	\$0.00
b2) Vivienda y Servicios a la Comunidad	\$0.00	\$0.00	\$0.00	\$0.00	\$0.00	\$0.00
b3) Salud	\$1,676,320.00	\$0.00	\$1,676,320.00	\$409,723.37	\$409,723.37	\$1,266,596.63
b4) Recreación, Cultura y Otras Manifestaciones Sociales	\$0.00	\$0.00	\$0.00	\$0.00	\$0.00	\$0.00
b5) Educación	\$0.00	\$0.00	\$0.00	\$0.00	\$0.00	\$0.00
b6) Protección Social	\$847,460.00	\$0.00	\$847,460.00	\$58,681.00	\$58,681.00	\$788,779.00
b7) Otros Asuntos Sociales	\$0.00	\$0.00	\$0.00	\$0.00	\$0.00	\$0.00
<b>C. Desarrollo Económico (C=c1+c2+c3+c4+c5+c6+c7+c8+c9)</b>	<b>\$0.00</b>	<b>\$0.00</b>	<b>\$0.00</b>	<b>\$0.00</b>	<b>\$0.00</b>	<b>\$0.00</b>
c1) Asuntos Económicos, Comerciales y Laborales en General	\$0.00	\$0.00	\$0.00	\$0.00	\$0.00	\$0.00
c2) Agropecuaria, Silvicultura, Pesca y Caza	\$0.00	\$0.00	\$0.00	\$0.00	\$0.00	\$0.00
c3) Combustibles y Energía	\$0.00	\$0.00	\$0.00	\$0.00	\$0.00	\$0.00
c4) Minería, Manufacturas y Construcción	\$0.00	\$0.00	\$0.00	\$0.00	\$0.00	\$0.00
c5) Transporte	\$0.00	\$0.00	\$0.00	\$0.00	\$0.00	\$0.00
c6) Comunicaciones	\$0.00	\$0.00	\$0.00	\$0.00	\$0.00	\$0.00
c7) Turismo	\$0.00	\$0.00	\$0.00	\$0.00	\$0.00	\$0.00
c8) Ciencia, Tecnología e Innovación	\$0.00	\$0.00	\$0.00	\$0.00	\$0.00	\$0.00
c9) Otras Industrias y Otros Asuntos Económicos	\$0.00	\$0.00	\$0.00	\$0.00	\$0.00	\$0.00
<b>D. Otras No Clasificadas en Funciones Anteriores (D=d1+d2+d3+d4)</b>	<b>\$0.00</b>	<b>\$0.00</b>	<b>\$0.00</b>	<b>\$0.00</b>	<b>\$0.00</b>	<b>\$0.00</b>
d1) Transacciones de la Deuda Pública / Costo Financiero de la Deuda	\$0.00	\$0.00	\$0.00	\$0.00	\$0.00	\$0.00
d2) Transferencias, Participaciones y Aportaciones Entre Diferentes Niveles y						
Ordenes de Gobierno	\$0.00	\$0.00	\$0.00	\$0.00	\$0.00	\$0.00
d3) Saneamiento del Sistema Financiero	\$0.00	\$0.00	\$0.00	\$0.00	\$0.00	\$0.00
d4) Adeudos de Ejercicios Fiscales Anteriores	\$0.00	\$0.00	\$0.00	\$0.00	\$0.00	\$0.00
<b>II. Gasto Etiquetado (II=A+B+C+D)</b>	<b>\$0.00</b>	<b>\$0.00</b>	<b>\$0.00</b>	<b>\$0.00</b>	<b>\$0.00</b>	<b>\$0.00</b>
<b>A. Gobierno (A=a1+a2+a3+a4+a5+a6+a7+a8)</b>	<b>\$0.00</b>	<b>\$0.00</b>	<b>\$0.00</b>	<b>\$0.00</b>	<b>\$0.00</b>	<b>\$0.00</b>
a1) Legislación	\$0.00	\$0.00	\$0.00	\$0.00	\$0.00	\$0.00
a2) Justicia	\$0.00	\$0.00	\$0.00	\$0.00	\$0.00	\$0.00

**ENTE PÚBLICO: CENTRO ESTATAL DE TRASPLANTES DE YUCATÁN**  
**Estado Analítico del Ejercicio del Presupuesto de Egresos Detallado - LDF**  
**Clasificación Funcional (Finalidad y Función)**  
**DEL 1 DE ENERO AL 31 DE MARZO DE 2020**  
**(PESOS)**

Concepto (c)	Egresos						Subejercido (e)
	Aprobado (d)	Ampliaciones/ (Reducciones)	Modificado	Devengado	Pagado		
a3) Coordinación de la Política de Gobierno	\$0.00	\$0.00	\$0.00	\$0.00	\$0.00	\$0.00	\$0.00
a4) Relaciones Exteriores	\$0.00	\$0.00	\$0.00	\$0.00	\$0.00	\$0.00	\$0.00
a5) Asuntos Financieros y Hacendarios	\$0.00	\$0.00	\$0.00	\$0.00	\$0.00	\$0.00	\$0.00
a6) Seguridad Nacional	\$0.00	\$0.00	\$0.00	\$0.00	\$0.00	\$0.00	\$0.00
a7) Asuntos de Orden Público y de Seguridad Interior	\$0.00	\$0.00	\$0.00	\$0.00	\$0.00	\$0.00	\$0.00
a8) Otros Servicios Generales	\$0.00	\$0.00	\$0.00	\$0.00	\$0.00	\$0.00	\$0.00
<b>B. Desarrollo Social (B=b1+b2+b3+b4+b5+b6+b7)</b>	<b>\$0.00</b>	<b>\$0.00</b>	<b>\$0.00</b>	<b>\$0.00</b>	<b>\$0.00</b>	<b>\$0.00</b>	<b>\$0.00</b>
b1) Protección Ambiental	\$0.00	\$0.00	\$0.00	\$0.00	\$0.00	\$0.00	\$0.00
b2) Vivienda y Servicios a la Comunidad	\$0.00	\$0.00	\$0.00	\$0.00	\$0.00	\$0.00	\$0.00
b3) Salud	\$0.00	\$0.00	\$0.00	\$0.00	\$0.00	\$0.00	\$0.00
b4) Recreación, Cultura y Otras Manifestaciones Sociales	\$0.00	\$0.00	\$0.00	\$0.00	\$0.00	\$0.00	\$0.00
b5) Educación	\$0.00	\$0.00	\$0.00	\$0.00	\$0.00	\$0.00	\$0.00
b6) Protección Social	\$0.00	\$0.00	\$0.00	\$0.00	\$0.00	\$0.00	\$0.00
b7) Otros Asuntos Sociales	\$0.00	\$0.00	\$0.00	\$0.00	\$0.00	\$0.00	\$0.00
<b>C. Desarrollo Económico (C=c1+c2+c3+c4+c5+c6+c7+c8+c9)</b>	<b>\$0.00</b>	<b>\$0.00</b>	<b>\$0.00</b>	<b>\$0.00</b>	<b>\$0.00</b>	<b>\$0.00</b>	<b>\$0.00</b>
c1) Asuntos Económicos, Comerciales y Laborales en General	\$0.00	\$0.00	\$0.00	\$0.00	\$0.00	\$0.00	\$0.00
c2) Agropecuaria, Silvicultura, Pesca y Caza	\$0.00	\$0.00	\$0.00	\$0.00	\$0.00	\$0.00	\$0.00
c3) Combustibles y Energía	\$0.00	\$0.00	\$0.00	\$0.00	\$0.00	\$0.00	\$0.00
c4) Minería, Manufacturas y Construcción	\$0.00	\$0.00	\$0.00	\$0.00	\$0.00	\$0.00	\$0.00
c5) Transporte	\$0.00	\$0.00	\$0.00	\$0.00	\$0.00	\$0.00	\$0.00
c6) Comunicaciones	\$0.00	\$0.00	\$0.00	\$0.00	\$0.00	\$0.00	\$0.00
c7) Turismo	\$0.00	\$0.00	\$0.00	\$0.00	\$0.00	\$0.00	\$0.00
c8) Ciencia, Tecnología e Innovación	\$0.00	\$0.00	\$0.00	\$0.00	\$0.00	\$0.00	\$0.00
c9) Otras Industrias y Otros Asuntos Económicos	\$0.00	\$0.00	\$0.00	\$0.00	\$0.00	\$0.00	\$0.00
<b>D. Otras No Clasificadas en Funciones Anteriores (D=d1+d2+d3+d4)</b>	<b>\$0.00</b>	<b>\$0.00</b>	<b>\$0.00</b>	<b>\$0.00</b>	<b>\$0.00</b>	<b>\$0.00</b>	<b>\$0.00</b>
d1) Transacciones de la Deuda Pública / Costo Financiero de la Deuda	\$0.00	\$0.00	\$0.00	\$0.00	\$0.00	\$0.00	\$0.00
d2) Transferencias, Participaciones y Aportaciones Entre Diferentes Niveles y							
Ordenes de Gobierno	\$0.00	\$0.00	\$0.00	\$0.00	\$0.00	\$0.00	\$0.00
d3) Saneamiento del Sistema Financiero	\$0.00	\$0.00	\$0.00	\$0.00	\$0.00	\$0.00	\$0.00
d4) Adeudos de Ejercicios Fiscales Anteriores	\$0.00	\$0.00	\$0.00	\$0.00	\$0.00	\$0.00	\$0.00
<b>III. Total de Egresos (III = I + II)</b>	<b>\$2,523,780.00</b>	<b>\$0.00</b>	<b>\$2,523,780.00</b>	<b>\$468,404.37</b>	<b>\$468,404.37</b>	<b>\$2,055,375.63</b>	

Bajo protesta de decir verdad declaramos que los Estados Financieros y sus Notas son razonablemente correctos y responsabilidad del emisor.

**ENTE PÚBLICO: CENTRO ESTATAL DE TRASPLANTES DE YUCATÁN**  
**Estado Analítico del Ejercicio del Presupuesto de Egresos Detallado - LDF**  
**Clasificación de Servicios Personales por Categoría**  
**DEL 1 DE ENERO AL 31 DE MARZO DE 2020**  
**(PESOS)**

Concepto (c)	Aprobado (d)	Ampliaciones/ (Reducciones)	Egresos			Subejercido (e)
			Modificado	Devengado	Pagado	
<b>I. Gasto No Etiquetado (I=A+B+C+D+E+F)</b>	<b>\$1,338,380.00</b>	<b>\$0.00</b>	<b>\$1,338,380.00</b>	<b>\$334,207.50</b>	<b>\$334,207.50</b>	<b>\$1,004,172.50</b>
A. Personal Administrativo y de Servicio Público	\$0.00	\$0.00	\$0.00	\$0.00	\$0.00	\$0.00
B. Magisterio	\$0.00	\$0.00	\$0.00	\$0.00	\$0.00	\$0.00
<b>C. Servicios de Salud (C=c1+c2)</b>	<b>\$1,338,380.00</b>	<b>\$0.00</b>	<b>\$1,338,380.00</b>	<b>\$334,207.50</b>	<b>\$334,207.50</b>	<b>\$1,004,172.50</b>
c1) Personal Administrativo	\$502,904.00	\$0.00	\$502,904.00	\$125,338.50	\$125,338.50	\$377,565.50
c2) Personal Médico, Paramédico y afin	\$835,476.00	\$0.00	\$835,476.00	\$208,869.00	\$208,869.00	\$626,607.00
D. Seguridad Pública	\$0.00	\$0.00	\$0.00	\$0.00	\$0.00	\$0.00
<b>E. Gastos asociados a la implementación de nuevas leyes federales o reformas a las mismas (E = e1 + e2)</b>	<b>\$0.00</b>	<b>\$0.00</b>	<b>\$0.00</b>	<b>\$0.00</b>	<b>\$0.00</b>	<b>\$0.00</b>
e1) Nombre del Programa o Ley 1	\$0.00	\$0.00	\$0.00	\$0.00	\$0.00	\$0.00
e2) Nombre del Programa o Ley 2	\$0.00	\$0.00	\$0.00	\$0.00	\$0.00	\$0.00
F. Sentencias laborales definitivas	\$0.00	\$0.00	\$0.00	\$0.00	\$0.00	\$0.00
<b>II. Gasto Etiquetado (II=A+B+C+D+E+F)</b>	<b>\$0.00</b>	<b>\$0.00</b>	<b>\$0.00</b>	<b>\$0.00</b>	<b>\$0.00</b>	<b>\$0.00</b>
A. Personal Administrativo y de Servicio Público	\$0.00	\$0.00	\$0.00	\$0.00	\$0.00	\$0.00
B. Magisterio	\$0.00	\$0.00	\$0.00	\$0.00	\$0.00	\$0.00
<b>C. Servicios de Salud (C=c1+c2)</b>	<b>\$0.00</b>	<b>\$0.00</b>	<b>\$0.00</b>	<b>\$0.00</b>	<b>\$0.00</b>	<b>\$0.00</b>
c1) Personal Administrativo	\$0.00	\$0.00	\$0.00	\$0.00	\$0.00	\$0.00
c2) Personal Médico, Paramédico y afin	\$0.00	\$0.00	\$0.00	\$0.00	\$0.00	\$0.00
D. Seguridad Pública	\$0.00	\$0.00	\$0.00	\$0.00	\$0.00	\$0.00
<b>E. Gastos asociados a la implementación de nuevas leyes federales o reformas a las mismas (E = e1 + e2)</b>	<b>\$0.00</b>	<b>\$0.00</b>	<b>\$0.00</b>	<b>\$0.00</b>	<b>\$0.00</b>	<b>\$0.00</b>
e1) Nombre del Programa o Ley 1	\$0.00	\$0.00	\$0.00	\$0.00	\$0.00	\$0.00
e2) Nombre del Programa o Ley 2	\$0.00	\$0.00	\$0.00	\$0.00	\$0.00	\$0.00
F. Sentencias laborales definitivas	\$0.00	\$0.00	\$0.00	\$0.00	\$0.00	\$0.00
<b>III. Total del Gasto en Servicios Personales (III = I + II)</b>	<b>\$1,338,380.00</b>	<b>\$0.00</b>	<b>\$1,338,380.00</b>	<b>\$334,207.50</b>	<b>\$334,207.50</b>	<b>\$1,004,172.50</b>

Bajo protesta de decir verdad declaramos que los Estados Financieros y sus Notas son razonablemente correctos y responsabilidad del emisor.

**ENTE PÚBLICO: CENTRO ESTATAL DE TRASPLANTES DE YUCATÁN**  
**Proyecciones de Ingresos - LDF**  
**DEL 1 DE ENERO AL 31 DE MARZO DE 2020**  
**(PESOS)**  
**(CIFRAS NOMINALES)**

Concepto (b)	Año en cuestión 2020	2021	2022	2023	2024	2025
<b>1. Ingresos de Libre Disposición (1=A+B+C+D+E+F+G+H+I+J+K+L)</b>	<b>\$0.00</b>	<b>\$0.00</b>	<b>\$0.00</b>	<b>\$0.00</b>	<b>\$0.00</b>	<b>\$0.00</b>
A. Impuestos	\$0.00	\$0.00	\$0.00	\$0.00	\$0.00	\$0.00
B. Cuotas y Aportaciones de Seguridad Social	\$0.00	\$0.00	\$0.00	\$0.00	\$0.00	\$0.00
C. Contribuciones de Mejoras	\$0.00	\$0.00	\$0.00	\$0.00	\$0.00	\$0.00
D. Derechos	\$0.00	\$0.00	\$0.00	\$0.00	\$0.00	\$0.00
E. Productos	\$0.00	\$0.00	\$0.00	\$0.00	\$0.00	\$0.00
F. Aprovechamientos	\$0.00	\$0.00	\$0.00	\$0.00	\$0.00	\$0.00
G. Ingresos por Ventas de Bienes y Prestación de Servicios	\$0.00	\$0.00	\$0.00	\$0.00	\$0.00	\$0.00
H. Participaciones	\$0.00	\$0.00	\$0.00	\$0.00	\$0.00	\$0.00
I. Incentivos Derivados de la Colaboración Fiscal	\$0.00	\$0.00	\$0.00	\$0.00	\$0.00	\$0.00
J. Transferencias y Asignaciones	\$0.00	\$0.00	\$0.00	\$0.00	\$0.00	\$0.00
K. Convenios	\$0.00	\$0.00	\$0.00	\$0.00	\$0.00	\$0.00
L. Otros Ingresos de Libre Disposición	\$0.00	\$0.00	\$0.00	\$0.00	\$0.00	\$0.00
<b>2. Transferencias Federales Etiquetadas (2=A+B+C+D+E)</b>	<b>\$0.00</b>	<b>\$0.00</b>	<b>\$0.00</b>	<b>\$0.00</b>	<b>\$0.00</b>	<b>\$0.00</b>
A. Aportaciones	\$0.00	\$0.00	\$0.00	\$0.00	\$0.00	\$0.00
B. Convenios	\$0.00	\$0.00	\$0.00	\$0.00	\$0.00	\$0.00
C. Fondos Distintos de Aportaciones	\$0.00	\$0.00	\$0.00	\$0.00	\$0.00	\$0.00
D. Transferencias, Asignaciones, Subsidios y Subvenciones, y Pensiones y Jubilaciones	\$0.00	\$0.00	\$0.00	\$0.00	\$0.00	\$0.00
E. Otras Transferencias Federales Etiquetadas	\$0.00	\$0.00	\$0.00	\$0.00	\$0.00	\$0.00
<b>3. Ingresos Derivados de Financiamientos (3=A)</b>	<b>\$0.00</b>	<b>\$0.00</b>	<b>\$0.00</b>	<b>\$0.00</b>	<b>\$0.00</b>	<b>\$0.00</b>
A. Ingresos Derivados de Financiamientos	\$0.00	\$0.00	\$0.00	\$0.00	\$0.00	\$0.00
<b>4. Total de Ingresos Projectados (4=1+2+3)</b>	<b>\$0.00</b>	<b>\$0.00</b>	<b>\$0.00</b>	<b>\$0.00</b>	<b>\$0.00</b>	<b>\$0.00</b>
<b>Datos Informativos</b>	<b>\$0.00</b>	<b>\$0.00</b>	<b>\$0.00</b>	<b>\$0.00</b>	<b>\$0.00</b>	<b>\$0.00</b>
1. Ingresos Derivados de Financiamientos con Fuente de Pago de Recursos de Libre Disposición	\$0.00	\$0.00	\$0.00	\$0.00	\$0.00	\$0.00
2. Ingresos derivados de Financiamientos con Fuente de Pago de Transferencias Federales Etiquetadas	\$0.00	\$0.00	\$0.00	\$0.00	\$0.00	\$0.00
<b>3. Ingresos Derivados de Financiamiento (3 = 1 + 2)</b>	<b>\$0.00</b>	<b>\$0.00</b>	<b>\$0.00</b>	<b>\$0.00</b>	<b>\$0.00</b>	<b>\$0.00</b>

**ENTE PÚBLICO: CENTRO ESTATAL DE TRASPLANTES DE YUCATÁN**  
Proyecciones de Egresos - LDF  
DEL 1 DE ENERO AL 31 DE MARZO DE 2020  
(PESOS)  
(CIFRAS NOMINALES)

Concepto (b)	Año en cuestión 2020	2021	2022	2023	2024	2025
<b>1. Gasto No Etiquetado (1=A+B+C+D+E+F+G+H+I)</b>	<b>\$0.00</b>	<b>\$0.00</b>	<b>\$0.00</b>	<b>\$0.00</b>	<b>\$0.00</b>	<b>\$0.00</b>
A. Servicios Personales	\$0.00	\$0.00	\$0.00	\$0.00	\$0.00	\$0.00
B. Materiales y Suministros	\$0.00	\$0.00	\$0.00	\$0.00	\$0.00	\$0.00
C. Servicios Generales	\$0.00	\$0.00	\$0.00	\$0.00	\$0.00	\$0.00
D. Transferencias, Asignaciones, Subsidios y Otras Ayudas	\$0.00	\$0.00	\$0.00	\$0.00	\$0.00	\$0.00
E. Bienes Muebles, Inmuebles e Intangibles	\$0.00	\$0.00	\$0.00	\$0.00	\$0.00	\$0.00
F. Inversión Pública	\$0.00	\$0.00	\$0.00	\$0.00	\$0.00	\$0.00
G. Inversiones Financieras y Otras Provisiones	\$0.00	\$0.00	\$0.00	\$0.00	\$0.00	\$0.00
H. Participaciones y Aportaciones	\$0.00	\$0.00	\$0.00	\$0.00	\$0.00	\$0.00
I. Deuda Pública	\$0.00	\$0.00	\$0.00	\$0.00	\$0.00	\$0.00
<b>2. Gasto Etiquetado (2=A+B+C+D+E+F+G+H+I)</b>	<b>\$0.00</b>	<b>\$0.00</b>	<b>\$0.00</b>	<b>\$0.00</b>	<b>\$0.00</b>	<b>\$0.00</b>
A. Servicios Personales	\$0.00	\$0.00	\$0.00	\$0.00	\$0.00	\$0.00
B. Materiales y Suministros	\$0.00	\$0.00	\$0.00	\$0.00	\$0.00	\$0.00
C. Servicios Generales	\$0.00	\$0.00	\$0.00	\$0.00	\$0.00	\$0.00
D. Transferencias, Asignaciones, Subsidios y Otras Ayudas	\$0.00	\$0.00	\$0.00	\$0.00	\$0.00	\$0.00
E. Bienes Muebles, Inmuebles e Intangibles	\$0.00	\$0.00	\$0.00	\$0.00	\$0.00	\$0.00
F. Inversión Pública	\$0.00	\$0.00	\$0.00	\$0.00	\$0.00	\$0.00
G. Inversiones Financieras y Otras Provisiones	\$0.00	\$0.00	\$0.00	\$0.00	\$0.00	\$0.00
H. Participaciones y Aportaciones	\$0.00	\$0.00	\$0.00	\$0.00	\$0.00	\$0.00
I. Deuda Pública	\$0.00	\$0.00	\$0.00	\$0.00	\$0.00	\$0.00
<b>3. Total de Egresos Proyectados (3 = 1 + 2)</b>	<b>\$0.00</b>	<b>\$0.00</b>	<b>\$0.00</b>	<b>\$0.00</b>	<b>\$0.00</b>	<b>\$0.00</b>

Bajo protesta de decir verdad declaramos que los Estados Financieros y sus Notas son razonablemente correctos y responsabilidad del emisor.

**ENTE PÚBLICO: CENTRO ESTATAL DE TRASPLANTES DE YUCATÁN**  
**Resultados de Ingresos - LDF**  
**DEL 1 DE ENERO AL 31 DE MARZO DE 2020**  
**(PESOS)**

Concepto (b)	2015	2016	2017	2018	2019	2020
<b>1. Ingresos de Libre Disposición (1=A+B+C+D+E+F+G+H+I+J+K+L)</b>	<b>\$1,000,000.00</b>	<b>\$2,040,000.00</b>	<b>\$3,117,393.00</b>	<b>\$2,804,200.00</b>	<b>\$2,804,200.00</b>	<b>\$2,523,330.00</b>
A. Impuestos	\$0.00	\$0.00	\$0.00	\$0.00	\$0.00	\$0.00
B. Cuotas y Aportaciones de Seguridad Social	\$0.00	\$0.00	\$0.00	\$0.00	\$0.00	\$0.00
C. Contribuciones de Mejoras	\$0.00	\$0.00	\$0.00	\$0.00	\$0.00	\$0.00
D. Derechos	\$0.00	\$0.00	\$0.00	\$0.00	\$0.00	\$0.00
E. Productos	\$0.00	\$0.00	\$0.00	\$0.00	\$0.00	\$0.00
F. Aprovechamientos	\$0.00	\$0.00	\$0.00	\$0.00	\$0.00	\$0.00
G. Ingresos por Ventas de Bienes y Prestación de Servicios	\$0.00	\$0.00	\$0.00	\$0.00	\$0.00	\$0.00
H. Participaciones	\$0.00	\$0.00	\$0.00	\$0.00	\$0.00	\$0.00
I. Incentivos Derivados de la Colaboración Fiscal	\$0.00	\$0.00	\$0.00	\$0.00	\$0.00	\$0.00
J. Transferencias y Asignaciones	\$1,000,000.00	\$2,040,000.00	\$3,117,393.00	\$2,804,200.00	\$2,804,200.00	\$2,523,330.00
K. Convenios	\$0.00	\$0.00	\$0.00	\$0.00	\$0.00	\$0.00
L. Otros Ingresos de Libre Disposición	\$0.00	\$0.00	\$0.00	\$0.00	\$0.00	\$0.00
<b>2. Transferencias Federales Etiquetadas (2=A+B+C+D+E)</b>	<b>\$0.00</b>	<b>\$0.00</b>	<b>\$0.00</b>	<b>\$0.00</b>	<b>\$0.00</b>	<b>\$0.00</b>
A. Aportaciones	\$0.00	\$0.00	\$0.00	\$0.00	\$0.00	\$0.00
B. Convenios	\$0.00	\$0.00	\$0.00	\$0.00	\$0.00	\$0.00
C. Fondos Distintos de Aportaciones	\$0.00	\$0.00	\$0.00	\$0.00	\$0.00	\$0.00
D. Transferencias, Asignaciones, Subsidios y Subvenciones, y Pensiones y Jubilaciones	\$0.00	\$0.00	\$0.00	\$0.00	\$0.00	\$0.00
E. Otras Transferencias Federales Etiquetadas	\$0.00	\$0.00	\$0.00	\$0.00	\$0.00	\$0.00
<b>3. Ingresos Derivados de Financiamientos (3=A)</b>	<b>\$0.00</b>	<b>\$0.00</b>	<b>\$0.00</b>	<b>\$0.00</b>	<b>\$0.00</b>	<b>\$0.00</b>
A. Ingresos Derivados de Financiamientos	\$0.00	\$0.00	\$0.00	\$0.00	\$0.00	\$0.00
<b>4. Total de Resultados de Ingresos (4=1+2+3)</b>	<b>\$1,000,000.00</b>	<b>\$2,040,000.00</b>	<b>\$3,117,393.00</b>	<b>\$2,804,200.00</b>	<b>\$2,804,200.00</b>	<b>\$2,523,330.00</b>
<b>Datos Informativos</b>	<b>\$0.00</b>	<b>\$0.00</b>	<b>\$0.00</b>	<b>\$0.00</b>	<b>\$0.00</b>	<b>\$0.00</b>
1. Ingresos Derivados de Financiamientos con Fuente de Pago de Recursos de Libre Disposición	\$0.00	\$0.00	\$0.00	\$0.00	\$0.00	\$0.00
2. Ingresos derivados de Financiamientos con Fuente de Pago de Transferencias Federales Etiquetadas	\$0.00	\$0.00	\$0.00	\$0.00	\$0.00	\$0.00
<b>3. Ingresos Derivados de Financiamiento (3 = 1 + 2)</b>	<b>\$0.00</b>	<b>\$0.00</b>	<b>\$0.00</b>	<b>\$0.00</b>	<b>\$0.00</b>	<b>\$0.00</b>

**ENTE PÚBLICO: CENTRO ESTATAL DE TRASPLANTES DE YUCATÁN**  
**Resultados de Egresos - LDF**  
**DEL 1 DE ENERO AL 31 DE MARZO DE 2020**  
**(PESOS)**

Concepto (b)	2015	2016	2017	2018	2019	2020
<b>1. Gasto No Etiquetado (1=A+B+C+D+E+F+G+H+I)</b>	<b>\$870,226.85</b>	<b>\$2,045,738.59</b>	<b>\$2,495,614.00</b>	<b>\$3,425,015.16</b>	<b>\$2,805,917.26</b>	<b>\$2,523,330.00</b>
A. Servicios Personales	\$171,733.85	\$580,000.00	\$780,000.00	\$1,058,820.00	\$861,000.00	\$1,336,380.00
B. Materiales y Suministros	\$292,508.66	\$693,184.29	\$220,907.11	\$242,554.77	\$197,567.68	\$201,400.00
C. Servicios Generales	\$405,984.34	\$570,540.30	\$703,494.18	\$903,575.50	\$716,391.60	\$681,760.00
D. Transferencias, Asignaciones, Subsidios y Otras Ayudas	\$0.00	\$0.00	\$773,332.71	\$870,064.89	\$525,309.97	\$200,000.00
E. Bienes Muebles, Inmuebles e Intangibles	\$0.00	\$0.00	\$17,880.00	\$350,000.00	\$505,648.01	\$103,790.00
F. Inversión Pública	\$0.00	\$0.00	\$0.00	\$0.00	\$0.00	\$0.00
G. Inversiones Financieras y Otras Provisiones	\$0.00	\$0.00	\$0.00	\$0.00	\$0.00	\$0.00
H. Participaciones y Aportaciones	\$0.00	\$202,014.00	\$0.00	\$0.00	\$0.00	\$0.00
I. Deuda Pública	\$0.00	\$0.00	\$0.00	\$0.00	\$0.00	\$0.00
<b>2. Gasto Etiquetado (2=A+B+C+D+E+F+G+H+I)</b>	<b>\$0.00</b>	<b>\$0.00</b>	<b>\$0.00</b>	<b>\$0.00</b>	<b>\$0.00</b>	<b>\$0.00</b>
A. Servicios Personales	\$0.00	\$0.00	\$0.00	\$0.00	\$0.00	\$0.00
B. Materiales y Suministros	\$0.00	\$0.00	\$0.00	\$0.00	\$0.00	\$0.00
C. Servicios Generales	\$0.00	\$0.00	\$0.00	\$0.00	\$0.00	\$0.00
D. Transferencias, Asignaciones, Subsidios y Otras Ayudas	\$0.00	\$0.00	\$0.00	\$0.00	\$0.00	\$0.00
E. Bienes Muebles, Inmuebles e Intangibles	\$0.00	\$0.00	\$0.00	\$0.00	\$0.00	\$0.00
F. Inversión Pública	\$0.00	\$0.00	\$0.00	\$0.00	\$0.00	\$0.00
G. Inversiones Financieras y Otras Provisiones	\$0.00	\$0.00	\$0.00	\$0.00	\$0.00	\$0.00
H. Participaciones y Aportaciones	\$0.00	\$0.00	\$0.00	\$0.00	\$0.00	\$0.00
I. Deuda Pública	\$0.00	\$0.00	\$0.00	\$0.00	\$0.00	\$0.00
<b>3. Total del Resultado de Egresos (3=1+2)</b>	<b>\$870,226.85</b>	<b>\$2,045,738.59</b>	<b>\$2,495,614.00</b>	<b>\$3,425,015.16</b>	<b>\$2,805,917.26</b>	<b>\$2,523,330.00</b>

Bajo protesta de decir verdad declaramos que los Estados Financieros y sus Notas son razonablemente correctos y responsabilidad del emisor.

**ENTE PÚBLICO: CENTRO ESTATAL DE TRASPLANTES DE YUCATÁN**  
Informe sobre Estudios Actuariales - LDF  
DEL 1 DE ENERO AL 31 DE MARZO DE 2020  
(PESOS)

Concepto (b)	Pensiones y jubilaciones	Salud	Riesgos de trabajo	Invalidez y vida	Otras prestaciones sociales
<b>Tipo de Sistema</b>	<b>\$0.00</b>	<b>\$0.00</b>	<b>\$0.00</b>	<b>\$0.00</b>	<b>\$0.00</b>
Prestación laboral o Fondo general para trabajadores del estado o municipio	\$0.00	\$0.00	\$0.00	\$0.00	\$0.00
Beneficio definido, Contribución definida o Mixto	\$0.00	\$0.00	\$0.00	\$0.00	\$0.00
<b>Población afiliada</b>	<b>\$0.00</b>	<b>\$0.00</b>	<b>\$0.00</b>	<b>\$0.00</b>	<b>\$0.00</b>
<b>Activos</b>	<b>\$0.00</b>	<b>\$0.00</b>	<b>\$0.00</b>	<b>\$0.00</b>	<b>\$0.00</b>
Edad máxima	\$0.00	\$0.00	\$0.00	\$0.00	\$0.00
Edad mínima	\$0.00	\$0.00	\$0.00	\$0.00	\$0.00
Edad promedio	\$0.00	\$0.00	\$0.00	\$0.00	\$0.00
<b>Pensionados y Jubilados</b>	<b>\$0.00</b>	<b>\$0.00</b>	<b>\$0.00</b>	<b>\$0.00</b>	<b>\$0.00</b>
Edad máxima	\$0.00	\$0.00	\$0.00	\$0.00	\$0.00
Edad mínima	\$0.00	\$0.00	\$0.00	\$0.00	\$0.00
Edad promedio	\$0.00	\$0.00	\$0.00	\$0.00	\$0.00
Beneficiarios	\$0.00	\$0.00	\$0.00	\$0.00	\$0.00
Promedio de años de servicio (trabajadores activos)	\$0.00	\$0.00	\$0.00	\$0.00	\$0.00
Aportación individual al plan de pensión como % del salario	\$0.00	\$0.00	\$0.00	\$0.00	\$0.00
Aportación del ente público al plan de pensión como % del salario	\$0.00	\$0.00	\$0.00	\$0.00	\$0.00
Crecimiento esperado de los pensionados y jubilados (como %)	\$0.00	\$0.00	\$0.00	\$0.00	\$0.00
Crecimiento esperado de los activos (como %)	\$0.00	\$0.00	\$0.00	\$0.00	\$0.00
Edad de Jubilación o Pensión	\$0.00	\$0.00	\$0.00	\$0.00	\$0.00
Esperanza de vida	\$0.00	\$0.00	\$0.00	\$0.00	\$0.00
<b>Ingresos del Fondo</b>	<b>\$0.00</b>	<b>\$0.00</b>	<b>\$0.00</b>	<b>\$0.00</b>	<b>\$0.00</b>
Ingresos Anuales al Fondo de Pensiones	\$0.00	\$0.00	\$0.00	\$0.00	\$0.00
<b>Nómina anual</b>	<b>\$0.00</b>	<b>\$0.00</b>	<b>\$0.00</b>	<b>\$0.00</b>	<b>\$0.00</b>
Activos	\$0.00	\$0.00	\$0.00	\$0.00	\$0.00
Pensionados y Jubilados	\$0.00	\$0.00	\$0.00	\$0.00	\$0.00
Beneficiarios de Pensionados y Jubilados	\$0.00	\$0.00	\$0.00	\$0.00	\$0.00
<b>Monto mensual por pensión</b>	<b>\$0.00</b>	<b>\$0.00</b>	<b>\$0.00</b>	<b>\$0.00</b>	<b>\$0.00</b>
Máximo	\$0.00	\$0.00	\$0.00	\$0.00	\$0.00
Mínimo	\$0.00	\$0.00	\$0.00	\$0.00	\$0.00
Promedio	\$0.00	\$0.00	\$0.00	\$0.00	\$0.00
Monto de la reserva	\$0.00	\$0.00	\$0.00	\$0.00	\$0.00
<b>Valor presente de las obligaciones</b>	<b>\$0.00</b>	<b>\$0.00</b>	<b>\$0.00</b>	<b>\$0.00</b>	<b>\$0.00</b>
Pensiones y Jubilaciones en curso de pago	\$0.00	\$0.00	\$0.00	\$0.00	\$0.00
Generación actual	\$0.00	\$0.00	\$0.00	\$0.00	\$0.00
Generaciones futuras	\$0.00	\$0.00	\$0.00	\$0.00	\$0.00
<b>Valor presente de las contribuciones asociadas a los sueldos futuros de cotización X%</b>	<b>\$0.00</b>	<b>\$0.00</b>	<b>\$0.00</b>	<b>\$0.00</b>	<b>\$0.00</b>
Generación actual	\$0.00	\$0.00	\$0.00	\$0.00	\$0.00
Generaciones futuras	\$0.00	\$0.00	\$0.00	\$0.00	\$0.00
<b>Valor presente de aportaciones futuras</b>	<b>\$0.00</b>	<b>\$0.00</b>	<b>\$0.00</b>	<b>\$0.00</b>	<b>\$0.00</b>
Generación actual	\$0.00	\$0.00	\$0.00	\$0.00	\$0.00
Generaciones futuras	\$0.00	\$0.00	\$0.00	\$0.00	\$0.00
Otros Ingresos	\$0.00	\$0.00	\$0.00	\$0.00	\$0.00
<b>Déficit/superávit actuarial</b>	<b>\$0.00</b>	<b>\$0.00</b>	<b>\$0.00</b>	<b>\$0.00</b>	<b>\$0.00</b>
Generación actual	\$0.00	\$0.00	\$0.00	\$0.00	\$0.00
Generaciones futuras	\$0.00	\$0.00	\$0.00	\$0.00	\$0.00
<b>Periodo de suficiencia</b>	<b>\$0.00</b>	<b>\$0.00</b>	<b>\$0.00</b>	<b>\$0.00</b>	<b>\$0.00</b>
Año de descapitalización	\$0.00	\$0.00	\$0.00	\$0.00	\$0.00
Tasa de rendimiento	\$0.00	\$0.00	\$0.00	\$0.00	\$0.00
<b>Estudio actuarial</b>	<b>\$0.00</b>	<b>\$0.00</b>	<b>\$0.00</b>	<b>\$0.00</b>	<b>\$0.00</b>
Año de elaboración del estudio actuarial	\$0.00	\$0.00	\$0.00	\$0.00	\$0.00
Empresa que elaboró el estudio actuarial	\$0.00	\$0.00	\$0.00	\$0.00	\$0.00

Bajo protesta de decir verdad declaramos que los Estados Financieros y sus Notas son razonablemente correctos y responsabilidad del emisor.