

I. INFORMACIÓN CONTABLE

Cuenta Pública 2020
Estado de Actividades
Del 1o. de Enero al 31 de Marzo de 2020
(Pesos)

Ente Público: INSTITUTO PARA LA INCLUSIÓN DE LAS PERSONAS CON DISCAPACIDAD DEL ESTADO DE YUCATÁN

Concepto	2020	2019	Concepto	2020	2019
Ingresos y Otros Beneficios			Gastos y Otras Pérdidas		
Ingresos de Gestión	\$121.53	\$0.00	Gastos de Funcionamiento	\$991,631.24	\$642,123.57
Impuestos	\$0.00	\$0.00	Servicios Personales	\$806,609.82	\$572,635.79
Cuotas y Aportaciones de Seguridad Social	\$0.00	\$0.00	Materiales y Suministros	\$64,995.80	\$29,885.14
Contribuciones de Mejoras	\$0.00	\$0.00	Servicios Generales	\$120,025.62	\$39,602.64
Derechos	\$92.65	\$0.00	Transferencias, Asignaciones, Subsidios y Otras Ayudas	\$121,380.00	\$0.00
Productos	\$27.84	\$0.00	Transferencias Internas y Asignaciones al Sector Público	\$0.00	\$0.00
Aprovechamientos	\$0.00	\$0.00	Transferencias al Resto del Sector Público	\$0.00	\$0.00
Ingresos por Venta de Bienes y Servicios	\$1.04	\$0.00	Subsidios y Subvenciones	\$121,380.00	\$0.00
Participaciones, Aportaciones, Convenios, Incentivos Derivados de la Colaboración Fiscal, Fondos Distintos de Aportaciones, Transferencias, Asignaciones, Subsidios y Subvenciones, y Pensiones y Jubilaciones	\$1,549,391.00	\$1,123,775.00	Ayudas Sociales	\$0.00	\$0.00
Participaciones, Aportaciones, Convenios, Incentivos Derivados de la Colaboración Fiscal y Fondos Distintos de Aportaciones	\$0.00	\$0.00	Pensiones y Jubilaciones	\$0.00	\$0.00
Transferencias, Asignaciones, Subsidios y Subvenciones, y Pensiones y Jubilaciones	\$1,549,391.00	\$1,123,775.00	Transferencias a Fideicomisos, Mandatos y Contratos Análogos	\$0.00	\$0.00
Otros Ingresos y Beneficios	\$0.00	\$2.56	Transferencias a la Seguridad Social	\$0.00	\$0.00
Ingresos Financieros	\$0.00	\$2.56	Donativos	\$0.00	\$0.00
Incremento por Variación de Inventarios	\$0.00	\$0.00	Transferencias al Exterior	\$0.00	\$0.00
Disminución del Exceso de Estimaciones por Pérdida o Deterioro u Obsolescencia	\$0.00	\$0.00	Participaciones y Aportaciones	\$0.00	\$0.00
Disminución del Exceso de Provisiones	\$0.00	\$0.00	Participaciones	\$0.00	\$0.00
Otros Ingresos y Beneficios Varios	\$0.00	\$0.00	Aportaciones	\$0.00	\$0.00
Total Ingresos y Otros Beneficios	\$1,549,512.53	\$1,123,777.56	Convenios	\$0.00	\$0.00
			Intereses, Comisiones y Otros Gastos de la Deuda Pública	\$0.00	\$0.00
			Intereses de la Deuda Pública	\$0.00	\$0.00
			Comisiones de la Deuda Pública	\$0.00	\$0.00
			Gastos de la Deuda Pública	\$0.00	\$0.00
			Costo por Coberturas	\$0.00	\$0.00
			Apoyos Financieros	\$0.00	\$0.00
			Otros Gastos y Pérdidas Extraordinarias	\$16,614.30	\$0.00
			Estimaciones, Depreciaciones, Deterioros, Obsolescencia y Amortizaciones	\$16,614.30	\$0.00
			Provisiones	\$0.00	\$0.00
			Disminución de Inventarios	\$0.00	\$0.00
			Aumento por Insuficiencia de Estimaciones por Pérdida o Deterioro u Obsolescencia	\$0.00	\$0.00
			Aumento por Insuficiencia de Provisiones	\$0.00	\$0.00
			Otros Gastos	\$0.00	\$0.00
			Inversión Pública	\$0.00	\$0.00
			Inversión Pública No Capitalizable	\$0.00	\$0.00
			Total Gastos y Otras Pérdidas	\$1,129,625.54	\$642,123.57
			Resultado del Ejercicio (Ahorro / Desahorro)	\$419,886.99	\$481,653.99

Bajo protesta de decir verdad declaramos que los Estados Financieros y sus Notas son razonablemente correctos y responsabilidad del emisor.

Cuenta Pública 2020
Estado de Situación Financiera
Al 31 de Marzo de 2020
(Pesos)

Ente Público: INSTITUTO PARA LA INCLUSIÓN DE LAS PERSONAS CON DISCAPACIDAD DEL ESTADO DE YUCATÁN

Concepto	2020	2019	Concepto	2020	2019
Activo			Pasivo		
Activo Circulante			Pasivo Circulante		
Efectivo y Equivalentes	\$1,389,478.21	\$559,795.47	Cuentas por Pagar a Corto Plazo	\$94,075.54	\$147,308.52
Derechos a Recibir Efectivo o Equivalentes	\$0.00	\$0.00	Documentos por Pagar a Corto Plazo	\$0.00	\$0.00
Derechos a Recibir Bienes o Servicios	\$0.00	\$0.00	Porción a Corto Plazo de la Deuda Pública a Largo Plazo	\$0.00	\$0.00
Inventarios	\$0.00	\$0.00	Titulos y Valores a Corto Plazo	\$0.00	\$0.00
Almacenes	\$0.00	\$0.00	Pasivos Diferidos a Corto Plazo	\$0.00	\$0.00
			Fondos y Bienes de Terceros en Garantía Y/O Administración a Corto Plazo	\$0.00	\$0.00
Estimación por Pérdida o Deterioro de Activos Circulantes	\$0.00	\$0.00	Provisiones a Corto Plazo	\$0.00	\$0.00
Otros Activos Circulantes	\$0.00	\$0.00	Otros Pasivos a Corto Plazo	\$0.00	\$0.00
Total Activo Circulante	\$1,389,478.21	\$559,795.47	Total Pasivo Circulante	\$94,075.54	\$147,308.52
Activo No Circulante			Pasivo No Circulante		
Inversiones Financieras a Largo Plazo	\$0.00	\$0.00	Cuentas por Pagar a Largo Plazo	\$0.00	\$0.00
Derechos a Recibir Efectivo o Equivalentes a Largo Plazo	\$0.00	\$0.00	Documentos por Pagar a Largo Plazo	\$0.00	\$0.00
Bienes Inmuebles, Infraestructura y Construcciones en Proceso	\$0.00	\$0.00	Deuda Pública a Largo Plazo	\$0.00	\$0.00
Bienes Muebles	\$265,439.41	\$69,167.04	Pasivos Diferidos a Largo Plazo	\$0.00	\$0.00
Activos Intangibles	\$49,648.00	\$0.00	Fondos y Bienes de Terceros en Garantía Y/O en Administración a Largo Plazo	\$0.00	\$0.00
			Provisiones a Largo Plazo	\$0.00	\$0.00
Depreciación, Deterioro y Amortización Acumulada de Bienes	-\$29,768.95	\$0.00	Total Pasivo No Circulante	\$0.00	\$0.00
Activos Diferidos	\$0.00	\$0.00	Total Pasivo	\$94,075.54	\$147,308.52
Estimación por Pérdida o Deterioro de Activos No Circulantes	\$0.00	\$0.00	Hacienda Pública / Patrimonio		
Otros Activos No Circulantes	\$0.00	\$0.00	Hacienda Pública / Patrimonio Contribuido	\$0.00	\$0.00
Total Activo No Circulante	\$285,318.46	\$69,167.04	Aportaciones	\$0.00	\$0.00
Total Activo	\$1,674,796.67	\$628,962.51	Donaciones de Capital	\$0.00	\$0.00
			Actualización de la Hacienda Pública/Patrimonio	\$0.00	\$0.00
			Hacienda Pública / Patrimonio Generado	\$1,580,721.13	\$481,653.99
			Resultados del Ejercicio (Ahorro / Desahorro)	\$419,886.99	\$481,653.99
			Resultados de Ejercicios Anteriores	\$1,160,834.14	\$0.00
			Revalúos	\$0.00	\$0.00
			Reservas	\$0.00	\$0.00
			Rectificaciones de Resultados de Ejercicios Anteriores	\$0.00	\$0.00
			Exceso o Insuficiencia en la Actualización de la Hacienda Pública/Patrimonio	\$0.00	\$0.00
			Resultado por Posición Monetaria	\$0.00	\$0.00
			Resultado por Tenencia de Activos No Monetarios	\$0.00	\$0.00
			Total Hacienda Pública / Patrimonio	\$1,580,721.13	\$481,653.99
			Total Pasivo y Hacienda Pública / Patrimonio	\$1,674,796.67	\$628,962.51

Bajo protesta de decir verdad declaramos que los Estados Financieros y sus Notas son razonablemente correctos y responsabilidad del emisor.

Cuenta Pública 2020
Estado de Flujo de Efectivo
Del 1o. de Enero al 31 de Marzo de 2020
(Pesos)

Ente Público: INSTITUTO PARA LA INCLUSIÓN DE LAS PERSONAS CON DISCAPACIDAD DEL ESTADO DE YUCATÁN

Concepto	2020	2019	Concepto	2020	2019
Flujos de Efectivo de Las Actividades de Operación			Flujos de Efectivo de Las Actividades de Inversión		
Origen	\$1,554,411.08	\$797,201.61	Origen	\$0.00	\$0.00
Impuestos	\$0.00	\$0.00	Bienes Inmuebles, Infraestructura y Construcciones en Proceso	\$0.00	\$0.00
Cuotas y Aportaciones de Seguridad Social	\$0.00	\$0.00	Bienes Muebles	\$0.00	\$0.00
Contribuciones de Mejoras	\$0.00	\$0.00	Otros Orígenes de Inversión	\$0.00	\$0.00
Derechos	\$0.00	\$0.00	Aplicación	\$55,884.00	\$6,695.45
Productos	\$120.49	\$2.56	Bienes Inmuebles, Infraestructura y Construcciones en Proceso	\$0.00	\$0.00
Aprovechamientos	\$0.00	\$0.00	Bienes Muebles	\$55,884.00	\$6,695.45
Ingresos por Venta de Bienes y Servicios	\$1.04	\$0.00	Otras Aplicaciones de Inversión	\$0.00	\$0.00
Participaciones y Aportaciones, Convenios, Incentivos Derivados de la Colaboración Fiscal y Fondos Distintos de Aportaciones	\$0.00	\$0.00	Flujos Netos de Efectivo por Actividades de Inversión	-\$55,884.00	-\$6,695.45
Transferencias, Asignaciones, Subsidios y Subvenciones, y Pensiones y Jubilaciones	\$1,549,391.00	\$797,199.05	Flujos de Efectivo de Las Actividades de Financiamiento		
Otros Orígenes de Operación	\$4,898.55	\$0.00	Origen	\$0.00	\$0.00
Aplicación	\$1,189,766.22	\$230,710.69	Endeudamiento Neto	\$0.00	\$0.00
Servicios Personales	\$719,958.10	\$205,326.58	Interno	\$0.00	\$0.00
Materiales y Suministros	\$64,995.80	\$17,619.86	Externo	\$0.00	\$0.00
Servicios Generales	\$113,196.15	\$14,684.24	Otros Orígenes de Financiamiento	\$0.00	\$0.00
Transferencias Internas y Asignaciones al Sector Público	\$0.00	\$0.00	Aplicación	\$0.00	\$0.00
Transferencias al Resto del Sector Público	\$0.00	\$0.00	Servicios de la Deuda	\$0.00	\$0.00
Subsidios y Subvenciones	\$121,380.00	\$0.00	Interno	\$0.00	\$0.00
Ayudas Sociales	\$0.00	\$0.00	Externo	\$0.00	\$0.00
Pensiones y Jubilaciones	\$0.00	\$0.00	Otras Aplicaciones de Financiamiento	\$0.00	\$0.00
Transferencias a Fideicomisos, Mandatos y Contratos Análogos	\$0.00	\$0.00	Flujos Netos de Efectivo por Actividades de Financiamiento	\$0.00	\$0.00
Transferencias a la Seguridad Social	\$0.00	\$0.00	Incremento/Disminución Neta en el Efectivo y Equivalentes al Efectivo	\$308,760.86	\$559,795.47
Donativos	\$0.00	\$0.00	Efectivo y Equivalentes al Efectivo al Inicio del Ejercicio	\$1,080,717.35	\$0.00
Transferencias al Exterior	\$0.00	\$0.00	Efectivo y Equivalentes al Efectivo al Final del Ejercicio	\$1,389,478.21	\$559,795.47
Participaciones	\$0.00	\$0.00			
Aportaciones	\$0.00	\$0.00			
Convenios	\$0.00	\$0.00			
Otras Aplicaciones de Operación	\$170,236.17	-\$6,919.99			
Flujos Netos de Efectivo por Actividades de Operación	\$364,644.86	\$566,490.92			

Bajo protesta de decir verdad declaramos que los Estados Financieros y sus Notas son razonablemente correctos y responsabilidad del emisor.

Cuenta Pública 2020
Estado de Cambios en la Situación Financiera
Del 1o. de Enero al 31 de Marzo de 2020
(Pesos)

Ente Público: INSTITUTO PARA LA INCLUSIÓN DE LAS PERSONAS CON DISCAPACIDAD DEL ESTADO DE YUCATÁN

Concepto	Origen	Aplicación	Concepto	Origen	Aplicación
Activo	\$21,512.85	\$364,644.86	Pasivo	\$0.00	\$76,754.98
Activo Circulante	\$4,898.55	\$308,760.86	Pasivo Circulante	\$0.00	\$76,754.98
Efectivo y Equivalentes	\$0.00	\$308,760.86	Cuentas por Pagar a Corto Plazo	\$0.00	\$76,754.98
Derechos a Recibir Efectivo o Equivalentes	\$4,898.55	\$0.00	Documentos por Pagar a Corto Plazo	\$0.00	\$0.00
Derechos a Recibir Bienes o Servicios	\$0.00	\$0.00	Porción a Corto Plazo de la Deuda Pública a Largo Plazo	\$0.00	\$0.00
Inventarios	\$0.00	\$0.00	Títulos y Valores a Corto Plazo	\$0.00	\$0.00
Almacenes	\$0.00	\$0.00	Pasivos Diferidos a Corto Plazo	\$0.00	\$0.00
Estimación por Pérdida o Deterioro de Activos Circulantes	\$0.00	\$0.00	Fondos y Bienes de Terceros en Garantía Y/O Administración a Corto Plazo	\$0.00	\$0.00
Otros Activos Circulantes	\$0.00	\$0.00	Provisiones a Corto Plazo	\$0.00	\$0.00
Activo No Circulante	\$16,614.30	\$55,884.00	Otros Pasivos a Corto Plazo	\$0.00	\$0.00
Inversiones Financieras a Largo Plazo	\$0.00	\$0.00	Pasivo No Circulante	\$0.00	\$0.00
Derechos a Recibir Efectivo o Equivalentes a Largo Plazo	\$0.00	\$0.00	Cuentas por Pagar a Largo Plazo	\$0.00	\$0.00
Bienes Inmuebles, Infraestructura y Construcciones en Proceso	\$0.00	\$0.00	Documentos por Pagar a Largo Plazo	\$0.00	\$0.00
Bienes Muebles	\$0.00	\$55,884.00	Deuda Pública a Largo Plazo	\$0.00	\$0.00
Activos Intangibles	\$0.00	\$0.00	Pasivos Diferidos a Largo Plazo	\$0.00	\$0.00
Depreciación, Deterioro y Amortización Acumulada de Bienes	\$16,614.30	\$0.00	Fondos y Bienes de Terceros en Garantía Y/O en Administración a Largo Plazo	\$0.00	\$0.00
Activos Diferidos	\$0.00	\$0.00	Provisiones a Largo Plazo	\$0.00	\$0.00
Estimación por Pérdida o Deterioro de Activos No Circulantes	\$0.00	\$0.00	Hacienda Pública/ Patrimonio	\$1,160,834.14	\$740,947.15
Otros Activos No Circulantes	\$0.00	\$0.00	Hacienda Pública/Patrimonio Contribuido	\$0.00	\$0.00
			Aportaciones	\$0.00	\$0.00
			Donaciones de Capital	\$0.00	\$0.00
			Actualización de la Hacienda Pública / Patrimonio	\$0.00	\$0.00
			Hacienda Pública/Patrimonio Generado	\$1,160,834.14	\$740,947.15
			Resultados del Ejercicio (Ahorro / Desahorro)	\$0.00	\$740,947.15
			Resultados de Ejercicios Anteriores	\$1,160,834.14	\$0.00
			Revalúos	\$0.00	\$0.00
			Reservas	\$0.00	\$0.00
			Rectificaciones de Resultados de Ejercicios Anteriores	\$0.00	\$0.00
			Exceso o Insuficiencia en la Actualización de la Hacienda Pública/Patrimonio	\$0.00	\$0.00
			Resultado por Posición Monetaria	\$0.00	\$0.00
			Resultado por Tenencia de Activos No Monetarios	\$0.00	\$0.00

Bajo protesta de decir verdad declaramos que los Estados Financieros y sus Notas son razonablemente correctos y responsabilidad del emisor.

Cuenta Pública 2020
Estado Analítico del Activo
Del 1o. de Enero al 31 de Marzo de 2020
(Pesos)

Ente Público: INSTITUTO PARA LA INCLUSIÓN DE LAS PERSONAS CON DISCAPACIDAD DEL ESTADO DE YUCATÁN

Concepto	Saldo Inicial	Cargos del Período	Abonos del Período	Saldo Final	Variación del Período
Activo					
Activo Circulante	\$1,085,615.90	\$2,022,491.56	\$1,718,629.25	\$1,389,478.21	\$303,862.31
Efectivo y Equivalentes	\$1,080,717.35	\$2,022,491.56	\$1,713,730.70	\$1,389,478.21	\$308,760.86
Derechos a Recibir Efectivo o Equivalentes	\$4,898.55	\$0.00	\$4,898.55	\$0.00	-\$4,898.55
Derechos a Recibir Bienes o Servicios	\$0.00	\$0.00	\$0.00	\$0.00	\$0.00
Inventarios	\$0.00	\$0.00	\$0.00	\$0.00	\$0.00
Almacenes	\$0.00	\$0.00	\$0.00	\$0.00	\$0.00
Estimación por Pérdida o Deterioro de Activos Circulantes	\$0.00	\$0.00	\$0.00	\$0.00	\$0.00
Otros Activos Circulantes	\$0.00	\$0.00	\$0.00	\$0.00	\$0.00
Activo No Circulante	\$246,048.76	\$55,884.00	\$16,614.30	\$285,318.46	\$39,269.70
Inversiones Financieras a Largo Plazo	\$0.00	\$0.00	\$0.00	\$0.00	\$0.00
Derechos a Recibir Efectivo o Equivalentes a Largo Plazo	\$0.00	\$0.00	\$0.00	\$0.00	\$0.00
Bienes Inmuebles, Infraestructura y Construcciones en Proceso	\$0.00	\$0.00	\$0.00	\$0.00	\$0.00
Bienes Muebles	\$209,555.41	\$55,884.00	\$0.00	\$265,439.41	\$55,884.00
Activos Intangibles	\$49,648.00	\$0.00	\$0.00	\$49,648.00	\$0.00
Depreciación, Deterioro y Amortización Acumulada de Bienes	-\$13,154.65	\$0.00	\$16,614.30	-\$29,768.95	-\$16,614.30
Activos Diferidos	\$0.00	\$0.00	\$0.00	\$0.00	\$0.00
Estimación por Pérdida o Deterioro de Activos No Circulantes	\$0.00	\$0.00	\$0.00	\$0.00	\$0.00
Otros Activos No Circulantes	\$0.00	\$0.00	\$0.00	\$0.00	\$0.00

Bajo protesta de decir verdad declaramos que los Estados Financieros y sus Notas son razonablemente correctos y responsabilidad del emisor.

Cuenta Pública 2020
Estado Analítico de la Deuda y Otros Pasivos
Del 1o. de Enero al 31 de Marzo de 2020
(Pesos)

Ente Público: INSTITUTO PARA LA INCLUSIÓN DE LAS PERSONAS CON DISCAPACIDAD DEL ESTADO DE YUCATÁN

Denominación de las Deudas	Moneda de Contratación	Institución o País Acreedor	Saldo Inicial del Período	Saldo Final del Período
Deuda Pública				
Corto Plazo				
Deuda Interna			\$0.00	\$0.00
Instituciones de Crédito			\$0.00	\$0.00
Títulos y Valores			\$0.00	\$0.00
Arrendamientos Financieros			\$0.00	\$0.00
Deuda Externa			\$0.00	\$0.00
Organismos Financieros Internacionales			\$0.00	\$0.00
Deuda Bilateral			\$0.00	\$0.00
Títulos y Valores			\$0.00	\$0.00
Arrendamientos Financieros			\$0.00	\$0.00
Subtotal a Corto Plazo			\$0.00	\$0.00
Largo Plazo				
Deuda Interna			\$0.00	\$0.00
Instituciones de Crédito			\$0.00	\$0.00
Títulos y Valores			\$0.00	\$0.00
Arrendamientos Financieros			\$0.00	\$0.00
Deuda Externa			\$0.00	\$0.00
Organismos Financieros Internacionales			\$0.00	\$0.00
Deuda Bilateral			\$0.00	\$0.00
Títulos y Valores			\$0.00	\$0.00
Arrendamientos Financieros			\$0.00	\$0.00
Subtotal a Largo Plazo			\$0.00	\$0.00
Otros Pasivos	Peso	Mex.	\$170,830.52	\$94,075.54
Total Deuda y Otros Pasivos	Peso	Mex.	\$170,830.52	\$94,075.54

Bajo protesta de decir verdad declaramos que los Estados Financieros y sus Notas son razonablemente correctos y responsabilidad del emisor.

Cuenta Pública 2020
Estado de Variación en la Hacienda Pública
Del 1o. de Enero al 31 de Marzo de 2020
(Pesos)

Ente Público: INSTITUTO PARA LA INCLUSIÓN DE LAS PERSONAS CON DISCAPACIDAD DEL ESTADO DE YUCATÁN

Concepto	Hacienda Pública/Patrimonio Contribuido	Hacienda Pública/Patrimonio Generado de Ejercicios Anteriores	Hacienda Pública/Patrimonio Generado del Ejercicio	Exceso o insuficiencia en la actualización de la Hacienda Pública/Patrimonio	Total
Hacienda Pública / Patrimonio Contribuido Neto del Ejercicio Anterior	\$0.00	\$0.00	\$0.00	\$0.00	\$0.00
Aportaciones	\$0.00	\$0.00	\$0.00	\$0.00	\$0.00
Donaciones de Capital	\$0.00	\$0.00	\$0.00	\$0.00	\$0.00
Actualización de la Hacienda Pública/Patrimonio	\$0.00	\$0.00	\$0.00	\$0.00	\$0.00
Hacienda Pública / Patrimonio Generado Neto del Ejercicio Anterior	\$0.00	\$0.00	\$1,160,834.14	\$0.00	\$1,160,834.14
Resultados del Ejercicio (Ahorro/Desahorro)	\$0.00	\$0.00	\$1,160,834.14	\$0.00	\$1,160,834.14
Resultados de Ejercicios Anteriores	\$0.00	\$0.00	\$0.00	\$0.00	\$0.00
Revalúos	\$0.00	\$0.00	\$0.00	\$0.00	\$0.00
Reservas	\$0.00	\$0.00	\$0.00	\$0.00	\$0.00
Rectificaciones de Resultados de Ejercicios Anteriores	\$0.00	\$0.00	\$0.00	\$0.00	\$0.00
Exceso o Insuficiencia en la Actualización de la Hacienda Pública/Patrimonio Ne	\$0.00	\$0.00	\$0.00	\$0.00	\$0.00
Resultado por Posición Monetaria	\$0.00	\$0.00	\$0.00	\$0.00	\$0.00
Resultado por Tenencia de Activos No Monetarios	\$0.00	\$0.00	\$0.00	\$0.00	\$0.00
Hacienda Pública/Patrimonio Neto Final del Ejercicio Anterior	\$0.00	\$0.00	\$1,160,834.14	\$0.00	\$1,160,834.14
Cambios en la Hacienda Pública/Patrimonio Contribuido Neto del Ejercicio	\$0.00	\$0.00	\$0.00	\$0.00	\$0.00
Aportaciones	\$0.00	\$0.00	\$0.00	\$0.00	\$0.00
Donaciones de Capital	\$0.00	\$0.00	\$0.00	\$0.00	\$0.00
Actualización de la Hacienda Pública/Patrimonio	\$0.00	\$0.00	\$0.00	\$0.00	\$0.00
Variaciones de la Hacienda Pública/Patrimonio Generado Neto del Ejercicio	\$0.00	\$1,160,834.14	-\$740,947.15	\$0.00	\$419,886.99
Resultados del Ejercicio (Ahorro/Desahorro)	\$0.00	\$0.00	\$419,886.99	\$0.00	\$419,886.99
Resultados de Ejercicios Anteriores	\$0.00	\$1,160,834.14	-\$1,160,834.14	\$0.00	\$0.00
Revalúos	\$0.00	\$0.00	\$0.00	\$0.00	\$0.00
Reservas	\$0.00	\$0.00	\$0.00	\$0.00	\$0.00
Rectificaciones a Resultados de Ejercicios Anteriores	\$0.00	\$0.00	\$0.00	\$0.00	\$0.00
Cambios en el Exceso o Insuficiencia en la Actualización de la Hacienda Pública/	\$0.00	\$0.00	\$0.00	\$0.00	\$0.00
Resultado por Posición Monetaria	\$0.00	\$0.00	\$0.00	\$0.00	\$0.00
Resultado por Tenencia de Activos No Monetarios	\$0.00	\$0.00	\$0.00	\$0.00	\$0.00
Hacienda Pública/Patrimonio Neto Final del Ejercicio	\$0.00	\$1,160,834.14	\$419,886.99	\$0.00	\$1,580,721.13

Bajo protesta de decir verdad declaramos que los Estados Financieros y sus Notas son razonablemente correctos y responsabilidad del emisor.

Cuenta Pública 2020
Informes Sobre Pasivos Contingentes
Al 31 de Marzo de 2020
(Pesos)

Ente Público: INSTITUTO PARA LA INCLUSIÓN DE LAS PERSONAS CON DISCAPACIDAD DEL ESTADO DE YUCATÁN

SIN INFORMACIÓN QUE REVELAR

Bajo protesta de decir verdad declaramos que los Estados Financieros y sus Notas son razonablemente correctos y responsabilidad del emisor.

Cuenta Pública 2020

Notas a los Estados Financieros

Al 31 de Marzo de 2020

(Pesos)

Ente Público: INSTITUTO PARA LA INCLUSIÓN DE LAS PERSONAS CON DISCAPACIDAD DEL ESTADO DE YUCATÁN

a) NOTAS DE DESGLOSE

I) NOTAS AL ESTADO DE SITUACIÓN FINANCIERA

Activo

Efectivo y Equivalente.

1. En el rubro de Efectivo y Equivalentes a la fecha de corte se encuentra un saldo de \$ 1,346,328.48

En el mes de enero se apertura otra cuenta del Banco Banorte con firmas mancomunadas para manejo de la cuenta 1000 de nómina, 2000 telefonía celular, combustible, 5000 Bienes Muebles y 3000 Impuestos sobre nóminas a solicitud de la Secretaría de Administración y Finanzas del Estado para mejor identificación en este ejercicio 2020.

Así mismo en el mes de febrero apertura de la cuenta BBVA Bancomer para manejo del presupuesto de las cuentas 2000,3000 y 4000 esta última es el programa de subsidio en transporte a personas con discapacidad motriz.

Derechos a recibir efectivo y equivalentes de bienes o servicios a recibir

2.

3. NA

Bienes Disponibles para su Transformación o Consumo (inventarios).

4. NA

Almacenes

5. NA

Inversiones Financieras.

6. NA

7. NA

Bienes Muebles, Inmuebles e Intangibles.

8. Los bienes Muebles e Intangibles adquiridos al mes de marzo se integra de la siguiente manera:

DESCRIPCIÓN DEL BIEN MUEBLE/INTANGIBLE	VALOR EN FACTURA	DEPRECIACIÓN /AMORTIZACIÓN ACUMULADA	PORCENTAJE DE DEPRECIACIÓN/AMORTIZACIÓN	VALOR EN LIBROS
MOBILIARIO DE OFICINA Y ESTANTERIA	44,946.01	4,831.77	10%	40,114.24
EQUIPO DE COMPUTO Y DE TECNOLOGIAS DE LA INFORMACIÓN	198,760.45	19,928.23	33.3%	178,832.22
EQUIPO EDUCACIONAL Y RECREATIVO	21,732.95	2,940.27	33.3%	18,792.68
SOFTWARES	49,648.00	2,068.66	20%	47,579.34
TOTALES	315,087.41	29,768.95		285,318.46

Los parámetros de estimación de vida útil y el porcentaje de depreciación que se utilizó en el cálculo fueron publicados en el DOF el 15 de agosto del 2012. Los cuales se encuentran publicados en la página del CONAC.

Las Cuentas de Bienes Muebles, Inmuebles e Intangibles se registran según normatividad vigente en base al valor de factura.

El Inventario físico de Activos se encuentra en los registros contables debidamente conciliados.

Estimaciones y Deterioros

10. NA

Otros Activos

11. NA

Pasivos

1. Las cuentas por pagar a corto plazo se encuentran integradas de la siguiente manera:

CONCEPTO	IMPORTE
PROVEEDORES	\$0
ISR RETENIDO SOBRE NÓMINA PAGADA 1ª Y 2ª QUINCENA DE MARZO	\$26,093.93
8% ISSTEY RETENIDO 1ª Y 2ª QUINCENA DE MARZO	\$17,893.90
CUOTAS PATRONALES DEL ISSTEY DEL MES DE MARZO	\$31,465.18
RETENCIONES DE PRÉSTAMOS DEL ISSTEY A TRABAJADORES DE LA 1ª Y 2ª QUINCENA DE MARZO	\$11,199.37

ISR RETENIDO POR HONORARIOS A PERSONAS FÍSICAS MARZO	\$3,591.80
IVA RETENIDO POR HONORARIOS A PERSONAS FÍSICAS MARZO	\$3831.36
TOTAL DE LAS CUENTAS POR PAGAR A CORTO PLAZO AL 31 DE MARZO	\$94,075.54

Se presenta un pasivo total de \$ 94,075.54 Se informa que no se tiene saldo en las cuentas de los pasivos diferidos.

II) NOTAS AL ESTADO DE ACTIVIDADES

Ingresos de Gestión

1. Los ingresos por transferencias al mes de marzo es por la cantidad de \$1,549,392.00

2. NA

Otros ingresos y beneficios

3. los intereses ganados en las cuentas de banco suman un total de \$120.49

Gastos y otras pérdidas

1. Los gastos de funcionamiento al mes de marzo tienen un total de \$991,631.24

Los gastos por servicios personales a marzo son \$806,609.82 los cuales representan el 52% de los Ingresos totales acumulados.

III) NOTAS AL ESTADO DE VARIACIÓN EN LA HACIENDA PÚBLICA

1. El Ahorro del Ejercicio al 31 de marzo es por la cantidad de \$419,886.99

IV) NOTAS AL ESTADO DE FLUJOS DE EFECTIVO

Efectivo y equivalentes

El análisis de los saldos inicial y final que figuran en la última parte del Estado de Flujo de Efectivo no se presentan situaciones relevantes.

	2020	2019
Efectivo en bancos-Tesorería	1,389,478.21	559,795.47
Efectivo en bancos- Dependencias	0.00	0.00
Inversiones temporales (hasta 3 meses)	0.00	0.00
Fondo de afectación específica	0.00	0.00
Depósito de fondos de terceros y otros	0.00	0.00
Total de efectivo y equivalentes	1,389,478.21	559,795.49

2. No se adquirieron bienes muebles e inmuebles mediante subsidios de capital.
3. No se presenta saldo en cuenta de ahorro/desahorro antes de rubros extraordinarios.

	2020	2019
Ahorro/Desahorro antes de rubros Extraordinarios	390,118.04	481,653.99
<i>Movimientos de partidas (o rubros) que no afectan al efectivo.</i>		
Depreciación	29,768.95	0
Amortización	0.00	0.00
Incrementos en las provisiones	0.00	0.00
Incremento en inversiones producido por revaluación	0.00	0.00
Ganancia/pérdida en venta de propiedad, planta y equipo	0.00	0.00
Incremento en cuentas por cobrar	0.00	0.00
Partidas extraordinarias	0.00	0.00

V) CONCILIACIÓN ENTRE LOS INGRESOS PRESUPUESTALES Y CONTABLES, ASÍ COMO ENTRE LOS EGRESOS PRESUPUESTARIOS Y LOS GASTOS CONTABLES.

Instituto para la inclusión de las Personas con Discapacidad del Estado de Yucatán Conciliación entre los Ingresos Presupuestarios y Contables Correspondiente del 1 de marzo al 31 de marzo de 2020 (Cifras en pesos)		
1. Ingresos Presupuestarios		1,549,931.00
2. Más ingresos contables no presupuestarios		0
Incremento por variación de inventarios	0	
Disminución del exceso de estimaciones por pérdida o deterioro u obsolescencia	0	
Disminución del exceso de provisiones	0	
Otros ingresos y beneficios varios	0	
Otros ingresos contables no presupuestarios	0	
3. Menos ingresos presupuestarios no contables		0
Productos de capital	0	
Aprovechamientos capital	0	
Ingresos derivados de financiamientos	0	
Otros Ingresos presupuestarios no contables	0	
4. Ingresos Contables (4 = 1 + 2 - 3)		1,549,391.00

Instituto para la Inclusión de las Personas con Discapacidad del Estado de Yucatán Conciliación entre los Egresos Presupuestarios y los Gastos Contables Correspondiente del 1 de marzo al 31 de marzo de 2020		
1. Total de egresos (presupuestarios)		1,168,895.24
2. Menos egresos presupuestarios no contables		0
Mobiliario y equipo de administración	0	
Mobiliario y equipo educacional y recreativo	0	
Equipo e instrumental médico y de laboratorio	0	
Vehículos y equipo de transporte	0	
Equipo de defensa y seguridad	0	
Maquinaria, otros equipos y herramientas	0	
Activos biológicos	0	
Bienes inmuebles	0	
Activos intangibles	0	
Obra pública en bienes propios	0	
Acciones y participaciones de capital	0	
Compra de títulos y valores	0	
Inversiones en fideicomisos, mandatos y otros análogos	0	
Provisiones para contingencias y otras erogaciones especiales	0	
Amortización de la deuda pública	0	
Adeudos de ejercicios fiscales anteriores (ADEFAS)	0	
Otros Egresos Presupuestales No Contables	0	
3. Más Gasto Contables No Presupuestales		16,614.30
Estimaciones, depreciaciones, deterioros,	16,614.30	

obsolescencia y amortizaciones	
Provisiones	0
Disminución de inventarios	0
Aumento por insuficiencia de estimaciones por pérdida o deterioro u obsolescencia	0
Aumento por insuficiencia de provisiones	0
Otros Gastos	0
Otros Gastos Contables No Presupuestales	0
4. Total de Gasto Contable (4 = 1 - 2 + 3)	1,185,509.54

b) NOTAS DE MEMORIA (CUENTAS DE ORDEN)

1. Se presenta el avance que se registra en las cuentas de orden presupuestarias.

Naturaleza	Cuenta		Saldos
D	8000	CUENTAS DE ORDEN PRESUPUESTARIAS	1,524,896.00
D	8110	LEY DE INGRESOS ESTIMADA	
A	8140	LEY DE INGRESOS DEVENGADA	1,549,512.53
A	8150	LEY DE INGRESOS RECAUDADA	1,549,512.53
A	8210	PRESUPUESTO DE EGRESOS APROBADO	1,524,896.00
A	8230	MODIFICACIONES AL PRESUPUESTO DE EGRESOS APROBADO	0
D	8250	PRESUPUESTO DE EGRESOS DEVENGADO	1,168,895.24

D	8260	PRESUPUESTO DE EGRESOS EJERCIDO	1,245,650.22
D	8270	PRESUPUESTO DE EGRESOS PAGADO	1,245,650.22

c) NOTAS DE GESTIÓN ADMINISTRATIVO

1. Introducción

Los estados financieros del Instituto para la Inclusión de las personas con Discapacidad, provee de información financiera a los principales usuarios de la misma, al Congreso, las dependencias y a los ciudadanos.

El objetivo de este documento es la presentación del panorama económico y financiero, historia, organización social, políticas aplicadas en los reportes, sobre todo presentar información relevante e importante que compete a este Instituto para la transparencia de sus operaciones durante todos los periodos del año.

2.- Panorama Económico y Financiero

Se informa sobre las condiciones económico-financieras bajo las cuales el IPEDEY está operando.

El comportamiento financiero.- Nuestra situación financiera se encuentra muy limitada debido al poco presupuesto. En el IPEDEY se está operando bajo los principios de Austeridad y Ahorro.

3.- Autorización e Historia

Se informa sobre:

a) Fecha de creación: Instituto para la Inclusión de las personas con Discapacidad, con personalidad Jurídica y Patrimonio Propio. Con Registro Federal de Contribuyentes IIP190101CP8 y Domicilio en la calle 59 N. Expenitenciaría Num int 1 Entre Av. Itzaes 86 y 90 Fracc. Zona Dorada Mérida Yucatán.

Fue constituida por el Decreto 9/2018 publico publicado el día 3 de Diciembre 2018, como un organismo público Descentralizado de la Administración pública estatal, con Financiamiento de Recursos Estatales.

b) Principales cambios en su estructura. Para el mes de Febrero se contaba con 11 personas en la plantilla, sin embargo se encontraba en proceso de contratación para 1 persona .

4. Organización y Objeto Social

a) Objeto social.

El Instituto para la Inclusión de las personas con Discapacidad del Estado de Yucatán es un Organismo Público descentralizado de la Administración Pública Estatal, con personalidad Jurídica y Patrimonio propios, que tiene por objeto, coadyuvar con el poder Ejecutivo y las Dependencias y Entidades de la Administración Pública Estatal en la Inclusión y desarrollo de la personas con discapacidad; Este Organismo se encuentra regulado mediante el Decreto 9/2018 que de conformidad con su Transitorio I entró en vigor el día 1 de Enero del 2019.

b) Principal actividad.

1.- Capacitación para la Administración Pública

2.- Campañas publicadas

3.-Asesoría para la administración pública, Organizaciones y personas con discapacidad

4.- Informe Final de Investigación.

c) Ejercicio Fiscal.

Ejercicio fiscal 2020

d) Régimen Jurídico.

El Instituto para la Inclusión de las Personas con Discapacidad es un Organismo Público descentralizado de la Administración Pública Estatal.

e) Consideraciones fiscales del ente.

Las obligaciones fiscales son de retención de ISR por sueldos y salarios, declaraciones anuales de sueldos y salarios, declaraciones mensuales de proveedores y la cuota patronal del ISSTEY. . El impuesto del 4% sobre nóminas se encuentra exento según oficio AAFY/DJ/LC/82/2019 con fecha del 7 de julio del 2019.

f) Estructura organizacional básica.

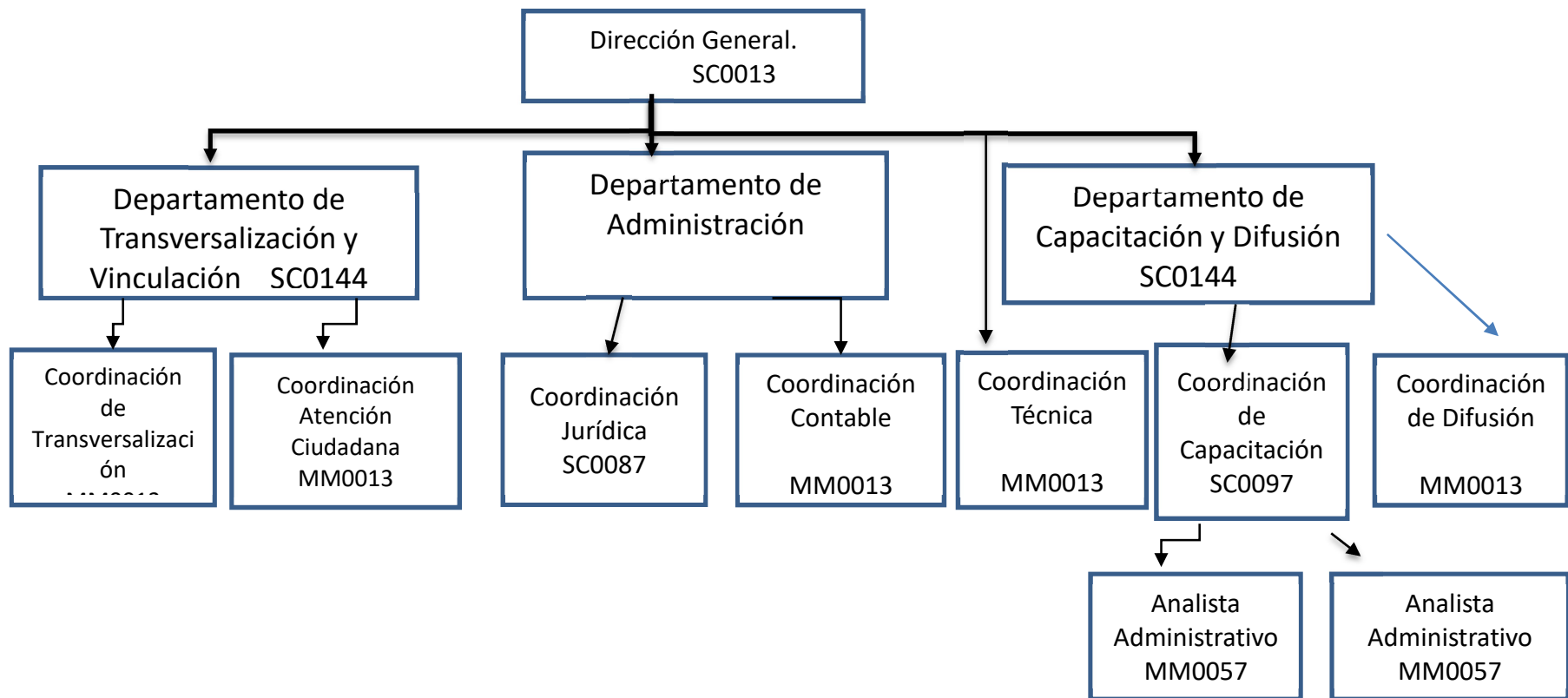
El OBJETIVO GENERAL: Mejorar las oportunidades, desarrollo y calidad de vida de las personas con discapacidad a través de la transversalización de sus derechos en las dependencias y entidades que conforman la Administración Pública del estado de Yucatán, en coordinación con las organizaciones de la sociedad civil en la materia; para favorecer su inclusión social.

La MISIÓN: Contribuir a la inclusión social de las personas con discapacidad a través de la: Investigación, Vinculación, Difusión, Capacitación y Desarrollo Institucional Que nos permita ayudar a las dependencias y entidades que conforman la Administración Pública del Estado, en el diseño de las políticas públicas que en materia de derechos de este sector de la población que se implementen en Yucatán.

La VISIÓN: 2024 Ser reconocido como un instituto sólido que contribuye a la inclusión social de las personas con discapacidad, en coordinación con las dependencias y entidades que conforman la Administración Pública del estado de Yucatán para el diseño e implementación de políticas públicas en materia de derechos de este sector de la población. 2030. Ser reconocido en el estado de Yucatán, como el instituto garante del cumplimiento de la Convención sobre los Derechos de las Personas con Discapacidad.

Los VALORES: Inclusión, Garantía, Universalidad, Accesibilidad, Libertad, Dignidad, Autonomía y Diversidad.

ORGANIGRAMA IPEDEY



5. Bases de Preparación de los Estados Financieros

- a) El IPEDEY es un Instituto que empezó el 1 de Enero 2019 ,al presente año aún no se ha adquirido un sistema Automatizado de Contabilidad Gubernamental para cumplir con la normatividad emitida por el CONAC y las disposiciones legales aplicables, sistema que debido a políticas para la reducción del gasto de la Administración Pública Estatal el día 21 de Mayo en Diario Oficial, en su Art 16. Ha quedado pendiente su adquisición ya que requiere permisos del Departamento de Sistemas de la Secretaría de Administración y Finanzas del Estado de Yucatán.
- b) La normatividad aplicada para el reconocimiento, valuación y revelación de los diferentes rubros de la información financiera, así como las bases de medición utilizadas para la elaboración de los estados financieros es el costo histórico o valor de factura y los criterios de aplicación de los mismos son los establecidos en los criterios de la Contabilidad Gubernamental.
- c) Postulados básicos. Aplicación del sistema de contabilidad Gubernamental y los postulados y normatividad vigente.

6. Políticas de Contabilidad Significativas

- a) Actualización: se informa que el IPEDEY a la fecha tiene un año dos meses de haberse creado y en constante crecimiento por lo cual los Activos se encuentran a precio actualizado.
- e) Beneficios a empleados: NA
- f) Provisiones: objetivo de su creación, monto y plazo. Aun no se aplican provisiones laborales.
- h) Creando las políticas contables.
- i) NA.
- j) NA

7. Posición en Moneda Extranjera y Protección por Riesgo Cambiario. NA

8. Reporte Analítico del Activo

a) NA

b) NA.

c) NA

d) NA

e) NA

f) NA

g) . No aplica

h) Administración de activos; planeación con el objetivo de que el ente los utilice de manera más efectiva.

9. Fideicomisos, Mandatos y Análogos. NA

10. Reporte de la Recaudación. NA

11. Información sobre la Deuda y el Reporte Analítico de la Deuda NA

12. Calificaciones otorgadas. NA

13. Proceso de Mejora

a) Principales Políticas de control interno. Aún en proceso de crear las políticas, así como el Instrumento de Calidad en el Servicio. A la fecha ya se cuenta con el Comité de Control Interno.

16. Partes Relacionadas

No existen partes relacionadas que pudieran ejercer influencia significativa sobre la toma de decisiones financieras y operativas, ajenas al Órgano de Gobierno y las Instancias que nos regulan.

17. Responsabilidad Sobre la Presentación Razonable de la Información Contable.

La Información Contable se encuentra firmada en cada página de la misma e incluir al final la siguiente leyenda: " bajo protesta de decir verdad declaramos que los estados financieros y sus notas, son razonablemente correctos y son responsabilidad del emisor".

Bajo protesta de decir verdad declaramos que los Estados Financieros y sus notas son razonablemente correctos y responsabilidad del emisor.

II. INFORMACIÓN PRESUPUESTARIA

Cuenta Pública 2020
Ente Público: INSTITUTO PARA LA INCLUSIÓN DE LAS PERSONAS CON DISCAPACIDAD DEL ESTADO DE YUCATÁN
Estado Analítico de Ingresos
Del 1o. de Enero al 31 de Marzo de 2020
(Pesos)

Rubro de Ingresos	Estimado 1	Ampliaciones y Reducciones 2	Modificado 3 = (1 + 2)	Devengado 4	Recaudado 5	Diferencia 6 = (5 - 1)
Impuestos	\$0.00	\$0.00	\$0.00	\$0.00	\$0.00	\$0.00
Cuotas y Aportaciones de Seguridad Social	\$0.00	\$0.00	\$0.00	\$0.00	\$0.00	\$0.00
Contribuciones de Mejoras	\$0.00	\$0.00	\$0.00	\$0.00	\$0.00	\$0.00
Derechos	\$0.00	\$0.00	\$0.00	\$0.00	\$0.00	\$0.00
Productos	\$0.00	\$120.49	\$120.49	\$120.49	\$120.49	\$120.49
Aprovechamientos	\$0.00	\$0.00	\$0.00	\$0.00	\$0.00	\$0.00
Ingresos por Venta de Bienes, Prestación de Servicios y Otros Ingresos	\$0.00	\$1.04	\$1.04	\$1.04	\$1.04	\$1.04
Participaciones, Aportaciones, Convenios, Incentivos Derivados de la Colaboración	\$0.00	\$0.00	\$0.00	\$0.00	\$0.00	\$0.00
Transferencias, Asignaciones, Subsidios y Subvenciones, y Pensiones y Jubilación	\$6,891,594.00	\$0.00	\$6,891,594.00	\$1,549,391.00	\$1,549,391.00	-\$5,342,203.00
Ingresos Derivados de Financiamientos	\$0.00	\$0.00	\$0.00	\$0.00	\$0.00	\$0.00
Total	\$6,891,594.00	\$121.53	\$6,891,715.53	\$1,549,512.53	\$1,549,512.53	-\$5,342,081.47
INGRESOS EXCEDENTES						
Estado Analítico de Ingresos Por Fuente de Financiamiento	Estimado 1	Ampliaciones y Reducciones 2	Modificado 3 = (1 + 2)	Devengado 4	Recaudado 5	Diferencia 6 = (5 - 1)
Ingresos del Poder Ejecutivo Federal o Estatal y de Los Municipios	\$0.00	\$0.00	\$0.00	\$0.00	\$0.00	\$0.00
Impuestos	\$0.00	\$0.00	\$0.00	\$0.00	\$0.00	\$0.00
Cuotas y Aportaciones de Seguridad Social	\$0.00	\$0.00	\$0.00	\$0.00	\$0.00	\$0.00
Contribuciones de Mejoras	\$0.00	\$0.00	\$0.00	\$0.00	\$0.00	\$0.00
Derechos	\$0.00	\$0.00	\$0.00	\$0.00	\$0.00	\$0.00
Productos	\$0.00	\$0.00	\$0.00	\$0.00	\$0.00	\$0.00
Aprovechamientos	\$0.00	\$0.00	\$0.00	\$0.00	\$0.00	\$0.00
Participaciones, Aportaciones, Convenios, Incentivos Derivados de la Colaboración	\$0.00	\$0.00	\$0.00	\$0.00	\$0.00	\$0.00
Transferencias, Asignaciones, Subsidios y Subvenciones, y Pensiones y Jubilación	\$0.00	\$0.00	\$0.00	\$0.00	\$0.00	\$0.00
Ingresos de Los Entes Públicos de Los Poderes Legislativo y Judicial, de Los órg	\$6,891,594.00	\$121.53	\$6,891,715.53	\$1,549,512.53	\$1,549,512.53	-\$5,342,081.47
Cuotas y Aportaciones de Seguridad Social	\$0.00	\$0.00	\$0.00	\$0.00	\$0.00	\$0.00
Productos	\$0.00	\$120.49	\$120.49	\$120.49	\$120.49	\$120.49
Ingresos por Venta de Bienes, Prestación de Servicios y Otros Ingresos	\$0.00	\$1.04	\$1.04	\$1.04	\$1.04	\$1.04
Transferencias, Asignaciones, Subsidios y Subvenciones, y Pensiones y Jubilación	\$6,891,594.00	\$0.00	\$6,891,594.00	\$1,549,391.00	\$1,549,391.00	-\$5,342,203.00
Ingresos Derivados de Financiamiento	\$0.00	\$0.00	\$0.00	\$0.00	\$0.00	\$0.00
Ingresos Derivados de Financiamientos	\$0.00	\$0.00	\$0.00	\$0.00	\$0.00	\$0.00
Total	\$6,891,594.00	\$121.53	\$6,891,715.53	\$1,549,512.53	\$1,549,512.53	-\$5,342,081.47
INGRESOS EXCEDENTES						

Bajo protesta de decir verdad declaramos que los Estados Financieros y sus Notas son razonablemente correctos y responsabilidad del emisor.

Cuenta Pública 2020
Ente Público: INSTITUTO PARA LA INCLUSIÓN DE LAS PERSONAS CON DISCAPACIDAD DEL ESTADO DE YUCATÁN
Estado Analítico del Ejercicio del Presupuesto de Egresos
Clasificación Administrativa
Del 1o. de Enero al 31 de Marzo de 2020
(Pesos)

Concepto	Aprobado 1	Ampliaciones/ (Reducciones) 2	Modificado 3 = (1 + 2)	Devengado 4	Pagado 5	Subejercicio 6 = (3 - 4)
INSTITUTO PARA LA INCLUSIÓN DE LAS PERSONAS CON DISCAPACIDAD DEL ESTADO DE YUCATÁN	\$6,891,594.00	\$0.00	\$6,891,594.00	\$1,168,895.24	\$1,075,414.05	\$5,722,698.76

Bajo protesta de decir verdad declaramos que los Estados Financieros y sus Notas son razonablemente correctos y responsabilidad del emisor.

Cuenta Pública 2020
Ente Público: INSTITUTO PARA LA INCLUSIÓN DE LAS PERSONAS CON DISCAPACIDAD DEL ESTADO DE YUCATÁN
Estado Analítico del Ejercicio del Presupuesto de Egresos
Clasificación Económica (por Tipo de Gasto)
Del 1o. de Enero al 31 de Marzo de 2020
(Pesos)

Concepto	Aprobado 1	Ampliaciones/ (Reducciones) 2	Modificado 3 = (1 + 2)	Devengado 4	Pagado 5	Subejercicio 6 = (3 - 4)
Gasto Corriente	\$6,801,594.00	\$0.00	\$6,801,594.00	\$1,113,011.24	\$1,019,530.05	\$5,688,582.76
Gasto de Capital	\$90,000.00	\$0.00	\$90,000.00	\$55,884.00	\$55,884.00	\$34,116.00
Amortización de la Deuda y Disminución de Pasivos	\$0.00	\$0.00	\$0.00	\$0.00	\$0.00	\$0.00
Pensiones y Jubilaciones	\$0.00	\$0.00	\$0.00	\$0.00	\$0.00	\$0.00
Participaciones	\$0.00	\$0.00	\$0.00	\$0.00	\$0.00	\$0.00
Total del Gasto	\$6,891,594.00	\$0.00	\$6,891,594.00	\$1,168,895.24	\$1,075,414.05	\$5,722,698.76

Bajo protesta de decir verdad declaramos que los Estados Financieros y sus Notas son razonablemente correctos y responsabilidad del emisor.

Cuenta Pública 2020
Ente Público: INSTITUTO PARA LA INCLUSIÓN DE LAS PERSONAS CON DISCAPACIDAD DEL ESTADO DE YUCATÁN
Estado Analítico del Ejercicio del Presupuesto de Egresos
Clasificación por Objeto del Gasto (Capítulo y Concepto)
Del 1o. de Enero al 31 de Marzo de 2020
(Pesos)

Concepto	Aprobado 1	Ampliaciones/ (Reducciones) 2	Modificado 3 = (1 + 2)	Devengado 4	Pagado 5	Subejercicio 6 = (3 - 4)
Servicios Personales	\$4,280,894.00	\$0.00	\$4,280,894.00	\$806,609.82	\$719,958.10	\$3,474,284.18
Remuneraciones al Personal de Carácter Permanente	\$2,950,794.00	\$0.00	\$2,950,794.00	\$693,696.83	\$638,510.38	\$2,257,097.17
Remuneraciones al Personal de Carácter Transitorio	\$0.00	\$0.00	\$0.00	\$0.00	\$0.00	\$0.00
Remuneraciones Adicionales y Especiales	\$489,469.00	\$2,081.74	\$491,550.74	\$4,421.74	\$4,421.74	\$487,129.00
Seguridad Social	\$450,723.00	\$0.00	\$450,723.00	\$87,041.25	\$55,575.98	\$363,681.75
Otras Prestaciones Sociales y Económicas	\$214,300.00	\$0.00	\$214,300.00	\$21,450.00	\$21,450.00	\$192,850.00
Previsiones	\$175,608.00	-\$2,081.74	\$173,526.26	\$0.00	\$0.00	\$173,526.26
Pago de Estímulos a Servidores Públicos	\$0.00	\$0.00	\$0.00	\$0.00	\$0.00	\$0.00
Materiales y Suministros	\$483,000.00	\$0.00	\$483,000.00	\$64,995.80	\$64,995.80	\$418,004.20
Materiales de Administración, Emisión de Documentos y Artículos Oficiales	\$246,000.00	\$0.00	\$246,000.00	\$45,986.26	\$45,986.26	\$200,013.74
Alimentos y Utensilios	\$34,000.00	\$0.00	\$34,000.00	\$2,081.62	\$2,081.62	\$31,918.38
Materias Primas y Materiales de Producción y Comercialización	\$0.00	\$0.00	\$0.00	\$0.00	\$0.00	\$0.00
Materiales y Artículos de Construcción y de Reparación	\$16,000.00	\$0.00	\$16,000.00	\$0.00	\$0.00	\$16,000.00
Productos Químicos, Farmacéuticos y de Laboratorio	\$0.00	\$0.00	\$0.00	\$0.00	\$0.00	\$0.00
Combustibles, Lubricantes y Aditivos	\$152,000.00	\$0.00	\$152,000.00	\$15,000.00	\$15,000.00	\$137,000.00
Vestuario, Blancos, Prendas de Protección y Artículos Deportivos	\$11,400.00	\$0.00	\$11,400.00	\$1,927.92	\$1,927.92	\$9,472.08
Materiales y Suministros para Seguridad	\$0.00	\$0.00	\$0.00	\$0.00	\$0.00	\$0.00
Herramientas, Refacciones y Accesorios Menores	\$23,600.00	\$0.00	\$23,600.00	\$0.00	\$0.00	\$23,600.00
Servicios Generales	\$1,187,700.00	\$0.00	\$1,187,700.00	\$120,025.62	\$113,196.15	\$1,067,674.38
Servicios Básicos	\$8,000.00	\$0.00	\$8,000.00	\$450.00	\$450.00	\$7,550.00
Servicios de Arrendamiento	\$0.00	\$0.00	\$0.00	\$0.00	\$0.00	\$0.00
Servicios Profesionales, Científicos, Técnicos y Otros Servicios	\$475,000.00	\$0.00	\$475,000.00	\$100,992.25	\$94,164.15	\$374,007.75
Servicios Financieros, Bancarios y Comerciales	\$7,000.00	\$1,109.80	\$8,109.80	\$3,016.00	\$3,016.00	\$5,093.80
Servicios de Instalación, Reparación, Mantenimiento y Conservación	\$57,000.00	-\$1,109.80	\$55,890.20	\$0.00	\$0.00	\$55,890.20
Servicios de Comunicación Social y Publicidad	\$50,000.00	\$0.00	\$50,000.00	\$0.00	\$0.00	\$50,000.00
Servicios de Traslado y Viáticos	\$85,000.00	\$0.00	\$85,000.00	\$6,107.00	\$6,107.00	\$78,893.00
Servicios Oficiales	\$368,565.00	\$0.00	\$368,565.00	\$9,459.00	\$9,459.00	\$359,106.00
Otros Servicios Generales	\$137,135.00	\$0.00	\$137,135.00	\$1.37	\$0.00	\$137,133.63
Transferencias, Asignaciones, Subsidios y Otras Ayudas	\$850,000.00	\$0.00	\$850,000.00	\$121,380.00	\$121,380.00	\$728,620.00
Transferencias Internas y Asignaciones al Sector Público	\$0.00	\$0.00	\$0.00	\$0.00	\$0.00	\$0.00
Transferencias al Resto del Sector Público	\$0.00	\$0.00	\$0.00	\$0.00	\$0.00	\$0.00
Subsidios y Subvenciones	\$850,000.00	\$0.00	\$850,000.00	\$121,380.00	\$121,380.00	\$728,620.00
Ayudas Sociales	\$0.00	\$0.00	\$0.00	\$0.00	\$0.00	\$0.00
Pensiones y Jubilaciones	\$0.00	\$0.00	\$0.00	\$0.00	\$0.00	\$0.00

Cuenta Pública 2020
Ente Público: INSTITUTO PARA LA INCLUSIÓN DE LAS PERSONAS CON DISCAPACIDAD DEL ESTADO DE YUCATÁN
Estado Analítico del Ejercicio del Presupuesto de Egresos
Clasificación por Objeto del Gasto (Capítulo y Concepto)
Del 1o. de Enero al 31 de Marzo de 2020
(Pesos)

Concepto	Aprobado	Ampliaciones/ (Reducciones)	Modificado	Devengado	Pagado	Subejercicio
	1	2	3 = (1 + 2)	4	5	6 = (3 - 4)
Transferencias a Fideicomisos, Mandatos y Otros Análogos	\$0.00	\$0.00	\$0.00	\$0.00	\$0.00	\$0.00
Transferencias a la Seguridad Social	\$0.00	\$0.00	\$0.00	\$0.00	\$0.00	\$0.00
Donativos	\$0.00	\$0.00	\$0.00	\$0.00	\$0.00	\$0.00
Transferencias al Exterior	\$0.00	\$0.00	\$0.00	\$0.00	\$0.00	\$0.00
Bienes Muebles, Inmuebles e Intangibles	\$90,000.00	\$0.00	\$90,000.00	\$55,884.00	\$55,884.00	\$34,116.00
Mobiliario y Equipo de Administración	\$65,000.00	\$0.00	\$65,000.00	\$55,884.00	\$55,884.00	\$9,116.00
Mobiliario y Equipo Educativo y Recreativo	\$0.00	\$0.00	\$0.00	\$0.00	\$0.00	\$0.00
Equipo e Instrumental Médico y de Laboratorio	\$0.00	\$0.00	\$0.00	\$0.00	\$0.00	\$0.00
Vehículos y Equipo de Transporte	\$0.00	\$0.00	\$0.00	\$0.00	\$0.00	\$0.00
Equipo de Defensa y Seguridad	\$0.00	\$0.00	\$0.00	\$0.00	\$0.00	\$0.00
Maquinaria, Otros Equipos y Herramientas	\$0.00	\$0.00	\$0.00	\$0.00	\$0.00	\$0.00
Activos Biológicos	\$0.00	\$0.00	\$0.00	\$0.00	\$0.00	\$0.00
Bienes Inmuebles	\$0.00	\$0.00	\$0.00	\$0.00	\$0.00	\$0.00
Activos Intangibles	\$25,000.00	\$0.00	\$25,000.00	\$0.00	\$0.00	\$25,000.00
Inversión Pública	\$0.00	\$0.00	\$0.00	\$0.00	\$0.00	\$0.00
Obra Pública en Bienes de Dominio Público	\$0.00	\$0.00	\$0.00	\$0.00	\$0.00	\$0.00
Obra Pública en Bienes Propios	\$0.00	\$0.00	\$0.00	\$0.00	\$0.00	\$0.00
Proyectos Productivos y Acciones de Fomento	\$0.00	\$0.00	\$0.00	\$0.00	\$0.00	\$0.00
Inversiones Financieras y Otras Provisiones	\$0.00	\$0.00	\$0.00	\$0.00	\$0.00	\$0.00
Inversiones para el Fomento de Actividades Productivas	\$0.00	\$0.00	\$0.00	\$0.00	\$0.00	\$0.00
Acciones y Participaciones de Capital	\$0.00	\$0.00	\$0.00	\$0.00	\$0.00	\$0.00
Compra de Títulos y Valores	\$0.00	\$0.00	\$0.00	\$0.00	\$0.00	\$0.00
Concesión de Préstamos	\$0.00	\$0.00	\$0.00	\$0.00	\$0.00	\$0.00
Inversiones en Fideicomisos, Mandatos y Otros Análogos	\$0.00	\$0.00	\$0.00	\$0.00	\$0.00	\$0.00
Otras Inversiones Financieras	\$0.00	\$0.00	\$0.00	\$0.00	\$0.00	\$0.00
Provisiones para Contingencias y Otras Erogaciones Especiales	\$0.00	\$0.00	\$0.00	\$0.00	\$0.00	\$0.00
Participaciones y Aportaciones	\$0.00	\$0.00	\$0.00	\$0.00	\$0.00	\$0.00
Participaciones	\$0.00	\$0.00	\$0.00	\$0.00	\$0.00	\$0.00
Aportaciones	\$0.00	\$0.00	\$0.00	\$0.00	\$0.00	\$0.00
Convenios	\$0.00	\$0.00	\$0.00	\$0.00	\$0.00	\$0.00
Deuda Pública	\$0.00	\$0.00	\$0.00	\$0.00	\$0.00	\$0.00
Amortización de la Deuda Pública	\$0.00	\$0.00	\$0.00	\$0.00	\$0.00	\$0.00
Intereses de la Deuda Pública	\$0.00	\$0.00	\$0.00	\$0.00	\$0.00	\$0.00
Comisiones de la Deuda Pública	\$0.00	\$0.00	\$0.00	\$0.00	\$0.00	\$0.00

Cuenta Pública 2020
Ente Público: INSTITUTO PARA LA INCLUSIÓN DE LAS PERSONAS CON DISCAPACIDAD DEL ESTADO DE YUCATÁN
Estado Analítico del Ejercicio del Presupuesto de Egresos
Clasificación por Objeto del Gasto (Capítulo y Concepto)
Del 1o. de Enero al 31 de Marzo de 2020
(Pesos)

Concepto	Aprobado	Ampliaciones/ (Reducciones)	Modificado	Devengado	Pagado	Subejercicio
	1	2	3 = (1 + 2)	4	5	6 = (3 - 4)
Gastos de la Deuda Pública	\$0.00	\$0.00	\$0.00	\$0.00	\$0.00	\$0.00
Costo por Coberturas	\$0.00	\$0.00	\$0.00	\$0.00	\$0.00	\$0.00
Apoyos Financieros	\$0.00	\$0.00	\$0.00	\$0.00	\$0.00	\$0.00
Adeudos de Ejercicios Fiscales Anteriores (Adefas)	\$0.00	\$0.00	\$0.00	\$0.00	\$0.00	\$0.00
Total del Gasto	\$6,891,594.00	\$0.00	\$6,891,594.00	\$1,168,895.24	\$1,075,414.05	\$5,722,698.76

Bajo protesta de decir verdad declaramos que los Estados Financieros y sus Notas son razonablemente correctos y responsabilidad del emisor.

Cuenta Pública 2020
Ente Público: INSTITUTO PARA LA INCLUSIÓN DE LAS PERSONAS CON DISCAPACIDAD DEL ESTADO DE YUCATÁN
Estado Analítico del Ejercicio del Presupuesto de Egresos
Clasificación Funcional (Finalidad y Función)
Del 1o. de Enero al 31 de Marzo de 2020
(Pesos)

Concepto	Aprobado	Ampliaciones/ (Reducciones)	Modificado	Devengado	Pagado	Subejercicio
	1	2	3 = (1 + 2)	4	5	6 = (3 - 4)
Gobierno	\$0.00	\$0.00	\$0.00	\$0.00	\$0.00	\$0.00
Legislación	\$0.00	\$0.00	\$0.00	\$0.00	\$0.00	\$0.00
Justicia	\$0.00	\$0.00	\$0.00	\$0.00	\$0.00	\$0.00
Coordinación de la Política de Gobierno	\$0.00	\$0.00	\$0.00	\$0.00	\$0.00	\$0.00
Relaciones Exteriores	\$0.00	\$0.00	\$0.00	\$0.00	\$0.00	\$0.00
Asuntos Financieros y Hacendarios	\$0.00	\$0.00	\$0.00	\$0.00	\$0.00	\$0.00
Seguridad Nacional	\$0.00	\$0.00	\$0.00	\$0.00	\$0.00	\$0.00
Asuntos de Orden Público y Seguridad Interior	\$0.00	\$0.00	\$0.00	\$0.00	\$0.00	\$0.00
Otros Servicios Generales	\$0.00	\$0.00	\$0.00	\$0.00	\$0.00	\$0.00
Desarrollo Social	\$6,041,594.00	\$0.00	\$6,041,594.00	\$1,047,515.24	\$954,034.05	\$4,994,078.76
Protección Ambiental	\$0.00	\$0.00	\$0.00	\$0.00	\$0.00	\$0.00
Vivienda y Servicios a la Comunidad	\$0.00	\$0.00	\$0.00	\$0.00	\$0.00	\$0.00
Salud	\$0.00	\$0.00	\$0.00	\$0.00	\$0.00	\$0.00
Recreación, Cultura y Otras Manifestaciones Sociales	\$0.00	\$0.00	\$0.00	\$0.00	\$0.00	\$0.00
Educación	\$0.00	\$0.00	\$0.00	\$0.00	\$0.00	\$0.00
Protección Social	\$5,976,594.00	\$0.00	\$5,976,594.00	\$1,047,515.24	\$954,034.05	\$4,929,078.76
Otros Asuntos Sociales	\$65,000.00	\$0.00	\$65,000.00	\$0.00	\$0.00	\$65,000.00
Desarrollo Económico	\$850,000.00	\$0.00	\$850,000.00	\$121,380.00	\$121,380.00	\$728,620.00
Asuntos Económicos, Comerciales y Laborales en General	\$0.00	\$0.00	\$0.00	\$0.00	\$0.00	\$0.00
Agropecuaria, Silvicultura, Pesca y Caza	\$0.00	\$0.00	\$0.00	\$0.00	\$0.00	\$0.00
Combustible y Energía	\$0.00	\$0.00	\$0.00	\$0.00	\$0.00	\$0.00
Minería, Manufacturas y Construcción	\$0.00	\$0.00	\$0.00	\$0.00	\$0.00	\$0.00
Transporte	\$850,000.00	\$0.00	\$850,000.00	\$121,380.00	\$121,380.00	\$728,620.00
Comunicaciones	\$0.00	\$0.00	\$0.00	\$0.00	\$0.00	\$0.00
Turismo	\$0.00	\$0.00	\$0.00	\$0.00	\$0.00	\$0.00
Ciencia, Tecnología e Innovación	\$0.00	\$0.00	\$0.00	\$0.00	\$0.00	\$0.00
Otras Industrias y Otros Asuntos Económicos	\$0.00	\$0.00	\$0.00	\$0.00	\$0.00	\$0.00
Otras No Clasificadas en Funciones Anteriores	\$0.00	\$0.00	\$0.00	\$0.00	\$0.00	\$0.00
Transacciones de la Deuda Pública / Costo Financiero de la Deuda	\$0.00	\$0.00	\$0.00	\$0.00	\$0.00	\$0.00
Transferencias, Participaciones y Aportaciones Entre Diferentes Niveles y c	\$0.00	\$0.00	\$0.00	\$0.00	\$0.00	\$0.00
Saneamiento del Sistema Financiero	\$0.00	\$0.00	\$0.00	\$0.00	\$0.00	\$0.00
Adeudos de Ejercicios Fiscales Anteriores	\$0.00	\$0.00	\$0.00	\$0.00	\$0.00	\$0.00
Total del Gasto	\$6,891,594.00	\$0.00	\$6,891,594.00	\$1,168,895.24	\$1,075,414.05	\$5,722,698.76

Bajo protesta de decir verdad declaramos que los Estados Financieros y sus Notas son razonablemente correctos y responsabilidad del emisor.

Cuenta Pública 2020
Ente Público: INSTITUTO PARA LA INCLUSIÓN DE LAS PERSONAS CON DISCAPACIDAD DEL ESTADO DE YUCATÁN
Indicadores de Postura Fiscal
Del 1o. de Enero al 31 de Marzo de 2020
(Pesos)

Concepto	Estimado	Devengado	Pagado
I. Ingresos Presupuestarios (I=1+2)	\$6,891,594.00	\$1,549,512.53	\$1,549,512.53
1. Ingresos del Gobierno de la Entidad Federativa	\$0.00	\$0.00	\$0.00
2. Ingresos del Sector Paraestatal	\$6,891,594.00	\$1,549,512.53	\$1,549,512.53
II. Egresos Presupuestarios (II=3+4)	\$6,891,594.00	\$1,168,895.24	\$1,075,414.05
3. Egresos del Gobierno de la Entidad Federativa	\$0.00	\$0.00	\$0.00
4. Egresos del Sector Paraestatal	\$6,891,594.00	\$1,168,895.24	\$1,075,414.05
III. Balance Presupuestario (Superávit o Déficit) (III = I- II)	\$0.00	\$380,617.29	\$474,098.48
Concepto	Estimado	Devengado	Pagado
III. Balance Presupuestario (Superávit o Déficit)	\$0.00	\$380,617.29	\$474,098.48
IV. Intereses, Comisiones y Gastos de la Deuda	\$0.00	\$0.00	\$0.00
V. Balance Primario (Superávit o Déficit) (V= III- IV)	\$0.00	\$380,617.29	\$474,098.48
Concepto	Estimado	Devengado	Pagado
A. Financiamiento	\$0.00	\$0.00	\$0.00
B. Amortización de la Deuda	\$0.00	\$0.00	\$0.00
C. Endeudamiento ó Desendeudamiento (C = A- B)	\$0.00	\$0.00	\$0.00

Bajo protesta de decir verdad declaramos que los Estados Financieros y sus Notas son razonablemente correctos y responsabilidad del emisor.

Cuenta Pública 2020
Endeudamiento Neto
Acumulado del 1 de Enero al 31 de Marzo de 2020
Pesos

Ente Público: INSTITUTO PARA LA INCLUSIÓN DE LAS PERSONAS CON DISCAPACIDAD DEL ESTADO DE YUCATÁN

Identificación de Crédito o Instrumento	Colocación A	Amortización B	Endeudamiento Neto C = A - B
SIN INFORMACIÓN QUE REVELAR	0.00	0.00	0.00

Bajo protesta de decir verdad declaramos que los Estados Financieros y sus Notas son razonablemente correctos y responsabilidad del emisor.

Cuenta Pública 2020
Intereses de la deuda
Acumulado del 1 de Enero al 31 de Marzo de 2020
Pesos

Ente Público: INSTITUTO PARA LA INCLUSIÓN DE LAS PERSONAS CON DISCAPACIDAD DEL ESTADO DE YUCATÁN

Identificación de Crédito o Instrumento	Devengado	Pagado
Créditos Bancarios	0.00	0.00
Total Créditos Bancarios	0.00	0.00
Otros Instrumentos de Deuda	0.00	0.00
Total Otros Instrumentos de Deuda	0.00	0.00
TOTAL	0.00	0.00

Bajo protesta de decir verdad declaramos que los Estados Financieros y sus Notas son razonablemente correctos y responsabilidad del emisor.

III. INFORMACIÓN PROGRAMÁTICA

Cuenta Pública 2020
Ente Público: INSTITUTO PARA LA INCLUSIÓN DE LAS PERSONAS CON DISCAPACIDAD DEL ESTADO DE YUCATÁN
Gasto por Categoría Programática
Del 1o. de Enero al 31 de Marzo de 2020
(Pesos)

Concepto	Aprobado 1	Ampliaciones/ (Reducciones) 2	Modificado 3 = (1+2)	Devengado 4	Pagado 5	Subejercicio 6 = (3 - 4)
Programas	\$6,891,594.00	\$0.00	\$6,891,594.00	\$1,168,895.24	\$1,075,414.05	\$5,722,698.76
Subsidio Sector Social y Privado o Entidades Federativas y Municipios	\$850,000.00	\$0.00	\$850,000.00	\$121,380.00	\$121,380.00	\$728,620.00
Sujetos a Reglas de Operación	\$850,000.00	\$0.00	\$850,000.00	\$121,380.00	\$121,380.00	\$728,620.00
Otros Subsidios	\$0.00	\$0.00	\$0.00	\$0.00	\$0.00	\$0.00
Desempeño de Las Funciones	\$5,976,594.00	\$0.00	\$5,976,594.00	\$1,047,515.24	\$954,034.05	\$4,929,078.76
Prestación de Servicios Públicos	\$5,976,594.00	\$0.00	\$5,976,594.00	\$1,047,515.24	\$954,034.05	\$4,929,078.76
Provisión de Bienes Públicos	\$0.00	\$0.00	\$0.00	\$0.00	\$0.00	\$0.00
Planeación, Seguimiento y Evaluación de Políticas Públicas	\$0.00	\$0.00	\$0.00	\$0.00	\$0.00	\$0.00
Promoción y Fomento	\$0.00	\$0.00	\$0.00	\$0.00	\$0.00	\$0.00
Regulación y Supervisión	\$0.00	\$0.00	\$0.00	\$0.00	\$0.00	\$0.00
Funciones de Las Fuerzas Armadas (Únicamente Gobierno Federal)	\$0.00	\$0.00	\$0.00	\$0.00	\$0.00	\$0.00
Específicos	\$0.00	\$0.00	\$0.00	\$0.00	\$0.00	\$0.00
Proyectos de Inversión	\$0.00	\$0.00	\$0.00	\$0.00	\$0.00	\$0.00
Administrativos y de Apoyo	\$65,000.00	\$0.00	\$65,000.00	\$0.00	\$0.00	\$65,000.00
Apoyo al Proceso Presupuestario y para Mejorar la Eficiencia Institucional	\$65,000.00	\$0.00	\$65,000.00	\$0.00	\$0.00	\$65,000.00
Apoyo a la Función Pública y al Mejoramiento de la Gestión	\$0.00	\$0.00	\$0.00	\$0.00	\$0.00	\$0.00
Operaciones Ajenas	\$0.00	\$0.00	\$0.00	\$0.00	\$0.00	\$0.00
Compromisos	\$0.00	\$0.00	\$0.00	\$0.00	\$0.00	\$0.00
Obligaciones de Cumplimiento de Resolución Jurisdiccional	\$0.00	\$0.00	\$0.00	\$0.00	\$0.00	\$0.00
Desastres Naturales	\$0.00	\$0.00	\$0.00	\$0.00	\$0.00	\$0.00
Obligaciones	\$0.00	\$0.00	\$0.00	\$0.00	\$0.00	\$0.00
Pensiones y Jubilaciones	\$0.00	\$0.00	\$0.00	\$0.00	\$0.00	\$0.00
Aportaciones a la Seguridad Social	\$0.00	\$0.00	\$0.00	\$0.00	\$0.00	\$0.00
Aportaciones a Fondos de Estabilización	\$0.00	\$0.00	\$0.00	\$0.00	\$0.00	\$0.00
Aportaciones a Fondos de Inversión y Reestructura de Pensiones	\$0.00	\$0.00	\$0.00	\$0.00	\$0.00	\$0.00
Programas de Gasto Federalizado (Gobierno Federal)	\$0.00	\$0.00	\$0.00	\$0.00	\$0.00	\$0.00
Gasto Federalizado	\$0.00	\$0.00	\$0.00	\$0.00	\$0.00	\$0.00
Participaciones a Entidades Federativas y Municipios	\$0.00	\$0.00	\$0.00	\$0.00	\$0.00	\$0.00
Costo Financiero, Deuda o Apoyos a Deudores y Ahorradores de la Banca	\$0.00	\$0.00	\$0.00	\$0.00	\$0.00	\$0.00
Adeudos de Ejercicios Fiscales Anteriores	\$0.00	\$0.00	\$0.00	\$0.00	\$0.00	\$0.00
Total del Gasto	\$6,891,594.00	\$0.00	\$6,891,594.00	\$1,168,895.24	\$1,075,414.05	\$5,722,698.76

Bajo protesta de decir verdad declaramos que los Estados Financieros y sus Notas son razonablemente correctos y responsabilidad del emisor.

Cuenta Pública 2020
Programas y Proyectos de Inversión
Al 31 de Marzo de 2020
(Pesos)

Ente Público: INSTITUTO PARA LA INCLUSIÓN DE LAS PERSONAS CON DISCAPACIDAD DEL ESTADO DE YUCATÁN

SIN INFORMACIÓN QUE REVELAR

Bajo protesta de decir verdad declaramos que los Estados Financieros y sus Notas son razonablemente correctos y responsabilidad del emisor.

Cuenta Pública 2020

Indicadores de resultados

Al 31 de Marzo de 2020

(Pesos)

Ente Público: INSTITUTO PARA LA INCLUSIÓN DE LAS PERSONAS CON DISCAPACIDAD DEL ESTADO DE YUCATÁN

A continuación se interrelacionan las Unidades Básicas de Presupuestación con los Programas Presupuestarios y la relación con los indicadores:

	Nombre del programa presupuestario	Nombre de la UBP		Nombre del Indicador	Medida
85PP	Crear el Instituto Estatal de Integración para personas con Discapacidad	17271 Presupuesto Institucional de Servicios Personales	FIN	Porcentaje de presupuesto para nómina ejercido	Porcentaje
85PP	Crear el Instituto Estatal de Integración para personas con Discapacidad	17271 Gastos de administración del Instituto para la Inclusión de las personas con Discapacidad del Estado de Yucatán	PROPÓSITO DE PROGRAMA	Porcentaje de presupuesto ejercido	Porcentaje
85PP	Crear el Instituto Estatal de Integración para	17271 Actividad Institucional para la Inclusión de las personas con Discapacidad	COMPONENTE	Capacitaciones	Unidad

	personas con Discapacidad				
85PP	Crear el Instituto Estatal de Integración para personas con Discapacidad	17271	Actividad Institucional para la Inclusión de las personas con Discapacidad	COMPONENTE	Campañas
					Unidad
85PP	Crear el Instituto Estatal de Integración para personas con Discapacidad	17271	Actividad Institucional para la Inclusión de las personas con Discapacidad	COMPONENTE	Asesorías
					Unidad
85PP	Crear el Instituto Estatal de Integración para personas con Discapacidad	17271	Actividad Institucional para la Inclusión de las personas con Discapacidad	COMPONENTE	Informe
					Unidad
515PP	Modernización del sistema de transporte público	17271	Actividad Programática para la Inclusión de las personas con Discapacidad	COMPONENTE	Subsidio
					Unidad

Programa Presupuestario 85 – Crear el Instituto Estatal de Integración para personas con Discapacidad

Fin

Las Entidades y Dependencias incluyen socialmente a las personas con discapacidad, mediante el ejercicio de las funciones del personal del Instituto para la inclusión de las personas con discapacidad del Estado de Yucatán.

Propósito:

-Promover y difundir los derechos de las personas con discapacidad, con la Finalidad de hacerlos exigibles de acuerdo con la convención sobre los Derechos de las personas con discapacidad y con base en el objetivo de desarrollo sostenible N. 10 Reducción de las desigualdades.

Actividades:

- Capacitación para la Administración Pública impartida
- Campañas publicadas
- Asesoría para la Administración pública, Organizaciones y personas con discapacidad proporcionadas
- Informe final de investigación ó diagnóstico entregados

UBP 20598 - Presupuesto Institucional de Servicios Personales del IPEDEY

Para el pago para la nómina de servicios personales.

UBP 20599 - Gastos de administración del IPEDEY

Para el pago de los servicios generales (telefonía, conservación y mantenimiento del inmueble destinado a oficinas administrativas) del Instituto para la Inclusión de las personas con Discapacidad del Estado, también se realiza el suministro de recursos materiales para las oficinas y la administración de recursos humanos.

UBP 20600 - Actividad Institucional del IPEDEY

Para el pago de todas aquellas actividades que realiza el personal del Instituto para la Inclusión de las personas con Discapacidad del Estado de Yucatán en la realización de promoción y vigilancia de los derechos de las personas con discapacidad

- Cursos

- Campañías
- Asesorías
- Informes

Programa Presupuestario 515 – Modernización del sistema de transporte público

Fin

-Los usuarios del sistema de transporte público, tienen las condiciones adecuadas para su desplazamiento, mediante el apoyo a personas con discapacidad motriz en el servicio de transporte público en la modalidad de taxi.

Propósito

- Otorgar el servicio de traslado en unidades de transporte publico en la modalidad de taxi a personas con discapacidad motriz registradas en el padron de beneficiarios de pacientes con clasificación económica C, D ó E de la consulta externa del centro de rehabilitación y educación especial (CREE) de la Ciudad de Mérida a centros autorizados por el sistema para el desarrollo integral de la Familia en Yucatán, a sesiones de terapia y/o consultas médicas o regresar de estas, sin costo alguno, mediante la entrega de un subsidio a los concesionarios del servicio público de transporte en la modalidad de taxi.

Actividades

- Apoyo económico a usuarios del transporte público entregado.
- Convenios de Adición al programa elaborados.
- Subsidio a prestadores de servicio de transporte público con unidades acondicionadas para personas con discapacidad motriz entregado.

UBP 21168 – Actividad Programática del IPEDEY

Pago de subsidio por servicio de traslado a citas médicas y terapias para personas con discapacidad motriz

A continuación, se describe el indicador y la comparación de la meta que se desea alcanzar en el ejercicio 2020 y el resultado obtenido por el período del 1° de enero al 31 de Marzo 2020.

- Administración de Recursos Humanos Financieros, Materiales y Programa de Subsidio del IPEDEY

Nombre del Indicador	Medida	Meta	Resultado
Porcentaje de presupuesto para nómina ejercido	Porcentaje	100%	19%
Porcentaje de presupuesto ejercido	Porcentaje	100%	14%
Cursos impartidos	Unidad	106	26%
Campañas publicadas	Unidad	2	100%
Asesorías proporcionadas	Unidad	800	49%
Informes de diagnóstico entregados	Unidad	2	0%
Porcentaje de personas con discapacidad motriz que recibieron el servicio de traslado	porcentaje	1513	21%

Bajo protesta de decir verdad declaramos que los Estados Financieros y sus Notas son razonablemente correctos y responsabilidad del emisor.

IV. INFORMACIÓN COMPLEMENTARIA

Cuenta Pública 2020
Relación de Bienes Muebles que integran el Patrimonio
Al 31 de Marzo de 2020
(pesos)

Ente Público: INSTITUTO PARA LA INCLUSIÓN DE LAS PERSONAS CON DISCAPACIDAD DEL ESTADO DE YUCATÁN

Código	Descripción del Bien Mueble	Valor en libros
IIPDG003-2019	ESTRUCTURA ARCH 3 GAV. NEGRO Y CUBIERTA CAOBA	3,167.49
IIPDG006-2019	LETRERO A BASE DE ACERO INOXIDABLE Y ACRILICO ESPEJO SOBRE UNA BASE DE PAPEL DE ALUMINIO	22,076.25
IIPAD003-2019	GABINETE METALICO DE 2 PUERTAS Y ENTREPAÑOS COLOR ARENA	3,324.11
IIPAD004-2019	GABINETE METALICO DE 2 PUERTAS Y ENTREPAÑOS COLOR ARENA	3,324.11
IIPAD007-2019	IMPRESORA MULTIFUNCIONAL S-PRINT A4-SL-M4072FD	4,231.80
IIPTV016-2019	CPU	13,216.98
IIPTV018-2019	NO BREAK UPS	2,465.51
IIPTV019-2019	CPU	13,216.98
IIPTV021-2019	NO BREAK UPS	2,465.51
IIPCD008-2019	CPU	13,216.98
IIPCD010-2019	NO BREAK UPS	2,465.51
IIPCD011-2019	CPU	13,216.98
IIPCD013-2019	NO BREAK UPS	2,465.51
IIPCD014-2019	CPU	13,216.98
IIPCD016-2019	NO BREAK UPS	2,465.51
IIPCD017-2019	PROYECTOR	7,928.25
IIPCD019-2019	GABINETE METALICO DE DOS PUERTAS ENTREPAÑOS COLOR ARENA	3,640.70
IIPCD023-2019	CAMARA NIKON BUNDLE	10,864.43
IIPAD020-2019	TRITURADORA	4,581.52
IIPAD022-2019	LICENCIA OFFICE STD 2019 OLP NL GOV	7670.49
IIPAD001-2020	LAPTOP MARCA DELL	18628.00
IIPTV001-2020	LAPTOP MARCA DELL	18,628.00
IIPCD001-2020	LAPTOP MARCA DELL	18,628.00
Total		285,318.46

Bajo protesta de decir verdad declaramos que los Estados Financieros y sus Notas son razonablemente correctos y responsabilidad del emisor.

Cuenta Pública 2020
Relación de Bienes Inmuebles que integran el Patrimonio
Al 31 de Marzo de 2020
(pesos)

Ente Público: INSTITUTO PARA LA INCLUSIÓN DE LAS PERSONAS CON DISCAPACIDAD DEL ESTADO DE YUCATÁN

Código	Descripción del Bien Inmueble	Valor en libros
SIN INFORMACIÓN QUE REVELAR		

Bajo protesta de decir verdad declaramos que los Estados Financieros y sus Notas son razonablemente correctos y responsabilidad del emisor.

Cuenta Pública 2020
Ente Público: INSTITUTO PARA LA INCLUSIÓN DE LAS PERSONAS CON DISCAPACIDAD DEL ESTADO DE YUCATÁN
Relación de cuentas bancarias productivas específicas
Al 31 de Marzo de 2020

Fondo, Programa o Convenio	Datos de la Cuenta Bancaria	
	Institución Bancaria	Número de Cuenta
SIN INFORMACIÓN QUE REVELAR		

Bajo protesta de decir verdad declaramos que los Estados Financieros y sus Notas son razonablemente correctos y responsabilidad del emisor.

Cuenta Pública 2020

Relación de Esquemas Bursátiles y de Coberturas Financieras

Al 31 de Marzo de 2020

(Pesos)

Ente Público: INSTITUTO PARA LA INCLUSIÓN DE LAS PERSONAS CON DISCAPACIDAD DEL ESTADO DE YUCATÁN

SIN INFORMACIÓN QUE REVELAR

Bajo protesta de decir verdad declaramos que los Estados Financieros y sus Notas son razonablemente correctos y responsabilidad del emisor.

ENTE PÚBLICO: INSTITUTO PARA LA INCLUSIÓN DE LAS PERSONAS CON DISCAPACIDAD DEL ESTADO DE YUCATÁN
Estado de Situación Financiera Detallado - LDF
AL 31 DE MARZO DE 2020 Y AL 31 DE DICIEMBRE DE 2019
(PESOS)

Concepto (c)	2020	31 DE DICIEMBRE DE 2019 (e)	Concepto (c)	2020	31 DE DICIEMBRE DE 2019 (e)
ACTIVO			PASIVO		
Activo Circulante			Pasivo Circulante		
a. Efectivo y Equivalentes (a=a1+a2+a3+a4+a5+a6+a7)	\$1,389,478.21	\$1,080,717.35	a. Cuentas por Pagar a Corto Plazo (a=a1+a2+a3+a4+a5+a6+a7+a8+a9)	\$94,075.54	\$170,830.52
a1) Efectivo	\$5,000.00	\$0.00	a1) Servicios Personales por Pagar a Corto Plazo	\$0.00	\$0.00
a2) Bancos/Tesorería	\$1,384,478.21	\$1,080,717.35	a2) Proveedores por Pagar a Corto Plazo	\$0.00	\$2,742.06
a3) Bancos/Dependencias y Otros	\$0.00	\$0.00	a3) Contratistas por Obras Públicas por Pagar a Corto Plazo	\$0.00	\$0.00
a4) Inversiones Temporales (Hasta 3 meses)	\$0.00	\$0.00	a4) Participaciones y Aportaciones por Pagar a Corto Plazo	\$0.00	\$0.00
a5) Fondos con Afectación Específica	\$0.00	\$0.00	a5) Transferencias Otorgadas por Pagar a Corto Plazo	\$0.00	\$0.00
a6) Depósitos de Fondos de Terceros en Garantía y/o Administración	\$0.00	\$0.00	a6) Intereses, Comisiones y Otros Gastos de la Deuda Pública por Pagar a Corto Plazo	\$0.00	\$0.00
a7) Otros Efectivos y Equivalentes	\$0.00	\$0.00	a7) Retenciones y Contribuciones por Pagar a Corto Plazo	\$62,610.36	\$143,107.33
b. Derechos a Recibir Efectivo o Equivalentes (b=b1+b2+b3+b4+b5+b6+b7)	\$0.00	\$4,898.55	a8) Devoluciones de la Ley de Ingresos por Pagar a Corto Plazo	\$0.00	\$0.00
b1) Inversiones Financieras de Corto Plazo	\$0.00	\$0.00	a9) Otras Cuentas por Pagar a Corto Plazo	\$31,465.18	\$24,981.13
b2) Cuentas por Cobrar a Corto Plazo	\$0.00	\$0.00	b. Documentos por Pagar a Corto Plazo (b=b1+b2+b3)	\$0.00	\$0.00
b3) Deudores Diversos por Cobrar a Corto Plazo	\$0.00	\$4,898.55	b1) Documentos Comerciales por Pagar a Corto Plazo	\$0.00	\$0.00
b4) Ingresos por Recuperar a Corto Plazo	\$0.00	\$0.00	b2) Documentos con Contratistas por Obras Públicas por Pagar a Corto Plazo	\$0.00	\$0.00
b5) Deudores por Anticipos de la Tesorería a Corto Plazo	\$0.00	\$0.00	b3) Otros Documentos por Pagar a Corto Plazo	\$0.00	\$0.00
b6) Préstamos Otorgados a Corto Plazo	\$0.00	\$0.00	c. Porción a Corto Plazo de la Deuda Pública a Largo Plazo (c=c1+c2)	\$0.00	\$0.00
b7) Otros Derechos a Recibir Efectivo o Equivalentes a Corto Plazo	\$0.00	\$0.00	c1) Porción a Corto Plazo de la Deuda Pública	\$0.00	\$0.00
c. Derechos a Recibir Bienes o Servicios (c=c1+c2+c3+c4+c5)	\$0.00	\$0.00	c2) Porción a Corto Plazo de Arrendamiento Financiero	\$0.00	\$0.00
c1) Anticipo a Proveedores por Adquisición de Bienes y Prestación de Servicios a Corto Plazo	\$0.00	\$0.00	d. Títulos y Valores a Corto Plazo	\$0.00	\$0.00
c2) Anticipo a Proveedores por Adquisición de Bienes Inmuebles y Muebles a Corto Plazo	\$0.00	\$0.00	e. Pasivos Diferidos a Corto Plazo (e=e1+e2+e3)	\$0.00	\$0.00
c3) Anticipo a Proveedores por Adquisición de Bienes Intangibles a Corto Plazo	\$0.00	\$0.00	e1) Ingresos Cobrados por Adelantado a Corto Plazo	\$0.00	\$0.00
c4) Anticipo a Contratistas por Obras Públicas a Corto Plazo	\$0.00	\$0.00	e2) Intereses Cobrados por Adelantado a Corto Plazo	\$0.00	\$0.00
c5) Otros Derechos a Recibir Bienes o Servicios a Corto Plazo	\$0.00	\$0.00	e3) Otros Pasivos Diferidos a Corto Plazo	\$0.00	\$0.00
d. Inventarios (d=d1+d2+d3+d4+d5)	\$0.00	\$0.00	f. Fondos y Bienes de Terceros en Garantía y/o Administración a Corto Plazo (f=f1+f2+f3+f4+f5+f6)	\$0.00	\$0.00
d1) Inventario de Mercancías para Venta	\$0.00	\$0.00	f1) Fondos en Garantía a Corto Plazo	\$0.00	\$0.00
d2) Inventario de Mercancías Terminadas	\$0.00	\$0.00	f2) Fondos en Administración a Corto Plazo	\$0.00	\$0.00
d3) Inventario de Mercancías en Proceso de Elaboración	\$0.00	\$0.00	f3) Fondos Contingentes a Corto Plazo	\$0.00	\$0.00
d4) Inventario de Materias Primas, Materiales y Suministros para Producción	\$0.00	\$0.00	f4) Fondos de Fideicomisos, Mandatos y Contratos Análogos a Corto Plazo	\$0.00	\$0.00
d5) Bienes en Tránsito	\$0.00	\$0.00	f5) Otros Fondos de Terceros en Garantía y/o Administración a Corto Plazo	\$0.00	\$0.00
e. Almacenes	\$0.00	\$0.00	f6) Valores y Bienes en Garantía a Corto Plazo	\$0.00	\$0.00
f. Estimación por Pérdida o Deterioro de Activos Circulantes (f=f1+f2)	\$0.00	\$0.00	g. Provisiones a Corto Plazo (g=g1+g2+g3)	\$0.00	\$0.00
f1) Estimaciones para Cuentas Incobrables por Derechos a Recibir Efectivo o Equivalentes	\$0.00	\$0.00	g1) Provisión para Demandas y Juicios a Corto Plazo	\$0.00	\$0.00
f2) Estimación por Deterioro de Inventarios	\$0.00	\$0.00	g2) Provisión para Contingencias a Corto Plazo	\$0.00	\$0.00
g. Otros Activos Circulantes (g=g1+g2+g3+g4)	\$0.00	\$0.00	g3) Otras Provisiones a Corto Plazo	\$0.00	\$0.00
g1) Valores en Garantía	\$0.00	\$0.00	h. Otros Pasivos a Corto Plazo (h=h1+h2+h3)	\$0.00	\$0.00
g2) Bienes en Garantía (excluye depósitos de fondos)	\$0.00	\$0.00	h1) Ingresos por Clasificar	\$0.00	\$0.00
g3) Bienes Derivados de Embargos, Decomisos, Aseguramientos y Dación en Pago	\$0.00	\$0.00	h2) Recaudación por Participar	\$0.00	\$0.00
g4) Adquisición con Fondos de Terceros	\$0.00	\$0.00	h3) Otros Pasivos Circulantes	\$0.00	\$0.00
IA. Total de Activos Circulantes (IA = a + b + c + d + e + f + g)	\$1,389,478.21	\$1,085,615.90	IIA. Total de Pasivos Circulantes (IIA = a + b + c + d + e + f + g + h)	\$94,075.54	\$170,830.52

ENTE PÚBLICO: INSTITUTO PARA LA INCLUSIÓN DE LAS PERSONAS CON DISCAPACIDAD DEL ESTADO DE YUCATÁN
Estado de Situación Financiera Detallado - LDF
AL 31 DE MARZO DE 2020 Y AL 31 DE DICIEMBRE DE 2019
(PESOS)

Concepto (c)	2020	31 DE DICIEMBRE DE 2019(e)	Concepto (c)	2020	31 DE DICIEMBRE DE 2019 (e)
Activo No Circulante			Pasivo No Circulante		
a. Inversiones Financieras a Largo Plazo	\$0.00	\$0.00	a. Cuentas por Pagar a Largo Plazo	\$0.00	\$0.00
b. Derechos a Recibir Efectivo o Equivalentes a Largo Plazo	\$0.00	\$0.00	b. Documentos por Pagar a Largo Plazo	\$0.00	\$0.00
c. Bienes Inmuebles, Infraestructura y Construcciones en Proceso	\$0.00	\$0.00	c. Deuda Pública a Largo Plazo	\$0.00	\$0.00
d. Bienes Muebles	\$265,439.41	\$209,555.41	d. Pasivos Diferidos a Largo Plazo	\$0.00	\$0.00
e. Activos Intangibles	\$49,648.00	\$49,648.00	e. Fondos y Bienes de Terceros en Garantía y/o en Administración a Largo Plazo	\$0.00	\$0.00
f. Depreciación, Deterioro y Amortización Acumulada de Bienes	-\$29,768.95	-\$13,154.65	f. Provisiones a Largo Plazo	\$0.00	\$0.00
g. Activos Diferidos	\$0.00	\$0.00	II.B. Total de Pasivos No Circulantes (II B = a + b + c + d + e + f)	\$0.00	\$0.00
h. Estimación por Pérdida o Deterioro de Activos no Circulantes	\$0.00	\$0.00	II. Total del Pasivo (II = II A + II B)	\$94,075.54	\$170,830.52
i. Otros Activos no Circulantes	\$0.00	\$0.00	HACIENDA PÚBLICA/PATRIMONIO		
IB. Total de Activos No Circulantes (IB = a + b + c + d + e + f + g + h + i)	\$285,318.46	\$246,048.76	III.A. Hacienda Pública/Patrimonio Contribuido (III A = a + b + c)	\$0.00	\$0.00
I. Total del Activo (I = IA + IB)	\$1,674,796.67	\$1,331,664.66	a. Aportaciones	\$0.00	\$0.00
			b. Donaciones de Capital	\$0.00	\$0.00
			c. Actualización de la Hacienda Pública/Patrimonio	\$0.00	\$0.00
			III.B. Hacienda Pública/Patrimonio Generado (III B = a + b + c + d + e)	\$1,580,721.13	\$1,160,834.14
			a. Resultados del Ejercicio (Ahorro/ Desahorro)	\$419,866.99	\$1,160,834.14
			b. Resultados de Ejercicios Anteriores	\$1,160,834.14	\$0.00
			c. Revalúos	\$0.00	\$0.00
			d. Reservas	\$0.00	\$0.00
			e. Rectificaciones de Resultados de Ejercicios Anteriores	\$0.00	\$0.00
			III.C. Exceso o Insuficiencia en la Actualización de la Hacienda Pública/Patrimonio (III C = a + b)	\$0.00	\$0.00
			a. Resultado por Posición Monetaria	\$0.00	\$0.00
			b. Resultado por Tenencia de Activos no Monetarios	\$0.00	\$0.00
			III. Total Hacienda Pública/Patrimonio (III = III A + III B + III C)	\$1,580,721.13	\$1,160,834.14
			IV. Total del Pasivo y Hacienda Pública/Patrimonio (IV = II + III)	\$1,674,796.67	\$1,331,664.66

Bajo protesta de decir verdad declaramos que los Estados Financieros y sus Notas son razonablemente correctos y responsabilidad del emisor.

ENTE PÚBLICO: INSTITUTO PARA LA INCLUSIÓN DE LAS PERSONAS CON DISCAPACIDAD DEL ESTADO DE YUCATÁN
Informe Analítico de la Deuda Pública y Otros Pasivos - LDF
DEL 1 DE ENERO AL 31 DE MARZO DE 2020
(PESOS)

Denominación de la Deuda Pública y Otros Pasivos	Saldo 31 DE DICIEMBRE DE 2019 (d)	Disposiciones del Periodo (e)	Amortizaciones del Periodo (f)	Revaluaciones, Reclasificaciones y Otros Ajustes (g)	Saldo Final del Periodo (h) h=d+e-f+g	Pago de Intereses del Periodo (i)	Pago de Comisiones y demás costos asociados durante el Periodo (j)
1. Deuda Pública (1=A+B)	\$0.00	\$0.00	\$0.00	\$0.00	\$0.00	\$0.00	\$0.00
A. Corto Plazo (A=a1+a2+a3)	\$0.00	\$0.00	\$0.00	\$0.00	\$0.00	\$0.00	\$0.00
a1) Instituciones de Crédito	\$0.00	\$0.00	\$0.00	\$0.00	\$0.00	\$0.00	\$0.00
a2) Títulos y Valores	\$0.00	\$0.00	\$0.00	\$0.00	\$0.00	\$0.00	\$0.00
a3) Arrendamientos Financieros	\$0.00	\$0.00	\$0.00	\$0.00	\$0.00	\$0.00	\$0.00
B. Largo Plazo (B=b1+b2+b3)	\$0.00	\$0.00	\$0.00	\$0.00	\$0.00	\$0.00	\$0.00
b1) Instituciones de Crédito	\$0.00	\$0.00	\$0.00	\$0.00	\$0.00	\$0.00	\$0.00
b2) Títulos y Valores	\$0.00	\$0.00	\$0.00	\$0.00	\$0.00	\$0.00	\$0.00
b3) Arrendamientos Financieros	\$0.00	\$0.00	\$0.00	\$0.00	\$0.00	\$0.00	\$0.00
2. Otros Pasivos	\$170,830.52	\$0.00	\$0.00	\$0.00	\$94,075.54	\$0.00	\$0.00
3. Total de la Deuda Pública y Otros Pasivos (3=1+2)	\$170,830.52	\$0.00	\$0.00	\$0.00	\$94,075.54	\$0.00	\$0.00
4. Deuda Contingente 1 (informativo)	\$0.00	\$0.00	\$0.00	\$0.00	\$0.00	\$0.00	\$0.00
A. Deuda Contingente 1	\$0.00	\$0.00	\$0.00	\$0.00	\$0.00	\$0.00	\$0.00
B. Deuda Contingente 2	\$0.00	\$0.00	\$0.00	\$0.00	\$0.00	\$0.00	\$0.00
C. Deuda Contingente XX	\$0.00	\$0.00	\$0.00	\$0.00	\$0.00	\$0.00	\$0.00
5. Valor de Instrumentos Bono Cupón Cero 2 (Informativo)	\$0.00	\$0.00	\$0.00	\$0.00	\$0.00	\$0.00	\$0.00
A. Instrumento Bono Cupón Cero 1	\$0.00	\$0.00	\$0.00	\$0.00	\$0.00	\$0.00	\$0.00
B. Instrumento Bono Cupón Cero 2	\$0.00	\$0.00	\$0.00	\$0.00	\$0.00	\$0.00	\$0.00
C. Instrumento Bono Cupón Cero XX	\$0.00	\$0.00	\$0.00	\$0.00	\$0.00	\$0.00	\$0.00

Obligaciones a Corto Plazo (k)	Monto Contratado (l)	Plazo Pactado (m)	Tasa de Interés (n)	Comisiones y Costos Relacionados (o)	Tasa Efectiva (p)
6. Obligaciones a Corto Plazo (Informativo)	\$0.00	0	0	\$0.00	\$0.00
A. Crédito 1	\$0.00	0	0	\$0.00	\$0.00
B. Crédito 2	\$0.00	0	0	\$0.00	\$0.00
C. Crédito 3	\$0.00	0	0	\$0.00	\$0.00
D. Crédito 4	\$0.00	0	0	\$0.00	\$0.00

ENTE PÚBLICO: INSTITUTO PARA LA INCLUSIÓN DE LAS PERSONAS CON DISCAPACIDAD DEL ESTADO DE YUCATÁN
Informe Analítico de Obligaciones Diferentes de Financiamientos - LDF
DEL 1 DE ENERO AL 31 DE MARZO DE 2020
(PESOS)

Denominación de las Obligaciones Diferentes de Financiamiento (c)	Fecha del Contrato (d)	Fecha de inicio de operación del proyecto (e)	Fecha de vencimiento (f)	Monto de la inversión pactado (g)	Plazo pactado (h)	Monto promedio mensual del pago de la contraprestación (i)	Monto promedio mensual del pago de la contraprestación correspondiente al pago de inversión (j)	Monto pagado de la inversión al 31 DE DICIEMBRE DE 2019 (k)	Monto pagado de la inversión actualizado al 31 DE DICIEMBRE DE 2019 (l)	Saldo pendiente por pagar de la inversión al 31 DE DICIEMBRE DE 2019 (m = g ? l)
A. Asociaciones Público Privadas (APP's)										
(A=a+b+c+d)				0	0	0	0	0	0	0
a) APP 1				0	0	0	0	0	0	0
b) APP 2				0	0	0	0	0	0	0
c) APP 3				0	0	0	0	0	0	0
d) APP XX				0	0	0	0	0	0	0
B. Otros Instrumentos (B=a+b+c+d)				0	0	0	0	0	0	0
a) Otro Instrumento 1				0	0	0	0	0	0	0
b) Otro Instrumento 2				0	0	0	0	0	0	0
c) Otro Instrumento 3				0	0	0	0	0	0	0
d) Otro Instrumento XX				0	0	0	0	0	0	0
C. Total de Obligaciones Diferentes de Financiamiento (C=A+B)				0	0	0	0	0	0	0

Bajo protesta de decir verdad declaramos que los Estados Financieros y sus Notas son razonablemente correctos y responsabilidad del emisor.

ENTE PÚBLICO: INSTITUTO PARA LA INCLUSIÓN DE LAS PERSONAS CON DISCAPACIDAD DEL ESTADO DE YUCATÁN
Balance Presupuestario - LDF
DEL 1 DE ENERO AL 31 DE MARZO DE 2020
(PESOS)

Concepto (c)	Estimado/ Aprobado(d)	Devengado	Recaudado/ Pagado
A. Ingresos Totales (A = A1+A2+A3)	\$6,891,594.00	\$1,549,512.53	\$1,549,512.53
A1. Ingresos de Libre Disposición	\$6,891,594.00	\$1,549,512.53	\$1,549,512.53
A2. Transferencias Federales Etiquetadas	\$0.00	\$0.00	\$0.00
A3. Financiamiento Neto	\$0.00	\$0.00	\$0.00
B. Egresos Presupuestarios1 (B = B1+B2)	\$6,891,594.00	\$1,168,895.24	\$1,075,414.05
B1. Gasto No Etiquetado (sin incluir Amortización de la Deuda Pública)	\$6,891,594.00	\$1,168,895.24	\$1,075,414.05
B2. Gasto Etiquetado (sin incluir Amortización de la Deuda Pública)	\$0.00	\$0.00	\$0.00
C. Remanentes del Ejercicio Anterior (C = C1 + C2)	\$0.00	\$0.00	\$0.00
C1. Remanentes de Ingresos de Libre Disposición aplicados en el periodo	\$0.00	\$0.00	\$0.00
C2. Remanentes de Transferencias Federales Etiquetadas aplicados en el periodo	\$0.00	\$0.00	\$0.00
I. Balance Presupuestario (I = A - B + C)	\$0.00	\$380,617.29	\$474,098.48
II. Balance Presupuestario sin Financiamiento Neto (II = I - A3)	\$0.00	\$380,617.29	\$474,098.48
III. Balance Presupuestario sin Financiamiento Neto y sin Remanentes del Ejercicio Anterior (III= II - C)	\$0.00	\$380,617.29	\$474,098.48
Concepto	Aprobado	Devengado	Pagado
E. Intereses, Comisiones y Gastos de la Deuda (E = E1+ E2)	\$0.00	\$0.00	\$0.00
E1. Intereses, Comisiones y Gastos de la Deuda con Gasto No Etiquetado	\$0.00	\$0.00	\$0.00
E2. Intereses, Comisiones y Gastos de la Deuda con Gasto Etiquetado	\$0.00	\$0.00	\$0.00
IV. Balance Primario (IV = III + E)	\$0.00	\$380,617.29	\$474,098.48
Concepto	Estimado/ Aprobado	Devengado	Pagado Recaudado/
F. Financiamiento (F = F1 + F2)	\$0.00	\$0.00	\$0.00
F1. Financiamiento con Fuente de Pago de Ingresos de Libre Disposición	\$0.00	\$0.00	\$0.00
F2. Financiamiento con Fuente de Pago de Transferencias Federales Etiquetadas	\$0.00	\$0.00	\$0.00
G. Amortización de la Deuda (G = G1 + G2)	\$0.00	\$0.00	\$0.00
G1. Amortización de la Deuda Pública con Gasto No Etiquetado	\$0.00	\$0.00	\$0.00
G2. Amortización de la Deuda Pública con Gasto Etiquetado	\$0.00	\$0.00	\$0.00
A3. Financiamiento Neto (A3 = F - G)	\$0.00	\$0.00	\$0.00
Concepto	Estimado/ Aprobado	Devengado	Recaudado/ Pagado
A1. Ingresos de Libre Disposición	\$6,891,594.00	\$1,549,512.53	\$1,549,512.53
A3.1 Financiamiento Neto con Fuente de Pago de Ingresos de Libre Disposición (A3.1 = F1- G1)	\$0.00	\$0.00	\$0.00
F1. Financiamiento con Fuente de Pago de Ingresos de Libre Disposición	\$0.00	\$0.00	\$0.00
G1. Amortización de la Deuda Pública con Gasto No Etiquetado	\$0.00	\$0.00	\$0.00
B1. Gasto No Etiquetado (sin incluir Amortización de la Deuda Pública)	\$6,891,594.00	\$1,168,895.24	\$1,075,414.05
C1. Remanentes de Ingresos de Libre Disposición aplicados en el periodo	\$0.00	\$0.00	\$0.00
V. Balance Presupuestario de Recursos Disponibles (V = A1 + A3.1 -- B1 + C1)	\$0.00	\$380,617.29	\$474,098.48
VI. Balance Presupuestario de Recursos Disponibles sin Financiamiento Neto (VI = V- A3.1)	\$0.00	\$380,617.29	\$474,098.48

ENTE PÚBLICO: INSTITUTO PARA LA INCLUSIÓN DE LAS PERSONAS CON DISCAPACIDAD DEL ESTADO DE YUCATÁN
Balance Presupuestario - LDF
DEL 1 DE ENERO AL 31 DE MARZO DE 2020
(PESOS)

Concepto	Estimado/ Aprobado	Devengado	Recaudado/ Pagado
A2. Transferencias Federales Etiquetadas	\$0.00	\$0.00	\$0.00
A3.2 Financiamiento Neto con Fuente de Pago de Transferencias Federales Etiquetadas (A3.2 = F2 - G2)	\$0.00	\$0.00	\$0.00
F2. Financiamiento con Fuente de Pago de Transferencias Federales Etiquetadas	\$0.00	\$0.00	\$0.00
G2. Amortización de la Deuda Pública con Gasto Etiquetado	\$0.00	\$0.00	\$0.00
B2. Gasto Etiquetado (sin incluir Amortización de la Deuda Pública)	\$0.00	\$0.00	\$0.00
C2. Remanentes de Transferencias Federales Etiquetadas aplicados en el periodo	\$0.00	\$0.00	\$0.00
VII. Balance Presupuestario de Recursos Etiquetados (VII = A2 + A3.2 - B2 + C2)	\$0.00	\$0.00	\$0.00
VIII. Balance Presupuestario de Recursos Etiquetados sin Financiamiento Neto (VIII = VII - A3.2)	\$0.00	\$0.00	\$0.00

Bajo protesta de decir verdad declaramos que los Estados Financieros y sus Notas son razonablemente correctos y responsabilidad del emisor.

ENTE PÚBLICO: INSTITUTO PARA LA INCLUSIÓN DE LAS PERSONAS CON DISCAPACIDAD DEL ESTADO DE YUCATÁN
Estado Analítico de Ingresos Detallado - LDF
DEL 1 DE ENERO AL 31 DE MARZO DE 2020
(PESOS)

Concepto (c)	Estimado (d)	Ampliaciones/ (Reducciones)	Ingreso			Diferencia (e)
			Modificado	Devengado	Recaudado	
Ingresos de Libre Disposición	\$0.00	\$0.00	\$0.00	\$0.00	\$0.00	\$0.00
A. Impuestos	\$0.00	\$0.00	\$0.00	\$0.00	\$0.00	\$0.00
B. Cuotas y Aportaciones de Seguridad Social	\$0.00	\$0.00	\$0.00	\$0.00	\$0.00	\$0.00
C. Contribuciones de Mejoras	\$0.00	\$0.00	\$0.00	\$0.00	\$0.00	\$0.00
D. Derechos	\$0.00	\$0.00	\$0.00	\$0.00	\$0.00	\$0.00
E. Productos	\$0.00	\$120.49	\$120.49	\$120.49	\$120.49	\$120.49
F. Aprovechamientos	\$0.00	\$0.00	\$0.00	\$0.00	\$0.00	\$0.00
G. Ingresos por Ventas de Bienes y Prestación de Servicios	\$0.00	\$1.04	\$1.04	\$1.04	\$1.04	\$1.04
H. Participaciones (H=h1+h2+h3+h4+h5+h6+h7+h8+h9+h10+h11)	\$0.00	\$0.00	\$0.00	\$0.00	\$0.00	\$0.00
h1) Fondo General de Participaciones	\$0.00	\$0.00	\$0.00	\$0.00	\$0.00	\$0.00
h2) Fondo de Fomento Municipal	\$0.00	\$0.00	\$0.00	\$0.00	\$0.00	\$0.00
h3) Fondo de Fiscalización y Recaudación	\$0.00	\$0.00	\$0.00	\$0.00	\$0.00	\$0.00
h4) Fondo de Compensación	\$0.00	\$0.00	\$0.00	\$0.00	\$0.00	\$0.00
h5) Fondo de Extracción de Hidrocarburos	\$0.00	\$0.00	\$0.00	\$0.00	\$0.00	\$0.00
h6) Impuesto Especial Sobre Producción y Servicios	\$0.00	\$0.00	\$0.00	\$0.00	\$0.00	\$0.00
h7) 0.136% de la Recaudación Federal Participable	\$0.00	\$0.00	\$0.00	\$0.00	\$0.00	\$0.00
h8) 3.17% Sobre Extracción de Petróleo	\$0.00	\$0.00	\$0.00	\$0.00	\$0.00	\$0.00
h9) Gasolinas y Diésel	\$0.00	\$0.00	\$0.00	\$0.00	\$0.00	\$0.00
h10) Fondo del Impuesto Sobre la Renta	\$0.00	\$0.00	\$0.00	\$0.00	\$0.00	\$0.00
h11) Fondo de Estabilización de los Ingresos de las Entidades Federativas	\$0.00	\$0.00	\$0.00	\$0.00	\$0.00	\$0.00
I. Incentivos Derivados de la Colaboración Fiscal (I=i1+i2+i3+i4+i5)	\$0.00	\$0.00	\$0.00	\$0.00	\$0.00	\$0.00
i1) Tenencia o Uso de Vehículos	\$0.00	\$0.00	\$0.00	\$0.00	\$0.00	\$0.00
i2) Fondo de Compensación ISAN	\$0.00	\$0.00	\$0.00	\$0.00	\$0.00	\$0.00
i3) Impuesto Sobre Automóviles Nuevos	\$0.00	\$0.00	\$0.00	\$0.00	\$0.00	\$0.00
i4) Fondo de Compensación de Repecos-Intermedios	\$0.00	\$0.00	\$0.00	\$0.00	\$0.00	\$0.00
i5) Otros Incentivos Económicos	\$0.00	\$0.00	\$0.00	\$0.00	\$0.00	\$0.00
J. Transferencias y Asignaciones	\$6,891,594.00	\$0.00	\$6,891,594.00	\$1,549,391.00	\$1,549,391.00	-\$5,342,203.00
K. Convenios	\$0.00	\$0.00	\$0.00	\$0.00	\$0.00	\$0.00
k1) Otros Convenios y Subsidios	\$0.00	\$0.00	\$0.00	\$0.00	\$0.00	\$0.00
L. Otros Ingresos de Libre Disposición (L=l1+l2)	\$0.00	\$0.00	\$0.00	\$0.00	\$0.00	\$0.00
l1) Participaciones en Ingresos Locales	\$0.00	\$0.00	\$0.00	\$0.00	\$0.00	\$0.00
l2) Otros Ingresos de Libre Disposición	\$0.00	\$0.00	\$0.00	\$0.00	\$0.00	\$0.00
I. Total de Ingresos de Libre Disposición (I=A+B+C+D+E+F+G+H+I+J+K+L)	\$6,891,594.00	\$121.53	\$6,891,715.53	\$1,549,512.53	\$1,549,512.53	-\$5,342,081.47
Ingresos Excedentes de Ingresos de Libre Disposición	\$0.00	\$0.00	\$0.00	\$0.00	\$0.00	\$0.00
Transferencias Federales Etiquetadas	\$0.00	\$0.00	\$0.00	\$0.00	\$0.00	\$0.00
A. Aportaciones (A=a1+a2+a3+a4+a5+a6+a7+a8)	\$0.00	\$0.00	\$0.00	\$0.00	\$0.00	\$0.00
a1) Fondo de Aportaciones para la Nómina Educativa y Gasto Operativo	\$0.00	\$0.00	\$0.00	\$0.00	\$0.00	\$0.00
a2) Fondo de Aportaciones para los Servicios de Salud	\$0.00	\$0.00	\$0.00	\$0.00	\$0.00	\$0.00
a3) Fondo de Aportaciones para la Infraestructura Social	\$0.00	\$0.00	\$0.00	\$0.00	\$0.00	\$0.00
a4) Fondo de Aportaciones para el Fortalecimiento de los Municipios y de las Demarcaciones Territoriales del Distrito Federal	\$0.00	\$0.00	\$0.00	\$0.00	\$0.00	\$0.00

ENTE PÚBLICO: INSTITUTO PARA LA INCLUSIÓN DE LAS PERSONAS CON DISCAPACIDAD DEL ESTADO DE YUCATÁN
Estado Analítico de Ingresos Detallado - LDF
DEL 1 DE ENERO AL 31 DE MARZO DE 2020
(PESOS)

Concepto (c)	Estimado (d)	Ampliaciones/ (Reducciones)	Ingreso			Diferencia (e)
			Modificado	Devengado	Recaudado	
a5) Fondo de Aportaciones Múltiples	\$0.00	\$0.00	\$0.00	\$0.00	\$0.00	\$0.00
a6) Fondo de Aportaciones para la Educación Tecnológica y de Adultos	\$0.00	\$0.00	\$0.00	\$0.00	\$0.00	\$0.00
a7) Fondo de Aportaciones para la Seguridad Pública de los Estados y del Distrito Federal	\$0.00	\$0.00	\$0.00	\$0.00	\$0.00	\$0.00
a8) Fondo de Aportaciones para el Fortalecimiento de las Entidades Federativas	\$0.00	\$0.00	\$0.00	\$0.00	\$0.00	\$0.00
B. Convenios (B=b1+b2+b3+b4)	\$0.00	\$0.00	\$0.00	\$0.00	\$0.00	\$0.00
b1) Convenios de Protección Social en Salud	\$0.00	\$0.00	\$0.00	\$0.00	\$0.00	\$0.00
b2) Convenios de Descentralización	\$0.00	\$0.00	\$0.00	\$0.00	\$0.00	\$0.00
b3) Convenios de Reasignación	\$0.00	\$0.00	\$0.00	\$0.00	\$0.00	\$0.00
b4) Otros Convenios y Subsidios	\$0.00	\$0.00	\$0.00	\$0.00	\$0.00	\$0.00
C. Fondos Distintos de Aportaciones (C=c1+c2)	\$0.00	\$0.00	\$0.00	\$0.00	\$0.00	\$0.00
c1) Fondo para Entidades Federativas y Municipios Productores de Hidrocarburos	\$0.00	\$0.00	\$0.00	\$0.00	\$0.00	\$0.00
c2) Fondo Minero	\$0.00	\$0.00	\$0.00	\$0.00	\$0.00	\$0.00
D. Transferencias, Subsidios y Subvenciones, y Pensiones y Jubilaciones	\$0.00	\$0.00	\$0.00	\$0.00	\$0.00	\$0.00
E. Otras Transferencias Federales Etiquetadas	\$0.00	\$0.00	\$0.00	\$0.00	\$0.00	\$0.00
II. Total de Transferencias Federales Etiquetadas (II = A + B + C + D + E)	\$0.00	\$0.00	\$0.00	\$0.00	\$0.00	\$0.00
III. Ingresos Derivados de Financiamientos (III = A)	\$0.00	\$0.00	\$0.00	\$0.00	\$0.00	\$0.00
A. Ingresos Derivados de Financiamientos	\$0.00	\$0.00	\$0.00	\$0.00	\$0.00	\$0.00
IV. Total de Ingresos (IV = I + II + III)	\$6,891,594.00	\$121.53	\$6,891,715.53	\$1,549,512.53	\$1,549,512.53	-\$5,342,081.47
Datos Informativos	\$0.00	\$0.00	\$0.00	\$0.00	\$0.00	\$0.00
1. Ingresos Derivados de Financiamientos con Fuente de Pago de Ingresos de Libre Disposición	\$0.00	\$0.00	\$0.00	\$0.00	\$0.00	\$0.00
2. Ingresos Derivados de Financiamientos con Fuente de Pago de Transferencias Federales Etiquetadas	\$0.00	\$0.00	\$0.00	\$0.00	\$0.00	\$0.00
3. Ingresos Derivados de Financiamientos (3 = 1 + 2)	\$0.00	\$0.00	\$0.00	\$0.00	\$0.00	\$0.00

Bajo protesta de decir verdad declaramos que los Estados Financieros y sus Notas son razonablemente correctos y responsabilidad del emisor.

ENTE PÚBLICO: INSTITUTO PARA LA INCLUSIÓN DE LAS PERSONAS CON DISCAPACIDAD DEL ESTADO DE YUCATÁN
Estado Analítico del Ejercicio del Presupuesto de Egresos Detallado - LDF
Clasificación por Objeto del Gasto (Capítulo y Concepto)
DEL 1 DE ENERO AL 31 DE MARZO DE 2020
(PESOS)

Concepto (c)	Egresos					
	Aprobado (d)	Ampliaciones/ (Reducciones)	Modificado	Devengado	Pagado	Subejercido (e)
I. Gasto No Etiquetado (I=A+B+C+D+E+F+G+H+I)	\$6,891,594.00	\$0.00	\$6,891,594.00	\$1,168,895.24	\$1,075,414.05	\$5,722,698.76
A. Servicios Personales (A=a1+a2+a3+a4+a5+a6+a7)	\$4,280,894.00	\$0.00	\$4,280,894.00	\$806,609.82	\$719,958.10	\$3,474,284.18
a1) Remuneraciones al Personal de Carácter Permanente	\$2,950,794.00	\$0.00	\$2,950,794.00	\$693,696.83	\$638,510.38	\$2,257,097.17
a2) Remuneraciones al Personal de Carácter Transitorio	\$0.00	\$0.00	\$0.00	\$0.00	\$0.00	\$0.00
a3) Remuneraciones Adicionales y Especiales	\$489,469.00	\$2,081.74	\$491,550.74	\$4,421.74	\$4,421.74	\$487,129.00
a4) Seguridad Social	\$450,723.00	\$0.00	\$450,723.00	\$87,041.25	\$55,575.98	\$363,681.75
a5) Otras Prestaciones Sociales y Económicas	\$214,300.00	\$0.00	\$214,300.00	\$21,450.00	\$21,450.00	\$192,850.00
a6) Previsiones	\$175,608.00	-\$2,081.74	\$173,526.26	\$0.00	\$0.00	\$173,526.26
a7) Pago de Estímulos a Servidores Públicos	\$0.00	\$0.00	\$0.00	\$0.00	\$0.00	\$0.00
B. Materiales y Suministros (B=b1+b2+b3+b4+b5+b6+b7+b8+b9)	\$483,000.00	\$0.00	\$483,000.00	\$64,995.80	\$64,995.80	\$418,004.20
b1) Materiales de Administración, Emisión de Documentos y Artículos Oficiales	\$246,000.00	\$0.00	\$246,000.00	\$45,986.26	\$45,986.26	\$200,013.74
b2) Alimentos y Utensilios	\$34,000.00	\$0.00	\$34,000.00	\$2,081.62	\$2,081.62	\$31,918.38
b3) Materias Primas y Materiales de Producción y Comercialización	\$0.00	\$0.00	\$0.00	\$0.00	\$0.00	\$0.00
b4) Materiales y Artículos de Construcción y de Reparación	\$16,000.00	\$0.00	\$16,000.00	\$0.00	\$0.00	\$16,000.00
b5) Productos Químicos, Farmacéuticos y de Laboratorio	\$0.00	\$0.00	\$0.00	\$0.00	\$0.00	\$0.00
b6) Combustibles, Lubricantes y Aditivos	\$152,000.00	\$0.00	\$152,000.00	\$15,000.00	\$15,000.00	\$137,000.00
b7) Vestuario, Blancos, Prendas de Protección y Artículos Deportivos	\$11,400.00	\$0.00	\$11,400.00	\$1,927.92	\$1,927.92	\$9,472.08
b8) Materiales y Suministros Para Seguridad	\$0.00	\$0.00	\$0.00	\$0.00	\$0.00	\$0.00
b9) Herramientas, Refacciones y Accesorios Menores	\$23,600.00	\$0.00	\$23,600.00	\$0.00	\$0.00	\$23,600.00
C. Servicios Generales (C=c1+c2+c3+c4+c5+c6+c7+c8+c9)	\$1,187,700.00	\$0.00	\$1,187,700.00	\$120,025.62	\$113,196.15	\$1,067,674.38
c1) Servicios Básicos	\$8,000.00	\$0.00	\$8,000.00	\$450.00	\$450.00	\$7,550.00
c2) Servicios de Arrendamiento	\$0.00	\$0.00	\$0.00	\$0.00	\$0.00	\$0.00
c3) Servicios Profesionales, Científicos, Técnicos y Otros Servicios	\$475,000.00	\$0.00	\$475,000.00	\$100,992.25	\$94,164.15	\$374,007.75
c4) Servicios Financieros, Bancarios y Comerciales	\$7,000.00	\$1,770.20	\$8,770.20	\$3,016.00	\$3,016.00	\$5,754.20
c5) Servicios de Instalación, Reparación, Mantenimiento y Conservación	\$57,000.00	-\$1,770.20	\$55,229.80	\$0.00	\$0.00	\$55,229.80
c6) Servicios de Comunicación Social y Publicidad	\$50,000.00	\$0.00	\$50,000.00	\$0.00	\$0.00	\$50,000.00
c7) Servicios de Traslado y Viáticos	\$85,000.00	\$0.00	\$85,000.00	\$6,107.00	\$6,107.00	\$78,893.00
c8) Servicios Oficiales	\$368,565.00	\$0.00	\$368,565.00	\$9,459.00	\$9,459.00	\$359,106.00
c9) Otros Servicios Generales	\$137,135.00	\$0.00	\$137,135.00	\$1.37	\$0.00	\$137,133.63
D. Transferencias, Asignaciones, Subsidios y Otras Ayudas (D=d1+d2+d3+d4+d5+d6+d7+d8+d9)	\$850,000.00	\$0.00	\$850,000.00	\$121,380.00	\$121,380.00	\$728,620.00
d1) Transferencias Internas y Asignaciones al Sector Público	\$0.00	\$0.00	\$0.00	\$0.00	\$0.00	\$0.00
d2) Transferencias al Resto del Sector Público	\$0.00	\$0.00	\$0.00	\$0.00	\$0.00	\$0.00
d3) Subsidios y Subvenciones	\$850,000.00	\$0.00	\$850,000.00	\$121,380.00	\$121,380.00	\$728,620.00
d4) Ayudas Sociales	\$0.00	\$0.00	\$0.00	\$0.00	\$0.00	\$0.00
d5) Pensiones y Jubilaciones	\$0.00	\$0.00	\$0.00	\$0.00	\$0.00	\$0.00
d6) Transferencias a Fideicomisos, Mandatos y Otros Análogos	\$0.00	\$0.00	\$0.00	\$0.00	\$0.00	\$0.00
d7) Transferencias a la Seguridad Social	\$0.00	\$0.00	\$0.00	\$0.00	\$0.00	\$0.00
d8) Donativos	\$0.00	\$0.00	\$0.00	\$0.00	\$0.00	\$0.00
d9) Transferencias al Exterior	\$0.00	\$0.00	\$0.00	\$0.00	\$0.00	\$0.00

ENTE PÚBLICO: INSTITUTO PARA LA INCLUSIÓN DE LAS PERSONAS CON DISCAPACIDAD DEL ESTADO DE YUCATÁN
Estado Analítico del Ejercicio del Presupuesto de Egresos Detallado - LDF
Clasificación por Objeto del Gasto (Capítulo y Concepto)
DEL 1 DE ENERO AL 31 DE MARZO DE 2020
(PESOS)

Concepto (c)	Egresos					
	Aprobado (d)	Ampliaciones/ (Reducciones)	Modificado	Devengado	Pagado	Subejercido (e)
E. Bienes Muebles, Inmuebles e Intangibles (E=e1+e2+e3+e4+e5+e6+e7+e8+e9)	\$90,000.00	\$0.00	\$90,000.00	\$55,884.00	\$55,884.00	\$34,116.00
e1) Mobiliario y Equipo de Administración	\$65,000.00	\$0.00	\$65,000.00	\$55,884.00	\$55,884.00	\$9,116.00
e2) Mobiliario y Equipo Educativo y Recreativo	\$0.00	\$0.00	\$0.00	\$0.00	\$0.00	\$0.00
e3) Equipo e Instrumental Médico y de Laboratorio	\$0.00	\$0.00	\$0.00	\$0.00	\$0.00	\$0.00
e4) Vehículos y Equipo de Transporte	\$0.00	\$0.00	\$0.00	\$0.00	\$0.00	\$0.00
e5) Equipo de Defensa y Seguridad	\$0.00	\$0.00	\$0.00	\$0.00	\$0.00	\$0.00
e6) Maquinaria, Otros Equipos y Herramientas	\$0.00	\$0.00	\$0.00	\$0.00	\$0.00	\$0.00
e7) Activos Biológicos	\$0.00	\$0.00	\$0.00	\$0.00	\$0.00	\$0.00
e8) Bienes Inmuebles	\$0.00	\$0.00	\$0.00	\$0.00	\$0.00	\$0.00
e9) Activos Intangibles	\$25,000.00	\$0.00	\$25,000.00	\$0.00	\$0.00	\$25,000.00
F. Inversión Pública (F=f1+f2+f3)	\$0.00	\$0.00	\$0.00	\$0.00	\$0.00	\$0.00
f1) Obra Pública en Bienes de Dominio Público	\$0.00	\$0.00	\$0.00	\$0.00	\$0.00	\$0.00
f2) Obra Pública en Bienes Propios	\$0.00	\$0.00	\$0.00	\$0.00	\$0.00	\$0.00
f3) Proyectos Productivos y Acciones de Fomento	\$0.00	\$0.00	\$0.00	\$0.00	\$0.00	\$0.00
G. Inversiones Financieras y Otras Provisiones (G=g1+g2+g3+g4+g5+g6+g7)	\$0.00	\$0.00	\$0.00	\$0.00	\$0.00	\$0.00
g1) Inversiones Para el Fomento de Actividades Productivas	\$0.00	\$0.00	\$0.00	\$0.00	\$0.00	\$0.00
g2) Acciones y Participaciones de Capital	\$0.00	\$0.00	\$0.00	\$0.00	\$0.00	\$0.00
g3) Compra de Títulos y Valores	\$0.00	\$0.00	\$0.00	\$0.00	\$0.00	\$0.00
g4) Concesión de Préstamos	\$0.00	\$0.00	\$0.00	\$0.00	\$0.00	\$0.00
g5) Inversiones en Fideicomisos, Mandatos y Otros Análogos Fideicomiso de Desastres Naturales (Informativo)	\$0.00	\$0.00	\$0.00	\$0.00	\$0.00	\$0.00
g6) Otras Inversiones Financieras	\$0.00	\$0.00	\$0.00	\$0.00	\$0.00	\$0.00
g7) Provisiones para Contingencias y Otras Erogaciones Especiales	\$0.00	\$0.00	\$0.00	\$0.00	\$0.00	\$0.00
H. Participaciones y Aportaciones (H=h1+h2+h3)	\$0.00	\$0.00	\$0.00	\$0.00	\$0.00	\$0.00
h1) Participaciones	\$0.00	\$0.00	\$0.00	\$0.00	\$0.00	\$0.00
h2) Aportaciones	\$0.00	\$0.00	\$0.00	\$0.00	\$0.00	\$0.00
h3) Convenios	\$0.00	\$0.00	\$0.00	\$0.00	\$0.00	\$0.00
I. Deuda Pública (I=i1+i2+i3+i4+i5+i6+i7)	\$0.00	\$0.00	\$0.00	\$0.00	\$0.00	\$0.00
i1) Amortización de la Deuda Pública	\$0.00	\$0.00	\$0.00	\$0.00	\$0.00	\$0.00
i2) Intereses de la Deuda Pública	\$0.00	\$0.00	\$0.00	\$0.00	\$0.00	\$0.00
i3) Comisiones de la Deuda Pública	\$0.00	\$0.00	\$0.00	\$0.00	\$0.00	\$0.00
i4) Gastos de la Deuda Pública	\$0.00	\$0.00	\$0.00	\$0.00	\$0.00	\$0.00
i5) Costo por Coberturas	\$0.00	\$0.00	\$0.00	\$0.00	\$0.00	\$0.00
i6) Apoyos Financieros	\$0.00	\$0.00	\$0.00	\$0.00	\$0.00	\$0.00
i7) Adeudos de Ejercicios Fiscales Anteriores (ADEFAS)	\$0.00	\$0.00	\$0.00	\$0.00	\$0.00	\$0.00
II. Gasto Etiquetado (II=A+B+C+D+E+F+G+H+I)	\$0.00	\$0.00	\$0.00	\$0.00	\$0.00	\$0.00
A. Servicios Personales (A=a1+a2+a3+a4+a5+a6+a7)	\$0.00	\$0.00	\$0.00	\$0.00	\$0.00	\$0.00
a1) Remuneraciones al Personal de Carácter Permanente	\$0.00	\$0.00	\$0.00	\$0.00	\$0.00	\$0.00
a2) Remuneraciones al Personal de Carácter Transitorio	\$0.00	\$0.00	\$0.00	\$0.00	\$0.00	\$0.00

ENTE PÚBLICO: INSTITUTO PARA LA INCLUSIÓN DE LAS PERSONAS CON DISCAPACIDAD DEL ESTADO DE YUCATÁN
Estado Analítico del Ejercicio del Presupuesto de Egresos Detallado - LDF
Clasificación por Objeto del Gasto (Capítulo y Concepto)
DEL 1 DE ENERO AL 31 DE MARZO DE 2020
(PESOS)

Concepto (c)	Egresos						Subejercido (e)
	Aprobado (d)	Ampliaciones/ (Reducciones)	Modificado	Devengado	Pagado		
a3) Remuneraciones Adicionales y Especiales	\$0.00	\$0.00	\$0.00	\$0.00	\$0.00	\$0.00	\$0.00
a4) Seguridad Social	\$0.00	\$0.00	\$0.00	\$0.00	\$0.00	\$0.00	\$0.00
a5) Otras Prestaciones Sociales y Económicas	\$0.00	\$0.00	\$0.00	\$0.00	\$0.00	\$0.00	\$0.00
a6) Previsiones	\$0.00	\$0.00	\$0.00	\$0.00	\$0.00	\$0.00	\$0.00
a7) Pago de Estímulos a Servidores Públicos	\$0.00	\$0.00	\$0.00	\$0.00	\$0.00	\$0.00	\$0.00
B. Materiales y Suministros (B=b1+b2+b3+b4+b5+b6+b7+b8+b9)	\$0.00	\$0.00	\$0.00	\$0.00	\$0.00	\$0.00	\$0.00
b1) Materiales de Administración, Emisión de Documentos y Artículos Oficiales	\$0.00	\$0.00	\$0.00	\$0.00	\$0.00	\$0.00	\$0.00
b2) Alimentos y Utensilios	\$0.00	\$0.00	\$0.00	\$0.00	\$0.00	\$0.00	\$0.00
b3) Materias Primas y Materiales de Producción y Comercialización	\$0.00	\$0.00	\$0.00	\$0.00	\$0.00	\$0.00	\$0.00
b4) Materiales y Artículos de Construcción y de Reparación	\$0.00	\$0.00	\$0.00	\$0.00	\$0.00	\$0.00	\$0.00
b5) Productos Químicos, Farmacéuticos y de Laboratorio	\$0.00	\$0.00	\$0.00	\$0.00	\$0.00	\$0.00	\$0.00
b6) Combustibles, Lubricantes y Aditivos	\$0.00	\$0.00	\$0.00	\$0.00	\$0.00	\$0.00	\$0.00
b7) Vestuario, Blancos, Prendas de Protección y Artículos Deportivos	\$0.00	\$0.00	\$0.00	\$0.00	\$0.00	\$0.00	\$0.00
b8) Materiales y Suministros Para Seguridad	\$0.00	\$0.00	\$0.00	\$0.00	\$0.00	\$0.00	\$0.00
b9) Herramientas, Refacciones y Accesorios Menores	\$0.00	\$0.00	\$0.00	\$0.00	\$0.00	\$0.00	\$0.00
C. Servicios Generales (C=c1+c2+c3+c4+c5+c6+c7+c8+c9)	\$0.00	\$0.00	\$0.00	\$0.00	\$0.00	\$0.00	\$0.00
c1) Servicios Básicos	\$0.00	\$0.00	\$0.00	\$0.00	\$0.00	\$0.00	\$0.00
c2) Servicios de Arrendamiento	\$0.00	\$0.00	\$0.00	\$0.00	\$0.00	\$0.00	\$0.00
c3) Servicios Profesionales, Científicos, Técnicos y Otros Servicios	\$0.00	\$0.00	\$0.00	\$0.00	\$0.00	\$0.00	\$0.00
c4) Servicios Financieros, Bancarios y Comerciales	\$0.00	\$0.00	\$0.00	\$0.00	\$0.00	\$0.00	\$0.00
c5) Servicios de Instalación, Reparación, Mantenimiento y Conservación	\$0.00	\$0.00	\$0.00	\$0.00	\$0.00	\$0.00	\$0.00
c6) Servicios de Comunicación Social y Publicidad	\$0.00	\$0.00	\$0.00	\$0.00	\$0.00	\$0.00	\$0.00
c7) Servicios de Traslado y Viáticos	\$0.00	\$0.00	\$0.00	\$0.00	\$0.00	\$0.00	\$0.00
c8) Servicios Oficiales	\$0.00	\$0.00	\$0.00	\$0.00	\$0.00	\$0.00	\$0.00
c9) Otros Servicios Generales	\$0.00	\$0.00	\$0.00	\$0.00	\$0.00	\$0.00	\$0.00
D. Transferencias, Asignaciones, Subsidios y Otras Ayudas	\$0.00	\$0.00	\$0.00	\$0.00	\$0.00	\$0.00	\$0.00
(D=d1+d2+d3+d4+d5+d6+d7+d8+d9)	\$0.00	\$0.00	\$0.00	\$0.00	\$0.00	\$0.00	\$0.00
d1) Transferencias Internas y Asignaciones al Sector Público	\$0.00	\$0.00	\$0.00	\$0.00	\$0.00	\$0.00	\$0.00
d2) Transferencias al Resto del Sector Público	\$0.00	\$0.00	\$0.00	\$0.00	\$0.00	\$0.00	\$0.00
d3) Subsidios y Subvenciones	\$0.00	\$0.00	\$0.00	\$0.00	\$0.00	\$0.00	\$0.00
d4) Ayudas Sociales	\$0.00	\$0.00	\$0.00	\$0.00	\$0.00	\$0.00	\$0.00
d5) Pensiones y Jubilaciones	\$0.00	\$0.00	\$0.00	\$0.00	\$0.00	\$0.00	\$0.00
d6) Transferencias a Fideicomisos, Mandatos y Otros Análogos	\$0.00	\$0.00	\$0.00	\$0.00	\$0.00	\$0.00	\$0.00
d7) Transferencias a la Seguridad Social	\$0.00	\$0.00	\$0.00	\$0.00	\$0.00	\$0.00	\$0.00
d8) Donativos	\$0.00	\$0.00	\$0.00	\$0.00	\$0.00	\$0.00	\$0.00
d9) Transferencias al Exterior	\$0.00	\$0.00	\$0.00	\$0.00	\$0.00	\$0.00	\$0.00
E. Bienes Muebles, Inmuebles e Intangibles (E=e1+e2+e3+e4+e5+e6+e7+e8+e9)	\$0.00	\$0.00	\$0.00	\$0.00	\$0.00	\$0.00	\$0.00
e1) Mobiliario y Equipo de Administración	\$0.00	\$0.00	\$0.00	\$0.00	\$0.00	\$0.00	\$0.00
e2) Mobiliario y Equipo Educativo y Recreativo	\$0.00	\$0.00	\$0.00	\$0.00	\$0.00	\$0.00	\$0.00
e3) Equipo e Instrumental Médico y de Laboratorio	\$0.00	\$0.00	\$0.00	\$0.00	\$0.00	\$0.00	\$0.00

ENTE PÚBLICO: INSTITUTO PARA LA INCLUSIÓN DE LAS PERSONAS CON DISCAPACIDAD DEL ESTADO DE YUCATÁN
Estado Analítico del Ejercicio del Presupuesto de Egresos Detallado - LDF
Clasificación por Objeto del Gasto (Capítulo y Concepto)
DEL 1 DE ENERO AL 31 DE MARZO DE 2020
(PESOS)

Concepto (c)	Aprobado (d)	Ampliaciones/ (Reducciones)	Egresos			Subejercido (e)
			Modificado	Devengado	Pagado	
e4) Vehículos y Equipo de Transporte	\$0.00	\$0.00	\$0.00	\$0.00	\$0.00	\$0.00
e5) Equipo de Defensa y Seguridad	\$0.00	\$0.00	\$0.00	\$0.00	\$0.00	\$0.00
e6) Maquinaria, Otros Equipos y Herramientas	\$0.00	\$0.00	\$0.00	\$0.00	\$0.00	\$0.00
e7) Activos Biológicos	\$0.00	\$0.00	\$0.00	\$0.00	\$0.00	\$0.00
e8) Bienes Inmuebles	\$0.00	\$0.00	\$0.00	\$0.00	\$0.00	\$0.00
e9) Activos Intangibles	\$0.00	\$0.00	\$0.00	\$0.00	\$0.00	\$0.00
F. Inversión Pública (F=f1+f2+f3)	\$0.00	\$0.00	\$0.00	\$0.00	\$0.00	\$0.00
f1) Obra Pública en Bienes de Dominio Público	\$0.00	\$0.00	\$0.00	\$0.00	\$0.00	\$0.00
f2) Obra Pública en Bienes Propios	\$0.00	\$0.00	\$0.00	\$0.00	\$0.00	\$0.00
f3) Proyectos Productivos y Acciones de Fomento	\$0.00	\$0.00	\$0.00	\$0.00	\$0.00	\$0.00
G. Inversiones Financieras y Otras Provisiones (G=g1+g2+g3+g4+g5+g6+g7)	\$0.00	\$0.00	\$0.00	\$0.00	\$0.00	\$0.00
g1) Inversiones Para el Fomento de Actividades Productivas	\$0.00	\$0.00	\$0.00	\$0.00	\$0.00	\$0.00
g2) Acciones y Participaciones de Capital	\$0.00	\$0.00	\$0.00	\$0.00	\$0.00	\$0.00
g3) Compra de Títulos y Valores	\$0.00	\$0.00	\$0.00	\$0.00	\$0.00	\$0.00
g4) Concesión de Préstamos	\$0.00	\$0.00	\$0.00	\$0.00	\$0.00	\$0.00
g5) Inversiones en Fideicomisos, Mandatos y Otros Análogos Fideicomiso de						
Desastres Naturales (Informativo)	\$0.00	\$0.00	\$0.00	\$0.00	\$0.00	\$0.00
g6) Otras Inversiones Financieras	\$0.00	\$0.00	\$0.00	\$0.00	\$0.00	\$0.00
g7) Provisiones para Contingencias y Otras Erogaciones Especiales	\$0.00	\$0.00	\$0.00	\$0.00	\$0.00	\$0.00
H. Participaciones y Aportaciones (H=h1+h2+h3)	\$0.00	\$0.00	\$0.00	\$0.00	\$0.00	\$0.00
h1) Participaciones	\$0.00	\$0.00	\$0.00	\$0.00	\$0.00	\$0.00
h2) Aportaciones	\$0.00	\$0.00	\$0.00	\$0.00	\$0.00	\$0.00
h3) Convenios	\$0.00	\$0.00	\$0.00	\$0.00	\$0.00	\$0.00
I. Deuda Pública (I=i1+i2+i3+i4+i5+i6+i7)	\$0.00	\$0.00	\$0.00	\$0.00	\$0.00	\$0.00
i1) Amortización de la Deuda Pública	\$0.00	\$0.00	\$0.00	\$0.00	\$0.00	\$0.00
i2) Intereses de la Deuda Pública	\$0.00	\$0.00	\$0.00	\$0.00	\$0.00	\$0.00
i3) Comisiones de la Deuda Pública	\$0.00	\$0.00	\$0.00	\$0.00	\$0.00	\$0.00
i4) Gastos de la Deuda Pública	\$0.00	\$0.00	\$0.00	\$0.00	\$0.00	\$0.00
i5) Costo por Coberturas	\$0.00	\$0.00	\$0.00	\$0.00	\$0.00	\$0.00
i6) Apoyos Financieros	\$0.00	\$0.00	\$0.00	\$0.00	\$0.00	\$0.00
i7) Adeudos de Ejercicios Fiscales Anteriores (ADEFAS)	\$0.00	\$0.00	\$0.00	\$0.00	\$0.00	\$0.00
III. Total de Egresos (III = I + II)	\$6,891,594.00	\$0.00	\$6,891,594.00	\$1,168,895.24	\$1,075,414.05	\$5,722,698.76

Bajo protesta de decir verdad declaramos que los Estados Financieros y sus Notas son razonablemente correctos y responsabilidad del emisor.

ENTE PÚBLICO: INSTITUTO PARA LA INCLUSIÓN DE LAS PERSONAS CON DISCAPACIDAD DEL ESTADO DE YUCATÁN
Estado Analítico del Ejercicio del Presupuesto de Egresos Detallado - LDF
Clasificación Administrativa
DEL 1 DE ENERO AL 31 DE MARZO DE 2020
(PESOS)

Concepto (c)	Egresos					
	Aprobado (d)	Ampliaciones/ (Reducciones)	Modificado	Devengado	Pagado	Subejercido (e)
I. Gasto No Etiquetado	\$6,891,594.00	\$0.00	\$6,891,594.00	\$1,168,895.24	\$1,075,414.05	\$5,722,698.76
INSTITUTO PARA LA INCLUSIÓN DE LAS PERSONAS CON DISCAPACIDAD DEL ESTADO DE YUCATÁN	\$6,891,594.00	\$0.00	\$6,891,594.00	\$1,168,895.24	\$1,075,414.05	\$5,722,698.76
II. Gasto Etiquetado	\$0.00	\$0.00	\$0.00	\$0.00	\$0.00	\$0.00
INSTITUTO PARA LA INCLUSIÓN DE LAS PERSONAS CON DISCAPACIDAD DEL ESTADO DE YUCATÁN	\$0.00	\$0.00	\$0.00	\$0.00	\$0.00	\$0.00
III. Total de Egresos (III = I + II)	\$6,891,594.00	\$0.00	\$6,891,594.00	\$1,168,895.24	\$1,075,414.05	\$5,722,698.76

Bajo protesta de decir verdad declaramos que los Estados Financieros y sus Notas son razonablemente correctos y responsabilidad del emisor.

ENTE PÚBLICO: INSTITUTO PARA LA INCLUSIÓN DE LAS PERSONAS CON DISCAPACIDAD DEL ESTADO DE YUCATÁN
Estado Analítico del Ejercicio del Presupuesto de Egresos Detallado - LDF
Clasificación Funcional (Finalidad y Función)
DEL 1 DE ENERO AL 31 DE MARZO DE 2020
(PESOS)

Concepto (c)	Egresos					
	Aprobado (d)	Ampliaciones/ (Reducciones)	Modificado	Devengado	Pagado	Subejercido (e)
I. Gasto No Etiquetado (I=A+B+C+D)	\$6,891,594.00	\$0.00	\$6,891,594.00	\$1,168,895.24	\$1,075,414.05	\$5,722,698.76
A. Gobierno (A=a1+a2+a3+a4+a5+a6+a7+a8)	\$0.00	\$0.00	\$0.00	\$0.00	\$0.00	\$0.00
a1) Legislación	\$0.00	\$0.00	\$0.00	\$0.00	\$0.00	\$0.00
a2) Justicia	\$0.00	\$0.00	\$0.00	\$0.00	\$0.00	\$0.00
a3) Coordinación de la Política de Gobierno	\$0.00	\$0.00	\$0.00	\$0.00	\$0.00	\$0.00
a4) Relaciones Exteriores	\$0.00	\$0.00	\$0.00	\$0.00	\$0.00	\$0.00
a5) Asuntos Financieros y Hacendarios	\$0.00	\$0.00	\$0.00	\$0.00	\$0.00	\$0.00
a6) Seguridad Nacional	\$0.00	\$0.00	\$0.00	\$0.00	\$0.00	\$0.00
a7) Asuntos de Orden Público y de Seguridad Interior	\$0.00	\$0.00	\$0.00	\$0.00	\$0.00	\$0.00
a8) Otros Servicios Generales	\$0.00	\$0.00	\$0.00	\$0.00	\$0.00	\$0.00
B. Desarrollo Social (B=b1+b2+b3+b4+b5+b6+b7)	\$6,041,594.00	\$0.00	\$6,041,594.00	\$1,047,515.24	\$954,034.05	\$4,994,078.76
b1) Protección Ambiental	\$0.00	\$0.00	\$0.00	\$0.00	\$0.00	\$0.00
b2) Vivienda y Servicios a la Comunidad	\$0.00	\$0.00	\$0.00	\$0.00	\$0.00	\$0.00
b3) Salud	\$0.00	\$0.00	\$0.00	\$0.00	\$0.00	\$0.00
b4) Recreación, Cultura y Otras Manifestaciones Sociales	\$0.00	\$0.00	\$0.00	\$0.00	\$0.00	\$0.00
b5) Educación	\$0.00	\$0.00	\$0.00	\$0.00	\$0.00	\$0.00
b6) Protección Social	\$5,976,594.00	\$0.00	\$5,976,594.00	\$1,047,515.24	\$954,034.05	\$4,929,078.76
b7) Otros Asuntos Sociales	\$65,000.00	\$0.00	\$65,000.00	\$0.00	\$0.00	\$65,000.00
C. Desarrollo Económico (C=c1+c2+c3+c4+c5+c6+c7+c8+c9)	\$850,000.00	\$0.00	\$850,000.00	\$121,380.00	\$121,380.00	\$728,620.00
c1) Asuntos Económicos, Comerciales y Laborales en General	\$0.00	\$0.00	\$0.00	\$0.00	\$0.00	\$0.00
c2) Agropecuaria, Silvicultura, Pesca y Caza	\$0.00	\$0.00	\$0.00	\$0.00	\$0.00	\$0.00
c3) Combustibles y Energía	\$0.00	\$0.00	\$0.00	\$0.00	\$0.00	\$0.00
c4) Minería, Manufacturas y Construcción	\$0.00	\$0.00	\$0.00	\$0.00	\$0.00	\$0.00
c5) Transporte	\$850,000.00	\$0.00	\$850,000.00	\$121,380.00	\$121,380.00	\$728,620.00
c6) Comunicaciones	\$0.00	\$0.00	\$0.00	\$0.00	\$0.00	\$0.00
c7) Turismo	\$0.00	\$0.00	\$0.00	\$0.00	\$0.00	\$0.00
c8) Ciencia, Tecnología e Innovación	\$0.00	\$0.00	\$0.00	\$0.00	\$0.00	\$0.00
c9) Otras Industrias y Otros Asuntos Económicos	\$0.00	\$0.00	\$0.00	\$0.00	\$0.00	\$0.00
D. Otras No Clasificadas en Funciones Anteriores (D=d1+d2+d3+d4)	\$0.00	\$0.00	\$0.00	\$0.00	\$0.00	\$0.00
d1) Transacciones de la Deuda Pública / Costo Financiero de la Deuda	\$0.00	\$0.00	\$0.00	\$0.00	\$0.00	\$0.00
d2) Transferencias, Participaciones y Aportaciones Entre Diferentes Niveles y						
Ordenes de Gobierno	\$0.00	\$0.00	\$0.00	\$0.00	\$0.00	\$0.00
d3) Saneamiento del Sistema Financiero	\$0.00	\$0.00	\$0.00	\$0.00	\$0.00	\$0.00
d4) Adeudos de Ejercicios Fiscales Anteriores	\$0.00	\$0.00	\$0.00	\$0.00	\$0.00	\$0.00
II. Gasto Etiquetado (II=A+B+C+D)	\$0.00	\$0.00	\$0.00	\$0.00	\$0.00	\$0.00
A. Gobierno (A=a1+a2+a3+a4+a5+a6+a7+a8)	\$0.00	\$0.00	\$0.00	\$0.00	\$0.00	\$0.00
a1) Legislación	\$0.00	\$0.00	\$0.00	\$0.00	\$0.00	\$0.00
a2) Justicia	\$0.00	\$0.00	\$0.00	\$0.00	\$0.00	\$0.00

ENTE PÚBLICO: INSTITUTO PARA LA INCLUSIÓN DE LAS PERSONAS CON DISCAPACIDAD DEL ESTADO DE YUCATÁN
Estado Analítico del Ejercicio del Presupuesto de Egresos Detallado - LDF
Clasificación Funcional (Finalidad y Función)
DEL 1 DE ENERO AL 31 DE MARZO DE 2020
(PESOS)

Concepto (c)	Egresos						Subejercido (e)
	Aprobado (d)	Ampliaciones/ (Reducciones)	Modificado	Devengado	Pagado		
a3) Coordinación de la Política de Gobierno	\$0.00	\$0.00	\$0.00	\$0.00	\$0.00	\$0.00	\$0.00
a4) Relaciones Exteriores	\$0.00	\$0.00	\$0.00	\$0.00	\$0.00	\$0.00	\$0.00
a5) Asuntos Financieros y Hacendarios	\$0.00	\$0.00	\$0.00	\$0.00	\$0.00	\$0.00	\$0.00
a6) Seguridad Nacional	\$0.00	\$0.00	\$0.00	\$0.00	\$0.00	\$0.00	\$0.00
a7) Asuntos de Orden Público y de Seguridad Interior	\$0.00	\$0.00	\$0.00	\$0.00	\$0.00	\$0.00	\$0.00
a8) Otros Servicios Generales	\$0.00	\$0.00	\$0.00	\$0.00	\$0.00	\$0.00	\$0.00
B. Desarrollo Social (B=b1+b2+b3+b4+b5+b6+b7)	\$0.00	\$0.00	\$0.00	\$0.00	\$0.00	\$0.00	\$0.00
b1) Protección Ambiental	\$0.00	\$0.00	\$0.00	\$0.00	\$0.00	\$0.00	\$0.00
b2) Vivienda y Servicios a la Comunidad	\$0.00	\$0.00	\$0.00	\$0.00	\$0.00	\$0.00	\$0.00
b3) Salud	\$0.00	\$0.00	\$0.00	\$0.00	\$0.00	\$0.00	\$0.00
b4) Recreación, Cultura y Otras Manifestaciones Sociales	\$0.00	\$0.00	\$0.00	\$0.00	\$0.00	\$0.00	\$0.00
b5) Educación	\$0.00	\$0.00	\$0.00	\$0.00	\$0.00	\$0.00	\$0.00
b6) Protección Social	\$0.00	\$0.00	\$0.00	\$0.00	\$0.00	\$0.00	\$0.00
b7) Otros Asuntos Sociales	\$0.00	\$0.00	\$0.00	\$0.00	\$0.00	\$0.00	\$0.00
C. Desarrollo Económico (C=c1+c2+c3+c4+c5+c6+c7+c8+c9)	\$0.00	\$0.00	\$0.00	\$0.00	\$0.00	\$0.00	\$0.00
c1) Asuntos Económicos, Comerciales y Laborales en General	\$0.00	\$0.00	\$0.00	\$0.00	\$0.00	\$0.00	\$0.00
c2) Agropecuaria, Silvicultura, Pesca y Caza	\$0.00	\$0.00	\$0.00	\$0.00	\$0.00	\$0.00	\$0.00
c3) Combustibles y Energía	\$0.00	\$0.00	\$0.00	\$0.00	\$0.00	\$0.00	\$0.00
c4) Minería, Manufacturas y Construcción	\$0.00	\$0.00	\$0.00	\$0.00	\$0.00	\$0.00	\$0.00
c5) Transporte	\$0.00	\$0.00	\$0.00	\$0.00	\$0.00	\$0.00	\$0.00
c6) Comunicaciones	\$0.00	\$0.00	\$0.00	\$0.00	\$0.00	\$0.00	\$0.00
c7) Turismo	\$0.00	\$0.00	\$0.00	\$0.00	\$0.00	\$0.00	\$0.00
c8) Ciencia, Tecnología e Innovación	\$0.00	\$0.00	\$0.00	\$0.00	\$0.00	\$0.00	\$0.00
c9) Otras Industrias y Otros Asuntos Económicos	\$0.00	\$0.00	\$0.00	\$0.00	\$0.00	\$0.00	\$0.00
D. Otras No Clasificadas en Funciones Anteriores (D=d1+d2+d3+d4)	\$0.00	\$0.00	\$0.00	\$0.00	\$0.00	\$0.00	\$0.00
d1) Transacciones de la Deuda Pública / Costo Financiero de la Deuda	\$0.00	\$0.00	\$0.00	\$0.00	\$0.00	\$0.00	\$0.00
d2) Transferencias, Participaciones y Aportaciones Entre Diferentes Niveles y							
Ordenes de Gobierno	\$0.00	\$0.00	\$0.00	\$0.00	\$0.00	\$0.00	\$0.00
d3) Saneamiento del Sistema Financiero	\$0.00	\$0.00	\$0.00	\$0.00	\$0.00	\$0.00	\$0.00
d4) Adeudos de Ejercicios Fiscales Anteriores	\$0.00	\$0.00	\$0.00	\$0.00	\$0.00	\$0.00	\$0.00
III. Total de Egresos (III = I + II)	\$6,891,594.00	\$0.00	\$6,891,594.00	\$1,168,895.24	\$1,075,414.05	\$5,722,698.76	

Bajo protesta de decir verdad declaramos que los Estados Financieros y sus Notas son razonablemente correctos y responsabilidad del emisor.

ENTE PÚBLICO: INSTITUTO PARA LA INCLUSIÓN DE LAS PERSONAS CON DISCAPACIDAD DEL ESTADO DE YUCATÁN
Estado Analítico del Ejercicio del Presupuesto de Egresos Detallado - LDF
Clasificación de Servicios Personales por Categoría
DEL 1 DE ENERO AL 31 DE MARZO DE 2020
(PESOS)

Concepto (c)	Aprobado (d)	Ampliaciones/ (Reducciones)	Egresos			Subejercido (e)
			Modificado	Devengado	Pagado	
I. Gasto No Etiquetado (I=A+B+C+D+E+F)	\$955,940.00	\$0.00	\$955,940.00	\$806,609.82	\$719,958.10	\$149,330.18
A. Personal Administrativo y de Servicio Público	\$955,940.00	\$0.00	\$955,940.00	\$806,609.82	\$719,958.10	\$149,330.18
B. Magisterio	\$0.00	\$0.00	\$0.00	\$0.00	\$0.00	\$0.00
C. Servicios de Salud (C=c1+c2)	\$0.00	\$0.00	\$0.00	\$0.00	\$0.00	\$0.00
c1) Personal Administrativo	\$0.00	\$0.00	\$0.00	\$0.00	\$0.00	\$0.00
c2) Personal Médico, Paramédico y afin	\$0.00	\$0.00	\$0.00	\$0.00	\$0.00	\$0.00
D. Seguridad Pública	\$0.00	\$0.00	\$0.00	\$0.00	\$0.00	\$0.00
E. Gastos asociados a la implementación de nuevas leyes federales o reformas a las mismas (E = e1 + e2)	\$0.00	\$0.00	\$0.00	\$0.00	\$0.00	\$0.00
e1) Nombre del Programa o Ley 1	\$0.00	\$0.00	\$0.00	\$0.00	\$0.00	\$0.00
e2) Nombre del Programa o Ley 2	\$0.00	\$0.00	\$0.00	\$0.00	\$0.00	\$0.00
F. Sentencias laborales definitivas	\$0.00	\$0.00	\$0.00	\$0.00	\$0.00	\$0.00
II. Gasto Etiquetado (II=A+B+C+D+E+F)	\$0.00	\$0.00	\$0.00	\$0.00	\$0.00	\$0.00
A. Personal Administrativo y de Servicio Público	\$0.00	\$0.00	\$0.00	\$0.00	\$0.00	\$0.00
B. Magisterio	\$0.00	\$0.00	\$0.00	\$0.00	\$0.00	\$0.00
C. Servicios de Salud (C=c1+c2)	\$0.00	\$0.00	\$0.00	\$0.00	\$0.00	\$0.00
c1) Personal Administrativo	\$0.00	\$0.00	\$0.00	\$0.00	\$0.00	\$0.00
c2) Personal Médico, Paramédico y afin	\$0.00	\$0.00	\$0.00	\$0.00	\$0.00	\$0.00
D. Seguridad Pública	\$0.00	\$0.00	\$0.00	\$0.00	\$0.00	\$0.00
E. Gastos asociados a la implementación de nuevas leyes federales o reformas a las mismas (E = e1 + e2)	\$0.00	\$0.00	\$0.00	\$0.00	\$0.00	\$0.00
e1) Nombre del Programa o Ley 1	\$0.00	\$0.00	\$0.00	\$0.00	\$0.00	\$0.00
e2) Nombre del Programa o Ley 2	\$0.00	\$0.00	\$0.00	\$0.00	\$0.00	\$0.00
F. Sentencias laborales definitivas	\$0.00	\$0.00	\$0.00	\$0.00	\$0.00	\$0.00
III. Total del Gasto en Servicios Personales (III = I + II)	\$955,940.00	\$0.00	\$955,940.00	\$806,609.82	\$719,958.10	\$149,330.18

Bajo protesta de decir verdad declaramos que los Estados Financieros y sus Notas son razonablemente correctos y responsabilidad del emisor.

ENTE PÚBLICO: INSTITUTO PARA LA INCLUSIÓN DE LAS PERSONAS CON DISCAPACIDAD DEL ESTADO DE YUCATÁN
Proyecciones de Ingresos - LDF
DEL 1 DE ENERO AL 31 DE MARZO DE 2020
(PESOS)
(CIFRAS NOMINALES)

Concepto (b)	Año en cuestión 2020	2021	2022	2023	2024	2025
1. Ingresos de Libre Disposición (1=A+B+C+D+E+F+G+H+I+J+K+L)	\$0.00	\$0.00	\$0.00	\$0.00	\$0.00	\$0.00
A. Impuestos	\$0.00	\$0.00	\$0.00	\$0.00	\$0.00	\$0.00
B. Cuotas y Aportaciones de Seguridad Social	\$0.00	\$0.00	\$0.00	\$0.00	\$0.00	\$0.00
C. Contribuciones de Mejoras	\$0.00	\$0.00	\$0.00	\$0.00	\$0.00	\$0.00
D. Derechos	\$0.00	\$0.00	\$0.00	\$0.00	\$0.00	\$0.00
E. Productos	\$0.00	\$0.00	\$0.00	\$0.00	\$0.00	\$0.00
F. Aprovechamientos	\$0.00	\$0.00	\$0.00	\$0.00	\$0.00	\$0.00
G. Ingresos por Ventas de Bienes y Prestación de Servicios	\$0.00	\$0.00	\$0.00	\$0.00	\$0.00	\$0.00
H. Participaciones	\$0.00	\$0.00	\$0.00	\$0.00	\$0.00	\$0.00
I. Incentivos Derivados de la Colaboración Fiscal	\$0.00	\$0.00	\$0.00	\$0.00	\$0.00	\$0.00
J. Transferencias y Asignaciones	\$0.00	\$0.00	\$0.00	\$0.00	\$0.00	\$0.00
K. Convenios	\$0.00	\$0.00	\$0.00	\$0.00	\$0.00	\$0.00
L. Otros Ingresos de Libre Disposición	\$0.00	\$0.00	\$0.00	\$0.00	\$0.00	\$0.00
2. Transferencias Federales Etiquetadas (2=A+B+C+D+E)	\$0.00	\$0.00	\$0.00	\$0.00	\$0.00	\$0.00
A. Aportaciones	\$0.00	\$0.00	\$0.00	\$0.00	\$0.00	\$0.00
B. Convenios	\$0.00	\$0.00	\$0.00	\$0.00	\$0.00	\$0.00
C. Fondos Distintos de Aportaciones	\$0.00	\$0.00	\$0.00	\$0.00	\$0.00	\$0.00
D. Transferencias, Asignaciones, Subsidios y Subvenciones, y Pensiones y Jubilaciones	\$0.00	\$0.00	\$0.00	\$0.00	\$0.00	\$0.00
E. Otras Transferencias Federales Etiquetadas	\$0.00	\$0.00	\$0.00	\$0.00	\$0.00	\$0.00
3. Ingresos Derivados de Financiamientos (3=A)	\$0.00	\$0.00	\$0.00	\$0.00	\$0.00	\$0.00
A. Ingresos Derivados de Financiamientos	\$0.00	\$0.00	\$0.00	\$0.00	\$0.00	\$0.00
4. Total de Ingresos Projectados (4=1+2+3)	\$0.00	\$0.00	\$0.00	\$0.00	\$0.00	\$0.00
Datos Informativos	\$0.00	\$0.00	\$0.00	\$0.00	\$0.00	\$0.00
1. Ingresos Derivados de Financiamientos con Fuente de Pago de Recursos de Libre Disposición	\$0.00	\$0.00	\$0.00	\$0.00	\$0.00	\$0.00
2. Ingresos derivados de Financiamientos con Fuente de Pago de Transferencias Federales Etiquetadas	\$0.00	\$0.00	\$0.00	\$0.00	\$0.00	\$0.00
3. Ingresos Derivados de Financiamiento (3 = 1 + 2)	\$0.00	\$0.00	\$0.00	\$0.00	\$0.00	\$0.00

ENTE PÚBLICO: INSTITUTO PARA LA INCLUSIÓN DE LAS PERSONAS CON DISCAPACIDAD DEL ESTADO DE YUCATÁN
Proyecciones de Egresos - LDF
DEL 1 DE ENERO AL 31 DE MARZO DE 2020
(PESOS)
(CIFRAS NOMINALES)

Concepto (b)	Año en cuestión 2020	2021	2022	2023	2024	2025
1. Gasto No Etiquetado (1=A+B+C+D+E+F+G+H+I)	\$0.00	\$0.00	\$0.00	\$0.00	\$0.00	\$0.00
A. Servicios Personales	\$0.00	\$0.00	\$0.00	\$0.00	\$0.00	\$0.00
B. Materiales y Suministros	\$0.00	\$0.00	\$0.00	\$0.00	\$0.00	\$0.00
C. Servicios Generales	\$0.00	\$0.00	\$0.00	\$0.00	\$0.00	\$0.00
D. Transferencias, Asignaciones, Subsidios y Otras Ayudas	\$0.00	\$0.00	\$0.00	\$0.00	\$0.00	\$0.00
E. Bienes Muebles, Inmuebles e Intangibles	\$0.00	\$0.00	\$0.00	\$0.00	\$0.00	\$0.00
F. Inversión Pública	\$0.00	\$0.00	\$0.00	\$0.00	\$0.00	\$0.00
G. Inversiones Financieras y Otras Provisiones	\$0.00	\$0.00	\$0.00	\$0.00	\$0.00	\$0.00
H. Participaciones y Aportaciones	\$0.00	\$0.00	\$0.00	\$0.00	\$0.00	\$0.00
I. Deuda Pública	\$0.00	\$0.00	\$0.00	\$0.00	\$0.00	\$0.00
2. Gasto Etiquetado (2=A+B+C+D+E+F+G+H+I)	\$0.00	\$0.00	\$0.00	\$0.00	\$0.00	\$0.00
A. Servicios Personales	\$0.00	\$0.00	\$0.00	\$0.00	\$0.00	\$0.00
B. Materiales y Suministros	\$0.00	\$0.00	\$0.00	\$0.00	\$0.00	\$0.00
C. Servicios Generales	\$0.00	\$0.00	\$0.00	\$0.00	\$0.00	\$0.00
D. Transferencias, Asignaciones, Subsidios y Otras Ayudas	\$0.00	\$0.00	\$0.00	\$0.00	\$0.00	\$0.00
E. Bienes Muebles, Inmuebles e Intangibles	\$0.00	\$0.00	\$0.00	\$0.00	\$0.00	\$0.00
F. Inversión Pública	\$0.00	\$0.00	\$0.00	\$0.00	\$0.00	\$0.00
G. Inversiones Financieras y Otras Provisiones	\$0.00	\$0.00	\$0.00	\$0.00	\$0.00	\$0.00
H. Participaciones y Aportaciones	\$0.00	\$0.00	\$0.00	\$0.00	\$0.00	\$0.00
I. Deuda Pública	\$0.00	\$0.00	\$0.00	\$0.00	\$0.00	\$0.00
3. Total de Egresos Proyectados (3 = 1 + 2)	\$0.00	\$0.00	\$0.00	\$0.00	\$0.00	\$0.00

Bajo protesta de decir verdad declaramos que los Estados Financieros y sus Notas son razonablemente correctos y responsabilidad del emisor.

ENTE PÚBLICO: INSTITUTO PARA LA INCLUSIÓN DE LAS PERSONAS CON DISCAPACIDAD DEL ESTADO DE YUCATÁN
Resultados de Ingresos - LDF
DEL 1 DE ENERO AL 31 DE MARZO DE 2020
(PESOS)

Concepto (b)	2015	2016	2017	2018	2019	2020
1. Ingresos de Libre Disposición (1=A+B+C+D+E+F+G+H+I+J+K+L)	\$0.00	\$0.00	\$0.00	\$0.00	\$5,000,347.74	\$5,342,203.00
A. Impuestos	\$0.00	\$0.00	\$0.00	\$0.00	\$0.00	\$0.00
B. Cuotas y Aportaciones de Seguridad Social	\$0.00	\$0.00	\$0.00	\$0.00	\$0.00	\$0.00
C. Contribuciones de Mejoras	\$0.00	\$0.00	\$0.00	\$0.00	\$0.00	\$0.00
D. Derechos	\$0.00	\$0.00	\$0.00	\$0.00	\$0.00	\$0.00
E. Productos	\$0.00	\$0.00	\$0.00	\$0.00	\$57.63	\$0.00
F. Aprovechamientos	\$0.00	\$0.00	\$0.00	\$0.00	\$0.00	\$0.00
G. Ingresos por Ventas de Bienes y Prestación de Servicios	\$0.00	\$0.00	\$0.00	\$0.00	\$290.11	\$0.00
H. Participaciones	\$0.00	\$0.00	\$0.00	\$0.00	\$0.00	\$0.00
I. Incentivos Derivados de la Colaboración Fiscal	\$0.00	\$0.00	\$0.00	\$0.00	\$0.00	\$0.00
J. Transferencias y Asignaciones	\$0.00	\$0.00	\$0.00	\$0.00	\$5,000,000.00	\$5,342,203.00
K. Convenios	\$0.00	\$0.00	\$0.00	\$0.00	\$0.00	\$0.00
L. Otros Ingresos de Libre Disposición	\$0.00	\$0.00	\$0.00	\$0.00	\$0.00	\$0.00
2. Transferencias Federales Etiquetadas (2=A+B+C+D+E)	\$0.00	\$0.00	\$0.00	\$0.00	\$0.00	\$0.00
A. Aportaciones	\$0.00	\$0.00	\$0.00	\$0.00	\$0.00	\$0.00
B. Convenios	\$0.00	\$0.00	\$0.00	\$0.00	\$0.00	\$0.00
C. Fondos Distintos de Aportaciones	\$0.00	\$0.00	\$0.00	\$0.00	\$0.00	\$0.00
D. Transferencias, Asignaciones, Subsidios y Subvenciones, y Pensiones y Jubilaciones	\$0.00	\$0.00	\$0.00	\$0.00	\$0.00	\$0.00
E. Otras Transferencias Federales Etiquetadas	\$0.00	\$0.00	\$0.00	\$0.00	\$0.00	\$0.00
3. Ingresos Derivados de Financiamientos (3=A)	\$0.00	\$0.00	\$0.00	\$0.00	\$0.00	\$0.00
A. Ingresos Derivados de Financiamientos	\$0.00	\$0.00	\$0.00	\$0.00	\$0.00	\$0.00
4. Total de Resultados de Ingresos (4=1+2+3)	\$0.00	\$0.00	\$0.00	\$0.00	\$5,000,347.74	\$5,342,203.00
Datos Informativos	\$0.00	\$0.00	\$0.00	\$0.00	\$0.00	\$0.00
1. Ingresos Derivados de Financiamientos con Fuente de Pago de Recursos de Libre Disposición	\$0.00	\$0.00	\$0.00	\$0.00	\$0.00	\$0.00
2. Ingresos derivados de Financiamientos con Fuente de Pago de Transferencias Federales Etiquetadas	\$0.00	\$0.00	\$0.00	\$0.00	\$0.00	\$0.00
3. Ingresos Derivados de Financiamiento (3 = 1 + 2)	\$0.00	\$0.00	\$0.00	\$0.00	\$0.00	\$0.00

ENTE PÚBLICO: INSTITUTO PARA LA INCLUSIÓN DE LAS PERSONAS CON DISCAPACIDAD DEL ESTADO DE YUCATÁN
Resultados de Egresos - LDF
DEL 1 DE ENERO AL 31 DE MARZO DE 2020
(PESOS)

Concepto (b)	2015	2016	2017	2018	2019	2020
1. Gasto No Etiquetado (1=A+B+C+D+E+F+G+H+I)	\$0.00	\$0.00	\$0.00	\$0.00	\$3,826,359.91	\$4,959,962.76
A. Servicios Personales	\$0.00	\$0.00	\$0.00	\$0.00	\$3,179,216.67	\$3,474,284.18
B. Materiales y Suministros	\$0.00	\$0.00	\$0.00	\$0.00	\$334,506.88	\$418,004.20
C. Servicios Generales	\$0.00	\$0.00	\$0.00	\$0.00	\$312,636.36	\$1,067,674.38
D. Transferencias, Asignaciones, Subsidios y Otras Ayudas	\$0.00	\$0.00	\$0.00	\$0.00	\$0.00	\$0.00
E. Bienes Muebles, Inmuebles e Intangibles	\$0.00	\$0.00	\$0.00	\$0.00	\$0.00	\$0.00
F. Inversión Pública	\$0.00	\$0.00	\$0.00	\$0.00	\$0.00	\$0.00
G. Inversiones Financieras y Otras Provisiones	\$0.00	\$0.00	\$0.00	\$0.00	\$0.00	\$0.00
H. Participaciones y Aportaciones	\$0.00	\$0.00	\$0.00	\$0.00	\$0.00	\$0.00
I. Deuda Pública	\$0.00	\$0.00	\$0.00	\$0.00	\$0.00	\$0.00
2. Gasto Etiquetado (2=A+B+C+D+E+F+G+H+I)	\$0.00	\$0.00	\$0.00	\$0.00	\$0.00	\$0.00
A. Servicios Personales	\$0.00	\$0.00	\$0.00	\$0.00	\$0.00	\$0.00
B. Materiales y Suministros	\$0.00	\$0.00	\$0.00	\$0.00	\$0.00	\$0.00
C. Servicios Generales	\$0.00	\$0.00	\$0.00	\$0.00	\$0.00	\$0.00
D. Transferencias, Asignaciones, Subsidios y Otras Ayudas	\$0.00	\$0.00	\$0.00	\$0.00	\$0.00	\$0.00
E. Bienes Muebles, Inmuebles e Intangibles	\$0.00	\$0.00	\$0.00	\$0.00	\$0.00	\$0.00
F. Inversión Pública	\$0.00	\$0.00	\$0.00	\$0.00	\$0.00	\$0.00
G. Inversiones Financieras y Otras Provisiones	\$0.00	\$0.00	\$0.00	\$0.00	\$0.00	\$0.00
H. Participaciones y Aportaciones	\$0.00	\$0.00	\$0.00	\$0.00	\$0.00	\$0.00
I. Deuda Pública	\$0.00	\$0.00	\$0.00	\$0.00	\$0.00	\$0.00
3. Total del Resultado de Egresos (3=1+2)	\$0.00	\$0.00	\$0.00	\$0.00	\$3,826,359.91	\$4,959,962.76

Bajo protesta de decir verdad declaramos que los Estados Financieros y sus Notas son razonablemente correctos y responsabilidad del emisor.

ENTE PÚBLICO: INSTITUTO PARA LA INCLUSIÓN DE LAS PERSONAS CON DISCAPACIDAD DEL ESTADO DE YUCATÁN
Informe sobre Estudios Actuariales - LDF
DEL 1 DE ENERO AL 31 DE MARZO DE 2020
(PESOS)

Concepto (b)	Pensiones y jubilaciones	Salud	Riesgos de trabajo	Invalidez y vida	Otras prestaciones sociales
Tipo de Sistema	\$0.00	\$0.00	\$0.00	\$0.00	\$0.00
Prestación laboral o Fondo general para trabajadores del estado o municipio	\$0.00	\$0.00	\$0.00	\$0.00	\$0.00
Beneficio definido, Contribución definida o Mixto	\$0.00	\$0.00	\$0.00	\$0.00	\$0.00
Población afiliada	\$0.00	\$0.00	\$0.00	\$0.00	\$0.00
Activos	\$0.00	\$0.00	\$0.00	\$0.00	\$0.00
Edad máxima	\$0.00	\$0.00	\$0.00	\$0.00	\$0.00
Edad mínima	\$0.00	\$0.00	\$0.00	\$0.00	\$0.00
Edad promedio	\$0.00	\$0.00	\$0.00	\$0.00	\$0.00
Pensionados y Jubilados	\$0.00	\$0.00	\$0.00	\$0.00	\$0.00
Edad máxima	\$0.00	\$0.00	\$0.00	\$0.00	\$0.00
Edad mínima	\$0.00	\$0.00	\$0.00	\$0.00	\$0.00
Edad promedio	\$0.00	\$0.00	\$0.00	\$0.00	\$0.00
Beneficiarios	\$0.00	\$0.00	\$0.00	\$0.00	\$0.00
Promedio de años de servicio (trabajadores activos)	\$0.00	\$0.00	\$0.00	\$0.00	\$0.00
Aportación individual al plan de pensión como % del salario	\$0.00	\$0.00	\$0.00	\$0.00	\$0.00
Aportación del ente público al plan de pensión como % del salario	\$0.00	\$0.00	\$0.00	\$0.00	\$0.00
Crecimiento esperado de los pensionados y jubilados (como %)	\$0.00	\$0.00	\$0.00	\$0.00	\$0.00
Crecimiento esperado de los activos (como %)	\$0.00	\$0.00	\$0.00	\$0.00	\$0.00
Edad de Jubilación o Pensión	\$0.00	\$0.00	\$0.00	\$0.00	\$0.00
Esperanza de vida	\$0.00	\$0.00	\$0.00	\$0.00	\$0.00
Ingresos del Fondo	\$0.00	\$0.00	\$0.00	\$0.00	\$0.00
Ingresos Anuales al Fondo de Pensiones	\$0.00	\$0.00	\$0.00	\$0.00	\$0.00
Nómina anual	\$0.00	\$0.00	\$0.00	\$0.00	\$0.00
Activos	\$0.00	\$0.00	\$0.00	\$0.00	\$0.00
Pensionados y Jubilados	\$0.00	\$0.00	\$0.00	\$0.00	\$0.00
Beneficiarios de Pensionados y Jubilados	\$0.00	\$0.00	\$0.00	\$0.00	\$0.00
Monto mensual por pensión	\$0.00	\$0.00	\$0.00	\$0.00	\$0.00
Máximo	\$0.00	\$0.00	\$0.00	\$0.00	\$0.00
Mínimo	\$0.00	\$0.00	\$0.00	\$0.00	\$0.00
Promedio	\$0.00	\$0.00	\$0.00	\$0.00	\$0.00
Monto de la reserva	\$0.00	\$0.00	\$0.00	\$0.00	\$0.00
Valor presente de las obligaciones	\$0.00	\$0.00	\$0.00	\$0.00	\$0.00
Pensiones y Jubilaciones en curso de pago	\$0.00	\$0.00	\$0.00	\$0.00	\$0.00
Generación actual	\$0.00	\$0.00	\$0.00	\$0.00	\$0.00
Generaciones futuras	\$0.00	\$0.00	\$0.00	\$0.00	\$0.00
Valor presente de las contribuciones asociadas a los sueldos futuros de cotización X%	\$0.00	\$0.00	\$0.00	\$0.00	\$0.00
Generación actual	\$0.00	\$0.00	\$0.00	\$0.00	\$0.00
Generaciones futuras	\$0.00	\$0.00	\$0.00	\$0.00	\$0.00
Valor presente de aportaciones futuras	\$0.00	\$0.00	\$0.00	\$0.00	\$0.00
Generación actual	\$0.00	\$0.00	\$0.00	\$0.00	\$0.00
Generaciones futuras	\$0.00	\$0.00	\$0.00	\$0.00	\$0.00
Otros Ingresos	\$0.00	\$0.00	\$0.00	\$0.00	\$0.00
Déficit/superávit actuarial	\$0.00	\$0.00	\$0.00	\$0.00	\$0.00
Generación actual	\$0.00	\$0.00	\$0.00	\$0.00	\$0.00
Generaciones futuras	\$0.00	\$0.00	\$0.00	\$0.00	\$0.00
Periodo de suficiencia	\$0.00	\$0.00	\$0.00	\$0.00	\$0.00
Año de descapitalización	\$0.00	\$0.00	\$0.00	\$0.00	\$0.00
Tasa de rendimiento	\$0.00	\$0.00	\$0.00	\$0.00	\$0.00
Estudio actuarial	\$0.00	\$0.00	\$0.00	\$0.00	\$0.00
Año de elaboración del estudio actuarial	\$0.00	\$0.00	\$0.00	\$0.00	\$0.00
Empresa que elaboró el estudio actuarial	\$0.00	\$0.00	\$0.00	\$0.00	\$0.00

Bajo protesta de decir verdad declaramos que los Estados Financieros y sus Notas son razonablemente correctos y responsabilidad del emisor.