

Cuenta Pública 2019
Estado de Actividades
Del 1o. de Enero al 31 de Marzo de 2019
(Pesos)

Ente Público: INSTITUTO PARA LA INCLUSIÓN DE LAS PERSONAS CON DISCAPACIDAD DEL ESTADO DE YUCATÁN

Concepto	2019	2018	Concepto	2019	2018
Ingresos y Otros Beneficios			Gastos y Otras Perdidas		
Ingresos de Gestión	\$0.00	\$0.00	Gastos de Funcionamiento	\$642,123.57	\$0.00
Impuestos	\$0.00	\$0.00	Servicios Personales	\$572,635.79	\$0.00
Cuotas y Aportaciones de Seguridad Social	\$0.00	\$0.00	Materiales y Suministros	\$29,885.14	\$0.00
Contribuciones de Mejoras	\$0.00	\$0.00	Servicios Generales	\$39,602.64	\$0.00
Derechos	\$0.00	\$0.00	Transferencias, Asignaciones, Subsidios y Otras Ayudas	\$0.00	\$0.00
Productos	\$0.00	\$0.00	Transferencias Internas y Asignaciones al Sector Público	\$0.00	\$0.00
Aprovechamientos	\$0.00	\$0.00	Transferencias al Resto del Sector Público	\$0.00	\$0.00
Ingresos por Venta de Bienes y Servicios	\$0.00	\$0.00	Subsidios y Subvenciones	\$0.00	\$0.00
Participaciones, Aportaciones, Convenios, Incentivos Derivados de la Colaboración Fiscal, Fondos Distintos de Aportaciones, Transferencias, Asignaciones, Subsidios y Subvenciones, y Pensiones y Jubilaciones	\$1,123,775.00	\$0.00	Ayudas Sociales	\$0.00	\$0.00
Participaciones, Aportaciones, Convenios, Incentivos Derivados de la Colaboración Fiscal y Fondos Distintos de Aportaciones	\$0.00	\$0.00	Pensiones y Jubilaciones	\$0.00	\$0.00
Transferencias, Asignaciones, Subsidios y Subvenciones, y Pensiones y Jubilaciones	\$1,123,775.00	\$0.00	Transferencias a Fideicomisos, Mandatos y Contratos Análogos	\$0.00	\$0.00
Otros Ingresos y Beneficios	\$2.56	\$0.00	Transferencias a la Seguridad Social	\$0.00	\$0.00
Ingresos Financieros	\$2.56	\$0.00	Donativos	\$0.00	\$0.00
Incremento por Variación de Inventarios	\$0.00	\$0.00	Transferencias al Exterior	\$0.00	\$0.00
Disminución del Exceso de Estimaciones por Pérdida o Deterioro u Obsolescencia	\$0.00	\$0.00	Participaciones y Aportaciones	\$0.00	\$0.00
Disminución del Exceso de Provisiones	\$0.00	\$0.00	Participaciones	\$0.00	\$0.00
Otros Ingresos y Beneficios Varios	\$0.00	\$0.00	Aportaciones	\$0.00	\$0.00
Total Ingresos y Otros Beneficios	\$1,123,777.56	\$0.00	Convenios	\$0.00	\$0.00
			Intereses, Comisiones y Otros Gastos de la Deuda Pública	\$0.00	\$0.00
			Intereses de la Deuda Pública	\$0.00	\$0.00
			Comisiones de la Deuda Pública	\$0.00	\$0.00
			Gastos de la Deuda Pública	\$0.00	\$0.00
			Costo por Coberturas	\$0.00	\$0.00
			Apoyos Financieros	\$0.00	\$0.00
			Otros Gastos y Pérdidas Extraordinarias	\$0.00	\$0.00
			Estimaciones, Depreciaciones, Deterioros, Obsolescencia y Amortizaciones	\$0.00	\$0.00
			Provisiones	\$0.00	\$0.00
			Disminución de Inventarios	\$0.00	\$0.00
			Aumento por Insuficiencia de Estimaciones por Pérdida o Deterioro u Obsolescencia	\$0.00	\$0.00
			Aumento por Insuficiencia de Provisiones	\$0.00	\$0.00
			Otros Gastos	\$0.00	\$0.00
			Inversión Pública	\$0.00	\$0.00
			Inversión Pública No Capitalizable	\$0.00	\$0.00
			Total Gastos y Otras Pérdidas	\$642,123.57	\$0.00
			Resultado del Ejercicio (Ahorro / Desahorro)	\$481,653.99	\$0.00

Bajo protesta de decir verdad declaramos que los Estados Financieros y sus Notas son razonablemente correctos y responsabilidad del emisor.

**Cuenta Pública 2019
Estado de Situación Financiera
Al 31 de Marzo de 2019
(Pesos)**

Ente Público: INSTITUTO PARA LA INCLUSIÓN DE LAS PERSONAS CON DISCAPACIDAD DEL ESTADO DE YUCATÁN

Concepto	2019	2018	Concepto	2019	2018
Activo			Pasivo		
Activo Circulante			Pasivo Circulante		
Efectivo y Equivalentes	\$559,795.47	\$0.00	Cuentas por Pagar a Corto Plazo	\$147,308.52	\$0.00
Derechos a Recibir Efectivo o Equivalentes	\$0.00	\$0.00	Documentos por Pagar a Corto Plazo	\$0.00	\$0.00
Derechos a Recibir Bienes o Servicios	\$0.00	\$0.00	Porción a Corto Plazo de la Deuda Pública a Largo Plazo	\$0.00	\$0.00
Inventarios	\$0.00	\$0.00	Titulos y Valores a Corto Plazo	\$0.00	\$0.00
Almacenes	\$0.00	\$0.00	Pasivos Diferidos a Corto Plazo	\$0.00	\$0.00
			Fondos y Bienes de Terceros en Garantía Y/O Administración a Corto Plazo	\$0.00	\$0.00
Estimación por Pérdida o Deterioro de Activos Circulantes	\$0.00	\$0.00	Provisiones a Corto Plazo	\$0.00	\$0.00
Otros Activos Circulantes	\$0.00	\$0.00	Otros Pasivos a Corto Plazo	\$0.00	\$0.00
Total Activo Circulante	\$559,795.47	\$0.00	Total Pasivo Circulante	\$147,308.52	\$0.00
Activo No Circulante			Pasivo No Circulante		
Inversiones Financieras a Largo Plazo	\$0.00	\$0.00	Cuentas por Pagar a Largo Plazo	\$0.00	\$0.00
Derechos a Recibir Efectivo o Equivalentes a Largo Plazo	\$0.00	\$0.00	Documentos por Pagar a Largo Plazo	\$0.00	\$0.00
Bienes Inmuebles, Infraestructura y Construcciones en Proceso	\$0.00	\$0.00	Deuda Pública a Largo Plazo	\$0.00	\$0.00
Bienes Muebles	\$69,167.04	\$0.00	Pasivos Diferidos a Largo Plazo	\$0.00	\$0.00
Activos Intangibles	\$0.00	\$0.00	Fondos y Bienes de Terceros en Garantía Y/O en Administración a Largo Plazo	\$0.00	\$0.00
			Provisiones a Largo Plazo	\$0.00	\$0.00
Depreciación, Deterioro y Amortización Acumulada de Bienes	\$0.00	\$0.00	Total Pasivo No Circulante	\$0.00	\$0.00
Activos Diferidos	\$0.00	\$0.00	Total Pasivo	\$147,308.52	\$0.00
Estimación por Pérdida o Deterioro de Activos No Circulantes	\$0.00	\$0.00	Hacienda Pública / Patrimonio		
Otros Activos No Circulantes	\$0.00	\$0.00	Hacienda Pública / Patrimonio Contribuido	\$0.00	\$0.00
Total Activo No Circulante	\$69,167.04	\$0.00	Aportaciones	\$0.00	\$0.00
Total Activo	\$628,962.51	\$0.00	Donaciones de Capital	\$0.00	\$0.00
			Actualización de la Hacienda Pública/Patrimonio	\$0.00	\$0.00
			Hacienda Pública / Patrimonio Generado	\$481,653.99	\$0.00
			Resultados del Ejercicio (Ahorro / Desahorro)	\$481,653.99	\$0.00
			Resultados de Ejercicios Anteriores	\$0.00	\$0.00
			Revalúos	\$0.00	\$0.00
			Reservas	\$0.00	\$0.00
			Rectificaciones de Resultados de Ejercicios Anteriores	\$0.00	\$0.00
			Exceso o Insuficiencia en la Actualización de la Hacienda Pública/Patrimonio	\$0.00	\$0.00
			Resultado por Posición Monetaria	\$0.00	\$0.00
			Resultado por Tenencia de Activos No Monetarios	\$0.00	\$0.00
			Total Hacienda Pública / Patrimonio	\$481,653.99	\$0.00
			Total Pasivo y Hacienda Pública / Patrimonio	\$628,962.51	\$0.00

Bajo protesta de decir verdad declaramos que los Estados Financieros y sus Notas son razonablemente correctos y responsabilidad del emisor.

Cuenta Pública 2019
Estado de Flujo de Efectivo
Del 1o. de Enero al 31 de Marzo de 2019
(Pesos)

Ente Público: INSTITUTO PARA LA INCLUSIÓN DE LAS PERSONAS CON DISCAPACIDAD DEL ESTADO DE YUCATÁN

Concepto	2019	2018	Concepto	2019	2018
Flujos de Efectivo de Las Actividades de Operación			Flujos de Efectivo de Las Actividades de Inversión		
Origen	\$797,201.61	\$0.00	Origen	\$0.00	\$0.00
Impuestos	\$0.00	\$0.00	Bienes Inmuebles, Infraestructura y Construcciones en Proceso	\$0.00	\$0.00
Cuotas y Aportaciones de Seguridad Social	\$0.00	\$0.00	Bienes Muebles	\$0.00	\$0.00
Contribuciones de Mejoras	\$0.00	\$0.00	Otros Orígenes de Inversión	\$0.00	\$0.00
Derechos	\$0.00	\$0.00	Aplicación	\$6,695.45	\$0.00
Productos	\$2.56	\$0.00	Bienes Inmuebles, Infraestructura y Construcciones en Proceso	\$0.00	\$0.00
Aprovechamientos	\$0.00	\$0.00	Bienes Muebles	\$6,695.45	\$0.00
Ingresos por Venta de Bienes y Servicios	\$0.00	\$0.00	Otras Aplicaciones de Inversión	\$0.00	\$0.00
Participaciones y Aportaciones, Convenios, Incentivos Derivados de la Colaboración Fiscal y Fondos Distintos de Aportaciones	\$0.00	\$0.00	Flujos Netos de Efectivo por Actividades de Inversión	-\$6,695.45	\$0.00
Transferencias, Asignaciones, Subsidios y Subvenciones, y Pensiones y Jubilaciones	\$797,199.05	\$0.00	Flujos de Efectivo de Las Actividades de Financiamiento		
Otros Orígenes de Operación	\$0.00	\$0.00	Origen	\$0.00	\$0.00
Aplicación	\$230,710.69	\$0.00	Endeudamiento Neto	\$0.00	\$0.00
Servicios Personales	\$205,326.58	\$0.00	Interno	\$0.00	\$0.00
Materiales y Suministros	\$17,619.86	\$0.00	Externo	\$0.00	\$0.00
Servicios Generales	\$14,684.24	\$0.00	Otros Orígenes de Financiamiento	\$0.00	\$0.00
Transferencias Internas y Asignaciones al Sector Público	\$0.00	\$0.00	Aplicación	\$0.00	\$0.00
Transferencias al Resto del Sector Público	\$0.00	\$0.00	Servicios de la Deuda	\$0.00	\$0.00
Subsidios y Subvenciones	\$0.00	\$0.00	Interno	\$0.00	\$0.00
Ayudas Sociales	\$0.00	\$0.00	Externo	\$0.00	\$0.00
Pensiones y Jubilaciones	\$0.00	\$0.00	Otras Aplicaciones de Financiamiento	\$0.00	\$0.00
Transferencias a Fideicomisos, Mandatos y Contratos Análogos	\$0.00	\$0.00	Flujos Netos de Efectivo por Actividades de Financiamiento	\$0.00	\$0.00
Transferencias a la Seguridad Social	\$0.00	\$0.00	Incremento/Disminución Neta en el Efectivo y Equivalentes al Efectivo	\$559,795.47	\$0.00
Donativos	\$0.00	\$0.00	Efectivo y Equivalentes al Efectivo al Inicio del Ejercicio	\$0.00	\$0.00
Transferencias al Exterior	\$0.00	\$0.00	Efectivo y Equivalentes al Efectivo al Final del Ejercicio	\$559,795.47	\$0.00
Participaciones	\$0.00	\$0.00			
Aportaciones	\$0.00	\$0.00			
Convenios	\$0.00	\$0.00			
Otras Aplicaciones de Operación	-\$6,919.99	\$0.00			
Flujos Netos de Efectivo por Actividades de Operación	\$566,490.92	\$0.00			

Bajo protesta de decir verdad declaramos que los Estados Financieros y sus Notas son razonablemente correctos y responsabilidad del emisor.

Cuenta Pública 2019
Estado de Cambios en la Situación Financiera
Del 1o. de Enero al 31 de Marzo de 2019
(Pesos)

Ente Público: INSTITUTO PARA LA INCLUSIÓN DE LAS PERSONAS CON DISCAPACIDAD DEL ESTADO DE YUCATÁN

Concepto	Origen	Aplicación	Concepto	Origen	Aplicación
Activo	\$0.00	\$628,962.51	Pasivo	\$147,308.52	\$0.00
Activo Circulante	\$0.00	\$559,795.47	Pasivo Circulante	\$147,308.52	\$0.00
Efectivo y Equivalentes	\$0.00	\$559,795.47	Cuentas por Pagar a Corto Plazo	\$147,308.52	\$0.00
Derechos a Recibir Efectivo o Equivalentes	\$0.00	\$0.00	Documentos por Pagar a Corto Plazo	\$0.00	\$0.00
Derechos a Recibir Bienes o Servicios	\$0.00	\$0.00	Porción a Corto Plazo de la Deuda Pública a Largo Plazo	\$0.00	\$0.00
Inventarios	\$0.00	\$0.00	Títulos y Valores a Corto Plazo	\$0.00	\$0.00
Almacenes	\$0.00	\$0.00	Pasivos Diferidos a Corto Plazo	\$0.00	\$0.00
Estimación por Pérdida o Deterioro de Activos Circulantes	\$0.00	\$0.00	Fondos y Bienes de Terceros en Garantía Y/O Administración a Corto Plazo	\$0.00	\$0.00
Otros Activos Circulantes	\$0.00	\$0.00	Provisiones a Corto Plazo	\$0.00	\$0.00
Activo No Circulante	\$0.00	\$69,167.04	Otros Pasivos a Corto Plazo	\$0.00	\$0.00
Inversiones Financieras a Largo Plazo	\$0.00	\$0.00	Pasivo No Circulante	\$0.00	\$0.00
Derechos a Recibir Efectivo o Equivalentes a Largo Plazo	\$0.00	\$0.00	Cuentas por Pagar a Largo Plazo	\$0.00	\$0.00
Bienes Inmuebles, Infraestructura y Construcciones en Proceso	\$0.00	\$0.00	Documentos por Pagar a Largo Plazo	\$0.00	\$0.00
Bienes Muebles	\$0.00	\$69,167.04	Deuda Pública a Largo Plazo	\$0.00	\$0.00
Activos Intangibles	\$0.00	\$0.00	Pasivos Diferidos a Largo Plazo	\$0.00	\$0.00
Depreciación, Deterioro y Amortización Acumulada de Bienes	\$0.00	\$0.00	Fondos y Bienes de Terceros en Garantía Y/O en Administración a Largo Plazo	\$0.00	\$0.00
Activos Diferidos	\$0.00	\$0.00	Provisiones a Largo Plazo	\$0.00	\$0.00
Estimación por Pérdida o Deterioro de Activos No Circulantes	\$0.00	\$0.00	Hacienda Pública/ Patrimonio	\$481,653.99	\$0.00
Otros Activos No Circulantes	\$0.00	\$0.00	Hacienda Pública/Patrimonio Contribuido	\$0.00	\$0.00
			Aportaciones	\$0.00	\$0.00
			Donaciones de Capital	\$0.00	\$0.00
			Actualización de la Hacienda Pública / Patrimonio	\$0.00	\$0.00
			Hacienda Pública/Patrimonio Generado	\$481,653.99	\$0.00
			Resultados del Ejercicio (Ahorro / Desahorro)	\$481,653.99	\$0.00
			Resultados de Ejercicios Anteriores	\$0.00	\$0.00
			Revalúos	\$0.00	\$0.00
			Reservas	\$0.00	\$0.00
			Rectificaciones de Resultados de Ejercicios Anteriores	\$0.00	\$0.00
			Exceso o Insuficiencia en la Actualización de la Hacienda Pública/Patrimonio	\$0.00	\$0.00
			Resultado por Posición Monetaria	\$0.00	\$0.00
			Resultado por Tenencia de Activos No Monetarios	\$0.00	\$0.00

Bajo protesta de decir verdad declaramos que los Estados Financieros y sus Notas son razonablemente correctos y responsabilidad del emisor.

Cuenta Pública 2019
Estado Analítico del Activo
Del 1o. de Enero al 31 de Marzo de 2019
(Pesos)

Ente Público: INSTITUTO PARA LA INCLUSIÓN DE LAS PERSONAS CON DISCAPACIDAD DEL ESTADO DE YUCATÁN

Concepto	Saldo Inicial	Cargos del Período	Abonos del Período	Saldo Final	Variación del Período
Activo					
Activo Circulante	\$0.00	\$1,144,775.00	\$584,979.53	\$559,795.47	\$559,795.47
Efectivo y Equivalentes	\$0.00	\$1,128,775.00	\$568,979.53	\$559,795.47	\$559,795.47
Derechos a Recibir Efectivo o Equivalentes	\$0.00	\$16,000.00	\$16,000.00	\$0.00	\$0.00
Derechos a Recibir Bienes o Servicios	\$0.00	\$0.00	\$0.00	\$0.00	\$0.00
Inventarios	\$0.00	\$0.00	\$0.00	\$0.00	\$0.00
Almacenes	\$0.00	\$0.00	\$0.00	\$0.00	\$0.00
Estimación por Pérdida o Deterioro de Activos Circulantes	\$0.00	\$0.00	\$0.00	\$0.00	\$0.00
Otros Activos Circulantes	\$0.00	\$0.00	\$0.00	\$0.00	\$0.00
Activo No Circulante	\$0.00	\$69,167.04	\$0.00	\$69,167.04	\$69,167.04
Inversiones Financieras a Largo Plazo	\$0.00	\$0.00	\$0.00	\$0.00	\$0.00
Derechos a Recibir Efectivo o Equivalentes a Largo Plazo	\$0.00	\$0.00	\$0.00	\$0.00	\$0.00
Bienes Inmuebles, Infraestructura y Construcciones en Proceso	\$0.00	\$0.00	\$0.00	\$0.00	\$0.00
Bienes Muebles	\$0.00	\$69,167.04	\$0.00	\$69,167.04	\$69,167.04
Activos Intangibles	\$0.00	\$0.00	\$0.00	\$0.00	\$0.00
Depreciación, Deterioro y Amortización Acumulada de Bienes	\$0.00	\$0.00	\$0.00	\$0.00	\$0.00
Activos Diferidos	\$0.00	\$0.00	\$0.00	\$0.00	\$0.00
Estimación por Pérdida o Deterioro de Activos No Circulantes	\$0.00	\$0.00	\$0.00	\$0.00	\$0.00
Otros Activos No Circulantes	\$0.00	\$0.00	\$0.00	\$0.00	\$0.00
Total Activo	\$0.00	\$1,213,942.04	\$584,979.53	\$628,962.51	\$628,962.51

Bajo protesta de decir verdad declaramos que los Estados Financieros y sus Notas son razonablemente correctos y responsabilidad del emisor.

Cuenta Pública 2019
Estado Analítico de la Deuda y Otros Pasivos
Del 1o. de Enero al 31 de Marzo de 2019
(Pesos)

Ente Público: INSTITUTO PARA LA INCLUSIÓN DE LAS PERSONAS CON DISCAPACIDAD DEL ESTADO DE YUCATÁN

Denominación de las Deudas	Moneda de Contratación	Institución o País Acreedor	Saldo Inicial del Período	Saldo Final del Período
Deuda Pública				
Corto Plazo				
Deuda Interna			\$0.00	\$0.00
Instituciones de Crédito			\$0.00	\$0.00
Títulos y Valores			\$0.00	\$0.00
Arrendamientos Financieros			\$0.00	\$0.00
Deuda Externa			\$0.00	\$0.00
Organismos Financieros Internacionales			\$0.00	\$0.00
Deuda Bilateral			\$0.00	\$0.00
Títulos y Valores			\$0.00	\$0.00
Arrendamientos Financieros			\$0.00	\$0.00
Subtotal a Corto Plazo			\$0.00	\$0.00
Largo Plazo				
Deuda Interna			\$0.00	\$0.00
Instituciones de Crédito			\$0.00	\$0.00
Títulos y Valores			\$0.00	\$0.00
Arrendamientos Financieros			\$0.00	\$0.00
Deuda Externa			\$0.00	\$0.00
Organismos Financieros Internacionales			\$0.00	\$0.00
Deuda Bilateral			\$0.00	\$0.00
Títulos y Valores			\$0.00	\$0.00
Arrendamientos Financieros			\$0.00	\$0.00
Subtotal a Largo Plazo			\$0.00	\$0.00
Otros Pasivos			\$0.00	\$147,308.52
Total Deuda y Otros Pasivos			\$0.00	\$147,308.52

Bajo protesta de decir verdad declaramos que los Estados Financieros y sus Notas son razonablemente correctos y responsabilidad del emisor.

Cuenta Pública 2019
Estado de Variación en la Hacienda Pública
Del 1o. de Enero al 31 de Marzo de 2019
(Pesos)

Ente Público: INSTITUTO PARA LA INCLUSIÓN DE LAS PERSONAS CON DISCAPACIDAD DEL ESTADO DE YUCATÁN

Concepto	Hacienda Pública/Patrimonio Contribuido	Hacienda Pública/Patrimonio o Generado de Ejercicios Anteriores	Hacienda Pública/Patrimonio o Generado del Ejercicio	Exceso o insuficiencia en la actualización de la Hacienda Pública/Patrimonio o	Total
Hacienda Pública / Patrimonio Contribuido Neto del Ejercicio Anterior	\$0.00	\$0.00	\$0.00	\$0.00	\$0.00
Aportaciones	\$0.00	\$0.00	\$0.00	\$0.00	\$0.00
Donaciones de Capital	\$0.00	\$0.00	\$0.00	\$0.00	\$0.00
Actualización de la Hacienda Pública/Patrimonio	\$0.00	\$0.00	\$0.00	\$0.00	\$0.00
Hacienda Pública / Patrimonio Generado Neto del Ejercicio Anterior	\$0.00	\$0.00	\$0.00	\$0.00	\$0.00
Resultados del Ejercicio (Ahorro/Desahorro)	\$0.00	\$0.00	\$0.00	\$0.00	\$0.00
Resultados de Ejercicios Anteriores	\$0.00	\$0.00	\$0.00	\$0.00	\$0.00
Revalúos	\$0.00	\$0.00	\$0.00	\$0.00	\$0.00
Reservas	\$0.00	\$0.00	\$0.00	\$0.00	\$0.00
Rectificaciones de Resultados de Ejercicios Anteriores	\$0.00	\$0.00	\$0.00	\$0.00	\$0.00
Exceso o Insuficiencia en la Actualización de la Hacienda Pública/Patrimonio Ne	\$0.00	\$0.00	\$0.00	\$0.00	\$0.00
Resultado por Posición Monetaria	\$0.00	\$0.00	\$0.00	\$0.00	\$0.00
Resultado por Tenencia de Activos No Monetarios	\$0.00	\$0.00	\$0.00	\$0.00	\$0.00
Hacienda Pública/Patrimonio Neto Final del Ejercicio Anterior	\$0.00	\$0.00	\$0.00	\$0.00	\$0.00
Cambios en la Hacienda Pública/Patrimonio Contribuido Neto del Ejercicio	\$0.00	\$0.00	\$0.00	\$0.00	\$0.00
Aportaciones	\$0.00	\$0.00	\$0.00	\$0.00	\$0.00
Donaciones de Capital	\$0.00	\$0.00	\$0.00	\$0.00	\$0.00
Actualización de la Hacienda Pública/Patrimonio	\$0.00	\$0.00	\$0.00	\$0.00	\$0.00
Variaciones de la Hacienda Pública/Patrimonio Generado Neto del Ejercicio	\$0.00	\$0.00	\$481,653.99	\$0.00	\$481,653.99
Resultados del Ejercicio (Ahorro/Desahorro)	\$0.00	\$0.00	\$481,653.99	\$0.00	\$481,653.99
Resultados de Ejercicios Anteriores	\$0.00	\$0.00	\$0.00	\$0.00	\$0.00
Revalúos	\$0.00	\$0.00	\$0.00	\$0.00	\$0.00
Reservas	\$0.00	\$0.00	\$0.00	\$0.00	\$0.00
Rectificaciones a Resultados de Ejercicios Anteriores	\$0.00	\$0.00	\$0.00	\$0.00	\$0.00
Cambios en el Exceso o Insuficiencia en la Actualización de la Hacienda Pública/	\$0.00	\$0.00	\$0.00	\$0.00	\$0.00
Resultado por Posición Monetaria	\$0.00	\$0.00	\$0.00	\$0.00	\$0.00
Resultado por Tenencia de Activos No Monetarios	\$0.00	\$0.00	\$0.00	\$0.00	\$0.00
Hacienda Pública/Patrimonio Neto Final del Ejercicio	\$0.00	\$0.00	\$481,653.99	\$0.00	\$481,653.99

Bajo protesta de decir verdad declaramos que los Estados Financieros y sus Notas son razonablemente correctos y responsabilidad del emisor.

Cuenta Pública 2019
Informe de Pasivos Contingentes
Al 31 de Marzo de 2019
(Pesos)

Ente Público: INSTITUTO PARA LA INCLUSIÓN DE LAS PERSONAS CON DISCAPACIDAD DEL ESTADO DE YUCATÁN

« NO APLICA »

Bajo protesta de decir verdad declaramos que los Estados Financieros y sus Notas son razonablemente correctos y responsabilidad del emisor.

Cuenta Pública 2019

Notas a los Estados Financieros

Al 31 de Marzo 2019

(Pesos)

Ente Público: INSTITUTO PARA LA INCLUSIÓN DE LAS PERSONAS CON DISCAPACIDAD DEL ESTADO DE YUCATÁN

El Instituto para la Inclusión de las personas con Discapacidad del Estado de Yucatán es un Organismo Público descentralizado de la Administración Pública Estatal, con personalidad Jurídica y Patrimonio propios, que tiene por objeto, coadyuvar con el poder Ejecutivo y las Dependencias y Entidades de la Administración Pública Estatal en la Inclusión y desarrollo de la personas con discapacidad; Este Organismo se encuentra regulado mediante el Decreto 9/2018 que de conformidad con su Transitorio I entró en vigor el día 1 de Enero del 2019.

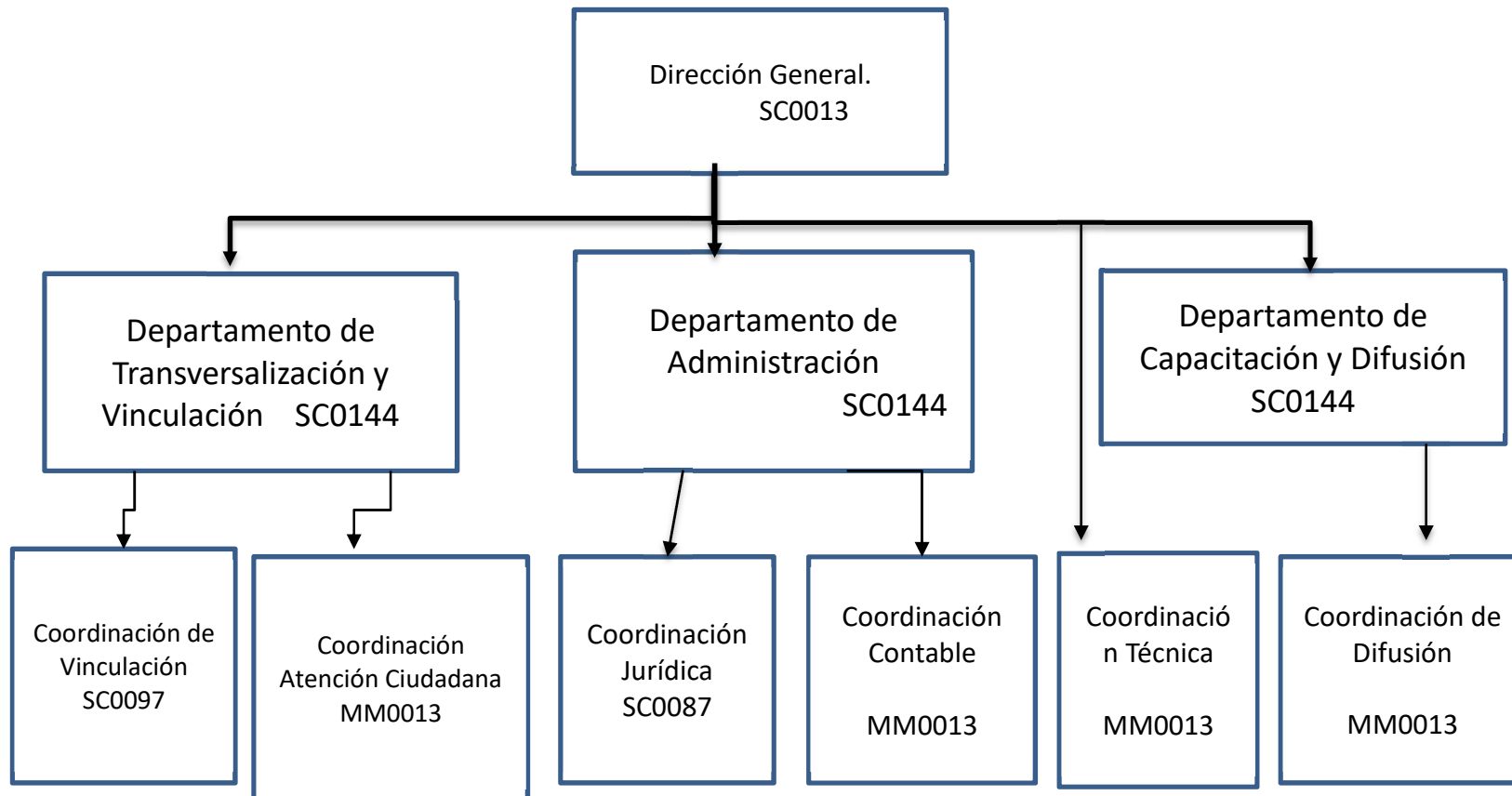
El OBJETIVO GENERAL: Mejorar las oportunidades, desarrollo y calidad de vida de las personas con discapacidad a través de la transversalización de sus derechos en las dependencias y entidades que conforman la Administración Pública del estado de Yucatán, en coordinación con las organizaciones de la sociedad civil en la materia; para favorecer su inclusión social.

La MISIÓN: Contribuir a la inclusión social de las personas con discapacidad a través de la: Investigación, Vinculación, Difusión, Capacitación y Desarrollo Institucional Que nos permita ayudar a las dependencias y entidades que conforman la Administración Pública del Estado, en el diseño de las políticas públicas que en materia de derechos de este sector de la población que se implementen en Yucatán.

La VISIÓN: 2024 Ser reconocido como un instituto sólido que contribuye a la inclusión social de las personas con discapacidad, en coordinación con las dependencias y entidades que conforman la Administración Pública del estado de Yucatán para el diseño e implementación de políticas públicas en materia de derechos de este sector de la población. 2030. Ser reconocido en el estado de Yucatán, como el instituto garante del cumplimiento de la Convención sobre los Derechos de las Personas con Discapacidad.

Los VALORES: Inclusión, Garantía, Universalidad, Accesibilidad, Libertad, Dignidad, Autonomía y Diversidad.

ORGANIGRAMA IPEDEY



a) NOTAS DE DESGLOSE

I) NOTAS AL ESTADO DE SITUACIÓN FINANCIERA

Activo

Efectivo y Equivalente.

1. En el rubro de Efectivo y Equivalentes a la fecha de corte se encuentra un saldo de \$ 559,795.47

En el mes de Febrero se apertura la cuenta de la IIPEDY Banco BBV Bancomer con firmas mancomunadas.

La cuenta de derechos a recibir efectivo a corto plazo tiene un saldo de \$ 0.00

Derechos a recibir efectivo y equivalentes de bienes o servicios a recibir

2. Por tipo de contribución se informará que no se encuentra pendiente de cobro de contribuciones.

3. NA

Bienes Disponibles para su Transformación o Consumo (inventarios).

4. NA

Almacenes

5. NA

Inversiones Financieras.

6. NA

7. NA

Bienes Muebles, Inmuebles e Intangibles.

8. Los bienes adquiridos principalmente fueron muebles de oficina como sillas, archiveros etc.. por \$ 69,167.04

9. Las Cuentas de Bienes Muebles, Inmuebles e Intangibles se registran según normatividad vigente en base al valor de factura.

El Inventario físico de Activos se encuentra en los registros contables debidamente conciliados.

Estimaciones y Deterioros

10. No se informan los criterios utilizados para la determinación de las estimaciones; por no aplicarse aún . Se está en el proceso de elaboración de políticas internas.

Se ha de mencionar igual, la depreciación de los bienes se hará según los lineamientos del CONAC a partir del mes de Abril 2019.

Otros Activos

11. NA

Pasivos

1. En cuentas por pagar se encuentran los montos pendientes a declarar al SAT , los impuestos Estatales por los servicios remunerados de Enero, Febrero y Marzo 2019 y las cuotas del IISTEY. Cabe aclarar que los trámites de afiliación al ISSTEY (por ser un órgano de nueva creación) aún están en proceso, esto nos impide timbrar nómina por falta de número de Registro Patronal.
2. Se presenta un pasivo total de \$ 147,308.52. Se informa que no se tiene saldo en las cuentas de los pasivos diferidos.

II) NOTAS AL ESTADO DE ACTIVIDADES

Ingresos de Gestión

1. Los ingresos propios corresponden a la Transferencia correspondiente a Marzo por la cantidad de \$ 383,241.00

Participaciones, aportaciones, convenios, incentivos derivados de la colaboración fiscal, fondos distintos de aportaciones, transferencias, asignaciones, subsidios y subvenciones, y pensiones y jubilaciones.

2. NA

Otros ingresos y beneficios

3. No contamos con otros Ingresos.

Gastos y otras pérdidas

1. Los gastos de funcionamiento tiene un total de \$ 274,893.36 que representan un 71% del total de ingresos los otros rubros no tienen saldo

III) NOTAS AL ESTADO DE VARIACIÓN EN LA HACIENDA PÚBLICA

1. El Ahorro del Ejercicio fue por: \$ 108,350.20

IV) NOTAS AL ESTADO DE FLUJOS DE EFECTIVO

Efectivo y equivalentes

1. El análisis de los saldos inicial y final que figuran en la última parte del Estado de Flujo de Efectivo no se presentan situaciones relevantes, así mismo tampoco se puede comparar con año anterior por ser un Instituto de nueva Creación.

	2019	2018
Efectivo en bancos-Tesorería	\$559,795.47	\$0
Efectivo en bancos- Dependencias	\$ 0.00	\$ 0.00
Inversiones temporales (hasta 3 meses)	\$0.00	0.00
Fondo de afectación específica	\$0.00	0.00
Depósito de fondos de terceros y otros	\$0	\$0
Total de efectivo y equivalentes	\$ 559,795.47	\$ 0

2. No se adquirieron bienes muebles e inmuebles mediante subsidios de capital.

3. No se presenta saldo en cuenta de ahorro/desahorro antes de rubros extraordinarios.

V) CONCILIACIÓN ENTRE LOS INGRESOS PRESUPUESTALES Y CONTABLES, ASÍ COMO ENTRE LOS EGRESOS PRESUPUESTARIOS Y LOS GASTOS CONTABLES.

Instituto para la inclusión de las Personas con Discapacidad del Estado de Yucatán		
Conciliación entre los Ingresos Presupuestarios y Contables		
Correspondiente del 1 de Marzo al 31 de Marzo de 2019		
(Cifras en pesos)		
1. Ingresos Presupuestarios		1'123,775.00
2. Más ingresos contables no presupuestarios		0
Incremento por variación de inventarios	0	
Disminución del exceso de estimaciones por pérdida o deterioro u obsolescencia	0	
Disminución del exceso de provisiones	0	
Otros ingresos y beneficios varios	0	
Otros ingresos contables no presupuestarios	0	
3. Menos ingresos presupuestarios no contables		0
Productos de capital	0	
Aprovechamientos capital	0	
Ingresos derivados de financiamientos	0	
Otros Ingresos presupuestarios no contables	0	
4. Ingresos Contables (4 = 1 + 2 - 3)		1'123,775.00

Instituto para la Inclusión de las Personas con Discapacidad del Estado de Yucatán Conciliación entre los Egresos Presupuestarios y los Gastos Contables Correspondiente del 1 de Marzo al 31 de Marzo de 2019		
1. Total de egresos (presupuestarios)		711,290.61
2. Menos egresos presupuestarios no contables		0
Mobiliario y equipo de administración	69,167.04	
Mobiliario y equipo educacional y recreativo	0	
Equipo e instrumental médico y de laboratorio	0	
Vehículos y equipo de transporte	0	
Equipo de defensa y seguridad	0	
Maquinaria, otros equipos y herramientas	0	
Activos biológicos	0	
Bienes inmuebles	0	
Activos intangibles	0	
Obra pública en bienes propios	0	
Acciones y participaciones de capital	0	
Compra de títulos y valores	0	
Inversiones en fideicomisos, mandatos y otros análogos	0	
Provisiones para contingencias y otras erogaciones especiales	0	

Amortización de la deuda publica	0	
Adeudos de ejercicios fiscales anteriores (ADEFAS)	0	
Otros Egresos Presupuestales No Contables	0	
3. Más Gasto Contables No Presupuestales		0
Estimaciones, depreciaciones, deterioros, obsolescencia y amortizaciones	0	
Provisiones	0	
Disminución de inventarios	0	
Aumento por insuficiencia de estimaciones por pérdida o deterioro u obsolescencia	0	
Aumento por insuficiencia de provisiones	0	
Otros Gastos	0	
Otros Gastos Contables No Presupuestales	0	
4. Total de Gasto Contable (4 = 1 - 2 + 3)		642,123.57

b) NOTAS DE MEMORIA (CUENTAS DE ORDEN)

1. Se presenta el avance que se registra en las cuentas de orden presupuestarias.

Naturaleza	Cuenta		Saldos
D	8000	CUENTAS DE ORDEN PRESUPUESTARIAS	
D	8110	LEY DE INGRESOS ESTIMADA	383,241.00
A	8140	LEY DE INGRESOS DEVENGADA	383,243.56
A	8150	LEY DE INGRESOS RECAUDADA	383,243.56
A	8210	PRESUPUESTO DE EGRESOS APROBADO	383,241.00

A	8230	MODIFICACIONES AL PRESUPUESTO DE EGRESOS APROBADO	0
D	8250	PRESUPUESTO DE EGRESOS DEVENGADO	244,326.13
D	8260	PRESUPUESTO DE EGRESOS EJERCIDO	244,326.13
D	8270	PRESUPUESTO DE EGRESOS PAGADO	244,326.13

c) NOTAS DE GESTIÓN ADMINISTRATIVO

1. Introducción

Los estados financieros del Instituto para la Inclusión de las personas con Discapacidad, provee de información financiera a los principales usuarios de la misma, al Congreso, las dependencias y a los ciudadanos.

El objetivo de este documento es la presentación del panorama económico y financiero, historia, organización social, políticas aplicadas en los reportes, sobre todo presentar información relevante e importante que compete a este Instituto para la transparencia de sus operaciones durante todos los periodos del año.

2.- Panorama Económico y Financiero

Se informa sobre las condiciones económico-financieras bajo las cuales el IPEDEY está operando.

El comportamiento financiero.- Nuestra situación financiera se encuentra muy limitada debido al poco presupuesto, el cual en la partida Servicios Generales el 70% está reflejado en el presupuesto aprobado **como pagos telefónicos** y la realidad es que nuestras instalaciones se encuentran en la Secretaría de Finanzas la cual nos proporciona el servicio telefónico, de internet, vehicular y no pagamos renta. se difunde el fomento al ahorro de energía y consumibles.

En el IPEDEY se está operando bajo los principios de Austeridad y Ahorro.

3.- Autorización e Historia

Se informa sobre:

a) Fecha de creación: Instituto para la Inclusión de las personas con Discapacidad, con personalidad Jurídica y Patrimonio Propio. Con Registro Federal de Contribuyentes IIP190101CP8 y Domicilio en la calle 59 N. Expenitenciaría Num int 1 Entre Av. Itzaes 86 y 90 Fracc. Zona Dorada Mérida Yucatán. Fue constituida por el Decreto 9/2018 publico publicado el día 3 de Diciembre 2018, como un organismo público Descentralizado de la Administración pública estatal, con Financiamiento de Recursos Estatales.

b) Principales cambios en su estructura. ya cubrimos el 100% de las plazas que son 10

4. Organización y Objeto Social

a) Objeto social.

1.- Capacitación para la Administración Pública

2.- Asesoría para la Administración Pública

3.-Foros para la Administración Pública

e) Consideraciones fiscales del ente: Las obligaciones fiscales son de retención de isr por sueldos y salarios, declaraciones anuales de sueldos y salarios, declaraciones mensuales de proveedores, el impuesto sobre nóminas y la cuota patronal del ISSTEY.

5. Bases de Preparación de los Estados Financieros

a) El IPEDEY es un Instituto que empezó el 1 de Enero 2019 ,al mes presente aún no se ha adquirido un sistema de contabilidad Automatizado de Contabilidad Gubernamental para cumplir con la normatividad emitida por el CONAC y las disposiciones legales aplicables, sistema que en el mes de Mayo se pretende Adquirir.

- b) La normatividad aplicada para el reconocimiento, valuación y revelación de los diferentes rubros de la información financiera, así como las bases de medición utilizadas para la elaboración de los estados financieros es el costo histórico o valor de factura y los criterios de aplicación de los mismos son los establecidos en los criterios de la Contabilidad Gubernamental.
- c) Postulados básicos. Se está capacitando al personal para el conocimiento y aplicación del sistema de contabilidad Gubernamental y los postulados y normatividad vigente,

6. Políticas de Contabilidad Significativas

- a) Actualización: se informa que el IPEDEY es de nueva creación con dos meses de haberse creado y en constante crecimiento por lo cual los Activos se encuentran a precio actualizado.
- e) Beneficios a empleados: NA
- f) Provisiones: objetivo de su creación, monto y plazo. Aun no se aplican provisiones laborales.
- h) Creando las políticas contables.
- i) NA.
- j) NA

7. Posición en Moneda Extranjera y Protección por Riesgo Cambiario. NA

8. Reporte Analítico del Activo

- a) NA
- b) NA.
- c) NA
- d) NA

- e) NA
- f) NA
- g) . No aplica
- h) Administración de activos; planeación con el objetivo de que el ente los utilice de manera más efectiva.

9. Fideicomisos, Mandatos y Análogos. NA

10. Reporte de la Recaudación. NA

11. Información sobre la Deuda y el Reporte Analítico de la Deuda NA

12. Calificaciones otorgadas. NA

13. Proceso de Mejora

- a) Principales Políticas de control interno. Aún en proceso de crear las políticas de control interno así como el Instrumento de Calidad en el Servicio.

16. Partes Relacionadas

No existen partes relacionadas que pudieran ejercer influencia significativa sobre la toma de decisiones financieras y operativas, ajenas al Órgano de Gobierno y las Instancias que nos regulan.

17. Responsabilidad Sobre la Presentación Razonable de la Información Contable.

La Información Contable se encuentra firmada en cada página de la misma e incluir al final la siguiente leyenda: " bajo protesta de decir verdad declaramos que los estados financieros y sus notas, son razonablemente correctos y son responsabilidad del emisor".

Bajo protesta de decir verdad declaramos que los Estados Financieros y sus notas son razonablemente correctos y responsabilidad del emisor.

Cuenta Pública 2019
Ente Público: INSTITUTO PARA LA INCLUSIÓN DE LAS PERSONAS CON DISCAPACIDAD DEL ESTADO DE YUCATÁN
Estado Analítico de Ingresos
Del 1o. de Enero al 31 de Marzo de 2019
(Pesos)

Rubro de Ingresos	Estimado	Ampliaciones y Reducciones	Modificado	Devengado	Recaudado	Diferencia
	1	2	3 = (1 + 2)	4	5	6 = (5 - 1)
Impuestos	\$0.00	\$0.00	\$0.00	\$0.00	\$0.00	\$0.00
Cuotas y Aportaciones de Seguridad Social	\$0.00	\$0.00	\$0.00	\$0.00	\$0.00	\$0.00
Contribuciones de Mejoras	\$0.00	\$0.00	\$0.00	\$0.00	\$0.00	\$0.00
Derechos	\$0.00	\$0.00	\$0.00	\$0.00	\$0.00	\$0.00
Productos	\$0.00	\$2.56	\$2.56	\$2.56	\$2.56	\$2.56
Aprovechamientos	\$0.00	\$0.00	\$0.00	\$0.00	\$0.00	\$0.00
Ingresos por Venta de Bienes, Prestación de Servicios y Otros Ingresos	\$0.00	\$0.00	\$0.00	\$0.00	\$0.00	\$0.00
Participaciones, Aportaciones, Convenios, Incentivos Derivados de la Colaboración	\$0.00	\$0.00	\$0.00	\$0.00	\$0.00	\$0.00
Transferencias, Asignaciones, Subsidios y Subvenciones, y Pensiones y Jubilación	\$1,123,775.00	\$0.00	\$1,123,775.00	\$1,123,775.00	\$1,123,775.00	\$0.00
Ingresos Derivados de Financiamientos	\$0.00	\$0.00	\$0.00	\$0.00	\$0.00	\$0.00
Total	\$1,123,775.00	\$2.56	\$1,123,777.56	\$1,123,777.56	\$1,123,777.56	\$2.56
					INGRESOS EXCEDENTES	\$0.00
	Estimado	Ampliaciones y Reducciones	Modificado	Devengado	Recaudado	Diferencia
	1	2	3 = (1 + 2)	4	5	6 = (5 - 1)
Ingresos del Gobierno	\$0.00	\$0.00	\$0.00	\$0.00	\$0.00	\$0.00
Impuestos	\$0.00	\$0.00	\$0.00	\$0.00	\$0.00	\$0.00
Cuotas y Aportaciones de Seguridad Social	\$0.00	\$0.00	\$0.00	\$0.00	\$0.00	\$0.00
Contribuciones de Mejoras	\$0.00	\$0.00	\$0.00	\$0.00	\$0.00	\$0.00
Derechos	\$0.00	\$0.00	\$0.00	\$0.00	\$0.00	\$0.00
Productos	\$0.00	\$0.00	\$0.00	\$0.00	\$0.00	\$0.00
Aprovechamientos	\$0.00	\$0.00	\$0.00	\$0.00	\$0.00	\$0.00
Participaciones, Aportaciones, Convenios, Incentivos Derivados de la Colaboración	\$0.00	\$0.00	\$0.00	\$0.00	\$0.00	\$0.00
Transferencias, Asignaciones, Subsidios y Subvenciones, y Pensiones y Jubilación	\$0.00	\$0.00	\$0.00	\$0.00	\$0.00	\$0.00
Ingresos de Organismos y Empresas	\$1,123,775.00	\$2.56	\$1,123,777.56	\$1,123,777.56	\$1,123,777.56	\$2.56
Cuotas y Aportaciones de Seguridad Social	\$0.00	\$0.00	\$0.00	\$0.00	\$0.00	\$0.00
Productos	\$0.00	\$2.56	\$2.56	\$2.56	\$2.56	\$2.56
Ingresos por Venta de Bienes, Prestación de Servicios y Otros Ingresos	\$0.00	\$0.00	\$0.00	\$0.00	\$0.00	\$0.00
Transferencias, Asignaciones, Subsidios y Subvenciones, y Pensiones y Jubilación	\$1,123,775.00	\$0.00	\$1,123,775.00	\$1,123,775.00	\$1,123,775.00	\$0.00
Ingresos Derivados de Financiamiento	\$0.00	\$0.00	\$0.00	\$0.00	\$0.00	\$0.00
Ingresos Derivados de Financiamientos	\$0.00	\$0.00	\$0.00	\$0.00	\$0.00	\$0.00
Total	\$1,123,775.00	\$2.56	\$1,123,777.56	\$1,123,777.56	\$1,123,777.56	\$2.56
					INGRESOS EXCEDENTES	\$0.00

Bajo protesta de decir verdad declaramos que los Estados Financieros y sus Notas son razonablemente correctos y responsabilidad del emisor.

Cuenta Pública 2019
Ente Público: INSTITUTO PARA LA INCLUSIÓN DE LAS PERSONAS CON DISCAPACIDAD DEL ESTADO DE YUCATÁN
Estado Analítico del Ejercicio del Presupuesto de Egresos
Clasificación Administrativa
Del 1o. de Enero al 31 de Marzo de 2019
(Pesos)

Concepto	Aprobado 1	Ampliaciones/ (Reducciones) 2	Modificado 3 = (1 + 2)	Devengado 4	Pagado 5	Subejercicio 6 = (3 - 4)
INSTITUTO PARA LA INCLUSIÓN DE LAS PERSONAS CON DISCAPACIDAD DEL EST)	\$1,123,775.00	\$66,780.12	\$1,190,555.12	\$711,290.61	\$563,982.00	\$479,264.51

Bajo protesta de decir verdad declaramos que los Estados Financieros y sus Notas son razonablemente correctos y responsabilidad del emisor.

Cuenta Pública 2019
Ente Público: INSTITUTO PARA LA INCLUSIÓN DE LAS PERSONAS CON DISCAPACIDAD DEL ESTADO DE YUCATÁN
Estado Analítico del Ejercicio del Presupuesto de Egresos
Clasificación Económica (por Tipo de Gasto)
Del 1o. de Enero al 31 de Marzo de 2019
(Pesos)

Concepto	Aprobado	Ampliaciones/ (Reducciones)	Modificado	Devengado	Pagado	Subejercicio
	1	2	3 = (1 + 2)	4	5	6 = (3 - 4)
Gasto Corriente	\$1,123,775.00	-\$2,386.92	\$1,121,388.08	\$604,860.89	\$494,814.96	\$516,527.19
Gasto de Capital	\$0.00	\$69,167.04	\$69,167.04	\$69,167.04	\$69,167.04	\$0.00
Amortización de la Deuda y Disminución de Pasivos	\$0.00	\$0.00	\$0.00	\$0.00	\$0.00	\$0.00
Pensiones y Jubilaciones	\$0.00	\$0.00	\$0.00	\$0.00	\$0.00	\$0.00
Participaciones	\$0.00	\$0.00	\$0.00	\$0.00	\$0.00	\$0.00
Total del Gasto	\$1,123,775.00	\$66,780.12	\$1,190,555.12	\$674,027.93	\$563,982.00	\$516,527.19

Bajo protesta de decir verdad declaramos que los Estados Financieros y sus Notas son razonablemente correctos y responsabilidad del emisor.

Cuenta Pública 2019
Ente Público: INSTITUTO PARA LA INCLUSIÓN DE LAS PERSONAS CON DISCAPACIDAD DEL ESTADO DE YUCATÁN
Estado Analítico del Ejercicio del Presupuesto de Egresos
Clasificación por Objeto del Gasto (Capítulo y Concepto)
Del 1o. de Enero al 31 de Marzo de 2019
(Pesos)

Concepto	Aprobado 1	Ampliaciones/ (Reducciones) 2	Modificado 3 = (1 + 2)	Devengado 4	Pagado 5	Subejercicio 6 = (3 - 4)
Servicios Personales	\$847,873.00	\$2,107.03	\$849,980.03	\$572,635.79	\$450,045.58	\$277,344.24
Remuneraciones al Personal de Carácter Permanente	\$696,180.00	\$0.00	\$696,180.00	\$513,797.40	\$395,963.05	\$182,382.60
Remuneraciones al Personal de Carácter Transitorio	\$0.00	\$0.00	\$0.00	\$0.00	\$0.00	\$0.00
Remuneraciones Adicionales y Especiales	\$0.00	\$0.00	\$0.00	\$0.00	\$0.00	\$0.00
Seguridad Social	\$96,249.00	\$2,107.03	\$98,356.03	\$58,838.39	\$54,082.53	\$39,517.64
Otras Prestaciones Sociales y Económicas	\$26,620.00	\$0.00	\$26,620.00	\$0.00	\$0.00	\$26,620.00
Previsiones	\$28,824.00	\$0.00	\$28,824.00	\$0.00	\$0.00	\$28,824.00
Pago de Estímulos a Servidores Públicos	\$0.00	\$0.00	\$0.00	\$0.00	\$0.00	\$0.00
Materiales y Suministros	\$40,002.00	\$25,000.00	\$65,002.00	\$29,885.14	\$29,885.14	\$35,116.86
Materiales de Administración, Emisión de Documentos y Artículos Oficiales	\$25,002.00	\$14,844.13	\$39,846.13	\$18,247.46	\$18,247.46	\$21,598.67
Alimentos y Utensilios	\$0.00	\$0.00	\$0.00	\$0.00	\$0.00	\$0.00
Materias Primas y Materiales de Producción y Comercialización	\$0.00	\$0.00	\$0.00	\$0.00	\$0.00	\$0.00
Materiales y Artículos de Construcción y de Reparación	\$0.00	\$1,637.68	\$1,637.68	\$1,637.68	\$1,637.68	\$0.00
Productos Químicos, Farmacéuticos y de Laboratorio	\$0.00	\$0.00	\$0.00	\$0.00	\$0.00	\$0.00
Combustibles, Lubricantes y Aditivos	\$15,000.00	\$8,518.19	\$23,518.19	\$10,000.00	\$10,000.00	\$13,518.19
Vestuario, Blancos, Prendas de Protección y Artículos Deportivos	\$0.00	\$0.00	\$0.00	\$0.00	\$0.00	\$0.00
Materiales y Suministros para Seguridad	\$0.00	\$0.00	\$0.00	\$0.00	\$0.00	\$0.00
Herramientas, Refacciones y Accesorios Menores	\$0.00	\$0.00	\$0.00	\$0.00	\$0.00	\$0.00
Servicios Generales	\$235,900.00	-\$29,493.95	\$206,406.05	\$39,602.64	\$14,884.24	\$166,803.41
Servicios Básicos	\$180,594.00	-\$42,213.19	\$138,380.81	\$200.00	\$200.00	\$138,180.81
Servicios de Arrendamiento	\$0.00	\$0.00	\$0.00	\$0.00	\$0.00	\$0.00
Servicios Profesionales, Científicos, Técnicos y Otros Servicios	\$24,999.00	\$0.00	\$24,999.00	\$8,333.00	\$4,166.50	\$16,666.00
Servicios Financieros, Bancarios y Comerciales	\$0.00	\$914.74	\$914.74	\$914.74	\$914.74	\$0.00
Servicios de Instalación, Reparación, Mantenimiento y Conservación	\$0.00	\$1,392.00	\$1,392.00	\$1,392.00	\$1,392.00	\$0.00
Servicios de Comunicación Social y Publicidad	\$0.00	\$0.00	\$0.00	\$0.00	\$0.00	\$0.00
Servicios de Traslado y Viáticos	\$0.00	\$8,211.00	\$8,211.00	\$8,211.00	\$8,211.00	\$0.00
Servicios Oficiales	\$0.00	\$0.00	\$0.00	\$0.00	\$0.00	\$0.00
Otros Servicios Generales	\$30,307.00	\$2,201.50	\$32,508.50	\$20,551.90	\$0.00	\$11,956.60
Transferencias, Asignaciones, Subsidios y Otras Ayudas	\$0.00	\$0.00	\$0.00	\$0.00	\$0.00	\$0.00
Transferencias Internas y Asignaciones al Sector Público	\$0.00	\$0.00	\$0.00	\$0.00	\$0.00	\$0.00
Transferencias al Resto del Sector Público	\$0.00	\$0.00	\$0.00	\$0.00	\$0.00	\$0.00
Subsidios y Subvenciones	\$0.00	\$0.00	\$0.00	\$0.00	\$0.00	\$0.00
Ayudas Sociales	\$0.00	\$0.00	\$0.00	\$0.00	\$0.00	\$0.00
Pensiones y Jubilaciones	\$0.00	\$0.00	\$0.00	\$0.00	\$0.00	\$0.00

Cuenta Pública 2019
Ente Público: INSTITUTO PARA LA INCLUSIÓN DE LAS PERSONAS CON DISCAPACIDAD DEL ESTADO DE YUCATÁN
Estado Analítico del Ejercicio del Presupuesto de Egresos
Clasificación por Objeto del Gasto (Capítulo y Concepto)
Del 1o. de Enero al 31 de Marzo de 2019
(Pesos)

Concepto	Aprobado 1	Ampliaciones/ (Reducciones) 2	Modificado 3 = (1 + 2)	Devengado 4	Pagado 5	Subejercicio 6 = (3 - 4)
Transferencias a Fideicomisos, Mandatos y Otros Análogos	\$0.00	\$0.00	\$0.00	\$0.00	\$0.00	\$0.00
Transferencias a la Seguridad Social	\$0.00	\$0.00	\$0.00	\$0.00	\$0.00	\$0.00
Donativos	\$0.00	\$0.00	\$0.00	\$0.00	\$0.00	\$0.00
Transferencias al Exterior	\$0.00	\$0.00	\$0.00	\$0.00	\$0.00	\$0.00
Bienes Muebles, Inmuebles e Intangibles	\$0.00	\$69,167.04	\$69,167.04	\$69,167.04	\$69,167.04	\$0.00
Mobiliario y Equipo de Administración	\$0.00	\$69,167.04	\$69,167.04	\$69,167.04	\$69,167.04	\$0.00
Mobiliario y Equipo Educativo y Recreativo	\$0.00	\$0.00	\$0.00	\$0.00	\$0.00	\$0.00
Equipo e Instrumental Médico y de Laboratorio	\$0.00	\$0.00	\$0.00	\$0.00	\$0.00	\$0.00
Vehículos y Equipo de Transporte	\$0.00	\$0.00	\$0.00	\$0.00	\$0.00	\$0.00
Equipo de Defensa y Seguridad	\$0.00	\$0.00	\$0.00	\$0.00	\$0.00	\$0.00
Maquinaria, Otros Equipos y Herramientas	\$0.00	\$0.00	\$0.00	\$0.00	\$0.00	\$0.00
Activos Biológicos	\$0.00	\$0.00	\$0.00	\$0.00	\$0.00	\$0.00
Bienes Inmuebles	\$0.00	\$0.00	\$0.00	\$0.00	\$0.00	\$0.00
Activos Intangibles	\$0.00	\$0.00	\$0.00	\$0.00	\$0.00	\$0.00
Inversión Pública	\$0.00	\$0.00	\$0.00	\$0.00	\$0.00	\$0.00
Obra Pública en Bienes de Dominio Público	\$0.00	\$0.00	\$0.00	\$0.00	\$0.00	\$0.00
Obra Pública en Bienes Propios	\$0.00	\$0.00	\$0.00	\$0.00	\$0.00	\$0.00
Proyectos Productivos y Acciones de Fomento	\$0.00	\$0.00	\$0.00	\$0.00	\$0.00	\$0.00
Inversiones Financieras y Otras Provisiones	\$0.00	\$0.00	\$0.00	\$0.00	\$0.00	\$0.00
Inversiones para el Fomento de Actividades Productivas	\$0.00	\$0.00	\$0.00	\$0.00	\$0.00	\$0.00
Acciones y Participaciones de Capital	\$0.00	\$0.00	\$0.00	\$0.00	\$0.00	\$0.00
Compra de Títulos y Valores	\$0.00	\$0.00	\$0.00	\$0.00	\$0.00	\$0.00
Concesión de Préstamos	\$0.00	\$0.00	\$0.00	\$0.00	\$0.00	\$0.00
Inversiones en Fideicomisos, Mandatos y Otros Análogos	\$0.00	\$0.00	\$0.00	\$0.00	\$0.00	\$0.00
Otras Inversiones Financieras	\$0.00	\$0.00	\$0.00	\$0.00	\$0.00	\$0.00
Provisiones para Contingencias y Otras Erogaciones Especiales	\$0.00	\$0.00	\$0.00	\$0.00	\$0.00	\$0.00
Participaciones y Aportaciones	\$0.00	\$0.00	\$0.00	\$0.00	\$0.00	\$0.00
Participaciones	\$0.00	\$0.00	\$0.00	\$0.00	\$0.00	\$0.00
Aportaciones	\$0.00	\$0.00	\$0.00	\$0.00	\$0.00	\$0.00
Convenios	\$0.00	\$0.00	\$0.00	\$0.00	\$0.00	\$0.00
Deuda Pública	\$0.00	\$0.00	\$0.00	\$0.00	\$0.00	\$0.00
Amortización de la Deuda Pública	\$0.00	\$0.00	\$0.00	\$0.00	\$0.00	\$0.00
Intereses de la Deuda Pública	\$0.00	\$0.00	\$0.00	\$0.00	\$0.00	\$0.00
Comisiones de la Deuda Pública	\$0.00	\$0.00	\$0.00	\$0.00	\$0.00	\$0.00

Cuenta Pública 2019
Ente Público: INSTITUTO PARA LA INCLUSIÓN DE LAS PERSONAS CON DISCAPACIDAD DEL ESTADO DE YUCATÁN
Estado Analítico del Ejercicio del Presupuesto de Egresos
Clasificación por Objeto del Gasto (Capítulo y Concepto)
Del 1o. de Enero al 31 de Marzo de 2019
(Pesos)

Concepto	Aprobado	Ampliaciones/ (Reducciones)	Modificado	Devengado	Pagado	Subejercicio
	1	2	3 = (1 + 2)	4	5	6 = (3 - 4)
Gastos de la Deuda Pública	\$0.00	\$0.00	\$0.00	\$0.00	\$0.00	\$0.00
Costo por Coberturas	\$0.00	\$0.00	\$0.00	\$0.00	\$0.00	\$0.00
Apoyos Financieros	\$0.00	\$0.00	\$0.00	\$0.00	\$0.00	\$0.00
Adeudos de Ejercicios Fiscales Anteriores (Adefas)	\$0.00	\$0.00	\$0.00	\$0.00	\$0.00	\$0.00
Total del Gasto	\$1,123,775.00	\$66,780.12	\$1,190,555.12	\$711,290.61	\$563,982.00	\$479,264.51

Bajo protesta de decir verdad declaramos que los Estados Financieros y sus Notas son razonablemente correctos y responsabilidad del emisor.

Cuenta Pública 2019
Ente Público: INSTITUTO PARA LA INCLUSIÓN DE LAS PERSONAS CON DISCAPACIDAD DEL ESTADO DE YUCATÁN
Estado Analítico del Ejercicio del Presupuesto de Egresos
Clasificación Funcional (Finalidad y Función)
Del 1o. de Enero al 31 de Marzo de 2019
(Pesos)

Concepto	Aprobado	Ampliaciones/ (Reducciones)	Modificado	Devengado	Pagado	Subejercicio
	1	2	3 = (1 + 2)	4	5	6 = (3 - 4)
Gobierno	\$0.00	\$0.00	\$0.00	\$0.00	\$0.00	\$0.00
Legislación	\$0.00	\$0.00	\$0.00	\$0.00	\$0.00	\$0.00
Justicia	\$0.00	\$0.00	\$0.00	\$0.00	\$0.00	\$0.00
Coordinación de la Política de Gobierno	\$0.00	\$0.00	\$0.00	\$0.00	\$0.00	\$0.00
Relaciones Exteriores	\$0.00	\$0.00	\$0.00	\$0.00	\$0.00	\$0.00
Asuntos Financieros y Hacendarios	\$0.00	\$0.00	\$0.00	\$0.00	\$0.00	\$0.00
Seguridad Nacional	\$0.00	\$0.00	\$0.00	\$0.00	\$0.00	\$0.00
Asuntos de Orden Público y Seguridad Interior	\$0.00	\$0.00	\$0.00	\$0.00	\$0.00	\$0.00
Otros Servicios Generales	\$0.00	\$0.00	\$0.00	\$0.00	\$0.00	\$0.00
Desarrollo Social	\$1,123,775.00	\$66,780.12	\$1,190,555.12	\$711,290.61	\$563,982.00	\$479,264.51
Protección Ambiental	\$0.00	\$0.00	\$0.00	\$0.00	\$0.00	\$0.00
Vivienda y Servicios a la Comunidad	\$0.00	\$0.00	\$0.00	\$0.00	\$0.00	\$0.00
Salud	\$0.00	\$0.00	\$0.00	\$0.00	\$0.00	\$0.00
Recreación, Cultura y Otras Manifestaciones Sociales	\$0.00	\$0.00	\$0.00	\$0.00	\$0.00	\$0.00
Educación	\$0.00	\$0.00	\$0.00	\$0.00	\$0.00	\$0.00
Protección Social	\$1,123,775.00	\$66,780.12	\$1,190,555.12	\$711,290.61	\$563,982.00	\$479,264.51
Otros Asuntos Sociales	\$0.00	\$0.00	\$0.00	\$0.00	\$0.00	\$0.00
Desarrollo Económico	\$0.00	\$0.00	\$0.00	\$0.00	\$0.00	\$0.00
Asuntos Económicos, Comerciales y Laborales en General	\$0.00	\$0.00	\$0.00	\$0.00	\$0.00	\$0.00
Agropecuaria, Silvicultura, Pesca y Caza	\$0.00	\$0.00	\$0.00	\$0.00	\$0.00	\$0.00
Combustible y Energía	\$0.00	\$0.00	\$0.00	\$0.00	\$0.00	\$0.00
Minería, Manufacturas y Construcción	\$0.00	\$0.00	\$0.00	\$0.00	\$0.00	\$0.00
Transporte	\$0.00	\$0.00	\$0.00	\$0.00	\$0.00	\$0.00
Comunicaciones	\$0.00	\$0.00	\$0.00	\$0.00	\$0.00	\$0.00
Turismo	\$0.00	\$0.00	\$0.00	\$0.00	\$0.00	\$0.00
Ciencia, Tecnología e Innovación	\$0.00	\$0.00	\$0.00	\$0.00	\$0.00	\$0.00
Otras Industrias y Otros Asuntos Económicos	\$0.00	\$0.00	\$0.00	\$0.00	\$0.00	\$0.00
Otras No Clasificadas en Funciones Anteriores	\$0.00	\$0.00	\$0.00	\$0.00	\$0.00	\$0.00
Transacciones de la Deuda Pública / Costo Financiero de la Deuda	\$0.00	\$0.00	\$0.00	\$0.00	\$0.00	\$0.00
Transferencias, Participaciones y Aportaciones Entre Diferentes Niveles y c	\$0.00	\$0.00	\$0.00	\$0.00	\$0.00	\$0.00
Saneamiento del Sistema Financiero	\$0.00	\$0.00	\$0.00	\$0.00	\$0.00	\$0.00
Adeudos de Ejercicios Fiscales Anteriores	\$0.00	\$0.00	\$0.00	\$0.00	\$0.00	\$0.00
Total del Gasto	\$1,123,775.00	\$66,780.12	\$1,190,555.12	\$711,290.61	\$563,982.00	\$479,264.51

Bajo protesta de decir verdad declaramos que los Estados Financieros y sus Notas son razonablemente correctos y responsabilidad del emisor.

Cuenta Pública 2019
Ente Público: INSTITUTO PARA LA INCLUSIÓN DE LAS PERSONAS CON DISCAPACIDAD DEL ESTADO DE YUCATÁN
Estado Analítico del Ejercicio del Presupuesto de Egresos
Gasto por Categoría Programática
Del 1o. de Enero al 31 de Marzo de 2019
(Pesos)

Concepto	Aprobado 1	Ampliaciones/ (Reducciones) 2	Modificado 3 = (1 + 2)	Devengado 4	Pagado 5	Subejercicio 6 = (3 - 4)
Programas	\$0.00	\$0.00	\$0.00	\$0.00	\$0.00	\$0.00
Subsidio Sector Social y Privado o Entidades Federativas y Municipios	\$1,123,775.00	\$66,780.12	\$1,190,555.12	\$711,290.61	\$563,982.00	\$479,264.51
Sujetos a Reglas de Operación	\$1,123,775.00	\$66,780.12	\$1,190,555.12	\$711,290.61	\$563,982.00	\$479,264.51
Otros Subsidios	\$0.00	\$0.00	\$0.00	\$0.00	\$0.00	\$0.00
Desempeño de Las Funciones	\$0.00	\$0.00	\$0.00	\$0.00	\$0.00	\$0.00
Prestación de Servicios Públicos	\$0.00	\$0.00	\$0.00	\$0.00	\$0.00	\$0.00
Provisión de Bienes Públicos	\$0.00	\$0.00	\$0.00	\$0.00	\$0.00	\$0.00
Planeación, Seguimiento y Evaluación de Políticas Públicas	\$0.00	\$0.00	\$0.00	\$0.00	\$0.00	\$0.00
Promoción y Fomento	\$0.00	\$0.00	\$0.00	\$0.00	\$0.00	\$0.00
Regulación y Supervisión	\$0.00	\$0.00	\$0.00	\$0.00	\$0.00	\$0.00
Funciones de Las Fuerzas Armadas (Únicamente Gobierno Federal)	\$0.00	\$0.00	\$0.00	\$0.00	\$0.00	\$0.00
Específicos	\$0.00	\$0.00	\$0.00	\$0.00	\$0.00	\$0.00
Proyectos de Inversión	\$0.00	\$0.00	\$0.00	\$0.00	\$0.00	\$0.00
Administrativos y de Apoyo	\$0.00	\$0.00	\$0.00	\$0.00	\$0.00	\$0.00
Apoyo al Proceso Presupuestario y para Mejorar la Eficiencia Institucional	\$0.00	\$0.00	\$0.00	\$0.00	\$0.00	\$0.00
Apoyo a la Función Pública y al Mejoramiento de la Gestión	\$0.00	\$0.00	\$0.00	\$0.00	\$0.00	\$0.00
Operaciones Ajenas	\$0.00	\$0.00	\$0.00	\$0.00	\$0.00	\$0.00
Compromisos	\$0.00	\$0.00	\$0.00	\$0.00	\$0.00	\$0.00
Obligaciones de Cumplimiento de Resolución Jurisdiccional	\$0.00	\$0.00	\$0.00	\$0.00	\$0.00	\$0.00
Desastres Naturales	\$0.00	\$0.00	\$0.00	\$0.00	\$0.00	\$0.00
Obligaciones	\$0.00	\$0.00	\$0.00	\$0.00	\$0.00	\$0.00
Pensiones y Jubilaciones	\$0.00	\$0.00	\$0.00	\$0.00	\$0.00	\$0.00
Aportaciones a la Seguridad Social	\$0.00	\$0.00	\$0.00	\$0.00	\$0.00	\$0.00
Aportaciones a Fondos de Estabilización	\$0.00	\$0.00	\$0.00	\$0.00	\$0.00	\$0.00
Aportaciones a Fondos de Inversión y Reestructura de Pensiones	\$0.00	\$0.00	\$0.00	\$0.00	\$0.00	\$0.00
Programas de Gasto Federalizado (Gobierno Federal)	\$0.00	\$0.00	\$0.00	\$0.00	\$0.00	\$0.00
Gasto Federalizado	\$0.00	\$0.00	\$0.00	\$0.00	\$0.00	\$0.00
Participaciones a Entidades Federativas y Municipios	\$0.00	\$0.00	\$0.00	\$0.00	\$0.00	\$0.00
Costo Financiero, Deuda o Apoyos a Deudores y Ahorradores de la Banca	\$0.00	\$0.00	\$0.00	\$0.00	\$0.00	\$0.00
Adeudos de Ejercicios Fiscales Anteriores	\$0.00	\$0.00	\$0.00	\$0.00	\$0.00	\$0.00
Total del Gasto	\$1,123,775.00	\$66,780.12	\$1,190,555.12	\$711,290.61	\$563,982.00	\$479,264.51

Bajo protesta de decir verdad declaramos que los Estados Financieros y sus Notas son razonablemente correctos y responsabilidad del emisor.

Cuenta Pública 2019
Ente Público: INSTITUTO PARA LA INCLUSIÓN DE LAS PERSONAS CON DISCAPACIDAD DEL ESTADO DE YUCATÁN
Estado Analítico del Ejercicio del Presupuesto de Egresos
Indicadores de Postura Fiscal
Del 1o. de Enero al 31 de Marzo de 2019
(Pesos)

Concepto	Estimado	Devengado	Pagado
I. Ingresos Presupuestarios (I=1+2)	\$1,123,775.00	\$1,123,777.56	\$740,534.00
1. Ingresos del Gobierno de la Entidad Federativa	\$0.00	\$0.00	\$0.00
2. Ingresos del Sector Paraestatal	\$1,123,775.00	\$1,123,777.56	\$740,534.00
II. Egresos Presupuestarios (II=3+4)	\$1,123,775.00	\$711,290.61	\$569,015.42
3. Egresos del Gobierno de la Entidad Federativa	\$0.00	\$0.00	\$0.00
4. Egresos del Sector Paraestatal	\$1,123,775.00	\$711,290.61	\$569,015.42
III. Balance Presupuestario (Superávit o Déficit) (III = I- II)	\$0.00	\$412,486.95	\$171,518.58
Concepto	Estimado	Devengado	Pagado
III. Balance Presupuestario (Superávit o Déficit)	\$0.00	\$412,486.95	\$171,518.58
IV. Intereses, Comisiones y Gastos de la Deuda	\$0.00	\$0.00	\$0.00
V. Balance Primario (Superávit o Déficit) (V= III- IV)	\$0.00	\$412,486.95	\$171,518.58
Concepto	Estimado	Devengado	Pagado
A. Financiamiento	\$0.00	\$0.00	\$0.00
B. Amortización de la Deuda	\$0.00	\$0.00	\$0.00
C. Endeudamiento ó Desendeudamiento (C = A- B)	\$0.00	\$0.00	\$0.00

Bajo protesta de decir verdad declaramos que los Estados Financieros y sus Notas son razonablemente correctos y responsabilidad del emisor.

Cuenta Pública 2019
Relación de Bienes Muebles que integran el Patrimonio
Al 31 de Marzo de 2019
(pesos)

Ente Público: INSTITUTO PARA LA INCLUSIÓN DE LAS PERSONAS CON DISCAPACIDAD DEL ESTADO DE YUCATÁN

Código	Descripción del Bien Mueble	Valor Histórico
IIPA1	ARCHIVERO MOVIL CARTA-OFICIO NEGRO/CAOBA	\$ 1,950.00
IIPA2	ARCHIVERO MOVIL CARTA-OFICIO NEGRO/CAOBA	\$ 1,950.00
IIPA3	GABINETE METALICO DE 2 PUERTAS Y ENTREPAÑOS COLOR ARENA	\$ 3,799.00
IIPA4	GABINETE METALICO DE 2 PUERTAS Y ENTREPAÑOS COLOR ARENA	\$ 3,799.00
IIPA5	MESA PLEGABLE RECTANGULAR DE POLIPROPINENO 1.20 TIPO MALETA	\$ 865.01
IIPA6	DISP DE AGUA	\$ 2,498.97
IIPA7	IMPRESORA MULTIFUNCIONAL S-PRINT A4-SL-M4072FD	\$ 4,836.45
IIPDG01	SILLON EJECUTIVO DE RESPALDO ALTO ECONO-MAYA	\$ 1,460.00
IIPDG02	ARCHIVERO MOVIL CARTA-OFICIO NEGRO/CAOBA	\$ 1,950.00
IIPDG03	ESTRUCTURA ARCH 3 GAV. NEGRO Y CUBIERTA CAOBA	\$ 3,620.00
IIPDG04	SILLA VISITA ISO S/TUBULAR OVAL TAPIZ PLIANA NEGRO	\$ 446.60
IIPDG05	SILLA VISITA ISO S/TUBULAR OVAL TAPIZ PLIANA NEGRO	\$ 446.60
IIPDG06	FABRICACIÓN E INSTALACIÓN DE LETRERO IPEDEY	\$ 25,230.00
IIPTV1	SILLON EJECUTIVO DE RESPALDO ALTO ECONO-MAYA	\$ 1,460.00
IIPTV2	ARCHIVERO MOVIL CARTA-OFICIO NEGRO/CAOBA	\$ 1,950.00
IIPTV3	ARCHIVERO MOVIL CARTA-OFICIO NEGRO/CAOBA	\$ 1,950.00
IIPTV4	ARCHIVERO MOVIL CARTA-OFICIO NEGRO/CAOBA	\$ 1,950.00
IIPTV5	SILLA VISITA ISO S/TUBULAR OVAL TAPIZ PLIANA NEGRO	\$ 446.60
IIPTV6	SILLA VISITA ISO S/TUBULAR OVAL TAPIZ PLIANA NEGRO	\$ 446.60
IIPTV7	SILLA VISITA ISO S/TUBULAR OVAL TAPIZ PLIANA NEGRO	\$ 446.60
IIPTV8	MESA MULTIUSOS WENGUE ESTRUCTURA ALUMINIO	\$ 1,859.01
IIPCD1	SILLON EJECUTIVO DE RESPALDO ALTO ECONO-MAYA	\$ 1,460.00
IIPCD2	ARCHIVERO MOVIL CARTA-OFICIO NEGRO/CAOBA	\$ 1,950.00
IIPCD3	ARCHIVERO MOVIL CARTA-OFICIO NEGRO/CAOBA	\$ 1,950.00
IIPCD4	SILLA VISITA ISO S/TUBULAR OVAL TAPIZ PLIANA NEGRO	\$ 446.60
TOTAL		\$ 69,167.04

Bajo protesta de decir verdad declaramos que los Estados Financieros y sus notas son razonablemente correctos y responsabilidad del emisor.

Cuenta Pública 2019
Relación de Bienes Inmuebles que integran el Patrimonio
Al 31 de Marzo de 2019
(pesos)

Ente Público: INSTITUTO PARA LA INCLUSIÓN DE LAS PERSONAS CON DISCAPACIDAD DEL ESTADO DE YUCATÁN

Código	Descripción del Bien Inmueble	Valor Histórico
NO APLICA		

Bajo protesta de decir verdad declaramos que los Estados Financieros y sus notas son razonablemente correctos y responsabilidad del emisor.

Cuenta Pública 2019
Ente Público: INSTITUTO PARA LA INCLUSIÓN DE LAS PERSONAS CON DISCAPACIDAD DEL ESTADO DE YUCATÁN
Relación de Cuentas Bancarias Productivas Específicas
Al 31 de Marzo de 2019

Fondo, Programa o Convenio	Datos de la Cuenta Bancaria	
	Institución Bancaria	Número de Cuenta
NO APLICA		

Bajo protesta de decir verdad declaramos que los Estados Financieros y sus Notas son razonablemente correctos y responsabilidad del emisor.

Cuenta Pública 2019
Endeudamiento Neto
Acumulado del 1 de Enero al 31 de Marzo de 2019
Pesos

Ente Público: INSTITUTO PARA LA INCLUSIÓN DE LAS PERSONAS CON DISCAPACIDAD DEL ESTADO DE YUCATÁN

Identificación de Crédito o Instrumento	Colocación A	Amortización B	Endeudamiento Neto C = A - B
NO APLICA			

Bajo protesta de decir verdad declaramos que los Estados Financieros y sus Notas son razonablemente correctos y responsabilidad del emisor.

Cuenta Pública 2019
Intereses de la deuda
Acumulado del 1 de Enero al 31 de Marzo de 2019
Pesos

Ente Público: INSTITUTO PARA LA INCLUSIÓN DE LAS PERSONAS CON DISCAPACIDAD DEL ESTADO DE YUCATÁN

Identificación de Crédito o Instrumento	Devengado	Pagado
Créditos Bancarios	N/A	N/A
Total Créditos Bancarios	N/A	N/A
Otros Instrumentos de Deuda	N/A	N/A
Total Otros Instrumentos de Deuda	N/A	N/A
TOTAL	N/A	N/A

Bajo protesta de decir verdad declaramos que los Estados Financieros y sus Notas son razonablemente correctos y responsabilidad del emisor.

Cuenta Pública 2019

Esquemas Bursátiles y de Coberturas Financieras

Al 31 de Marzo de 2019

(Pesos)

Ente Público: INSTITUTO PARA LA INCLUSIÓN DE LAS PERSONAS CON DISCAPACIDAD DEL ESTADO DE YUCATÁN

« NO APLICA »

Bajo protesta de decir verdad declaramos que los Estados Financieros y sus Notas son razonablemente correctos y responsabilidad del emisor.

ENTE PÚBLICO: INSTITUTO PARA LA INCLUSIÓN DE LAS PERSONAS CON DISCAPACIDAD DEL ESTADO DE YUCATÁN
Estado de Situación Financiera Detallado - LDF
AL 31 DE MARZO DE 2019 Y AL 31 DE DICIEMBRE DE 2018
(PESOS)

Concepto (c)	2019	31 DE DICIEMBRE DE 2018 (e)	Concepto (c)	2019	31 DE DICIEMBRE DE 2018 (e)
ACTIVO			PASIVO		
Activo Circulante			Pasivo Circulante		
a. Efectivo y Equivalentes (a=a1+a2+a3+a4+a5+a6+a7)	\$559,795.47	\$0.00	a. Cuentas por Pagar a Corto Plazo (a=a1+a2+a3+a4+a5+a6+a7+a8+a9)	\$147,308.52	\$0.00
a1) Efectivo	\$4,916.52	\$0.00	a1) Servicios Personales por Pagar a Corto Plazo	\$21,661.08	\$0.00
a2) Bancos/Tesorería	\$554,878.95	\$0.00	a2) Proveedores por Pagar a Corto Plazo	\$4,166.50	\$0.00
a3) Bancos/Dependencias y Otros	\$0.00	\$0.00	a3) Contratistas por Obras Públicas por Pagar a Corto Plazo	\$0.00	\$0.00
a4) Inversiones Temporales (Hasta 3 meses)	\$0.00	\$0.00	a4) Participaciones y Aportaciones por Pagar a Corto Plazo	\$0.00	\$0.00
a5) Fondos con Afectación Específica	\$0.00	\$0.00	a5) Transferencias Otorgadas por Pagar a Corto Plazo	\$0.00	\$0.00
a6) Depósitos de Fondos de Terceros en Garantía y/o Administración	\$0.00	\$0.00	a6) Intereses, Comisiones y Otros Gastos de la Deuda Pública por Pagar a Corto Plazo	\$0.00	\$0.00
a7) Otros Efectivos y Equivalentes	\$0.00	\$0.00	a7) Retenciones y Contribuciones por Pagar a Corto Plazo	\$96,832.58	\$0.00
b. Derechos a Recibir Efectivo o Equivalentes (b=b1+b2+b3+b4+b5+b6+b7)	\$0.00	\$0.00	a8) Devoluciones de la Ley de Ingresos por Pagar a Corto Plazo	\$0.00	\$0.00
b1) Inversiones Financieras de Corto Plazo	\$0.00	\$0.00	a9) Otras Cuentas por Pagar a Corto Plazo	\$24,648.36	\$0.00
b2) Cuentas por Cobrar a Corto Plazo	\$0.00	\$0.00	b. Documentos por Pagar a Corto Plazo (b=b1+b2+b3)	\$0.00	\$0.00
b3) Deudores Diversos por Cobrar a Corto Plazo	\$0.00	\$0.00	b1) Documentos Comerciales por Pagar a Corto Plazo	\$0.00	\$0.00
b4) Ingresos por Recuperar a Corto Plazo	\$0.00	\$0.00	b2) Documentos con Contratistas por Obras Públicas por Pagar a Corto Plazo	\$0.00	\$0.00
b5) Deudores por Anticipos de la Tesorería a Corto Plazo	\$0.00	\$0.00	b3) Otros Documentos por Pagar a Corto Plazo	\$0.00	\$0.00
b6) Préstamos Otorgados a Corto Plazo	\$0.00	\$0.00	c. Porción a Corto Plazo de la Deuda Pública a Largo Plazo (c=c1+c2)	\$0.00	\$0.00
b7) Otros Derechos a Recibir Efectivo o Equivalentes a Corto Plazo	\$0.00	\$0.00	c1) Porción a Corto Plazo de la Deuda Pública	\$0.00	\$0.00
c. Derechos a Recibir Bienes o Servicios (c=c1+c2+c3+c4+c5)	\$0.00	\$0.00	c2) Porción a Corto Plazo de Arrendamiento Financiero	\$0.00	\$0.00
c1) Anticipo a Proveedores por Adquisición de Bienes y Prestación de Servicios a Corto Plazo	\$0.00	\$0.00	d. Títulos y Valores a Corto Plazo	\$0.00	\$0.00
c2) Anticipo a Proveedores por Adquisición de Bienes Inmuebles y Muebles a Corto Plazo	\$0.00	\$0.00	e. Pasivos Diferidos a Corto Plazo (e=e1+e2+e3)	\$0.00	\$0.00
c3) Anticipo a Proveedores por Adquisición de Bienes Intangibles a Corto Plazo	\$0.00	\$0.00	e1) Ingresos Cobrados por Adelantado a Corto Plazo	\$0.00	\$0.00
c4) Anticipo a Contratistas por Obras Públicas a Corto Plazo	\$0.00	\$0.00	e2) Intereses Cobrados por Adelantado a Corto Plazo	\$0.00	\$0.00
c5) Otros Derechos a Recibir Bienes o Servicios a Corto Plazo	\$0.00	\$0.00	e3) Otros Pasivos Diferidos a Corto Plazo	\$0.00	\$0.00
d. Inventarios (d=d1+d2+d3+d4+d5)	\$0.00	\$0.00	f. Fondos y Bienes de Terceros en Garantía y/o Administración a Corto Plazo (f=f1+f2+f3+f4+f5+f6)	\$0.00	\$0.00
d1) Inventario de Mercancías para Venta	\$0.00	\$0.00	f1) Fondos en Garantía a Corto Plazo	\$0.00	\$0.00
d2) Inventario de Mercancías Terminadas	\$0.00	\$0.00	f2) Fondos en Administración a Corto Plazo	\$0.00	\$0.00
d3) Inventario de Mercancías en Proceso de Elaboración	\$0.00	\$0.00	f3) Fondos Contingentes a Corto Plazo	\$0.00	\$0.00
d4) Inventario de Materias Primas, Materiales y Suministros para Producción	\$0.00	\$0.00	f4) Fondos de Fideicomisos, Mandatos y Contratos Análogos a Corto Plazo	\$0.00	\$0.00
d5) Bienes en Tránsito	\$0.00	\$0.00	f5) Otros Fondos de Terceros en Garantía y/o Administración a Corto Plazo	\$0.00	\$0.00
e. Almacenes	\$0.00	\$0.00	f6) Valores y Bienes en Garantía a Corto Plazo	\$0.00	\$0.00
f. Estimación por Pérdida o Deterioro de Activos Circulantes (f=f1+f2)	\$0.00	\$0.00	g. Provisiones a Corto Plazo (g=g1+g2+g3)	\$0.00	\$0.00
f1) Estimaciones para Cuentas Incobrables por Derechos a Recibir Efectivo o Equivalentes	\$0.00	\$0.00	g1) Provisión para Demandas y Juicios a Corto Plazo	\$0.00	\$0.00
f2) Estimación por Deterioro de Inventarios	\$0.00	\$0.00	g2) Provisión para Contingencias a Corto Plazo	\$0.00	\$0.00
g. Otros Activos Circulantes (g=g1+g2+g3+g4)	\$0.00	\$0.00	g3) Otras Provisiones a Corto Plazo	\$0.00	\$0.00
g1) Valores en Garantía	\$0.00	\$0.00	h. Otros Pasivos a Corto Plazo (h=h1+h2+h3)	\$0.00	\$0.00
g2) Bienes en Garantía (excluye depósitos de fondos)	\$0.00	\$0.00	h1) Ingresos por Clasificar	\$0.00	\$0.00
g3) Bienes Derivados de Embargos, Decomisos, Aseguamientos y Dación en Pago	\$0.00	\$0.00	h2) Recaudación por Participar	\$0.00	\$0.00
g4) Adquisición con Fondos de Terceros	\$0.00	\$0.00	h3) Otros Pasivos Circulantes	\$0.00	\$0.00
IA. Total de Activos Circulantes (IA = a + b + c + d + e + f + g)	\$559,795.47	\$0.00	IIA. Total de Pasivos Circulantes (IIA = a + b + c + d + e + f + g + h)	\$147,308.52	\$0.00

ENTE PÚBLICO: INSTITUTO PARA LA INCLUSIÓN DE LAS PERSONAS CON DISCAPACIDAD DEL ESTADO DE YUCATÁN
Estado de Situación Financiera Detallado - LDF
AL 31 DE MARZO DE 2019 Y AL 31 DE DICIEMBRE DE 2018
(PESOS)

Concepto (c)	2019	31 DE DICIEMBRE DE 2018(e)	Concepto (c)	2019	31 DE DICIEMBRE DE 2018 (e)
Activo No Circulante			Pasivo No Circulante		
a. Inversiones Financieras a Largo Plazo	\$0.00	\$0.00	a. Cuentas por Pagar a Largo Plazo	\$0.00	\$0.00
b. Derechos a Recibir Efectivo o Equivalentes a Largo Plazo	\$0.00	\$0.00	b. Documentos por Pagar a Largo Plazo	\$0.00	\$0.00
c. Bienes Inmuebles, Infraestructura y Construcciones en Proceso	\$0.00	\$0.00	c. Deuda Pública a Largo Plazo	\$0.00	\$0.00
d. Bienes Muebles	\$69,167.04	\$0.00	d. Pasivos Diferidos a Largo Plazo	\$0.00	\$0.00
e. Activos Intangibles	\$0.00	\$0.00	e. Fondos y Bienes de Terceros en Garantía y/o en Administración a Largo Plazo	\$0.00	\$0.00
f. Depreciación, Deterioro y Amortización Acumulada de Bienes	\$0.00	\$0.00	f. Provisiones a Largo Plazo	\$0.00	\$0.00
g. Activos Diferidos	\$0.00	\$0.00	IIB. Total de Pasivos No Circulantes (IIB = a + b + c + d + e + f)	\$0.00	\$0.00
h. Estimación por Pérdida o Deterioro de Activos no Circulantes	\$0.00	\$0.00	II. Total del Pasivo (II = IIA + IIB)	\$147,308.52	\$0.00
i. Otros Activos no Circulantes	\$0.00	\$0.00	HACIENDA PÚBLICA/PATRIMONIO		
IB. Total de Activos No Circulantes (IB = a + b + c + d + e + f + g + h + i)	\$69,167.04	\$0.00	IIIA. Hacienda Pública/Patrimonio Contribuido (IIIA = a + b + c)	\$0.00	\$0.00
I. Total del Activo (I = IA + IB)	\$628,962.51	\$0.00	a. Aportaciones	\$0.00	\$0.00
			b. Donaciones de Capital	\$0.00	\$0.00
			c. Actualización de la Hacienda Pública/Patrimonio	\$0.00	\$0.00
			IIIB. Hacienda Pública/Patrimonio Generado (IIIB = a + b + c + d + e)	\$481,653.99	\$0.00
			a. Resultados del Ejercicio (Ahorro/ Desahorro)	\$481,653.99	\$0.00
			b. Resultados de Ejercicios Anteriores	\$0.00	\$0.00
			c. Revalúos	\$0.00	\$0.00
			d. Reservas	\$0.00	\$0.00
			e. Rectificaciones de Resultados de Ejercicios Anteriores	\$0.00	\$0.00
			IIIC. Exceso o Insuficiencia en la Actualización de la Hacienda Pública/Patrimonio (IIIC=a+b)	\$0.00	\$0.00
			a. Resultado por Posición Monetaria	\$0.00	\$0.00
			b. Resultado por Tenencia de Activos no Monetarios	\$0.00	\$0.00
			III. Total Hacienda Pública/Patrimonio (III = IIIA + IIIB + IIIC)	\$481,653.99	\$0.00
			IV. Total del Pasivo y Hacienda Pública/Patrimonio (IV = II + III)	\$628,962.51	\$0.00

Bajo protesta de decir verdad declaramos que los Estados Financieros y sus Notas son razonablemente correctos y responsabilidad del emisor.

ENTE PÚBLICO: INSTITUTO PARA LA INCLUSIÓN DE LAS PERSONAS CON DISCAPACIDAD DEL ESTADO DE YUCATÁN
Informe Analítico de la Deuda Pública y Otros Pasivos - LDF
DEL 1 DE ENERO AL 31 DE MARZO DE 2019
(PESOS)

Denominación de la Deuda Pública y Otros Pasivos	Saldo	Disposiciones del Periodo (e)	Amortizaciones del Periodo (f)	Revaluaciones, Reclasificaciones y Otros Ajustes (g)	Saldo Final del Periodo (h)	Pago de Intereses del Periodo (i)	Pago de Comisiones y demás costos asociados durante el Periodo (j)
	31 DE DICIEMBRE DE 2018 (d)				h=d+e-f+g		
1. Deuda Pública (1=A+B)	\$0.00	\$0.00	\$0.00	\$0.00	\$0.00	\$0.00	\$0.00
A. Corto Plazo (A=a1+a2+a3)	\$0.00	\$0.00	\$0.00	\$0.00	\$0.00	\$0.00	\$0.00
a1) Instituciones de Crédito	\$0.00	\$0.00	\$0.00	\$0.00	\$0.00	\$0.00	\$0.00
a2) Títulos y Valores	\$0.00	\$0.00	\$0.00	\$0.00	\$0.00	\$0.00	\$0.00
a3) Arrendamientos Financieros	\$0.00	\$0.00	\$0.00	\$0.00	\$0.00	\$0.00	\$0.00
B. Largo Plazo (B=b1+b2+b3)	\$0.00	\$0.00	\$0.00	\$0.00	\$0.00	\$0.00	\$0.00
b1) Instituciones de Crédito	\$0.00	\$0.00	\$0.00	\$0.00	\$0.00	\$0.00	\$0.00
b2) Títulos y Valores	\$0.00	\$0.00	\$0.00	\$0.00	\$0.00	\$0.00	\$0.00
b3) Arrendamientos Financieros	\$0.00	\$0.00	\$0.00	\$0.00	\$0.00	\$0.00	\$0.00
2. Otros Pasivos	\$0.00	\$0.00	\$0.00	\$0.00	\$147,308.52	\$0.00	\$0.00
3. Total de la Deuda Pública y Otros Pasivos (3=1+2)	\$0.00	\$0.00	\$0.00	\$0.00	\$147,308.52	\$0.00	\$0.00
4. Deuda Contingente 1 (informativo)	\$0.00	\$0.00	\$0.00	\$0.00	\$0.00	\$0.00	\$0.00
A. Deuda Contingente 1	\$0.00	\$0.00	\$0.00	\$0.00	\$0.00	\$0.00	\$0.00
B. Deuda Contingente 2	\$0.00	\$0.00	\$0.00	\$0.00	\$0.00	\$0.00	\$0.00
C. Deuda Contingente XX	\$0.00	\$0.00	\$0.00	\$0.00	\$0.00	\$0.00	\$0.00
5. Valor de Instrumentos Bono Cupón Cero 2 (Informativo)	\$0.00	\$0.00	\$0.00	\$0.00	\$0.00	\$0.00	\$0.00
A. Instrumento Bono Cupón Cero 1	\$0.00	\$0.00	\$0.00	\$0.00	\$0.00	\$0.00	\$0.00
B. Instrumento Bono Cupón Cero 2	\$0.00	\$0.00	\$0.00	\$0.00	\$0.00	\$0.00	\$0.00
C. Instrumento Bono Cupón Cero XX	\$0.00	\$0.00	\$0.00	\$0.00	\$0.00	\$0.00	\$0.00

Obligaciones a Corto Plazo (k)	Monto Contratado (l)	Plazo Pactado (m)	Tasa de Interés (n)	Comisiones y Costos Relacionados (o)	Tasa Efectiva (p)
6. Obligaciones a Corto Plazo (Informativo)	\$0.00	0	0	\$0.00	\$0.00
A. Crédito 1	\$0.00	0	0	\$0.00	\$0.00
B. Crédito 2	\$0.00	0	0	\$0.00	\$0.00
C. Crédito 3	\$0.00	0	0	\$0.00	\$0.00
D. Crédito 4	\$0.00	0	0	\$0.00	\$0.00

ENTE PÚBLICO: INSTITUTO PARA LA INCLUSIÓN DE LAS PERSONAS CON DISCAPACIDAD DEL ESTADO DE YUCATÁN
Informe Analítico de Obligaciones Diferentes de Financiamientos - LDF
DEL 1 DE ENERO AL 31 DE MARZO DE 2019
(PESOS)

Denominación de las Obligaciones Diferentes de Financiamiento (c)	Fecha del Contrato (d)	Fecha de inicio de operación del proyecto (e)	Fecha de vencimiento (f)	Monto de la inversión pactado (g)	Plazo pactado (h)	Monto promedio mensual del pago de la contraprestación (i)	Monto promedio mensual del pago de la contraprestación correspondiente al pago de inversión (j)	Monto pagado de la inversión al 31 DE DICIEMBRE DE 2017 (k)	Monto pagado de la inversión actualizado al 31 DE DICIEMBRE DE 2018 (l)	Saldo pendiente por pagar de la inversión al 31 DE DICIEMBRE DE 2018 (m = g ? l)
A. Asociaciones Público Privadas (APP's)										
(A=a+b+c+d)				0	0	0	0	0	0	0
a) APP 1				0	0	0	0	0	0	0
b) APP 2				0	0	0	0	0	0	0
c) APP 3				0	0	0	0	0	0	0
d) APP XX				0	0	0	0	0	0	0
B. Otros Instrumentos (B=a+b+c+d)				0	0	0	0	0	0	0
a) Otro Instrumento 1				0	0	0	0	0	0	0
b) Otro Instrumento 2				0	0	0	0	0	0	0
c) Otro Instrumento 3				0	0	0	0	0	0	0
d) Otro Instrumento XX				0	0	0	0	0	0	0
C. Total de Obligaciones Diferentes de Financiamiento (C=A+B)				0	0	0	0	0	0	0

Bajo protesta de decir verdad declaramos que los Estados Financieros y sus Notas son razonablemente correctos y responsabilidad del emisor.

ENTE PÚBLICO: INSTITUTO PARA LA INCLUSIÓN DE LAS PERSONAS CON DISCAPACIDAD DEL ESTADO DE YUCATÁN
Balance Presupuestario - LDF
DEL 1 DE ENERO AL 31 DE MARZO DE 2019
(PESOS)

Concepto (c)	Estimado/ Aprobado(d)	Devengado	Recaudado/ Pagado
A. Ingresos Totales (A = A1+A2+A3)	\$5,000,000.00	\$1,123,775.00	\$1,123,775.00
A1. Ingresos de Libre Disposición	\$5,000,000.00	\$1,123,775.00	\$1,123,775.00
A2. Transferencias Federales Etiquetadas	\$0.00	\$0.00	\$0.00
A3. Financiamiento Neto	\$0.00	\$0.00	\$0.00
B. Egresos Presupuestarios1 (B = B1+B2)	\$5,000,000.00	\$711,290.21	\$563,982.00
B1. Gasto No Etiquetado (sin incluir Amortización de la Deuda Pública)	\$5,000,000.00	\$711,290.21	\$563,982.00
B2. Gasto Etiquetado (sin incluir Amortización de la Deuda Pública)	\$0.00	\$0.00	\$0.00
C. Remanentes del Ejercicio Anterior (C = C1 + C2)	\$0.00	\$0.00	\$0.00
C1. Remanentes de Ingresos de Libre Disposición aplicados en el periodo	\$0.00	\$0.00	\$0.00
C2. Remanentes de Transferencias Federales Etiquetadas aplicados en el periodo	\$0.00	\$0.00	\$0.00
I. Balance Presupuestario (I = A - B + C)	\$0.00	\$412,484.79	\$559,793.00
II. Balance Presupuestario sin Financiamiento Neto (II = I - A3)	\$0.00	\$412,484.79	\$559,793.00
III. Balance Presupuestario sin Financiamiento Neto y sin Remanentes del Ejercicio Anterior (III= II - C)	\$0.00	\$412,484.79	\$559,793.00
Concepto	Aprobado	Devengado	Pagado
E. Intereses, Comisiones y Gastos de la Deuda (E = E1+ E2)	\$0.00	\$0.00	\$0.00
E1. Intereses, Comisiones y Gastos de la Deuda con Gasto No Etiquetado	\$0.00	\$0.00	\$0.00
E2. Intereses, Comisiones y Gastos de la Deuda con Gasto Etiquetado	\$0.00	\$0.00	\$0.00
IV. Balance Primario (IV = III + E)	\$0.00	\$412,484.79	\$559,793.00
Concepto	Estimado/ Aprobado	Devengado	Recaudado/ Pagado
F. Financiamiento (F = F1 + F2)	\$0.00	\$0.00	\$0.00
F1. Financiamiento con Fuente de Pago de Ingresos de Libre Disposición	\$0.00	\$0.00	\$0.00
F2. Financiamiento con Fuente de Pago de Transferencias Federales Etiquetadas	\$0.00	\$0.00	\$0.00
G. Amortización de la Deuda (G = G1 + G2)	\$0.00	\$0.00	\$0.00
G1. Amortización de la Deuda Pública con Gasto No Etiquetado	\$0.00	\$0.00	\$0.00
G2. Amortización de la Deuda Pública con Gasto Etiquetado	\$0.00	\$0.00	\$0.00
A3. Financiamiento Neto (A3 = F - G)	\$0.00	\$0.00	\$0.00
Concepto	Estimado/ Aprobado	Devengado	Recaudado/ Pagado
A1. Ingresos de Libre Disposición	\$5,000,000.00	\$1,123,775.00	\$1,123,775.00
A3.1 Financiamiento Neto con Fuente de Pago de Ingresos de Libre Disposición (A3.1 = F1- G1)	\$0.00	\$0.00	\$0.00
F1. Financiamiento con Fuente de Pago de Ingresos de Libre Disposición	\$0.00	\$0.00	\$0.00
G1. Amortización de la Deuda Pública con Gasto No Etiquetado	\$0.00	\$0.00	\$0.00
B1. Gasto No Etiquetado (sin incluir Amortización de la Deuda Pública)	\$5,000,000.00	\$711,290.21	\$563,982.00
C1. Remanentes de Ingresos de Libre Disposición aplicados en el periodo	\$0.00	\$0.00	\$0.00
V. Balance Presupuestario de Recursos Disponibles (V = A1 + A3.1 -- B1 + C1)	\$0.00	\$412,484.79	\$559,793.00
VI. Balance Presupuestario de Recursos Disponibles sin Financiamiento Neto (VI = V- A3.1)	\$0.00	\$412,484.79	\$559,793.00

ENTE PÚBLICO: INSTITUTO PARA LA INCLUSIÓN DE LAS PERSONAS CON DISCAPACIDAD DEL ESTADO DE YUCATÁN
Balance Presupuestario - LDF
DEL 1 DE ENERO AL 31 DE MARZO DE 2019
(PESOS)

Concepto	Estimado/ Aprobado	Devengado	Recuadado/ Pagado
A2. Transferencias Federales Etiquetadas	\$0.00	\$0.00	\$0.00
A3.2 Financiamiento Neto con Fuente de Pago de Transferencias Federales Etiquetadas (A3.2 = F2 - G2)	\$0.00	\$0.00	\$0.00
F2. Financiamiento con Fuente de Pago de Transferencias Federales Etiquetadas	\$0.00	\$0.00	\$0.00
G2. Amortización de la Deuda Pública con Gasto Etiquetado	\$0.00	\$0.00	\$0.00
B2. Gasto Etiquetado (sin incluir Amortización de la Deuda Pública)	\$0.00	\$0.00	\$0.00
C2. Remanentes de Transferencias Federales Etiquetadas aplicados en el periodo	\$0.00	\$0.00	\$0.00
VII. Balance Presupuestario de Recursos Etiquetados (VII = A2 + A3.2 - B2 + C2)	\$0.00	\$0.00	\$0.00
VIII. Balance Presupuestario de Recursos Etiquetados sin Financiamiento Neto (VIII = VII - A3.2)	\$0.00	\$0.00	\$0.00

Bajo protesta de decir verdad declaramos que los Estados Financieros y sus Notas son razonablemente correctos y responsabilidad del emisor.

ENTE PÚBLICO: INSTITUTO PARA LA INCLUSIÓN DE LAS PERSONAS CON DISCAPACIDAD DEL ESTADO DE YUCATÁN
Estado Analítico de Ingresos Detallado - LDF
DEL 1 DE ENERO AL 31 DE MARZO DE 2019
(PESOS)

Concepto (c)	Estimado (d)	Ampliaciones/ (Reducciones)	Ingreso			Diferencia (e)
			Modificado	Devengado	Recaudado	
Ingresos de Libre Disposición	\$0.00	\$0.00	\$0.00	\$0.00	\$0.00	\$0.00
A. Impuestos	\$0.00	\$0.00	\$0.00	\$0.00	\$0.00	\$0.00
B. Cuotas y Aportaciones de Seguridad Social	\$0.00	\$0.00	\$0.00	\$0.00	\$0.00	\$0.00
C. Contribuciones de Mejoras	\$0.00	\$0.00	\$0.00	\$0.00	\$0.00	\$0.00
D. Derechos	\$0.00	\$0.00	\$0.00	\$0.00	\$0.00	\$0.00
E. Productos	\$0.00	\$2.56	\$2.56	\$2.56	\$2.56	\$2.56
F. Aprovechamientos	\$0.00	\$0.00	\$0.00	\$0.00	\$0.00	\$0.00
G. Ingresos por Ventas de Bienes y Prestación de Servicios	\$0.00	\$0.00	\$0.00	\$0.00	\$0.00	\$0.00
H. Participaciones (H=h1+h2+h3+h4+h5+h6+h7+h8+h9+h10+h11)	\$0.00	\$0.00	\$0.00	\$0.00	\$0.00	\$0.00
h1) Fondo General de Participaciones	\$0.00	\$0.00	\$0.00	\$0.00	\$0.00	\$0.00
h2) Fondo de Fomento Municipal	\$0.00	\$0.00	\$0.00	\$0.00	\$0.00	\$0.00
h3) Fondo de Fiscalización y Recaudación	\$0.00	\$0.00	\$0.00	\$0.00	\$0.00	\$0.00
h4) Fondo de Compensación	\$0.00	\$0.00	\$0.00	\$0.00	\$0.00	\$0.00
h5) Fondo de Extracción de Hidrocarburos	\$0.00	\$0.00	\$0.00	\$0.00	\$0.00	\$0.00
h6) Impuesto Especial Sobre Producción y Servicios	\$0.00	\$0.00	\$0.00	\$0.00	\$0.00	\$0.00
h7) 0.136% de la Recaudación Federal Participable	\$0.00	\$0.00	\$0.00	\$0.00	\$0.00	\$0.00
h8) 3.17% Sobre Extracción de Petróleo	\$0.00	\$0.00	\$0.00	\$0.00	\$0.00	\$0.00
h9) Gasolinas y Diésel	\$0.00	\$0.00	\$0.00	\$0.00	\$0.00	\$0.00
h10) Fondo del Impuesto Sobre la Renta	\$0.00	\$0.00	\$0.00	\$0.00	\$0.00	\$0.00
h11) Fondo de Estabilización de los Ingresos de las Entidades Federativas	\$0.00	\$0.00	\$0.00	\$0.00	\$0.00	\$0.00
I. Incentivos Derivados de la Colaboración Fiscal (I=i1+i2+i3+i4+i5)	\$0.00	\$0.00	\$0.00	\$0.00	\$0.00	\$0.00
i1) Tenencia o Uso de Vehículos	\$0.00	\$0.00	\$0.00	\$0.00	\$0.00	\$0.00
i2) Fondo de Compensación ISAN	\$0.00	\$0.00	\$0.00	\$0.00	\$0.00	\$0.00
i3) Impuesto Sobre Automóviles Nuevos	\$0.00	\$0.00	\$0.00	\$0.00	\$0.00	\$0.00
i4) Fondo de Compensación de Repecos-Intermedios	\$0.00	\$0.00	\$0.00	\$0.00	\$0.00	\$0.00
i5) Otros Incentivos Económicos	\$0.00	\$0.00	\$0.00	\$0.00	\$0.00	\$0.00
J. Transferencias y Asignaciones	\$5,000,000.00	\$0.00	\$5,000,000.00	\$1,123,775.00	\$1,123,775.00	-\$3,876,225.00
K. Convenios	\$0.00	\$0.00	\$0.00	\$0.00	\$0.00	\$0.00
k1) Otros Convenios y Subsidios	\$0.00	\$0.00	\$0.00	\$0.00	\$0.00	\$0.00
L. Otros Ingresos de Libre Disposición (L=l1+l2)	\$0.00	\$0.00	\$0.00	\$0.00	\$0.00	\$0.00
l1) Participaciones en Ingresos Locales	\$0.00	\$0.00	\$0.00	\$0.00	\$0.00	\$0.00
l2) Otros Ingresos de Libre Disposición	\$0.00	\$0.00	\$0.00	\$0.00	\$0.00	\$0.00
I. Total de Ingresos de Libre Disposición (I=A+B+C+D+E+F+G+H+I+J+K+L)	\$5,000,000.00	\$2.56	\$5,000,002.56	\$1,123,775.56	\$1,123,775.56	-\$3,876,222.44
Ingresos Excedentes de Ingresos de Libre Disposición	\$0.00	\$0.00	\$0.00	\$0.00	\$0.00	\$0.00
Transferencias Federales Etiquetadas	\$0.00	\$0.00	\$0.00	\$0.00	\$0.00	\$0.00
A. Aportaciones (A=a1+a2+a3+a4+a5+a6+a7+a8)	\$0.00	\$0.00	\$0.00	\$0.00	\$0.00	\$0.00
a1) Fondo de Aportaciones para la Nómina Educativa y Gasto Operativo	\$0.00	\$0.00	\$0.00	\$0.00	\$0.00	\$0.00
a2) Fondo de Aportaciones para los Servicios de Salud	\$0.00	\$0.00	\$0.00	\$0.00	\$0.00	\$0.00
a3) Fondo de Aportaciones para la Infraestructura Social	\$0.00	\$0.00	\$0.00	\$0.00	\$0.00	\$0.00
a4) Fondo de Aportaciones para el Fortalecimiento de los Municipios y de las Demarcaciones Territoriales del Distrito Federal	\$0.00	\$0.00	\$0.00	\$0.00	\$0.00	\$0.00

ENTE PÚBLICO: INSTITUTO PARA LA INCLUSIÓN DE LAS PERSONAS CON DISCAPACIDAD DEL ESTADO DE YUCATÁN
Estado Analítico de Ingresos Detallado - LDF
DEL 1 DE ENERO AL 31 DE MARZO DE 2019
(PESOS)

Concepto (c)	Estimado (d)	Ampliaciones/ (Reducciones)	Ingreso			Diferencia (e)
			Modificado	Devengado	Recaudado	
a5) Fondo de Aportaciones Múltiples	\$0.00	\$0.00	\$0.00	\$0.00	\$0.00	\$0.00
a6) Fondo de Aportaciones para la Educación Tecnológica y de Adultos	\$0.00	\$0.00	\$0.00	\$0.00	\$0.00	\$0.00
a7) Fondo de Aportaciones para la Seguridad Pública de los Estados y del Distrito Federal	\$0.00	\$0.00	\$0.00	\$0.00	\$0.00	\$0.00
a8) Fondo de Aportaciones para el Fortalecimiento de las Entidades Federativas	\$0.00	\$0.00	\$0.00	\$0.00	\$0.00	\$0.00
B. Convenios (B=b1+b2+b3+b4)	\$0.00	\$0.00	\$0.00	\$0.00	\$0.00	\$0.00
b1) Convenios de Protección Social en Salud	\$0.00	\$0.00	\$0.00	\$0.00	\$0.00	\$0.00
b2) Convenios de Descentralización	\$0.00	\$0.00	\$0.00	\$0.00	\$0.00	\$0.00
b3) Convenios de Reasignación	\$0.00	\$0.00	\$0.00	\$0.00	\$0.00	\$0.00
b4) Otros Convenios y Subsidios	\$0.00	\$0.00	\$0.00	\$0.00	\$0.00	\$0.00
C. Fondos Distintos de Aportaciones (C=c1+c2)	\$0.00	\$0.00	\$0.00	\$0.00	\$0.00	\$0.00
c1) Fondo para Entidades Federativas y Municipios Productores de Hidrocarburos	\$0.00	\$0.00	\$0.00	\$0.00	\$0.00	\$0.00
c2) Fondo Minero	\$0.00	\$0.00	\$0.00	\$0.00	\$0.00	\$0.00
D. Transferencias, Subsidios y Subvenciones, y Pensiones y Jubilaciones	\$0.00	\$0.00	\$0.00	\$0.00	\$0.00	\$0.00
E. Otras Transferencias Federales Etiquetadas	\$0.00	\$0.00	\$0.00	\$0.00	\$0.00	\$0.00
II. Total de Transferencias Federales Etiquetadas (II = A + B + C + D + E)	\$0.00	\$0.00	\$0.00	\$0.00	\$0.00	\$0.00
III. Ingresos Derivados de Financiamientos (III = A)	\$0.00	\$0.00	\$0.00	\$0.00	\$0.00	\$0.00
A. Ingresos Derivados de Financiamientos	\$0.00	\$0.00	\$0.00	\$0.00	\$0.00	\$0.00
IV. Total de Ingresos (IV = I + II + III)	\$5,000,000.00	\$2.56	\$5,000,002.56	\$1,123,777.56	\$1,123,777.56	-\$3,876,222.44
Datos Informativos	\$0.00	\$0.00	\$0.00	\$0.00	\$0.00	\$0.00
1. Ingresos Derivados de Financiamientos con Fuente de Pago de Ingresos de Libre Disposición	\$0.00	\$0.00	\$0.00	\$0.00	\$0.00	\$0.00
2. Ingresos Derivados de Financiamientos con Fuente de Pago de Transferencias Federales Etiquetadas	\$0.00	\$0.00	\$0.00	\$0.00	\$0.00	\$0.00
3. Ingresos Derivados de Financiamientos (3 = 1 + 2)	\$0.00	\$0.00	\$0.00	\$0.00	\$0.00	\$0.00

Bajo protesta de decir verdad declaramos que los Estados Financieros y sus Notas son razonablemente correctos y responsabilidad del emisor.

ENTE PÚBLICO: INSTITUTO PARA LA INCLUSIÓN DE LAS PERSONAS CON DISCAPACIDAD DEL ESTADO DE YUCATÁN
Estado Analítico del Ejercicio del Presupuesto de Egresos Detallado - LDF
Clasificación por Objeto del Gasto (Capítulo y Concepto)
DEL 1 DE ENERO AL 31 DE MARZO DE 2019
(PESOS)

Concepto (c)	Egresos					
	Aprobado (d)	Ampliaciones/ (Reducciones)	Modificado	Devengado	Pagado	Subejercido (e)
I. Gasto No Etiquetado (I=A+B+C+D+E+F+G+H+I)	\$5,000,000.00	\$66,780.12	\$5,066,780.12	\$711,290.21	\$563,982.00	\$4,355,489.91
A. Servicios Personales (A=a1+a2+a3+a4+a5+a6+a7)	\$3,876,975.00	\$2,107.03	\$3,879,082.03	\$572,635.79	\$450,045.58	\$3,306,446.24
a1) Remuneraciones al Personal de Carácter Permanente	\$2,823,396.00	\$0.00	\$2,823,396.00	\$513,797.40	\$395,963.05	\$2,309,598.60
a2) Remuneraciones al Personal de Carácter Transitorio	\$0.00	\$0.00	\$0.00	\$0.00	\$0.00	\$0.00
a3) Remuneraciones Adicionales y Especiales	\$464,121.00	\$0.00	\$464,121.00	\$0.00	\$0.00	\$464,121.00
a4) Seguridad Social	\$384,996.00	\$2,107.03	\$387,103.03	\$58,838.39	\$54,082.53	\$328,264.64
a5) Otras Prestaciones Sociales y Económicas	\$69,055.00	\$0.00	\$69,055.00	\$0.00	\$0.00	\$69,055.00
a6) Previsiones	\$135,407.00	\$0.00	\$135,407.00	\$0.00	\$0.00	\$135,407.00
a7) Pago de Estímulos a Servidores Públicos	\$0.00	\$0.00	\$0.00	\$0.00	\$0.00	\$0.00
B. Materiales y Suministros (B=b1+b2+b3+b4+b5+b6+b7+b8+b9)	\$160,008.00	\$25,000.00	\$185,008.00	\$29,885.14	\$29,885.14	\$155,122.86
b1) Materiales de Administración, Emisión de Documentos y Artículos Oficiales	\$100,008.00	\$14,844.13	\$114,852.13	\$18,247.46	\$18,247.46	\$96,604.67
b2) Alimentos y Utensilios	\$0.00	\$0.00	\$0.00	\$0.00	\$0.00	\$0.00
b3) Materias Primas y Materiales de Producción y Comercialización	\$0.00	\$0.00	\$0.00	\$0.00	\$0.00	\$0.00
b4) Materiales y Artículos de Construcción y de Reparación	\$0.00	\$1,637.68	\$1,637.68	\$1,637.68	\$1,637.68	\$0.00
b5) Productos Químicos, Farmacéuticos y de Laboratorio	\$0.00	\$0.00	\$0.00	\$0.00	\$0.00	\$0.00
b6) Combustibles, Lubricantes y Aditivos	\$60,000.00	\$8,518.19	\$68,518.19	\$10,000.00	\$10,000.00	\$58,518.19
b7) Vestuario, Blancos, Prendas de Protección y Artículos Deportivos	\$0.00	\$0.00	\$0.00	\$0.00	\$0.00	\$0.00
b8) Materiales y Suministros Para Seguridad	\$0.00	\$0.00	\$0.00	\$0.00	\$0.00	\$0.00
b9) Herramientas, Refacciones y Accesorios Menores	\$0.00	\$0.00	\$0.00	\$0.00	\$0.00	\$0.00
C. Servicios Generales (C=c1+c2+c3+c4+c5+c6+c7+c8+c9)	\$963,017.00	-\$29,493.95	\$933,523.05	\$39,602.24	\$14,884.24	\$893,920.81
c1) Servicios Básicos	\$722,372.00	-\$42,213.19	\$680,158.81	\$200.00	\$200.00	\$679,958.81
c2) Servicios de Arrendamiento	\$0.00	\$0.00	\$0.00	\$0.00	\$0.00	\$0.00
c3) Servicios Profesionales, Científicos, Técnicos y Otros Servicios	\$99,998.00	\$0.00	\$99,998.00	\$8,333.00	\$4,166.50	\$91,665.00
c4) Servicios Financieros, Bancarios y Comerciales	\$0.00	\$914.74	\$914.74	\$914.74	\$914.74	\$0.00
c5) Servicios de Instalación, Reparación, Mantenimiento y Conservación	\$0.00	\$1,392.00	\$1,392.00	\$1,392.00	\$1,392.00	\$0.00
c6) Servicios de Comunicación Social y Publicidad	\$0.00	\$0.00	\$0.00	\$0.00	\$0.00	\$0.00
c7) Servicios de Traslado y Viáticos	\$0.00	\$8,211.00	\$8,211.00	\$8,211.00	\$8,211.00	\$0.00
c8) Servicios Oficiales	\$0.00	\$0.00	\$0.00	\$0.00	\$0.00	\$0.00
c9) Otros Servicios Generales	\$140,647.00	\$2,201.50	\$142,848.50	\$20,551.50	\$0.00	\$122,297.00
D. Transferencias, Asignaciones, Subsidios y Otras Ayudas (D=d1+d2+d3+d4+d5+d6+d7+d8+d9)	\$0.00	\$0.00	\$0.00	\$0.00	\$0.00	\$0.00
d1) Transferencias Internas y Asignaciones al Sector Público	\$0.00	\$0.00	\$0.00	\$0.00	\$0.00	\$0.00
d2) Transferencias al Resto del Sector Público	\$0.00	\$0.00	\$0.00	\$0.00	\$0.00	\$0.00
d3) Subsidios y Subvenciones	\$0.00	\$0.00	\$0.00	\$0.00	\$0.00	\$0.00
d4) Ayudas Sociales	\$0.00	\$0.00	\$0.00	\$0.00	\$0.00	\$0.00
d5) Pensiones y Jubilaciones	\$0.00	\$0.00	\$0.00	\$0.00	\$0.00	\$0.00
d6) Transferencias a Fideicomisos, Mandatos y Otros Análogos	\$0.00	\$0.00	\$0.00	\$0.00	\$0.00	\$0.00
d7) Transferencias a la Seguridad Social	\$0.00	\$0.00	\$0.00	\$0.00	\$0.00	\$0.00
d8) Donativos	\$0.00	\$0.00	\$0.00	\$0.00	\$0.00	\$0.00
d9) Transferencias al Exterior	\$0.00	\$0.00	\$0.00	\$0.00	\$0.00	\$0.00

ENTE PÚBLICO: INSTITUTO PARA LA INCLUSIÓN DE LAS PERSONAS CON DISCAPACIDAD DEL ESTADO DE YUCATÁN
Estado Analítico del Ejercicio del Presupuesto de Egresos Detallado - LDF
Clasificación por Objeto del Gasto (Capítulo y Concepto)
DEL 1 DE ENERO AL 31 DE MARZO DE 2019
(PESOS)

Concepto (c)	Aprobado (d)	Ampliaciones/ (Reducciones)	Egresos			Subejercido (e)
			Modificado	Devengado	Pagado	
E. Bienes Muebles, Inmuebles e Intangibles (E=e1+e2+e3+e4+e5+e6+e7+e8+e9)	\$0.00	\$69,167.04	\$69,167.04	\$69,167.04	\$69,167.04	\$0.00
e1) Mobiliario y Equipo de Administración	\$0.00	\$69,167.04	\$69,167.04	\$69,167.04	\$69,167.04	\$0.00
e2) Mobiliario y Equipo Educativo y Recreativo	\$0.00	\$0.00	\$0.00	\$0.00	\$0.00	\$0.00
e3) Equipo e Instrumental Médico y de Laboratorio	\$0.00	\$0.00	\$0.00	\$0.00	\$0.00	\$0.00
e4) Vehículos y Equipo de Transporte	\$0.00	\$0.00	\$0.00	\$0.00	\$0.00	\$0.00
e5) Equipo de Defensa y Seguridad	\$0.00	\$0.00	\$0.00	\$0.00	\$0.00	\$0.00
e6) Maquinaria, Otros Equipos y Herramientas	\$0.00	\$0.00	\$0.00	\$0.00	\$0.00	\$0.00
e7) Activos Biológicos	\$0.00	\$0.00	\$0.00	\$0.00	\$0.00	\$0.00
e8) Bienes Inmuebles	\$0.00	\$0.00	\$0.00	\$0.00	\$0.00	\$0.00
e9) Activos Intangibles	\$0.00	\$0.00	\$0.00	\$0.00	\$0.00	\$0.00
F. Inversión Pública (F=f1+f2+f3)	\$0.00	\$0.00	\$0.00	\$0.00	\$0.00	\$0.00
f1) Obra Pública en Bienes de Dominio Público	\$0.00	\$0.00	\$0.00	\$0.00	\$0.00	\$0.00
f2) Obra Pública en Bienes Propios	\$0.00	\$0.00	\$0.00	\$0.00	\$0.00	\$0.00
f3) Proyectos Productivos y Acciones de Fomento	\$0.00	\$0.00	\$0.00	\$0.00	\$0.00	\$0.00
G. Inversiones Financieras y Otras Provisiones (G=g1+g2+g3+g4+g5+g6+g7)	\$0.00	\$0.00	\$0.00	\$0.00	\$0.00	\$0.00
g1) Inversiones Para el Fomento de Actividades Productivas	\$0.00	\$0.00	\$0.00	\$0.00	\$0.00	\$0.00
g2) Acciones y Participaciones de Capital	\$0.00	\$0.00	\$0.00	\$0.00	\$0.00	\$0.00
g3) Compra de Títulos y Valores	\$0.00	\$0.00	\$0.00	\$0.00	\$0.00	\$0.00
g4) Concesión de Préstamos	\$0.00	\$0.00	\$0.00	\$0.00	\$0.00	\$0.00
g5) Inversiones en Fideicomisos, Mandatos y Otros Análogos Fideicomiso de	\$0.00	\$0.00	\$0.00	\$0.00	\$0.00	\$0.00
Desastres Naturales (Informativo)	\$0.00	\$0.00	\$0.00	\$0.00	\$0.00	\$0.00
g6) Otras Inversiones Financieras	\$0.00	\$0.00	\$0.00	\$0.00	\$0.00	\$0.00
g7) Provisiones para Contingencias y Otras Erogaciones Especiales	\$0.00	\$0.00	\$0.00	\$0.00	\$0.00	\$0.00
H. Participaciones y Aportaciones (H=h1+h2+h3)	\$0.00	\$0.00	\$0.00	\$0.00	\$0.00	\$0.00
h1) Participaciones	\$0.00	\$0.00	\$0.00	\$0.00	\$0.00	\$0.00
h2) Aportaciones	\$0.00	\$0.00	\$0.00	\$0.00	\$0.00	\$0.00
h3) Convenios	\$0.00	\$0.00	\$0.00	\$0.00	\$0.00	\$0.00
I. Deuda Pública (I=i1+i2+i3+i4+i5+i6+i7)	\$0.00	\$0.00	\$0.00	\$0.00	\$0.00	\$0.00
i1) Amortización de la Deuda Pública	\$0.00	\$0.00	\$0.00	\$0.00	\$0.00	\$0.00
i2) Intereses de la Deuda Pública	\$0.00	\$0.00	\$0.00	\$0.00	\$0.00	\$0.00
i3) Comisiones de la Deuda Pública	\$0.00	\$0.00	\$0.00	\$0.00	\$0.00	\$0.00
i4) Gastos de la Deuda Pública	\$0.00	\$0.00	\$0.00	\$0.00	\$0.00	\$0.00
i5) Costo por Coberturas	\$0.00	\$0.00	\$0.00	\$0.00	\$0.00	\$0.00
i6) Apoyos Financieros	\$0.00	\$0.00	\$0.00	\$0.00	\$0.00	\$0.00
i7) Adeudos de Ejercicios Fiscales Anteriores (ADEFAS)	\$0.00	\$0.00	\$0.00	\$0.00	\$0.00	\$0.00
II. Gasto Etiquetado (II=A+B+C+D+E+F+G+H+I)	\$0.00	\$0.00	\$0.00	\$0.00	\$0.00	\$0.00
A. Servicios Personales (A=a1+a2+a3+a4+a5+a6+a7)	\$0.00	\$0.00	\$0.00	\$0.00	\$0.00	\$0.00
a1) Remuneraciones al Personal de Carácter Permanente	\$0.00	\$0.00	\$0.00	\$0.00	\$0.00	\$0.00
a2) Remuneraciones al Personal de Carácter Transitorio	\$0.00	\$0.00	\$0.00	\$0.00	\$0.00	\$0.00

ENTE PÚBLICO: INSTITUTO PARA LA INCLUSIÓN DE LAS PERSONAS CON DISCAPACIDAD DEL ESTADO DE YUCATÁN
Estado Analítico del Ejercicio del Presupuesto de Egresos Detallado - LDF
Clasificación por Objeto del Gasto (Capítulo y Concepto)
DEL 1 DE ENERO AL 31 DE MARZO DE 2019
(PESOS)

Concepto (c)	Egresos						Subejercido (e)
	Aprobado (d)	Ampliaciones/ (Reducciones)	Modificado	Devengado	Pagado		
a3) Remuneraciones Adicionales y Especiales	\$0.00	\$0.00	\$0.00	\$0.00	\$0.00	\$0.00	\$0.00
a4) Seguridad Social	\$0.00	\$0.00	\$0.00	\$0.00	\$0.00	\$0.00	\$0.00
a5) Otras Prestaciones Sociales y Económicas	\$0.00	\$0.00	\$0.00	\$0.00	\$0.00	\$0.00	\$0.00
a6) Previsiones	\$0.00	\$0.00	\$0.00	\$0.00	\$0.00	\$0.00	\$0.00
a7) Pago de Estímulos a Servidores Públicos	\$0.00	\$0.00	\$0.00	\$0.00	\$0.00	\$0.00	\$0.00
B. Materiales y Suministros (B=b1+b2+b3+b4+b5+b6+b7+b8+b9)	\$0.00	\$0.00	\$0.00	\$0.00	\$0.00	\$0.00	\$0.00
b1) Materiales de Administración, Emisión de Documentos y Artículos Oficiales	\$0.00	\$0.00	\$0.00	\$0.00	\$0.00	\$0.00	\$0.00
b2) Alimentos y Utensilios	\$0.00	\$0.00	\$0.00	\$0.00	\$0.00	\$0.00	\$0.00
b3) Materias Primas y Materiales de Producción y Comercialización	\$0.00	\$0.00	\$0.00	\$0.00	\$0.00	\$0.00	\$0.00
b4) Materiales y Artículos de Construcción y de Reparación	\$0.00	\$0.00	\$0.00	\$0.00	\$0.00	\$0.00	\$0.00
b5) Productos Químicos, Farmacéuticos y de Laboratorio	\$0.00	\$0.00	\$0.00	\$0.00	\$0.00	\$0.00	\$0.00
b6) Combustibles, Lubricantes y Aditivos	\$0.00	\$0.00	\$0.00	\$0.00	\$0.00	\$0.00	\$0.00
b7) Vestuario, Blancos, Prendas de Protección y Artículos Deportivos	\$0.00	\$0.00	\$0.00	\$0.00	\$0.00	\$0.00	\$0.00
b8) Materiales y Suministros Para Seguridad	\$0.00	\$0.00	\$0.00	\$0.00	\$0.00	\$0.00	\$0.00
b9) Herramientas, Refacciones y Accesorios Menores	\$0.00	\$0.00	\$0.00	\$0.00	\$0.00	\$0.00	\$0.00
C. Servicios Generales (C=c1+c2+c3+c4+c5+c6+c7+c8+c9)	\$0.00	\$0.00	\$0.00	\$0.00	\$0.00	\$0.00	\$0.00
c1) Servicios Básicos	\$0.00	\$0.00	\$0.00	\$0.00	\$0.00	\$0.00	\$0.00
c2) Servicios de Arrendamiento	\$0.00	\$0.00	\$0.00	\$0.00	\$0.00	\$0.00	\$0.00
c3) Servicios Profesionales, Científicos, Técnicos y Otros Servicios	\$0.00	\$0.00	\$0.00	\$0.00	\$0.00	\$0.00	\$0.00
c4) Servicios Financieros, Bancarios y Comerciales	\$0.00	\$0.00	\$0.00	\$0.00	\$0.00	\$0.00	\$0.00
c5) Servicios de Instalación, Reparación, Mantenimiento y Conservación	\$0.00	\$0.00	\$0.00	\$0.00	\$0.00	\$0.00	\$0.00
c6) Servicios de Comunicación Social y Publicidad	\$0.00	\$0.00	\$0.00	\$0.00	\$0.00	\$0.00	\$0.00
c7) Servicios de Traslado y Viáticos	\$0.00	\$0.00	\$0.00	\$0.00	\$0.00	\$0.00	\$0.00
c8) Servicios Oficiales	\$0.00	\$0.00	\$0.00	\$0.00	\$0.00	\$0.00	\$0.00
c9) Otros Servicios Generales	\$0.00	\$0.00	\$0.00	\$0.00	\$0.00	\$0.00	\$0.00
D. Transferencias, Asignaciones, Subsidios y Otras Ayudas	\$0.00	\$0.00	\$0.00	\$0.00	\$0.00	\$0.00	\$0.00
(D=d1+d2+d3+d4+d5+d6+d7+d8+d9)	\$0.00	\$0.00	\$0.00	\$0.00	\$0.00	\$0.00	\$0.00
d1) Transferencias Internas y Asignaciones al Sector Público	\$0.00	\$0.00	\$0.00	\$0.00	\$0.00	\$0.00	\$0.00
d2) Transferencias al Resto del Sector Público	\$0.00	\$0.00	\$0.00	\$0.00	\$0.00	\$0.00	\$0.00
d3) Subsidios y Subvenciones	\$0.00	\$0.00	\$0.00	\$0.00	\$0.00	\$0.00	\$0.00
d4) Ayudas Sociales	\$0.00	\$0.00	\$0.00	\$0.00	\$0.00	\$0.00	\$0.00
d5) Pensiones y Jubilaciones	\$0.00	\$0.00	\$0.00	\$0.00	\$0.00	\$0.00	\$0.00
d6) Transferencias a Fideicomisos, Mandatos y Otros Análogos	\$0.00	\$0.00	\$0.00	\$0.00	\$0.00	\$0.00	\$0.00
d7) Transferencias a la Seguridad Social	\$0.00	\$0.00	\$0.00	\$0.00	\$0.00	\$0.00	\$0.00
d8) Donativos	\$0.00	\$0.00	\$0.00	\$0.00	\$0.00	\$0.00	\$0.00
d9) Transferencias al Exterior	\$0.00	\$0.00	\$0.00	\$0.00	\$0.00	\$0.00	\$0.00
E. Bienes Muebles, Inmuebles e Intangibles (E=e1+e2+e3+e4+e5+e6+e7+e8+e9)	\$0.00	\$0.00	\$0.00	\$0.00	\$0.00	\$0.00	\$0.00
e1) Mobiliario y Equipo de Administración	\$0.00	\$0.00	\$0.00	\$0.00	\$0.00	\$0.00	\$0.00
e2) Mobiliario y Equipo Educativo y Recreativo	\$0.00	\$0.00	\$0.00	\$0.00	\$0.00	\$0.00	\$0.00
e3) Equipo e Instrumental Médico y de Laboratorio	\$0.00	\$0.00	\$0.00	\$0.00	\$0.00	\$0.00	\$0.00

ENTE PÚBLICO: INSTITUTO PARA LA INCLUSIÓN DE LAS PERSONAS CON DISCAPACIDAD DEL ESTADO DE YUCATÁN
Estado Analítico del Ejercicio del Presupuesto de Egresos Detallado - LDF
Clasificación por Objeto del Gasto (Capítulo y Concepto)
DEL 1 DE ENERO AL 31 DE MARZO DE 2019
(PESOS)

Concepto (c)	Aprobado (d)	Ampliaciones/ (Reducciones)	Egresos			Subejercido (e)
			Modificado	Devengado	Pagado	
e4) Vehículos y Equipo de Transporte	\$0.00	\$0.00	\$0.00	\$0.00	\$0.00	\$0.00
e5) Equipo de Defensa y Seguridad	\$0.00	\$0.00	\$0.00	\$0.00	\$0.00	\$0.00
e6) Maquinaria, Otros Equipos y Herramientas	\$0.00	\$0.00	\$0.00	\$0.00	\$0.00	\$0.00
e7) Activos Biológicos	\$0.00	\$0.00	\$0.00	\$0.00	\$0.00	\$0.00
e8) Bienes Inmuebles	\$0.00	\$0.00	\$0.00	\$0.00	\$0.00	\$0.00
e9) Activos Intangibles	\$0.00	\$0.00	\$0.00	\$0.00	\$0.00	\$0.00
F. Inversión Pública (F=f1+f2+f3)	\$0.00	\$0.00	\$0.00	\$0.00	\$0.00	\$0.00
f1) Obra Pública en Bienes de Dominio Público	\$0.00	\$0.00	\$0.00	\$0.00	\$0.00	\$0.00
f2) Obra Pública en Bienes Propios	\$0.00	\$0.00	\$0.00	\$0.00	\$0.00	\$0.00
f3) Proyectos Productivos y Acciones de Fomento	\$0.00	\$0.00	\$0.00	\$0.00	\$0.00	\$0.00
G. Inversiones Financieras y Otras Provisiones (G=g1+g2+g3+g4+g5+g6+g7)	\$0.00	\$0.00	\$0.00	\$0.00	\$0.00	\$0.00
g1) Inversiones Para el Fomento de Actividades Productivas	\$0.00	\$0.00	\$0.00	\$0.00	\$0.00	\$0.00
g2) Acciones y Participaciones de Capital	\$0.00	\$0.00	\$0.00	\$0.00	\$0.00	\$0.00
g3) Compra de Títulos y Valores	\$0.00	\$0.00	\$0.00	\$0.00	\$0.00	\$0.00
g4) Concesión de Préstamos	\$0.00	\$0.00	\$0.00	\$0.00	\$0.00	\$0.00
g5) Inversiones en Fideicomisos, Mandatos y Otros Análogos Fideicomiso de						
Desastres Naturales (Informativo)	\$0.00	\$0.00	\$0.00	\$0.00	\$0.00	\$0.00
g6) Otras Inversiones Financieras	\$0.00	\$0.00	\$0.00	\$0.00	\$0.00	\$0.00
g7) Provisiones para Contingencias y Otras Erogaciones Especiales	\$0.00	\$0.00	\$0.00	\$0.00	\$0.00	\$0.00
H. Participaciones y Aportaciones (H=h1+h2+h3)	\$0.00	\$0.00	\$0.00	\$0.00	\$0.00	\$0.00
h1) Participaciones	\$0.00	\$0.00	\$0.00	\$0.00	\$0.00	\$0.00
h2) Aportaciones	\$0.00	\$0.00	\$0.00	\$0.00	\$0.00	\$0.00
h3) Convenios	\$0.00	\$0.00	\$0.00	\$0.00	\$0.00	\$0.00
I. Deuda Pública (I=i1+i2+i3+i4+i5+i6+i7)	\$0.00	\$0.00	\$0.00	\$0.00	\$0.00	\$0.00
i1) Amortización de la Deuda Pública	\$0.00	\$0.00	\$0.00	\$0.00	\$0.00	\$0.00
i2) Intereses de la Deuda Pública	\$0.00	\$0.00	\$0.00	\$0.00	\$0.00	\$0.00
i3) Comisiones de la Deuda Pública	\$0.00	\$0.00	\$0.00	\$0.00	\$0.00	\$0.00
i4) Gastos de la Deuda Pública	\$0.00	\$0.00	\$0.00	\$0.00	\$0.00	\$0.00
i5) Costo por Coberturas	\$0.00	\$0.00	\$0.00	\$0.00	\$0.00	\$0.00
i6) Apoyos Financieros	\$0.00	\$0.00	\$0.00	\$0.00	\$0.00	\$0.00
i7) Adeudos de Ejercicios Fiscales Anteriores (ADEFAS)	\$0.00	\$0.00	\$0.00	\$0.00	\$0.00	\$0.00
III. Total de Egresos (III = I + II)	\$5,000,000.00	\$66,780.12	\$5,066,780.12	\$711,290.21	\$563,982.00	\$4,355,489.91

Bajo protesta de decir verdad declaramos que los Estados Financieros y sus Notas son razonablemente correctos y responsabilidad del emisor.

ENTE PÚBLICO: INSTITUTO PARA LA INCLUSIÓN DE LAS PERSONAS CON DISCAPACIDAD DEL ESTADO DE YUCATÁN
Estado Analítico del Ejercicio del Presupuesto de Egresos Detallado - LDF
Clasificación Administrativa
DEL 1 DE ENERO AL 31 DE MARZO DE 2019
(PESOS)

Concepto (c)	Egresos					
	Aprobado (d)	Ampliaciones/ (Reducciones)	Modificado	Devengado	Pagado	Subejercido (e)
I. Gasto No Etiquetado	\$5,000,000.00	\$66,780.12	\$5,066,780.12	\$711,290.21	\$563,982.00	\$4,355,489.91
INSTITUTO PARA LA INCLUSIÓN DE LAS PERSONAS CON DISCAPACIDAD DEL ESTADO DE YUCATÁN	\$5,000,000.00	\$66,780.12	\$5,066,780.12	\$711,290.21	\$563,982.00	\$4,355,489.91
II. Gasto Etiquetado	\$0.00	\$0.00	\$0.00	\$0.00	\$0.00	\$0.00
INSTITUTO PARA LA INCLUSIÓN DE LAS PERSONAS CON DISCAPACIDAD DEL ESTADO DE YUCATÁN	\$0.00	\$0.00	\$0.00	\$0.00	\$0.00	\$0.00
III. Total de Egresos (III = I + II)	\$5,000,000.00	\$66,780.12	\$5,066,780.12	\$711,290.21	\$563,982.00	\$4,355,489.91

Bajo protesta de decir verdad declaramos que los Estados Financieros y sus Notas son razonablemente correctos y responsabilidad del emisor.

ENTE PÚBLICO: INSTITUTO PARA LA INCLUSIÓN DE LAS PERSONAS CON DISCAPACIDAD DEL ESTADO DE YUCATÁN
Estado Analítico del Ejercicio del Presupuesto de Egresos Detallado - LDF
Clasificación Funcional (Finalidad y Función)
DEL 1 DE ENERO AL 31 DE MARZO DE 2019
(PESOS)

Concepto (c)	Egresos					
	Aprobado (d)	Ampliaciones/ (Reducciones)	Modificado	Devengado	Pagado	Subejercido (e)
I. Gasto No Etiquetado (I=A+B+C+D)	\$5,000,000.00	\$0.00	\$5,000,000.00	\$711,290.21	\$563,982.00	\$4,288,709.79
A. Gobierno (A=a1+a2+a3+a4+a5+a6+a7+a8)	\$0.00	\$0.00	\$0.00	\$0.00	\$0.00	\$0.00
a1) Legislación	\$0.00	\$0.00	\$0.00	\$0.00	\$0.00	\$0.00
a2) Justicia	\$0.00	\$0.00	\$0.00	\$0.00	\$0.00	\$0.00
a3) Coordinación de la Política de Gobierno	\$0.00	\$0.00	\$0.00	\$0.00	\$0.00	\$0.00
a4) Relaciones Exteriores	\$0.00	\$0.00	\$0.00	\$0.00	\$0.00	\$0.00
a5) Asuntos Financieros y Hacendarios	\$0.00	\$0.00	\$0.00	\$0.00	\$0.00	\$0.00
a6) Seguridad Nacional	\$0.00	\$0.00	\$0.00	\$0.00	\$0.00	\$0.00
a7) Asuntos de Orden Público y de Seguridad Interior	\$0.00	\$0.00	\$0.00	\$0.00	\$0.00	\$0.00
a8) Otros Servicios Generales	\$0.00	\$0.00	\$0.00	\$0.00	\$0.00	\$0.00
B. Desarrollo Social (B=b1+b2+b3+b4+b5+b6+b7)	\$5,000,000.00	\$0.00	\$5,000,000.00	\$711,290.21	\$563,982.00	\$4,288,709.79
b1) Protección Ambiental	\$0.00	\$0.00	\$0.00	\$0.00	\$0.00	\$0.00
b2) Vivienda y Servicios a la Comunidad	\$0.00	\$0.00	\$0.00	\$0.00	\$0.00	\$0.00
b3) Salud	\$0.00	\$0.00	\$0.00	\$0.00	\$0.00	\$0.00
b4) Recreación, Cultura y Otras Manifestaciones Sociales	\$0.00	\$0.00	\$0.00	\$0.00	\$0.00	\$0.00
b5) Educación	\$0.00	\$0.00	\$0.00	\$0.00	\$0.00	\$0.00
b6) Protección Social	\$5,000,000.00	\$0.00	\$5,000,000.00	\$711,290.21	\$563,982.00	\$4,288,709.79
b7) Otros Asuntos Sociales	\$0.00	\$0.00	\$0.00	\$0.00	\$0.00	\$0.00
C. Desarrollo Económico (C=c1+c2+c3+c4+c5+c6+c7+c8+c9)	\$0.00	\$0.00	\$0.00	\$0.00	\$0.00	\$0.00
c1) Asuntos Económicos, Comerciales y Laborales en General	\$0.00	\$0.00	\$0.00	\$0.00	\$0.00	\$0.00
c2) Agropecuaria, Silvicultura, Pesca y Caza	\$0.00	\$0.00	\$0.00	\$0.00	\$0.00	\$0.00
c3) Combustibles y Energía	\$0.00	\$0.00	\$0.00	\$0.00	\$0.00	\$0.00
c4) Minería, Manufacturas y Construcción	\$0.00	\$0.00	\$0.00	\$0.00	\$0.00	\$0.00
c5) Transporte	\$0.00	\$0.00	\$0.00	\$0.00	\$0.00	\$0.00
c6) Comunicaciones	\$0.00	\$0.00	\$0.00	\$0.00	\$0.00	\$0.00
c7) Turismo	\$0.00	\$0.00	\$0.00	\$0.00	\$0.00	\$0.00
c8) Ciencia, Tecnología e Innovación	\$0.00	\$0.00	\$0.00	\$0.00	\$0.00	\$0.00
c9) Otras Industrias y Otros Asuntos Económicos	\$0.00	\$0.00	\$0.00	\$0.00	\$0.00	\$0.00
D. Otras No Clasificadas en Funciones Anteriores (D=d1+d2+d3+d4)	\$0.00	\$0.00	\$0.00	\$0.00	\$0.00	\$0.00
d1) Transacciones de la Deuda Pública / Costo Financiero de la Deuda	\$0.00	\$0.00	\$0.00	\$0.00	\$0.00	\$0.00
d2) Transferencias, Participaciones y Aportaciones Entre Diferentes Niveles y						
Ordenes de Gobierno	\$0.00	\$0.00	\$0.00	\$0.00	\$0.00	\$0.00
d3) Saneamiento del Sistema Financiero	\$0.00	\$0.00	\$0.00	\$0.00	\$0.00	\$0.00
d4) Adeudos de Ejercicios Fiscales Anteriores	\$0.00	\$0.00	\$0.00	\$0.00	\$0.00	\$0.00
II. Gasto Etiquetado (II=A+B+C+D)	\$0.00	\$0.00	\$0.00	\$0.00	\$0.00	\$0.00
A. Gobierno (A=a1+a2+a3+a4+a5+a6+a7+a8)	\$0.00	\$0.00	\$0.00	\$0.00	\$0.00	\$0.00
a1) Legislación	\$0.00	\$0.00	\$0.00	\$0.00	\$0.00	\$0.00
a2) Justicia	\$0.00	\$0.00	\$0.00	\$0.00	\$0.00	\$0.00

ENTE PÚBLICO: INSTITUTO PARA LA INCLUSIÓN DE LAS PERSONAS CON DISCAPACIDAD DEL ESTADO DE YUCATÁN
Estado Analítico del Ejercicio del Presupuesto de Egresos Detallado - LDF
Clasificación Funcional (Finalidad y Función)
DEL 1 DE ENERO AL 31 DE MARZO DE 2019
(PESOS)

Concepto (c)	Egresos						Subejercido (e)
	Aprobado (d)	Ampliaciones/ (Reducciones)	Modificado	Devengado	Pagado		
a3) Coordinación de la Política de Gobierno	\$0.00	\$0.00	\$0.00	\$0.00	\$0.00	\$0.00	\$0.00
a4) Relaciones Exteriores	\$0.00	\$0.00	\$0.00	\$0.00	\$0.00	\$0.00	\$0.00
a5) Asuntos Financieros y Hacendarios	\$0.00	\$0.00	\$0.00	\$0.00	\$0.00	\$0.00	\$0.00
a6) Seguridad Nacional	\$0.00	\$0.00	\$0.00	\$0.00	\$0.00	\$0.00	\$0.00
a7) Asuntos de Orden Público y de Seguridad Interior	\$0.00	\$0.00	\$0.00	\$0.00	\$0.00	\$0.00	\$0.00
a8) Otros Servicios Generales	\$0.00	\$0.00	\$0.00	\$0.00	\$0.00	\$0.00	\$0.00
B. Desarrollo Social (B=b1+b2+b3+b4+b5+b6+b7)	\$0.00	\$0.00	\$0.00	\$0.00	\$0.00	\$0.00	\$0.00
b1) Protección Ambiental	\$0.00	\$0.00	\$0.00	\$0.00	\$0.00	\$0.00	\$0.00
b2) Vivienda y Servicios a la Comunidad	\$0.00	\$0.00	\$0.00	\$0.00	\$0.00	\$0.00	\$0.00
b3) Salud	\$0.00	\$0.00	\$0.00	\$0.00	\$0.00	\$0.00	\$0.00
b4) Recreación, Cultura y Otras Manifestaciones Sociales	\$0.00	\$0.00	\$0.00	\$0.00	\$0.00	\$0.00	\$0.00
b5) Educación	\$0.00	\$0.00	\$0.00	\$0.00	\$0.00	\$0.00	\$0.00
b6) Protección Social	\$0.00	\$0.00	\$0.00	\$0.00	\$0.00	\$0.00	\$0.00
b7) Otros Asuntos Sociales	\$0.00	\$0.00	\$0.00	\$0.00	\$0.00	\$0.00	\$0.00
C. Desarrollo Económico (C=c1+c2+c3+c4+c5+c6+c7+c8+c9)	\$0.00	\$0.00	\$0.00	\$0.00	\$0.00	\$0.00	\$0.00
c1) Asuntos Económicos, Comerciales y Laborales en General	\$0.00	\$0.00	\$0.00	\$0.00	\$0.00	\$0.00	\$0.00
c2) Agropecuaria, Silvicultura, Pesca y Caza	\$0.00	\$0.00	\$0.00	\$0.00	\$0.00	\$0.00	\$0.00
c3) Combustibles y Energía	\$0.00	\$0.00	\$0.00	\$0.00	\$0.00	\$0.00	\$0.00
c4) Minería, Manufacturas y Construcción	\$0.00	\$0.00	\$0.00	\$0.00	\$0.00	\$0.00	\$0.00
c5) Transporte	\$0.00	\$0.00	\$0.00	\$0.00	\$0.00	\$0.00	\$0.00
c6) Comunicaciones	\$0.00	\$0.00	\$0.00	\$0.00	\$0.00	\$0.00	\$0.00
c7) Turismo	\$0.00	\$0.00	\$0.00	\$0.00	\$0.00	\$0.00	\$0.00
c8) Ciencia, Tecnología e Innovación	\$0.00	\$0.00	\$0.00	\$0.00	\$0.00	\$0.00	\$0.00
c9) Otras Industrias y Otros Asuntos Económicos	\$0.00	\$0.00	\$0.00	\$0.00	\$0.00	\$0.00	\$0.00
D. Otras No Clasificadas en Funciones Anteriores (D=d1+d2+d3+d4)	\$0.00	\$0.00	\$0.00	\$0.00	\$0.00	\$0.00	\$0.00
d1) Transacciones de la Deuda Pública / Costo Financiero de la Deuda	\$0.00	\$0.00	\$0.00	\$0.00	\$0.00	\$0.00	\$0.00
d2) Transferencias, Participaciones y Aportaciones Entre Diferentes Niveles y							
Ordenes de Gobierno	\$0.00	\$0.00	\$0.00	\$0.00	\$0.00	\$0.00	\$0.00
d3) Saneamiento del Sistema Financiero	\$0.00	\$0.00	\$0.00	\$0.00	\$0.00	\$0.00	\$0.00
d4) Adeudos de Ejercicios Fiscales Anteriores	\$0.00	\$0.00	\$0.00	\$0.00	\$0.00	\$0.00	\$0.00
III. Total de Egresos (III = I + II)	\$5,000,000.00	\$0.00	\$5,000,000.00	\$711,290.21	\$563,982.00	\$4,288,709.79	

Bajo protesta de decir verdad declaramos que los Estados Financieros y sus Notas son razonablemente correctos y responsabilidad del emisor.

ENTE PÚBLICO: INSTITUTO PARA LA INCLUSIÓN DE LAS PERSONAS CON DISCAPACIDAD DEL ESTADO DE YUCATÁN
Estado Analítico del Ejercicio del Presupuesto de Egresos Detallado - LDF
Clasificación de Servicios Personales por Categoría
DEL 1 DE ENERO AL 31 DE MARZO DE 2019
(PESOS)

Concepto (c)	Aprobado (d)	Ampliaciones/ (Reducciones)	Egresos			Subejercido (e)
			Modificado	Devengado	Pagado	
I. Gasto No Etiquetado (I=A+B+C+D+E+F)	\$847,873.00	\$2,107.03	\$849,980.03	\$572,635.79	\$450,045.58	\$277,344.24
A. Personal Administrativo y de Servicio Público	\$847,873.00	\$2,107.03	\$849,980.03	\$572,635.79	\$450,045.58	\$277,344.24
B. Magisterio	\$0.00	\$0.00	\$0.00	\$0.00	\$0.00	\$0.00
C. Servicios de Salud (C=c1+c2)	\$0.00	\$0.00	\$0.00	\$0.00	\$0.00	\$0.00
c1) Personal Administrativo	\$0.00	\$0.00	\$0.00	\$0.00	\$0.00	\$0.00
c2) Personal Médico, Paramédico y afin	\$0.00	\$0.00	\$0.00	\$0.00	\$0.00	\$0.00
D. Seguridad Pública	\$0.00	\$0.00	\$0.00	\$0.00	\$0.00	\$0.00
E. Gastos asociados a la implementación de nuevas leyes federales o reformas a las mismas (E = e1 + e2)	\$0.00	\$0.00	\$0.00	\$0.00	\$0.00	\$0.00
e1) Nombre del Programa o Ley 1	\$0.00	\$0.00	\$0.00	\$0.00	\$0.00	\$0.00
e2) Nombre del Programa o Ley 2	\$0.00	\$0.00	\$0.00	\$0.00	\$0.00	\$0.00
F. Sentencias laborales definitivas	\$0.00	\$0.00	\$0.00	\$0.00	\$0.00	\$0.00
II. Gasto Etiquetado (II=A+B+C+D+E+F)	\$0.00	\$0.00	\$0.00	\$0.00	\$0.00	\$0.00
A. Personal Administrativo y de Servicio Público	\$0.00	\$0.00	\$0.00	\$0.00	\$0.00	\$0.00
B. Magisterio	\$0.00	\$0.00	\$0.00	\$0.00	\$0.00	\$0.00
C. Servicios de Salud (C=c1+c2)	\$0.00	\$0.00	\$0.00	\$0.00	\$0.00	\$0.00
c1) Personal Administrativo	\$0.00	\$0.00	\$0.00	\$0.00	\$0.00	\$0.00
c2) Personal Médico, Paramédico y afin	\$0.00	\$0.00	\$0.00	\$0.00	\$0.00	\$0.00
D. Seguridad Pública	\$0.00	\$0.00	\$0.00	\$0.00	\$0.00	\$0.00
E. Gastos asociados a la implementación de nuevas leyes federales o reformas a las mismas (E = e1 + e2)	\$0.00	\$0.00	\$0.00	\$0.00	\$0.00	\$0.00
e1) Nombre del Programa o Ley 1	\$0.00	\$0.00	\$0.00	\$0.00	\$0.00	\$0.00
e2) Nombre del Programa o Ley 2	\$0.00	\$0.00	\$0.00	\$0.00	\$0.00	\$0.00
F. Sentencias laborales definitivas	\$0.00	\$0.00	\$0.00	\$0.00	\$0.00	\$0.00
III. Total del Gasto en Servicios Personales (III = I + II)	\$847,873.00	\$2,107.03	\$849,980.03	\$572,635.79	\$450,045.58	\$277,344.24

Bajo protesta de decir verdad declaramos que los Estados Financieros y sus Notas son razonablemente correctos y responsabilidad del emisor.

ENTE PÚBLICO: INSTITUTO PARA LA INCLUSIÓN DE LAS PERSONAS CON DISCAPACIDAD DEL ESTADO DE YUCATÁN
Proyecciones de Ingresos - LDF
(PESOS)
(CIFRAS NOMINALES)

Concepto (b)	Año en cuestión 2019	2020	2021	2022	2023	2024
1. Ingresos de Libre Disposición (1=A+B+C+D+E+F+G+H+I+J+K+L)	\$0.00	\$0.00	\$0.00	\$0.00	\$0.00	\$0.00
A. Impuestos	\$0.00	\$0.00	\$0.00	\$0.00	\$0.00	\$0.00
B. Cuotas y Aportaciones de Seguridad Social	\$0.00	\$0.00	\$0.00	\$0.00	\$0.00	\$0.00
C. Contribuciones de Mejoras	\$0.00	\$0.00	\$0.00	\$0.00	\$0.00	\$0.00
D. Derechos	\$0.00	\$0.00	\$0.00	\$0.00	\$0.00	\$0.00
E. Productos	\$0.00	\$0.00	\$0.00	\$0.00	\$0.00	\$0.00
F. Aprovechamientos	\$0.00	\$0.00	\$0.00	\$0.00	\$0.00	\$0.00
G. Ingresos por Ventas de Bienes y Prestación de Servicios	\$0.00	\$0.00	\$0.00	\$0.00	\$0.00	\$0.00
H. Participaciones	\$0.00	\$0.00	\$0.00	\$0.00	\$0.00	\$0.00
I. Incentivos Derivados de la Colaboración Fiscal	\$0.00	\$0.00	\$0.00	\$0.00	\$0.00	\$0.00
J. Transferencias y Asignaciones	\$0.00	\$0.00	\$0.00	\$0.00	\$0.00	\$0.00
K. Convenios	\$0.00	\$0.00	\$0.00	\$0.00	\$0.00	\$0.00
L. Otros Ingresos de Libre Disposición	\$0.00	\$0.00	\$0.00	\$0.00	\$0.00	\$0.00
2. Transferencias Federales Etiquetadas (2=A+B+C+D+E)	\$0.00	\$0.00	\$0.00	\$0.00	\$0.00	\$0.00
A. Aportaciones	\$0.00	\$0.00	\$0.00	\$0.00	\$0.00	\$0.00
B. Convenios	\$0.00	\$0.00	\$0.00	\$0.00	\$0.00	\$0.00
C. Fondos Distintos de Aportaciones	\$0.00	\$0.00	\$0.00	\$0.00	\$0.00	\$0.00
D. Transferencias, Asignaciones, Subsidios y Subvenciones, y Pensiones y Jubilaciones	\$0.00	\$0.00	\$0.00	\$0.00	\$0.00	\$0.00
E. Otras Transferencias Federales Etiquetadas	\$0.00	\$0.00	\$0.00	\$0.00	\$0.00	\$0.00
3. Ingresos Derivados de Financiamientos (3=A)	\$0.00	\$0.00	\$0.00	\$0.00	\$0.00	\$0.00
A. Ingresos Derivados de Financiamientos	\$0.00	\$0.00	\$0.00	\$0.00	\$0.00	\$0.00
4. Total de Ingresos proyectados (4=1+2+3)	\$0.00	\$0.00	\$0.00	\$0.00	\$0.00	\$0.00
Datos Informativos	\$0.00	\$0.00	\$0.00	\$0.00	\$0.00	\$0.00
1. Ingresos Derivados de Financiamientos con Fuente de Pago de Recursos de Libre Disposición	\$0.00	\$0.00	\$0.00	\$0.00	\$0.00	\$0.00
2. Ingresos derivados de Financiamientos con Fuente de Pago de Transferencias Federales Etiquetadas	\$0.00	\$0.00	\$0.00	\$0.00	\$0.00	\$0.00
3. Ingresos Derivados de Financiamiento (3 = 1 + 2)	\$0.00	\$0.00	\$0.00	\$0.00	\$0.00	\$0.00

ENTE PÚBLICO: INSTITUTO PARA LA INCLUSIÓN DE LAS PERSONAS CON DISCAPACIDAD DEL ESTADO DE YUCATÁN
Proyecciones de Egresos - LDF
(PESOS)
(CIFRAS NOMINALES)

Concepto (b)	Año en cuestion 2019	2020	2021	2022	2023	2024
1. Gasto No Etiquetado (1=A+B+C+D+E+F+G+H+I)	\$0.00	\$0.00	\$0.00	\$0.00	\$0.00	\$0.00
A. Servicios Personales	\$0.00	\$0.00	\$0.00	\$0.00	\$0.00	\$0.00
B. Materiales y Suministros	\$0.00	\$0.00	\$0.00	\$0.00	\$0.00	\$0.00
C. Servicios Generales	\$0.00	\$0.00	\$0.00	\$0.00	\$0.00	\$0.00
D. Transferencias, Asignaciones, Subsidios y Otras Ayudas	\$0.00	\$0.00	\$0.00	\$0.00	\$0.00	\$0.00
E. Bienes Muebles, Inmuebles e Intangibles	\$0.00	\$0.00	\$0.00	\$0.00	\$0.00	\$0.00
F. Inversión Pública	\$0.00	\$0.00	\$0.00	\$0.00	\$0.00	\$0.00
G. Inversiones Financieras y Otras Provisiones	\$0.00	\$0.00	\$0.00	\$0.00	\$0.00	\$0.00
H. Participaciones y Aportaciones	\$0.00	\$0.00	\$0.00	\$0.00	\$0.00	\$0.00
I. Deuda Pública	\$0.00	\$0.00	\$0.00	\$0.00	\$0.00	\$0.00
2. Gasto Etiquetado (2=A+B+C+D+E+F+G+H+I)	\$0.00	\$0.00	\$0.00	\$0.00	\$0.00	\$0.00
A. Servicios Personales	\$0.00	\$0.00	\$0.00	\$0.00	\$0.00	\$0.00
B. Materiales y Suministros	\$0.00	\$0.00	\$0.00	\$0.00	\$0.00	\$0.00
C. Servicios Generales	\$0.00	\$0.00	\$0.00	\$0.00	\$0.00	\$0.00
D. Transferencias, Asignaciones, Subsidios y Otras Ayudas	\$0.00	\$0.00	\$0.00	\$0.00	\$0.00	\$0.00
E. Bienes Muebles, Inmuebles e Intangibles	\$0.00	\$0.00	\$0.00	\$0.00	\$0.00	\$0.00
F. Inversión Pública	\$0.00	\$0.00	\$0.00	\$0.00	\$0.00	\$0.00
G. Inversiones Financieras y Otras Provisiones	\$0.00	\$0.00	\$0.00	\$0.00	\$0.00	\$0.00
H. Participaciones y Aportaciones	\$0.00	\$0.00	\$0.00	\$0.00	\$0.00	\$0.00
I. Deuda Pública	\$0.00	\$0.00	\$0.00	\$0.00	\$0.00	\$0.00
3. Total de Egresos Proyectados (3 = 1 + 2)	\$0.00	\$0.00	\$0.00	\$0.00	\$0.00	\$0.00

Bajo protesta de decir verdad declaramos que los Estados Financieros y sus Notas son razonablemente correctos y responsabilidad del emisor.

ENTE PÚBLICO: INSTITUTO PARA LA INCLUSIÓN DE LAS PERSONAS CON DISCAPACIDAD DEL ESTADO DE YUCATÁN
Resultados de Ingresos - LDF
1 DE ENERO AL 31 DE MARZO DE 2019
(PESOS)

Concepto (b)	2014	2015	2016	2017	2018	2019
1. Ingresos de Libre Disposición (1=A+B+C+D+E+F+G+H+I+J+K+L)	\$0.00	\$0.00	\$0.00	\$0.00	\$0.00	\$4,873,775.00
A. Impuestos	\$0.00	\$0.00	\$0.00	\$0.00	\$0.00	\$0.00
B. Cuotas y Aportaciones de Seguridad Social	\$0.00	\$0.00	\$0.00	\$0.00	\$0.00	\$0.00
C. Contribuciones de Mejoras	\$0.00	\$0.00	\$0.00	\$0.00	\$0.00	\$0.00
D. Derechos	\$0.00	\$0.00	\$0.00	\$0.00	\$0.00	\$0.00
E. Productos	\$0.00	\$0.00	\$0.00	\$0.00	\$0.00	\$0.00
F. Aprovechamientos	\$0.00	\$0.00	\$0.00	\$0.00	\$0.00	\$0.00
G. Ingresos por Ventas de Bienes y Prestación de Servicios	\$0.00	\$0.00	\$0.00	\$0.00	\$0.00	\$0.00
H. Participaciones	\$0.00	\$0.00	\$0.00	\$0.00	\$0.00	\$0.00
I. Incentivos Derivados de la Colaboración Fiscal	\$0.00	\$0.00	\$0.00	\$0.00	\$0.00	\$0.00
J. Transferencias y Asignaciones	\$0.00	\$0.00	\$0.00	\$0.00	\$0.00	\$4,873,775.00
K. Convenios	\$0.00	\$0.00	\$0.00	\$0.00	\$0.00	\$0.00
L. Otros Ingresos de Libre Disposición	\$0.00	\$0.00	\$0.00	\$0.00	\$0.00	\$0.00
2. Transferencias Federales Etiquetadas (2=A+B+C+D+E)	\$0.00	\$0.00	\$0.00	\$0.00	\$0.00	\$0.00
A. Aportaciones	\$0.00	\$0.00	\$0.00	\$0.00	\$0.00	\$0.00
B. Convenios	\$0.00	\$0.00	\$0.00	\$0.00	\$0.00	\$0.00
C. Fondos Distintos de Aportaciones	\$0.00	\$0.00	\$0.00	\$0.00	\$0.00	\$0.00
D. Transferencias, Asignaciones, Subsidios y Subvenciones, y Pensiones y Jubilaciones	\$0.00	\$0.00	\$0.00	\$0.00	\$0.00	\$0.00
E. Otras Transferencias Federales Etiquetadas	\$0.00	\$0.00	\$0.00	\$0.00	\$0.00	\$0.00
3. Ingresos Derivados de Financiamientos (3=A)	\$0.00	\$0.00	\$0.00	\$0.00	\$0.00	\$0.00
A. Ingresos Derivados de Financiamientos	\$0.00	\$0.00	\$0.00	\$0.00	\$0.00	\$0.00
4. Total de Resultados de Ingresos (4=1+2+3)	\$0.00	\$0.00	\$0.00	\$0.00	\$0.00	\$4,873,775.00
Datos Informativos	\$0.00	\$0.00	\$0.00	\$0.00	\$0.00	\$0.00
1. Ingresos Derivados de Financiamientos con Fuente de Pago de Recursos de Libre Disposición	\$0.00	\$0.00	\$0.00	\$0.00	\$0.00	\$0.00
2. Ingresos derivados de Financiamientos con Fuente de Pago de Transferencias Federales Etiquetadas	\$0.00	\$0.00	\$0.00	\$0.00	\$0.00	\$0.00
3. Ingresos Derivados de Financiamiento (3 = 1 + 2)	\$0.00	\$0.00	\$0.00	\$0.00	\$0.00	\$0.00

ENTE PÚBLICO: INSTITUTO PARA LA INCLUSIÓN DE LAS PERSONAS CON DISCAPACIDAD DEL ESTADO DE YUCATÁN
Resultados de Egresos - LDF
1 DE ENERO AL 31 DE MARZO DE 2019
(PESOS)

Concepto (b)	2014	2015	2016	2017	2018	2019
1. Gasto No Etiquetado (1=A+B+C+D+E+F+G+H+I)	\$0.00	\$0.00	\$0.00	\$0.00	\$0.00	\$4,461,290.21
A. Servicios Personales	\$0.00	\$0.00	\$0.00	\$0.00	\$0.00	\$3,480,367.04
B. Materiales y Suministros	\$0.00	\$0.00	\$0.00	\$0.00	\$0.00	\$149,891.14
C. Servicios Generales	\$0.00	\$0.00	\$0.00	\$0.00	\$0.00	\$761,864.99
D. Transferencias, Asignaciones, Subsidios y Otras Ayudas	\$0.00	\$0.00	\$0.00	\$0.00	\$0.00	\$0.00
E. Bienes Muebles, Inmuebles e Intangibles	\$0.00	\$0.00	\$0.00	\$0.00	\$0.00	\$69,167.04
F. Inversión Pública	\$0.00	\$0.00	\$0.00	\$0.00	\$0.00	\$0.00
G. Inversiones Financieras y Otras Provisiones	\$0.00	\$0.00	\$0.00	\$0.00	\$0.00	\$0.00
H. Participaciones y Aportaciones	\$0.00	\$0.00	\$0.00	\$0.00	\$0.00	\$0.00
I. Deuda Pública	\$0.00	\$0.00	\$0.00	\$0.00	\$0.00	\$0.00
2. Gasto Etiquetado (2=A+B+C+D+E+F+G+H+I)	\$0.00	\$0.00	\$0.00	\$0.00	\$0.00	\$0.00
A. Servicios Personales	\$0.00	\$0.00	\$0.00	\$0.00	\$0.00	\$0.00
B. Materiales y Suministros	\$0.00	\$0.00	\$0.00	\$0.00	\$0.00	\$0.00
C. Servicios Generales	\$0.00	\$0.00	\$0.00	\$0.00	\$0.00	\$0.00
D. Transferencias, Asignaciones, Subsidios y Otras Ayudas	\$0.00	\$0.00	\$0.00	\$0.00	\$0.00	\$0.00
E. Bienes Muebles, Inmuebles e Intangibles	\$0.00	\$0.00	\$0.00	\$0.00	\$0.00	\$0.00
F. Inversión Pública	\$0.00	\$0.00	\$0.00	\$0.00	\$0.00	\$0.00
G. Inversiones Financieras y Otras Provisiones	\$0.00	\$0.00	\$0.00	\$0.00	\$0.00	\$0.00
H. Participaciones y Aportaciones	\$0.00	\$0.00	\$0.00	\$0.00	\$0.00	\$0.00
I. Deuda Pública	\$0.00	\$0.00	\$0.00	\$0.00	\$0.00	\$0.00
3. Total del Resultado de Egresos (3=1+2)	\$0.00	\$0.00	\$0.00	\$0.00	\$0.00	\$4,461,290.21

Bajo protesta de decir verdad declaramos que los Estados Financieros y sus Notas son razonablemente correctos y responsabilidad del emisor.

ENTE PÚBLICO: INSTITUTO PARA LA INCLUSIÓN DE LAS PERSONAS CON DISCAPACIDAD DEL ESTADO DE YUCATÁN
Informe sobre Estudios Actuariales - LDF
1 DE ENERO AL 31 DE MARZO DE 2019
(PESOS)

Concepto (b)	Pensiones y jubilaciones	Salud	Riesgos de trabajo	Invalidez y vida	Otras prestaciones sociales
Tipo de Sistema	\$0.00	\$0.00	\$0.00	\$0.00	\$0.00
Prestación laboral o Fondo general para trabajadores del estado o municipio	\$0.00	\$0.00	\$0.00	\$0.00	\$0.00
Beneficio definido, Contribución definida o Mixto	\$0.00	\$0.00	\$0.00	\$0.00	\$0.00
Población afiliada	\$0.00	\$0.00	\$0.00	\$0.00	\$0.00
Activos	\$0.00	\$0.00	\$0.00	\$0.00	\$0.00
Edad máxima	\$0.00	\$0.00	\$0.00	\$0.00	\$0.00
Edad mínima	\$0.00	\$0.00	\$0.00	\$0.00	\$0.00
Edad promedio	\$0.00	\$0.00	\$0.00	\$0.00	\$0.00
Pensionados y Jubilados	\$0.00	\$0.00	\$0.00	\$0.00	\$0.00
Edad máxima	\$0.00	\$0.00	\$0.00	\$0.00	\$0.00
Edad mínima	\$0.00	\$0.00	\$0.00	\$0.00	\$0.00
Edad promedio	\$0.00	\$0.00	\$0.00	\$0.00	\$0.00
Beneficiarios	\$0.00	\$0.00	\$0.00	\$0.00	\$0.00
Promedio de años de servicio (trabajadores activos)	\$0.00	\$0.00	\$0.00	\$0.00	\$0.00
Aportación individual al plan de pensión como % del salario	\$0.00	\$0.00	\$0.00	\$0.00	\$0.00
Aportación del ente público al plan de pensión como % del salario	\$0.00	\$0.00	\$0.00	\$0.00	\$0.00
Crecimiento esperado de los pensionados y jubilados (como %)	\$0.00	\$0.00	\$0.00	\$0.00	\$0.00
Crecimiento esperado de los activos (como %)	\$0.00	\$0.00	\$0.00	\$0.00	\$0.00
Edad de Jubilación o Pensión	\$0.00	\$0.00	\$0.00	\$0.00	\$0.00
Esperanza de vida	\$0.00	\$0.00	\$0.00	\$0.00	\$0.00
Ingresos del Fondo	\$0.00	\$0.00	\$0.00	\$0.00	\$0.00
Ingresos Anuales al Fondo de Pensiones	\$0.00	\$0.00	\$0.00	\$0.00	\$0.00
Nómina anual	\$0.00	\$0.00	\$0.00	\$0.00	\$0.00
Activos	\$0.00	\$0.00	\$0.00	\$0.00	\$0.00
Pensionados y Jubilados	\$0.00	\$0.00	\$0.00	\$0.00	\$0.00
Beneficiarios de Pensionados y Jubilados	\$0.00	\$0.00	\$0.00	\$0.00	\$0.00
Monto mensual por pensión	\$0.00	\$0.00	\$0.00	\$0.00	\$0.00
Máximo	\$0.00	\$0.00	\$0.00	\$0.00	\$0.00
Mínimo	\$0.00	\$0.00	\$0.00	\$0.00	\$0.00
Promedio	\$0.00	\$0.00	\$0.00	\$0.00	\$0.00
Monto de la reserva	\$0.00	\$0.00	\$0.00	\$0.00	\$0.00
Valor presente de las obligaciones	\$0.00	\$0.00	\$0.00	\$0.00	\$0.00
Pensiones y Jubilaciones en curso de pago	\$0.00	\$0.00	\$0.00	\$0.00	\$0.00
Generación actual	\$0.00	\$0.00	\$0.00	\$0.00	\$0.00
Generaciones futuras	\$0.00	\$0.00	\$0.00	\$0.00	\$0.00
Valor presente de las contribuciones asociadas a los sueldos futuros de cotización X%	\$0.00	\$0.00	\$0.00	\$0.00	\$0.00
Generación actual	\$0.00	\$0.00	\$0.00	\$0.00	\$0.00
Generaciones futuras	\$0.00	\$0.00	\$0.00	\$0.00	\$0.00
Valor presente de aportaciones futuras	\$0.00	\$0.00	\$0.00	\$0.00	\$0.00
Generación actual	\$0.00	\$0.00	\$0.00	\$0.00	\$0.00
Generaciones futuras	\$0.00	\$0.00	\$0.00	\$0.00	\$0.00
Otros Ingresos	\$0.00	\$0.00	\$0.00	\$0.00	\$0.00
Déficit/superávit actuarial	\$0.00	\$0.00	\$0.00	\$0.00	\$0.00
Generación actual	\$0.00	\$0.00	\$0.00	\$0.00	\$0.00
Generaciones futuras	\$0.00	\$0.00	\$0.00	\$0.00	\$0.00
Periodo de suficiencia	\$0.00	\$0.00	\$0.00	\$0.00	\$0.00
Año de descapitalización	\$0.00	\$0.00	\$0.00	\$0.00	\$0.00
Tasa de rendimiento	\$0.00	\$0.00	\$0.00	\$0.00	\$0.00
Estudio actuarial	\$0.00	\$0.00	\$0.00	\$0.00	\$0.00
Año de elaboración del estudio actuarial	\$0.00	\$0.00	\$0.00	\$0.00	\$0.00
Empresa que elaboró el estudio actuarial	\$0.00	\$0.00	\$0.00	\$0.00	\$0.00

Bajo protesta de decir verdad declaramos que los Estados Financieros y sus Notas son razonablemente correctos y responsabilidad del emisor.

Cuenta Pública 2019

Indicadores de Resultados

Al 31 de Marzo de 2019

(Pesos)

Ente Público: INSTITUTO PARA LA INCLUSIÓN DE LAS PERSONAS CON DISCAPACIDAD DEL ESTADO DE YUCATÁN

NO APLICA »

Bajo protesta de decir verdad declaramos que los Estados Financieros y sus Notas son razonablemente correctos y responsabilidad del emisor.

Cuenta Pública 2019
Programas y Proyectos de Inversión
Al 31 de Marzo de 2019
(Pesos)

Ente Público: INSTITUTO PARA LA INCLUSIÓN DE LAS PERSONAS CON DISCAPACIDAD DEL ESTADO DE YUCATÁN

NO APLICA »

Bajo protesta de decir verdad declaramos que los Estados Financieros y sus Notas son razonablemente correctos y responsabilidad del emisor.