

ANEXO CONTABLE

Cuenta Pública 2017
Estado de Actividades
Del 1o. de Enero al 31 de Marzo de 2017
(Pesos)

Ente Público: CENTRO ESTATAL DE TRASPLANTES DE YUCATÁN

Concepto	2017	2016	Concepto	2017	2016
Ingresos y Otros Beneficios			Gastos y Otras Pérdidas		
Ingresos de Gestión	\$0.00	\$0.00	Gastos de Funcionamiento	\$310,254.32	\$162,923.76
Impuestos	\$0.00	\$0.00	Servicios Personales	\$195,000.00	\$15,000.00
Cuotas y Aportaciones de Seguridad Social	\$0.00	\$0.00	Materiales y Suministros	\$29,412.56	\$121,772.31
Contribuciones de Mejoras	\$0.00	\$0.00	Servicios Generales	\$85,841.76	\$26,151.45
Derechos	\$0.00	\$0.00	Transferencias, Asignaciones, Subsidios y Otras Ayudas	\$110,093.84	\$0.00
Productos de Tipo Corriente	\$0.00	\$0.00	Transferencias Internas y Asignaciones al Sector Público	\$0.00	\$0.00
Aprovechamientos de Tipo Corriente	\$0.00	\$0.00	Transferencias al Resto del Sector Público	\$0.00	\$0.00
Ingresos por Venta de Bienes y Servicios	\$0.00	\$0.00	Subsidios y Subvenciones	\$0.00	\$0.00
Ingresos No Comprendidos en Las Fracciones de la Ley de Ingresos			Ayudas Sociales	\$110,093.84	\$0.00
Causados en Ejercicios Fiscales Anteriores Pendientes de Liquidación o Pago	\$0.00	\$0.00	Pensiones y Jubilaciones	\$0.00	\$0.00
Participaciones, Aportaciones, Transferencias, Asignaciones, Subsidios y			Transferencias a Fideicomisos, Mandatos y Contratos Análogos	\$0.00	\$0.00
Otras Ayudas	\$704,324.00	\$497,730.00	Transferencias a la Seguridad Social	\$0.00	\$0.00
Participaciones y Aportaciones	\$0.00	\$0.00	Donativos	\$0.00	\$0.00
Transferencias, Asignaciones, Subsidios y Otras Ayudas	\$704,324.00	\$497,730.00	Transferencias al Exterior	\$0.00	\$0.00
Otros Ingresos y Beneficios	\$0.00	\$0.00	Participaciones y Aportaciones	\$0.00	\$0.00
Ingresos Financieros	\$0.00	\$0.00	Participaciones	\$0.00	\$0.00
Incremento por Variación de Inventarios	\$0.00	\$0.00	Aportaciones	\$0.00	\$0.00
Disminución del Exceso de Estimaciones por Pérdida o Deterioro u			Convenios	\$0.00	\$0.00
Obsolescencia	\$0.00	\$0.00	Intereses, Comisiones y Otros Gastos de la Deuda Pública	\$0.00	\$0.00
Disminución del Exceso de Provisiones	\$0.00	\$0.00	Intereses de la Deuda Pública	\$0.00	\$0.00
Otros Ingresos y Beneficios Varios	\$0.00	\$0.00	Comisiones de la Deuda Pública	\$0.00	\$0.00
Total Ingresos y Otros Beneficios	\$704,324.00	\$497,730.00	Gastos de la Deuda Pública	\$0.00	\$0.00
			Costo por Coberturas	\$0.00	\$0.00
			Apoyos Financieros	\$0.00	\$0.00
			Otros Gastos y Pérdidas Extraordinarias	\$19,166.12	\$5,061.63
			Estimaciones, Depreciaciones, Deterioros, Obsolescencia y Amortizaciones	\$19,166.12	\$3,374.42
			Provisiones	\$0.00	\$0.00
			Disminución de Inventarios	\$0.00	\$0.00
			Aumento por Insuficiencia de Estimaciones por Pérdida o Deterioro u		
			Obsolescencia	\$0.00	\$0.00
			Aumento por Insuficiencia de Provisiones	\$0.00	\$0.00
			Otros Gastos	\$0.00	\$1,687.21
			Inversión Pública	\$0.00	\$0.00
			Inversión Pública No Capitalizable	\$0.00	\$0.00
			Total Gastos y Otras Pérdidas	\$439,514.28	\$167,985.39
			Resultado del Ejercicio (Ahorro / Desahorro)	\$264,809.72	\$329,744.61

Bajo protesta de decir verdad declaramos que los Estados Financieros y sus Notas son razonablemente correctos y responsabilidad del emisor.

Cuenta Pública 2017
Estado de Situación Financiera
Del 1o. de Enero al 31 de Marzo de 2017
(Pesos)

Ente Público: CENTRO ESTATAL DE TRASPLANTES DE YUCATÁN

Concepto	2017	2016	Concepto	2017	2016
Activo			Pasivo		
Activo Circulante			Pasivo Circulante		
Efectivo y Equivalentes	\$282,392.69	\$360,687.57	Cuentas por Pagar a Corto Plazo	\$8,794.98	\$2,494.82
Derechos a Recibir Efectivo o Equivalentes	\$3,165.00	\$0.00	Documentos por Pagar a Corto Plazo	\$10,399.72	\$10,000.00
Derechos a Recibir Bienes o Servicios	\$0.00	\$15,000.00	Porción a Corto Plazo de la Deuda Pública a Largo Plazo	\$0.00	\$0.00
Inventarios	\$0.00	\$0.00	Titulos y Valores a Corto Plazo	\$0.00	\$0.00
Almacenes	\$0.00	\$0.00	Pasivos Diferidos a Corto Plazo	\$0.00	\$0.00
Estimación por Pérdida o Deterioro de Activos Circulantes	\$0.00	\$0.00	Fondos y Bienes de Terceros en Garantía Y/O Administración a Corto Plazo	\$0.00	\$0.00
Otros Activos Circulantes	\$0.00	\$0.00	Provisiones a Corto Plazo	\$0.00	\$0.00
Total Activo Circulante	\$285,557.69	\$375,687.57	Otros Pasivos a Corto Plazo	\$0.00	\$0.00
Activo No Circulante			Total Pasivo Circulante	\$19,194.70	\$12,494.82
Inversiones Financieras a Largo Plazo	\$0.00	\$0.00	Pasivo No Circulante		
Derechos a Recibir Efectivo o Equivalentes a Largo Plazo	\$0.00	\$0.00	Cuentas por Pagar a Largo Plazo	\$0.00	\$0.00
Bienes Inmuebles, Infraestructura y Construcciones en Proceso	\$0.00	\$0.00	Documentos por Pagar a Largo Plazo	\$0.00	\$0.00
Bienes Muebles	\$566,495.14	\$532,396.94	Deuda Pública a Largo Plazo	\$0.00	\$0.00
Activos Intangibles	\$13,592.88	\$13,592.88	Pasivos Diferidos a Largo Plazo	\$0.00	\$0.00
Depreciación, Deterioro y Amortización Acumulada de Bienes	-\$129,331.47	-\$27,315.64	Fondos y Bienes de Terceros en Garantía Y/O en Administración a Largo Plazo	\$0.00	\$0.00
Activos Diferidos	\$0.00	\$0.00	Provisiones a Largo Plazo	\$0.00	\$0.00
Estimación por Pérdida o Deterioro de Activos No Circulantes	\$0.00	\$0.00	Otros Pasivos a Largo Plazo	\$0.00	\$0.00
Otros Activos No Circulantes	\$0.00	\$0.00	Total Pasivo No Circulante	\$0.00	\$0.00
Total Activo No Circulante	\$450,756.55	\$518,674.18	Total Pasivo	\$19,194.70	\$12,494.82
Total Activo	\$736,314.24	\$894,361.75	Hacienda Pública / Patrimonio		
			Hacienda Pública / Patrimonio Contribuido	\$13.68	\$13.68
			Aportaciones	\$13.68	\$13.68
			Donaciones de Capital	\$0.00	\$0.00
			Actualización de la Hacienda Pública/Patrimonio	\$0.00	\$0.00
			Hacienda Pública / Patrimonio Generado	\$717,105.86	\$881,853.25
			Resultados del Ejercicio (Ahorro / Desahorro)	\$264,809.72	\$329,744.61
			Resultados de Ejercicios Anteriores	\$452,296.14	\$552,108.64
			Revalúos	\$0.00	\$0.00
			Reservas	\$0.00	\$0.00
			Rectificaciones de Resultados de Ejercicios Anteriores	\$0.00	\$0.00
			Exceso o Insuficiencia en la Actualización de la Hacienda Pública/Patrimonio	\$0.00	\$0.00
			Resultado por Posición Monetaria	\$0.00	\$0.00
			Resultado por Tenencia de Activos No Monetarios	\$0.00	\$0.00
			Total Hacienda Pública / Patrimonio	\$717,119.54	\$881,866.93
			Total Pasivo y Hacienda Pública / Patrimonio	\$736,314.24	\$894,361.75

Bajo protesta de decir verdad declaramos que los Estados Financieros y sus Notas son razonablemente correctos y responsabilidad del emisor.

Cuenta Pública 2017
Estado de Flujo de Efectivo
Del 1o. de Enero al 31 de Marzo de 2017
(Pesos)

Ente Público: CENTRO ESTATAL DE TRASPLANTES DE YUCATÁN

Concepto	2017	2016	Concepto	2017	2016
Flujos de Efectivo de Las Actividades de Operación			Flujos de Efectivo de Las Actividades de Inversión		
Origen	\$704,324.00	\$497,730.00	Origen	\$0.00	\$0.00
Impuestos	\$0.00	\$0.00	Bienes Inmuebles, Infraestructura y Construcciones en Proceso	\$0.00	\$0.00
Cuotas y Aportaciones de Seguridad Social	\$0.00	\$0.00	Bienes Muebles	\$0.00	\$0.00
Contribuciones de Mejoras	\$0.00	\$0.00	Otros Orígenes de Inversión	\$0.00	\$0.00
Derechos	\$0.00	\$0.00	Aplicación	\$0.00	\$0.00
Productos de Tipo Corriente	\$0.00	\$0.00	Bienes Inmuebles, Infraestructura y Construcciones en Proceso	\$0.00	\$0.00
Aprovechamientos de Tipo Corriente	\$0.00	\$0.00	Bienes Muebles	\$0.00	\$0.00
Ingresos por Venta de Bienes y Servicios	\$0.00	\$0.00	Otras Aplicaciones de Inversión	\$0.00	\$0.00
Ingresos No Comprendidos en Las Fracciones de la Ley de Ingresos Causados en Ejercicios Fiscales Anteriores Pendientes de Liquidación o Pago	\$0.00	\$0.00	Flujos Netos de Efectivo por Actividades de Inversión	\$0.00	\$0.00
Participaciones y Aportaciones	\$704,324.00	\$497,730.00	Flujos de Efectivo de Las Actividades de Financiamiento		
Transferencias, Asignaciones, Subsidios y Otras Ayudas	\$0.00	\$0.00	Origen	\$19,166.12	\$0.00
Otros Orígenes de Operación	\$0.00	\$0.00	Endeudamiento Neto	\$0.00	\$0.00
Aplicación	\$439,514.28	\$167,985.39	Interno	\$0.00	\$0.00
Servicios Personales	\$195,000.00	\$15,000.00	Externo	\$0.00	\$0.00
Materiales y Suministros	\$29,412.56	\$121,772.31	Disminución de Activos Financieros	\$19,166.12	\$0.00
Servicios Generales	\$85,841.76	\$26,151.45	Incremento de Otros Pasivos	\$0.00	\$0.00
Transferencias Internas y Asignaciones al Sector Público	\$0.00	\$0.00	Aplicación	\$7,362.48	-\$13,991.63
Transferencias al Resto del Sector Público	\$0.00	\$0.00	Servicios de la Deuda	\$0.00	\$0.00
Subsidios y Subvenciones	\$0.00	\$0.00	Interno	\$0.00	\$0.00
Ayudas Sociales	\$110,093.84	\$0.00	Externo	\$0.00	\$0.00
Pensiones y Jubilaciones	\$0.00	\$0.00	Incremento de Activos Financieros	\$0.00	\$0.00
Transferencias a Fideicomisos, Mandatos y Contratos Análogos	\$0.00	\$0.00	Disminución de Otros Pasivos	\$7,362.48	-\$13,991.63
Transferencias a la Seguridad Social	\$0.00	\$0.00	Flujos Netos de Efectivo por Actividades de Financiamiento	\$11,803.64	\$13,991.63
Donativos	\$0.00	\$0.00	Incremento/Disminución Neta en el Efectivo y Equivalentes al Efectivo	\$276,613.36	\$343,736.24
Transferencias al Exterior	\$0.00	\$0.00	Efectivo y Equivalentes al Efectivo al Inicio del Ejercicio	\$5,779.33	\$16,951.33
Participaciones	\$0.00	\$0.00	Efectivo y Equivalentes al Efectivo al Final del Ejercicio	\$282,392.69	\$360,687.57
Aportaciones	\$0.00	\$0.00			
Convenios	\$0.00	\$0.00			
Otras Aplicaciones de Operación	\$19,166.12	\$5,061.63			
Flujos Netos de Efectivo por Actividades de Operación	\$264,809.72	\$329,744.61			

Bajo protesta de decir verdad declaramos que los Estados Financieros y sus Notas son razonablemente correctos y responsabilidad del emisor.

Cuenta Pública 2017
Estado de Cambios en la Situación Financiera
Del 1o. de Enero al 31 de Marzo de 2017
(Pesos)

Ente Público: CENTRO ESTATAL DE TRASPLANTES DE YUCATÁN

Concepto	Origen	Aplicación	Concepto	Origen	Aplicación
Activo	\$19,166.12	\$276,613.36	Pasivo	\$0.00	\$7,362.48
Activo Circulante	\$0.00	\$276,613.36	Pasivo Circulante	\$0.00	\$7,362.48
Efectivo y Equivalentes	\$0.00	\$276,613.36	Cuentas por Pagar a Corto Plazo	\$0.00	\$7,362.48
Derechos a Recibir Efectivo o Equivalentes	\$0.00	\$0.00	Documentos por Pagar a Corto Plazo	\$0.00	\$0.00
Derechos a Recibir Bienes o Servicios	\$0.00	\$0.00	Porción a Corto Plazo de la Deuda Pública a Largo Plazo	\$0.00	\$0.00
Inventarios	\$0.00	\$0.00	Títulos y Valores a Corto Plazo	\$0.00	\$0.00
Almacenes	\$0.00	\$0.00	Pasivos Diferidos a Corto Plazo	\$0.00	\$0.00
Estimación por Pérdida o Deterioro de Activos Circulantes	\$0.00	\$0.00	Fondos y Bienes de Terceros en Garantía Y/O Administración a Corto Plazo	\$0.00	\$0.00
Otros Activos Circulantes	\$0.00	\$0.00	Provisiones a Corto Plazo	\$0.00	\$0.00
Activo No Circulante	\$19,166.12	\$0.00	Otros Pasivos a Corto Plazo	\$0.00	\$0.00
Inversiones Financieras a Largo Plazo	\$0.00	\$0.00	Pasivo No Circulante	\$0.00	\$0.00
Derechos a Recibir Efectivo o Equivalentes a Largo Plazo	\$0.00	\$0.00	Cuentas por Pagar a Largo Plazo	\$0.00	\$0.00
Bienes Inmuebles, Infraestructura y Construcciones en Proceso	\$0.00	\$0.00	Documentos por Pagar a Largo Plazo	\$0.00	\$0.00
Bienes Muebles	\$0.00	\$0.00	Deuda Pública a Largo Plazo	\$0.00	\$0.00
Activos Intangibles	\$0.00	\$0.00	Pasivos Diferidos a Largo Plazo	\$0.00	\$0.00
Depreciación, Deterioro y Amortización Acumulada de Bienes	\$19,166.12	\$0.00	Fondos y Bienes de Terceros en Garantía Y/O en Administración a Largo Plazo	\$0.00	\$0.00
Activos Diferidos	\$0.00	\$0.00	Provisiones a Largo Plazo	\$0.00	\$0.00
Estimación por Pérdida o Deterioro de Activos No Circulantes	\$0.00	\$0.00	Hacienda Pública/ Patrimonio	\$264,809.72	\$0.00
Otros Activos No Circulantes	\$0.00	\$0.00	Hacienda Pública/Patrimonio Contribuido	\$0.00	\$0.00
			Aportaciones	\$0.00	\$0.00
			Donaciones de Capital	\$0.00	\$0.00
			Actualización de la Hacienda Pública / Patrimonio	\$0.00	\$0.00
			Hacienda Pública/Patrimonio Generado	\$264,809.72	\$0.00
			Resultados del Ejercicio (Ahorro / Desahorro)	\$264,809.72	\$0.00
			Resultados de Ejercicios Anteriores	\$0.00	\$0.00
			Revalúos	\$0.00	\$0.00
			Reservas	\$0.00	\$0.00
			Rectificaciones de Resultados de Ejercicios Anteriores	\$0.00	\$0.00
			Exceso o Insuficiencia en la Actualización de la Hacienda Pública/Patrimonio	\$0.00	\$0.00
			Resultado por Posición Monetaria	\$0.00	\$0.00
			Resultado por Tenencia de Activos No Monetarios	\$0.00	\$0.00

Bajo protesta de decir verdad declaramos que los Estados Financieros y sus Notas son razonablemente correctos y responsabilidad del emisor.

Cuenta Pública 2017
Estado Analítico del Activo
Del 1o. de Enero al 31 de Marzo de 2017
(Pesos)
Ente Público: CENTRO ESTATAL DE TRASPLANTES DE YUCATÁN

Concepto	Saldo Inicial	Cargos del Período	Abonos del Período	Saldo Final	Variación del Período
Activo					
Activo Circulante	\$8,944.33	\$714,324.00	\$437,710.64	\$285,557.69	\$276,613.36
Efectivo y Equivalentes	\$5,779.33	\$714,324.00	\$437,710.64	\$282,392.69	\$276,613.36
Derechos a Recibir Efectivo o Equivalentes	\$3,165.00	\$0.00	\$0.00	\$3,165.00	\$0.00
Derechos a Recibir Bienes o Servicios	\$0.00	\$0.00	\$0.00	\$0.00	\$0.00
Inventarios	\$0.00	\$0.00	\$0.00	\$0.00	\$0.00
Almacenes	\$0.00	\$0.00	\$0.00	\$0.00	\$0.00
Estimación por Pérdida o Deterioro de Activos Circulantes	\$0.00	\$0.00	\$0.00	\$0.00	\$0.00
Otros Activos Circulantes	\$0.00	\$0.00	\$0.00	\$0.00	\$0.00
Activo No Circulante	\$469,922.67	\$0.00	\$19,166.12	\$450,756.55	-\$19,166.12
Inversiones Financieras a Largo Plazo	\$0.00	\$0.00	\$0.00	\$0.00	\$0.00
Derechos a Recibir Efectivo o Equivalentes a Largo Plazo	\$0.00	\$0.00	\$0.00	\$0.00	\$0.00
Bienes Inmuebles, Infraestructura y Construcciones en Proceso	\$0.00	\$0.00	\$0.00	\$0.00	\$0.00
Bienes Muebles	\$566,495.14	\$0.00	\$0.00	\$566,495.14	\$0.00
Activos Intangibles	\$13,592.88	\$0.00	\$0.00	\$13,592.88	\$0.00
Depreciación, Deterioro y Amortización Acumulada de Bienes	-\$110,165.35	\$0.00	\$19,166.12	-\$129,331.47	-\$19,166.12
Activos Diferidos	\$0.00	\$0.00	\$0.00	\$0.00	\$0.00
Estimación por Pérdida o Deterioro de Activos No Circulantes	\$0.00	\$0.00	\$0.00	\$0.00	\$0.00
Otros Activos No Circulantes	\$0.00	\$0.00	\$0.00	\$0.00	\$0.00
Total Activo	\$478,867.00	\$714,324.00	\$456,876.76	\$736,314.24	\$257,447.24

Bajo protesta de decir verdad declaramos que los Estados Financieros y sus Notas son razonablemente correctos y responsabilidad del emisor.

Cuenta Pública 2017
Estado Analítico de la Deuda y Otros Pasivos
Del 1o. de Enero al 31 de Marzo de 2017
(Pesos)

Ente Público: CENTRO ESTATAL DE TRASPLANTES DE YUCATÁN

Denominación de las Deudas	Moneda de Contratación	Institución o País Acreedor	Saldo Inicial del Período	Saldo Final del Período
Deuda Pública				
Corto Plazo				
Deuda Interna			\$0.00	\$0.00
Instituciones de Crédito			\$0.00	\$0.00
Títulos y Valores			\$0.00	\$0.00
Arrendamientos Financieros			\$0.00	\$0.00
Deuda Externa			\$0.00	\$0.00
Organismos Financieros Internacionales			\$0.00	\$0.00
Deuda Bilateral			\$0.00	\$0.00
Títulos y Valores			\$0.00	\$0.00
Arrendamientos Financieros			\$0.00	\$0.00
Subtotal a Corto Plazo			\$0.00	\$0.00
Largo Plazo				
Deuda Interna			\$0.00	\$0.00
Instituciones de Crédito			\$0.00	\$0.00
Títulos y Valores			\$0.00	\$0.00
Arrendamientos Financieros			\$0.00	\$0.00
Deuda Externa			\$0.00	\$0.00
Organismos Financieros Internacionales			\$0.00	\$0.00
Deuda Bilateral			\$0.00	\$0.00
Títulos y Valores			\$0.00	\$0.00
Arrendamientos Financieros			\$0.00	\$0.00
Subtotal a Largo Plazo			\$0.00	\$0.00
Otros Pasivos	Peso	Mex.	\$26,557.18	\$19,194.70
Total Deuda y Otros Pasivos	Peso	Mex.	\$26,557.18	\$19,194.70

Bajo protesta de decir verdad declaramos que los Estados Financieros y sus Notas son razonablemente correctos y responsabilidad del emisor.

Cuenta Pública 2017
Estado de Variación en la Hacienda Pública
Del 1o. de Enero al 31 de Marzo de 2017
(Pesos)

Ente Público: CENTRO ESTATAL DE TRASPLANTES DE YUCATÁN

Concepto	Hacienda Pública/Patrimonio o Contribuido	Hacienda Pública/Patrimonio o Generado de Ejercicios Anteriores	Hacienda Pública/Patrimonio o Generado del Ejercicio	Ajustes por Cambios de Valor	Total
Rectificaciones de Resultados de Ejercicios Anteriores	\$0.00	\$0.00	\$0.00	\$0.00	\$0.00
Patrimonio Neto Inicial Ajustado del Ejercicio	\$13.68	\$0.00	\$0.00	\$0.00	\$13.68
Aportaciones	\$0.00	\$0.00	\$0.00	\$0.00	\$0.00
Donaciones de Capital	\$13.68	\$0.00	\$0.00	\$0.00	\$13.68
Actualización de la Hacienda Pública/Patrimonio	\$0.00	\$0.00	\$0.00	\$0.00	\$0.00
Variaciones de la Hacienda Pública/Patrimonio Neto del Ejercicio	\$0.00	\$452,296.14	\$0.00	\$0.00	\$452,296.14
Resultados del Ejercicio (Ahorro/Desahorro)	\$0.00	-\$59,065.44	\$0.00	\$0.00	-\$59,065.44
Resultados de Ejercicios Anteriores	\$0.00	\$511,361.58	\$0.00	\$0.00	\$511,361.58
Revalúos	\$0.00	\$0.00	\$0.00	\$0.00	\$0.00
Reservas	\$0.00	\$0.00	\$0.00	\$0.00	\$0.00
Hacienda Pública/Patrimonio Neto Final del Ejercicio Anterior	\$13.68	\$452,296.14	\$0.00	\$0.00	\$452,309.82
Cambios en la Hacienda Pública/Patrimonio Neto del Ejercicio	\$0.00	\$0.00	\$0.00	\$0.00	\$0.00
Aportaciones	\$0.00	\$0.00	\$0.00	\$0.00	\$0.00
Donaciones de Capital	\$0.00	\$0.00	\$0.00	\$0.00	\$0.00
Actualización de la Hacienda Pública/Patrimonio	\$0.00	\$0.00	\$0.00	\$0.00	\$0.00
Variaciones de la Hacienda Pública/Patrimonio Neto del Ejercicio	\$0.00	\$0.00	\$264,809.72	\$0.00	\$264,809.72
Resultados del Ejercicio (Ahorro/Desahorro)	\$0.00	\$0.00	\$264,809.72	\$0.00	\$264,809.72
Resultados de Ejercicios Anteriores	\$0.00	\$0.00	\$0.00	\$0.00	\$0.00
Revalúos	\$0.00	\$0.00	\$0.00	\$0.00	\$0.00
Reservas	\$0.00	\$0.00	\$0.00	\$0.00	\$0.00
Saldo Neto en la Hacienda Pública/Patrimonio Ejercicio Actual	\$13.68	\$452,296.14	\$264,809.72	\$0.00	\$717,119.54

Bajo protesta de decir verdad declaramos que los Estados Financieros y sus Notas son razonablemente correctos y responsabilidad del emisor.

Informe de Pasivos Contingentes

Al 31 de Marzo de 2017

(Pesos)

Ente Público: CENTRO ESTATAL DE TRASPLANTES DE YUCATÁN

« NO APLICA »

Bajo protesta de decir verdad declaramos que los Estados Financieros y sus Notas son razonablemente correctos y responsabilidad del emisor.

Cuenta Pública 2017

Notas a los Estados Financieros

Del 1º de enero al 31 de marzo de 2017

(Pesos)

Ente Público: CENTRO ESTATAL DE TRASPLANTES DE YUCATÁN

Con el propósito de dar cumplimiento a los artículos 46 y 49 de la Ley General de Contabilidad Gubernamental, los entes públicos deberán acompañar notas a los estados financieros cuyos rubros así lo requieran teniendo presente los postulados de revelación suficiente e importancia relativa con la finalidad, que la información sea de mayor utilidad para los usuarios.

A continuación se presentan los tres tipos de notas que acompañan a los estados, a saber:

- a) Notas de desglose;
- b) Notas de memoria (cuentas de orden), y
- c) Notas de gestión administrativa.

a) NOTAS DE DESGLOSE

I) NOTAS AL ESTADO DE SITUACIÓN FINANCIERA

Activo

Efectivo y Equivalentes

El Centro Estatal de Trasplantes de Yucatán al 31 de marzo de 2017, cuenta con la siguiente cuenta bancaria:

Institución Bancaria	Número de cuenta	Saldo inicial al 1 de	Saldo final al 31 de
----------------------	------------------	-----------------------	----------------------

	bancaria	Enero de 2017	marzo de 2017
HSBC	000004056901150	-15,263.88	-15,263.88
BANORTE	0417974002	19,199.91	272,652.57
TOTAL		3,936.03	269,487.57

Al 31 de marzo de 2017, no se cuenta con ningún fondo con afectación específica, ni con inversiones financieras en el corto y largo plazo.

Derechos a recibir Efectivo y Equivalentes y Bienes o Servicios a Recibir

Al 31 de marzo de 2017, el Centro Estatal de Trasplantes de Yucatán cuenta con un saldo a favor por recuperar por la cantidad de 3,165.00 Cuyo saldo corresponde a la cuenta de derechos a recibir efectivo y equivalentes, y bienes o servicios a recibir.

Bienes Disponibles para su Transformación o Consumo (inventarios)

Al 31 de marzo de 2017, el Centro Estatal de Trasplantes de Yucatán no cuenta como bienes disponibles para su transformación, ni con almacén.

Inversiones Financieras

Al 31 de marzo de 2017, el Centro Estatal de Trasplantes de Yucatán no cuenta con Inversiones financieras.

Bienes Muebles, Inmuebles e Intangibles

Al 31 de marzo de 2017, el Centro Estatal de Trasplantes de Yucatán cuenta con los siguientes activos, actualmente los bienes se encuentran en perfectas condiciones, debido a que son de reciente adquisición:

Código	Descripción del Bien Inmueble	Valor en libros
1241000	Instrumental Médico y de Laboratorio	315,900
1242001	Thosiba NTBK NB15-A1161FM/4GB/W8	9,691.79

1242002	MinisplitMirage 1200 BTUS	11,542
1242003	MacBook	22,797
1242004	Enfriador Vert 17" Mod. VR17	12,550
1242005	Thosiba NTBK NB15-A1161FM/4GB/W8	9,691.67
1242006	Thosiba NTBK NB15-A1161FM/4GB/W8	9,691.67
1242007	IMAC	21,499.00
1242008	Panasonic Tel. Alámbrico	3,147.00
1242009	Videoprojector Sony	9,499.00
1242010	Multifuncional Mono DCP-7055W	1,999.00
1242011	Lámpara de Hendidura	77,070.35
1242012	Mesa de elevación Electrica	8,758.46
1242013	Laptop Lenovo Idea G40	18,560.00
1242014	MacBoob Pro Retina	34,098.20
1251001	Paquete Contable Conpaq i	13,592.88

	TOTAL	566,495.15
--	--------------	-------------------

El método de depreciación es lineal, se considera que los años de vida útil estimada de los bienes es de 10 años, y por lo tanto el porcentaje de depreciación anual será de 10%, de acuerdo con las Principales reglas de Registro y Valoración del Patrimonio (Elementos generales) publicadas en el DOF el 27 de diciembre de 2010 y con las Reglas Específicas del Registro y Valoración del Patrimonio publicadas en el DOF el 13 de diciembre de 2011.

<i>Fecha Adquisición</i>	<i>Descripción</i>	<i>Valor</i>	<i>% Depreciación</i>	<i>Depreciación Anual</i>	<i>Depreciación Mensual</i>
31/12/2013	MacBook	22,797.00	10%	2,279.70	189.98
31/12/2013	IMAC	21,499.00	10%	2,149.90	179.16
31/12/2013	Panasonic Tel. Alam KXTS108	3,147.00	10%	314.70	26.22
31/12/2013	Videoprojector Sony VPL-DX140	9,498.99	10%	949.90	79.16
31/12/2013	Multifuncional Mono DCP-7055W	1,999.00	10%	199.90	16.66
31/12/2013	Enfriador Vert 17" Mod. VR17	12,550.00	10%	1,255.00	104.58
25/07/2014	Toshiba NTBK NB15-A116FM/4GB/W8	9,691.67	10%	969.17	80.76
25/07/2014	Toshiba NTBK NB15-A116FM/4GB/W8	9,691.67	10%	969.17	80.76
25/07/2014	Toshiba NTBK NB15-A116FM/4GB/W8	9,691.67	10%	969.17	80.76
04/09/2014	Minisplit Mirage 1200 BTUS	11,542.00	10%	1,154.20	96.18
31/07/2015	Lampara de Hendidura	77,070.35	10%	7,707.04	642.25
31/07/2015	Mesa de elevacion	8,758.46	10%	875.85	72.99
12/12/2015	Laptop Lenovo	18,560.00	10%	1,856.00	154.67
18/11/2016	MacBook retina	34,098.20	10%	3,409.82	284.15

El Centro Estatal de Trasplantes de Yucatán al 31 de marzo de 2017, cuenta con un único activo intangible, el cual consiste en un software contable.

El método de amortización es lineal, se considera los años de vida útil estimada de los bienes es de 10 años, y por lo tanto el porcentaje de depreciación anual será de 10%, de acuerdo con las Principales reglas de Registro y Valoración del Patrimonio (Elementos generales) publicadas en el DOF el 27 de diciembre de 2010 y con las Reglas Específicas del Registro y Valoración del Patrimonio publicadas en el DOF el 13 de diciembre de 2011.

<i>Fecha Adquisición</i>	<i>Descripción</i>	<i>Valor</i>	<i>% Amortización</i>	<i>Amortización Anual</i>	<i>Amortización Mensual</i>	<i>Amortización Acumulada al 28 de febrero de 2017</i>
01/08/2014	Paquete Compaq i	13,592.88	10%	1,359.29	113.27	3,284.54
Total Activo		13,592.88			Total Amortización Acumulada 2017	3,284.54

Estimaciones y Deterioros

Al 31 de marzo de 2017, el Centro Estatal de Trasplantes de Yucatán, no posee cuentas incobrables, estimación de inventarios, deterioro de activos biológicos y cualquier otra que aplique.

Otros Activos

El Centro Estatal de Trasplantes no posee actualmente las cuentas de otros activos.

Pasivo

El Centro Estatal de Trasplantes de Yucatán posee un saldo de 10,889.86 que corresponden Retenciones y Contribuciones y 10,399.82 a documentos por pagar, no posee Fondos de Bienes de Terceros en Administración y/o en Garantía a corto y largo plazo; ni cuenta con pasivos diferidos y otros.

II) NOTAS AL ESTADO DE ACTIVIDADES

Ingresos de Gestión

El Centro Estatal de Trasplantes de Yucatán al 31 de marzo de 2017, recibe ingresos del rubro de Transferencias, Asignaciones, Subsidios y otras ayudas, subcuenta de Transferencias internas y asignaciones del Sector público.

Gastos y Otras Pérdidas:

Los gastos de funcionamiento la entidad al 31 de marzo de 2017 fueron de 235,760.16 pesos debido a que la aportación estatal se recibió a finales del mes de marzo.

III) NOTAS AL ESTADO DE VARIACIÓN EN LA HACIENDA PÚBLICA

Al 31 de marzo de 2017, el Centro Estatal de Trasplantes de Yucatán, tuvo un ahorro en cantidad de 249,809.72 (Son: doscientos ochenta y nueve mil ochocientos nueve 72/100 M.N), y con una variación en la hacienda pública al 31 de marzo de 2017, en cantidad de 452,296.04 (Son: cuatrocientos cincuenta y dos mil doscientos noventa y seis 04/100 M.N), siendo el saldo neto en la hacienda pública/patrimonio de 702,119.44 (Son setecientos dos mil ciento diecinueve pesos 44/100 M.N)

IV) NOTAS AL ESTADO DE FLUJOS DE EFECTIVO

Efectivo y equivalentes

El Centro Estatal de Trasplantes de Yucatán al 31 de marzo de 2017, el análisis de los saldos inicial y final que figuran en la última parte del Estado de Flujo de Efectivo en la cuenta de efectivo y equivalentes es como sigue:

	2017	2016
Efectivo en Bancos –Tesorería	269,487.57	5,799.33
Derechos a Recibir Efectivo o Equivalentes	3,165.00	3,165.00
Total de Efectivo y Equivalentes	272,652.57	8,944.33

El Centro Estatal de Trasplantes de Yucatán al 31 de marzo de 2017 no ha realizado adquisiciones de inmuebles

El Centro Estatal de Trasplantes al 28 de febrero de 2017, presenta la siguiente Conciliación de los Flujos de Efectivo Netos de las Actividades de Operación y la cuenta de Ahorro/Desahorro antes de Rubros Extraordinarios:

b) NOTAS DE MEMORIA (CUENTAS DE ORDEN)

Al 31 de marzo de 2017, El Centro Estatal de Trasplantes de Yucatán no cuenta con cuentas de orden para el registro de movimientos de valores que no afecten o modifiquen el balance del ente contable, sin embargo, su incorporación en libros es necesaria con fines de recordatorio contable, de control y en general sobre los aspectos administrativos, o bien, para consignar sus derechos o responsabilidades contingentes que puedan, o no, presentarse en el futuro.

Las cuentas que se manejan para efectos de estas Notas son las siguientes:

Cuentas de Orden Contables y Presupuestarias:

Contables:

Valores

Emisión de obligaciones

Avales y garantías

Juicios

Contratos para Inversión Mediante Proyectos para Prestación de Servicios (PPS) y Similares

Bienes concesionados o en comodato

Presupuestarias:

Cuentas de ingresos

Cuentas de egresos

c) NOTAS DE GESTIÓN ADMINISTRATIVA

Introducción

El Centro Estatal de Trasplantes de Yucatán, su principal objetivo es fomentar la cultura de la donación de órganos y la supervisión, control y vigilancia del trasplante de órganos, por lo que gran parte de sus ingresos se utilizan para la compra de medicamentos y equipo quirúrgico necesarios para el logro de sus objetivos, por cual cuál se ha enfocado las decisiones administrativas en la compra de instrumentos y medicamentos que logren la función del Centro Estatal de Trasplantes de Yucatán.

Panorama Económico y Financiero.

El fomento y regulación dela cultura de la donación de órganos, tejidos y células de seres humanos con fines terapéuticos es una preocupación de los gobiernos a nivel mundial.

Por otra parte los avances médicos y tecnológicos han convertido a los trasplantes de órganos y tejidos en una práctica médica cada vez más común y viable.

Sin embargo, actualmente existe la dificultad para la compatibilidad de órganos y tejidos, así como la ausencia de una difusión y promoción efectiva que genere una verdadera cultura de donación en nuestra sociedad yucateca, lo que ha puesto en evidencia la poca participación de la población, que contrasta con la enorme y urgente demanda por parte de quienes requieren de tales órganos y tejidos.

Por lo que en la toma de decisiones de la administración influyo la importancia de fomentar una mayor promoción de la donación de órganos y la realización de operaciones de trasplantes, por lo cual se necesitó en mayor grado la compra de medicamentos y materiales quirúrgicos necesarios para el buen funcionamiento y fomento del trasplante de órganos.

Autorización e Historia

Fecha de creación del ente.

El Centro Estatal de Trasplantes de Yucatán se creó el 19 de abril de 2011.

Principales cambios en su estructura.

El 20 de Octubre de 2014 se publicó en el diario oficial de la entidad el Acuerdo Ceetry-01/2014 por el que se expide el Estatuto Orgánico del Centro Estatal de Trasplantes de Yucatán, en el cual tiene por objeto regular la organización y el funcionamiento del Centro Estatal de Trasplantes de Yucatán, y es de observancia obligatoria para el personal que lo integra.

Organización y Objeto Social

- a) Objeto social.

El Centro Estatal de Trasplantes de Yucatán, tiene por objeto fomentar la cultura de la donación de órganos, tejidos y células de seres humanos con fines terapéuticos, de docencia y de investigación, así como promover, regular y vigilar dentro del ámbito de su competencia a la distribución y asignación de órganos, tejidos y células en el Estado de Yucatán en coordinación con el Centro Nacional.

b) Principal actividad.

El Centro Estatal de Trasplantes de Yucatán tiene las siguientes actividades:

- 1.- Vigilar que los profesionales de las disciplinas para la salud que intervengan en la obtención y trasplantes de órganos, tejidos y células se ajusten a las disposiciones legales aplicables;
- 2.- Coadyuvar con las instituciones médicas hospitalarias con sede en el Estado, a través de acciones de supervisión y acompañamiento para que éstas logren la certificación que otorga el Centro Nacional de Trasplantes a través del cumplimiento de los diversos requisitos que plantea la ley federal del cumplimiento de los diversos requisitos que plantea la ley federal en la materia para la realización de intervenciones quirúrgicas tanto para la donación como para el trasplante de órganos, tejidos y células.
- 3.- Decidir y vigilar, dentro del ámbito de su competencia, la asignación de órganos, tejidos y células en el Estado de Yucatán, con base en los criterios y procedimientos que emita el Centro Nacional;
- 4.- Coadyuvar con las autoridades sanitarias federales y estatales, en términos de los acuerdos o convenios de coordinación que para tal efecto se suscriban en lo referente a la vigilancia y control de las donaciones y trasplantes de órganos, células y tejidos;
- 5.- Fomentar y promover la cultura de la donación de órganos tejidos y células primeramente entre el personal de las instituciones de salud públicas, privadas y sociales del Estado y posteriormente, entre la demás población del Estado de Yucatán, en coordinación con el Centro Nacional, el Consejo Nacional de Trasplantes y el COETRY;

- 6.- Participaren la vigilancia de la organización y funcionamiento de las instituciones de salud pública, privada y social, en lo referente a las actividades inherentes a la disposición de órganos, tejidos y células de seres humanos, en coordinación con el Centro Nacional;
- 7.- Emitir la documentación relativa para la manifestación del consentimiento de las donaciones expresas, amplias y limitadas para después de la muerte.
- 8.- Diseñar, instrumentar y operar el Sistema Estatal de Trasplantes;
- 9.- Elaborar el Programa Estatal de Trasplantes, de acuerdo a las normas y lineamientos emanados del Programa Nacional de Trasplantes, y vigilar su aplicación:
- 10.- Operar y mantener actualizado el Registro Estatal;
- 11.- Proporcionar al Registro Nacional, la información en materia de Trasplantes generada en el Estado y colaborar con sus acciones en los términos de los acuerdos de coordinación y colaboración que se celebren;
- 12.- Implementar actividades educativas, de investigación, de información y de difusión, para el fomento de la cultura de la donación de órganos, tejidos y células entre los habitantes del Estado de Yucatán.
- 13.- Asegurar el respeto a la voluntad de los individuos que expresamente hayan determinado donar sus órganos, tejidos y células en los términos de esta Ley y demás disposiciones legales aplicables;
- 14.- Establecer mecanismos para la sistematización y difusión de la normatividad y de la información científica, técnica y sanitaria en materia de trasplantes, entre los sectores involucrados;

- 15.- Promover la colaboración entre la autoridad sanitaria estatal, con la Federación y los demás Estados de la República para la atención de los temas relacionados a la disposición de órganos,, tejidos y células y seres humanos con fines terapéuticos, de investigación y docencia;
- 16.- Coadyuvar con las autoridades competentes en la prevención y combate de la disposición ilegal de órganos, tejidos y células de seres humanos;
- 17.- Reconocer en el Estado de Yucatán el mérito y altruismo de los donadores y sus familias, mediante la expedición de las constancias correspondientes;
- 18.- Establecer mecanismos de coordinación y evaluación de los programas de capacitación y atención médica relacionados con los trasplantes;
- 19.- Celebrar acuerdos y convenios de colaboración y coordinación con los sectores público, social y privado a fin de favorecer el debido cumplimiento de su objeto;
- 20.- Fomentar y sistematizar el estudio y la investigación, en materia de trasplantes de órganos, tejidos y células de seres humanos con fines terapéuticos, mediante la instauración de premios, concursos, becas y reconocimiento; así como generar programas de capacitación para el personal médico y de enfermería en esta materia;
- 21.- Revisar de manera permanente la legislación y la reglamentación en materia de disposición de órganos, tejidos y células de seres humanos, a efecto de formular ante las instancias correspondientes observaciones y propuestas de reforma;
- 22.- Difundir y expedir a solicitud del interesado y en coordinación con el Centro Nacional, el documento oficial mediante el cual se manifieste el consentimiento expreso de todas aquellas personas cuya voluntad sea donar sus órgano, tejidos y células después de su muerte, para que éstos sean utilizados en trasplantes;
- 23.- Promover la constitución de asociaciones, organismos o grupos que fomenten la cultura de la donación de órganos, tejidos y células, con fines terapéuticos, de docencia y de investigación, así como la gestión de recursos financieros o materiales para la procuración y trasplantes de órganos, tejidos y células en el Estado de Yucatán.

24.- Coadyuvar al cumplimiento de la legislación y normatividad aplicable en la materia en el Estado, y

25.- Las demás que le otorgue esta Ley y otras disposiciones legales aplicables.

c) Ejercicio fiscal.

El ejercicio fiscal de inicio de operaciones fue 9 de diciembre de 2013.

d) Régimen jurídico.

Es un organismo público descentralizado de la Administración Pública Estatal, con personalidad jurídica y patrimonio propio, con domicilio en la ciudad de Mérida, Yucatán, o en la localidad que en su caso determine la Junta de Gobierno del mismo, el cual estará integrado al sector que coordina la Secretaría de Salud.

d) Consideraciones fiscales del ente: revelar el tipo de contribuciones que esté obligado a pagar o retener.

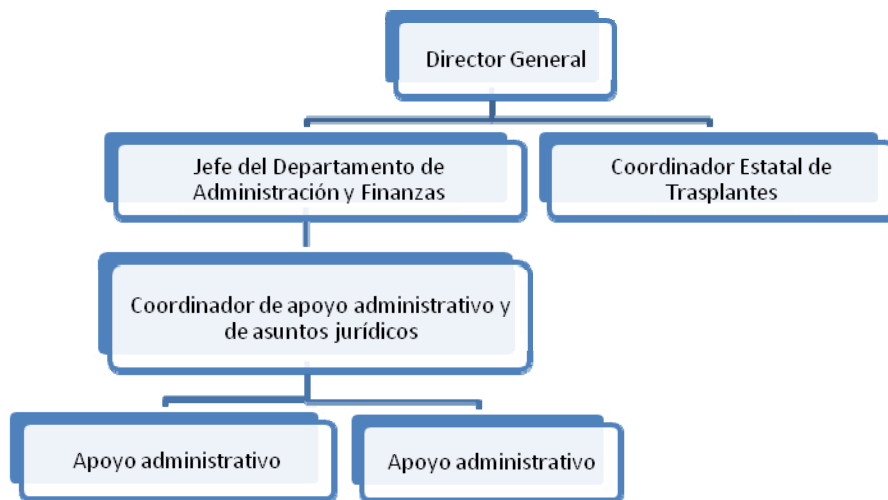
El régimen del Centro Estatal de Trasplantes es el de las Personas Morales con Fines no lucrativos.

Sus obligaciones son:

- 1.- Declaración anual informativa de los ingresos obtenidos y los gastos efectuados del régimen de las personas morales con fines no lucrativos, impuesto sobre la renta;
- 2.- Entero de las retenciones mensuales del ISR por ingresos asimilados a salarios.
- 3.- Declaración informativa mensual de proveedores.

e) Estructura organizacional básica.

El Centro Estatal de Trasplantes presenta la siguiente estructura Orgánica y Administrativa.



Bases de Preparación de los Estados Financieros

El Centro Estatal de Trasplantes de Yucatán al 31 de marzo de 2017, utiliza las siguientes normas:

Ley General de Contabilidad Gubernamental (Última reforma DOF 12/11/12)

Marco conceptual (DOF 20/08/2009)

Normas y metodología para la emisión de información financiera y estructura de los Estados Financieros básicos del ente público y sus características de sus notas. (DOF 09/12/2009)

Manual de Contabilidad Gubernamental (DOF 22/11/2010)

Acuerdo por el que se emiten las principales reglas de registro y valoración del patrimonio (elementos generales)(DOF 27/12/10)

Acuerdo por el que se emiten las Reglas específicas del registro y valoración del patrimonio (DOF 13/12/11)

Parámetros de Estimación de vida útil (DOF 15/08/2012)

Mejoras a los documentos aprobados por el Consejo Nacional de Armonización Contable(DOF 02/01/13)

Acuerdo por el que se emiten los lineamientos dirigidos a asegurar que el sistema de contabilidad gubernamental facilite el registro y control de los Inventarios de los Bienes muebles e inmuebles de los entes públicos. (DOF 12/12/11).

Lineamientos para la elaboración del Catálogo de bienes inmuebles que permita la interrelación automática con el Clasificador por objeto del gasto y la lista de cuentas (DOF 13/12/11)

Acuerdo por el que se emiten los lineamientos para la elaboración del Catálogo de bienes que permita la interrelación automática con el Clasificador por el objeto del gasto y la lista de cuentas (DOF 15/08/12)

Acuerdo por el que se determina la norma para establecer la estructura del formato de la relación de bienes que componen el patrimonio del ente público (DOF 08/08/13)

Acuerdo por el que se reforman y adicionan las Reglas específicas del registro y valoración del Patrimonio (DOF 06/10/14)

a) Los activos fijos del Centro Estatal de Trasplantes se registran de acuerdo al postulado básico de valuación de:

Costo histórico: este corresponde al monto pagado por su adquisición conforme a la documentación justificativa y comprobatoria o bien al valor estimado o de avalúo. (Acuerdo por el que se emiten los postulados básicos de Contabilidad Gubernamental DOF 20/08/2009)

Políticas de Contabilidad Significativas

El Centro Estatal de Trasplantes de Yucatán al 31 de marzo de 2017, no ha realizado ninguna actualización del valor de los activos, pasivos y Hacienda Pública/Patrimonio.

No ha realizado operaciones en el extranjero y de sus efectos en la información financiera gubernamental.

No cuenta con acciones de Compañías subsidiarias no consolidadas y asociadas.

No tiene Sistema y método de valuación de inventarios y costo de lo vendido.

No cuenta con Beneficios a empleados: revelar el cálculo de la reserva actuarial, valor presente de los ingresos esperados comparado con el valor presente de la estimación de gastos tanto de los beneficiarios actuales como futuros.

No ha realizado provisiones: objetivo de su creación, monto y plazo.

No cuenta con Reservas: objetivo de su creación, monto y plazo.

No ha realizado cambios en políticas contables y corrección de errores junto con la revelación de los efectos que se tendrá en la información financiera del ente público, ya sea retrospectivos o prospectivos.

No cuenta con Reclasificaciones: se deben revelar todos aquellos movimientos entre cuentas por efectos de cambios en los tipos de operaciones.

No ha realizado depuración y cancelación de saldos.

Posición en Moneda Extranjera y Protección por Riesgo Cambiario

El Centro Estatal de Trasplantes al 31 de marzo de 2017, no cuenta con:

- a) Activos en moneda extranjera.
- b) Pasivos en moneda extranjera.
- c) Posición en moneda extranjera.
- d) Tipo de cambio.
- e) Equivalente en moneda nacional.

Reporte Analítico del Activo

Al 31 de marzo de 2017, El Centro Estatal de Trasplantes de Yucatán, cuenta con la siguiente información:

ACTIVO					
Activo Circulante	302,128.05	207,747.00	237,222.48	272,652.57	-29,475.48
Efectivo y Equivalentes	298,963.05	207,747.00	237,222.48	269,487.57	-29,475.48
Derechos a Recibir Efectivo o Equivalentes	3,165.00	0.00	0.00	3,165.00	0.00
Derechos a Recibir Bienes o Servicios	0.00	0.00	0.00	0.00	0.00
Inventarios	0.00	0.00	0.00	0.00	0.00
Almacenes	0.00	0.00	0.00	0.00	0.00
Estimación por Pérdida o Deterioro de Activos Circulantes	0.00	0.00	0.00	0.00	0.00
Otros Activos Circulantes	0.00	0.00	0.00	0.00	0.00
Activo No Circulante	-123,561.43	0.00	5,770.04	-129,331.47	-5,770.04
Inversiones Financieras a Largo Plazo	0.00	0.00	0.00	0.00	0.00
Derechos a Recibir Efectivo o Equivalentes a Largo Plazo	0.00	0.00	0.00	0.00	0.00
Bienes Inmuebles, Infraestructura y Construcciones en Proceso	0.00	0.00	0.00	0.00	0.00
Bienes Muebles	0.00	0.00	0.00	0.00	0.00
Activos Intangibles	0.00	0.00	0.00	0.00	0.00
Depreciación, Deterioro y Amortización Acumulada de Bienes	-123,561.43	0.00	5,770.04	-129,331.47	-5,770.04
Activos Diferidos	0.00	0.00	0.00	0.00	0.00
Estimación por Pérdida o Deterioro de Activos no Circulantes	0.00	0.00	0.00	0.00	0.00
Otros Activos no Circulantes	0.00	0.00	0.00	0.00	0.00
TOTAL DEL ACTIVO	178,566.62	207,747.00	242,992.52	143,321.10	-35,245.52

No se han realizado variaciones en el activo, en cuanto a:

- a) Cambios en el porcentaje de depreciación o valor residual de los activos,
- c) Gastos capitalizados en el ejercicio, tanto financieros como de investigación y desarrollo.

- d) Riesgos por tipo de cambio o tipo de interés de las inversiones financieras.
- e) Valor activado en el ejercicio de los bienes construidos por la entidad.
- f) Otras circunstancias de carácter significativo que afecten el activo, tales como bienes en garantía, señalados en embargos, litigios, títulos de inversiones entregados en garantías, baja significativa del valor de inversiones financieras, etc.
- g) Desmantelamiento de Activos, procedimientos, implicaciones, efectos contables.
- h) Administración de activos; planeación con el objetivo de que el ente los utilice de manera más efectiva.
- a) Inversiones en valores.
- b) Patrimonio de Organismos descentralizados de Control Presupuestario Indirecto.
- c) Inversiones en empresas de participación mayoritaria.
- d) Inversiones en empresas de participación minoritaria.
- e) Patrimonio de organismos descentralizados de control presupuestario directo, según corresponda.

Fideicomisos, Mandatos y Análogos

Al 31 de marzo de 2017, El Centro Estatal de Trasplantes de Yucatán no cuenta con fideicomisos, mandatos y análogos.

Reporte de la Recaudación

Al 31 de marzo de 2017, El Centro Estatal de Trasplantes de Yucatán no realiza ningún tipo de recaudación correspondiente al ente público o cualquier tipo de ingreso, de forma separada los ingresos locales de los federales.

Información sobre la Deuda y el Reporte Analítico de la Deuda

Al 31 de marzo de 2017, El Centro Estatal de Trasplantes de Yucatán no cuenta con ninguna deuda a largo plazo.

Calificaciones otorgadas

El Centro Estatal de Trasplantes al 31 de marzo de 2017 no cuenta con calificaciones otorgadas tanto del ente público como cualquier transacción realizada, que haya sido sujeta a una calificación crediticia.

Proceso de Mejora

El Centro Estatal de Trasplantes de Yucatán cuenta con las siguientes políticas:

1.- Políticas de Operación de Fondo fijo de la entidad.

Su objetivo es asegurar el cumplimiento de las políticas establecidas para el control de fondos fijos asignados al área, así como determinar el alcance y límite de responsabilidades y funciones de quienes intervienen en el procedimiento.

Información por Segmentos

El Centro Estatal de Trasplantes de Yucatán, no cuenta con información financiera de manera segmentada debido a que no cuenta con diversidad de las actividades y operaciones que realizan los entes públicos.

Eventos Posteriores al Cierre

En el Centro Estatal de Trasplantes de Yucatán, al cierre del ejercicio 2016 no se llevaron a cabo eventos posteriores al cierre que pudieran afectar económicamente y que no se conocían a la fecha de cierre.

Partes Relacionadas

Al 31 de marzo de 2017, El Centro Estatal de Trasplantes de Yucatán, no existen partes relacionadas que pudieran ejercer influencia significativa sobre la toma de decisiones financieras y operativas.

Bajo protesta de decir verdad declaramos que los Estados Financieros y sus notas, son razonablemente correctos y son responsabilidad del emisor.

Lo anterior, no será aplicable para la información contable consolidada.

ANEXO PRESUPUESTAL

Cuenta Pública 2017
Ente Público: CENTRO ESTATAL DE TRASPLANTES DE YUCATÁN
Estado Analítico de Ingresos
Del 1o. de Enero al 31 de Marzo de 2017
(Pesos)

Rubro de Ingresos	Estimado 1	Ampliaciones y Reducciones 2	Modificado 3 = (1 + 2)	Devengado 4	Recaudado 5	Diferencia 6 = (5 - 1)
Impuestos	\$0.00	\$0.00	\$0.00	\$0.00	\$0.00	\$0.00
Cuotas y Aportaciones de Seguridad Social	\$0.00	\$0.00	\$0.00	\$0.00	\$0.00	\$0.00
Contribuciones de Mejoras	\$0.00	\$0.00	\$0.00	\$0.00	\$0.00	\$0.00
Derechos	\$0.00	\$0.00	\$0.00	\$0.00	\$0.00	\$0.00
Productos	\$0.00	\$0.00	\$0.00	\$0.00	\$0.00	\$0.00
Corriente	\$0.00	\$0.00	\$0.00	\$0.00	\$0.00	\$0.00
Capital	\$0.00	\$0.00	\$0.00	\$0.00	\$0.00	\$0.00
Aprovechamientos	\$0.00	\$0.00	\$0.00	\$0.00	\$0.00	\$0.00
Corriente	\$0.00	\$0.00	\$0.00	\$0.00	\$0.00	\$0.00
Capital	\$0.00	\$0.00	\$0.00	\$0.00	\$0.00	\$0.00
Ingresos por Ventas de Bienes y Servicios	\$0.00	\$0.00	\$0.00	\$0.00	\$0.00	\$0.00
Participaciones y Aportaciones	\$0.00	\$0.00	\$0.00	\$0.00	\$0.00	\$0.00
Transferencias, Asignaciones, Subsidios y Otras Ayudas	\$704,324.00	\$0.00	\$704,324.00	\$704,324.00	\$704,324.00	\$0.00
Ingresos Derivados de Financiamientos	\$0.00	\$0.00	\$0.00	\$0.00	\$0.00	\$0.00
Total	\$704,324.00	\$0.00	\$704,324.00	\$704,324.00	\$704,324.00	\$0.00
Ingresos del Gobierno	\$0.00	\$0.00	\$0.00	\$0.00	\$0.00	\$0.00
Impuestos	\$0.00	\$0.00	\$0.00	\$0.00	\$0.00	\$0.00
Contribuciones de Mejoras	\$0.00	\$0.00	\$0.00	\$0.00	\$0.00	\$0.00
Derechos	\$0.00	\$0.00	\$0.00	\$0.00	\$0.00	\$0.00
Productos	\$0.00	\$0.00	\$0.00	\$0.00	\$0.00	\$0.00
Corriente	\$0.00	\$0.00	\$0.00	\$0.00	\$0.00	\$0.00
Capital	\$0.00	\$0.00	\$0.00	\$0.00	\$0.00	\$0.00
Aprovechamientos	\$0.00	\$0.00	\$0.00	\$0.00	\$0.00	\$0.00
Corriente	\$0.00	\$0.00	\$0.00	\$0.00	\$0.00	\$0.00
Capital	\$0.00	\$0.00	\$0.00	\$0.00	\$0.00	\$0.00
Participaciones y Aportaciones	\$0.00	\$0.00	\$0.00	\$0.00	\$0.00	\$0.00
Transferencias, Asignaciones, Subsidios y Otras Ayudas	\$0.00	\$0.00	\$0.00	\$0.00	\$0.00	\$0.00
Ingresos de Organismos y Empresas	\$704,324.00	\$0.00	\$704,324.00	\$704,324.00	\$704,324.00	\$0.00
Cuotas y Aportaciones de Seguridad Social	\$0.00	\$0.00	\$0.00	\$0.00	\$0.00	\$0.00
Ingresos por Ventas de Bienes y Servicios	\$0.00	\$0.00	\$0.00	\$0.00	\$0.00	\$0.00
Transferencias, Asignaciones, Subsidios y Otras Ayudas	\$704,324.00	\$0.00	\$704,324.00	\$704,324.00	\$704,324.00	\$0.00
Ingresos Derivados de Financiamiento	\$0.00	\$0.00	\$0.00	\$0.00	\$0.00	\$0.00
Ingresos Derivados de Financiamientos	\$0.00	\$0.00	\$0.00	\$0.00	\$0.00	\$0.00
Total	\$704,324.00	\$0.00	\$704,324.00	\$704,324.00	\$704,324.00	\$0.00

Bajo protesta de decir verdad declaramos que los Estados Financieros y sus Notas son razonablemente correctos y responsabilidad del emisor.

Cuenta Pública 2017
Ente Público: CENTRO ESTATAL DE TRASPLANTES DE YUCATÁN
Estado Analítico del Ejercicio del Presupuesto de Egresos
Clasificación Administrativa
Del 1o. de Enero al 31 de Marzo de 2017
(Pesos)

Concepto	Aprobado 1	Ampliaciones/ (Reducciones) 2	Modificado 3 = (1 + 2)	Devengado 4	Pagado 5	Subejercicio 6 = (3 - 4)
CENTRO ESTATAL DE TRASPLANTES DE YUCATÁN	\$704,324.00	\$0.00	\$704,324.00	\$420,348.16	\$420,348.16	\$283,975.84

Bajo protesta de decir verdad declaramos que los Estados Financieros y sus Notas son razonablemente correctos y responsabilidad del emisor.

Cuenta Pública 2017
Ente Público: CENTRO ESTATAL DE TRASPLANTES DE YUCATÁN
Estado Analítico del Ejercicio del Presupuesto de Egresos
Clasificación Económica (por Tipo de Gasto)
Del 1o. de Enero al 31 de Marzo de 2017
(Pesos)

Concepto	Aprobado 1	Ampliaciones/ (Reducciones) 2	Modificado 3 = (1 + 2)	Devengado 4	Pagado 5	Subejercicio 6 = (3 - 4)
Gasto Corriente	\$704,324.00	-\$20,000.00	\$684,324.00	\$420,348.16	\$420,348.16	\$263,975.84
Gasto de Capital	\$0.00	\$20,000.00	\$20,000.00	\$0.00	\$0.00	\$20,000.00
Amortización de la Deuda y Disminución de Pasivos	\$0.00	\$0.00	\$0.00	\$0.00	\$0.00	\$0.00
Pensiones y Jubilaciones	\$0.00	\$0.00	\$0.00	\$0.00	\$0.00	\$0.00
Participaciones	\$0.00	\$0.00	\$0.00	\$0.00	\$0.00	\$0.00
Total del Gasto	\$704,324.00	\$0.00	\$704,324.00	\$420,348.16	\$420,348.16	\$283,975.84

Bajo protesta de decir verdad declaramos que los Estados Financieros y sus Notas son razonablemente correctos y responsabilidad del emisor.

Cuenta Pública 2017
Ente Público: CENTRO ESTATAL DE TRASPLANTES DE YUCATÁN
Estado Analítico del Ejercicio del Presupuesto de Egresos
Clasificación por Objeto del Gasto (Capítulo y Concepto)
Del 1o. de Enero al 31 de Marzo de 2017
(Pesos)

Concepto	Aprobado	Ampliaciones/ (Reducciones)	Modificado	Devengado	Pagado	Subejercicio
	1	2	3 = (1 + 2)	4	5	6 = (3 - 4)
Servicios Personales	\$195,000.00	\$0.00	\$195,000.00	\$195,000.00	\$195,000.00	\$0.00
Remuneraciones al Personal de Carácter Permanente	\$0.00	\$0.00	\$0.00	\$0.00	\$0.00	\$0.00
Remuneraciones al Personal de Carácter Transitorio	\$195,000.00	\$0.00	\$195,000.00	\$195,000.00	\$195,000.00	\$0.00
Remuneraciones Adicionales y Especiales	\$0.00	\$0.00	\$0.00	\$0.00	\$0.00	\$0.00
Seguridad Social	\$0.00	\$0.00	\$0.00	\$0.00	\$0.00	\$0.00
Otras Prestaciones Sociales y Económicas	\$0.00	\$0.00	\$0.00	\$0.00	\$0.00	\$0.00
Previsiones	\$0.00	\$0.00	\$0.00	\$0.00	\$0.00	\$0.00
Pago de Estímulos a Servidores Públicos	\$0.00	\$0.00	\$0.00	\$0.00	\$0.00	\$0.00
Materiales y Suministros	\$52,548.00	\$0.00	\$52,548.00	\$29,412.56	\$29,412.56	\$23,135.44
Materiales de Administración, Emisión de Documentos y Artículos Oficiales	\$12,498.00	-\$300.00	\$12,198.00	\$2,425.06	\$2,425.06	\$9,772.94
Alimentos y Utensilios	\$0.00	\$0.00	\$0.00	\$0.00	\$0.00	\$0.00
Materias Primas y Materiales de Producción y Comercialización	\$0.00	\$0.00	\$0.00	\$0.00	\$0.00	\$0.00
Materiales y Artículos de Construcción y de Reparación	\$0.00	\$0.00	\$0.00	\$0.00	\$0.00	\$0.00
Productos Químicos, Farmacéuticos y de Laboratorio	\$0.00	\$0.00	\$0.00	\$0.00	\$0.00	\$0.00
Combustibles, Lubricantes y Aditivos	\$40,050.00	\$0.00	\$40,050.00	\$26,700.00	\$26,700.00	\$13,350.00
Vestuario, Blancos, Prendas de Protección y Artículos Deportivos	\$0.00	\$0.00	\$0.00	\$0.00	\$0.00	\$0.00
Materiales y Suministros para Seguridad	\$0.00	\$0.00	\$0.00	\$0.00	\$0.00	\$0.00
Herramientas, Refacciones y Accesorios Menores	\$0.00	\$300.00	\$300.00	\$287.50	\$287.50	\$12.50
Servicios Generales	\$223,728.00	\$0.00	\$223,728.00	\$85,841.76	\$85,841.76	\$137,886.24
Servicios Básicos	\$10,835.00	\$0.00	\$10,835.00	\$4,039.00	\$4,039.00	\$6,796.00
Servicios de Arrendamiento	\$56,499.00	\$0.00	\$56,499.00	\$10,753.39	\$10,753.39	\$45,745.61
Servicios Profesionales, Científicos, Técnicos y Otros Servicios	\$102,348.00	\$0.00	\$102,348.00	\$50,626.70	\$50,626.70	\$51,721.30
Servicios Financieros, Bancarios y Comerciales	\$0.00	\$0.00	\$0.00	\$0.00	\$0.00	\$0.00
Servicios de Instalación, Reparación, Mantenimiento y Conservación	\$18,746.00	\$0.00	\$18,746.00	\$1,972.00	\$1,972.00	\$16,774.00
Servicios de Comunicación Social y Publicidad	\$0.00	\$7,000.00	\$7,000.00	\$5,614.40	\$5,614.40	\$1,385.60
Servicios de Traslado y Viáticos	\$22,500.00	-\$11,000.00	\$11,500.00	\$6,702.55	\$6,702.55	\$4,797.45
Servicios Oficiales	\$5,000.00	\$4,000.00	\$9,000.00	\$3,420.00	\$3,420.00	\$5,580.00
Otros Servicios Generales	\$7,800.00	\$0.00	\$7,800.00	\$2,713.72	\$2,713.72	\$5,086.28
Transferencias, Asignaciones, Subsidios y Otras Ayudas	\$213,048.00	\$0.00	\$213,048.00	\$110,093.84	\$110,093.84	\$102,954.16
Transferencias Internas y Asignaciones al Sector Público	\$0.00	\$0.00	\$0.00	\$0.00	\$0.00	\$0.00
Transferencias al Resto del Sector Público	\$0.00	\$0.00	\$0.00	\$0.00	\$0.00	\$0.00
Subsidios y Subvenciones	\$0.00	\$0.00	\$0.00	\$0.00	\$0.00	\$0.00
Ayudas Sociales	\$213,048.00	\$0.00	\$213,048.00	\$110,093.84	\$110,093.84	\$102,954.16

Cuenta Pública 2017
Ente Público: CENTRO ESTATAL DE TRASPLANTES DE YUCATÁN
Estado Analítico del Ejercicio del Presupuesto de Egresos
Clasificación por Objeto del Gasto (Capítulo y Concepto)
Del 1o. de Enero al 31 de Marzo de 2017
(Pesos)

Concepto	Aprobado	Ampliaciones/ (Reducciones)	Modificado	Devengado	Pagado	Subejercicio
	1	2	3 = (1 + 2)	4	5	6 = (3 - 4)
Pensiones y Jubilaciones	\$0.00	\$0.00	\$0.00	\$0.00	\$0.00	\$0.00
Transferencias a Fideicomisos, Mandatos y Otros Análogos	\$0.00	\$0.00	\$0.00	\$0.00	\$0.00	\$0.00
Transferencias a la Seguridad Social	\$0.00	\$0.00	\$0.00	\$0.00	\$0.00	\$0.00
Donativos	\$0.00	\$0.00	\$0.00	\$0.00	\$0.00	\$0.00
Transferencias al Exterior	\$0.00	\$0.00	\$0.00	\$0.00	\$0.00	\$0.00
Bienes Muebles, Inmuebles e Intangibles	\$20,000.00	\$0.00	\$20,000.00	\$0.00	\$0.00	\$20,000.00
Mobiliario y Equipo de Administración	\$20,000.00	\$0.00	\$20,000.00	\$0.00	\$0.00	\$20,000.00
Mobiliario y Equipo Educativo y Recreativo	\$0.00	\$0.00	\$0.00	\$0.00	\$0.00	\$0.00
Equipo e Instrumental Médico y de Laboratorio	\$0.00	\$0.00	\$0.00	\$0.00	\$0.00	\$0.00
Vehículos y Equipo de Transporte	\$0.00	\$0.00	\$0.00	\$0.00	\$0.00	\$0.00
Equipo de Defensa y Seguridad	\$0.00	\$0.00	\$0.00	\$0.00	\$0.00	\$0.00
Maquinaria, Otros Equipos y Herramientas	\$0.00	\$0.00	\$0.00	\$0.00	\$0.00	\$0.00
Activos Biológicos	\$0.00	\$0.00	\$0.00	\$0.00	\$0.00	\$0.00
Bienes Inmuebles	\$0.00	\$0.00	\$0.00	\$0.00	\$0.00	\$0.00
Activos Intangibles	\$0.00	\$0.00	\$0.00	\$0.00	\$0.00	\$0.00
Inversión Pública	\$0.00	\$0.00	\$0.00	\$0.00	\$0.00	\$0.00
Obra Pública en Bienes de Dominio Público	\$0.00	\$0.00	\$0.00	\$0.00	\$0.00	\$0.00
Obra Pública en Bienes Propios	\$0.00	\$0.00	\$0.00	\$0.00	\$0.00	\$0.00
Proyectos Productivos y Acciones de Fomento	\$0.00	\$0.00	\$0.00	\$0.00	\$0.00	\$0.00
Inversiones Financieras y Otras Provisiones	\$0.00	\$0.00	\$0.00	\$0.00	\$0.00	\$0.00
Inversiones para el Fomento de Actividades Productivas	\$0.00	\$0.00	\$0.00	\$0.00	\$0.00	\$0.00
Acciones y Participaciones de Capital	\$0.00	\$0.00	\$0.00	\$0.00	\$0.00	\$0.00
Compra de Títulos y Valores	\$0.00	\$0.00	\$0.00	\$0.00	\$0.00	\$0.00
Concesión de Préstamos	\$0.00	\$0.00	\$0.00	\$0.00	\$0.00	\$0.00
Inversiones en Fideicomisos, Mandatos y Otros Análogos	\$0.00	\$0.00	\$0.00	\$0.00	\$0.00	\$0.00
Otras Inversiones Financieras	\$0.00	\$0.00	\$0.00	\$0.00	\$0.00	\$0.00
Provisiones para Contingencias y Otras Erogaciones Especiales	\$0.00	\$0.00	\$0.00	\$0.00	\$0.00	\$0.00
Participaciones y Aportaciones	\$0.00	\$0.00	\$0.00	\$0.00	\$0.00	\$0.00
Participaciones	\$0.00	\$0.00	\$0.00	\$0.00	\$0.00	\$0.00
Aportaciones	\$0.00	\$0.00	\$0.00	\$0.00	\$0.00	\$0.00
Convenios	\$0.00	\$0.00	\$0.00	\$0.00	\$0.00	\$0.00
Deuda Pública	\$0.00	\$0.00	\$0.00	\$0.00	\$0.00	\$0.00
Amortización de la Deuda Pública	\$0.00	\$0.00	\$0.00	\$0.00	\$0.00	\$0.00
Intereses de la Deuda Pública	\$0.00	\$0.00	\$0.00	\$0.00	\$0.00	\$0.00

Cuenta Pública 2017
Ente Público: CENTRO ESTATAL DE TRASPLANTES DE YUCATÁN
Estado Analítico del Ejercicio del Presupuesto de Egresos
Clasificación por Objeto del Gasto (Capítulo y Concepto)
Del 1o. de Enero al 31 de Marzo de 2017
(Pesos)

Concepto	Aprobado	Ampliaciones/ (Reducciones)	Modificado	Devengado	Pagado	Subejercicio
	1	2	3 = (1 + 2)	4	5	6 = (3 - 4)
Comisiones de la Deuda Pública	\$0.00	\$0.00	\$0.00	\$0.00	\$0.00	\$0.00
Gastos de la Deuda Pública	\$0.00	\$0.00	\$0.00	\$0.00	\$0.00	\$0.00
Costo por Coberturas	\$0.00	\$0.00	\$0.00	\$0.00	\$0.00	\$0.00
Apoyos Financieros	\$0.00	\$0.00	\$0.00	\$0.00	\$0.00	\$0.00
Adeudos de Ejercicios Fiscales Anteriores (Adefas)	\$0.00	\$0.00	\$0.00	\$0.00	\$0.00	\$0.00
Total del Gasto	\$704,324.00	\$0.00	\$704,324.00	\$420,348.16	\$420,348.16	\$283,975.84

Bajo protesta de decir verdad declaramos que los Estados Financieros y sus Notas son razonablemente correctos y responsabilidad del emisor.

Cuenta Pública 2017
Ente Público: CENTRO ESTATAL DE TRASPLANTES DE YUCATÁN
Estado Analítico del Ejercicio del Presupuesto de Egresos
Clasificación Funcional (Finalidad y Función)
Del 1o. de Enero al 31 de Marzo de 2017
(Pesos)

Concepto	Aprobado 1	Ampliaciones/ (Reducciones) 2	Modificado 3 = (1 + 2)	Devengado 4	Pagado 5	Subejercicio 6 = (3 - 4)
Gobierno	\$0.00	\$0.00	\$0.00	\$0.00	\$0.00	\$0.00
Legislación	\$0.00	\$0.00	\$0.00	\$0.00	\$0.00	\$0.00
Justicia	\$0.00	\$0.00	\$0.00	\$0.00	\$0.00	\$0.00
Coordinación de la Política de Gobierno	\$0.00	\$0.00	\$0.00	\$0.00	\$0.00	\$0.00
Relaciones Exteriores	\$0.00	\$0.00	\$0.00	\$0.00	\$0.00	\$0.00
Asuntos Financieros y Hacendarios	\$0.00	\$0.00	\$0.00	\$0.00	\$0.00	\$0.00
Seguridad Nacional	\$0.00	\$0.00	\$0.00	\$0.00	\$0.00	\$0.00
Asuntos de Orden Público y Seguridad Interior	\$0.00	\$0.00	\$0.00	\$0.00	\$0.00	\$0.00
Otros Servicios Generales	\$0.00	\$0.00	\$0.00	\$0.00	\$0.00	\$0.00
Desarrollo Social	\$704,324.00	\$0.00	\$704,324.00	\$420,348.16	\$420,348.16	\$283,975.84
Protección Ambiental	\$0.00	\$0.00	\$0.00	\$0.00	\$0.00	\$0.00
Vivienda y Servicios a la Comunidad	\$0.00	\$0.00	\$0.00	\$0.00	\$0.00	\$0.00
Salud	\$704,324.00	\$0.00	\$704,324.00	\$420,348.16	\$420,348.16	\$283,975.84
Recreación, Cultura y Otras Manifestaciones Sociales	\$0.00	\$0.00	\$0.00	\$0.00	\$0.00	\$0.00
Educación	\$0.00	\$0.00	\$0.00	\$0.00	\$0.00	\$0.00
Protección Social	\$0.00	\$0.00	\$0.00	\$0.00	\$0.00	\$0.00
Otros Asuntos Sociales	\$0.00	\$0.00	\$0.00	\$0.00	\$0.00	\$0.00
Desarrollo Económico	\$0.00	\$0.00	\$0.00	\$0.00	\$0.00	\$0.00
Asuntos Económicos, Comerciales y Laborales en General	\$0.00	\$0.00	\$0.00	\$0.00	\$0.00	\$0.00
Agropecuaria, Silvicultura, Pesca y Caza	\$0.00	\$0.00	\$0.00	\$0.00	\$0.00	\$0.00
Combustible y Energía	\$0.00	\$0.00	\$0.00	\$0.00	\$0.00	\$0.00
Minería, Manufacturas y Construcción	\$0.00	\$0.00	\$0.00	\$0.00	\$0.00	\$0.00
Transporte	\$0.00	\$0.00	\$0.00	\$0.00	\$0.00	\$0.00
Comunicaciones	\$0.00	\$0.00	\$0.00	\$0.00	\$0.00	\$0.00
Turismo	\$0.00	\$0.00	\$0.00	\$0.00	\$0.00	\$0.00
Ciencia, Tecnología e Innovación	\$0.00	\$0.00	\$0.00	\$0.00	\$0.00	\$0.00
Otras Industrias y Otros Asuntos Económicos	\$0.00	\$0.00	\$0.00	\$0.00	\$0.00	\$0.00
Otras No Clasificadas en Funciones Anteriores	\$0.00	\$0.00	\$0.00	\$0.00	\$0.00	\$0.00
Transacciones de la Deuda Pública / Costo Financiero de la Deuda	\$0.00	\$0.00	\$0.00	\$0.00	\$0.00	\$0.00
Transferencias, Participaciones y Aportaciones Entre Diferentes Niveles y órdenes de Gobierno	\$0.00	\$0.00	\$0.00	\$0.00	\$0.00	\$0.00
Sanearamiento del Sistema Financiero	\$0.00	\$0.00	\$0.00	\$0.00	\$0.00	\$0.00
Adeudos de Ejercicios Fiscales Anteriores	\$0.00	\$0.00	\$0.00	\$0.00	\$0.00	\$0.00
Total del Gasto	\$704,324.00	\$0.00	\$704,324.00	\$420,348.16	\$420,348.16	\$283,975.84

Bajo protesta de decir verdad declaramos que los Estados Financieros y sus Notas son razonablemente correctos y responsabilidad del emisor.

Cuenta Pública 2017
Ente Público: CENTRO ESTATAL DE TRASPLANTES DE YUCATÁN
Estado Analítico del Ejercicio del Presupuesto de Egresos
Gasto por Categoría Programática
Del 1o. de Enero al 31 de Marzo de 2017
(Pesos)

Concepto	Aprobado 1	Ampliaciones/ (Reducciones) 2	Modificado 3 = (1 + 2)	Devengado 4	Pagado 5	Subejercicio 6 = (3 - 4)
Subsidio Sector Social y Privado o Entidades Federativas y Municipios	\$0.00	\$0.00	\$0.00	\$0.00	\$0.00	\$0.00
Sujetos a Reglas de Operación	\$0.00	\$0.00	\$0.00	\$0.00	\$0.00	\$0.00
Otros Subsidios	\$0.00	\$0.00	\$0.00	\$0.00	\$0.00	\$0.00
Desempeño de Las Funciones	\$633,244.00	\$0.00	\$633,244.00	\$420,348.16	\$420,348.16	\$212,895.84
Prestación de Servicios Públicos	\$633,244.00	\$0.00	\$633,244.00	\$420,348.16	\$420,348.16	\$212,895.84
Provisión de Bienes Públicos	\$0.00	\$0.00	\$0.00	\$0.00	\$0.00	\$0.00
Planeación, Seguimiento y Evaluación de Políticas Públicas	\$0.00	\$0.00	\$0.00	\$0.00	\$0.00	\$0.00
Promoción y Fomento	\$0.00	\$0.00	\$0.00	\$0.00	\$0.00	\$0.00
Regulación y Supervisión	\$0.00	\$0.00	\$0.00	\$0.00	\$0.00	\$0.00
Funciones de Las Fuerzas Armadas (Únicamente Gobierno Federal)	\$0.00	\$0.00	\$0.00	\$0.00	\$0.00	\$0.00
Específicos	\$0.00	\$0.00	\$0.00	\$0.00	\$0.00	\$0.00
Proyectos de Inversión	\$0.00	\$0.00	\$0.00	\$0.00	\$0.00	\$0.00
Administrativos y de Apoyo	\$71,080.00	\$0.00	\$71,080.00	\$0.00	\$0.00	\$71,080.00
Apoyo al Proceso Presupuestario y para Mejorar la Eficiencia Institucional	\$71,080.00	\$0.00	\$71,080.00	\$0.00	\$0.00	\$71,080.00
Apoyo a la Función Pública y al Mejoramiento de la Gestión	\$0.00	\$0.00	\$0.00	\$0.00	\$0.00	\$0.00
Operaciones Ajenas	\$0.00	\$0.00	\$0.00	\$0.00	\$0.00	\$0.00
Compromisos	\$0.00	\$0.00	\$0.00	\$0.00	\$0.00	\$0.00
Obligaciones de Cumplimiento de Resolución Jurisdiccional	\$0.00	\$0.00	\$0.00	\$0.00	\$0.00	\$0.00
Desastres Naturales	\$0.00	\$0.00	\$0.00	\$0.00	\$0.00	\$0.00
Obligaciones	\$0.00	\$0.00	\$0.00	\$0.00	\$0.00	\$0.00
Pensiones y Jubilaciones	\$0.00	\$0.00	\$0.00	\$0.00	\$0.00	\$0.00
Aportaciones a la Seguridad Social	\$0.00	\$0.00	\$0.00	\$0.00	\$0.00	\$0.00
Aportaciones a Fondos de Estabilización	\$0.00	\$0.00	\$0.00	\$0.00	\$0.00	\$0.00
Aportaciones a Fondos de Inversión y Reestructura de Pensiones	\$0.00	\$0.00	\$0.00	\$0.00	\$0.00	\$0.00
Programas de Gasto Federalizado (Gobierno Federal)	\$0.00	\$0.00	\$0.00	\$0.00	\$0.00	\$0.00
Gasto Federalizado	\$0.00	\$0.00	\$0.00	\$0.00	\$0.00	\$0.00
Participaciones a Entidades Federativas y Municipios	\$0.00	\$0.00	\$0.00	\$0.00	\$0.00	\$0.00
Costo Financiero, Deuda o Apoyos a Deudores y Ahorradores de la Banca	\$0.00	\$0.00	\$0.00	\$0.00	\$0.00	\$0.00
Adeudos de Ejercicios Fiscales Anteriores	\$0.00	\$0.00	\$0.00	\$0.00	\$0.00	\$0.00
Total del Gasto	\$704,324.00	\$0.00	\$704,324.00	\$420,348.16	\$420,348.16	\$283,975.84

Bajo protesta de decir verdad declaramos que los Estados Financieros y sus Notas son razonablemente correctos y responsabilidad del emisor.

POSTURA FISCAL

Cuenta Pública 2017
Ente Público: CENTRO ESTATAL DE TRASPLANTES DE YUCATÁN
Estado Analítico del Ejercicio del Presupuesto de Egresos
Indicadores de Postura Fiscal
Del 1o. de Enero al 31 de Marzo de 2017
(Pesos)

Concepto	Estimado/Aprobado	Devengado	Recaudado/Pagado
I. Ingresos Presupuestarios (I=1+2)	\$704,324.00	\$704,324.00	\$704,324.00
1. Ingresos del Gobierno de la Entidad Federativa	\$0.00	\$0.00	\$0.00
2. Ingresos del Sector Paraestatal	\$704,324.00	\$704,324.00	\$704,324.00
II. Egresos Presupuestarios (II=3+4)	\$704,324.00	\$420,348.16	\$420,348.16
3. Egresos del Gobierno de la Entidad Federativa	\$0.00	\$0.00	\$0.00
4. Egresos del Sector Paraestatal	\$704,324.00	\$420,348.16	\$420,348.16
III. Balance Presupuestario (Superávit o Déficit) (III = I- II)	\$0.00	\$283,975.84	\$283,975.84
Concepto	Estimado	Devengado	Pagado 3
III. Balance Presupuestario (Superávit o Déficit)	\$0.00	\$283,975.84	\$283,975.84
IV. Intereses, Comisiones y Gastos de la Deuda	\$0.00	\$0.00	\$0.00
V. Balance Primario (Superávit o Déficit) (V= III- IV)	\$0.00	\$283,975.84	\$283,975.84
Concepto	Estimado	Devengado	Pagado 3
A. Financiamiento	\$0.00	\$0.00	\$0.00
B. Amortización de la Deuda	\$0.00	\$0.00	\$0.00
C. Endeudamiento ó Desendeudamiento (C = A- B)	\$0.00	\$0.00	\$0.00

Bajo protesta de decir verdad declaramos que los Estados Financieros y sus Notas son razonablemente correctos y responsabilidad del emisor.

RELACIÓN DE BIENES MUEBLES QUE INTEGRAN EL PATRIMONIO

Relación de Bienes muebles que Componen el Patrimonio
del 1 Enero al 31 de Marzo de 2017
(Pesos)
Ente Público: CENTRO ESTATAL DE TRASPLANTES DE YUCATÁN

Código	Descripción del Bien Inmueble	Valor Histórico
1241000	Instrumental Médico y de Laboratorio	315,900.00
1242001	Thosiba NTBK NB15-A1161FM/4GB/W8	9,691.79
1242002	Minisplit Mirage 1200 BTUS	11,542.00
1242003	MacBook	22,797.00
1242004	Enfriador Vert 17" Mod. VR17	12,550.00
1242005	Thosiba NTBK NB15-A1161FM/4GB/W8	9,691.67
1242006	Thosiba NTBK NB15-A1161FM/4GB/W8	9,691.67
1242007	IMAC	21,499.00
1242008	Panasonic Tel. Alámbrico	3,147.00
1242009	Videoprojector Sony	9,499.00
1242010	Multifuncional Mono DCP-7055W	1,999.00
1242011	Lampara de Hendidura	77,070.35
1242012	Mesa de elevacion electrica	8,758.46
1242013	Laptop Lenovo Idea G40	18,560.00
1242014	MacBook Pro retina	34,098.20
SUB TOTAL		566,495.14
1251001	Paquete Contable Contpaq i	13,592.88
SUB TOTAL		13,592.88
TOTAL		580,088.02

Bajo protesta de decir verdad declaramos que los Estados Financieros y sus Notas son razonablemente correctos y responsabilidad del emisor.

RELACIÓN DE BIENES INMUEBLES QUE INTEGRAN EL PATRIMONIO

**Relación de Bienes Inmuebles que integran el Patrimonio
Del 1 al 31 de Marzo de 2017
(pesos)
Ente Público: CENTRO ESTATAL DE TRASPLANTES DE YUCATÁN**

Código	Descripción del Bien Inmueble	Valor en libros
	NO APLICA	

Bajo protesta de decir verdad declaramos que los Estados Financieros y sus Notas son razonablemente correctos y responsabilidad del emisor.

RELACIÓN DE CUENTAS BANCARIAS PRODUCTIVAS ESPECÍFICAS

Cuenta Pública 2017
Ente Público: CENTRO DE TRASPLANTES DE YUCATÁN
Relación de Cuentas Bancarias Productivas Específicas
Al 31 de marzo de 2017

Fondo, Programa o Convenio	Datos de la Cuenta Bancaria	
	Institución Bancaria	Número de Cuenta
	NO APLICA	

Bajo protesta de decir verdad declaramos que los Estados Financieros y sus Notas son razonablemente correctos y responsabilidad del emisor.

ENDEUDAMIENTO NETO E INTERESES DE LA DEUDA

Cuenta Pública 2017
Endeudamiento Neto
Acumulado del 1 de enero al 31 de Marzo de 2017
Pesos
Ente Público: CENTRO ESTATAL DE TRASPLANTES DE YUCATÁN

Identificación de Crédito o Instrumento	Colocación A	Amortización B	Endeudamiento Neto C = A - B
NO APLICA			

Bajo protesta de decir verdad declaramos que los Estados Financieros y sus Notas son razonablemente correctos y responsabilidad del emisor.

Cuenta Pública 2017
Intereses de la deuda
Acumulado del 1 de Enero al 31 de Diciembre de 2017
Pesos
Ente Público: CENTRO ESTATAL DE TRASPLANTES DE YUCATÁN

Identificación de Crédito o Instrumento	Devengado	Pagado
Créditos Bancarios	N/A	N/A
Total Créditos Bancarios	N/A	N/A
Otros Instrumentos de Deuda	N/A	N/A
Total Otros Instrumentos de Deuda	N/A	N/A
TOTAL	N/A	N/A

Bajo protesta de decir verdad declaramos que los Estados Financieros y sus Notas son razonablemente correctos y responsabilidad del emisor.

ESQUEMAS BURSÁTILES Y DE COBERTURAS FINANCIERAS

Cuenta Pública 2017

Relación de Esquemas Bursátiles y de Coberturas Financieras

Del 1 de Enero al 31 de Marzo de 2017

(Pesos)

Ente Público: CENTRO ESTATAL DE TRASPLANTES DE YUCATÁN

« NO APLICA »

Bajo protesta de decir verdad declaramos que los Estados Financieros y sus notas son razonablemente correctos y responsabilidad del emisor.

DISCIPLINA FINANCIERA

ENTE PÚBLICO: CENTRO ESTATAL DE TRASPLANTES DE YUCATÁN					
Estado de Situación Financiera Detallado - LDF					
01 DE ENERO AL 31 DE MARZO DE 2017 Y AL 31 DE DICIEMBRE DE 2016					
(Pesos)					
Concepto (c)	2017	31 DE DICIEMBRE DE 2016 (e)	Concepto (c)	2017	31 DE DICIEMBRE DE 2016 (e)
ACTIVO			PASIVO		
Activo Circulante			Pasivo Circulante		
a. Efectivo y Equivalentes (a=a1+a2+a3+a4+a5+a6+a7)	\$282,392.69	\$5,779.33	a. Cuentas por Pagar a Corto Plazo (a=a1+a2+a3+a4+a5+a6+a7+a8+a9)	\$8,794.98	\$16,157.46
a1) Efectivo	\$0.00	\$0.00	a1) Servicios Personales por Pagar a Corto Plazo	\$0.00	\$0.00
a2) Bancos/Tesorería	\$11,843.30	\$1,843.00	a2) Proveedores por Pagar a Corto Plazo	\$0.00	\$0.00
a3) Bancos/Dependencias y Otros	\$270,549.39	\$3,936.33	a3) Contratistas por Obras Públicas por Pagar a Corto Plazo	\$0.00	\$0.00
a4) Inversiones Temporales (Hasta 3 meses)	\$0.00	\$0.00	a4) Participaciones y Aportaciones por Pagar a Corto Plazo	\$0.00	\$0.00
a5) Fondos con Afectación Específica	\$0.00	\$0.00	a5) Transferencias Otorgadas por Pagar a Corto Plazo	\$0.00	\$0.00
a6) Depósitos de Fondos de Terceros en Garantía y/o Administración	\$0.00	\$0.00	a6) Intereses, Comisiones y Otros Gastos de la Deuda Pública por Pagar a Corto Plazo	\$0.00	\$0.00
a7) Otros Efectivos y Equivalentes	\$0.00	\$0.00	a7) Retenciones y Contribuciones por Pagar a Corto Plazo	\$8,794.98	\$16,157.46
b. Derechos a Recibir Efectivo o Equivalentes (b=b1+b2+b3+b4+b5+b6+b7)	\$3,165.00	\$3,165.00	a8) Devoluciones de la Ley de Ingresos por Pagar a Corto Plazo	\$0.00	\$0.00
b1) Inversiones Financieras de Corto Plazo	\$0.00	\$0.00	a9) Otras Cuentas por Pagar a Corto Plazo	\$0.00	\$0.00
b2) Cuentas por Cobrar a Corto Plazo	\$0.00	\$0.00	b. Documentos por Pagar a Corto Plazo (b=b1+b2+b3)	\$10,399.72	\$10,399.72
b3) Deudores Diversos por Cobrar a Corto Plazo	\$0.00	\$0.00	b1) Documentos Comerciales por Pagar a Corto Plazo	\$0.00	\$0.00
b4) Ingresos por Recuperar a Corto Plazo	\$0.00	\$0.00	b2) Documentos con Contratistas por Obras Públicas por Pagar a Corto Plazo	\$0.00	\$0.00
b5) Deudores por Anticipos de la Tesorería a Corto Plazo	\$3,165.00	\$3,165.00	b3) Otros Documentos por Pagar a Corto Plazo	\$10,399.72	\$10,399.72
b6) Préstamos Otorgados a Corto Plazo	\$0.00	\$0.00	c. Porción a Corto Plazo de la Deuda Pública a Largo Plazo (c=c1+c2)	\$0.00	\$0.00
b7) Otros Derechos a Recibir Efectivo o Equivalentes a Corto Plazo	\$0.00	\$0.00	c1) Porción a Corto Plazo de la Deuda Pública	\$0.00	\$0.00
c. Derechos a Recibir Bienes o Servicios (c=c1+c2+c3+c4+c5)	\$0.00	\$0.00	c2) Porción a Corto Plazo de Arrendamiento Financiero	\$0.00	\$0.00
c1) Anticipo a Proveedores por Adquisición de Bienes y Prestación de Servicios	\$0.00	\$0.00	d. Títulos y Valores a Corto Plazo	\$0.00	\$0.00
c2) Anticipo a Proveedores por Adquisición de Bienes Inmuebles y Muebles a Corto Plazo	\$0.00	\$0.00	e. Pasivos Diferidos a Corto Plazo (e=e1+e2+e3)	\$0.00	\$0.00
c3) Anticipo a Proveedores por Adquisición de Bienes Intangibles a Corto Plazo	\$0.00	\$0.00	e1) Ingresos Cobrados por Adelantado a Corto Plazo	\$0.00	\$0.00
c4) Anticipo a Contratistas por Obras Públicas a Corto Plazo	\$0.00	\$0.00	e2) Intereses Cobrados por Adelantado a Corto Plazo	\$0.00	\$0.00
c5) Otros Derechos a Recibir Bienes o Servicios a Corto Plazo	\$0.00	\$0.00	e3) Otros Pasivos Diferidos a Corto Plazo	\$0.00	\$0.00
d. Inventarios (d=d1+d2+d3+d4+d5)	\$0.00	\$0.00	f. Fondos y Bienes de Terceros en Garantía y/o Administración a Corto Plazo (f=f1+f2+f3+f4+f5+f6)	\$0.00	\$0.00
d1) Inventario de Mercancías para Venta	\$0.00	\$0.00	f1) Fondos en Garantía a Corto Plazo	\$0.00	\$0.00
d2) Inventario de Mercancías Terminadas	\$0.00	\$0.00	f2) Fondos en Administración a Corto Plazo	\$0.00	\$0.00
d3) Inventario de Mercancías en Proceso de Elaboración	\$0.00	\$0.00	f3) Fondos Contingentes a Corto Plazo	\$0.00	\$0.00
d4) Inventario de Materias Primas, Materiales y Suministros para Producción	\$0.00	\$0.00	f4) Fondos de Fideicomisos, Mandatos y Contratos Análogos a Corto Plazo	\$0.00	\$0.00
d5) Bienes en Tránsito	\$0.00	\$0.00	f5) Otros Fondos de Terceros en Garantía y/o Administración a Corto Plazo	\$0.00	\$0.00
e. Almacenes	\$0.00	\$0.00	f6) Valores y Bienes en Garantía a Corto Plazo	\$0.00	\$0.00
f. Estimación por Pérdida o Deterioro de Activos Circulantes (f=f1+f2)	\$0.00	\$0.00	g. Provisiones a Corto Plazo (g=g1+g2+g3)	\$0.00	\$0.00
f1) Estimaciones para Cuentas Incobrables por Derechos a Recibir Efectivo o Efectivos	\$0.00	\$0.00	g1) Provisión para Demandas y Juicios a Corto Plazo	\$0.00	\$0.00
f2) Estimación por Deterioro de Inventarios	\$0.00	\$0.00	g2) Provisión para Contingencias a Corto Plazo	\$0.00	\$0.00
g. Otros Activos Circulantes (g=g1+g2+g3+g4)	\$0.00	\$0.00	g3) Otras Provisiones a Corto Plazo	\$0.00	\$0.00
g1) Valores en Garantía	\$0.00	\$0.00	h. Otros Pasivos a Corto Plazo (h=h1+h2+h3)	\$0.00	\$0.00
g2) Bienes en Garantía (excluye depósitos de fondos)	\$0.00	\$0.00	h1) Ingresos por Clasificar	\$0.00	\$0.00
g3) Bienes Derivados de Embargos, Decomisos, Aseguramientos y Dación en Pago	\$0.00	\$0.00	h2) Recaudación por Participar	\$0.00	\$0.00
g4) Adquisición con Fondos de Terceros	\$0.00	\$0.00	h3) Otros Pasivos Circulantes	\$0.00	\$0.00
IA. Total de Activos Circulantes (IA = a + b + c + d + e + f + g)	\$285,557.69	\$8,944.33	IIA. Total de Pasivos Circulantes (IIA = a + b + c + d + e + f + g + h)	\$19,194.70	\$26,557.18
Activo No Circulante			Pasivo No Circulante		

ENTE PÚBLICO: CENTRO ESTATAL DE TRASPLANTES DE YUCATÁN					
Estado de Situación Financiera Detallado - LDF					
01 DE ENERO AL 31 DE MARZO DE 2017 Y AL 31 DE DICIEMBRE DE 2016					
(Pesos)					
Concepto (c)	2017	31 DE DICIEMBRE DE 2016 (e)	Concepto (c)	2017	31 DE DICIEMBRE DE 2016 (e)
a. Inversiones Financieras a Largo Plazo	\$0.00	\$0.00	a. Cuentas por Pagar a Largo Plazo	\$0.00	\$0.00
b. Derechos a Recibir Efectivo o Equivalentes a Largo Plazo	\$0.00	\$0.00	b. Documentos por Pagar a Largo Plazo	\$0.00	\$0.00
c. Bienes Inmuebles, Infraestructura y Construcciones en Proceso	\$0.00	\$0.00	c. Deuda Pública a Largo Plazo	\$0.00	\$0.00
d. Bienes Muebles	\$566,495.14	\$566,495.14	d. Pasivos Diferidos a Largo Plazo	\$0.00	\$0.00
e. Activos Intangibles	\$13,592.88	\$13,592.88	e. Fondos y Bienes de Terceros en Garantía y/o en Administración a Largo Plazo	\$0.00	\$0.00
f. Depreciación, Deterioro y Amortización Acumulada de Bienes	-\$129,331.47	-\$110,165.35	f. Provisiones a Largo Plazo	\$0.00	\$0.00
g. Activos Diferidos	\$0.00	\$0.00	IIB. Total de Pasivos No Circulantes (IIB = a + b + c + d + e + f)	\$0.00	\$0.00
h. Estimación por Pérdida o Deterioro de Activos no Circulantes	\$0.00	\$0.00	II. Total del Pasivo (II = IIA + IIB)	\$19,194.70	\$26,557.18
i. Otros Activos no Circulantes	\$0.00	\$0.00	HACIENDA PÚBLICA/PATRIMONIO		
IB. Total de Activos No Circulantes (IB = a + b + c + d + e + f + g + h + i)	\$450,756.55	\$469,922.67	IIIA. Hacienda Pública/Patrimonio Contribuido (IIIA = a + b + c)	\$13.68	\$13.68
I. Total del Activo (I = IA + IB)	\$736,314.24	\$478,867.00	a. Aportaciones	\$13.68	\$0.00
			b. Donaciones de Capital	\$0.00	\$13.68
			c. Actualización de la Hacienda Pública/Patrimonio	\$0.00	\$0.00
			IIIB. Hacienda Pública/Patrimonio Generado (IIIB = a + b + c + d + e)	\$717,105.86	\$452,296.14
			a. Resultados del Ejercicio (Ahorro/ Desahorro)	\$264,809.72	-\$59,065.44
			b. Resultados de Ejercicios Anteriores	\$452,296.14	\$511,361.58
			c. Revalúos	\$0.00	\$0.00
			d. Reservas	\$0.00	\$0.00
			e. Rectificaciones de Resultados de Ejercicios Anteriores	\$0.00	\$0.00
			IIIC. Exceso o Insuficiencia en la Actualización de la Hacienda Pública/Patrimonio	\$0.00	\$0.00
			a. Resultado por Posición Monetaria	\$0.00	\$0.00
			b. Resultado por Tenencia de Activos no Monetarios	\$0.00	\$0.00
			III. Total Hacienda Pública/Patrimonio (III = IIIA + IIIB + IIIC)	\$717,119.54	\$452,309.82
			IV. Total del Pasivo y Hacienda Pública/Patrimonio (IV = II + III)	\$736,314.24	\$478,867.00

ENTE PÚBLICO: CENTRO ESTATAL DE TRASPLANTES DE YUCATÁN
Informe Analítico de la Deuda Pública y Otros Pasivos - LDF
01 DE ENERO AL 31 DE MARZO DE 2017 Y AL 31 DE DICIEMBRE DE 2016
(PESOS)

Denominación de la Deuda Pública y Otros Pasivos	Saldo 31 DE DICIEMBRE DE 2016 (d)	Disposiciones del Periodo (e)	Amortizaciones del Periodo (f)	Revaluaciones, Reclasificaciones y Otros Ajustes (g)	Saldo Final del Periodo (h) h=d+e-f+g	Pago de Intereses del Periodo (i)	Pago de Comisiones y demás costos asociados durante el Periodo (j)
1. Deuda Pública (1=A+B)	\$0.00	\$0.00	\$0.00	\$0.00	\$0.00	\$0.00	\$0.00
A. Corto Plazo (A=a1+a2+a3)	\$0.00	\$0.00	\$0.00	\$0.00	\$0.00	\$0.00	\$0.00
a1) Instituciones de Crédito	\$0.00	\$0.00	\$0.00	\$0.00	\$0.00	\$0.00	\$0.00
a2) Títulos y Valores	\$0.00	\$0.00	\$0.00	\$0.00	\$0.00	\$0.00	\$0.00
a3) Arrendamientos Financieros	\$0.00	\$0.00	\$0.00	\$0.00	\$0.00	\$0.00	\$0.00
B. Largo Plazo (B=b1+b2+b3)	\$0.00	\$0.00	\$0.00	\$0.00	\$0.00	\$0.00	\$0.00
b1) Instituciones de Crédito	\$0.00	\$0.00	\$0.00	\$0.00	\$0.00	\$0.00	\$0.00
b2) Títulos y Valores	\$0.00	\$0.00	\$0.00	\$0.00	\$0.00	\$0.00	\$0.00
b3) Arrendamientos Financieros	\$0.00	\$0.00	\$0.00	\$0.00	\$0.00	\$0.00	\$0.00
2. Otros Pasivos	\$26,557.18	\$0.00	\$0.00	\$0.00	\$19,194.70	\$0.00	\$0.00
3. Total de la Deuda Pública y Otros Pasivos (3=1+2)	\$26,557.18	\$0.00	\$0.00	\$0.00	\$19,194.70	\$0.00	\$0.00
4. Deuda Contingente 1 (informativo)	\$0.00	\$0.00	\$0.00	\$0.00	\$0.00	\$0.00	\$0.00
A. Deuda Contingente 1	\$0.00	\$0.00	\$0.00	\$0.00	\$0.00	\$0.00	\$0.00
B. Deuda Contingente 2	\$0.00	\$0.00	\$0.00	\$0.00	\$0.00	\$0.00	\$0.00
C. Deuda Contingente XX	\$0.00	\$0.00	\$0.00	\$0.00	\$0.00	\$0.00	\$0.00
5. Valor de Instrumentos Bono Cupón Cero 2 (Informativo)	\$0.00	\$0.00	\$0.00	\$0.00	\$0.00	\$0.00	\$0.00
A. Instrumento Bono Cupón Cero 1	\$0.00	\$0.00	\$0.00	\$0.00	\$0.00	\$0.00	\$0.00
B. Instrumento Bono Cupón Cero 2	\$0.00	\$0.00	\$0.00	\$0.00	\$0.00	\$0.00	\$0.00
C. Instrumento Bono Cupón Cero XX	\$0.00	\$0.00	\$0.00	\$0.00	\$0.00	\$0.00	\$0.00

Obligaciones a Corto Plazo (k)	Monto Contratado (l)	Plazo Pactado (m)	Tasa de Interés (n)	Comisiones y Costos Relacionados (o)	Tasa Efectiva (p)
6. Obligaciones a Corto Plazo (Informativo)	\$0.00	0	0	\$0.00	\$0.00
A. Crédito 1	\$0.00	0	0	\$0.00	\$0.00
B. Crédito 2	\$0.00	0	0	\$0.00	\$0.00
C. Crédito 3	\$0.00	0	0	\$0.00	\$0.00
D. Crédito 4	\$0.00	0	0	\$0.00	\$0.00

ENTE PÚBLICO: CENTRO ESTATAL DE TRASPLANTES DE YUCATÁN
Informe Analítico de Obligaciones Diferentes de Financiamientos - LDF
01 DE ENERO AL 31 DE MARZO DE 2017 Y AL 31 DE DICIEMBRE DE 2016
(PESOS)

Denominación de las Obligaciones Diferentes de Financiamiento (c)	Fecha del Contrato (d)	Fecha de inicio de operación del proyecto (e)	Fecha de vencimiento (f)	Monto de la inversión pactado (g)	Plazo pactado (h)	Monto promedio mensual del pago de la contraprestación (i)	Monto promedio mensual del pago de la contraprestación correspondiente al pago de inversión (j)	Monto pagado de la inversión al 31 DE DICIEMBRE DE 2016 (k)	Monto pagado de la inversión actualizado al 31 DE DICIEMBRE DE 2016 (l)	Saldo pendiente por pagar de la inversión al 31 DE DICIEMBRE DE 2016 (m = g ? l)
A. Asociaciones Público Privadas (APP's) (A=a+b+c+d)				0	0	0	0	0	0	0
a) APP 1				0	0	0	0	0	0	0
b) APP 2				0	0	0	0	0	0	0
c) APP 3				0	0	0	0	0	0	0
d) APP XX				0	0	0	0	0	0	0
B. Otros Instrumentos (B=a+b+c+d)				0	0	0	0	0	0	0
a) Otro Instrumento 1				0	0	0	0	0	0	0
b) Otro Instrumento 2				0	0	0	0	0	0	0
c) Otro Instrumento 3				0	0	0	0	0	0	0
d) Otro Instrumento XX				0	0	0	0	0	0	0
C. Total de Obligaciones Diferentes de Financiamiento (C=A+B)				0	0	0	0	0	0	0

ENTE PÚBLICO: CENTRO ESTATAL DE TRASPLANTES DE YUCATÁN
Balance Presupuestario - LDF
01 DE ENERO AL 31 DE MARZO DE 2017 Y AL 31 DE DICIEMBRE DE 2016
(PESOS)

Concepto (c)	Estimado/ Aprobado(d)	Devengado	Recaudado/ Pagado
A. Ingresos Totales (A = A1+A2+A3)	\$2,673,000.00	\$704,324.00	\$704,324.00
A1. Ingresos de Libre Disposición	\$2,673,000.00	\$704,324.00	\$704,324.00
A2. Transferencias Federales Etiquetadas	\$0.00	\$0.00	\$0.00
A3. Financiamiento Neto	\$0.00	\$0.00	\$0.00
B. Egresos Presupuestarios1 (B = B1+B2)	\$2,673,000.00	\$420,348.16	\$420,348.16
B1. Gasto No Etiquetado (sin incluir Amortización de la Deuda Pública)	\$2,673,000.00	\$420,348.16	\$420,348.16
B2. Gasto Etiquetado (sin incluir Amortización de la Deuda Pública)	\$0.00	\$0.00	\$0.00
C. Remanentes del Ejercicio Anterior (C = C1 + C2)	\$0.00	\$0.00	\$0.00
C1. Remanentes de Ingresos de Libre Disposición aplicados en el periodo	\$0.00	\$0.00	\$0.00
C2. Remanentes de Transferencias Federales Etiquetadas aplicados en el periodo	\$0.00	\$0.00	\$0.00
I. Balance Presupuestario (I = A - B + C)	\$0.00	\$283,975.84	\$283,975.84
II. Balance Presupuestario sin Financiamiento Neto (II = I - A3)	\$0.00	\$283,975.84	\$283,975.84
III. Balance Presupuestario sin Financiamiento Neto y sin Remanentes del Ejercicio Anterior (III= II - C)	\$0.00	\$283,975.84	\$283,975.84

Concepto	Aprobado	Devengado	Pagado
E. Intereses, Comisiones y Gastos de la Deuda (E = E1+ E2)	\$0.00	\$0.00	\$0.00
E1. Intereses, Comisiones y Gastos de la Deuda con Gasto No Etiquetado	\$0.00	\$0.00	\$0.00
E2. Intereses, Comisiones y Gastos de la Deuda con Gasto Etiquetado	\$0.00	\$0.00	\$0.00
IV. Balance Primario (IV = III + E)	\$0.00	\$283,975.84	\$283,975.84

Concepto	Estimado/ Aprobado	Devengado	Recaudado/Pagado Recaudado/
F. Financiamiento (F = F1 + F2)	\$0.00	\$0.00	\$0.00
F1. Financiamiento con Fuente de Pago de Ingresos de Libre Disposición	\$0.00	\$0.00	\$0.00
F2. Financiamiento con Fuente de Pago de Transferencias Federales Etiquetadas	\$0.00	\$0.00	\$0.00
G. Amortización de la Deuda (G = G1 + G2)	\$0.00	\$0.00	\$0.00

ENTE PÚBLICO: CENTRO ESTATAL DE TRASPLANTES DE YUCATÁN
Balance Presupuestario - LDF
01 DE ENERO AL 31 DE MARZO DE 2017 Y AL 31 DE DICIEMBRE DE 2016
(PESOS)

Concepto (c)	Estimado/ Aprobado(d)	Devengado	Recaudado/ Pagado
G1. Amortización de la Deuda Pública con Gasto No Etiquetado	\$0.00	\$0.00	\$0.00
G2. Amortización de la Deuda Pública con Gasto Etiquetado	\$0.00	\$0.00	\$0.00
A3. Financiamiento Neto (A3 = F- G)	\$0.00	\$0.00	\$0.00
A1. Ingresos de Libre Disposición	\$2,673,000.00	\$704,324.00	\$704,324.00
A3.1 Financiamiento Neto con Fuente de Pago de Ingresos de Libre Disposición (A3.1 = F1- G1)	\$0.00	\$0.00	\$0.00
F1. Financiamiento con Fuente de Pago de Ingresos de Libre Disposición	\$0.00	\$0.00	\$0.00
G1. Amortización de la Deuda Pública con Gasto No Etiquetado	\$0.00	\$0.00	\$0.00
B1. Gasto No Etiquetado (sin incluir Amortización de la Deuda Pública)	\$2,673,000.00	\$420,348.16	\$420,348.16
C1. Remanentes de Ingresos de Libre Disposición aplicados en el periodo	\$0.00	\$0.00	\$0.00
V. Balance Presupuestario de Recursos Disponibles (V = A1 + A3.1 -- B 1 + C1)	\$0.00	\$283,975.84	\$283,975.84
VI. Balance Presupuestario de Recursos Disponibles sin Financiamiento Neto (VI = V- A3.1)	\$0.00	\$283,975.84	\$283,975.84
Concepto	Estimado/ Aprobado	Devengado	Recaudado/ Pagado
A2. Transferencias Federales Etiquetadas	\$0.00	\$0.00	\$0.00
A3.2 Financiamiento Neto con Fuente de Pago de Transferencias Federales Etiquetadas (A3.2 = F2 - G2)	\$0.00	\$0.00	\$0.00
F2. Financiamiento con Fuente de Pago de Transferencias Federales Etiquetadas	\$0.00	\$0.00	\$0.00
G2. Amortización de la Deuda Pública con Gasto Etiquetado	\$0.00	\$0.00	\$0.00
B2. Gasto Etiquetado (sin incluir Amortización de la Deuda Pública)	\$0.00	\$0.00	\$0.00
C2. Remanentes de Transferencias Federales Etiquetadas aplicados en el periodo	\$0.00	\$0.00	\$0.00
VII. Balance Presupuestario de Recursos Etiquetados (VII = A2 + A3.2 - B2 + C2)	\$0.00	\$0.00	\$0.00
VIII. Balance Presupuestario de Recursos Etiquetados sin Financiamiento Neto (VIII = VII - A3.2)	\$0.00	\$0.00	\$0.00

ENTE PÚBLICO: CENTRO ESTATAL DE TRASPLANTES DE YUCATÁN
Estado Analítico de Ingresos Detallado - LDF
01 DE ENERO AL 31 DE MARZO DE 2017 Y AL 31 DE DICIEMBRE DE 2016
(PESOS)

Concepto (c)	Ingreso					Diferencia (e)
	Estimado (d)	Ampliaciones/ (Reducciones)	Modificado	Devengado	Recaudado	
Ingresos de Libre Disposición	\$0.00	\$0.00	\$0.00	\$0.00	\$0.00	\$0.00
A. Impuestos	\$0.00	\$0.00	\$0.00	\$0.00	\$0.00	\$0.00
B. Cuotas y Aportaciones de Seguridad Social	\$0.00	\$0.00	\$0.00	\$0.00	\$0.00	\$0.00
C. Contribuciones de Mejoras	\$0.00	\$0.00	\$0.00	\$0.00	\$0.00	\$0.00
D. Derechos	\$0.00	\$0.00	\$0.00	\$0.00	\$0.00	\$0.00
E. Productos	\$0.00	\$0.00	\$0.00	\$0.00	\$0.00	\$0.00
F. Aprovechamientos	\$0.00	\$0.00	\$0.00	\$0.00	\$0.00	\$0.00
G. Ingresos por Ventas de Bienes y Servicios	\$0.00	\$0.00	\$0.00	\$0.00	\$0.00	\$0.00
H. Participaciones (H=h1+h2+h3+h4+h5+h6+h7+h8+h9+h10+h11)	\$0.00	\$0.00	\$0.00	\$0.00	\$0.00	\$0.00
h1) Fondo General de Participaciones	\$0.00	\$0.00	\$0.00	\$0.00	\$0.00	\$0.00
h2) Fondo de Fomento Municipal	\$0.00	\$0.00	\$0.00	\$0.00	\$0.00	\$0.00
h3) Fondo de Fiscalización y Recaudación	\$0.00	\$0.00	\$0.00	\$0.00	\$0.00	\$0.00
h4) Fondo de Compensación	\$0.00	\$0.00	\$0.00	\$0.00	\$0.00	\$0.00
h5) Fondo de Extracción de Hidrocarburos	\$0.00	\$0.00	\$0.00	\$0.00	\$0.00	\$0.00
h6) Impuesto Especial Sobre Producción y Servicios	\$0.00	\$0.00	\$0.00	\$0.00	\$0.00	\$0.00
h7) 0.136% de la Recaudación Federal Participable	\$0.00	\$0.00	\$0.00	\$0.00	\$0.00	\$0.00
h8) 3.17% Sobre Extracción de Petróleo	\$0.00	\$0.00	\$0.00	\$0.00	\$0.00	\$0.00
h9) Gasolinas y Diésel	\$0.00	\$0.00	\$0.00	\$0.00	\$0.00	\$0.00
h10) Fondo del Impuesto Sobre la Renta	\$0.00	\$0.00	\$0.00	\$0.00	\$0.00	\$0.00
h11) Fondo de Estabilización de los Ingresos de las Entidades Federativas	\$0.00	\$0.00	\$0.00	\$0.00	\$0.00	\$0.00
I. Incentivos Derivados de la Colaboración Fiscal (I=i1+i2+i3+i4+i5)	\$0.00	\$0.00	\$0.00	\$0.00	\$0.00	\$0.00
i1) Tenencia o Uso de Vehículos	\$0.00	\$0.00	\$0.00	\$0.00	\$0.00	\$0.00
i2) Fondo de Compensación ISAN	\$0.00	\$0.00	\$0.00	\$0.00	\$0.00	\$0.00
i3) Impuesto Sobre Automóviles Nuevos	\$0.00	\$0.00	\$0.00	\$0.00	\$0.00	\$0.00
i4) Fondo de Compensación de Repecos-Intermedios	\$0.00	\$0.00	\$0.00	\$0.00	\$0.00	\$0.00
i5) Otros Incentivos Económicos	\$0.00	\$0.00	\$0.00	\$0.00	\$0.00	\$0.00
J. Transferencias	\$2,673,000.00	\$0.00	\$2,673,000.00	\$704,324.00	\$704,324.00	-\$1,968,676.00
K. Convenios	\$0.00	\$0.00	\$0.00	\$0.00	\$0.00	\$0.00
k1) Otros Convenios y Subsidios	\$0.00	\$0.00	\$0.00	\$0.00	\$0.00	\$0.00
L. Otros Ingresos de Libre Disposición (L=l1+l2)	\$0.00	\$0.00	\$0.00	\$0.00	\$0.00	\$0.00
l1) Participaciones en Ingresos Locales	\$0.00	\$0.00	\$0.00	\$0.00	\$0.00	\$0.00
l2) Otros Ingresos de Libre Disposición	\$0.00	\$0.00	\$0.00	\$0.00	\$0.00	\$0.00
I. Total de Ingresos de Libre Disposición (I=A+B+C+D+E+F+G+H+I+J+K+L)	\$2,673,000.00	\$0.00	\$2,673,000.00	\$704,324.00	\$704,324.00	-\$1,968,676.00
Ingresos Excedentes de Ingresos de Libre Disposición	\$0.00	\$0.00	\$0.00	\$0.00	\$0.00	\$0.00

ENTE PÚBLICO: CENTRO ESTATAL DE TRASPLANTES DE YUCATÁN
Estado Analítico de Ingresos Detallado - LDF
01 DE ENERO AL 31 DE MARZO DE 2017 Y AL 31 DE DICIEMBRE DE 2016
(PESOS)

Concepto (c)	Ingreso					Diferencia (e)
	Estimado (d)	Ampliaciones/ (Reducciones)	Modificado	Devengado	Recaudado	
Transferencias Federales Etiquetadas	\$0.00	\$0.00	\$0.00	\$0.00	\$0.00	\$0.00
A. Aportaciones (A=a1+a2+a3+a4+a5+a6+a7+a8)	\$0.00	\$0.00	\$0.00	\$0.00	\$0.00	\$0.00
a1) Fondo de Aportaciones para la Nómina Educativa y Gasto Operativo	\$0.00	\$0.00	\$0.00	\$0.00	\$0.00	\$0.00
a2) Fondo de Aportaciones para los Servicios de Salud	\$0.00	\$0.00	\$0.00	\$0.00	\$0.00	\$0.00
a7) Fondo de Aportaciones para la Seguridad Pública de los Estados y del Distrito Federal	\$0.00	\$0.00	\$0.00	\$0.00	\$0.00	\$0.00
a6) Fondo de Aportaciones para la Educación Tecnológica y de Adultos	\$0.00	\$0.00	\$0.00	\$0.00	\$0.00	\$0.00
a7) Fondo de Aportaciones para la Seguridad Pública de los Estados y del Distrito Federal	\$0.00	\$0.00	\$0.00	\$0.00	\$0.00	\$0.00
a8) Fondo de Aportaciones para el Fortalecimiento de las Entidades Federativas	\$0.00	\$0.00	\$0.00	\$0.00	\$0.00	\$0.00
B. Convenios (B=b1+b2+b3+b4)	\$0.00	\$0.00	\$0.00	\$0.00	\$0.00	\$0.00
b1) Convenios de Protección Social en Salud	\$0.00	\$0.00	\$0.00	\$0.00	\$0.00	\$0.00
b2) Convenios de Descentralización	\$0.00	\$0.00	\$0.00	\$0.00	\$0.00	\$0.00
b3) Convenios de Reasignación	\$0.00	\$0.00	\$0.00	\$0.00	\$0.00	\$0.00
b4) Otros Convenios y Subsidios	\$0.00	\$0.00	\$0.00	\$0.00	\$0.00	\$0.00
C. Fondos Distintos de Aportaciones (C=c1+c2)	\$0.00	\$0.00	\$0.00	\$0.00	\$0.00	\$0.00
c1) Fondo para Entidades Federativas y Municipios Productores de Hidrocarburos	\$0.00	\$0.00	\$0.00	\$0.00	\$0.00	\$0.00
c2) Fondo Minero	\$0.00	\$0.00	\$0.00	\$0.00	\$0.00	\$0.00
D. Transferencias, Subsidios y Subvenciones, y Pensiones y Jubilaciones	\$0.00	\$0.00	\$0.00	\$0.00	\$0.00	\$0.00
E. Otras Transferencias Federales Etiquetadas	\$0.00	\$0.00	\$0.00	\$0.00	\$0.00	\$0.00
II. Total de Transferencias Federales Etiquetadas (II = A + B + C + D + E)	\$0.00	\$0.00	\$0.00	\$0.00	\$0.00	\$0.00
III. Ingresos Derivados de Financiamientos (III = A)	\$0.00	\$0.00	\$0.00	\$0.00	\$0.00	\$0.00
A. Ingresos Derivados de Financiamientos	\$0.00	\$0.00	\$0.00	\$0.00	\$0.00	\$0.00
IV. Total de Ingresos (IV = I + II + III)	\$2,673,000.00	\$0.00	\$2,673,000.00	\$704,324.00	\$704,324.00	-\$1,968,676.00
Datos Informativos	\$0.00	\$0.00	\$0.00	\$0.00	\$0.00	\$0.00
1. Ingresos Derivados de Financiamientos con Fuente de Pago de Ingresos de Libre Disposición	\$0.00	\$0.00	\$0.00	\$0.00	\$0.00	\$0.00
2. Ingresos Derivados de Financiamientos con Fuente de Pago de Transferencias Federales Etiquetadas	\$0.00	\$0.00	\$0.00	\$0.00	\$0.00	\$0.00
3. Ingresos Derivados de Financiamientos (3 = 1 + 2)	\$0.00	\$0.00	\$0.00	\$0.00	\$0.00	\$0.00

ENTE PÚBLICO: CENTRO ESTATAL DE TRASPLANTES DE YUCATÁN
Estado Analítico del Ejercicio del Presupuesto de Egresos Detallado - LDF
Clasificación por Objeto del Gasto (Capítulo y Concepto)
01 DE ENERO AL 31 DE MARZO DE 2017 Y AL 31 DE DICIEMBRE DE 2016
(PESOS)

Concepto (c)	Egresos					Subejercido (e)
	Aprobado (d)	Ampliaciones/ (Reducciones)	Modificado	Devengado	Pagado	
I. Gasto No Etiquetado (I=A+B+C+D+E+F+G+H+I)	\$2,673,000.00	\$0.00	\$2,673,000.00	\$420,348.16	\$420,348.16	\$2,252,651.84
A. Servicios Personales (A=a1+a2+a3+a4+a5+a6+a7)	\$780,000.00	\$0.00	\$780,000.00	\$195,000.00	\$195,000.00	\$585,000.00
a1) Remuneraciones al Personal de Carácter Permanente	\$0.00	\$0.00	\$0.00	\$0.00	\$0.00	\$0.00
a2) Remuneraciones al Personal de Carácter Transitorio	\$780,000.00	\$0.00	\$780,000.00	\$195,000.00	\$195,000.00	\$585,000.00
a3) Remuneraciones Adicionales y Especiales	\$0.00	\$0.00	\$0.00	\$0.00	\$0.00	\$0.00
a4) Seguridad Social	\$0.00	\$0.00	\$0.00	\$0.00	\$0.00	\$0.00
a5) Otras Prestaciones Sociales y Económicas	\$0.00	\$0.00	\$0.00	\$0.00	\$0.00	\$0.00
a6) Previsiones	\$0.00	\$0.00	\$0.00	\$0.00	\$0.00	\$0.00
a7) Pago de Estímulos a Servidores Públicos	\$0.00	\$0.00	\$0.00	\$0.00	\$0.00	\$0.00
B. Materiales y Suministros (B=b1+b2+b3+b4+b5+b6+b7+b8+b9)	\$210,200.00	\$0.00	\$210,200.00	\$29,412.56	\$29,412.56	\$180,787.44
b1) Materiales de Administración, Emisión de Documentos y Artículos Oficiales	\$50,000.00	\$0.00	\$50,000.00	\$2,425.06	\$2,425.06	\$47,574.94
b2) Alimentos y Utensilios	\$0.00	\$0.00	\$0.00	\$0.00	\$0.00	\$0.00
b3) Materias Primas y Materiales de Producción y Comercialización	\$0.00	\$0.00	\$0.00	\$0.00	\$0.00	\$0.00
b4) Materiales y Artículos de Construcción y de Reparación	\$0.00	\$0.00	\$0.00	\$0.00	\$0.00	\$0.00
b5) Productos Químicos, Farmacéuticos y de Laboratorio	\$0.00	\$0.00	\$0.00	\$0.00	\$0.00	\$0.00
b6) Combustibles, Lubricantes y Aditivos	\$160,200.00	\$0.00	\$160,200.00	\$26,700.00	\$26,700.00	\$133,500.00
b7) Vestuario, Blancos, Prendas de Protección y Artículos Deportivos	\$0.00	\$0.00	\$0.00	\$0.00	\$0.00	\$0.00
b8) Materiales y Suministros Para Seguridad	\$0.00	\$0.00	\$0.00	\$0.00	\$0.00	\$0.00
b9) Herramientas, Refacciones y Accesorios Menores	\$0.00	\$0.00	\$0.00	\$287.50	\$287.50	-\$287.50
C. Servicios Generales (C=c1+c2+c3+c4+c5+c6+c7+c8+c9)	\$810,600.00	\$0.00	\$810,600.00	\$85,841.76	\$85,841.76	\$724,758.24
c1) Servicios Básicos	\$54,000.00	\$0.00	\$54,000.00	\$4,039.00	\$4,039.00	\$49,961.00
c2) Servicios de Arrendamiento	\$181,000.00	\$0.00	\$181,000.00	\$10,753.39	\$10,753.39	\$170,246.61
c3) Servicios Profesionales, Científicos, Técnicos y Otros Servicios	\$334,400.00	\$0.00	\$334,400.00	\$43,086.70	\$43,086.70	\$291,313.30
c4) Servicios Financieros, Bancarios y Comerciales	\$0.00	\$0.00	\$0.00	\$798.00	\$798.00	-\$798.00
c5) Servicios de Instalación, Reparación, Mantenimiento y Conservación	\$70,000.00	\$0.00	\$70,000.00	\$9,512.00	\$9,512.00	\$60,488.00
c6) Servicios de Comunicación Social y Publicidad	\$0.00	\$0.00	\$0.00	\$0.00	\$0.00	\$0.00
c7) Servicios de Traslado y Viáticos	\$90,000.00	\$0.00	\$90,000.00	\$8,202.55	\$8,202.55	\$81,797.45
c8) Servicios Oficiales	\$50,000.00	\$0.00	\$50,000.00	\$3,420.00	\$3,420.00	\$46,580.00
c9) Otros Servicios Generales	\$31,200.00	\$0.00	\$31,200.00	\$6,030.12	\$6,030.12	\$25,169.88
D. Transferencias, Asignaciones, Subsidios y Otras Ayudas (D=d1+d2+d3+d4+d5+d6+d7+d8+d9)	\$852,200.00	\$0.00	\$852,200.00	\$110,093.84	\$110,093.84	\$742,106.16
d1) Transferencias Internas y Asignaciones al Sector Público	\$0.00	\$0.00	\$0.00	\$0.00	\$0.00	\$0.00
d2) Transferencias al Resto del Sector Público	\$0.00	\$0.00	\$0.00	\$0.00	\$0.00	\$0.00

ENTE PÚBLICO: CENTRO ESTATAL DE TRASPLANTES DE YUCATÁN
Estado Analítico del Ejercicio del Presupuesto de Egresos Detallado - LDF
Clasificación por Objeto del Gasto (Capítulo y Concepto)
01 DE ENERO AL 31 DE MARZO DE 2017 Y AL 31 DE DICIEMBRE DE 2016
(PESOS)

Concepto (c)	Egresos					Subejercido (e)
	Aprobado (d)	Ampliaciones/ (Reducciones)	Modificado	Devengado	Pagado	
d3) Subsidios y Subvenciones	\$0.00	\$0.00	\$0.00	\$0.00	\$0.00	\$0.00
d4) Ayudas Sociales	\$852,200.00	\$0.00	\$852,200.00	\$110,093.84	\$110,093.84	\$742,106.16
d5) Pensiones y Jubilaciones	\$0.00	\$0.00	\$0.00	\$0.00	\$0.00	\$0.00
d6) Transferencias a Fideicomisos, Mandatos y Otros Análogos	\$0.00	\$0.00	\$0.00	\$0.00	\$0.00	\$0.00
d7) Transferencias a la Seguridad Social	\$0.00	\$0.00	\$0.00	\$0.00	\$0.00	\$0.00
e2) Mobiliario y Equipo Educativo y Recreativo	\$0.00	\$0.00	\$0.00	\$0.00	\$0.00	\$0.00
e1) Mobiliario y Equipo de Administración	\$20,000.00	\$0.00	\$20,000.00	\$0.00	\$0.00	\$20,000.00
e2) Mobiliario y Equipo Educativo y Recreativo	\$0.00	\$0.00	\$0.00	\$0.00	\$0.00	\$0.00
e3) Equipo e Instrumental Médico y de Laboratorio	\$0.00	\$0.00	\$0.00	\$0.00	\$0.00	\$0.00
e4) Vehículos y Equipo de Transporte	\$0.00	\$0.00	\$0.00	\$0.00	\$0.00	\$0.00
e5) Equipo de Defensa y Seguridad	\$0.00	\$0.00	\$0.00	\$0.00	\$0.00	\$0.00
e6) Maquinaria, Otros Equipos y Herramientas	\$0.00	\$0.00	\$0.00	\$0.00	\$0.00	\$0.00
e7) Activos Biológicos	\$0.00	\$0.00	\$0.00	\$0.00	\$0.00	\$0.00
e8) Bienes Inmuebles	\$0.00	\$0.00	\$0.00	\$0.00	\$0.00	\$0.00
e9) Activos Intangibles	\$0.00	\$0.00	\$0.00	\$0.00	\$0.00	\$0.00
F. Inversión Pública (F=f1+f2+f3)	\$0.00	\$0.00	\$0.00	\$0.00	\$0.00	\$0.00
f1) Obra Pública en Bienes de Dominio Público	\$0.00	\$0.00	\$0.00	\$0.00	\$0.00	\$0.00
f2) Obra Pública en Bienes Propios	\$0.00	\$0.00	\$0.00	\$0.00	\$0.00	\$0.00
f3) Proyectos Productivos y Acciones de Fomento	\$0.00	\$0.00	\$0.00	\$0.00	\$0.00	\$0.00
G. Inversiones Financieras y Otras Provisiones (G=g1+g2+g3+g4+g5+g6+g7)	\$0.00	\$0.00	\$0.00	\$0.00	\$0.00	\$0.00
g1) Inversiones Para el Fomento de Actividades Productivas	\$0.00	\$0.00	\$0.00	\$0.00	\$0.00	\$0.00
g2) Acciones y Participaciones de Capital	\$0.00	\$0.00	\$0.00	\$0.00	\$0.00	\$0.00
g3) Compra de Títulos y Valores	\$0.00	\$0.00	\$0.00	\$0.00	\$0.00	\$0.00
g4) Concesión de Préstamos	\$0.00	\$0.00	\$0.00	\$0.00	\$0.00	\$0.00
g5) Inversiones en Fideicomisos, Mandatos y Otros Análogos Fideicomiso de Desastres Naturales (Informativo)	\$0.00	\$0.00	\$0.00	\$0.00	\$0.00	\$0.00
g6) Otras Inversiones Financieras	\$0.00	\$0.00	\$0.00	\$0.00	\$0.00	\$0.00
g7) Provisiones para Contingencias y Otras Erogaciones Especiales	\$0.00	\$0.00	\$0.00	\$0.00	\$0.00	\$0.00
H. Participaciones y Aportaciones (H=h1+h2+h3)	\$0.00	\$0.00	\$0.00	\$0.00	\$0.00	\$0.00
h1) Participaciones	\$0.00	\$0.00	\$0.00	\$0.00	\$0.00	\$0.00
h2) Aportaciones	\$0.00	\$0.00	\$0.00	\$0.00	\$0.00	\$0.00
h3) Convenios	\$0.00	\$0.00	\$0.00	\$0.00	\$0.00	\$0.00
I. Deuda Pública (I=i1+i2+i3+i4+i5+i6+i7)	\$0.00	\$0.00	\$0.00	\$0.00	\$0.00	\$0.00
i2) Intereses de la Deuda Pública	\$0.00	\$0.00	\$0.00	\$0.00	\$0.00	\$0.00
i3) Comisiones de la Deuda Pública	\$0.00	\$0.00	\$0.00	\$0.00	\$0.00	\$0.00
i4) Gastos de la Deuda Pública	\$0.00	\$0.00	\$0.00	\$0.00	\$0.00	\$0.00

ENTE PÚBLICO: CENTRO ESTATAL DE TRASPLANTES DE YUCATÁN
Estado Analítico del Ejercicio del Presupuesto de Egresos Detallado - LDF
Clasificación por Objeto del Gasto (Capítulo y Concepto)
01 DE ENERO AL 31 DE MARZO DE 2017 Y AL 31 DE DICIEMBRE DE 2016
(PESOS)

Concepto (c)	Egresos					Subejercido (e)
	Aprobado (d)	Ampliaciones/ (Reducciones)	Modificado	Devengado	Pagado	
i5) Costo por Coberturas	\$0.00	\$0.00	\$0.00	\$0.00	\$0.00	\$0.00
i6) Apoyos Financieros	\$0.00	\$0.00	\$0.00	\$0.00	\$0.00	\$0.00
i7) Adeudos de Ejercicios Fiscales Anteriores (ADEFAS)	\$0.00	\$0.00	\$0.00	\$0.00	\$0.00	\$0.00
II. Gasto Etiquetado (II=A+B+C+D+E+F+G+H+I)	\$0.00	\$0.00	\$0.00	\$0.00	\$0.00	\$0.00
A. Servicios Personales (A=a1+a2+a3+a4+a5+a6+a7)	\$0.00	\$0.00	\$0.00	\$0.00	\$0.00	\$0.00
a1) Remuneraciones al Personal de Carácter Permanente	\$0.00	\$0.00	\$0.00	\$0.00	\$0.00	\$0.00
a2) Remuneraciones al Personal de Carácter Transitorio	\$0.00	\$0.00	\$0.00	\$0.00	\$0.00	\$0.00
a3) Remuneraciones Adicionales y Especiales	\$0.00	\$0.00	\$0.00	\$0.00	\$0.00	\$0.00
a4) Seguridad Social	\$0.00	\$0.00	\$0.00	\$0.00	\$0.00	\$0.00
a5) Otras Prestaciones Sociales y Económicas	\$0.00	\$0.00	\$0.00	\$0.00	\$0.00	\$0.00
a6) Previsiones	\$0.00	\$0.00	\$0.00	\$0.00	\$0.00	\$0.00
a7) Pago de Estímulos a Servidores Públicos	\$0.00	\$0.00	\$0.00	\$0.00	\$0.00	\$0.00
B. Materiales y Suministros (B=b1+b2+b3+b4+b5+b6+b7+b8+b9)	\$0.00	\$0.00	\$0.00	\$0.00	\$0.00	\$0.00
b1) Materiales de Administración, Emisión de Documentos y Artículos Oficiales	\$0.00	\$0.00	\$0.00	\$0.00	\$0.00	\$0.00
b2) Alimentos y Utensilios	\$0.00	\$0.00	\$0.00	\$0.00	\$0.00	\$0.00
b3) Materias Primas y Materiales de Producción y Comercialización	\$0.00	\$0.00	\$0.00	\$0.00	\$0.00	\$0.00
b4) Materiales y Artículos de Construcción y de Reparación	\$0.00	\$0.00	\$0.00	\$0.00	\$0.00	\$0.00
b5) Productos Químicos, Farmacéuticos y de Laboratorio	\$0.00	\$0.00	\$0.00	\$0.00	\$0.00	\$0.00
b6) Combustibles, Lubricantes y Aditivos	\$0.00	\$0.00	\$0.00	\$0.00	\$0.00	\$0.00
b7) Vestuario, Blancos, Prendas de Protección y Artículos Deportivos	\$0.00	\$0.00	\$0.00	\$0.00	\$0.00	\$0.00
b8) Materiales y Suministros Para Seguridad	\$0.00	\$0.00	\$0.00	\$0.00	\$0.00	\$0.00
b9) Herramientas, Refacciones y Accesorios Menores	\$0.00	\$0.00	\$0.00	\$0.00	\$0.00	\$0.00
C. Servicios Generales (C=c1+c2+c3+c4+c5+c6+c7+c8+c9)	\$0.00	\$0.00	\$0.00	\$0.00	\$0.00	\$0.00
c1) Servicios Básicos	\$0.00	\$0.00	\$0.00	\$0.00	\$0.00	\$0.00
c2) Servicios de Arrendamiento	\$0.00	\$0.00	\$0.00	\$0.00	\$0.00	\$0.00
c3) Servicios Profesionales, Científicos, Técnicos y Otros Servicios	\$0.00	\$0.00	\$0.00	\$0.00	\$0.00	\$0.00
c4) Servicios Financieros, Bancarios y Comerciales	\$0.00	\$0.00	\$0.00	\$0.00	\$0.00	\$0.00
c5) Servicios de Instalación, Reparación, Mantenimiento y Conservación	\$0.00	\$0.00	\$0.00	\$0.00	\$0.00	\$0.00
c6) Servicios de Comunicación Social y Publicidad	\$0.00	\$0.00	\$0.00	\$0.00	\$0.00	\$0.00
c7) Servicios de Traslado y Viáticos	\$0.00	\$0.00	\$0.00	\$0.00	\$0.00	\$0.00
c8) Servicios Oficiales	\$0.00	\$0.00	\$0.00	\$0.00	\$0.00	\$0.00
c9) Otros Servicios Generales	\$0.00	\$0.00	\$0.00	\$0.00	\$0.00	\$0.00

ENTE PÚBLICO: CENTRO ESTATAL DE TRASPLANTES DE YUCATÁN
Estado Analítico del Ejercicio del Presupuesto de Egresos Detallado - LDF
Clasificación por Objeto del Gasto (Capítulo y Concepto)
01 DE ENERO AL 31 DE MARZO DE 2017 Y AL 31 DE DICIEMBRE DE 2016
(PESOS)

Concepto (c)	Egresos					Subejercido (e)
	Aprobado (d)	Ampliaciones/ (Reducciones)	Modificado	Devengado	Pagado	
D. Transferencias, Asignaciones, Subsidios y Otras Ayudas (D=d1+d2+d3+d4+d5+d6+d7+d8+d9)	\$0.00	\$0.00	\$0.00	\$0.00	\$0.00	\$0.00
d1) Transferencias Internas y Asignaciones al Sector Público	\$0.00	\$0.00	\$0.00	\$0.00	\$0.00	\$0.00
d2) Transferencias al Resto del Sector Público	\$0.00	\$0.00	\$0.00	\$0.00	\$0.00	\$0.00
d3) Subsidios y Subvenciones	\$0.00	\$0.00	\$0.00	\$0.00	\$0.00	\$0.00
d4) Ayudas Sociales	\$0.00	\$0.00	\$0.00	\$0.00	\$0.00	\$0.00
d5) Pensiones y Jubilaciones	\$0.00	\$0.00	\$0.00	\$0.00	\$0.00	\$0.00
d6) Transferencias a Fideicomisos, Mandatos y Otros Análogos	\$0.00	\$0.00	\$0.00	\$0.00	\$0.00	\$0.00
d7) Transferencias a la Seguridad Social	\$0.00	\$0.00	\$0.00	\$0.00	\$0.00	\$0.00
d8) Donativos	\$0.00	\$0.00	\$0.00	\$0.00	\$0.00	\$0.00
d9) Transferencias al Exterior	\$0.00	\$0.00	\$0.00	\$0.00	\$0.00	\$0.00
E. Bienes Muebles, Inmuebles e Intangibles (E=e1+e2+e3+e4+e5+e6+e7+e8+e9)	\$0.00	\$0.00	\$0.00	\$0.00	\$0.00	\$0.00
e1) Mobiliario y Equipo de Administración	\$0.00	\$0.00	\$0.00	\$0.00	\$0.00	\$0.00
e2) Mobiliario y Equipo Educativo y Recreativo	\$0.00	\$0.00	\$0.00	\$0.00	\$0.00	\$0.00
e3) Equipo e Instrumental Médico y de Laboratorio	\$0.00	\$0.00	\$0.00	\$0.00	\$0.00	\$0.00
e4) Vehículos y Equipo de Transporte	\$0.00	\$0.00	\$0.00	\$0.00	\$0.00	\$0.00
e5) Equipo de Defensa y Seguridad	\$0.00	\$0.00	\$0.00	\$0.00	\$0.00	\$0.00
e6) Maquinaria, Otros Equipos y Herramientas	\$0.00	\$0.00	\$0.00	\$0.00	\$0.00	\$0.00
e7) Activos Biológicos	\$0.00	\$0.00	\$0.00	\$0.00	\$0.00	\$0.00
e8) Bienes Inmuebles	\$0.00	\$0.00	\$0.00	\$0.00	\$0.00	\$0.00
e9) Activos Intangibles	\$0.00	\$0.00	\$0.00	\$0.00	\$0.00	\$0.00
F. Inversión Pública (F=f1+f2+f3)	\$0.00	\$0.00	\$0.00	\$0.00	\$0.00	\$0.00
f1) Obra Pública en Bienes de Dominio Público	\$0.00	\$0.00	\$0.00	\$0.00	\$0.00	\$0.00
f2) Obra Pública en Bienes Propios	\$0.00	\$0.00	\$0.00	\$0.00	\$0.00	\$0.00
f3) Proyectos Productivos y Acciones de Fomento	\$0.00	\$0.00	\$0.00	\$0.00	\$0.00	\$0.00
G. Inversiones Financieras y Otras Provisiones (G=g1+g2+g3+g4+g5+g6+g7)	\$0.00	\$0.00	\$0.00	\$0.00	\$0.00	\$0.00
g1) Inversiones Para el Fomento de Actividades Productivas	\$0.00	\$0.00	\$0.00	\$0.00	\$0.00	\$0.00
g2) Acciones y Participaciones de Capital	\$0.00	\$0.00	\$0.00	\$0.00	\$0.00	\$0.00
g3) Compra de Títulos y Valores	\$0.00	\$0.00	\$0.00	\$0.00	\$0.00	\$0.00
g4) Concesión de Préstamos	\$0.00	\$0.00	\$0.00	\$0.00	\$0.00	\$0.00
g5) Inversiones en Fideicomisos, Mandatos y Otros Análogos Fideicomiso de	\$0.00	\$0.00	\$0.00	\$0.00	\$0.00	\$0.00
Desastres Naturales (Informativo)	\$0.00	\$0.00	\$0.00	\$0.00	\$0.00	\$0.00
g6) Otras Inversiones Financieras	\$0.00	\$0.00	\$0.00	\$0.00	\$0.00	\$0.00
g7) Provisiones para Contingencias y Otras Erogaciones Especiales	\$0.00	\$0.00	\$0.00	\$0.00	\$0.00	\$0.00
H. Participaciones y Aportaciones (H=h1+h2+h3)	\$0.00	\$0.00	\$0.00	\$0.00	\$0.00	\$0.00

ENTE PÚBLICO: CENTRO ESTATAL DE TRASPLANTES DE YUCATÁN Estado Analítico del Ejercicio del Presupuesto de Egresos Detallado - LDF Clasificación por Objeto del Gasto (Capítulo y Concepto) 01 DE ENERO AL 31 DE MARZO DE 2017 Y AL 31 DE DICIEMBRE DE 2016 (PESOS)						
Concepto (c)	Egresos					Subejercido (e)
	Aprobado (d)	Ampliaciones/ (Reducciones)	Modificado	Devengado	Pagado	
h1) Participaciones	\$0.00	\$0.00	\$0.00	\$0.00	\$0.00	\$0.00
h2) Aportaciones	\$0.00	\$0.00	\$0.00	\$0.00	\$0.00	\$0.00
h3) Convenios	\$0.00	\$0.00	\$0.00	\$0.00	\$0.00	\$0.00
I. Deuda Pública (I=i1+i2+i3+i4+i5+i6+i7)	\$0.00	\$0.00	\$0.00	\$0.00	\$0.00	\$0.00
i1) Amortización de la Deuda Pública	\$0.00	\$0.00	\$0.00	\$0.00	\$0.00	\$0.00
i2) Intereses de la Deuda Pública	\$0.00	\$0.00	\$0.00	\$0.00	\$0.00	\$0.00
i3) Comisiones de la Deuda Pública	\$0.00	\$0.00	\$0.00	\$0.00	\$0.00	\$0.00
i4) Gastos de la Deuda Pública	\$0.00	\$0.00	\$0.00	\$0.00	\$0.00	\$0.00
i5) Costo por Coberturas	\$0.00	\$0.00	\$0.00	\$0.00	\$0.00	\$0.00
i6) Apoyos Financieros	\$0.00	\$0.00	\$0.00	\$0.00	\$0.00	\$0.00
i7) Adeudos de Ejercicios Fiscales Anteriores (ADEFAS)	\$0.00	\$0.00	\$0.00	\$0.00	\$0.00	\$0.00
III. Total de Egresos (III = I + II)	\$2,673,000.00	\$0.00	\$2,673,000.00	\$420,348.16	\$420,348.16	\$2,252,651.84

ENTE PÚBLICO: CENTRO ESTATAL DE TRASPLANTES DE YUCATÁN
Estado Analítico del Ejercicio del Presupuesto de Egresos Detallado - LDF
Clasificación Administrativa
01 DE ENERO AL 31 DE MARZO DE 2017 Y AL 31 DE DICIEMBRE DE 2016
(PESOS)

Concepto (c)	Egresos					Subejercido (e)
	Aprobado (d)	Ampliaciones/ (Reducciones)	Modificado	Devengado	Pagado	
I. Gasto No Etiquetado	\$2,673,000.00	\$0.00	\$2,673,000.00	\$420,348.16	\$420,348.16	\$2,252,651.84
CENTRO ESTATAL DE TRASPLANTES DE YUCATÁN	\$2,673,000.00	\$0.00	\$2,673,000.00	\$420,348.16	\$420,348.16	\$2,252,651.84
II. Gasto Etiquetado	\$0.00	\$0.00	\$0.00	\$0.00	\$0.00	\$0.00
CENTRO ESTATAL DE TRASPLANTES DE YUCATÁN	\$0.00	\$0.00	\$0.00	\$0.00	\$0.00	\$0.00
III. Total de Egresos (III = I + II)	\$2,673,000.00	\$0.00	\$2,673,000.00	\$420,348.16	\$420,348.16	\$2,252,651.84

ENTE PÚBLICO: CENTRO ESTATAL DE TRASPLANTES DE YUCATÁN
Estado Analítico del Ejercicio del Presupuesto de Egresos Detallado - LDF
Clasificación Funcional (Finalidad y Función)
01 DE ENERO AL 31 DE MARZO DE 2017 Y AL 31 DE DICIEMBRE DE 2016
(PESOS)

Concepto (c)	Egresos					Subejercido (e)
	Aprobado (d)	Ampliaciones/ (Reducciones)	Modificado	Devengado	Pagado	
I. Gasto No Etiquetado (I=A+B+C+D)	\$2,673,000.00	\$0.00	\$2,673,000.00	\$420,348.16	\$420,348.16	\$2,252,651.84
A. Gobierno (A=a1+a2+a3+a4+a5+a6+a7+a8)	\$0.00	\$0.00	\$0.00	\$0.00	\$0.00	\$0.00
a1) Legislación	\$0.00	\$0.00	\$0.00	\$0.00	\$0.00	\$0.00
a2) Justicia	\$0.00	\$0.00	\$0.00	\$0.00	\$0.00	\$0.00
a3) Coordinación de la Política de Gobierno	\$0.00	\$0.00	\$0.00	\$0.00	\$0.00	\$0.00
a4) Relaciones Exteriores	\$0.00	\$0.00	\$0.00	\$0.00	\$0.00	\$0.00
a5) Asuntos Financieros y Hacendarios	\$0.00	\$0.00	\$0.00	\$0.00	\$0.00	\$0.00
a6) Seguridad Nacional	\$0.00	\$0.00	\$0.00	\$0.00	\$0.00	\$0.00
a7) Asuntos de Orden Público y de Seguridad Interior	\$0.00	\$0.00	\$0.00	\$0.00	\$0.00	\$0.00
a8) Otros Servicios Generales	\$0.00	\$0.00	\$0.00	\$0.00	\$0.00	\$0.00
B. Desarrollo Social (B=b1+b2+b3+b4+b5+b6+b7)	\$2,673,000.00	\$0.00	\$2,673,000.00	\$420,348.16	\$420,348.16	\$2,252,651.84
b1) Protección Ambiental	\$0.00	\$0.00	\$0.00	\$0.00	\$0.00	\$0.00
b2) Vivienda y Servicios a la Comunidad	\$0.00	\$0.00	\$0.00	\$0.00	\$0.00	\$0.00
b3) Salud	\$2,673,000.00	\$0.00	\$2,673,000.00	\$420,348.16	\$420,348.16	\$2,252,651.84
b4) Recreación, Cultura y Otras Manifestaciones Sociales	\$0.00	\$0.00	\$0.00	\$0.00	\$0.00	\$0.00
b5) Educación	\$0.00	\$0.00	\$0.00	\$0.00	\$0.00	\$0.00
b6) Protección Social	\$0.00	\$0.00	\$0.00	\$0.00	\$0.00	\$0.00
b7) Otros Asuntos Sociales	\$0.00	\$0.00	\$0.00	\$0.00	\$0.00	\$0.00
C. Desarrollo Económico (C=c1+c2+c3+c4+c5+c6+c7+c8+c9)	\$0.00	\$0.00	\$0.00	\$0.00	\$0.00	\$0.00
c1) Asuntos Económicos, Comerciales y Laborales en General	\$0.00	\$0.00	\$0.00	\$0.00	\$0.00	\$0.00
c2) Agropecuaria, Silvicultura, Pesca y Caza	\$0.00	\$0.00	\$0.00	\$0.00	\$0.00	\$0.00
c3) Combustibles y Energía	\$0.00	\$0.00	\$0.00	\$0.00	\$0.00	\$0.00
c4) Minería, Manufacturas y Construcción	\$0.00	\$0.00	\$0.00	\$0.00	\$0.00	\$0.00
c5) Transporte	\$0.00	\$0.00	\$0.00	\$0.00	\$0.00	\$0.00
c6) Comunicaciones	\$0.00	\$0.00	\$0.00	\$0.00	\$0.00	\$0.00
c7) Turismo	\$0.00	\$0.00	\$0.00	\$0.00	\$0.00	\$0.00
c8) Ciencia, Tecnología e Innovación	\$0.00	\$0.00	\$0.00	\$0.00	\$0.00	\$0.00
c9) Otras Industrias y Otros Asuntos Económicos	\$0.00	\$0.00	\$0.00	\$0.00	\$0.00	\$0.00
D. Otras No Clasificadas en Funciones Anteriores (D=d1+d2+d3+d4)	\$0.00	\$0.00	\$0.00	\$0.00	\$0.00	\$0.00
d1) Transacciones de la Deuda Pública / Costo Financiero de la Deuda	\$0.00	\$0.00	\$0.00	\$0.00	\$0.00	\$0.00
d2) Transferencias, Participaciones y Aportaciones Entre Diferentes Niveles y						
Ordenes de Gobierno	\$0.00	\$0.00	\$0.00	\$0.00	\$0.00	\$0.00
d3) Saneamiento del Sistema Financiero	\$0.00	\$0.00	\$0.00	\$0.00	\$0.00	\$0.00
d4) Adeudos de Ejercicios Fiscales Anteriores	\$0.00	\$0.00	\$0.00	\$0.00	\$0.00	\$0.00

ENTE PÚBLICO: CENTRO ESTATAL DE TRASPLANTES DE YUCATÁN
Estado Analítico del Ejercicio del Presupuesto de Egresos Detallado - LDF
Clasificación Funcional (Finalidad y Función)
01 DE ENERO AL 31 DE MARZO DE 2017 Y AL 31 DE DICIEMBRE DE 2016
(PESOS)

Concepto (c)	Egresos					Subejercido (e)
	Aprobado (d)	Ampliaciones/ (Reducciones)	Modificado	Devengado	Pagado	
II. Gasto Etiquetado (II=A+B+C+D)	\$0.00	\$0.00	\$0.00	\$0.00	\$0.00	\$0.00
A. Gobierno (A=a1+a2+a3+a4+a5+a6+a7+a8)	\$0.00	\$0.00	\$0.00	\$0.00	\$0.00	\$0.00
a5) Asuntos Financieros y Hacendarios	\$0.00	\$0.00	\$0.00	\$0.00	\$0.00	\$0.00
a4) Relaciones Exteriores	\$0.00	\$0.00	\$0.00	\$0.00	\$0.00	\$0.00
a5) Asuntos Financieros y Hacendarios	\$0.00	\$0.00	\$0.00	\$0.00	\$0.00	\$0.00
a6) Seguridad Nacional	\$0.00	\$0.00	\$0.00	\$0.00	\$0.00	\$0.00
a7) Asuntos de Orden Público y de Seguridad Interior	\$0.00	\$0.00	\$0.00	\$0.00	\$0.00	\$0.00
a8) Otros Servicios Generales	\$0.00	\$0.00	\$0.00	\$0.00	\$0.00	\$0.00
B. Desarrollo Social (B=b1+b2+b3+b4+b5+b6+b7)	\$0.00	\$0.00	\$0.00	\$0.00	\$0.00	\$0.00
b1) Protección Ambiental	\$0.00	\$0.00	\$0.00	\$0.00	\$0.00	\$0.00
b2) Vivienda y Servicios a la Comunidad	\$0.00	\$0.00	\$0.00	\$0.00	\$0.00	\$0.00
b3) Salud	\$0.00	\$0.00	\$0.00	\$0.00	\$0.00	\$0.00
b4) Recreación, Cultura y Otras Manifestaciones Sociales	\$0.00	\$0.00	\$0.00	\$0.00	\$0.00	\$0.00
b5) Educación	\$0.00	\$0.00	\$0.00	\$0.00	\$0.00	\$0.00
b6) Protección Social	\$0.00	\$0.00	\$0.00	\$0.00	\$0.00	\$0.00
b7) Otros Asuntos Sociales	\$0.00	\$0.00	\$0.00	\$0.00	\$0.00	\$0.00
C. Desarrollo Económico (C=c1+c2+c3+c4+c5+c6+c7+c8+c9)	\$0.00	\$0.00	\$0.00	\$0.00	\$0.00	\$0.00
c1) Asuntos Económicos, Comerciales y Laborales en General	\$0.00	\$0.00	\$0.00	\$0.00	\$0.00	\$0.00
c2) Agropecuaria, Silvicultura, Pesca y Caza	\$0.00	\$0.00	\$0.00	\$0.00	\$0.00	\$0.00
c3) Combustibles y Energía	\$0.00	\$0.00	\$0.00	\$0.00	\$0.00	\$0.00
c4) Minería, Manufacturas y Construcción	\$0.00	\$0.00	\$0.00	\$0.00	\$0.00	\$0.00
c5) Transporte	\$0.00	\$0.00	\$0.00	\$0.00	\$0.00	\$0.00
c6) Comunicaciones	\$0.00	\$0.00	\$0.00	\$0.00	\$0.00	\$0.00
c7) Turismo	\$0.00	\$0.00	\$0.00	\$0.00	\$0.00	\$0.00
c8) Ciencia, Tecnología e Innovación	\$0.00	\$0.00	\$0.00	\$0.00	\$0.00	\$0.00
c9) Otras Industrias y Otros Asuntos Económicos	\$0.00	\$0.00	\$0.00	\$0.00	\$0.00	\$0.00
D. Otras No Clasificadas en Funciones Anteriores (D=d1+d2+d3+d4)	\$0.00	\$0.00	\$0.00	\$0.00	\$0.00	\$0.00
d1) Transacciones de la Deuda Pública / Costo Financiero de la Deuda	\$0.00	\$0.00	\$0.00	\$0.00	\$0.00	\$0.00
d2) Transferencias, Participaciones y Aportaciones Entre Diferentes Niveles y						
Ordenes de Gobierno	\$0.00	\$0.00	\$0.00	\$0.00	\$0.00	\$0.00
d4) Adeudos de Ejercicios Fiscales Anteriores	\$0.00	\$0.00	\$0.00	\$0.00	\$0.00	\$0.00
III. Total de Egresos (III = I + II)	\$2,673,000.00	\$0.00	\$2,673,000.00	\$420,348.16	\$420,348.16	\$2,252,651.84

ENTE PÚBLICO: CENTRO ESTATAL DE TRASPLANTES DE YUCATÁN
Estado Analítico del Ejercicio del Presupuesto de Egresos Detallado - LDF
Clasificación de Servicios Personales por Categoría
01 DE ENERO AL 31 DE MARZO DE 2017 Y AL 31 DE DICIEMBRE DE 2016
(PESOS)

Concepto (c)	Egresos					Subejercido (e)
	Aprobado (d)	Ampliaciones/ (Reducciones)	Modificado	Devengado	Pagado	
I. Gasto No Etiquetado (I=A+B+C+D+E+F)	\$780,000.00	\$0.00	\$780,000.00	\$60,000.00	\$60,000.00	\$720,000.00
A. Personal Administrativo y de Servicio Público	\$0.00	\$0.00	\$0.00	\$0.00	\$0.00	\$0.00
B. Magisterio	\$0.00	\$0.00	\$0.00	\$0.00	\$0.00	\$0.00
C. Servicios de Salud (C=c1+c2)	\$780,000.00	\$0.00	\$780,000.00	\$60,000.00	\$60,000.00	\$720,000.00
c1) Personal Administrativo	\$120,000.00	\$0.00	\$120,000.00	\$30,000.00	\$30,000.00	\$90,000.00
c2) Personal Médico, Paramédico y afín	\$660,000.00	\$0.00	\$660,000.00	\$30,000.00	\$30,000.00	\$630,000.00
D. Seguridad Pública	\$0.00	\$0.00	\$0.00	\$0.00	\$0.00	\$0.00
E. Gastos asociados a la implementación de nuevas leyes federales o reformas a las mismas (E = e1 + e2)	\$0.00	\$0.00	\$0.00	\$0.00	\$0.00	\$0.00
e1) Nombre del Programa o Ley 1	\$0.00	\$0.00	\$0.00	\$0.00	\$0.00	\$0.00
e2) Nombre del Programa o Ley 2	\$0.00	\$0.00	\$0.00	\$0.00	\$0.00	\$0.00
F. Sentencias laborales definitivas	\$0.00	\$0.00	\$0.00	\$0.00	\$0.00	\$0.00
II. Gasto Etiquetado (II=A+B+C+D+E+F)	\$0.00	\$0.00	\$0.00	\$0.00	\$0.00	\$0.00
A. Personal Administrativo y de Servicio Público	\$0.00	\$0.00	\$0.00	\$0.00	\$0.00	\$0.00
B. Magisterio	\$0.00	\$0.00	\$0.00	\$0.00	\$0.00	\$0.00
C. Servicios de Salud (C=c1+c2)	\$0.00	\$0.00	\$0.00	\$0.00	\$0.00	\$0.00
c1) Personal Administrativo	\$0.00	\$0.00	\$0.00	\$0.00	\$0.00	\$0.00
c2) Personal Médico, Paramédico y afín	\$0.00	\$0.00	\$0.00	\$0.00	\$0.00	\$0.00
D. Seguridad Pública	\$0.00	\$0.00	\$0.00	\$0.00	\$0.00	\$0.00
E. Gastos asociados a la implementación de nuevas leyes federales o reformas a las mismas (E = e1 + e2)	\$0.00	\$0.00	\$0.00	\$0.00	\$0.00	\$0.00
e1) Nombre del Programa o Ley 1	\$0.00	\$0.00	\$0.00	\$0.00	\$0.00	\$0.00
e2) Nombre del Programa o Ley 2	\$0.00	\$0.00	\$0.00	\$0.00	\$0.00	\$0.00
F. Sentencias laborales definitivas	\$0.00	\$0.00	\$0.00	\$0.00	\$0.00	\$0.00
III. Total del Gasto en Servicios Personales (III = I + II)	\$780,000.00	\$0.00	\$780,000.00	\$60,000.00	\$60,000.00	\$720,000.00

ENTE PÚBLICO: CENTRO ESTATAL DE TRASPLANTES DE YUCATÁN						
Proyecciones de Ingresos - LDF						
(PESOS)						
(CIFRAS NOMINALES)						
Concepto (b)	Año en cuestion 2017	2018	2019	2020	2021	2022
1. Ingresos de Libre Disposición (1=A+B+C+D+E+F+G+H+I+J+K+L)	\$0.00	\$0.00	\$0.00	\$0.00	\$0.00	\$0.00
A. Impuestos	\$0.00	\$0.00	\$0.00	\$0.00	\$0.00	\$0.00
B. Cuotas y Aportaciones de Seguridad Social	\$0.00	\$0.00	\$0.00	\$0.00	\$0.00	\$0.00
C. Contribuciones de Mejoras	\$0.00	\$0.00	\$0.00	\$0.00	\$0.00	\$0.00
D. Derechos	\$0.00	\$0.00	\$0.00	\$0.00	\$0.00	\$0.00
E. Productos	\$0.00	\$0.00	\$0.00	\$0.00	\$0.00	\$0.00
F. Aprovechamientos	\$0.00	\$0.00	\$0.00	\$0.00	\$0.00	\$0.00
G. Ingresos por Ventas de Bienes y Servicios	\$0.00	\$0.00	\$0.00	\$0.00	\$0.00	\$0.00
H. Participaciones	\$0.00	\$0.00	\$0.00	\$0.00	\$0.00	\$0.00
I. Incentivos Derivados de la Colaboración Fiscal	\$0.00	\$0.00	\$0.00	\$0.00	\$0.00	\$0.00
J. Transferencias	\$0.00	\$0.00	\$0.00	\$0.00	\$0.00	\$0.00
K. Convenios	\$0.00	\$0.00	\$0.00	\$0.00	\$0.00	\$0.00
L. Otros Ingresos de Libre Disposición	\$0.00	\$0.00	\$0.00	\$0.00	\$0.00	\$0.00
2. Transferencias Federales Etiquetadas (2=A+B+C+D+E)	\$0.00	\$0.00	\$0.00	\$0.00	\$0.00	\$0.00
A. Aportaciones	\$0.00	\$0.00	\$0.00	\$0.00	\$0.00	\$0.00
B. Convenios	\$0.00	\$0.00	\$0.00	\$0.00	\$0.00	\$0.00
C. Fondos Distintos de Aportaciones	\$0.00	\$0.00	\$0.00	\$0.00	\$0.00	\$0.00
D. Transferencias, Subsidios y Subvenciones, y Pensiones y Jubilaciones	\$0.00	\$0.00	\$0.00	\$0.00	\$0.00	\$0.00
E. Otras Transferencias Federales Etiquetadas	\$0.00	\$0.00	\$0.00	\$0.00	\$0.00	\$0.00
3. Ingresos Derivados de Financiamientos (3=A)	\$0.00	\$0.00	\$0.00	\$0.00	\$0.00	\$0.00
A. Ingresos Derivados de Financiamientos	\$0.00	\$0.00	\$0.00	\$0.00	\$0.00	\$0.00
4. Total de Ingresos Proyectados (4=1+2+3)	\$0.00	\$0.00	\$0.00	\$0.00	\$0.00	\$0.00
Datos Informativos	\$0.00	\$0.00	\$0.00	\$0.00	\$0.00	\$0.00
1. Ingresos Derivados de Financiamientos con Fuente de Pago de Recursos de Libre Disposición	\$0.00	\$0.00	\$0.00	\$0.00	\$0.00	\$0.00
2. Ingresos derivados de Financiamientos con Fuente de Pago de Transferencias Federales Etiquetadas	\$0.00	\$0.00	\$0.00	\$0.00	\$0.00	\$0.00
3. Ingresos Derivados de Financiamiento (3 = 1 + 2)	\$0.00	\$0.00	\$0.00	\$0.00	\$0.00	\$0.00

ENTE PÚBLICO: CENTRO ESTATAL DE TRASPLANTES DE YUCATÁN						
Proyecciones de Egresos - LDF						
(PESOS)						
(CIFRAS NOMINALES)						
Concepto (b)	Año en cuestion 2017	2018	2019	2020	2021	2022
1. Gasto No Etiquetado (1=A+B+C+D+E+F+G+H+I)	\$0.00	\$0.00	\$0.00	\$0.00	\$0.00	\$0.00
A. Servicios Personales	\$0.00	\$0.00	\$0.00	\$0.00	\$0.00	\$0.00
B. Materiales y Suministros	\$0.00	\$0.00	\$0.00	\$0.00	\$0.00	\$0.00
C. Servicios Generales	\$0.00	\$0.00	\$0.00	\$0.00	\$0.00	\$0.00
D. Transferencias, Asignaciones, Subsidios y Otras Ayudas	\$0.00	\$0.00	\$0.00	\$0.00	\$0.00	\$0.00
E. Bienes Muebles, Inmuebles e Intangibles	\$0.00	\$0.00	\$0.00	\$0.00	\$0.00	\$0.00
F. Inversión Pública	\$0.00	\$0.00	\$0.00	\$0.00	\$0.00	\$0.00
G. Inversiones Financieras y Otras Provisiones	\$0.00	\$0.00	\$0.00	\$0.00	\$0.00	\$0.00
H. Participaciones y Aportaciones	\$0.00	\$0.00	\$0.00	\$0.00	\$0.00	\$0.00
I. Deuda Pública	\$0.00	\$0.00	\$0.00	\$0.00	\$0.00	\$0.00
2. Gasto Etiquetado (2=A+B+C+D+E+F+G+H+I)	\$0.00	\$0.00	\$0.00	\$0.00	\$0.00	\$0.00
A. Servicios Personales	\$0.00	\$0.00	\$0.00	\$0.00	\$0.00	\$0.00
B. Materiales y Suministros	\$0.00	\$0.00	\$0.00	\$0.00	\$0.00	\$0.00
C. Servicios Generales	\$0.00	\$0.00	\$0.00	\$0.00	\$0.00	\$0.00
D. Transferencias, Asignaciones, Subsidios y Otras Ayudas	\$0.00	\$0.00	\$0.00	\$0.00	\$0.00	\$0.00
E. Bienes Muebles, Inmuebles e Intangibles	\$0.00	\$0.00	\$0.00	\$0.00	\$0.00	\$0.00
F. Inversión Pública	\$0.00	\$0.00	\$0.00	\$0.00	\$0.00	\$0.00
G. Inversiones Financieras y Otras Provisiones	\$0.00	\$0.00	\$0.00	\$0.00	\$0.00	\$0.00
H. Participaciones y Aportaciones	\$0.00	\$0.00	\$0.00	\$0.00	\$0.00	\$0.00
I. Deuda Pública	\$0.00	\$0.00	\$0.00	\$0.00	\$0.00	\$0.00
3. Total de Egresos Proyectados (3 = 1 + 2)	\$0.00	\$0.00	\$0.00	\$0.00	\$0.00	\$0.00

ENTE PÚBLICO: CENTRO ESTATAL DE TRASPLANTES DE YUCATÁN						
Resultados de Ingresos - LDF						
(PESOS)						
Concepto (b)	2012	2013	2014	2015	2016	2017
1. Ingresos de Libre Disposición (1=A+B+C+D+E+F+G+H+I+J+K+L)	\$0.00	\$0.00	\$1,039,534.62	\$1,000,000.00	\$2,040,000.00	\$2,673,000.00
A. Impuestos	\$0.00	\$0.00	\$0.00	\$0.00	\$0.00	\$0.00
B. Cuotas y Aportaciones de Seguridad Social	\$0.00	\$0.00	\$0.00	\$0.00	\$0.00	\$0.00
C. Contribuciones de Mejoras	\$0.00	\$0.00	\$0.00	\$0.00	\$0.00	\$0.00
D. Derechos	\$0.00	\$0.00	\$0.00	\$0.00	\$0.00	\$0.00
E. Productos	\$0.00	\$0.00	\$0.00	\$0.00	\$0.00	\$0.00
F. Aprovechamientos	\$0.00	\$0.00	\$0.00	\$0.00	\$0.00	\$0.00
G. Ingresos por Ventas de Bienes y Servicios	\$0.00	\$0.00	\$0.00	\$0.00	\$0.00	\$0.00
H. Participaciones	\$0.00	\$0.00	\$0.00	\$0.00	\$0.00	\$0.00
I. Incentivos Derivados de la Colaboración Fiscal	\$0.00	\$0.00	\$0.00	\$0.00	\$0.00	\$0.00
J. Transferencias	\$0.00	\$0.00	\$1,039,534.62	\$1,000,000.00	\$2,040,000.00	\$2,673,000.00
K. Convenios	\$0.00	\$0.00	\$0.00	\$0.00	\$0.00	\$0.00
L. Otros Ingresos de Libre Disposición	\$0.00	\$0.00	\$0.00	\$0.00	\$0.00	\$0.00
2. Transferencias Federales Etiquetadas (2=A+B+C+D+E)	\$0.00	\$0.00	\$0.00	\$0.00	\$0.00	\$0.00
A. Aportaciones	\$0.00	\$0.00	\$0.00	\$0.00	\$0.00	\$0.00
B. Convenios	\$0.00	\$0.00	\$0.00	\$0.00	\$0.00	\$0.00
C. Fondos Distintos de Aportaciones	\$0.00	\$0.00	\$0.00	\$0.00	\$0.00	\$0.00
D. Transferencias, Subsidios y Subvenciones, y Pensiones y Jubilaciones	\$0.00	\$0.00	\$0.00	\$0.00	\$0.00	\$0.00
E. Otras Transferencias Federales Etiquetadas	\$0.00	\$0.00	\$0.00	\$0.00	\$0.00	\$0.00
3. Ingresos Derivados de Financiamientos (3=A)	\$0.00	\$0.00	\$0.00	\$0.00	\$0.00	\$0.00
A. Ingresos Derivados de Financiamientos	\$0.00	\$0.00	\$0.00	\$0.00	\$0.00	\$0.00
4. Total de Resultados de Ingresos (4=1+2+3)	\$0.00	\$0.00	\$1,039,534.62	\$1,000,000.00	\$2,040,000.00	\$2,673,000.00
Datos Informativos	\$0.00	\$0.00	\$0.00	\$0.00	\$0.00	\$0.00
1. Ingresos Derivados de Financiamientos con Fuente de Pago de Recursos de Libre Disposición	\$0.00	\$0.00	\$0.00	\$0.00	\$0.00	\$0.00
2. Ingresos derivados de Financiamientos con Fuente de Pago de Transferencias Federales Etiquetadas	\$0.00	\$0.00	\$0.00	\$0.00	\$0.00	\$0.00
3. Ingresos Derivados de Financiamiento (3 = 1 + 2)	\$0.00	\$0.00	\$0.00	\$0.00	\$0.00	\$0.00

ENTE PÚBLICO: CENTRO ESTATAL DE TRASPLANTES DE YUCATÁN						
Resultados de Egresos - LDF						
(PESOS)						
Concepto (b)	2012	2013	2014	2015	2016	2017
1. Gasto No Etiquetado (1=A+B+C+D+E+F+G+H+I)	\$0.00	\$0.00	\$1,039,534.62	\$870,226.85	\$2,045,738.59	\$2,673,000.00
A. Servicios Personales	\$0.00	\$0.00	\$163,117.00	\$171,733.85	\$580,000.00	\$780,000.00
B. Materiales y Suministros	\$0.00	\$0.00	\$270,081.00	\$292,508.66	\$693,184.29	\$210,200.00
C. Servicios Generales	\$0.00	\$0.00	\$249,819.49	\$405,984.34	\$570,540.30	\$810,600.00
D. Transferencias, Asignaciones, Subsidios y Otras Ayudas	\$0.00	\$0.00	\$0.00	\$0.00	\$0.00	\$852,200.00
E. Bienes Muebles, Inmuebles e Intangibles	\$0.00	\$0.00	\$356,517.13	\$0.00	\$0.00	\$20,000.00
F. Inversión Pública	\$0.00	\$0.00	\$0.00	\$0.00	\$0.00	\$0.00
G. Inversiones Financieras y Otras Provisiones	\$0.00	\$0.00	\$0.00	\$0.00	\$0.00	\$0.00
H. Participaciones y Aportaciones	\$0.00	\$0.00	\$0.00	\$0.00	\$202,014.00	\$0.00
I. Deuda Pública	\$0.00	\$0.00	\$0.00	\$0.00	\$0.00	\$0.00
2. Gasto Etiquetado (2=A+B+C+D+E+F+G+H+I)	\$0.00	\$0.00	\$0.00	\$0.00	\$0.00	\$0.00
A. Servicios Personales	\$0.00	\$0.00	\$0.00	\$0.00	\$0.00	\$0.00
B. Materiales y Suministros	\$0.00	\$0.00	\$0.00	\$0.00	\$0.00	\$0.00
C. Servicios Generales	\$0.00	\$0.00	\$0.00	\$0.00	\$0.00	\$0.00
D. Transferencias, Asignaciones, Subsidios y Otras Ayudas	\$0.00	\$0.00	\$0.00	\$0.00	\$0.00	\$0.00
E. Bienes Muebles, Inmuebles e Intangibles	\$0.00	\$0.00	\$0.00	\$0.00	\$0.00	\$0.00
F. Inversión Pública	\$0.00	\$0.00	\$0.00	\$0.00	\$0.00	\$0.00
G. Inversiones Financieras y Otras Provisiones	\$0.00	\$0.00	\$0.00	\$0.00	\$0.00	\$0.00
H. Participaciones y Aportaciones	\$0.00	\$0.00	\$0.00	\$0.00	\$0.00	\$0.00
I. Deuda Pública	\$0.00	\$0.00	\$0.00	\$0.00	\$0.00	\$0.00
3. Total del Resultado de Egresos (3=1+2)	\$0.00	\$0.00	\$1,039,534.62	\$870,226.85	\$2,045,738.59	\$2,673,000.00

ENTE PÚBLICO: CENTRO ESTATAL DE TRASPLANTES DE YUCATÁN					
Informe sobre Estudios Actuariales - LDF					
Concepto (b)	Pensiones y jubilaciones	Salud	Riesgos de trabajo	Invalidez y vida	Otras prestaciones sociales
Tipo de Sistema	\$0.00	\$0.00	\$0.00	\$0.00	\$0.00
Prestación laboral o Fondo general para trabajadores del estado o municipio	\$0.00	\$0.00	\$0.00	\$0.00	\$0.00
Beneficio definido, Contribución definida o Mixto	\$0.00	\$0.00	\$0.00	\$0.00	\$0.00
Población afiliada	\$0.00	\$0.00	\$0.00	\$0.00	\$0.00
Activos	\$0.00	\$0.00	\$0.00	\$0.00	\$0.00
Edad máxima	\$0.00	\$0.00	\$0.00	\$0.00	\$0.00
Edad mínima	\$0.00	\$0.00	\$0.00	\$0.00	\$0.00
Edad promedio	\$0.00	\$0.00	\$0.00	\$0.00	\$0.00
Pensionados y Jubilados	\$0.00	\$0.00	\$0.00	\$0.00	\$0.00
Edad máxima	\$0.00	\$0.00	\$0.00	\$0.00	\$0.00
Edad mínima	\$0.00	\$0.00	\$0.00	\$0.00	\$0.00
Edad promedio	\$0.00	\$0.00	\$0.00	\$0.00	\$0.00
Beneficiarios	\$0.00	\$0.00	\$0.00	\$0.00	\$0.00
Promedio de años de servicio (trabajadores activos)	\$0.00	\$0.00	\$0.00	\$0.00	\$0.00
Aportación individual al plan de pensión como % del salario	\$0.00	\$0.00	\$0.00	\$0.00	\$0.00
Aportación del ente público al plan de pensión como % del salario	\$0.00	\$0.00	\$0.00	\$0.00	\$0.00
Crecimiento esperado de los pensionados y jubilados (como %)	\$0.00	\$0.00	\$0.00	\$0.00	\$0.00
Crecimiento esperado de los activos (como %)	\$0.00	\$0.00	\$0.00	\$0.00	\$0.00
Edad de Jubilación o Pensión	\$0.00	\$0.00	\$0.00	\$0.00	\$0.00
Esperanza de vida	\$0.00	\$0.00	\$0.00	\$0.00	\$0.00
Ingresos del Fondo	\$0.00	\$0.00	\$0.00	\$0.00	\$0.00
Ingresos Anuales al Fondo de Pensiones	\$0.00	\$0.00	\$0.00	\$0.00	\$0.00
Nómina anual	\$0.00	\$0.00	\$0.00	\$0.00	\$0.00
Activos	\$0.00	\$0.00	\$0.00	\$0.00	\$0.00
Pensionados y Jubilados	\$0.00	\$0.00	\$0.00	\$0.00	\$0.00
Beneficiarios de Pensionados y Jubilados	\$0.00	\$0.00	\$0.00	\$0.00	\$0.00
Monto mensual por pensión	\$0.00	\$0.00	\$0.00	\$0.00	\$0.00
Máximo	\$0.00	\$0.00	\$0.00	\$0.00	\$0.00
Mínimo	\$0.00	\$0.00	\$0.00	\$0.00	\$0.00
Promedio	\$0.00	\$0.00	\$0.00	\$0.00	\$0.00
Monto de la reserva	\$0.00	\$0.00	\$0.00	\$0.00	\$0.00
Valor presente de las obligaciones	\$0.00	\$0.00	\$0.00	\$0.00	\$0.00
Pensiones y Jubilaciones en curso de pago	\$0.00	\$0.00	\$0.00	\$0.00	\$0.00
Generación actual	\$0.00	\$0.00	\$0.00	\$0.00	\$0.00
Generaciones futuras	\$0.00	\$0.00	\$0.00	\$0.00	\$0.00
Valor presente de las contribuciones asociadas a los sueldos futuros de cotización X%	\$0.00	\$0.00	\$0.00	\$0.00	\$0.00
Generación actual	\$0.00	\$0.00	\$0.00	\$0.00	\$0.00
Generaciones futuras	\$0.00	\$0.00	\$0.00	\$0.00	\$0.00
Valor presente de aportaciones futuras	\$0.00	\$0.00	\$0.00	\$0.00	\$0.00
Generación actual	\$0.00	\$0.00	\$0.00	\$0.00	\$0.00
Generaciones futuras	\$0.00	\$0.00	\$0.00	\$0.00	\$0.00
Otros Ingresos	\$0.00	\$0.00	\$0.00	\$0.00	\$0.00
Año de descapitalización	\$0.00	\$0.00	\$0.00	\$0.00	\$0.00
Periodo de suficiencia	\$0.00	\$0.00	\$0.00	\$0.00	\$0.00
Año de descapitalización	\$0.00	\$0.00	\$0.00	\$0.00	\$0.00
Tasa de rendimiento	\$0.00	\$0.00	\$0.00	\$0.00	\$0.00
Estudio actuarial	\$0.00	\$0.00	\$0.00	\$0.00	\$0.00
Año de elaboración del estudio actuarial	\$0.00	\$0.00	\$0.00	\$0.00	\$0.00
Empresa que elaboró el estudio actuarial	\$0.00	\$0.00	\$0.00	\$0.00	\$0.00